

教育部 函

地址：100217 臺北市中正區中山南路5號
承辦人：邱美慧
電話：(02)77367891
電子信箱：zoechiou@mail.moe.gov.tw

受文者：國立嘉義大學

發文日期：中華民國115年6月24日

發文字號：臺教學(四)字第1150063585號

速別：普通件

密等及解密條件或保密期限：

附件：來函影本、志工招募簡章 (A09000000E_1150063585_senddoc1_Attach1.pdf、
A09000000E_1150063585_senddoc1_Attach2.pdf)

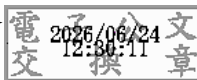
主旨：轉知社團法人中華民國自閉症總會於115年8月3日至8月7日辦理「大專校院自閉症學生入學準備營」志工招募簡章案，請查照。

說明：

- 一、依社團法人中華民國自閉症總會115年6月16日(115)華閉總字第050號函辦理。
- 二、隨文檢送社團法人中華民國自閉症總會來函影本及志工招募簡章各1份(如附件)供參。

正本：各公私立大專校院

副本：社團法人中華民國自閉症總會



社團法人中華民國自閉症總會 函

機關地址：100 台北市寧波西街 62 號 3 樓
聯絡電話：02-23944258
傳 真：02-23944392
聯 絡 人：潘怡伶

受文者：教育部

發文日期：中華民國 115 年 06 月 16 日

發文字號：(115) 華閉總字第 050 號

速別：普通

密等及解密條件：

附件：如說明一

主旨：本會將於 115 年 08 月 03 日至 08 月 07 日辦理「大專校院自閉症學生入學準備營」，懇請 貴部協助函轉簡章至全國各大專校院，鼓勵大專校院學生踴躍報名參加，請查照。

說明：

一、「大專校院自閉症學生入學準備營志工招募」報名簡章各乙份，請查收。

理事長 陳惠玲

正本：教育部

副本：本會



1150063585 收文日期:115/06/22

中華民國自閉症總會

2026 大專校院自閉症學生入學準備營

志工招募簡章

壹、前言

依據特教通報網歷年的統計數據顯示，各縣市就讀大專校院的自閉症學生人數逐年增加中，在民國 100 年時僅有 596 人，到了民國 113 年，已有 3,408 位自閉症學生在大專校院就讀，且自閉症學生在大專校院中，所佔人數已是各障別身心障礙學生中的第二高，僅次於學習障礙 5,069 人。越來越多的自閉症學生進入大專校院就讀，然而大專校院不同於過往的學習階段，此階段的校園生活提供學生更多的彈性和選擇，因此也更需要學生自我決定和自主管理的能力，住宿、通勤、選課、空堂時間的安排、分組報告、社團活動等，自由豐富的校園生活帶來各式各樣的挑戰，自閉症者不擅與人互動、社交技巧和情緒管理有較多困難的狀況，都對他們的大學生活適應造成很大的影響。

在高中職以前的學習階段，同學們在校園中有固定的班級、導師和同學，且多數的課程是依據個人作業評量，然而到了大專校院，自由的選課、每堂課有不同的老師及同學、注重分組合作的報告呈現，對於不擅社交和對環境轉換的適應有所障礙的自閉症者造成很大的困難，很多自閉症者因為在校園環境中沒有朋友、又因不適當的社交互動技巧導致他們被同儕排擠和霸凌，最終選擇休學，而這樣負面的求學經驗也對他們日後的就業及情緒造成影響。

因此，本會於暑假期間辦理「大專校院自閉症學生入學準備營」，期望透過為期一週的營隊課程，讓同學學習大專校院生活應具備的基本能力，誠摯地邀請志工夥伴和我們一起籌備這些課程，並且在營隊期間擔任這些自閉症同學的友善同儕，您的付出會讓活動更加的豐富和精彩，快點加入我們，一起為這些星兒的暑假增添更多美好的色彩吧！

貳、主辦單位：社團法人中華民國自閉症總會

參、指導單位：內政部

肆、志工招募對象及人數：

目前於大專校院就讀中的同學，約 15-20 人。

伍、服務地點：

致理科技大學 (220305 新北市板橋區文化路一段 313 號)

陸、服務日期：

115 年 08 月 03 日(一)-115 年 08 月 07 日(五) 每天 9:00-17:00 (不提供住宿)

柒、志工福利：

1. 服務時數證明
(含營隊 40 小時、志工訓練 2 小時、備課 24 小時、教案驗收 9 小時、行前說明 2 小時，共計 77 小時)
2. 公共意外險
3. 誤餐費

捌、志願服務內容：

1. 協助準備及授課：共同討論及準備課程內容，並於活動時協助帶領課程。
2. 志工訓練：認識自閉症及協助要訣，簡介營隊活動內容與分配教案。
3. 教案驗收：分為兩次，一次為教案初驗，針對所負責教案進行第一次驗收，針對需調整之處進行修改；一次為教案總驗收，需全程參與，熟悉所有教案流程，在實際執行時能夠及時提供協助。
4. 行前說明會：營隊整體流程說明，清楚及熟悉分工。
5. 於準備營期間陪伴參與的自閉症學生，擔任友善同儕的角色，主動與其互動，課程若需分組討論時，主動邀請並引導自閉症同學進行課程活動。中午休息時間採自行用餐與自由活動，邀請自閉症同學一起前往用餐，或至同學用餐地點觀察及陪伴。另協助進行營隊拍照及攝影，與製作結業式影片。
6. 於每日活動結束後檢討當天活動需改進處，並針對有狀況學員討論輔導策略。

玖、報名方式：

1. 網路報名：<https://forms.gle/q24JdGqY88NwkhYU9>
2. 填寫完本報名表後 Email 至本會
Email：autism@autism.org.tw
3. 報名成功後，會再召開線上志工說明會。



※報名完成請來信確認(02)2394-4258 是否報名成功。

線上報名

拾、課程內容及活動流程：

課表								
節次	時間	8月3日	8月4日		8月5日	8月6日	8月7日	
1	09:10-10:00	開業式 相見歡及 團康活動	選修 (C) 簡報製作及 上台報告 技巧	選修 (D) 學習策略及 申論題技巧	自我探索與 生涯規劃	情緒管理策略	法律宣導	
2	10:10-11:00							
3	11:10-12:00	班會時間	校內外資源介紹② (各處室介紹)		社交技巧	簡報發表	自主安排	
4	12:00-13:00	午餐時間						
5	13:10-14:00	校內外資源介紹① (大學生活介紹)		選修 (C) 簡報製作及 上台報告 技巧	選修 (D) 簡報製作及 上台報告 技巧	大學資源教室 服務介紹	簡報發表	
6	14:10-15:00	選修 (A) 社團活動與 工讀生活	選修 (B) 社群網絡	學習策略及 申論題技巧	性別關係	選修 (A) 社群網絡	選修 (B) 社團活動與 工讀生活	志工回饋 營隊回顧 結業式
7	15:10-16:00			校內外資源介紹③ (資源地圖繪製)				

➤ 方框框起來的課程將由本會與志工夥伴共同討論授課，其餘課程由講師授課。

➤ **課程內容說明：**

- (1)開業式/相見歡及團康活動：自我介紹增加團體成員彼此的認識，並說明營隊的內容及規範。
- (2)班會時間：於班會時間選出營隊班務幹部，包含：班代、副班代。
- (3)大學資源教室服務介紹：介紹資源教室可提供的服務及如何主動尋求協助。
- (4)性別關係：建立學生正確的性別觀念，並教導其社交禮儀及人際互動的原則。
- (5)自我探索與生涯規劃：協助同學了解自己的優缺點及未來可能對應的工作與職涯選擇。
- (6)社交技巧：教導在大專校院生活中可能遇到的社交情境及應對策略。
- (7)社團活動與工讀生活：介紹校園社團生活及工讀經驗。
- (8)社群網絡：教導學生如何正確使用社交互動軟體(FB、line)
- (9)校內外資源介紹①(大學生活介紹)：介紹大專校院的課業學習及校園生活情形。
- (10)簡報製作與上台報告技巧：教導學生簡報製作重點，以及如何用簡報上台呈現報告。
- (11)學習策略及申論題技巧：教導學生如何運用自己的優勢增加學習成效，如閱讀外文書技巧、考試書寫策略等。
- (12)校內外資源介紹②(各處室介紹)：介紹大專校院內重要或常使用到的處室及其服務。
- (13)校內外資源介紹③(資源地圖繪製)：運用 google map 搜尋所就讀大專校院附近的各項資源。
- (14)情緒管理策略：教導學生瞭解自己的情緒狀況，並學習釋放與控制自己的情緒行為。
- (15)簡報發表：在上完簡報製作技巧後，告知同學需製作的簡報題目，請同學於課後利用時間完成，並於簡報發表時間報告及分享。
- (16)法律宣導：介紹法律觀念給學生了解，並教導正確的法律知識。
- (17)志工回饋、營隊回顧與結業式：邀請學員家長一同參與，播放營隊影片，且由志工夥伴針對學員這週的參與給予回饋，並進行營隊回顧、總結。

➤ **主辦單位聯絡方式：**

主辦單位：中華民國自閉症總會

聯絡人：潘社工

電話：02-23944258

傳真：02-23944392

網址：www.autism.org.tw

E-mail：autism@autism.org.tw

地址：台北市中正區寧波西街 62 號 3 樓

中華民國自閉症總會
大專校院自閉症學生入學準備營
志工報名簡章

姓名		性別	
出生年月日		聯絡電話	
電子信箱			
就讀學校		就讀科系及年級	
自我介紹與 服務期待			
備註			