



學校概況總覽

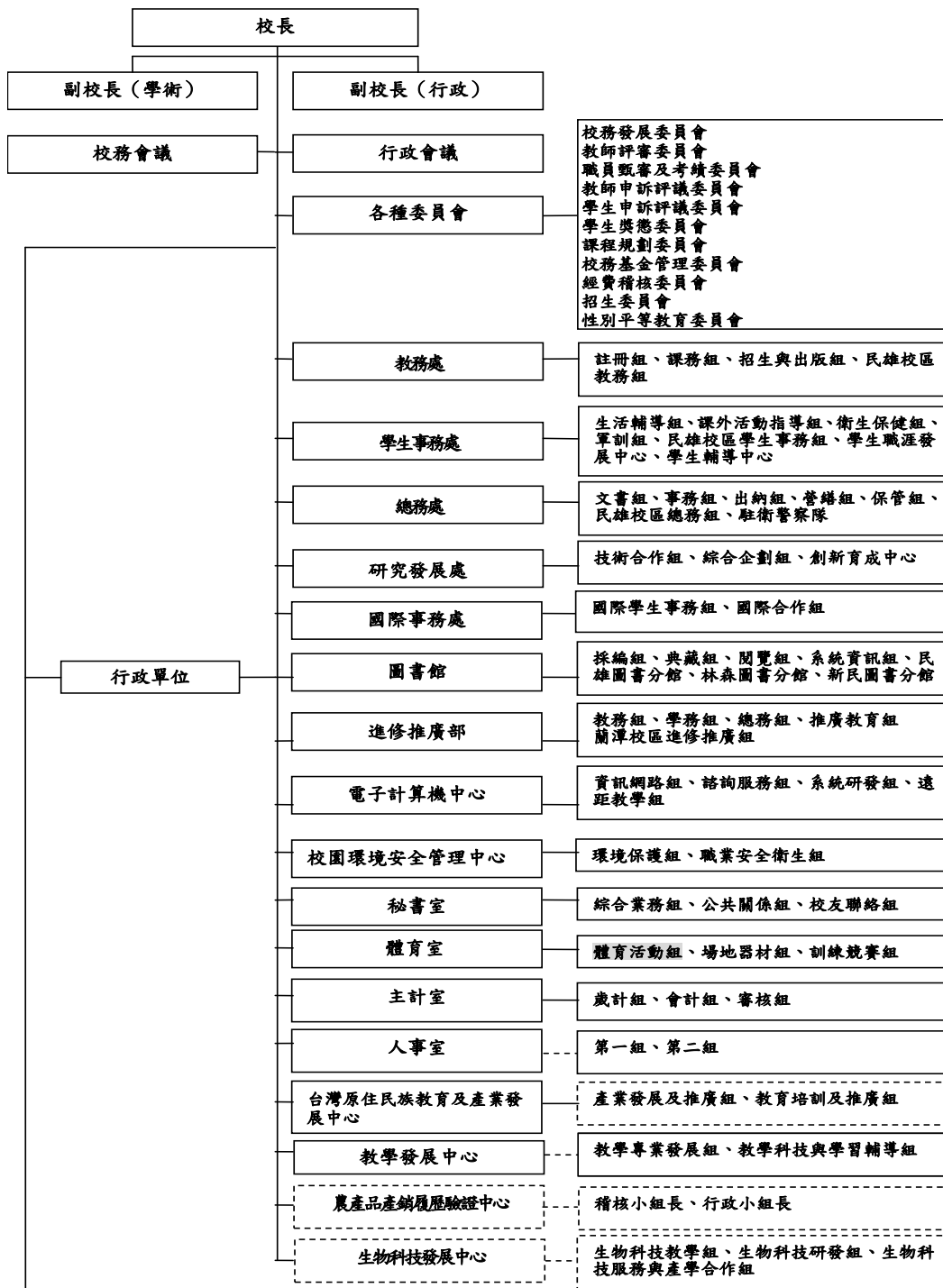
*學校概況總覽

壹、組織系統與員額編制

一、組織系統

國立嘉義大學組織系統表(一)

103.02.01 實施



備註：——建制單位；----任務編組

國立嘉義大學組織系統表(二)

103.02.01 實施



二、員額編制

核定年度	編制員額					
	教師	職員	駐衛警	技工	工友	合計
89年03月	553	154	12	13	79	811
95年08月	642	167	12	23	42	886
97年8月	645	167	12	21	39	884
98年8月	645	167	12	20	39	883
99年8月	645	167	12	20	39	883
100年8月	645	167	10	20	38	880
101年2月	645	167	10	20	38	880
102年2月	645	167	10	20	38	880
102年8月	645	167	10	20	38	880

貳、教職員及師資結構

資料統計時間：103年7月

職稱	小計	助理教授以上 教師百分比
教授	151	94.21%
副教授	183	
助理教授	122	
講師	28	
助教	5	
軍訓教官	9	
稀少性科技人員	5	
職員	142	
教職員小計	645	
駐衛警	10	
技工	20	
工友	38	
全校教職員工數	713	

參、各單位主管

一、行政單位及學術單位

資料時間：103年7月

職稱	姓名	聘兼職務	備註
教授	艾群	學術副校長	
教授	吳煥烘	行政副校長	
教授	徐志平	教務長	
教授	劉玉雯	學生事務長	
副教授	劉啓東	總務長	
教授	林翰謙	研究發展處研發長	
教授	李瑜章	國際事務處國際事務長	
教授	陳政見	圖書館館長	
教授	陳碧秀	進修推廣部主任	
副教授	洪燕竹	電子計算機中心中心主任	
副教授	劉啓東	校園環境安全管理中心中心主任	
教授	李安進	主任秘書	
副教授	蘇耿賦	體育室主任	
教授	翁義銘	通識教育中心中心主任	
教授	成和正	師資培育中心中心主任	
助理教授	王進發	台灣原住民族教育及產業發展中心中心主任	
副教授	吳靜芬	語言中心中心主任	
教授	徐志平	教學發展中心中心主任	
教授	周世認	農產品產銷履歷驗證中心中心主任	任務編組單位
教授	朱紀實	生物科技發展中心中心主任	任務編組單位
教授	丁志權	師範學院院長	
教授	劉榮義	人文藝術學院院長	

教授	黃宗成	管理學院院長	
教授	周世認	農學院院長	
教授	洪滉祐	理工學院院長	
教授	朱紀實	生命科學院院長	
附設實驗國民小學校長	張哲彰	附小教師	
主計室主任	謝勝文		
人事室主任	鄭夙珍		

二、系所（中心）主管

資料時間：103年7月

院別	系所（中心）別	主管姓名	
師範學院	教育學系	陳聖謨副教授	
	輔導與諮商學系	曾迎新副教授	
	體育與健康休閒學系	張家銘教授	
	特殊教育學系	陳明聰教授	
	幼兒教育學系	葉郁菁副教授	
	數位學習設計與管理學系	劉漢欽副教授	
	數理教育研究所	劉祥通教授	
	教育行政與政策發展研究所	張宇樑副教授	
	特殊教育中心	陳明聰教授	任務編組單位
人文藝術學院	中國文學系	康世昌副教授	
	外國語言學系	顏玉雲副教授	
	應用歷史學系	詹士模副教授	
	音樂學系	趙恆振副教授	
	視覺藝術學系	簡瑞榮教授	
	人文藝術中心	丁心茹副教授	
	台灣文化研究中心	李明仁教授	任務編組單位
管理學院	企業管理學系	李鴻文教授	
	應用經濟學系	張光亮教授	
	生物事業管理學系	黃翠瑛副教授	
	資訊管理學系	葉進儀教授	
	財務金融學系	王毓敏教授	

	觀光休閒管理研究所	曹勝雄教授	
	行銷與運籌學系	凌儀玲教授	
	管理學院外籍生全英文授課觀光暨管理碩士學位學程	黃宗成教授	
	電子商務研究中心	葉進儀教授	任務編組單位
	農企業經營管理研究中心	黃翠瑛副教授	任務編組單位
農學院	農藝學系	黃文理副教授	
	園藝學系	洪進雄教授	
	森林暨自然資源學系	何坤益教授	
	木質材料與設計學系	蘇文清教授	
	獸醫學系	陳秋麟教授	
	動物科學系	陳國隆教授	
	生物農業科技學系	莊慧文副教授	
	景觀學系	陳本源副教授	
	植物醫學系	蕭文鳳教授	
	農業科學博士學位學程	周世認教授	
	農業推廣中心	莊愷瑋教授	
	動物試驗場	吳建平副教授	
	園藝技藝中心	郭維如講師	
	動物醫院	吳瑞得副教授	
	雲嘉南動物疾病診斷中心	陳秋麟教授	任務編組單位
理工學院	電子物理學系	陳思翰教授	
	應用化學系	古國隆教授	
	應用數學系	陳榮治副教授	
	土木與水資源工程學系	林裕淵教授	
	生物機電工程學系	連振昌副教授	
	資訊工程學系	章定遠教授	
	電機工程學系	徐超明副教授	
	機械與能源工程學系	陳榮洪教授	
	生物機電實習工廠	洪敏勝副教授	
	自動化研究中心	洪昇利副教授	任務編組單位
	土木防災研究中心	陳文俊副教授	任務編組單位
	數位資訊中心	陳宗和教授	任務編組單位
能源與感測器中心	洪敏勝副教授	任務編組單位	
生	食品科學系	吳思敬教授	

命 科 學 院	水生生物科學系	陳哲俊副教授	
	生物資源學系	鍾國仁副教授	
	生化科技學系	陳瑞祥副教授	
	微生物免疫與生物藥學系	翁炳孫教授	
	檢驗分析及技術推廣服務中心	許成光副教授	任務編組單位
	公共政策研究所	翁義銘教授	

肆、院系所與學生人數

本校102學年度日間部共設有大學部學士班39個學系、40個系組學程、研究所35個學系碩士班、4個獨立所碩士班、1個全英語碩士學位學程、5個學系博士班、1個獨立所博士班及1個博士學位學程。本校102學年度全校學生總計12,886人。日間部學生共計9,710人，其中學士班7,828人、碩士班1,682人、博士班200人；進修部學生共計3,176人，其中進學班2,143人、碩專班1,033人。

學年度	大學部			研究所				總計
	學士班 (含二 四技)	進學班 (含二四 技)	小計	碩士 班	碩士 在職專 班	博士 班	小計	
94 學年度	7,066	1,813	8,879	1,458	904	63	2,425	11,304
95 學年度	6,932	2,112	9,044	1,576	948	85	2,609	11,653
96 學年度	6,989	2,226	9,215	1,693	1,010	109	2,812	12,027
97 學年度	7,334	2,182	9,516	1,736	1,000	144	2,880	12,396
98 學年度	7,601	2,224	9,825	1,758	1,035	163	2,956	12,781
99 學年度	7,741	2,277	10,018	1,820	1,058	188	3,066	13,084
100 學年度	7,777	2,275	10,052	1,809	1,077	192	3,078	13,130
101 學年度	7,768	2,219	9,987	1,768	1,070	208	3,046	13,033
102 學年度	7,828	2,143	9,971	1,682	1,033	200	2,915	12,886

學生數(在校：每年10月報部資料)

伍、校地及校舍面積

校區	蘭潭	民雄	林森	新民	社口 林場	合計
校地面積 (公頃)	128.207371 (含縣有地 14.779245)	20.040558 (含縣有地 0.027919、鄉 有地 0.088061)	4.4021	14.9106	117.0181	284.578729
宿舍面積 (公頃)	0.1301 (新富、北 門)		0.4079 (太平、山 下)	0.4274 縣有地 (下路頭) 0.2385		1.2039
小計 (公頃)	128.337471	20.040558	4.81	15.5765	117.0181	285.782629
校舍樓地 板面積 (平方公 尺)	236,782	97,971	42,784	44,475	696	422,708
運動場地 (平方公 尺)	33,385	32,900	13,612	30,308		110,205

陸、館藏圖書資訊

- 圖書：688,878 冊 (中文 546,728 冊、西文 142,110 冊)
- 現期期刊：623 種 (中文 394 種、西文 229 種)
- 資料庫：96 種 (中文 7 種、西文 89 種) (以子資料庫計，非平臺)
- 視聽資料：24,344 件
- 電子期刊：57,883 種