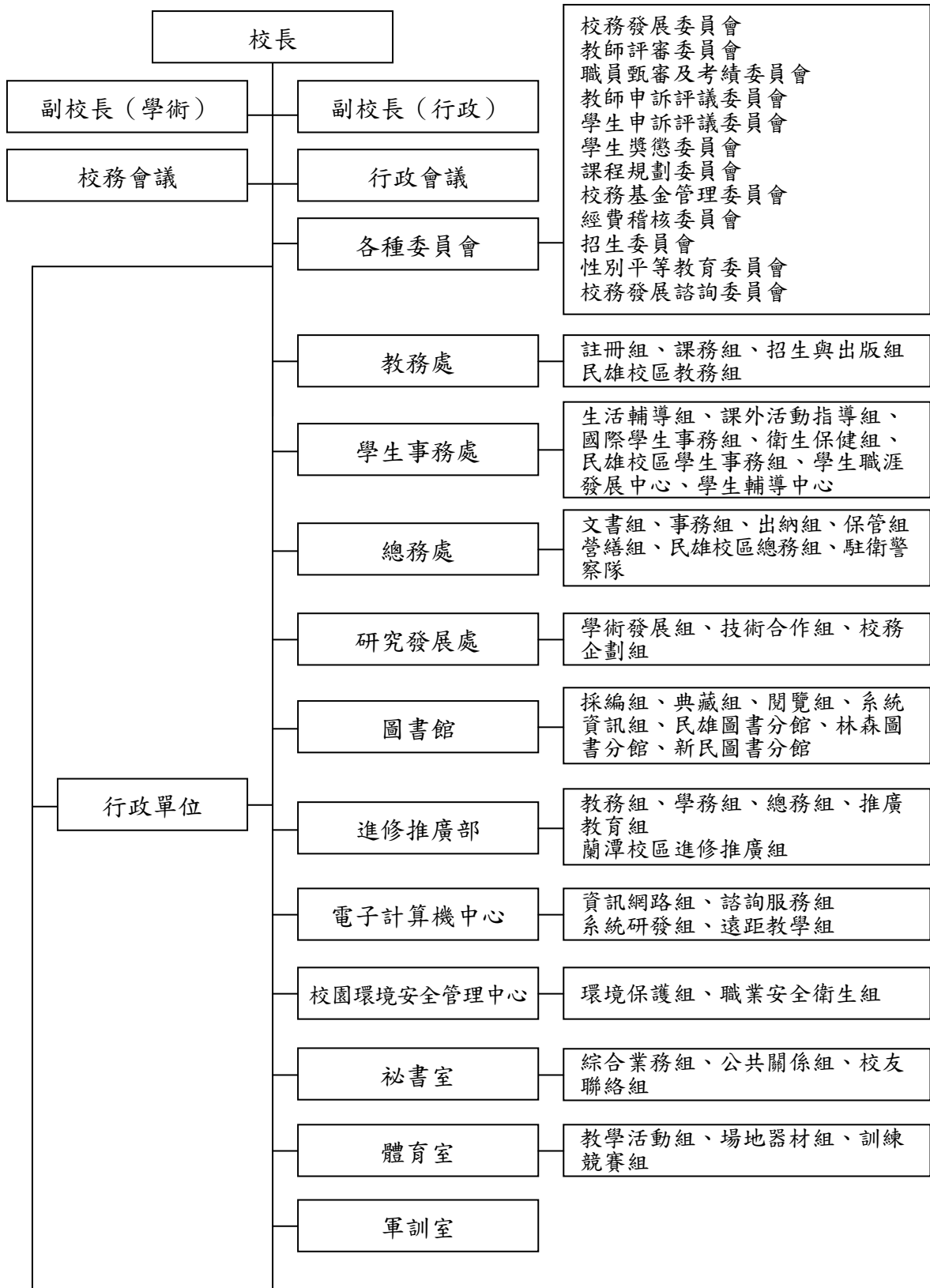
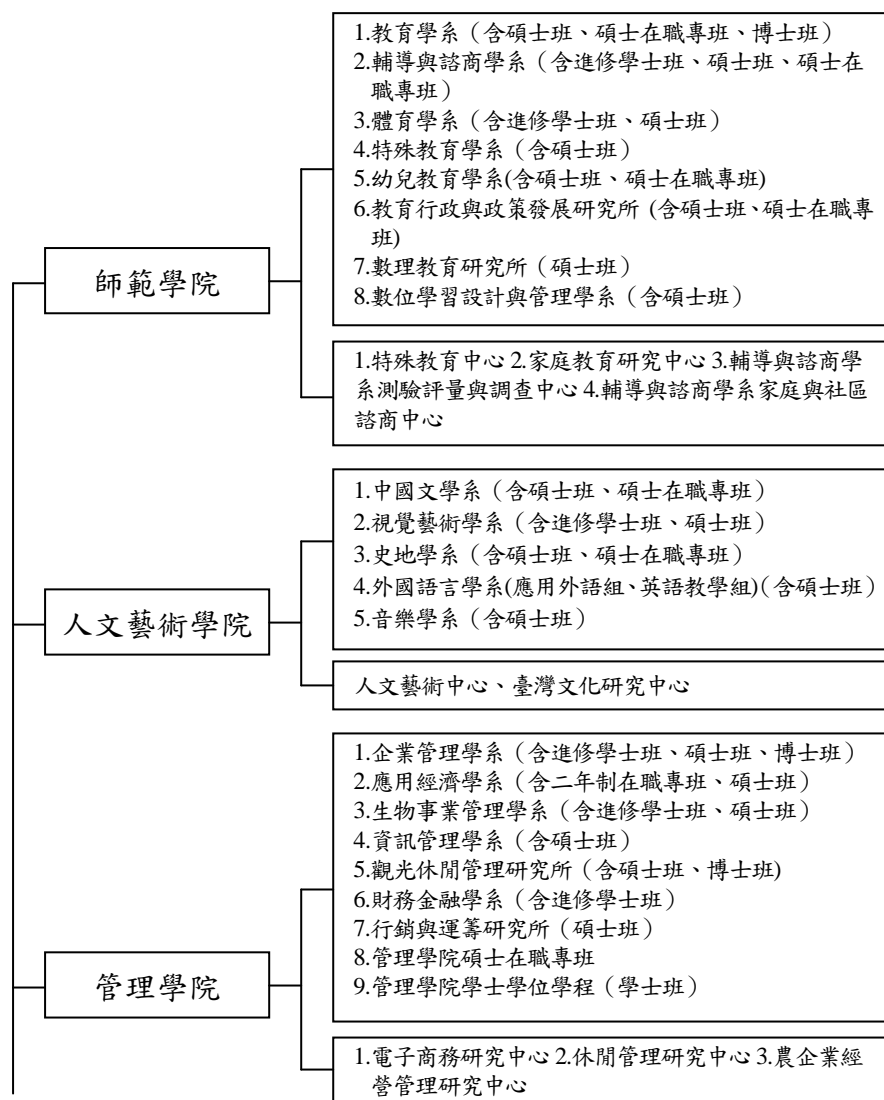
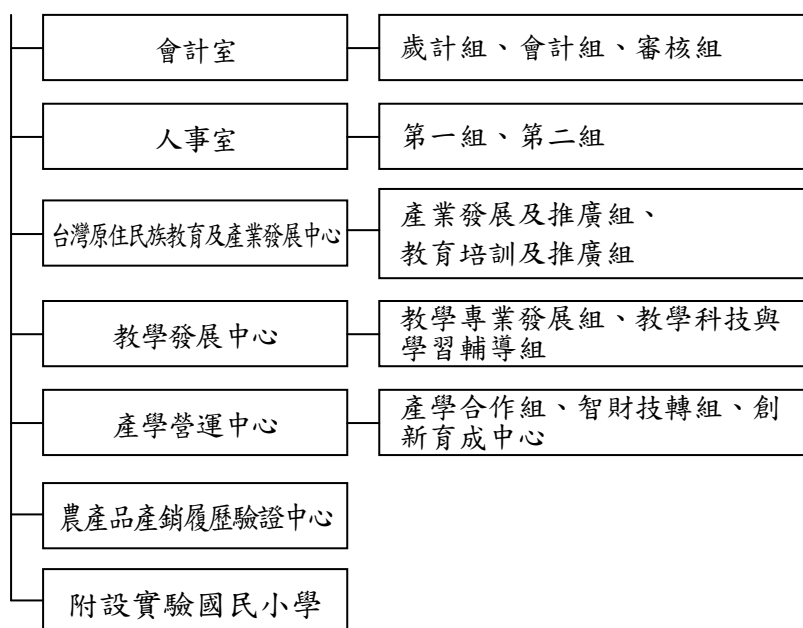
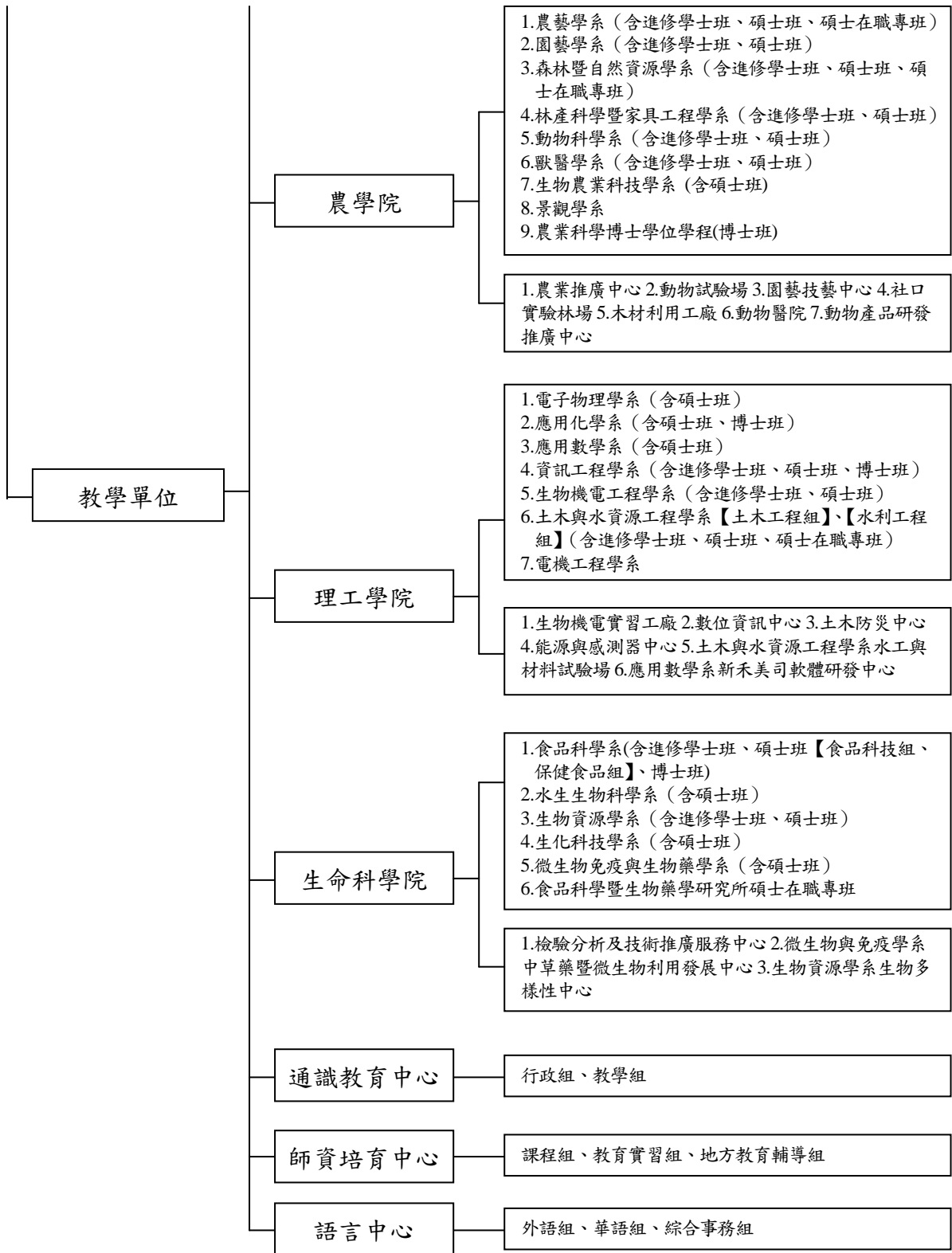


壹、組織系統與員額編制

一、組織系統(100年2月1日實施)







二、員額編制

核定年度	編 制 員 額					
	教師	職員	駐衛警	技工	工友	合 計
89年3月	553	154	12	13	79	811
95年8月	642	167	12	23	42	886
97年8月	645	167	12	21	39	884
98年8月	645	167	12	20	39	883
99年8月	645	167	12	20	39	883

貳、教師員工結構

職 稱	小 計	助理教授以上 教師百分比
教授	126	91.92%
副教授	185	
助理教授	144	
講師	40	
助教	8	
軍訓教官	11	
稀少性科技人員	5	
職員	135	
教職員小計	654	
駐衛警	12	
技工	20	
工友	39	
全校教職員工數	725	

參、各單位主管

一、行政單位及各學院

本職	姓名	聘兼職務
教授	沈再木	學術副校長
教授	劉豐榮	行政副校長
教授	林淑玲	教務長
教授	林翰謙	學生事務長
副教授	何坤益	總務長
教授	侯嘉政	研究發展處研發長
教授	陳嘉文	圖書館館長
副教授	郭章信	進修推廣部主任
副教授	洪燕竹	電子計算機中心中心主任
副教授	何坤益	校園環境安全管理中心中心主任
副教授	陳清田	主任秘書
副教授	蘇耿賦	體育室主任
中校教官	吳松坡	軍訓室主任
教授	陳淳斌	通識教育中心中心主任
教授	成和正	師資培育中心中心主任
教授	洪進雄	台灣原住民族教育及產業發展中心中心主任
副教授	吳靜芬	語言中心中心主任
教授	林淑玲	教學發展中心中心主任
副教授	夏滄琪	產學營運中心中心主任
教授	劉景平	農產品產銷履歷驗證中心中心主任
附小教師	張哲彰	附設實驗國民小學校長
教授	吳煥烘	師範學院院長

教授	徐志平	人文藝術學院院長
教授	黃宗成	管理學院院長
教授	劉景平	農學院院長
教授	柯建全	理工學院院長
教授	黃承輝	生命科學院院長
會計主任	吳瑞紅	
人事室主任	沈德蘭	

二、系所（中心）主管

院別	系 所 （ 中 心 ） 別	主 管 姓 名	備註（起聘）
師 範 學 院	教育學系	姜得勝教授	(98.02.01)
	輔導與諮商學系	張高賓副教授	(99.08.01)
	體育學系	黃清雲教授	(98.08.01)
	特殊教育學系	陳明聰教授	(99.02.01)
	幼兒教育學系	葉郁菁副教授	(98.08.01)
	數位學習設計與管理學系	黃國鴻副教授	(98.08.01)
	數理教育研究所	劉祥通教授	(99.08.01)
	教育行政與政策發展研究所	黃月純副教授	(99.02.01)
	特殊教育中心	陳明聰教授	(99.02.01)
	家庭教育中心	高淑清副教授	(96.05.01)
人 文 藝 術 學 院	中國文學系	蔡忠道教授	(100.02.01)
	外國語言學系	陳淑嬌教授	(99.02.01)
	史地學系	黃阿有副教授	(97.08.01)
	音樂學系	張俊賢教授	(98.08.01)
	視覺藝術學系	簡瑞榮教授	(99.08.01)
	人文藝術中心	謝其昌助理教授	(100.02.01)
	台灣文化研究中心	李明仁副教授	(95.04.01)

管理學院	企業管理學系	李鴻文副教授	(98.08.01)
	應用經濟學系	林啟淵教授	(98.08.01)
	生物事業管理學系	盧永祥副教授	(99.02.01)
	資訊管理學系	徐淑如教授	(98.08.01)
	財務金融學系	陳碧秀副教授	(100.02.01)
	觀光休閒管理研究所	曹勝雄教授	(95.12.11)
	行銷與運籌研究所	張立言副教授	(99.12.27)
	管理學院學士學位學程	凌儀玲教授	(99.08.01)
	電子商務研究中心	徐淑如教授	(98.08.01)
	農企業經營管理研究中心	盧永祥副教授	(98.08.01)
農學院	農藝學系	侯金日副教授	(97.08.01)
	園藝學系	徐善德副教授	(100.02.01)
	森林暨自然資源學系	林金樹教授	(94.08.01)
	林產科學暨家具工程學系	蘇文清教授	(99.08.01)
	獸醫學系	張銘煌教授	(98.08.01)
	動物科學系	趙清賢教授	(99.10.01)
	生物農業科技學系	顏永福教授	(95.08.01)
	景觀學系	沈榮壽副教授	(100.02.01)
	農業科學博士學位學程	劉景平教授	(99.02.01)
	動物試驗場	林炳宏副教授	(98.08.01)
	園藝技藝中心	莊慧文助理教授	(98.08.01)
	動物醫院	張志成助理教授	(96.08.01)
	雲嘉南動物疾病診斷中心	張銘煌教授	(99.09.01)
	農業推廣中心	曾再富教授	(97.08.01)
理工學院	電子物理學系	黃俊達教授	(99.02.01)
	應用化學系	陳清玉副教授	(99.08.01)
	應用數學系	吳忠武教授	(97.08.01)
	土木與水資源工程學系	周良勳副教授	(99.12.01)
	生物機電工程學系	黃慶祥副教授	(98.08.01)
	資訊工程學系	王智弘副教授	(97.08.01)

	電機工程學系	章定遠教授	(97.08.01)
	生物機電實習工廠	連振昌副教授	(98.08.01)
	自動化研究中心	洪昇利副教授	(96.08.01)
	土木防災研究中心	陳文俊副教授	(96.08.01)
	數位資訊中心	盧天麒副教授	(97.08.01)
	能源與感測器中心	丁慶華教授	(99.12.01)
生命科學院	食品科學系	翁義銘教授	(99.08.01)
	水生生物科學系	林清龍教授	(95.08.01)
	生物資源學系	楊瓊儒副教授	(98.08.01)
	生化科技學系	楊奕玲副教授	(97.08.01)
	微生物免疫與生物藥學系	朱紀實副教授	(97.08.01)
	檢驗分析及技術推廣服務中心	秦宗顯教授	(99.08.01)
通識教育委員會	公共政策研究所	陳淳斌教授	(100.02.01)

肆、院所與學生人數

本校99學年度日間部共設有大學部學士班36個學系、36系組、39系組學程、5獨立所、研究所38個碩士班、6個博士班及1博士學程。本校99學年度全校學生總計13,084人。日間部學生共計9,749人，其中學士班7,741人、碩士班1,820人、博士班188人；進修部學生共計3,335人，其中進學班2,277人、碩專班1,058人。

學年度	大學部			研究生				總計
	日間(含二四技)	夜間(含二四技)	小計	碩士生	碩士在職專班	博士生	小計	
94 學年度	7066	1813	8879	1458	904	63	2425	11304
95 學年度	6932	2112	9044	1576	948	85	2609	11653
96 學年度	6989	2226	9215	1693	1010	109	2812	12027
97 學年度	7334	2182	9516	1736	1000	144	2880	12396
98 學年度	7601	2224	9825	1758	1035	163	2956	12781
99 學年度	7741	2277	10018	1820	1058	188	3066	13084

學生數（在校：10月報部資料）

伍、校地及校舍面積

校區	蘭潭	民雄	林森	新民	社口林場	合計
校地面積 (公頃)	128.207371 (含縣有地 14.779245)	19.932533 (含縣有地 0.027919、鄉有 地 0.088061)	4.4021	14.9106	117.0181	284.470704
宿舍面積 (公頃)	0.1301 (新富、北門)		0.6413 (太平、山下)	0.4274 縣有地 (下路頭) 0.2385		1.4373
小計 (公頃)	128.337471	19.932533	5.0434	15.5765	117.0181	285.908004
校舍樓地 板面積 (平方公尺)	201,202	102,258	47,435	43,541		394,436
運動場地 (平方公尺)	33,385	32,900	13,612	30,308		110,205

陸、館藏圖書資訊

- 圖書：618,726冊
- 電子書：675,479冊
- 現期期刊：660種（中文381種，外文279種）
- 資料庫：27種（中文3種，西文24種）
- 電子期刊：24,224種