



# 學校概況總覽

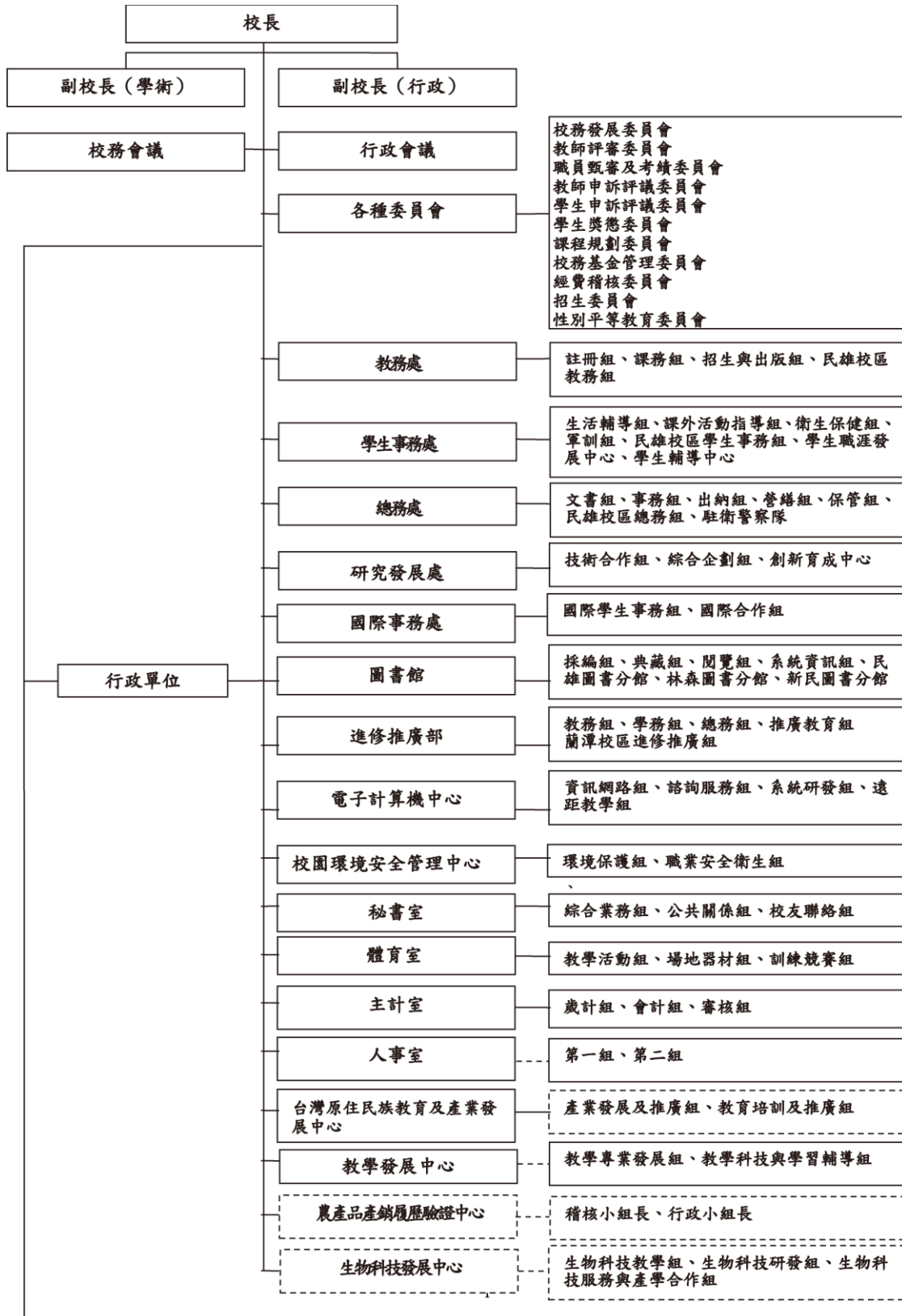


# 壹、組織系統與員額編制

## 一、組織系統

國立嘉義大學組織系統表（一）

102.02.01 實施



國立嘉義大學組織系統表(二)

101.08.01 實施



## 二、員額編制

核定年度	編 制 員 額					
	教師	職員	駐衛警	技工	工友	合 計
89年03月	553	154	12	13	79	811
95年08月	642	167	12	23	42	886
97年8月	645	167	12	21	39	884
98年8月	645	167	12	20	39	883
99年8月	645	167	12	20	39	883
100年8月	645	167	10	20	38	880
101年2月	645	167	10	20	38	880
102年2月	645	167	10	20	38	880

## 貳、教職員及師資結構

資料統計時間：102年7月

職 稱	小 計	助理教授以上 教師百分比
教授	143	93.75%
副教授	187	
助理教授	135	
講師	31	
助教	5	
軍訓教官	9	
稀少性科技人員	5	
職員	138	
<b>教職員小計</b>	<b>653</b>	
駐衛警	10	
技工	20	
工友	38	
<b>全校教職員工數</b>	<b>721</b>	

## 參、各單位主管

## 一、行政單位及學術單位

資料時間：102 年 7 月

職稱	姓名	聘兼職務
教授	蔡渭水	學術副校長
教授	吳煥烘	行政副校長
教授	徐志平	教務長
教授	劉玉雯	學生事務長
副教授	劉啟東	總務長
教授	林翰謙	研究發展處研發長
教授	李瑜章	國際事務長
教授	陳箐繡	圖書館館長
教授	陳碧秀	進修推廣部主任
副教授	洪燕竹	電子計算機中心中心主任
副教授	劉啟東	校園環境安全管理中心中心主任
教授	李安進	主任秘書
副教授	蘇耿賦	體育室主任
教授	陳淳斌	通識教育中心中心主任
教授	成和正	師資培育中心中心主任
助理教授	王進發	台灣原住民族教育及產業發展中心代理中心主任
副教授	吳靜芬	語言中心中心主任
教授	徐志平	教學發展中心中心主任
教授	周世認	農產品產銷履歷驗證中心中心主任
教授	朱紀實	生物科技發展中心中心主任
教授	丁志權	師範學院院長
教授	劉榮義	人文藝術學院院長
教授	黃宗成	管理學院院長
教授	周世認	農學院院長

教授	柯建全	理工學院院長
教授	黃承輝	生命科學院院長
附設實驗國民小學 校長	張哲彰	附小教師
主計室主任	謝勝文	
人事室主任	鄭夙珍	

## 二、系所（中心）主管

院別	系所（中心）別	主管姓名
師範學院	教育學系	陳聖謨副教授
	輔導與諮商學系	張高賓副教授
	體育與健康休閒學系	張家銘教授
	特殊教育學系	陳明聰教授
	幼兒教育學系	葉郁菁副教授
	數位學習設計與管理學系	黃國鴻教授
	數理教育研究所	劉祥通教授
	教育行政與政策發展研究所	張宇樑副教授
	特殊教育中心	陳明聰教授
家庭教育研究中心	林淑玲教授	
人文藝術學院	中國文學系	蘇子敬教授
	外國語言學系	顏玉雲副教授
	史地學系	詹士模副教授
	音樂學系	趙恆振副教授
	視覺藝術學系	簡瑞榮教授
	人文藝術中心	丁心茹副教授
	台灣文化研究中心	李明仁教授
管理學院	企業管理學系	李鴻文副教授
	應用經濟學系	張光亮副教授
	生物事業管理學系	黃翠瑛副教授
	資訊管理學系	葉進儀教授
	財務金融學系	王毓敏教授
	觀光休閒管理研究所	曹勝雄教授
	行銷與運籌學系	凌儀玲教授

	管理學院外籍生全英文授課觀光暨管理碩士學位學程	黃宗成教授
	電子商務研究中心	葉進儀教授
	農企業經營管理研究中心	黃翠瑛副教授
農學院	農藝學系	黃文理副教授
	園藝學系	徐善德副教授
	森林暨自然資源學系	何坤益副教授
	木質材料與設計學系	蘇文清教授
	獸醫學系	陳秋麟教授
	動物科學系	趙清賢教授
	生物農業科技學系	莊慧文副教授
	景觀學系	沈榮壽副教授
	植物醫學系	蕭文鳳教授
	農業科學博士學位學程	周世認教授
	農業推廣中心	莊愷瑋副教授
	動物試驗場	吳建平副教授
	園藝技藝中心	郭維如講師
	動物醫院	吳瑞得副教授
雲嘉南動物疾病診斷中心	陳秋麟教授	
理工學院	電子物理學系	陳思翰教授
	應用化學系	陳清玉副教授
	應用數學系	陳榮治副教授
	土木與水資源工程學系	周良勳副教授
	生物機電工程學系	連振昌副教授
	資訊工程學系	章定遠教授
	電機工程學系	徐超明副教授
	機械與能源工程學系	陳榮洪教授
	生物機電實習工廠	郭鳳瑞助理教授
	自動化研究中心	洪昇利副教授
	土木防災研究中心	陳文俊副教授
	數位資訊中心	葉瑞峰副教授
	能源與感測器中心	丁慶華教授
生命科	食品科學系	翁義銘教授
	水生生物科學系	陳哲俊副教授
	生物資源學系	鍾國仁副教授



學院	生化科技學系	陳瑞祥副教授
	微生物免疫與生物藥學系	翁炳孫教授
	檢驗分析及技術推廣服務中心	許成光副教授
通識教育委員會	公共政策研究所	陳淳斌教授

#### 肆、院系所與學生人數

本校101學年度日間部共設有大學部學士班39個學系、41個系組學程、研究所38個學系碩士班、4個獨立所碩士班、1個全英語碩士學位學程、5個學系博士班、1個獨立所博士班及1個博士學位學程。本校101學年度全校學生總計13,033人。日間部學生共計9,744人，其中學士班7,768人、碩士班1,768人、博士班208人；進修部學生共計3,289人，其中進學班2,219人、碩專班1,070人。

學年度	大學部			研究所				總計
	學士班 (含二四技)	進學班 (含二四技)	小計	碩士班	碩士 在職專 班	博士 班	小計	
94 學年度	7,066	1,813	8,879	1,458	904	63	2,425	11,304
95 學年度	6,932	2,112	9,044	1,576	948	85	2,609	11,653
96 學年度	6,989	2,226	9,215	1,693	1,010	109	2,812	12,027
97 學年度	7,334	2,182	9,516	1,736	1,000	144	2,880	12,396
98 學年度	7,601	2,224	9,825	1,758	1,035	163	2,956	12,781
99 學年度	7,741	2,277	10,018	1,820	1,058	188	3,066	13,084
100 學年度	7,777	2,275	10,052	1,809	1,077	192	3,078	13,130
101 學年度	7,768	2,219	9,987	1,768	1,070	208	3,046	13,033

學生數(在校：每年10月報部資料)

## 伍、校地及校舍面積

校區	蘭潭	民雄	林森	新民	社口 林場	合計
校地面積 (公頃)	128.207371 (含縣有地 14.779245)	20.040558 (含縣有地 0.027919、鄉有 地0.088061)	4.4021	14.9106	117.0181	284.578729
宿舍面積 (公頃)	0.1301 (新富、北門)		0.6413 (太平、山下)	0.4274 縣有地 (下路頭) 0.2385		1.4373
小計 (公頃)	128.337471	20.040558	5.0434	15.5765	117.0181	286.016029
校舍樓地 板面積 (平方公 尺)	197,586	103,089	47,568	43,541		391,784
運動場地 (平方公 尺)	33,385	32,900	13,612	30,308		110,205

## 陸、館藏圖書資訊

- 圖書：671,119 冊（中文 533,276 冊、西文 137,843 冊）
- 現期期刊：678 種（中文 414 種、西文 264 種）
- 資料庫：96 種（中文 7 種、西文 89 種）（以子資料庫計，非平臺）
- 視聽資料：23,901 件
- 電子期刊：57,883 種