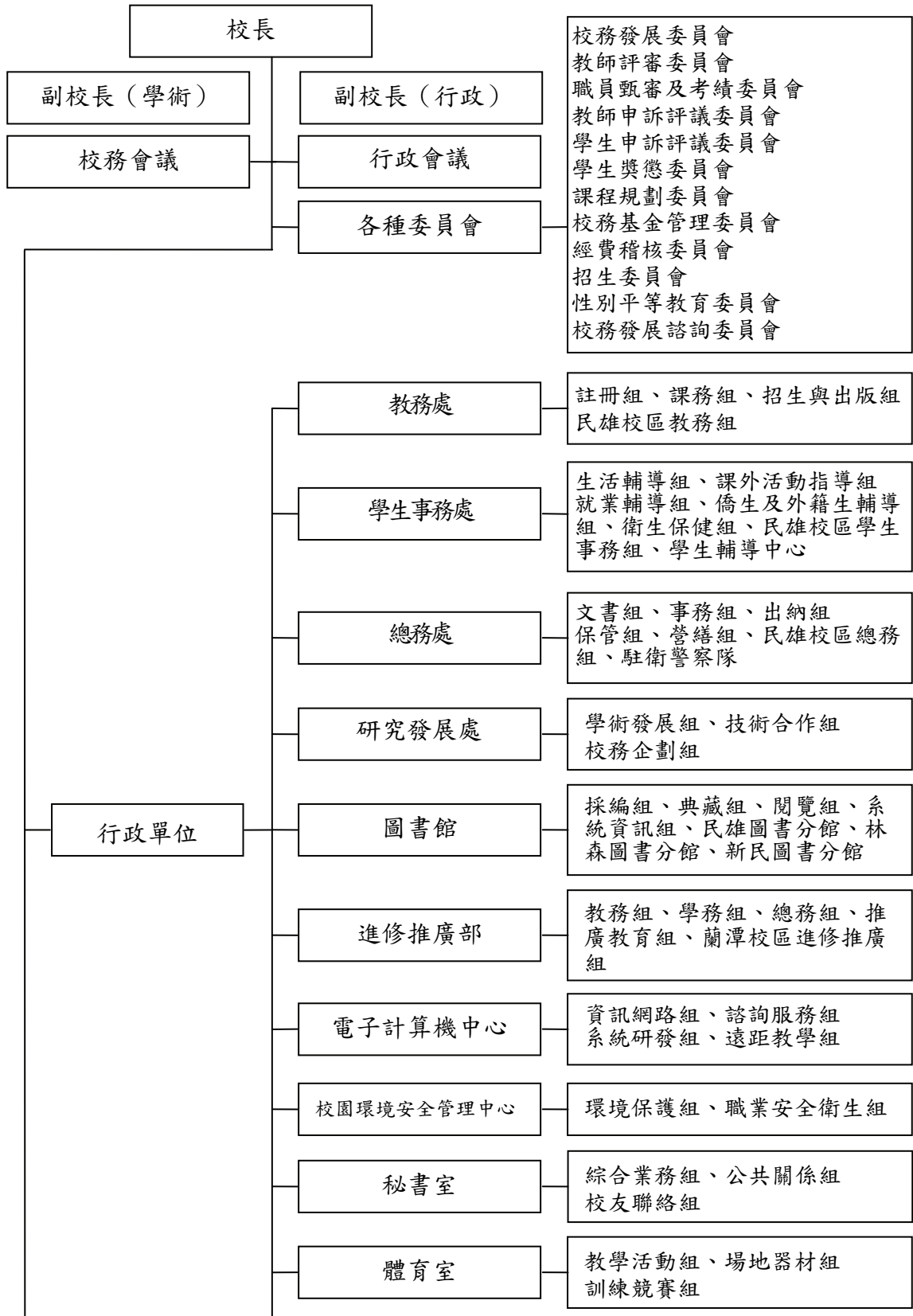
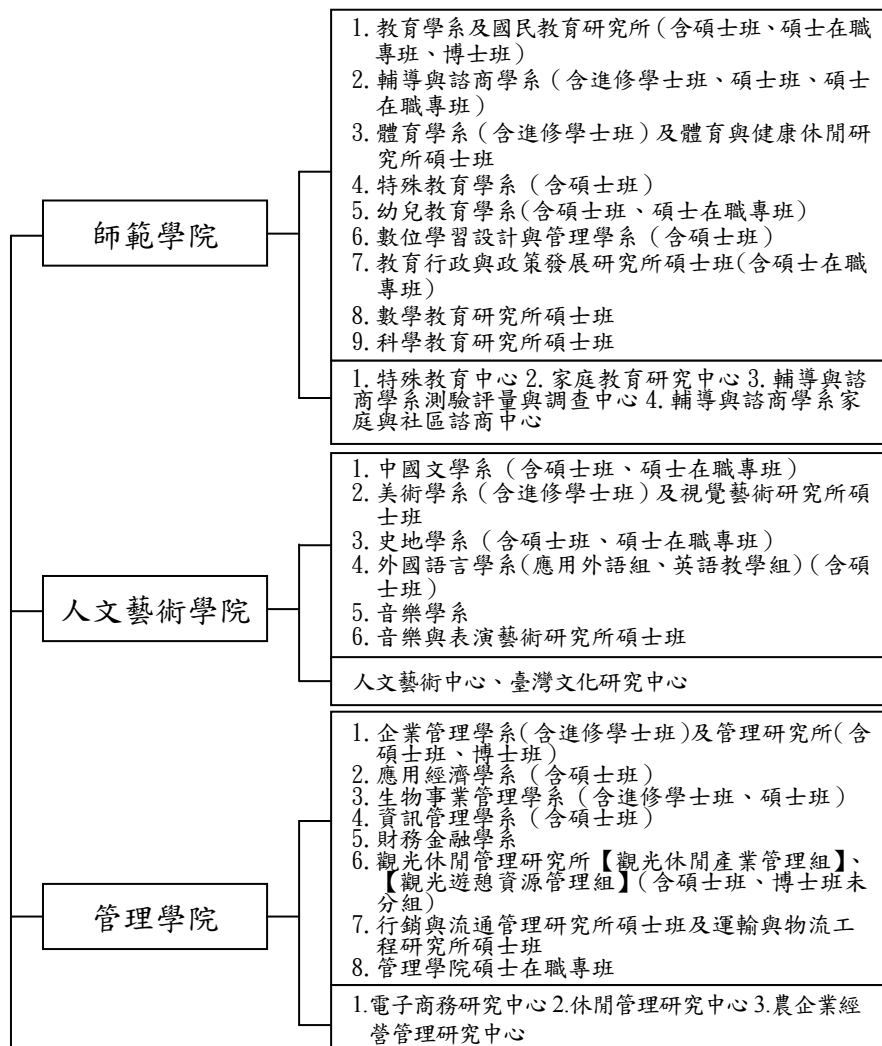
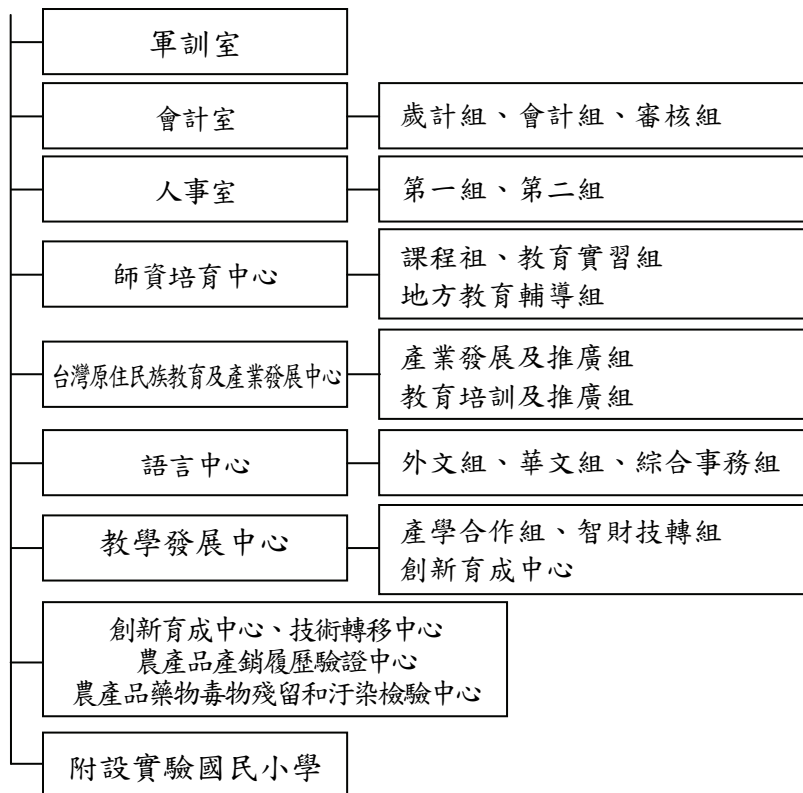
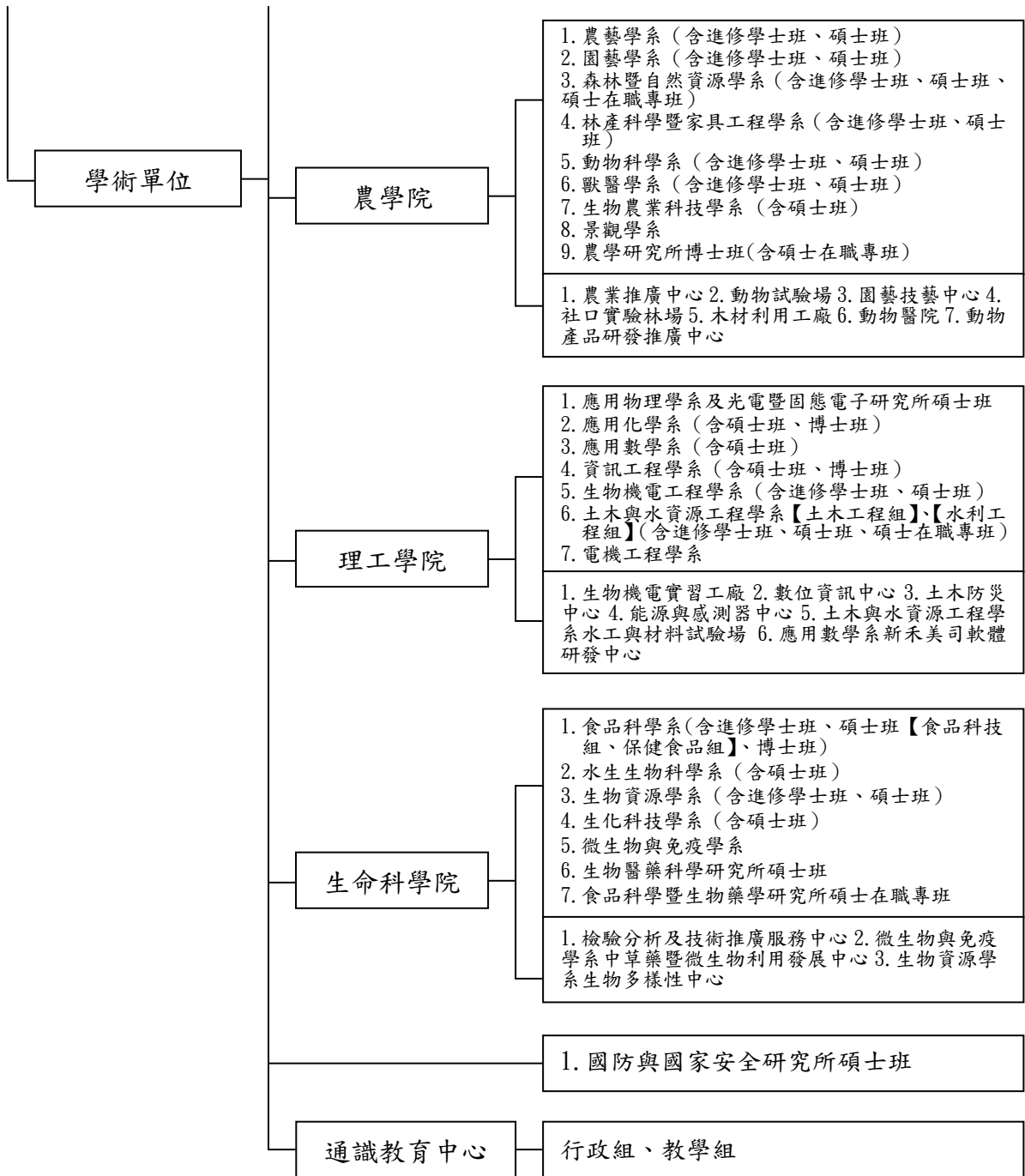


# 壹、組織系統與員額編制

## 一、組織系統(99年2月1日實施)







## 二、員額編制

核定年度	編 制 員 額					
	教師	職員	駐衛警	技工	工友	合 計
89年03月	553	154	12	13	79	811
95年08月	642	167	12	23	42	886
97年08月	645	167	12	21	39	884
98年08月	645	167	12	20	39	883

## 貳、教師員工結構

職 稱	小 計	助理教授以上 教師百分比
教授	122	91.63%
副教授	188	
助理教授	139	
講師	41	
助教	8	
軍訓教官	13	
稀少性科技人員	5	
職員	138	
教職員小計	654	
駐衛警	12	
技工	20	
工友	39	
全校教職員工數	725	

## 參、各單位主管

### 一、行政單位及各學院

本 職	姓 名	聘 兼 職 務
教授	沈再木	學術副校長
教授	劉豐榮	行政副校長

教授	林淑玲	教務長
教授	周世認	學生事務長
副教授	何坤益	總務長
副教授	侯嘉政	研究發展處研發長
教授	陳嘉文	圖書館館長
教授	陳淳斌	進修推廣部主任
副教授	洪燕竹	電子計算機中心主任
副教授	何坤益	校園環境安全管理中心主任
教授	陳秋麟	主任秘書
副教授	蘇耿賦	體育室主任
上校教官	張瑞發	軍訓室主任
教授	王鴻濬	通識教育中心主任
教授	楊德清	師資培育中心主任
教授	洪進雄	台灣原住民族教育及產業發展中心主任
副教授	吳靜芬	語言中心主任
教授	林淑玲	教學發展中心主任
講師	蔣宗哲	創新育成中心主任
講師	蔣宗哲	技術移轉中心主任
教授	劉景平	農產品產銷履歷驗證中心主任
附小教師	張哲彰	附設實驗國民小學校長
教授	吳煥烘	師範學院院長
教授	徐志平	人文藝術學院院長
教授	黃宗成	管理學院院長
教授	劉景平	農學院院長
教授	柯建全	理工學院院長
教授	邱義源	生命科學院院長
會計主任	吳瑞紅	
人事室主任	沈德蘭	

## 二、系所(中心)主管

院別	系所(中心)別	主管姓名	備註(起聘)
師範學院	教育學系及國民教育研究所	姜得勝教授	(98.02.01)
	輔導與諮商學系及家庭教育與諮商研究所	黃財尉教授	(96.08.01)
	體育學系及體育與健康休閒研究所	黃清雲教授	(98.08.01)
	特殊教育學系	陳明聰副教授	(99.02.01)
	幼兒教育學系	葉郁菁副教授	(98.08.01)
	數位學習設計與管理學系	黃國鴻副教授	(98.08.01)
	科學教育研究所	楊德清教授	(93.08.01)
	數學教育研究所	楊德清教授	(93.08.01)
	教育行政與政策發展研究所	黃月純副教授	(99.02.01)
	特殊教育中心	陳明聰副教授	(99.02.01)
家庭教育中心	高淑清副教授	(96.05.01)	
人文藝術學院	中國文學系(所)	蘇子敬教授	(97.02.01)
	外國語言學系	陳淑嬌教授	(99.02.01)
	史地學系(所)	黃阿有副教授	(97.08.01)
	音樂學系	張俊賢副教授	(98.08.01)
	美術學系及視覺藝術研究所	王源東教授	(96.08.01)
	音樂與表演藝術研究所	張俊賢副教授	(98.08.01)
	人文藝術中心主任	馮曉庭副教授	(98.08.01)
	台灣文化研究中心主任	李明仁副教授	(95.04.01)
管理學院	企業管理學系及管理研究所	李鴻文副教授	(98.08.01)
	應用經濟學系	林啟淵教授	(98.08.01)
	生物事業管理學系	盧永祥副教授	(98.08.01)
	觀光休閒管理研究所	曹勝雄教授	(95.12.11)
	行銷與流通管理研究所及運輸與物流工程研究所	游鵬勝教授	(96.08.01)
	資訊管理學系	徐淑如副教授	(98.08.01)
	財務金融學系	陳惠美副教授	(97.08.01)
	電子商務研究中心	徐淑如副教授	(98.08.01)
	休閒管理研究中心	曹勝雄教授	(93.08.01)
	農企業經營管理研究中心	盧永祥副教授	(99.02.01)



農學院	農藝學系	侯金日副教授	(97.08.01)
	園藝學系	徐善德副教授	(98.08.01)
	森林暨自然資源學系	林金樹教授	(94.08.01)
	林產科學暨家具工程學系	林翰謙教授	(95.08.01)
	獸醫學系	張銘煌教授	(98.08.01)
	動物科學系	連塗發教授	(98.08.01)
	生物農業科技學系	顏永福教授	(95.08.01)
	景觀學系	黃光亮教授	(95.08.01)
	農學研究所	劉景平教授	(96.02.01)
	動物試驗場	林炳宏副教授	(98.08.01)
	園藝技藝中心	莊慧文助理教授	(98.08.01)
	農業推廣中心	曾再富教授	(97.08.01)
理工學院	應用物理學系及光電暨固態電子研究所	黃俊達教授	(99.02.01)
	應用化學系	陳文龍教授	(96.08.01)
	應用數學系	吳忠武教授	(97.08.01)
	土木與水資源工程學系	陳清田副教授	(98.08.01)
	生物機電工程學系	黃慶祥副教授	(98.08.01)
	資訊工程學系	王智弘副教授	(97.08.01)
	電機工程學系	章定遠教授	(97.08.01)
	生物機電工程學系實習工場	連振昌副教授	(98.08.01)
	數位資訊中心	盧天麒副教授	(97.08.01)
	土木防災研究中心	陳文俊副教授	(96.08.01)
	自動化研究中心	洪昇利副教授	(96.08.01)
能源與感測器中心	柯建全教授	(97.08.01)	
生命科學院	食品科學系	黃健政副教授	(97.08.01)
	水生生物科學系	林清龍教授	(95.08.01)
	生物資源學系	楊瓊儒副教授	(98.08.01)
	生化科技學系	楊奕玲副教授	(97.08.01)
	微生物與免疫學系	朱紀實副教授	(97.08.01)
	生物醫藥科學研究所	朱紀實副教授	(97.08.01)
	檢驗分析及技術推廣服務中心	吳思敬副教授	(97.08.01)
	國防與國家安全研究所	蔡憲昌教授	(96.08.01)

## 肆、院系所與學生人數

本校98學年度日間部共設有大學部學士班38個學系、研究所43個碩士班及7個博士班，學制上有博士班、碩士班、大學部。日間部學生共計9,733人，其中大學部7,686人、碩士班1,879人、博士班168人。

## 伍、校地及校舍面積

校區	蘭潭	民雄	林森	新民	社口林場	合計
校地面積 (公頃)	128.207371 (含縣有地 14.779245)	19.932533 (含縣有地 0.027919、鄉有地 0.088061)	4.4021	14.9106	117.0181	284.470704
宿舍面積 (公頃)	0.1301 (新富、北門)		0.4424 (太平、山下)	0.4274 縣有地 (下路頭) 0.2385		1.2384
小計 (公頃)	128.337471	19.932533	4.8614	15.5765	117.0181	285.709104
校舍樓地 板面積 (平方公尺)	201,202	102,258	35,012	37,082		375,554
運動場地 (平方公尺)	33,385	32,900	13,612	30,308		110,205

## 陸、館藏圖書資訊

- 圖書：609,605冊
- 現期期刊：703種（中文399種，外文304種）
- 資料庫：28種（中文3種，西文25種）
- 電子期刊：23,057種