

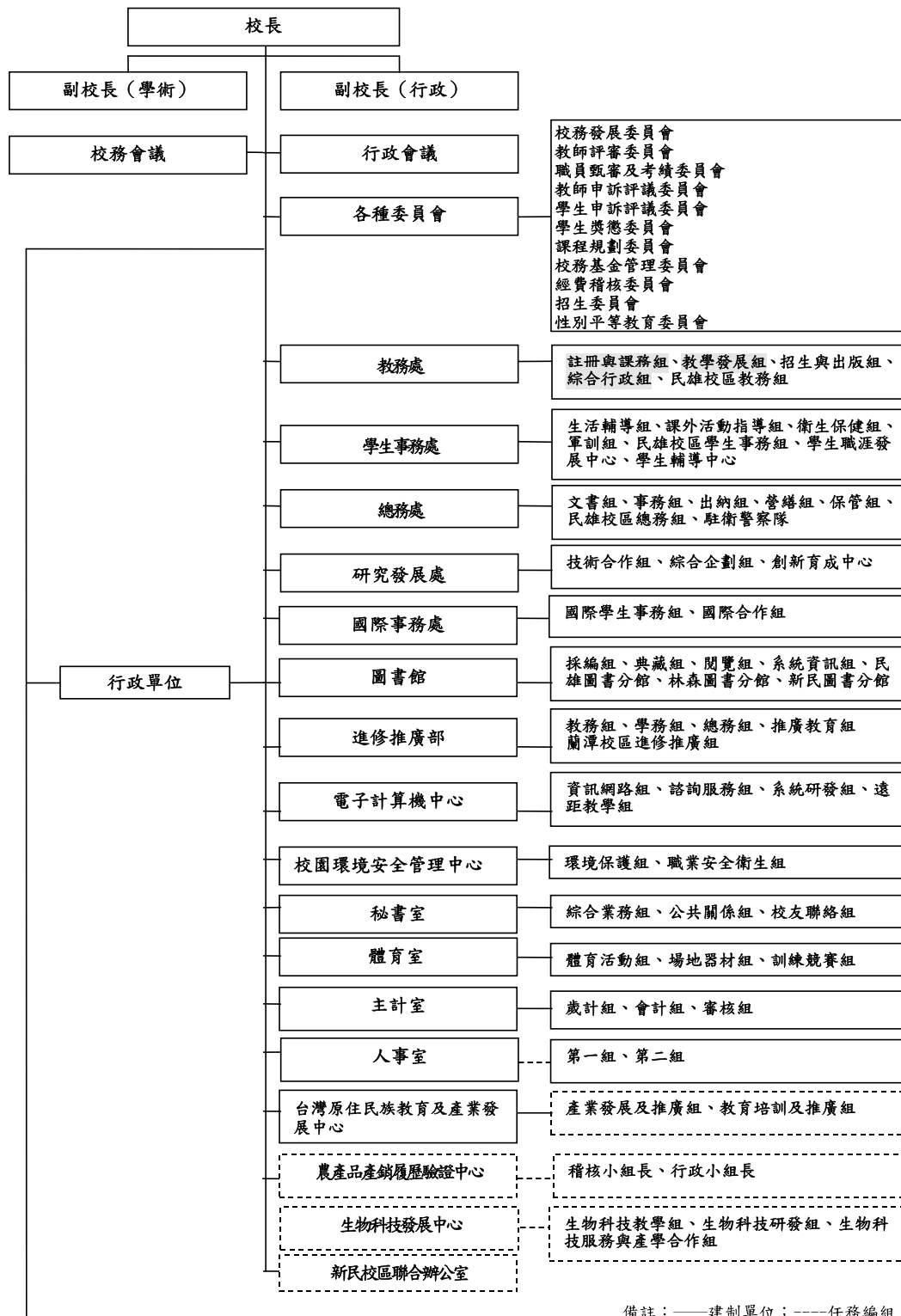
*學校概況總覽

壹、組織系統與員額編制

一、組織系統

國立嘉義大學組織系統表(一)

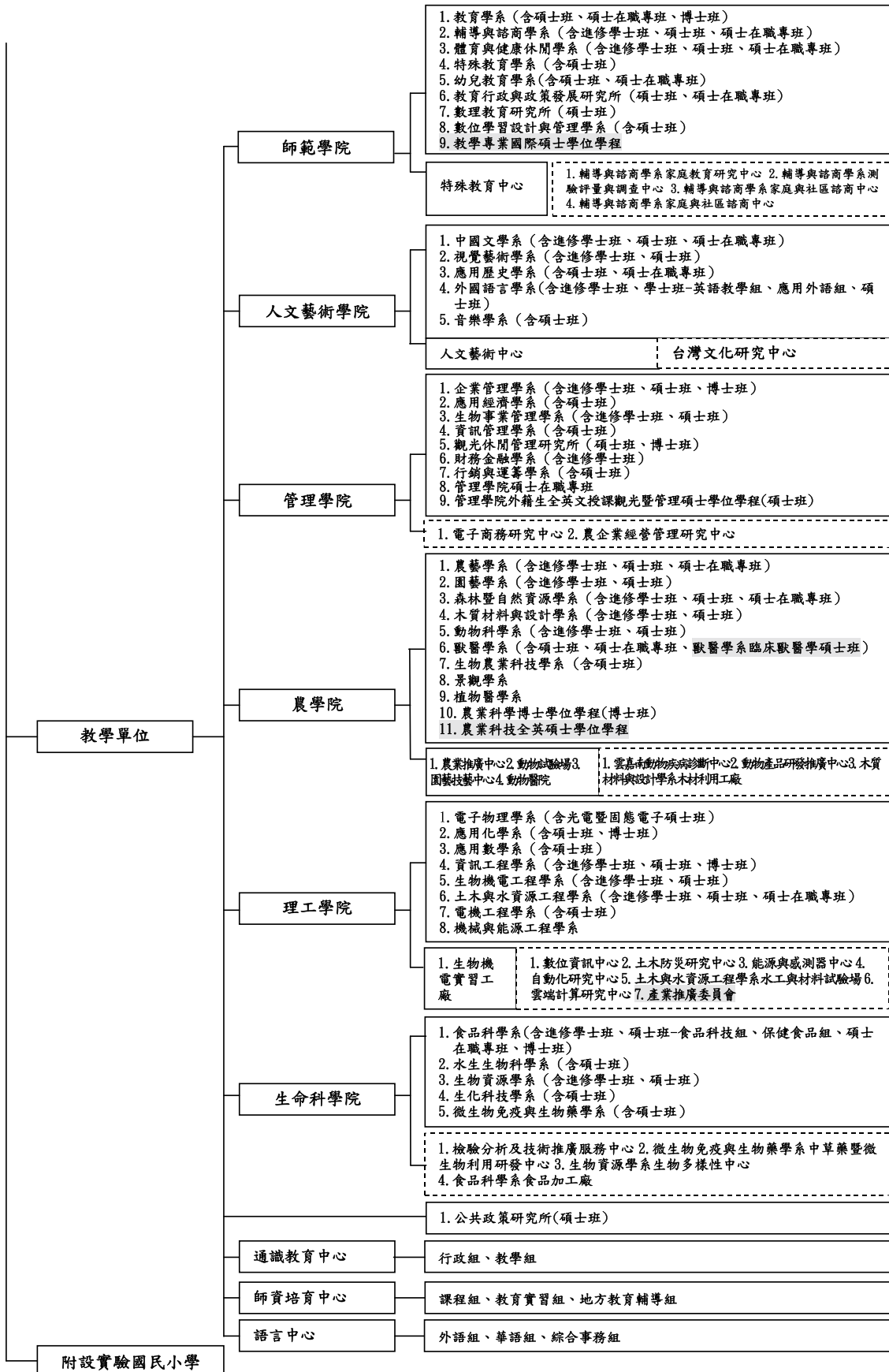
104.02.01 實施



備註：——建制單位；----任務編組

國立嘉義大學組織系統表(二)

103.08.01 實施



二、員額編制

核定年度	編 制 員 額					
	教師	職員	駐衛警	技工	工友	合 計
89年03月	553	154	12	13	79	811
95年08月	642	167	12	23	42	886
97年8月	645	167	12	21	39	884
98年8月	645	167	12	20	39	883
99年8月	645	167	12	20	39	883
100年8月	645	167	10	20	38	880
101年2月	645	167	10	20	38	880
102年2月	645	167	10	20	38	880
102年8月	645	167	10	20	38	880
103年2月	645	167	10	20	38	880
103年8月	645	167	10	20	38	880

貳、教職員及師資結構

資料統計時間：104年7月

職 稱	小 計	助理教授以上 教師百分比
教授	174	95.24%
副教授	176	
助理教授	110	
講師	23	
助教	5	
軍訓教官	5	
稀少性科技人員	5	
職員	141	
教職員小計	639	
駐衛警	9	
技工	20	
工友	37	
全校教職員工數	705	

參、各單位主管

一、行政單位及學術單位

資料時間：104 年 7 月

單位及職稱	姓名	備註
學術副校長	艾群	
行政副校長	吳煥烘	
教務處教務長	徐志平	
學生事務處學生事務長	劉玉雯	
總務處總務長	陳瑞祥	
研究發展處研發長	林翰謙	
國際事務處國際事務長	李瑜章	
圖書館館長	陳政見	
進修推廣部主任	陳碧秀	
電子計算機中心中心主任	洪燕竹	
校園環境安全管理中心中心主任	陳瑞祥	
主任秘書	李安進	
體育室主任	蘇耿賦	
通識教育中心中心主任	翁義銘	
師資培育中心中心主任	成和正	
台灣原住民族教育及產業發展 中心中心主任	王進發	
語言中心中心主任	吳靜芬	
師範學院院長	丁志權	
人文藝術學院院長	劉榮義	
管理學院院長（代理）	李鴻文	
理工學院院長	洪滉祐	
生命科學院院長	朱紀實	
附設實驗國民小學校長	張哲彰	

主計室主任	謝勝文	
人事室主任	鄭夙珍	

二、系所(中心)主管

資料時間：104年7月

院別	單位及職稱	姓名	備註
師範學院	教育學系主任	洪如玉	
	輔導與諮商學系主任	曾迎新	
	體育與健康休閒學系主任	黃芳進	
	特殊教育學系主任	陳明聰	
	幼兒教育學系主任	葉郁菁	
	數位學習設計與管理學系主任	劉漢欽	
	數理教育研究所召集人	姚如芬	
	教育行政與政策發展研究所召集人	王瑞璵	
	教學專業國際碩士學位學程主任	丁志權	
	特殊教育中心主任	陳明聰	
人文藝術學院	中國文學系主任	康世昌	
	外國語言學系主任	顏玉雲	
	應用歷史學系主任	吳昆財	
	音樂學系主任	張俊賢	
	視覺藝術學系主任	簡瑞榮	
	台灣文化研究中心主任	李明仁	
管理學院	企業管理學系主任	李鴻文	
	應用經濟學系主任	林幸君	
	生物事業管理學系主任	黃翠瑛	
	資訊管理學系主任	葉進儀	
	財務金融學系主任	蔡柳卿	
	觀光休閒管理研究所所長	蕭至惠	
	行銷與運籌學系主任	蕭至惠	
	管理學院外籍生全英文授課觀光暨管理碩士學位學程主任	李鴻文	

	電子商務研究中心主任	葉進儀	
	農企業經營管理研究中心主任	黃翠瑛	
農 學 院	農藝學系主任	莊愷瑋	
	園藝學系主任	洪進雄	
	森林暨自然資源學系主任	何坤益	
	木質材料與設計學系主任	蘇文清	
	獸醫學系主任	陳秋麟	
	動物科學系主任	吳建平	
	生物農業科技學系主任	莊慧文	
	景觀學系主任	陳本源	
	植物醫學系主任	周世認	
	農產品產銷履歷驗證中心主任	周世認	
	農業科學博士學位學程主任	周世認	
	農業科技全英學位學程主任	周世認	
	農業推廣中心主任	李堂察	
	動物試驗場場長	陳世宜	
	園藝技藝中心主任	張岳隆	
	動物醫院院長	吳瑞得	
雲嘉南動物疾病診斷中心主任	陳秋麟		
理 工 學 院	電子物理學系主任	陳思翰	
	應用化學系主任	古國隆	
	應用數學系主任	陳榮治	
	土木與水資源工程學系主任	林裕淵	
	生物機電工程學系主任	朱健松	
	資訊工程學系主任	陳宗和	
	電機工程學系主任	徐超明	
	機械與能源工程學系主任	丁慶華	
	生物機電實習工廠主任	洪敏勝	
	自動化研究中心主任	楊朝旺	
	土木防災研究中心主任	陳文俊	
	數位資訊中心主任	林楚迪	
	能源與感測器中心主任	黃文祿	

生命科學院	食品科學系主任	吳思敬	
	水生生物科學系主任	賴弘智	
	生物資源學系主任	鍾國仁	
	生化科技學系主任	林芸薇	
	微生物免疫與生物藥學系主任	陳俊憲	
	檢驗分析及技術推廣服務中心主任	羅至佑	
	公共政策研究所所長	吳煥烘	

肆、院系所與學生人數

本校103學年度日間部共設有大學部學士班39個學系、40個系組學程、研究所35個學系碩士班、4個獨立所碩士班、3個全英語碩士學位學程、5個學系博士班、1個獨立所博士班及1個博士學位學程。

本校103學年度全校學生總計12,758人。日間部學生共計9,634人，其中學士班7,864人、碩士班1,576人、博士班194人；進修部學生共計3,124人，其中進學班2,111人、碩專班1,013人。

學年度	大學部			研究所				總計
	學士班 (含二四技)	進學班 (含二四技)	小計	碩士班	碩士在職專班	博士班	小計	
94 學年度	7,066	1,813	8,879	1,458	904	63	2,425	11,304
95 學年度	6,932	2,112	9,044	1,576	948	85	2,609	11,653
96 學年度	6,989	2,226	9,215	1,693	1,010	109	2,812	12,027
97 學年度	7,334	2,182	9,516	1,736	1,000	144	2,880	12,396
98 學年度	7,601	2,224	9,825	1,758	1,035	163	2,956	12,781
99 學年度	7,741	2,277	10,018	1,820	1,058	188	3,066	13,084
100 學年度	7,777	2,275	10,052	1,809	1,077	192	3,078	13,130
101 學年度	7,768	2,219	9,987	1,768	1,070	208	3,046	13,033
102 學年度	7,828	2,143	9,971	1,682	1,033	200	2,915	12,886
103 學年度	7,864	2,111	9,975	1,576	1,013	194	2,783	12,758

學生數(在校：每年10月報部資料)

伍、校地及校舍面積

校區	蘭潭	民雄	林森	新民	社口 林場	合計
校地面積 (公頃)	128.207371 (含縣有地 14.779245)	20.040558 (含縣有地 0.027919、 鄉有地 0.088061)	4.4021	14.9106	117.0181	284.578729
宿舍面積 (公頃)	0.1301 (新富、北門)		0.4079 (太平、 山下)	0.4274 縣有地 (下路頭) 0.2385		1.2039
小計 (公頃)	128.337471	20.040558	4.81	15.5765	117.0181	285.782629
校舍樓地 板面積 (平方公 尺)	206,242.02	101,972.96	40,872.1	46,011.34	695.8	395,794.22
運動場地 (平方公 尺)	33,385	32,900	13,612	30,308		110,205

陸、館藏圖書資訊

- 圖書：704,976 冊（中文 559,082 冊、西文 145,894 冊）
- 現期期刊：519 種（中文 290 種、西文 229 種）
- 資料庫：166 種（中文 50 種、西文 116 種）（以子資料庫計，非平臺）
- 視聽資料：24,875 件
- 電子期刊：60,602 種