

\* 進入實驗室務必穿戴整齊且依危害特性視實際狀況調整

# 實驗室！ 正確衣著

束起長髮

配戴眼部防護具

必要時配戴  
合適呼吸防護具

穿著實驗衣

穿戴實驗用  
防護手套

穿著長褲

穿著包鞋

穿著吊嘎

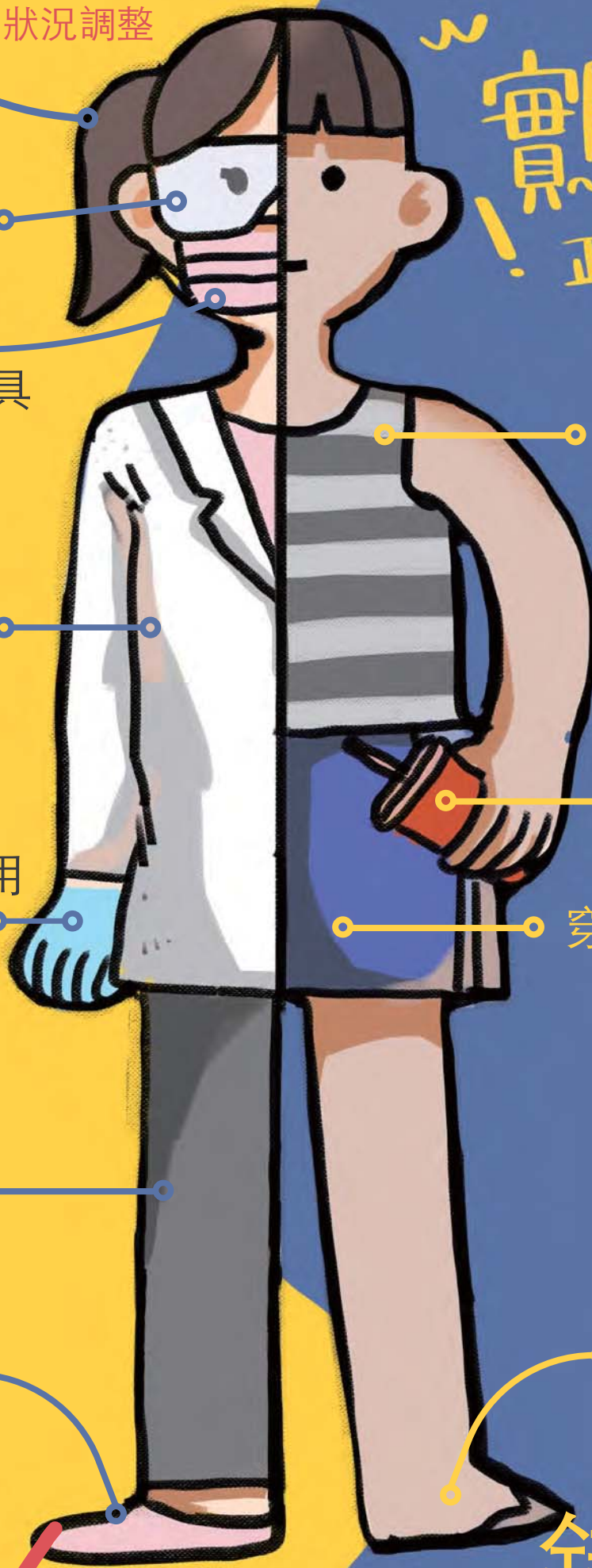
飲食

穿著短褲

穿著拖鞋

正確 ✓

錯誤 ✗



想要了解資訊，請到學校安全衛生資訊網，提供許多校園安全教材及宣導影片，也有職業安全衛生相關法規的最新資訊及教育部推動規劃，可以多加利用喔！

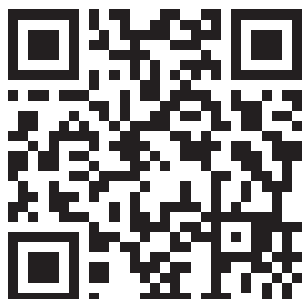
<https://www.safelab.edu.tw/>

還在煩惱如何管理校園化學品嗎？提供教育部-化學品管理與申報系統，協助管理校園化學品，還有廢棄物相關資訊喔！

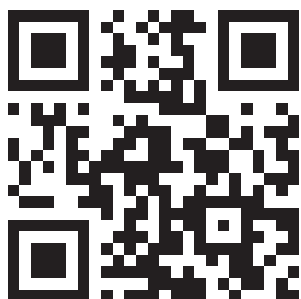
<http://chem.moe.edu.tw/>

為保護環境生態促進永續發展，減少有害物質之產生及使用是必要的，透過綠色化學之理念，讓地球更美好，想了解綠色化學，請到教育部-綠色化學教育網

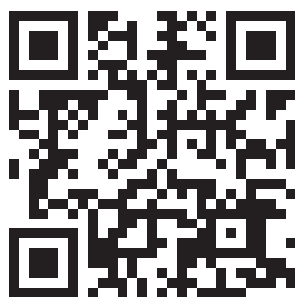
<http://chem.moe.edu.tw/green>



學校安全衛生 資訊網



化學品管理與申報系統



綠色化學教育網



教育部 廣告