

超出合理開課容量與教學能量

A. 學時概覽

- 使用表單與資料範圍
 使用表單：課程基本資料
 資料範圍：開課學制(大學部)、學年(105~107)、課程屬性(專業必修課程、專業必選課程、專業選修課程、院必修課程)
- 敘述統計圖表

圖 1: 105~107 學年各學院開課數量

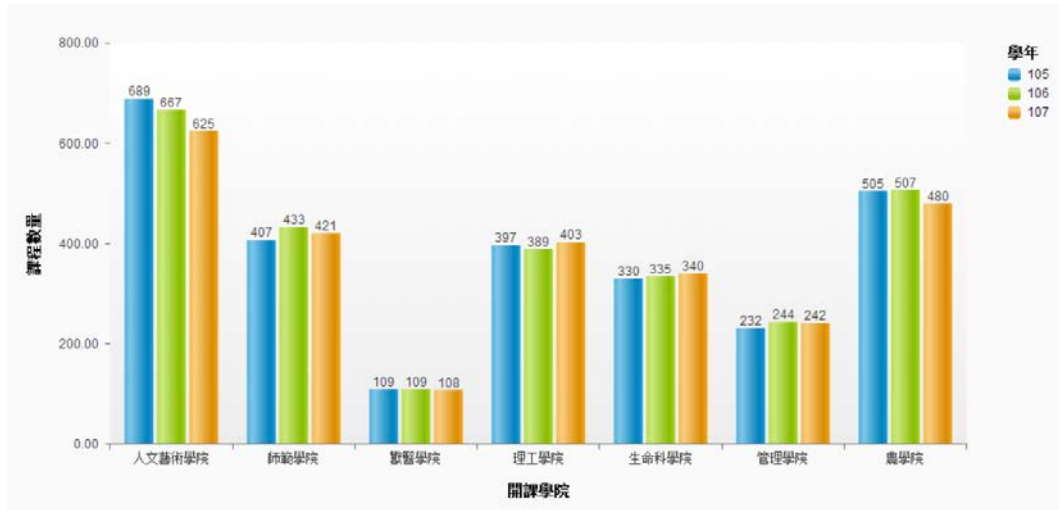


圖 2: 105~107 學年各學院開課學分數

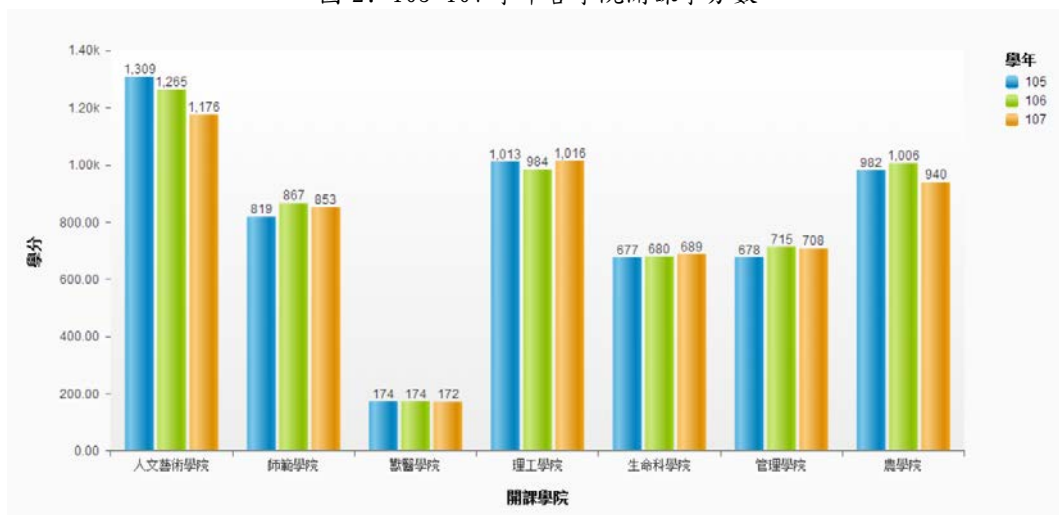
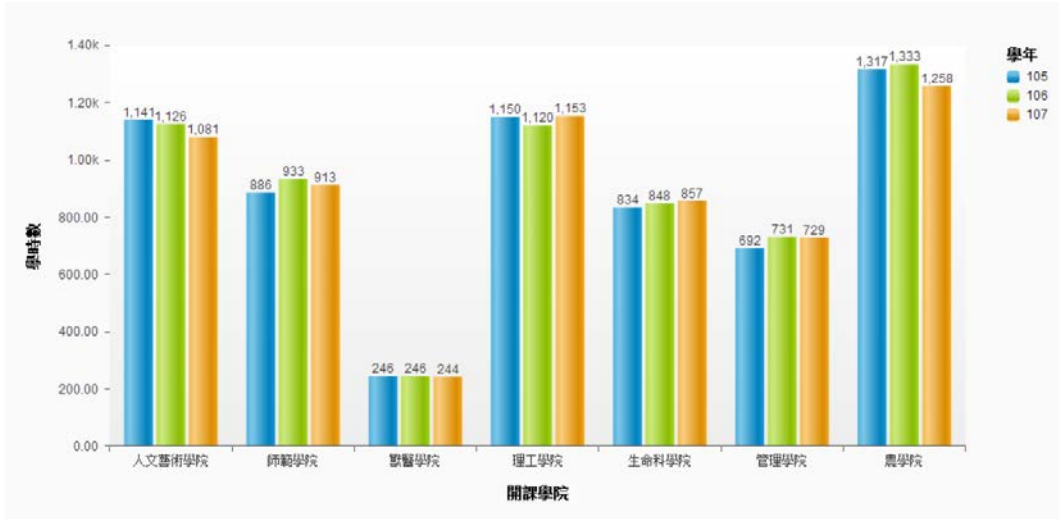


圖 3: 105~107 學年各學院開課學時加總



B.系所教學能量概覽

教學能量數值定義：修課總人數*課程學分數

- 使用表單與資料範圍

使用表單：課程基本資料

資料範圍：開課學制(大學部)、學年(107)、課程屬性(專業必修課程、專業必選課程、專業選修課程、院必修課程)

- 敘述統計圖表

圖 4: 107 學年大學部開課學時數前 20 之學系

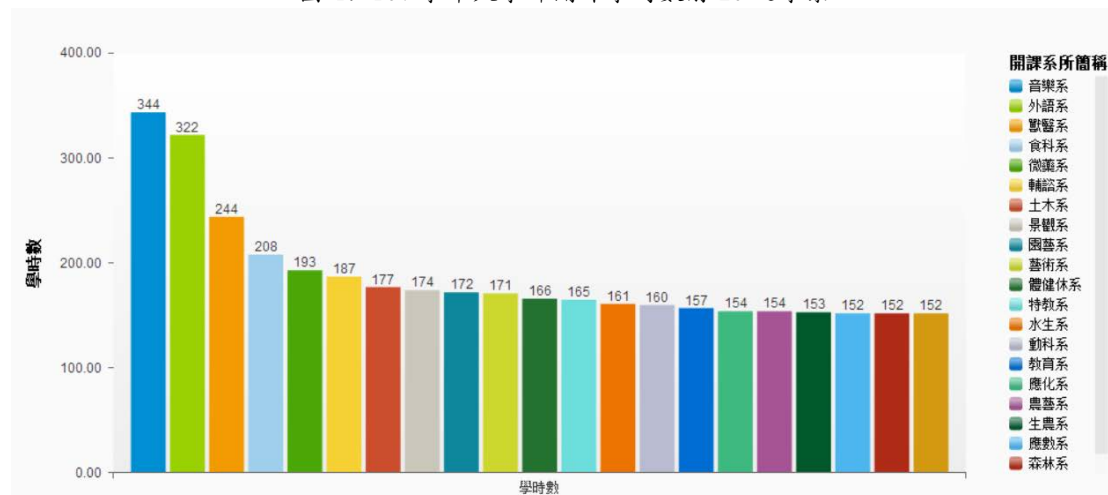


圖 5: 107 學年大學部教學能量前 20 之學系

