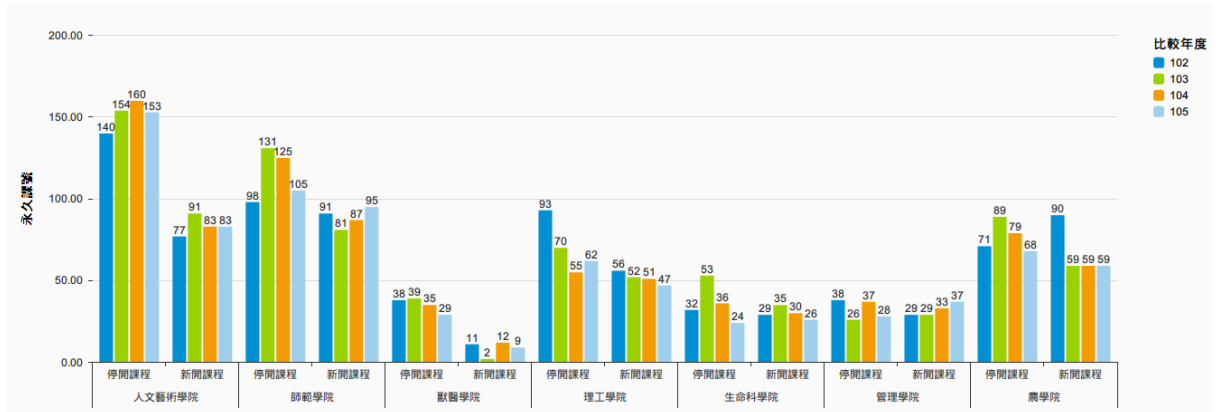


課程穩定度分析

(a) 各院專業課程新開、停開狀況

- 使用表單與資料範圍
使用表單：課程穩定度分析
資料範圍：開課學制（大學部）、比較年度（102~105）、課程屬性（專業必修、專業必選、專業選修）
- 敘述統計圖表

圖 1: 各學院停開、新開課程數



各學院在 103~ 104 學年停開課程數量達到高峰，且新開課程數小於停開數，全校開課數量有持續減少的狀況。