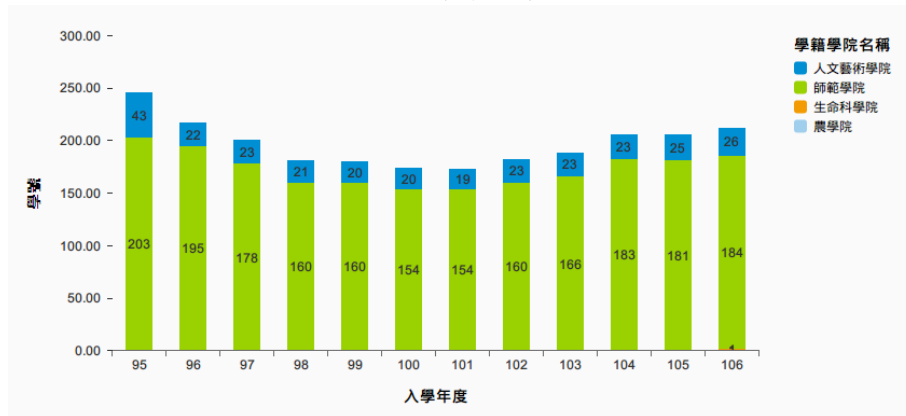


# 師培生分析

## (a) 生源分析

- 使用表單與資料範圍  
使用表單：師培生資料  
資料範圍：入學年度(95~106)
- 敘述統計圖表

圖 1：不同入學年度師培生數量

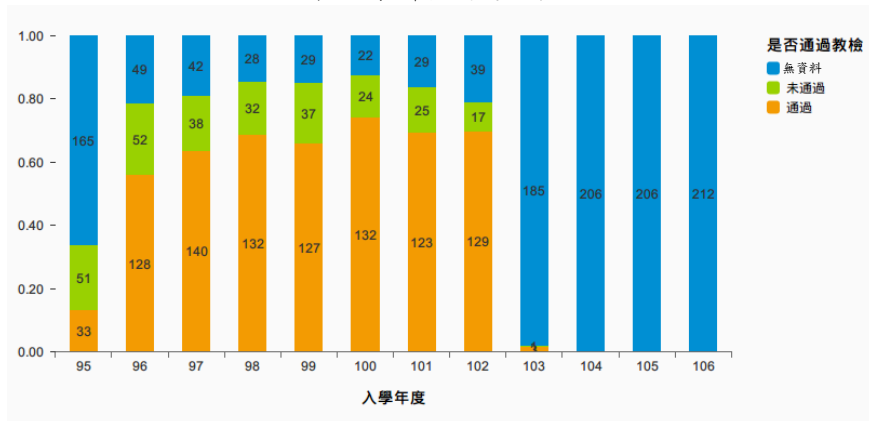


95 入學年起師培生源趨緩至 101 入學年後開始緩步回升。

(b) 教師檢定與教師甄試通過狀況

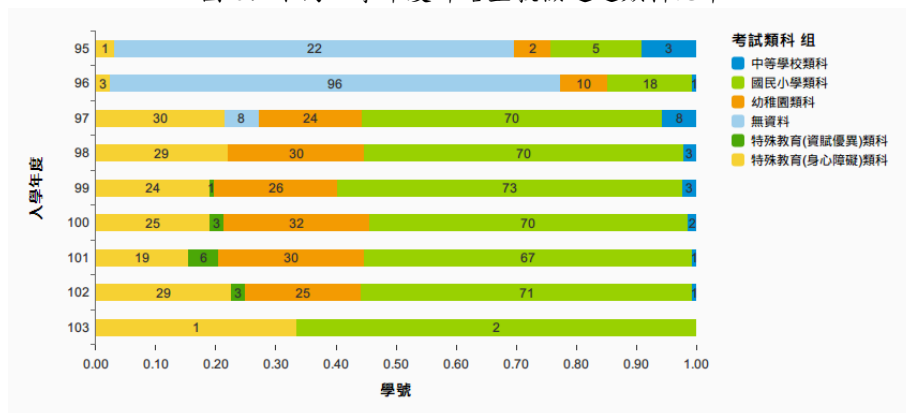
- 使用表單與資料範圍  
使用表單：師培生資料  
資料範圍：入學年度(95~ 106)
- 敘述統計圖表

圖 2：教師檢定通過狀況



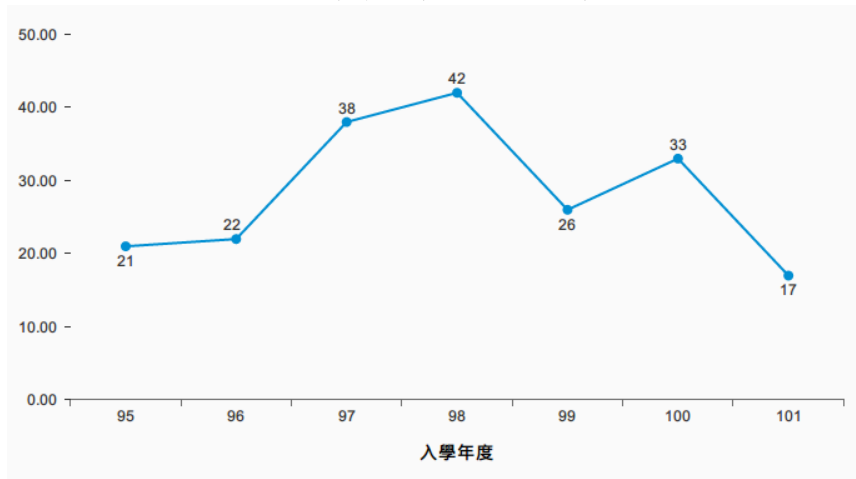
97(含)入學年度以後教師檢定通過率均超過 6 成(103 入學年度學生為本資料分析範圍大學部應屆畢業生)。

圖 3：不同入學年度師培生教檢通過類科比率



97 入學年度以後師培生以國民小學類科、幼稚園類科、特殊教育(身心障礙)類科為教檢考試科目為主。

圖 4：不同入學年度師培生通過教師甄試人數



通過教師甄試人數在 98 入學年度達到高峰，此後逐漸下降，102(含)入學年度以後無資料。