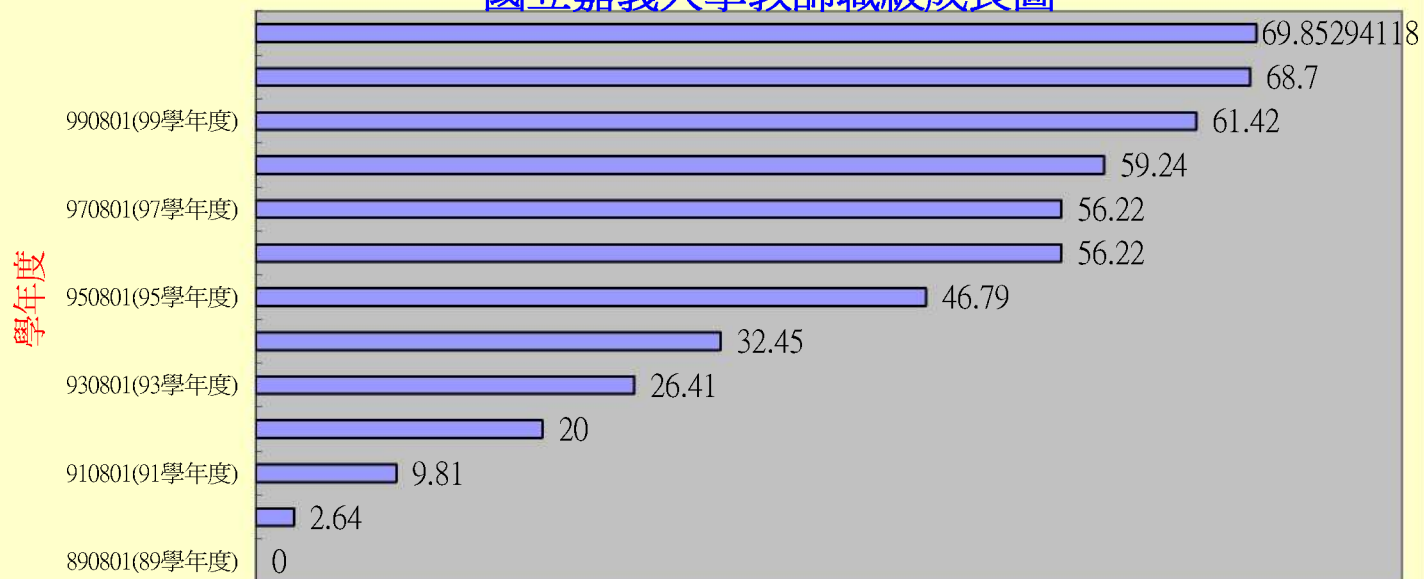


國立嘉義大學各學年度聘任教師人數統計表

時間(年度)	教授	副教授	助理教授	助理教授以上人數	成長人數百分比	講師	師人數小	助教	護理教師	軍訓教官	稀少性科技人員	合計	助理教授以上教師百分比	兼任教師人數
890201(88學年度)	101	148	16	265	0	152	417	13	4	23	5	462	63.55	101
890801(89學年度)	100	146	26	272	2.64	148	420	13	4	23	5	465	64.76	101
900801(90學年度)	105	144	42	291	9.81	135	426	12	4	23	5	470	68.31	162
910801(91學年度)	101	145	72	318	20	127	445	11	2	23	5	486	71.46	203
920801(92學年度)	93	148	94	335	26.4	116	451	10	1	22	5	489	74.28	259
930801(93學年度)	92	150	109	351	32.5	104	455	10	0	23	5	493	77.14	251
940801(94學年度)	102	154	133	389	46.8	84	473	10	0	20	5	508	82.24	260
950801(95學年度)	105	160	149	414	56.2	75	489	9	0	17	5	520	84.66	306
960801(96學年度)	114	158	142	414	56.2	62	476	9	0	15	5	505	86.97	333
970801(97學年度)	114	167	141	422	59.2	59	481	9	0	15	5	510	87.73	296
980801(98學年度)	112	182	145	439	65.7	50	489	9	0	12	5	515	89.78	234
990801(99學年度)	122	188	139	449	69.4	41	490	8	0	13	5	516	91.63	206
1000801(100學年度)	138	195	129	462	69.9	35	497	8	0	11	5	521	92.96	202

國立嘉義大學教師職級成長圖



助理教授以上師資人數成長百分比

國立嘉義大學各學年度聘任教師學歷統計表

時間(年度)	博士	百分比	碩士	學士	其他	小計	備註
88學年度	160	0.00	179	71	7	417	本表所列學歷僅指講師以上人員(教授、副教授、助理教授、講師)
89學年度	173	8.13	182	58	7	420	
90學年度	202	26.25	169	51	4	426	
91學年度	248	55.00	159	34	4	445	
92學年度	268	67.50	153	26	4	451	
93學年度	305	90.63	130	20	4	459	
94學年度	337	110.625	120	13	3	473	
95學年度	362	126.25	114	10	3	489	
96學年度	371	131.875	96	6	3	476	
97學年度	391	144.375	84	6	2	483	
98學年度	406	153.75	76	5	2	489	
99學年度	413	158.125	70	5	2	490	

國立嘉義大學各學年度教師素質成長圖



