

# 如何使用圖書館 EPSON GT-15000 掃描器？



【步驟一】、掀開掃描器上蓋，將資料掃描面朝下，頂端朝燈管，放入資料，對準 A4 尺規，蓋上掃描器上蓋。(本機最高可掃描至 A3 文件大小)



【步驟二】、在桌面上點選 Pixia 圖示。

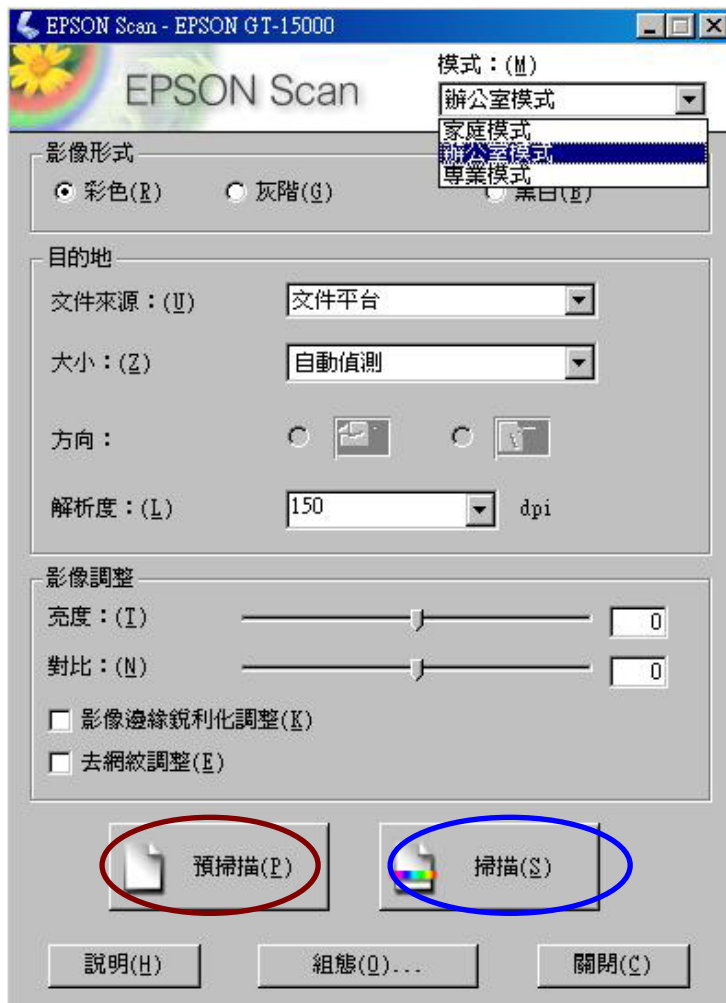


【步驟三】、進入 Pixia 程式主畫面，點選「檔案」選擇「從 TWAIN 裝置擷取 (Q) ..」。

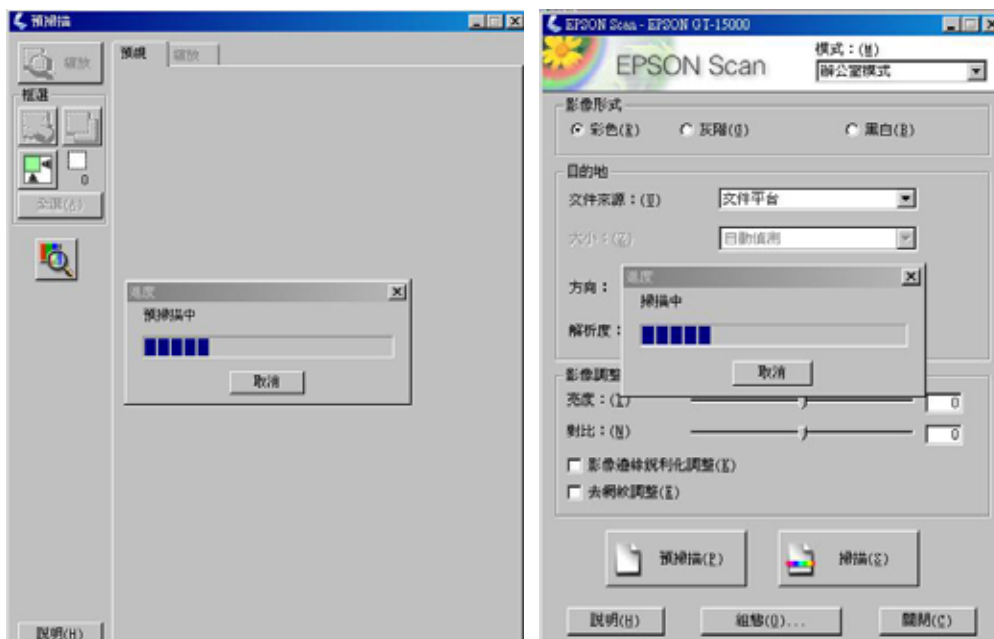


【步驟四】、等待進入 EPSON Scan 主程式，完成後有三種模式可供選擇：家庭模式、辦公室模式、專業模式，本說明手冊以辦公室模式為例。

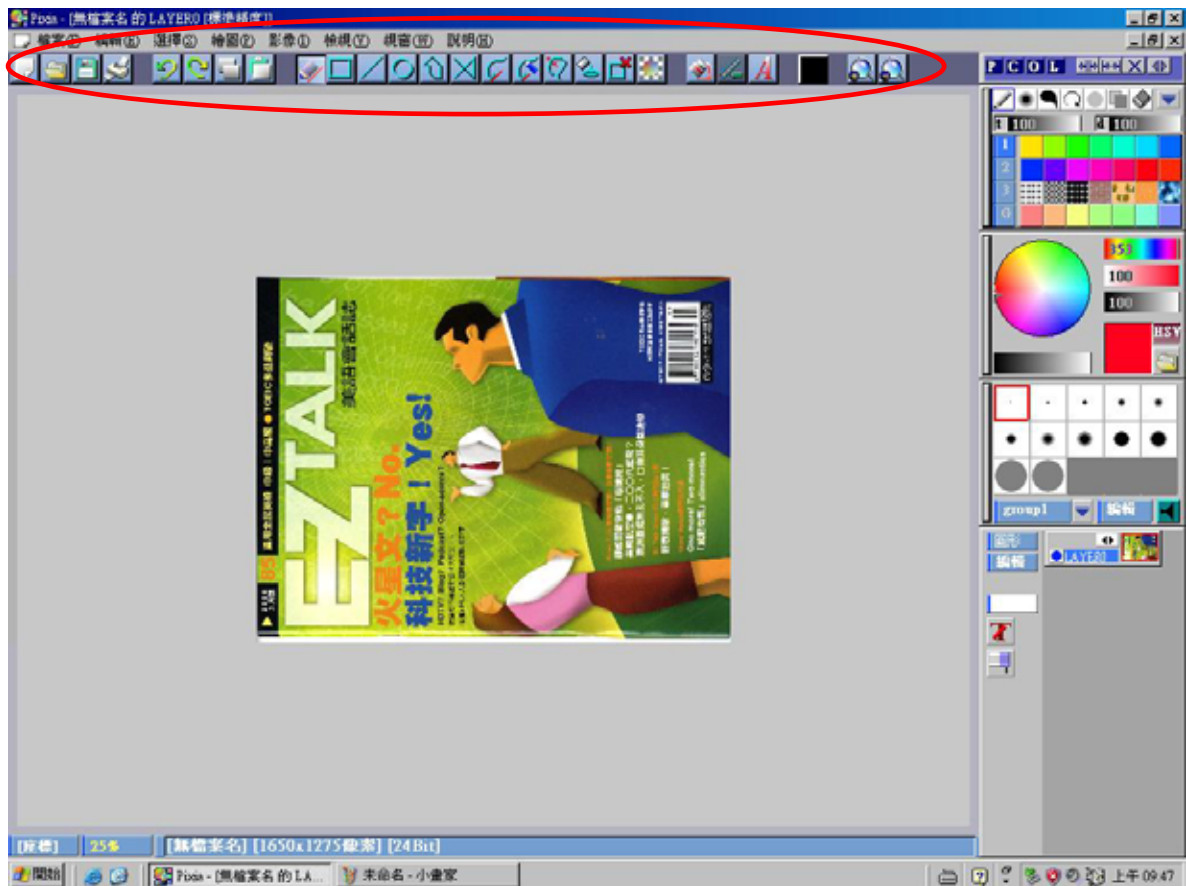




【步驟五】、點選預掃描，等待預掃描後，再點選掃描。

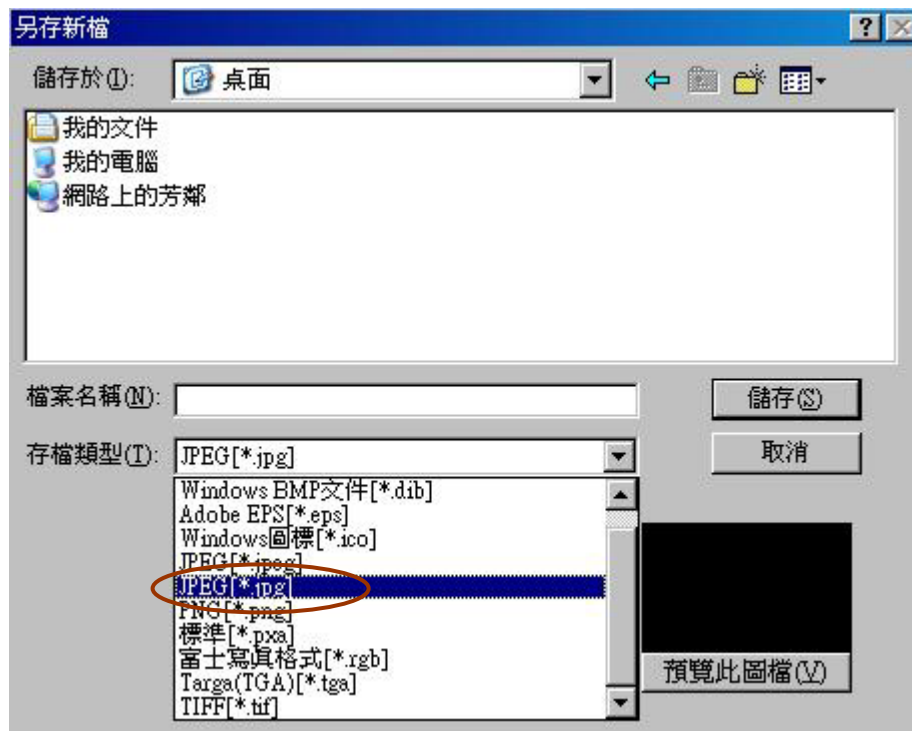
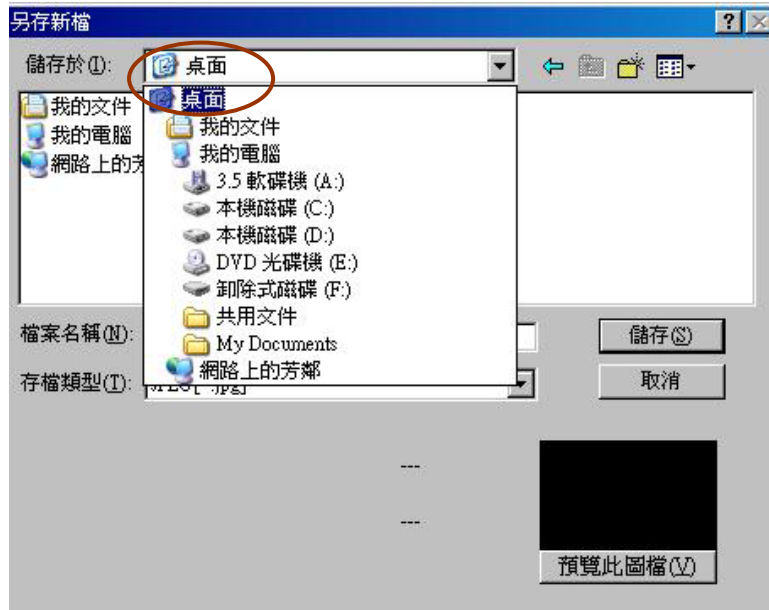


【步驟六】、畫面回到 Pixia 主程式，Pixia 有工具選項可作圖片基本編修。



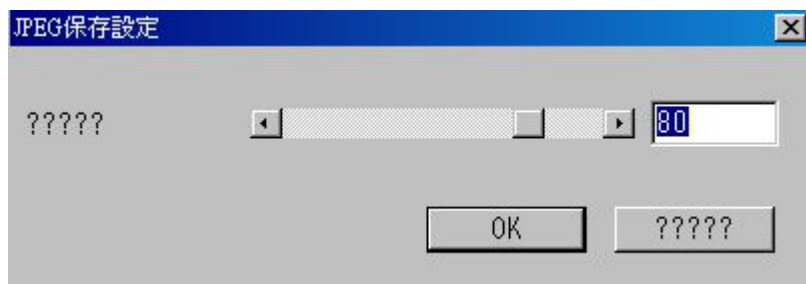
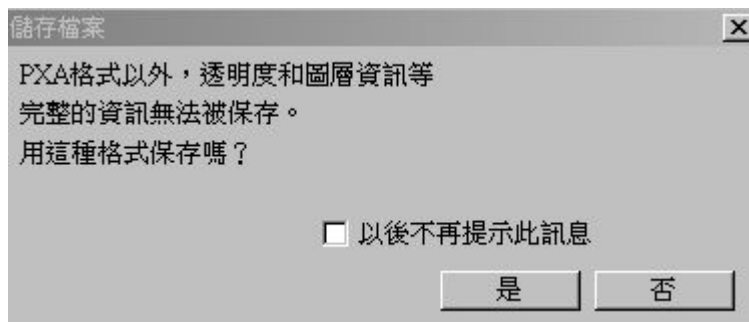
【步驟七】、.檔案儲存路徑：點選「檔案」選擇「另存新檔」；檔案儲存請選擇（桌面），容易找到、存檔類型選擇（ JPEG ）檔案較小，輸入檔案名稱，完成後請點選 「儲存」、







【步驟八】、畫面選擇「是」；數值越大越不失真，預設值為（80）點選「OK」；完成後即可在桌面顯示檔案。



出現檔案圖示，表示你成功了！！

如有任問題，請洽圖書館系統資訊組，或來電 05-2717235，我們將為您服務，謝謝。