

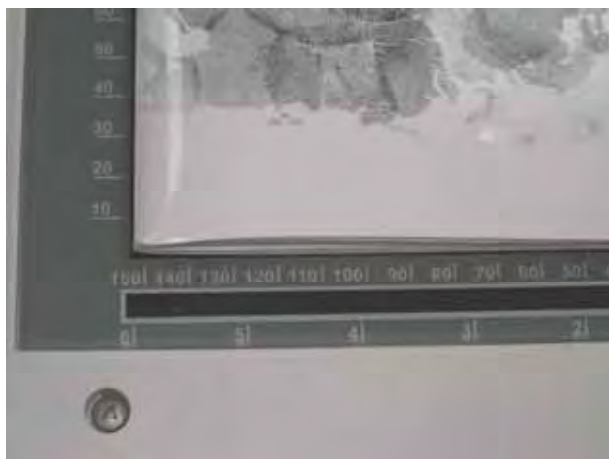
如何使用圖書館的 MICROTEK ScanMaker 9800XL 掃描器?



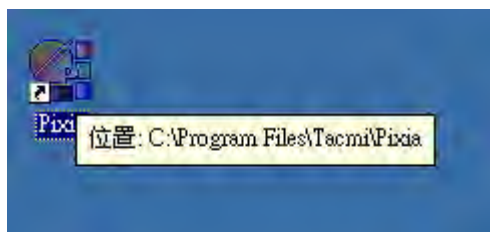
【步驟一】、把掃描器後面的電源打開



【步驟二】、掀開掃描器上蓋，將資料掃描面朝下，頂端朝燈管，放入資料，對準 A4 尺規，蓋上掃描器上蓋。(本機最高可掃描至 A3 文件大小)



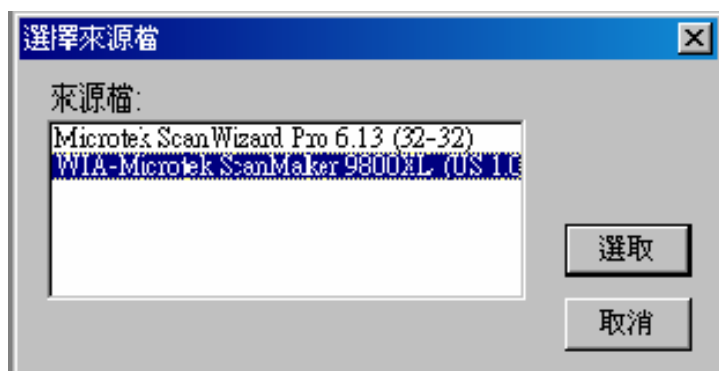
【步驟三】、在桌面上點選 Pixia 圖示。



【步驟三】、進入 Pixia 程式主畫面，點選「檔案」選擇「選擇 TWAIN 裝置 (L) ..」

接著他會跳出一個新視窗「選擇來源檔」選擇，「WIN-Microtek

ScanMaker 9800XL」



【步驟四】、當你選定掃描機後，在點選「檔案」選擇「從 TWAIN 裝置擷取 (Q) ..」

進入之後他會出現一個視窗，然後會有 4 個選項「依個人喜好選擇」。



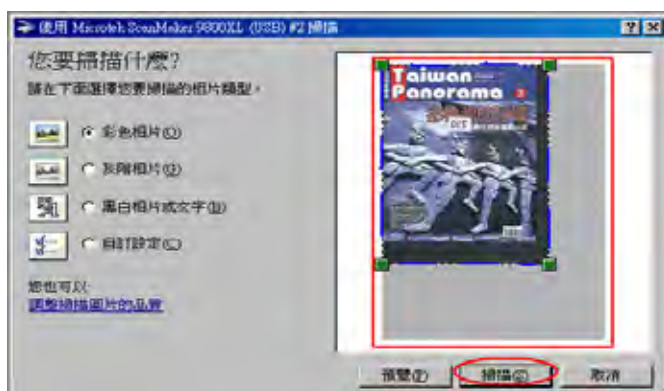
【步驟四】、進入掃描畫面，畫面中有條（紅色實線）為預視掃描範圍、（藍色虛線）為最終掃描範圍，將（紅色實線）用滑鼠將範圍拉到最大，點選「預視」。



【步驟五】、約等候 5~10 秒鐘完成預視畫面。



【步驟六】、用滑鼠拖曳（藍色虛線）至最終掃描範圍，點選「掃描」。



【步驟七】、完成掃描，進入存檔動作，點選「檔案」選擇「另存新檔」。



【步驟八】、存檔類型選擇（ JPEG ），檔案較小；檔案儲存請選擇（桌面），容易找到；

輸入檔案名稱，完成後請點選「存檔」。



【步驟九】、畫面選擇「是」；數值越大越不失真，預設值為（80）點選「OK」；完成後即可在桌面顯示檔案。

