



Yu Chu Interior Design

# 羽筑空間設計

羽筑創立於新竹，是重視空間及設計的工作團隊。

我們希望藉由空間與人之間的關係，傳達設計的影響力及建築空間的價值。

**我們相信，好的設計，可以改變人與人的互動及關係。**

2026/12/17 國立嘉義大學

Yu Chu Interior Design

羽筑

# Agenda

公司介紹

課程安排

實習剪影



# 羽筑空間設計



## 服務據點

A 台北

台北店

B 新竹

新竹店

C 台中

台中店

中國分公司

澳洲分公司

日本分公司

## 服務項目

A 住宅空間

B 商業空間

C 自地自建



## 羽筑團隊



設計部



工程部



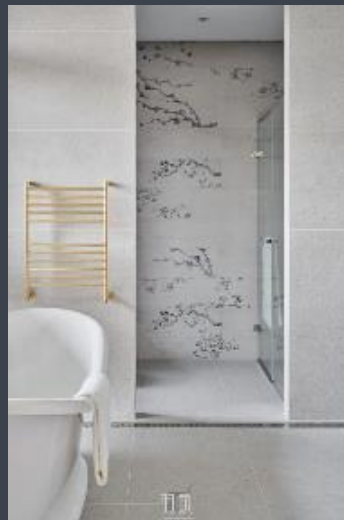
系統工廠



自地自建部



行政部

















【品味設計】Design of Life

## Industrial Style

清爽英倫工業風

打造工業風設計常以黑色鐵件為呈現手法，卻讓室內空間變得沉重。於是羽筑空間設計反其道而行，依照年輕夫妻喜愛的工業風和明亮感設計，調整色彩的運用，加入白色和綠色鐵件，打造清爽感同時減少壓迫。一改工業風的陳舊印象！整體空間的營造上也融入不少英倫元素，客廳內英國旗圖案的腳釘桌子和沙發抱枕，以及斜紋木質地坪，都呈現出英式工業風氛圍。

### Design Data



羽筑空間設計  
羽筑設計

設計理念

以人為本，尊重自然。在設計過程中，注重陽光與通風的協調性，以生活機能為主除去過多的裝飾，用簡單材質呈現出風格特色，秉持誠信原則，能力範圍，誠實表達及木工的思維，協助完成每位客戶心中的夢想家，完整的設計規劃，專業的人又素養，藝術的交流空間。透過多元的網絡供養，提供客戶具有競爭力價廉，即使是小資人生也可以擁有生活品味。

地址：新竹縣竹北市莊敬六路246號

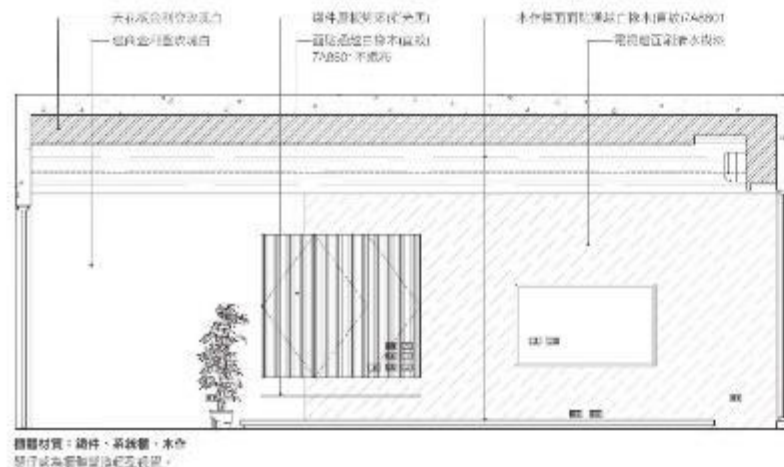
電話：03-550-1846

信箱：yuchudesign@gmail.com

網址：www.facebook.com/yuchudesign



DESIGN  
建築空間設計



【系統設計】  
Designer: 野



**深淺木格柵帶出櫃體層次，呼應室內色系選用**

在工業風與中式風中，由復古的木格柵，呼應室內色系選用，深淺木格柵帶出櫃體層次，呼應室內色系選用。在工業風與中式風中，由復古的木格柵，呼應室內色系選用。在工業風與中式風中，由復古的木格柵，呼應室內色系選用。

由圖中可見，實木與系統櫃的搭配，呼應室內色系選用。在工業風與中式風中，由復古的木格柵，呼應室內色系選用。在工業風與中式風中，由復古的木格柵，呼應室內色系選用。

# Agenda

公司介紹

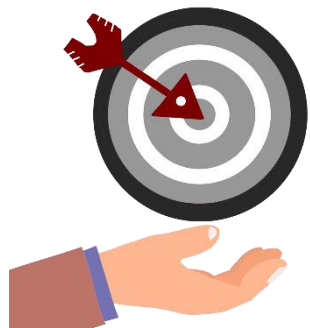
課程安排

實習剪影



為什麼想實習？  
在實習中最想得到甚麼？

---

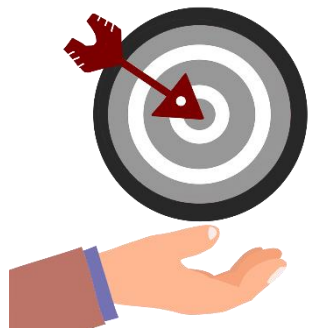


# 讓你離設計師更近一步

<設計師的工作環境>

## 想像中設計師的工作環境





# 讓你離設計師更近一步



設計師在做甚麼？

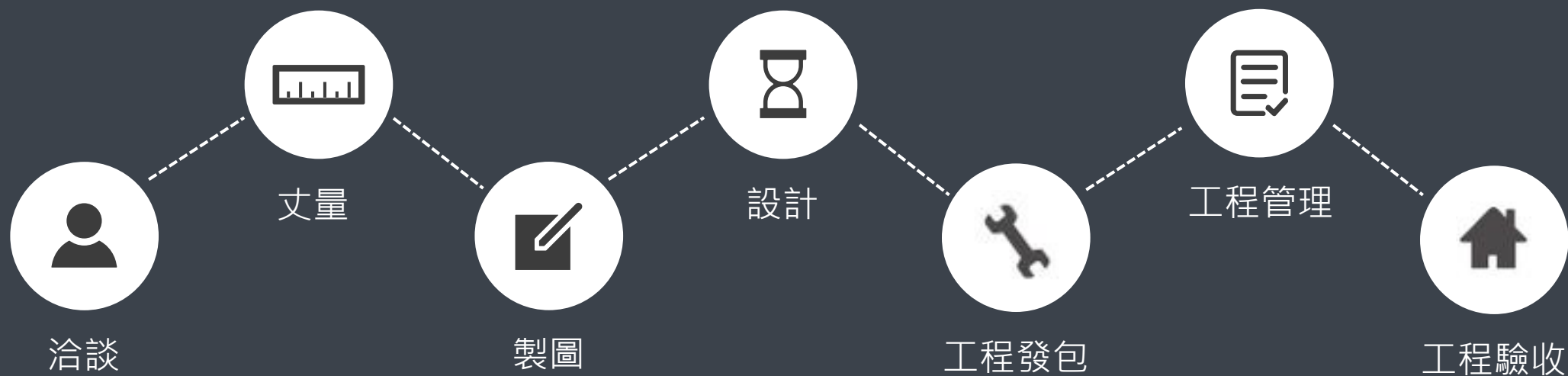
或者說，

設計師應該要會甚麼？

---

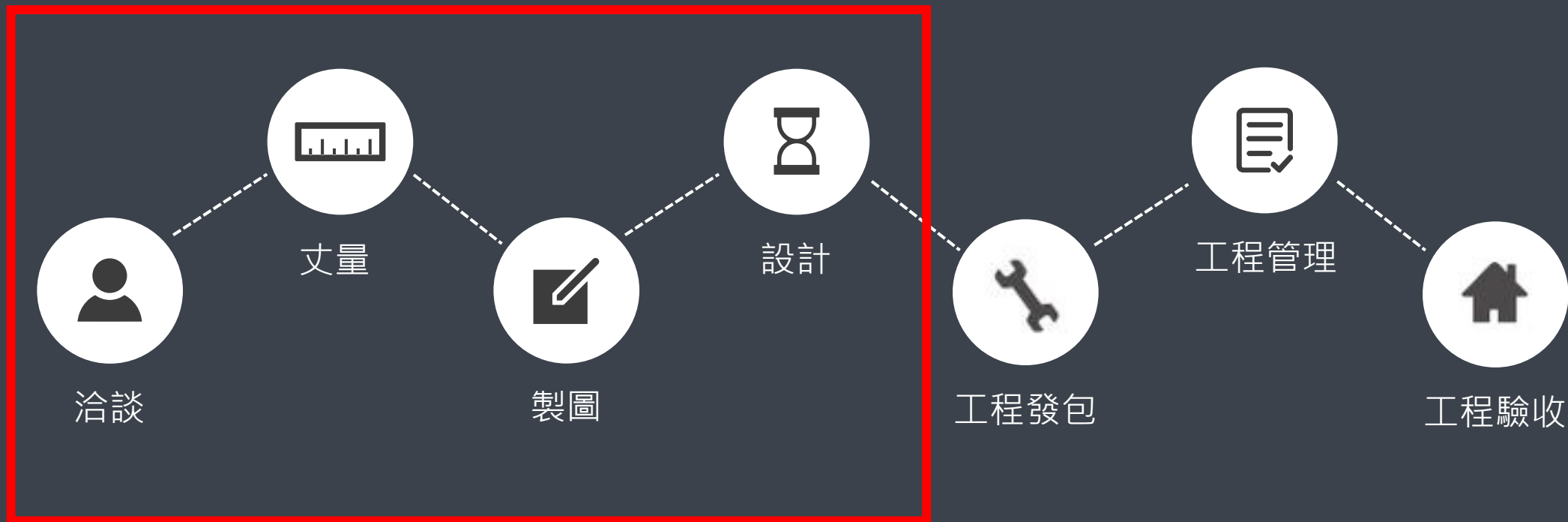
# 設計師職能地圖

## —— Interior Designer ——



# 設計師職能地圖

## —— Interior Designer ——







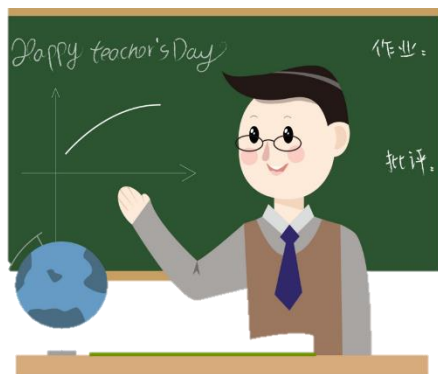


設計



## 豐富的業界師資

學科講堂：  
國際設計獲獎大師、材料業師直接授課



## 增廣見聞

實地參訪：  
實地走訪建材、廠商供應鏈了解實務及製程



## 專案執行、專業指導

術科指導：  
與專業設計師團隊合作，參與項目的設計過程



## 導師制度、同儕合作

在一個擁有**導師制度**和團隊支持的工作環境中，  
得到專業指導和同儕支持



## 實際操作

**學習並實操**室內設計的基礎知識和技能



聯合實習特色-業師課程、企業參訪、暑期活動、成果競賽

(如下為2025年課表，實際內容以最後安排為主)

v5	Week 1					Week 2					Week 3					Week 4					
當週進度	6/30~7/4					7/7~7/11					7/14~7/18					7/21~7/25					
	星期	日期	時間	課程	地點	講師	日期	時間	課程	地點	講師	日期	時間	課程	地點	講師	日期	時間	課程	地點	講師
當週課程	週一	6/30	11:00~13:00	10:30 人員報告、資料填寫及收集 11:00 開幕儀式、午餐餐敘	羽筑	行政部	7/7					7/14					7/21				
	週二	7/1	09:00~18:00	大掃除、巡工地、模擬洽談(or主題分享) (各公司 自行進行)	工地各店	各公司各店	7/8					7/15					7/22				
	週三	7/2					7/9					7/16					7/23	10:00-18:00	期中評圖	默覺	總監群
	週四	7/3					7/10	10:00~12:00 14:00~17:00	業師-平面配置(元設計-王采元總監) 業師-工程工序介紹與溝通(元設計-王采元總監)	默覺	王采元 王采元	7/17	10:00~12:00 14:00~16:00	業師-設計本質與價值(鼎睿-戴鼎睿總監) 課程-建材皮板介紹(通越集團)	羽筑	戴總監 通越	7/24	10:00~12:00 14:00~16:00	課程-室內設計常用塗裝漆料介紹(詠鼎塗料) 業師-越在地越國際用設計讓地方重振新活力 (中原大學設計學院退休副院長)	羽筑	蕭志權 魏老師
	週五	7/4					7/11	10:00~12:00 14:00~16:00	內師-實案設計分享 內師-基礎水電工程介紹	羽筑	劉凡瑋 鄧宗漢	7/18	13:00~16:00	參訪-頂級傢俱(Poliform)	台北	弘第	7/25	13:00~16:00	參訪-承豪石材	新北	承豪
	Week 5					Week 6					Week 7					Week 8					
	7/28~8/1					8/4~8/8					8/11~8/15					8/18~8/22					
當週課程	星期	日期	時間	課程	地點	講師	日期	時間	課程	地點	講師	日期	時間	課程	地點	講師	日期	時間	課程	地點	講師
	週一	7/28					8/4					8/11					8/18				
	週二	7/29					8/5					8/12					8/19				
	週三	7/30					8/6					8/13					8/20				
	週四	7/31	10:00~12:00 14:00~16:00	業師-風水易經 業師-軟裝布置	默覺	彭靖翔 張雅涵	8/7					8/14					8/21				
週五	8/1	10:00~12:00 14:00~16:00	內師-工程工序安排 內師-空調系統介紹	羽筑	卓筠珮 蕭穎鋒	8/8	15:00-18:00	淨灘、烤肉晚會	新竹		8/15					8/22	10:00-18:00	小組競賽+結業式餐敘	新竹		

# Agenda

公司介紹

課程安排

實習剪影



# 實習特色一 - 業師課程

陽宅風水易經



設計大師講堂



軟裝布置



攝影思路與構圖技巧



藝術塗料



織品家飾



## 實習特色二 - 企業參訪

知名衛浴



頂級家具櫥櫃



設計品牌傢具



頂級奢石



油漆首選



精品磁磚



## 實習特色三 - 特色活動

夏日烤肉趴

夏日烤肉趴



夏日淨灘---付出



夏日淨灘---付出



## 實習特色四 - 成果演繹

## 客群分析 01

## 客從哪來？



附近居民

/街坊鄰居：  
 平均45~55歲  
 /附近學校學生：  
 交大、竹商、竹中

## 外地遊客

前來新竹的遊客  
/2號公車可到  
/世博3金城線可到附近

### 新竹其他地區居民

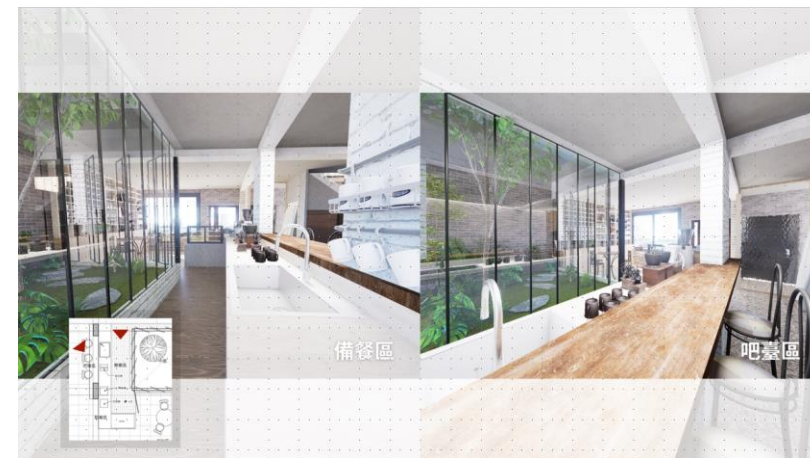
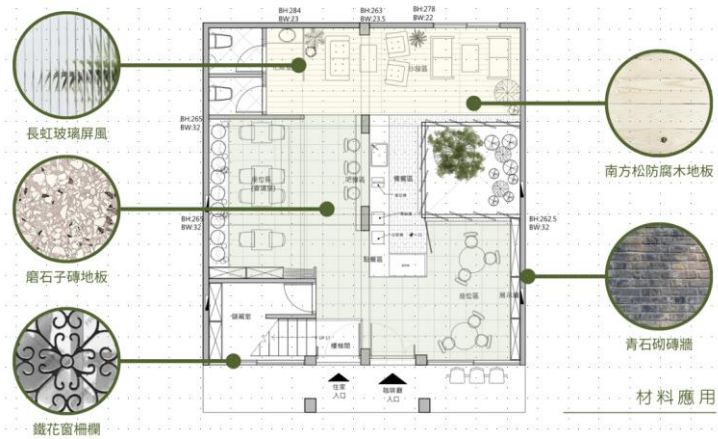
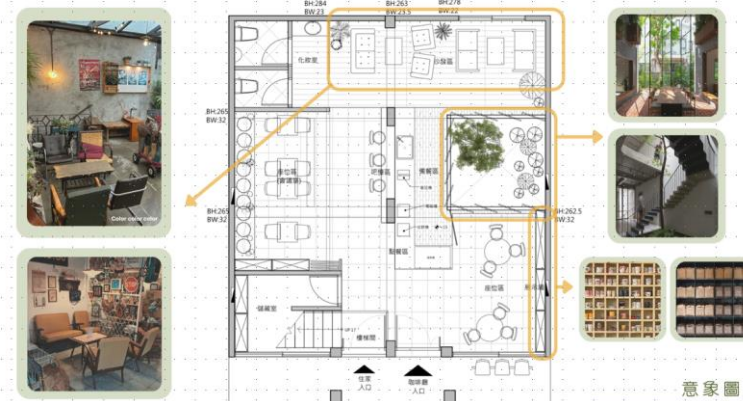
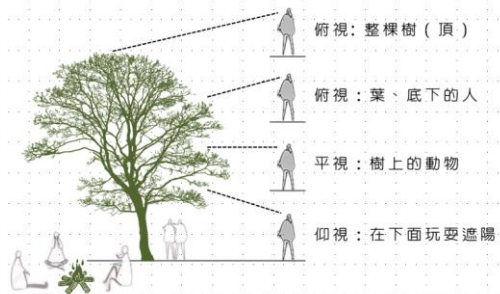
/動物園  
/體育場  
/麗池、玻工館、假日  
花市

## 概念轉化 03

### Diagram

大樹

不同視角的人看到  
不一樣的大樹  
產生不同的故事，  
不同的人事物都會  
產生不同的故事。



# 實習特色四 - 成果競賽



# 實習特色五 - 學習週報分享

實習週數		實習單位		姓名	
第 1 週					
星期/時間	星期一	星期二	星期三	星期四	星期五
上午	開學儀式	大量軟體操作	平面圖是練習	設計施工圖標準教學	跟著總監去工地
下午	大量教學 大量實地訓練	大量軟體操作	平面圖是練習	SK建築材料教學	平面圖配置練習
實習體驗	紀錄在目前的實務操作中有甚麼樣的體驗、學習、發現、進步，覺得收穫良多或是跟以往的經驗有所不同~ 在平面配置上有不同的聲之性。跟著不同面向的建議我也覺得非常有收穫。 有設計手法、工程實務上不同想法。→ 平配 Home Work 討論?? 我的設計的平面也非單有這樣。 工地上有許多不清楚但還看不太懂，慢慢觀察。				
新知識或收穫	不論是在講課上課的過程中，日常操作的指導上一定都會獲得了以往沒有的資訊、知識、觀點，讓我們一起把它記錄下來吧！ 大量新知識的學習，跟著現場平面圖、大量圖上會有的符號、以及大量後的處理、一切都覺得非常新奇，特別是設計建議的知識從沒聽過。對於大量的操作及軟體，都有點陌生，能在現場學習到這些，才有效。 SK 跟 CAD 本身就有在操作，大遠遠在現場快速記憶，也來熟悉軟體，透過一些上課上進步，應該能進步不少，價格上現場得在工地上現場處理還蠻辛苦的，在場上在現場又感覺不一樣。				
建議或進步方向	在過程中一定有許多指導內容或是自己覺得不夠好的地方，不要氣餒~這都是成長的養分，把內容或解決方案寫下來，下次一定就會有所進步，加油！ 當然，每個人都有可以進步的地方，歡迎您對講師、課程……等等提出建議，讓我們可以共同成長。 - 可以再把平面圖繪製的細節注意，ex 符號標示、等。1. 上課認真。 - 把 Sketch Up 跟 AutoCAD 快速掌握進修。2. 和組員配合，相處融洽。 - 能掌握平面圖配置上的基本尺寸及人流量尺寸。3. 會主動和夥伴 or 師傅問學討論、諮詢。				
反思或實際應用	獲得了那麼多的新知識、新方式、新的啟發，你對甚麼印象最深刻呢？覺得未來可以應用在哪些方面呢？ - 大量的製圖符號，未來繪製上能提升效率，不需要畫一個找一個。 - 對於人流量尺寸及平面配置上的基本尺寸，配置出更合理的空間。				

實習週數		實習單位		姓名	
第 6 週					
星期/時間	星期一	星期二	星期三	星期四	星期五
上午	平面圖	軟裝佈置	建模	水電石材 參訪	平面 討論/修改
下午	平面圖	空間攝影	工地巡查	班傑明油漆 參訪	工地巡查
實習體驗	紀錄在目前的實務操作中有甚麼樣的體驗、學習、發現、進步，覺得收穫良多或是跟以往的經驗有所不同~ 1. 磁磚的貼磚過程實際看到 (收尾 45°角) 不同磁磚的水泥有不同抹法。 2. 油漆居然有超耐磨還能防腳踩。 3. 石材表面種類：仿古、皮革、拋光、水沖、鑿面。 不論是在講課上課的過程中，日常操作的指導上一定都會獲得了以往沒有的資訊、知識、觀點，讓我們一起把它記錄下來吧！				
新知識或收穫	1. 軟裝佈置：「三角形構圖」、「對比色配色比：2:8」。 2. 拍攝空間：130~150cm 高 (腳架) 3. 拍攝避免過多光源，10:00~14:00 佳。				
建議或進步方向	在過程中一定有許多指導內容或是自己覺得不夠好的地方，不要氣餒~這都是成長的養分，把內容或解決方案寫下來，下次一定就會有所進步，加油！ 當然，每個人都有可以進步的地方，歡迎您對講師、課程……等等提出建議，讓我們可以共同成長。 1. 很喜欢空間攝影這門課，讓我發現學室內設計的另種職涯道路。 或許可以有另一個課「3D 中的攝影課」讓我們在渲染中拍到好看的照片，光線如何調？如何抓角度？人物軟裝的挑選？				
反思或實際應用	獲得了那麼多的新知識、新方式、新的啟發，你對甚麼印象最深刻呢？覺得未來可以應用在哪些方面呢？ 1. 室內設計可以用軟裝救。 2. 拍攝時同時構思如何後製 (知道需要哪些照片) 擅用過色片				

週數	第 3 週	項目/時間	課程名稱	課程名稱
部門		上午	智能家居智慧整合	資訊-新一代介紹 (IoT)
姓名		下午	設計的心法	建材-精品磁磚
收穫啟發	紀錄在課程過程中獲得的新知識、新手法、新體驗……等。 1. W: 瓦數, V: 電壓, K: 溫度 MR-1b: $\phi 5cm < 5MO$ (很多顆數) AR-70: $\phi 7cm$ AR-111: $\phi 11-16cm$ 2. 色溫: 2000K ~ 7000K 紅 (暖) 藍 (冷) 規格: 5050 3528 2835 (最常用) 長寬 3. 變壓器: LR5-150-24 型號 瓦數 固定 (2V or 24V) 形式 form 型號 材質 規格			
學習筆記	在課多的知識、學習當中，有沒有與你的經驗不相同的地方？獲得不一樣的啟發，可調整方式。 1. 點光 → 製造氛圍，重點強調 / 角度的不同，效果不同 (MR-1b, AR-70, AR-111) 點光 → 一間點亮，越大越亮 (同瓦數情況)，高度、數量也會影響空間亮度 (如燈) 2. 降壓 (壓降): 12V 24V 500cm 720cm 開光的降壓 3. 說明 (1m): office 卡位 400 ~ 450mm 4. 空間有行為定義才能是場所 5. 設計的本質在解決問題的同時，賦予美的意義 6. 所有的空間都是為了體驗而生。			
收穫啟發	增加知識力: 融合了前面的知識、自我反思，未來怎麼使用這些知識、手法、想法應用到現實的條件當中。 1. 磁磚時序: 有磁磚先做燈光，做流線型 2. 光線: 可創造基座取流明天效果，但可做特殊造型 (圓形) 3. RGB 燈條: 40條線, RGB 燈條 (黑) 4. 建議: 造型空間壓制序 增加知識力: 在課程當中，是否有哪一句話、哪一個思考點、觸發了你不同的想法？ 讓你印象深刻，逆運無法忘懷，又或者讓你給我衝擊，讓你重新不斷思考？ 1. 在不同場域，感受場域燈光氛圍 2. 百萬公司、匠家、醫院……etc 3. 動線順暢，機能才會實現。 4. 門決定空間的型像 不一定需要門片			

## 實習辦法

---

■ 招募對象：室內設計、建築相關科系大三升大四學生

■ 實習日期：**2026暑期、2026學習間**

■ 實習時間：09:30 ~ 18:30 (每日8小時)

■ 招募人數：**共20人**

■ 實習地點：**台北、新竹、台中**

■ 薪資：提供獎助學金

■ 報名期限：



 認識我們，請掃描QR Code



官網



facebook