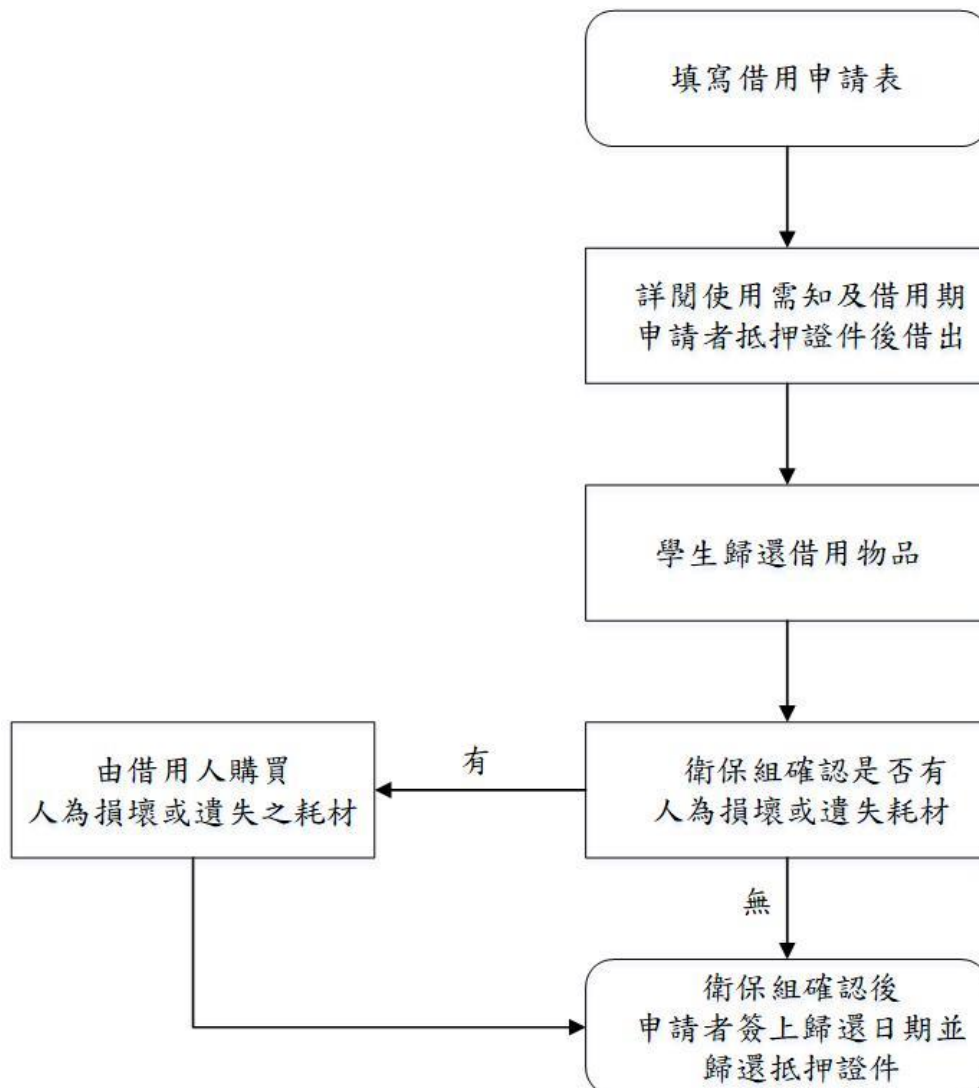


器材外借流程及須知

借用目的：

1. 提供全校教職員工生意外傷害之緊急處理。
2. 拐杖、輪椅為提供學生在校臨時的輔助步行工具，以校內使用為原則，如因疾病需長期使用，請自行購買，以達資源共享原則。
3. 按時歸還所借用具，讓他人方便使用。

申請對象：全校教職員工生



健康中心器材借用須知

名稱	證件	借用期限	備註
醫藥箱	學生證	活動日期 後一天	<ul style="list-style-type: none"> ◇ 限借乙個 ◇ 需為學校的活動 ◇ 如有損壞照價賠償 ◇ 活動證明文件。
拐杖	學生證	一個月	<ul style="list-style-type: none"> ◇ 每人限借乙付 ◇ 如有損壞照價賠償 ◇ 借用期滿本品項無法辦理續借，如仍需使用，請至醫院或器材行辦理借用，以達資源共享原則
輪椅	學生證	一個月	<ul style="list-style-type: none"> ◇ 每人限借乙台 ◇ 如有損壞照價賠償 ◇ 借用期滿本品項無法辦理續借，如仍需使用，請至醫院或器材行辦理借用，以達資源共享原則
熱水袋	學生證	3天	<ul style="list-style-type: none"> ◇ 每人限借乙個 ◇ 如有損壞照價賠償
冰枕	學生證	3天	<ul style="list-style-type: none"> ◇ 每人限借乙個 ◇ 如有損壞照價賠償

借用時間：

1. 於本組上班時間請攜帶證件至各校區健康中心辦理借用。
2. 如需跨校區借用，請自行至其他校區借用及歸還，以釐清損壞責任。