

通 知

中華民國 114 年 12 月 17 日

聯絡人:蕭哲翔

聯絡電話:(05)271-7131

本校「[蘭潭學生宿舍五及六舍公共空間暨室內外空間整修工程](#)」預計自 115 年 1 月 12 日起至 115 年 8 月 31 日止進行施工作業，每日施工為上午 8 時至下午 5 時(含假日施工)，必要時進行夜間施工至晚間 10 時。

本兩棟建築物工程分區域辦理本案工程及耐震補強工程，部分學生仍有住宿，請教職員生應按工程人員指示通行及工區管制，避免誤入工區產生危害。

施工區域為本校蘭潭校區五、六舍，施工期間請各單位人員注意出入施工車輛，並請勿擅自進入工區，以維安全，不便之處，尚請見諒。

★本工程委託監造及施工廠商資料如下：

廠商類別	名稱	聯絡人	聯絡電話	備註
監造廠商	聯合打開 建築師事務所	監造主任 梁瑞展	05-2220896	
施工廠商	頂捷室內裝修興 業股份有限公司	工地負責人竇家德	0927-575880	

此致

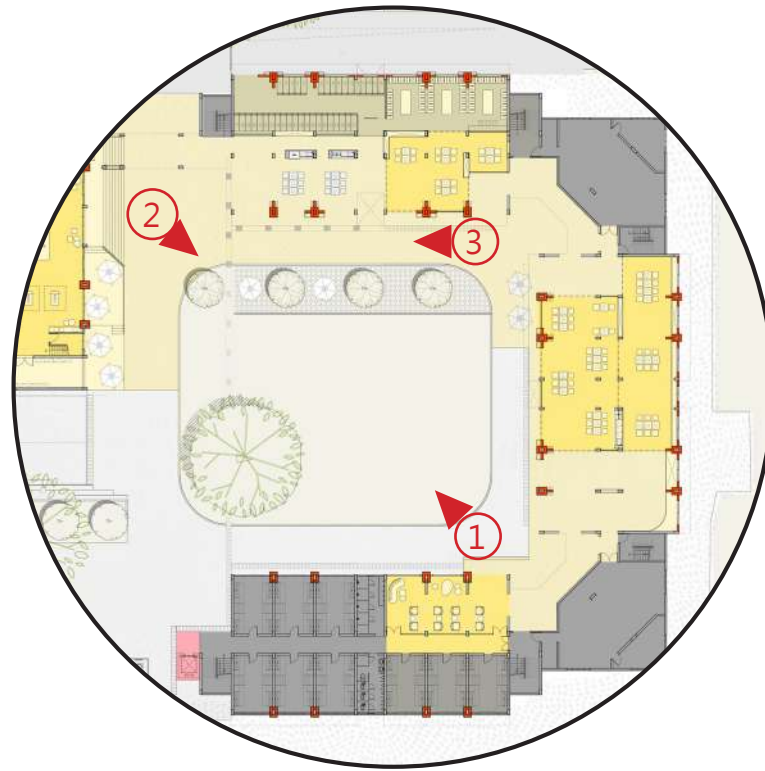
本校各單位



總務處營繕組 敬啟

五舍中庭：戶外空間

同時增加種植樹木，讓草坪與座椅能在下午學生主要活動時段有樹蔭可以遮蔭，讓人更願意來使用草坪與大自然互動。



留設部分碎石鋪面引導路線，同時下方設置排水滲透溝

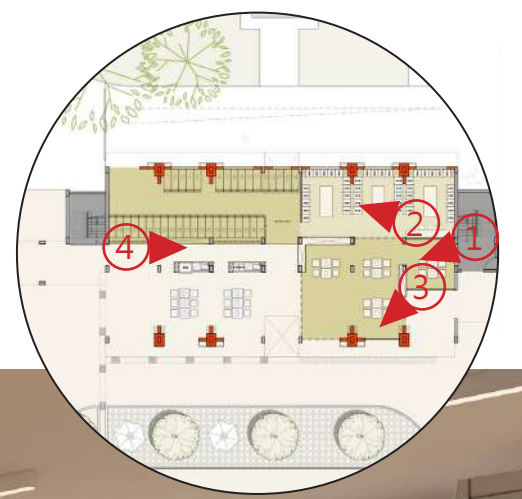


與路緣石結合之休憩座椅



與半戶外空間之介面開放且連結

五舍 1F：五舍洗衣與彈性交誼活動空間



1 洗衣等待交誼區：與設備區及健身區以玻璃漸層貼模或噴砂霧面處理，讓視線穿透卻又看不見管線等等。



2 洗衣機設備區：設有工作臺面與洗衣籃暫放櫃。

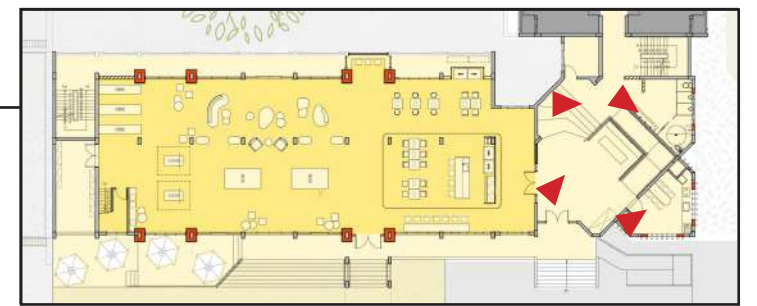


3 洗衣等待交誼區：與廣場以落地窗對應，能觀看中庭自然景觀並有使活動延伸的彈性使用機會。



4 通道區隔腳踏車停放與彈性交誼空間。

六舍 3F：宿舍大廳、小廚房、性別友善廁所



六舍 3F：大廳，五六舍共用宿舍諮詢櫃台



六舍 3F：性別友善廁所入口



六舍 3F：輕食小廚房



六舍 3F：性別友善廁所內部

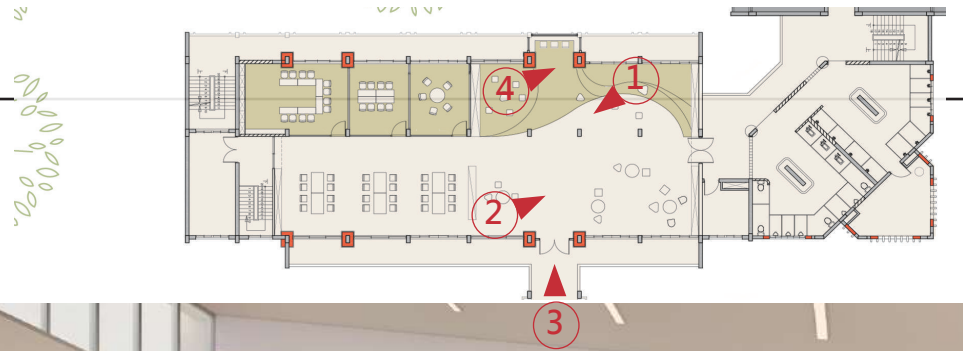
六舍 4F：兩舍公共公共空間 - 靜態創意發想空間



六舍 4F：閱讀階梯與多功能區



六舍 4F：與五舍 2F 連通走廊



六舍 4F：閱讀階梯與多功能區



六舍 4F：閱讀階梯與吧檯式閱讀區

六舍 2F : 六舍洗衣與彈性交誼活動空間

透過空間改造，使洗衣區不再只是一般的設備間，而是學生們可以藉由空檔，偶遇、認識同宿舍不同學系朋友的交誼空間！

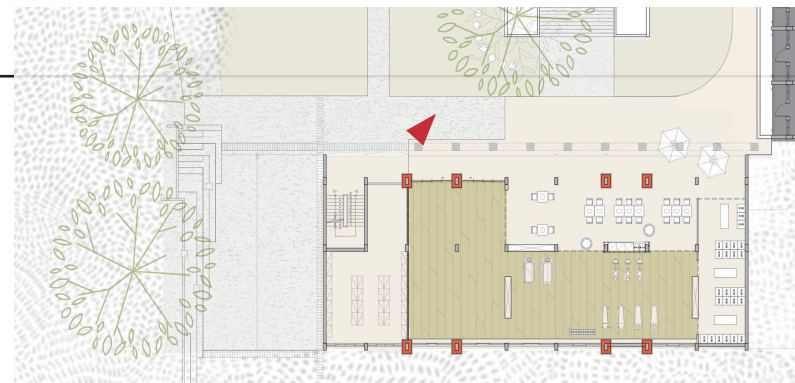


室內木地板讓等待洗衣時有輕鬆聊天的好去處，同時搭配牆面的連身鏡，亦有作為跳舞使用的機會。



六舍 2F：六舍洗衣與彈性交誼活動空間

以幾何切割造型石椅提供休憩討論使用，亦做為地景裝置原意。



六舍 2F : 六舍洗衣與彈性交誼活動空間

以幾何切割造型石椅提供休憩討論使用，亦做為地景裝置原意。

