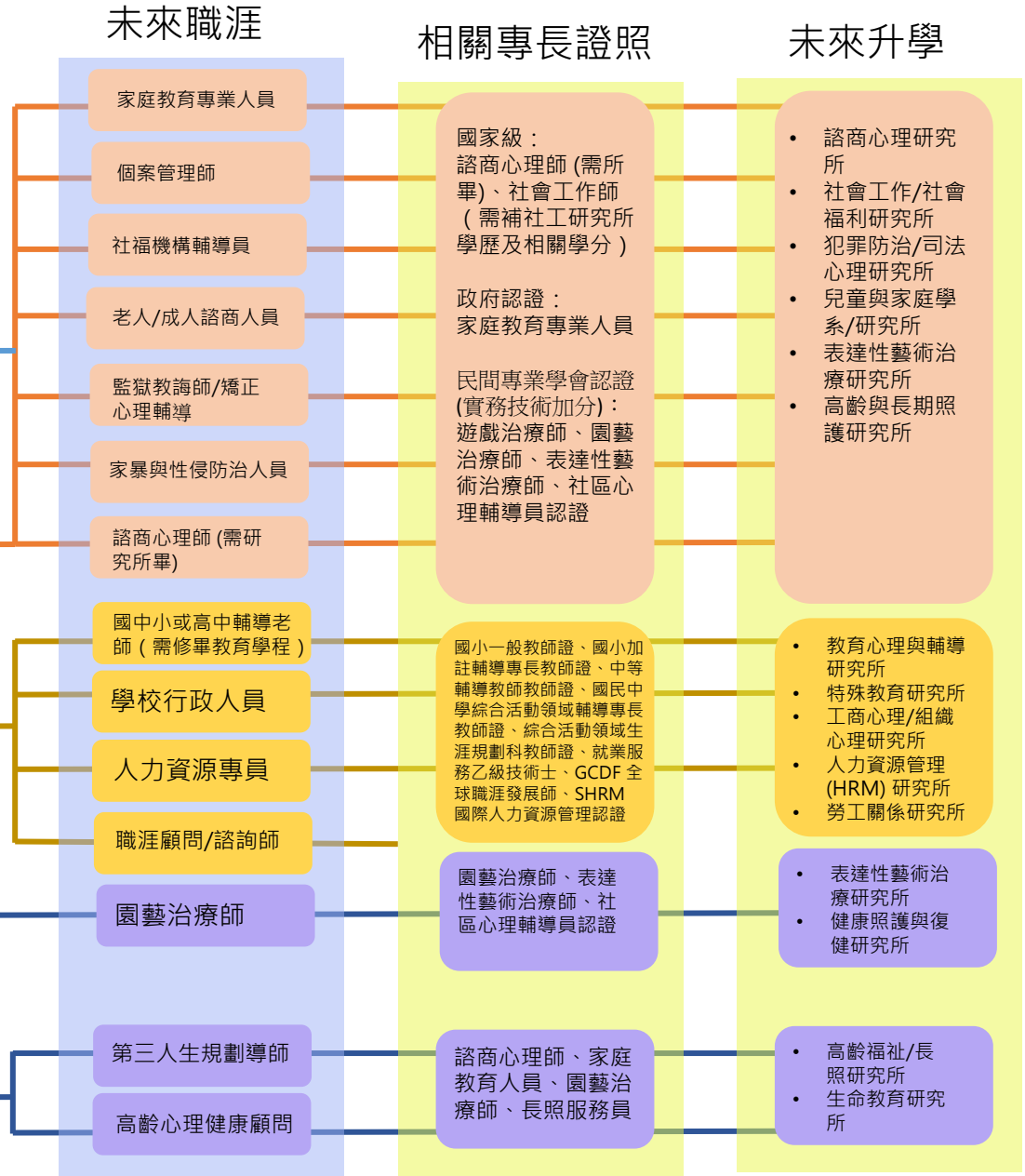


輔導與諮商學系職涯進路圖

學系核心能力

多元發展能力

大一 大二 大三 大四



- 國家級：**
諮商心理師(需所畢)、社會工作師(需補社工研究所學歷及相關學分)
- 政府認證：**
家庭教育專業人員
- 民間專業學會認證(實務技術加分)：**
遊戲治療師、園藝治療師、表達性藝術治療師、社區心理輔導員認證
- 諮商心理研究所
• 社會工作/社會福利研究所
• 犯罪防治/司法心理研究所
• 兒童與家庭學系/研究所
• 表達性藝術治療研究所
• 高齡與長期照護研究所
- 教育心理與輔導研究所
• 特殊教育研究所
• 工商心理/組織心理研究所
• 人力資源管理(HRM)研究所
• 勞工關係研究所
- 表達性藝術治療研究所
• 健康照護與復健研究所
- 高齡福祉/長照研究所
• 生命教育研究所