



統一 超食代

您最好的選擇



統一超食代(股)公司簡介

PCSC集團

餐飲事業群

星巴克、酷聖石冰淇淋
21世紀風味館、多拿滋
聖娜多堡

流通事業群

康是美、博客來、宅急便
統一佳佳、統一藥品、統一時代百貨、夢時代購物中心
統一精工、統一生機、樂清
統一渡假村、菲律賓7-11

支援、物流事業群

統一超食代、統一資訊
安源資訊、首阜企管
統超東京行銷、愛金卡
統超保經、大智通
統昶行銷、捷盛運輸
捷盟行銷



統一超商本體

中國事業群

上海7-11、浙江7-11
泰州7-11、上海統超物流
山東統一銀座、統一生活
(浙江)

公司簡介



成立 1999年3月成立

背景 統一超商唯一投資的鮮食工廠

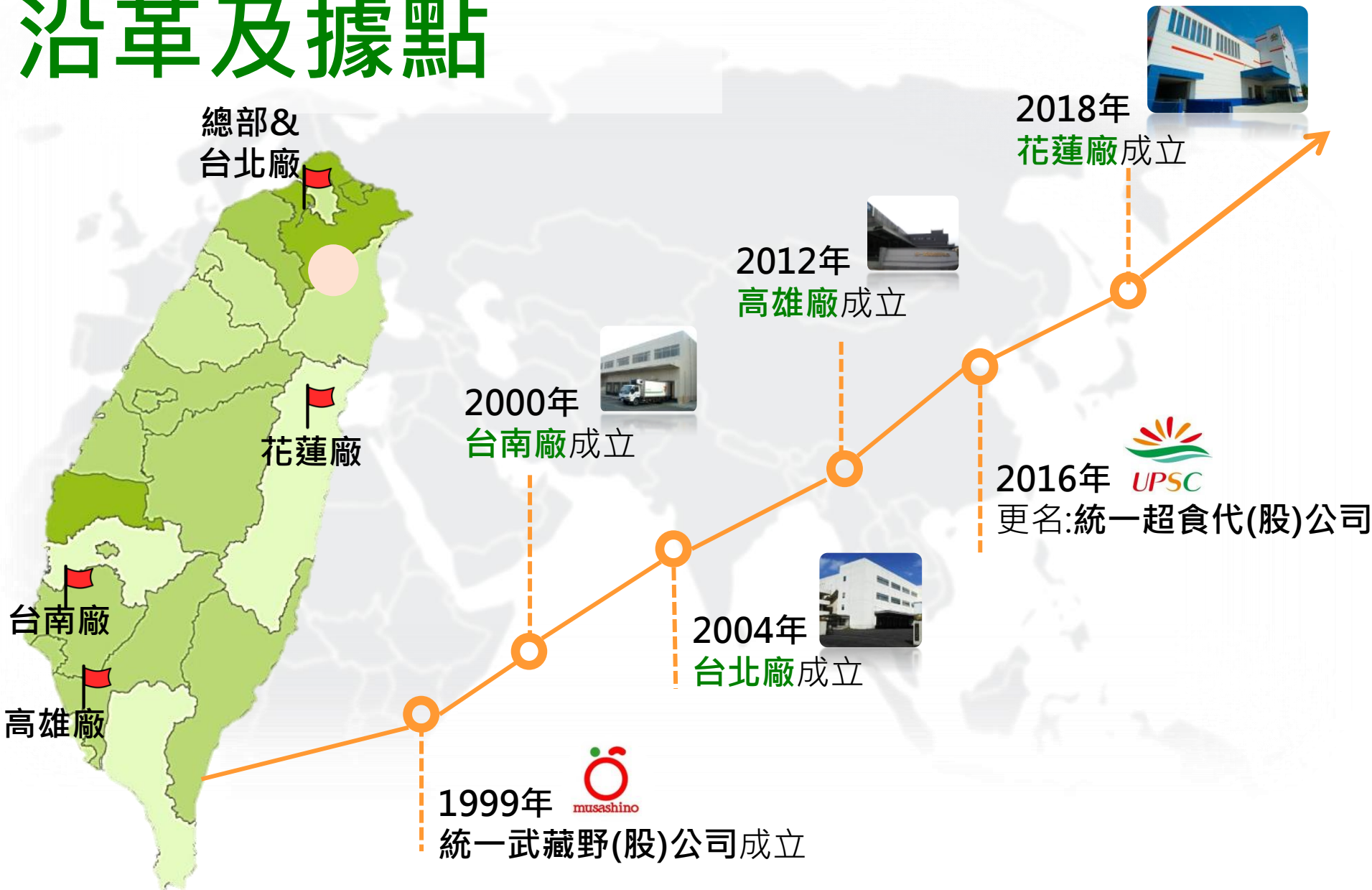
投資 統一超商 90%

排名 2022 食品製造業 第9名

人數 員工數約 1320人

排名	公司名稱	營業額 (億元)	員工數 (人)
1	統一企業	528.32	10,842
2	康鄰神農	347.44	7,977
3	味全食品	289.23	7,649
4	味全食品工業	199.73	4,780
5	聯華食品工業	167.73	3,119
6	味丹食品	93.82	4,799
7	味王	43.86	9,635
8	味之香	48.01	1,911
9	統一食品	48.57	12,846
10	保鮮食品	39.95	16,077
11	興中社	32.69	24,444
12	味全冷凍食品	25.71	12,322
13	味全食品	21.09	20,117
14	康鄰可口	19.44	18,864
15	康鄰神農	19.18	12,238
16	味全食品工業	18.42	4,884
17	味全食品	18.36	3,350
18	味全食品	16.79	18,557
19	味全食品	15.28	3,577

沿革及據點



核心業務



長效期產品

- 粥類/湯品



4度C產品

- 便當/燴飯/炒飯/涼麵
- 義大利麵/沙拉/甜品



18度C產品

- 御飯糰/壽司/手捲

- 每日提供約40萬份各種鮮速食產品給消費者，全年無休。

實習說明

項目	內容	
實習廠區	<ul style="list-style-type: none"> ● 台北廠-新北市土城區 ● 高雄廠-高雄市大社區 ● 台南廠-台南市麻豆區 ● 花蓮廠-花蓮縣吉安鄉 	<ul style="list-style-type: none"> ● 台北廠-新北市土城區 ● 高雄廠-高雄市大社區 ● 台南廠-台南市麻豆區 ● 花蓮廠-花蓮縣吉安鄉
實習部門	生產單位	品管單位
實習週期	學期(2月-6月、9月-1月)、暑期(7月-8月)	
實習時數	每週40小時(排班制)	
實習福利	學期實習	暑期實習
	訓練薪資：勞基法基本薪資 保險：勞/健保、團保(壽險&意外險)	訓練薪資：勞基法基本薪資 保險：勞/健保、團保(壽險&意外險)
	以上若訓練期間有事、病假依勞基法辦理扣除	
需求條件	生產-不限科系 品管-食品科學及營養相關科系，且須校外實習課程取得學分者	

實習生不扣福利金、不發放節慶節金與福利品

現場實習

90%執行生產作業



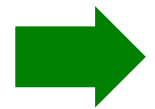
10%

- 各單位工作職掌
- 生產製程與工廠管理
- 衛生防護管控與措施

課程學習

原物料 進貨驗收

- 原物料、原材料進貨驗收，規格確認
- 原物料異常處理



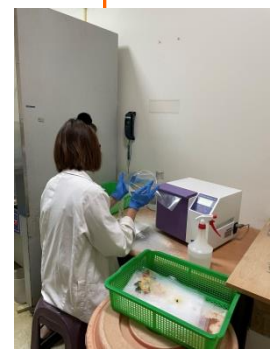
產線製程 巡檢

- 現場產品品質確認
- 人員/機械衛生確認
- 現場環境監控



實驗室微生物 檢驗

- 原物料、現場半成品、成品取樣微生物確認
- 現場水質取樣微生物確認



未來晉升途徑

儲備幹部-培育規劃

方向

現場實做(70%)

跟祿母學、實際帶線

提供:培育藍圖(生產流程學習任務)

靜態學習(30%)

撰寫雙週報(與主管交流的好時機)

訓練課程、座談會發表(跟學長姐、夥伴共學)

考核評鑑

現場考核：祿母驗收、現場觀察

評鑑會議：成果發表、專案提報

關懷互動

有專屬儲幹Line群組(培養同梯情感)

主管主動關懷與訪談，有問題都可以說

LINE

未來晉升途徑

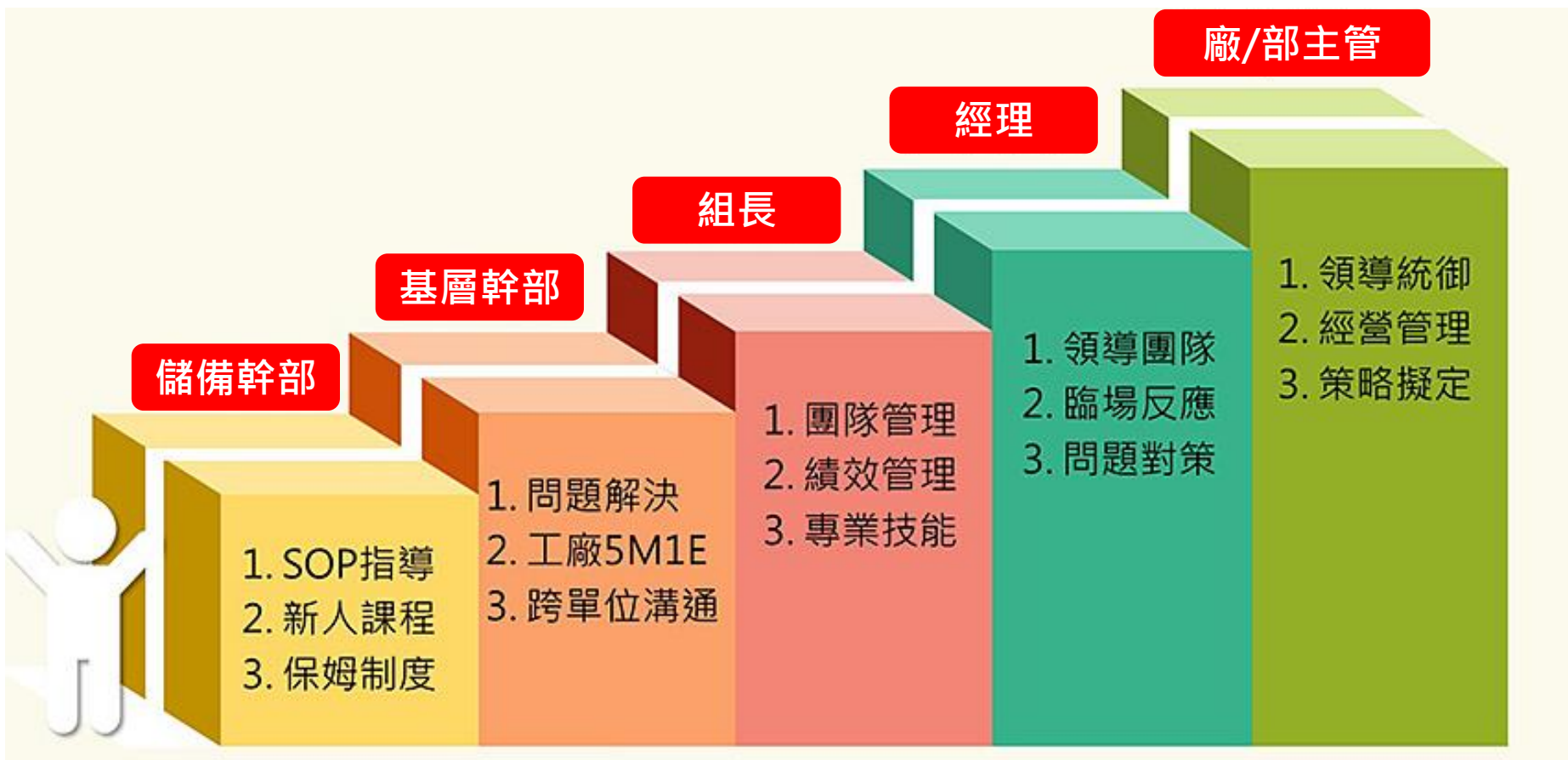
儲備幹部-考核評鑑時程



生產同仁晉升階梯

學期實習可保留實習期間年資

實習結束通過考核→直接面試【儲備幹部/品管、研發專員】



炊飯區

機台操作
鬆飯、搬飯

獨立作業



調理區

洗、切菜、拌餡、魚肉分切
秤料、蒸、煮、炒、炸、烤

獨立作業、高溫



加工區

組裝、包裝

共同作業
10-20度C



辦公室-工作環境



福利制度參考

獎金

- 年節獎金/禮品
(春節/端午/中秋/勞動/生日)
- 年終獎金
- 勞績獎金
- 介紹獎金

津貼

- 證照津貼
- 工作站津貼
- 結婚禮金
- 生育禮金
- 喪葬補助

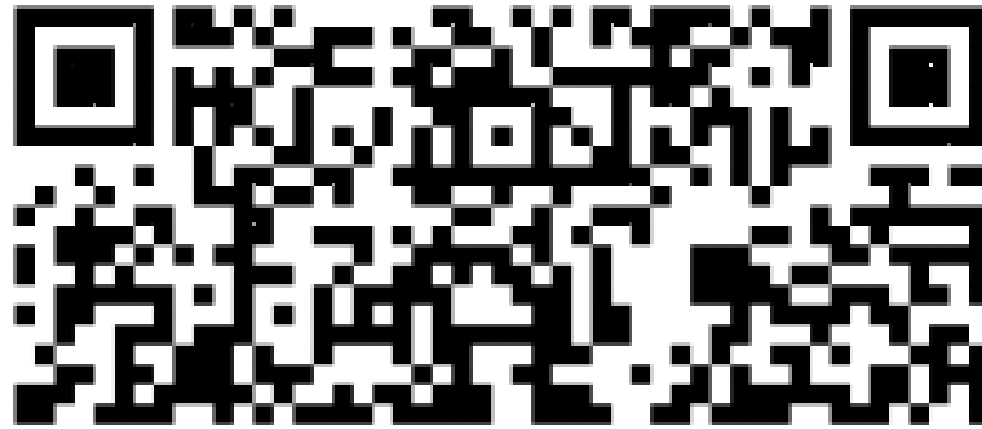
保險

- 勞/健保
- 勞退金提撥
- 團保
(意外險及壽險)
- 員工福儲信託
(公司加碼30%)

其他

- 體檢
- 尾牙
- 員工互助會
(員工/眷屬喪葬補助)
- 急難關懷金
- 年度調薪
- 員工在職訓練

統一集團誠信經營，照顧員工，共榮共享



UPSC實習生報名

