



# 上森景觀設計工程(股)有限公司

Upon Forest Landscape Architecture



# 公司簡介

「上森景觀設計工程股份有限公司」原為「台中老圃造園」，是一個執行環境規劃、設計創意、工程管理及養護工程的專業服務團隊。台中老圃造園在2004年設立台中辦公室，務實經營十五年後逐漸成長茁壯，工作團隊為提供更完善的服務品質，擴大服務範圍，在2019年成立上森景觀設計工程(股)公司，目前員工數已達210人。

創意求新、多元服務、重視生態、環境共榮

- ✓生態調查(南科F14B、奇美博物館)
- ✓生態復育(台灣百合復育)
- ✓植樹成林計畫



# 承攬業務

## Landscape Design

### 環境景觀設計

校園景觀

高爾球場及俱樂部景觀

精緻庭園景觀

辦公及商業大樓景觀

公共性建築戶外空間景觀

工業區高科技廠房景觀

集合住宅開放空間或中庭景觀

風景遊憩區及休閒渡假中心景觀

別墅社區及山坡地住宅社區景觀

## Public Space Landscape Design

### 公園綠地景觀

道路景觀

水岸景觀

墓園景觀

保育綠地規劃

公園規劃設計

植物園及動物園區規劃設計

### 景觀工程承攬施工

工程企劃

工程預算及估價

工程監造

承攬工程

保養維護



UPON  
FOREST

## 實習生薪資

NT \$32,000/月

含團保、勞保、勞退

實習期間：

115/09-116/06 (配合校方時間)

實習生名額：

工務部(台中)3名、工務部(高雄)2名

養護部(台中4、中科2、南科2、高雄1)

共14名



01

每月舉辦?**次**  
教育訓練

02

每年舉辦?**次**  
國外考察

03

?**個**  
多元社團

04

平均?**月**舉辦  
部門聚餐



教育訓練/各項聚餐/國外考察/社團活動

上森景觀設計工程股份有限公司

Upon Forest Landscape Architecture



## 01

## 2026年度教育訓練

項次	上課日期	課程名稱
1	01月09日	楊國禎老師-台灣的熱帶植物現象
2	01月22日-01月23日	埔里苗圃:挖樹、燒生物炭、種植樹木
3	03月06日	卡林巴琴樂器手作體驗
4	03月13日、20日	楊國禎老師-知高圳步道
5	04月10日	陳宏銘博士-農藥使用特性
6	04月24日	合圍楊總-排水設計
7	05月08日	陳玉峰老師-塔塔加地區22年變遷
8	05月22日	命理知識分享
9	06月05日	陳宏銘博士-高爾夫球場戶外課程
10	06月26日	吳大維老師-樹木根系與人為環境關係
11	07月03日	設計部養政協理-設計簡報提案
12	07月10日	園藝技師亮足-北中南東喬木特性分享
13	07月17日	養護部揚融經理-土壤與肥料(養護計畫)
14	07月24日	工務部義凱協理-案例分享(生態池疊石、鋪面、軌道灌漿)
15	08月07日	陳佳興老闆-野生草毯及原生植物應用+戶外苗圃參訪
16	08月14日	事業部家宏協理-業務估價、報價方法與流程
17	08月21日	陳玉峰老師-生界天演與變遷(上)
18	08月28日	實習生簡報分享

## 01

## 2026年度教育訓練

項次	上課日期	課程名稱
19	09月04日	高雄工務部副總-景觀工項功率估算
20	09月11日	蔚林尙總-Street Painting (瀝青壓印地坪)的施工
21	09月18日	陳宏銘博士-草皮灌溉管理與施作
22	10月02日	上境吳總-設計與案例分享
23	10月16日	陳玉峰老師-生界天演與變遷(下)
24	11月06日	宏盛-經緯儀進階應用
25	11月20日	楊國禎老師-植物生命歷程的展現
26	12月04日	詠鉅-噴灌介紹
27	12月18日	許建築師

# 01

## 教育訓練

誰說上課一定很無聊



◀ 大坑生態之旅解說

卡林巴琴手作體驗 ▶



喔好好玩٩(≧▽≦)و

◀ 書法饗宴\_筆墨裡的生活美學

浸水營古道參訪 ▶



# 01

## 教育訓練

但知識就是力量啊

上森部長教育訓練



工務部部長-莊義凱協理  
工務部案例分享  
(放樣、鋪面施作工法)



養護部部長-黃揚融經理  
土壤與肥料



# 01

## 教育訓練

但知識就是力量啊

苗圃參訪



另一半：你如果再買任何一盆植物  
我就要跟你分手😡

我：

植物  
迷因



參訪舞春園藝、豐田園藝、  
蕙洋園、樟樹空氣盆



# 01

## 教育訓練

但知識就是力量啊

苗圃參訪



第一天:挖樹



第二天:種植樹苗



1/22挖樹、燒生物炭  
1/23種植樹苗(含土穴挖掘、回填等。)  
(與崧德園藝/卉蓊園藝/宜倫園藝)



介質調配拌勻(20%泥炭土、5%珍珠石、5%木炭)



課前解說

# 01

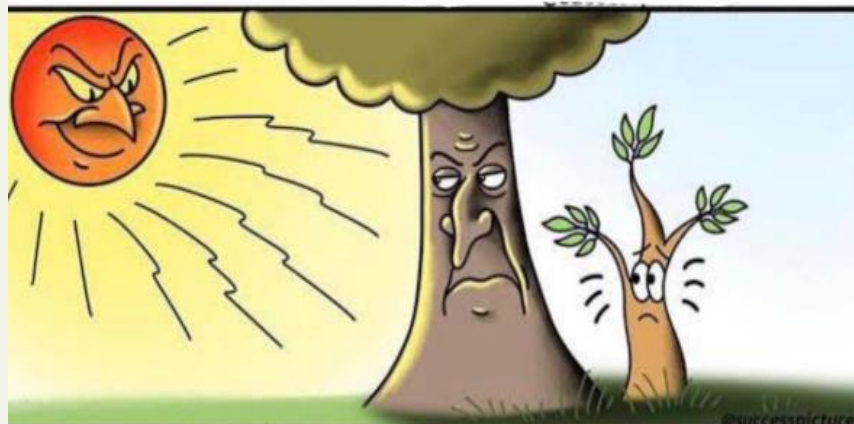
## 教育訓練

但知識就是力量啊

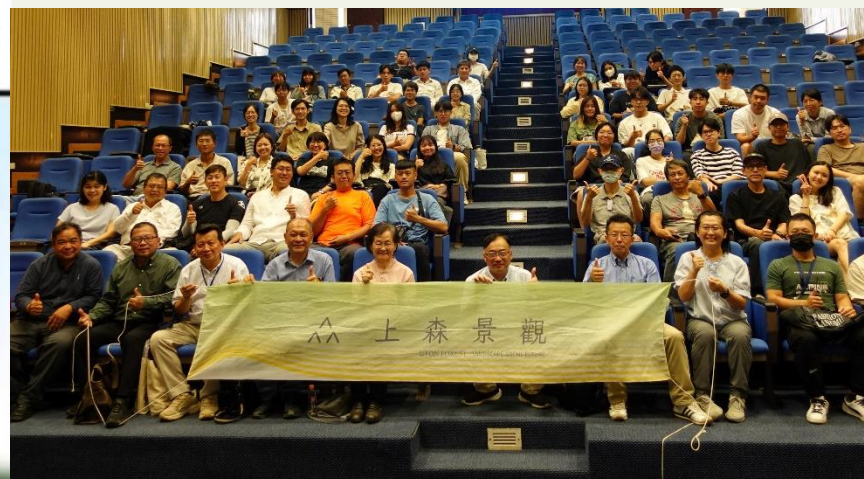
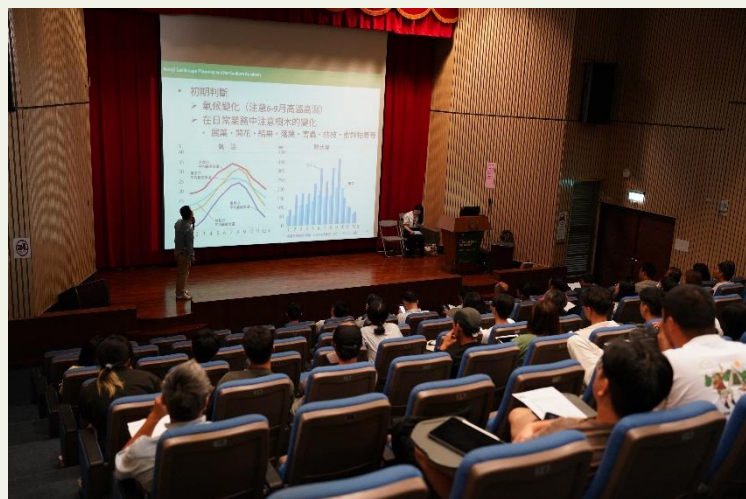
國外業師-大藪先生參訪



所有你做過的好事都會以不同的方式回饋給你

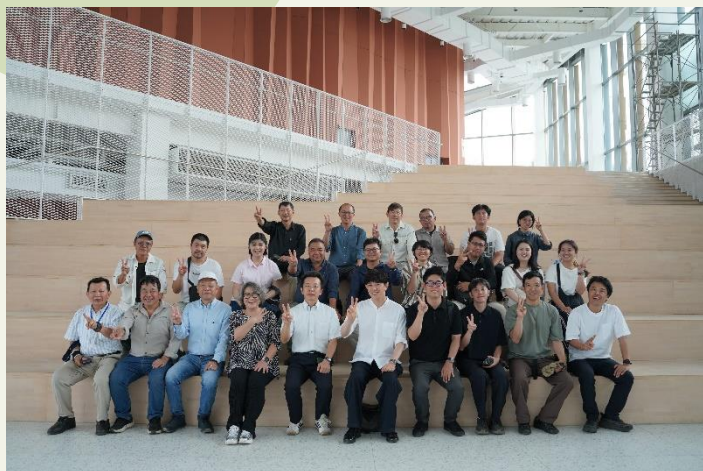


使用樹木健康診斷表進行討論，針對樹木率退度評分



# 02 考察交流

國外考察及學術交流



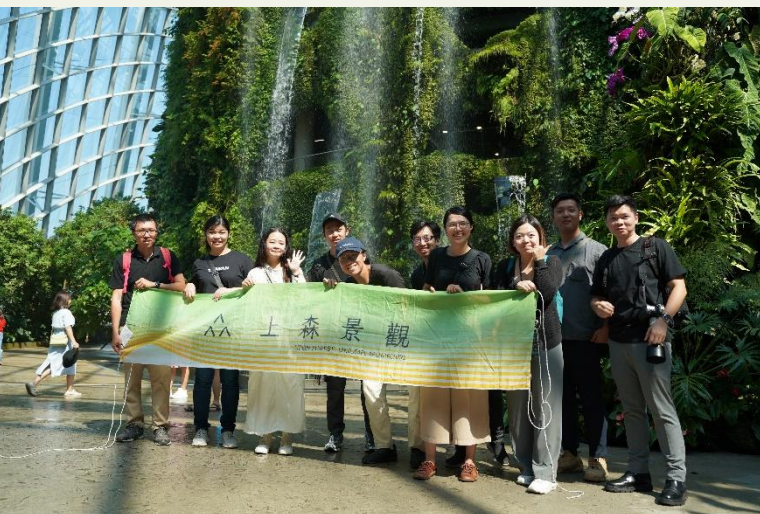
日本大島造園訪台學術交流



國外日本考察



國外英國+荷蘭考察



國外新加坡考察



歐盟樹木修剪講座交流

# 03

## 運動社團

羽球社/健身房/野營社



# 04

## 2025年員工旅遊

### 韓國釜邱



### 越南富國島



### 澎湖南方四島



# 05 部門餐會 吃飽才有力氣工作



# 06

## 福委會活動\_中秋烤肉



# 07

# 福委會活動\_聖誕餐會



上森景觀  
UPON FOREST LANDSCAPE ARCHITECTURE

# 08

## 行銷宣傳-Facebook 發文

### 年度教育訓練/國外考察/員工旅遊

**上森景觀設計工程 Upon Forest**  
4月10日 · 🌍

【陳玉峯老師教育訓練-特座講座】

活動紀錄 |  
這次很榮幸邀請到陳玉峯老師來演講，老師進行生態調查、研究已有將近50年的經驗，在台灣深入行腳，把台灣的生界植被呈現出它們生命與生態的連結，是全部生命結構的整體脈動，貫穿天文、地文、生文、人文的整體；老師目前在靈鷲山與上森景觀擔任生態顧問，台灣自然保育、文化改造方面屬於代表性人物。  
在生態保育、土地倫理、宗教哲學、靈性創發等等，不僅是知識的傳遞、科學的教育，更是人格培養、價值改造的教化，它們奠定了最深沉的宗教情懷，很高興能夠邀請到玉峯老師為我們上森的同仁解惑，以及感謝老師用生命在講課。..... 查看更多

若花費 \$42 加強推廣此貼文，即可使觸及人數增加 272 人。

加強推廣貼文

你、郭亮足、黃耀融和其他 72 人

2次分享

**上森景觀設計工程 Upon Forest**  
12月18日上午8:49 · 🌍

【吳大維老師教育訓練-培育與維持特殊樹型】

活動紀錄 |  
這次很榮幸邀請到吳大維老師來演講，老師在文化大學任教，也擔任過美國景觀公司的設計總監及商場景觀顧問，在景觀設計、植栽驗苗、樹木修剪經驗相當豐富，很高興能為我們上森的同仁分享樹木修剪的理論與經驗。..... 查看更多

若花費 \$42 加強推廣此貼文，即可使觸及人數增加 272 人。

加強推廣貼文

你、郭亮足和其他 54 人

1次分享

**上森景觀設計工程 Upon Forest**  
10月30日 · 🌍

【上森國外教育訓練-英荷德歐洲考察】

此次國外教育訓練由上森一級主管與崧德園藝、卉葉園藝、宜倫園藝一同出國參訪歐洲苗圃及 Air-Pot空盆的適用，並針對歐洲多處景觀進行考察，包括英國的金絲雀碼頭 (Canary Wharf) 和英女王伊莉莎白二世奧林匹克公園 (Queen Elizabeth Olympic Park)，以及荷蘭國家博物館 (Rijksmuseum)、韋斯特公園 (Westerpark) 和馮德爾公園 (Vondelpark) 等。

Air-Pot及苗圃參訪 | ..... 查看更多

若花費 \$42 加強推廣此貼文，即可使觸及人數增加 1763 人。

加強推廣貼文

你、郭亮足和其他 72 人

6次分享

**上森景觀設計工程 Upon Forest**  
12月6日上午10:51 · 🌍

【上森國外教育訓練-新加坡考察-設計篇】

此次國外教育訓練由10位上森優秀同仁與3位方智公司一同出國考察六天，且感謝陪同導遊的相關人員與廠商，如新加坡王博士、慧田陳任與老闆、ELMICH公司、銘鉅王總、OASE公司等；針對新加坡景觀綠化的景點，在出發前大家分工，每個案例由負責人解說考察重點，每天安排2位人員負責當天交通(搭乘地鐵為主)、考察景點、用餐地方，依照大家的專業將考察分為工務組、設計組、植栽組，再可細分為苗木、耐陰、可食植物、綠牆；考察地點包括烏節泛太平洋酒店、裕廊湖、皮克林賓館酒店、濱海灣金沙酒店附近景點、濱海灣花園、「花穹」和「露林」兩大溫室、金凱源中心(CapitaSpring)、綠色之心(Marina One Singapore)、濱海灣寶鏡樓酒店等，每個考察點針對分組項目進行細部、認真的探討，同時拍照與紀錄過程，晚間則進行分組討論，實地探討讓大家收穫不少，最後在樟宜機場欣賞雨後瀟瀟下完美的句點。

..... 查看更多

若花費 \$42 加強推廣此貼文，即可使觸及人數增加 1763 人。

加強推廣貼文

你、郭亮足和其他 55 人

# 年度專案分享

上森景觀設計工程股份有限公司

Upon Forest Landscape Architecture



# 2026年度重點專案分享

## 重點專案： 龍巖光之殿堂

業主

龍巖

建築  
設計

安藤忠雄

專案  
部門

設計部

景觀面積： 17917m<sup>2</sup>

承攬項目： 全區景觀細部設計

完工日期： 2030



# 2026年度重點專案分享

## 重點專案： 聯聚玉山金大廈

業主

聯聚建設

建築  
設計

ACPV ARCHITECTS

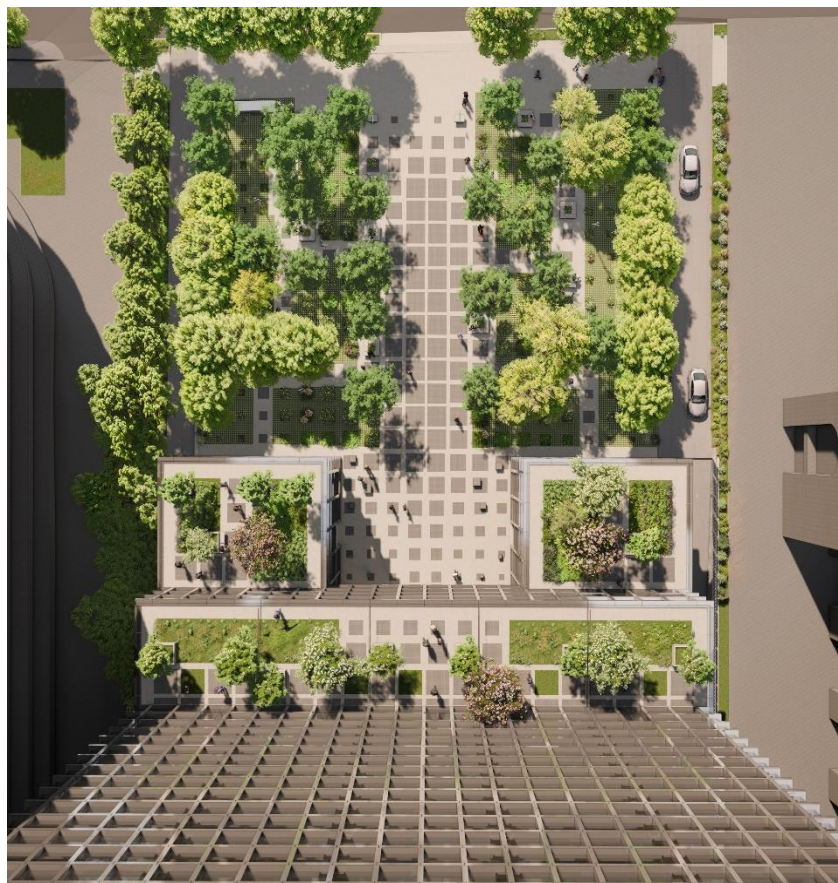
專案  
部門

設計部

景觀面積：3049m<sup>2</sup>

承攬項目：全區景觀細部設計

完工日期：2030



# 2026年度重點專案分享

重點專案 中部：

鉅陞建設青山旭景觀工程

業主	齊陞營造	部門	事業部
景觀面積：	2500m <sup>2</sup>	完工日期：	2026.02
承攬項目：	1F、RF，排水、植栽工程		



# 2026年度重點專案分享

## 重點專案 中部： 聯聚童書之森工程

業主	聯聚建設	部門	事業部
景觀面積：	2927m <sup>2</sup>	完工日期：	2026.08
承攬項目：	1F，大樟樹移植、排水、鋪面、植栽、噴灌工程		



# 2026年度重點專案分享

重點專案 中部：

ASML林口新廠房景觀工程

業主	根基營造	負責人	事業部
景觀面積：	33829m <sup>2</sup>	完工日期：	2026.08
承攬項目：	1F、2F、3F、4F、5F、R1F，結構、防排水、鋪面、設施、植栽、噴灌工程、植生牆、生態池		

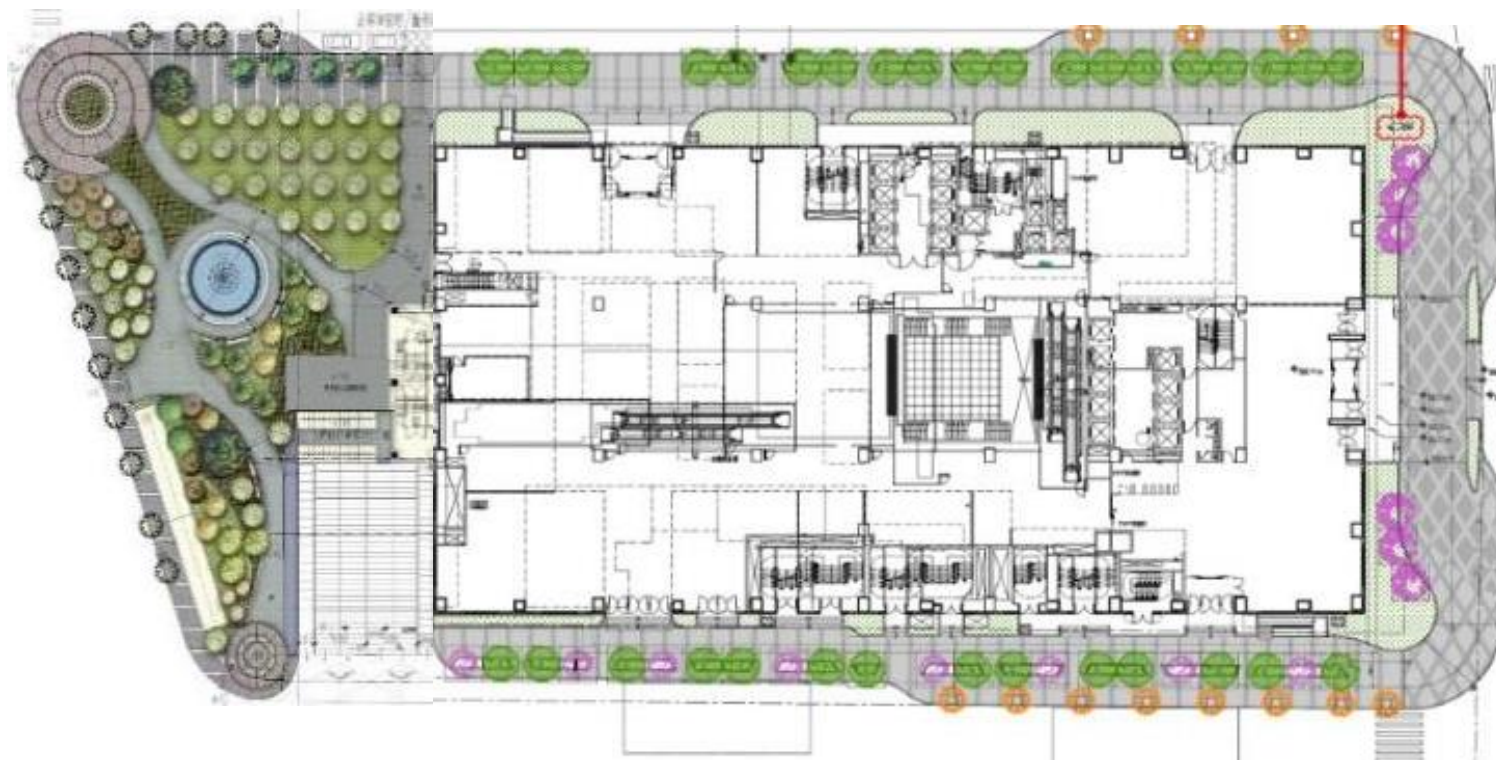


# 2026年度重點專案分享

重點專案 南部：

義大帝國廣場辦公商場景觀工程

業主	義大集團	部門	事業部
景觀面積：	5373m <sup>2</sup>	完工日期：	2026.03
承攬項目：	辦公棟、露臺、認養公園、鋪面、排水、植栽、設施		



# 2026年度重點專案分享

重點專案 南部：

義大帝國廣場辦公商場景觀工程

業主	義大集團	部門	事業部
景觀面積：	5373m <sup>2</sup>	完工日期：	2026.03
承攬項目：	辦公棟、露臺、認養公園、鋪面、排水、植栽、設施		

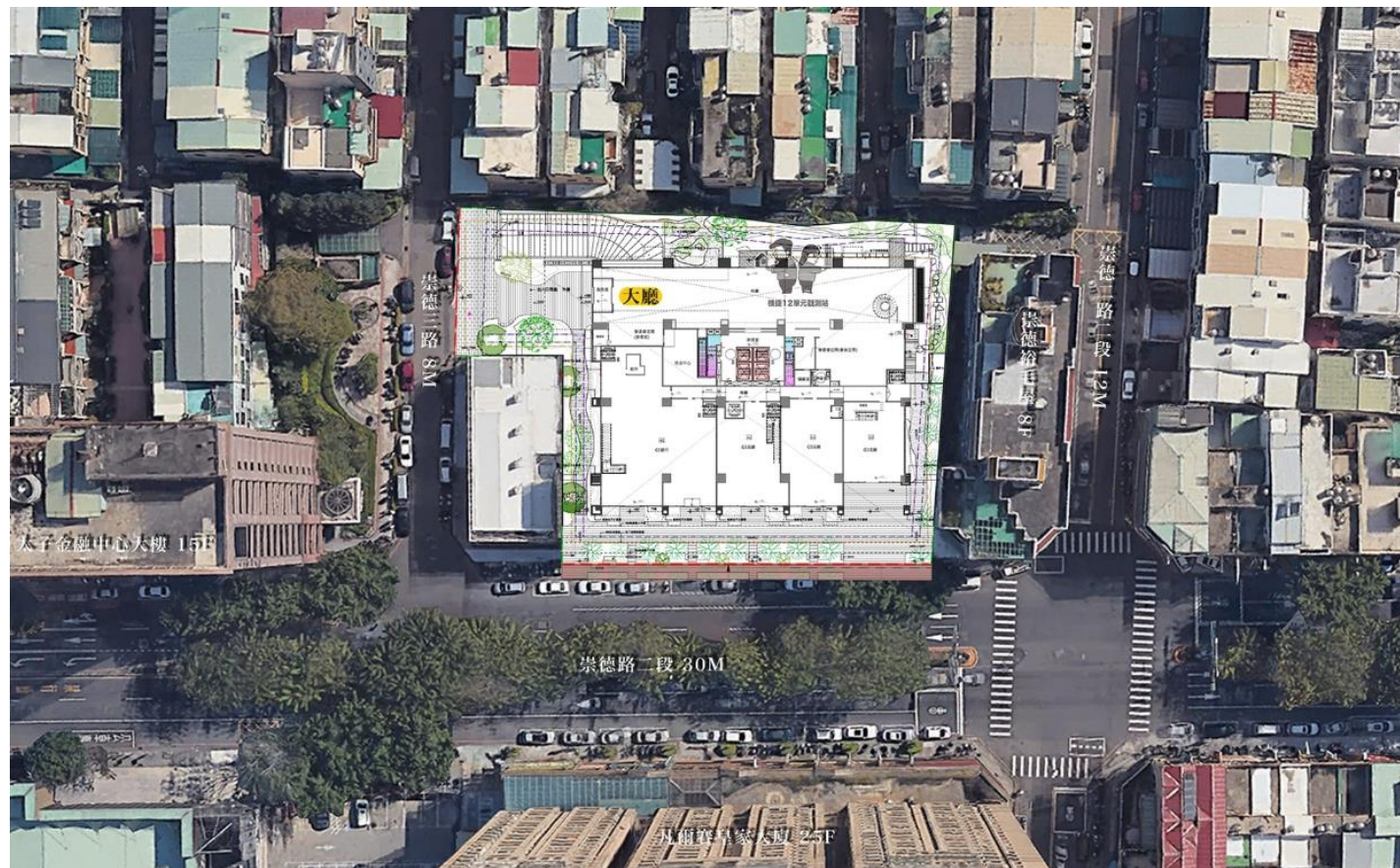


# 2026年度重點專案分享

重點專案 中部：

冠德北屯區松昌段住宅景觀工程

業主	根基營造	部門	台中工務部
景觀面積：	3200m <sup>2</sup>	完工日期：	2026.05
承攬項目：	1F、3F、RF、露臺，排水、土建、植栽工程		



# 2026年度重點專案分享

## 重點專案 中部： 台中商業銀行景觀工程

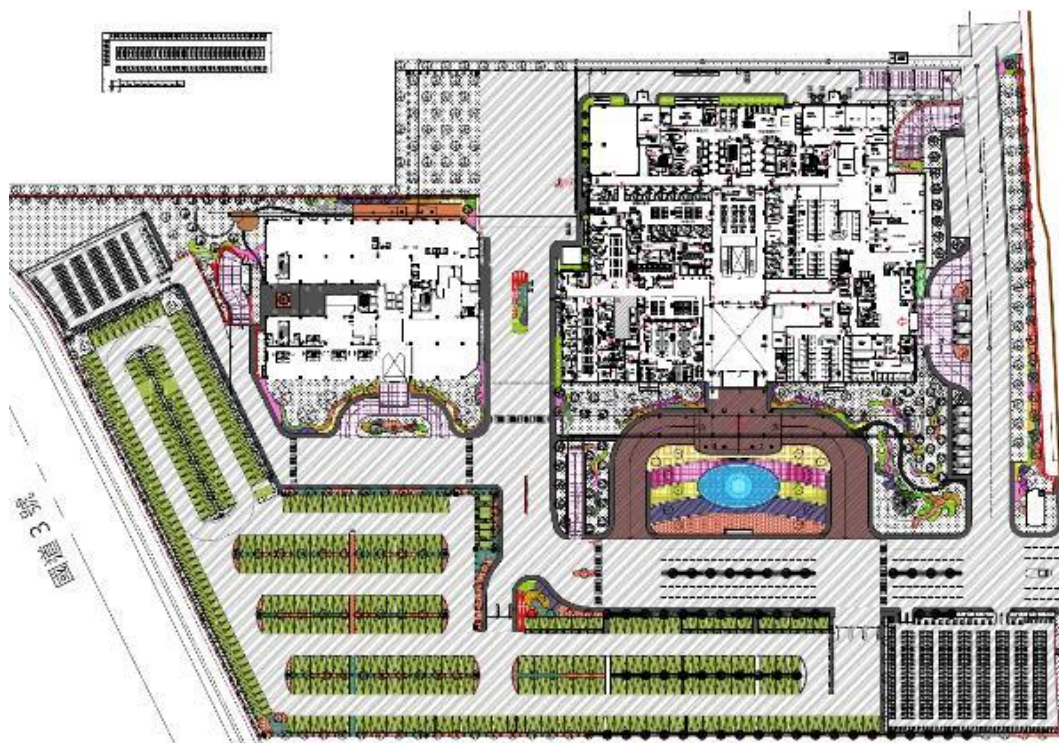
業主	達欣工程	部門	台中工務部
景觀面積：	6257m <sup>2</sup>	完工日期：	2026.12
承攬項目：	GF、RF、綠盒子、露臺，結構、防水、排水、鋪面、植栽、綠牆、設施、噴灌、燈具工程		



# 2026年度重點專案分享

## 重點專案 南部:

### 屏東義大醫院景觀工程



業主

義大集團

部門

高雄工務部

景觀面積： 60964m<sup>2</sup>

完工日期： 2025.10

承攬項目： 辦公棟、露臺、宿舍棟、鋪面、排水、植栽、設施



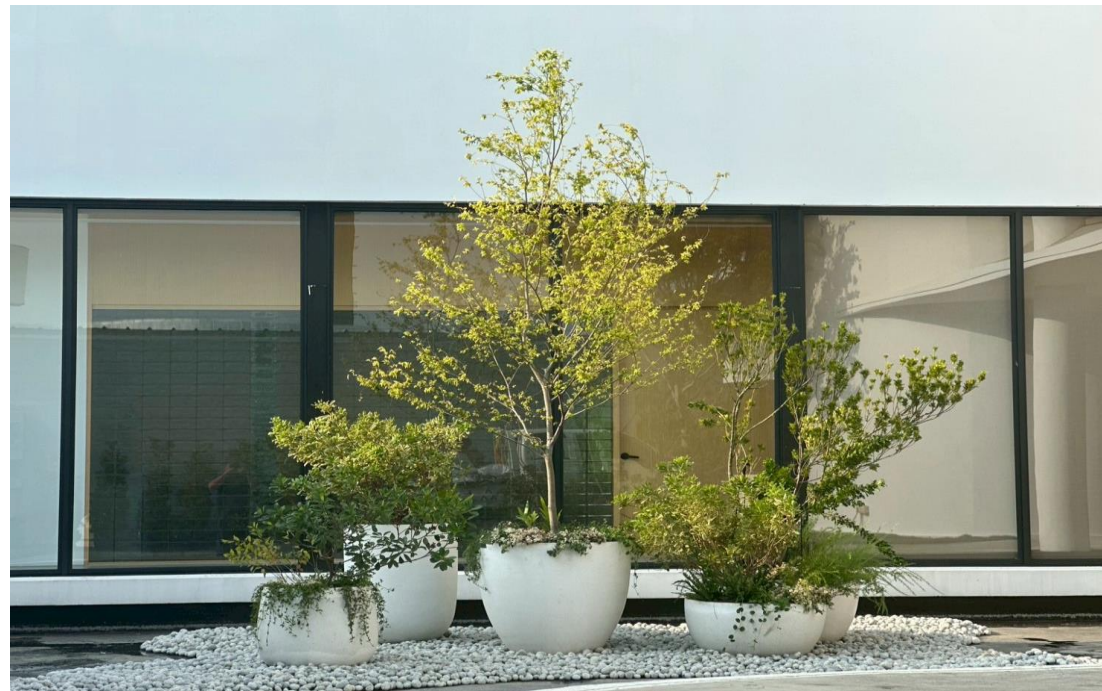
# 2026年度重點專案分享

## 台中養護組

業主

LaLaPort南北館、精銳博、天空樹、雙橡園2279、  
寶輝世紀花園、西屯匯、惠宇大聚、惠宇可觀、豐埤資源、  
華邦電子、佳能電子、中陽旭月接待中心景觀改善工程、  
喬山科技景觀改善...等

承攬項目： 景觀養護、景觀改善、土壤改良、小型景觀工程



# 2026年度重點專案分享

## 台積電ESG南區植樹成林

業主 | 台積電

承攬項目： 都市林、七股鹽田地、玉井濫墾地、將軍海岸林、雲林河口地



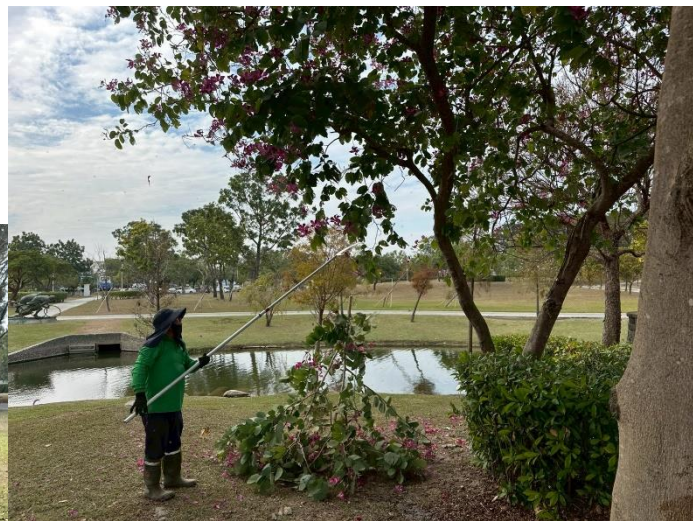
# 2026年度重點專案分享

## 臺南仁德養護組

業主

奇美博物館財團法人基金會

承攬項目： 景觀養護、喬木移植&新植、景觀改善工程



# 2026年度重點專案分享

業主

台積電、群創 Fab6 & LCM

承攬項目： 景觀養護、喬木移植&新植、景觀改善工程

## 臺南善化養護組



# 上森核心價值

誠信正直 / 客戶信任 / 創新卓越 / 永續傳承

上森景觀設計工程股份有限公司

Upon Forest Landscape Architecture



# 公司組織

上森  
UPON FOREST  
TAICHUNG

總經理室  
General Manager's office

事業部  
Business Division

設計部  
Design Department

工務部  
Construction Management  
Department

養護部  
Maintenance Department

行政部  
Administrative Department

業務組  
Sales Team

估採發組  
Procurement Team

施工圖組  
Design Team

台中工務  
Construction Taichung

高雄工務  
Construction Kaohsiung

業務組  
Sales Team

估採發組  
Procurement Team

管理組  
Manage Team



# 實習項目

上森景觀設計工程股份有限公司

Upon Forest Landscape Architecture



## 養護部(台中\*4、中科\*2、南科\*2、高雄\*1)

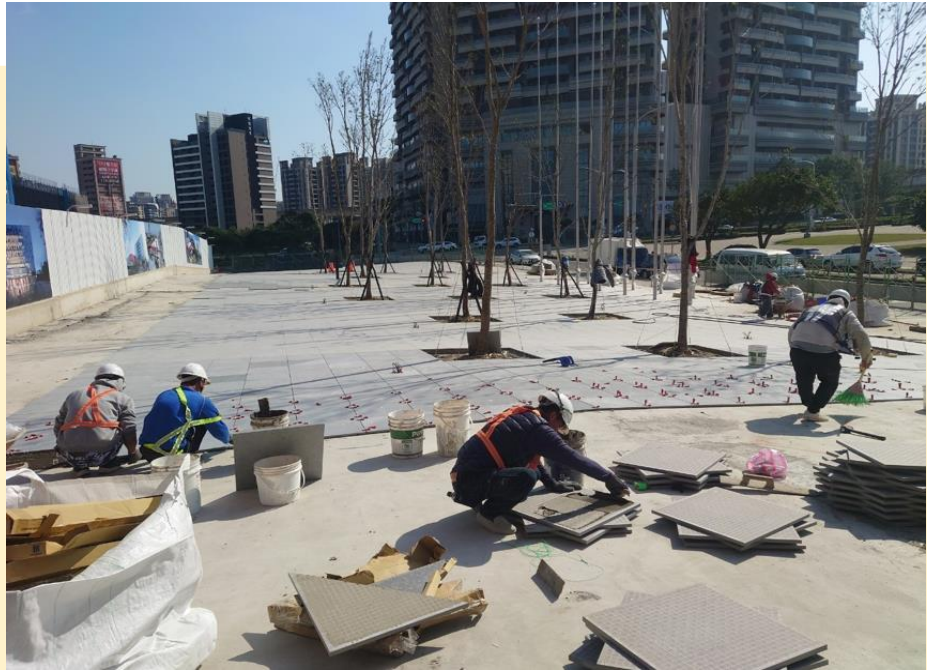
- 1.基礎景觀養護體驗(修剪技巧/機具使用&保養)
- 2.堆肥製作體驗
- 3.肥料&藥劑基礎施用
- 4.植栽種植技巧
- 5.植栽生長狀況簡易判斷與處理





## 工務部(台中\*3、高雄\*2)

- 1.實際進工地參與，了解景觀工程相關工作範疇  
包含金屬、泥作、木作、石材、鋪面、排水、噴灌、照明等...
- 2.學習如何管理及溝通，包含前期計劃與準備、完成各景觀工項
- 3.學習初步放樣能力，讓設計圖面尺寸能在現場1:1繪出
- 4.學習植栽種植的流程與注意事項
- 5.透過管理，體驗與下包廠商、雜工間的互動
- 6.認識景觀鋪面施作的流程與注意事項





## ● 聯絡資訊

信箱：sophiachiu.ufla@gmail.com

電話：(04)2463-5626#503 邱小姐



**I WANT YOU**  
**FOR UPON FOREST**

§ 畢業即就業 · 享有完善公司制度與福利 · 分工詳細、體系完整

§ 每月舉辦之教育訓練，由專業領域講師授課，有助於提升專業知識及技術。