

ncyu

國立嘉義大學
NATIONAL CHIAYI UNIVERSITY

辦學理念與特色

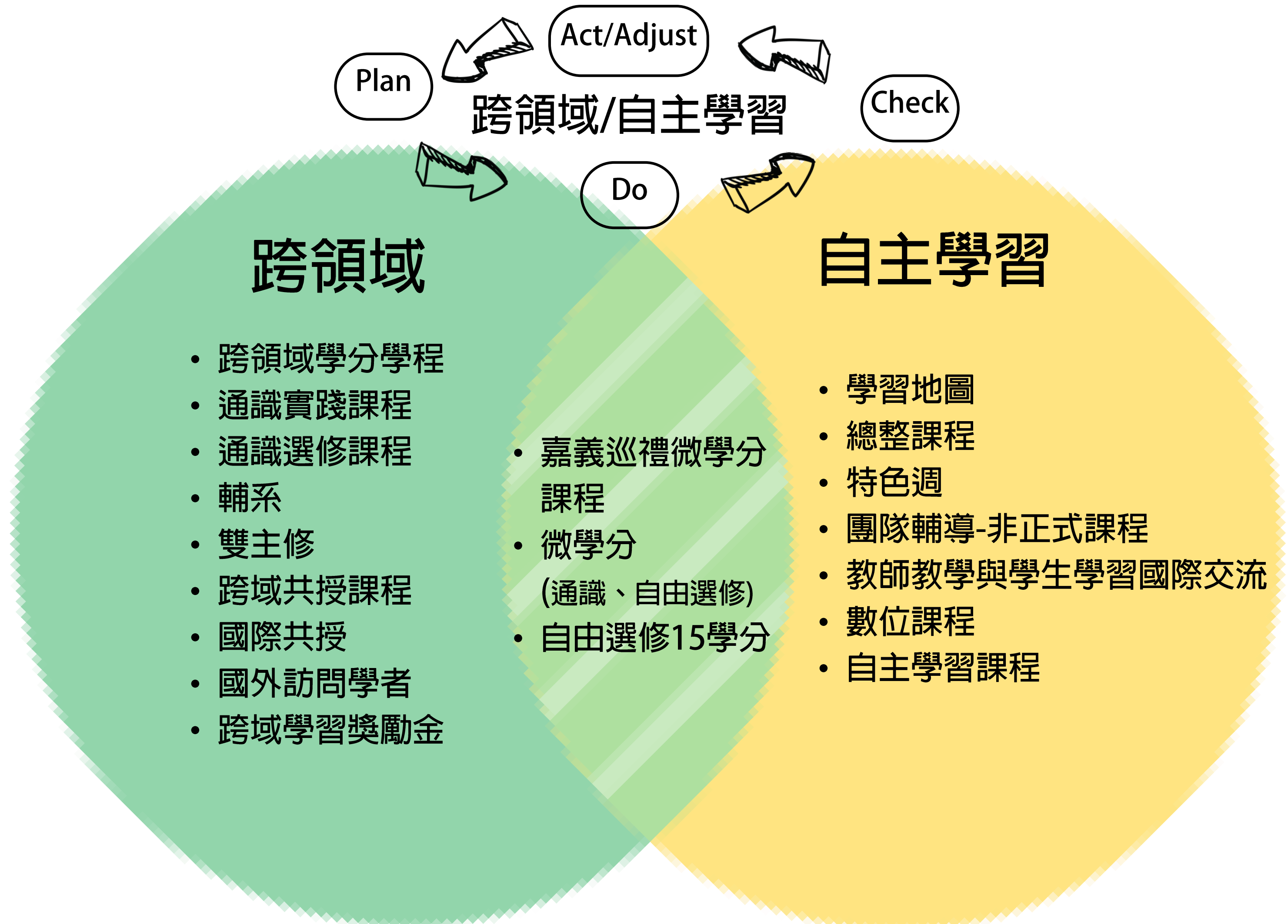
鄭青青 教務長



學習資源

創新與跨領域





1 課程資訊

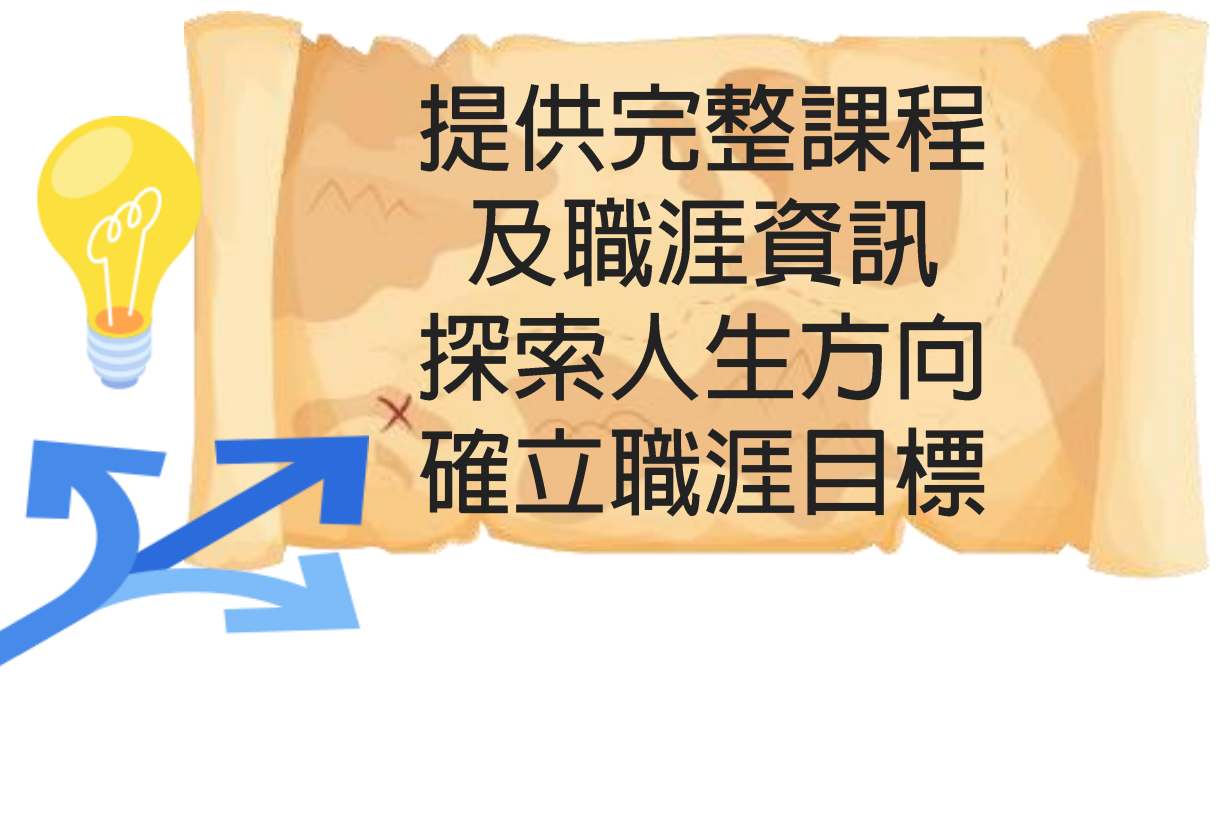
核心課程
選修課程
輔系雙主修
跨領域學程
微學程

2 職涯規劃

交換生、留學
升學
國家考試
產業實習
企業參訪

3 校園生活

嘉大學生必做10件事
提供學生豐富多采
有規劃的大學生活





嘉義巡禮

Discovering Chiayi

校長致力推動「**嘉義因嘉大而更繁榮、嘉大因嘉義而更永續**」的治校理念，透過嘉義地理特殊性，豐富生物及生態多樣性，培養本校學生具備通識素養並結合在地關懷，跳脫單向授課，藉由帶領學生走出戶外，體驗跨文化素養、跨領域知識、跨經驗之課程，使學習過程多元化、深度化，並增進本校學生對於嘉義縣市人文、歷史、地理、生態等各面向之了解與認識。



詳情請洽教務處通識教育中心
連絡電話：05-2717181



嘉義巡禮 Follow NCYU



日本香川大學師生共同參與「嘉義巡禮」與在地學生共同學習，促進雙方學習交流



教師社群各專業領域老師積極開發2.0產業篇課程及實作課程

教師社群：

- ✓25名本校專業領域教師
- ✓累計**19**條巡禮路線
- ✓**11**門通識微學分課程
(部分課程雙語授課)



discoveringchiayi



台灣南海溪蟹棲地探索與生態藝術增值實踐
溪蟹棲地探訪與交趾陶實作



民雄歷史文化與產業街區踏尋與導覽

修習「**嘉義巡禮**」微學分課程，每一微學分課程活動全程參與並通過評量者可獲0.5學分，折抵通識自主學習（最多2學分）



多元能力養成-教務處提供學習獎勵金

修讀輔系獎勵金

取得應修規定之科目學分者	獎勵金
60%	3,000
修畢	5,000

修讀雙主修獎勵金

取得應修規定之科目學分者	獎勵金
50%	5,000
修畢	10,000

修讀跨領域學分學程/微學分學程獎勵金

取得學程證書者	學分學程	微學程
修畢	5,000	3,000

學生修習磨課師(MOOCs)獎勵金

MOOCs	獎勵金
本校課程	600
他校課程	400

- 修讀Ewant、Taiwanlife、教育部edu磨課師平台所開設之1門課程至少6小時課程影片。
- 每人每年度獎勵以2門課程為上限。

學生修讀全英語授課課程(EMI)獎勵金

年級	EMI課程學分數	獎勵金
大一~大二	6學分	4,000
畢業前	12學分(含)	4,000

惟已請領過本獎勵金之EMI課程不得重複申請。

數位轉型大躍升 投入千萬打造數位學習場域



他校共享資源



國內交換生

可選擇至他校學系為交換生
修習1學期或1學年課程

跨校輔系及雙主修

可選擇他校性質不同學系
為輔系或雙主修

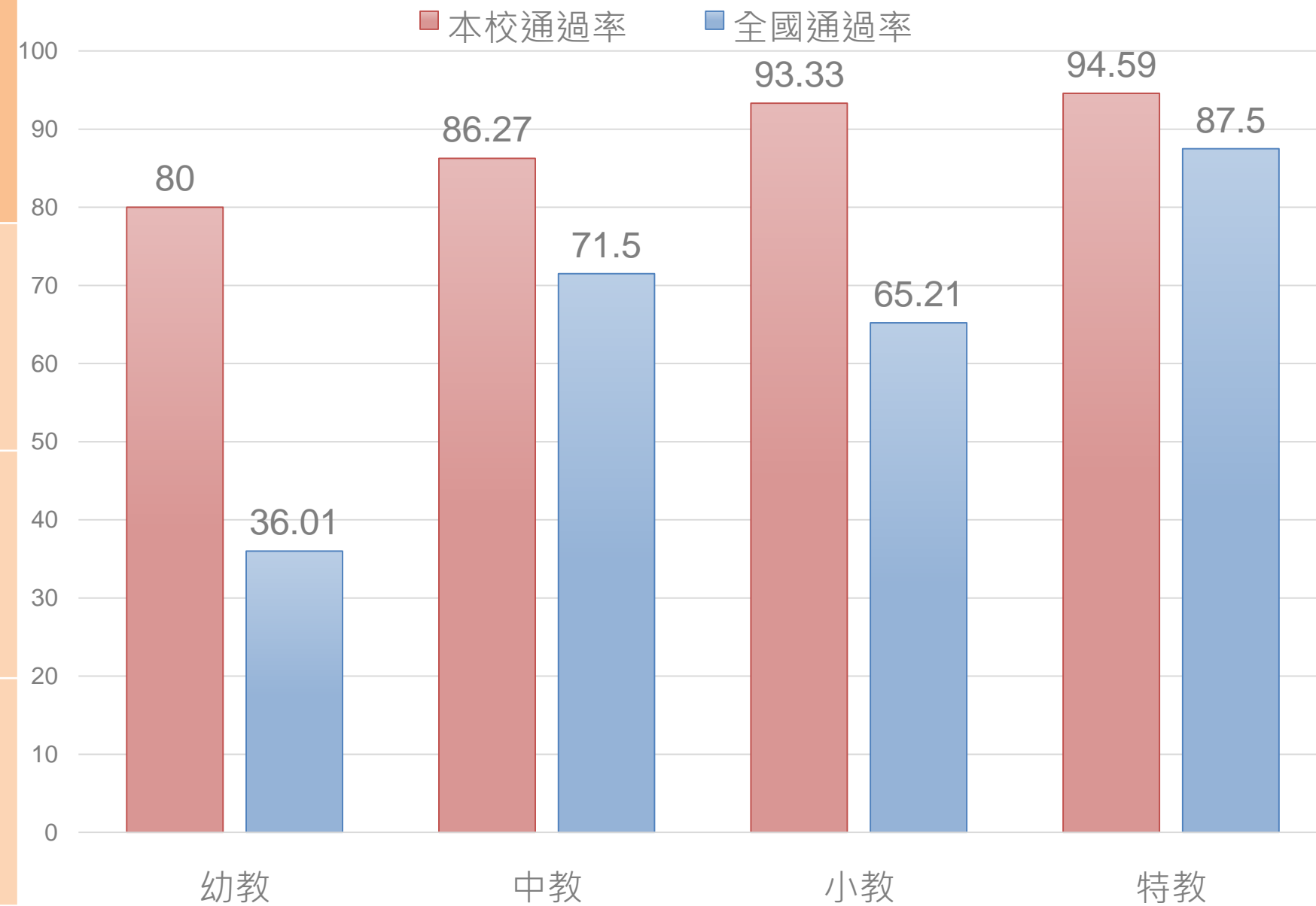


預研究生

於大學時期預先修習碩士班課程
可銜接並縮短碩士修業時間

培育未來教師搖籃 每年培育中小特幼類科近400位一般生師資生

師資類科	師資生名額	教師甄選榜單	
中教	72	16	榜首3人
小教	139	214	榜首10人、榜眼7人、探花2人
幼教	112	31	其中另有3人考取國小教師
特教	40	74	榜首5人、榜眼1人、探花3人



112學年度教師資格考試
通過率遠高於全國

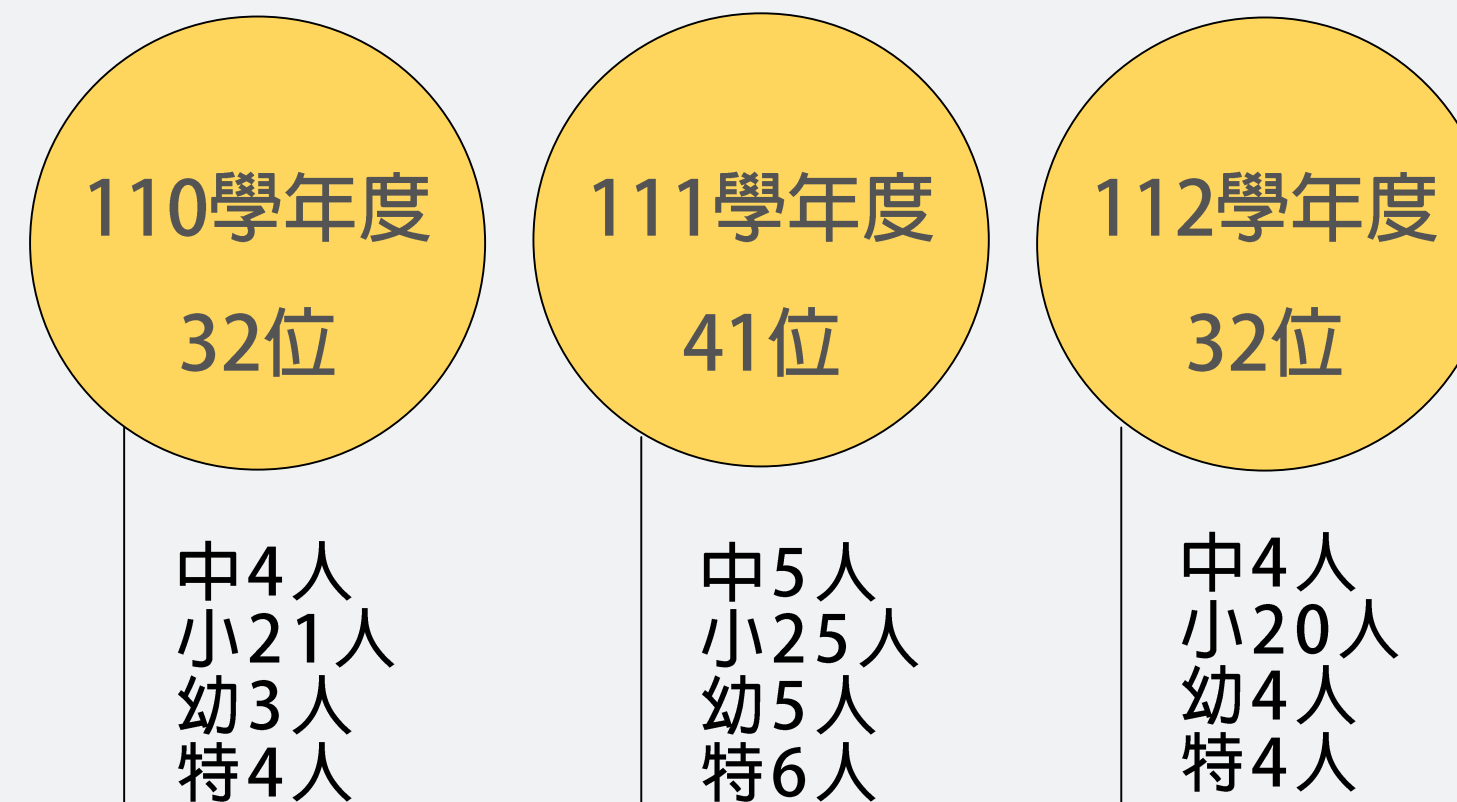
每年約20名公費師資生(受領公費2-4年)

補助學分費/學雜費/生活費等並分發教職

師培公費生甄選	學年度	教育部核定名額	完成分發名額	分發縣市		
	112	15	15	臺中市*1 高雄市*4 南投縣*3	嘉義市*2 臺北市*1 桃園市*1	嘉義縣*1 新竹縣*1 台南市*1
113	27	21	臺東縣*1 花蓮縣*2 雲林縣*2 嘉義縣*7	台南市*1 南投縣*1 新竹縣*1 澎湖縣*1	花蓮市*1 屏東縣*1 嘉義市*3	

師資培育獎學金

每月8,000元可領12個月—每年申請
約有10%師資生可申請師資卓越獎勵金



學習資源

國際交流與外語培力



豐富外語培力及國際交流資源



校內資源

- 優秀外語師資
- 優質教學環境
- 多元外語課程
- 線上學習資源
- 國際學者協同教學
- 國外訪問學者
- 國際交流活動
- 國際沙龍



- 薦外交換
- 雙聯學位
- 海外實習
- 教師教學與學生學習國際交流



豐富校內學習資源

課程

- 優秀外語師資
- 多元外語課程
- 國際學者協同授課



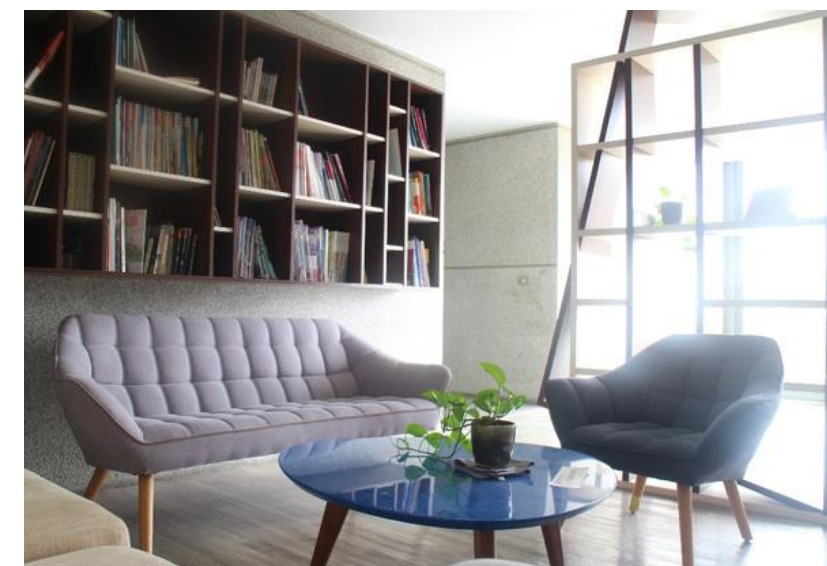
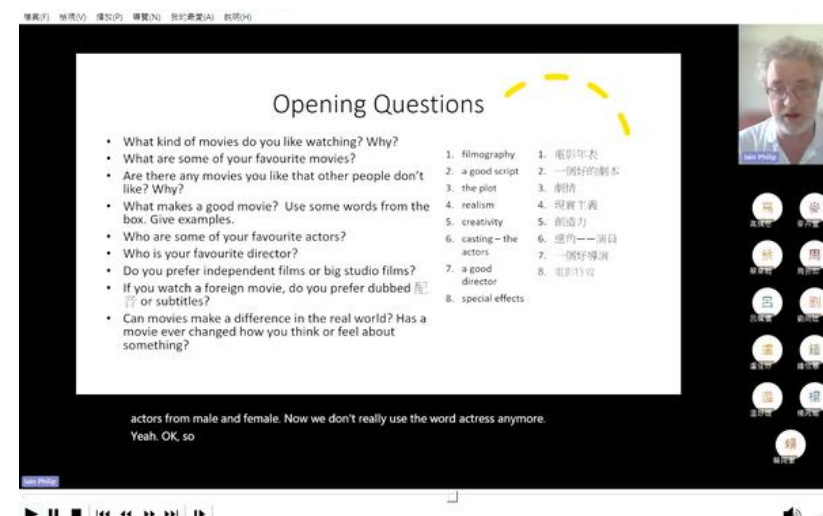
課後資源

- MyET線上口說軟體
- CNN課程平台
- EasyTest線上模擬測驗平台



學習環境

- 蘭潭校區沉浸式英語學習教室
- 民雄校區語言中心多功能教室
- 新民校區多功能閱讀空間



詳情請洽語言中心
連絡電話：05-2717977

豐富校內學習資源

校園活動

- 線上與外師有約(外籍教師線上與你練口語)
- 大師講座(專業教師或業界專家分享英文應用)
- 國際沙龍(國際生分享國家文化及節慶)
- 懸河英語、說書人活動(小班口語訓練)
- 國際訪問學者
- 國際文化節
- 異鄉人活動
- 國際學伴
- 各項英語競賽，提供優渥獎金



國際交流資源

嘉大木設系林育廷分享學海飛颺心得 鼓勵在學勇敢築夢

吳瑞興 / 嘉義市
2022年11月30日



嘉大碩班畢業 同時取得嘉大及海外大學學位



嘉大姐妹校美國堪薩斯州立大學管理學院院長Dr. Kevin Gwinner (右1)、副院長Dr. Chwen Sheu (左1) 與前往修習雙聯學位嘉大企管系及資管系碩士班研究生合影。(嘉義大學提供)



薦外交換

海外實習
計畫

雙聯學位

姊妹校互訪

海外見學

教師教學與
學生學習
國際交流

圖書學習資源



圖書館 - 學術研究的殿堂

豐富多元化的資訊資源
為學術研究的最佳利器，
有圖書、期刊、多媒體視
聽資料、電子書、電子期
刊、資料庫等館藏



藝術展覽與蕭萬長文物館
培養人文藝術氣息



專人指導資源使用
讓資源使用更便利無礙

[蘭潭總館] 05-2717233

[民雄分館] 05-2068230

[新民分館] 05-2732972

舒適靜謐的環境與氛圍令人悠然神往

★ 資源利用指導課程

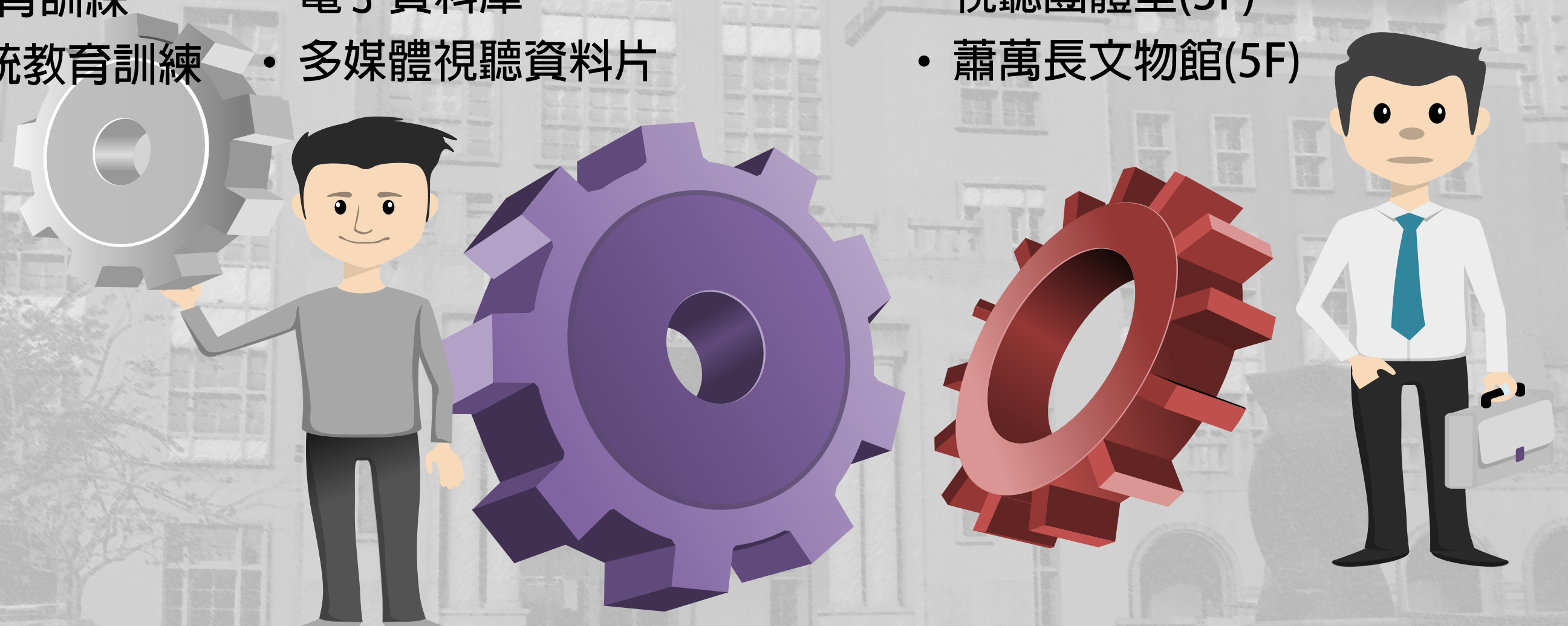
- 圖書館導覽
- 圖書館服務及館藏資源
- 檢索介紹
- 系所相關電子資源利用介紹
- Endnote 書目管理軟體利用
- 博碩士論文知識加值系統教育訓練
- Turnitin論文原創性比對系統教育訓練

★ 提供學術研究智庫

- 紙本圖書
- 期刊
- 報紙
- 電子書
- 電子期刊
- 電子資料庫
- 多媒體視聽資料片

★ 空間運用

- 展覽廳(1F)
- 學習共享區(1F)
- 演講廳(B1F)
- 自習室(B1F)
- 智慧會議室(第一會議室)
- 視聽團體室(3F)
- 蕭萬長文物館(5F)



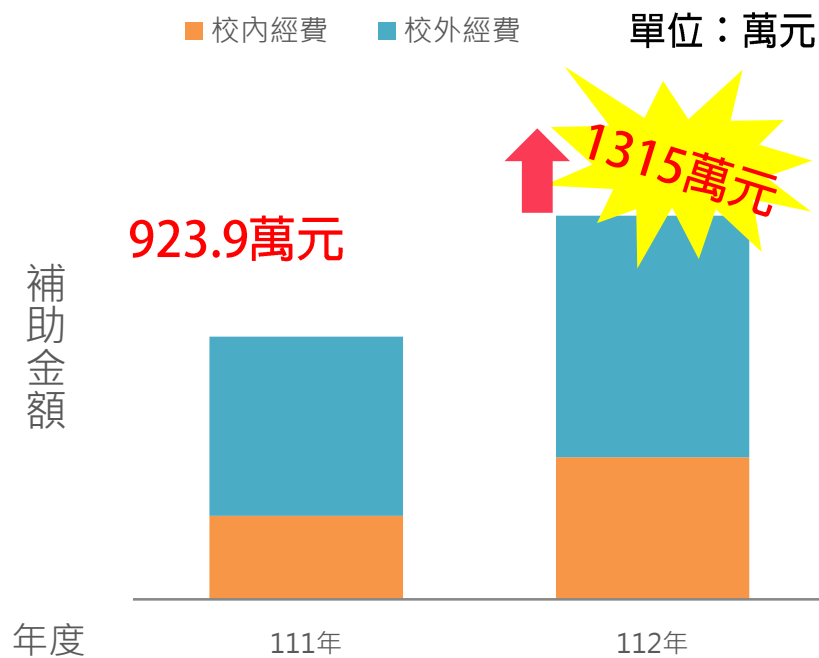
校園生活資源



提供校內助學措施，安心在『嘉』學習

校內獎助學金

- 協助本校學生安心就學，順利完成學業，校內設有各項獎助學金，最高每學年5萬元。
- 安心就學獎助學金近年度補助在校經濟不利學生總額如下：

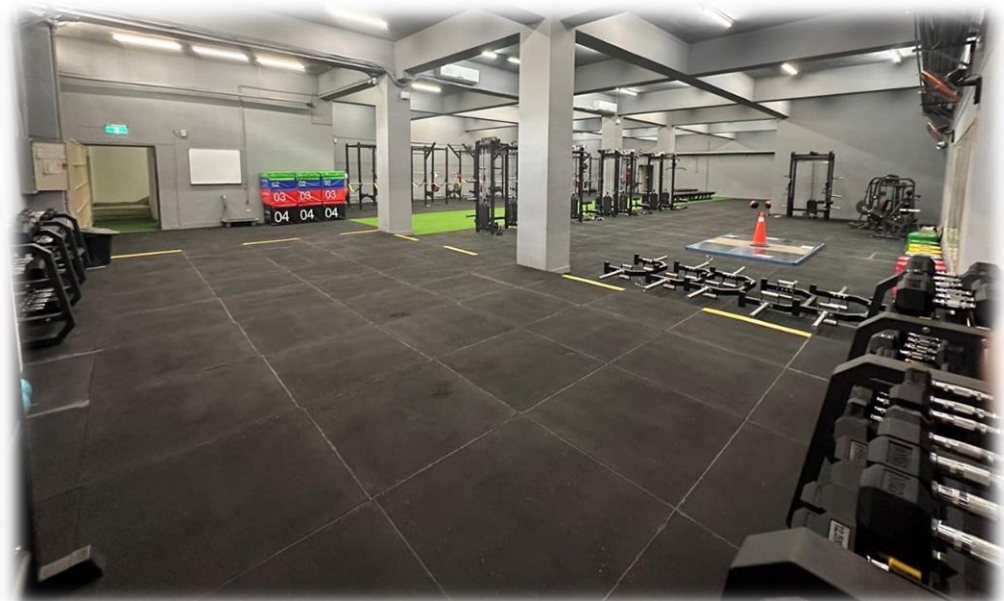


符合本校安心就學獎助學金補助資格者赴海外學習，補助機票、生活費、註冊費、外國學校學費、報名費，年度補助金額最高可達50萬。

其他助學措施

- 學雜費減免
- 就學貸款
- 教育部學產基金設置急難慰助金
- 校外各項獎助學金申請

體育場館



詳情請洽體育室
連絡電話：05-2717271

提供優質與舒適的住宿環境



大一新生保障住宿

大學部日間一年級新生除戶籍地距就讀校區方圓10公里內者外，均保障住宿床位。



新建節能多功能學生宿舍

新民校區學生宿舍新建工程，預定113年4月結構體工程完工，總床數為378床。



學生宿舍整修工程及設備汰舊換新

蘭潭五舍寢室整修



蘭潭六舍寢室整修



民雄一舍寢室整修



民雄一舍寢室整修

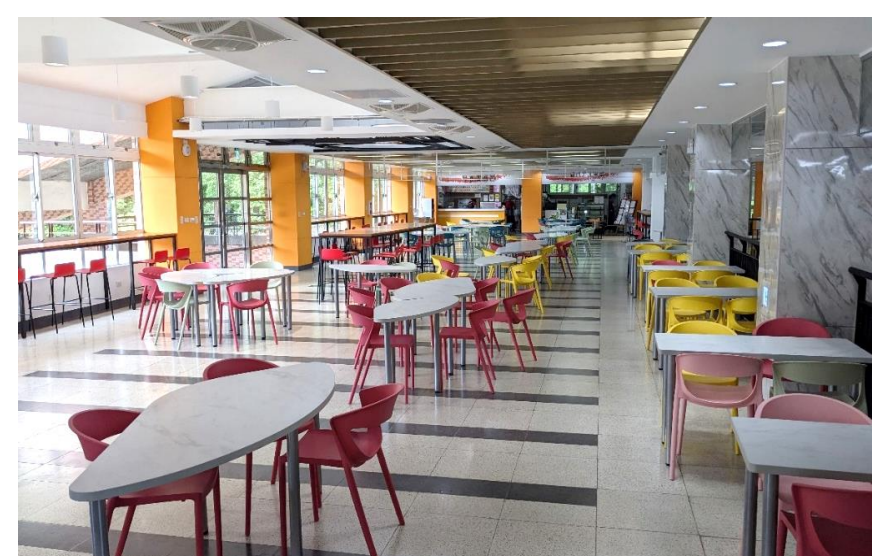


校園生活機能

- 校車接駁學生於各校區上課
- 蘭潭校區校門口、校園內及宿舍區門口皆設置嘉義市公車停靠站，電動公車駛入校園內，結合YouBike2.0 校內站，學習與生活更方便。



- 學生餐廳整修工程~用餐環境舒適度大提升！



職涯探索與就業準備

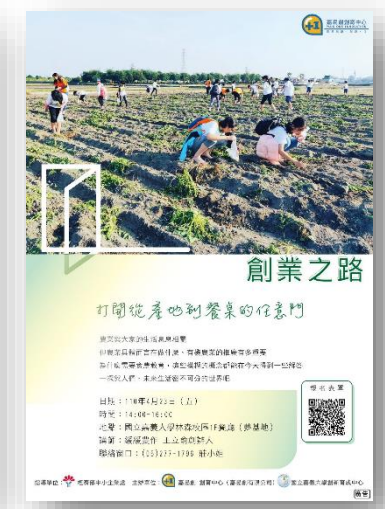


創新創業培力



打造綠色創客中心

邀請校內外專家及教師舉辦青年創業工作坊、講座、參訪等，向青年分享創業理念與經驗，增進在地青年相互交流及合作機會



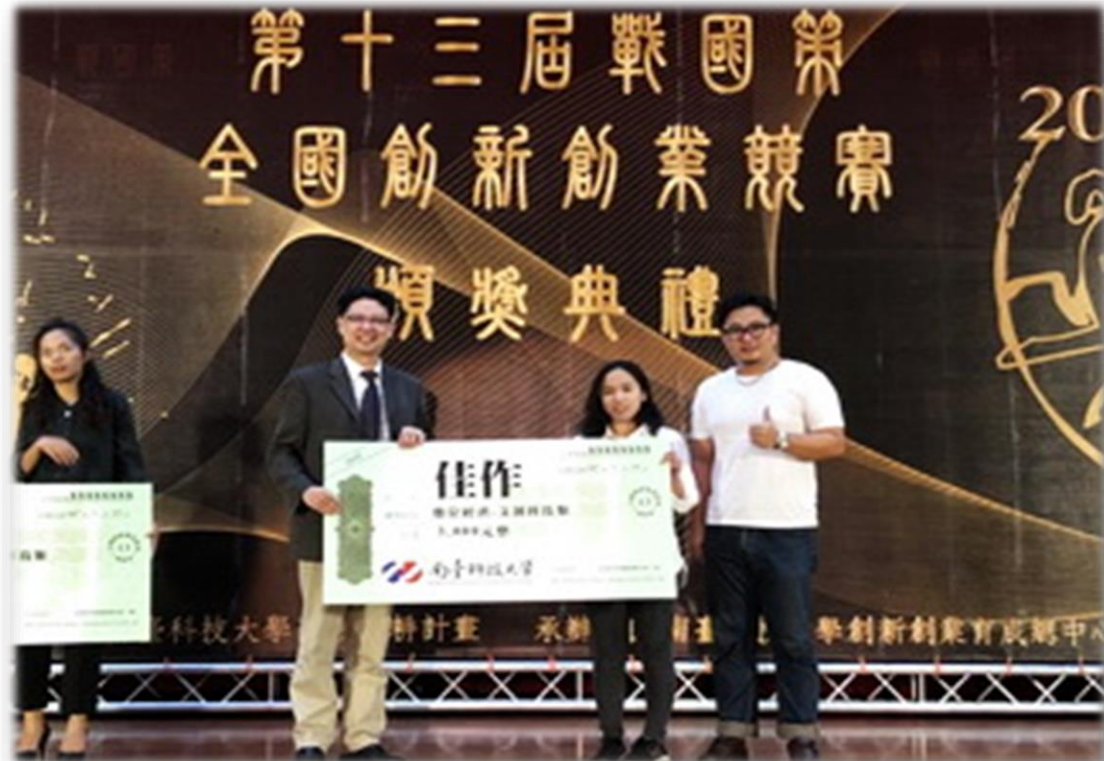
詳情請洽創育推廣中心
連絡電話：05-2717293

學生創業團隊

107-112年創業團隊榮獲亮眼佳績

110年榮獲戰國策創業競賽「獵人淬鍊的炭焙茶」**獲獎**

112年榮獲農業部「2023發光、發亮·農業生技創新創業競賽」**銀牌、6萬元**



熱烈報名中

113學年度大學申請入學第二階段甄試

報名日期：113/04/01至04/25

[立即前往>](#)

審查資料上傳 | 113/05/02至05/08

甄試日期 | 113/05/22

本校放榜 | 113/05/30

< 艾佳慧

今天

你好！我是通過貴校申請入學第一階段的考生，我有一些問題想請教 😊

1:27 PM

Read

1:27

PM

好的，請說明您的問題

我想知道我要在哪裡找到教育系跟企管系的準備指引呢？

1:28PM

本校首頁上方有「招生資訊」，請點擊進入，然後點選「書面審查準備指引」就可以看到各學系的準備指引囉！

Read

1:29

PM

詳情請洽招生與出版組
連絡電話：05-2717040

重要資訊與重要日程



嘉義大學『首頁』

上方『招生資訊』

上方「E化校園」

網路報名與簡章下載

【校內系統】網路報名招生系統

大學申請入學第二階段招生

『網路報名招生系統』

日期	事項
113.04.25前	第二階段甄試網路報名及繳費
113.04.25前	願景生寄送證明文件正本
113.05.08前	上傳(勾選)審查資料
113.05.03起	下載准考證
113.05.22	第二階段甄試日
113.05.30	榜示
113.06.01前	總成績複查
113.06.08前	登記就讀志願序
113.06.13	公告統一分發結果
113.06.16前	網路聲明放棄入學資格

國立嘉義大學
網路報名招生系統

113學年度大學申請入學第二階段招生考試網路報名系統

最新公告：

公告時間	公告事項
Mar 29 2024 09:09:44:583PM	113學年度國立嘉義大學招生簡章(報名資訊)
Mar 29 2024 08:21:57:223AM	第二階段甄試通知(預備件改裝)

注意事項：

- 招生簡章：[113學年度大學申請入學第二階段甄試簡章](#)
- 簡章下載：[請按此進入簡章](#)
- 報名作業：[網路報名簡章](#)、[網路報名簡章](#)、[網路報名簡章](#)
- 繳費作業：[網路報名簡章](#)、[網路報名簡章](#)
- 准考證作業：[網路報名簡章](#)、[網路報名簡章](#)
- 查詢作業：[網路報名簡章](#)、[網路報名簡章](#)
- 複查作業：[網路報名簡章](#)、[網路報名簡章](#)
- 聲明作業：[網路報名簡章](#)、[網路報名簡章](#)

詳情請洽招生與出版組
連絡電話：05-2717040

Q&A

● 我要怎麼知道我的面試時間？

5月3日上午9時起至面試日止，[自行下載本校應試准考證](#)，並檢視面試時間。

● 我可不可以改我的面試時間？

本校面試日期無法調整，請務必依簡章規定日期參加面試。

凡同時報考本校2學系之考生，[可聯繫報考學系微調面試時間](#)，惟調整後時間需於該學系面試結束前完成報到手續。

● 請問面試當天有接駁車嗎？

有！車次公告於「網路報名招生系統」的『[表單專區](#)』內〈[第二階段甄試日接駁車資訊](#)〉，請多加利用。

● 參加第二階段甄試的交通費與住宿費對我來說經濟負擔太重，請問有補助嗎？

凡低收入戶學生、中低收入戶學生、特殊需求學生，檢具相關證明及文件，於5月31日前向本校申請，經審核後最高補助每人交通費2,200元、住宿費2,000元，請詳閱『[表單專區](#)』內的〈[補助經濟不利考生應考措施](#)〉。

● 我是低收入戶或中低收入戶考生，我需要繳第二階段甄試費用嗎？

[低收入戶考生](#)：請填寫[低收入戶減免報名費申請表](#)，併同[當年度低收入戶證明](#)，於4月25日前傳真(05-2717039)至本校招生與出版組，並來電05-2717040確認本校是否確認查收，經查核後則可免繳報名費。

[中低收入戶考生](#)：請先全額繳費，再於6月7日前掛號郵寄[考生退費申請表](#)、[當年度中低收入戶證明](#)、[繳費收據](#)等相關附件至本校招生與出版組申請退費，經查核後則可減免60%甄試費用。



**Welcome
To
Chiayi**

