

寄主植物

目前有危害紀錄之寄主達353種，共包含76科，其中主要為害科別為禾本科，臺灣常見者如水稻、小麥、高粱、玉米、甘蔗、盤固拉草等；菊科，如萵苣、鬼針草、向日葵等；以及豆科，如花生、大豆、豇豆等。

與斜紋夜盜蟲寄主重疊性高，依秋行軍蟲偏好作物種類估計，一旦入侵臺灣，恐造成每年高達 35 億元損失。

田間巡查與通報

田間巡查

於清晨或傍晚時巡查田間植株，目視檢查有無疑似蟲體或危害狀。

通報

看到疑似蟲體請通報防檢局

0800-039-131

通緝！

秋行軍蟲

學名 *Spodoptera frugiperda* (JE Smith)

英名 Fall armyworm (FAW)

別名 草地貪夜蛾

原產於美洲，為國際重要檢疫害蟲，108年1月入侵中國大陸，並持續於南方省份擴散危害，我國目前尚未發現。

幼蟲



雄成蟲



雌成蟲



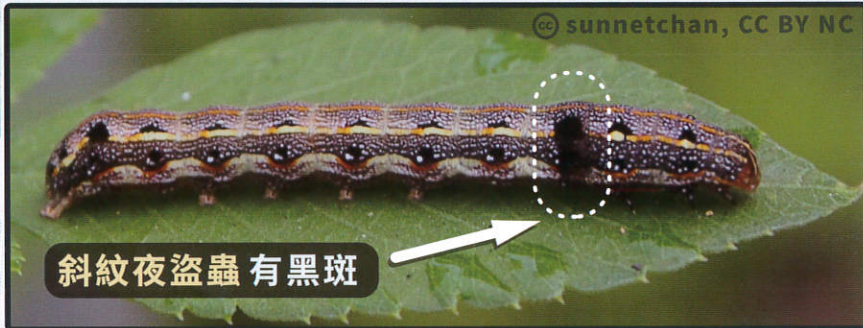
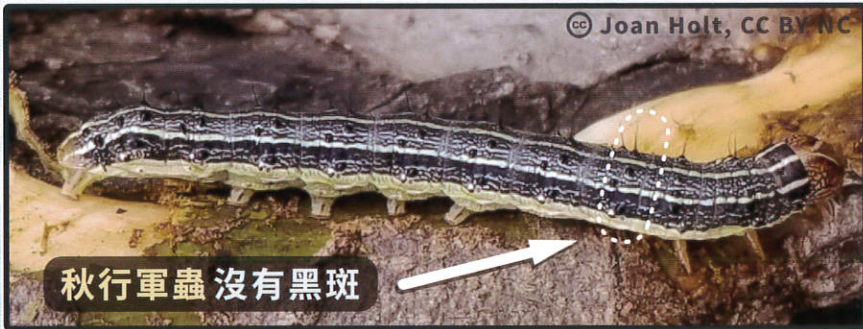
看到疑似蟲體請立即通報防檢局

0800-039-131

如何鑑別秋行軍蟲

秋行軍蟲與斜紋夜盜蟲(黑肚蟲)的比較

幼蟲第一腹節



幼蟲背部花紋



成蟲翅膀



秋行軍蟲的危害狀

