

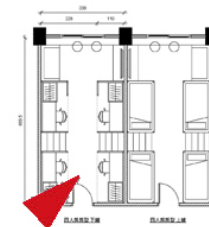
本校校務基金借款整修民雄宿舍寢室規劃

預定112年8月底完成整修100間寢室400床

預定113年8月底完成整修100間寢室400床



宿舍報修系統

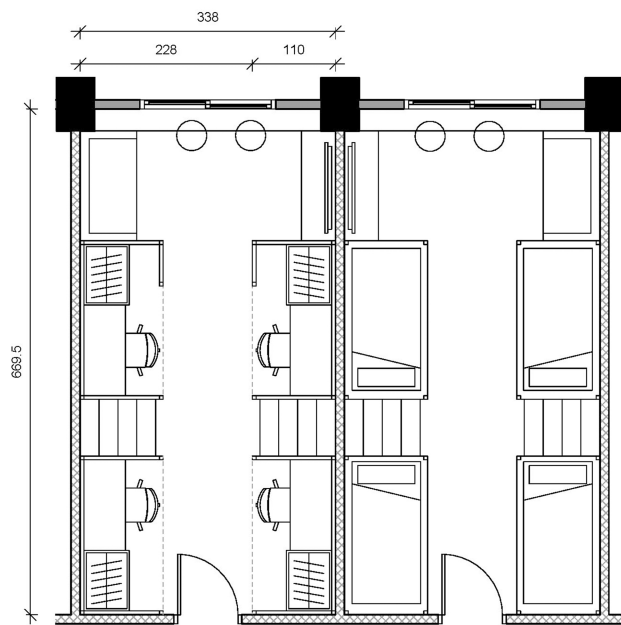


宿舍公共空間環境再造：寢室空間

更新寢室設備的同時，將原本置於走廊的鞋櫃整合進房間，讓生活品質從內到外都更好。



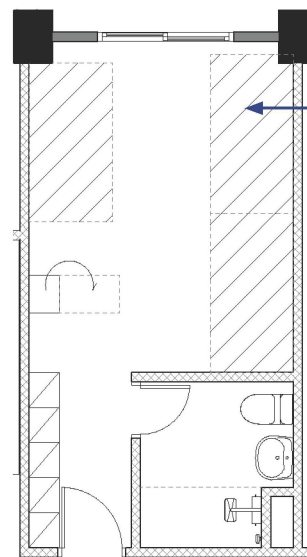
大學生四人雅房



四人房房型下鋪

四人房房型上鋪

大學生樓長三人套房



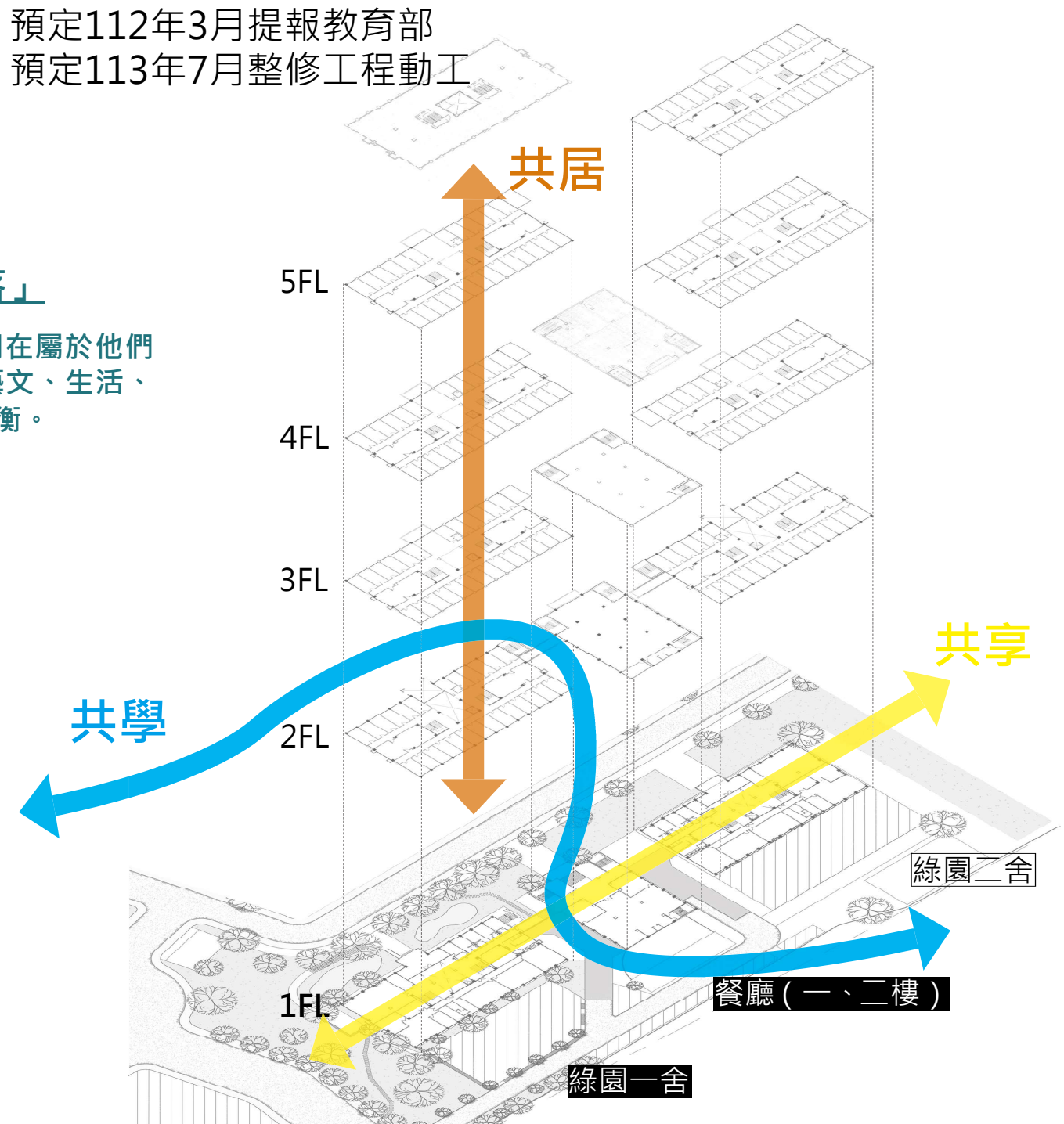
利用原有校方更新之研究生宿舍床架，建議重新烤漆成與設計同一色調。

4.3 空間規劃構想與設計概述

4.3.1 設計概念

共享、共居與共學 - 「共學院落」

如同校園多樣的自然景致，期待學生們在屬於他們的「共學院落」，遇見更多朋友，在藝文、生活、飲食與運動等不同聚落與活動之間的平衡。

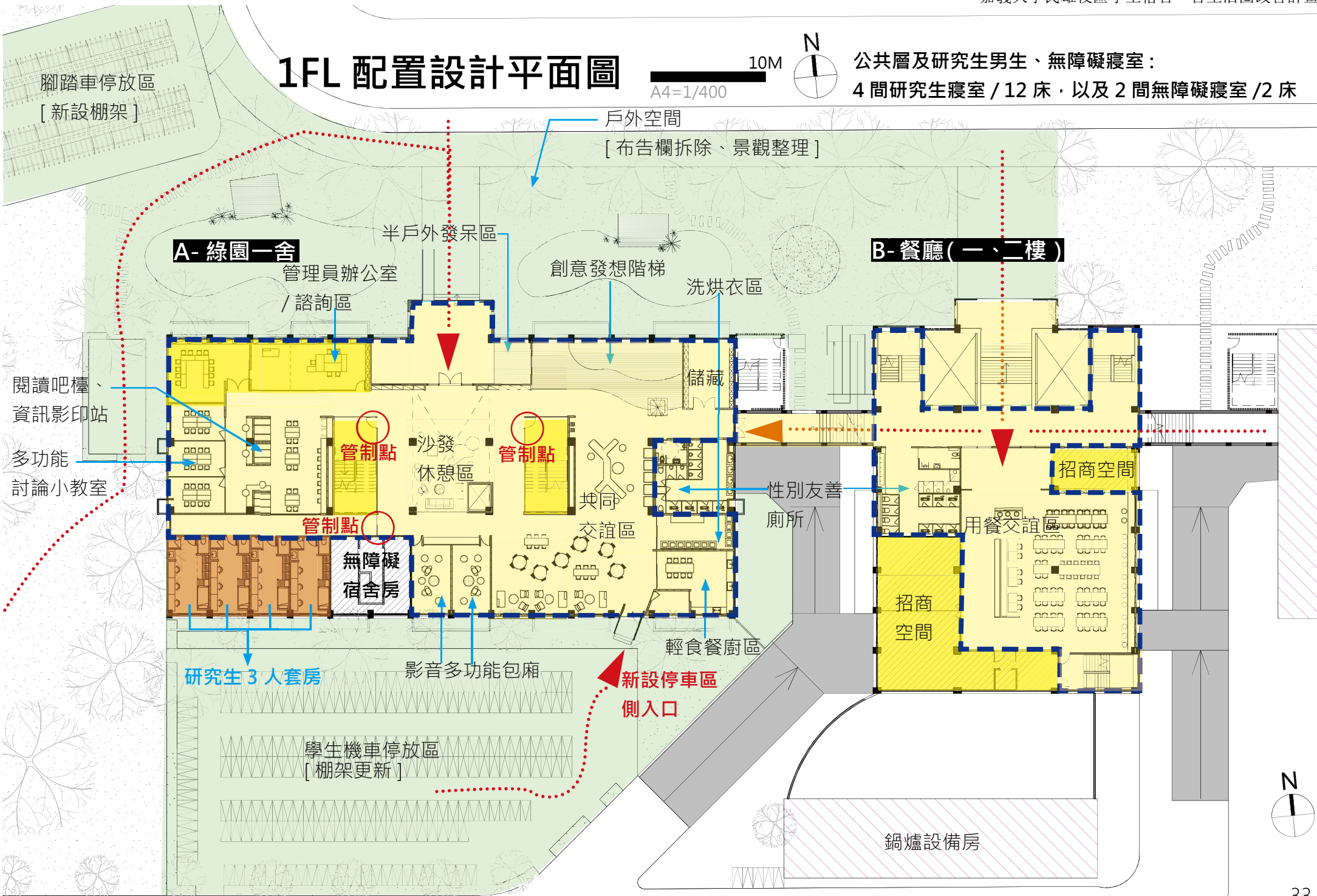


1FL 配置設計平面圖

10M
A4=1/400

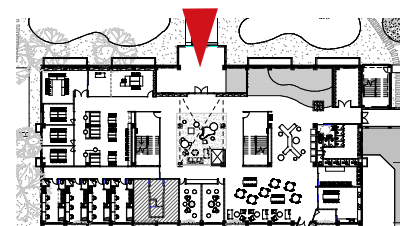


公共層及研究生男生、無障礙寢室：
4 間研究生寢室 / 12 床，以及 2 間無障礙寢室 / 2 床



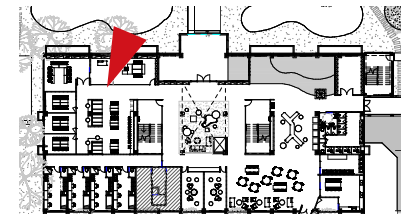
宿舍門廳、沙發休憩區

隨時遇到就有地方聊天：讓門廳沙發區成為最熱鬧的分享區。



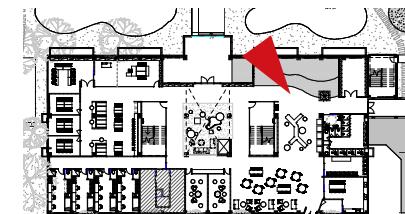
靜態交流區 - 閱讀吧檯、資訊影印站

將原有換幣機、公用電腦與影印機整合於閱讀吧檯與管理辦公室旁，方便學生使用與管理。



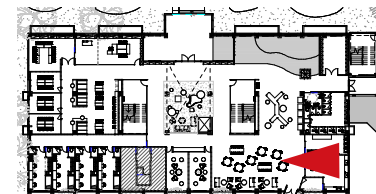
創意發想階梯木平台

在較動態的共同交誼區，以開方式空間設計，搭配木地板階梯創造可以或坐或躺的發想區，讓人在欣賞校園美景同時，思考與紀錄屬於自己的大學宿舍生活。



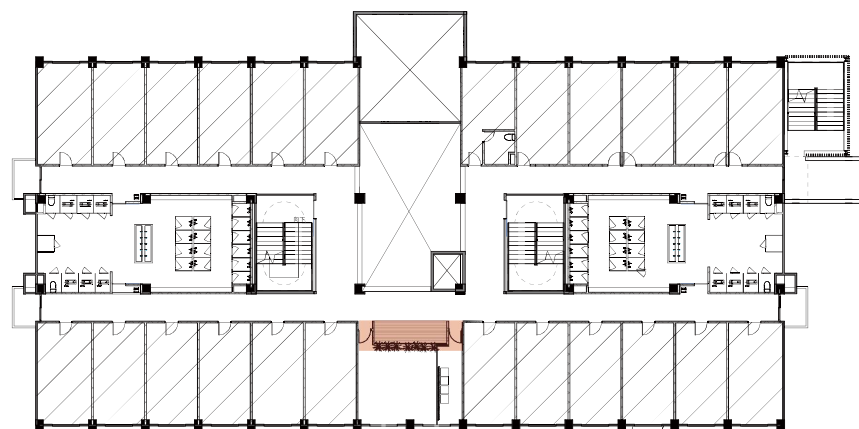
共同交誼區

在較動態的共同交誼區，以開方式空間設計，沙發對坐、吧檯中島、圓形座椅自由和拚分開，讓各種交流休憩可能在這裡發生。並設置黑板讓學生可以自由討論！

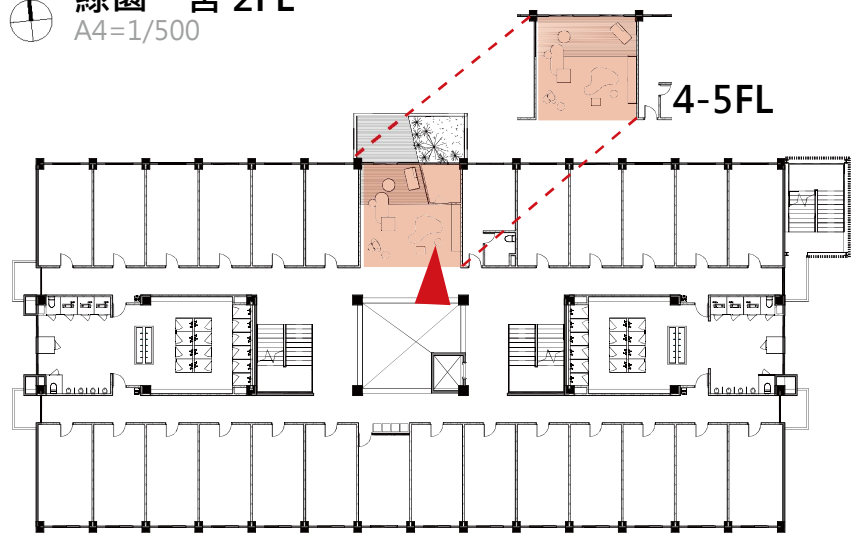


宿舍公共空間環境再造：住宿層交誼空間

- 各層交誼空間** - 3FL 須注意並整合原有機房。
- 因應一樓出入口層公共空間不侷限只提供給住宿生，在各樓層設置專屬於住宿生的共享空間。
 - 設置共用小冰箱，並依校方需求設置附鎖造型外櫃，由樓長管理。



N
綠園一舍 2FL
A4=1/500



N
綠園一舍 3FL
A4=1/500



各層交誼空間

因應一樓出入口層公共空間不侷限只提供給住宿生，在各樓層設置專屬於住宿生的共享空間，提供更多生活交流的機會。

