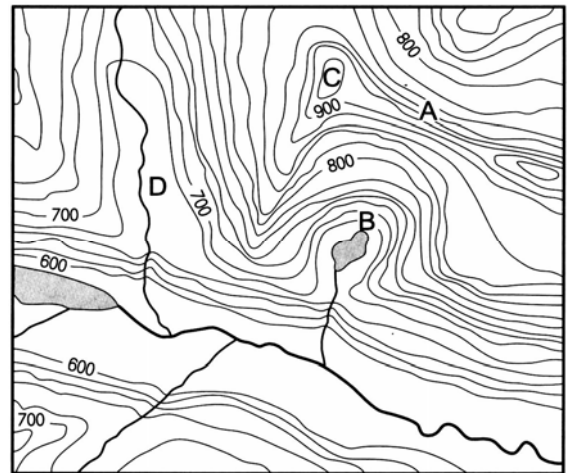


國立鳳山高級中學 100 年【地理】代理教師甄試題目卷

1. 請繪製行星風系與洋流圖，並說明這兩者對氣候的影響。
2. 新聞：「高鐵雲林段地層下陷嚴重，行政院評估，10 年內高鐵恐怕不安全，屆時不是需要大幅強化土木結構，就是必須降低高鐵行車速度、減少發車班表，高鐵可能成為『慢鐵』。」試分析雲林地區地層下陷與當地產業發展的關係。
3. 試分析 1997 年亞洲金融風暴的原因及影響。
4. 試分析印度在全球產業分工鏈中的優勢。
5. 說明人口轉型模式及臺灣目前的所屬階段與面臨的人口問題？

6. (1)請回答右圖中的 A~D 分別為何種地形？並說明判讀的依據。(2)臺灣何處可以見到該種作用形成的地形？



7. 西亞地區自古以來紛爭不斷，請說明造成西亞地區衝突的原因？

8. GIS 網格資料結構與矩陣結構相似，具運算的效率性，普遍用於 GIS 空間分析，

請回答題目並寫出解析：

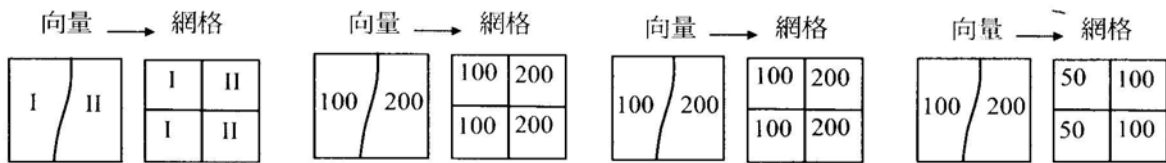
(1)下列 GIS 向量資料與網格資料的轉換關係哪些正確？

甲、土壤

乙、人口數

丙、人口密度

丁、稻米單位產量



(2)下表網格資料 I 中的甲、乙、丙、丁是四塊土地代碼，網格

資料 II 中的 M 為新建捷運站位置，網格資料 III 為目前地

價，如果地價隨著離捷運站的距離而變化，計算式為：

$$\text{新地價} = \text{原地價} \times (1 + 1/\text{距離})$$

假設相鄰方格距離為 1，斜角方格距離為 1.4，則捷運

站完工後，何處地價最高？

I				II				III			
					M		M	10	10	20	15
	甲	乙						15	10	20	15
	丙	丁						15	15	10	15
					M		M	15	15	15	20

9. 臺灣地區多土石流的原因？土石流應如何監控與預防？