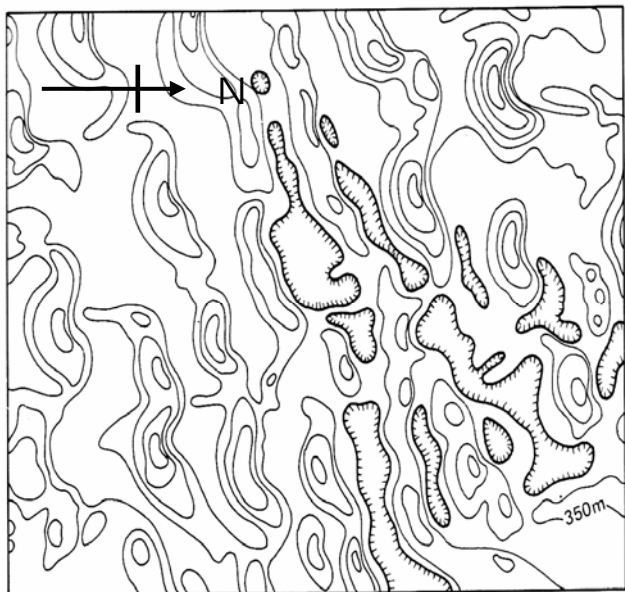


貳、地理專業科目

選擇題（共 40 題，每題 1.5 分，共 60 分）

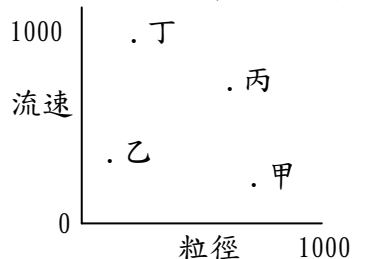
41. 東南亞國協（東協）某個會員國，雖然農業產值低，資源匱乏，但貿易障礙小，且對自由貿易協定（FTA）一直採取積極的態度，因此成為世界各國優先協商的對象。該國是：
(A)越南 (B)汶萊 (C)菲律賓 (D)新加坡
42. 下列哪一個台灣的地名，其命名的起源與早期居民的捕魚漁具無關？
(A)高雄市苓雅區苓雅寮 (B)雲林縣口湖鄉箔仔寮
(C)新竹市香山區罟寮 (D)嘉義縣布袋鎮虎尾寮
43. 學者研究清代台灣的都市發現，影響都市發展的最主要因素是行政與軍事機能。一個聚落一旦成為政府行政中心或軍隊駐紮地點，就會帶來新的就業機會，吸引新的勞動人口及其眷眷移入，從而帶動該地服務業持續發展，結果會吸引更多的人口移入，這種發展過程稱為：
(A)乘數效應 (B)擴散效應
(C)反吸效應 (D)共伴效應
44. 客家先民於 1710 年代移墾屏東平原時，大多選擇定居於下列哪一種地形區，以發展偏向自給性質的農業？
(A)沿海低濕平原帶 (B)河岸沖積平原帶
(C)沖積扇端湧泉帶 (D)沖積扇扇央地帶
45. 在一個符合中地理論 $K=3$ 的中地體系中，各階層中地數量的比值為？
(A)1：2：3：9 (B)1：2：6：18
(C)1：3：9：27 (D)1：4：12：36
46. 中國在經濟現代化的過程中，曾經發生所謂的「新東北現象」，造成執政當局的困擾。「新東北現象」是指：
(A)因無法從計畫經濟順利轉型成市場經濟，導致經濟一落千丈
(B)因準備加入 WTO，使計畫生產的大量農作物苦無市場吸納
(C)因國防戰備需求，大量軍人進駐東北帶來龐大的日常需求負擔
(D)因氣候日益暖化，東北雨量不足導致內蒙古的沙漠逐漸入侵
47. 學者研究指出：星巴克咖啡最早由美國的西雅圖發跡，然後傳播至美國各大都市，再流行至世界各地。此種傳播的方式，屬於何種空間擴散類型？
(A)空間接觸擴散 (B)階層擴散
(C)位移型擴散 (D)混合型擴散
48. 波浪、潮流與海流是海岸地形的三種主要營力，潮流指潮汐所引起的海水流動，而潮汐最主要是由於何種因素所造成的海平面起落運動？
(A)高氣壓區的移動 (B)地球公轉離心力
(C)地球自轉偏向力 (D)月球對地球的引力
49. 一張 1：15,000 的地圖在影印時，比例尺被縮小為原來的 60%，若不計算影印產生的誤差，則在影印圖上 8 公分的直線，代表地面實際距離為何？
(A)2,000 公尺 (B)1,500 公尺
(C)1,200 公尺 (D)1,000 公尺
50. 「斯洛維尼亞有特殊的地形景觀，其地面上滿布著陷阱——石溝、豎井、落水洞、乾谷，而地底下更隱藏著巨大的洞穴，岩洞中處處可見千姿百態的奇石世界，它們有的像山間竹筍，有的則像下垂的冰柱，更甚者像擎天的大柱……。」請問根據上述：（甲）侵蝕基準為海平面；（乙）此地屬於喀斯特地形；（丙）古代應是溫暖的深海；（丁）與黃土成因相似，物理風化盛行；（戊）若欲發展農業注意排水問題；（己）地表與洞穴地形主要係受外營力作用。符合此地形特徵的有幾項？
(A) 2 (B) 3 (C) 4 (D) 5 項
51. 2005 年 9 月，德國與俄羅斯兩國建立一個合資公司「北溪」，是俄羅斯向歐洲國家地區供應天然氣新開闢的一條輸氣線路，第一條支線預計將在 2011 年完工並開始供氣。請問「北溪計畫」天然氣輸送管線最有可能通過哪一個海域？
(A)北海 (B)黑海 (C)愛琴海 (D)波羅的海
52. 蘇花高速公路興建的議題，沸沸騰騰爭論了許久，反對的聲浪不斷。環保學者提出反對的論點有：破壞自然景觀與生態、地層結構易造成鬆動、挖掘隧道將使重要水資源流失、開發後的水質與空氣污染問題、歷史文化喪失...等。請問，若以地理學的分析方法來看應屬於？
(A)空間分析 (B)生態分析
(C)整合分析 (D)區域複合體分析
53. 下表是世界重要沙漠資料，請問：沙漠成因中（甲）距海遙遠；（乙）高山屏障；（丙）涼流流經；（丁）下沉氣流籠罩。這些沙漠共同的成因為？
(A)甲乙 (B)乙丙 (C)丙丁 (D)甲丁
- | 沙漠名稱 | 面積 10^4 km^2 | 沙漠名稱 | 面積 10^4 km^2 |
|------|------------------------|-------|------------------------|
| 撒哈拉 | 906.5 | 索諾拉 | 0.2 |
| 喀拉哈里 | 90 | 阿他加馬 | 18.1 |
| 納米比 | 5 | 大維多利亞 | 42.4 |

54. 卡通「北海小英雄」，主要描述挪威維京人的生活方式，歌詞裡唱著「我愛北海小英雄，四海逞威風，他不怕那風和浪，航海樂無窮...」。請問此種經濟活動發展的優勢有哪些？（甲）峽灣多；（乙）海岸曲折；（丙）四面環海；（丁）港口不結凍；（戊）寒暖流交會；（己）位處北大西洋航線上
- (A)甲乙丁戊 (B)甲丁戊己
(C)甲乙丁己 (D)甲乙丁戊己
55. 2010 年 10 月匈牙利一間煉鋁工廠發生污水池爆裂，導致有毒廢棄污泥和廢水外洩，造成多瑙河「紅色污染」事件，將影響下游地區國家。請問下列哪一個國家較無影響？
- (A)保加利亞 (B)斯洛伐克
(C)羅馬尼亞 (D)克羅埃西亞。
56. 美國的新英格蘭地區在工業革命後，農業土地利用方式由傳統的雜耕農作，轉變為以酪農業和園藝性農業為主的專業化農業，造成這種轉變的主要因素是：
- (A)市場需求 (B)交通改善
(C)新品種研發 (D)耕作機械化
57. 下列哪種天然植物，可以視為台灣低海拔生態環境演替過程中，「極相」的代表性樹種？
- (A)水柳 (B)赤楊 (C)樟樹 (D)山黃麻
58. 下列有關各種企業經營概況的描述，何者屬於「水平分工」的概念？
- (A) HP 所生產的印表機可以搭配所有的電腦，不管是 PC 或 NB 都適用
(B)連鎖速食店建立完善出餐的標準作業流程，希望可以提高顧客滿意度
(C)印度米塔爾鋼鐵併購美國國際鋼鐵集團，成為全球最大的鋼鐵生產企業
(D)巨大機械在中國昆山、上海巨鳳、四川成都廠及歐洲荷蘭皆有生產製造部門
59. 下圖為某地沙丘等高線圖，判斷該地盛行風向為何？
- (A)東風 (B)西風 (C)南風 (D)北風



60. 根據學者研究，南島民族是全世界分佈最廣的民族，其分布界線最東大致止於何處？
- (A)復活節島 (B)夏威夷 (C)紐西蘭 (D)安地斯山

61. 從產品生命週期的角度觀察製造業的生產地點，結果發現愈到晚期生產地點有向開發中國家轉移的趨勢，這是綜合考慮哪兩項區位要素的結果？
- (A)市場、技術 (B)技術、原料
(C)原料、勞工 (D)勞工、市場
62. 桃園台地農業用的「溜池」數量眾多，所佔面積十分廣大，此種特徵與該地何種自然環境關係最為密切？
- (A)地勢高亢 (B)礫石深厚
(C)風力強勁 (D)河川短小
63. 清代台灣西南沿海存在許多大型的潟湖，包括：（甲）台江內海；（乙）茄藤內海；（丙）倒風內海；（丁）堯港內海；（戊）萬丹內海。依這些內海的位置由北向南排列，正確的順序為何？
- (A)甲乙丙丁戊 (B)乙丁丙甲戊
(C)丙甲丁戊乙 (D)戊丙甲丁乙
64. 台灣南部有許多村莊，村莊中的居民會利用民間信仰中的一種象徵事物，來表現他們村莊的空間範圍，請問這種象徵事物為何？
- (A)土地公 (B)樹王公 (C)廟宇 (D)五營
65. 臺灣本島的經建版 1/25,000 地形圖，其坐標（UTM）屬於精度較佳的二度分帶系統，該地圖投影原理係假想將圓筒形投影紙，與地球儀相切於何處？
- (A)赤道 (B)北回歸線
(C)121°E (D)本初經線
66. 冰緣區強烈的凍溶交替作用，常導致地表的碎屑石塊重新排列成為圖案地（patterned ground），根據石塊排列圖形的差異，又分為石環（stone rings）、石條（stone stripes）等。造成圖案地石塊排列形式差異的主要因素為何？
- (A)氣溫高低 (B)石塊大小
(C)地面坡度 (D)積冰厚度
67. 下列對於「區域」的敘述，何者最符合「新區域地理學」者的看法？
- (A)區域是一種過程
(B)區域是先驗存在的容器
(C)區域是社會階級鬥爭的場域
(D)區域是生活方式展開的空間
68. 新興工業化國家為了加速工業化的進行，所採取的策略以下列何者最為普遍？
- (A)進口替代工業化 (B)出口導向工業化
(C)計畫經濟工業化 (D)依附式經濟工業化
69. 台灣西部眾多的礫石台地，如林口台地、桃園台地等。這些台地的堆積層在地層分類上屬於：
- (A)頭嵙山層 (B)大寮層
(C)古亭坑層 (D)白冷層
70. 右圖為河流流速與所攜帶顆粒粒徑大小的關係圖，其中哪一個點最可能發生沉積現象？
- (A)甲 (B)乙
(C)丙 (D)丁



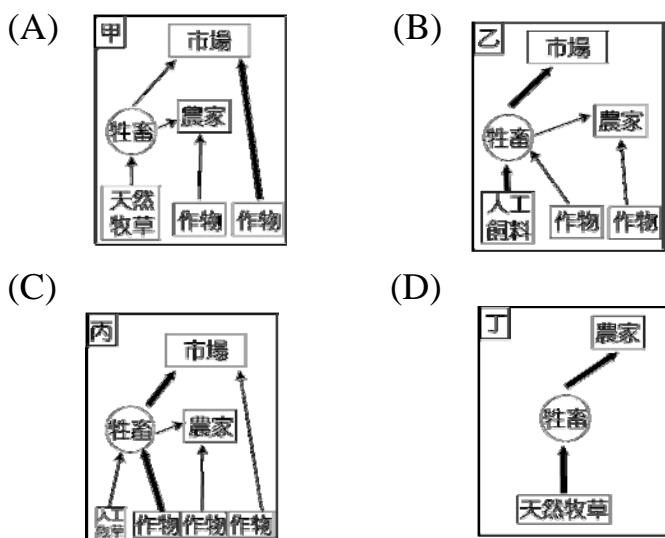
71. (甲)中亞的灌溉棉田；(乙)冰島的溫室農業；(丙)昆士蘭的牧羊業；(丁)吐魯番窪地的灌溉農業；(戊)屏東平原的水井灌溉。以上五種農業，水源主要來自「自流井」的有：

(A)甲丁 (B)乙丁 (C)丙戊 (D)丁戊

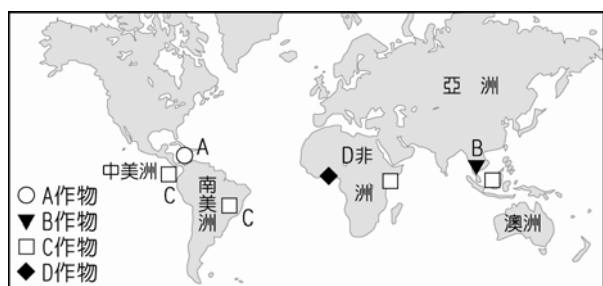
72. 位於沙烏地阿拉伯的「麥加皇家大鐘」，號稱是全世界最大時鐘，而打造這座鐘的目的，是希望能建立「麥加時間」，取代格林威治標準時間，成為全球十三億穆斯林的對時標準。而此大鐘的經緯度為(21.3°N、39.5°E)，試問以格林威治時間為準的世界標準時間而言，應位於哪一區？

(A)西二區 (B)西三區 (C)東三區 (D)東二區

73. 芝加哥曾為美國著名屠宰場，臺灣衛生署正式公告開放來自美國俄亥俄州、愛荷華州的牛肉進口引起許多爭議，並有民眾高舉標語抗議，造成台灣人民對美國狂牛一陣恐慌。請問上述的農業類型最符合下列哪一個經營型式示意圖？



74. 圖一是某種農業類型所種植四種不同作物的主要產地分布圖，該種農業類型的經營特徵最符合圖二哪一個區塊？



圖一



圖二

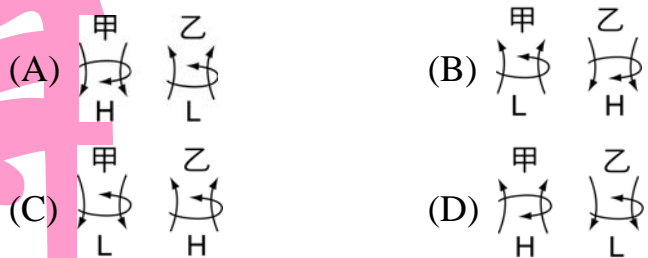
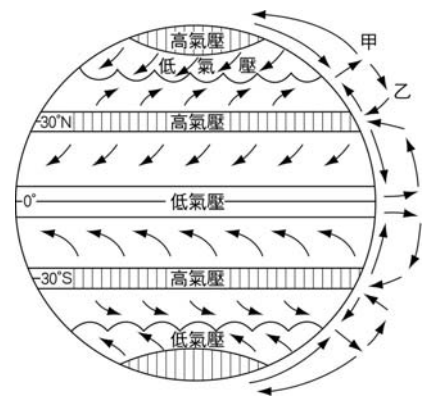
(A)甲 (B)乙 (C)丙 (D)丁

75. 學者描述某地區的古文明：「該地區的降雨量一直都很稀少，而且降雨只限於冬季，即使利用灌溉系統，夏季仍舊酷熱到不能生產早期城市所需要的糧食，所

以必須倚賴冬季作物——小麥、大麥、洋蔥、亞麻籽、小扁豆、鷹嘴豆、芝麻、野豌豆」。該學者所描述的古文明最可能位於何處？

(A)南美 (B)西亞 (C)印度 (D)東非

76. 右圖為全球行星風系圖，由於太陽的輻射，造成地表上氣流呈現垂直和水平方向的流動，而形成了十一個風帶，圖中甲和乙二區與下列氣流的流動情形，何者正確？



77. 位於新北市貢寮區的和美漁港，於民國 54、75 年年興建南北防波堤，作為船隻暫時的避風，擴建計畫也於民國 80 年完工。但是用效能卻不如預期，因為完工不久，港區即開始淤積，如今已成為細沙堆積的小型海灘成為民眾溪水、堆置的消波塊成為釣友們的磯釣場所。此種侵蝕和堆積共同作用的情形稱為什麼？

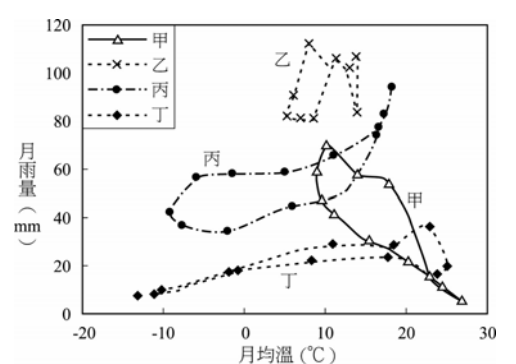
(A)均夷作用 (B)侵蝕輪迴
(C)平衡理論 (D)突堤效應

78. 右圖為河川襲奪現象。請問哪一河川沿河容易產生堆積地形？



(A)岷江
(B)長江
(C)安寧河
(D)大渡河

79. 「終年濕潤，受西風與暖流雙重影響，水汽頗多，故天空雲朵頗多，成為歐洲風景畫的主要題材。」此段文字最有可能是在描述右圖何地的氣候特色？



(A)甲 (B)乙 (C)丙 (D)丁

80. 某投資公司的土地位於距市中心 2 公里的地區，請問若依圖中的土地使用分區模式加以判斷，則以下列何種利用方式最佳？

(A)商業區 (B)工業區 (C)住宅區 (D)農業區

