

101 學年度南臺灣國民中學教師甄選命題策略聯盟筆試試題

專門科目--地理

說明：

本試卷共 50 題，均為四選一之單選題。每題 2 分，共 100 分。

一、單選題

1. 下列有關地圖投影之心射投影法的敘述，何者正確？

- (甲)投影圖上任兩點間的直線，都是大圓線；
- (乙)投影的光源位在地球儀表面的一側，適合用來繪製切點附近的小區域地圖；
- (丙)越遠離圖紙與地球儀的切點，地圖的形狀和面積越不正確；
- (丁)麥卡托(Mercator)和蘭伯特(Lambert)投影法都是利用心射投影原理；
- (戊)投影的光源位於無窮遠處，地圖上各部分的面積、形狀、方向和距離都不正確。

(A)甲乙丙 (B)甲丙丁 (C)乙丙戊 (D)甲丁戊

2. 1923 年 Burgess 提出都市內部土地利用同心圓結構的模式，係以下列哪觀點為基礎？

- (A)居民的種族與文化具均質
- (B)聯外交通路線呈放射狀
- (C)都市區域的自然環境均質
- (D)居民擁有不相同的收入

3. 行星風系是一理想風系，其是對於了解全球氣候分布特徵的一重要基礎，下列有關行星風系的基本假設何者正確？

- (甲)地表分布有大範圍的海洋和陸地；(乙)地表有明顯的地形起伏；(丙)地軸不傾斜；
- (丁)風的移動受地球自轉偏向的影響；(戊)太陽終年直射赤道。

(A)甲乙丙 (B)乙丙丁 (C)丙丁戊 (D)甲丁戊

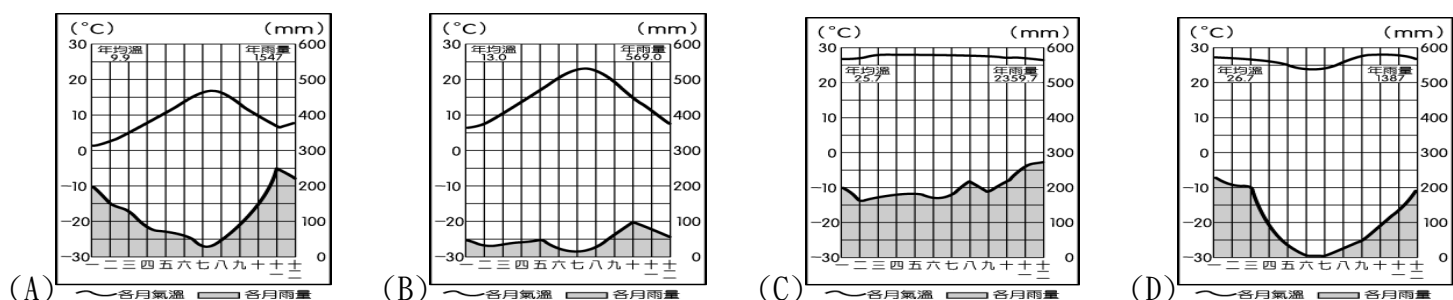
4. 臺灣中部氣候降雨由沿海向內陸遞增的主要原因為：(甲)沿海受中國沿岸流影響降雨較少；(乙)內陸受高空西風帶來較多降雨；(丙)內陸地區為山區，容易出現地形雨；(丁)沿海地區海岸地勢低平，不易攔阻水汽；(戊)內陸與沿海緯度不同影響降雨。請問以上敘述何者正確？

(A)甲丁 (B)乙戊 (C)丙丁 (D)甲丙

5. 分布在北美洲西部、澳洲內陸草原、巴西高原等地區，以生產皮革、羊毛等物產，供應工業生產原料的農牧活動是？

(A)混合農業 (B)放牧業 (C)地中海型農業 (D)游牧業

6. 東南亞地區的熱帶栽培業作物除了知名的爪哇咖啡外，尚有為數相當龐大的橡膠園。請問這種農業活動所分布的地區多屬於下列哪一種氣候區？



7. 小美到日本參觀北海道的雪祭，各式各樣的雪雕令人嘆為觀止。請問日本冬季降雪豐富的主要來源為下列何者？

- (A)冬季旺盛的對流帶來降雪
- (B)沿岸親潮帶來寒冷氣流
- (C)太平洋的東南季風影響
- (D)經過日本海的季風導致

8. 地理學者進行野溪實察時，欲了解河川侵蝕與堆積作用之平衡狀態，請問此時最需觀察何種現象？

(A)出現準平原 (B)出現急流 (C)出現峽谷 (D)河床縱剖面呈圓滑凹形

9. 歐洲聯盟成立後備受世人重視，請問下列敘述何者正確？

- (甲)瑞士為會員國；(乙)世界最大經濟體；(丙)會員國間取消關稅；(丁)東歐國家均已加入歐盟。

(A)甲乙 (B)乙丙 (C)丙丁 (D)甲丁

10. 太平洋為世界海域面積最大的海洋，境內漁業資源相當豐富，可謂大自然的寶庫。其中位在南美洲沿海的漁場，更是少見的鯷魚盛產區，因此沿海秘魯等國的漁業活動皆相當興盛。請問形成東南太平洋漁場的有利條件，和下列哪些要素關係較大？

- (甲)西風吹拂海面；(乙)信風影響洋流；(丙)沿海大陸棚廣；(丁)底層海水湧升；(戊)太平洋海面上升
(A)甲丙 (B)乙戊 (C)乙丙 (D)乙丁

11. 何頓法則 (Horton's Law) 是用來描述集水區水系形態特徵，下列敘述中何者正確？

- (A)河流等級越高，河流數目越多
(B)較高等級的河流有較陡峭的平均坡度，較低等級的河流有較平緩的平均坡度
(C)河流等級越大，其流域面積以等比級數方式增大
(D)集水區內每一不同等級的河流，其平均長度間無任何幾何關係

12. 日本的豐田汽車集團和德國的寶馬汽車集團紛紛前往泰國境內投資設立汽車零組件工廠，包括引擎、變速箱等重要零件。因此在主要投資的泰國曼谷地區形成何種工業區特性？

- (甲)區域專業化；(乙)規模經濟；(丙)市場專業化；(丁)聚集經濟。
(A)甲乙 (B)丙丁 (C)甲丁 (D)乙丙

13. 「土壤中的無機或有機物質，從土壤剖面中的某位置向下移動的過程。」此一敘述說明的是何種土壤化育作用？

- (A)洗入作用 (illuviation) (B)洗出作用 (eluviation)
(C)淋溶作用 (leaching) (D)增添作用 (enrichment)

14. 下表為地理資訊系統中空間資料結構特性之比較，何者正確？

選項	(A)	(B)	(C)	(D)
向量式	數化作業簡單，容易建檔	物體輪廓會產生鋸齒狀邊緣，較不美觀	利於路徑分析等應用	需要高精準度資料時，相當佔用記憶體儲存空間
網格式	能精確表示地理位置	難以表示地形起伏變化	適合用來進行土地利用變遷之調查分析	可節省記憶體儲存空間，但數化工作量大

15. 土石流的防治工程必須監測可能發生災害的溪流，根據其劃分方法加以判斷，請問下列屬於土石流潛勢溪流的河川是哪一條？

	甲	乙	丙	丁
溪床坡度	15%	12%	8%	4%
集水面積	2.5 公頃	3.1 公頃	4.2 公頃	12 公頃

- (A)甲 (B)乙 (C)丙 (D)丁

16. 在紐西蘭境內東側山坡主要牧羊，西側山坡主要牧牛，此一分布主要受到下列何者影響？

- (A)距離市場距離 (B)山地坡度大小 (C)雨量多寡 (D)氣溫高低

17. 台灣許多人喜歡到 3C 賣場，購買不同廠牌的中央微處理器 (CPU)、主機板、硬碟、記憶體 (RAM)等零件，自己組裝電腦。把不同廠牌的零組件裝成一部電腦，其條件是現代化工業產品具有何種特性？

- (A)規格化 (B)機械化 (C)標準化 (D)泰勒化

18. 游耕為原始的農業活動，目前仍分布在少數地方，其特色是？

- (A)食物種類多樣 (B)已群居於都市外圍 (C)社會缺乏專業分工 (D)天然植被復育緩慢

19. 農牧業的生產概念中有集約與粗放兩種類型，在不同的地區由於不同的環境特色與市場需求，會產生迥異的生產型態。請問下列臺灣地區的哪一種農牧生產型態可能最為粗放類型？

- (A)位於苗栗飛牛牧場的酪農業者 (B)位於彰化田尾的玫瑰花農
(C)臺灣南部的生質能源作物業者 (D)位於臺中都會區邊緣的龍井鄉水稻農

20. 下表為台灣人口比重(%)的時空變化。地理學中哪個概念，可以用來說明表中所展現的人口比重時空轉移趨勢？

(A)區位租 (B)B/N 比 (C)引力模式 (D)環境負載力

區域 年代	北部區域	中部區域	南部區域	東部區域
光緒 19 年(1893)	30.13	26.41	43.23	2.65
大正 14 年(1925)	31.09	33.53	32.83	2.55
民國 54 年(1965)	32.91	29.82	32.82	4.42
民國 84 年(1995)	42.46	25.38	29.28	2.88
民國 100 年(2011)	44.82	24.95	27.79	2.44

21. 中南半島的地形特徵呈現明顯過渡色彩，地勢由北往南下降，銜接北方完整亞洲陸塊與南方破碎島嶼群，且因南北縱向排列的山脈與河流的切割而顯得較不完整。請問下列關於中南半島的敘述中，哪些受此地形特徵而形成？

- (甲)人口及稻作農業發展多集中於河流下游沖積平原；
(乙)氣候四日時如夏，生長季長，利於熱帶栽培作物生長；
(丙)絕大部分的河川上游多富水力，下游水緩可供航運；
(丁)成為東南亞族群分化擴散源地之一；
(戊)各國經濟發展多以農礦原料輸出為主。

(A)甲乙丙 (B)乙丙丁 (C)甲丙丁 (D)甲丙戊

22. 「全球化」影響世界各地人們的生活，卻也有一群「反全球化」的人士，包括擔心失業的工會份子、農產品保護主義者、反對新經濟自由主義與資本主義人士，以及認為「全球化」加劇環境惡化的環保人士等，他們主要是反對「全球化」所衍生的各種問題，請問以下那些選項可能是「反全球化」人士的訴求？

- (甲)跨國企業造成本地資金外流；(乙)國際貿易侷限消費者的選擇；
(丙)自由貿易協定影響農民生計；(丁)西方文化對本土文化的侵略。

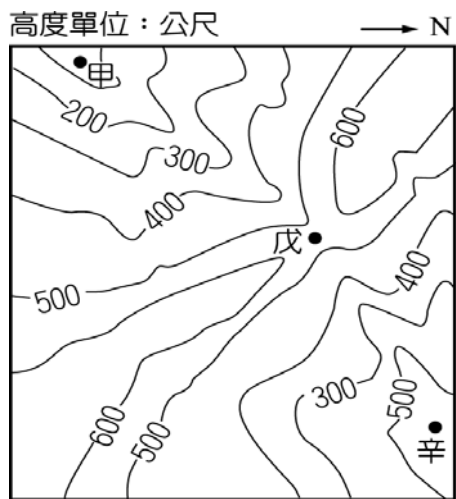
(A)甲乙 (B)乙丙 (C)丙丁 (D)甲丁

23. 英國歷史中記載：「1952 年 12 月 5 日至 9 日，一連幾天，空氣幾乎靜止不動。當時正值隆冬季節，從家庭和工廠的煙囪排出的煙塵不但散不出去，而且愈積愈多。在這次事件中，整個倫敦地區有 400 多人死亡。在毒霧過後的兩個月，仍陸續有 8,000 多人死亡。」以上是二十世紀中該國著名的空氣汙染事件，請問引發此一事件的關鍵因素最可能為何？

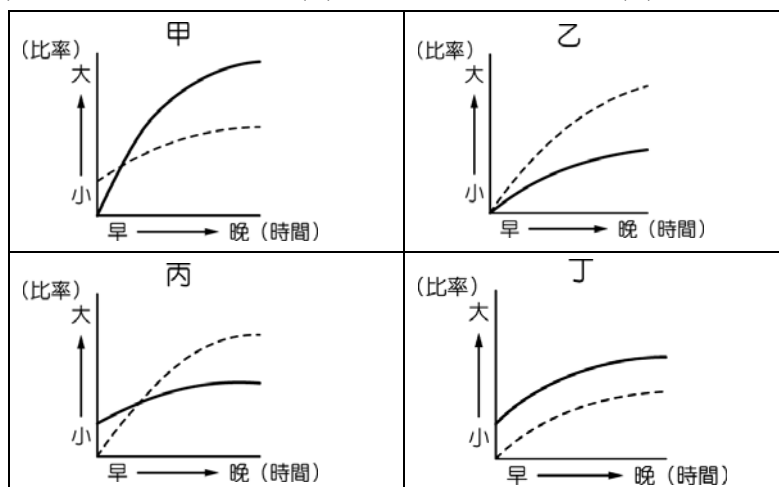
(A)鋒面過境 (B)逆溫現象 (C)聖嬰現象 (D)溫室效應

24. 下圖等高線地形圖中的甲～辛兩地之間若欲修築一條公路，最佳的路線是經過戊區，請問這是因為「戊」區所在是屬於何種地形的原因？

(A)鞍部 (B)河階 (C)峽谷 (D)沖積扇

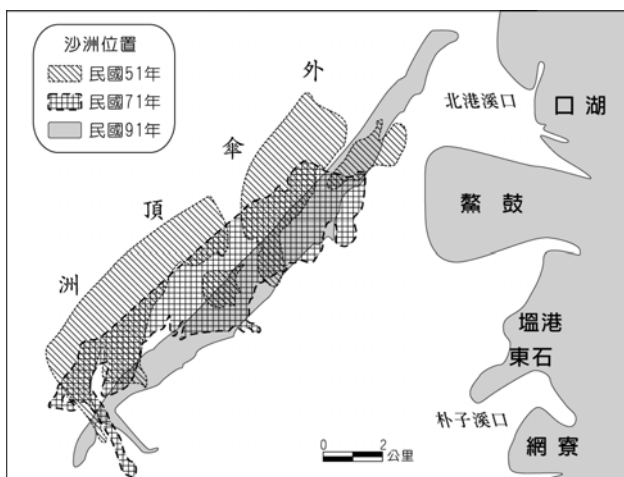


25. 若以市場價值及環境條件而言，一般的水田轉作以作為花卉、蔬果用地為主。如果以虛線表示臺灣加入世界貿易組織（WTO）後彰化平原的稻米外銷率，以實線代表臺灣加入 WTO 後彰化平原的水田轉作率，縱軸表示比率的大小，橫軸表示經過的時間，請問下列何者與臺灣加入 WTO 後的農業型態變動較為類似？
- (A)甲 (B)乙 (C)丙 (D)丁



二、題組

- (一)臺灣西南部海岸具有沿岸漂沙量大、海岸線平直、近岸海底地形平淺等特徵；(圖 1)為外傘頂洲於民國 51 年至 91 年間的位置移動與輪廓變化示意圖。請依圖示回答第 26-28 題：



(圖 1)

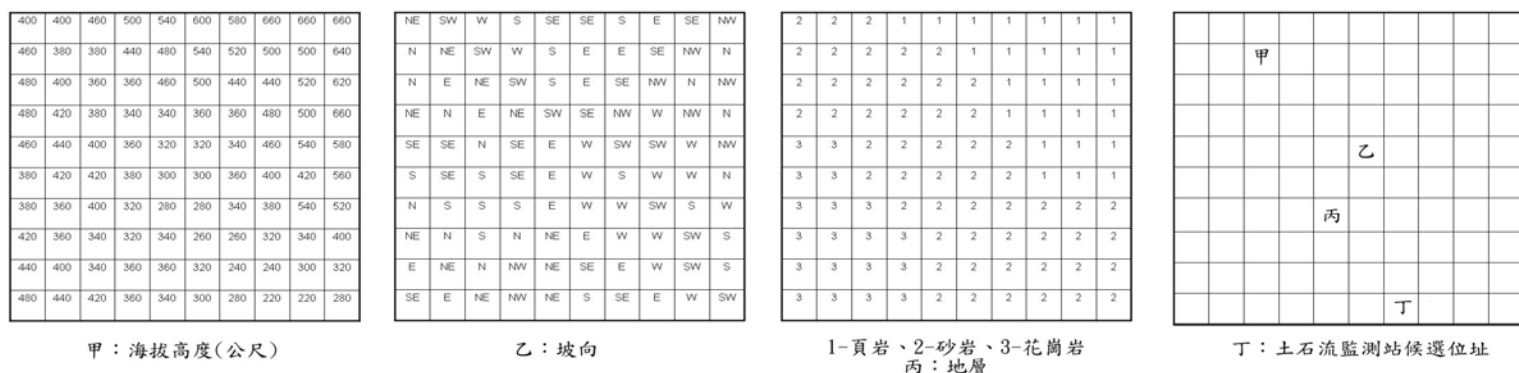
26. 在近半個世紀的時間裡，主導外傘頂洲地形變化的關鍵營力為何？
- (A)海浪 (B)潮汐 (C)河川逕流 (D)風力
27. (圖 1)中的塭港、網寮一帶，在清初仍是潟湖地形，如今已為臺灣本島陸地的一部份，造成此種變遷的主因與臺灣哪種地形特徵有關？
- (A)泥火山主要分布於南部區域 (B)河階、峽谷地形發育良好
- (C)山地邊坡崩壞發生頻率高 (D)中央山脈為分隔島上東、西部的界線
28. (圖 1)中的區域今日屬於哪個國家級風景區的管轄範圍？
- (A)大鵬灣國家風景區 (B)雲嘉南濱海國家風景區
- (C)西拉雅國家風景區 (D)臺江國家公園

- (二)美國舊金山灣南側的聖他克拉谷地，原為果園區，戰後被規劃開發為無污染性的工業區，吸引大批高科技產業來此設廠，是美國電子工業中心。2011 年 8 月 9 日周二紐約股市盤中，蘋果股份有限公司市值曾超越美國石油埃克森美孚公司，為世界市值第一的上市公司。請根據此資訊回答第 29-30 題：

29. 蘋果股份有限公司當前的經營模式是：
- (A)以外包與策略聯盟進行全球性專業分工 (B)開發太陽能以降低生產成本
- (C)在沿海交通便捷處設廠以降低運輸成本 (D)尋求政府投資擴大營運規模
30. 下列哪項概念最適合用來解釋蘋果股份有限公司當前降低生產成本的方式？
- (A)運費分區 (B)區位租 (C)產業連鎖 (D)時空收斂

(三)3S 技術(remote sensing、GPS、GIS)是常應用於環境監測與土地利用變遷等議題之探討，以作為國土規畫與管理的參考依據，(圖 2)為某地區的衛星影像經處理後的資料(解析度為 X:Y:Z=200*200*20 公尺)。

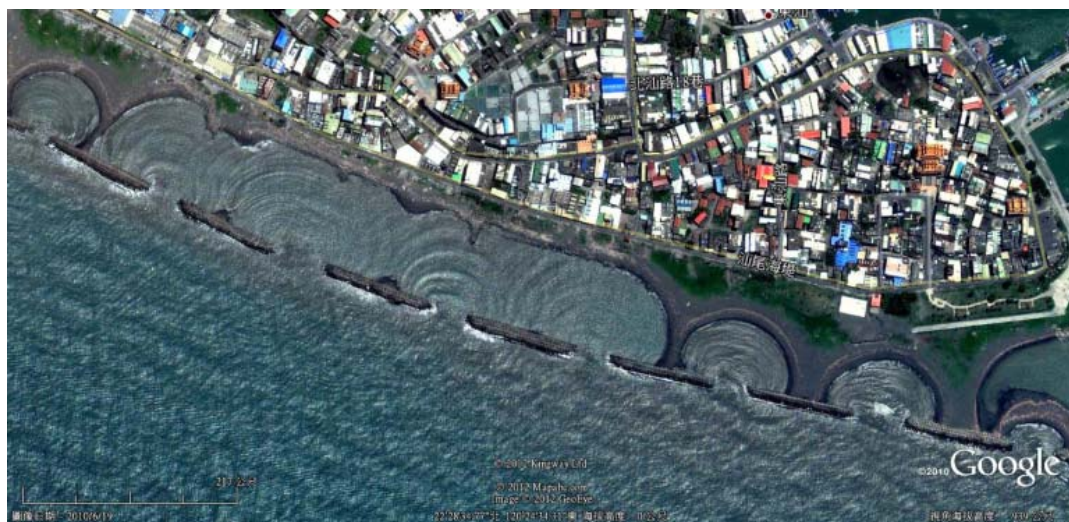
請依圖示回答 31-33 問題：



(圖 2)

31. 由甲和乙兩張圖，可判釋出該地區有一主要河流貫穿，且該河流有兩條支流來匯，若地圖上方為北方，試問該主要河流的流向大致為何？
- (A)由東往西 (B)由東北往西南流 (C)由南往北流 (D)由西北往東南流
32. 根據上述資訊，該主要河流的河床平均坡度為何？
- (A)40% (B)30% (C)20% (D)10%
33. 經過調查，注入該主要河流的支流，若具有河床坡度大、集水區內多疏鬆易風化岩層，則發生土石流的機率最高，因此丁圖中何處是設立土石流監測站的最佳位址？
- (A)甲 (B)乙 (C)丙 (D)丁

(四)(圖 3)為 Google Earth 臺灣某段海岸的景觀。請依圖示回答第 34-35 題：



(圖 3)

34. (圖 3)是臺灣哪地區的海岸景觀？
- (A)新北市 (B)桃園縣 (C)臺中市 (D)高雄市
35. (圖 3)中沿海工程之修建目的為何？
- (A)增加沿岸漂砂 (B)開闢魚塢 (C)防止船隻進入 (D)防風護船

(五)內政部測製之臺灣地區二萬五千分一經建版地形圖，範圍涵蓋臺澎地區及釣魚臺、澎湖等離島，總數計 261 幅，坐標系統採橫麥卡托 TM 坐標系統，經差二度分帶。請回答第 36-38 題：

36. 此投影法是假想將圓柱體與球面相切於：
- (A)赤道 (B)東經 121 度 (C)北緯 24 度 (D)國際換日線
37. 臺灣的二度分帶坐標系統(TM2)是以赤道為 X 軸，Y 軸為以 121°E 向什麼方向移動多少距離？
- (A)東移 25000 公尺 (B)西移 25000 公尺 (C)東移 250000 公尺 (D)西移 250000 公尺
38. 此地形圖的高程係以何處的平均海平面為 0 公尺起算？
- (A)基隆 (B)臺北 (C)臺中 (D)澎湖

(六)由人類活動所形塑的地表景觀，常反映出對自然環境的調適，(圖 4)為屏東縣沿山地區某處的等高線圖，請依圖示回答第 39-40 題：



等高線間距為 50 m

(圖 4)

39. 根據野外實察發現，(圖 4)中甲、乙兩地呈現截然不同的土地利用型態，若僅考慮自然因子的影響，則何為主要的影響因子？

- (A)土壤性質差異 (B)天然植被 (C)水源豐缺 (D)地質構造抬升

40. 乙地的地名最有可能為下列何者？

- (A)南勢湖 (B)三溝水 (C)崙仔尾 (D)大坪頂

(七)(圖 5)是巴基斯坦的土壤鹽化示意圖。請依圖示回答第 41-42 題：



(圖 5)

41. 造成土壤鹽化的主因和下列哪一項農業活動有關？

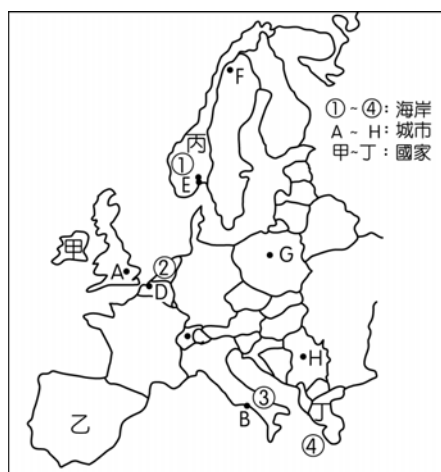
- (A)輪種作物 (B)灌溉 (C)焚林 (D)施肥

42. (圖 5)中的區域其氣候類型最接近下列何者？

- (A)高地氣候 (B)熱帶季風 (C)溫帶沙漠 (D)熱帶沙漠

(八)小美去年夏天剛由大學畢業，耶誕節前她想藉由歐洲的深度之旅，帶給人生另一次新的洗禮。

請依(圖 6)回答第 43-45 題：



(圖 6)

43. 她首先飛往歐陸的最大城市，後改搭 TGV 前往隆河下游城市，有關此行程正確的敘述應是？
 (A)可欣賞到平原麥作景觀 (B)強烈的落山風吹拂
 (C)為搭往北方的 TGV 航線 (D)可欣賞到葡萄園景觀
44. 此後她打算搭乘歐洲鐵路旅行各地，請問歐洲鐵路行經哪一座山地時可感受氣候出現明顯差異？
 (A)本寧山 (B)阿爾卑斯山 (C)第拿里阿爾卑斯山 (D)庇里牛斯山
45. 承上題，她所搭乘的鐵路經過山間隧道，此通道應是地質年代由何種作用所形成？
 (A)火山 (B)冰蝕 (C)物理風化 (D)溶蝕作用。

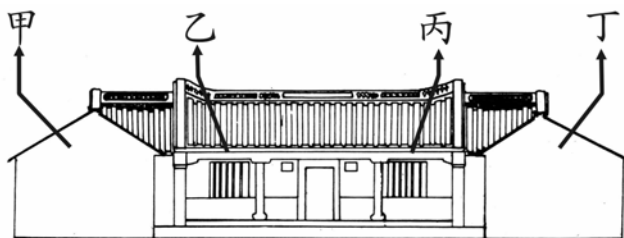
(九)(圖 7)為臺灣本島全年等溫線圖，請依圖示回答第 46-48 題：



(圖 7)

46. 請問「戊」地的溫度約為幾°C？
 (A)20 (B)21 (C)22 (D)23
47. 臺灣島等溫線的分布，受到哪一個因素影響最小？
 (A)山地 (B)盆地 (C)緯度 (D)年降水量
48. 若就等溫線特性的描述，下列敘述何者正確？
 (A)此等溫線圖不易判斷臺灣島東西兩側的洋流有何明顯的影響
 (B)若就等溫線分布的密度而言，臺灣島東側的山勢應該較西側平緩
 (C)若就甲、乙、丙、丁、戊五地而言，丁地由於接近黑潮，因此溫度也應最高
 (D)此圖中溫度最低的所在位置應為臺灣最高峰玉山主峰所在之處

(十)(圖 8)為臺灣某一鄉村地區的民宅立面圖，今日改裝成民宿提供客房給遊客，同時也提供附近景觀的導覽，為社區尋找新的出路。請依圖示回答第 49-50 題：



(圖 8)

49. 由(圖 8)可判斷該民宅應屬於哪一種形式？
 (A)一條龍 (B)單伸手 (C)三合院 (D)四合院
50. 若想體驗早期家中地位最高成員所居住的房間，應選擇哪一代號處入住？
 (A)甲 (B)乙 (C)丙 (D)丁