

臺北市立百齡高級中學美術科教師甄選專業術科測驗試題	
測驗科目：專業科目筆試	說明： 一、請核對答案卡上准考證號碼是否正確，如有錯誤應立即向在場監試人員報告。 二、本試題卷上勿作答，請在答案卡上作答。 三、繳卷時本試題卷請與答案卡一併繳回。
測驗日期：104年7月10日	
測驗時間：13:20-14:40	

測驗時間：13:20-14:40

- 一、請核對答案卡上准考證號碼是否正確，如有錯誤應立即向在場監試人員報告。
- 二、本試題卷上勿作答，請在答案卡上作答。
- 三、繳卷時本試題卷請與答案卡一併繳回。

() 1. 依美術史發展的先後，下列藝術家的排序哪一項正確？
1. 喬托 (Giotto di Bondone) 2. 提香 (Tiziano Vecellio)
3. 安格爾 (Jean Auguste Dominique Ingres) 4. 米勒 (Jean-François Millet)
(A) 1→2→3→4 (B) 3→1→2→4 (C) 3→2→4→1 (D) 2→1→3→4

() 2. 我國文化部自民國 83 年以來便推動「社區總體營造政策」，其計畫目標主要有四，請問下列哪一項不在其中？
(A) 激發在地認同情感 (B) 開創在地特色的文化觀光內涵
(C) 開拓社會藝術與美感教育 (D) 強化地方自助互助

() 3. 普利茲克建築獎自哪一年設立？
(A) 1977 (B) 1978 (C) 1979 (D) 1980

() 4. 下列有關「創客空間 (Fab Lab)」的敘述，何者較為正確？
(A) 臺灣文化創意產業的類別之一 (B) 目前許多社區大學所開設的場所
(C) 起源於美國哈佛大學的媒體實驗室 (D) 與「Maker Movement」有關

() 5. 近日在北師美術館所展出第 13 屆「台新藝術獎」的『紅毛港遷村實錄一家』，是下列哪一位藝術家的作品？
(A) 周慶輝 (B) 袁廣鳴 (C) 陳伯義 (D) 吳天章

() 6. 下面哪一段敘述女性藝術家 Babara Kruger (1949-) 的作品特質是較為適當：
(A) 題材的表現，多為中年時故鄉英國的風物。
(B) 主要創作的媒介是設計，表現自然永續的概念。
(C) 代表作之一是「Belief + Doubt (2012)」。
(D) 畫面常可見到複雜、線條交織錯亂的網絡。

() 7. 下列哪一項的說法是不適當的？
(A) 臺灣畫家郭雪湖有幅作品是描繪台北市迪化街情景
(B) 我國北宋著名的山水畫家馬遠喜愛用對角式的構圖
(C) 臺灣畫家陳進主要擅長人物畫，鮮有景物花卉等的表現
(D) 我國宋代山水畫家們普遍喜愛在畫面上題寫許多的感言或詩詞。

() 8. 依美術史發展的先後，下列藝術家的排序哪一項正確？
(A) 呂紀→居廉→王維→崔白 (B) 王維→崔白→呂紀→居廉
(C) 居廉→王維→崔白→呂紀 (D) 崔白→呂紀→王維→居廉

- () 9. 依美術史發展的先後，下列藝術家的排序哪一項正確？
 (A) 江兆申→鄭善禧→江明賢→袁金塔 (B) 鄭善禧→江兆申→江明賢→袁金塔
 (C) 江兆申→江明賢→鄭善禧→袁金塔 (D) 鄭善禧→江明賢→江兆申→袁金塔
- () 10. 依年代發展的先後，下列藝術家的排序哪一項正確？
 (A) 羅 芳→呂燕卿→吳詠香→吳瑪悌 (B) 吳詠香→羅 芳→呂燕卿→吳瑪悌
 (C) 呂燕卿→吳詠香→羅 芳→吳瑪悌 (D) 吳瑪悌→吳詠香→羅 芳→呂燕卿
- () 11. 下面哪一位是「新藝術風格時期」的畫家？
 (A) Giorgio De Chirico (B) Jackson Pollock (C) Gustav Klimt (D) Umberto Boccioni
- () 12. 「臺北中正紀念堂」是下列哪一位建築師的作品？
 (A) 李祖原 (B) 楊卓成 (C) 王大閎 (D) 漢寶德
- () 13. 請問臺北「兩廳院」是下列哪一位建築師的設計？
 (A) 李祖原 (B) 吳明修 (C) 王大閎 (D) 楊卓成
- () 14. 請問是下列哪一位建築師的作品，未曾榮獲普利茲克建築獎的肯定？
 (A) 貝聿銘 (B) 王澐 (C) 伊東豐雄 (D) 漢寶德
- () 15. 近日在當代藝術館所展出：「探索並揭示當代人的精神情境，創作題材涵蓋文學、神話、歷史、社會等範疇，並與各類當代藝術家進行跨領域實驗創作之『人的莊園』」，是下列哪一位藝術家的作品？
 (A) 周慶輝 (B) 袁廣鳴 (C) 盧明德 (D) 袁金塔
- () 16. 下列的敘述，何者正確？
 (A) 印象派的畫家們將光與色帶入了形式之中，而引起了形式上的變革。
 (B) 知覺是指由意義而知形相的知。
 (C) 西班牙畫家喬安·米羅 (Joan Miró, 1893-1983) 是位現實主義的畫家。
 (D) 直覺是一種見色彩而不見意義的知。
- () 17. 請問臺北「101 大樓」的設計與下列哪一位建築師有關？
 (A) 李祖原 (B) 吳明修 (C) 王大閎 (D) 楊卓成
- () 18. 有關「早春圖」的敘述，何者正確？
 (A) 作品完成於在宋神宗熙寧 5 年 (1072 年)。
 (B) 作品的山石以披麻皴，樹木作蟹爪狀。
 (C) 該作品的畫家是當時的名家巨然。
 (D) 該作品的構圖以高遠法，展現理想的山水。
- () 19. 十二年國民基本教育課程綱要總綱已經公布，將從哪一學年度起逐年實施？
 (A) 106 學年度 (B) 107 學年度 (C) 108 學年度 (D) 109 學年度
- () 20. 12 年國民基本教育之課程發展，下列哪一項非為三大理念之一？
 (A)「永續」 (B)「共好」 (C)「互動」 (D)「自發」
- () 21. 臺北市立美術館是下列哪一位建築師的規劃設計？
 (A) 吳明修 (B) 高而潘 (C) 王大閎 (D) 貝聿銘
- () 22. 12 年國民基本教育「核心素養」之「藝術涵養與美感素養」是在下列哪一面向中？
 (A)「社會參與」 (B)「溝通互動」 (C)「自主行動」 (D)「在地國際」
- () 23. 下列有關 12 年國民基本教育藝術領域的敘述，何者正確？

- (A) 國中小整體授課時數不變，高中的學分數不變。
 (B) 「藝術涵養與美感素養」主要指藝術學科的學習養成。
 (C) 國中小的「藝術與人文」領域與高中「藝術領域」整合為「藝術與人文領域」。
 (D) 普通型高中各校依學生的興趣、性向、能力與需求開設至少 8 學分的多元選修。
- () 24. 下列哪一個選項，描述當代攝影家沈昭良「STAGE」系列作品的特質，是較為適當的：
- (A) 浪漫優雅 (B) 數位超現實 (C) 社會寫實 (D) 抽象離奇
- () 25. 下列哪一位是 99 年度國家指定傳統藝術保存技術在「漆工藝」的保存者？
- (A) 陳壽彝 (B) 李秉圭 (C) 施鎮洋 (D) 王清霜
- () 26. 下列有關萬神殿 (Pantheon) 的敘述，何者正確？
- (A) 建蓋於西元 172 年 (B) 主體結構呈方形 (C) 是偉人的公墓 (D) 位在米蘭
- () 27. 我國藝術才能班課程基準之教材內容綱要面向，下列何者正確？
- (A) 創作與展演，核心概念，藝術與人文，當代藝術，專題製作
 (B) 創作與展演，核心概念，藝術與人文，當代藝術，專題學習
 (C) 探索、創作與展演，知識與概念，藝術與文化，藝術與生活，專題製作
 (D) 探索、創作與展演，知識與概念，藝術與文化，藝術與生活，專題學習
- () 28. 下列哪一位是西方巴洛克風格的藝術家？
- (A) Francois Boucher (B) John Constable
 (C) Jean-Auguste-Dominique Ingres (D) Gianlorenzo Bernini
- () 29. 請問這是哪一位畫家的作品？



- (A) 李石樵 (B) 廖繼春 (C) 陳慧坤 (D) 顏水龍
- () 30. 請問這是哪一位畫家的作品？



- (A) 李石樵 (B) 廖繼春 (C) 陳慧坤 (D) 顏水龍

() 31. 請問下列哪一件是基里訶 (Giorgio De Chirico) 的作品？



(A)



(B)



(C)



(D)

() 32. 請問這是哪一位畫家的作品？



花團錦簇
1984
油彩·畫布
65 x 80

(A) 李石樵 (B) 廖繼春 (C) 陳慧坤 (D) 顏水龍

() 33. 請問這是哪一位畫家的作品？



歷代帝王圖
(局部 3)
長卷·絹本·
設色
51.3 x 531
公分
波士頓藝術博
物館，美國

(A) 閻立本 (B) 韓幹 (C) 夏圭 (D) 崔白

() 34. 請問這是哪一位畫家的作品？



寒雀圖 (局部 5)
絹本·設色
23.5 x 101.4 公分
故宮博物院，北京，中國

(A) 閻立本 (B) 韓幹 (C) 武元直 (D) 崔白

() 35. 請問這是哪一位畫家的作品？



女王的化石
1966 年
油彩・畫布
120 x 162 公分

(A) 李石樵 (B) 廖繼春 (C) 陳慧坤 (D) 顏水龍

() 36. 下列有關「玉琮」的敘述，何者正確？

(A) 是一種內圓外方的筒形玉器 (B) 是一種二圈四方的筒形玉器
(C) 是一種外圓內方的筒形玉器 (D) 是一種六角形的筒形玉器

() 37. 位於臺北市敦化南路與安和路口之中央分隔島上的「鳥籠外的花園」，是下列哪一位藝術家的公共藝術作品？

(A) 林明弘 (B) 徐秀美 (C) 董振平 (D) 黃心健

() 38. 請問這是哪一位畫家的作品？



藍色的弦音
2003
水墨紙本
69 x 69 公分

(A) 梁秀中 (B) 李重重 (C) 袁金塔 (D) 林章湖

() 39. 請問下列哪一件是古代容器「壘」的形制作品？



(A)

(B)

(C)

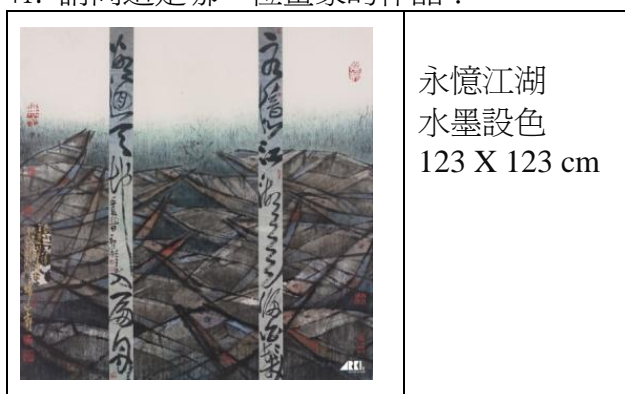
(D)

() 40. 請問這是哪一位畫家的作品？



(A) 閻立本 (B) 蘇漢臣 (C) 夏圭 (D) 崔白

() 41. 請問這是哪一位畫家的作品？



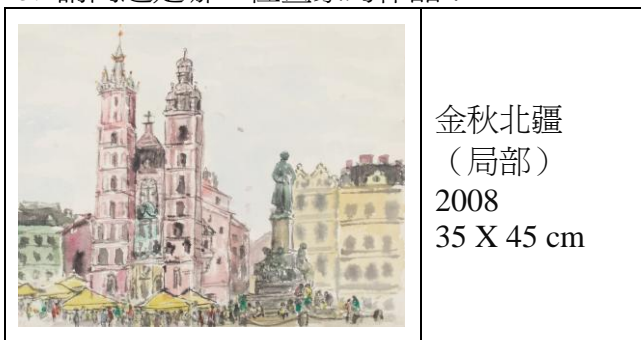
(A) 梁秀中 (B) 李重重 (C) 袁金塔 (D) 林章湖

() 42. 請問這是哪一位畫家的作品？



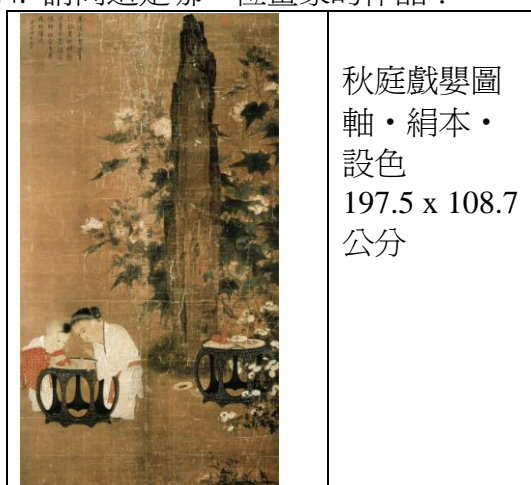
(A) 馬薩其奧 (Masaccio) (B) 維梅爾 (Jan Vermeer)
(C) 提香 (Tiziano Vecellio) (D) 揚・范・艾克 (Jan van Eyck)

() 43. 請問這是哪一位畫家的作品？



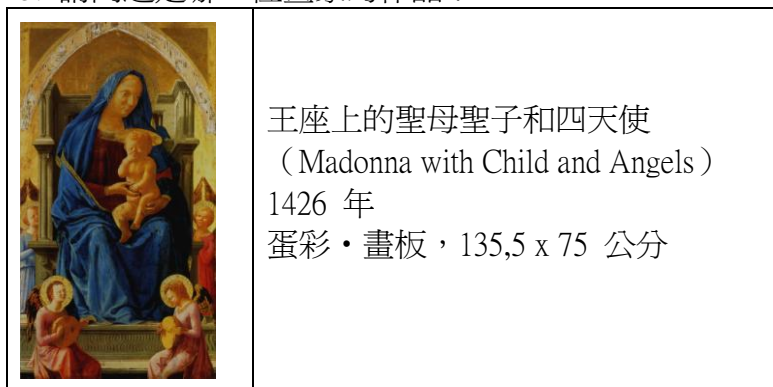
(A) 梁秀中 (B) 李重重 (C) 袁金塔 (D) 林章湖

() 44. 請問這是哪一位畫家的作品？



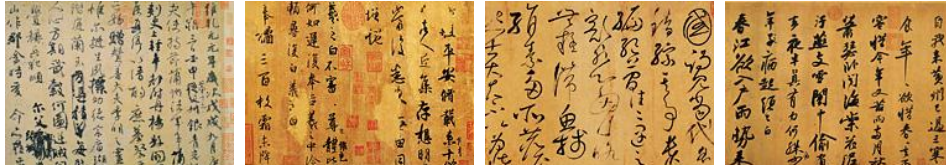
(A) 閻立本 (B) 蘇漢臣 (C) 夏圭 (D) 崔白

() 45. 請問這是哪一位畫家的作品？



(A) 馬薩其奧 (Masaccio) (B) 維梅爾 (Jan Vermeer)
(C) 提香 (Tiziano Vecellio) (D) 揚・范・艾克 (Jan van Eyck)

() 46. 請問下列哪一件是晉代書法家王羲之的作品？



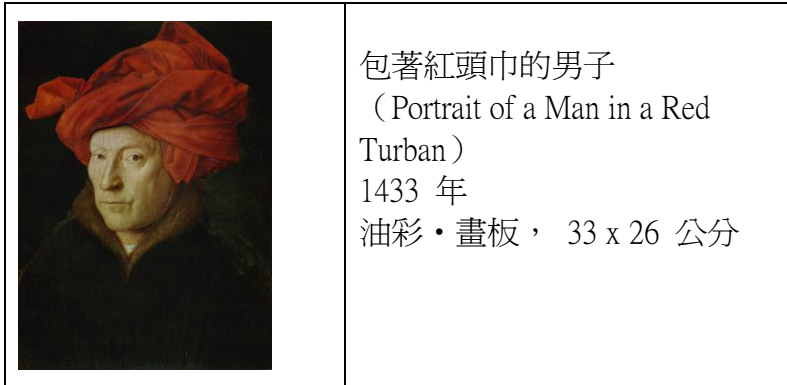
(A) (B) (C) (D)

() 47. 請問這是哪一位畫家的作品？



(A) 馬薩其奧 (Masaccio) (B) 維梅爾 (Jan Vermeer)
(C) 提香 (Tiziano Vecellio) (D) 揚・范・艾克 (Jan van Eyck)

() 48. 請問這是哪一位畫家的作品？



(A) 馬薩其奧 (Masaccio) (B) 維梅爾 (Jan Vermeer)
(C) 提香 (Tiziano Vecellio) (D) 揚・范・艾克 (Jan van Eyck)

() 49. 請問這是哪一位畫家的作品？



葉魚 (局部)
2010
44 X 59 cm

(A) 梁秀中 (B) 李重重 (C) 袁金塔 (D) 林章湖

() 50. 請問下列哪一件是亨利·盧梭 (Henri Rousseau) 的作品？



(A)



(B)



(C)



(D)