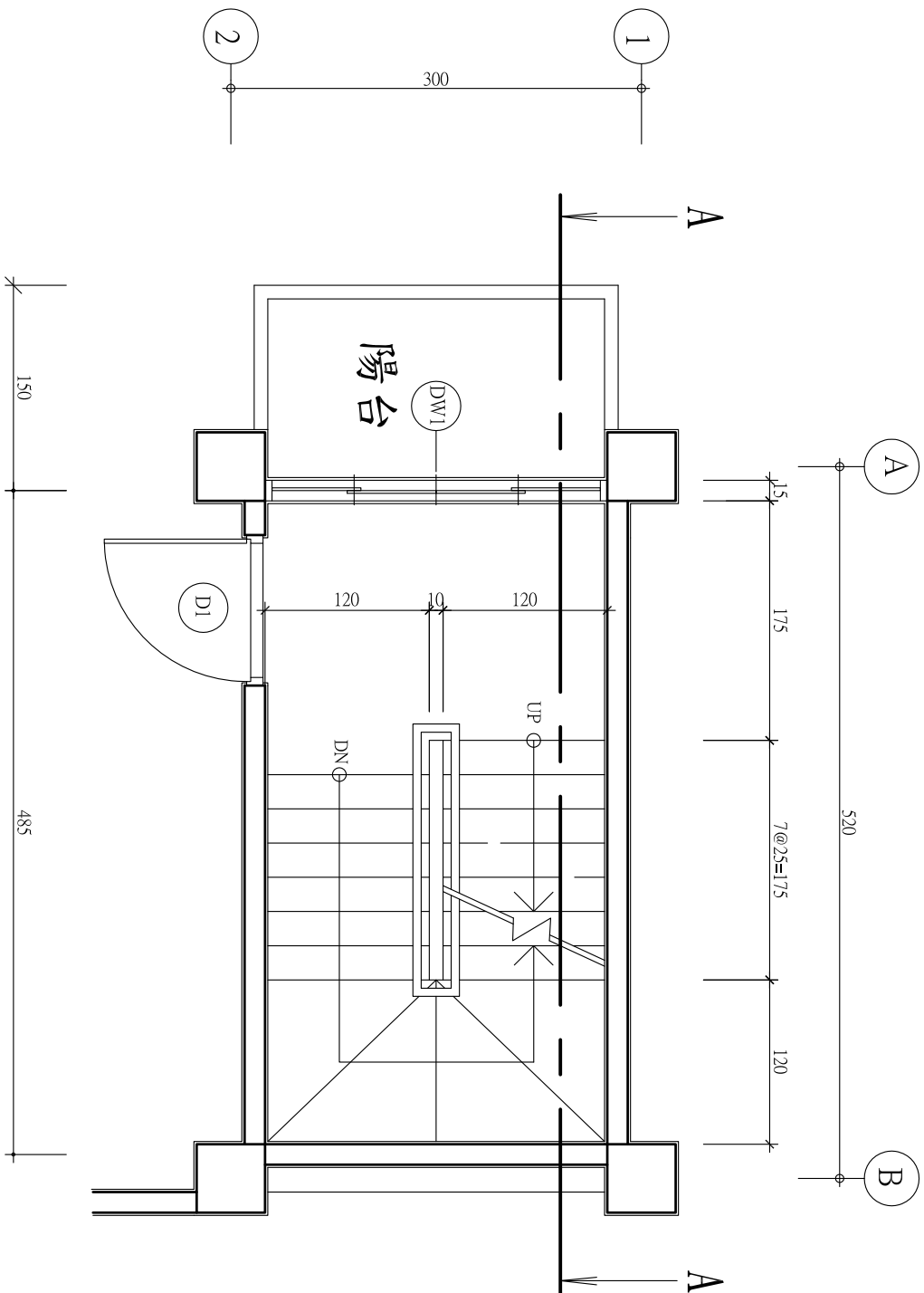


國立瑞芳高工101學年度第1次教師甄選
土木科 術科(手繪製圖項) 試題

測驗時間：90分鐘

試題一：請依樓梯平面圖繪製A-A標準層樓梯剖面圖。



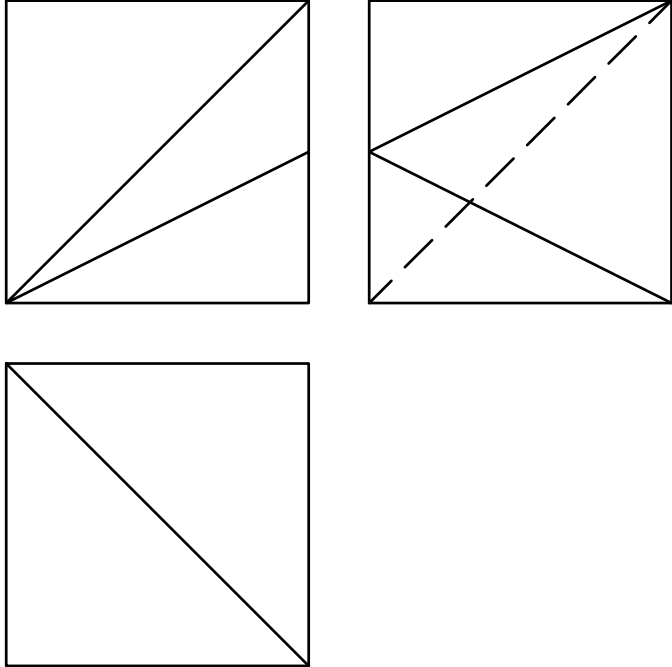
樓梯平面圖

試題說明：

- 1.繪製比例 S=1/30，請繪製於A2圖紙上。
- 2.構造尺寸(單位:cm)
(1)樓層高340 (2)柱尺寸 50*50 (3)梁尺寸 35*50
(4)陽台扶手高90 (5)RC牆厚:15 (6)樓版厚:12
- 3.門窗尺寸(單位:cm)
(1)D1 110*210 (2)DW1 250*250
- 4.其它未詳盡尺寸，請自行合理假設
- 5.裝修材料請自行合理假設

(1)

試題二：請依比例繪製 1. 三視圖 2. 等角圖於答案紙上。



(2)

