

101 學年度中區縣市政府教師甄選策略聯盟

國中地理科試題

選擇題（共 50 題，每題 2 分，共 100 分）

1. 日治時期有詩詞云：「當年書院號文開，課士今無山長來，武廟文祠香火冷，有誰整頓肯輸財。」此詩詞描寫之地點為：
①艋舺 ②鹿港 ③安平 ④旗津
2. 車籠埔斷層為臺灣主要的活動斷層之一，其通過下列哪處地形區之西緣？
①豐原丘陵 ②臺中盆地 ③八卦台地 ④斗六丘陵
3. 下列哪兩股洋流是北太平洋副熱帶迴旋（Subtropical gyre）中的涼、暖流？
①加那利洋流、科古拉斯洋流 ②秘魯洋流、本吉拉洋流 ③阿拉斯加洋流、親潮 ④加利福尼亞洋流、黑潮
4. 下列哪兩個亞太地區的國家，其境內受颱風侵襲的機率相對甚低？
(A)韓國 (B)秘魯 (C)紐西蘭 (D)新加坡。
①(A)(B) ②(C)(D) ③(A)(C) ④(B)(D)
5. 下列哪些地形主要由侵蝕作用所形成，常見裸露的基岩或為岩石碎屑部分覆蓋？
(A)島狀丘（Inselberg） (B)外洗扇（Outwash fan） (C)山足面(Pediment) (D)山扇面（Bajada）。
①(A)(B) ②(C)(D) ③(A)(C) ④(B)(D)
6. 臺灣最早成立的森林遊樂區是：
①棲蘭 ②溪頭 ③惠蓀 ④墾丁
7. 下列四個南美洲國家中，哪兩個國家是咖啡的主要生產國？
(A)秘魯 (B)智利 (C)阿根廷 (D)厄瓜多。
①(A)(B) ②(B)(C) ③(C)(D) ④(A)(D)
8. 都市中基本部門（Basic activities）與非基本部門（Non-basic activities）的人口比率（B/NB），一般而言具有下列哪項特徵？
①新都市的 B/NB 通常小於老都市 ②規模愈小的都市 B/NB 通常愈大 ③衛星都市的 B/NB 通常小於相同規模的獨立都市
④產業專業化程度較高的都市通常 B/NB 較小
9. 美國人口參考局預測非洲南部的人口成長率相對於整個非洲而言偏低，主要的原因是：
①工業化導致出生率降低 ②戰爭多促使死亡率增加 ③愛滋病導致死亡率增加 ④愛滋病促使出生率降低
10. 臺灣本島某地點以 TWD67 大地基準所測得之 TM 二度分帶座標為（247342.198,2652335.851）。此座標在 TWD97 大地基準下，其 TM 二度分帶座標最接近下列何者？
①（246513.609,2652129.936） ②（248170.787,2652129.936） ③（246513.609,2652541.766） ④（248170.787,2652541.766）
11. 下列哪種地圖投影較能兼顧形狀正確和面積相等兩項條件？
①羅賓森投影(Robinson projection) ②蘭伯特投影(Lambert conic projection) ③摩爾威投影(Mollweid projection)
④古氏分瓣投影(Goode's interrupted projection)
12. 埃及尼羅河的定期氾濫與其上游的氣候有關，請問其上游是屬於下列哪種氣候區？
①地中海型 ②熱帶季風 ③熱帶莽原 ④熱帶沙漠
13. 臺灣目前主要都市之人口性別比例常偏低，最有可能的因素是：
①重男輕女 ②戰爭 ③三級產業集中 ④老年人口比重高
14. 以下著名的地理學者中，何人曾撰《新大陸熱帶地區旅行記》刊行於世，並首創世界等溫線圖：
①洪保德（Alexander Von Humbolt） ②李特爾（Karl Ritter） ③白蘭士（Vidal de la Blache） ④戴維斯（W. M. Davis）
15. 西雙版納是下列哪一少數民族的自治州？
①傣族 ②彝族 ③傣族 ④苗族
16. 歷史上曾活動於清水隆起海岸平原的平埔族拍瀑拉族四大社群，其分布之地理範圍位於最北邊者為：
①牛罵社 ②沙轆社 ③水裡社 ④大肚社
17. 近年來在限制發展地區的經營管理上，通常採行分級分區管制方式，其中「核心區」係指依明確之目的（如重要性、脆弱性、集中性等）而需受到高度保護的地域，通常僅供科學研究和監測活動之進行。國家公園的管制分區中，其經營管理方式最接近核心區性質的是：
①生態保護區、一般管制區 ②一般管制區、特別景觀區 ③特別景觀區、史蹟保存區 ④生態保護區、史蹟保存區
18. 下列四種水系型態，何者主要受到急傾之軟硬岩互層、或密集並行的斷層區等地質構造特性的影響？
① ② ③ ④



19. 表 1 為「金磚四國」2011 年之出生率、死亡率和都市化程度資料。根據表中資料推斷，四個國家之人類發展指數（HDI）由大至小排列應是：
- ①甲乙丙丁 ②乙丙丁甲 ③丙丁甲乙 ④丁甲乙丙

表 1

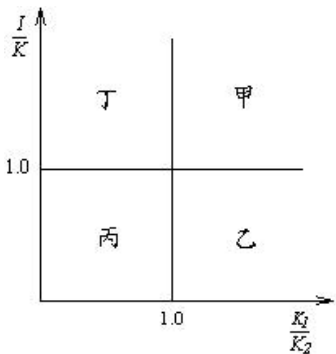
國家	出生率 (‰)	死亡率 (‰)	都市化程度 (%)
甲	20.60	7.43	30
乙	10.94	16.03	73
丙	17.48	6.38	87
丁	12.31	7.17	47

20. 若由芝加哥往西劃一直線至鹽湖城，則依序將通過哪些農業帶？
- (A)小麥與玉米帶 (B)酪農帶 (C)畜牧與灌溉農業帶。
- ①(A)(B)(C) ②(B)(A)(C) ③(C)(A)(B) ④(A)(C)(B)
21. 表 2 為東南亞某三個國家 2011 年的年齡結構狀況，依據人口轉型理論，這三個國家可能所處在的轉型階段由先而後排列依序應為：
- ①甲乙丙 ②乙丙甲 ③丙甲乙 ④乙甲丙

表 2

國家	年齡層人口比率 (%)		
	15 歲以下	15 歲至 64 歲	65 歲以上
甲	29.6	65.4	5.0
乙	36.7	59.6	3.7
丙	13.8	77.0	9.2

22. 1909 年 Weber, A.提出了工業區位理論，在此一理論中，工業的最佳設置點主要是由下列哪三項因素所決定？
- (A)原料成本 (B)運輸成本 (C)勞力成本 (D)規模經濟 (E)聚集經濟 (F)分工經濟。
- ①(A)(B)(D) ②(B)(C)(E) ③(C)(D)(F) ④(A)(E)(F)
23. 在臺灣原住民族中，那一族人數最多？
- ①阿美族 ②布農族 ③泰雅族 ④排灣族
24. 下列有關區域的相關內涵與概念之論述，何者最接近新區域地理學的觀點？
- ①區域是一種客觀的存在 ②區域特色是由人地交互作用之結果予以界定 ③區域是某群人在土地上建構社會關係的過程 ④區域研究透過距離及其衍生出來的空間概念理論化地表的空間結構
25. 若降雨強度、土壤入滲率（infiltration rate）、淺層土壤滲漏率（percolation rate）、深層土壤滲漏率分別以 I 、 K 、 K_1 、 K_2 表示，則右圖中何者表示飽和漫地流（saturated overland flow）的作用存在域？
- ①甲乙 ②乙丙 ③丙丁 ④甲丁

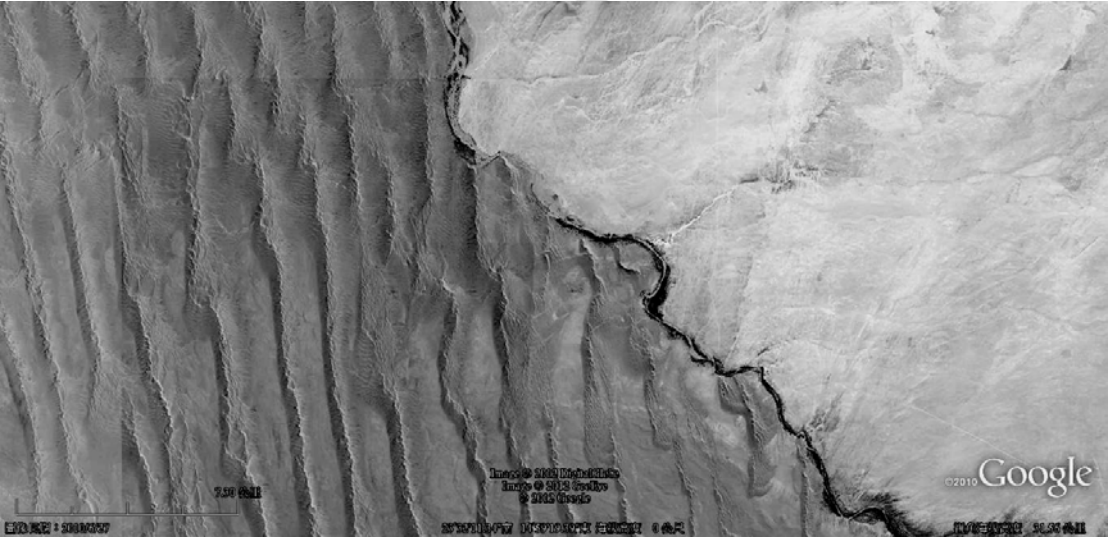


26-27 題為題組：

- 地名是瞭解一地的地理環境與歷史發展的重要資料。
26. 請問臺灣下列哪些地名具有過去被歐洲國家殖民的痕跡？
- ①三貂角 ②虎頭山 ③龍洞 ④貓空
27. 下列各組臺灣的地名中，何者昔日最可能具有血緣關聯的聚落？
- ①安溪寮、同安宅、紹安厝 ②三條崙、二灣、月眉 ③施厝坪、許厝港、張竹仔腳 ④風空、火燒莊、風櫃

28-30 題為題組：

下圖為 Google Earth 下載某地區的衛星影像，已知該區某地的坐標為 26° 13'S，27° 57'E。



28. 圖中位於左側區域是什麼地形最顯著？
- ①縱沙丘 ②山地 ③波蝕棚 ④槽湖

29. 衛星影像是右圖哪個地區的影子？
①甲 ②乙 ③丙 ④丁
30. 當地環境有何特徵？
①人口眾多 ②終日濕悶 ③日溫差大 ④水力充沛

31-33 題為題組：

圖 1 為中部地區某處的二萬五千分之一地形圖。

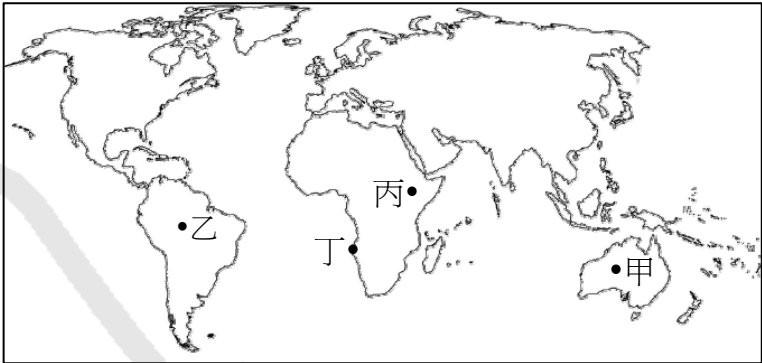
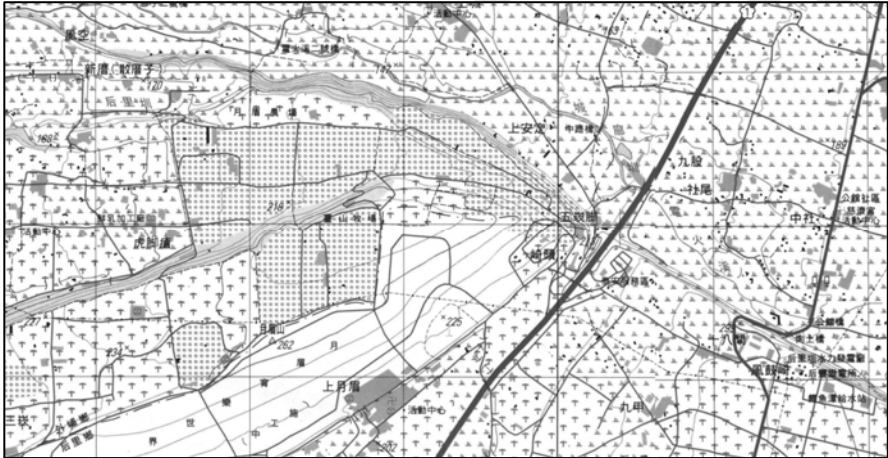


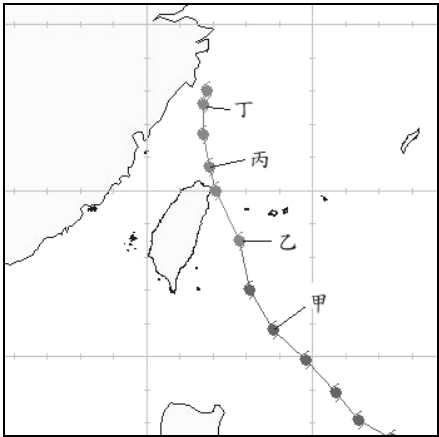
圖 1



31. 圖 1 的面積約為原圖比例：
①1/2 ②1/4 ③1/8 ④1/16
32. 高速公路東側的道路為何呈「ㄚ」型修築？
①人口密集 ②提高車行速度 ③減緩坡度 ④開發時間早
33. 沿高速公路南下，行經此處，西側可看到月眉育樂世界，該地地形有何特色？
①地處氾濫原 ②位河階緩坡 ③大安溪南北流貫 ④山高谷深

34-35 題為題組：

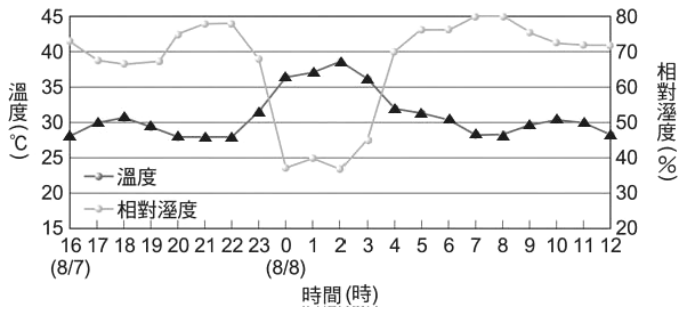
圖 2-(I)為某颱風路徑圖；圖 2-(II)為該颱風過境時，台東成功地區的溫度和相對濕度變化曲線。



(I)

圖 2

(II)



34. 請問該颱風移動至圖 2-(I)中哪個位置時，台東成功地區的氣溫和相對濕度，在 8/8 凌晨會出現如圖 2-(II)的變化？
①甲 ②乙 ③丙 ④丁
35. 台東成功地區出現的天氣現象成因為何？
①東北季風翻越海岸山脈，下山時獲得加速造成的強風 ②颱風環流跨越中央山脈，下坡之乾燥風絕熱增溫所致 ③夜間山坡輻射散熱較快，形成下滑的山風 ④西南季風迎風爬升，絕熱冷卻所致

36-38 題為題組：

從傳統的地圖學，直至今日的地理資訊系統，如何用一個有效的方法來表示各種地表空間的現象，乃是一個研究的重點。GIS 系統所處理的資料，包括空間資料與屬性資料二部分，而空間資料又分為向量式(vector)與網格式(raster)二種資料結構。

36. 有關向量及網格資料的敘述，下列何者正確？
(甲)在網格資料格式中，每個格子只能指定一個值，因此，不同的屬性必須存放在不同的格於之中 (乙)網格的大小(grid cell size)即代表網格的解析度(resolution)，網格愈大，解析度愈高，在圖形上所能展示的地物也愈多 (丙)在向量的資料格式中，地理資料(點、線、面)均是以一系列的點坐標來加以表示 (丁)向量資料結構有資料概括化的問題，比較不適合精度要求較高的業務
①甲乙 ②丙丁 ③甲丙 ④乙丁
37. 圖 3 中的空間屬性建立，應屬於哪些模式？
①向量模式 ②網格模式
③階層模式 ④關聯模式
38. 圖 3 中甲的數字應是：
①2 ②4 ③6 ④8

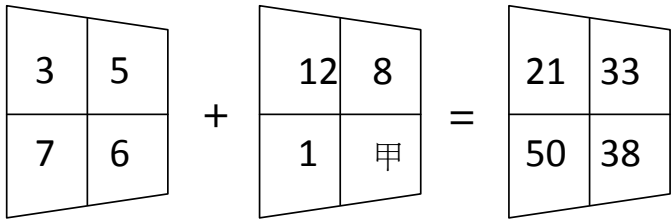


圖 3

39-40 題為題組：

臺灣港口眾多，各港開發時間早晚不一，圖 4 為 GoogleEarth 台灣某港口的影像，港區中的甲的座標為 $25^{\circ} 09'N, 121^{\circ} 23'E$ 。

39. 圖 4 最可能是哪個港？

- ①布袋港 ②東石港 ③台北港 ④鼻頭港

40. 圖 4 港口發展的有利條件為何？

- ①漂沙少 ②東北季風弱 ③距離都會區近 ④土地供給充足



圖 4

41-44 題為題組：

圖 5 為某產業的外觀，其為一地的重要基礎產業，產品眾多，製造方法複雜。

41. 該產業的上游廠主要分布於臺灣：

- ①高雄、雲林 ②彰化、台南 ③桃園、新竹 ④台中、嘉義

42. 該產業的特性為何？

- (甲)勞力密集 (乙)技術密集 (丙)資本密集 (丁)運送不易 (戊)垂直整合性低

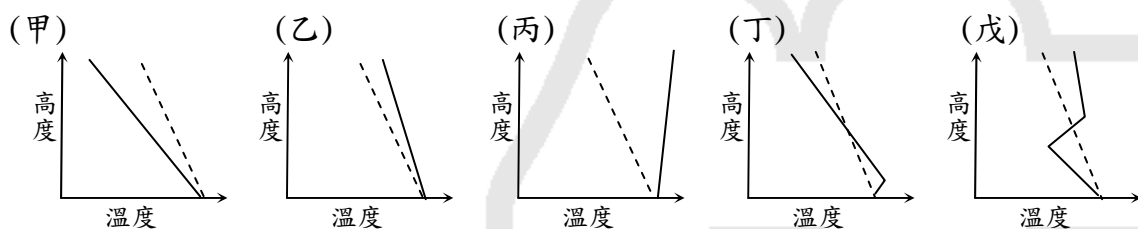
- ①甲乙丙 ②乙丙丁 ③丙丁戊 ④甲丁戊

43. 如何辨識該產業是否存在？

- ①聞到令人垂涎的甜香味 ②看到排列整齊高壓電塔

- ③看到建物高處火苗或煙 ④聽到隆隆震耳運作聲音

44. 工廠外部環境的溫度與高度的關係，有下列五種類型，圖中實線為環境遞減率，虛線為乾絕熱遞減率。其中哪兩種類型對地方居民干擾最大？



- ①甲戊 ②甲丁 ③乙丁 ④丙戊

45-47 題為題組：

第二次世界大戰後，一些城市藉由舉辦國際性大型賽事或展覽，有意識地引導城市建設和發展，刺激了一些新興產業的發展。

45. 台北與上海分別舉辦過花卉博覽會與世界博覽會，兩地展區選址的共同特色是：

- ①位在河流兩側 ②開發待更新的舊市區 ③緊臨國際機場 ④利用舊工業區廠房與用地

46. 下列哪個城市曾藉由舉辦奧運，興建了一系列地標性建築和高鐵，徹底改變了該地的天際線，並首先使用衛星直播方式，改變了奧運的運營模式，讓更多民眾觀賞，又可藉轉播費增加收入？

- ①1948 年倫敦 ②1964 年東京 ③1984 年洛杉磯 ④1988 年首爾

47. 主辦國若利用奧運效應，將賽事安排在歷史古蹟中，可強化該地黃金旅遊目的地之形象。其中摔跤、馬拉松賽事在下列哪個城舉行最具有此優勢？

- ①東京 ②巴賽隆納 ③羅馬 ④雪梨

48-50 題為題組：

1996 年在羅馬召開由糧農組織主持的世界糧食領袖會議上，186 個國家簽署同意了世界糧食保障的行動計畫和宣言，旨在到 2015 年使全世界受饑餓人口減半並制定實現全球糧食保障的辦法。

48. 從 60 年代初至今，全世界受饑餓的人數比例仍有約 20%。其主要原因為何？

- ①人口增長速度過快 ②區域性戰爭頻仍 ③全球暖化糧產不足 ④國際組織缺乏資金

49. 在長期鬧饑餓的地區，聯合國世界糧食計畫署提供了“以工代糧”的援助，幫助他們自力更生。在“以工代糧”項目進行過程中，依各地所需，提供不同的工作機會，減少對國際援助的依賴。請問在孟加拉最先考慮提供何種工作機會？

- ①建造梯田 ②種植森林 ③修建公路 ④修築堤壩

50. 自 1977 年以來，國際農業發展基金為 115 個國家提供貸款，為每位窮人提供 1 美元的貸款，國際農業發展基金動員捐助者和當地政府提供 2 美元的配套資金，總共投資為 222 億美元。請問此項小型貸款活動的意義是：

- ①讓借貸者可以自力更生 ②降低倒債風險 ③讓更多國家願意捐助 ④提高借貸者的儲蓄能力



圖 5

【試題結束】