

桃園縣 103 年國民中學新進教師甄選【專門科目：地理】試題卷

※注意事項：1、答案請畫在答案卡上，如寫在試題卷上一律不計分。

2、作答完畢，請將試題卷及答案卡一併交回。

3、本試題卷共 4 頁。

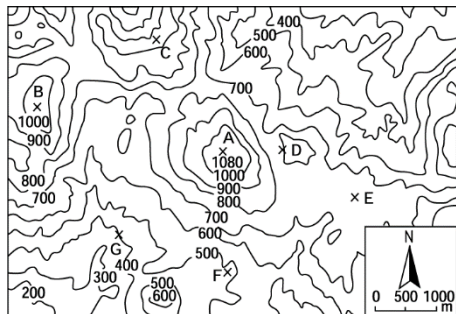
單一選擇題：請依照題意，從四個選項中選出一個正確或最佳的答案（共 50 題，每題 2 分，合計 100 分）

1. 英國的賽車谷以賽車活動及賽車產業群聚聞名於世，為英國與該地區帶來可觀的就業機會與財富。該地區的賽車產業群聚特色最適合以下哪兩項區域經濟術語來解釋？
甲、比較利益；乙、產業連鎖；
丙、聚集經濟；丁、產業慣性
①甲乙 ②甲丁 ③乙丙 ④丙丁
2. 中國四川盆地中的成都市 7 月均溫為 25.6℃，較重慶市 7 月均溫 28.6℃ 低了 3℃，影響兩地 7 月均溫差異的最主要因素為何？
①距海遠近 ②雨日多寡
③交通易達性 ④地勢起伏程度
3. 臺灣「領海」範圍劃定，係以「領海基點」連線所構成的「領海基線」為起始，向外延伸多遠距離的海域範圍？
①12 海浬 ②24 海浬 ③100 海浬 ④200 海浬
4. 2013 年 11 月 22 日正午 12:00 太陽照射到某都市一棟座正北朝南，且周邊開闊的獨棟市政廳大樓，此時太陽陰影朝正北，且陰影長度與整棟樓層高幾乎相等。此都市最可能是哪國首都？
①越南 ②挪威 ③紐西蘭 ④阿根廷
5. 下列哪個沙丘的部分範圍在 1960-1980 年之間，被分次開闢為石門水庫淹沒區安置戶與觀音工業區之基地？
①竹圍沙丘 ②草漯沙丘 ③永安沙丘 ④蚵殼港沙丘
6. 製作世界時區圖時，較適合採用哪種全球性的地圖投影方法？
①等積投影 ②圓柱投影 ③圓錐投影 ④方位投影
7. 深層海水產業被譽為 21 世紀的藍金，目前重點開發產業包括：飲料生產、水產養殖、食品加工、製藥、觀光休閒等。臺灣的深層海水產業以宜蘭南澳地區發展起步較早，南澳地區發展該產業相對臺灣其他地區的最主要優勢為何？
①腹地廣大 ②物價便宜
③交通便利 ④原料質量俱佳
8. 西亞地區在兩大板塊擠壓帶造成之隆起山地下方（如伊拉克境內兩河流域的上游地帶）的地理位置，因斷層作用所形成的山麓沖積扇，從古沿用至今的最重要農業灌溉技術為何？
①滴灌 ②坎兒井 ③修築水庫 ④開鑿深水井
9. 下列哪種情況會使均夷河流發生「侵蝕基準面下移」的回春作用？
①大陸地殼下拗 ②冰河時期結束後
③河流襲奪之改向河 ④水庫大壩下游河段
10. 臺灣某傳統聚落名為「烏塗窟」，通常反映該聚落所在地附近一帶的環境特性為何？
①黑色頁岩山丘 ②低窪排水不良
③緊鄰黑頭翁棲地 ④山頭長年烏雲罩頂
11. 在臺灣，「台地土壤中的鹽基物質受長期淋溶作用而流失，土層中氧化鐵比例提高，使土色偏紅赭」；「台地土壤經過水稻耕作，使得表土鐵質流失，而呈現缺少氧化鐵的土色」。這兩種使土層中鐵質「存」、「流」的淋溶作用，可由下列哪種土壤化學特性來解釋？
①土壤粘重，透水性不佳
②氧化鐵難溶，亞鐵易溶
③土壤偏酸，土壤物質易溶
④高溫多雨，風化作用強烈
12. 中國雲南西雙版納等地的傣族與泰國泰族間的語言與文化具有密切的關係，傣/族的分布與遷徙主要循著哪一條水系的流域區活動？
①紅河 ②西江 ③瀾滄江 ④金沙江
13. 臺灣之年降水量名列世界前茅，每人分配到的可再生水資源量也接近全球的平均值。但受制於地理環境影響，使南部地區偶見乾旱發生。此「地理環境」包括哪些項目？
甲、年平均降水量偏少；
乙、每人平均用水量偏多；
丙、年平均蒸發散量偏高；
丁、南部地區有長達半年乾季；
戊、地質、地形不易留存降水量
①甲乙 ②乙丙 ③丙丁 ④丁戊
14. 印度半島德干高原西北部雖地處熱帶，卻擁有肥沃的「黑棉土」。根據板塊分布位置及母質對土壤肥沃度的影響，推斷黑棉土的土壤母質應為下列何者？
①花崗岩 ②玄武岩 ③安山岩 ④石灰岩
15. 非洲境內部族觀念比人種重要，各部族間有共同的語言、共同的傳統生活習慣，同一部族凝聚力很強，但今日非洲常出現同一部族分布在不同國家的現象，造成此一現象的原因為：
①饑荒不斷
②人口過多，政府協助移居他國
③宗教信仰不同，各自獨立
④各地區獨立時，依列強勢力範圍劃定國界

16. 廈門市思明區之「區」的行政區位階為何？
①縣級 ②鄉鎮級 ③地區級 ④經濟開發區

17. 下列何者可稱之為均質文化區？
(甲)臺大醫院的服務範圍；(乙)台中市都會區；
(丙)季風氣候區； (丁)中地的服務範圍；
(戊)伊斯蘭教文化區。
①甲丁 ②乙丙 ③丙戊 ④甲戊

18. 大年於如圖所示地區進行地理實察，拿出羅盤量測，發現他在圖中最高峰的西南方，而B點約在他的N30°W方位。請問大年的位置最接近圖上哪一點？
①A ②B ③C ④D



19. 以生產PVC粉起家的臺塑企業不只兼營製造PVC管、皮包、雨衣等產品的塑膠加工業，也兼營煉油、輕油裂解等石化工業。請問其最主要的目的為何？
①穩定原料供應與產品銷售
②利於大量生產，降低成本
③方便自動化生產
④欲壟斷市場

20. 1970年代南韓、臺灣、香港、新加坡成為亞洲新興工業區，二、三級產業快速成長，被喻為「亞洲四小龍」。請問造成這些區域經濟成長的共同原因是：
①開發轉口貿易
②培植大型工業集團
③出口導向的工業政策
④開放且自由化的市場經濟

21. 某地區位於中南美洲，因為天然條件優越，物產相當豐富，因此又被稱為「加勒比海的珍珠」。該地區的蔗糖為相當重要的經濟物資，輸出量為世界之冠。請問上文所述的國家，最可能為下列何者？
①墨西哥 ②古巴 ③秘魯 ④阿根廷

22. 歐洲哪一氣候區一月均溫在0°C以上，為全球冬溫最顯著的「正偏差」區。加上水氣豐沛，使本區冬暖夏涼，降雨充沛，雨日多，雲霧也多？
①溫帶海洋性氣候 ②溫帶地中海型氣候
③溫帶大陸性氣候 ④寒帶氣候

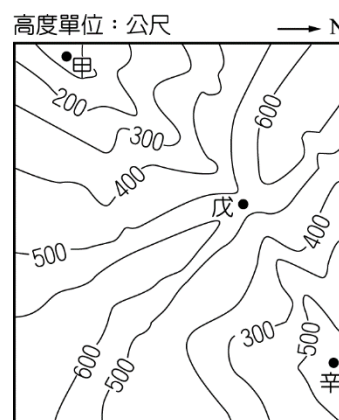
23. 澳洲有多種大異於其他地區的珍稀原生動植物，是其發展觀光事業的基礎之一。請問該國能擁有此種特殊資源的主要原因為何？
①長期遠離其他陸塊，物種獨立演化
②中、西部沙漠廣大，阻隔物種接觸
③原住民不以採集狩獵為生
④地廣人稀，人類對自然界的干擾較少

24. 「十年前，漁夫查吉在柬埔寨洞里薩湖（金邊湖）辛苦兩天，就可以有一百八十多公斤的漁獲；現在，工作五天後，他的小船上僅有二十幾公斤的漁獲，還不夠支付這趟捕魚所消耗的油料等開支。」請問洞里薩湖漁獲減少，最可能的原因是：
①三峽水壩的興工，影響中南半島湖泊的沉積物減少
②瀾滄江的興建水電站，造成下游地區生態環境的變化
③漁獲在經濟效益的前提下，逐漸被花卉種植取代
④綠色革命的影響，糧產成為主要的外銷物產，漁產相對萎縮

25. 自民國73年起，政府積極鼓勵臺灣農民實施稻田轉作，最主要的目的是：
①充裕禽畜飼料的供應
②方便土地重劃的實施
③緩和米糧生產過剩的問題
④解決南部地區的缺水問題

26. 小華在政府出版的經建版地形圖（1:50,000）及像片基本圖（1:5,000）上，使用同一項儀器度量東北角海岸國家風景區的海岸線長度，換算為實地距離後，發現二者有明顯的差距，請問最可能的原因為何？
①海岸地形變遷 ②地圖的簡括化
③度量儀器的誤差 ④地圖繪製不精確

27. 下圖等高線地形圖中的甲～辛兩地之間若欲修築一條公路，最佳的路線是經過戊區，原因是「戊」區所在是屬於何種地形？
①鞍部 ②河階 ③峽谷 ④沖積扇



28. 南非素以礦產著名，諸如金礦、鑽石礦及白金礦等。其之所以有這麼多礦藏，與下列何者最有關係？
①地質多斷層
②地層褶曲作用強烈
③地層為古老的結晶性基岩
④岩層排列整齊

29. 紐西蘭在一月與七月時，都有迷人的景色吸引日本觀光客前來。請問這些觀光者一月、七月在紐西蘭進行的活動分別是：
①賞雪、避暑 ②磯釣、衝浪
③避寒、滑雪 ④打獵、牧羊

30. 該地人民在溝道中修建淤地壩，使荒溝變成人造小平原，不但增加耕地面積，且淤泥養份高，農作物的產量較高，因此當地廣泛地流傳著：「溝裡築道牆，攔泥又收糧」、「寧種一畝溝、不種十畝坡」。文中描述的地區，應是位於下列何處？

- ①東北平原 ②黃土高原 ③華北平原 ④四川盆地

31. 英國在 1966~1976 年間因經濟發展停滯，而有「英國病」之稱，下列哪些是「英國病」之現象？

- (甲)失業率持續攀升；
(乙)工資不斷上漲；
(丙)礦產資源枯竭，廠房老舊；
(丁)服務業人口比例逐漸下降。以上正確的是：

- ①甲乙丙 ②甲丙丁 ③甲乙丁 ④乙丙丁

32. 「亞洲北部→「甲」→阿拉斯加→「乙」→落磯山東麓→「丙」→墨西哥高原→「丁」→安地斯山脈→「戊」→玻利維亞」為早期印地安人進入美洲之遷徙路線；路線當中以「群島架構而成之冰凍陸橋」及「火山、沼澤、雨林密布之路橋」兩處地理環境最為險惡，請問這兩處路橋，依其相對位置，應分別出現於路徑中的何處？

- ①甲乙 ②乙丙 ③甲丁 ④丙丁

33. 東沙國家公園之設立最主要目的是為了保護何種地形？

- ①裙礁 ②環礁 ③堡礁 ④峰礁

34. 「充實地方醫療院所的設備，使病患可就近看診；在附近學區就讀，不越區就學；強化地方藝文活動的軟硬體設施，讓居民不需湧入都會區，造成都會區的擁擠。」以上所述與下列哪一個人文地理學的理論概念最相似？

- ①區域分工 ②中地理論 ③時空壓縮 ④環境負載力

35. 巴西立法，規定在全國加油站的汽油中添加最高 25% 的乙醇，目前全國超過一半的新車使用乙醇做為燃料。乙醇汽油對環境的汙染程度僅為傳統汽油的 30%，可減少 25% 的一氧化碳、二氧化碳排放量，並降低碳氫、氮氧化合物等有害物質的排放。請問：巴西之所以能立法規定以乙醇作為替代能源，是因為自己能夠大量生產，其主要原料為何？

- ①木薯 ②葡萄 ③玉米 ④甘蔗

36. 下列哪一句子是對「降雨變率」最好的詮釋？

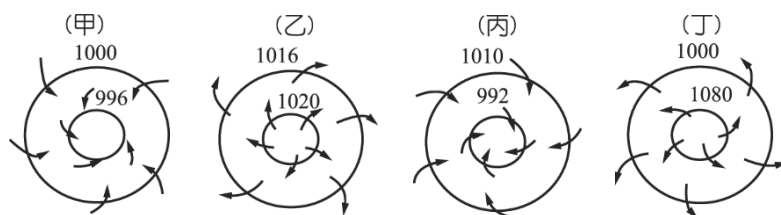
- ①莫拉克颱風在高雄山區，三天降了 2600 公釐以上的雨量，造成嚴重水災
②一時陰風怒吼，一時朝陽送暖，令人捉摸不定
③臺灣諺語：「一月寒死豬，二月寒死牛，三月寒死耕田夫」
④伊基圭位居智利北部，曾有連續十四年不下雨的紀錄，但之後的一年，一陣雨就下了 65 公釐，還鬧水災

37. 南美洲地塊呈倒三角形，愈向南邊陸地愈來愈小，這個特色和下列哪一地理現象關係最密切？

- ①造成安地斯山脈末端陸沉入海
②使南美洲缺乏溫帶大陸性氣候
③使西風能深入，帶來大量降雨
④使周圍洋流影響深遠

38. 胡適的父親胡傳曾任職台東直隸州知州，在他的日記上寫著：「是日，颱風夾大雨自東北橫空捲地而來，勢甚猛烈……山水正漲，海潮外湧，互相抵擊，漫溢氾濫，遍地皆水……昭忠祠被風吹倒，州署營房被倒者 16 間……」此時其氣流形式最可能為下列哪一項？

- ①甲 ②乙 ③丙 ④丁



39. 根據報導：「山西大同是中國第一大煤礦產地，不斷升起的濃煙，肥了經濟，瘦了環保，濃煙帶來難以彌補的傷害。溫室效應氣體排放量排行榜 1、2 名，就是美國和中國，但兩國都還沒簽署限制排放量的□，要真正改善全球暖化，就看誰先展現誠意。」文中的空格應填入哪一個答案？

- ①〈生物多樣性公約〉 ②〈北大西洋公約〉
③〈京都議定書〉 ④〈華盛頓公約〉

40. 下列哪一條公約的簽定，目的即在逐步禁止氟氯碳化物的使用，以有效控制臭氧洞的繼續擴大？

- ①《蒙特婁議定書》
②《氣候變化綱要公約》
③《京都議定書》
④《二十一世紀行動綱領》

41. 超抽地下水可能導致下列哪些環境問題？

- (甲)海水入侵(乙)地層下陷(丙)沿海地區土壤鹽化
(丁)海岸堆積(戊)海岸離水，正確的是：
①甲乙丙 ②甲乙丁 ③乙丙丁 ④乙丙戊

42. 經建會預估，台灣老年人口比例將於民國 107 年升到 14%，高齡化的速度與日本差不多，但比歐美平均快了一倍以上，人口老化的速度明顯加快的原因最主要有於：(A) 少子化 (B) 嬰兒死亡率降低 (C) 平均壽命延長 (D) 自然增加率上升。

以上正確的選項為：

- ①(A)(B) ②(B)(C)
③(A)(C) ④(C)(D)

43. 臺灣國家公園的選定，主要參考下列哪幾項條件？

- (甲)具有特殊景觀，或重要生態系統、生物多樣性棲地者；(乙)具有重要之文化資產及史蹟，其自然及人文環境富有文化教育意義者；(丙)具有地廣人稀之低度開發，保有相對完整之地理環境者；(丁)具有天然育樂資源，風貌特異者。以上正確的是：
①甲乙丙 ②甲乙丁 ③甲丙丁 ④乙丙丁

44. 若想要針對高雄港附近海岸環境變遷進行研究，在使用 GIS 系統時，只要將不同時期的地圖轉換下列哪三項資料，使其一致，即可進行疊圖分析？

- (甲)坐標系統；(乙)圖例；(丙)比例尺；
(丁)等高線間距；(戊)投影系統。「正確」的是：
①甲丙戊 ②乙丙戊 ③甲丙丁 ④甲乙戊

45. 彰化社頭的織襪工業以家庭代工，取代工廠一貫化作業方式，具有哪些經營優勢？
- 甲、降低廠房、機器等固定成本
 - 乙、可快速反應市場變化，更新產品設計
 - 丙、工資可壓低至接近中國的工資水準
 - 丁、使生產更具彈性，小量和量大的訂單均可承接
 - 戊、原料、半成品與產品間的運輸成本可以降低。
- 正確的是：
- ①甲乙丁 ②乙丙戊 ③丙丁戊 ④甲丁戊

第 46-47 為題組

下圖是巴基斯坦的土壤鹽化示意圖。請回答下列問題：



46. 造成土壤鹽化的主因和下列哪一項農業活動有關？
- ①輪種作物 ②灌溉 ③焚林 ④施肥
47. 圖中的區域其氣候類型最接近下列何者？
- ①高地氣候 ②熱帶季風 ③溫帶沙漠 ④熱帶沙漠

第 48-50 為題組

「當飛機升到 300 公尺的高度時，映入眼簾的是散落在廣大無垠地面上的刺槐及洋槐等矮灌木叢，在上面棲息了許多狷羚、羚羊、胡狼、袋狼等野生動物。天氣是如此灼熱，真希望堆在天邊的積雨雲層趕快飄過來，賜予大地生命的活水。」請問：



48. 文中所描述的景觀應出現於圖中的哪一地點？
- ①甲 ②乙 ③丙 ④丁
49. 對於該地景觀的描述，下列敘述何者正確？
- ①動物均具有垂直分層覓食與棲息的習慣
 - ②這裡的樹木均是樹幹低而多結，樹皮較厚，葉片小且硬，具有蠟質
 - ③樹冠成簇，有明顯層次
 - ④乾季較長，土壤缺水，只能支持散生的喬木
50. 文中所提的降雨最可能是下列哪一種？
- ①氣旋雨 ②對流雨 ③地形雨 ④鋒面雨