

正本

檔 號：

保存年限：

## 中國鋼鐵股份有限公司 函

地址：高雄市小港區中鋼路1號

承辦人：蔡振元

電話：07-8021111 分機：5798

電子信箱：197350@mail.csc.com.tw

受文者：國立嘉義大學

發文日期：中華民國113年04月11日

發文字號：中鋼A1字第1130000361J號

速別：普通件

密等及解密條件或保密期限：

附件：中鋼公司113年資工工程師徵才介紹.pdf

主旨：本公司刻正辦理「資工工程師」徵才，請惠予轉知符合資格人員報名，請查照。

說明：

一、有關旨揭招募報名資格條件如下：

(一) 貴校之大學或碩士資工相關科系畢業生(應屆畢業生可)。

(二) 「相關科系」之採認，係指大學以上之修業期限內所修習課程，與資工專業科目至少有1科名稱相同或相近，且取得3個學分以上者。

(三) 前述資工專業科目包含程式設計、資料庫系統、網路資訊、計算機概論等4個科目。在校資工專業科目成績，學士成績單須有1科達70分或B(含B-)級以上，或碩士成績單須有1科達80分或A(含A-)級以上。

(四) 英文多益成績550分以上，或相當之英文檢定成績，最晚須於面試前提供。

二、報名事宜說明如下：

(一) 113年5月21日前於Google表單填寫相關資料(網址：<https://forms.gle/8jvPA7AYQsy93jT59>)，並提供下列文件至電子信箱：197350@mail.csc.com.tw。

1、大學以上核章註明畢業成績之全份學業成績單。

2、英文檢定證明。

(二) 檢附本公司簡介供參。

三、本公司將另行通知符合資格者進行後續甄試事宜。

正本：國立嘉義大學

副本：

電	子	公	文
交	換		章

## ——批核軌跡及意見——



# 中鋼公司113年資工工程師 徵才簡介

人力資源處

# 目錄

- 1 中鋁簡介
- 2 招募資格條件
- 3 待遇及福利





# 01 中鋼簡介

# 國內最大鋼鐵公司

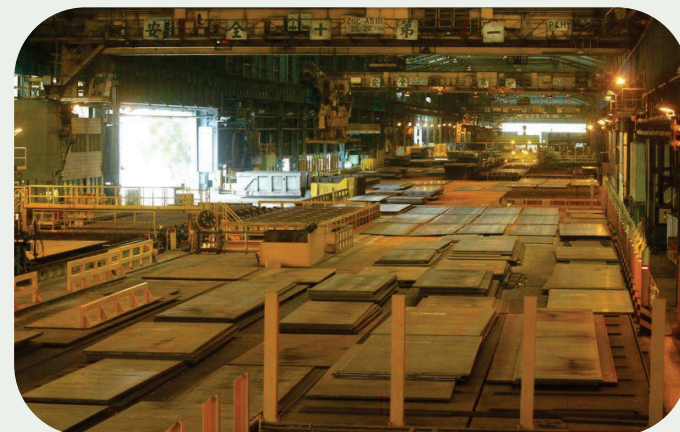
- 成立於民國60年12月
- 資本額：1,577.3億
- 位置：廠區位於高雄市小港區  
總部大樓位於高雄市前鎮區
- 員工人數：約9,700人
- 民國111年合併稅前淨利約232.6億元。



- 主要產品為鋼板、條鋼、線材、熱軋、冷軋、電鍍鋅鋼捲、電磁鋼捲及熱浸鍍鋅鋼捲等鋼品。
- 產品約58.9%內銷，41.1%外銷，國內市占率逾50%，為目前國內最大鋼鐵公司；外銷主要對象為東南亞、歐洲、日本。



鋼捲



鋼板



線材

# 集團版圖：五大事業群



## 鋼鐵事業

中鋼公司  
中鴻鋼鐵  
中龍鋼鐵  
中鋼馬來西亞  
中鋼日鐵越南  
中鋼印度



## 工程事業

中鋼結構  
中宇環保  
中鋼機械  
中冠資訊



## 工程材料

中鋼碳素化學  
中聯資源  
中鋼鋁業  
高科磁技  
常州中鋼精密鍛材



## 物流投資

中鋼運通  
中貿國際  
中盈投資開發  
中鋼保全  
中欣開發



## 綠能事業

興達海基  
中鋼光能  
中能發電  
高雄捷運



# 中鋼精神

團隊

企業



踏實

求新

願景：

「智慧創新、綠能減碳、價值共創，成為永續成長的卓越企業。」

# 獲得獎項



## 1111 幸福企業



富比世2019年全球最佳雇主獎



## 02 招募資格條件

# 資格條件

1. 貴校之大學或碩士資工相關科系畢業生(應屆畢業可)。
2. 英文舊制多益成績550分以上，或相當之英文檢定成績，最晚須於面試前提供。
3. 資工專業科目包含**程式設計**、**資料庫系統**、**網路資訊**、**計算機概論**等4個科目。在校資工專業科目成績，學士成績單須有1科達70分或B(含B-)級以上，或碩士成績單須有1科達80分或A(含A-)級以上。



# 03 待遇及福利

## 福利待遇(1)

1. 基本薪給：**NT\$40,000元**，試用期滿合格者有調薪機會。
2. 人員於進入公司後表現優秀者前7年，每年皆有調薪機會，調薪幅度與績效表現高度相關，調幅約為1%~8%之間。
3. 視市場薪資動態及經營狀況決定辦理年度調薪與否，近10年每年平均調幅約3%。

## 福利待遇(2)

4. 每月依營運獲利情況核發產銷盈餘獎金。
5. 每年依營運獲利情況及員工績效表現核發獎金及員工酬勞。
6. 每年彈性福利金16,000元、旅遊補助6,000元、四節代金合計5,500元、生日禮金1,000元。

產業類別	公司代號	公司名稱	非擔任主管職務之全時員工資訊						每股盈餘 (元/股)
			員工薪資 總額(仟元)	員工人數- 年度平均(人)	員工薪資- 平均數(仟元/人)		員工薪資- 中位數(仟元/人)		
					111年	110年	111年	110年	
鋼鐵工業	2002	中鋼	15,437,602	9,681	1,595	2,360	1,495	2,226	1.15

\*相關資料可參閱：公開資訊觀測站

<https://mops.twse.com.tw/mops/web/t100sb15>





## 福利設施

1

職工福利社

2

三個餐廳

3

736間單身宿舍

4

健身館

(含游泳池、健身房、桌/撞球室等)

5

閱覽室



14樓單身宿舍



宿舍大廳



健身館



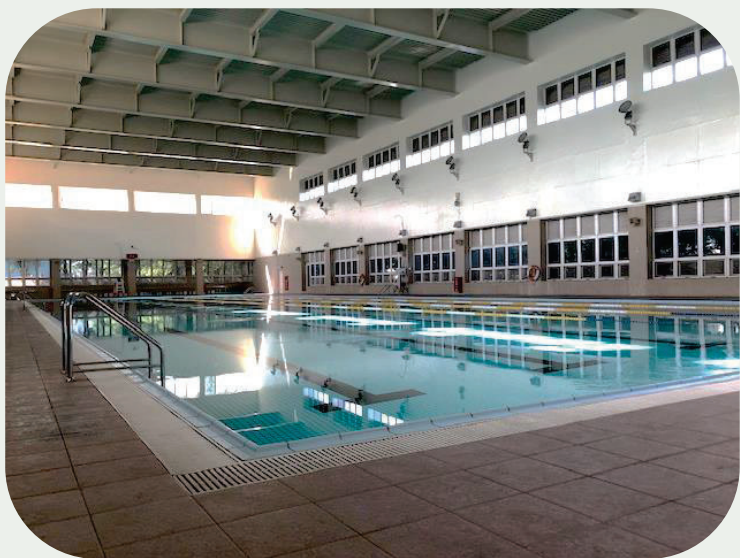
集團會館



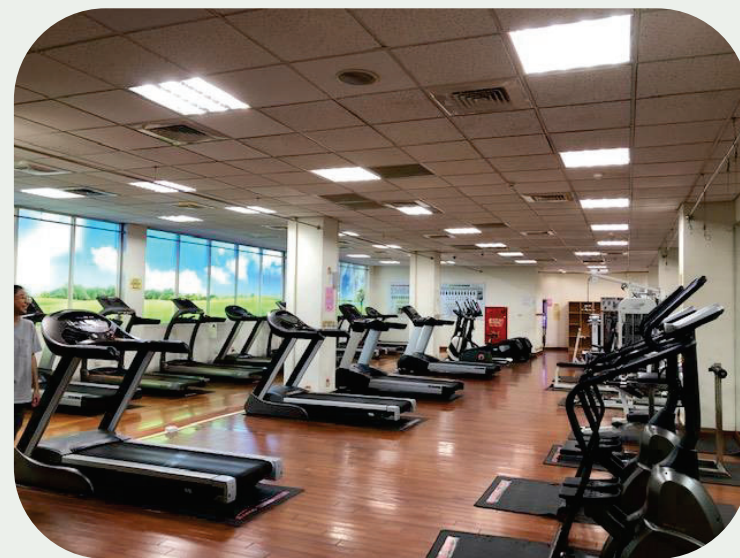
餐廳



福利社



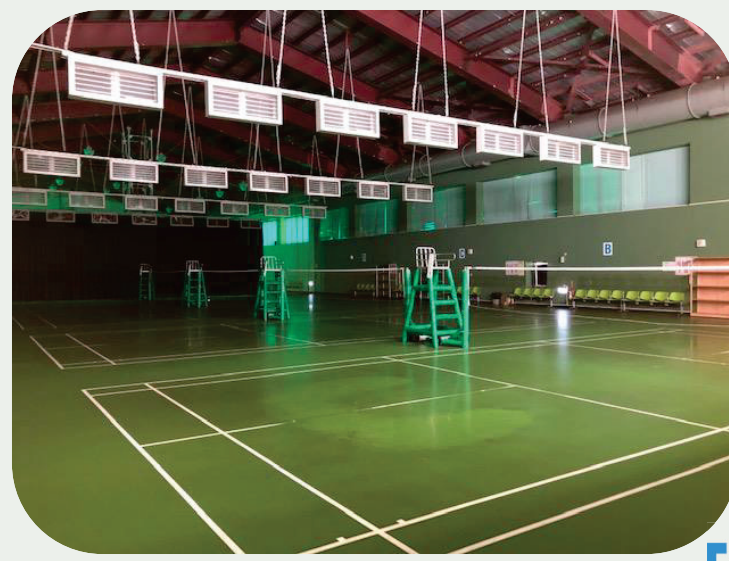
游泳池



健身房



桌球室



羽球場  
排球場  
籃球場

1

結婚補助  
3,000元/對

2

新生兒祝賀禮金  
5,000~12,000元/胎

3

子女教育獎助學金  
500~9,500元

4

年終摸彩

5

附設幼兒園

6

交通福利  
22條線上下班交通車

7

持股信託

獎勵金：月提存總金額之30%

## 其他福利



幼兒園





## 研習進修

- ✓ 自行進修學分費補助
  1. 與工作及業務發展具有關聯之進修課程。
  2. 每學分補助750元，每人至多補助40學分。
- ✓ 外國語文訓練補助

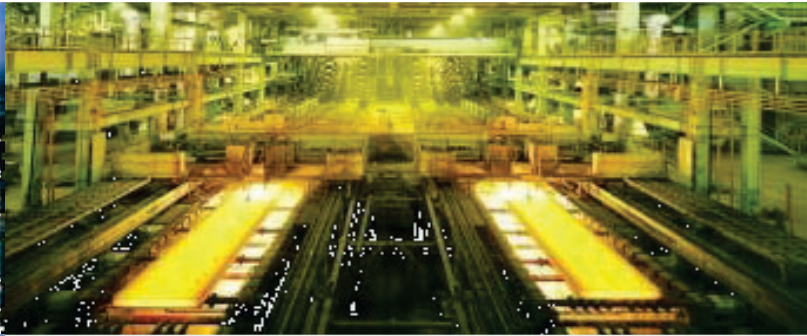
訓練補助時數分為二類：英語類與日語及其他語文類，各類訓練補助時數上限均為一千小時。
- ✓ 約2,600門線上課程  
(另有空中英語教室、巨匠美日語數位學院學習平台)



## 優於法規之假別

- ✓ 新進人員特別假，服務滿3個月即給予1日特休
- ✓ 婚假9日
- ✓ 產檢假8日  
久任服務假，服務滿20年即享有1日、後續每10年給予1日。





中鋼招考 加入鋼好

加入中鋼 鐵定最夯