

國 立 嘉 義 大 學

107學年度畢業後3年流向
調查分析報告

資料彙整：學生職涯發展中心

中 華 民 國 1 1 1 年 1 2 月 1 2 日

目 錄

壹、畢業流向.....	1
貳、就業條件.....	20
參、學習回饋.....	30
附表一：107 學年度畢業後 3 年畢業生流向.....	41
附表二：107 學年度畢業後 3 年畢業生之平均月收入.....	48
附表三：107 學年度畢業後 3 年畢業生工作職業類型.....	56
附表四：107 學年度畢業後 3 年畢業生工作內容與原就讀系、所、學位學程之專業訓練課程的符合程度.....	64

表目錄

表 1-1 100-107 學年度學士班畢業後 3 年流向表.....	1
表 1-2 100-107 學年度進修學士班畢業後 3 年流向表.....	2
表 1-3 100-107 學年度學士班畢業後 3 年任職機構性質表.....	3
表 1-4 100-107 學年度進修學士班畢業後 3 年任職機構性質表.....	4
表 1-5 100-107 學年度學士班畢業後 3 年之平均月收入表.....	5
表 1-6 100-107 學年度進修學士班畢業後 3 年之平均月收入表.....	6
表 1-7 100-107 學年度學士班畢業後 3 年工作職業類型表.....	7
表 1-8 100-107 學年度進修學士班畢業後 3 年工作職業類型表.....	8
表 1-9 100-107 學年度學士班畢業生畢業後是否曾轉換過公司表.....	9
表 1-10 100-107 學年度進修學士班畢業生畢業後是否曾轉換過公司表.....	9
表 1-11 100-107 學年度研究所碩士班畢業後 3 年流向表.....	10
表 1-12 100-107 學年度進修碩士班畢業後 3 年流向表.....	11
表 1-13 100-107 學年度研究所博士班畢業後 3 年流向表.....	11
表 1-14 100-107 學年度研究所碩士班畢業後 3 年之任職機構性質表.....	12
表 1-15 100-107 學年度進修碩士班畢業後 3 年之任職機構性質表.....	13
表 1-16 100-107 學年度研究所博士班畢業後 3 年之任職機構性質表.....	14
表 1-17 100-107 學年度研究所碩士班畢業後 3 年之平均月收入表.....	15
表 1-18 100-107 學年度進修碩士班畢業後 3 年之平均月收入表.....	16
表 1-19 100-107 學年度研究所博士班畢業後 3 年之平均月收入表.....	16
表 1-20 100-107 學年度研究所碩士班畢業後 3 年之工作職業類型表.....	17

表 1-21	100-107 學年度進修碩士班畢業後 3 年工作職業類型表.....	18
表 1-22	100-107 學年度研究所博士班畢業後 3 年工作職業類型表.....	18
表 1-23	100-107 學年度研究所碩士班畢業生畢業後是否曾轉換過公司表.....	19
表 1-24	100-107 學年度進修碩士班畢業生畢業後是否曾轉換過公司表.....	19
表 1-25	100-107 學年度研究所博士班畢業生畢業後是否曾轉換過公司表.....	20
表 2-1	100-107 學年度學士班畢業後 3 年之專業能力與工作所要求的相符程度表.....	20
表 2-2	100-107 學年度進修學士班畢業後 3 年之專業能力與工作所要求的相符程度.....	21
表 2-3	100-107 學年度學士班畢業後 3 年之工作內容是否需要具備專業證照表.....	22
表 2-4	100-107 學年度進修學士班畢業後 3 年之工作內容是否需要具備專業證照表.....	22
表 2-5	100-107 學年度學士班畢業後 3 年之工作整體滿意度表.....	23
表 2-6	100-107 學年度進修學士班畢業後 3 年之工作整體滿意度表.....	23
表 2-7	100-107 學年度研究所碩士班畢業後 3 年之專業能力與工作所要求的相符程度表.....	24
表 2-8	100-107 學年度進修碩士班畢業後 3 年之專業能力與工作所要求的相符程度表.....	25
表 2-9	100-107 學年度研究所博士班畢業後 3 年之專業能力與工作所要求的相符程度表.....	26
表 2-10	100-107 學年度研究所碩士班畢業後 3 年之工作內容是否需要具備專業證照表.....	27
表 2-11	100-107 學年度進修碩士班畢業後 3 年之工作內容是否需要具備專業證照表.....	27
表 2-12	100-107 學年度研究所博士班畢業後 3 年之工作內容是否需要具備專業證照表.....	27
表 2-13	100-107 學年度研究所碩士班畢業後 3 年之工作整體滿意度表.....	28
表 2-14	100-107 學年度進修碩士班畢業後 3 年之工作整體滿意度表.....	29
表 2-15	100-107 學年度研究所博士班畢業後 3 年之工作整體滿意度表.....	29
表 3-1	100-107 學年度學士班畢業後 3 年之工作內容與原就讀系所專業訓練之相符程度表.....	30
表 3-2	100-107 學年度進修學士班畢業後 3 年之工作內容與原就讀系所專業訓練之相符程度表.....	31
表 3-3	100-107 學年度學士班畢業後 3 年是否規劃進修或準備考試或其他證照表.....	32
表 3-4	100-107 學年度進修學士班畢業後 3 年是否規劃進修或準備考試或其他證照表.....	32
表 3-5	100-107 學年度學士班畢業後 3 年學生認為在學期間哪些「學習經驗」對工作有幫助表.....	33
表 3-6	100-107 學年度進修學士班畢業後 3 年學生認為在學期間哪些「學習經驗」對工作有幫助表.....	33

表 3-7	100-107 學年度學士班畢業後 3 年學生覺得，學校除了教授專業知識外，應加強學生 哪些能力才能做好工作.....	34
表 3-8	100-107 學年度進修學士班畢業後 3 年學生學得，學校除了教授專業知識外，應加強 學生哪些能力才能做好工作.....	34
表 3-9	100-107 學年度研究所碩士班畢業後 3 年之工作內容與專業訓練之相符程 度表.....	35
表 3-10	100-107 學年度進修碩士班畢業後 3 年之工作內容與專業訓練之相符程 度表.....	35
表 3-11	100-107 學年度研究所博士班畢業後 3 年之工作內容與專業訓練之相符 程度表.....	36
表 3-12	100-107 學年度畢業後 3 年研究所碩士班規劃進修或準備考試或其他證 照表.....	37
表 3-13	100-107 學年度畢業後 3 年進修碩士班規劃進修或準備考試或其他證照 表.....	37
表 3-14	100-107 學年度畢業後 3 年研究所博士班規劃進修或準備考試或其他證 照表.....	38
表 3-15	100-107 學年度研究所碩士班畢業後 3 年認為在學期間哪些「學習經驗」 對工作有幫助表.....	38
表 3-16	100-107 學年度進修碩士班畢業後 3 年認為在學期間哪些「學習經驗」對 工作有幫助表.....	39
表 3-17	100-107 學年度研究所博士班畢業後 3 年認為在學期間哪些「學習經驗」 對工作有幫助表.....	39
表 3-18	100-107 學年度研究所碩士班畢業後 3 年學生覺得學校，除了教授專業知 識外，應加強學生哪些能力才能做好工作表.....	40
表 3-19	100-107 學年度進修碩士班畢業後 3 年學生覺得學校，除了教授專業知識外，應加 強學生哪些能力才能做好工作表.....	40
表 3-20	100-107 學年度研究所博士班畢業後 3 年學生覺得學校，除了教授專業知識外，應加強 學生哪些能力才能做好工作表.....	40

圖目錄

圖 1-1	100-107 學年度學士班畢業後 3 年流向分析圖.....	2
圖 1-2	100-107 學年度進修學士班畢業後 3 年流向分析圖.....	2
圖 1-3	100-107 學年度學士班畢業後 3 年任職機構性質圖.....	3
圖 1-4	100-107 學年度進修學士班畢業後 3 年任職機構性質圖.....	4
圖 1-5	100-107 學年度學士班畢業後 3 年之平均月收入圖.....	5
圖 1-6	100-107 學年度進修學士班畢業後 3 年之平均月收入圖.....	6
圖 1-7	100-107 學年度研究所碩士班畢業後 3 年流向分析圖.....	10
圖 1-8	100-107 學年度進修碩士班畢業後 3 年流向分析圖.....	11
圖 1-9	100-107 學年度研究所博士班畢業後 3 年流向分析圖.....	12
圖 1-10	100-107 學年度研究所碩士班畢業後 3 年任職機構性質圖.....	13
圖 1-11	100-107 學年度進修碩士班畢業後 3 年任職機構性質圖.....	13

圖 1-12	100-107 學年度研究所博士班畢業後 3 年任職機構性質圖.....	14
圖 1-13	100-107 學年度研究所碩士班畢業後 3 年平均月收入圖.....	15
圖 1-14	100-107 學年度進修碩士班畢業後 3 年平均月收入圖.....	16
圖 1-15	100-107 學年度研究所博士班畢業後 3 年平均月收入圖.....	17
圖 2-1	100-107 學年度學士班畢業後 3 年之專業能力與工作所要求的相符程度圖.....	21
圖 2-2	100-107 學年度進修學士班畢業後 3 年之專業能力與工作所要求的相符程度圖.....	21
圖 2-3	100-107 學年度學士班畢業後 3 年之工作整體滿意度圖.....	23
圖 2-4	100-107 學年度進修學士班畢業後 3 年之工作整體滿意度圖.....	24
圖 2-5	100-107 學年度研究所碩士班畢業後 3 年之專業能力與工作所要求的相符程度圖.....	25
圖 2-6	100-107 學年度進修碩士班畢業後 3 年之專業能力與工作所要求的相符程度圖.....	25
圖 2-7	100-107 學年度研究所博士班畢業後 3 年之專業能力與工作所要求的相符程度圖.....	26
圖 2-8	100-107 學年度研究所碩士班畢業後 3 年之工作整體滿意度圖.....	28
圖 2-9	100-107 學年度進修碩士班畢業後 3 年之工作整體滿意度圖.....	29
圖 2-10	100-107 學年度研究所博士班畢業後 3 年之工作整體滿意度圖.....	30
圖 3-1	100-107 學年度學士班畢業後 3 年之工作內容與原就讀系所專業訓練之相符程度圖.....	31
圖 3-2	100-107 學年度進修學士班畢業後 3 年之工作內容與原就讀系所專業訓練之相符程度圖.....	31
圖 3-3	100-107 學年度研究所碩士班畢業後 3 年之工作內容與專業訓練之相符程度圖.....	35
圖 3-4	100-107 學年度進修碩士班畢業後 3 年之工作內容與專業訓練之相符程度圖.....	36
圖 3-5	100-107 學年度研究所博士班畢業後 3 年之工作內容與專業訓練之相符程度圖.....	36

前 言

本調查係使用本校「校友資訊網」之「畢業校友流向調查」來進行，以電話訪問方式為主，自行上網填報為輔，調查時程自 111 年 6 月 7 日起至 111 年 10 月 31 日止，調查對象為本校 107 學年度本國籍畢業後 3 年學生。學生事務處學生職涯發展中心依據問卷結果撰寫成此分析報告，期作為本校及各系就業輔導、培育人才的參考。本報告分為畢業流向、就業條件以及學習回饋等 3 部份。

壹、畢業流向

依畢業生之所屬學制區分為大學部及碩、博士班，其中大學部包含學士班及進修學士班，碩博士班則包含研究所碩士班、進修碩士班及研究所博士班。

一、大學部

(一)畢業後 3 年流向

依據本校 107 學年度畢業後 3 年學生流向調查資料，分析學士班畢業流向，學士班畢業生人數為 1,737 人，流向調查完成數為 1,109 份。由表 1-1 顯示，107 學年度學士班畢業生有 81% 進入職場、11% 進修中、1% 服役中。

進修學士班畢業 3 年就業流向調查如表 1-2，107 學年度進修學士班畢業人數為 448 人，流向調查完成數為 262 份，107 學年度進修學士班畢業生有 90% 進入職場。

表 1-1 100-107 學年度學士班畢業後 3 年流向表

學年 度	畢業 數	填答 數	就業 人數 比例	進修中 人數 比例	服役中 人數 比例	準備考試 人數 比例	家管 人數 比例	找工作 人數 比例	其他 人數 比例
100	1748	1147	781 68%	137 12%	115 10%	50 4%	4 0%	38 3%	22 2%
101	1770	1130	763 68%	174 15%	82 7%	42 4%	5 0%	30 3%	34 3%
102	1763	846	641 76%	78 9%	61 7%	34 4%	2 0%	21 2%	9 1%
103	1704	1026	768 75%	107 10%	75 7%	31 3%	7 1%	15 1%	23 2%
104	1764	1065	843 79%	98 9%	33 3%	32 3%	12 1%	33 3%	14 1%
105	1743	1093	838 77%	129 12%	17 2%	47 4%	5 0%	42 4%	15 1%
106	1743	1123	899 80%	111 10%	13 1%	46 4%	9 1%	25 2%	20 2%
107	1737	1109	896 81%	123 11%	19 2%	33 3%	2 0%	20 2%	16 1%
總計	13972	8539	6429 75%	957 11%	415 5%	315 4%	46 1%	224 3%	153 2%

備註：

1. 畢業人數僅計算本國籍學生，資料來源為本校校友資訊網。
2. 流向調查數以完整填答本項次為基準。
3. 就業人數包含全職工作與部分工時、服役包含服役中或等待服役中、準備考試包含準備國內研究所、出國留學、證照、公務人員等考試、其他包含不想找工作、生病等等原因未就業者。

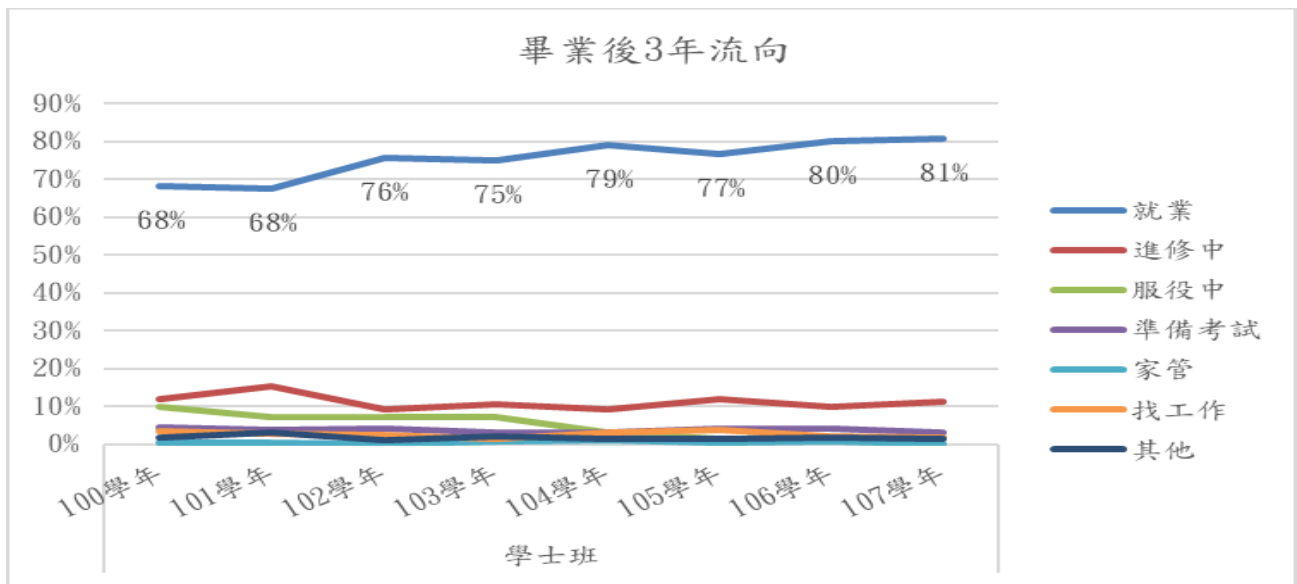


圖 1-1 100-107 學年度學士班畢業後 3 年流向分析圖

表 1-2 100-107 學年度進修學士班畢業後 3 年流向表

學年度	畢業人數	填答人數	就業		進修中		服役中		準備考試		家管		找工作		其他	
			人數	比例	人數	比例	人數	比例	人數	比例	人數	比例	人數	比例		
100	448	268	226	84%	7	3%	8	3%	7	3%	5	2%	4	1%	11	4%
101	458	263	225	86%	13	5%	1	0%	6	2%	4	2%	3	1%	11	4%
102	425	175	163	93%	3	2%	0	0%	2	1%	2	1%	4	2%	1	1%
103	407	199	167	84%	13	7%	5	3%	2	1%	6	3%	3	2%	3	2%
104	404	212	193	91%	7	3%	0	0%	3	1%	4	2%	4	2%	1	0%
105	395	238	209	88%	11	5%	0	0%	4	2%	8	3%	3	1%	3	1%
106	417	241	219	91%	9	4%	0	0%	4	2%	3	1%	3	1%	3	1%
107	448	262	237	90%	10	4%	0	0%	2	1%	3	1%	3	1%	7	3%
總計	3402	1858	1639	88%	73	4%	14	1%	30	2%	35	2%	27	1%	40	2%

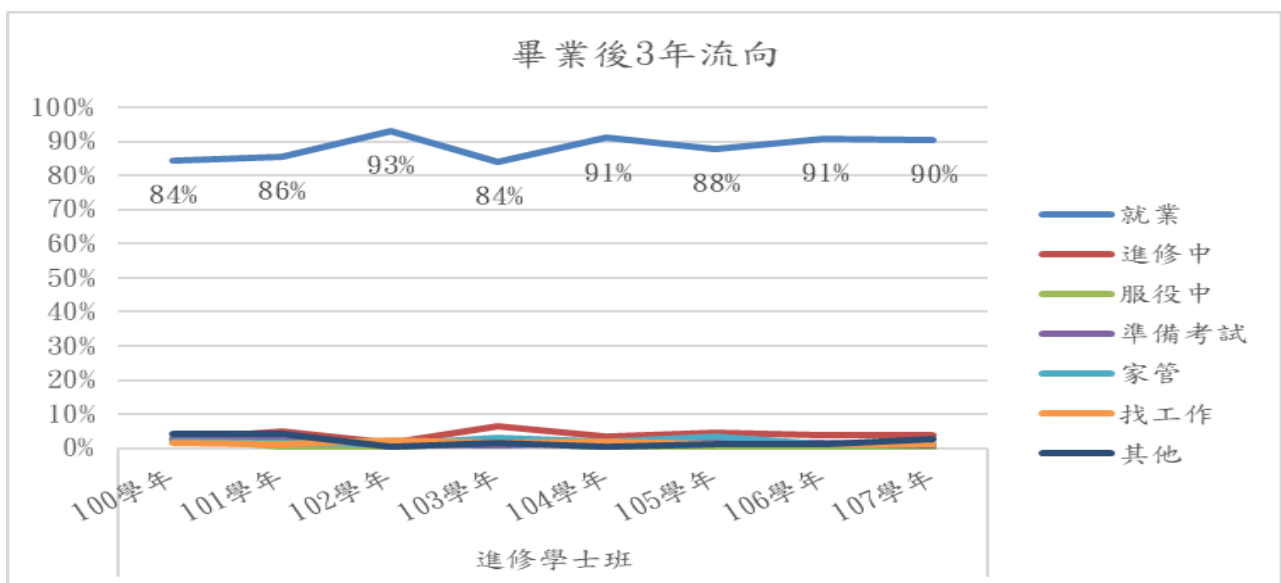


圖 1-2 100-107 學年度進修學士班畢業後 3 年流向分析圖

(二)畢業後3年之任職機構性質

107學年度大學部畢業後3年畢業生之任職機構性質，如表1-3，學士班畢業生畢業後3年於企業工作之比例為60%、於學校工作之比例為19%、於政府部門工作者則有9%。

進修學士班畢業後3年之任職機構性質，如表1-4，於企業工作者為67%、於政府部門工作者為8%。

表1-3 100-107學年度學士班畢業後3年任職機構性質表

學年度	就業數	企業		政府部門		學校		非營利機構		創業		自由工作者		其他工作	
		人數	比例	人數	比例	人數	比例	人數	比例	人數	比例	人數	比例	人數	比例
100	781	520	67%	76	10%	143	18%	11	1%	14	2%	5	1%	12	2%
101	763	480	63%	84	11%	133	17%	12	2%	10	1%	17	2%	27	4%
102	641	355	55%	54	8%	130	20%	34	5%	20	3%	17	3%	31	5%
103	768	446	58%	88	11%	145	19%	26	3%	19	2%	19	2%	25	3%
104	843	495	59%	106	13%	124	15%	37	4%	16	2%	26	3%	39	5%
105	838	511	61%	92	11%	139	17%	32	4%	16	2%	23	3%	25	3%
106	899	556	62%	97	11%	151	17%	30	3%	19	2%	11	1%	35	4%
107	896	537	60%	83	9%	170	19%	29	3%	13	1%	34	4%	30	3%
總計	6429	3900	61%	680	11%	1135	18%	211	3%	127	2%	152	2%	224	3%

備註：企業包括民營企業或國營企業..等、政府部門包括職業軍人、學校包含各級公私立學校、自由工作者係指以接案維生或個人服務，例如撰稿人..等。

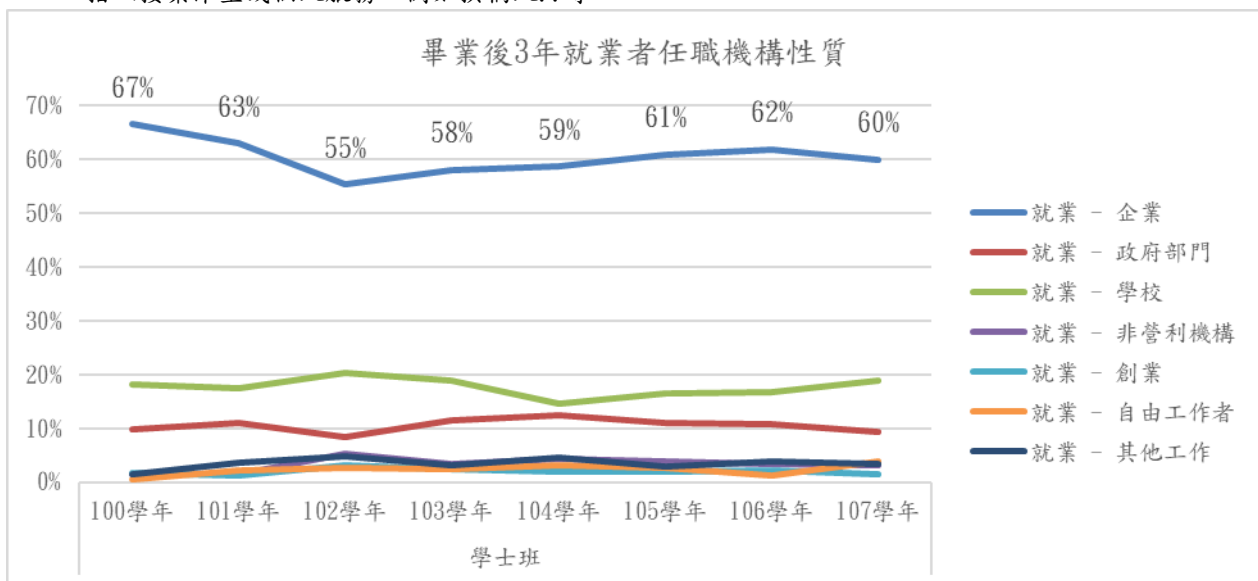


圖1-3 100-107學年度學士班畢業後3年任職機構性質圖

表 1-4 100-107 學年度進修學士班畢業後 3 年任職機構性質表

學年 度	就業 數	企業		政府部門		學校		非營利機 構		創業		自由工作 者		其他工作	
		人數	比例	人數	比例	人數	比例	人數	比例	人數	比例	人數	比例	人數	比例
100	226	176	78%	22	10%	10	4%	2	1%	4	2%	3	1%	9	4%
101	225	146	65%	15	7%	24	11%	8	4%	13	6%	10	4%	9	4%
102	163	103	63%	15	9%	9	6%	11	7%	7	4%	12	7%	6	4%
103	167	110	66%	16	10%	10	6%	6	4%	9	5%	6	4%	10	6%
104	193	131	68%	21	11%	12	6%	3	2%	12	6%		0%	14	7%
105	209	141	67%	30	14%	7	3%	7	3%	9	4%	6	3%	9	4%
106	219	131	60%	26	12%	13	6%	7	3%	13	6%	13	6%	16	7%
107	237	159	67%	19	8%	13	5%	8	3%	14	6%	8	3%	16	7%
總計	1639	1097	67%	164	10%	98	6%	52	3%	81	5%	58	4%	89	5%

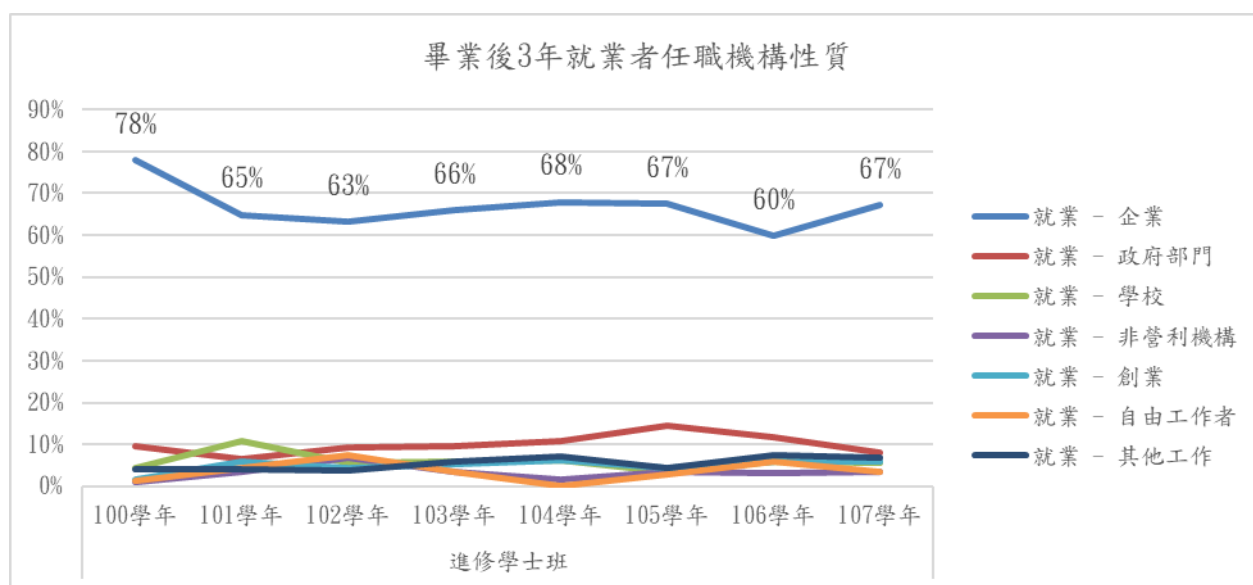


圖 1-4 100-107 學年度進修學士班畢業後 3 年任職機構性質圖

(三)畢業後3年之平均月收入

107學年度畢業後3年畢業生之平均月收入，如表1-5，學士班畢業生畢業後3年平均月收入，以40,001元至49,000元佔28%最多、34,001元至40,000元佔27%次之。進修學士班畢業生畢業後3年畢業生之平均月收入，如表1-6，28,001元至34,000元者佔27%最多。

表1-5 100-107學年度學士班畢業後3年之平均月收入表

學年度	就業數	22,000元以下		22,001元至28,000元		28,001元至34,000元		34,001元至40,000元		40,001元至49,000元		49,001元至60,000元		60,001元至70,000元		70,001元至80,000元		80,001元以上	
		人數	比例	人數	比例	人數	比例	人數	比例	人數	比例	人數	比例	人數	比例	人數	比例	人數	比例
100	781	11	1%	52	7%	125	16%	186	24%	190	24%	43	6%	7	1%	1	0%	166	21%
101	763	11	1%	37	5%	155	20%	205	27%	196	26%	44	6%	6	1%	5	1%	104	14%
102	641	29	5%	83	13%	163	25%	127	20%	157	24%	51	8%	17	3%	6	1%	8	1%
103	768	27	4%	87	11%	192	25%	204	27%	179	23%	49	6%	17	2%	3	0%	10	1%
104	843	23	3%	123	15%	208	25%	180	21%	192	23%	71	8%	21	2%	7	1%	18	2%
105	838	22	3%	72	9%	196	23%	198	24%	204	24%	91	11%	22	3%	14	2%	19	2%
106	899	22	2%	66	7%	194	22%	222	25%	224	25%	107	12%	30	3%	14	2%	20	2%
107	896	25	3%	46	5%	168	19%	245	27%	254	28%	79	9%	35	4%	21	2%	23	3%
總計	6429	170	3%	566	9%	1401	22%	1567	24%	1596	25%	535	8%	155	2%	71	1%	368	6%

備註：1. 平均月收入為每月固定(經常)性收入，含固定津貼、交通費、膳食費、水電費、按月發放之工作(生產、績效、業績)獎金及全勤獎金等收入。2. 100-101學年度有不方便提供之選項。

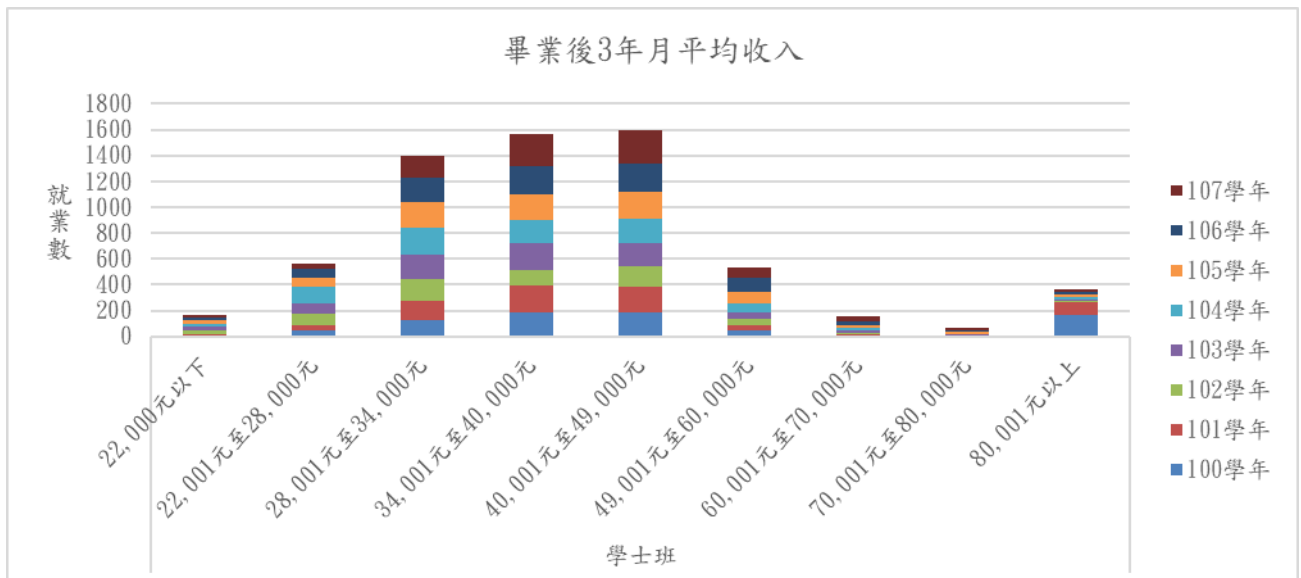


圖1-5 100-107學年度學士班畢業後3年之平均月收入圖

表 1-6 100-107 學年度進修學士班畢業後 3 年之平均月收入表

學年度	就業數	22,000 元以下		22,001 元至 28,000 元		28,001 元至 34,000 元		34,001 元至 40,000 元		40,001 元至 49,000 元		49,001 元至 60,000 元		60,001 元至 70,000 元		70,001 元至 80,000 元		80,001 元以上	
		人數	比例	人數	比例	人數	比例	人數	比例	人數	比例	人數	比例	人數	比例	人數	比例	人數	比例
100	226	1	0%	29	13%	47	21%	41	18%	35	15%	11	5%	1	0%		0%	61	27%
101	225	4	2%	25	11%	57	25%	57	25%	39	17%	13	6%	2	1%	2	1%	26	12%
102	163	3	2%	30	18%	48	29%	44	27%	19	12%	9	6%	6	4%		0%	4	2%
103	167	8	5%	42	25%	33	20%	38	23%	21	13%	17	10%	6	4%		0%	2	1%
104	193	2	1%	39	20%	64	33%	36	19%	23	12%	19	10%	4	2%		0%	6	3%
105	209	3	1%	55	26%	62	30%	35	17%	31	15%	14	7%	2	1%	1	0%	6	3%
106	219	8	4%	38	17%	68	31%	40	18%	36	16%	20	9%	5	2%	3	1%	1	0%
107	237	7	3%	33	14%	64	27%	41	17%	51	22%	27	11%	5	2%	3	1%	6	3%
總計	1639	36	2%	291	18%	443	27%	332	20%	255	16%	130	8%	31	2%	9	1%	112	7%

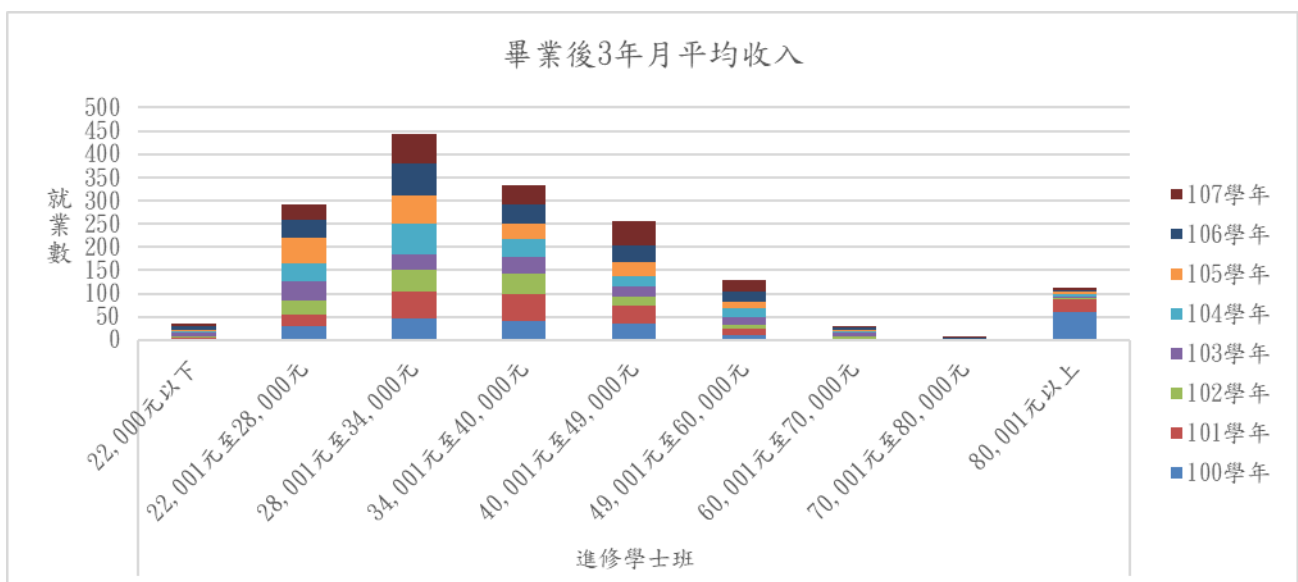


圖 1-6 100-107 學年度進修學士班畢業後 3 年之平均月收入圖

(四)畢業後3年之工作職業類型

107學年度畢業後3年畢業生之工作職業類型，如表1-7顯示，學士班畢業生畢業後3年以從事教育與訓練類之比例為22%為最多，天然資源、食品與農業類佔11%次之；進修學士班，如表1-8顯示，以天然資源、食品與農業類佔19%最多、行銷與銷售類佔14%次之。

表1-7 100-107學年度學士班畢業後3年工作職業類型表

工作職業類型	100學年	101學年	102學年	103學年	104學年	105學年	106學年	107學年	總計
建築營造類	7%	4%	2%	3%	4%	4%	4%	4%	4%
製造類	8%	6%	5%	6%	9%	8%	8%	8%	7%
科學、技術、工程、數學類	11%	17%	14%	12%	11%	13%	13%	11%	13%
物流運輸類	2%	2%	2%	1%	2%	2%	1%	2%	2%
天然資源、食品與農業類	12%	9%	9%	11%	10%	13%	14%	11%	11%
醫療保健類	2%	2%	3%	3%	2%	3%	3%	2%	2%
藝文與影音傳播類	3%	4%	3%	3%	5%	3%	2%	3%	3%
資訊科技類	6%	5%	6%	4%	8%	7%	9%	8%	7%
金融財務類	3%	5%	6%	7%	7%	5%	8%	6%	6%
企業經營管理類	3%	4%	5%	4%	3%	2%	3%	3%	3%
行銷與銷售類	6%	7%	9%	6%	7%	7%	6%	7%	7%
政府公共事務類	8%	5%	8%	7%	7%	7%	6%	5%	6%
教育與訓練類	22%	22%	22%	22%	17%	20%	19%	22%	21%
個人及社會服務類	5%	4%	4%	4%	3%	3%	2%	4%	4%
休閒與觀光旅遊類	2%	6%	1%	3%	3%	3%	1%	1%	2%
司法、法律與公共安全類	1%	1%	1%	2%	2%	1%	1%	1%	1%

表 1-8 100-107 學年度進修學士班畢業後 3 年工作職業類型表

工作職業類型	100 學年	101 學年	102 學年	103 學年	104 學年	105 學年	106 學年	107 學年	總計
建築營造類	10%	5%	4%	5%	6%	9%	7%	7%	7%
製造類	15%	6%	4%	13%	5%	11%	8%	12%	9%
科學、技術、 工程、數學類	10%	9%	8%	12%	13%	10%	15%	6%	10%
物流運輸類	3%	2%	2%	2%	4%	2%	2%	2%	2%
天然資源、食 品與農業類	10%	14%	10%	16%	13%	10%	15%	19%	14%
醫療保健類	2%	4%	4%	1%	2%	3%	4%	3%	3%
藝文與影音傳 播類	1%	4%	4%	1%	2%	1%	2%	2%	2%
資訊科技類	1%	2%	4%	0%	5%	3%	1%	1%	2%
金融財務類	2%	6%	7%	5%	10%	8%	11%	11%	7%
企業經營管理 類	6%	5%	4%	2%	5%	4%	2%	3%	4%
行銷與銷售類	8%	7%	20%	12%	10%	12%	10%	14%	11%
政府公共事務 類	12%	6%	6%	7%	6%	8%	6%	5%	7%
教育與訓練類	6%	12%	9%	8%	7%	6%	11%	7%	8%
個人及社會服 務類	6%	8%	8%	7%	7%	6%	3%	5%	6%
休閒與觀光旅 遊類	7%	9%	4%	8%	3%	4%	5%	3%	5%
司法、法律與 公共安全類	1%	0%	0%	1%	3%	3%	0%	1%	1%
總計	100%	100%	100%	100%	100%	100%	100%	100%	100%

(五) 畢業後是否曾經轉換過公司

107 學年度畢業生畢業後就業者是否曾轉換過公司，如表 1-9 顯示，學士班畢業生畢業後未曾轉換過公司者佔 66%，曾轉換過公司者佔 34%，轉換過公司者以轉換 1 份者佔 54% 為最多，轉換 2 份者佔 28% 次之；進修學士班，如表 1-10 顯示，未曾轉換過公司者佔 54%，曾轉換過公司者佔 46%，轉換過公司者以轉換 1 份者佔 50% 為最多，轉換 2 份者佔 28% 次之。

表 1-9 100-107 學年度學士班畢業生畢業後是否曾轉換過公司表

畢業 學年 度	就 業 人 數	未曾轉換 過公司		曾轉換過 公司		曾轉換過公司者轉換工作次數									
						約 1 份		約 2 份		約 3 份		約 4 份		約 5 份	
		人數	比例	人數	比例	人數	比例	人數	比例	人數	比例	人數	比例	人數	比例
100	781	500	64%	281	36%	150	53%	87	31%	35	12%	7	2%	2	1%
101	763	476	62%	287	38%	163	57%	93	32%	27	9%	3	1%	1	0%
102	641	410	64%	231	36%	125	54%	73	32%	22	10%	6	3%	5	2%
103	768	482	63%	286	37%	177	62%	70	24%	27	9%	8	3%	4	1%
104	843	530	63%	313	37%	167	53%	101	32%	36	12%	4	1%	5	2%
105	838	527	63%	311	37%	179	58%	85	27%	42	14%	3	1%	2	1%
106	899	565	63%	334	37%	199	60%	91	27%	29	9%	10	3%	5	1%
107	896	590	66%	306	34%	166	54%	87	28%	39	13%	10	3%	4	1%

表 1-10 100-107 學年度進修學士班畢業生畢業後是否曾轉換過公司表

畢業 學年 度	就 業 人 數	未曾轉換 過公司		曾轉換過 公司		曾轉換過公司者轉換工作次數									
						約 1 份		約 2 份		約 3 份		約 4 份		約 5 份	
		人數	比例	人數	比例	人數	比例	人數	比例	人數	比例	人數	比例	人數	比例
100	226	121	54%	105	46%	53	50%	33	31%	18	17%		0%	1	1%
101	225	123	55%	102	45%	60	59%	29	28%	11	11%	1	1%	1	1%
102	163	107	66%	56	34%	36	64%	13	23%	7	13%		0%		0%
103	167	97	58%	70	42%	41	59%	20	29%	8	11%	1	1%		0%
104	193	102	53%	91	47%	41	45%	29	32%	18	20%	1	1%	2	2%
105	209	110	53%	99	47%	44	44%	35	35%	14	14%	2	2%	4	4%
106	219	128	58%	91	42%	53	58%	28	31%	8	9%	1	1%	1	1%
107	237	128	54%	109	46%	55	50%	31	28%	13	12%	7	6%	3	3%

二、 碩博士班

(一)畢業後 3 年流向

本校 107 學年度研究所碩士班畢業後 3 年流向調查如表 1-11。就業比例為 93%，進修中為 3%。而進修碩士班畢業後 3 年就業流向調查如表 1-12，就業比例為 98%。至於博士班畢業後 3 年就業流向調查如表 1-13，就業比例為 94%。

表 1-11 100-107 學年度研究所碩士班畢業後 3 年流向表

學年度	畢業數	填答數	就業人數	就業比例	進修中人數	進修中比例	服役中人數	服役中比例	準備考試人數	準備考試比例	家管人數	家管比例	找工作人數	找工作比例	其他人數	其他比例
100	544	376	342	91%	11	3%	1	0%	9	2%	4	1%	4	1%	5	1%
101	532	373	326	87%	13	3%	1	0%	12	3%	2	1%	6	2%	13	3%
102	501	250	232	93%	6	2%		0%	1	0%	3	1%	3	1%	5	2%
103	503	322	291	90%	13	4%	1	0%	4	1%	6	2%	3	1%	4	1%
104	417	278	259	93%	6	2%		0%	6	2%	5	2%	1	0%	1	0%
105	407	270	239	89%	5	2%		0%	4	1%	11	4%	10	4%	1	0%
106	381	258	244	95%	5	2%		0%	3	1%	1	0%	2	1%	3	1%
107	364	249	231	93%	7	3%		0%	4	2%	2	1%	2	1%	3	1%
總計	3649	2376	2164	91%	66	3%	3	0%	43	2%	34	1%	31	1%	35	1%

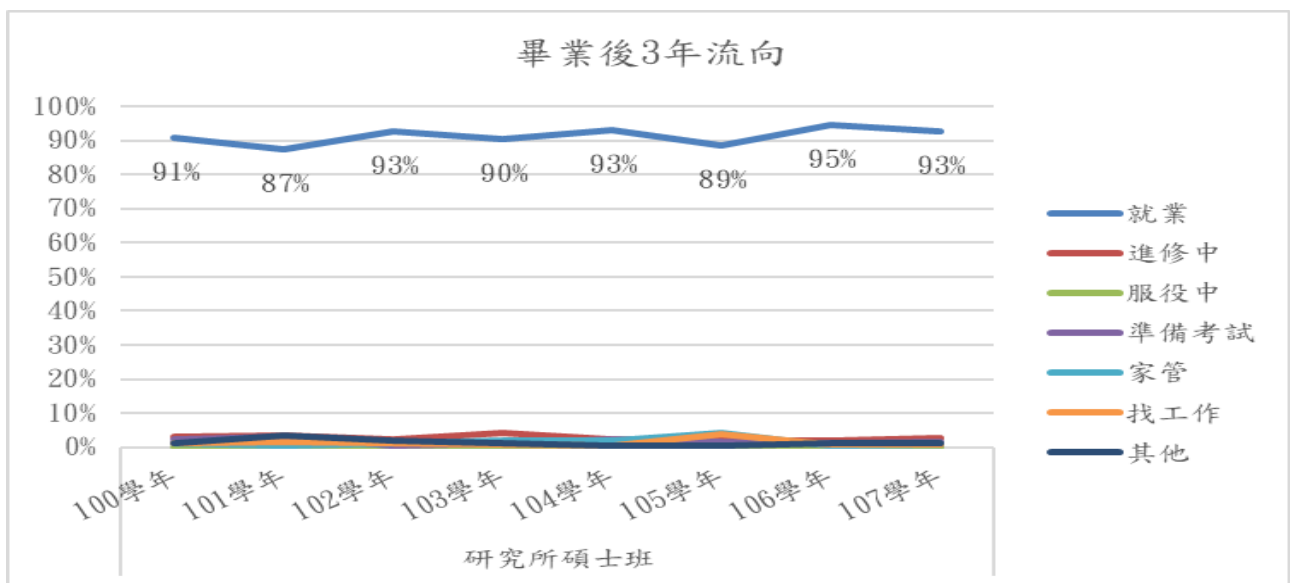


圖 1-7 100-107 學年度研究所碩士班畢業後 3 年流向分析圖

表 1-12 100-107 學年度進修碩士班畢業後 3 年流向表

學年度	畢業		就業		進修中		準備考試		家管		找工作		其他	
	數	數	人數	比例	人數	比例	人數	比例	人數	比例	人數	比例	人數	比例
100	297	216	207	96%	1	0%		0%	2	1%	1	0%	5	2%
101	274	197	192	97%		0%		0%		0%		0%	5	3%
102	283	150	148	99%		0%	1	1%		0%		0%	1	1%
103	261	158	156	99%	1	1%		0%	1	1%		0%		0%
104	251	171	166	97%		0%	2	1%	1	1%	1	1%	1	1%
105	343	159	155	97%		0%		0%	2	1%	1	1%	1	1%
106	243	128	123	96%		0%		0%	2	2%	1	1%	2	2%
107	246	182	178	98%		0%	1	1%		0%	1	1%	2	1%
總計	2198	1361	1325	97%	2	0%	4	0%	8	1%	5	0%	17	1%

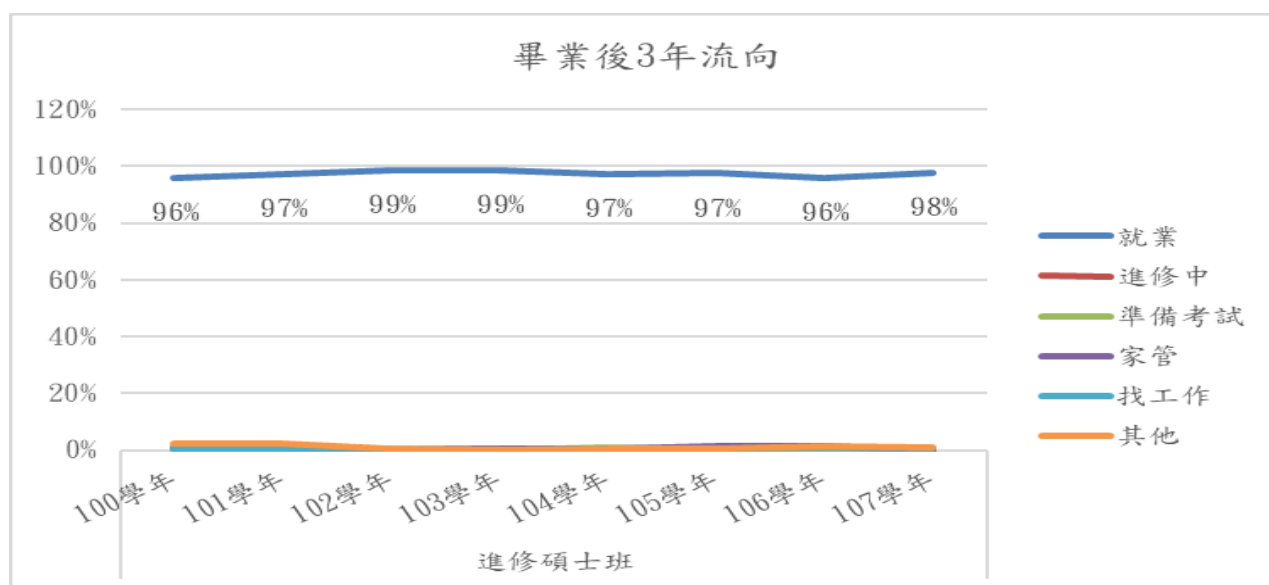


圖 1-8 100-107 學年度進修碩士班畢業後 3 年流向分析圖

表 1-13 100-107 學年度研究所博士班畢業後 3 年流向表

學年度	畢業		就業		進修中		服役中		準備考試		家管		找工作		其他	
	數	數	人數	比例	人數	比例	人數	比例	人數	比例	人數	比例	人數	比例	人數	比例
100	12	10	10	100%								0%				0%
101	24	23	23	100%								0%				0%
102	19	17	16	94%							1	6%				0%
103	26	18	18	100%								0%				0%
104	19	14	13	93%								0%			1	7%
105	27	18	17	94%								0%			1	6%
106	19	12	12	100%								0%				0%
107	19	16	15	94%	1	6%										
總計	165	128	124	97%	1	1%					1	1%			2	2%

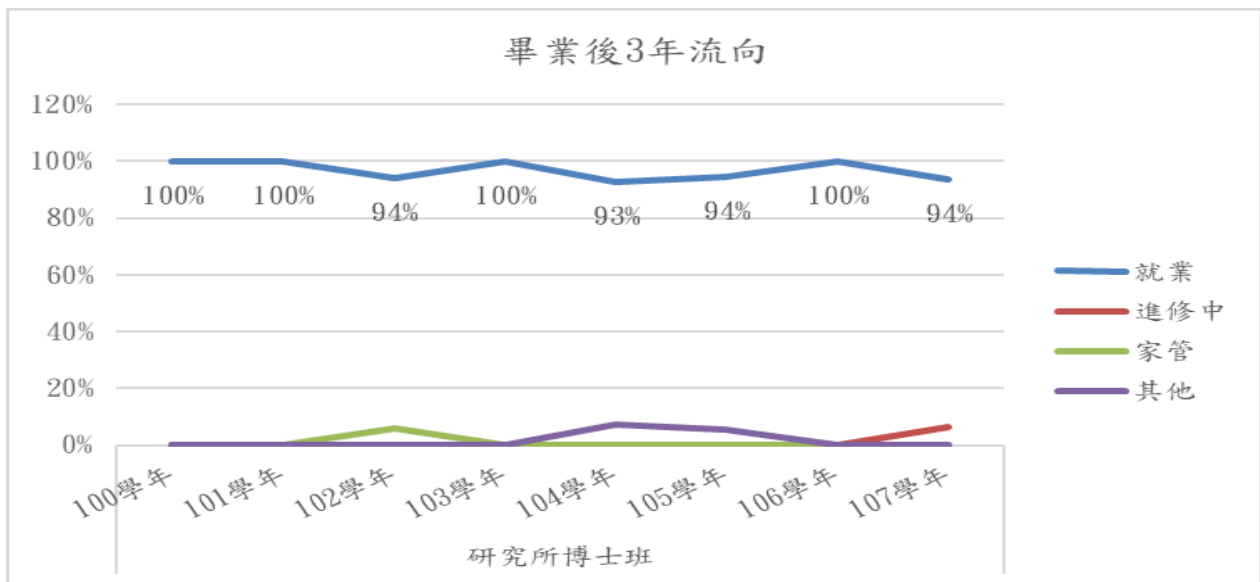


圖 1-9 100-107 學年度研究所博士班畢業後 3 年流向分析圖

(二) 畢業後 3 年之任職機構性質

107 學年度研究所碩士班畢業生畢業後 3 年之任職機構性質，如表 1-14 顯示，碩士班畢業生畢業後 3 年任職於企業者為 45%，任職於學校單位者為 31%。進修碩士班畢業生畢業後 3 年之任職機構性質如表 1-15，任職於企業者佔 44%，任職於學校單位者佔 42%。研究所博士班畢業後 3 年之任職機構性質如表 1-16，任職於學校單位之比例佔 47%，任職於企業與政府部門者各佔 20%。

表 1-14 100-107 學年度研究所碩士班畢業後 3 年之任職機構性質表

學年度	就業數	企業		政府部門		學校		非營利機構		創業		自由工作者		其他工作	
		人數	比例	人數	比例	人數	比例	人數	比例	人數	比例	人數	比例	人數	比例
100	342	184	54%	22	6%	115	34%	7	2%	7	2%	2	1%	5	1%
101	326	178	55%	27	8%	104	32%	1	0%	8	2%	5	2%	3	1%
102	232	99	43%	19	8%	92	40%	5	2%	9	4%	5	2%	3	1%
103	291	114	39%	21	7%	115	40%	28	10%	7	2%	2	1%	4	1%
104	259	119	46%	18	7%	87	34%	7	3%	9	3%	9	3%	10	4%
105	239	109	46%	27	11%	67	28%	16	7%	4	2%	8	3%	8	3%
106	244	116	48%	29	12%	73	30%	6	2%	6	2%	4	2%	10	4%
107	231	103	45%	25	11%	71	31%	12	5%	5	2%	9	4%	6	3%
總計	2164	1022	47%	188	9%	724	33%	82	4%	55	3%	44	2%	49	2%

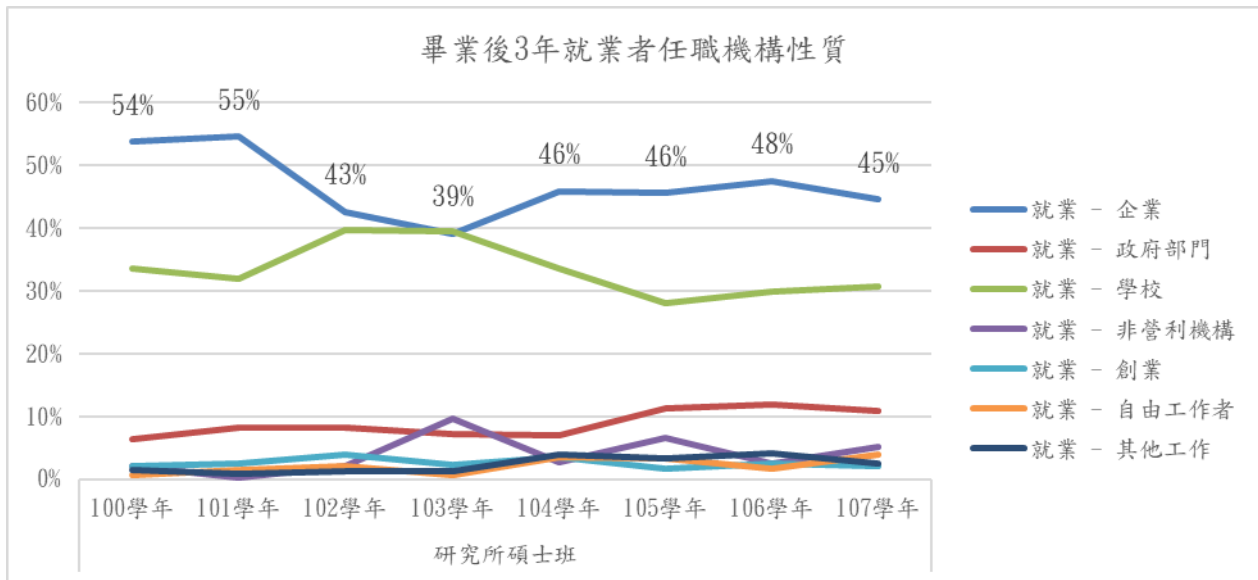


圖 1-10 100-107 學年度研究所碩士班畢業後 3 年任職機構性質圖

表 1-15 100-107 學年度進修碩士班畢業後 3 年之任職機構性質表

學年 度	就業 數	企業		政府部門		學校		非營利機 構		創業		自由工作 者		其他工作	
		人數	比例	人數	比例	人數	比例	人數	比例	人數	比例	人數	比例	人數	比例
100	207	70	34%	31	15%	97	47%	2	1%	3	1%	2	1%	2	1%
101	192	58	30%	17	9%	103	54%	2	1%	10	5%	2	1%		0%
102	148	47	32%	13	9%	80	54%		0%	4	3%	2	1%	2	1%
103	156	56	36%	20	13%	72	46%	2	1%	3	2%	1	1%	2	1%
104	166	42	25%	18	11%	88	53%	5	3%	10	6%	2	1%	1	1%
105	155	46	30%	29	19%	69	45%	1	1%	7	5%		0%	3	2%
106	123	38	31%	21	17%	52	42%	5	4%	3	2%	1	1%	3	2%
107	178	79	44%	12	7%	75	42%	3	2%	5	3%	2	1%	2	1%
總計	1325	436	33%	161	12%	636	48%	20	2%	45	3%	12	1%	15	1%

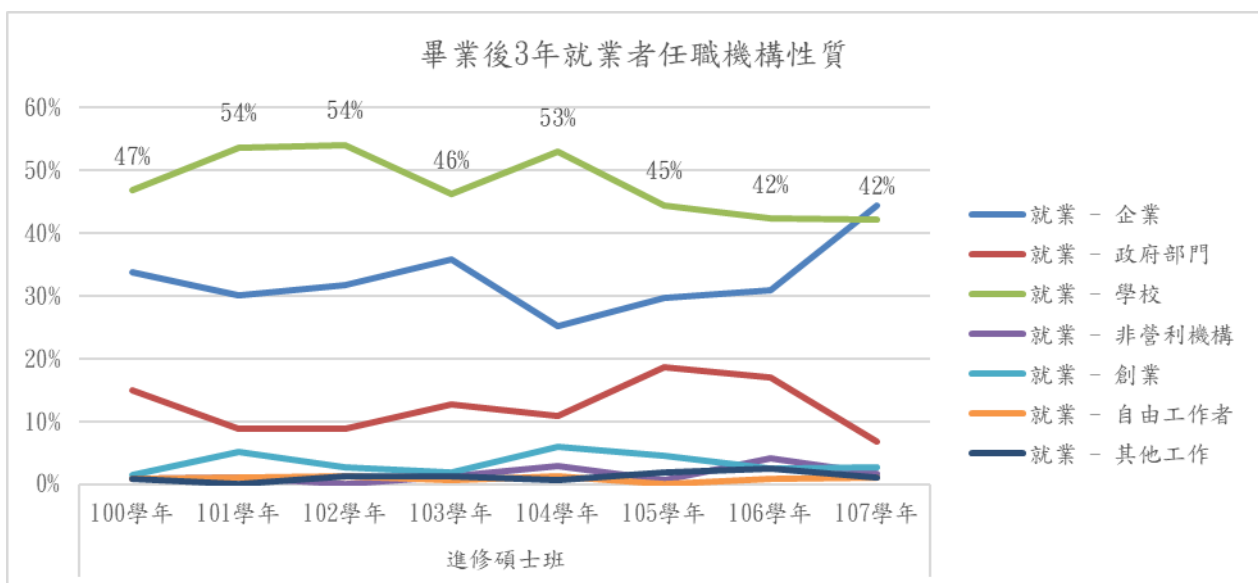


圖 1-11 100-107 學年度進修碩士班畢業後 3 年任職機構性質圖

表 1-16 100-107 學年度研究所博士班畢業後 3 年之任職機構性質表

學年 度	就業 數	企業		政府部門		學校		非營利機 構		創業		自由工作 者		其他工作	
		人數	比例	人數	比例	人數	比例	人數	比例	人數	比例	人數	比例	人數	比例
100	10	3	30%	1	10%	6	60%		0%		0%		0%		0%
101	23	4	17%	1	4%	16	70%	1	4%	1	4%		0%		0%
102	16	6	38%		0%	10	63%		0%		0%		0%		0%
103	18	1	6%	2	11%	15	83%		0%		0%		0%		0%
104	13	1	8%	2	15%	7	54%	1	8%	1	8%		0%	1	8%
105	17	4	24%	2	12%	9	53%	1	6%	1	6%		0%		0%
106	12	3	25%		0%	8	67%		0%		0%	1	8%		0%
107	15	3	20%	3	20%	7	47%	2	13%		0%		0%		0%
總計	109	25	20%	11	9%	78	63%	5	4%	3	2%	1	1%	1	1%

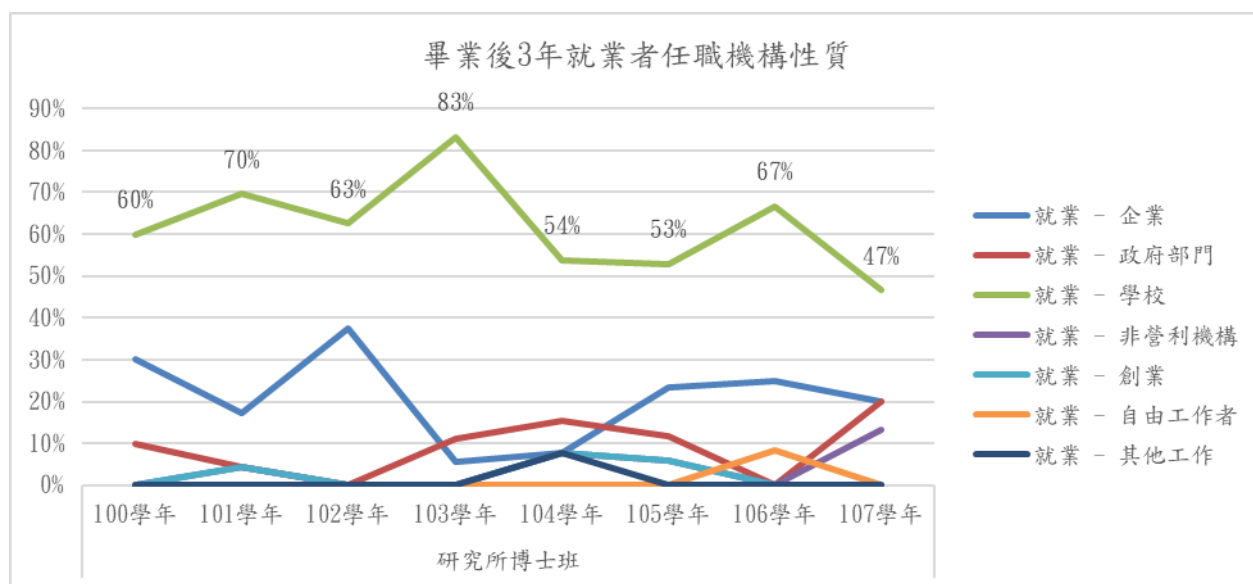


圖 1-12 100-107 學年度研究所博士班畢業後 3 年任職機構性質圖

(三)畢業後3年之平均月收入

107學年度畢業後3年畢業生之平均月收入，如表1-17，研究所碩士班畢業生畢業後3年平均月收入，40,001元至49,000元者佔35%最多，49,001元至60,000元佔23%次之。進修碩士班畢業生畢業後3年平均月收入，如表1-18，以40,001元至49,000元及49,001元至60,000元者各佔22%最多，80,001元以上者佔21%次之。至於研究所博士班畢業生畢業後3年平均月收入，如表1-19所示以60,001元以上，70,001元者佔40%最多。

表1-17 100-107學年度研究所碩士班畢業後3年之平均月收入表

學年度	就業數	22,000元以下		22,001元至28,000元		28,001元至34,000元		34,001元至40,000元		40,001元至49,000元		49,001元至60,000元		60,001元至70,000元		70,001元至80,000元		80,001元以上	
		人數	比例	人數	比例	人數	比例	人數	比例	人數	比例	人數	比例	人數	比例	人數	比例	人數	比例
100	342		0%	7	2%	12	4%	47	14%	108	32%	66	19%	9	3%	4	1%	89	26%
101	326	1	0%	4	1%	22	7%	66	20%	106	33%	61	19%	10	3%	3	1%	53	16%
102	232	3	1%	9	4%	23	10%	54	23%	71	31%	53	23%	11	5%	5	2%	3	1%
103	291	4	1%	19	7%	44	15%	52	18%	68	23%	75	26%	14	5%	10	3%	5	2%
104	259	5	2%	13	5%	42	16%	45	17%	60	23%	63	24%	16	6%	5	2%	10	4%
105	239	6	3%	10	4%	24	10%	60	25%	63	26%	49	21%	11	5%	8	3%	8	3%
106	244		0%	3	1%	32	13%	56	23%	66	27%	53	22%	20	8%	7	3%	7	3%
107	231	4	2%	3	1%	20	9%	41	18%	82	35%	54	23%	8	3%	4	2%	15	6%
總計	2164	23	1%	68	3%	218	10%	419	19%	622	29%	474	22%	97	5%	46	2%	188	9%

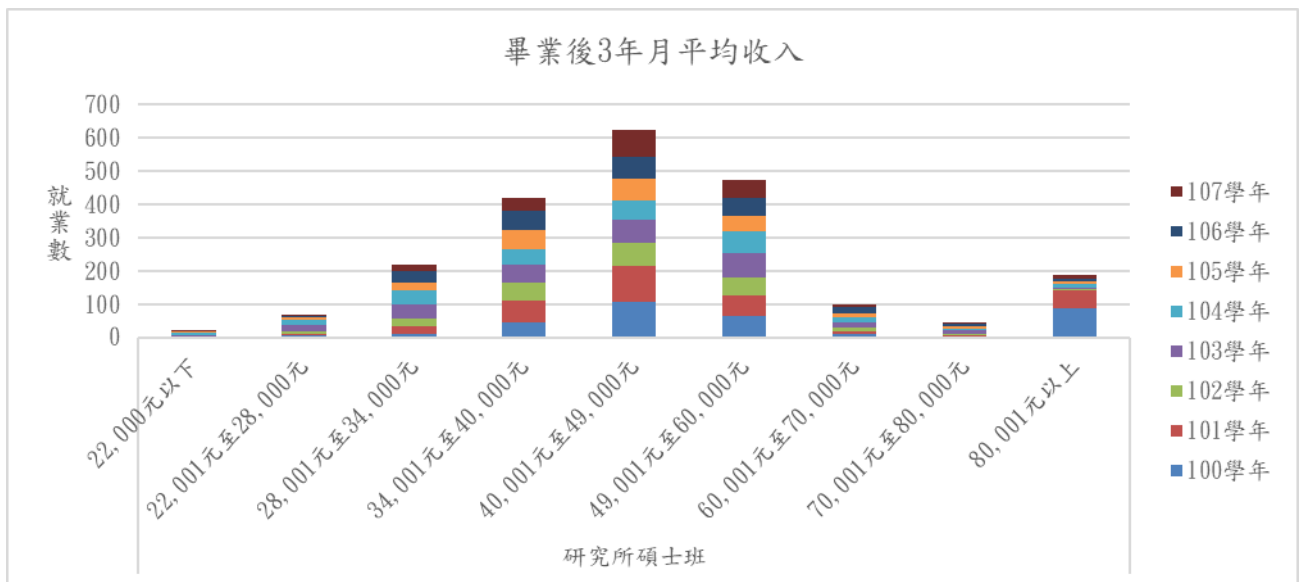


圖1-13 100-107學年度研究所碩士班畢業後3年平均月收入圖

表 1-18 100-107 學年度進修碩士班畢業後 3 年之平均月收入表

學年度	就業數	22,000 元以下		22,001 元至 28,000 元		28,001 元至 34,000 元		34,001 元至 40,000 元		40,001 元至 49,000 元		49,001 元至 60,000 元		60,001 元至 70,000 元		70,001 元至 80,000 元		80,001 元以上	
		人數	比例	人數	比例	人數	比例	人數	比例	人數	比例	人數	比例	人數	比例	人數	比例	人數	比例
100	207		0%	1	0%		0%	5	2%	23	11%	53	26%	28	14%	11	5%	86	42%
101	192	1	1%	1	1%	1	1%	5	3%	24	13%	62	32%	24	13%	17	9%	57	30%
102	148	3	2%	1	1%	2	1%	7	5%	24	16%	50	34%	21	14%	15	10%	25	17%
103	156	1	1%	2	1%	4	3%	11	7%	24	15%	49	31%	22	14%	14	9%	29	19%
104	166	1	1%	1	1%	4	2%	6	4%	22	13%	48	29%	30	18%	23	14%	31	19%
105	155	1	1%		0%	2	1%	6	4%	16	10%	39	25%	31	20%	25	16%	35	23%
106	123	2	2%	2	2%	5	4%	5	4%	19	15%	32	26%	22	18%	9	7%	27	22%
107	178		0%	2	1%	4	2%	11	6%	39	22%	40	22%	27	15%	18	10%	37	21%
總計	1325	9	1%	10	1%	22	2%	56	4%	191	14%	373	28%	205	15%	132	10%	327	25%

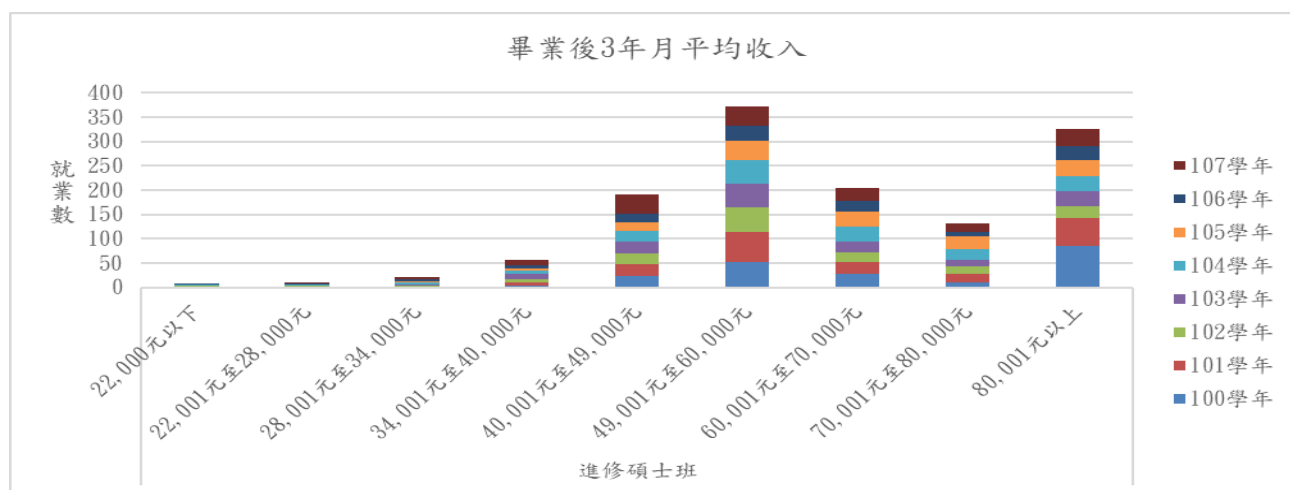


圖 1-14 100-107 學年度進修碩士班畢業後 3 年平均月收入圖

表 1-19 100-107 學年度研究所博士班畢業後 3 年之平均月收入表

學年度	就業數	22,000 元以下		22,001 元至 28,000 元		28,001 元至 34,000 元		34,001 元至 40,000 元		40,001 元至 49,000 元		49,001 元至 60,000 元		60,001 元至 70,000 元		70,001 元至 80,000 元		80,001 元以上	
		人數	比例	人數	比例	人數	比例	人數	比例	人數	比例	人數	比例	人數	比例	人數	比例	人數	比例
100	10		0%		0%		0%		0%	1	10%		0%	2	20%	7	70%		0%
101	23		0%		0%		0%	1	4%	4	17%	5	22%	7	30%	6	26%		0%
102	16		0%	1	6%		0%	2	13%	1	6%	5	31%	2	13%	5	31%		0%
103	18		0%		0%		0%	2	11%	1	6%	8	44%	5	28%	2	11%		0%
104	13	1	8%		0%		0%		0%	2	15%	2	15%	2	15%	6	46%	1	8%
105	17		0%		0%		0%		0%	1	6%	5	29%	4	24%	7	41%		0%
106	12		0%		0%	1	8%		0%		0%	1	8%	4	33%	6	50%		0%
107	15		0%		0%		0%	1	7%	1	7%	1	7%	6	40%	2	13%	4	27%
總計	124	1	1%	1	1%	1	1%	1	1%	6	5%	11	9%	32	26%	28	23%	43	35%

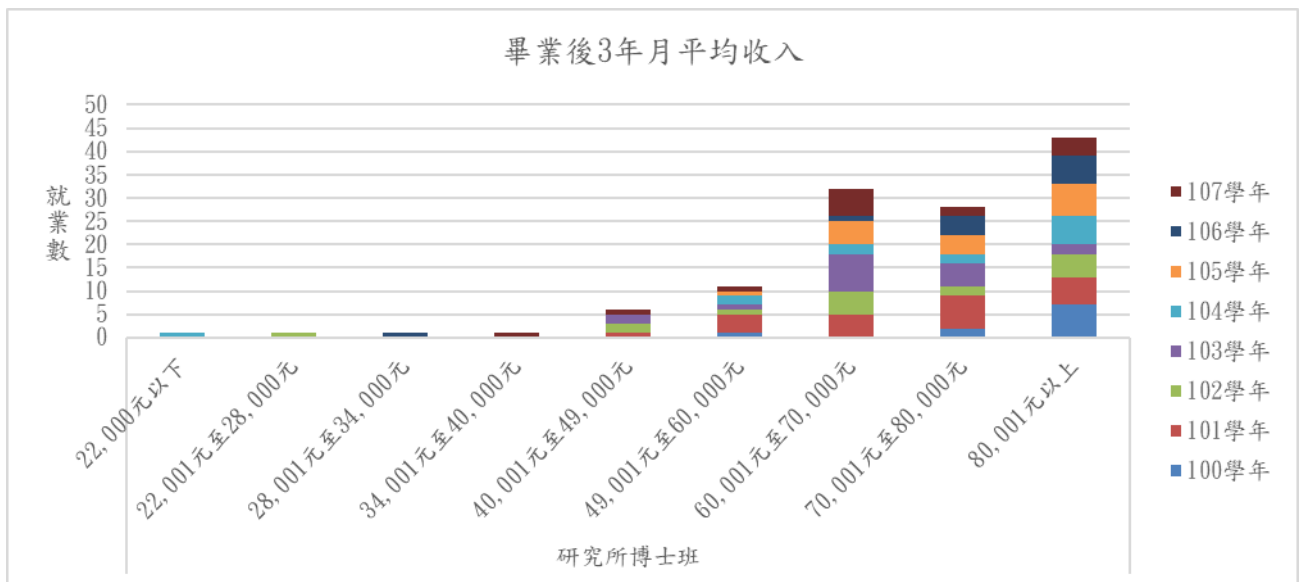


圖 1-15 100-107 學年度研究所博士班畢業後 3 年平均月收入圖

(四) 畢業後 3 年之工作職業類型

107 學年度研究所碩士班畢業生畢業後 3 年之工作職業類型，如表 1-20 顯示，碩士班畢業生畢業後 3 年以從事教育與訓練類佔 35% 最多。進修碩士班畢業生畢業後 3 年之工作職業類型如表 1-21，以教育與訓練類佔 44% 最多。研究所博士班畢業後 3 年之工作職業類型如表 1-22，亦以教育與訓練類佔 53% 為最多。

表 1-20 100-107 學年度研究所碩士班畢業後 3 年之工作職業類型表

工作職業類型	100 學年	101 學年	102 學年	103 學年	104 學年	105 學年	106 學年	107 學年	總計
建築營造類	3%	1%	1%	0%	2%	2%	2%	2%	2%
製造類	6%	6%	4%	4%	7%	5%	9%	10%	6%
科學、技術、工程、數學類	13%	16%	17%	13%	9%	10%	12%	13%	13%
物流運輸類	2%	1%	1%	0%	1%	0%	0%	1%	1%
天然資源、食品與農業類	9%	11%	10%	12%	14%	8%	9%	13%	11%
醫療保健類	5%	2%	5%	5%	4%	5%	5%	3%	4%
藝文與影音傳播類	1%	2%	1%	1%	1%	5%	2%	1%	2%
資訊科技類	4%	8%	5%	5%	9%	8%	9%	8%	7%
金融財務類	3%	3%	2%	4%	2%	6%	2%	2%	3%
企業經營管理類	1%	4%	3%	3%	4%	2%	4%	0%	3%
行銷與銷售類	8%	5%	3%	4%	5%	6%	3%	3%	5%
政府公共事務類	4%	4%	5%	3%	2%	6%	6%	6%	4%
教育與訓練類	35%	31%	37%	39%	35%	29%	31%	35%	34%
個人及社會服務類	3%	3%	3%	4%	4%	5%	2%	3%	4%
休閒與觀光旅遊類	1%	3%	0%	2%	2%	1%	3%	0%	2%
司法、法律與公共安全類	0%	0%	2%	0%	0%	0%	0%	1%	0%

表 1-21 100-107 學年度進修碩士班畢業後 3 年工作職業類型表

工作職業類型	100 學年	101 學年	102 學年	103 學年	104 學年	105 學年	106 學年	107 學年	總計
建築營造類	4%	1%	5%	2%	4%	3%	2%	3%	3%
製造類	5%	4%	3%	4%	3%	6%	5%	6%	5%
科學、技術、工程、數學類	9%	2%	4%	3%	2%	3%	11%	3%	4%
物流運輸類	0%	0%	0%	1%	1%	0%	0%	0%	0%
天然資源、食品與農業類	5%	5%	3%	4%	1%	3%	5%	7%	4%
醫療保健類	4%	4%	3%	3%	4%	5%	4%	4%	4%
藝文與影音傳播類	0%	1%	0%	0%	0%	0%	0%	0%	0%
資訊科技類	1%	2%	0%	1%	1%	2%	0%	2%	1%
金融財務類	8%	5%	11%	11%	8%	12%	13%	15%	10%
企業經營管理類	3%	11%	2%	3%	2%	4%	2%	1%	4%
行銷與銷售類	2%	4%	4%	5%	5%	4%	3%	3%	4%
政府公共事務類	9%	4%	4%	9%	8%	7%	9%	6%	7%
教育與訓練類	45%	52%	55%	48%	52%	46%	41%	44%	48%
個人及社會服務類	2%	4%	1%	2%	3%	1%	2%	2%	2%
休閒與觀光旅遊類	2%	2%	2%	3%	4%	1%	0%	3%	2%
司法、法律與公共安全類	0%	0%	2%	1%	1%	3%	2%	0%	1%

表 1-22 100-107 學年度研究所博士班畢業後 3 年工作職業類型表

工作職業類型	100 學年	101 學年	102 學年	103 學年	104 學年	105 學年	106 學年	107 學年	總計
製造類	10%	0%	6%	0%	0%	0%	8%	7%	3%
科學、技術、工程、數學類	0%	4%	6%	6%	15%	6%	0%	7%	6%
物流運輸類	0%	0%	0%	0%	0%	0%	8%	0%	1%
天然資源、食品與農業類	0%	0%	6%	6%	8%	6%	8%	7%	5%
醫療保健類	0%	4%	0%	0%	0%	12%	8%	0%	3%
藝文與影音傳播類	0%	0%	0%	0%	0%	0%	8%	7%	2%
資訊科技類	0%	0%	0%	0%	8%	6%	0%	0%	2%
企業經營管理類	10%	9%	13%	0%	0%	12%	0%	0%	6%
行銷與銷售類	0%	0%	0%	0%	0%	0%	0%	7%	1%
政府公共事務類	10%	4%	0%	6%	8%	0%	8%	13%	6%
教育與訓練類	70%	74%	63%	83%	54%	41%	50%	53%	62%
個人及社會服務類	0%	4%	0%	0%	0%	0%	0%	0%	1%
休閒與觀光旅遊類	0%	0%	6%	0%	8%	18%	0%	0%	4%

(五)畢業後是否曾經轉換過公司

107 學年度研究所碩士班畢業生，如表 1-23 顯示，畢業後未曾轉換過公司者佔 56%，曾轉換過公司者佔 48%，轉換工作者中轉換工作次數為 1 份者佔 50%，轉換 2 份工作者佔 33%。進修碩士班畢業生，如表 1-24 顯示，畢業後未曾轉換過公司者佔 85%，曾轉換過公司者佔 15%，轉換工作者中轉換工作次數為 1 份者佔 42%，轉換 2 份工作者佔 31%。研究所博士班畢業生，如表 1-25 顯示，畢業後未曾轉換過公司者佔 87%，曾轉換過公司者佔 13%，轉換工作者中轉換工作次數為 1 份者佔 50%。

表 1-23 100-107 學年度研究所碩士班畢業生畢業後是否曾轉換過公司表

畢業學年度	就業人數	未曾轉換過公司		曾轉換過公司		曾轉換過公司者轉換工作次數									
						約 1 份		約 2 份		約 3 份		約 4 份		約 5 份	
		人數	比例	人數	比例	人數	比例	人數	比例	人數	比例	人數	比例	人數	比例
100	342	204	60%	138	40%	80	58%	44	32%	10	7%	2	1%	2	1%
101	326	210	64%	116	36%	67	58%	37	32%	8	7%	3	3%	1	1%
102	232	138	59%	94	41%	47	50%	26	28%	15	16%	3	3%	3	3%
103	291	189	65%	102	35%	56	55%	31	30%	13	13%	1	1%	1	1%
104	259	166	64%	93	36%	49	53%	27	29%	12	13%	2	2%	3	3%
105	239	144	60%	95	40%	46	48%	28	29%	15	16%	4	4%	2	2%
106	244	128	52%	116	48%	63	54%	29	25%	21	18%	3	3%		0%
107	231	130	56%	101	44%	51	50%	33	33%	16	16%	1	1%		0%

表 1-24 100-107 學年度進修碩士班畢業生畢業後是否曾轉換過公司表

畢業學年度	就業人數	未曾轉換過公司		曾轉換過公司		曾轉換過公司者轉換工作次數									
						約 1 份		約 2 份		約 3 份		約 4 份		約 5 份	
		人數	比例	人數	比例	人數	比例	人數	比例	人數	比例	人數	比例	人數	比例
100	207	184	89%	23	11%	16	70%	5	22%	1	4%		0%	1	4%
101	192	165	86%	27	14%	17	63%	7	26%	3	11%		0%		0%
102	148	126	85%	22	15%	15	68%	5	23%	1	5%		0%	1	5%
103	156	133	85%	23	15%	13	57%	5	22%	3	13%		0%	2	9%
104	166	132	80%	34	20%	24	71%	8	24%		0%	1	3%	1	3%
105	155	133	86%	22	14%	16	73%	3	14%	1	5%	1	5%	1	5%
106	123	92	75%	31	25%	17	55%	5	16%	8	26%		0%	1	3%
107	178	152	85%	26	15%	11	42%	8	31%	5	19%	1	4%	1	4%

表 1-25 100-107 學年度研究所博士班畢業生畢業後是否曾轉換過公司表

畢業學年度	就業人數	未曾轉換過公司		曾轉換過公司		曾轉換過公司者轉換工作次數									
						約 1 份		約 2 份		約 3 份		約 4 份		約 5 份	
		人數	比例	人數	比例	人數	比例	人數	比例	人數	比例	人數	比例	人數	比例
100	10	9	90%	1	10%	1	100%		0%		0%	0	0%	0	0%
101	23	17	74%	6	26%	5	83%	1	17%		0%	0	0%	0	0%
102	16	11	69%	5	31%	3	60%	2	40%		0%	0	0%	0	0%
103	18	14	78%	4	22%	3	75%	1	25%		0%	0	0%	0	0%
104	13	10	77%	3	23%		0%	1	33%	2	67%	0	0%	0	0%
105	17	12	71%	5	29%	5	100%		0%		0%	0	0%	0	0%
106	12	8	67%	4	33%	4	100%		0%		0%				
107	15	13	87%	2	13%	1	50%	1	50%		0%				

貳、就業條件

下述分析為大學部及碩博士班畢業生就業條件資料，其中大學部分為學士班及進修學士班之學生，而碩博士班則分為研究所碩士班、進修碩士班及研究所博士班。

一、大學部

(一) 專業能力與工作所要求的相符程度

107 學年度大學部畢業生畢業後 3 年之專業能力與工作所要求的相符程度，如表 2-1 顯示，學士班畢業生畢業後 3 年認為兩者相符合者佔 38%，其次為尚可之比例佔 27%。至於進修學士班，如表 2-2 顯示，認為符合者佔 31%，其次為尚可者之比例佔 30%。

表 2-1 100-107 學年度學士班畢業後 3 年之專業能力與工作所要求的相符程度表

畢業學年度	調查人數	專業能力與工作所要求的相符程度									
		非常符合		符合		尚可		不符合		非常不符合	
		人數	比例	人數	比例	人數	比例	人數	比例	人數	比例
100	781	126	16%	340	44%	177	23%	89	11%	49	6%
101	763	163	21%	350	46%	131	17%	68	9%	51	7%
102	641	149	23%	204	32%	190	30%	69	11%	29	5%
103	768	157	20%	296	39%	226	29%	55	7%	34	4%
104	843	160	19%	311	37%	258	31%	62	7%	52	6%
105	838	172	21%	329	39%	245	29%	63	8%	29	3%
106	899	202	22%	350	39%	252	28%	51	6%	44	5%
107	896	222	25%	336	38%	243	27%	65	7%	30	3%

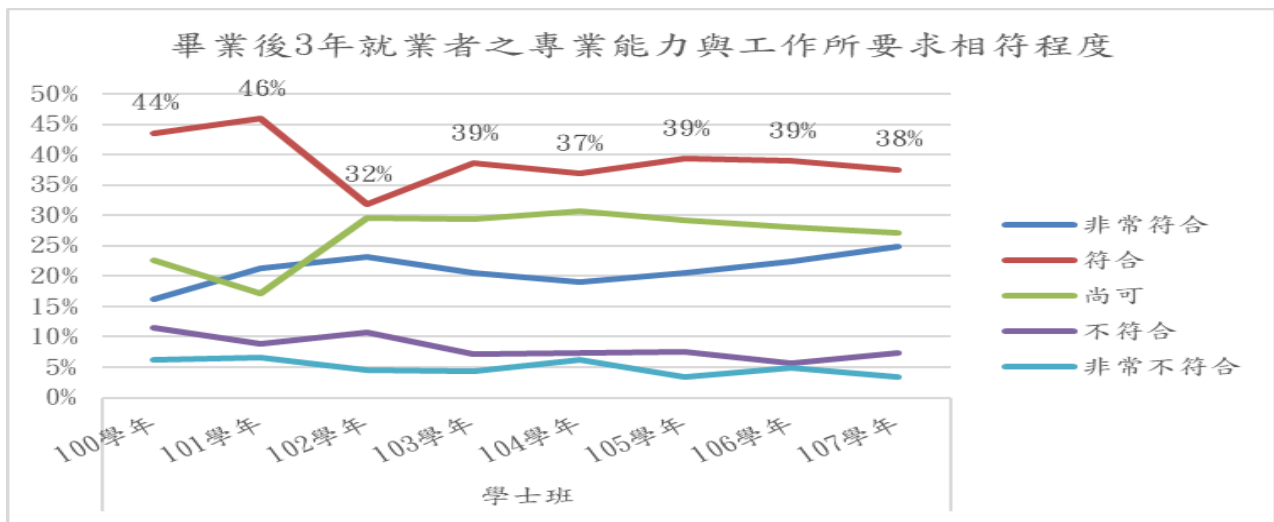


圖 2-1 100-107 學年度學士班畢業後 3 年之專業能力與工作所要求的相符程度圖

表 2-2 100-107 學年度進修學士班畢業後 3 年之專業能力與工作所要求的相符程度

畢業學年度	調查人數	專業能力與工作所要求的相符程度									
		非常符合		符合		尚可		不符合		非常不符合	
		人數	比例	人數	比例	人數	比例	人數	比例	人數	比例
100	226	22	10%	97	43%	55	24%	44	19%	8	4%
101	225	40	18%	95	42%	45	20%	19	8%	26	12%
102	163	22	13%	62	38%	54	33%	19	12%	6	4%
103	167	31	19%	49	29%	52	31%	15	9%	20	12%
104	193	37	19%	65	34%	51	26%	21	11%	19	10%
105	209	37	18%	78	37%	59	28%	17	8%	18	9%
106	219	39	18%	75	34%	62	28%	20	9%	23	11%
107	237	51	22%	74	31%	72	30%	29	12%	11	5%

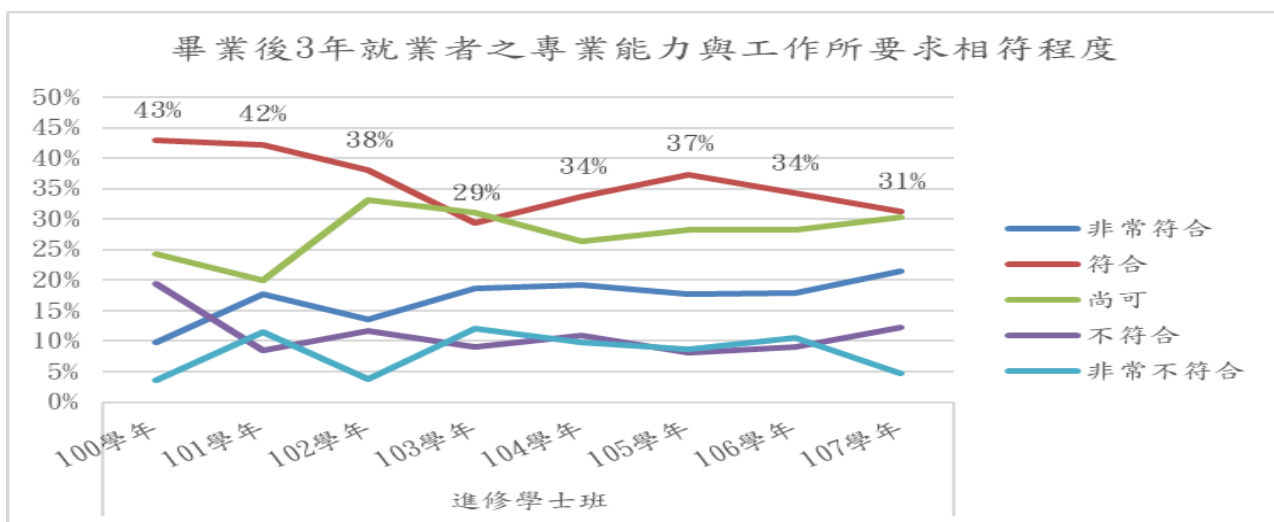


圖 2-2 100-107 學年度進修學士班畢業後 3 年之專業能力與工作所要求的相符程度圖

(二) 工作內容是否需要具備專業證照

107 學年度大學部畢業生畢業後 3 年之工作內容是否需要具備專業證照，如表 2-3 顯示，學士班畢業生畢業後 3 年之工作需要具備專業證照者佔 35%。至於進修學制，如表 2-4 顯示，工作需要具備專業證照者佔 33%。

表 2-3 100-107 學年度學士班畢業後 3 年之工作內容是否需要具備專業證照表

畢業學年度	調查人數	具備專業證照			
		需要		不需要	
		人數	比例	人數	比例
100	781	247	32%	534	68%
101	763	233	31%	530	69%
102	641	242	38%	399	62%
103	768	277	36%	491	64%
104	843	293	35%	550	65%
105	838	275	33%	563	67%
106	899	301	33%	598	67%
107	896	312	35%	584	65%

表 2-4 100-107 學年度進修學士班畢業後 3 年之工作內容是否需要具備專業證照表

畢業學年度	調查人數	具備專業證照			
		需要		不需要	
		人數	比例	人數	比例
100	226	52	23%	174	77%
101	225	82	36%	143	64%
102	163	52	32%	111	68%
103	167	67	40%	100	60%
104	193	69	36%	124	64%
105	209	78	37%	131	63%
106	219	79	36%	140	64%
107	237	79	33%	158	67%

(三) 工作整體滿意度

107 學年度大學部畢業生畢業後 3 年之工作整體滿意度，如表 2-5 顯示，學士班畢業生畢業後 3 年認為滿意者佔 49%，其次為普通之比例佔 31%。至於進修學士班，如表 2-6 顯示，認為滿意者佔 51%，其次為普通之比例佔 34%。

表 2-5 100-107 學年度學士班畢業後 3 年之工作整體滿意度表

畢業學年度	調查人數	工作整體滿意度									
		非常滿意		滿意		普通		不滿意		非常不滿意	
		人數	比例	人數	比例	人數	比例	人數	比例	人數	比例
100	781	90	12%	391	50%	267	34%	28	4%	5	1%
101	763	106	14%	418	55%	207	27%	24	3%	8	1%
102	641	83	13%	293	46%	227	35%	29	5%	9	1%
103	768	103	13%	377	49%	256	33%	25	3%	7	1%
104	843	116	14%	400	47%	302	36%	19	2%	6	1%
105	838	83	10%	456	54%	270	32%	24	3%	5	1%
106	899	120	13%	471	52%	276	31%	26	3%	6	1%
107	896	156	17%	436	49%	279	31%	20	2%	5	1%

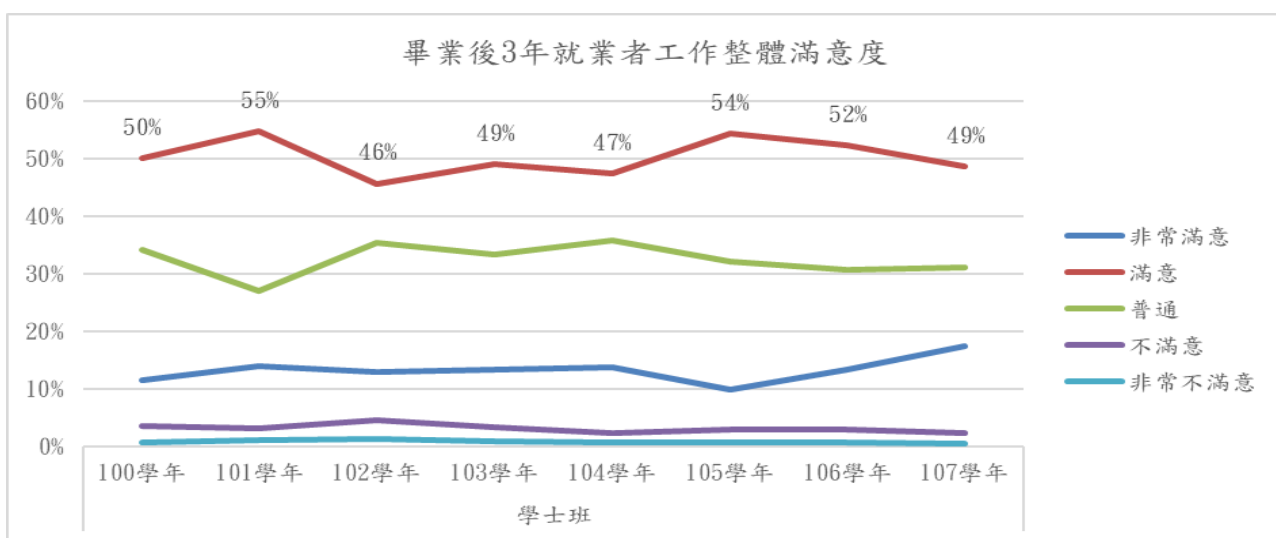


圖 2-3 100-107 學年度學士班畢業後 3 年之工作整體滿意度圖

表 2-6 100-107 學年度進修學士班畢業後 3 年之工作整體滿意度表

畢業學年度	調查人數	工作整體滿意度									
		非常滿意		滿意		普通		不滿意		非常不滿意	
		人數	比例	人數	比例	人數	比例	人數	比例	人數	比例
100	226	28	12%	101	45%	90	40%	5	2%	2	1%
101	225	31	14%	116	52%	63	28%	13	6%	2	1%
102	163	27	17%	66	40%	60	37%	9	6%	1	1%
103	167	39	23%	65	39%	58	35%	5	3%		0%
104	193	33	17%	91	47%	67	35%	1	1%	1	1%
105	209	31	15%	110	53%	57	27%	7	3%	4	2%
106	219	34	16%	100	46%	77	35%	7	3%	1	0%
107	237	31	13%	122	51%	81	34%	3	1%		0%

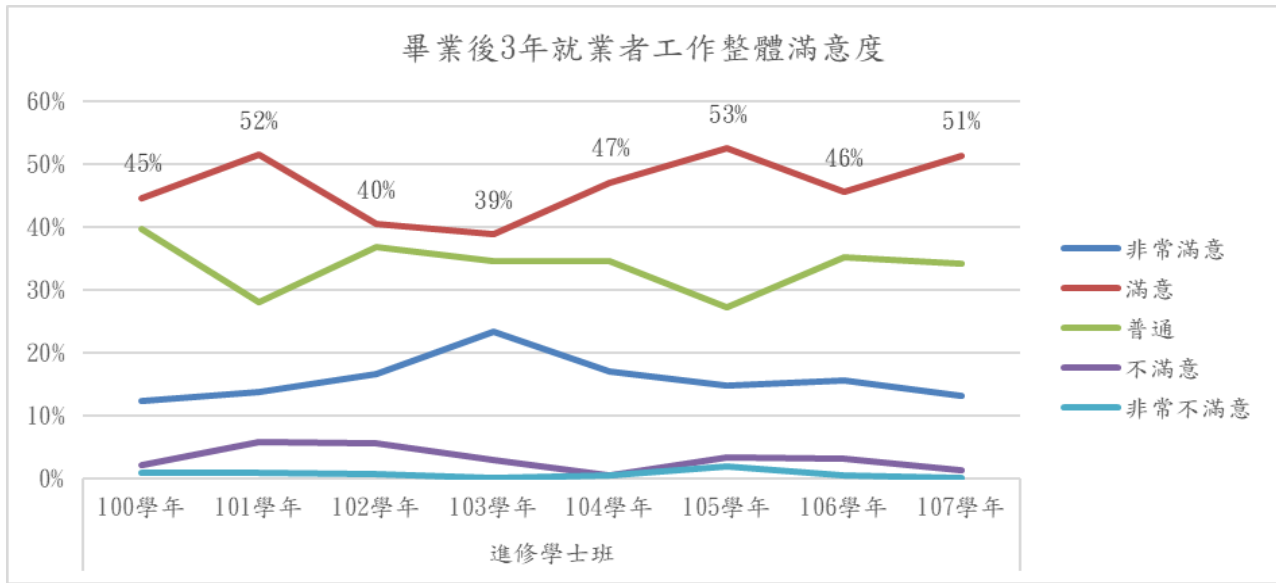


圖 2-4 100-107 學年度進修學士班畢業後 3 年之工作整體滿意度圖

二、碩博士班

(一) 專業能力與工作所要求的相符程度

107 學年度研究所碩士班畢業生畢業後 3 年之專業能力與工作所要求的相符程度，如表 2-7 顯示，研究所碩士班畢業生畢業後 3 年認為兩者符合者佔 46%，其次為非常符合之比例佔 32%。至於進修碩士班，如表 2-8 顯示，認為兩者非常符合者佔 49%，其次為符合之比例佔 40%。研究所博士班，如表 2-9，認為兩者非常符合者佔 73%，其次為符合之比例佔 20%。

表 2-7 100-107 學年度研究所碩士班畢業後 3 年之專業能力與工作所要求的相符程度表

畢業學年度	調查人數	專業能力與工作所要求的相符程度									
		非常符合		符合		尚可		不符合		非常不符合	
		人數	比例	人數	比例	人數	比例	人數	比例	人數	比例
100	342	164	48%	106	31%	49	14%	14	4%	9	3%
101	326	87	27%	156	48%	47	14%	22	7%	14	4%
102	232	80	34%	81	35%	56	24%	11	5%	4	2%
103	291	88	30%	134	46%	51	18%	13	4%	5	2%
104	259	100	39%	97	37%	50	19%	10	4%	2	1%
105	239	77	32%	104	44%	46	19%	8	3%	4	2%
106	244	100	41%	88	36%	49	20%	7	3%		0%
107	231	73	32%	107	46%	45	19%	5	2%	1	0%

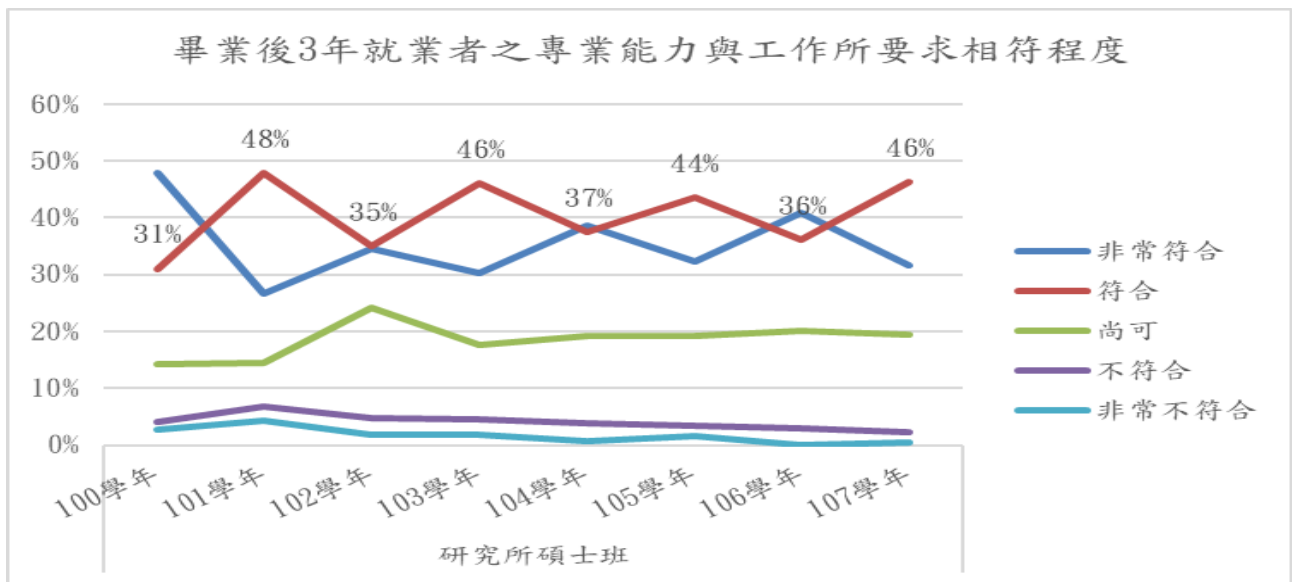


圖 2-5 100-107 學年度研究所碩士班畢業後 3 年之專業能力與工作所要求的相符程度圖

表 2-8 100-107 學年度進修碩士班畢業後 3 年之專業能力與工作所要求的相符程度表

畢業學年度	調查人數	專業能力與工作所要求的相符程度									
		非常符合		符合		尚可		不符合		非常不符合	
		人數	比例	人數	比例	人數	比例	人數	比例	人數	比例
100	207	74	36%	116	56%	12	6%	3	1%	2	1%
101	192	81	42%	98	51%	9	5%	3	2%	1	1%
102	148	62	42%	76	51%	9	6%		0%	1	1%
103	156	72	46%	70	45%	13	8%	1	1%		0%
104	166	90	54%	61	37%	12	7%	2	1%	1	1%
105	155	69	45%	66	43%	17	11%	1	1%	2	1%
106	123	57	46%	45	37%	17	14%	3	2%	1	1%
107	178	87	49%	71	40%	17	10%	2	1%	1	1%

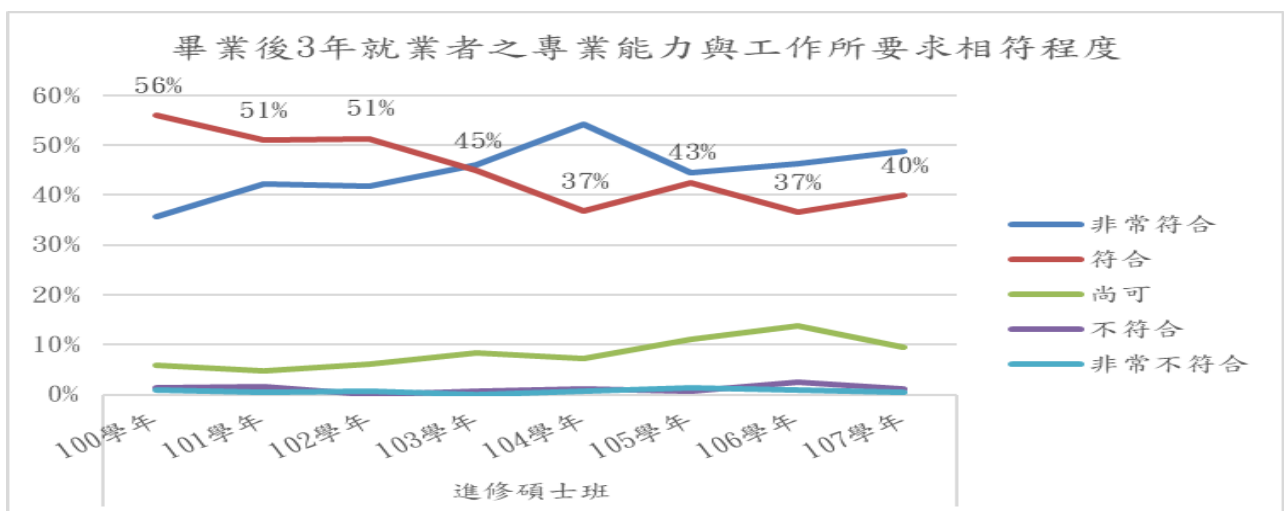


圖 2-6 100-107 學年度進修碩士班畢業後 3 年之專業能力與工作所要求的相符程度圖

表 2-9 100-107 學年度研究所博士班畢業後 3 年之專業能力與工作所要求的相符程度表

畢業學年度	調查人數	專業能力與工作所要求的相符程度									
		非常符合		符合		尚可		不符合		非常不符合	
		人數	比例	人數	比例	人數	比例	人數	比例	人數	比例
100	10	8	80%		0%	2	20%		0%	0	0%
101	23	13	57%	10	43%		0%		0%	0	0%
102	16	12	75%	3	19%	1	6%		0%	0	0%
103	18	10	56%	8	44%		0%		0%	0	0%
104	13	7	54%	4	31%	2	15%		0%	0	0%
105	17	10	59%	6	35%	1	6%		0%	0	0%
106	12	7	58%	4	33%		0%	1	8%	0	0%
107	15	11	73%	3	20%	1	7%		0%		

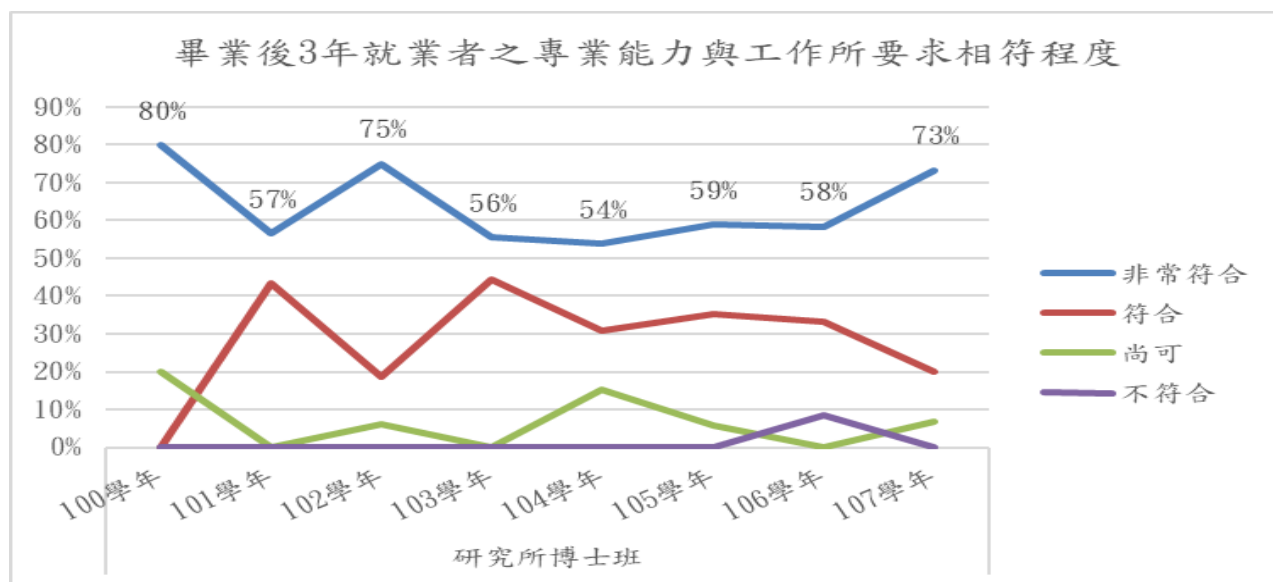


圖 2-7 100-107 學年度研究所博士班畢業後 3 年之專業能力與工作所要求的相符程度圖

(二) 工作內容是否需要具備專業證照

107 學年度研究所碩士班畢業生畢業後 3 年之工作內容是否需要具備專業證照，如表 2-10 顯示，研究所碩士班畢業生畢業後 3 年之工作需要具備專業證照者佔 43%。至於進修碩士班，如表 2-11 顯示，工作需要具備專業證照者佔 70%。博士班畢業後 3 年，其工作需要具備專業證照者佔 53%。

表 2-10 100-107 學年度研究所碩士班畢業後 3 年之工作內容是否需要具備專業證照表

畢業學年度	調查人數	具備專業證照			
		需要		不需要	
		人數	比例	人數	比例
100	342	141	41%	201	59%
101	326	136	42%	190	58%
102	232	121	52%	111	48%
103	291	155	53%	136	47%
104	259	126	49%	133	51%
105	239	111	46%	128	54%
106	244	106	43%	138	57%
107	231	100	43%	131	57%

表 2-11 100-107 學年度進修碩士班畢業後 3 年之工作內容是否需要具備專業證照表

畢業學年度	調查人數	具備專業證照			
		需要		不需要	
		人數	比例	人數	比例
100	207	138	67%	69	33%
101	192	123	64%	69	36%
102	148	121	82%	27	18%
103	156	107	69%	49	31%
104	166	119	72%	47	28%
105	155	112	72%	43	28%
106	123	85	69%	38	31%
107	178	125	70%	53	30%

表 2-12 100-107 學年度研究所博士班畢業後 3 年之工作內容是否需要具備專業證照表

畢業學年度	調查人數	具備專業證照			
		需要		不需要	
		人數	比例	人數	比例
100	10	8	80%	2	20%
101	23	17	74%	6	26%
102	16	14	88%	2	13%
103	18	13	72%	5	28%
104	13	10	77%	3	23%
105	17	13	76%	4	24%
106	12	9	75%	3	25%
107	15	8	53%	7	47%

(三) 工作整體滿意度

107 學年度碩博士班畢業生畢業後 3 年之工作整體滿意度，如表 2-13 顯示，研究所碩士班畢業生畢業後 3 年認為滿意者佔 48%，認為普通之比例佔 28%。至於進修碩士班，如表 2-14 顯示，認為滿意者佔 48%，其次為非常滿意之比例佔 33%。博士班畢業後 3 年，認為滿意者佔 53%。

表 2-13 100-107 學年度研究所碩士班畢業後 3 年之工作整體滿意度表

畢業學年度	調查人數	工作整體滿意度									
		非常滿意		滿意		普通		不滿意		非常不滿意	
		人數	比例	人數	比例	人數	比例	人數	比例	人數	比例
100	342	81	24%	155	45%	95	28%	8	2%	3	1%
101	326	48	15%	191	59%	84	26%	3	1%		0%
102	232	55	24%	104	45%	65	28%	7	3%	1	0%
103	291	71	24%	147	51%	69	24%	3	1%	1	0%
104	259	60	23%	137	53%	60	23%	2	1%		0%
105	239	48	20%	129	54%	54	23%	5	2%	3	1%
106	244	40	16%	141	58%	57	23%	6	2%		0%
107	231	53	23%	110	48%	64	28%	4	2%		0%

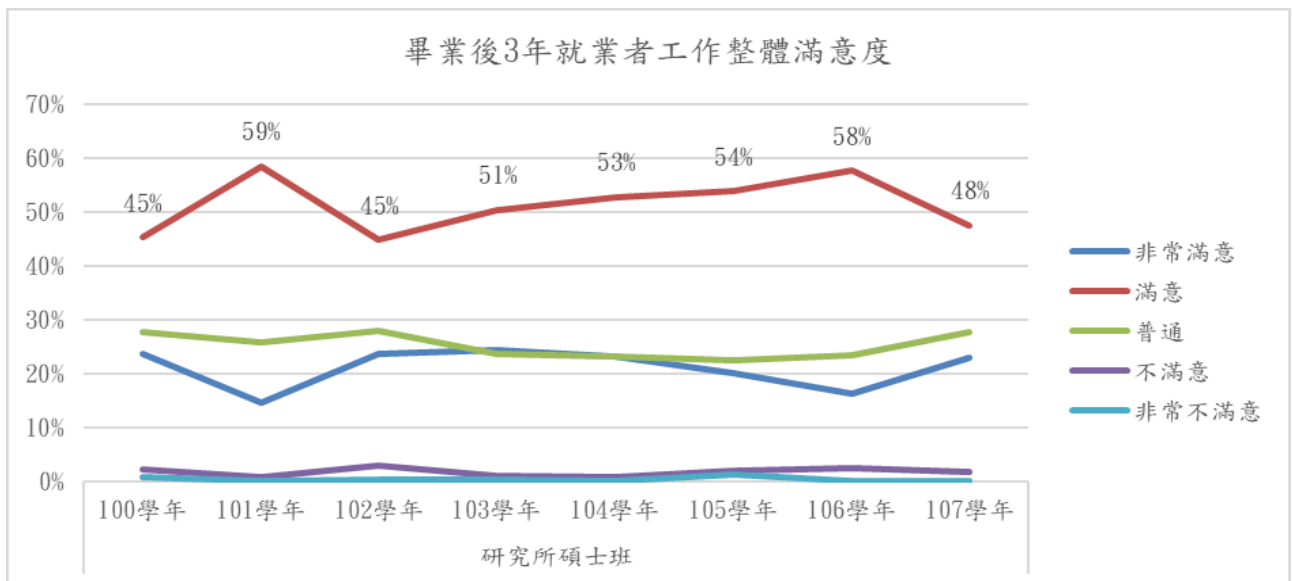


圖 2-8 100-107 學年度研究所碩士班畢業後 3 年之工作整體滿意度圖

表 2-14 100-107 學年度進修碩士班畢業後 3 年之工作整體滿意度表

畢業學年度	調查人數	工作整體滿意度									
		非常滿意		滿意		普通		不滿意		非常不滿意	
		人數	比例	人數	比例	人數	比例	人數	比例	人數	比例
100	207	54	26%	121	58%	28	14%	4	2%		0%
101	192	68	35%	111	58%	13	7%		0%		0%
102	148	41	28%	86	58%	18	12%	3	2%		0%
103	156	51	33%	85	54%	18	12%	1	1%	1	1%
104	166	59	36%	88	53%	15	9%	3	2%	1	1%
105	155	43	28%	88	57%	22	14%	2	1%		0%
106	123	30	24%	70	57%	21	17%	1	1%	1	1%
107	178	58	33%	86	48%	34	19%		0%		0%

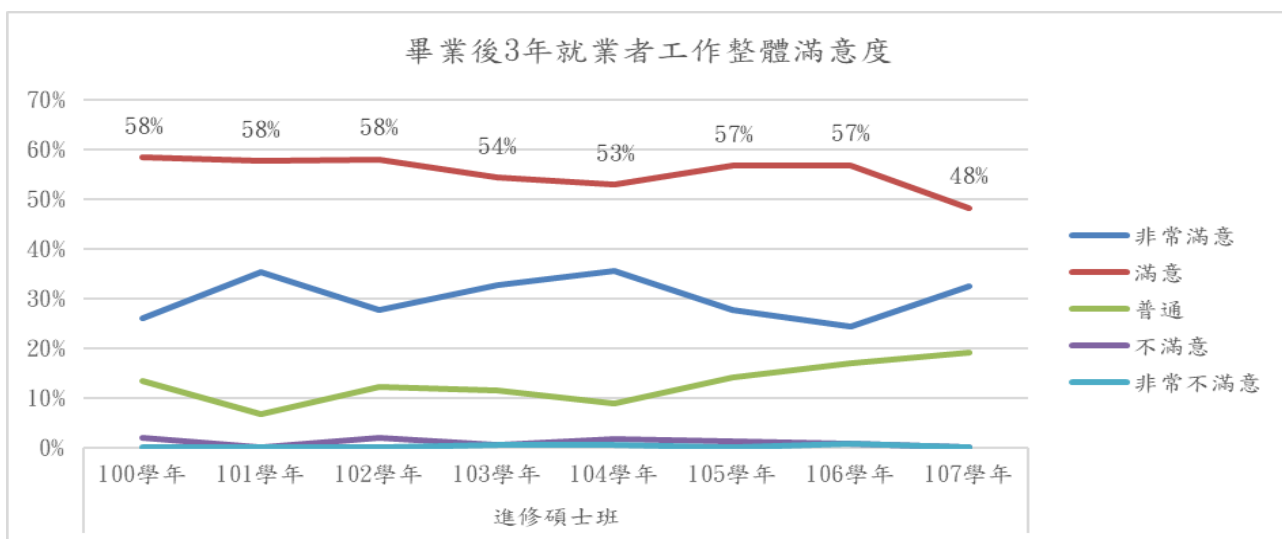


圖 2-9 100-107 學年度進修碩士班畢業後 3 年之工作整體滿意度圖

表 2-15 100-107 學年度研究所博士班畢業後 3 年之工作整體滿意度表

畢業學年度	調查人數	工作整體滿意度									
		非常滿意		滿意		普通		不滿意		非常不滿意	
		人數	比例	人數	比例	人數	比例	人數	比例	人數	比例
100	10	3	30%	5	50%	2	20%	0	0%	0	0%
101	23	7	30%	13	57%	3	13%	0	0%	0	0%
102	16	8	50%	5	31%	3	19%	0	0%	0	0%
103	18	9	50%	9	50%		0%	0	0%	0	0%
104	13	6	46%	6	46%	1	8%	0	0%	0	0%
105	17	2	12%	14	82%	1	6%	0	0%	0	0%
106	12	6	50%	4	33%	2	17%	0	0%	0	0%
107	15	6	40%	8	53%	1	7%				

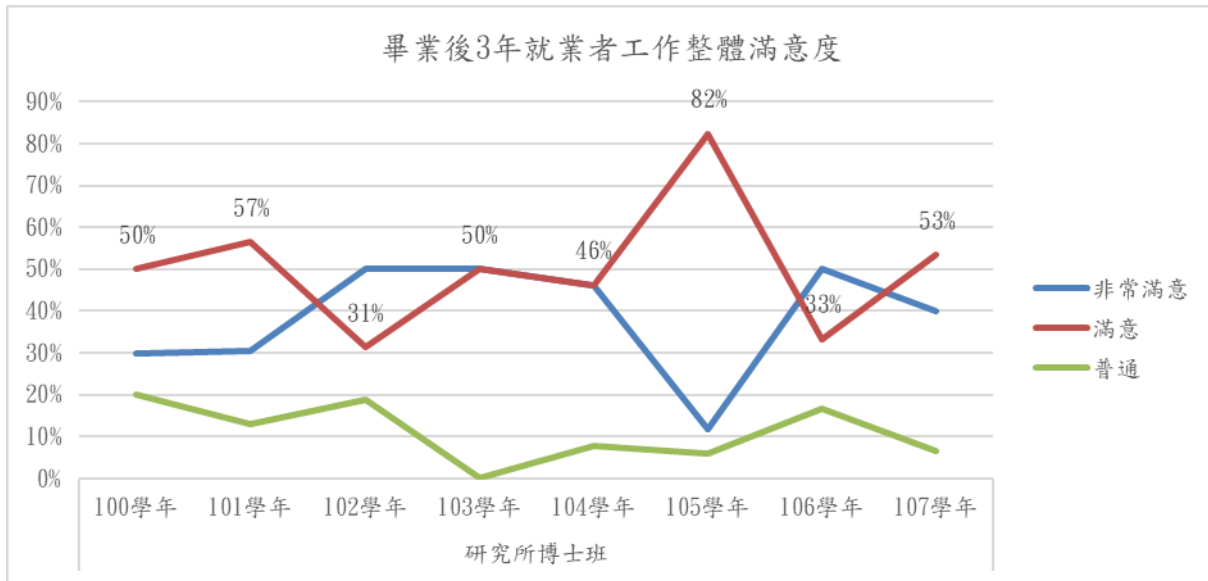


圖 2-10 100-107 學年度研究所博士班畢業後 3 年之工作整體滿意度圖

參、學習回饋

下述分析為大學部及碩博士班畢業生學習回饋資料，其中大學部分為學士班及進修學士班之學生，而碩博士班則分為研究所碩士班、進修碩士班及研究所博士班之學生。

一、大學部

(一)工作內容與原就讀系、所、學位學程之專業訓練課程之相符程度

107 學年度大學部畢業生畢業後 3 年之工作內容與原就讀系所專業訓練之相符程度，如表 3-1 顯示，學士班畢業生畢業後 3 年認為符合者佔 31%，其次為普通之比例佔 24%。至於進修學士班，如表 3-2 顯示，認為普通者佔 34%，其次為符合之比例佔 25%。

表 3-1 100-107 學年度學士班畢業後 3 年之工作內容與原就讀系所專業訓練之相符程度表

畢業學年度	調查人數	工作內容與專業訓練之相符程度									
		非常符合		符合		普通		不符合		非常不符合	
		人數	比例	人數	比例	人數	比例	人數	比例	人數	比例
100	781	133	17%	245	31%	188	24%	140	18%	75	10%
101	763	172	23%	199	26%	124	16%	121	16%	147	19%
102	641	133	21%	173	27%	157	24%	104	16%	74	12%
103	768	142	18%	252	33%	194	25%	106	14%	74	10%
104	843	142	17%	269	32%	234	28%	104	12%	94	11%
105	838	147	18%	269	32%	203	24%	125	15%	94	11%
106	899	191	21%	294	33%	207	23%	109	12%	98	11%
107	896	209	23%	275	31%	212	24%	115	13%	85	9%

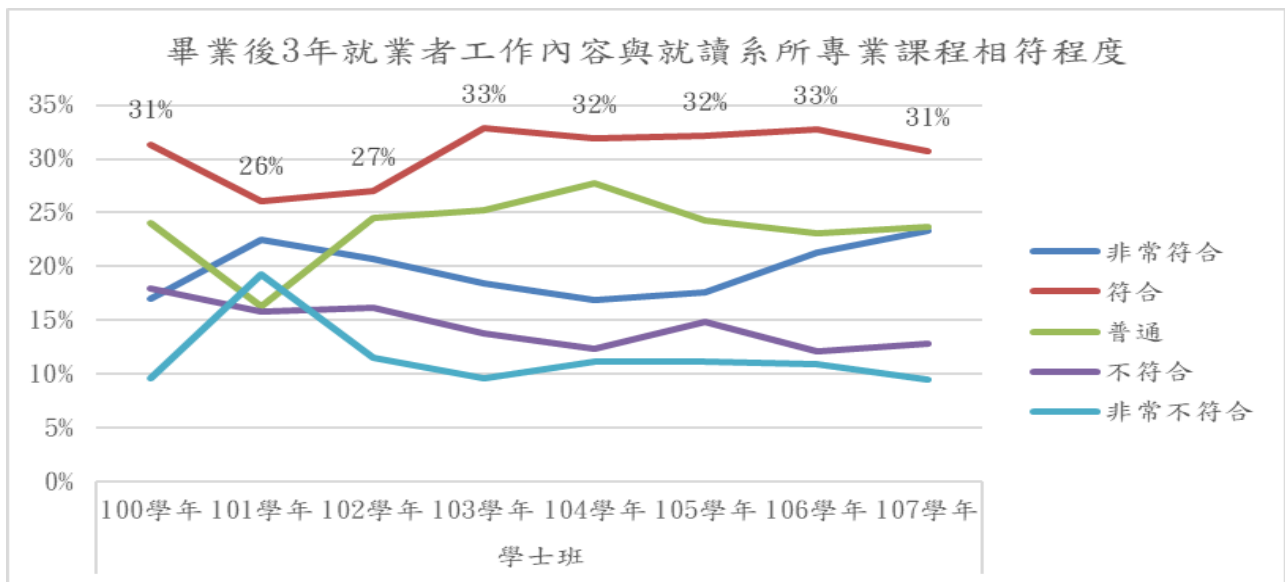


圖 3-1 100-107 學年度學士班畢業後 3 年之工作內容與原就讀系所專業訓練之相符程度圖

表 3-2 100-107 學年度進修學士班畢業後 3 年之工作內容與原就讀系所專業訓練之相符程度表

畢業學年度	調查人數	工作內容與專業訓練之相符程度									
		非常相符		相符		普通		不相符		非常不相符	
		人數	比例	人數	比例	人數	比例	人數	比例	人數	比例
100	226	15	7%	52	23%	64	28%	75	33%	20	9%
101	225	30	13%	39	17%	39	17%	50	22%	67	30%
102	163	26	16%	35	21%	57	35%	28	17%	17	10%
103	167	31	19%	32	19%	37	22%	42	25%	25	15%
104	193	27	14%	57	30%	52	27%	27	14%	30	16%
105	209	23	11%	69	33%	47	22%	37	18%	33	16%
106	219	34	16%	58	26%	65	30%	25	11%	37	17%
107	237	38	16%	60	25%	81	34%	32	14%	26	11%

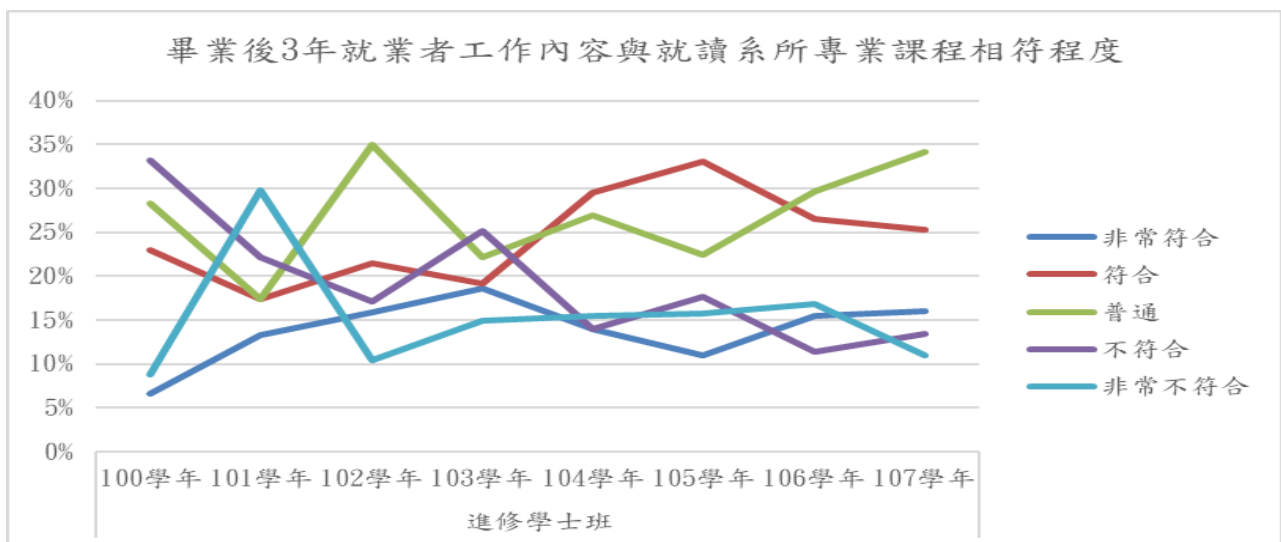


圖 3-2 100-107 學年度進修學士班畢業後 3 年之工作內容與原就讀系所專業訓練之相符程度圖

(二)已就業者為了工作或自我生涯發展規劃進修與準備考試或其他證照

107 學年度大學部畢業生畢業後 3 年是否有為了工作或自我生涯發展規劃進修或準備考試或其他證照之情形，如表 3-3 顯示，學士班畢業生畢業後 3 年有規劃者佔 56%，選擇國內進修者佔 25%，考教師證者佔 10%，而目前暫無規劃進修或準備考試者佔 44%。

如表 3-4 顯示畢業後 3 年進修學士班有為了工作或自我生涯發展規劃進修或準備考試或其他證照者佔 41%，其中國內進修佔 10%，考技術士證照者佔 15%，目前暫無規劃進修或準備考試者佔 59%。

表 3-3 100-107 學年度學士班畢業後 3 年是否規劃進修或準備考試或其他證照表

畢業學年度	就業數	規劃進修或準備考試或其他證照																		目前暫無規劃	
		國內進修		國外進修		國家考試		技術士證照		金融證照		教師證		語言證照		電腦證照		其他			
		人數	比例	人數	比例	人數	比例	人數	比例	人數	比例	人數	比例	人數	比例	人數	比例	人數	比例		
100	781	112	14%	9	1%	57	7%	87	11%	24	3%	55	7%	94	12%	33	4%	22	3%	380	49%
101	763	84	11%	4	1%	56	7%	53	7%	39	5%	32	4%	65	9%	16	2%	77	10%	403	53%
102	641	70	11%	19	3%	66	10%	41	6%	26	4%	68	11%	72	11%	20	3%	28	4%	310	48%
103	768	162	21%	16	2%	79	10%	53	7%	39	5%	50	7%	104	14%	35	5%	48	6%	313	41%
104	843	154	18%	16	2%	103	12%	65	8%	40	5%	61	7%	113	13%	30	4%	40	5%	360	43%
105	838	183	22%	23	3%	102	12%	63	8%	37	4%	58	7%	101	12%	33	4%	52	6%	350	42%
106	899	153	17%	23	3%	101	11%	84	9%	59	7%	60	7%	97	11%	43	5%	51	6%	370	41%
107	896	222	25%	9	1%	87	10%	66	7%	45	5%	91	10%	86	10%	38	4%	31	3%	397	44%

註:複選題，至多 3 項。

表 3-4 100-107 學年度進修學士班畢業後 3 年是否規劃進修或準備考試或其他證照表

畢業學年度	就業數	規劃進修或準備考試或其他證照																		目前暫無規劃	
		國內進修		國外進修		國家考試		技術士證照		金融證照		教師證		語言證照		電腦證照		其他			
		人數	比例	人數	比例	人數	比例	人數	比例	人數	比例	人數	比例	人數	比例	人數	比例	人數	比例		
100	226	14	6%	3	1%	19	8%	36	16%	7	3%	3	1%	8	4%	12	5%	9	4%	136	60%
101	225	23	10%	2	1%	6	3%	16	7%	9	4%	1	0%	11	5%	5	2%	32	14%	131	58%
102	163	17	10%	2	1%	6	4%	11	7%	6	4%	0	0%	5	3%	0	0%	5	3%	117	72%
103	167	28	17%	2	1%	16	10%	20	12%	5	3%	1	1%	5	3%	2	1%	10	6%	92	55%
104	193	24	12%	1	1%	24	12%	28	15%	20	10%	0	0%	8	4%	7	4%	4	2%	96	50%
105	209	26	12%	2	1%	26	12%	41	20%	18	9%	0	0%	15	7%	7	3%	20	10%	86	41%
106	219	26	12%	1	0%	19	9%	35	16%	25	11%	2	1%	12	5%	6	3%	7	3%	110	50%
107	237	23	10%	3	1%	15	6%	36	15%	16	7%	1	0%	5	2%	8	3%	14	6%	140	59%

註:複選題，至多 3 項。

(三)在學期間哪些「學習經驗」對於現在工作有所幫助

107 學年度大學部畢業後 3 年畢業生，認為在學期間對於現在工作有幫助之學習經驗，如表 3-5 顯示，學士班畢業生認為專業知識、知能傳授對工作有幫助者佔 60%為最多，其次為建立同學及老師人脈佔 36%。至於進修學士班，如表 3-6 顯示，認為專業知識、知能傳授對工作有幫助佔 44%為最多，建立同學及老師人脈者佔 52%次之。

表 3-5 100-107 學年度學士班畢業後 3 年學生認為在學期間哪些「學習經驗」對工作有幫助表

學年度	100	101	102	103	104	105	106	107	總計
就業數(填答數)	781	763	641	768	843	838	899	896	6429
專業知識、知能傳授	52%	47%	56%	61%	59%	60%	61%	60%	57%
建立同學及老師人脈	23%	12%	30%	35%	37%	36%	38%	36%	31%
校內實務課程	33%	33%	30%	27%	26%	26%	31%	33%	30%
校外業界實習	20%	16%	26%	24%	22%	25%	27%	28%	24%
社團活動	14%	13%	17%	13%	16%	18%	14%	14%	15%
語言學習	9%	7%	15%	14%	17%	13%	12%	11%	12%
參與國際交流活動	1%	1%	2%	3%	2%	3%	3%	4%	2%
志工服務、服務學習	3%	3%	5%	5%	5%	6%	5%	6%	5%
擔任研究或教學助理	4%	5%	8%	7%	8%	10%	9%	9%	8%
其他訓練	9%	23%	6%	7%	7%	6%	6%	3%	8%

表 3-6 100-107 學年度進修學士班畢業後 3 年學生認為在學期間哪些「學習經驗」對工作有幫助表

學年度	100	101	102	103	104	105	106	107	總計
就業數(填答數)	226	225	163	167	193	209	219	237	1639
專業知識、知能傳授	55%	40%	55%	59%	63%	65%	55%	52%	55%
建立同學及老師人脈	29%	17%	44%	45%	44%	52%	57%	44%	41%
校內實務課程	24%	29%	24%	20%	22%	20%	28%	23%	24%
校外業界實習	5%	8%	13%	10%	10%	8%	14%	19%	11%
社團活動	3%	6%	12%	7%	11%	7%	4%	12%	8%
語言學習	3%	4%	9%	10%	7%	11%	6%	13%	8%
參與國際交流活動	0%	0%	4%	1%	5%	5%	1%	1%	2%
志工服務、服務學習	4%	3%	7%	4%	4%	4%	3%	1%	4%
擔任研究或教學助理	2%	0%	3%	2%	2%	4%	3%	3%	3%
其他訓練	16%	35%	15%	14%	9%	6%	7%	6%	14%

(四)學校，除了教授專業知識(主修科系的專業)外，應加強學生哪些能力才能做好工作

107 學年度大學部畢業後 3 年學生覺得學校，除了教授專業知識外，應加強學生哪些能力才能做好工作，如表 3-7 顯示，學士班畢業生有 58%認為應加強溝通表達能力為最多。至於進修學士班，如表 3-8 顯示，48%亦認為應加強溝通表達能力。

表 3-7 100-107 學年度 學士班畢業後 3 年學生覺得，學校除了教授專業知識外，應加強學生哪些能力才能做好工作

學年度	100	101	102	103	104	105	106	107	總計
填答數	1147	1130	846	1026	1065	1093	1123	1109	8539
溝通表達能力	47%	28%	48%	47%	56%	53%	56%	58%	49%
持續學習能力	14%	7%	20%	20%	23%	23%	27%	27%	20%
人際互動能力	20%	15%	28%	32%	35%	31%	29%	32%	28%
團隊合作能力	19%	14%	20%	21%	25%	23%	25%	28%	22%
問題解決能力	34%	14%	39%	39%	45%	49%	49%	44%	39%
創新能力	5%	5%	14%	13%	15%	12%	14%	16%	11%
工作紀律、責任感及時間管理能力	7%	7%	17%	19%	19%	21%	20%	20%	16%
資訊科技應用能力	4%	4%	8%	10%	10%	15%	16%	14%	10%
外語能力	19%	14%	19%	21%	15%	16%	16%	13%	17%
其他	14%	50%	11%	8%	5%	6%	4%	2%	13%

註：複選題，至多 3 項。

表 3-8 100-107 學年度 進修學士班畢業後 3 年學生覺得，學校除了教授專業知識外，應加強學生哪些能力才能做好工作

學年度	100	101	102	103	104	105	106	107	總計
填答數	268	263	175	199	212	238	241	262	1858
溝通表達能力	40%	27%	41%	41%	46%	49%	61%	48%	44%
持續學習能力	12%	5%	26%	19%	17%	24%	32%	26%	20%
人際互動能力	25%	16%	36%	46%	40%	40%	42%	44%	36%
團隊合作能力	23%	12%	26%	25%	24%	23%	29%	26%	23%
問題解決能力	25%	15%	30%	44%	40%	45%	41%	35%	34%
創新能力	3%	5%	13%	7%	14%	15%	12%	17%	10%
工作紀律、責任感及時間管理能力	7%	6%	18%	20%	29%	26%	22%	18%	18%
資訊科技應用能力	2%	4%	5%	7%	8%	7%	7%	8%	6%
外語能力	21%	11%	10%	12%	12%	13%	9%	10%	12%
其他	11%	53%	17%	4%	4%	4%	0%	3%	12%

二、碩博士班

(一) 工作內容與原就讀系、所、學位學程之專業訓練課程之相符程度

107 學年度研究所碩士班畢業後 3 年之工作內容與專業訓練之相符程度，如表 3-9 顯示，研究所碩士班畢業後 3 年認為符合者佔 38%、非常符合者佔 29%。進修碩士班畢業生畢業後 3 年之工作內容與專業訓練之相符程度，如表 3-10 顯示，認為符合者佔 43%，其次為非常符合之比例佔 40%。博士班畢業後 3 年，認為非常符合者佔 67%，其次為認為符合之比例佔 33%。

表 3-9 100-107 學年度研究所碩士班畢業後 3 年之工作內容與專業訓練之相符程度表

畢業學年度	就業人數	工作內容與專業訓練之相符程度									
		非常符合		符合		普通		不符合		非常不符合	
		人數	比例	人數	比例	人數	比例	人數	比例	人數	比例
100	342	161	47%	86	25%	56	16%	24	7%	15	4%
101	326	92	28%	112	34%	56	17%	31	10%	35	11%
102	232	68	29%	81	35%	56	24%	17	7%	10	4%
103	291	96	33%	122	42%	41	14%	23	8%	9	3%
104	259	82	32%	109	42%	55	21%	11	4%	2	1%
105	239	61	26%	106	44%	46	19%	16	7%	10	4%
106	244	85	35%	85	35%	49	20%	21	9%	4	2%
107	231	68	29%	88	38%	57	25%	15	6%	3	1%

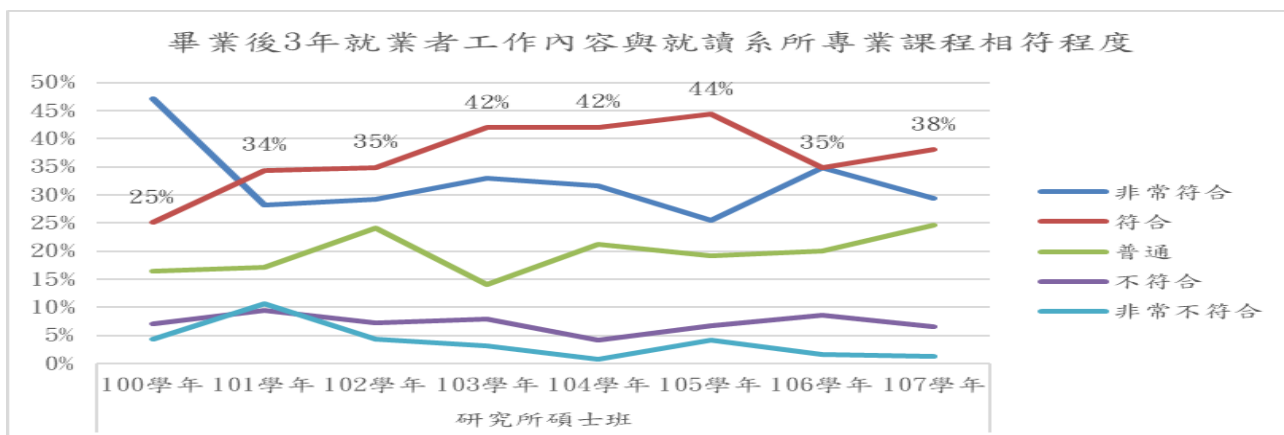


圖 3-3 100-107 學年度研究所碩士班畢業後 3 年之工作內容與專業訓練之相符程度圖

表 3-10 100-107 學年度進修碩士班畢業後 3 年之工作內容與專業訓練之相符程度表

畢業學年度	就業人數	工作內容與專業訓練之相符程度									
		非常符合		符合		普通		不符合		非常不符合	
		人數	比例	人數	比例	人數	比例	人數	比例	人數	比例
100	207	69	33%	117	57%	14	7%	4	2%	3	1%
101	192	75	39%	72	38%	28	15%	12	6%	5	3%
102	148	64	43%	67	45%	11	7%	5	3%	1	1%
103	156	64	41%	70	45%	17	11%	5	3%		0%
104	166	62	37%	74	45%	26	16%	3	2%	1	1%
105	155	58	37%	66	43%	24	15%	5	3%	2	1%
106	123	43	35%	58	47%	16	13%	3	2%	3	2%
107	178	72	40%	76	43%	16	9%	13	7%	1	1%

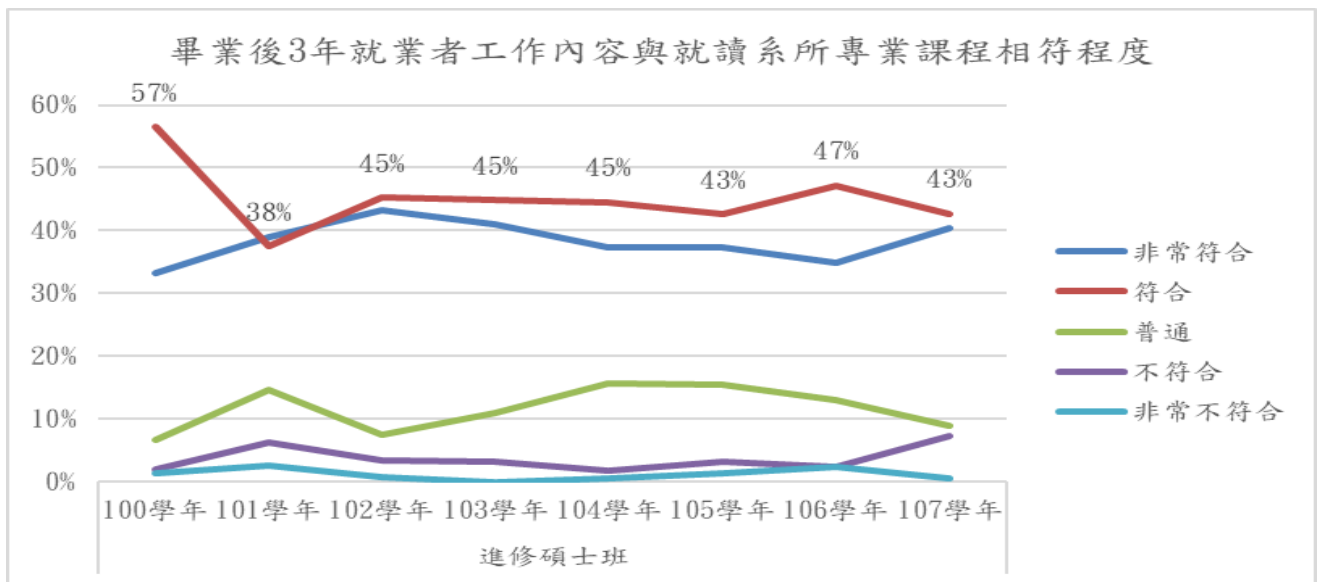


圖 3- 4 100-107 學年度進修碩士班畢業後 3 年之工作內容與專業訓練之相符程度圖

表 3-11 100-107 學年度研究所博士班畢業後 3 年之工作內容與專業訓練之相符程度表

畢業學年度	就業人數	工作內容與專業訓練之相符程度									
		非常符合		符合		普通		不符合		非常不符合	
		人數	比例	人數	比例	人數	比例	人數	比例	人數	比例
100	10	8	80%		0%	2	20%		0%		0%
101	23	13	57%	8	35%	1	4%		0%	1	4%
102	16	11	69%	2	13%	2	13%	1	6%		0%
103	18	11	61%	7	39%		0%		0%		0%
104	13	8	62%	3	23%	1	8%	1	8%		0%
105	17	7	41%	9	53%	1	6%		0%		0%
106	12	4	33%	7	58%		0%	1	8%		0%
107	15	10	67%	5	33%		0%		0%		0%

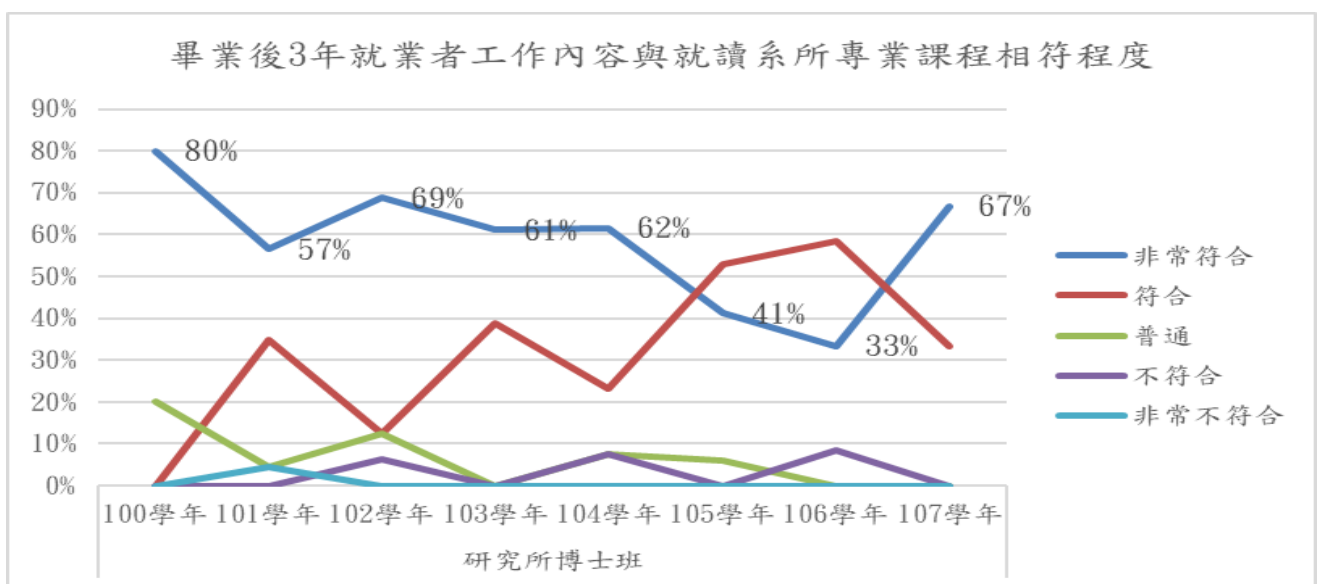


圖 3- 5 100-107 學年度研究所博士班畢業後 3 年之工作內容與專業訓練之相符程度圖

(二) 為了工作或自我生涯發展規劃進修與準備考試或其他證照

107 學年度研究所碩士班畢業生畢業後 3 年有為了工作或自我生涯發展規劃進修或準備考試或其他證照佔 50%，如表 3-12 顯示，其中國內進修者佔 20%，考教師證者佔 14%。至於進修碩士班，如表 3-13 顯示，有規劃者佔 58%，其中選擇國內進修者佔 38%，考金融證照者佔 10%。研究所博士班畢業後 3 年，有規劃者為 80%，其中選擇國內進修者佔 60%。

表 3-12 100-107 學年度畢業後 3 年研究所碩士班規劃進修或準備考試或其他證照表

畢業學年度	就業人數	規劃進修或準備考試或其他證照																		目前暫無規劃	
		國內進修		國外進修		國家考試		技術士證照		金融證照		教師證		語言證照		電腦證照		其他			
		人數	比例	人數	比例	人數	比例	人數	比例	人數	比例	人數	比例	人數	比例	人數	比例	人數	比例	人數	比例
100	342	47	14%	4	1%	26	8%	26	8%	10	3%	58	17%	35	10%	14	4%	4	1%	162	47%
101	326	44	13%	3	1%	18	6%	9	3%	9	3%	37	11%	25	8%	3	1%	42	13%	168	52%
102	232	43	19%	3	1%	27	12%	14	6%	5	2%	31	13%	24	10%	6	3%	9	4%	105	45%
103	291	71	24%	8	3%	28	10%	13	4%	8	3%	30	10%	33	11%	15	5%	10	3%	132	45%
104	259	51	20%	4	2%	30	12%	13	5%	5	2%	33	13%	27	10%	11	4%	16	6%	116	45%
105	239	32	13%	1	0%	36	15%	16	7%	18	8%	21	9%	25	10%	5	2%	14	6%	111	46%
106	244	45	18%	3	1%	25	10%	28	11%	9	4%	31	13%	36	15%	12	5%	15	6%	99	41%
107	231	46	20%	2	1%	28	12%	19	8%	5	2%	33	14%	20	9%	6	3%	7	3%	116	50%

表 3-13 100-107 學年度畢業後 3 年進修碩士班規劃進修或準備考試或其他證照表

畢業學年度	就業人數	規劃進修或準備考試或其他證照																		目前暫無規劃	
		國內進修		國外進修		國家考試		技術士證照		金融證照		教師證		語言證照		電腦證照		其他			
		人數	比例	人數	比例	人數	比例	人數	比例	人數	比例	人數	比例	人數	比例	人數	比例	人數	比例	人數	比例
100	207	58	28%	5	2%	14	7%	19	9%	12	6%	14	7%	9	4%	2	1%	3	1%	111	54%
101	192	47	24%	1	1%	8	4%	11	6%	7	4%	39	20%	13	7%	4	2%	22	11%	83	43%
102	148	80	54%	1	1%	10	7%	6	4%	12	8%	24	16%	7	5%	1	1%	6	4%	35	24%
103	156	60	38%	0	0%	6	4%	7	4%	9	6%	19	12%	8	5%	1	1%	5	3%	66	42%
104	166	59	36%	1	1%	21	13%	11	7%	9	5%	23	14%	11	7%	4	2%	7	4%	61	37%
105	155	73	47%	4	3%	14	9%	19	12%	17	11%	22	14%	15	10%	5	3%	1	1%	39	25%
106	123	55	45%	0	0%	21	17%	14	11%	13	11%	12	10%	13	11%	3	2%	4	3%	36	29%
107	178	67	38%	0	0%	13	7%	12	7%	17	10%	12	7%	7	4%	2	1%	10	6%	74	42%

表 3-14 100-107 學年度畢業後 3 年研究所博士班規劃進修或準備考試或其他證照表

畢業學年度	就業數	規劃進修或準備考試或其他證照																		目前暫無規劃			
		國內進修		國外進修		國家考試		技術士證照		金融證照		教師證		語言證照		電腦證照		其他					
		人數	比例	人數	比例	人數	比例	人數	比例	人數	比例	人數	比例	人數	比例	人數	比例	人數	比例	人數	比例		
100	10	1	10%	0	0%	0	0%	0	0%	0	0%	0	0%	0	0%	0	0%	0	0%	0	0%	9	90%
101	23	2	9%	0	0%	1	4%	1	4%	0	0%	1	4%	1	4%	0	0%	2	9%	15	65%		
102	16	4	25%	1	6%	2	13%	1	6%	0	0%	8	50%	0	0%	0	0%	0	0%	0	0%	5	31%
103	18	13	72%	0	0%	2	11%	1	6%	0	0%	11	61%	2	11%	0	0%	0	0%	0	0%	4	22%
104	13	5	38%	1	8%	2	15%	2	15%	0	0%	1	8%	2	15%	0	0%	1	8%	3	23%		
105	17	8	47%	1	6%	4	24%	1	6%	0	0%	2	12%	1	6%	1	6%	2	12%	2	12%		
106	12	4	33%	1	8%	2	17%	2	17%	0	0%	2	17%	2	17%	0	0%	2	17%	4	33%		
107	15	9	60%	1	7%	0	0%	0	0%	0	0%	0	0%	1	7%	2	13%	0	0%	3	20%		

(三)在學期間哪些「學習經驗」對於現在工作有所幫助

107 學年度研究所碩士班畢業後 3 年畢業生，認為在學期間對於工作有幫助之學習經驗，如表 3-15 顯示，認為專業知識、知能傳授有幫助者佔 84% 為最多，其次為建立同學及老師人脈佔 40% 次之。如表 3-16 顯示，進修碩士班畢業生畢業後 3 年，認為專業知識、知能傳授有幫助者佔 85% 為最多，建立同學及老師人脈佔 62% 次之。至於研究所博士班則有 93% 認為專業知識、知能傳授對現在工作有幫助。

表 3-15 100-107 學年度研究所碩士班畢業後 3 年認為在學期間哪些「學習經驗」對工作有幫助表

學年度	100	101	102	103	104	105	106	107	總計
就業數(填答數)	342	326	232	291	259	239	244	231	2164
專業知識、知能傳授	66%	62%	82%	73%	77%	76%	75%	84%	73%
建立同學及老師人脈	33%	25%	47%	47%	45%	49%	52%	40%	41%
校內實務課程	40%	41%	35%	39%	36%	34%	29%	30%	36%
校外業界實習	9%	8%	17%	13%	19%	20%	21%	19%	15%
社團活動	6%	5%	4%	4%	8%	8%	6%	3%	6%
語言學習	6%	6%	10%	9%	9%	8%	9%	9%	8%
參與國際交流活動	1%	0%	6%	5%	2%	2%	1%	6%	3%
志工服務、服務學習	1%	1%	2%	1%	2%	1%	3%	2%	2%
擔任研究或教學助理	11%	13%	15%	19%	24%	23%	31%	24%	19%
其他訓練	6%	13%	1%	5%	4%	5%	3%	2%	5%

註:可複選，至多 3 項

表 3-16 100-107 學年度進修碩士班畢業後 3 年認為在學期間哪些「學習經驗」對工作有幫助表

學年度	100	101	102	103	104	105	106	107	總計
就業數(填答數)	207	192	148	156	166	155	123	178	1325
專業知識、知能傳授	84%	83%	91%	83%	93%	88%	85%	85%	86%
建立同學及老師人脈	43%	37%	59%	46%	63%	74%	61%	62%	55%
校內實務課程	36%	42%	34%	37%	34%	28%	24%	28%	33%
校外業界實習	6%	7%	14%	7%	9%	9%	13%	14%	10%
社團活動	0%	1%	2%	1%	2%	4%	2%	3%	2%
語言學習	1%	0%	5%	3%	1%	3%	3%	2%	2%
參與國際交流活動	0%	0%	4%	0%	1%	1%	0%	3%	1%
志工服務、服務學習	0%	1%	2%	1%	1%	1%	1%	1%	1%
擔任研究或教學助理	4%	4%	1%	2%	6%	2%	2%	3%	3%
其他訓練	7%	5%	4%	2%	1%	1%	4%	0%	3%

表 3-17 100-107 學年度研究所博士班畢業後 3 年認為在學期間哪些「學習經驗」對工作有幫助表

學年度	100	101	102	103	104	105	106	107	總計
就業數(填答數)	10	23	16	18	13	17	12	15	124
專業知識、知能傳授	100%	91%	88%	100%	100%	94%	92%	93%	94%
建立同學及老師人脈	30%	48%	63%	61%	62%	65%	42%	73%	56%
校內實務課程	20%	57%	44%	72%	31%	12%	17%	27%	38%
校外業界實習	0%	9%	31%	22%	15%	18%	8%	0%	14%
社團活動	0%	0%	0%	0%	8%	0%	0%	7%	2%
語言學習	10%	0%	0%	6%	0%	0%	0%	0%	2%
參與國際交流活動	0%	0%	6%	0%	0%	12%	0%	7%	3%
志工服務、服務學習	0%	0%	0%	0%	0%	0%	0%	0%	0%
擔任研究或教學助理	0%	13%	6%	6%	23%	24%	8%	27%	14%
其他訓練	0%	0%	6%	0%	0%	0%	8%	7%	2%

(四)學校，除了教授專業知識(主修科系的專業)外，應加強學生哪些能力才能做好工作

107 學年度研究所碩士班畢業後 3 年學生覺得學校，除了教授專業知識外，應加強學生哪些能力才能做好工作，如表 3-18 顯示，研究所碩士班畢業生認為應加強溝通表達能力者佔 57%。至於進修碩士班，如表 3-19 顯示，有 50%認為應加強溝通表達能力。研究所博士班畢業生如表 3-20，則認為應加強問題解決能力者佔 63%。

表 3-18 100-107 學年度研究所碩士班畢業後 3 年學生覺得學校，除了教授專業知識外，應加強學生哪些能力才能做好工作表

學年度	100	101	102	103	104	105	106	107	總計
填答數	376	373	250	322	278	270	258	249	2376
溝通表達能力	47%	37%	55%	53%	55%	57%	59%	57%	52%
持續學習能力	10%	12%	28%	33%	25%	25%	34%	29%	23%
人際互動能力	19%	26%	44%	35%	36%	33%	30%	37%	31%
團隊合作能力	28%	13%	19%	23%	28%	25%	26%	31%	24%
問題解決能力	39%	20%	38%	36%	54%	51%	55%	49%	41%
創新能力	5%	6%	13%	12%	11%	13%	13%	15%	11%
工作紀律、責任感及時間管理能力	10%	8%	14%	14%	20%	21%	21%	17%	15%
資訊科技應用能力	3%	5%	10%	6%	9%	11%	10%	13%	8%
外語能力	14%	10%	21%	18%	11%	11%	12%	10%	13%
其他	13%	41%	8%	9%	4%	5%	3%	0%	12%

註：可複選，至多 3 項。

表 3-19 100-107 學年度進修碩士班畢業後 3 年學生覺得學校，除了教授專業知識外，應加強學生哪些能力才能做好工作表

學年度	100	101	102	103	104	105	106	107	總計
填答數	216	197	150	158	171	159	128	182	1361
溝通表達能力	51%	25%	49%	39%	57%	63%	46%	50%	47%
持續學習能力	19%	6%	35%	32%	35%	30%	41%	37%	28%
人際互動能力	32%	13%	36%	28%	47%	49%	35%	38%	34%
團隊合作能力	23%	14%	18%	17%	27%	28%	25%	25%	22%
問題解決能力	42%	19%	39%	35%	45%	47%	51%	44%	40%
創新能力	7%	9%	15%	22%	19%	25%	24%	21%	17%
工作紀律、責任感及時間管理能力	6%	9%	19%	12%	13%	11%	16%	16%	12%
資訊科技應用能力	3%	3%	5%	6%	8%	11%	6%	7%	6%
外語能力	14%	7%	14%	13%	7%	9%	8%	8%	10%
其他	6%	51%	11%	11%	4%	1%	2%	4%	12%

表 3-20 100-107 學年度研究所博士班畢業後 3 年學生覺得學校，除了教授專業知識外，應加強學生哪些能力才能做好工作表

學年度	100	101	102	103	104	105	106	107	總計
填答數	10	23	17	18	14	18	12	16	128
溝通表達能力	30%	61%	35%	17%	57%	33%	67%	56%	45%
持續學習能力	0%	30%	29%	39%	14%	22%	58%	31%	29%
人際互動能力	0%	52%	35%	33%	43%	39%	33%	31%	36%
團隊合作能力	20%	9%	6%	0%	14%	28%	8%	31%	14%
問題解決能力	70%	9%	29%	39%	36%	50%	50%	63%	40%
創新能力	10%	4%	24%	28%	7%	33%	25%	25%	20%
工作紀律、責任感及時間管理能力	20%	4%	6%	22%	36%	17%	17%	6%	15%
資訊科技應用能力	0%	4%	12%	11%	7%	11%	8%	6%	8%
外語能力	30%	0%	12%	17%	21%	22%	8%	13%	14%
其他	0%	22%	12%	6%	7%	0%	0%	0%	7%

附表一：107 學年度畢業後 3 年畢業生流向

學院/系所/學制	畢業數	填答數	就業		進修中		服役中		準備考試		家管		找工作		其他	
			人數	比例	人數	比例	人數	比例	人數	比例	人數	比例	人數	比例	人數	比例
師範學院	480	382	348	91%	18	5%	1	0%	8	2%	1	0%	2	1%	4	1%
教育學系	73	60	58	97%		0%		0%		0%		0%		0%	2	3%
學士班	47	37	36	97%		0%		0%		0%		0%		0%	1	3%
研究所碩士班	13	10	9	90%		0%		0%		0%		0%		0%	1	10%
進修碩士班	7	7	7	100%		0%		0%		0%		0%		0%		0%
研究所博士班	6	6	6	100%		0%		0%		0%		0%		0%		0%
輔導與諮商學系	92	84	71	85%	5	6%		0%	6	7%		0%	1	1%	1	1%
學士班	49	47	34	72%	5	11%		0%	6	13%		0%	1	2%	1	2%
研究所碩士班	22	17	17	100%		0%		0%		0%		0%		0%		0%
進修碩士班	21	20	20	100%		0%		0%		0%		0%		0%		0%
體育與健康休閒學系	95	69	64	93%	4	6%		0%	1	1%		0%		0%		0%
學士班	43	28	24	86%	3	11%		0%	1	4%		0%		0%		0%
進修學士班	28	20	20	100%		0%		0%		0%		0%		0%		0%
研究所碩士班	11	9	8	89%	1	11%		0%		0%		0%		0%		0%
進修碩士班	13	12	12	100%		0%		0%		0%		0%		0%		0%
特殊教育學系	43	29	28	97%		0%		0%		0%		0%		0%	1	3%
學士班	38	27	27	100%		0%		0%		0%		0%		0%		0%
研究所碩士班	5	2	1	50%		0%		0%		0%		0%		0%	1	50%
幼兒教育學系	86	62	58	94%	2	3%		0%	1	2%		0%	1	2%		0%
學士班	51	30	26	87%	2	7%		0%	1	3%		0%	1	3%		0%
研究所碩士班	14	11	11	100%		0%		0%		0%		0%		0%		0%
進修碩士班	21	21	21	100%		0%		0%		0%		0%		0%		0%
數位學習設計與管理學系	51	38	30	79%	7	18%	1	3%		0%		0%		0%		0%

學院/系所/學制	畢業數	填答數	就業		進修中		服役中		準備考試		家管		找工作		其他	
			人數	比例	人數	比例	人數	比例	人數	比例	人數	比例	人數	比例	人數	比例
學士班	43	32	26	81%	5	16%	1	3%		0%		0%		0%		0%
研究所碩士班	8	6	4	67%	2	33%		0%		0%		0%		0%		0%
教育行政與政策發展研究所	24	24	24	100%		0%		0%		0%		0%		0%		0%
研究所碩士班	9	9	9	100%		0%		0%		0%		0%		0%		0%
進修碩士班	15	15	15	100%		0%		0%		0%		0%		0%		0%
數理教育研究所	16	16	15	94%		0%		0%		0%	1	6%		0%		0%
研究所碩士班	16	16	15	94%		0%		0%		0%	1	6%		0%		0%
人文藝術學院	393	248	195	79%	34	14%	3	1%	7	3%		0%	4	2%	5	2%
中國文學系	90	58	50	86%	3	5%	2	3%	2	3%		0%		0%	1	2%
學士班	49	31	26	84%	2	6%	2	6%	1	3%		0%		0%		0%
進修學士班	28	18	17	94%		0%		0%	1	6%		0%		0%		0%
研究所碩士班	4	3	2	67%	1	33%		0%		0%		0%		0%		0%
進修碩士班	9	6	5	83%		0%		0%		0%		0%		0%	1	17%
視覺藝術學系	61	22	19	86%	2	9%	1	5%		0%		0%		0%		0%
學士班	45	16	13	81%	2	13%	1	6%		0%		0%		0%		0%
研究所碩士班	16	6	6	100%		0%		0%		0%		0%		0%		0%
應用歷史學系	54	40	26	65%	10	25%		0%	2	5%		0%	1	3%	1	3%
學士班	47	34	20	59%	10	29%		0%	2	6%		0%	1	3%	1	3%
研究所碩士班	5	4	4	100%		0%		0%		0%		0%		0%		0%
進修碩士班	2	2	2	100%		0%		0%		0%		0%		0%		0%
外國語言學系	143	88	67	76%	13	15%		0%	3	3%		0%	3	3%	2	2%
學士班	98	61	46	75%	11	18%		0%	3	5%		0%	1	2%		0%
進修學士班	34	21	17	81%	1	5%		0%		0%		0%	1	5%	2	10%
研究所碩士班	11	6	4	67%	1	17%		0%		0%		0%	1	17%		0%

學院/系所/學制	畢業數	填答數	就業		進修中		服役中		準備考試		家管		找工作		其他	
			人數	比例	人數	比例	人數	比例	人數	比例	人數	比例	人數	比例	人數	比例
音樂學系	45	40	33	83%	6	15%		0%		0%		0%		0%	1	3%
學士班	38	35	28	80%	6	17%		0%		0%		0%		0%	1	3%
研究所碩士班	7	5	5	100%		0%		0%		0%		0%		0%		0%
管理學院	549	342	311	91%	6	2%	5	1%	6	2%	3	1%	4	1%	7	2%
企業管理學系	106	76	72	95%		0%	1	1%		0%	1	1%	1	1%	1	1%
學士班	45	31	30	97%		0%	1	3%		0%		0%		0%		0%
進修學士班	39	29	27	93%		0%		0%		0%	1	3%	1	3%		0%
研究所碩士班	18	13	12	92%		0%		0%		0%		0%		0%	1	8%
研究所博士班	4	3	3	100%		0%		0%		0%		0%		0%		0%
應用經濟學系	42	28	24	86%		0%	1	4%	2	7%	1	4%		0%		0%
學士班	41	27	23	85%		0%	1	4%	2	7%	1	4%		0%		0%
研究所碩士班	1	1	1	100%		0%		0%		0%		0%		0%		0%
科技管理學系	87	47	41	87%	2	4%		0%	2	4%	1	2%	1	2%		0%
學士班	41	26	22	85%	2	8%		0%	2	8%		0%		0%		0%
進修學士班	42	17	17	100%		0%		0%		0%		0%		0%		0%
研究所碩士班	4	4	2	50%		0%		0%		0%	1	25%	1	25%		0%
資訊管理學系	54	40	33	83%	3	8%	2	5%		0%		0%	1	3%	1	3%
學士班	46	34	27	79%	3	9%	2	6%		0%		0%	1	3%	1	3%
研究所碩士班	8	6	6	100%		0%		0%		0%		0%		0%		0%
財務金融學系	85	58	52	90%		0%		0%	1	2%		0%	1	2%	4	7%
學士班	42	26	23	88%		0%		0%	1	4%		0%	1	4%	1	4%
進修學士班	43	32	29	91%		0%		0%		0%		0%		0%	3	9%
行銷與觀光管理學系	66	29	27	93%	1	3%	1	3%		0%		0%		0%		0%
學士班	48	19	17	89%	1	5%	1	5%		0%		0%		0%		0%

學院/系所/學制	畢業數	填答數	就業		進修中		服役中		準備考試		家管		找工作		其他	
			人數	比例	人數	比例	人數	比例	人數	比例	人數	比例	人數	比例	人數	比例
研究所碩士班	17	9	9	100%		0%		0%		0%		0%		0%		0%
研究所博士班	1	1	1	100%		0%		0%		0%		0%		0%		0%
管理學院碩士在職專班	109	64	62	97%		0%		0%	1	2%		0%		0%	1	2%
進修碩士班	109	64	62	97%		0%		0%	1	2%		0%		0%	1	2%
農學院	537	299	250	84%	25	8%	6	2%	5	2%	2	1%	9	3%	2	1%
農藝學系	56	33	27	82%	3	9%	1	3%		0%		0%	2	6%		0%
學士班	43	28	22	79%	3	11%	1	4%		0%		0%	2	7%		0%
研究所碩士班	4	1	1	100%		0%		0%		0%		0%		0%		0%
進修碩士班	9	4	4	100%		0%		0%		0%		0%		0%		0%
園藝學系	117	78	69	88%	7	9%		0%	1	1%		0%	1	1%		0%
學士班	44	38	31	82%	6	16%		0%		0%		0%	1	3%		0%
進修學士班	66	34	32	94%	1	3%		0%	1	3%		0%		0%		0%
研究所碩士班	7	6	6	100%		0%		0%		0%		0%		0%		0%
森林暨自然資源學系	56	21	13	62%	3	14%		0%	1	5%		0%	3	14%	1	5%
學士班	42	14	7	50%	2	14%		0%	1	7%		0%	3	21%	1	7%
研究所碩士班	13	7	6	86%	1	14%		0%		0%		0%		0%		0%
進修碩士班	1															
木質材料與設計學系	93	54	49	91%	2	4%		0%	1	2%	1	2%	1	2%		0%
學士班	42	28	26	93%	1	4%		0%		0%		0%	1	4%		0%
進修學士班	42	20	18	90%	1	5%		0%		0%	1	5%		0%		0%
研究所碩士班	9	6	5	83%		0%		0%	1	17%		0%		0%		0%
動物科學系	86	36	28	78%	4	11%	1	3%	1	3%	1	3%		0%	1	3%
學士班	44	21	16	76%	3	14%	1	5%	1	5%		0%		0%		0%
進修學士班	37	13	11	85%		0%		0%		0%	1	8%		0%	1	8%

學院/系所/學制	畢業數	填答數	就業		進修中		服役中		準備考試		家管		找工作		其他	
			人數	比例	人數	比例	人數	比例	人數	比例	人數	比例	人數	比例	人數	比例
研究所碩士班	5	2	1	50%	1	50%		0%		0%		0%		0%		0%
生物農業科技學系	49	28	21	75%	2	7%	3	11%	1	4%		0%	1	4%		0%
學士班	39	24	17	71%	2	8%	3	13%	1	4%		0%	1	4%		0%
研究所碩士班	10	4	4	100%		0%		0%		0%		0%		0%		0%
景觀學系	40	20	16	80%	2	10%	1	5%		0%		0%	1	5%		0%
學士班	38	19	15	79%	2	11%	1	5%		0%		0%	1	5%		0%
研究所碩士班	2	1	1	100%		0%		0%		0%		0%		0%		0%
植物醫學系	36	25	23	92%	2	8%		0%		0%		0%		0%		0%
學士班	36	25	23	92%	2	8%		0%		0%		0%		0%		0%
農業科學博士學位學程	4	4	4	100%		0%		0%		0%		0%		0%		0%
研究所博士班	4	4	4	100%		0%		0%		0%		0%		0%		0%
理工學院	481	310	264	85%	27	9%	4	1%	8	3%		0%	4	1%	3	1%
電子物理學系	57	31	23	74%	5	16%		0%	1	3%		0%	1	3%	1	3%
學士班	46	26	18	69%	5	19%		0%	1	4%		0%	1	4%	1	4%
研究所碩士班	11	5	5	100%		0%		0%		0%		0%		0%		0%
應用化學系	58	23	22	96%	1	4%		0%		0%		0%		0%		0%
學士班	40	14	13	93%	1	7%		0%		0%		0%		0%		0%
研究所碩士班	17	8	8	100%		0%		0%		0%		0%		0%		0%
研究所博士班	1	1	1	100%		0%		0%		0%		0%		0%		0%
應用數學系	36	31	25	81%	2	6%	2	6%	2	6%		0%		0%		0%
學士班	35	30	24	80%	2	7%	2	7%	2	7%		0%		0%		0%
研究所碩士班	1	1	1	100%		0%		0%		0%		0%		0%		0%
資訊工程學系	61	41	35	85%	1	2%	2	5%	2	5%		0%	1	2%		0%
學士班	47	30	24	80%	1	3%	2	7%	2	7%		0%	1	3%		0%

學院/系所/學制	畢業數	填答數	就業		進修中		服役中		準備考試		家管		找工作		其他	
			人數	比例	人數	比例	人數	比例	人數	比例	人數	比例	人數	比例	人數	比例
研究所碩士班	14	11	11	100%		0%		0%		0%		0%		0%		0%
生物機電工程學系	94	74	58	78%	15	20%		0%	1	1%		0%		0%		0%
學士班	42	33	24	73%	8	24%		0%	1	3%		0%		0%		0%
進修學士班	38	29	22	76%	7	24%		0%		0%		0%		0%		0%
研究所碩士班	4	4	4	100%		0%		0%		0%		0%		0%		0%
進修碩士班	10	8	8	100%		0%		0%		0%		0%		0%		0%
土木與水資源工程學系	76	69	65	94%	1	1%		0%	2	3%		0%	1	1%		0%
學士班	47	41	37	90%	1	2%		0%	2	5%		0%	1	2%		0%
進修學士班	14	13	13	100%		0%		0%		0%		0%		0%		0%
研究所碩士班	8	8	8	100%		0%		0%		0%		0%		0%		0%
進修碩士班	7	7	7	100%		0%		0%		0%		0%		0%		0%
電機工程學系	53	19	15	79%	2	11%		0%		0%		0%	1	5%	1	5%
學士班	42	16	12	75%	2	13%		0%		0%		0%	1	6%	1	6%
研究所碩士班	11	3	3	100%		0%		0%		0%		0%		0%		0%
機械與能源工程學系	46	22	21	95%		0%		0%		0%		0%		0%	1	5%
學士班	46	22	21	95%		0%		0%		0%		0%		0%	1	5%
生命科學院	326	209	166	79%	27	13%		0%	6	3%	1	0%	3	1%	6	3%
食品科學系	114	72	57	79%	6	8%		0%	2	3%	1	1%	3	4%	3	4%
學士班	39	29	19	66%	5	17%		0%	1	3%	1	3%	1	3%	2	7%
進修學士班	37	16	14	88%		0%		0%		0%		0%	1	6%	1	6%
研究所碩士班	21	16	15	94%		0%		0%	1	6%		0%		0%		0%
進修碩士班	14	10	9	90%		0%		0%		0%		0%	1	10%		0%
研究所博士班	3	1		0%	1	100%		0%		0%		0%		0%		0%
水生生物科學系	47	22	20	91%	2	9%		0%		0%		0%		0%		0%

學院/系所/學制	畢業數	填答數	就業		進修中		服役中		準備考試		家管		找工作		其他	
			人數	比例	人數	比例	人數	比例	人數	比例	人數	比例	人數	比例	人數	比例
學士班	40	18	16	89%	2	11%		0%		0%		0%		0%		0%
研究所碩士班	7	4	4	100%		0%		0%		0%		0%		0%		0%
生物資源學系	50	37	27	73%	7	19%		0%	1	3%		0%		0%	2	5%
學士班	41	29	20	69%	7	24%		0%		0%		0%		0%	2	7%
研究所碩士班	9	8	7	88%		0%		0%	1	13%		0%		0%		0%
生化科技學系	63	41	35	85%	5	12%		0%	1	2%		0%		0%		0%
學士班	47	30	24	80%	5	17%		0%	1	3%		0%		0%		0%
研究所碩士班	9	6	6	100%		0%		0%		0%		0%		0%		0%
進修碩士班	7	5	5	100%		0%		0%		0%		0%		0%		0%
微生物免疫與生物藥學系	52	37	27	73%	7	19%		0%	2	5%		0%		0%	1	3%
學士班	43	29	20	69%	7	24%		0%	1	3%		0%		0%	1	3%
研究所碩士班	9	8	7	88%		0%		0%	1	13%		0%		0%		0%
獸醫學院	48	28	23	82%	4	14%		0%		0%		0%		0%	1	4%
獸醫學系	48	28	23	82%	4	14%		0%		0%		0%		0%	1	4%
學士班	43	24	19	79%	4	17%		0%		0%		0%		0%	1	4%
研究所碩士班	4	3	3	100%		0%		0%		0%		0%		0%		0%
進修碩士班	1	1	1	100%		0%		0%		0%		0%		0%		0%
總計	2814	1818	1557	86%	141	8%	19	1%	40	2%	7	0%	26	1%	28	2%

附表二：107 學年度畢業後 3 年畢業生之平均月收入

學院/系所/學制	就業數	22,000 元以下		22,001 元至 28,000 元		28,001 元至 34,000 元		34,001 元至 40,000 元		40,001 元至 49,000 元		49,001 元至 60,000 元		60,001 元至 70,000 元		70,001 元至 80,000 元		80,001 元以上	
		人數	比例	人數	比例	人數	比例	人數	比例	人數	比例	人數	比例	人數	比例	人數	比例	人數	比例
師範學院	348	7	2%	4	1%	37	11%	58	17%	146	42%	57	16%	19	5%	8	2%	12	3%
教育學系	58	1	2%	1	2%	1	2%	4	7%	39	67%	6	10%	6	10%		0%		0%
學士班	36	1	3%	1	3%	1	3%	4	11%	24	67%	5	14%		0%		0%		0%
碩士班	9		0%		0%		0%		0%	8	89%	1	11%		0%		0%		0%
進修碩士班	7		0%		0%		0%		0%	6	86%		0%	1	14%		0%		0%
博士班	6		0%		0%		0%		0%	1	17%		0%	5	83%		0%		0%
輔導與諮商學系	71	2	3%	2	3%	8	11%	13	18%	25	35%	13	18%	2	3%	3	4%	3	4%
學士班	34	1	3%	2	6%	5	15%	13	38%	13	38%		0%		0%		0%		0%
碩士班	17	1	6%		0%	1	6%		0%	8	47%	6	35%		0%	1	6%		0%
進修碩士班	20		0%		0%	2	10%		0%	4	20%	7	35%	2	10%	2	10%	3	15%
體育與健康休閒學系	64	1	2%		0%	10	16%	15	23%	18	28%	11	17%	4	6%	1	2%	4	6%
學士班	24	1	4%		0%	5	21%	5	21%	10	42%	1	4%		0%		0%	2	8%
進修學士班	20		0%		0%	5	25%	8	40%	4	20%	2	10%	1	5%		0%		0%
碩士班	8		0%		0%		0%	1	13%	1	13%	4	50%	1	13%		0%	1	13%
進修碩士班	12		0%		0%		0%	1	8%	3	25%	4	33%	2	17%	1	8%	1	8%
特殊教育學系	28	1	4%	1	4%	4	14%	1	4%	19	68%	2	7%		0%		0%		0%
學士班	27	1	4%	1	4%	4	15%	1	4%	19	70%	1	4%		0%		0%		0%
碩士班	1		0%		0%		0%		0%		0%	1	100%		0%		0%		0%
幼兒教育學系	58	1	2%		0%	5	9%	5	9%	21	36%	15	26%	4	7%	3	5%	4	7%
學士班	26	1	4%		0%	3	12%	4	15%	15	58%	2	8%		0%		0%	1	4%

學院/系所/學制	就業數	22,000 元以下		22,001 元至 28,000 元		28,001 元至 34,000 元		34,001 元至 40,000 元		40,001 元至 49,000 元		49,001 元至 60,000 元		60,001 元至 70,000 元		70,001 元至 80,000 元		80,001 元以上	
		人數	比例	人數	比例	人數	比例	人數	比例	人數	比例	人數	比例	人數	比例	人數	比例	人數	比例
碩士班	11		0%		0%	2	18%	1	9%	2	18%	5	45%		0%		0%	1	9%
進修碩士班	21		0%		0%		0%		0%	4	19%	8	38%	4	19%	3	14%	2	10%
數位學習設計與管理學系	30		0%		0%	6	20%	17	57%	4	13%	2	7%		0%	1	3%		0%
學士班	26		0%		0%	6	23%	16	62%	2	8%	1	4%		0%	1	4%		0%
碩士班	4		0%		0%		0%	1	25%	2	50%	1	25%		0%		0%		0%
教育行政與政策發展研究所	24		0%		0%		0%	1	4%	16	67%	3	13%	3	13%		0%	1	4%
碩士班	9		0%		0%		0%		0%	7	78%	1	11%		0%		0%	1	11%
進修碩士班	15		0%		0%		0%	1	7%	9	60%	2	13%	3	20%		0%		0%
數理教育研究所	15	1	7%		0%	3	20%	2	13%	4	27%	5	33%		0%		0%		0%
碩士班	15	1	7%		0%	3	20%	2	13%	4	27%	5	33%		0%		0%		0%
人文藝術學院	195	15	8%	22	11%	48	25%	33	17%	44	23%	21	11%	4	2%	4	2%	4	2%
中國文學系	50	5	10%	4	8%	12	24%	10	20%	11	22%	6	12%	1	2%	1	2%		0%
學士班	26	2	8%	2	8%	8	31%	8	31%	6	23%		0%		0%		0%		0%
進修學士班	17	3	18%	2	12%	4	24%	1	6%	3	18%	4	24%		0%		0%		0%
碩士班	2		0%		0%		0%	1	50%	1	50%		0%		0%		0%		0%
進修碩士班	5		0%		0%		0%		0%	1	20%	2	40%	1	20%	1	20%		0%
視覺藝術學系	19	4	21%	3	16%	3	16%	3	16%	2	11%	2	11%	1	5%		0%	1	5%
學士班	13	3	23%	3	23%	3	23%	2	15%	1	8%		0%	1	8%		0%		0%
碩士班	6	1	17%		0%		0%	1	17%	1	17%	2	33%		0%		0%	1	17%
應用歷史學系	26	4	15%	3	12%	6	23%	3	12%	3	12%	2	8%	1	4%	2	8%	2	8%

學院/系所/學制	就業數	22,000 元以下		22,001 元至 28,000 元		28,001 元至 34,000 元		34,001 元至 40,000 元		40,001 元至 49,000 元		49,001 元至 60,000 元		60,001 元至 70,000 元		70,001 元至 80,000 元		80,001 元以上	
		人數	比例	人數	比例	人數	比例	人數	比例	人數	比例	人數	比例	人數	比例	人數	比例	人數	比例
學士班	20	4	20%	3	15%	6	30%	2	10%	2	10%	1	5%	1	5%	1	5%		0%
碩士班	4		0%		0%		0%	1	25%	1	25%		0%		0%	1	25%	1	25%
進修碩士班	2		0%		0%		0%		0%		0%	1	50%		0%		0%	1	50%
外國語言學系	67	2	3%	7	10%	16	24%	11	16%	23	34%	7	10%		0%	1	1%		0%
學士班	46	2	4%	3	7%	9	20%	9	20%	19	41%	3	7%		0%	1	2%		0%
進修學士班	17		0%	4	24%	7	41%	2	12%	2	12%	2	12%		0%		0%		0%
碩士班	4		0%		0%		0%		0%	2	50%	2	50%		0%		0%		0%
音樂學系	33		0%	5	15%	11	33%	6	18%	5	15%	4	12%	1	3%		0%	1	3%
學士班	28		0%	4	14%	11	39%	5	18%	4	14%	3	11%	1	4%		0%		0%
碩士班	5		0%	1	20%		0%	1	20%	1	20%	1	20%		0%		0%	1	20%
管理學院	311	3	1%	26	8%	55	18%	64	21%	60	19%	32	10%	18	6%	14	5%	39	13%
企業管理學系	72		0%	1	1%	22	31%	25	35%	11	15%	6	8%	1	1%	1	1%	5	7%
學士班	30		0%		0%	6	20%	17	57%	3	10%	2	7%	1	3%		0%	1	3%
進修學士班	27		0%		0%	14	52%	6	22%	3	11%	3	11%		0%		0%	1	4%
碩士班	12		0%	1	8%	2	17%	2	17%	5	42%	1	8%		0%		0%	1	8%
博士班	3		0%		0%		0%		0%		0%		0%		0%	1	33%	2	67%
應用經濟學系	24	1	4%		0%	8	33%	2	8%	10	42%	2	8%		0%	1	4%		0%
學士班	23	1	4%		0%	8	35%	1	4%	10	43%	2	9%		0%	1	4%		0%
碩士班	1		0%		0%		0%	1	100%		0%		0%		0%		0%		0%
科技管理學系	41	1	2%	8	20%	5	12%	11	27%	7	17%	3	7%	1	2%	2	5%	3	7%
學士班	22		0%	2	9%	2	9%	9	41%	3	14%	1	5%	1	5%	1	5%	3	14%
進修學士班	17	1	6%	6	35%	3	18%	2	12%	2	12%	2	12%		0%	1	6%		0%
碩士班	2		0%		0%		0%		0%	2	100%		0%		0%		0%		0%

學院/系所/學制	就業數	22,000元以下		22,001元至28,000元		28,001元至34,000元		34,001元至40,000元		40,001元至49,000元		49,001元至60,000元		60,001元至70,000元		70,001元至80,000元		80,001元以上	
		人數	比例	人數	比例	人數	比例	人數	比例	人數	比例	人數	比例	人數	比例	人數	比例	人數	比例
資訊管理學系	33		0%	1	3%	3	9%	6	18%	8	24%	9	27%	4	12%		0%	2	6%
學士班	27		0%	1	4%	2	7%	6	22%	7	26%	7	26%	4	15%		0%		0%
碩士班	6		0%		0%	1	17%		0%	1	17%	2	33%		0%		0%	2	33%
財務金融學系	52	1	2%	13	25%	11	21%	9	17%	11	21%	3	6%	1	2%	2	4%	1	2%
學士班	23	1	4%	2	9%	4	17%	8	35%	4	17%	2	9%	1	4%	1	4%		0%
進修學士班	29		0%	11	38%	7	24%	1	3%	7	24%	1	3%		0%	1	3%	1	3%
行銷與觀光管理學系	27		0%	2	7%	5	19%	9	33%	7	26%	1	4%	1	4%		0%	2	7%
學士班	17		0%	1	6%	5	29%	6	35%	4	24%	1	6%		0%		0%		0%
碩士班	9		0%	1	11%		0%	3	33%	3	33%		0%	1	11%		0%	1	11%
博士班	1		0%		0%		0%		0%		0%		0%		0%		0%	1	100%
管理學院碩士在職專班	62		0%	1	2%	1	2%	2	3%	6	10%	8	13%	10	16%	8	13%	26	42%
進修碩士班	62		0%	1	2%	1	2%	2	3%	6	10%	8	13%	10	16%	8	13%	26	42%
農學院	250	5	2%	19	8%	59	24%	70	28%	62	25%	19	8%	6	2%	3	1%	7	3%
農藝學系	27	1	4%	2	7%	9	33%	5	19%	8	30%	1	4%		0%	1	4%		0%
學士班	22	1	5%	2	9%	8	36%	5	23%	6	27%		0%		0%		0%		0%
碩士班	1		0%		0%		0%		0%	1	100%		0%		0%		0%		0%
進修碩士班	4		0%		0%	1	25%		0%	1	25%	1	25%		0%	1	25%		0%
園藝學系	69	3	4%	9	13%	20	29%	14	20%	16	23%	4	6%	1	1%		0%	2	3%
學士班	31		0%	5	16%	12	39%	7	23%	6	19%	1	3%		0%		0%		0%
進修學士班	32	3	9%	4	13%	7	22%	5	16%	7	22%	3	9%	1	3%		0%	2	6%
碩士班	6		0%		0%	1	17%	2	33%	3	50%		0%		0%		0%		0%

學院/系所/學制	就業數	22,000 元以下		22,001 元至 28,000 元		28,001 元至 34,000 元		34,001 元至 40,000 元		40,001 元至 49,000 元		49,001 元至 60,000 元		60,001 元至 70,000 元		70,001 元至 80,000 元		80,001 元以上	
		人數	比例	人數	比例	人數	比例	人數	比例	人數	比例	人數	比例	人數	比例	人數	比例	人數	比例
森林暨自然資源學系	13		0%	2	15%	3	23%	6	46%	2	15%		0%		0%		0%		0%
學士班	7		0%	2	29%	1	14%	3	43%	1	14%		0%		0%		0%		0%
碩士班	6		0%		0%	2	33%	3	50%	1	17%		0%		0%		0%		0%
木質材料與設計學系	49	1	2%	4	8%	15	31%	11	22%	8	16%	6	12%	1	2%		0%	3	6%
學士班	26	1	4%	1	4%	9	35%	8	31%	4	15%	1	4%		0%		0%	2	8%
進修學士班	18		0%	3	17%	6	33%	2	11%	2	11%	4	22%	1	6%		0%		0%
碩士班	5		0%		0%		0%	1	20%	2	40%	1	20%		0%		0%	1	20%
動物科學系	28		0%	1	4%	6	21%	3	11%	9	32%	5	18%	2	7%	1	4%	1	4%
學士班	16		0%		0%	3	19%	2	13%	6	38%	4	25%		0%		0%	1	6%
進修學士班	11		0%	1	9%	3	27%	1	9%	2	18%	1	9%	2	18%	1	9%		0%
碩士班	1		0%		0%		0%		0%	1	100%		0%		0%		0%		0%
生物農業科技學系	21		0%		0%	2	10%	11	52%	6	29%	1	5%	1	5%		0%		0%
學士班	17		0%		0%	2	12%	10	59%	3	18%	1	6%	1	6%		0%		0%
碩士班	4		0%		0%		0%	1	25%	3	75%		0%		0%		0%		0%
景觀學系	16		0%	1	6%	4	25%	6	38%	3	19%	1	6%	1	6%		0%		0%
學士班	15		0%	1	7%	4	27%	6	40%	3	20%	1	7%		0%		0%		0%
碩士班	1		0%		0%		0%		0%		0%	1	100%		0%		0%		0%
植物醫學系	23		0%		0%		0%	13	57%	10	43%		0%		0%		0%		0%
學士班	23		0%		0%		0%	13	57%	10	43%		0%		0%		0%		0%

學院/系所/學制	就業數	22,000 元以下		22,001 元至 28,000 元		28,001 元至 34,000 元		34,001 元至 40,000 元		40,001 元至 49,000 元		49,001 元至 60,000 元		60,001 元至 70,000 元		70,001 元至 80,000 元		80,001 元以上	
		人數	比例	人數	比例	人數	比例	人數	比例	人數	比例	人數	比例	人數	比例	人數	比例	人數	比例
農業科學博士學位學程	4		0%		0%		0%	1	25%		0%	1	25%		0%	1	25%	1	25%
博士班	4		0%		0%		0%	1	25%		0%	1	25%		0%	1	25%	1	25%
理工學院	264	2	1%	7	3%	28	11%	53	20%	61	23%	54	20%	23	9%	19	7%	17	6%
電子物理學系	23		0%	1	4%	1	4%	2	9%		0%	6	26%	6	26%	5	22%	2	9%
學士班	18		0%	1	6%	1	6%	2	11%		0%	5	28%	5	28%	4	22%		0%
碩士班	5		0%		0%		0%		0%		0%	1	20%	1	20%	1	20%	2	40%
應用化學系	22		0%		0%	3	14%	4	18%	3	14%	7	32%	2	9%	1	5%	2	9%
學士班	13		0%		0%	2	15%	3	23%	2	15%	2	15%	1	8%	1	8%	2	15%
碩士班	8		0%		0%	1	13%	1	13%	1	13%	5	63%		0%		0%		0%
博士班	1		0%		0%		0%		0%		0%		0%	1	100%		0%		0%
應用數學系	25		0%	3	12%	8	32%	4	16%	2	8%	5	20%	3	12%		0%		0%
學士班	24		0%	3	13%	7	29%	4	17%	2	8%	5	21%	3	13%		0%		0%
碩士班	1		0%		0%	1	100%		0%		0%		0%		0%		0%		0%
資訊工程學系	35		0%		0%	2	6%	9	26%	8	23%	7	20%	3	9%	2	6%	4	11%
學士班	24		0%		0%	2	8%	8	33%	4	17%	2	8%	2	8%	2	8%	4	17%
碩士班	11		0%		0%		0%	1	9%	4	36%	5	45%	1	9%		0%		0%
生物機電工程學系	58	1	2%		0%	2	3%	8	14%	28	48%	12	21%	2	3%	3	5%	2	3%
學士班	24	1	4%		0%	1	4%	2	8%	13	54%	5	21%		0%	1	4%	1	4%
進修學士班	22		0%		0%	1	5%	6	27%	12	55%	2	9%		0%		0%	1	5%
碩士班	4		0%		0%		0%		0%	3	75%	1	25%		0%		0%		0%
進修碩士班	8		0%		0%		0%		0%		0%	4	50%	2	25%	2	25%		0%

學院/系所/學制	就業數	22,000 元以下		22,001 元至 28,000 元		28,001 元至 34,000 元		34,001 元至 40,000 元		40,001 元至 49,000 元		49,001 元至 60,000 元		60,001 元至 70,000 元		70,001 元至 80,000 元		80,001 元以上	
		人數	比例	人數	比例	人數	比例	人數	比例	人數	比例	人數	比例	人數	比例	人數	比例	人數	比例
土木與水資源工程學系	65		0%	3	5%	12	18%	21	32%	15	23%	10	15%		0%	1	2%	3	5%
學士班	37		0%	1	3%	8	22%	12	32%	10	27%	5	14%		0%	1	3%		0%
進修學士班	13		0%	1	8%	4	31%	4	31%	2	15%	2	15%		0%		0%		0%
碩士班	8		0%		0%		0%	2	25%	3	38%	2	25%		0%		0%	1	13%
進修碩士班	7		0%	1	14%		0%	3	43%		0%	1	14%		0%		0%	2	29%
電機工程學系	15	1	7%		0%		0%	1	7%		0%	5	33%	4	27%	2	13%	2	13%
學士班	12	1	8%		0%		0%	1	8%		0%	4	33%	3	25%	1	8%	2	17%
碩士班	3		0%		0%		0%		0%		0%	1	33%	1	33%	1	33%		0%
機械與能源工程學系	21		0%		0%		0%	4	19%	5	24%	2	10%	3	14%	5	24%	2	10%
學士班	21		0%		0%		0%	4	19%	5	24%	2	10%	3	14%	5	24%	2	10%
生命科學院	166	4	2%	6	4%	27	16%	57	34%	49	30%	11	7%	8	5%		0%	4	2%
食品科學系	57	1	2%	3	5%	8	14%	19	33%	21	37%	2	4%	2	4%		0%	1	2%
學士班	19		0%	2	11%	4	21%	9	47%	4	21%		0%		0%		0%		0%
進修學士班	14		0%	1	7%	3	21%	3	21%	5	36%	1	7%		0%		0%	1	7%
碩士班	15	1	7%		0%	1	7%	5	33%	7	47%		0%	1	7%		0%		0%
進修碩士班	9		0%		0%		0%	2	22%	5	56%	1	11%	1	11%		0%		0%
水生生物科學系	20		0%		0%	6	30%	5	25%	5	25%	2	10%	2	10%		0%		0%
學士班	16		0%		0%	5	31%	4	25%	4	25%	2	13%	1	6%		0%		0%
碩士班	4		0%		0%	1	25%	1	25%	1	25%		0%	1	25%		0%		0%
生物資源學系	27	1	4%	2	7%	3	11%	16	59%	4	15%	1	4%		0%		0%		0%

學院/系所/學制	就業數	22,000 元以下		22,001 元至 28,000 元		28,001 元至 34,000 元		34,001 元至 40,000 元		40,001 元至 49,000 元		49,001 元至 60,000 元		60,001 元至 70,000 元		70,001 元至 80,000 元		80,001 元以上	
		人數	比例	人數	比例	人數	比例	人數	比例	人數	比例	人數	比例	人數	比例	人數	比例	人數	比例
學士班	20	1	5%	2	10%	3	15%	10	50%	4	20%		0%		0%		0%		0%
碩士班	7		0%		0%		0%	6	86%		0%	1	14%		0%		0%		0%
生化科技學系	35		0%	1	3%	2	6%	7	20%	14	40%	5	14%	4	11%		0%	2	6%
學士班	24		0%	1	4%	2	8%	4	17%	11	46%	2	8%	3	13%		0%	1	4%
碩士班	6		0%		0%		0%	1	17%	3	50%	2	33%		0%		0%		0%
進修碩士班	5		0%		0%		0%	2	40%		0%	1	20%	1	20%		0%	1	20%
微生物免疫與 生物藥學系	27	2	7%		0%	8	30%	10	37%	5	19%	1	4%		0%		0%	1	4%
學士班	20	2	10%		0%	4	20%	9	45%	5	25%		0%		0%		0%		0%
碩士班	7		0%		0%	4	57%	1	14%		0%	1	14%		0%		0%	1	14%
獸醫學院	23		0%		0%	2	9%	4	17%	5	22%	7	30%	3	13%		0%	2	9%
獸醫學系	23		0%		0%	2	9%	4	17%	5	22%	7	30%	3	13%		0%	2	9%
學士班	19		0%		0%	2	11%	3	16%	5	26%	5	26%	3	16%		0%	1	5%
碩士班	3		0%		0%		0%	1	33%		0%	2	67%		0%		0%		0%
進修碩士班	1		0%		0%		0%		0%		0%		0%		0%		0%	1	100%
總計	1557	36	2%	84	5%	256	16%	339	22%	427	27%	201	13%	81	5%	48	3%	85	5%

附表三：107 學年度畢業後 3 年畢業生工作職業類型

學院/單位/學制	建築 營造 類	製造類	科學、 技術、 工程、 數學類	物流運 輸類	天然資 源、食 品與農 業類	醫療保 健類	藝文與 影音傳 播類	資訊科 技類	金融財 務類	企業經 營管理 類	行銷與 銷售類	政府公 共事務 類	教育與 訓練類	個人及 社會服 務類	休閒與 觀光旅 遊類	司法、 法律與 公共安 全類
師範學院	0%	1%	0%	0%	1%	1%	1%	3%	1%	1%	5%	2%	77%	5%	1%	1%
教育學系	0%	0%	0%	0%	2%	0%	0%	0%	0%	0%	2%	2%	95%	0%	0%	0%
學士班	0%	0%	0%	0%	3%	0%	0%	0%	0%	0%	3%	3%	92%	0%	0%	0%
碩士班	0%	0%	0%	0%	0%	0%	0%	0%	0%	0%	0%	0%	100%	0%	0%	0%
進修碩士班	0%	0%	0%	0%	0%	0%	0%	0%	0%	0%	0%	0%	100%	0%	0%	0%
博士班	0%	0%	0%	0%	0%	0%	0%	0%	0%	0%	0%	0%	100%	0%	0%	0%
輔導與諮商學系	0%	1%	0%	1%	1%	6%	1%	0%	1%	0%	0%	1%	68%	14%	1%	3%
學士班	0%	3%	0%	3%	3%	3%	3%	0%	3%	0%	0%	3%	56%	18%	3%	3%
碩士班	0%	0%	0%	0%	0%	6%	0%	0%	0%	0%	0%	0%	65%	24%	0%	6%
進修碩士班	0%	0%	0%	0%	0%	10%	0%	0%	0%	0%	0%	0%	90%	0%	0%	0%
體育與健康休閒學系	2%	3%	2%	0%	2%	0%	0%	0%	2%	0%	6%	6%	67%	5%	5%	2%
學士班	4%	4%	0%	0%	0%	0%	0%	0%	0%	0%	4%	4%	75%	8%	0%	0%
進修學士班	0%	5%	0%	0%	5%	0%	0%	0%	5%	0%	15%	10%	40%	0%	15%	5%
碩士班	0%	0%	13%	0%	0%	0%	0%	0%	0%	0%	0%	0%	88%	0%	0%	0%
進修碩士班	0%	0%	0%	0%	0%	0%	0%	0%	0%	0%	0%	8%	83%	8%	0%	0%
特殊教育學系	0%	0%	0%	0%	0%	0%	0%	0%	0%	0%	4%	4%	93%	0%	0%	0%
學士班	0%	0%	0%	0%	0%	0%	0%	0%	0%	0%	4%	4%	93%	0%	0%	0%
碩士班	0%	0%	0%	0%	0%	0%	0%	0%	0%	0%	0%	0%	100%	0%	0%	0%
幼兒教育學系	0%	0%	0%	0%	0%	0%	2%	0%	0%	0%	3%	2%	90%	3%	0%	0%
學士班	0%	0%	0%	0%	0%	0%	4%	0%	0%	0%	8%	4%	77%	8%	0%	0%

學院/單位/學制	建築 營造 類	製造類	科學、 技術、 工程、 數學類	物流運 輸類	天然資 源、食 品與農 業類	醫療保 健類	藝文與 影音傳 播類	資訊科 技類	金融財 務類	企業經 理管 理類	行銷與 銷售類	政府公 共事務 類	教育與 訓練類	個人及 社會服 務類	休閒與 觀光旅 遊類	司法、 法律與 公共安 全類
碩士班	0%	0%	0%	0%	0%	0%	0%	0%	0%	0%	0%	0%	100%	0%	0%	0%
進修碩士班	0%	0%	0%	0%	0%	0%	0%	0%	0%	0%	0%	0%	100%	0%	0%	0%
數位學習設計 與管理學系	0%	0%	0%	0%	0%	0%	3%	33%	0%	13%	27%	0%	17%	7%	0%	0%
學士班	0%	0%	0%	0%	0%	0%	0%	35%	0%	15%	31%	0%	12%	8%	0%	0%
碩士班	0%	0%	0%	0%	0%	0%	25%	25%	0%	0%	0%	0%	50%	0%	0%	0%
教育行政與政 策發展研究所	0%	0%	0%	0%	0%	4%	0%	0%	0%	0%	0%	0%	96%	0%	0%	0%
碩士班	0%	0%	0%	0%	0%	0%	0%	0%	0%	0%	0%	0%	100%	0%	0%	0%
進修碩士班	0%	0%	0%	0%	0%	7%	0%	0%	0%	0%	0%	0%	93%	0%	0%	0%
數理教育研究 所	0%	0%	0%	0%	0%	0%	0%	0%	0%	0%	0%	0%	100%	0%	0%	0%
碩士班	0%	0%	0%	0%	0%	0%	0%	0%	0%	0%	0%	0%	100%	0%	0%	0%
人文藝術學院	2%	7%	3%	3%	2%	3%	9%	3%	2%	1%	12%	9%	38%	4%	2%	2%
中國文學系	0%	6%	4%	2%	4%	6%	6%	2%	2%	0%	16%	10%	36%	2%	0%	4%
學士班	0%	12%	4%	4%	0%	0%	0%	0%	4%	0%	12%	19%	38%	0%	0%	8%
進修學士班	0%	0%	6%	0%	12%	12%	18%	6%	0%	0%	29%	0%	18%	0%	0%	0%
碩士班	0%	0%	0%	0%	0%	0%	0%	0%	0%	0%	0%	0%	50%	50%	0%	0%
進修碩士班	0%	0%	0%	0%	0%	20%	0%	0%	0%	0%	0%	0%	80%	0%	0%	0%
視覺藝術學系	0%	0%	11%	0%	0%	0%	26%	11%	0%	0%	21%	5%	21%	5%	0%	0%
學士班	0%	0%	8%	0%	0%	0%	31%	15%	0%	0%	23%	0%	15%	8%	0%	0%
碩士班	0%	0%	17%	0%	0%	0%	17%	0%	0%	0%	17%	17%	33%	0%	0%	0%
應用歷史學系	4%	8%	0%	8%	0%	0%	4%	4%	0%	0%	8%	27%	19%	12%	4%	4%

學院/單位/學制	建築 營造 類	製造類	科學、 技術、 工程、 數學類	物流運 輸類	天然資 源、食 品與農 業類	醫療保 健類	藝文與 影音傳 播類	資訊科 技類	金融財 務類	企業經 理管 理類	行銷與 銷售類	政府公 共事務 類	教育與 訓練類	個人及 社會服 務類	休閒與 觀光旅 遊類	司法、 法律與 公共安 全類
學士班	5%	10%	0%	10%	0%	0%	5%	5%	0%	0%	10%	15%	20%	10%	5%	5%
碩士班	0%	0%	0%	0%	0%	0%	0%	0%	0%	0%	0%	75%	0%	25%	0%	0%
進修碩士班	0%	0%	0%	0%	0%	0%	0%	0%	0%	0%	0%	50%	50%	0%	0%	0%
外國語言學系	3%	12%	3%	3%	1%	3%	0%	1%	4%	3%	10%	6%	39%	4%	4%	1%
學士班	0%	11%	2%	2%	0%	2%	0%	0%	4%	4%	9%	9%	46%	4%	4%	2%
進修學士班	12%	18%	6%	6%	6%	6%	0%	0%	6%	0%	18%	0%	12%	6%	6%	0%
碩士班	0%	0%	0%	0%	0%	0%	0%	25%	0%	0%	0%	0%	75%	0%	0%	0%
音樂學系	0%	0%	0%	0%	0%	0%	27%	0%	0%	0%	6%	0%	67%	0%	0%	0%
學士班	0%	0%	0%	0%	0%	0%	29%	0%	0%	0%	7%	0%	64%	0%	0%	0%
碩士班	0%	0%	0%	0%	0%	0%	20%	0%	0%	0%	0%	0%	80%	0%	0%	0%
管理學院	4%	9%	3%	2%	5%	1%	1%	10%	29%	7%	11%	7%	4%	3%	4%	0%
企業管理學系	4%	11%	3%	1%	3%	0%	1%	4%	26%	15%	21%	6%	0%	0%	4%	0%
學士班	3%	7%	0%	0%	0%	0%	0%	3%	33%	23%	23%	3%	0%	0%	3%	0%
進修學士班	7%	7%	7%	4%	7%	0%	0%	7%	22%	11%	19%	4%	0%	0%	4%	0%
碩士班	0%	33%	0%	0%	0%	0%	0%	0%	25%	8%	17%	8%	0%	0%	8%	0%
博士班	0%	0%	0%	0%	0%	0%	33%	0%	0%	0%	33%	33%	0%	0%	0%	0%
應用經濟學系	0%	13%	8%	8%	4%	0%	0%	0%	38%	13%	0%	8%	4%	4%	0%	0%
學士班	0%	9%	9%	9%	4%	0%	0%	0%	39%	13%	0%	9%	4%	4%	0%	0%
碩士班	0%	100%	0%	0%	0%	0%	0%	0%	0%	0%	0%	0%	0%	0%	0%	0%
資訊管理學系	3%	9%	3%	0%	0%	0%	0%	61%	12%	0%	0%	0%	6%	6%	0%	0%
學士班	0%	11%	4%	0%	0%	0%	0%	56%	15%	0%	0%	0%	7%	7%	0%	0%
碩士班	17%	0%	0%	0%	0%	0%	0%	83%	0%	0%	0%	0%	0%	0%	0%	0%

學院/單位/學制	建築 營造 類	製造類	科學、 技術、 工程、 數學類	物流運 輸類	天然資 源、食 品與農 業類	醫療保 健類	藝文與 影音傳 播類	資訊科 技類	金融財 務類	企業經 理管 理類	行銷與 銷售類	政府公 共事務 類	教育與 訓練類	個人及 社會服 務類	休閒與 觀光旅 遊類	司法、 法律與 公共安 全類
財務金融學系	2%	6%	4%	2%	4%	0%	2%	0%	54%	10%	6%	4%	2%	2%	4%	0%
學士班	0%	0%	0%	4%	0%	0%	0%	0%	65%	17%	0%	0%	4%	0%	9%	0%
進修學士班	3%	10%	7%	0%	7%	0%	3%	0%	45%	3%	10%	7%	0%	3%	0%	0%
行銷與觀光管 理學系	11%	7%	0%	4%	7%	4%	7%	7%	4%	4%	19%	11%	11%	0%	4%	0%
學士班	12%	12%	0%	0%	6%	6%	12%	12%	6%	6%	12%	6%	6%	0%	6%	0%
碩士班	11%	0%	0%	11%	11%	0%	0%	0%	0%	0%	33%	22%	11%	0%	0%	0%
博士班	0%	0%	0%	0%	0%	0%	0%	0%	0%	0%	0%	0%	100%	0%	0%	0%
管理學院碩士 在職專班	2%	6%	2%	0%	3%	3%	0%	5%	40%	3%	8%	11%	6%	3%	6%	0%
進修碩士班	2%	6%	2%	0%	3%	3%	0%	5%	40%	3%	8%	11%	6%	3%	6%	0%
科技管理學系	7%	15%	2%	5%	17%	0%	0%	5%	12%	0%	12%	7%	5%	5%	5%	2%
學士班	5%	0%	5%	5%	14%	0%	0%	5%	18%	0%	18%	14%	9%	5%	5%	0%
進修學士班	12%	35%	0%	6%	24%	0%	0%	0%	6%	0%	6%	0%	0%	6%	6%	0%
碩士班	0%	0%	0%	0%	0%	0%	0%	50%	0%	0%	0%	0%	0%	0%	0%	50%
農學院	10%	11%	7%	0%	36%	2%	2%	2%	2%	2%	9%	8%	6%	3%	1%	0%
農藝學系	0%	11%	4%	4%	41%	0%	0%	0%	4%	4%	11%	11%	4%	4%	4%	0%
學士班	0%	14%	5%	5%	41%	0%	0%	0%	0%	5%	14%	5%	5%	5%	5%	0%
碩士班	0%	0%	0%	0%	0%	0%	0%	0%	0%	0%	0%	100%	0%	0%	0%	0%
進修碩士班	0%	0%	0%	0%	50%	0%	0%	0%	25%	0%	0%	25%	0%	0%	0%	0%
園藝學系	7%	6%	0%	0%	51%	0%	0%	1%	3%	3%	7%	9%	7%	6%	0%	0%
學士班	13%	0%	0%	0%	39%	0%	0%	3%	3%	3%	13%	13%	6%	6%	0%	0%
進修學士班	3%	13%	0%	0%	56%	0%	0%	0%	3%	3%	3%	6%	6%	6%	0%	0%

學院/單位/學制	建築 營造 類	製造類	科學、 技術、 工程、 數學類	物流運 輸類	天然資 源、食 品與農 業類	醫療保 健類	藝文與 影音傳 播類	資訊科 技類	金融財 務類	企業經 理管 理類	行銷與 銷售類	政府公 共事務 類	教育與 訓練類	個人及 社會服 務類	休閒與 觀光旅 遊類	司法、 法律與 公共安 全類
碩士班	0%	0%	0%	0%	83%	0%	0%	0%	0%	0%	0%	0%	17%	0%	0%	0%
森林暨自然資 源學系	0%	0%	0%	0%	46%	0%	0%	0%	0%	0%	8%	0%	31%	8%	8%	0%
學士班	0%	0%	0%	0%	29%	0%	0%	0%	0%	0%	14%	0%	43%	0%	14%	0%
碩士班	0%	0%	0%	0%	67%	0%	0%	0%	0%	0%	0%	0%	17%	17%	0%	0%
木質材料與設 計學系	18%	22%	14%	0%	10%	2%	6%	0%	2%	2%	12%	6%	2%	2%	0%	0%
學士班	23%	23%	15%	0%	4%	0%	12%	0%	0%	4%	8%	4%	4%	4%	0%	0%
進修學士班	17%	17%	6%	0%	22%	6%	0%	0%	0%	0%	22%	11%	0%	0%	0%	0%
碩士班	0%	40%	40%	0%	0%	0%	0%	0%	20%	0%	0%	0%	0%	0%	0%	0%
動物科學系	0%	7%	4%	0%	39%	4%	0%	0%	0%	0%	14%	11%	11%	4%	4%	4%
學士班	0%	6%	0%	0%	50%	6%	0%	0%	0%	0%	0%	13%	19%	0%	6%	0%
進修學士班	0%	9%	0%	0%	27%	0%	0%	0%	0%	0%	36%	9%	0%	9%	0%	9%
碩士班	0%	0%	100%	0%	0%	0%	0%	0%	0%	0%	0%	0%	0%	0%	0%	0%
生物農業科技 學系	0%	29%	14%	0%	14%	14%	0%	5%	5%	0%	5%	14%	0%	0%	0%	0%
學士班	0%	29%	18%	0%	12%	18%	0%	6%	6%	0%	6%	6%	0%	0%	0%	0%
碩士班	0%	25%	0%	0%	25%	0%	0%	0%	0%	0%	0%	50%	0%	0%	0%	0%
景觀學系	69%	6%	6%	0%	0%	0%	6%	13%	0%	0%	0%	0%	0%	0%	0%	0%
學士班	73%	7%	0%	0%	0%	0%	7%	13%	0%	0%	0%	0%	0%	0%	0%	0%
碩士班	0%	0%	100%	0%	0%	0%	0%	0%	0%	0%	0%	0%	0%	0%	0%	0%
植物醫學系	0%	4%	13%	0%	74%	0%	0%	0%	0%	0%	9%	0%	0%	0%	0%	0%
學士班	0%	4%	13%	0%	74%	0%	0%	0%	0%	0%	9%	0%	0%	0%	0%	0%

學院/單位/學制	建築 營造 類	製造類	科學、 技術、 工程、 數學類	物流運 輸類	天然資 源、食 品與農 業類	醫療保 健類	藝文與 影音傳 播類	資訊科 技類	金融財 務類	企業經 理管 理類	行銷與 銷售類	政府公 共事務 類	教育與 訓練類	個人及 社會服 務類	休閒與 觀光旅 遊類	司法、 法律與 公共安 全類
農業科學博士 學位學程	0%	0%	25%	0%	25%	0%	0%	0%	0%	0%	0%	25%	25%	0%	0%	0%
博士班	0%	0%	25%	0%	25%	0%	0%	0%	0%	0%	0%	25%	25%	0%	0%	0%
理工學院	8%	14%	34%	2%	7%	3%	3%	16%	2%	1%	2%	3%	2%	3%	1%	0%
電子物理學系	0%	22%	65%	0%	0%	0%	4%	0%	0%	0%	4%	0%	4%	0%	0%	0%
學士班	0%	22%	61%	0%	0%	0%	6%	0%	0%	0%	6%	0%	6%	0%	0%	0%
碩士班	0%	20%	80%	0%	0%	0%	0%	0%	0%	0%	0%	0%	0%	0%	0%	0%
應用化學系	5%	68%	18%	0%	5%	0%	0%	0%	0%	0%	0%	5%	0%	0%	0%	0%
學士班	8%	62%	23%	0%	0%	0%	0%	0%	0%	0%	0%	8%	0%	0%	0%	0%
碩士班	0%	75%	13%	0%	13%	0%	0%	0%	0%	0%	0%	0%	0%	0%	0%	0%
博士班	0%	100%	0%	0%	0%	0%	0%	0%	0%	0%	0%	0%	0%	0%	0%	0%
應用數學系	4%	0%	40%	4%	0%	0%	0%	12%	12%	4%	4%	8%	8%	4%	0%	0%
學士班	4%	0%	42%	0%	0%	0%	0%	13%	13%	4%	4%	8%	8%	4%	0%	0%
碩士班	0%	0%	0%	100%	0%	0%	0%	0%	0%	0%	0%	0%	0%	0%	0%	0%
資訊工程學系	0%	0%	11%	0%	0%	0%	0%	86%	0%	0%	3%	0%	0%	0%	0%	0%
學士班	0%	0%	13%	0%	0%	0%	0%	83%	0%	0%	4%	0%	0%	0%	0%	0%
碩士班	0%	0%	9%	0%	0%	0%	0%	91%	0%	0%	0%	0%	0%	0%	0%	0%
生物機電工程 學系	2%	3%	41%	0%	21%	2%	0%	10%	3%	2%	2%	2%	2%	9%	2%	0%
學士班	0%	4%	46%	0%	13%	0%	0%	21%	4%	0%	0%	4%	4%	4%	0%	0%
進修學士班	5%	0%	27%	0%	27%	5%	0%	0%	5%	5%	5%	0%	0%	18%	5%	0%
碩士班	0%	0%	100%	0%	0%	0%	0%	0%	0%	0%	0%	0%	0%	0%	0%	0%
進修碩士班	0%	13%	38%	0%	38%	0%	0%	13%	0%	0%	0%	0%	0%	0%	0%	0%

學院/單位/學制	建築 營造 類	製造類	科學、 技術、 工程、 數學類	物流運 輸類	天然資 源、食 品與農 業類	醫療保 健類	藝文與 影音傳 播類	資訊科 技類	金融財 務類	企業經 理管 理類	行銷與 銷售類	政府公 共事務 類	教育與 訓練類	個人及 社會服 務類	休閒與 觀光旅 遊類	司法、 法律與 公共安 全類
土木與水資源 工程學系	29%	6%	12%	6%	8%	11%	9%	5%	2%	0%	3%	5%	0%	2%	3%	0%
學士班	27%	3%	14%	8%	8%	8%	14%	5%	0%	0%	3%	8%	0%	3%	0%	0%
進修學士班	31%	15%	8%	8%	0%	8%	8%	0%	8%	0%	8%	0%	0%	0%	8%	0%
碩士班	25%	0%	13%	0%	13%	38%	0%	13%	0%	0%	0%	0%	0%	0%	0%	0%
進修碩士班	43%	14%	14%	0%	14%	0%	0%	0%	0%	0%	0%	0%	0%	0%	14%	0%
電機工程學系	0%	20%	80%	0%	0%	0%	0%	0%	0%	0%	0%	0%	0%	0%	0%	0%
學士班	0%	25%	75%	0%	0%	0%	0%	0%	0%	0%	0%	0%	0%	0%	0%	0%
碩士班	0%	0%	100%	0%	0%	0%	0%	0%	0%	0%	0%	0%	0%	0%	0%	0%
機械與能源工 程學系	0%	38%	57%	0%	0%	0%	0%	5%	0%	0%	0%	0%	0%	0%	0%	0%
學士班	0%	38%	57%	0%	0%	0%	0%	5%	0%	0%	0%	0%	0%	0%	0%	0%
生命科學院	1%	16%	16%	2%	23%	10%	0%	2%	2%	1%	8%	7%	5%	4%	1%	2%
食品科學系	2%	25%	14%	4%	32%	5%	0%	0%	0%	0%	9%	4%	5%	2%	0%	0%
學士班	0%	16%	11%	5%	42%	5%	0%	0%	0%	0%	11%	0%	11%	0%	0%	0%
進修學士班	0%	21%	7%	7%	21%	0%	0%	0%	0%	0%	14%	14%	7%	7%	0%	0%
碩士班	0%	27%	27%	0%	27%	13%	0%	0%	0%	0%	7%	0%	0%	0%	0%	0%
進修碩士班	11%	44%	11%	0%	33%	0%	0%	0%	0%	0%	0%	0%	0%	0%	0%	0%
水生生物科學 系	0%	10%	15%	5%	25%	5%	0%	10%	0%	5%	15%	0%	5%	0%	0%	5%
學士班	0%	6%	19%	6%	13%	6%	0%	13%	0%	6%	19%	0%	6%	0%	0%	6%
碩士班	0%	25%	0%	0%	75%	0%	0%	0%	0%	0%	0%	0%	0%	0%	0%	0%
生物資源學系	4%	7%	26%	0%	15%	4%	0%	7%	4%	0%	0%	15%	7%	4%	4%	4%

學院/單位/學制	建築 營造 類	製造類	科學、 技術、 工程、 數學類	物流運 輸類	天然資 源、食 品與農 業類	醫療保 健類	藝文與 影音傳 播類	資訊科 技類	金融財 務類	企業經 理管 理類	行銷與 銷售類	政府公 共事務 類	教育與 訓練類	個人及 社會服 務類	休閒與 觀光旅 遊類	司法、 法律與 公共安 全類
學士班	5%	5%	20%	0%	15%	5%	0%	10%	5%	0%	0%	15%	5%	5%	5%	5%
碩士班	0%	14%	43%	0%	14%	0%	0%	0%	0%	0%	0%	14%	14%	0%	0%	0%
生化科技學系	0%	14%	14%	0%	17%	20%	0%	0%	6%	0%	11%	9%	3%	0%	0%	6%
學士班	0%	21%	17%	0%	8%	21%	0%	0%	8%	0%	13%	0%	4%	0%	0%	8%
碩士班	0%	0%	17%	0%	50%	0%	0%	0%	0%	0%	0%	33%	0%	0%	0%	0%
進修碩士班	0%	0%	0%	0%	20%	40%	0%	0%	0%	0%	20%	20%	0%	0%	0%	0%
微生物免疫與 生物藥學系	0%	11%	15%	0%	19%	15%	0%	0%	4%	0%	4%	11%	7%	15%	0%	0%
學士班	0%	10%	15%	0%	10%	15%	0%	0%	5%	0%	5%	15%	5%	20%	0%	0%
碩士班	0%	14%	14%	0%	43%	14%	0%	0%	0%	0%	0%	0%	14%	0%	0%	0%
獸醫學院	0%	0%	4%	0%	96%	0%	0%	0%	0%	0%	0%	0%	0%	0%	0%	0%
獸醫學系	0%	0%	4%	0%	96%	0%	0%	0%	0%	0%	0%	0%	0%	0%	0%	0%
學士班	0%	0%	0%	0%	100%	0%	0%	0%	0%	0%	0%	0%	0%	0%	0%	0%
碩士班	0%	0%	33%	0%	67%	0%	0%	0%	0%	0%	0%	0%	0%	0%	0%	0%
進修碩士班	0%	0%	0%	0%	100%	0%	0%	0%	0%	0%	0%	0%	0%	0%	0%	0%
總計	4%	9%	10%	1%	12%	3%	2%	6%	7%	2%	7%	5%	25%	3%	2%	1%

附表四：107 學年度畢業後 3 年畢業生工作內容與原就讀系、所、學位學程之專業訓練課程的符合程度

學院/系所/學制	就業數	非常符合		符合		普通		不符合		非常不符合	
		人數	比例	人數	比例	人數	比例	人數	比例	人數	比例
師範學院	348	165	47%	128	37%	36	10%	15	4%	4	1%
教育學系	58	35	60%	18	31%	3	5%	2	3%		0%
學士班	36	18	50%	13	36%	3	8%	2	6%		0%
研究所碩士班	9	4	44%	5	56%		0%		0%		0%
進修碩士班	7	7	100%		0%		0%		0%		0%
研究所博士班	6	6	100%		0%		0%		0%		0%
輔導與諮商學系	71	24	34%	32	45%	8	11%	5	7%	2	3%
學士班	34	11	32%	13	38%	4	12%	4	12%	2	6%
研究所碩士班	17	4	24%	11	65%	2	12%		0%		0%
進修碩士班	20	9	45%	8	40%	2	10%	1	5%		0%
體育與健康休閒學系	64	24	38%	22	34%	12	19%	6	9%		0%
學士班	24	11	46%	8	33%	1	4%	4	17%		0%
進修學士班	20	5	25%	7	35%	7	35%	1	5%		0%
研究所碩士班	8	3	38%	2	25%	3	38%		0%		0%
進修碩士班	12	5	42%	5	42%	1	8%	1	8%		0%
特殊教育學系	28	13	46%	11	39%	3	11%	1	4%		0%
學士班	27	12	44%	11	41%	3	11%	1	4%		0%
研究所碩士班	1	1	100%		0%		0%		0%		0%
幼兒教育學系	58	32	55%	23	40%	1	2%		0%	2	3%
學士班	26	10	38%	14	54%		0%		0%	2	8%
研究所碩士班	11	9	82%	1	9%	1	9%		0%		0%
進修碩士班	21	13	62%	8	38%		0%		0%		0%
數位學習設計與管理學系	30	5	17%	17	57%	7	23%	1	3%		0%
學士班	26	3	12%	16	62%	6	23%	1	4%		0%
研究所碩士班	4	2	50%	1	25%	1	25%		0%		0%
教育行政與政策發展研究所	24	24	100%		0%		0%		0%		0%

學院/系所/學制	就業數	非常符合		符合		普通		不符合		非常不符合	
		人數	比例	人數	比例	人數	比例	人數	比例	人數	比例
研究所碩士班	9	9	100%		0%		0%		0%		0%
進修碩士班	15	15	100%		0%		0%		0%		0%
數理教育研究所	15	8	53%	5	33%	2	13%		0%		0%
研究所碩士班	15	8	53%	5	33%	2	13%		0%		0%
人文藝術學院	195	51	26%	33	17%	46	24%	38	19%	27	14%
中國文學系	50	6	12%	6	12%	14	28%	11	22%	13	26%
學士班	26	3	12%	3	12%	5	19%	6	23%	9	35%
進修學士班	17	2	12%		0%	8	47%	3	18%	4	24%
研究所碩士班	2		0%	2	100%		0%		0%		0%
進修碩士班	5	1	20%	1	20%	1	20%	2	40%		0%
視覺藝術學系	19		0%	4	21%	7	37%	5	26%	3	16%
學士班	13		0%	3	23%	4	31%	4	31%	2	15%
研究所碩士班	6		0%	1	17%	3	50%	1	17%	1	17%
應用歷史學系	26	1	4%	4	15%	11	42%	8	31%	2	8%
學士班	20		0%	1	5%	10	50%	7	35%	2	10%
研究所碩士班	4		0%	2	50%	1	25%	1	25%		0%
進修碩士班	2	1	50%	1	50%		0%		0%		0%
外國語言學系	67	19	28%	13	19%	14	21%	13	19%	8	12%
學士班	46	16	35%	8	17%	9	20%	8	17%	5	11%
進修學士班	17	2	12%	2	12%	5	29%	5	29%	3	18%
研究所碩士班	4	1	25%	3	75%		0%		0%		0%
音樂學系	33	25	76%	6	18%		0%	1	3%	1	3%
學士班	28	21	75%	5	18%		0%	1	4%	1	4%
研究所碩士班	5	4	80%	1	20%		0%		0%		0%
管理學院	311	63	20%	105	34%	87	28%	40	13%	16	5%
企業管理學系	72	16	22%	20	28%	32	44%	2	3%	2	3%
學士班	30	11	37%	7	23%	10	33%	1	3%	1	3%

學院/系所/學制	就業數	非常符合		符合		普通		不符合		非常不符合	
		人數	比例	人數	比例	人數	比例	人數	比例	人數	比例
進修學士班	27	4	15%	5	19%	16	59%	1	4%	1	4%
研究所碩士班	12		0%	6	50%	6	50%		0%		0%
研究所博士班	3	1	33%	2	67%		0%		0%		0%
應用經濟學系	24	3	13%	5	21%	10	42%	6	25%		0%
學士班	23	3	13%	4	17%	10	43%	6	26%		0%
研究所碩士班	1		0%	1	100%		0%		0%		0%
資訊管理學系	33	11	33%	10	30%	7	21%	5	15%		0%
學士班	27	10	37%	7	26%	6	22%	4	15%		0%
研究所碩士班	6	1	17%	3	50%	1	17%	1	17%		0%
財務金融學系	52	23	44%	15	29%	12	23%		0%	2	4%
學士班	23	13	57%	6	26%	3	13%		0%	1	4%
進修學士班	29	10	34%	9	31%	9	31%		0%	1	3%
行銷與觀光管理學系	27	2	7%	4	15%	5	19%	11	41%	5	19%
學士班	17	1	6%	1	6%	2	12%	8	47%	5	29%
研究所碩士班	9		0%	3	33%	3	33%	3	33%		0%
研究所博士班	1	1	100%		0%		0%		0%		0%
管理學院碩士在職專班	62	5	8%	42	68%	6	10%	8	13%	1	2%
進修碩士班	62	5	8%	42	68%	6	10%	8	13%	1	2%
科技管理學系	41	3	7%	9	22%	15	37%	8	20%	6	15%
學士班	22		0%	6	27%	8	36%	4	18%	4	18%
進修學士班	17	2	12%	2	12%	7	41%	4	24%	2	12%
研究所碩士班	2	1	50%	1	50%		0%		0%		0%
農學院	250	40	16%	79	32%	57	23%	35	14%	39	16%
農藝學系	27	7	26%	4	15%	4	15%	5	19%	7	26%
學士班	22	5	23%	3	14%	2	9%	5	23%	7	32%
研究所碩士班	1		0%		0%	1	100%		0%		0%
進修碩士班	4	2	50%	1	25%	1	25%		0%		0%

學院/系所/學制	就業數	非常符合		符合		普通		不符合		非常不符合	
		人數	比例	人數	比例	人數	比例	人數	比例	人數	比例
園藝學系	69	13	19%	18	26%	14	20%	13	19%	11	16%
學士班	31	2	6%	9	29%	6	19%	6	19%	8	26%
進修學士班	32	9	28%	6	19%	7	22%	7	22%	3	9%
研究所碩士班	6	2	33%	3	50%	1	17%		0%		0%
森林暨自然資源學系	13	4	31%	6	46%	2	15%		0%	1	8%
學士班	7	4	57%	1	14%	1	14%		0%	1	14%
研究所碩士班	6		0%	5	83%	1	17%		0%		0%
木質材料與設計學系	49	3	6%	8	16%	15	31%	12	24%	11	22%
學士班	26	2	8%	3	12%	10	38%	6	23%	5	19%
進修學士班	18		0%	4	22%	4	22%	5	28%	5	28%
研究所碩士班	5	1	20%	1	20%	1	20%	1	20%	1	20%
動物科學系	28	8	29%	10	36%	4	14%	2	7%	4	14%
學士班	16	6	38%	6	38%	1	6%	1	6%	2	13%
進修學士班	11	1	9%	4	36%	3	27%	1	9%	2	18%
研究所碩士班	1	1	100%		0%		0%		0%		0%
生物農業科技學系	21	2	10%	5	24%	8	38%	2	10%	4	19%
學士班	17	2	12%	5	29%	5	29%	1	6%	4	24%
研究所碩士班	4		0%		0%	3	75%	1	25%		0%
景觀學系	16	2	13%	4	25%	8	50%	1	6%	1	6%
學士班	15	2	13%	4	27%	8	53%		0%	1	7%
研究所碩士班	1		0%		0%		0%	1	100%		0%
植物醫學系	23		0%	21	91%	2	9%		0%		0%
學士班	23		0%	21	91%	2	9%		0%		0%
農業科學博士學位學程	4	1	25%	3	75%		0%		0%		0%
研究所博士班	4	1	25%	3	75%		0%		0%		0%
理工學院	264	31	12%	110	42%	93	35%	21	8%	9	3%
電子物理學系	23	4	17%	10	43%	4	17%	2	9%	3	13%

學院/系所/學制	就業數	非常符合		符合		普通		不符合		非常不符合	
		人數	比例	人數	比例	人數	比例	人數	比例	人數	比例
學士班	18	4	22%	7	39%	3	17%	2	11%	2	11%
研究所碩士班	5		0%	3	60%	1	20%		0%	1	20%
應用化學系	22	4	18%	5	23%	10	45%	3	14%		0%
學士班	13	1	8%	4	31%	5	38%	3	23%		0%
研究所碩士班	8	2	25%	1	13%	5	63%		0%		0%
研究所博士班	1	1	100%		0%		0%		0%		0%
應用數學系	25	1	4%	8	32%	9	36%	5	20%	2	8%
學士班	24	1	4%	8	33%	9	38%	4	17%	2	8%
研究所碩士班	1		0%		0%		0%	1	100%		0%
資訊工程學系	35	8	23%	19	54%	6	17%	2	6%		0%
學士班	24	4	17%	13	54%	5	21%	2	8%		0%
研究所碩士班	11	4	36%	6	55%	1	9%		0%		0%
生物機電工程學系	58	5	9%	36	62%	13	22%	3	5%	1	2%
學士班	24	1	4%	15	63%	7	29%	1	4%		0%
進修學士班	22		0%	14	64%	6	27%	1	5%	1	5%
研究所碩士班	4		0%	4	100%		0%		0%		0%
進修碩士班	8	4	50%	3	38%		0%	1	13%		0%
土木與水資源工程學系	65	3	5%	17	26%	39	60%	3	5%	3	5%
學士班	37	2	5%	9	24%	22	59%	2	5%	2	5%
進修學士班	13		0%	5	38%	6	46%	1	8%	1	8%
研究所碩士班	8		0%	1	13%	7	88%		0%		0%
進修碩士班	7	1	14%	2	29%	4	57%		0%		0%
電機工程學系	15	4	27%	4	27%	6	40%	1	7%		0%
學士班	12	3	25%	3	25%	6	50%		0%		0%
研究所碩士班	3	1	33%	1	33%		0%	1	33%		0%
機械與能源工程學系	21	2	10%	11	52%	6	29%	2	10%		0%
學士班	21	2	10%	11	52%	6	29%	2	10%		0%

學院/系所/學制	就業數	非常符合		符合		普通		不符合		非常不符合	
		人數	比例	人數	比例	人數	比例	人數	比例	人數	比例
生命科學院	166	33	20%	41	25%	46	28%	26	16%	20	12%
食品科學系	57	14	25%	15	26%	18	32%	5	9%	5	9%
學士班	19	4	21%	5	26%	7	37%	1	5%	2	11%
進修學士班	14	3	21%	2	14%	3	21%	3	21%	3	21%
研究所碩士班	15	1	7%	6	40%	7	47%	1	7%		0%
進修碩士班	9	6	67%	2	22%	1	11%		0%		0%
水生生物科學系	20	3	15%	1	5%	8	40%	2	10%	6	30%
學士班	16	1	6%	1	6%	6	38%	2	13%	6	38%
研究所碩士班	4	2	50%		0%	2	50%		0%		0%
生物資源學系	27	2	7%	9	33%	9	33%	2	7%	5	19%
學士班	20		0%	6	30%	7	35%	2	10%	5	25%
研究所碩士班	7	2	29%	3	43%	2	29%		0%		0%
生化科技學系	35	11	31%	6	17%	4	11%	11	31%	3	9%
學士班	24	6	25%	2	8%	4	17%	9	38%	3	13%
研究所碩士班	6	3	50%	1	17%		0%	2	33%		0%
進修碩士班	5	2	40%	3	60%		0%		0%		0%
微生物免疫與生物藥學系	27	3	11%	10	37%	7	26%	6	22%	1	4%
學士班	20	2	10%	6	30%	6	30%	5	25%	1	5%
研究所碩士班	7	1	14%	4	57%	1	14%	1	14%		0%
獸醫學院	23	14	61%	8	35%	1	4%		0%		0%
獸醫學系	23	14	61%	8	35%	1	4%		0%		0%
學士班	19	12	63%	7	37%		0%		0%		0%
研究所碩士班	3	1	33%	1	33%	1	33%		0%		0%
進修碩士班	1	1	100%		0%		0%		0%		0%
總計	1557	397	25%	504	32%	366	24%	175	11%	115	7%