

國 立 嘉 義 大 學

105學年度應屆畢業生流向

調查分析報告

資料彙整：學生職涯發展中心

中 華 民 國 1 0 6 年 1 0 月 1 2 日

目 錄

壹、畢業生流向.....	1
貳、證照及檢定證書.....	6
參、學校滿意度.....	8
肆、就業力評估.....	28
附表一 105 學年度大學部各系畢業生流向資料.....	36
附表二 105 學年度進修學士班各系畢業生流向資料.....	39
附表三 105 學年度碩士班應屆畢業生各所流向資料.....	41
附表四 105 學年度進修碩士班應屆畢業生各所流向資料.....	44
附表五 105 學年度研究所博士班應屆畢業生各所流向資料.....	46
附表六 105 學年度大學部應屆畢業生各系擁有證照或檢定證書人次(複選).....	47
附表七 105 學年度進修學士班應屆畢業生各系擁有證照或檢定證書人次(複選).....	49
附表八 105 學年度研究所碩士班應屆畢業生各所擁有證照或檢定證書人次(複選).....	50
附表九 105 學年度進修碩士班應屆畢業生各所擁有證照或檢定證書人次(複選).....	52
附表十 105 學年度研究所博士班應屆畢業生各所擁有證照或檢定證書人次(複選).....	53
附表十一 105 學年度各系(所)應屆畢業生對系所的意見與看法滿意度.....	54
附表十二 105 學年度各系(所)應屆畢業生對學校的意見與看法滿意度.....	63
附表十三 105 學年度各系(所)應屆畢業生就業能力自我評估.....	77
附件一 105 學年度應屆畢業生流向調查問卷.....	84

前 言

本調查係使用本校「校務行政系統」之「應屆畢業生調查問卷」來進行，調查對象為本校105學年度本國籍應屆畢業生，調查時程自106年1月至9月30日止。學生事務處學生職涯發展中心依據問卷結果撰寫成此分析報告，期作為本校及各系就業輔導、培育人才的參考。本報告分為畢業生流向、證照及檢定證書、學校滿意度以及就業力評估等4部份。

壹、畢業生流向

依畢業生之所屬學制區分為大學部、進修學士班、研究所碩士班、進修碩士班及研究所博士班。

一、大學部

依據本校105學年度應屆畢業生至本校「校務行政系統」之「應屆畢業生調查問卷」資訊平台填寫問卷之資料分析，105學年度大學部畢業生流向如表1-1，各系大學部畢業生流向如附表一。105學年度本校大學部本國籍應屆畢業人數為1,678人，有效問卷數1,671份。105學年度大學部畢業生選擇就業者為32%，繼續進修者為33%。

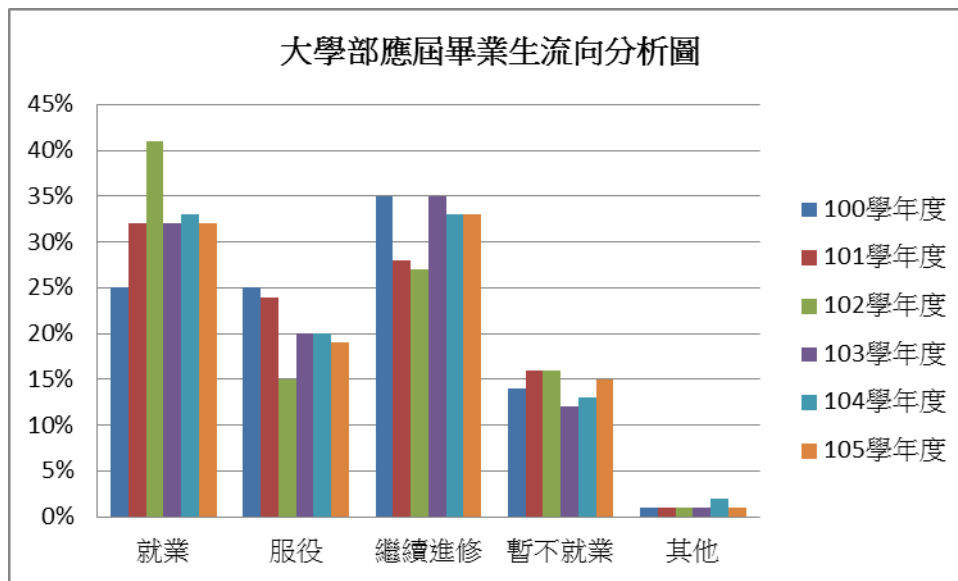
表 1-1 100-105 學年度大學部應屆畢業生之流向調查

畢業學年度	畢業人數	有效問卷	畢業流向（人數 / 比例）									
			就業		服役		繼續進修		暫不就業		其他	
			人數	比例	人數	比例	人數	比例	人數	比例	人數	比例
100	1787	1689	426	25%	430	25%	588	35%	236	14%	9	1%
101	1807	1763	558	32%	417	24%	493	28%	285	16%	10	1%
102	1811	1742	717	41%	270	15%	468	27%	280	16%	7	1%
103	1694	1677	532	32%	337	20%	581	35%	206	12%	21	1%
104	1764	1752	573	33%	359	20%	570	33%	221	13%	29	2%
105	1678	1671	534	32%	319	19%	548	33%	254	15%	16	1%

備註：畢業流向資料選項說明

- 1.100至102學年度就業包含畢業前已經在做的全職工作，職業軍人、自行創業等，103學年度起，就業包含準備就業或已從事全職工作或實習、出國打工旅行等。
- 2.繼續進修包含已錄取或準備報考(申請)國內外研究等。
- 3.暫不就業包含專心準備證照考、檢定考、國家考試及參加職訓等。
- 4.畢業人數資料來源為本校「校務行政系統」之「應屆畢業生調查問卷」系統。
- 5.有效問卷以完整填答本項次為基準。

圖 1-1 大學部應屆畢業生流向分析圖

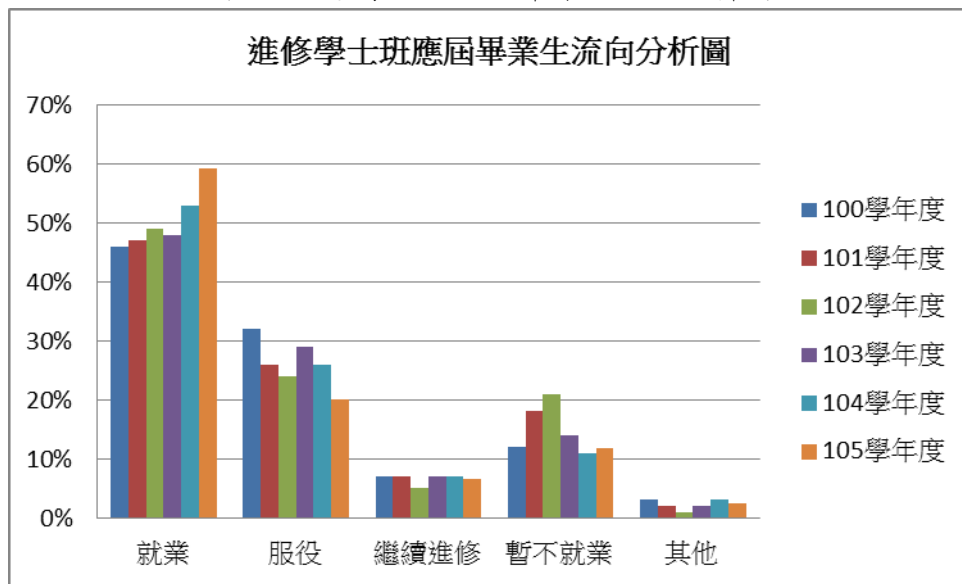


105 學年度進修學士班，本國籍應屆畢業人數為 383 人，有效問卷數 376 份，各系畢業生流向資料如附表二。105 學年度進修學士班應屆畢業生流向如表 1-2，105 學年度有 59% 畢業生選擇就業，只有 7% 選擇繼續進修。

表 1-2 100-105 學年度進修學士班應屆畢業生之流向調查

畢業學年度	畢業人數	有效問卷	畢業流向 (人數 / 比例)									
			就業		服役		繼續進修		暫不就業		其他	
			人數	比例	人數	比例	人數	比例	人數	比例	人數	比例
100	449	369	168	46%	119	32%	25	7%	44	12%	12	3%
101	458	437	205	47%	115	26%	32	7%	76	18%	9	2%
102	425	375	184	49%	91	24%	17	5%	80	21%	3	1%
103	405	393	189	48%	115	29%	27	7%	55	14%	7	2%
104	402	393	207	53%	104	26%	28	7%	44	11%	10	3%
105	383	376	223	59%	75	20%	25	7%	44	12%	9	2%

圖 1-2 進修學士班應屆畢業生流向分析圖



二、 碩博士班

碩博士應屆畢業生畢業流向情形，研究所碩士班如表 1-3，進修碩士班如表 1-4，研究博士班如表 1-5。由表 1-3 顯示，105 學年度研究所碩士班應屆畢業生規劃就業者佔五成五，選擇繼續進修者僅 2%，各系畢業流向資料如附表三。由表 1-4 顯示進修碩士班 87% 選擇就業，繼續進修者為 1%，各系畢業流向資料如附表四。至於研究所博士班選擇就業比率由表 1-5 顯示為 93%，各系畢業流向資料如附表五。

表 1-3 100-105 學年度研究所碩士班應屆畢業生畢業流向

畢業學年度	畢業人數	有效問卷	畢業流向 (人數 / 比例)									
			就業		服役		繼續進修		暫不就業		其他	
			人數	比例	人數	比例	人數	比例	人數	比例	人數	比例
100	564	475	265	56%	121	25%	23	5%	53	11%	13	3%
101	550	542	308	57%	140	26%	11	2%	74	14%	9	2%
102	519	417	234	56%	89	21%	25	6%	63	14%	6	1%
103	498	494	284	57%	121	24%	18	4%	57	12%	14	3%
104	415	415	228	55%	125	30%	13	3%	40	10%	11	3%
105	399	398	217	55%	113	28%	6	2%	51	13%	11	3%

圖 1-3 研究所碩士班應屆畢業生流向分析圖

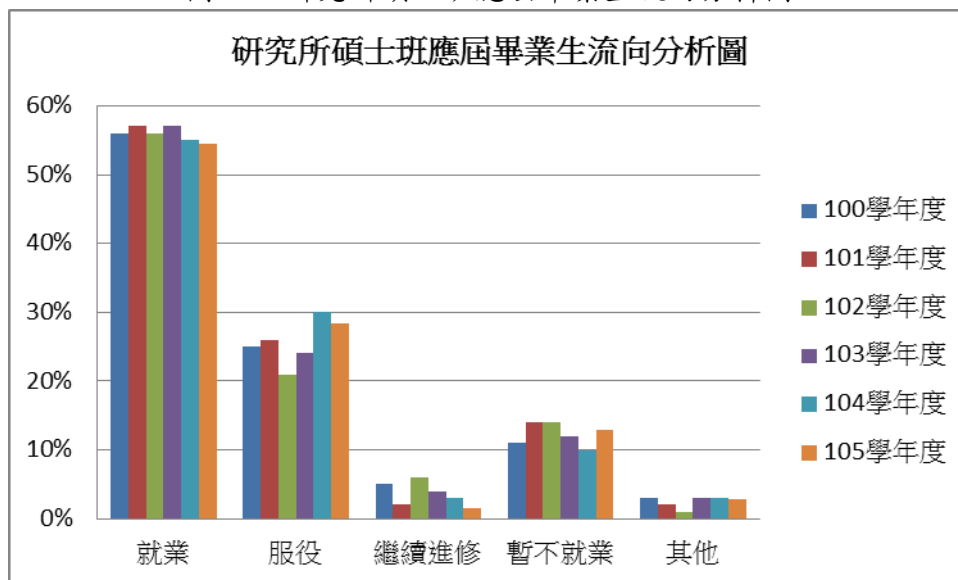


表 1-4 100-105 學年度進修碩士班應屆畢業生畢業流向

畢業學年度	畢業人數	有效問卷	畢業流向 (人數 / 比例)									
			就業		服役		繼續進修		暫不就業		其他	
			人數	比例	人數	比例	人數	比例	人數	比例	人數	比例
100	261	236	214	91%	0	0%	1	0.4%	18	8%	3	1%
101	272	257	205	80%	4	2%	6	2%	29	11%	13	5%
102	283	153	110	72%	13	8%	6	4%	15	10%	9	6%
103	257	257	205	80%	4	2%	6	2%	29	11%	13	5%
104	250	247	214	87%	0	0%	5	2%	16	6%	12	5%
105	331	330	288	87%	1	0%	3	1%	27	8%	11	3%

圖 1-4 進修碩士班應屆畢業生流向分析圖

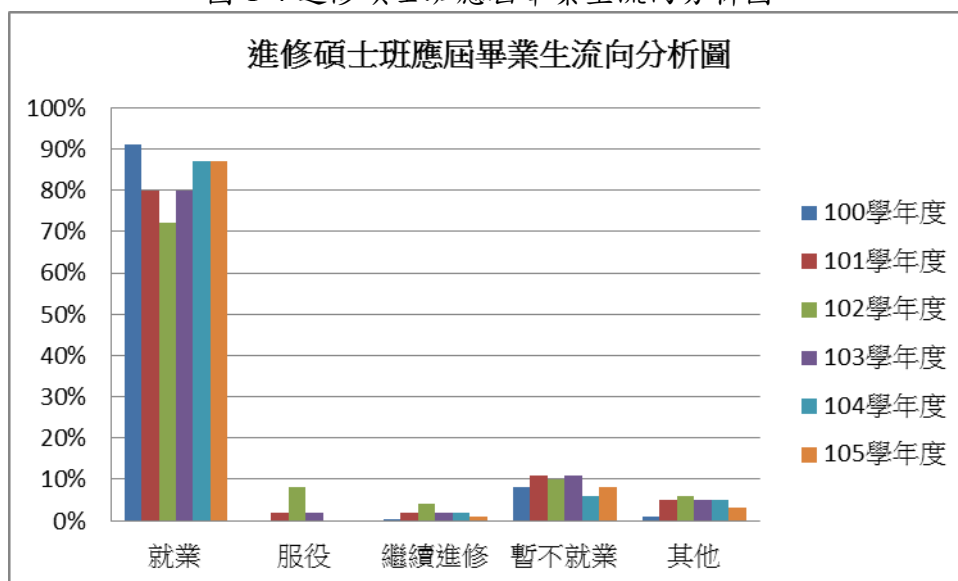
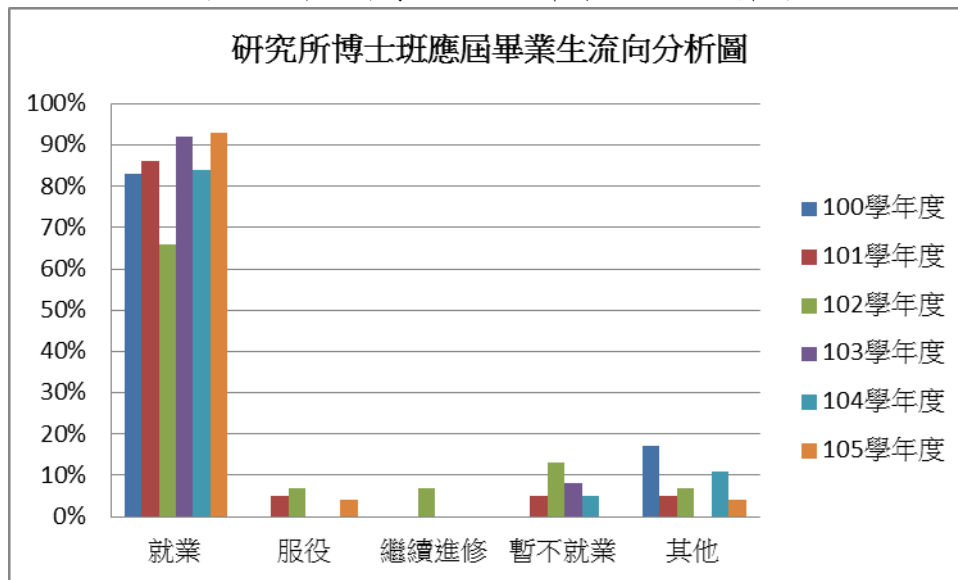


表 1-5 100-105 學年度研究所博士班應屆畢業生畢業流向

畢業學年度	畢業人數	有效問卷	畢業流向（人數 / 比例）									
			就業		服役		繼續進修		暫不就業		其他	
			人數	比例	人數	比例	人數	比例	人數	比例	人數	比例
100	12	12	10	83%	0	0%	0	0%	0	0%	2	17%
101	27	21	18	86%	1	5%	0	0%	1	5%	1	5%
102	21	15	10	66%	1	7%	1	7%	2	13%	1	7%
103	26	26	24	92%	0	0%	0	0%	2	8%	0	0%
104	19	19	16	84%	0	0%	0	0%	1	5%	2	11%
105	27	27	25	93%	1	4%	0	0%	0	0%	1	4%

圖 1-5 研究所博士班應屆畢業生流向分析圖



貳、證照及檢定證書

下述分析為本國籍大學部及碩博士班應屆畢業生考取證照及檢定證書資料，其中大學部包含一般學制、進修學士班，碩博士班則包括研究所碩士班、進修碩士班及研究所博士班。

一、大學部

105 學年度大學部取得證照或檢定證書人次，大學部如表 2-1，各系取得證照或檢定證書人次詳如附表六。進修學士班如表 2-2，各系取得證照或定證書人次詳如附表七。由分析資料顯示，105 學年度大學部取得之證照以語言認證居多、電腦認證次之。

表 2-1 100-105 學年度大學部應屆畢業生擁有證照或檢定證書人次一覽(複選)

證照 學年度	國家考試	技術士 證照	金融證照	教師證	語言認證	電腦認證	其他	總計
100	33	74	47	6	315	186	0	661
101	22	60	58	2	370	192	64	768
102	39	73	64	5	467	55	5	708
103	65	116	99	5	503	239	80	1107
104	56	64	106	0	527	214	68	1035
105	54	114	87	4	478	173	83	993

表 2-2 100-105 學年度進修學士班應屆畢業生擁有證照或檢定證書人次一覽(複選)

證照 學年度	國家考試	技術士 證照	金融證照	教師證	語言認證	電腦認證	其他	總計
100	0	139	5	0	9	37	0	190
101	8	156	14	2	26	38	22	266
102	8	111	19	1	4	9	1	153
103	15	178	31	1	27	54	12	318
104	18	164	37	1	37	69	22	348
105	23	143	23	2	46	66	15	318

二、碩博士班

105 學年度碩博士班應屆畢業生取得證照或檢定證書人次，研究所碩士班如表 2-3，進修碩士班如表 2-4，研究所博士班如表 2-5，各所取得證照或檢定證書人次詳如附表八~九。104 學年度研究所碩士班應屆畢業生以取得語言證照最多，電腦認證次之。進修碩士班則以參加國家考試最多。

表 2-3 100-105 學年度研究碩士班應屆畢業生擁有證照或檢定證書人次一覽(複選)

學年度 \ 證照	國家考試	技術士證照	金融證照	教師證	語言認證	電腦認證	其他	總計
100	5	4	2	9	15	3	0	38
101	29	72	15	74	87	93	25	395
102	37	48	18	48	48	10	2	163
103	40	55	23	83	125	84	25	435
104	46	63	16	54	111	94	21	405
105	36	70	25	35	93	87	17	363

表 2-4 100-105 學年度進修碩士班應屆畢業生擁有證照或檢定證書人次一覽(複選)

學年度 \ 證照	國家考試	技術士證照	金融證照	教師證	語言認證	電腦認證	其他	總計
100	1	4	1	14	2	2	0	24
101	36	38	22	77	26	20	11	230
102	16	9	2	64	1	0	0	92
103	43	38	36	72	24	17	8	238
104	58	40	29	85	32	26	8	278
105	109	57	85	71	43	33	11	409

表 2-5 103-104 學年度研究所博士班應屆畢業生擁有證照或檢定證書人次一覽(複選)

學年度 \ 證照	國家考試	技術士證照	金融證照	教師證	語言認證	電腦認證	其他	總計
103	8	4	0	14	8	3	2	39
104	11	4	1	10	4	3	0	33
105	12	7	0	12	8	6	2	47

參、學校滿意度

一、大學部

本項分為「對系所的意見與看法」及「對學校的意見與看法」等 2 個部份。

本校 105 學年度大學部應屆畢業生，對「對系所的意見與看法」之滿意度，如表 3-1，滿意度較高的為「系所行政人員的服務品質」、「系所師資素質與專長」及「系所提供的相關學習活動(如演講、實習、活動、參訪或研討會)」等 3 項，滿意度最低的項目則是「與國內其他類似系所相較，您覺得學校系所競爭力」。整體而言，對系所在辦理教學的評價之滿意度為 82%。

表 3-1 105 學年度大學部應屆畢業生對系所的意見與看法之滿意度

有效問卷人數總計 1671 人	非常不滿意 /非常不同意		不滿意 /不同意		滿意 /同意		非常滿意 /非常同意		滿意度/ 同意度
	人數	比例	人數	比例	人數	比例	人數	比例	
系所師資素質與專長質	54	3%	209	13%	1120	67%	288	17%	84%
系所的教學品質	50	3%	273	16%	1128	68%	220	13%	81%
系所課程內容(如跟得上最新發展、具實用性)	78	5%	317	19%	1078	65%	198	12%	76%
系所修課規定(如學分要求、擋修、跨校系選課規定)	92	6%	253	15%	1126	67%	200	12%	79%
系所的空間環境與設備	97	6%	401	24%	958	57%	215	13%	70%
系所行政人員的服務品質	50	3%	137	8%	1090	65%	394	24%	89%
系所提供的工讀與獎助機會	60	4%	290	17%	1140	68%	181	11%	79%
系所提供的相關學習活動(如演講、實習、活動、參訪或研討會)	51	3%	222	13%	1127	67%	271	16%	84%
系所提供給學生的學習協助(如學習輔導、Office Hour、課程助教)	57	3%	294	18%	1102	66%	218	13%	79%
系所對學生的生涯輔導	94	6%	416	25%	989	59%	172	10%	69%
目前就讀系所的聲譽	71	4%	277	17%	1093	65%	230	14%	79%
系所的進步程度	95	6%	393	24%	1019	61%	164	10%	71%
系所定位與特色	74	4%	351	21%	1073	64%	173	10%	75%
整體而言，對系所在辦理教學的評價	59	4%	240	14%	1172	70%	200	12%	82%
與國內其他類似系所相較，您覺得學校系所競爭力	149	9%	590	35%	796	48%	136	8%	56%

圖 3-1A 105 學年度各院大學部應屆畢業生對系所的空間環境與設備滿意度分析圖

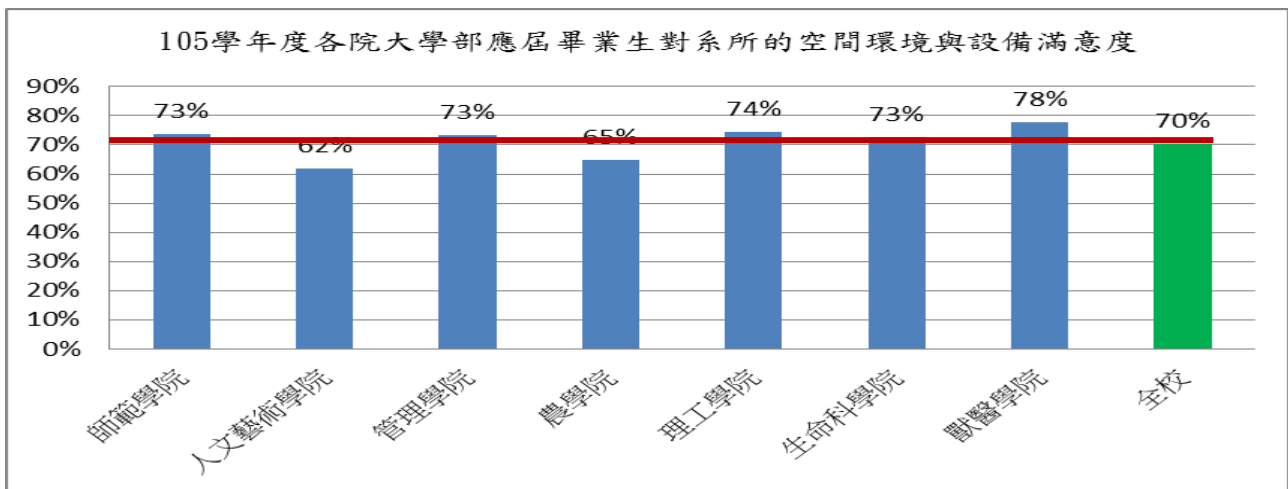


圖 3-1-B 105 學年度各院大學部應屆畢業生在系所對學生的生涯輔導滿意度分析圖

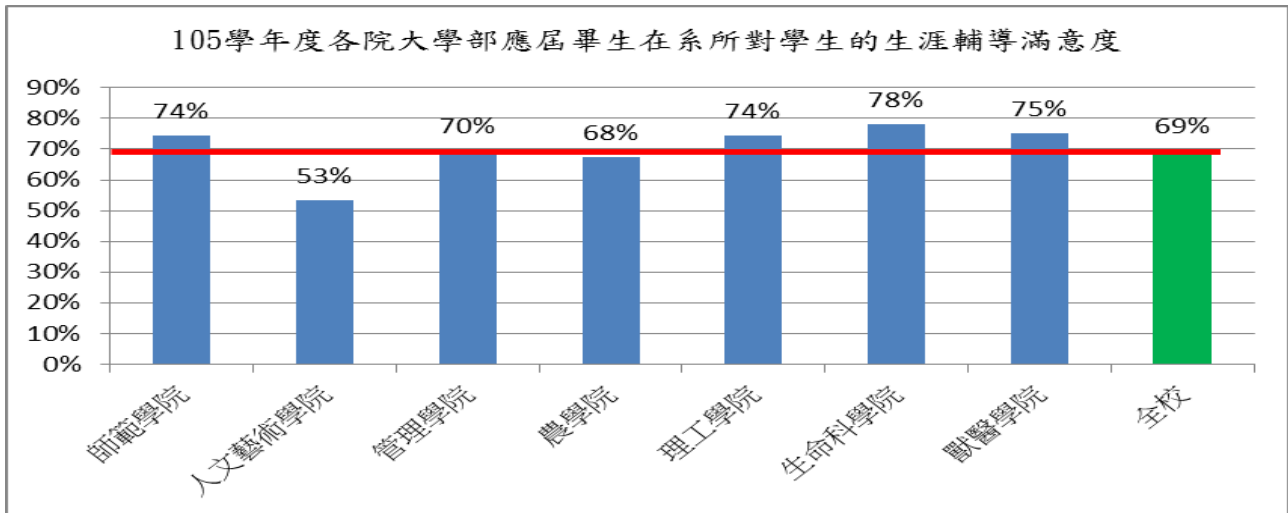


圖 3-1C 105 學年度各院大學部應屆畢業生在與國內其他類似系所相較上，學校系所競爭力滿意度分析圖

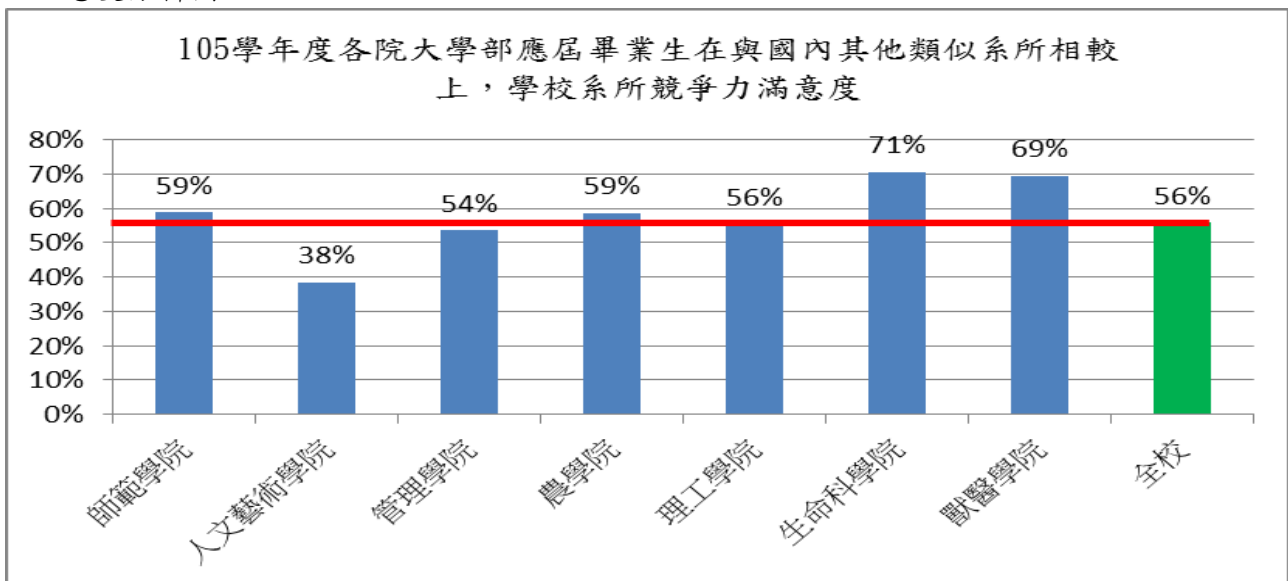


圖 3-1D 105 學年度各院大學部應屆畢業生對系所的進步程度滿意度分析圖

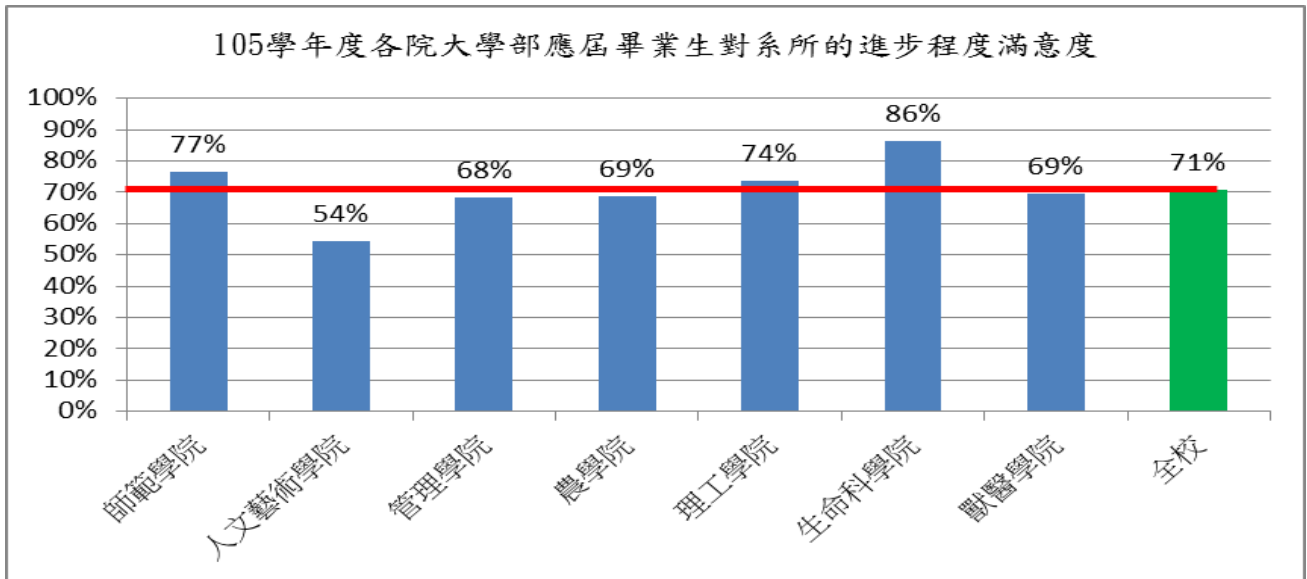


表 3-2 102-105 學年度大學部應屆畢業生對系所的意見與看法之滿意度

	滿意以上比例			
	102 學年 (含進修)	103 學年	104 學年	105 學年
系所師資素質與專長質	88%	85%	85%	84%
系所的教學品質	89%	81%	81%	81%
系所課程內容(如跟得上最新發展、具實用性)	86%	78%	77%	76%
系所修課規定(如學分要求、擋修、跨校系選課規定)	88%	82%	80%	79%
系所的空間環境與設備	85%	72%	71%	70%
系所行政人員的服務品質	94%	89%	89%	89%
系所提供的工讀與獎助機會	91%	82%	81%	79%
系所提供的相關學習活動(如演講、實習、活動、參訪或研討會)	90%	85%	84%	84%
系所提供給學生的學習協助(如學習輔導、Office Hour、課程助教)	92%	82%	80%	79%
系所對學生的生涯輔導	87%	74%	74%	69%
目前就讀系所的聲譽	90%	79%	80%	79%
系所的進步程度	85%	72%	71%	71%
系所定位與特色	86%	76%	77%	75%
整體而言，對系所在辦理教學的評價	91%	83%	84%	82%
與國內其他類似系所相較，您覺得學校系所競爭力	79%	59%	56%	56%

本校 105 學年度進修學士班應屆畢業生，對「對系所的意見與看法」之滿意度，如表 3-3，滿意度較高的為「系所師資素質與專長質」、「系所行政人員的服務品質」及「系所的教學品質」等 3 項，滿意度最低的項目則是「與國內其他類似系所相較，您覺得學校系所競爭力」。整體而言，對系所在辦理教學的評價之滿意度為 92%。

表 3-3 105 學年度進修學士班應屆畢業生對系所的意見與看法之滿意度

有效問卷人數總計 376 人	非常不滿意 /非常不同意		不滿意 /不同意		滿意 /同意		非常滿意 /非常同意		滿意度/ 同意度
	人數	比例	人數	比例	人數	比例	人數	比例	
系所師資素質與專長質	3	1%	21	6%	260	69%	92	24%	94%
系所的教學品質	0	0%	26	7%	282	75%	68	18%	93%
系所課程內容(如跟得上最新發展、具實用性)	3	1%	33	9%	278	74%	62	16%	90%
系所修課規定(如學分要求、擋修、跨校系選課規定)	6	2%	45	12%	263	70%	62	16%	86%
系所的空間環境與設備	13	3%	65	17%	254	68%	44	12%	79%
系所行政人員的服務品質	6	2%	17	5%	284	76%	69	18%	94%
系所提供的工讀與獎助機會	5	1%	23	6%	289	77%	59	16%	93%
系所提供的相關學習活動(如演講、實習、活動、參訪或研討會)	1	0%	32	9%	283	75%	60	16%	91%
系所提供給學生的學習協助(如學習輔導、Office Hour、課程助教)	3	1%	38	10%	279	74%	56	15%	89%
系所對學生的生涯輔導	6	2%	52	14%	268	71%	50	13%	85%
目前就讀系所的聲譽	5	1%	30	8%	265	70%	76	20%	91%
系所的進步程度	4	1%	45	12%	271	72%	56	15%	87%
系所定位與特色	5	1%	36	10%	277	74%	58	15%	89%
整體而言，對系所在辦理教學的評價	2	1%	27	7%	283	75%	64	17%	92%
與國內其他類似系所相較，您覺得學校系所競爭力	15	4%	70	19%	247	66%	44	12%	77%

表 3-4 102-105 學年度進修學士班應屆畢業生對系所的意見與看法之滿意度

	滿意以上比例			
	102 學年 (含日間)	103 學年	104 學年	105 學年
系所師資素質與專長質	88%	96%	92%	94%
系所的教學品質	89%	95%	91%	93%
系所課程內容(如跟得上最新發展、具實用性)	86%	91%	85%	90%
系所修課規定(如學分要求、擋修、跨校系選課規定)	88%	90%	86%	86%

	滿意以上比例			
	102 學年 (含日間)	103 學年	104 學年	105 學年
系所的空間環境與設備	85%	84%	81%	79%
系所行政人員的服務品質	94%	95%	88%	94%
系所提供的工讀與獎助機會	91%	92%	89%	93%
系所提供的相關學習活動(如演講、實習、活動、參訪或研討會)	90%	87%	88%	91%
系所提供給學生的學習協助(如學習輔導、Office Hour、課程助教)	92%	89%	87%	89%
系所對學生的生涯輔導	87%	84%	80%	85%
目前就讀系所的聲譽	90%	94%	91%	91%
系所的進步程度	85%	89%	84%	87%
系所定位與特色	86%	92%	84%	89%
整體而言，對系所在辦理教學的評價	91%	94%	90%	92%
與國內其他類似系所相較，您覺得學校系所競爭力	79%	83%	74%	77%

本校 105 學年度大學部應屆畢業生，對「對學校的意見與看法」之滿意度，如表 3-5，滿意度較高的為「校園環境規劃與維護(如教室、廁所、公共空間等)」、「目前就讀學校的聲譽」、及「學校學風自由開放程度」等 3 項，滿意度最低的項目則是「與國內其他大學相較，您覺得學校競爭力」。有 73% 對學校在辦理教學上的評價感到滿意或非常滿意。

表 3-5 本校 105 學年度大學部應屆畢業生對學校之滿意度

有效問卷人數總計 1671 人	非常不滿意 /非常不同意		不滿意 /不同意		滿意 /同意		非常滿意 /非常同意		滿意度/ 同意度
	人數	比例	人數	比例	人數	比例	人數	比例	
協助學生瞭解就業市場現況與產業發展趨勢	111	7%	453	27%	966	58%	141	8%	66%
生涯與就業輔導行政工作品質(如效率、專業、創新、親切等)	91	5%	416	25%	1028	62%	136	8%	70%
學校提供國外修課、實習或交換學生機會	116	7%	427	26%	974	58%	154	9%	68%
學校提供與外籍人士或國際社群互動交流的機會	128	8%	540	32%	880	53%	123	7%	60%
學校外語學習機會與環境(如外語授課、英語聊天室、英語寫作等)	119	7%	544	33%	879	53%	129	8%	60%
學校提供瞭解外國政治、經濟、社會、文化情況的機會	170	10%	620	37%	782	47%	99	6%	53%
校園環境規劃與維護(如教室、廁所、公共空間等)	99	6%	313	19%	1123	67%	136	8%	75%
校園內的安全保障(如交通、設施、校園死角等)	109	7%	346	21%	1079	65%	137	8%	73%
電腦網路設備	116	7%	430	26%	1000	60%	125	7%	67%

有效問卷人數總計 1671 人	非常不滿意 /非常不同意		不滿意 /不同意		滿意 /同意		非常滿意 /非常同意		滿意度/ 同意度
	人數	比例	人數	比例	人數	比例	人數	比例	
運動休閒設施(如籃球場、網球場、游泳池、咖啡座...等)	143	9%	441	26%	957	57%	130	8%	65%
學校生活機能便利性	169	10%	538	32%	829	50%	135	8%	58%
目前就讀學校的聲譽	69	4%	366	22%	1112	67%	124	7%	74%
學校的進步程度	130	8%	565	34%	882	53%	94	6%	58%
學校定位與特色	103	6%	441	26%	1025	61%	102	6%	67%
學校學風自由開放程度	129	8%	300	18%	1075	64%	167	10%	74%
學校對培育人才，辦好教育的重視程度	112	7%	401	24%	1047	63%	111	7%	69%
學校在辦理教學上的評價	85	5%	365	22%	1108	66%	113	7%	73%
與國內其他大學相較，您覺得學校競爭力	192	11%	702	42%	689	41%	88	5%	46%

圖 3-5A 105 學年度各院大學部畢業生對學校提供瞭解外國政治、經濟、社會、文化情況的機會滿意度分析圖

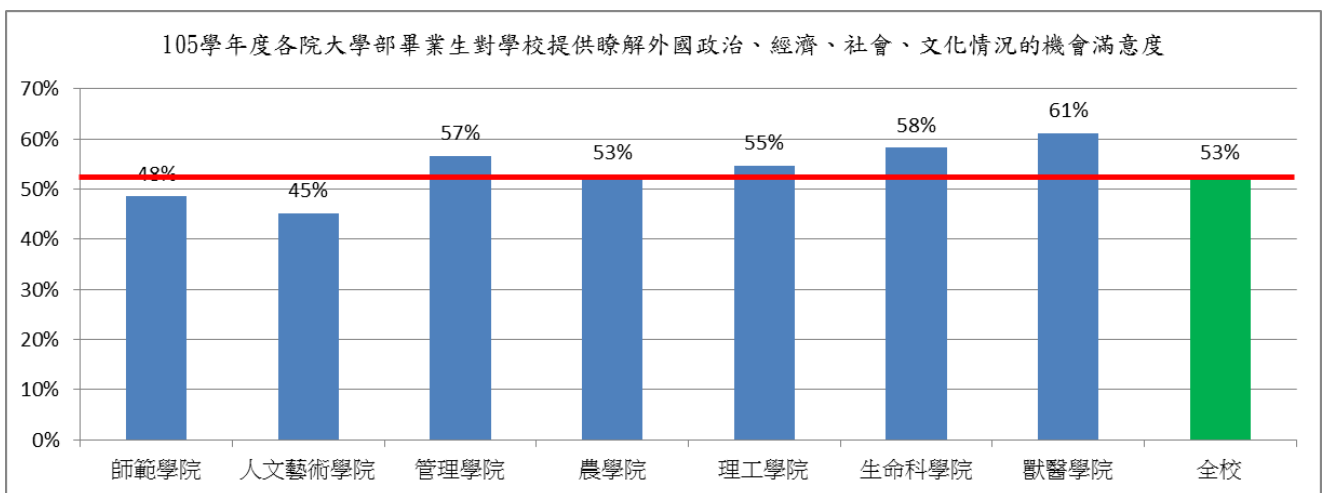


圖 3-5B 105 學年度各院大學部應屆畢業生對學校生活機能便利性滿意度分析圖

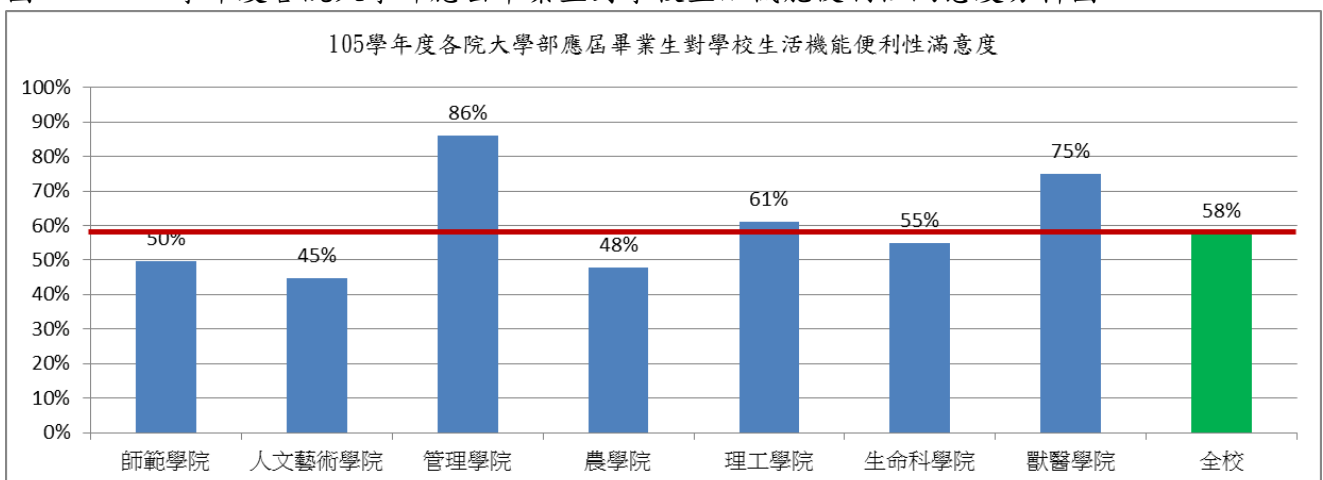


圖 3-5C 105 學年度各院大學部應屆畢業生對學校的進步程度滿意度分析圖

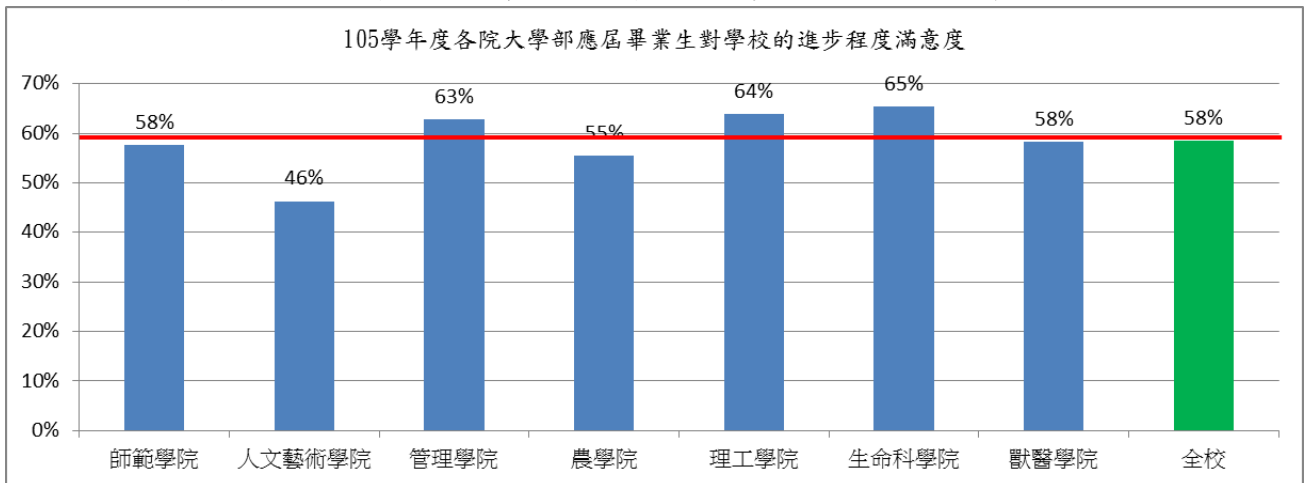


圖 3-5D 105 學年度各院大學部應屆畢業生在與國內其他大學相較，學校競爭力滿意度分析圖

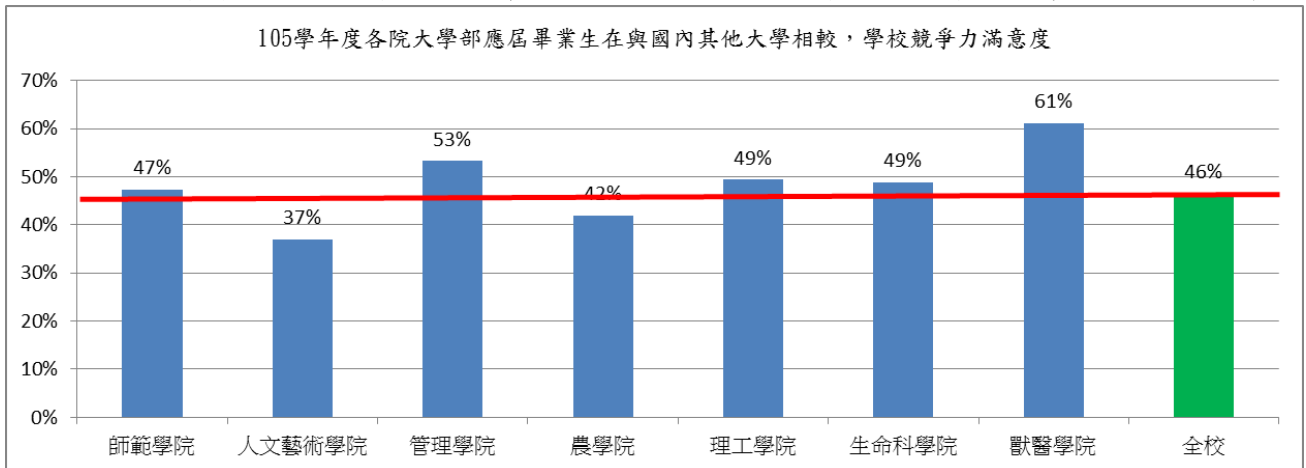


表 3-6 102-105 學年度大學部應屆畢業生對學校之滿意度

	滿意以上比例			
	102 學年 (含進修)	103 學年	104 學年	105 學年
協助學生瞭解就業市場現況與產業發展趨勢	93%	71%	68%	66%
生涯與就業輔導行政工作品質(如效率、專業、創新、親切等)	94%	75%	73%	70%
學校提供國外修課、實習或交換學生機會	92%	66%	67%	68%
學校提供與外籍人士或國際社群互動交流的機會	92%	61%	60%	60%
學校外語學習機會與環境(如外語授課、英語聊天室、英語寫作等)	94%	65%	64%	60%
學校提供瞭解外國政治、經濟、社會、文化情況的機會	90%	57%	52%	53%
校園環境規劃與維護(如教室、廁所、公共空間等)	84%	78%	75%	75%
校園內的安全保障(如交通、設施、校園死角等)	92%	72%	73%	73%
電腦網路設備	92%	69%	68%	67%
運動休閒設施(如籃球場、網球場、游泳池、咖啡座...等)	89%	64%	62%	65%
學校生活機能便利性	90%	60%	60%	58%
目前就讀學校的聲譽	96%	74%	76%	74%
學校的進步程度	92%	63%	61%	58%
學校定位與特色	95%	71%	71%	67%
學校學風自由開放程度	95%	76%	77%	74%
學校對培育人才，辦好教育的重視程度	95%	73%	71%	69%
學校在辦理教學上的評價	96%	74%	75%	73%
與國內其他大學相較，您覺得學校競爭力	89%	51%	49%	46%

本校 105 學年度進修學士班應屆畢業生，對「對學校的意見與看法」之滿意度，如表 3-7，滿意度較高的為「目前就讀學校的聲譽」及「學校學風自由開放程度」等 2 項，滿意度最低的項目則是「學校提供與外籍人士或國際社群互動交流的機會」及「學校提供瞭解外國政治、經濟、社會、文化情況的機會」等 2 項。有 93% 對學校在辦理教學上的評價感到滿意或非常滿意。

表 3-7 本校 105 學年度進修學士班應屆畢業生對學校之滿意度

有效問卷人數總計 376 人	非常不滿意 /非常不同意		不滿意 /不同意		滿意 /同意		非常滿意 /非常同意		滿意度/ 同意度
	人數	比例	人數	比例	人數	比例	人數	比例	
協助學生瞭解就業市場現況與產業發展趨勢	9	2%	65	17%	256	68%	46	12%	80%
生涯與就業輔導行政工作品質(如效率、專業、創新、親切等)	7	2%	54	14%	269	72%	46	12%	84%
學校提供國外修課、實習或交換學生機會	14	4%	62	16%	249	66%	51	14%	80%
學校提供與外籍人士或國際社群互動交流的機會	13	3%	73	19%	241	64%	49	13%	77%
學校外語學習機會與環境(如外語授課、英語聊天室、英語寫作等)	17	5%	68	18%	252	67%	39	10%	77%
學校提供瞭解外國政治、經濟、社會、文化情況的機會	17	5%	68	18%	255	68%	36	10%	77%
校園環境規劃與維護(如教室、廁所、公共空間等)	17	5%	55	15%	262	70%	42	11%	81%
校園內的安全保障(如交通、設施、校園死角等)	14	4%	51	14%	268	71%	43	11%	83%
電腦網路設備	22	6%	51	14%	250	66%	53	14%	81%
運動休閒設施(如籃球場、網球場、游泳池、咖啡座...等)	12	3%	33	9%	281	75%	50	13%	88%
學校生活機能便利性	11	3%	45	12%	265	70%	55	15%	85%
目前就讀學校的聲譽	1	0%	20	5%	278	74%	77	20%	94%
學校的進步程度	6	2%	48	13%	271	72%	51	14%	86%
學校定位與特色	3	1%	35	9%	289	77%	49	13%	90%
學校學風自由開放程度	2	1%	17	5%	287	76%	70	19%	95%
學校對培育人才，辦好教育的重視程度	4	1%	36	10%	278	74%	58	15%	89%
學校在辦理教學上的評價	4	1%	22	6%	289	77%	61	16%	93%
與國內其他大學相較，您覺得學校競爭力	16	4%	62	16%	257	68%	41	11%	79%

表 3-8 102-105 學年度進修學士班應屆畢業生對學校之滿意度

項目	滿意以上比例			
	102 學年 (含日間)	103 學年	104 學年	105 學年
協助學生瞭解就業市場現況與產業發展趨勢	93%	85%	81%	80%
生涯與就業輔導行政工作品質(如效率、專業、創新、親切等)	94%	88%	82%	84%
學校提供國外修課、實習或交換學生機會	92%	80%	74%	80%
學校提供與外籍人士或國際社群互動交流的機會	92%	78%	72%	77%
學校外語學習機會與環境(如外語授課、英語聊天室、英語寫作等)	94%	80%	73%	77%
學校提供瞭解外國政治、經濟、社會、文化情況的機會	90%	79%	73%	77%
校園環境規劃與維護(如教室、廁所、公共空間等)	84%	88%	80%	81%
校園內的安全保障(如交通、設施、校園死角等)	92%	85%	80%	83%
電腦網路設備	92%	83%	80%	81%
運動休閒設施(如籃球場、網球場、游泳池、咖啡座...等)	89%	88%	87%	88%
學校生活機能便利性	90%	85%	85%	85%
目前就讀學校的聲譽	96%	96%	94%	94%
學校的進步程度	92%	89%	82%	86%
學校定位與特色	95%	92%	89%	90%
學校學風自由開放程度	95%	94%	91%	95%
學校對培育人才，辦好教育的重視程度	95%	90%	87%	89%
學校在辦理教學上的評價	96%	93%	90%	93%
與國內其他大學相較，您覺得學校競爭力	89%	81%	51%	79%

二、碩博士班

105 學年度研究所碩士班應屆畢業生「對系所的意見與看法」之滿意度，詳如表 3-9，滿意度最高的為「系所師資素質與專長質」及「系所行政人員的服務品質」等 2 項，滿意度最低的項目則是「與國內其他類似系所相較，您覺得學校系所競爭力」。有 95%，對系所在辦理教學的評價感到滿意或非常滿意。

而本校 105 學年度進修碩士班應屆畢業生「對系所的意見與看法」之滿意度詳如表 3-11，滿意度最高的亦為「系所行政人員的服務品質」，滿意度最低的項目亦是「與國內其他類似系所相較，您覺得學校系所競爭力」。有 99%，對系所在辦理教學的評價感到滿意或非常滿意。

表 3-9 105 學年度研究所碩士班應屆畢業生對系所的意見與看法之滿意度

有效問卷人數總計 398 人	非常不滿意 /非常不同意		不滿意 /不同意		滿意 /同意		非常滿意 /非常同意		滿意度 /同意度
	人數	比例	人數	比例	人數	比例	人數	比例	
系所師資素質與專長質	2	1%	13	3%	241	61%	142	36%	96%
系所的教學品質	3	1%	19	5%	263	66%	113	28%	94%
系所課程內容(如跟得上最新發展、具實用性)	4	1%	30	8%	263	66%	101	25%	91%
系所修課規定(如學分要求、擋修、跨校系選課規定)	4	1%	18	5%	291	73%	85	21%	94%
系所的空間環境與設備	5	1%	42	11%	261	66%	90	23%	88%
系所行政人員的服務品質	6	2%	11	3%	216	54%	165	41%	96%
系所提供的工讀與獎助機會	3	1%	31	8%	266	67%	98	25%	91%
系所提供的相關學習活動(如演講、實習、活動、參訪或研討會)	2	1%	19	5%	258	65%	119	30%	95%
系所提供給學生的學習協助(如學習輔導、Office Hour、課程助教)	2	1%	24	6%	278	70%	94	24%	93%
系所對學生的生涯輔導	7	2%	48	12%	270	68%	73	18%	86%
目前就讀系所的聲譽	5	1%	23	6%	266	67%	104	26%	93%
系所的進步程度	6	2%	35	9%	269	68%	88	22%	90%
系所定位與特色	7	2%	30	8%	270	68%	91	23%	91%
整體而言，對系所在辦理教學的評價	2	1%	17	4%	270	68%	109	27%	95%
與國內其他類似系所相較，您覺得學校系所競爭力	6	2%	58	15%	264	66%	70	18%	84%

表 3-10 102-105 學年度研究所碩士班應屆畢業生對系所的意見與看法之滿意度

項目	滿意以上比例			
	102 學年 (含進修)	103 學年	104 學年	105 學年
系所師資素質與專長質	97%	95%	94%	96%
系所的教學品質	97%	93%	94%	94%
系所課程內容(如跟得上最新發展、具實用性)	96%	92%	88%	91%
系所修課規定(如學分要求、擋修、跨校系選課規定)	96%	93%	93%	94%
系所的空間環境與設備	93%	87%	85%	88%
系所行政人員的服務品質	97%	95%	95%	96%
系所提供的工讀與獎助機會	95%	93%	90%	91%
系所提供的相關學習活動(如演講、實習、活動、參訪或研討會)	96%	95%	94%	95%

項目	滿意以上比例			
	102 學年 (含進修)	103 學年	104 學年	105 學年
系所提供給學生的學習協助(如學習輔導、Office Hour、課程助教)	95%	92%	90%	93%
系所對學生的生涯輔導	93%	89%	85%	86%
目前就讀系所的聲譽	94%	93%	91%	93%
系所的進步程度	94%	88%	85%	90%
系所定位與特色	94%	91%	87%	91%
整體而言，對系所在辦理教學的評價	97%	94%	94%	95%
與國內其他類似系所相較，您覺得學校系所競爭力	92%	84%	79%	84%

表 3-11 105 學年度進修碩士班應屆畢業生對系所的意見與看法之滿意度

有效問卷人數總計 330 人	非常不滿意 /非常不同意		不滿意 /不同意		滿意 /同意		非常滿意 /非常同意		滿意度 /同意度
	人數	比例	人數	比例	人數	比例	人數	比例	
系所師資素質與專長質	0	0%	2	1%	195	59%	133	40%	99%
系所的教學品質	0	0%	4	1%	202	61%	124	38%	99%
系所課程內容(如跟得上最新發展、具實用性)	0	0%	9	3%	214	65%	107	32%	97%
系所修課規定(如學分要求、擋修、跨校系選課規定)	2	1%	13	4%	228	69%	87	26%	95%
系所的空間環境與設備	0	0%	27	8%	223	68%	80	24%	92%
系所行政人員的服務品質	0	0%	3	1%	158	48%	169	51%	99%
系所提供的工讀與獎助機會	2	1%	15	5%	264	80%	49	15%	95%
系所提供的相關學習活動(如演講、實習、活動、參訪或研討會)	0	0%	11	3%	231	70%	88	27%	97%
系所提供給學生的學習協助(如學習輔導、Office Hour、課程助教)	1	0%	12	4%	242	73%	75	23%	96%
系所對學生的生涯輔導	1	0%	17	5%	255	77%	57	17%	95%
目前就讀系所的聲譽	0	0%	8	2%	211	64%	111	34%	98%
系所的進步程度	1	0%	15	5%	234	71%	80	24%	95%
系所定位與特色	1	0%	13	4%	224	68%	92	28%	96%
整體而言，對系所在辦理教學的評價	0	0%	4	1%	207	63%	119	36%	99%
與國內其他類似系所相較，您覺得學校系所競爭力	0	0%	21	6%	231	70%	78	24%	94%

表 3-12 102-105 學年度進修碩士班應屆畢業生對系所的意見與看法之滿意度

項目	滿意以上比例			
	102 學年 (含日間)	103 學年	104 學年	105 學年
系所師資素質與專長質	97%	96%	96%	99%
系所的教學品質	97%	95%	94%	99%
系所課程內容(如跟得上最新發展、具實用性)	96%	94%	95%	97%
系所修課規定(如學分要求、擋修、跨校系選課規定)	96%	96%	94%	95%
系所的空間環境與設備	93%	90%	92%	92%
系所行政人員的服務品質	97%	96%	99%	99%
系所提供的工讀與獎助機會	95%	94%	93%	95%
系所提供的相關學習活動(如演講、實習、活動、參訪或研討會)	96%	95%	94%	97%
系所提供給學生的學習協助(如學習輔導、Office Hour、課程助教)	95%	91%	94%	96%
系所對學生的生涯輔導	93%	90%	92%	95%
目前就讀系所的聲譽	94%	96%	96%	98%
系所的進步程度	94%	93%	91%	95%
系所定位與特色	94%	95%	95%	96%
整體而言，對系所在辦理教學的評價	97%	96%	96%	99%
與國內其他類似系所相較，您覺得學校系所競爭力	92%	91%	87%	94%

另外，105 學年度研究所碩士班應屆畢業生「對學校的意見與看法」之滿意度詳如表 3-13，滿意度最高的為「學校學風自由開放程度」，滿意度最低的項目則是「學校提供瞭解外國政治、經濟、社會、文化情況的機會」。有 91% 對學校在辦理教學上的評價感到滿意或非常滿意。

表 3-13 105 學年度研究所碩士班應屆畢業生對學校的意見與看法之滿意度

有效問卷人數總計 398 人	非常不滿意 /非常不同意		不滿意 /不同意		滿意 /同意		非常滿意 /非常同意		滿意度/ 同意度
	人數	比例	人數	比例	人數	比例	人數	比例	
協助學生瞭解就業市場現況與產業發展趨勢	6	2%	58	15%	274	69%	60	15%	84%
生涯與就業輔導行政工作品質(如效率、專業、創新、親切等)	6	2%	46	12%	276	69%	70	18%	87%
學校提供國外修課、實習或交換學生機會	11	3%	61	15%	264	66%	62	16%	82%
學校提供與外籍人士或國際社群互動交流的機會	8	2%	88	22%	239	60%	63	16%	76%
學校外語學習機會與環境(如外語授課、英語聊天室、英語寫作等)	7	2%	85	21%	253	64%	53	13%	77%
學校提供瞭解外國政治、經濟、社會、文化情況的機會	18	5%	90	23%	234	59%	56	14%	73%
校園環境規劃與維護(如教室、廁所、公共空間等)	6	2%	57	14%	259	65%	76	19%	84%
校園內的安全保障(如交通、設施、校園死角等)	10	3%	53	13%	269	68%	66	17%	84%
電腦網路設備	16	4%	75	19%	246	62%	61	15%	77%
運動休閒設施(如籃球場、網球場、游泳池、咖啡座...等)	16	4%	84	21%	242	61%	56	14%	75%
學校生活機能便利性	19	5%	85	21%	239	60%	55	14%	74%
目前就讀學校的聲譽	6	2%	36	9%	286	72%	70	18%	89%
學校的進步程度	8	2%	69	17%	267	67%	54	14%	81%
學校定位與特色	12	3%	51	13%	281	71%	54	14%	84%
學校學風自由開放程度	8	2%	23	6%	301	76%	66	17%	92%
學校對培育人才，辦好教育的重視程度	10	3%	47	12%	274	69%	67	17%	86%
學校在辦理教學上的評價	8	2%	29	7%	297	75%	64	16%	91%
與國內其他大學相較，您覺得學校競爭力	21	5%	80	20%	246	62%	51	13%	75%

表 3-14 102-105 學年度研究所碩士班應屆畢業生對學校的意見與看法之滿意度

項目	滿意以上比例			
	102 學年 (含進修)	103 學年	104 學年	105 學年
協助學生瞭解就業市場現況與產業發展趨勢	97%	88%	80%	84%
生涯與就業輔導行政工作品質(如效率、專業、創新、親切等)	97%	88%	85%	87%
學校提供國外修課、實習或交換學生機會	95%	86%	77%	82%
學校提供與外籍人士或國際社群互動交流的機會	96%	84%	76%	76%
學校外語學習機會與環境(如外語授課、英語聊天室、英語寫作等)	98%	81%	75%	77%
學校提供瞭解外國政治、經濟、社會、文化情況的機會	96%	78%	68%	73%
校園環境規劃與維護(如教室、廁所、公共空間等)	97%	91%	87%	84%
校園內的安全保障(如交通、設施、校園死角等)	96%	85%	84%	84%
電腦網路設備	95%	80%	73%	77%
運動休閒設施(如籃球場、網球場、游泳池、咖啡座...等)	96%	81%	77%	75%
學校生活機能便利性	96%	76%	68%	74%
目前就讀學校的聲譽	99%	91%	91%	89%
學校的進步程度	98%	83%	78%	81%
學校定位與特色	98%	87%	85%	84%
學校學風自由開放程度	99%	89%	87%	92%
學校對培育人才，辦好教育的重視程度	99%	89%	86%	86%
學校在辦理教學上的評價	99%	91%	88%	91%
與國內其他大學相較，您覺得學校競爭力	97%	80%	73%	75%

而 105 學年度進修碩士班應屆畢業生「對學校的意見與看法」之滿意度，詳如表 3-15，滿意度最高的為「學校學風自由開放程度」及「學校對培育人才，辦好教育的重視程度」，滿意度最低的項目則是「學校外語學習機會與環境(如外語授課、英語聊天室、英語寫作等)」。有 97% 對學校在辦理教學上的評價感到滿意或非常滿意。

表 3-15 105 學年度進修碩士班應屆畢業生對學校的意見與看法之滿意度

有效問卷人數總計 330 人	非常不滿意 /非常不同意		不滿意 /不同意		滿意 /同意		非常滿意 /非常同意		滿意度/ 同意度
	人數	比例	人數	比例	人數	比例	人數	比例	
協助學生瞭解就業市場現況與產業發展趨勢	3	1%	12	4%	244	74%	71	22%	95%
生涯與就業輔導行政工作品質(如效率、專業、創新、親切等)	1	0%	14	4%	246	75%	69	21%	95%
學校提供國外修課、實習或交換學生機會	2	1%	41	12%	238	72%	49	15%	87%
學校提供與外籍人士或國際社群互動交流的機會	5	2%	57	17%	224	68%	44	13%	81%
學校外語學習機會與環境(如外語授課、英語聊天室、英語寫作等)	2	1%	63	19%	228	69%	37	11%	80%
學校提供瞭解外國政治、經濟、社會、文化情況的機會	4	1%	42	13%	245	74%	39	12%	86%
校園環境規劃與維護(如教室、廁所、公共空間等)	1	0%	18	5%	252	76%	59	18%	94%
校園內的安全保障(如交通、設施、校園死角等)	1	0%	14	4%	250	76%	65	20%	95%
電腦網路設備	2	1%	30	9%	245	74%	53	16%	90%
運動休閒設施(如籃球場、網球場、游泳池、咖啡座...等)	1	0%	22	7%	262	79%	45	14%	93%
學校生活機能便利性	1	0%	30	9%	248	75%	51	15%	91%
目前就讀學校的聲譽	0	0%	11	3%	233	71%	86	26%	97%
學校的進步程度	1	0%	18	5%	247	75%	64	19%	94%
學校定位與特色	2	1%	13	4%	246	75%	69	21%	95%
學校學風自由開放程度	0	0%	8	2%	244	74%	78	24%	98%
學校對培育人才，辦好教育的重視程度	1	0%	7	2%	244	74%	78	24%	98%
學校在辦理教學上的評價	1	0%	9	3%	247	75%	73	22%	97%
與國內其他大學相較，您覺得學校競爭力	1	0%	20	6%	251	76%	58	18%	94%

表 3-16 102-105 學年度進修碩士班應屆畢業生對學校的意見與看法之滿意度

項目	滿意以上比例			
	102 學年 (含日間)	103 學年	104 學年	105 學年
協助學生瞭解就業市場現況與產業發展趨勢	97%	96%	90%	95%
生涯與就業輔導行政工作品質(如效率、專業、創新、親切等)	97%	95%	91%	95%
學校提供國外修課、實習或交換學生機會	95%	92%	81%	87%
學校提供與外籍人士或國際社群互動交流的機會	96%	91%	79%	81%
學校外語學習機會與環境(如外語授課、英語聊天室、英語寫作等)	98%	89%	75%	80%
學校提供瞭解外國政治、經濟、社會、文化情況的機會	96%	89%	81%	86%
校園環境規劃與維護(如教室、廁所、公共空間等)	97%	95%	90%	94%
校園內的安全保障(如交通、設施、校園死角等)	96%	95%	93%	95%
電腦網路設備	95%	94%	83%	90%
運動休閒設施(如籃球場、網球場、游泳池、咖啡座...等)	96%	95%	88%	93%
學校生活機能便利性	96%	95%	89%	91%
目前就讀學校的聲譽	99%	98%	96%	97%
學校的進步程度	98%	97%	90%	94%
學校定位與特色	98%	98%	92%	95%
學校學風自由開放程度	99%	98%	96%	98%
學校對培育人才，辦好教育的重視程度	99%	98%	94%	98%
學校在辦理教學上的評價	99%	98%	95%	97%
與國內其他大學相較，您覺得學校競爭力	97%	95%	84%	94%

105 學年度研究所博士班「對系所的意見與看法」之滿意度詳如表 3-17。各項次滿意度皆達 93% 以上。有 100% 對系所在辦理教學上的評價感到滿意或非常滿意。

105 學年度研究所博士班「對學校的意見與看法」之滿意度詳如表 3-19。其中滿意度最高者為「校園環境規劃與維護(如教室、廁所、公共空間等)」，滿意度最低者為「協助學生瞭解就業市場現況與產業發展趨勢」、「生涯與就業輔導行政工作品質(如效率、專業、創新、親切等)」及「學校生活機能便利性」等 3 項。有 100% 對學校在辦理教學上的評價感到滿意或非常滿意。

表 3-17 105 學年度研究所博士班應屆畢業生對系所的意見與看法之滿意度

有效問卷人數總計 27 人	非常不滿意 /非常不同意		不滿意 /不同意		滿意 /同意		非常滿意 /非常同意		滿意度 /同意度
	人數	比例	人數	比例	人數	比例	人數	比例	
系所師資素質與專長質	0	0%	0	0%	14	52%	13	48%	100%
系所的教學品質	0	0%	0	0%	16	59%	11	41%	100%
系所課程內容(如跟得上最新發展、具實用性)	0	0%	0	0%	19	70%	8	30%	100%
系所修課規定(如學分要求、擋修、跨校系選課規定)	0	0%	0	0%	21	78%	6	22%	100%
系所的空間環境與設備	0	0%	1	4%	20	74%	6	22%	96%
系所行政人員的服務品質	0	0%	0	0%	17	63%	10	37%	100%
系所提供的工讀與獎助機會	0	0%	1	4%	26	96%	0	0%	96%
系所提供的相關學習活動(如演講、實習、活動、參訪或研討會)	0	0%	1	4%	21	78%	5	19%	96%
系所提供給學生的學習協助(如學習輔導、Office Hour、課程助教)	0	0%	1	4%	23	85%	3	11%	96%
系所對學生的生涯輔導	0	0%	1	4%	25	93%	1	4%	96%
目前就讀系所的聲譽	0	0%	0	0%	22	81%	5	19%	100%
系所的進步程度	0	0%	2	7%	21	78%	4	15%	93%
系所定位與特色	0	0%	0	0%	23	85%	4	15%	100%
整體而言，對系所在辦理教學的評價	0	0%	0	0%	21	78%	6	22%	100%
與國內其他類似系所相較，您覺得學校系所競爭力	0	0%	2	7%	24	89%	1	4%	93%

表 3-18 102-105 學年度研究所博士班應屆畢業生對系所的意見與看法之滿意度

項目	滿意以上比例			
	102 學年	103 學年	104 學年	105 學年
系所師資素質與專長質	94%	100%	95%	100%
系所的教學品質	94%	100%	95%	100%
系所課程內容(如跟得上最新發展、具實用性)	94%	96%	89%	100%
系所修課規定(如學分要求、擋修、跨校系選課規定)	93%	100%	100%	100%
系所的空間環境與設備	100%	92%	89%	96%
系所行政人員的服務品質	93%	100%	95%	100%
系所提供的工讀與獎助機會	93%	88%	89%	96%
系所提供的相關學習活動(如演講、實習、活動、參訪或研討)	87%	96%	95%	96%

項目	滿意以上比例			
	102 學年	103 學年	104 學年	105 學年
會)				
系所提供給學生的學習協助(如學習輔導、Office Hour、課程助教)	93%	96%	95%	96%
系所對學生的生涯輔導	93%	88%	89%	96%
目前就讀系所的聲譽	93%	100%	95%	100%
系所的進步程度	93%	96%	95%	93%
系所定位與特色	93%	96%	89%	100%
整體而言，對系所在辦理教學的評價	93%	100%	95%	100%
與國內其他類似系所相較，您覺得學校系所競爭力	87%	85%	84%	93%

表 3-19 105 學年度研究所博士班應屆畢業生對學校的意見與看法之滿意度

有效問卷人數總計 27 人	非常不滿意 /非常不同意		不滿意 /不同意		滿意 /同意		非常滿意 /非常同意		滿意度 /同意度
	人數	比例	人數	比例	人數	比例	人數	比例	
協助學生瞭解就業市場現況與產業發展趨勢	0	0%	4	15%	21	78%	2	7%	85%
生涯與就業輔導行政工作品質(如效率、專業、創新、親切等)	0	0%	4	15%	20	74%	3	11%	85%
學校提供國外修課、實習或交換學生機會	0	0%	1	4%	26	96%	0	0%	96%
學校提供與外籍人士或國際社群互動交流的機會	0	0%	2	7%	24	89%	1	4%	93%
學校外語學習機會與環境(如外語授課、英語聊天室、英語寫作等)	0	0%	2	7%	24	89%	1	4%	93%
學校提供瞭解外國政治、經濟、社會、文化情況的機會	0	0%	3	11%	23	85%	1	4%	89%
校園環境規劃與維護(如教室、廁所、公共空間等)	0	0%	0	0%	23	85%	4	15%	100%
校園內的安全保障(如交通、設施、校園死角等)	0	0%	2	7%	23	85%	2	7%	93%
電腦網路設備	0	0%	1	4%	23	85%	3	11%	96%
運動休閒設施(如籃球場、網球場、游泳池、咖啡座...等)	0	0%	1	4%	25	93%	1	4%	96%
學校生活機能便利性	0	0%	4	15%	22	81%	1	4%	85%
目前就讀學校的聲譽	0	0%	0	0%	27	100%	0	0%	100%
學校的進步程度	0	0%	3	11%	24	89%	0	0%	89%

有效問卷人數總計 27 人	非常不滿意 /非常不同意		不滿意 /不同意		滿意 /同意		非常滿意 /非常同意		滿意度 /同意度
	人數	比例	人數	比例	人數	比例	人數	比例	
學校定位與特色	0	0%	1	4%	26	96%	0	0%	96%
學校學風自由開放程度	0	0%	1	4%	24	89%	2	7%	96%
學校對培育人才，辦好教育的重視程度	0	0%	3	11%	22	81%	2	7%	89%
學校在辦理教學上的評價	0	0%	0	0%	25	93%	2	7%	100%
與國內其他大學相較，您覺得學校競爭力	0	0%	3	11%	24	89%	0	0%	89%

表 3-20 103-105 學年度研究所博士班應屆畢業生對學校的意見與看法之滿意度

項目	滿意以上比例		
	103 學年	104 學年	105 學年
協助學生瞭解就業市場現況與產業發展趨勢	85%	95%	85%
生涯與就業輔導行政工作品質(如效率、專業、創新、親切等)	92%	95%	85%
學校提供國外修課、實習或交換學生機會	88%	89%	96%
學校提供與外籍人士或國際社群互動交流的機會	85%	84%	93%
學校外語學習機會與環境(如外語授課、英語聊天室、英語寫作等)	77%	84%	93%
學校提供瞭解外國政治、經濟、社會、文化情況的機會	77%	68%	89%
校園環境規劃與維護(如教室、廁所、公共空間等)	88%	79%	100%
校園內的安全保障(如交通、設施、校園死角等)	96%	79%	93%
電腦網路設備	88%	79%	96%
運動休閒設施(如籃球場、網球場、游泳池、咖啡座...等)	92%	89%	96%
學校生活機能便利性	77%	79%	85%
目前就讀學校的聲譽	96%	95%	100%
學校的進步程度	81%	84%	89%
學校定位與特色	85%	89%	96%
學校學風自由開放程度	88%	89%	96%
學校對培育人才，辦好教育的重視程度	88%	89%	89%
學校在辦理教學上的評價	96%	89%	100%
與國內其他大學相較，您覺得學校競爭力	77%	84%	89%

肆、就業力評估

下述為大學部及碩博士班畢業生對自我就業能力的評估分析，其中大學部為一般學制及進修學士班之學生，碩博士班為研究所碩士班、進修碩士班及研究所博士班之學生。

一、大學部

本校 105 學年度大學部應屆畢業生對於自己在職場就業能力的自我評估詳如附表 4-1，自評為優勢強項者為：團隊合作能力、挫折與壓力容忍力。

自評為弱項者為：國際化能力、自我推薦能力、專業知識與技能。

表 4-1 105 學年度大學部應屆畢業生就業力自我評估分析

有效問卷總計 1671 人	很不好		不好		好		非常好		就業力
	人數	比例	人數	比例	人數	比例	人數	比例	
專業知識與技能	79	5%	687	41%	867	52%	38	2%	54%
挫折與壓力容忍力	28	2%	268	16%	1154	69%	221	13%	82%
問題解決能力	30	2%	323	19%	1148	69%	170	10%	79%
創新開發能力	62	4%	581	35%	910	54%	118	7%	62%
人際互動能力(如與人混熟，協調商量)	43	3%	294	18%	1048	63%	286	17%	80%
表達溝通能力(口才及文字表達)	56	3%	440	26%	982	59%	193	12%	70%
自我學習能力	34	2%	329	20%	1097	66%	211	13%	78%
自我推薦能力	79	5%	716	43%	774	46%	102	6%	52%
國際化能力(如外語能力、國際互動)	162	10%	774	46%	642	38%	93	6%	44%
體能與健康	71	4%	481	29%	903	54%	216	13%	67%
團隊合作	29	2%	154	9%	1218	73%	270	16%	89%

圖 4-1A 105 學年度各院大學部應屆畢業生在專業知識與技能滿意度分析圖

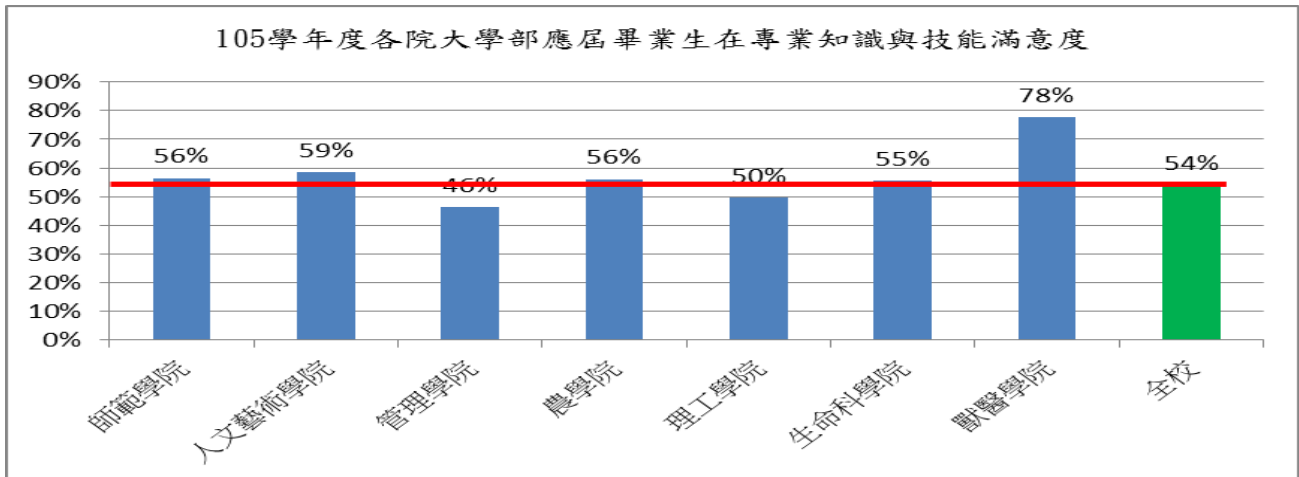


圖 4-1B 105 學年度各院大學部應屆畢業生在自我推薦能力滿意度分析圖

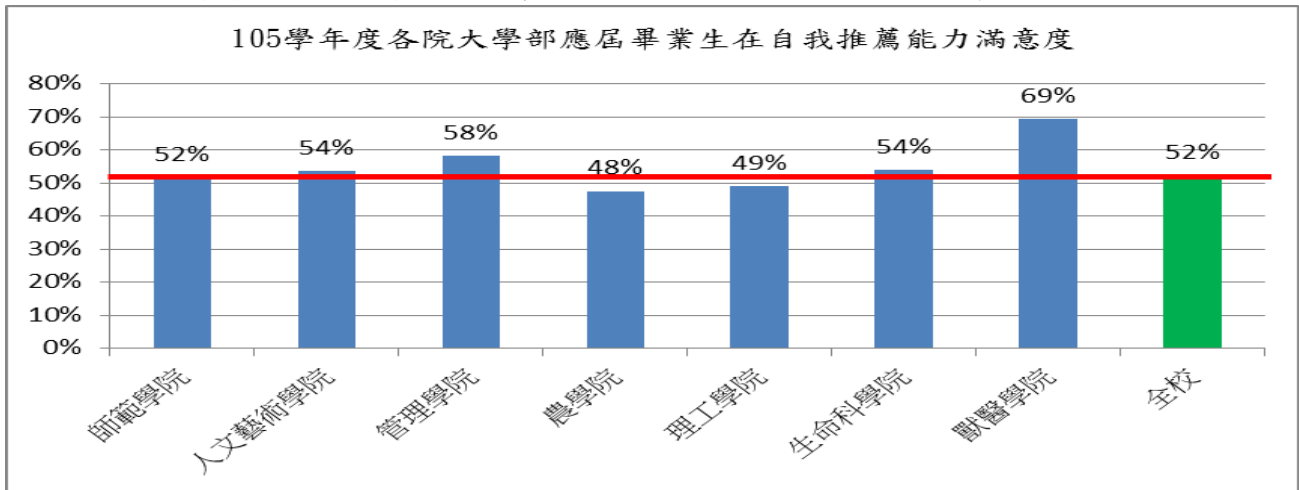


圖 4-1C 105 學年度各院大學部應屆畢業生在國際化能力滿意度分析圖

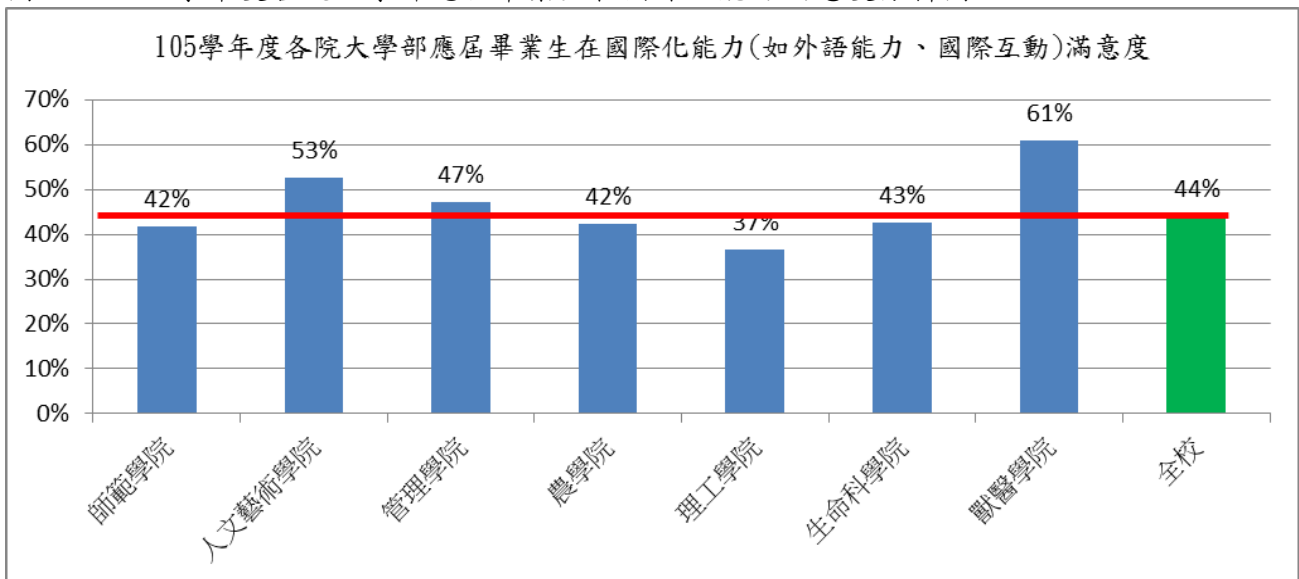


圖 4-1D 105 學年度各院大學部應屆畢業生在創新開發能力滿意度分析圖

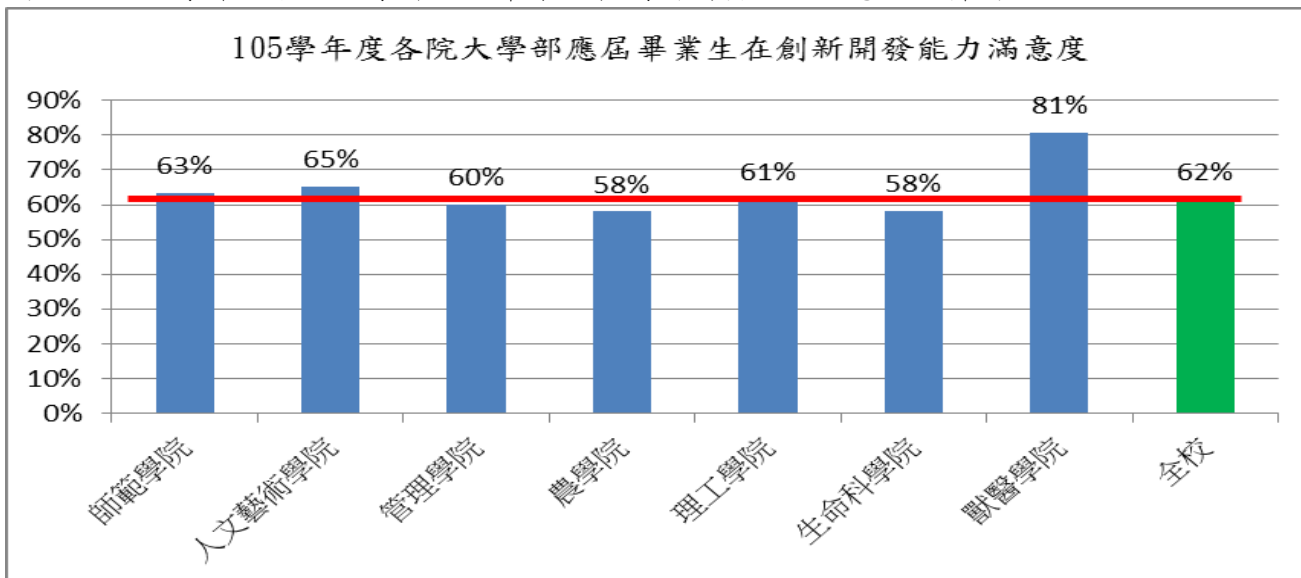


表 4-2 102-105 學年度大學部應屆畢業生就業力自我評估分析

項目	就業力			
	102 學年 (含進修)	103 學年	104 學年	105 學年
專業知識與技能	89%	57%	54%	54%
挫折與壓力容忍力	94%	85%	82%	82%
問題解決能力	94%	81%	78%	79%
創新開發能力	85%	66%	62%	62%
人際互動能力(如與人混熟，協調商量)	91%	83%	81%	80%
表達溝通能力(口才及文字表達)	86%	74%	71%	70%
自我學習能力	96%	83%	78%	78%
自我推薦能力	77%	59%	53%	52%
國際化能力(如外語能力、國際互動)	73%	46%	43%	44%
體能與健康	88%	70%	67%	67%
團隊合作	97%	92%	89%	89%

105 學年度進修學士班應屆畢業生對於自己在職場就業能力的自我評估詳如附表 4-3，自評為優勢強項者，前 3 項依序為：團隊合作能力、自我學習能力、人際互動能力。

自評為弱項者為：國際化能力。

表 4-3 105 學年度進修學士班應屆畢業生就業力自我評估分析

有效問卷總計 371 人	很不好		不好		好		非常好		就業力
	人數	比例	人數	比例	人數	比例	人數	比例	
專業知識與技能	8	2%	113	30%	234	62%	21	6%	68%
挫折與壓力容忍力	2	1%	51	14%	262	70%	61	16%	86%
問題解決能力	2	1%	63	17%	264	70%	47	13%	83%
創新開發能力	6	2%	103	27%	231	61%	36	10%	71%
人際互動能力(如與人混熟，協調商量)	4	1%	47	13%	245	65%	80	21%	86%
表達溝通能力(口才及文字表達)	2	1%	78	21%	248	66%	48	13%	79%
自我學習能力	2	1%	39	10%	283	75%	52	14%	89%
自我推薦能力	6	2%	118	31%	222	59%	30	8%	67%
國際化能力(如外語能力、國際互動)	31	8%	169	45%	161	43%	15	4%	47%
體能與健康	5	1%	72	19%	246	65%	53	14%	80%
團隊合作	1	0%	19	5%	291	77%	65	17%	95%

表 4-4 102-105 學年度進修學士班應屆畢業生就業力自我評估表

項目	就業力			
	102 學年度 (含日間)	103 學年	104 學年	105 學年
專業知識與技能	89%	70%	62%	68%
挫折與壓力容忍力	94%	87%	87%	86%
問題解決能力	94%	87%	85%	83%
創新開發能力	85%	73%	67%	71%
人際互動能力(如與人混熟，協調商量)	91%	89%	87%	86%
表達溝通能力(口才及文字表達)	86%	80%	78%	79%
自我學習能力	96%	88%	83%	89%
自我推薦能力	77%	65%	61%	67%
國際化能力(如外語能力、國際互動)	73%	45%	36%	47%
體能與健康	88%	82%	75%	80%
團隊合作	97%	94%	91%	95%

二、碩博士班

研究所碩士班應屆畢業生就業力自評為優勢強項者，前 4 項依序為：團隊合作、挫折與壓力容忍力、問題解決能力、人際互動能力，詳如表 4-5。

自評為弱項者為：國際化能力。

表 4-5 105 學年度研究所碩士班應屆畢業生就業力自我評估分析

有效問卷總計 398 人	很不好		不好		好		非常好		就業力
	人數	比例	人數	比例	人數	比例	人數	比例	
專業知識與技能	3	1%	61	15%	300	75%	34	9%	84%
挫折與壓力容忍力	2	1%	31	8%	286	72%	79	20%	92%
問題解決能力	5	1%	32	8%	291	73%	70	18%	91%
創新開發能力	3	1%	75	19%	285	72%	35	9%	80%
人際互動能力(如與人混熟，協調商量)	4	1%	31	8%	282	71%	81	20%	91%
表達溝通能力(口才及文字表達)	5	1%	71	18%	265	67%	57	14%	81%
自我學習能力	3	1%	36	9%	297	75%	62	16%	90%
自我推薦能力	6	2%	117	29%	250	63%	25	6%	69%
國際化能力(如外語能力、國際互動)	19	5%	189	47%	169	42%	21	5%	48%
體能與健康	10	3%	95	24%	244	61%	49	12%	74%
團隊合作	0	0%	23	6%	293	74%	82	21%	94%

表 4-6 102-105 學年度研究所碩士班應屆畢業生就業力自我評估分析

項目	就業力			
	102 學年 (含進修)	103 學年	104 學年	105 學年
專業知識與技能	97%	83%	85%	84%
挫折與壓力容忍力	97%	91%	89%	92%
問題解決能力	97%	91%	89%	91%
創新開發能力	91%	82%	78%	80%
人際互動能力(如與人混熟，協調商量)	95%	90%	89%	91%
表達溝通能力(口才及文字表達)	92%	83%	82%	81%
自我學習能力	96%	91%	88%	90%
自我推薦能力	84%	69%	67%	69%

項目	就業力			
	102 學年 (含進修)	103 學年	104 學年	105 學年
國際化能力(如外語能力、國際互動)	76%	56%	44%	48%
體能與健康	89%	75%	71%	74%
團隊合作	99%	95%	94%	94%

進修碩士班應屆畢業生就業力自我評估為優勢強項者，前 3 項依序為：團隊合作、問題解決能力、及自我學習能力，詳如表 4-7。

自評為弱項者為：國際化能力

表 4-7 105 學年度進修碩士班應屆畢業生就業力自我評估分析

有效問卷總計 330 人	很不好		不好		好		非常好		就業力
	人數	比例	人數	比例	人數	比例	人數	比例	
專業知識與技能	3	1%	25	8%	244	74%	58	18%	92%
挫折與壓力容忍力	1	0%	18	5%	240	73%	71	22%	94%
問題解決能力	0	0%	12	4%	252	76%	66	20%	96%
創新開發能力	1	0%	60	18%	225	68%	44	13%	82%
人際互動能力(如與人混熟，協調商量)	0	0%	21	6%	214	65%	95	29%	94%
表達溝通能力(口才及文字表達)	0	0%	35	11%	231	70%	64	19%	89%
自我學習能力	0	0%	14	4%	237	72%	79	24%	96%
自我推薦能力	1	0%	68	21%	214	65%	47	14%	79%
國際化能力(如外語能力、國際互動)	18	5%	167	51%	124	38%	21	6%	44%
體能與健康	6	2%	84	25%	200	61%	40	12%	73%
團隊合作	0	0%	10	3%	240	73%	80	24%	97%

表 4-8 102-105 學年度進修碩士班應屆畢業生就業力自我評估分析

項目	就業力			
	102 學年 (含日間)	103 學年	104 學年	105 學年
專業知識與技能	97%	96%	91%	92%
挫折與壓力容忍力	97%	97%	92%	94%
問題解決能力	97%	98%	93%	96%
創新開發能力	91%	88%	81%	82%
人際互動能力(如與人混熟，協調商量)	95%	96%	95%	94%
表達溝通能力(口才及文字表達)	92%	94%	89%	89%
自我學習能力	96%	96%	93%	96%
自我推薦能力	84%	88%	78%	79%
國際化能力(如外語能力、國際互動)	76%	65%	43%	44%
體能與健康	89%	87%	75%	73%
團隊合作	99%	98%	98%	97%

研究所博士班應屆畢業生就業力自我評估除國際化能力、自我推薦能力及體能與健康為弱項外，其他項次就業力自評為好或非常好者達九成以上，詳如表 4-9。

表 4-9 105 學年度研究所博士班應屆畢業生就業力自我評估分析

有效問卷總計 27 人	很不好		不好		好		非常好		就業力
	人數	比例	人數	比例	人數	比例	人數	比例	
專業知識與技能	0	0%	1	4%	19	70%	7	26%	96%
挫折與壓力容忍力	0	0%	2	7%	16	59%	9	33%	93%
問題解決能力	0	0%	1	4%	17	63%	9	33%	96%
創新開發能力	0	0%	2	7%	17	63%	8	30%	93%
人際互動能力(如與人混熟，協調商量)	0	0%	1	4%	17	63%	9	33%	96%
表達溝通能力(口才及文字表達)	0	0%	2	7%	20	74%	5	19%	93%
自我學習能力	0	0%	1	4%	18	67%	8	30%	96%
自我推薦能力	0	0%	6	22%	19	70%	2	7%	78%
國際化能力(如外語能力、國際互動)	1	4%	8	30%	16	59%	2	7%	67%
體能與健康	0	0%	7	26%	19	70%	1	4%	74%
團隊合作	0	0%	2	7%	18	67%	7	26%	93%

表 4-10 103-105 學年度研究所博士班應屆畢業生就業力自我評估分析

項目	就業力		
	103 學年	104 學年	105 學年
專業知識與技能	100%	100%	96%
挫折與壓力容忍力	96%	100%	93%
問題解決能力	100%	100%	96%
創新開發能力	96%	95%	93%
人際互動能力(如與人混熟，協調商量)	100%	100%	96%
表達溝通能力(口才及文字表達)	92%	89%	93%
自我學習能力	100%	100%	96%
自我推薦能力	92%	84%	78%
國際化能力(如外語能力、國際互動)	62%	53%	67%
體能與健康	77%	68%	74%
團隊合作	100%	95%	93%

附表一 105 學年度大學部各系畢業生流向資料

院系所	畢業人數	填答人數	畢業流向(人數/比例)													
			全職工作或實習		服兵役		繼續進修		準備證照考、檢定考、或國家考試等		參加職訓		目前不打算就業、求學或考試		其他	
			人數	比例	人數	比例	人數	比例	人數	比例	人數	比例	人數	比例	人數	比例
師範學院	264	264	153	58%	25	9%	35	13%	39	15%	2	1%	2	1%	8	3%
教育學系	43	43	29	67%	2	5%	3	7%	8	19%	0	0%	0	0%	1	2%
特殊教育學系	41	41	29	71%	1	2%	2	5%	8	20%	0	0%	0	0%	1	2%
幼兒教育學系	44	44	32	73%	2	5%	1	2%	7	16%	0	0%	0	0%	2	5%
輔導與諮商學系	50	50	29	58%	5	10%	6	12%	7	14%	1	2%	0	0%	2	4%
體育與健康休閒學系	44	44	13	30%	11	25%	12	27%	5	11%	1	2%	1	2%	1	2%
數位學習設計與管理學系	42	42	21	50%	4	10%	11	26%	4	10%	0	0%	1	2%	1	2%
人文藝術學院	268	268	110	41%	38	14%	70	26%	39	15%	1	0%	7	3%	3	1%
中國文學系	43	43	16	37%	10	23%	6	14%	9	21%	0	0%	1	2%	1	2%
外國語言學系	95	95	48	51%	10	11%	19	20%	13	14%	0	0%	3	3%	2	2%
應用歷史學系	44	44	15	34%	11	25%	6	14%	10	23%	0	0%	2	5%	0	0%
視覺藝術學系	50	50	21	42%	4	8%	20	40%	3	6%	1	2%	1	2%	0	0%
音樂學系	36	36	10	28%	3	8%	19	53%	4	11%	0	0%	0	0%	0	0%
管理學院	268	263	98	37%	53	20%	65	25%	39	15%	6	2%	2	1%	0	0%
生物事業管理學系	44	44	17	39%	7	16%	15	34%	3	7%	1	2%	1	2%	0	0%
應用經濟學系	48	47	12	26%	10	21%	9	19%	16	34%	0	0%	0	0%	0	0%
企業管理學系	46	44	21	48%	7	16%	8	18%	5	11%	2	5%	1	2%	0	0%
資訊管理學系	45	44	9	20%	14	32%	17	39%	3	7%	1	2%	0	0%	0	0%

院系所	畢業人數	填答人數	畢業流向(人數/比例)													
			全職工作或實習		服兵役		繼續進修		準備證照考、檢定考、或國家考試等		參加職訓		目前不打算就業、求學或考試		其他	
			人數	比例	人數	比例	人數	比例	人數	比例	人數	比例	人數	比例	人數	比例
財務金融學系	40	39	16	41%	6	15%	9	23%	7	18%	1	3%	0	0%	0	0%
行銷與觀光管理學系	45	45	23	51%	9	20%	7	16%	5	11%	1	2%	0	0%	0	0%
農學院	307	305	83	27%	69	23%	106	35%	35	11%	6	2%	4	1%	2	1%
農藝學系	39	39	10	26%	6	15%	10	26%	11	28%	0	0%	2	5%	0	0%
園藝學系	43	43	12	28%	13	30%	14	33%	4	9%	0	0%	0	0%	0	0%
森林暨自然資源學系	39	39	7	18%	9	23%	15	38%	6	15%	2	5%	0	0%	0	0%
木質材料與設計學系	38	37	13	35%	9	24%	11	30%	4	11%	0	0%	0	0%	0	0%
動物科學系	37	36	14	39%	8	22%	12	33%	1	3%	1	3%	0	0%	0	0%
生物農業科技學系	41	41	4	10%	12	29%	19	46%	2	5%	3	7%	0	0%	1	2%
景觀學系	36	36	17	47%	6	17%	8	22%	4	11%	0	0%	1	3%	0	0%
植物醫學系	34	34	6	18%	6	18%	17	50%	3	9%	0	0%	1	3%	1	3%
理工學院	324	324	40	12%	76	23%	174	54%	23	7%	5	2%	4	1%	2	1%
應用數學系	42	42	6	14%	16	38%	14	33%	4	10%	0	0%	2	5%	0	0%
電子物理學系	33	33	0	0%	1	3%	29	88%	2	6%	0	0%	1	3%	0	0%
應用化學系	36	36	5	14%	4	11%	23	64%	2	6%	2	6%	0	0%	0	0%
生物機電工程學系	43	43	6	14%	13	30%	21	49%	0	0%	2	5%	1	2%	0	0%
土木與水資源工程學系	49	49	6	12%	13	27%	17	35%	11	22%	0	0%	0	0%	2	4%
資訊工程學系	46	46	6	13%	8	17%	30	65%	2	4%	0	0%	0	0%	0	0%
電機工程學系	37	37	5	14%	11	30%	20	54%	1	3%	0	0%	0	0%	0	0%

院系所	畢業人數	填答人數	畢業流向(人數/比例)													
			全職工作或實習		服兵役		繼續進修		準備證照考、檢定考、或國家考試等		參加職訓		目前不打算就業、求學或考試		其他	
			人數	比例	人數	比例	人數	比例	人數	比例	人數	比例	人數	比例	人數	比例
機械與能源工程學系	38	38	6	16%	10	26%	20	53%	1	3%	1	3%	0	0%	0	0%
生命科學院	211	211	41	19%	45	21%	96	45%	24	11%	2	1%	3	1%	0	0%
食品科學系	46	46	13	28%	6	13%	22	48%	4	9%	0	0%	1	2%	0	0%
生物資源學系	33	33	7	21%	11	33%	9	27%	4	12%	1	3%	1	3%	0	0%
水生生物科學系	39	39	2	5%	15	38%	11	28%	10	26%	1	3%	0	0%	0	0%
生化科技學系	47	47	7	15%	7	15%	31	66%	1	2%	0	0%	1	2%	0	0%
微生物免疫與生物藥學系	46	46	12	26%	6	13%	23	50%	5	11%	0	0%	0	0%	0	0%
獸醫學院	36	36	9	25%	13	36%	2	6%	8	22%	0	0%	3	8%	1	3%
獸醫學系	36	36	9	25%	13	36%	2	6%	8	22%	0	0%	3	8%	1	3%
大學部總計	1678	1671	534	32%	319	19%	548	33%	207	12%	22	1%	25	1%	16	1%

- 備註：1.從事全職工作或實習，含準備找工作、準備實習、已獲錄取工作、創業、出國打工旅行及工作或實習中等。
2.繼續進修，含已獲錄取國內外研究所，或準備國內外研究所升學進修相關考試者。
3.準備證照考、檢定考、或國家考試等，不包含出國進修考試（指不從事全職工作或不工作）。
4.參加職訓，含深化專長、第二專長培養。

附表二 105 學年度進修學士班各系畢業生流向資料

院系所	畢業人數	填答人數	畢業流向(人數/比例)													
			全職工作或實習		服兵役		繼續進修		準備證照考、檢定考、或國家考試等		參加職訓		目前不打算就業、求學或考試		其他	
			人數	比例	人數	比例	人數	比例	人數	比例	人數	比例	人數	比例	人數	比例
師範學院	33	33	8	24%	16	48%	1	3%	3	9%	3	9%	0	0%	2	6%
體育與健康休閒學系	33	33	8	24%	16	48%	1	3%	3	9%	3	9%	0	0%	2	6%
人文藝術學院	49	48	34	71%	2	4%	1	2%	6	13%	0	0%	4	8%	1	2%
中國文學系	19	19	12	63%	1	5%	0	0%	4	21%	0	0%	1	5%	1	5%
外國語言學系	30	29	22	76%	1	3%	1	3%	2	7%	0	0%	3	10%	0	0%
管理學院	110	106	75	71%	15	14%	5	5%	10	9%	0	0%	0	0%	1	1%
生物事業管理學系	41	39	31	79%	4	10%	0	0%	3	8%	0	0%	0	0%	1	3%
企業管理學系	38	37	24	65%	5	14%	4	11%	4	11%	0	0%	0	0%	0	0%
財務金融學系	31	30	20	67%	6	20%	1	3%	3	10%	0	0%	0	0%	0	0%
農學院	102	100	59	59%	18	18%	10	10%	6	6%	1	1%	2	2%	4	4%
園藝學系	32	32	20	63%	5	16%	2	6%	4	13%	0	0%	0	0%	1	3%
森林暨自然資源學系	1	1	1	100%	0	0%	0	0%	0	0%	0	0%	0	0%	0	0%
木質材料與設計學系	39	39	19	49%	8	21%	5	13%	2	5%	1	3%	2	5%	2	5%
動物科學系	30	28	19	68%	5	18%	3	11%	0	0%	0	0%	0	0%	1	4%
理工學院	55	55	27	49%	20	36%	3	5%	4	7%	1	2%	0	0%	0	0%
生物機電工程學系	33	33	16	48%	12	36%	2	6%	2	6%	1	3%	0	0%	0	0%
土木與水資源工程學系	17	17	8	47%	7	41%	1	6%	1	6%	0	0%	0	0%	0	0%

資訊工程學系	5	5	3	60%	1	20%	0	0%	1	20%	0	0%	0	0%	0	0%
生命科學院	34	34	20	59%	4	12%	5	15%	4	12%	0	0%	0	0%	1	3%
食品科學系	34	34	20	59%	4	12%	5	15%	4	12%	0	0%	0	0%	1	3%
進修學士班總計	383	376	223	59%	75	20%	25	7%	33	9%	5	1%	6	2%	9	2%

附表三 105 學年度碩士班應屆畢業生各所流向資料

院系所	畢業人數	填答人數	畢業流向(人數/比例)													
			全職工作或實習		服兵役		繼續進修		準備證照考、檢定考、或國家考試等		參加職訓		目前不打算就業、求學或考試		其他	
			人數	比例	人數	比例	人數	比例	人數	比例	人數	比例	人數	比例	人數	比例
師範學院	100	99	69	70%	8	8%	1	1%	15	15%	0	0%	2	2%	4	4%
教育學系碩士班	17	17	9	53%	0	0%	0	0%	5	29%	0	0%	1	6%	2	12%
國民教育研究所碩士班	1	1	1	100%	0	0%	0	0%	0	0%	0	0%	0	0%	0	0%
特殊教育學系碩士班	9	9	8	89%	1	11%	0	0%	0	0%	0	0%	0	0%	0	0%
幼兒教育學系碩士班	9	8	8	100%	0	0%	0	0%	0	0%	0	0%	0	0%	0	0%
輔導與諮商學系碩士班	27	27	17	63%	2	7%	0	0%	7	26%	0	0%	0	0%	1	4%
體育與健康休閒學系碩士班	13	13	6	46%	2	15%	1	8%	2	15%	0	0%	1	8%	1	8%
教育行政與政策發展研究所碩士班	10	10	9	90%	0	0%	0	0%	1	10%	0	0%	0	0%	0	0%
數位學習設計與管理學系碩士班	7	7	5	71%	2	29%	0	0%	0	0%	0	0%	0	0%	0	0%
數理教育研究所碩士班	7	7	6	86%	1	14%	0	0%	0	0%	0	0%	0	0%	0	0%
人文藝術學院	29	29	17	59%	3	10%	0	0%	8	28%	0	0%	1	3%	0	0%
中國文學系碩士班	7	7	3	43%	0	0%	0	0%	4	57%	0	0%	0	0%	0	0%
外國語言學系碩士班	4	4	4	100%	0	0%	0	0%	0	0%	0	0%	0	0%	0	0%
應用歷史學系碩士班	1	1	0	0%	1	100%	0	0%	0	0%	0	0%	0	0%	0	0%
視覺藝術學系碩士班	12	12	7	58%	1	8%	0	0%	3	25%	0	0%	1	8%	0	0%
音樂學系碩士班	5	5	3	60%	1	20%	0	0%	1	20%	0	0%	0	0%	0	0%
管理學院	75	75	41	55%	26	35%	1	1%	4	5%	0	0%	3	4%	0	0%

院系所	畢業人數	填答人數	畢業流向(人數/比例)													
			全職工作或實習		服兵役		繼續進修		準備證照考、檢定考、或國家考試等		參加職訓		目前不打算就業、求學或考試		其他	
			人數	比例	人數	比例	人數	比例	人數	比例	人數	比例	人數	比例	人數	比例
生物事業管理學系碩士班	7	7	3	43%	2	29%	0	0%	0	0%	0	0%	2	29%	0	0%
應用經濟學系碩士班	4	4	1	25%	3	75%	0	0%	0	0%	0	0%	0	0%	0	0%
企業管理學系碩士班	24	24	17	71%	7	29%	0	0%	0	0%	0	0%	0	0%	0	0%
資訊管理學系碩士班	18	18	6	33%	11	61%	0	0%	1	6%	0	0%	0	0%	0	0%
行銷與觀光管理學系行銷管理碩士班	12	12	7	58%	2	17%	0	0%	2	17%	0	0%	1	8%	0	0%
行銷與觀光管理學系觀光休閒管理碩士班	10	10	7	70%	1	10%	1	10%	1	10%	0	0%	0	0%	0	0%
農學院	59	59	28	47%	20	34%	1	2%	6	10%	0	0%	1	2%	3	5%
農藝學系碩士班	8	8	4	50%	3	38%	1	13%	0	0%	0	0%	0	0%	0	0%
園藝學系碩士班	9	9	4	44%	3	33%	0	0%	1	11%	0	0%	0	0%	1	11%
森林暨自然資源學系碩士班	10	10	2	20%	5	50%	0	0%	2	20%	0	0%	0	0%	1	10%
木質材料與設計學系碩士班	8	8	5	63%	3	38%	0	0%	0	0%	0	0%	0	0%	0	0%
動物科學系碩士班	12	12	6	50%	2	17%	0	0%	3	25%	0	0%	1	8%	0	0%
生物農業科技學系碩士班	12	12	7	58%	4	33%	0	0%	0	0%	0	0%	0	0%	1	8%
理工學院	80	80	30	38%	41	51%	0	0%	5	6%	0	0%	1	1%	3	4%
應用數學系碩士班	8	8	2	25%	5	63%	0	0%	1	13%	0	0%	0	0%	0	0%
電子物理學系光電暨固態電子碩士班	11	11	5	45%	5	45%	0	0%	1	9%	0	0%	0	0%	0	0%
應用化學系碩士班	13	13	5	38%	5	38%	0	0%	1	8%	0	0%	0	0%	2	15%
生物機電工程學系碩士班	8	8	5	63%	2	25%	0	0%	0	0%	0	0%	0	0%	1	13%
土木與水資源工程學系碩士班	8	8	2	25%	5	63%	0	0%	1	13%	0	0%	0	0%	0	0%

院系所	畢業人數	填答人數	畢業流向(人數/比例)													
			全職工作或實習		服兵役		繼續進修		準備證照考、檢定考、或國家考試等		參加職訓		目前不打算就業、求學或考試		其他	
			人數	比例	人數	比例	人數	比例	人數	比例	人數	比例	人數	比例	人數	比例
資訊工程學系碩士班	20	20	8	40%	11	55%	0	0%	0	0%	0	0%	1	5%	0	0%
電機工程學系碩士班	12	12	3	25%	8	67%	0	0%	1	8%	0	0%	0	0%	0	0%
生命科學院	54	54	30	56%	15	28%	3	6%	5	9%	0	0%	0	0%	1	2%
食品科學系碩士班	19	19	11	58%	4	21%	1	5%	2	11%	0	0%	0	0%	1	5%
生物資源學系碩士班	5	5	2	40%	3	60%	0	0%	0	0%	0	0%	0	0%	0	0%
水生生物科學系碩士班	11	11	5	45%	5	45%	0	0%	1	9%	0	0%	0	0%	0	0%
生化科技學系碩士班	11	11	7	64%	0	0%	2	18%	2	18%	0	0%	0	0%	0	0%
微生物免疫與生物藥學系碩士班	8	8	5	63%	3	38%	0	0%	0	0%	0	0%	0	0%	0	0%
獸醫學院	2	2	2	100%	0	0%	0	0%	0	0%	0	0%	0	0%	0	0%
獸醫學系臨床獸醫學碩士班	2	2	2	100%	0	0%	0	0%	0	0%	0	0%	0	0%	0	0%
研究所碩士班總計	399	398	217	55%	113	28%	6	2%	43	11%	0	0%	8	2%	11	3%

附表四 105 學年度進修碩士班應屆畢業生各所流向資料

院系所	畢業人數	填答人數	畢業流向(人數/比例)													
			全職工作或實習		服兵役		繼續進修		準備證照考、檢定考、或國家考試等		參加職訓		目前不打算就業、求學或考試		其他	
			人數	比例	人數	比例	人數	比例	人數	比例	人數	比例	人數	比例	人數	比例
師範學院	83	83	76	92%	0	0%	1	1%	3	4%	1	1%	1	1%	1	1%
教育學系碩士在職專班	23	23	22	96%	0	0%	1	4%	0	0%	0	0%	0	0%	0	0%
幼兒教育學系碩士在職專班	21	21	20	95%	0	0%	0	0%	1	5%	0	0%	0	0%	0	0%
輔導與諮商學系碩士在職專班	17	17	14	82%	0	0%	0	0%	2	12%	1	6%	0	0%	0	0%
體育與健康休閒學系碩士在職專班	9	9	8	89%	0	0%	0	0%	0	0%	0	0%	1	11%	0	0%
教育行政與政策發展研究所碩士在職專班	13	13	12	92%	0	0%	0	0%	0	0%	0	0%	0	0%	1	8%
人文藝術學院	12	12	10	83%	0	0%	1	8%	0	0%	0	0%	0	0%	1	8%
中國文學系碩士在職專班	5	5	4	80%	0	0%	1	20%	0	0%	0	0%	0	0%	0	0%
應用歷史學系碩士在職專班	7	7	6	86%	0	0%	0	0%	0	0%	0	0%	0	0%	1	14%
管理學院	197	197	170	86%	1	1%	1	1%	10	5%	3	2%	5	3%	7	4%
管理學院碩士在職專班	197	197	170	86%	1	1%	1	1%	10	5%	3	2%	5	3%	7	4%
農學院	12	12	11	92%	0	0%	0	0%	0	0%	0	0%	1	8%	0	0%
農藝學系碩士在職專班	10	10	10	100%	0	0%	0	0%	0	0%	0	0%	0	0%	0	0%
森林暨自然資源學系碩士在職專班	2	2	1	50%	0	0%	0	0%	0	0%	0	0%	1	50%	0	0%
理工學院	14	13	11	85%	0	0%	0	0%	2	15%	0	0%	0	0%	0	0%
土木與水資源工程學系碩士在職專班	14	13	11	85%	0	0%	0	0%	2	15%	0	0%	0	0%	0	0%
生命科學院	11	11	8	73%	0	0%	0	0%	1	9%	0	0%	0	0%	2	18%

院系所	畢業人數	填答人數	畢業流向(人數/比例)													
			全職工作或實習		服兵役		繼續進修		準備證照考、檢定考、或國家考試等		參加職訓		目前不打算就業、求學或考試		其他	
			人數	比例	人數	比例	人數	比例	人數	比例	人數	比例	人數	比例	人數	比例
食品科學系碩士在職專班	11	11	8	73%	0	0%	0	0%	1	9%	0	0%	0	0%	2	18%
獸醫學院	2	2	2	100%	0	0%	0	0%	0	0%	0	0%	0	0%	0	0%
獸醫學系碩士在職專班	2	2	2	100%	0	0%	0	0%	0	0%	0	0%	0	0%	0	0%
進修碩士班總計	331	330	288	87%	1	0%	3	1%	16	5%	4	1%	7	2%	11	3%

附表五 105 學年度研究所博士班應屆畢業生各所流向資料

院系所	畢業人數	填答人數	畢業流向(人數/比例)													
			全職工作或實習		服兵役		繼續進修		準備證照考、檢定考、或國家考試等		參加職訓		目前不打算就業、求學或考試		其他	
			人數	比例	人數	比例	人數	比例	人數	比例	人數	比例	人數	比例	人數	比例
師範學院	8	8	7	88%	0	0%	0	0%	0	0%	0	0%	0	0%	1	13%
教育學系博士班	5	5	5	100%	0	0%	0	0%	0	0%	0	0%	0	0%	0	0%
國民教育研究所博士班	3	3	2	67%	0	0%	0	0%	0	0%	0	0%	0	0%	1	33%
管理學院	11	11	11	100%	0	0%	0	0%	0	0%	0	0%	0	0%	0	0%
企業管理學系博士班	8	8	8	100%	0	0%	0	0%	0	0%	0	0%	0	0%	0	0%
管理研究所博士班	1	1	1	100%	0	0%	0	0%	0	0%	0	0%	0	0%	0	0%
行銷與觀光管理學系觀光休閒管理博士班	2	2	2	100%	0	0%	0	0%	0	0%	0	0%	0	0%	0	0%
農學院	2	2	2	100%	0	0%	0	0%	0	0%	0	0%	0	0%	0	0%
農業科學博士學位學程	2	2	2	100%	0	0%	0	0%	0	0%	0	0%	0	0%	0	0%
理工學院	2	2	1	50%	1	50%	0	0%	0	0%	0	0%	0	0%	0	0%
應用化學系博士班	1	1	0	0%	1	100%	0	0%	0	0%	0	0%	0	0%	0	0%
資訊工程學系博士班	1	1	1	100%	0	0%	0	0%	0	0%	0	0%	0	0%	0	0%
生命科學院	4	4	4	100%	0	0%	0	0%	0	0%	0	0%	0	0%	0	0%
食品科學系博士班	4	4	4	100%	0	0%	0	0%	0	0%	0	0%	0	0%	0	0%
研究所博士班總計	27	27	25	93%	1	4%	0	0%	0	0%	0	0%	0	0%	1	4%

附表六 105 學年度大學部應屆畢業生各系擁有證照或檢定證書人次(複選)

院系所	證照種類								小計
	公務人員	專門職業及技術人員	技術士證照	金融證照	教師證	語言認證	電腦認證	其他	
師範學院	2	2	14	2	3	62	28	14	127
教育學系	1	0	1	0	0	18	4	1	25
特殊教育學系	0	1	0	0	0	11	2	1	15
幼兒教育學系	0	1	6	1	0	9	2	0	19
輔導與諮商學系	0	0	1	1	0	7	2	1	12
體育與健康休閒學系	0	0	5	0	3	3	9	10	30
數位學習設計與管理學系	1	0	1	0	0	14	9	1	26
人文藝術學院	3	12	5	4	1	107	32	12	176
中國文學系	1	0	0	0	0	16	3	0	20
外國語言學系	2	9	3	4	0	74	6	5	103
應用歷史學系	0	3	1	0	0	7	3	4	18
視覺藝術學系	0	0	0	0	0	9	19	2	30
音樂學系	0	0	1	0	1	1	1	1	5
管理學院	3	5	5	73	0	104	63	27	280
生物事業管理學系	1	0	2	8	0	16	9	10	46
應用經濟學系	1	2	0	11	0	13	5	3	35
企業管理學系	0	0	0	10	0	23	12	1	46
資訊管理學系	1	2	3	0	0	15	36	3	60
財務金融學系	0	1	0	39	0	18	1	0	59
行銷與觀光管理學系	0	0	0	5	0	19	0	10	34
農學院	3	4	45	2	0	72	12	11	149
農藝學系	3	2	14	0	0	6	2	4	31
園藝學系	0	1	17	0	0	11	0	2	31
森林暨自然資源學系	0	1	0	1	0	11	1	0	14
木質材料與設計學系	0	0	11	0	0	10	7	1	29
動物科學系	0	0	1	0	0	6	2	1	10
生物農業科技學系	0	0	0	1	0	9	0	1	11
景觀學系	0	0	2	0	0	13	0	1	16
植物醫學系	0	0	0	0	0	6	0	1	7
理工學院	5	1	21	4	0	58	21	10	120
應用數學系	0	1	1	0	0	8	1	1	12
電子物理學系	1	0	1	0	0	10	2	1	15
應用化學系	1	0	1	1	0	6	0	0	9
生物機電工程學系	0	0	14	2	0	7	4	1	28
土木與水資源工程學系	2	0	0	0	0	4	0	3	9
資訊工程學系	0	0	1	0	0	5	7	0	13

電機工程學系	1	0	0	0	0	10	4	0	15
機械與能源工程學系	0	0	3	1	0	8	3	4	19
生命科學院	2	9	23	2	0	65	17	9	127
食品科學系	1	9	17	1	0	21	4	5	58
生物資源學系	1	0	1	0	0	9	1	1	13
水生生物科學系	0	0	4	0	0	9	1	0	14
生化科技學系	0	0	0	0	0	12	2	0	14
微生物免疫與生物藥學系	0	0	1	1	0	14	9	3	28
獸醫學院	0	3	1	0	0	10	0	0	14
獸醫學系	0	3	1	0	0	10	0	0	14
大學部總計	18	36	114	87	4	478	173	83	993

附表七 105 學年度進修學士班應屆畢業生各系擁有證照或檢定證書人次(複選)

院系所	證照種類								小計
	公務人員	專門職業及技術人員	技術士證照	金融證照	教師證	語言認證	電腦認證	其他	
師範學院	0	1	2	3	1	1	6	6	20
體育與健康休閒學系	0	1	2	3	1	1	6	6	20
人文藝術學院	0	9	14	0	1	17	9	2	52
中國文學系	0	3	8	0	1	1	3	1	17
外國語言學系	0	6	6	0	0	16	6	1	35
管理學院	0	1	32	17	0	9	27	6	92
生物事業管理學系	0	0	15	0	0	1	7	2	25
企業管理學系	0	1	9	3	0	6	16	0	35
財務金融學系	0	0	8	14	0	2	4	4	32
農學院	2	4	43	0	0	13	12	0	74
園藝學系	0	0	16	0	0	2	3	0	21
森林暨自然資源學系	0	0	0	0	0	0	0	0	0
木質材料與設計學系	1	2	18	0	0	8	7	0	36
動物科學系	1	2	9	0	0	3	2	0	17
理工學院	1	4	29	3	0	0	8	0	45
生物機電工程學系	1	3	19	1	0	0	5	0	29
土木與水資源工程學系	0	1	9	0	0	0	1	0	11
資訊工程學系	0	0	1	2	0	0	2	0	5
生命科學院	0	1	23	0	0	6	4	1	35
食品科學系	0	1	23	0	0	6	4	1	35
進修學士班總計	3	20	143	23	2	46	66	15	318

附表八 105 學年度研究所碩士班應屆畢業生各所擁有證照或檢定證書人次(複選)

院系所	證照種類								小計
	公務人員	專門職業及技術人員	技術士證照	金融證照	教師證	語言認證	電腦認證	其他	
師範學院	0	8	16	4	29	12	16	6	91
教育學系碩士班	0	0	5	2	3	2	7	0	19
國民教育研究所碩士班	0	0	0	0	1	1	0	0	2
特殊教育學系碩士班	0	1	2	0	6	0	1	0	10
幼兒教育學系碩士班	0	0	1	0	4	0	1	2	8
輔導與諮商學系碩士班	0	4	2	1	5	4	0	0	16
體育與健康休閒學系碩士班	0	1	2	1	2	2	2	3	13
教育行政與政策發展研究所碩士班	0	0	2	0	4	0	3	0	9
數位學習設計與管理學系碩士班	0	1	1	0	1	2	2	1	8
數理教育研究所碩士班	0	1	1	0	3	1	0	0	6
人文藝術學院	1	1	0	1	5	5	1	4	18
中國文學系碩士班	0	0	0	1	0	1	0	2	4
外國語言學系碩士班	0	1	0	0	2	3	0	0	6
應用歷史學系碩士班	0	0	0	0	0	0	0	1	1
視覺藝術學系碩士班	1	0	0	0	2	1	1	0	5
音樂學系碩士班	0	0	0	0	1	0	0	1	2
管理學院	1	2	17	17	1	39	39	1	117
生物事業管理學系碩士班	0	0	1	2	0	3	2	0	8
應用經濟學系碩士班	0	0	1	1	0	3	1	0	6
企業管理學系碩士班	1	0	8	10	0	17	13	0	49
資訊管理學系碩士班	0	0	5	0	0	7	16	0	28
行銷與觀光管理學系行銷管理碩士班	0	0	0	3	0	2	3	1	9
行銷與觀光管理學系觀光休閒管理碩士班	0	2	2	1	1	7	4	0	17
農學院	2	1	5	2	0	15	6	1	32
農藝學系碩士班	1	0	0	0	0	2	1	1	5
園藝學系碩士班	0	0	2	0	0	1	0	0	3
森林暨自然資源學系碩士班	1	0	0	0	0	4	0	0	5
木質材料與設計學系碩士班	0	0	1	1	0	2	2	0	6
動物科學系碩士班	0	1	1	1	0	3	1	0	7
生物農業科技學系碩士班	0	0	1	0	0	3	2	0	6
理工學院	1	0	14	1	0	10	19	2	47
應用數學系碩士班	0	0	0	1	0	0	1	1	3
電子物理學系光電暨固態電子碩士班	1	0	3	0	0	2	2	0	8

應用化學系碩士班	0	0	1	0	0	2	2	0	5
生物機電工程學系碩士班	0	0	5	0	0	0	2	0	7
土木與水資源工程學系碩士班	0	0	2	0	0	0	2	0	4
資訊工程學系碩士班	0	0	2	0	0	5	7	1	15
電機工程學系碩士班	0	0	1	0	0	1	3	0	5
生命科學院	2	15	18	0	0	11	6	3	55
食品科學系碩士班	1	12	12	0	0	5	3	1	34
生物資源學系碩士班	1	0	1	0	0	0	0	0	2
水生生物科學系碩士班	0	0	3	0	0	2	0	2	7
生化科技學系碩士班	0	1	1	0	0	2	2	0	6
微生物免疫與生物藥學系碩士班	0	2	1	0	0	2	1	0	6
獸醫學院	0	2	0	0	0	1	0	0	3
獸醫學系臨床獸醫學碩士班	0	2	0	0	0	1	0	0	3
研究所碩士班總計	7	29	70	25	35	93	87	17	363

附表九 105 學年度進修碩士班應屆畢業生各所擁有證照或檢定證書人次(複選)

院系所	證照種類								小計
	公務人員	專門職業及技術人員	技術士證照	金融證照	教師證	語言認證	電腦認證	其他	
師範學院	8	2	10	3	54	12	5	3	97
教育學系碩士在職專班	0	0	1	0	18	2	1	1	23
幼兒教育學系碩士在職專班	3	0	4	1	15	4	3	0	30
輔導與諮商學系碩士在職專班	3	2	2	1	8	3	0	0	19
體育與健康休閒學系碩士在職專班	0	0	2	0	4	0	0	2	8
教育行政與政策發展研究所碩士在職專班	2	0	1	1	9	3	1	0	17
人文藝術學院	1	1	2	0	9	1	0	0	14
中國文學系碩士在職專班	1	0	2	0	3	0	0	0	6
應用歷史學系碩士在職專班	0	1	0	0	6	1	0	0	8
管理學院	46	36	31	79	6	28	24	5	255
管理學院碩士在職專班	46	36	31	79	6	28	24	5	255
農學院	2	0	3	1	1	2	2	0	11
農藝學系碩士在職專班	2	0	3	1	1	2	2	0	11
森林暨自然資源學系碩士在職專班	0	0	0	0	0	0	0	0	0
理工學院	4	3	3	1	0	0	1	2	14
土木與水資源工程學系碩士在職專班	4	3	3	1	0	0	1	2	14
生命科學院	1	3	8	1	1	0	1	1	16
食品科學系碩士在職專班	1	3	8	1	1	0	1	1	16
獸醫學院	1	1	0	0	0	0	0	0	2
獸醫學系碩士在職專班	1	1	0	0	0	0	0	0	2
進修碩士班總計	63	46	57	85	71	43	33	11	409

附表十 105 學年度研究所博士班應屆畢業生各所擁有證照或檢定證書人次(複選)

院系所	證照種類								小計
	公務人員	專門職業及技術人員	技術士證照	金融證照	教師證	語言認證	電腦認證	其他	
師範學院	0	0	3	0	8	1	2	0	14
教育學系博士班	0	0	3	0	5	0	1	0	9
國民教育研究所博士班	0	0	0	0	3	1	1	0	5
管理學院	1	7	0	0	4	7	3	2	24
企業管理學系博士班	1	4	0	0	3	4	3	1	16
管理研究所博士班	0	1	0	0	1	1	0	1	4
行銷與觀光管理學系觀光休閒管理博士班	0	2	0	0	0	2	0	0	4
農學院	1	1	1	0	0	0	0	0	3
農業科學博士學位學程	1	1	1	0	0	0	0	0	3
理工學院	0	0	0	0	0	0	1	0	1
應用化學系博士班	0	0	0	0	0	0	0	0	0
資訊工程學系博士班	0	0	0	0	0	0	1	0	1
生命科學院	0	2	3	0	0	0	0	0	5
食品科學系博士班	0	2	3	0	0	0	0	0	5
研究所博士班總計	2	10	7	0	12	8	6	2	47

附表十一 105 學年度各系(所)應屆畢業生對系所的意見與看法滿意度

備註：百分比為對各題項覺得滿意或非常滿意所佔比例。

學制	院系所	畢業人數	有效問卷數	系所師資素質與專長	系所的教學品質	系所課程內容(如跟得上最新發展、具實用性)	系所修課規定(如學分要求、擋修、跨校系選課規定)	系所的空間環境與設備	系所行政人員的服務品質	系所提供的工讀與獎助機會	系所提供的相關學習活動(如演講、實習、活動、參訪或研討會)	系所提供給學生的學習協助(如學習輔導、Office Hour、課程助教)	系所對學生的生涯輔導	目前就讀系所的聲譽	系所的進步程度	系所定位與特色	整體而言，對系所在辦理教學的評價	與國內其他類似系所相較，您覺得學校系所競爭力
大學部	教育學系	43	43	79%	72%	65%	74%	51%	84%	77%	86%	70%	70%	84%	70%	77%	79%	67%
	特殊教育學系	41	41	78%	78%	83%	83%	73%	88%	80%	90%	83%	80%	95%	66%	76%	78%	54%
	幼兒教育學系	44	44	91%	84%	93%	91%	86%	98%	73%	95%	70%	75%	91%	89%	91%	95%	68%
	輔導與諮商學系	50	50	94%	88%	82%	78%	82%	94%	86%	90%	72%	72%	92%	82%	84%	88%	56%
	體育與健康休閒學系	44	44	73%	73%	84%	86%	59%	89%	84%	86%	86%	77%	73%	66%	61%	80%	55%
	數位學習設計與管理學系	42	42	86%	86%	69%	83%	88%	95%	71%	93%	90%	71%	88%	86%	71%	93%	52%
	師範學院大學部總計	264	264	84%	80%	80%	83%	73%	91%	79%	90%	78%	74%	87%	77%	77%	86%	59%
進修學士班	體育與健康休閒學系	33	33	91%	88%	88%	94%	76%	91%	88%	91%	91%	82%	91%	91%	91%	91%	85%
	師範學院進修學士總計	33	33	91%	88%	88%	94%	76%	91%	88%	91%	91%	82%	91%	91%	91%	91%	85%
研究所碩士班	教育學系碩士班	17	17	100%	94%	94%	94%	94%	94%	82%	88%	88%	88%	94%	94%	94%	94%	94%
	國民教育研究所碩士班	1	1	100%	100%	100%	100%	100%	100%	100%	100%	100%	100%	100%	100%	100%	100%	100%
	特殊教育學系碩士班	9	9	100%	89%	89%	89%	89%	100%	100%	89%	89%	89%	100%	100%	89%	100%	89%
	幼兒教育學系碩士班	9	8	100%	100%	100%	88%	100%	100%	100%	100%	100%	100%	100%	100%	100%	100%	100%
	輔導與諮商學系碩士班	27	27	93%	93%	93%	93%	100%	100%	96%	96%	89%	85%	85%	93%	85%	93%	74%
	體育與健康休閒學系碩士班	13	13	100%	100%	100%	100%	85%	100%	92%	100%	92%	85%	92%	100%	100%	100%	92%
	教育行政與政策發展研究所碩士班	10	10	100%	100%	100%	100%	100%	100%	100%	100%	100%	100%	100%	100%	100%	100%	100%
數位學習設計與管理學系碩士班	7	7	100%	100%	100%	100%	100%	86%	100%	100%	100%	100%	100%	100%	100%	86%	100%	86%

學制	院系所	畢業人數	有效問卷數	系所師資素質與專長	系所的教學品質	系所課程內容(如跟上最新發展、具實用性)	系所修課規定(如學分要求、擋修、跨校系選課規定)	系所的空間環境與設備	系所行政人員的服務品質	系所提供的工讀與獎助機會	系所提供的相關學習活動(如演講、實習、活動、參訪或研討會)	系所提供給學生的學習協助(如學習輔導、Office Hour、課程助教)	系所對學生的生涯輔導	目前就讀系所的聲譽	系所的進步程度	系所定位與特色	整體而言，對系所辦理教學的評價	與其他類似系所相較，您覺得學校系所競爭力
	數理教育研究所碩士班	7	7	100%	100%	100%	100%	100%	100%	100%	100%	100%	100%	100%	100%	100%	100%	100%
	師範學院碩士班總計	100	99	98%	96%	96%	95%	96%	98%	95%	96%	93%	91%	94%	97%	93%	97%	89%
進修碩士班	教育學系碩士在職專班	23	23	100%	100%	100%	96%	87%	100%	100%	100%	100%	100%	96%	96%	96%	96%	96%
	幼兒教育學系碩士在職專班	21	21	100%	100%	100%	100%	100%	100%	95%	95%	95%	95%	100%	100%	100%	100%	95%
	輔導與諮商學系碩士在職專班	17	17	94%	88%	94%	76%	88%	100%	94%	82%	88%	94%	94%	82%	88%	100%	82%
	體育與健康休閒學系碩士在職專班	9	9	100%	100%	100%	100%	100%	100%	89%	100%	100%	100%	100%	100%	100%	100%	89%
	教育行政與政策發展研究所碩士在職專班	13	13	100%	100%	100%	100%	100%	92%	100%	100%	100%	92%	100%	100%	100%	100%	100%
	師範學院進修碩士班總計	83	83	99%	98%	99%	94%	94%	99%	96%	95%	96%	96%	96%	98%	95%	96%	99%
研究所博士班	教育學系博士班	5	5	100%	100%	100%	100%	100%	100%	100%	100%	100%	100%	100%	100%	100%	100%	100%
	國民教育研究所博士班	3	3	100%	100%	100%	100%	100%	100%	100%	100%	100%	100%	100%	100%	100%	100%	100%
	師範學院博士班總計	8	8	100%	100%	100%	100%	100%	100%	100%	100%	100%	100%	100%	100%	100%	100%	100%
師範學院總計		488	487	90%	87%	87%	88%	82%	94%	86%	92%	86%	82%	91%	85%	85%	91%	73%
大學部	中國文學系	43	43	86%	81%	47%	79%	30%	93%	67%	70%	58%	44%	70%	49%	56%	84%	28%
	外國語言學系	95	95	62%	61%	43%	57%	65%	86%	60%	57%	76%	40%	61%	45%	52%	62%	24%
	應用歷史學系	44	44	73%	66%	66%	80%	43%	82%	77%	82%	66%	57%	32%	34%	43%	61%	32%
	視覺藝術學系	50	50	96%	86%	84%	74%	76%	92%	84%	88%	76%	68%	82%	72%	72%	86%	54%
	音樂學系	36	36	97%	92%	92%	89%	94%	86%	83%	94%	81%	75%	86%	86%	83%	89%	75%
	人文藝術學院大學部總計	268	268	79%	74%	62%	72%	62%	88%	72%	74%	72%	53%	65%	54%	59%	74%	38%

學制	院系所	畢業人數	有效問卷數	系所師資素質與專長	系所的教學品質	系所課程內容(如跟上最新發展、具實用性)	系所修課規定(如學分要求、擋修、跨校系選課規定)	系所的空間環境與設備	系所行政人員的服務品質	系所提供的工讀與獎助機會	系所提供的相關學習活動(如演講、實習、活動、參訪或研討會)	系所提供給學生的學習協助(如學習輔導、Office Hour、課程助教)	系所對學生的生涯輔導	目前就讀系所的聲譽	系所的進步程度	系所定位與特色	整體而言，對系所在辦理教學的評價	與其他類似系所相較，您覺得學校系所競爭力
進修學士班	中國文學系	19	19	100%	100%	95%	100%	68%	100%	89%	100%	95%	95%	100%	100%	100%	100%	95%
	外國語言學系	30	29	97%	90%	90%	79%	59%	83%	83%	90%	79%	79%	83%	72%	83%	83%	66%
	人文藝術學院進修學士班總計	49	48	98%	94%	92%	88%	63%	90%	85%	94%	85%	85%	90%	83%	90%	90%	77%
研究所碩士班	中國文學系碩士班	7	7	100%	100%	86%	86%	86%	100%	86%	100%	100%	100%	100%	100%	100%	100%	100%
	外國語言學系碩士班	4	4	100%	100%	100%	100%	100%	100%	100%	100%	100%	100%	100%	100%	100%	100%	100%
	應用歷史學系碩士班	1	1	100%	100%	0%	100%	0%	100%	100%	100%	0%	0%	100%	0%	0%	100%	0%
	視覺藝術學系碩士班	12	12	100%	100%	100%	100%	92%	100%	92%	100%	92%	83%	100%	83%	100%	100%	75%
	音樂學系碩士班	5	5	100%	100%	100%	100%	100%	100%	100%	100%	100%	100%	100%	100%	100%	100%	80%
	人文藝術學院碩士班總計	29	29	100%	100%	93%	97%	90%	100%	93%	100%	93%	90%	100%	90%	97%	100%	83%
進修碩士班	中國文學系碩士在職專班	5	5	100%	100%	100%	100%	100%	100%	100%	100%	100%	100%	100%	100%	100%	100%	100%
	應用歷史學系碩士在職專班	7	7	100%	100%	100%	100%	100%	100%	100%	100%	100%	86%	86%	86%	71%	100%	71%
	人文藝術學院進修碩士班總計	12	12	100%	100%	100%	100%	100%	100%	100%	100%	100%	92%	92%	92%	83%	100%	83%
人文藝術學院總計		358	357	84%	80%	69%	77%	66%	89%	76%	80%	76%	62%	72%	62%	67%	79%	49%
大學部	生物事業管理學系	44	44	93%	89%	84%	77%	75%	91%	93%	82%	82%	70%	80%	73%	50%	82%	52%
	應用經濟學系	48	47	91%	89%	85%	89%	83%	89%	83%	79%	85%	79%	87%	83%	87%	94%	53%
	企業管理學系	46	44	84%	73%	75%	68%	73%	80%	70%	59%	73%	59%	73%	52%	66%	66%	45%
	資訊管理學系	45	44	95%	93%	95%	84%	91%	89%	89%	89%	89%	91%	95%	93%	93%	98%	84%
	財務金融學系	40	39	74%	77%	69%	82%	59%	87%	82%	85%	82%	87%	77%	74%	74%	74%	56%
	行銷與觀光管理學系	45	45	69%	60%	47%	38%	58%	78%	58%	64%	53%	33%	51%	36%	38%	47%	31%

學制	院系所	畢業人數	有效問卷數	系所師資素質與專長	系所教學品質	系所課程內容(如跟上最新發展、具實用性)	系所修課規定(如學分要求、擋修、跨校系選課規定)	系所的空間環境與設備	系所行政人員的服務品質	系所提供的工讀與獎助機會	系所提供的相關學習活動(如演講、實習、活動、參訪或研討會)	系所提供給學生的學習協助(如學習輔導、Office Hour、課程助教)	系所對學生的生涯輔導	目前就讀系所的聲譽	系所的進步程度	系所定位與特色	整體而言，對系所辦理教學的評價	與其他類似系所相較，您覺得學校系所競爭力
	管理學院大學部總計	268	263	85%	80%	76%	73%	73%	86%	79%	76%	77%	70%	77%	68%	68%	77%	54%
進修學士班	生物事業管理學系	41	39	92%	97%	92%	77%	69%	92%	92%	82%	87%	72%	90%	79%	82%	85%	59%
	企業管理學系	38	37	100%	97%	95%	86%	95%	95%	89%	89%	92%	84%	95%	95%	97%	100%	89%
	財務金融學系	31	30	83%	83%	83%	80%	80%	97%	97%	87%	87%	83%	83%	83%	80%	87%	73%
	管理學院進修學士班總計	110	106	92%	93%	91%	81%	81%	94%	92%	86%	89%	79%	90%	86%	87%	91%	74%
研究所碩士班	生物事業管理學系碩士班	7	7	86%	100%	86%	100%	86%	100%	71%	71%	86%	71%	71%	71%	43%	86%	43%
	應用經濟學系碩士班	4	4	100%	100%	75%	100%	100%	100%	75%	100%	100%	100%	100%	100%	75%	100%	75%
	企業管理學系碩士班	24	24	100%	92%	88%	100%	88%	96%	96%	96%	100%	88%	92%	92%	88%	96%	71%
	資訊管理學系碩士班	18	18	100%	100%	100%	94%	94%	100%	78%	100%	100%	94%	100%	100%	100%	100%	100%
	行銷與觀光管理學系行銷管理碩士班	12	12	92%	100%	100%	92%	92%	100%	92%	92%	92%	92%	92%	92%	100%	100%	100%
	行銷與觀光管理學系觀光休閒管理碩士班	10	10	100%	100%	70%	100%	80%	100%	100%	90%	90%	50%	90%	70%	80%	90%	70%
	管理學院碩士班總計	75	75	97%	97%	89%	97%	89%	99%	88%	93%	96%	84%	92%	89%	87%	96%	80%
進修碩士班	管理學院碩士在職專班	197	197	99%	99%	97%	95%	89%	99%	94%	97%	96%	94%	97%	95%	96%	98%	94%
	管理學院進修碩士班總計	197	197	99%	99%	97%	95%	89%	99%	94%	97%	96%	94%	97%	95%	96%	98%	94%
	企業管理學系博士班	8	8	100%	100%	100%	100%	100%	100%	100%	100%	100%	100%	100%	88%	100%	100%	100%
	管理研究所博士班	1	1	100%	100%	100%	100%	100%	100%	100%	100%	100%	100%	100%	100%	100%	100%	100%
	行銷與觀光管理學系觀光休閒管理博士班	2	2	100%	100%	100%	100%	100%	100%	100%	100%	100%	100%	100%	100%	100%	100%	100%
	管理學院博士班總計	11	11	100%	100%	100%	100%	100%	100%	100%	100%	100%	100%	100%	91%	100%	100%	100%

學制	院系所	畢業人數	有效問卷數	系所師資與專長	系所教學品質	系所課程內容(如跟上最新發展、具實用性)	系所修課規定(如學分要求、擋修、跨校系選課規定)	系所的空間環境與設備	系所行政人員的服務品質	系所提供的工讀與獎助機會	系所提供的相關學習活動(如演講、實習、活動、參訪或研討會)	系所提供給學生的學習協助(如學習輔導、Office Hour、課程助教)	系所對學生的生涯輔導	目前就讀系所的聲譽	系所的進步程度	系所定位與特色	整體而言，對系所辦理教學的評價	與其他類似系所相較，您覺得學校系所競爭力
管理學院總計		661	652	92%	90%	87%	84%	82%	93%	87%	86%	87%	81%	87%	82%	82%	88%	73%
大學部	農藝學系	39	39	97%	77%	79%	97%	51%	95%	85%	97%	92%	79%	97%	74%	82%	95%	64%
	園藝學系	43	43	84%	79%	58%	77%	51%	95%	84%	84%	77%	63%	98%	60%	70%	81%	42%
	森林暨自然資源學系	39	39	87%	87%	85%	87%	74%	100%	74%	95%	82%	77%	92%	87%	85%	90%	79%
	木質材料與設計學系	38	37	57%	59%	51%	76%	43%	86%	76%	76%	65%	46%	35%	35%	32%	46%	24%
	動物科學系	37	36	64%	72%	72%	81%	64%	50%	89%	89%	67%	72%	97%	61%	86%	78%	75%
	生物農業科技學系	41	41	90%	95%	73%	68%	88%	80%	73%	73%	76%	49%	76%	68%	78%	85%	68%
	景觀學系	36	36	83%	86%	81%	81%	83%	100%	78%	83%	78%	75%	78%	83%	78%	94%	50%
	植物醫學系	34	34	97%	100%	94%	88%	65%	97%	79%	88%	82%	82%	85%	79%	88%	85%	68%
農學院大學部總計		307	305	83%	82%	74%	82%	65%	88%	80%	86%	77%	68%	83%	69%	75%	82%	59%
進修學士班	園藝學系	32	32	97%	97%	91%	91%	84%	100%	97%	94%	97%	88%	94%	94%	94%	97%	81%
	森林暨自然資源學系	1	1	100%	100%	100%	100%	100%	100%	100%	100%	100%	100%	100%	100%	100%	100%	100%
	木質材料與設計學系	39	39	85%	85%	82%	87%	85%	95%	100%	95%	90%	87%	85%	77%	74%	85%	59%
	動物科學系	30	28	89%	96%	89%	79%	71%	86%	89%	89%	82%	82%	86%	82%	93%	96%	79%
農學院進修學士班總計		102	100	90%	92%	87%	86%	81%	94%	96%	93%	90%	86%	88%	84%	86%	92%	72%
研究所碩士班	農藝學系碩士班	8	8	75%	75%	75%	88%	63%	100%	100%	88%	88%	75%	100%	75%	88%	75%	75%
	園藝學系碩士班	9	9	89%	89%	89%	89%	78%	89%	78%	89%	78%	89%	89%	89%	89%	89%	89%
	森林暨自然資源學系碩士班	10	10	100%	100%	100%	100%	70%	100%	80%	100%	80%	70%	100%	90%	90%	100%	90%
	木質材料與設計學系碩士班	8	8	75%	88%	75%	88%	75%	100%	88%	75%	100%	75%	75%	75%	75%	75%	75%

學制	院系所	畢業人數	有效問卷數	系所師資素質與專長	系所的教學品質	系所課程內容(如跟上最新發展、具實用性)	系所修課規定(如學分要求、擋修、跨校系選課規定)	系所的空間環境與設備	系所行政人員的服務品質	系所提供的工讀與獎助機會	系所提供的相關學習活動(如演講、實習、活動、參訪或研討會)	系所提供學生的學習協助(如學習輔導、Office Hour、課程助教)	系所對學生的生涯輔導	目前就讀系所的聲譽	系所的進步程度	系所定位與特色	整體而言，對系所在辦理教學的評價	與其他類似系所相較，您覺得學校系所競爭力
	動物科學系碩士班	12	12	100%	75%	83%	75%	58%	58%	83%	83%	83%	67%	83%	67%	75%	83%	67%
	生物農業科技學系碩士班	12	12	100%	92%	92%	100%	100%	75%	75%	92%	92%	92%	92%	92%	92%	92%	92%
	農學院碩士班總計	59	59	92%	86%	86%	90%	75%	85%	83%	88%	86%	78%	90%	81%	85%	86%	81%
進修碩士班	農藝學系碩士在職專班	10	10	100%	100%	100%	100%	100%	100%	80%	100%	100%	100%	100%	100%	100%	100%	100%
	森林暨自然資源學系碩士在職專班	2	2	100%	100%	100%	100%	100%	100%	100%	100%	100%	100%	100%	100%	100%	100%	100%
	農學院進修碩士班總計	12	12	100%	100%	100%	100%	100%	100%	83%	100%	100%	100%	100%	100%	100%	100%	100%
研究所 博士班	農業科學博士學位學程	2	2	100%	100%	100%	100%	50%	100%	50%	50%	50%	50%	100%	50%	100%	100%	50%
	農學院博士班總計	2	2	100%	100%	100%	100%	50%	100%	50%	50%	50%	50%	100%	50%	100%	100%	50%
農學院總計		482	478	86%	85%	79%	84%	70%	89%	83%	88%	82%	73%	85%	74%	79%	85%	65%
大學部	應用數學系	42	42	95%	83%	81%	98%	95%	95%	90%	88%	88%	76%	76%	81%	88%	88%	57%
	電子物理學系	33	33	82%	79%	79%	85%	55%	88%	73%	76%	85%	76%	79%	67%	76%	85%	55%
	應用化學系	36	36	94%	83%	78%	86%	72%	72%	83%	86%	89%	83%	83%	69%	75%	86%	56%
	生物機電工程學系	43	43	65%	63%	67%	84%	70%	93%	84%	84%	79%	70%	65%	65%	72%	77%	58%
	土木與水資源工程學系	49	49	82%	76%	86%	63%	49%	92%	78%	78%	76%	71%	84%	61%	76%	84%	47%
	資訊工程學系	46	46	93%	96%	93%	89%	89%	89%	93%	91%	96%	89%	87%	96%	93%	93%	78%
	電機工程學系	37	37	81%	76%	70%	76%	92%	97%	86%	81%	78%	57%	65%	62%	78%	65%	38%
	機械與能源工程學系	38	38	92%	82%	92%	79%	74%	95%	82%	95%	84%	71%	76%	87%	95%	82%	53%
	理工學院大學部總計	324	324	85%	80%	81%	82%	74%	90%	84%	85%	84%	74%	77%	74%	82%	83%	56%
進修學	生物機電工程學系	33	33	97%	91%	94%	88%	85%	94%	97%	91%	85%	88%	97%	94%	91%	97%	88%

學制	院系所	畢業人數	有效問卷數	系所師資素質與專長	系所的教學品質	系所課程內容(如跟上最新發展、具實用性)	系所修課規定(如學分要求、擋修、跨校系選課規定)	系所的空間環境與設備	系所行政人員的服務品質	系所提供的工讀與獎助機會	系所提供的相關學習活動(如演講、實習、活動、參訪或研討會)	系所提供給學生的學習協助(如學習輔導、Office Hour、課程助教)	系所對學生的生涯輔導	目前就讀系所的聲譽	系所的進步程度	系所定位與特色	整體而言，對系所辦理教學的評價	與其他類似系所相較，您覺得學校系所競爭力
士班	土木與水資源工程學系	17	17	100%	100%	94%	94%	94%	100%	100%	100%	94%	100%	94%	94%	100%	100%	88%
	資訊工程學系	5	5	100%	100%	100%	60%	60%	100%	80%	80%	80%	80%	100%	80%	100%	80%	80%
	理工學院進修學士班總計	55	55	98%	95%	95%	87%	85%	96%	96%	93%	87%	91%	96%	93%	95%	96%	87%
研究所碩士班	應用數學系碩士班	8	8	100%	88%	75%	88%	100%	100%	88%	100%	100%	50%	88%	75%	75%	100%	75%
	電子物理學系光電暨固態電子碩士班	11	11	91%	91%	91%	91%	100%	91%	91%	100%	100%	91%	100%	100%	100%	100%	91%
	應用化學系碩士班	13	13	100%	100%	100%	100%	92%	100%	100%	100%	100%	92%	85%	92%	92%	100%	92%
	生物機電工程學系碩士班	8	8	75%	75%	88%	100%	75%	100%	88%	100%	63%	88%	88%	75%	75%	88%	75%
	土木與水資源工程學系碩士班	8	8	88%	100%	100%	100%	75%	100%	100%	100%	100%	88%	100%	75%	100%	100%	100%
	資訊工程學系碩士班	20	20	100%	100%	90%	90%	90%	100%	90%	90%	100%	80%	85%	95%	95%	95%	75%
	電機工程學系碩士班	12	12	100%	100%	100%	100%	100%	100%	100%	100%	100%	100%	100%	92%	100%	100%	83%
	理工學院碩士班總計	80	80	95%	95%	93%	95%	91%	99%	94%	98%	96%	85%	91%	89%	93%	98%	84%
進修碩士班	土木與水資源工程學系碩士在職專班	14	13	100%	100%	92%	92%	92%	100%	100%	92%	92%	92%	100%	100%	100%	100%	92%
	理工學院進修碩士班總計	14	13	100%	100%	92%	92%	92%	100%	100%	92%	92%	92%	100%	100%	100%	100%	92%
研究所博士班	應用化學系博士班	1	1	100%	100%	100%	100%	100%	100%	100%	100%	100%	100%	100%	100%	100%	100%	100%
	資訊工程學系博士班	1	1	100%	100%	100%	100%	100%	100%	100%	100%	100%	100%	100%	100%	100%	100%	0%
	理工學院博士班總計	2	2	100%	100%	100%	100%	100%	100%	100%	100%	100%	100%	100%	100%	100%	100%	50%
理工學院總計		475	474	89%	85%	85%	85%	79%	93%	88%	88%	87%	79%	82%	79%	86%	87%	65%
大學部	食品科學系	46	46	100%	98%	98%	96%	83%	83%	83%	91%	89%	83%	100%	93%	96%	100%	76%

學制	院系所	畢業人數	有效問卷數	系所師資素質與專長	系所的教學品質	系所課程內容(如跟上最新發展、具實用性)	系所修課規定(如學分要求、擋修、跨校系選課規定)	系所的空間環境與設備	系所行政人員的服務品質	系所提供的工讀與獎助機會	系所提供的相關學習活動(如演講、實習、活動、參訪或研討會)	系所提供給學生的學習協助(如學習輔導、Office Hour、課程助教)	系所對學生的生涯輔導	目前就讀系所的聲譽	系所的進步程度	系所定位與特色	整體而言，對系所辦理教學的評價	與其他類似系所相較，您覺得學校系所競爭力
	生物資源學系	33	33	91%	91%	79%	76%	48%	76%	52%	91%	79%	48%	67%	76%	73%	85%	76%
	水生生物科學系	39	39	87%	90%	87%	79%	72%	92%	85%	95%	85%	77%	85%	79%	92%	92%	62%
	生化科技學系	47	47	91%	87%	96%	87%	81%	89%	79%	100%	94%	94%	98%	91%	91%	96%	77%
	微生物免疫與生物藥學系	46	46	96%	93%	76%	80%	72%	98%	85%	87%	83%	80%	87%	87%	80%	93%	63%
	生命科學院大學部總計	211	211	93%	92%	88%	84%	73%	88%	78%	93%	86%	78%	89%	86%	87%	94%	71%
進修學士班	食品科學系	34	34	97%	97%	94%	94%	85%	97%	91%	97%	94%	88%	94%	91%	94%	97%	82%
	生命科學院進修學士班總計	34	34	97%	97%	94%	94%	85%	97%	91%	97%	94%	88%	94%	91%	94%	97%	82%
研究所碩士班	食品科學系碩士班	19	19	95%	89%	89%	84%	74%	89%	89%	95%	89%	84%	95%	74%	84%	89%	79%
	生物資源學系碩士班	5	5	100%	100%	100%	100%	80%	100%	100%	100%	100%	100%	100%	100%	100%	100%	100%
	水生生物科學系碩士班	11	11	100%	100%	91%	100%	91%	100%	100%	100%	100%	91%	100%	91%	100%	100%	82%
	生化科技學系碩士班	11	11	91%	91%	91%	91%	82%	82%	91%	91%	91%	91%	91%	91%	91%	91%	82%
	微生物免疫與生物藥學系碩士班	8	8	100%	88%	75%	100%	88%	100%	100%	88%	100%	88%	88%	100%	100%	100%	88%
	生命科學院碩士班總計	54	54	96%	93%	89%	93%	81%	93%	94%	94%	94%	89%	94%	87%	93%	94%	83%
進修碩士班	食品科學系碩士在職專班	11	11	100%	100%	91%	100%	100%	91%	91%	100%	91%	91%	100%	91%	91%	100%	91%
	生命科學院進修碩士班總計	11	11	100%	100%	91%	100%	100%	91%	91%	100%	91%	91%	100%	91%	91%	100%	91%
研究所博士班	食品科學系博士班	4	4	100%	100%	100%	100%	100%	100%	100%	100%	100%	100%	100%	100%	100%	100%	100%
	生命科學院博士班總計	4	4	100%	100%	100%	100%	100%	100%	100%	100%	100%	100%	100%	100%	100%	100%	100%
生命科學院總計		314	314	95%	93%	89%	88%	77%	90%	83%	94%	89%	82%	91%	87%	89%	95%	75%
大學部	獸醫學系	36	36	75%	69%	78%	86%	78%	97%	94%	83%	72%	75%	75%	69%	81%	86%	69%

學制	院系所	畢業人數	有效問卷數	系所師資素質與專長	系所的教學品質	系所課程內容(如跟上最新發展、具實用性)	系所修課規定(如學分要求、擋修、跨校系選課規定)	系所的空間環境與設備	系所行政人員的服務品質	系所提供的工讀與獎助機會	系所提供的相關學習活動(如演講、實習、活動、參訪或研討會)	系所提供給學生的學習協助(如學習輔導、Office Hour、課程助教)	系所對學生的生涯輔導	目前就讀系所的聲譽	系所的進步程度	系所定位與特色	整體而言，對系所辦理教學的評價	與其他類似系所相較，您覺得學校系所競爭力
	獸醫學院大學部總計	36	36	75%	69%	78%	86%	78%	97%	94%	83%	72%	75%	75%	69%	81%	86%	69%
研究所碩士班	獸醫學系臨床獸醫學碩士班	2	2	100%	100%	100%	100%	100%	100%	100%	100%	100%	100%	100%	100%	100%	100%	100%
	獸醫學院碩士班總計	2	2	100%	100%	100%	100%	100%	100%	100%	100%	100%	100%	100%	100%	100%	100%	100%
進修碩士班	獸醫學系碩士在職專班	2	2	100%	100%	100%	100%	100%	100%	100%	100%	100%	100%	100%	100%	100%	100%	100%
	獸醫學系進修碩士班總計	2	2	100%	100%	100%	100%	100%	100%	100%	100%	100%	100%	100%	100%	100%	100%	100%
獸醫學院總計		40	40	78%	73%	80%	88%	80%	98%	95%	85%	75%	78%	78%	73%	83%	88%	73%
全校		2818	2802	89%	87%	83%	85%	77%	92%	85%	88%	85%	77%	85%	79%	82%	87%	67%

附表十二 105 學年度各系(所)應屆畢業生對學校的意見與看法滿意度

備註：百分比為對各題項覺得滿意或非常滿意所佔比例。

學制	院系所	畢業人數	有效問卷數	協助學生瞭解就業市場現況與產業發展趨勢	生涯就業輔導服務品質(如效率、專業、創新、親切等)	提供國外修課、實習或交換學生機會	提供外籍人士或國際社群互動交流的機會	外語學習與環境(如外語授課、英語聊天室、英語寫作等)	提供瞭解外國政治、經濟、社會、文化情況的機會	校園環境規劃與維護(如教室、廁所、公共空間等)	校園內的安全保障(如交通、設施、校園死角等)	電腦網路設備	運動休閒設施(如籃球場、網球場、游泳池、咖啡座等)	學校生活機能便利性	目前就讀學校的聲譽	學校的進步程度	學校定位與特色	學校學風自由開放程度	學校對培育人才，辦好教育的重視程度	對學校在辦理教學上的評價	與國內其他大學相較，您覺得學校競爭力
大學部	教育學系	43	43	84%	72%	67%	58%	53%	44%	56%	58%	60%	47%	47%	77%	63%	60%	65%	67%	72%	49%
	特殊教育學系	41	41	83%	80%	73%	66%	59%	56%	66%	59%	54%	54%	49%	73%	63%	66%	66%	68%	78%	44%
	幼兒教育學系	44	44	77%	77%	73%	52%	41%	48%	77%	77%	57%	57%	50%	77%	64%	68%	82%	73%	80%	55%
	輔導與諮商學系	50	50	56%	56%	56%	44%	48%	44%	62%	54%	56%	40%	40%	80%	42%	56%	52%	62%	66%	36%
	體育與健康休閒學系	44	44	64%	66%	70%	70%	66%	64%	82%	82%	70%	61%	66%	86%	73%	77%	86%	80%	77%	68%
	數位學習設計與管理學系	42	42	55%	60%	83%	62%	50%	36%	71%	69%	64%	40%	48%	62%	43%	52%	76%	64%	67%	33%
	師範學院大學部總計	264	264	69%	68%	70%	58%	53%	48%	69%	66%	60%	50%	50%	76%	58%	63%	71%	69%	73%	47%
進修學士班	體育與健康休閒學系	33	33	85%	88%	79%	85%	82%	85%	88%	82%	70%	76%	85%	94%	88%	94%	97%	94%	94%	91%
	師範學院進修學士班總計	33	33	85%	88%	79%	85%	82%	85%	88%	82%	70%	76%	85%	94%	88%	94%	97%	94%	94%	91%
師範學院學士班(含進修)總計		297	297	71%	70%	71%	61%	56%	53%	71%	68%	61%	53%	54%	78%	61%	67%	74%	72%	75%	52%
研究所碩士班	教育學系碩士班	17	17	88%	88%	100%	88%	88%	71%	88%	88%	82%	71%	71%	94%	94%	94%	100%	88%	94%	88%
	國民教育研究所	1	1	100%	100%	100%	100%	100%	100%	100%	100%	100%	100%	100%	100%	100%	100%	100%	100%	100%	100%

學制	院系所	畢業人數	有效問卷數	協助學瞭解就業市場現況與產業發展趨勢	生涯就業輔導服務品質(如效率、專業、創新、親切等)	提供外修課程、實習或交換學生機會	提供外籍人士或國際社群互動交流的機會	外語學習機會與環境(如外語授課、英語聊天室、英語寫作等)	提供瞭解外國政治、經濟、社會、文化情況的機會	校園環境規劃與維護(如教室、廁所、公共空間等)	校園內安全保障(如交通、設施、校園死角等)	電腦網路設備	運動休閒設施(如籃球場、網球場、游泳池、咖啡座等)	學校生活機能便利性	目前就讀學校的聲譽	學校的進步程度	學校定位與特色	學校風自由開放程度	學校對培育人才，辦好教育的重視程度	對學在辦理教學上的評價	與國內其他大學相較，您覺得學校競爭力
	碩士班																				
	特殊教育學系碩士班	9	9	89%	100%	89%	89%	78%	89%	100%	89%	78%	89%	78%	100%	89%	89%	89%	100%	100%	100%
	幼兒教育學系碩士班	9	8	100%	100%	100%	88%	88%	88%	100%	88%	88%	100%	63%	100%	100%	100%	100%	100%	100%	100%
	輔導與諮商學系碩士班	27	27	89%	81%	74%	78%	56%	56%	78%	78%	67%	59%	56%	81%	81%	78%	78%	81%	85%	63%
	體育與健康休閒學系碩士班	13	13	77%	77%	85%	85%	77%	69%	77%	77%	77%	54%	69%	100%	92%	85%	85%	85%	85%	69%
	教育行政與政策發展研究所碩士班	10	10	100%	100%	100%	100%	100%	100%	100%	100%	80%	90%	90%	90%	90%	90%	90%	90%	90%	90%
	數位學習設計與管理學系碩士班	7	7	100%	100%	100%	100%	86%	100%	86%	86%	86%	71%	86%	100%	100%	100%	100%	100%	86%	71%
	數理教育研究所碩士班	7	7	100%	100%	100%	100%	100%	100%	86%	100%	100%	86%	86%	100%	100%	100%	100%	100%	100%	86%
	師範學院碩士班總計	100	99	91%	90%	90%	88%	79%	77%	87%	86%	79%	73%	71%	93%	91%	89%	90%	90%	91%	80%
進修碩士班	教育學系碩士在職專班	23	23	100%	100%	96%	91%	91%	96%	91%	91%	91%	91%	78%	96%	100%	100%	100%	100%	100%	100%
	幼兒教育學系碩士在職專班	21	21	100%	100%	90%	90%	90%	90%	100%	90%	90%	86%	76%	100%	100%	100%	100%	100%	100%	100%

學制	院系所	畢業人數	有效問卷數	協助學瞭解就業市場現況與產業發展趨勢	生涯就業輔導服務品質(如效率、專業、創新、親切等)	提供國外修課、實習或交換學機會	提供外籍人士或國際社群互動交流的機會	外語學習環境(如外語授課、英語聊天室、英語寫作等)	提供瞭解外國政治、經濟、社會、文化情況的機會	校園環境規劃與維護(如教室、廁所、公共空間等)	校園內的安全保障(如交通、設施、校園死角等)	電腦網路設備	運動休閒設施(如籃球場、網球場、游泳池、咖啡座等)	學校生活機能便利性	目前就讀學校的聲譽	學校的進步程度	學校定位與特色	學校學風自開程度	學校對培育人才，辦好教育的重視程度	對學在辦理教學上的評價	與國內其他大學相較，您覺得學校競爭力
	輔導與諮商學系碩士在職專班	17	17	76%	82%	82%	76%	65%	65%	76%	88%	65%	76%	71%	88%	71%	82%	76%	94%	88%	76%
	體育與健康休閒學系碩士在職專班	9	9	100%	100%	89%	89%	89%	89%	100%	100%	89%	100%	89%	100%	100%	100%	100%	100%	100%	100%
	教育行政與政策發展研究所碩士在職專班	13	13	92%	92%	100%	92%	85%	100%	100%	100%	92%	92%	92%	100%	92%	100%	100%	100%	100%	100%
	師範學院進修碩士班總計	83	83	94%	95%	92%	88%	84%	88%	93%	93%	86%	88%	80%	96%	93%	96%	95%	99%	98%	95%
研究所博士班	教育學系博士班	5	5	80%	80%	80%	80%	80%	100%	100%	100%	100%	100%	100%	100%	100%	100%	100%	100%	100%	100%
	國民教育研究所博士班	3	3	100%	100%	100%	100%	100%	100%	100%	100%	100%	100%	67%	100%	100%	100%	100%	100%	100%	100%
	師範學院博士班總計	8	8	88%	88%	88%	88%	88%	100%	100%	100%	100%	100%	88%	100%	100%	100%	100%	100%	100%	100%
師範學院研究所總計		191	190	92%	92%	91%	88%	82%	83%	90%	89%	83%	81%	75%	95%	92%	93%	93%	94%	94%	87%
師範學院總計		488	487	79%	79%	79%	72%	66%	64%	78%	76%	70%	63%	62%	85%	73%	77%	81%	80%	83%	66%
大學部	中國文學系	43	43	35%	37%	72%	49%	56%	30%	47%	53%	51%	37%	35%	63%	40%	60%	63%	58%	60%	21%
	外國語言學系	95	95	29%	40%	62%	44%	54%	31%	68%	65%	46%	46%	39%	47%	36%	43%	61%	52%	54%	24%
	應用歷史學系	44	44	39%	50%	77%	52%	48%	59%	64%	70%	41%	41%	36%	68%	39%	50%	73%	61%	64%	34%
	視覺藝術學系	50	50	58%	72%	56%	62%	60%	56%	84%	78%	62%	64%	56%	82%	52%	60%	72%	72%	80%	50%

學制	院系所	畢業人數	有效問卷數	協助學業導服品質(如效率、專業、創新、親切等)	生涯就業輔導服務品質(如效率、專業、創新、親切等)	提供外修課程、實習或交換機會	提供外籍人士或國際社群互動交流的機會	外語學習機會與環境(如外語授課、英語聊天室、英語寫作等)	提供瞭解外國政治、經濟、社會、文化情況的機會	校園環境規劃與維護(如教室、廁所、公共空間等)	校園內的安全保障(如交通、設施、校園死角等)	電腦網路設備	運動休閒設施(如籃球場、網球場、游泳池、咖啡座等)	學校生活機能便利性	目前就讀學校的聲譽	學校的進步程度	學校定位與特色	學校學風自開程度	學校對培育人才，辦好教育的重視程度	對學在辦理教學上的評價	與國內其他大學相較，您覺得學校競爭力
	音樂學系	36	36	75%	72%	81%	81%	75%	69%	89%	86%	83%	89%	67%	86%	83%	86%	86%	86%	94%	75%
	人文藝術學院大學部總計	268	268	43%	51%	68%	54%	57%	45%	70%	69%	54%	53%	45%	65%	46%	56%	69%	63%	67%	37%
進修學士班	中國文學系	19	19	63%	84%	95%	74%	58%	58%	74%	74%	68%	79%	63%	100%	89%	95%	84%	84%	95%	63%
	外國語言學系	30	29	66%	76%	79%	76%	83%	79%	79%	79%	55%	76%	72%	90%	69%	76%	90%	83%	83%	69%
	人文藝術學院進修學士班總計	49	48	65%	79%	85%	75%	73%	71%	77%	77%	60%	77%	69%	94%	77%	83%	88%	83%	88%	67%
研究所碩士班	中國文學系碩士班	7	7	100%	71%	71%	71%	71%	71%	71%	71%	71%	71%	71%	86%	86%	86%	86%	71%	86%	71%
	外國語言學系碩士班	4	4	100%	100%	100%	100%	100%	100%	100%	100%	100%	75%	50%	100%	75%	100%	100%	100%	100%	100%
	應用歷史學系碩士班	1	1	0%	0%	100%	0%	0%	0%	100%	100%	100%	0%	100%	100%	100%	100%	100%	100%	100%	0%
	視覺藝術學系碩士班	12	12	75%	75%	58%	58%	58%	58%	75%	83%	83%	58%	67%	92%	75%	92%	100%	83%	83%	67%
	音樂學系碩士班	5	5	80%	100%	100%	100%	100%	80%	100%	80%	100%	80%	100%	100%	80%	100%	80%	80%	100%	80%
	人文藝術學院研究所碩士班總計	29	29	83%	79%	76%	72%	72%	69%	83%	83%	86%	66%	72%	93%	79%	93%	93%	83%	90%	72%
進修碩士班	中國文學系碩士在職專班	5	5	100%	100%	100%	80%	80%	80%	80%	100%	100%	80%	80%	100%	100%	100%	100%	100%	100%	100%
	應用歷史學系碩士在職專班	7	7	86%	71%	71%	71%	71%	100%	100%	100%	100%	86%	86%	86%	100%	86%	100%	86%	100%	86%

學制	院系所	畢業人數	有效問卷數	協助學瞭解就業市場現況與產業發展趨勢	生涯與就業輔導服務品質(如效率、專業、創新、親切等)	提供國外修課、實習或交換學生機會	提供外籍人士或國際社群互動交流的機會	外語學習機會與環境(如外語授課、英語聊天室、英語寫作等)	提供瞭解外國政治、經濟、社會、文化情況的機會	校園環境規劃與維護(如教室、廁所、公共空間等)	校園內的安全保障(如交通、設施、校園死角等)	電腦網路設備	運動休閒設施(如籃球場、網球場、游泳池、咖啡座等)	學校生活機能便利性	目前就讀學校的聲譽	學校的進步程度	學校定位與特色	學校學風自開程度	學校對培育人才，辦好教育的重視程度	對學校在辦理教學上的評價	與國內其他大學相較，您覺得學校競爭力
	人文藝術學院進修碩士班總計	12	12	92%	83%	83%	75%	75%	92%	92%	100%	100%	83%	83%	92%	100%	92%	100%	92%	100%	92%
	人文藝術學院研究所總計	41	41	85%	80%	78%	73%	73%	76%	85%	88%	90%	71%	76%	93%	85%	93%	95%	85%	93%	78%
	人文藝術學院總計	358	357	51%	59%	71%	59%	61%	52%	73%	73%	59%	58%	52%	72%	55%	64%	74%	68%	73%	46%
大學部	生物事業管理學系	44	44	70%	75%	66%	59%	70%	59%	75%	82%	75%	73%	93%	82%	66%	82%	80%	75%	75%	57%
	應用經濟學系	48	47	77%	74%	77%	64%	57%	64%	89%	83%	89%	72%	83%	81%	72%	87%	91%	85%	91%	62%
	企業管理學系	46	44	57%	66%	50%	48%	50%	55%	68%	86%	70%	70%	91%	73%	59%	64%	75%	61%	68%	50%
	資訊管理學系	45	44	91%	93%	84%	80%	75%	73%	86%	82%	77%	73%	82%	89%	82%	84%	89%	84%	82%	75%
	財務金融學系	40	39	77%	82%	77%	74%	69%	64%	77%	82%	85%	72%	85%	79%	64%	67%	85%	69%	72%	56%
	行銷與觀光管理學系	45	45	40%	49%	36%	38%	38%	27%	69%	67%	60%	58%	82%	60%	33%	47%	69%	44%	42%	20%
	管理學院大學部總計	268	263	68%	73%	65%	60%	60%	57%	78%	80%	76%	70%	86%	77%	63%	72%	81%	70%	72%	53%
進修學士班	生物事業管理學系	41	39	77%	77%	64%	69%	77%	77%	79%	82%	85%	90%	92%	90%	85%	87%	95%	87%	90%	74%
	企業管理學系	38	37	89%	86%	81%	76%	81%	73%	81%	81%	89%	92%	89%	97%	95%	95%	95%	92%	97%	89%
	財務金融學系	31	30	80%	80%	60%	63%	63%	73%	77%	83%	87%	83%	90%	87%	83%	87%	97%	87%	87%	77%
	管理學院進修學士班總計	110	106	82%	81%	69%	70%	75%	75%	79%	82%	87%	89%	91%	92%	88%	90%	95%	89%	92%	80%

學制	院系所	畢業人數	有效問卷數	協助學生瞭解就業市場現況與產業發展趨勢	生涯就業輔導服務品質(如效率、專業、創新、親切等)	提供國外修課、實習或交換生機會	提供外籍人士或國際社群互動交流的機會	外語學習環境(如外語授課、英語聊天室、英語寫作等)	提供瞭解外國政治、經濟、社會、文化情況的機會	校園環境規劃與維護(如教室、廁所、公共空間等)	校園內的安全保障(如交通、設施、校園死角等)	電腦網路設備	運動休閒設施(如籃球場、網球場、游泳池、咖啡座等)	學校生活機能便利性	目前就讀學校的聲譽	學校的進步程度	學校定位與特色	學校學風自開程度	學校對培育人才，辦好的教育的重視程度	對學在辦理教學上的評價	與國內其他大學相較，您覺得學校競爭力
管理學院學士班(含進修)總計		378	369	72%	75%	66%	63%	64%	62%	78%	81%	79%	75%	87%	81%	70%	77%	85%	75%	78%	61%
研究所 碩士班	生物事業管理學系碩士班	7	7	100%	86%	71%	57%	86%	71%	71%	71%	71%	57%	86%	86%	71%	71%	57%	86%	86%	71%
	應用經濟學系碩士班	4	4	75%	75%	100%	75%	75%	75%	100%	100%	100%	100%	100%	100%	75%	75%	100%	75%	75%	75%
	企業管理學系碩士班	24	24	88%	96%	75%	71%	71%	79%	79%	88%	88%	83%	96%	83%	88%	83%	92%	88%	96%	71%
	資訊管理學系碩士班	18	18	89%	94%	94%	61%	89%	78%	89%	78%	67%	83%	100%	100%	94%	94%	94%	94%	100%	89%
	行銷與觀光管理學系行銷管理碩士班	12	12	92%	92%	83%	75%	75%	75%	92%	83%	58%	58%	92%	92%	75%	83%	100%	92%	100%	75%
	行銷與觀光管理學系觀光休閒管理碩士班	10	10	60%	70%	70%	70%	80%	60%	40%	80%	60%	90%	70%	80%	60%	60%	100%	60%	80%	50%
	管理學院碩士班總計	75	75	85%	89%	81%	68%	79%	75%	79%	83%	73%	79%	92%	89%	81%	81%	92%	85%	93%	73%
進修碩士班	管理學院碩士在職專班	197	197	96%	96%	83%	77%	78%	84%	94%	96%	91%	95%	95%	97%	94%	95%	98%	98%	97%	93%
	管理學院進修碩士班總計	197	197	96%	96%	83%	77%	78%	84%	94%	96%	91%	95%	95%	97%	94%	95%	98%	98%	97%	93%
研究所	企業管理學系博	8	8	100%	100%	100%	100%	100%	100%	100%	100%	100%	100%	88%	100%	88%	88%	88%	88%	100%	88%

學制	院系所	畢業人數	有效問卷數	協助學瞭解就業市場現況與產業發展趨勢	生涯與就業輔導服務品質(如效率、專業、創新、親切等)	提供國外修課、實習或交換生機會	提供與外籍人士或國際社群互動交流的機會	外語學習機會與環境(如外語授課、英語聊天室、英語寫作等)	提供瞭解外國政治、經濟、社會、文化情況的機會	校園環境規劃與維護(如教室、廁所、公共空間等)	校園內安全保障(如交通、設施、校園死角等)	電腦網路設備	運動休閒設施(如籃球場、網球場、游泳池、咖啡座等)	學校生活機能便利性	目前就讀學校的聲譽	學校的進步程度	學校定位與特色	學校風學自由開放程度	學校對培育人才，辦好教育的重視程度	對學在辦理教學上的評價	與國內其他大學相較，您覺得學校競爭力
博士班	士班																				
	管理研究所博士班	1	1	100%	100%	100%	100%	100%	100%	100%	100%	100%	100%	100%	100%	100%	100%	100%	100%	100%	100%
	行銷與觀光管理學系觀光休閒管理博士班	2	2	50%	50%	100%	100%	100%	100%	100%	100%	100%	100%	100%	100%	100%	100%	100%	100%	100%	100%
	管理學院博士班總計	11	11	91%	91%	100%	100%	100%	100%	100%	100%	100%	100%	91%	100%	91%	91%	91%	91%	100%	91%
	管理學院研究所	283	283	93%	94%	83%	76%	79%	82%	90%	93%	87%	91%	94%	95%	91%	92%	96%	94%	96%	88%
	管理學院總計	661	652	81%	83%	73%	68%	71%	71%	83%	86%	83%	82%	90%	87%	79%	83%	90%	84%	86%	73%
大學部	農藝學系	39	39	62%	69%	64%	51%	56%	51%	72%	69%	67%	69%	49%	77%	67%	67%	72%	59%	67%	38%
	園藝學系	43	43	60%	56%	63%	53%	44%	40%	63%	44%	67%	53%	44%	63%	35%	51%	53%	49%	56%	30%
	森林暨自然資源學系	39	39	59%	67%	77%	82%	74%	49%	67%	72%	51%	72%	59%	82%	62%	69%	62%	64%	74%	44%
	木質材料與設計學系	38	37	51%	51%	86%	73%	65%	59%	70%	68%	65%	57%	35%	62%	57%	68%	84%	65%	68%	30%
	動物科學系	37	36	83%	81%	69%	58%	50%	47%	72%	72%	56%	83%	50%	72%	47%	67%	67%	58%	61%	44%
	生物農業科技學系	41	41	63%	68%	56%	59%	71%	59%	80%	90%	76%	68%	49%	76%	59%	76%	78%	78%	78%	56%
	景觀學系	36	36	64%	75%	58%	58%	64%	56%	78%	69%	72%	78%	33%	69%	47%	64%	69%	72%	78%	36%
	植物醫學系	34	34	79%	91%	88%	71%	76%	65%	88%	88%	91%	82%	65%	88%	74%	82%	91%	82%	88%	59%

學制	院系所	畢業人數	有效問卷數	協助學瞭解就業市場現況與產業發展趨勢	生涯就業輔導服務品質(如效率、專業、創新、親切等)	提供國外修課、實習或交換生機會	提供外籍人士或國際社群互動交流的機會	外語學習環境(如外語授課、英語聊天室、英語寫作等)	提供瞭解外國政治、經濟、社會、文化情況的機會	校園環境規劃與維護(如教室、廁所、公共空間等)	校園內安全保障(如交通、設施、校園死角等)	電腦網路設備	運動休閒設施(如籃球場、網球場、游泳池、咖啡座等)	學校生活機能便利性	目前就讀學校的聲譽	學校的進步程度	學校定位與特色	學校學風自開程度	學校對培育人才，辦好的教育的重視程度	對學在辦理教學上的評價	與國內其他大學相較，您覺得學校競爭力
	農學院大學部總計	307	305	65%	69%	70%	63%	62%	53%	73%	71%	68%	70%	48%	73%	55%	68%	71%	66%	71%	42%
進修學士班	園藝學系	32	32	91%	88%	88%	84%	84%	75%	84%	91%	88%	100%	88%	100%	81%	94%	97%	84%	94%	84%
	森林暨自然資源學系	1	1	100%	100%	100%	100%	100%	100%	100%	100%	100%	100%	100%	100%	100%	100%	100%	100%	100%	100%
	木質材料與設計學系	39	39	72%	77%	90%	79%	74%	77%	79%	82%	79%	87%	90%	95%	85%	85%	95%	87%	95%	69%
	動物科學系	30	28	75%	79%	75%	61%	64%	61%	64%	75%	86%	89%	82%	93%	82%	86%	93%	89%	93%	75%
	農學院進修學士班總計	102	100	79%	81%	85%	76%	75%	72%	77%	83%	84%	92%	87%	96%	83%	88%	95%	87%	94%	76%
農學院學士班(含進修)總計		409	405	68%	72%	74%	66%	65%	58%	74%	74%	72%	75%	58%	79%	62%	73%	77%	71%	77%	50%
研究所碩士班	農藝學系碩士班	8	8	75%	63%	75%	50%	63%	50%	50%	50%	63%	38%	50%	100%	50%	38%	75%	38%	63%	75%
	園藝學系碩士班	9	9	89%	89%	78%	78%	67%	67%	89%	67%	56%	56%	67%	89%	78%	89%	89%	89%	89%	78%
	森林暨自然資源學系碩士班	10	10	60%	80%	80%	70%	60%	70%	80%	90%	40%	60%	60%	80%	90%	90%	90%	100%	100%	70%
	木質材料與設計學系碩士班	8	8	75%	75%	88%	75%	75%	75%	88%	88%	88%	88%	100%	100%	88%	88%	100%	88%	88%	88%
	動物科學系碩士班	12	12	67%	75%	67%	58%	83%	67%	58%	75%	67%	75%	67%	92%	75%	83%	100%	75%	83%	75%
	生物農業科技學系碩士班	12	12	92%	92%	92%	92%	92%	92%	100%	83%	75%	75%	75%	83%	67%	75%	92%	83%	75%	75%

學制	院系所	畢業人數	有效問卷數	協助學生瞭解就業市場現況與產業發展趨勢	生涯就業輔導服務品質(如效率、專業、創新、親切等)	提供外修課程、實習或交換生機會	提供外籍人士或國際社群互動交流的機會	外語學習機會與環境(如外語授課、英語聊天室、英語寫作等)	提供瞭解外國政治、經濟、社會、文化情況的機會	校園環境規劃與維護(如教室、廁所、公共空間等)	校園內的安全保障(如交通、設施、校園死角等)	電腦網路設備	運動休閒設施(如籃球場、網球場、游泳池、咖啡座等)	學校生活機能便利性	目前就讀學校的聲譽	學校的進步程度	學校定位與特色	學校風學自由開放程度	學校對培育人才，辦好的教育重視程度	對學校在辦理教學上的評價	與國內其他大學相較，您覺得學校競爭力
	農學院碩士班總計	59	59	76%	80%	80%	71%	75%	71%	78%	76%	64%	66%	69%	90%	75%	78%	92%	80%	83%	76%
進修碩士班	農藝學系碩士在職專班	10	10	100%	100%	100%	100%	80%	90%	100%	90%	80%	90%	80%	100%	100%	100%	100%	100%	100%	100%
	森林暨自然資源學系碩士在職專班	2	2	100%	100%	100%	100%	100%	100%	100%	100%	100%	100%	100%	100%	100%	100%	100%	100%	100%	100%
	農學院進修碩士班總計	12	12	100%	100%	100%	100%	83%	92%	100%	92%	83%	92%	83%	100%	100%	100%	100%	100%	100%	100%
研究所博士班	農業科學博士學位學程	2	2	50%	50%	100%	50%	50%	50%	100%	100%	100%	100%	100%	100%	50%	100%	100%	50%	100%	50%
	農學院博士班總計	2	2	50%	50%	100%	50%	50%	50%	100%	100%	100%	100%	100%	100%	50%	100%	100%	50%	100%	50%
農學院研究所總計		73	73	79%	82%	84%	75%	75%	74%	82%	79%	68%	71%	73%	92%	78%	82%	93%	82%	86%	79%
農學院總計		482	478	70%	74%	75%	68%	67%	60%	76%	75%	71%	75%	60%	81%	65%	74%	80%	73%	78%	55%
大學部	應用數學系	42	42	64%	71%	57%	64%	69%	64%	86%	76%	76%	74%	67%	76%	81%	79%	83%	71%	76%	52%
	電子物理學系	33	33	70%	70%	39%	39%	58%	48%	61%	61%	52%	61%	58%	67%	55%	67%	73%	73%	70%	48%
	應用化學系	36	36	81%	81%	58%	61%	64%	50%	83%	72%	64%	75%	50%	69%	58%	67%	75%	72%	75%	44%
	生物機電工程學系	43	43	60%	70%	72%	63%	63%	56%	79%	81%	70%	65%	60%	70%	65%	67%	79%	72%	77%	51%
	土木與水資源工程學系	49	49	71%	73%	53%	63%	55%	51%	80%	78%	73%	61%	61%	78%	55%	73%	63%	65%	78%	39%

學制	院系所	畢業人數	有效問卷數	協助學瞭解就業市場現況與產業發展趨勢	生涯就業輔導服務品質(如效率、專業、創新、親切等)	提供國外修課、實習或交換生機會	提供外籍人士或國際社群互動交流的機會	外語學習機會與環境(如外語授課、英語聊天室、英語寫作等)	提供瞭解外國政治、經濟、社會、文化情況的機會	校園環境規劃與維護(如教室、廁所、公共空間等)	校園內的安全保障(如交通、設施、校園死角等)	電腦網路設備	運動休閒設施(如籃球場、網球場、游泳池、咖啡座等)	學校生活機能便利性	目前就讀學校的聲譽	學校的進步程度	學校定位與特色	學校學風自開程度	學校對培育人才，辦好教育的重視程度	對學在辦理教學上的評價	與國內其他大學相較，您覺得學校競爭力
	資訊工程學系	46	46	80%	87%	85%	76%	80%	67%	83%	83%	72%	80%	67%	80%	80%	83%	83%	80%	80%	72%
	電機工程學系	37	37	70%	65%	62%	51%	51%	51%	89%	76%	78%	78%	57%	68%	59%	70%	78%	78%	81%	51%
	機械與能源工程學系	38	38	68%	76%	55%	50%	68%	45%	79%	66%	68%	71%	66%	74%	53%	68%	87%	82%	76%	34%
	理工學院大學部總計	324	324	71%	74%	61%	60%	64%	55%	80%	75%	70%	71%	61%	73%	64%	72%	77%	74%	77%	49%
進修學士班	生物機電工程學系	33	33	79%	88%	79%	82%	82%	88%	91%	91%	85%	100%	88%	97%	91%	94%	97%	94%	97%	85%
	土木與水資源工程學系	17	17	100%	100%	100%	100%	94%	100%	88%	94%	88%	100%	94%	94%	94%	100%	100%	100%	100%	94%
	資訊工程學系	5	5	80%	100%	80%	80%	80%	80%	80%	80%	80%	80%	80%	100%	100%	100%	100%	100%	100%	80%
	理工學院進修學士班總計	55	55	85%	93%	85%	87%	85%	91%	89%	91%	85%	98%	89%	96%	93%	96%	98%	96%	98%	87%
理工學院學士班(含進修)總計		379	379	73%	77%	65%	64%	67%	60%	82%	77%	72%	75%	65%	77%	68%	76%	80%	77%	80%	55%
研究所碩士班	應用數學系碩士班	8	8	50%	63%	38%	38%	38%	63%	75%	88%	88%	75%	63%	88%	63%	75%	100%	100%	100%	63%
	電子物理學系光電暨固態電子碩士班	11	11	91%	91%	73%	64%	64%	73%	91%	100%	91%	82%	73%	82%	82%	91%	100%	82%	91%	73%
	應用化學系碩士班	13	13	92%	100%	92%	77%	77%	77%	100%	100%	85%	92%	62%	92%	77%	85%	85%	85%	92%	77%

學制	院系所	畢業人數	有效問卷數	協助學瞭解就業市場現況與產業發展趨勢	生涯就業輔導服務品質(如效率、專業、創新、親切等)	提供外修課程、實習或交換學機會	提供外籍人士或國際社群互動交流的機會	外語學習環境(如外語授課、英語聊天室、英語寫作等)	提供瞭解外國政治、經濟、社會、文化情況的機會	校園環境規劃與維護(如教室、廁所、公共空間等)	校園內安全保障(如交通、設施、校園死角等)	電腦網路設備	運動休閒設施(如籃球場、網球場、游泳池、咖啡座等)	學校生活機能便利性	目前就讀學校的聲譽	學校的進步程度	學校定位與特色	學校學風自開程度	學校對培育人才，辦好教育的重視程度	對學在辦理教學上的評價	與國內其他大學相較，您覺得學校競爭力
	生物機電工程學系碩士班	8	8	75%	88%	75%	63%	88%	88%	88%	88%	75%	88%	63%	75%	88%	88%	100%	88%	100%	63%
	土木與水資源工程學系碩士班	8	8	100%	100%	75%	75%	75%	88%	100%	88%	75%	88%	75%	100%	75%	100%	100%	100%	100%	88%
	資訊工程學系碩士班	20	20	75%	80%	70%	80%	75%	50%	85%	70%	80%	65%	50%	85%	60%	70%	90%	80%	80%	65%
	電機工程學系碩士班	12	12	100%	100%	100%	92%	92%	83%	100%	92%	92%	92%	92%	100%	92%	92%	100%	92%	100%	83%
	理工學院碩士班總計	80	80	84%	89%	76%	73%	74%	71%	91%	88%	84%	81%	66%	89%	75%	84%	95%	88%	93%	73%
進修碩士班	土木與水資源工程學系碩士在職專班	14	13	92%	100%	92%	85%	85%	85%	100%	100%	92%	100%	100%	92%	92%	92%	100%	92%	92%	92%
	理工學院進修碩士班總計	14	13	92%	100%	92%	85%	85%	85%	100%	100%	92%	100%	100%	92%	92%	92%	100%	92%	92%	92%
研究所博士班	應用化學系博士班	1	1	100%	100%	100%	100%	100%	100%	100%	100%	100%	100%	100%	100%	100%	100%	100%	100%	100%	100%
	資訊工程學系博士班	1	1	0%	0%	100%	100%	100%	0%	100%	0%	0%	0%	0%	100%	0%	100%	100%	0%	100%	0%
	理工學院博士班總計	2	2	50%	50%	100%	100%	100%	50%	100%	50%	50%	50%	50%	100%	50%	100%	100%	50%	100%	50%
理工學院研究所總計		96	95	84%	89%	79%	75%	76%	73%	93%	88%	84%	83%	71%	89%	77%	85%	96%	87%	93%	75%

學制	院系所	畢業人數	有效問卷數	協助學瞭解就業市場現況與產業發展趨勢	生涯與業輔導服務品質(如效率、專業、創新、親切等)	提供國外修課、實習或交換學生機會	提供外籍人士或國際社群互動交流的機會	外語學習機會與環境(如外語授課、英語聊天室、英語寫作等)	提供瞭解外國政治、經濟、社會、文化情況的機會	校園環境規劃與維護(如教室、廁所、公共空間等)	校園內的安全保障(如交通、設施、校園死角等)	電腦網路設備	運動休閒設施(如籃球場、網球場、游泳池、咖啡座等)	學校生活機能便利性	目前就讀學校的聲譽	學校的進步程度	學校定位與特色	學校學風自開程度	學校對培育人才，辦好教育的重視程度	對學在辦理教學上的評價	與國內其他大學相較，您覺得學校競爭力
理工學院總計		475	474	75%	80%	68%	66%	69%	62%	84%	79%	74%	76%	66%	79%	70%	78%	84%	79%	82%	59%
大學部	食品科學系	46	46	87%	91%	85%	76%	72%	67%	83%	76%	89%	76%	52%	80%	72%	76%	83%	85%	87%	43%
	生物資源學系	33	33	61%	61%	67%	58%	64%	48%	70%	58%	58%	61%	48%	76%	45%	55%	70%	52%	70%	39%
	水生生物科學系	39	39	90%	85%	90%	79%	62%	59%	82%	79%	82%	82%	51%	82%	64%	74%	74%	82%	85%	51%
	生化科技學系	47	47	81%	83%	72%	64%	74%	70%	85%	81%	79%	74%	68%	85%	74%	85%	87%	83%	83%	62%
	微生物免疫與生物藥學系	46	46	89%	87%	54%	43%	52%	43%	80%	70%	72%	85%	52%	76%	65%	76%	74%	70%	76%	46%
	生命科學院大學部總計	211	211	82%	82%	73%	64%	65%	58%	81%	73%	77%	76%	55%	80%	65%	74%	78%	75%	81%	49%
進修學士班	食品科學系	34	34	88%	88%	82%	82%	82%	82%	82%	79%	82%	85%	79%	97%	85%	91%	97%	91%	94%	79%
	生命科學院進修學士班總計	34	34	88%	88%	82%	82%	82%	82%	82%	79%	82%	85%	79%	97%	85%	91%	97%	91%	94%	79%
生命科學院學士班(含進修)總計		245	245	83%	83%	75%	67%	67%	62%	81%	74%	78%	78%	58%	82%	68%	77%	81%	78%	82%	53%
研究所碩士班	食品科學系碩士班	19	19	74%	79%	89%	68%	68%	58%	74%	89%	68%	58%	58%	68%	53%	68%	84%	74%	89%	42%
	生物資源學系碩士班	5	5	100%	100%	60%	100%	80%	40%	100%	100%	60%	80%	80%	100%	100%	100%	100%	100%	100%	100%
	水生生物科學系碩士班	11	11	91%	91%	82%	73%	82%	82%	91%	82%	82%	100%	73%	82%	82%	82%	100%	73%	91%	73%
	生化科技學系碩士班	11	11	64%	91%	91%	82%	91%	82%	82%	82%	82%	82%	73%	91%	91%	82%	91%	91%	91%	82%

學制	院系所	畢業人數	有效問卷數	協助學瞭解就業市場現況與產業發展趨勢	生涯就業輔導服務品質(如效率、專業、創新、親切等)	提供外修課程、實習或交換生機會	提供外籍人士或國際社群互動交流的機會	外語學習環境(如外語授課、英語聊天室、英語寫作等)	提供瞭解外國政治、經濟、社會、文化情況的機會	校園環境規劃與維護(如教室、廁所、公共空間等)	校園內安全保障(如交通、設施、校園死角等)	電腦網路設備	運動休閒設施(如籃球場、網球場、游泳池、咖啡座等)	學校生活機能便利性	目前就讀學校的聲譽	學校的進步程度	學校定位與特色	學校風學自由開放程度	學校對培育人才，辦好教育的重視程度	對學在辦理教學上的評價	與國內其他大學相較，您覺得學校競爭力
	士班																				
	微生物免疫與生物藥學系碩士班	8	8	75%	88%	63%	75%	88%	75%	88%	88%	100%	88%	88%	88%	88%	100%	100%	100%	100%	88%
	生命科學院碩士班總計	54	54	78%	87%	81%	76%	80%	69%	83%	87%	78%	78%	70%	81%	76%	81%	93%	83%	93%	69%
進修碩士班	食品科學系碩士在職專班	11	11	91%	91%	100%	82%	82%	91%	100%	100%	100%	100%	91%	100%	91%	91%	91%	91%	91%	91%
	生命科學院進修碩士班總計	11	11	91%	91%	100%	82%	82%	91%	100%	100%	100%	100%	91%	100%	91%	91%	91%	91%	91%	91%
研究所博士班	食品科學系博士班	4	4	100%	100%	100%	100%	100%	75%	100%	75%	100%	100%	75%	100%	100%	100%	100%	100%	100%	100%
	生命科學院博士班總計	4	4	100%	100%	100%	100%	100%	75%	100%	75%	100%	100%	75%	100%	100%	100%	100%	100%	100%	100%
	生命科學院研究所總計	69	69	81%	88%	86%	78%	81%	72%	87%	88%	83%	83%	74%	86%	80%	84%	93%	86%	93%	74%
	生命科學院總計	314	314	83%	84%	77%	69%	70%	64%	82%	77%	79%	79%	62%	83%	71%	78%	83%	79%	85%	58%
大學部	獸醫學系	36	36	75%	78%	72%	69%	69%	61%	89%	83%	72%	78%	75%	78%	58%	67%	64%	69%	69%	61%
	獸醫學院大學部總計	36	36	75%	78%	72%	69%	69%	61%	89%	83%	72%	78%	75%	78%	58%	67%	64%	69%	69%	61%
研究所碩士班	獸醫學系臨床獸醫學碩士班	2	2	100%	100%	100%	100%	100%	100%	100%	100%	100%	100%	100%	100%	100%	100%	100%	100%	100%	100%
	獸醫學院碩士班總計	2	2	100%	100%	100%	100%	100%	100%	100%	100%	100%	100%	100%	100%	100%	100%	100%	100%	100%	100%

學制	院系所	畢業人數	有效問卷數	協助學瞭解就業市場現況與產業發展趨勢	生涯就業輔導服務品質(如效率、專業、創新、親切等)	提供國外修課、實習或交換機會	提供外籍人士或國際社群互動交流的機會	外語學習機會與環境(如外語授課、英語聊天室、英語寫作等)	提供瞭解外國政治、經濟、社會、文化情況的機會	校園環境規劃與維護(如教室、廁所、公共空間等)	校園內安全保障(如交通、設施、校園死角等)	電腦網路設備	運動休閒設施(如籃球場、網球場、游泳池、咖啡座等)	學校生活機能便利性	目前就讀學校的聲譽	學校的進步程度	學校定位與特色	學校風自由開放程度	學校對培育人才，辦好教育的重視程度	對學校在辦理教學上的評價	與國內其他大學相較，您覺得學校競爭力
進修碩士班	獸醫學系碩士在職專班	2	2	100%	100%	100%	100%	100%	100%	100%	100%	100%	100%	100%	100%	100%	100%	100%	100%	100%	100%
	獸醫學院進修碩士班總計	2	2	100%	100%	100%	100%	100%	100%	100%	100%	100%	100%	100%	100%	100%	100%	100%	100%	100%	100%
獸醫學院研究所總計		4	4	100%	100%	100%	100%	100%	100%	100%	100%	100%	100%	100%	100%	100%	100%	100%	100%	100%	100%
獸醫學院總計		40	40	78%	80%	75%	73%	73%	65%	90%	85%	75%	80%	78%	80%	63%	70%	68%	73%	73%	65%
全校		2818	2802	74%	77%	74%	67%	68%	63%	80%	79%	73%	73%	68%	82%	70%	76%	83%	78%	81%	61%

附表十三 105 學年度各系(所)應屆畢業生就業能力自我評估

備註：百分比為對各題項覺得滿意或非常滿意所佔比例。

學制	系所	畢業人數	有效問卷數	專業知識與技能	挫折與壓力容忍力	問題解決能力	創新開發能力	人際互動能力(如與人混熟, 協調商量)	表達溝通能力(口才及文字表達)	自我學習能力	自我推薦能力	國際化能力(如外語能力、國際互動)	體能與健康	團隊合作
大學部	教育學系	43	43	51%	79%	74%	51%	67%	67%	77%	42%	37%	40%	84%
	特殊教育學系	41	41	56%	78%	78%	66%	76%	66%	71%	49%	41%	66%	90%
	幼兒教育學系	44	44	66%	77%	80%	68%	86%	73%	86%	55%	32%	75%	98%
	輔導與諮商學系	50	50	58%	84%	80%	54%	82%	70%	78%	44%	38%	50%	88%
	體育與健康休閒學系	44	44	61%	84%	86%	80%	89%	82%	84%	66%	55%	89%	95%
	數位學習設計與管理學系	42	42	45%	79%	83%	62%	76%	67%	76%	55%	48%	69%	79%
	師範學院學士班總計	264	264	56%	80%	80%	63%	80%	71%	79%	52%	42%	64%	89%
進修學士班	體育與健康休閒學系	33	33	82%	91%	97%	88%	91%	91%	97%	79%	55%	100%	100%
	師範學院進修學士班總計	33	33	82%	91%	97%	88%	91%	91%	97%	79%	55%	100%	100%
研究所碩士班	教育學系碩士班	17	17	100%	94%	94%	94%	100%	94%	100%	76%	29%	88%	100%
	國民教育研究所碩士班	1	1	100%	100%	100%	0%	100%	100%	100%	0%	0%	100%	100%
	特殊教育學系碩士班	9	9	78%	100%	89%	89%	78%	78%	89%	89%	56%	78%	100%
	幼兒教育學系碩士班	9	8	88%	100%	100%	100%	100%	88%	88%	88%	25%	63%	100%
	輔導與諮商學系碩士班	27	27	85%	89%	89%	67%	89%	81%	96%	67%	30%	63%	96%
	體育與健康休閒學系碩士班	13	13	85%	92%	92%	92%	92%	100%	85%	69%	69%	92%	100%
	教育行政與政策發展研究所碩士班	10	10	100%	100%	100%	80%	100%	100%	100%	90%	40%	60%	100%
	數位學習設計與管理學系碩士班	7	7	86%	100%	86%	86%	100%	71%	100%	100%	100%	86%	100%
	數理教育研究所碩士班	7	7	100%	100%	100%	86%	100%	86%	86%	71%	43%	86%	100%
師範學院碩士班總計	100	99	90%	95%	93%	83%	94%	88%	94%	77%	43%	76%	99%	
進修碩士班	教育學系碩士在職專班	23	23	96%	100%	100%	87%	91%	91%	96%	83%	65%	61%	100%
	幼兒教育學系碩士在職專班	21	21	95%	95%	95%	76%	100%	90%	90%	76%	38%	62%	100%
	輔導與諮商學系碩士在職專班	17	17	100%	94%	94%	82%	100%	100%	94%	82%	35%	76%	100%

學制	系所	畢業人數	有效問卷數	專業知識與技能	挫折與壓力容忍力	問題解決能力	創新開發能力	人際互動能力(如與人混熟, 協調商量)	表達溝通能力(口才及文字表達)	自我學習能力	自我推薦能力	國際化能力(如外語能力、國際互動)	體能與健康	團隊合作
	體育與健康休閒學系碩士在職專班	9	9	78%	78%	78%	78%	78%	78%	89%	67%	33%	89%	89%
	教育行政與政策發展研究所碩士在職專班	13	13	77%	77%	77%	77%	85%	85%	92%	69%	62%	62%	92%
	師範學院進修碩士班總計	83	83	92%	92%	92%	81%	93%	90%	93%	77%	48%	67%	98%
研究所博士班	教育學系博士班	5	5	100%	100%	100%	100%	100%	100%	100%	100%	60%	80%	100%
	國民教育研究所博士班	3	3	100%	67%	100%	67%	67%	67%	100%	67%	67%	67%	100%
	師範學院博士班總計	8	8	100%	88%	100%	88%	88%	88%	100%	88%	63%	75%	100%
師範學院總計		488	487	72%	86%	86%	72%	86%	79%	86%	63%	44%	70%	93%
大學部	中國文學系	43	43	40%	79%	63%	60%	77%	60%	65%	35%	23%	58%	81%
	外國語言學系	95	95	58%	81%	81%	61%	78%	75%	85%	59%	77%	60%	92%
	應用歷史學系	44	44	43%	75%	73%	59%	77%	73%	70%	48%	39%	64%	82%
	視覺藝術學系	50	50	72%	90%	84%	80%	80%	74%	86%	60%	42%	64%	88%
	音樂學系	36	36	83%	83%	83%	69%	86%	67%	86%	61%	56%	81%	94%
	人文藝術學院學士班總計	268	268	59%	82%	78%	65%	79%	71%	80%	54%	53%	64%	88%
進修學士班	中國文學系	19	19	63%	89%	79%	58%	79%	74%	84%	63%	37%	63%	95%
	外國語言學系	30	29	62%	79%	72%	62%	79%	76%	90%	69%	66%	72%	86%
	人文藝術學院進修學士班總計	49	48	63%	83%	75%	60%	79%	75%	88%	67%	54%	69%	90%
研究所碩士班	中國文學系碩士班	7	7	71%	71%	43%	43%	71%	57%	43%	43%	14%	57%	71%
	外國語言學系碩士班	4	4	75%	75%	100%	100%	100%	100%	100%	75%	100%	75%	100%
	應用歷史學系碩士班	1	1	0%	100%	0%	0%	0%	0%	100%	0%	0%	100%	100%
	視覺藝術學系碩士班	12	12	92%	92%	83%	100%	92%	67%	92%	50%	25%	67%	92%
	音樂學系碩士班	5	5	100%	100%	100%	80%	100%	100%	100%	80%	40%	60%	100%
	人文藝術學院碩士班總計	29	29	83%	86%	76%	79%	86%	72%	83%	55%	34%	66%	90%
進修碩士班	中國文學系碩士在職專班	5	5	80%	80%	100%	100%	80%	100%	100%	60%	60%	80%	100%

學制	系所	畢業人數	有效問卷數	專業知識與技能	挫折與壓力容忍力	問題解決能力	創新開發能力	人際互動能力(如與人混熟, 協調商量)	表達溝通能力(口才及文字表達)	自我學習能力	自我推薦能力	國際化能力(如外語能力、國際互動)	體能與健康	團隊合作
	應用歷史學系碩士在職專班	7	7	100%	100%	100%	100%	100%	100%	100%	100%	71%	71%	71%
	人文藝術學院進修碩士班總計	12	12	92%	92%	100%	100%	92%	100%	100%	83%	67%	75%	83%
人文藝術學院總計		358	357	62%	83%	78%	67%	80%	73%	82%	57%	52%	65%	88%
大學部	生物事業管理學系	44	44	55%	93%	91%	75%	89%	93%	93%	70%	55%	73%	93%
	應用經濟學系	48	47	36%	83%	77%	53%	87%	66%	79%	51%	40%	83%	91%
	企業管理學系	46	44	43%	86%	73%	52%	82%	80%	86%	64%	61%	68%	86%
	資訊管理學系	45	44	66%	82%	77%	77%	86%	80%	84%	64%	64%	75%	89%
	財務金融學系	40	39	44%	77%	72%	51%	87%	72%	72%	44%	36%	67%	95%
	行銷與觀光管理學系	45	45	36%	73%	73%	51%	80%	71%	69%	56%	27%	58%	91%
	管理學院學士班總計	268	263	46%	83%	77%	60%	85%	77%	81%	58%	47%	71%	91%
進修學士班	生物事業管理學系	41	39	54%	79%	77%	67%	74%	72%	87%	59%	33%	74%	90%
	企業管理學系	38	37	76%	92%	86%	76%	92%	81%	89%	73%	62%	81%	97%
	財務金融學系	31	30	63%	83%	87%	73%	97%	87%	93%	63%	43%	73%	97%
	管理學院進修學士班總計	110	106	64%	85%	83%	72%	87%	79%	90%	65%	46%	76%	94%
研究所碩士班	生物事業管理學系碩士班	7	7	71%	57%	100%	71%	100%	100%	71%	71%	57%	57%	86%
	應用經濟學系碩士班	4	4	75%	75%	100%	50%	100%	100%	100%	50%	75%	100%	75%
	企業管理學系碩士班	24	24	83%	100%	100%	92%	96%	88%	100%	83%	63%	92%	100%
	資訊管理學系碩士班	18	18	78%	100%	100%	89%	100%	89%	100%	67%	72%	78%	100%
	行銷與觀光管理學系行銷管理碩士班	12	12	75%	100%	92%	83%	92%	83%	92%	100%	58%	67%	92%
	行銷與觀光管理學系觀光休閒管理碩士班	10	10	70%	70%	80%	50%	70%	80%	80%	70%	30%	40%	90%
	管理學院碩士班總計	75	75	77%	91%	96%	80%	93%	88%	93%	77%	60%	75%	95%
進修碩士班	管理學院碩士在職專班	197	197	91%	95%	97%	78%	94%	89%	96%	79%	41%	72%	97%
	管理學院進修碩士班總計	197	197	91%	95%	97%	78%	94%	89%	96%	79%	41%	72%	97%

學制	系所	畢業人數	有效問卷數	專業知識與技能	挫折與壓力容忍力	問題解決能力	創新開發能力	人際互動能力(如與人混熟, 協調商量)	表達溝通能力(口才及文字表達)	自我學習能力	自我推薦能力	國際化能力(如外語能力、國際互動)	體能與健康	團隊合作
研究所博士班	企業管理學系博士班	8	8	100%	100%	100%	100%	100%	100%	100%	88%	75%	88%	88%
	管理研究所博士班	1	1	100%	100%	100%	100%	100%	100%	100%	100%	100%	0%	100%
	行銷與觀光管理學系觀光休閒管理博士班	2	2	100%	100%	100%	100%	100%	100%	100%	50%	50%	50%	100%
	管理學院博士班總計	11	11	100%	100%	100%	100%	100%	100%	100%	82%	73%	73%	91%
管理學院總計		661	652	67%	88%	87%	70%	89%	83%	89%	68%	47%	73%	94%
大學部	農藝學系	39	39	59%	67%	74%	54%	82%	67%	74%	49%	46%	67%	95%
	園藝學系	43	43	53%	72%	72%	58%	70%	56%	72%	44%	40%	63%	88%
	森林暨自然資源學系	39	39	54%	87%	74%	41%	67%	77%	67%	46%	41%	74%	87%
	木質材料與設計學系	38	37	41%	84%	73%	62%	84%	59%	62%	46%	43%	73%	89%
	動物科學系	37	36	50%	83%	83%	58%	75%	61%	78%	47%	50%	64%	86%
	生物農業科技學系	41	41	54%	85%	80%	56%	68%	66%	76%	39%	32%	68%	83%
	景觀學系	36	36	81%	92%	94%	83%	89%	72%	89%	61%	44%	56%	89%
	植物醫學系	34	34	59%	65%	68%	53%	76%	56%	74%	50%	44%	62%	88%
	農學院學士班總計	307	305	56%	79%	77%	58%	76%	64%	74%	48%	42%	66%	88%
進修學士班	園藝學系	32	32	66%	81%	72%	66%	78%	72%	81%	56%	34%	81%	94%
	森林暨自然資源學系	1	1	100%	100%	100%	100%	100%	100%	100%	100%	100%	100%	100%
	木質材料與設計學系	39	39	64%	82%	87%	72%	87%	82%	87%	85%	44%	77%	97%
	動物科學系	30	28	68%	93%	79%	54%	89%	71%	89%	50%	39%	75%	93%
	農學院進修學士班總計	102	100	66%	85%	80%	65%	85%	76%	86%	66%	40%	78%	95%
研究所碩士班	農藝學系碩士班	8	8	63%	88%	75%	75%	75%	50%	75%	38%	38%	63%	75%
	園藝學系碩士班	9	9	78%	78%	56%	67%	89%	78%	67%	33%	44%	44%	89%
	森林暨自然資源學系碩士班	10	10	90%	80%	100%	90%	100%	80%	80%	70%	50%	70%	90%
	木質材料與設計學系碩士班	8	8	88%	100%	75%	75%	88%	75%	88%	75%	50%	75%	100%

學制	系所	畢業人數	有效問卷數	專業知識與技能	挫折與壓力容忍力	問題解決能力	創新開發能力	人際互動能力(如與人混熟, 協調商量)	表達溝通能力(口才及文字表達)	自我學習能力	自我推薦能力	國際化能力(如外語能力、國際互動)	體能與健康	團隊合作
	動物科學系碩士班	12	12	67%	83%	83%	58%	67%	67%	83%	58%	58%	67%	100%
	生物農業科技學系碩士班	12	12	92%	100%	92%	83%	92%	75%	100%	67%	67%	75%	92%
	農學院碩士班總計	59	59	80%	88%	81%	75%	85%	71%	83%	58%	53%	66%	92%
進修碩士班	農藝學系碩士在職專班	10	10	90%	100%	100%	90%	90%	80%	90%	70%	50%	70%	100%
	森林暨自然資源學系碩士在職專班	2	2	100%	100%	100%	50%	100%	100%	100%	100%	50%	50%	100%
	農學院進修碩士班總計	12	12	92%	100%	100%	83%	92%	83%	92%	75%	50%	67%	100%
研究所博士班	農業科學博士學位學程	2	2	100%	100%	100%	100%	100%	100%	100%	50%	50%	50%	100%
	農學院博士班總計	2	2	100%	100%	100%	100%	100%	100%	100%	50%	50%	50%	100%
農學院總計		482	478	62%	82%	79%	62%	79%	68%	78%	53%	43%	68%	90%
大學部	應用數學系	42	42	33%	83%	83%	62%	74%	62%	76%	43%	19%	60%	86%
	電子物理學系	33	33	70%	85%	88%	70%	88%	82%	91%	55%	45%	70%	94%
	應用化學系	36	36	64%	81%	69%	50%	72%	61%	69%	50%	28%	50%	83%
	生物機電工程學系	43	43	47%	84%	77%	60%	81%	72%	74%	56%	44%	79%	81%
	土木與水資源工程學系	49	49	41%	84%	82%	67%	90%	69%	88%	57%	37%	76%	90%
	資訊工程學系	46	46	61%	83%	85%	74%	74%	67%	78%	50%	43%	65%	91%
	電機工程學系	37	37	30%	84%	76%	46%	73%	54%	62%	32%	35%	59%	84%
	機械與能源工程學系	38	38	58%	87%	76%	58%	71%	66%	84%	47%	42%	74%	89%
理工學院學士班總計		324	324	50%	84%	80%	61%	78%	67%	78%	49%	37%	67%	87%
進修學士班	生物機電工程學系	33	33	73%	94%	82%	70%	85%	73%	85%	58%	55%	88%	94%
	土木與水資源工程學系	17	17	76%	94%	88%	94%	94%	88%	100%	76%	65%	100%	100%
	資訊工程學系	5	5	60%	40%	60%	100%	80%	100%	100%	80%	20%	80%	80%
	理工學院進修學士總計	55	55	73%	89%	82%	80%	87%	80%	91%	65%	55%	91%	95%
研究所碩士班	應用數學系碩士班	8	8	88%	75%	88%	88%	100%	75%	88%	75%	13%	50%	88%
	電子物理學系光電暨固態電子碩士	11	11	64%	91%	100%	64%	91%	64%	82%	45%	27%	64%	100%

學制	系所	畢業人數	有效問卷數	專業知識與技能	挫折與壓力容忍力	問題解決能力	創新開發能力	人際互動能力(如與人混熟, 協調商量)	表達溝通能力(口才及文字表達)	自我學習能力	自我推薦能力	國際化能力(如外語能力、國際互動)	體能與健康	團隊合作
	班													
	應用化學系碩士班	13	13	85%	92%	92%	92%	100%	77%	92%	77%	31%	77%	85%
	生物機電工程學系碩士班	8	8	63%	100%	88%	75%	63%	50%	88%	38%	25%	50%	88%
	土木與水資源工程學系碩士班	8	8	100%	88%	88%	88%	88%	88%	88%	75%	63%	75%	88%
	資訊工程學系碩士班	20	20	80%	90%	95%	90%	95%	85%	90%	65%	50%	75%	95%
	電機工程學系碩士班	12	12	92%	100%	100%	75%	92%	83%	100%	75%	50%	92%	100%
	理工學院碩士班總計	80	80	81%	91%	94%	83%	91%	76%	90%	65%	39%	71%	93%
進修碩士班	土木與水資源工程學系碩士在職專班	14	13	100%	92%	100%	100%	100%	92%	100%	85%	54%	100%	92%
	理工學院進修碩士班總計	14	13	100%	92%	100%	100%	100%	92%	100%	85%	54%	100%	92%
研究所博士班	應用化學系博士班	1	1	100%	100%	100%	100%	100%	100%	100%	100%	100%	100%	100%
	資訊工程學系博士班	1	1	0%	0%	0%	0%	100%	0%	0%	0%	0%	0%	0%
	理工學院博士班總計	2	2	50%	50%	50%	50%	100%	50%	50%	50%	50%	50%	50%
理工學院總計		475	474	59%	86%	83%	68%	82%	70%	82%	55%	40%	71%	89%
大學部	食品科學系	46	46	59%	80%	76%	57%	89%	70%	80%	46%	30%	57%	93%
	生物資源學系	33	33	52%	88%	88%	55%	79%	85%	70%	58%	45%	76%	91%
	水生生物科學系	39	39	46%	82%	67%	49%	77%	69%	69%	54%	46%	72%	87%
	生化科技學系	47	47	64%	87%	85%	68%	79%	72%	81%	62%	47%	77%	89%
	微生物免疫與生物藥學系	46	46	54%	91%	83%	61%	85%	72%	83%	52%	46%	70%	96%
	生命科學院學士班總計	211	211	55%	86%	80%	58%	82%	73%	77%	54%	43%	70%	91%
進修學士班	食品科學系	34	34	71%	85%	88%	71%	94%	76%	88%	68%	38%	71%	97%
	生命科學院進修學士總計	34	34	71%	85%	88%	71%	94%	76%	88%	68%	38%	71%	97%
研究所碩士班	食品科學系碩士班	19	19	89%	89%	95%	74%	89%	63%	89%	47%	26%	74%	89%
	生物資源學系碩士班	5	5	100%	100%	100%	100%	100%	100%	100%	80%	40%	80%	100%

學制	系所	畢業人數	有效問卷數	專業知識與技能	挫折與壓力容忍力	問題解決能力	創新開發能力	人際互動能力(如與人混熟, 協調商量)	表達溝通能力(口才及文字表達)	自我學習能力	自我推薦能力	國際化能力(如外語能力、國際互動)	體能與健康	團隊合作
	水生生物科學系碩士班	11	11	100%	100%	91%	91%	91%	100%	91%	91%	73%	100%	100%
	生化科技學系碩士班	11	11	82%	91%	91%	73%	91%	82%	91%	64%	82%	82%	82%
	微生物免疫與生物藥學系碩士班	8	8	88%	100%	88%	75%	100%	75%	88%	88%	50%	88%	100%
	生命科學院碩士班總計	54	54	91%	94%	93%	80%	93%	80%	91%	69%	52%	83%	93%
進修碩士班	食品科學系碩士在職專班	11	11	100%	100%	100%	100%	100%	82%	100%	91%	18%	91%	100%
	生命科學院進修碩士班總計	11	11	100%	100%	100%	100%	100%	82%	100%	91%	18%	91%	100%
研究所博士班	食品科學系博士班	4	4	100%	100%	100%	100%	100%	100%	100%	75%	75%	100%	100%
	生命科學院博士班總計	4	4	100%	100%	100%	100%	100%	100%	100%	75%	75%	100%	100%
生命科學院		314	314	65%	88%	84%	65%	86%	75%	82%	60%	43%	73%	93%
大學部	獸醫學系	36	36	78%	92%	92%	81%	83%	83%	92%	69%	61%	75%	92%
	獸醫學院學士班總計	36	36	78%	92%	92%	81%	83%	83%	92%	69%	61%	75%	92%
研究所碩士班	獸醫學系臨床獸醫學碩士班	2	2	100%	100%	100%	100%	100%	100%	100%	100%	100%	100%	100%
	獸醫學院碩士班總計	2	2	100%	100%	100%	100%	100%	100%	100%	100%	100%	100%	100%
進修碩士班	獸醫學系碩士在職專班	2	2	50%	100%	100%	100%	50%	50%	100%	50%	50%	100%	100%
	獸醫學院進修碩士班總計	2	2	50%	100%	100%	100%	50%	50%	100%	50%	50%	100%	100%
獸醫學院總計		40	40	78%	93%	93%	83%	83%	83%	93%	70%	63%	78%	93%
全校合計		2818	2802	65%	86%	83%	68%	84%	75%	84%	60%	45%	70%	92%

105 學年度應屆畢業生調查問卷

親愛的應屆畢業生，您好：

即將畢業的您，對大學或研究所生活的感想為何？有何收穫？未來的計畫為何？學校非常希望能瞭解您的大學或研究所經驗與想法，以及對未來的規劃。

您所提供的資料對本校與國家社會都相當重要，是學校辦學與政府政策規劃的重要依據。所有填答資料，悉依政府相關法令處理保管。蒐集之資料將只作整體分析，僅供學校校務分析、政府政策研擬與相關學術研究之用，除非您同意，任何資料使用者將無從知悉您個人填寫的資料，敬請安心填答。

懇請您撥空 10 分鐘左右，完成這份問卷。您對學校辦學與高等教育改進的貢獻是無價的。由衷感謝您的參與，也祝福您畢業之後，鵬程萬里，心想事成。

學生事務處學生職涯發展中心 敬上

第壹部分 畢業後的規劃

1、您畢業後最主要的計畫為：(下列 1-7 項擇 1 填寫，單選)

1. 從事全職工作或實習 (含畢業前已經在做的全職工作，職業軍人、自行創業等)

您目前工作、求職或實習的情形為：

- 正準備找工作，但未有結果
- 已獲錄取全職工作，但未開始工作
- 全職工作中(如畢業前即有工作者、或在家族企業中工作等)
- 實習中或準備開始實習
- 即將或已經自行創業
- 準備出國打工旅行
- 其他(請說明)_____

2. 服兵役

您服完兵役後，最主要的計畫為？[本題答完跳答第參部分]

- 從事全職工作
- 實習
- 繼續進修(準備國內外研究所考試)
- 專心(指不從事全職工作或不工作)準備證照考試、檢定考試、或國家考試等
- 參加職訓(含深化專長、第二專長培養)
- 尚未決定
- 其他(請說明)_____

3. 繼續進修(含出國進修、已獲錄取研究所，或準備升學相關考試者)

您目前的進修規劃是？[本題答完跳答第參部分]

- 已錄取國內研究所
- 已錄取國外研究所
- 準備報考國內研究所
- 準備申請(報考)國外研究所
- 其他(請說明)_____

4. 專心(指不從事全職工作)準備就業相關考試，如證照考試、檢定考試、或國家考試等[本題答完跳答第參部分]

5. 參加職訓(含深化專長、第二專長培養)[本題答完跳答第參部分]

6. 目前不打算就業、求學或考試[本題答完跳答第參部分]

7. 其他(請說明)_____ [本題答完跳答第參部分]

第貳部分 就業、求職與實習狀況

填答說明：已有工作者請以目前最主要工作回答，未有工作者請以準備從事之主要工作回答。

2、您目前工作或打算工作(含實習)的機構屬性(單選)

- 政府機關
- 公(國)營事業單位
- 私人企業
- 學校
- 軍事單位
- 非營利機構
- 自由工作者(以接案維生或個人服務如撰稿人)
- 其他_____ (請說明)(字數設定為 20 個字)

3、您目前(或準備)從事之最主要工作或實習，是屬於哪一個職業類別？(單選)(註：公務員請以您工作屬性與內容來選擇。)

<input type="checkbox"/>	民意代表、行政主管、企業主管及經理人員
<input type="checkbox"/>	高層專業人員(如大專教師、醫師、律師、會計師等)
<input type="checkbox"/>	一般專業人員(如藥師、記者、護士、音樂家、演員及導演、編輯等)
<input type="checkbox"/>	中小學、特教、幼稚園教師(含實習老師)
<input type="checkbox"/>	技術員及助理專業人員(如電子、電機、化工、資訊等各類工程技術員、攝影師、工程技術員等)
<input type="checkbox"/>	事務工作人員(如文書、打字、櫃檯、簿記、會計及有關事務人員等)
<input type="checkbox"/>	服務及買賣工作人員(如各旅運相關服務人員、商人、法警及監院所戒護人員、補教業人員等)
<input type="checkbox"/>	農、林、漁、牧工作人員(農藝及園藝作物栽培、動物飼育、農牧經營、林業及有關工作者、漁業及有關工作者等)
<input type="checkbox"/>	技術工(如水泥工、木工、水電工、各類營建相關技術工、麵包師傅、裁縫、板金、修理電器、縫紉工、油漆工、屠宰及肉類處理工等)
<input type="checkbox"/>	機械設備操作工及裝配工(如工廠機器操作工、機械組裝工、貨車駕駛員、司機、印刷機操作工、吊車、起重機及有關設備操作工等)
<input type="checkbox"/>	非技術工及體力工(如小販及兜售員、大樓管理員、快遞人員、洗車工、清潔工、搬運工、簡單器材組裝工、工友、體力工、家庭傭工、手工包裝工等)
<input type="checkbox"/>	職業軍人：軍官
<input type="checkbox"/>	職業軍人：士官兵
<input type="checkbox"/>	其他：_____ (請說明)

第參部分 證照或檢定證書

4、您是否曾經參加過證照考試（含國家考試、技術士證照、金融證照、教師證、語言認證、電腦認證等）？

否(請跳答至第肆部分)

是

5、您擁有下列那些證照或檢定證書（含國家考試、技術士證照、金融證照、教師證、語言認證、電腦認證等）（可複選）？

<input type="checkbox"/>	國家考試(考選部辦理)- 公務人員
<input type="checkbox"/>	國家考試(考選部辦理)- 專門職業及技術人員
<input type="checkbox"/>	技術士證照(勞委會辦理)
<input type="checkbox"/>	金融證照(金融研訓院、壽險工會、精算學會等辦理)
<input type="checkbox"/>	教師證(教育部、北高教育局等辦理)
<input type="checkbox"/>	語言證照(民間或國際單位辦理)
<input type="checkbox"/>	電腦認證(民間或國際單位辦理)
<input type="checkbox"/>	其他證照: _____ (請說明)

6、大專或研究所期間所學知識對於考證照是否有幫助？(本題請依畢業學制填答，限有參加過證照考試者填答)

非常沒有幫助

沒有幫助

有幫助

非常有幫助

第肆部分 自我評估

您對自己目前下列能力的評估如何？

	很不滿意	不滿意	滿意	非常滿意
7、專業知識與技能	<input type="checkbox"/>	<input type="checkbox"/>	<input type="checkbox"/>	<input type="checkbox"/>
8、挫折與壓力容忍力	<input type="checkbox"/>	<input type="checkbox"/>	<input type="checkbox"/>	<input type="checkbox"/>
9、問題解決能力	<input type="checkbox"/>	<input type="checkbox"/>	<input type="checkbox"/>	<input type="checkbox"/>
10、創新開發能力	<input type="checkbox"/>	<input type="checkbox"/>	<input type="checkbox"/>	<input type="checkbox"/>
11、人際互動能力(如與人混熟，協調商量)	<input type="checkbox"/>	<input type="checkbox"/>	<input type="checkbox"/>	<input type="checkbox"/>
12、表達溝通(口才及文字表達)	<input type="checkbox"/>	<input type="checkbox"/>	<input type="checkbox"/>	<input type="checkbox"/>
13、自我學習能力	<input type="checkbox"/>	<input type="checkbox"/>	<input type="checkbox"/>	<input type="checkbox"/>
14、自我推銷能力	<input type="checkbox"/>	<input type="checkbox"/>	<input type="checkbox"/>	<input type="checkbox"/>
15、國際化能力(如外語能力、國際互動交流等)	<input type="checkbox"/>	<input type="checkbox"/>	<input type="checkbox"/>	<input type="checkbox"/>
16、體能與健康	<input type="checkbox"/>	<input type="checkbox"/>	<input type="checkbox"/>	<input type="checkbox"/>
17、團隊合作	<input type="checkbox"/>	<input type="checkbox"/>	<input type="checkbox"/>	<input type="checkbox"/>

選擇工作時，您認為下列原因對您有多重要？

	非常不重要	不太重要	重要	非常重要
18、薪資收入與福利(如年終或三節獎金、員工旅遊等)	<input type="checkbox"/>	<input type="checkbox"/>	<input type="checkbox"/>	<input type="checkbox"/>
19、升遷或獎勵制度(如有很多升遷機會或績效獎金)	<input type="checkbox"/>	<input type="checkbox"/>	<input type="checkbox"/>	<input type="checkbox"/>
20、工作環境(如空間、設施等)	<input type="checkbox"/>	<input type="checkbox"/>	<input type="checkbox"/>	<input type="checkbox"/>
21、工作單位的組織文化與氣氛(如同事關係、主管領導等)	<input type="checkbox"/>	<input type="checkbox"/>	<input type="checkbox"/>	<input type="checkbox"/>
22、工作有挑戰性，具學習與成長機會	<input type="checkbox"/>	<input type="checkbox"/>	<input type="checkbox"/>	<input type="checkbox"/>
23、能運用所學專長，學以致用	<input type="checkbox"/>	<input type="checkbox"/>	<input type="checkbox"/>	<input type="checkbox"/>
24、對社會有貢獻	<input type="checkbox"/>	<input type="checkbox"/>	<input type="checkbox"/>	<input type="checkbox"/>
25、工作具成就感	<input type="checkbox"/>	<input type="checkbox"/>	<input type="checkbox"/>	<input type="checkbox"/>
26、有充分自主性，能決定達成工作目標的方法或程序	<input type="checkbox"/>	<input type="checkbox"/>	<input type="checkbox"/>	<input type="checkbox"/>

第五部分 對系所的意見與看法

下列描述，是否符合您就讀系所的整體狀況？

	非常不符合	不符合	符合	非常符合
27、系所對學生期望高、要求多	<input type="checkbox"/>	<input type="checkbox"/>	<input type="checkbox"/>	<input type="checkbox"/>
28、系所認真帶領學生，關懷學生	<input type="checkbox"/>	<input type="checkbox"/>	<input type="checkbox"/>	<input type="checkbox"/>
29、系所學習風氣濃厚	<input type="checkbox"/>	<input type="checkbox"/>	<input type="checkbox"/>	<input type="checkbox"/>
30、系所教學重視培養學生思辨與探究能力	<input type="checkbox"/>	<input type="checkbox"/>	<input type="checkbox"/>	<input type="checkbox"/>
31、系所培育出的學生在專業領域中具競爭力	<input type="checkbox"/>	<input type="checkbox"/>	<input type="checkbox"/>	<input type="checkbox"/>
32、系所重視學生意見與需求	<input type="checkbox"/>	<input type="checkbox"/>	<input type="checkbox"/>	<input type="checkbox"/>

您對系所課程與教學滿意程度如何？

	非常不滿意	不滿意	滿意	非常滿意
33、系所師資素質與專長	<input type="checkbox"/>	<input type="checkbox"/>	<input type="checkbox"/>	<input type="checkbox"/>
34、系所的教學品質	<input type="checkbox"/>	<input type="checkbox"/>	<input type="checkbox"/>	<input type="checkbox"/>
35、系所課程內容(如跟得上最新發展、具實用性)	<input type="checkbox"/>	<input type="checkbox"/>	<input type="checkbox"/>	<input type="checkbox"/>
36、系所修課規定(如學分要求、擋修、跨校系選課規定)	<input type="checkbox"/>	<input type="checkbox"/>	<input type="checkbox"/>	<input type="checkbox"/>

您對系所環境、服務與機會的滿意度如何？

	非常不滿意	不滿意	滿意	非常滿意
37、系所的空間環境與設備	<input type="checkbox"/>	<input type="checkbox"/>	<input type="checkbox"/>	<input type="checkbox"/>
38、系所行政人員的服務品質	<input type="checkbox"/>	<input type="checkbox"/>	<input type="checkbox"/>	<input type="checkbox"/>
39、系所提供的工讀與獎助機會	<input type="checkbox"/>	<input type="checkbox"/>	<input type="checkbox"/>	<input type="checkbox"/>
40、系所提供的相關學習活動(如演講、實習、活動、參訪或研討會)	<input type="checkbox"/>	<input type="checkbox"/>	<input type="checkbox"/>	<input type="checkbox"/>
41、系所提供給學生的學習協助(如學習輔導，Office Hour、課程助教)	<input type="checkbox"/>	<input type="checkbox"/>	<input type="checkbox"/>	<input type="checkbox"/>
42、系所對學生的生涯輔導	<input type="checkbox"/>	<input type="checkbox"/>	<input type="checkbox"/>	<input type="checkbox"/>

整體而言，您對系所的評價如何？

	非常不滿意	不滿意	滿意	非常滿意
43、目前就讀系所的聲譽	<input type="checkbox"/>	<input type="checkbox"/>	<input type="checkbox"/>	<input type="checkbox"/>
44、系所的進步程度	<input type="checkbox"/>	<input type="checkbox"/>	<input type="checkbox"/>	<input type="checkbox"/>
45、系所定位與特色	<input type="checkbox"/>	<input type="checkbox"/>	<input type="checkbox"/>	<input type="checkbox"/>
46、整體而言，對系所在辦理教學上的評價	<input type="checkbox"/>	<input type="checkbox"/>	<input type="checkbox"/>	<input type="checkbox"/>
47、與國內其他類似系所相較，您覺得學校系所競爭力	<input type="checkbox"/>	<input type="checkbox"/>	<input type="checkbox"/>	<input type="checkbox"/>

陸部分 對學校的意見與看法

整體而言，您對學校下列生涯與就業輔導的滿意程度如何？

	非常不滿意	不滿意	滿意	非常滿意
48、協助學生瞭解就業市場現況與產業發展趨勢	<input type="checkbox"/>	<input type="checkbox"/>	<input type="checkbox"/>	<input type="checkbox"/>
49、生涯與就業輔導服務品質(如效率、專業、創新、親切等)	<input type="checkbox"/>	<input type="checkbox"/>	<input type="checkbox"/>	<input type="checkbox"/>

整體而言，您對下列學校國際化作法的滿意程度如何？

	非常不滿意	不滿意	滿意	非常滿意
50、提供國外修課、實習或交換學生機會	<input type="checkbox"/>	<input type="checkbox"/>	<input type="checkbox"/>	<input type="checkbox"/>
51、提供與外籍人士或國際社群互動交流的機會	<input type="checkbox"/>	<input type="checkbox"/>	<input type="checkbox"/>	<input type="checkbox"/>
52、外語學習機會與環境(如外語授課、英語聊天室、英語寫作等)	<input type="checkbox"/>	<input type="checkbox"/>	<input type="checkbox"/>	<input type="checkbox"/>
53、提供瞭解外國政治、經濟、社會、文化情況的機會	<input type="checkbox"/>	<input type="checkbox"/>	<input type="checkbox"/>	<input type="checkbox"/>

整體而言，您對下列校園環境規劃與措施的滿意程度如何？

	非常不滿意	不滿意	滿意	非常滿意
54、校園環境規劃與維護(如教室、廁所、公共空間等)	<input type="checkbox"/>	<input type="checkbox"/>	<input type="checkbox"/>	<input type="checkbox"/>
55、校園內的安全保障(如交通、設施、校園死角等)	<input type="checkbox"/>	<input type="checkbox"/>	<input type="checkbox"/>	<input type="checkbox"/>
56、電腦網路設備	<input type="checkbox"/>	<input type="checkbox"/>	<input type="checkbox"/>	<input type="checkbox"/>

57、運動休閒設施(如籃球場、網球場、游泳池、咖啡座等)	<input type="checkbox"/>	<input type="checkbox"/>	<input type="checkbox"/>	<input type="checkbox"/>
58、學校生活機能便利性	<input type="checkbox"/>	<input type="checkbox"/>	<input type="checkbox"/>	<input type="checkbox"/>

整體而言，您對學校下列事項的滿意程度如何？

	非常 不滿意	不 滿意	滿 意	非常 滿意
59、目前就讀學校的聲譽	<input type="checkbox"/>	<input type="checkbox"/>	<input type="checkbox"/>	<input type="checkbox"/>
60、學校的進步程度	<input type="checkbox"/>	<input type="checkbox"/>	<input type="checkbox"/>	<input type="checkbox"/>
61、學校定位與特色	<input type="checkbox"/>	<input type="checkbox"/>	<input type="checkbox"/>	<input type="checkbox"/>
62、學校學風自由開放程度	<input type="checkbox"/>	<input type="checkbox"/>	<input type="checkbox"/>	<input type="checkbox"/>
63、學校對培育人才，辦好教育的重視程度	<input type="checkbox"/>	<input type="checkbox"/>	<input type="checkbox"/>	<input type="checkbox"/>
64、對學校在辦理教學上的評價	<input type="checkbox"/>	<input type="checkbox"/>	<input type="checkbox"/>	<input type="checkbox"/>
65、與國內其他大學相較，您覺得學校競爭力	<input type="checkbox"/>	<input type="checkbox"/>	<input type="checkbox"/>	<input type="checkbox"/>

請勾選下列情形的可能性。

	絕 對 不 會	應 該 不 會	應 該 會	絕 對 會
66、如果可以重來，您是否仍會就讀同一主修領域、學群或學類？	<input type="checkbox"/>	<input type="checkbox"/>	<input type="checkbox"/>	<input type="checkbox"/>
67、如果可以重來，您是否仍會就讀同一學校的同一科所？	<input type="checkbox"/>	<input type="checkbox"/>	<input type="checkbox"/>	<input type="checkbox"/>
68、如果可以重來，您是否仍會就讀本校？	<input type="checkbox"/>	<input type="checkbox"/>	<input type="checkbox"/>	<input type="checkbox"/>

69、您對於系所有何建議？(您的建議相當重要，將在去除個人資料之後，單獨建檔，提供給系所參考。建議內容請勿洩漏個人身分，請勿超過 500 字)

70、您對於學校有何建議？(您的建議相當重要，將在去除個人資料之後，單獨建檔，提供給學校參考。建議內容請勿洩漏個人身分，請勿超過 500 字)

71、您對於高等教育政策或發展有何建議？

72、您是否需要公立就業服務機構提供就業服務？

□1.需要	您希望由下列那一個就業服務中心提供服務？
	<input type="checkbox"/> (1)北基宜花金馬區就業服務中心
	<input type="checkbox"/> (2)桃竹苗區就業服務中心
	<input type="checkbox"/> (3)中彰投區就業服務中心
	<input type="checkbox"/> (4)雲嘉南區就業服務中心
	<input type="checkbox"/> (5)高屏澎東區就業服務中心
□2.不需要	

73、您是否願意將您就業狀態資料回饋給學校？

願意

不願意

謝謝您的細心填答！