

國立嘉義大學

104學年度應屆畢業生流向

調查分析報告

資料彙整：學生職涯發展中心

中華民國105年10月31日

目 錄

壹、畢業生流向.....	1
貳、證照及檢定證書.....	6
參、學校滿意度.....	8
肆、就業力評估.....	18
附表一：104學年度大學部各系畢業生流向資料.....	22
附表二：104學年度進修學士班各系畢業生流向資料.....	25
附表三：104學年度碩士班應屆畢業生各所流向資料.....	26
附表四：104學年度進修碩士班應屆畢業生各所流向資料.....	30
附表五：104學年度研究所博士班應屆畢業生各所流向資料.....	32
附表六：104學年度大學部應屆畢業生各系擁有證照或檢定證書人次(複選).....	33
附表七：104學年度進修學士班應屆畢業生各系擁有證照或檢定證書人次(複選).....	35
附表八：104學年度研究所碩士班應屆畢業生各所擁有證照或檢定證書人次(複選).....	36
附表九：104學年度進修碩士班應屆畢業生各所擁有證照或檢定證書人次(複選).....	38
附表十：104學年度研究所博士班應屆畢業生各所擁有證照或檢定證書人次(複選).....	39
附件一104學年度應屆畢業生流向調查問卷.....	40

前言

本調查係使用本校「校務行政系統」之「應屆畢業生調查問卷」來進行，調查對象為本校104學年度本國籍應屆畢業生，調查時程自105年1月至9月30日止。學生事務處學生職涯發展中心依據問卷結果撰寫成此分析報告，期作為本校及各系就業輔導、培育人才的參考。本報告分為畢業生流向、證照及檢定證書、學校滿意度以及就業力評估等4部份。

壹、畢業生流向

依畢業生之所屬學制區分為大學部及碩博士班，其中大學部包含一般學制、進修學士班，碩博士班則包括研究所碩士班、進修碩士班及研究所博士班。

一、大學部

依據本校104學年度應屆畢業生至本校「校務行政系統」之「應屆畢業生調查問卷」資訊平台填寫問卷之資料分析，104學年度大學部畢業生流向如表1-1，各系大學部畢業生流向如附表一。104學年度本校大學部本國籍應屆畢業人數為1,764人，有效問卷數1,752份。104學年度大學部畢業生選擇就業與繼續進修之比例大約各佔三成。

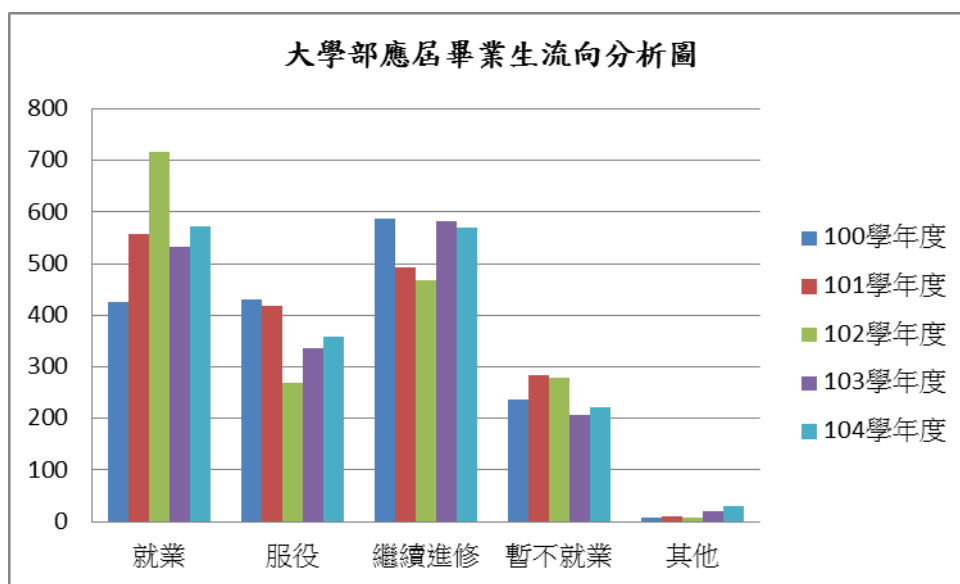
表1-1 100-104學年度大學部應屆畢業生之流向調查

畢業學年度	畢業人數	有效問卷	畢業流向（人數/比例）									
			就業		服役		繼續進修		暫不就業		其他	
			人數	比例	人數	比例	人數	比例	人數	比例	人數	比例
100	1787	1689	426	25%	430	25%	588	35%	236	14%	9	1%
101	1807	1763	558	32%	417	24%	493	28%	285	16%	10	1%
102	1811	1742	717	41%	270	15%	468	27%	280	16%	7	1%
103	1694	1677	532	32%	337	20%	581	35%	206	12%	21	1%
104	1764	1752	573	33%	359	20%	570	33%	221	13%	29	2%

備註：畢業流向資料選項說明

- 1.100至102學年度就業包含畢業前已經在做的全職工作，職業軍人、自行創業等，103學年度起，就業包含準備就業或已從事全職工作或實習、出國打工旅行等。
- 2.繼續進修包含已錄取或準備報考(申請)國內外研究等。
- 3.暫不就業包含專心準備證照考、檢定考、國家考試及參加職訓等。
- 4.畢業人數資料來源為本校「校務行政系統」之「應屆畢業生調查問卷」系統。
- 5.有效問卷以完整填答本項次為基準。

圖 1-1

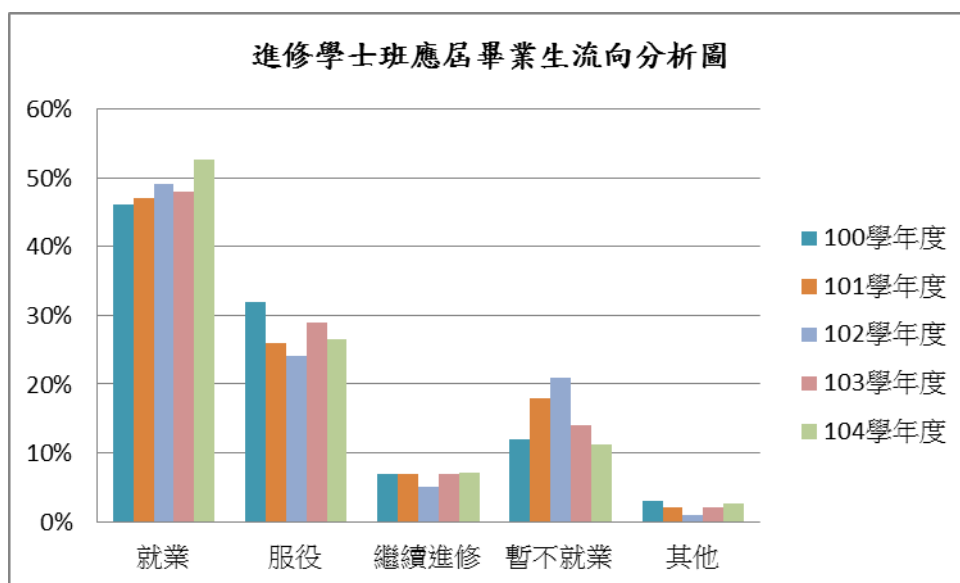


104學年度進修學士班，本國籍應屆畢業人數為402人，有效問卷數393份，各系畢業生流向資料如附表二。104學年度進修學士班應屆畢業生流向如表1-2，100-103學年度進修學士班應屆畢業生選擇就業人數大約為四成6至四成九，104學年度選擇就業人數則為五成三，選擇繼續進修比例則不到一成。

表1-2 100-104學年度進修學士班應屆畢業生之流向調查

畢業學年度	畢業人數	有效問卷	畢業流向（人數 / 比例）									
			就業		服役		繼續進修		暫不就業		其他	
			人數	比例	人數	比例	人數	比例	人數	比例	人數	比例
100	449	369	168	46%	119	32%	25	7%	44	12%	12	3%
101	458	437	205	47%	115	26%	32	7%	76	18%	9	2%
102	425	375	184	49%	91	24%	17	5%	80	21%	3	1%
103	405	393	189	48%	115	29%	27	7%	55	14%	7	2%
104	402	393	207	53%	104	26%	28	7%	44	11%	10	3%

圖1-2



二、 碩博士班

碩博士應屆畢業生畢業流向情形，研究所碩士班如表1-3，進修碩士班如表1-4，研究博士班如表1-5。由表1-3顯示，104學年度研究所碩士班應屆畢業生規劃就業者佔五成五，選擇繼續進修者不及一成，各系畢業流向資料如附表三。由表1-4顯示進修碩士班約八成選擇就業，繼續進修者不到一成，各系畢業流向資料如附表四。至於研究所博士班選擇就業比率由表1-5顯示為八成四，各系畢業流向資料如附表五。

表1-3 100-104學年度研究所碩士班應屆畢業生畢業流向

畢業學年度	畢業人數	有效問卷	畢業流向（人數 / 比例）									
			就業		服役		繼續進修		暫不就業		其他	
			人數	比例	人數	比例	人數	比例	人數	比例	人數	比例
100	564	475	265	56%	121	25%	23	5%	53	11%	13	3%
101	550	542	308	57%	140	26%	11	2%	74	14%	9	2%
102	519	417	234	56%	89	21%	25	6%	63	14%	6	1%
103	498	494	284	57%	121	24%	18	4%	57	12%	14	3%
104	415	415	228	55%	125	30%	13	3%	40	10%	11	3%

圖1-3

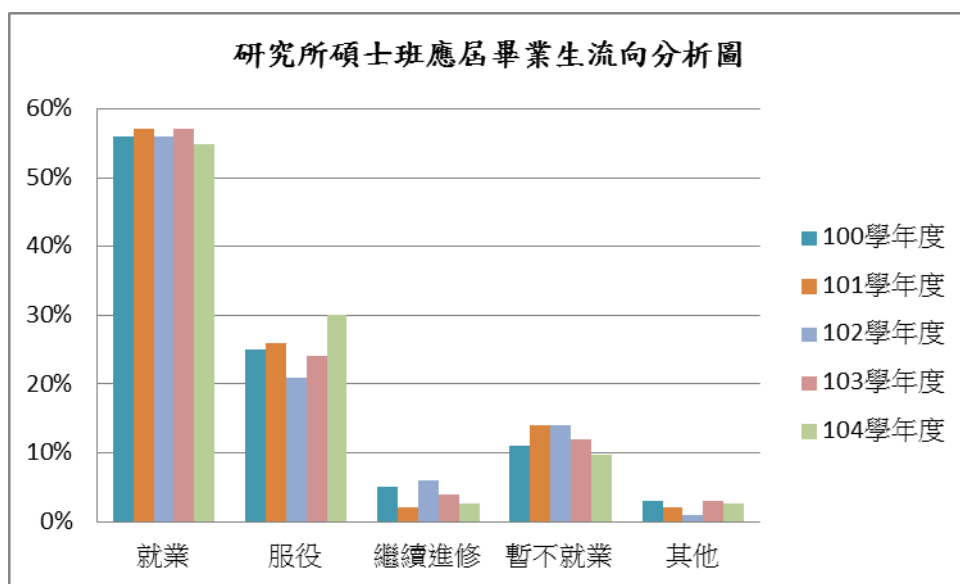


表1-4 100-104學年度進修碩士班應屆畢業生畢業流向

畢業學年度	畢業人數	有效問卷	畢業流向 (人數 / 比例)									
			就業		服役		繼續進修		暫不就業		其他	
			人數	比例	人數	比例	人數	比例	人數	比例	人數	比例
100	261	236	214	91%	0	0%	1	0.4%	18	8%	3	1%
101	272	257	205	80%	4	2%	6	2%	29	11%	13	5%
102	283	153	110	72%	13	8%	6	4%	15	10%	9	6%
103	257	257	205	80%	4	2%	6	2%	29	11%	13	5%
104	250	247	214	87%	0	0%	5	2%	16	6%	12	5%

圖1-4

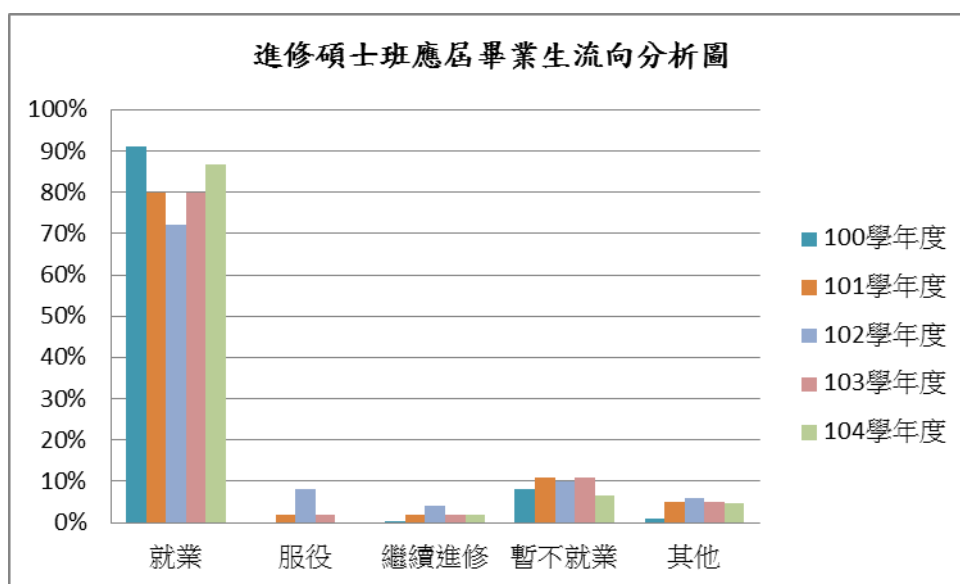
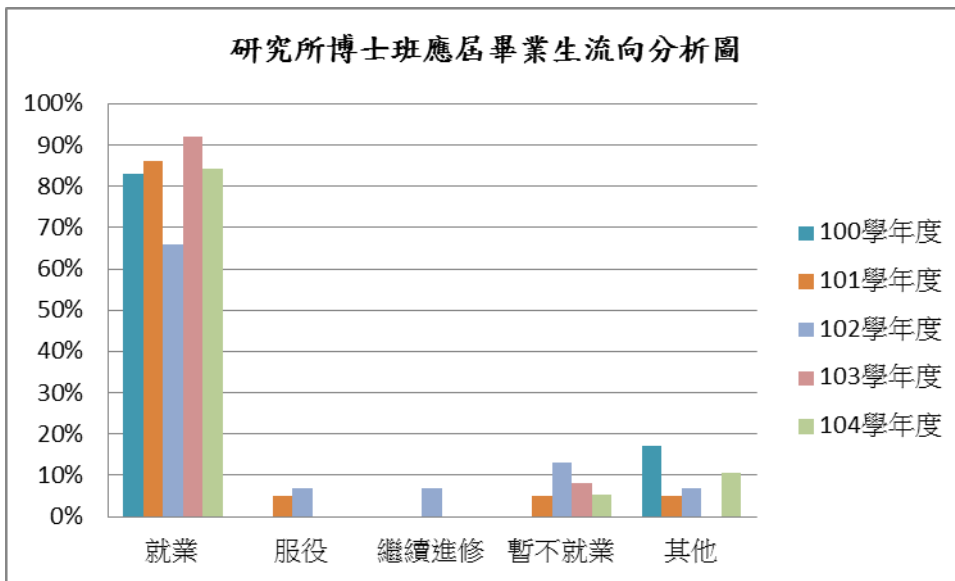


表1-5 100-104學年度研究所博士班應屆畢業生畢業流向

畢業學年度	畢業人數	有效問卷	畢業流向(人數/比例)									
			就業		服役		繼續進修		暫不就業		其他	
			人數	比例	人數	比例	人數	比例	人數	比例	人數	比例
100	12	12	10	83%	0	0%	0	0%	0	0%	2	17%
101	27	21	18	86%	1	5%	0	0%	1	5%	1	5%
102	21	15	10	66%	1	7%	1	7%	2	13%	1	7%
103	26	26	24	92%	0	0%	0	0%	2	8%	0	0%
104	19	19	16	84%	0	0%	0	0%	1	5%	2	11%

圖1-5



貳、證照及檢定證書

下述分析為本國籍大學部及碩博士班應屆畢業生考取證照及檢定證書資料，其中大學部包含一般學制、進修學士班，碩博士班則包括研究所碩士班、進修碩士班及研究所博士班。

一、大學部

104學年度大學部取得證照或檢定證書人次，大學部如表2-1，各系取得證照或檢定證書人次詳如附表六。進修學士班如表2-2，各系取得證照或檢定證書人次詳如附表七。由分析資料顯示，104學年度大學部取得之證照以語言認證居多、電腦認證次之。

表2-1 100-104學年度大學部應屆畢業生擁有證照或檢定證書人次一覽(複選)

證照 學年度	國家考試	技術士 證照	金融證照	教師證	語言認證	電腦認證	其他	總計
100	33	74	47	6	315	186	0	661
101	22	60	58	2	370	192	64	768
102	39	73	64	5	467	55	5	708
103	65	116	99	5	503	239	80	1107
104	56	64	106	0	527	214	68	1035

表2-2 100-104學年度進修學士班應屆畢業生擁有證照或檢定證書人次一覽(複選)

證照 學年度	國家考試	技術士 證照	金融證照	教師證	語言認證	電腦認證	其他	總計
100	0	139	5	0	9	37	0	190
101	8	156	14	2	26	38	22	266
102	8	111	19	1	4	9	1	153
103	15	178	31	1	27	54	12	318
104	18	164	37	1	37	69	22	348

二、碩博士班

104學年度碩博士班應屆畢業生取得證照或檢定證書人次，研究所碩士班如表2-3，進修碩士班如表2-4，研究所博士班如表2-5，各所取得證照或檢定證書人次詳如附表八~十。104學年度研究所碩士班應屆畢業生以取得語言證照最多，電腦認證次之。進修碩士班則以具有教師證最多。

表2-3 100-104學年度研究碩士班應屆畢業生擁有證照或檢定證書人次一覽(複選)

學年度	證照 國家考試	技術士 證照	金融證照	教師證	語言認證	電腦認證	其他	總計
100	5	4	2	9	15	3	0	38
101	29	72	15	74	87	93	25	395
102	37	48	18	48	48	10	2	163
103	40	55	23	83	125	84	25	435
104	46	63	16	54	111	94	21	405

表2-4 100-104學年度進修碩士班應屆畢業生擁有證照或檢定證書人次一覽(複選)

學年度	證照 國家考試	技術士 證照	金融證照	教師證	語言認證	電腦認證	其他	總計
100	1	4	1	14	2	2	0	24
101	36	38	22	77	26	20	11	230
102	16	9	2	64	1	0	0	92
103	43	38	36	72	24	17	8	238
104	58	40	29	85	32	26	8	278

表2-5 103-104學年度研究所博士班應屆畢業生擁有證照或檢定證書人次一覽(複選)

學年度	證照 國家考試	技術士 證照	金融證照	教師證	語言認證	電腦認證	其他	總計
103	8	4	0	14	8	3	2	39
104	11	4	1	10	4	3	0	33

參、學校滿意度

下述分析為大學部及碩博士班畢業生資料，其中大學部為一般學制及進修學士班之學生，碩博士班為研究所碩士班及進修碩士班及研究所博士班，如下列表：

一、大學部

本項分為「對系科的意見與看法」及「對學校的意見與看法」等2個部份。

本校104學年度大學部應屆畢業生，對「對系科的意見與看法」之滿意度，如表3-1，滿意度較高的為「系所行政人員的服務品質」、「系所師資素質與專長」及「系所提供的相關學習活動(如演講、實習、活動、參訪或研討會)」等3項，滿意度最低的項目則是「與國內其他類似系所相較，您覺得學校系所競爭力」。整體而言，對系所在辦理教學的評價之滿意度為84%。

本校104學年度進修學士班應屆畢業生，對「對系科的意見與看法」之滿意度，如表3-2，滿意度較高的為「系所師資素質與專長質」、「系所的教學品質」及「目前就讀系所的聲譽」等3項，滿意度最低的項目則是「與國內其他類似系所相較，您覺得學校系所競爭力」。整體而言，對系所在辦理教學的評價之滿意度為90%。

表3-1 104學年度大學部應屆畢業生對系科之滿意度

有效問卷人數總計1752人	非常不滿意 /非常不同意		不滿意 /不同意		滿意 /同意		非常滿意 /非常同意		滿意度 同意度
	人數	比例	人數	比例	人數	比例	人數	比例	
系所師資素質與專長質	33	2%	227	13%	1203	69%	289	16%	85%
系所的教學品質	40	2%	285	16%	1217	69%	210	12%	81%
系所課程內容(如跟得上最新發展、具實用性)	58	3%	346	20%	1153	66%	195	11%	77%
系所修課規定(如學分要求、擋修、跨校系選課規定)	70	4%	272	16%	1213	69%	197	11%	80%
系所的空間環境與設備	83	5%	417	24%	1038	59%	214	12%	71%
系所行政人員的服務品質	50	3%	139	8%	1193	68%	370	21%	89%
系所提供的工讀與獎助機會	50	3%	287	16%	1221	70%	194	11%	81%
系所提供的相關學習活動(如演講、實習、活動、參訪或研討會)	52	3%	233	13%	1195	68%	272	16%	84%
系所提供給學生的學習協助(如學習輔導、Office Hour、課程助教)	50	3%	300	17%	1195	68%	207	12%	80%

有效問卷人數總計1752人	非常不滿意 /非常不同意		不滿意 /不同意		滿意 /同意		非常滿意 /非常同意		滿意度 同意度
	人數	比例	人數	比例	人數	比例	人數	比例	
系所對學生的生涯輔導	73	4%	386	22%	1133	65%	160	9%	74%
目前就讀系所的聲譽	55	3%	296	17%	1159	66%	242	14%	80%
系所的進步程度	71	4%	431	25%	1083	62%	167	10%	71%
系所定位與特色	74	4%	335	19%	1182	67%	161	9%	77%
整體而言，對系所在辦理教學的評價	51	3%	222	13%	1285	73%	194	11%	84%
與國內其他類似系所相較，您覺得學校系所競爭力	146	8%	622	36%	855	49%	129	7%	56%

表3-2 104學年度進修學士班應屆畢業生對系科之滿意度

有效問卷人數總計393人	非常不滿意 /非常不同意		不滿意 /不同意		滿意 /同意		非常滿意 /非常同意		滿意度 同意度
	人數	比例	人數	比例	人數	比例	人數	比例	
系所師資素質與專長質	8	2%	25	6%	278	71%	82	21%	92%
系所的教學品質	10	3%	25	6%	284	72%	74	19%	91%
系所課程內容(如跟得上最新發展、具實用性)	15	4%	42	11%	281	72%	55	14%	85%
系所修課規定(如學分要求、擋修、跨校系選課規定)	12	3%	42	11%	281	72%	58	15%	86%
系所的空間環境與設備	13	3%	61	16%	265	67%	54	14%	81%
系所行政人員的服務品質	14	4%	33	8%	282	72%	64	16%	88%
系所提供的工讀與獎助機會	8	2%	35	9%	304	77%	46	12%	89%
系所提供的相關學習活動(如演講、實習、活動、參訪或研討會)	11	3%	38	10%	292	74%	52	13%	88%
系所提供給學生的學習協助(如學習輔導、Office Hour、課程助教)	10	3%	41	10%	293	75%	49	12%	87%
系所對學生的生涯輔導	17	4%	61	16%	283	72%	32	8%	80%
目前就讀系所的聲譽	10	3%	24	6%	288	73%	71	18%	91%
系所的進步程度	12	3%	52	13%	286	73%	43	11%	84%
系所定位與特色	11	3%	51	13%	282	72%	49	12%	84%
整體而言，對系所在辦理教學的評價	11	3%	30	8%	291	74%	61	16%	90%
與國內其他類似系所相較，您覺得學校系所競爭力	21	5%	83	21%	244	62%	45	11%	74%

本校104學年度大學部應屆畢業生，對「對學校的意見與看法」之滿意度，如表3-3，滿意度較高的為「學校學風自由開放程度」、及「目前就讀學校的聲譽」等2項，滿意度最低的項目則是「與國內其他大學相較，您覺得學校競爭力」。有75%對學校在辦理教學上的評價感到滿意或非常滿意。

本校104學年度進修學士班應屆畢業生，對「對學校的意見與看法」之滿意度，如表3-4，滿意度較高的為「目前就讀學校的聲譽」及「學校學風自由開放程度」等2項，滿意度最低的項目則是「學校提供與外籍人士或國際社群互動交流的機會」。有90%對學校在辦理教學上的評價感到滿意或非常滿意。

表3-3 本校104學年度大學部應屆畢業生對學校之滿意度

有效問卷人數總計1752人	非常不滿意 /非常不同意		不滿意 /不同意		滿意 /同意		非常滿意 /非常同意		滿意度 同意度
	人數	比例	人數	比例	人數	比例	人數	比例	
協助學生瞭解就業市場現況與產業發展趨勢	97	6%	460	26%	1058	60%	137	8%	68%
生涯與就業輔導行政工作品質(如效率、專業、創新、親切等)	67	4%	402	23%	1139	65%	144	8%	73%
學校提供國外修課、實習或交換學生機會	97	6%	488	28%	1019	58%	148	8%	67%
學校提供與外籍人士或國際社群互動交流的機會	112	6%	587	34%	928	53%	125	7%	60%
學校外語學習機會與環境(如外語授課、英語聊天室、英語寫作等)	91	5%	534	30%	1008	58%	119	7%	64%
學校提供瞭解外國政治、經濟、社會、文化情況的機會	148	8%	691	39%	809	46%	104	6%	52%
校園環境規劃與維護(如教室、廁所、公共空間等)	107	6%	335	19%	1156	66%	154	9%	75%
校園內的安全保障(如交通、設施、校園死角等)	94	5%	382	22%	1145	65%	131	7%	73%
電腦網路設備	135	8%	431	25%	1053	60%	133	8%	68%
運動休閒設施(如籃球場、網球場、游泳池、咖啡座...等)	164	9%	496	28%	984	56%	108	6%	62%
學校生活機能便利性	188	11%	517	30%	931	53%	116	7%	60%
目前就讀學校的聲譽	53	3%	374	21%	1203	69%	122	7%	76%
學校的進步程度	110	6%	579	33%	960	55%	103	6%	61%
學校定位與特色	87	5%	418	24%	1137	65%	110	6%	71%
學校學風自由開放程度	102	6%	304	17%	1183	68%	163	9%	77%
學校對培育人才，辦好教育的重視程度	98	6%	418	24%	1122	64%	114	7%	71%
學校在辦理教學上的評價	63	4%	382	22%	1189	68%	118	7%	75%

有效問卷人數總計1752人	非常不滿意 /非常不同意		不滿意 /不同意		滿意 /同意		非常滿意 /非常同意		滿意度 同意度
	人數	比例	人數	比例	人數	比例	人數	比例	
與國內其他大學相較，您覺得學校競爭力	189	11%	705	40%	766	44%	92	5%	49%

表3-4 本校104學年度進修學士班應屆畢業生對學校之滿意度

有效問卷人數總計393人	非常不滿意 /非常不同意		不滿意 /不同意		滿意 /同意		非常滿意 /非常同意		滿意度 同意度
	人數	比例	人數	比例	人數	比例	人數	比例	
協助學生瞭解就業市場現況與產業發展趨勢	15	4%	59	15%	278	71%	41	10%	81%
生涯與就業輔導行政工作品質(如效率、專業、創新、親切等)	13	3%	56	14%	288	73%	36	9%	82%
學校提供國外修課、實習或交換學生機會	19	5%	85	22%	240	61%	49	12%	74%
學校提供與外籍人士或國際社群互動交流的機會	21	5%	89	23%	242	62%	41	10%	72%
學校外語學習機會與環境(如外語授課、英語聊天室、英語寫作等)	24	6%	82	21%	251	64%	36	9%	73%
學校提供瞭解外國政治、經濟、社會、文化情況的機會	24	6%	82	21%	251	64%	36	9%	73%
校園環境規劃與維護(如教室、廁所、公共空間等)	14	4%	63	16%	274	70%	42	11%	80%
校園內的安全保障(如交通、設施、校園死角等)	13	3%	65	17%	277	70%	38	10%	80%
電腦網路設備	12	3%	66	17%	268	68%	47	12%	80%
運動休閒設施(如籃球場、網球場、游泳池、咖啡座...等)	9	2%	44	11%	298	76%	42	11%	87%
學校生活機能便利性	13	3%	46	12%	281	72%	53	13%	85%
目前就讀學校的聲譽	4	1%	21	5%	298	76%	70	18%	94%
學校的進步程度	8	2%	62	16%	275	70%	48	12%	82%
學校定位與特色	5	1%	38	10%	298	76%	52	13%	89%
學校學風自由開放程度	6	2%	30	8%	290	74%	67	17%	91%
學校對培育人才，辦好教育的重視程度	7	2%	45	11%	296	75%	45	11%	87%
學校在辦理教學上的評價	6	2%	32	8%	304	77%	51	13%	90%
與國內其他大學相較，您覺得學校競爭力	13	3%	80	20%	263	67%	37	9%	76%

二、碩博士班

本校104學年度研究所碩士班應屆畢業生「對系科的意見與看法」之滿意度詳如表3-5，滿意度最高的為「系所行政人員的服務品質」，滿意度最低的項目則是「與國內其他類似系所相較，您覺得學校系所競爭力」。有94%，對系所在辦理教學的評價感到滿意或非常滿意。

而本校104學年度進修碩士班應屆畢業生「對系科的意見與看法」之滿意度詳如表3-6，滿意度最高的亦為「系所行政人員的服務品質」，滿意度最低的項目亦是「與國內其他類似系所相較，您覺得學校系所競爭力」。有96%，對系所在辦理教學的評價感到滿意或非常滿意。

另外，104學年度研究所碩士班應屆畢業生「對學校的意見與看法」之滿意度詳如表3-7，滿意度最高的為「目前就讀學校的聲譽」，滿意度最低的項目則是「學校提供瞭解外國政治、經濟、社會、文化情況的機會」及「學校生活機能便利性」。有88%對學校在辦理教學上的評價感到滿意或非常滿意。

而104學年度進修碩士班應屆畢業生「對學校的意見與看法」之滿意度詳如表3-8，滿意度最高的為「目前就讀學校的聲譽」及「學校學風自由開放程度」，滿意度最低的項目則是「學校外語學習機會與環境(如外語授課、英語聊天室、英語寫作等)」。有95%對學校在辦理教學上的評價感到滿意或非常滿意。

104學年度研究所博士班「對系科的意見與看法」之滿意度詳如表3-9。滿意度最高者為「系所修課規定(如學分要求、擋修、跨校系選課規定)」，滿意度最低者為「與國內其他類似系所相較，您覺得學校系所競爭力」。有95%對學校在辦理教學上的評價感到滿意或非常滿意。

104學年度研究所博士班「對學校的意見與看法」之滿意度詳如表3-10。其中滿意度最高者為「協助學生瞭解就業市場現況與產業發展趨勢」、「生涯與就業輔導行政工作品質(如效率、專業、創新、親切等)」及「目前就讀學校的聲譽」等3項，滿意度最低者為「學校提供瞭解外國政治、經濟、社會、文化情況的機會」。有89%對學校在辦理教學上的評價感到滿意或非常滿意。

表3-5 104學年度研究所碩士班應屆畢業生對系所之滿意度或同意度

有效問卷人數總計415人	非常不滿意 /非常不同意		不滿意 /不同意		滿意 /同意		非常滿意 /非常同意		滿意度 同意度
	人數	比例	人數	比例	人數	比例	人數	比例	
系所師資素質與專長質	4	1%	21	5%	242	58%	148	36%	94%
系所的教學品質	4	1%	20	5%	272	66%	119	29%	94%
系所課程內容(如跟得上最新發展、具實用性)	3	1%	48	12%	262	63%	102	25%	88%
系所修課規定(如學分要求、擋修、跨校系選課規定)	7	2%	22	5%	292	70%	94	23%	93%
系所的空間環境與設備	7	2%	55	13%	271	65%	82	20%	85%
系所行政人員的服務品質	4	1%	16	4%	231	56%	164	40%	95%
系所提供的工讀與獎助機會	8	2%	35	8%	292	70%	80	19%	90%
系所提供的相關學習活動(如演講、實習、活動、參訪或研討會)	3	1%	23	6%	286	69%	103	25%	94%
系所提供給學生的學習協助(如學習輔導、Office Hour、課程助教)	6	1%	35	8%	285	69%	89	21%	90%
系所對學生的生涯輔導	12	3%	51	12%	277	67%	75	18%	85%
目前就讀系所的聲譽	6	1%	30	7%	279	67%	100	24%	91%
系所的進步程度	5	1%	57	14%	268	65%	85	20%	85%
系所定位與特色	5	1%	47	11%	282	68%	81	20%	87%
整體而言，對系所在辦理教學的評價	5	1%	20	5%	280	67%	110	27%	94%
與國內其他類似系所相較，您覺得學校系所競爭力	11	3%	77	19%	258	62%	69	17%	79%

表3-6 104學年度進修碩士班應屆畢業生對系所之滿意度或同意度

有效問卷人數總計247人	非常不滿意 /非常不同意		不滿意 /不同意		滿意 /同意		非常滿意 /非常同意		滿意度 同意度
	人數	比例	人數	比例	人數	比例	人數	比例	
系所師資素質與專長質	1	0%	9	4%	155	63%	82	33%	96%
系所的教學品質	1	0%	13	5%	162	66%	71	29%	94%
系所課程內容(如跟得上最新發展、具實用性)	1	0%	12	5%	174	70%	60	24%	95%
系所修課規定(如學分要求、擋修、跨校系選課規定)	1	0%	15	6%	196	79%	35	14%	94%
系所的空間環境與設備	2	1%	18	7%	196	79%	31	13%	92%
系所行政人員的服務品質	1	0%	2	1%	152	62%	92	37%	99%

有效問卷人數總計247人	非常不滿意 /非常不同意		不滿意 /不同意		滿意 /同意		非常滿意 /非常同意		滿意度 同意度
	人數	比例	人數	比例	人數	比例	人數	比例	
系所提供的工讀與獎助機會	1	0%	17	7%	211	85%	18	7%	93%
系所提供的相關學習活動(如演講、實習、活動、參訪或研討會)	1	0%	14	6%	188	76%	44	18%	94%
系所提供給學生的學習協助(如學習輔導、Office Hour、課程助教)	1	0%	15	6%	201	81%	30	12%	94%
系所對學生的生涯輔導	1	0%	19	8%	199	81%	28	11%	92%
目前就讀系所的聲譽	2	1%	7	3%	188	76%	50	20%	96%
系所的進步程度	2	1%	21	9%	182	74%	42	17%	91%
系所定位與特色	3	1%	10	4%	194	79%	40	16%	95%
整體而言，對系所在辦理教學的評價	1	0%	10	4%	181	73%	55	22%	96%
與國內其他類似系所相較，您覺得學校系所競爭力	1	0%	31	13%	185	75%	30	12%	87%

表3-7 104學年度研究所碩士班應屆畢業生對學校之滿意度

有效問卷人數總計415人	非常不滿意 /非常不同意		不滿意 /不同意		滿意 /同意		非常滿意 /非常同意		滿意度 同意度
	人數	比例	人數	比例	人數	比例	人數	比例	
協助學生瞭解就業市場現況與產業發展趨勢	10	2%	75	18%	267	64%	63	15%	80%
生涯與就業輔導行政工作品質(如效率、專業、創新、親切等)	7	2%	55	13%	286	69%	67	16%	85%
學校提供國外修課、實習或交換學生機會	13	3%	84	20%	263	63%	55	13%	77%
學校提供與外籍人士或國際社群互動交流的機會	15	4%	85	20%	256	62%	59	14%	76%
學校外語學習機會與環境(如外語授課、英語聊天室、英語寫作等)	14	3%	91	22%	260	63%	50	12%	75%
學校提供瞭解外國政治、經濟、社會、文化情況的機會	19	5%	112	27%	243	59%	41	10%	68%
校園環境規劃與維護(如教室、廁所、公共空間等)	9	2%	43	10%	294	71%	69	17%	87%
校園內的安全保障(如交通、設施、校園死角等)	14	3%	53	13%	288	69%	60	14%	84%
電腦網路設備	31	7%	81	20%	253	61%	50	12%	73%
運動休閒設施(如籃球場、網球場、游泳池、咖啡座...等)	22	5%	72	17%	276	67%	45	11%	77%
學校生活機能便利性	28	7%	104	25%	227	55%	56	13%	68%
目前就讀學校的聲譽	4	1%	32	8%	310	75%	69	17%	91%

有效問卷人數總計415人	非常不滿意 /非常不同意		不滿意 /不同意		滿意 /同意		非常滿意 /非常同意		滿意度 同意度
	人數	比例	人數	比例	人數	比例	人數	比例	
學校的進步程度	10	2%	82	20%	264	64%	59	14%	78%
學校定位與特色	11	3%	52	13%	296	71%	56	13%	85%
學校學風自由開放程度	12	3%	43	10%	291	70%	69	17%	87%
學校對培育人才，辦好教育的重視程度	11	3%	46	11%	289	70%	69	17%	86%
學校在辦理教學上的評價	11	3%	39	9%	296	71%	69	17%	88%
與國內其他大學相較，您覺得學校競爭力	17	4%	96	23%	248	60%	54	13%	73%

表3-8 104學年度進修碩士班應屆畢業生對學校之滿意度

有效問卷人數總計247人	非常不滿意 /非常不同意		不滿意 /不同意		滿意 /同意		非常滿意 /非常同意		滿意度 同意度
	人數	比例	人數	比例	人數	比例	人數	比例	
協助學生瞭解就業市場現況與產業發展趨勢	1	0%	24	10%	190	77%	32	13%	90%
生涯與就業輔導行政工作品質(如效率、專業、創新、親切等)	1	0%	20	8%	193	78%	33	13%	91%
學校提供國外修課、實習或交換學生機會	3	1%	45	18%	184	74%	15	6%	81%
學校提供與外籍人士或國際社群互動交流的機會	4	2%	49	20%	183	74%	11	4%	79%
學校外語學習機會與環境(如外語授課、英語聊天室、英語寫作等)	4	2%	57	23%	176	71%	10	4%	75%
學校提供瞭解外國政治、經濟、社會、文化情況的機會	4	2%	44	18%	181	73%	18	7%	81%
校園環境規劃與維護(如教室、廁所、公共空間等)	2	1%	23	9%	197	80%	25	10%	90%
校園內的安全保障(如交通、設施、校園死角等)	1	0%	16	6%	205	83%	25	10%	93%
電腦網路設備	4	2%	37	15%	187	76%	19	8%	83%
運動休閒設施(如籃球場、網球場、游泳池、咖啡座...等)	3	1%	26	11%	203	82%	15	6%	88%
學校生活機能便利性	3	1%	25	10%	198	80%	21	9%	89%
目前就讀學校的聲譽	1	0%	9	4%	197	80%	40	16%	96%
學校的進步程度	1	0%	23	9%	191	77%	32	13%	90%
學校定位與特色	1	0%	18	7%	196	79%	32	13%	92%
學校學風自由開放程度	2	1%	8	3%	205	83%	32	13%	96%
學校對培育人才，辦好教育的重視程度	1	0%	13	5%	197	80%	36	15%	94%
學校在辦理教學上的評價	1	0%	11	4%	199	81%	36	15%	95%

有效問卷人數總計247人	非常不滿意 /非常不同意		不滿意 /不同意		滿意 /同意		非常滿意 /非常同意		滿意度 同意度
	人數	比例	人數	比例	人數	比例	人數	比例	
與國內其他大學相較，您覺得學校競爭力	1	0%	38	15%	179	72%	29	12%	84%

表3-9 104學年度研究所博士班應屆畢業生對系所之同意度

有效問卷人數總計19人	非常不滿意 /非常不同意		不滿意 /不同意		滿意 /同意		非常滿意 /非常同意		滿意度 同意度
	人數	比例	人數	比例	人數	比例	人數	比例	
系所師資素質與專長質	0	0%	1	5%	9	47%	9	47%	95%
系所的教學品質	0	0%	1	5%	8	42%	10	53%	95%
系所課程內容(如跟得上最新發展、具實用性)	0	0%	2	11%	10	53%	7	37%	89%
系所修課規定(如學分要求、擋修、跨校系選課規定)	0	0%	0	0%	12	63%	7	37%	100%
系所的空間環境與設備	1	5%	1	5%	12	63%	5	26%	89%
系所行政人員的服務品質	0	0%	1	5%	10	53%	8	42%	95%
系所提供的工讀與獎助機會	0	0%	2	11%	14	74%	3	16%	89%
系所提供的相關學習活動(如演講、實習、活動、參訪或研討會)	0	0%	1	5%	11	58%	7	37%	95%
系所提供給學生的學習協助(如學習輔導、Office Hour、課程助教)	0	0%	1	5%	11	58%	7	37%	95%
系所對學生的生涯輔導	1	5%	1	5%	14	74%	3	16%	89%
目前就讀系所的聲譽	0	0%	1	5%	12	63%	6	32%	95%
系所的進步程度	1	5%	0	0%	12	63%	6	32%	95%
系所定位與特色	0	0%	2	11%	13	68%	4	21%	89%
整體而言，對系所在辦理教學的評價	0	0%	1	5%	11	58%	7	37%	95%
與國內其他類似系所相較，您覺得學校系所競爭力	1	5%	2	11%	11	58%	5	26%	84%

表3-10 104學年度研究所博士班應屆畢業生對學校之同意度

有效問卷人數總計19人	非常不滿意 /非常不同意		不滿意 /不同意		滿意 /同意		非常滿意 /非常同意		滿意度 同意度
	人數	比例	人數	比例	人數	比例	人數	比例	
協助學生瞭解就業市場現況與產業發展趨勢	1	5%	0	0%	15	79%	3	16%	95%
生涯與就業輔導行政工作品質(如效率、專業、創新、親切等)	1	5%	0	0%	14	74%	4	21%	95%
學校提供國外修課、實習或交換學生機會	1	5%	1	5%	15	79%	2	11%	89%
學校提供與外籍人士或國際社群互動交流的機會	1	5%	2	11%	15	79%	1	5%	84%
學校外語學習機會與環境(如外語授課、英語聊天室、英語寫作等)	1	5%	2	11%	14	74%	2	11%	84%
學校提供瞭解外國政治、經濟、社會、文化情況的機會	1	5%	5	26%	12	63%	1	5%	68%
校園環境規劃與維護(如教室、廁所、公共空間等)	1	5%	3	16%	12	63%	3	16%	79%
校園內的安全保障(如交通、設施、校園死角等)	2	11%	2	11%	11	58%	4	21%	79%
電腦網路設備	1	5%	3	16%	11	58%	4	21%	79%
運動休閒設施(如籃球場、網球場、游泳池、咖啡座...等)	1	5%	1	5%	16	84%	1	5%	89%
學校生活機能便利性	1	5%	3	16%	13	68%	2	11%	79%
目前就讀學校的聲譽	0	0%	1	5%	11	58%	7	37%	95%
學校的進步程度	0	0%	3	16%	11	58%	5	26%	84%
學校定位與特色	0	0%	2	11%	13	68%	4	21%	89%
學校學風自由開放程度	1	5%	1	5%	13	68%	4	21%	89%
學校對培育人才，辦好教育的重視程度	0	0%	2	11%	12	63%	5	26%	89%
學校在辦理教學上的評價	0	0%	2	11%	12	63%	5	26%	89%
與國內其他大學相較，您覺得學校競爭力	0	0%	3	16%	13	68%	3	16%	84%

肆、就業力評估

下述為大學部及碩博士班畢業生對自我就業能力的評估分析，其中大學部為一般學制及進修學士班之學生，碩博士班為研究所碩士班、進修碩士班及研究所博士班之學生。

一、大學部

本校104學年度大學部應屆畢業生對於自己在職場就業能力的自我評估詳如附表4-1，自評為優勢強項者，前3項依序為：團隊合作能力、挫折與壓力容忍力、人際互動能力。

自評為弱項者為：國際化能力、自我推薦能力、專業知識與技能。

表4-1 104學年度大學部應屆畢業生就業力自我評估分析

有效問卷總計1752人	很不好		不好		好		非常好		就業力
	人數	比例	人數	比例	人數	比例	人數	比例	
專業知識與技能	52	3%	753	43%	894	51%	53	3%	54%
挫折與壓力容忍力	19	1%	303	17%	1162	66%	268	15%	82%
問題解決能力	18	1%	359	20%	1208	69%	167	10%	78%
創新開發能力	60	3%	612	35%	942	54%	138	8%	62%
人際互動能力(如與人混熟，協調商量)	38	2%	287	16%	1123	64%	304	17%	81%
表達溝通能力(口才及文字表達)	45	3%	462	26%	1021	58%	224	13%	71%
自我學習能力	23	1%	368	21%	1153	66%	208	12%	78%
自我推薦能力	80	5%	740	42%	826	47%	106	6%	53%
國際化能力(如外語能力、國際互動)	169	10%	822	47%	651	37%	110	6%	43%
體能與健康	63	4%	509	29%	985	56%	195	11%	67%
團隊合作	12	1%	184	11%	1273	73%	283	16%	89%

104學年度進修學士班應屆畢業生對於自己在職場就業能力的自我評估詳如附表4-2，自評為優勢強項者，前3項依序為：團隊合作能力、人際互動能力、挫折與壓力容忍力。

自評為弱項者為：國際化能力。

表4-2 104學年度進修學士班應屆畢業生就業力自我評估分析

有效問卷總計393人	很不好		不好		好		非常好		就業力
	人數	比例	人數	比例	人數	比例	人數	比例	
專業知識與技能	12	3%	136	35%	229	58%	16	4%	62%
挫折與壓力容忍力	2	1%	49	12%	258	66%	84	21%	87%
問題解決能力	0	0%	57	15%	282	72%	54	14%	85%
創新開發能力	9	2%	119	30%	222	56%	43	11%	67%
人際互動能力(如與人混熟，協調商量)	2	1%	50	13%	252	64%	89	23%	87%
表達溝通能力(口才及文字表達)	2	1%	83	21%	249	63%	59	15%	78%
自我學習能力	4	1%	62	16%	275	70%	52	13%	83%
自我推薦能力	11	3%	141	36%	203	52%	38	10%	61%
國際化能力(如外語能力、國際互動)	55	14%	195	50%	124	32%	19	5%	36%
體能與健康	8	2%	90	23%	235	60%	60	15%	75%
團隊合作	2	1%	33	8%	285	73%	73	19%	91%

二、碩博士班

研究所碩士班應屆畢業生就業力自評為優勢強項者，前4項依序為：團隊合作、挫折與壓力容忍力、問題解決能力、人際互動能力，詳如表4-3。

自評為弱項者為：國際化能力。

表4-3 104學年度研究所碩士班應屆畢業生就業力自我評估分析

有效問卷總計415人	很不好		不好		好		非常好		就業力
	人數	比例	人數	比例	人數	比例	人數	比例	
專業知識與技能	3	1%	59	14%	315	76%	38	9%	85%
挫折與壓力容忍力	3	1%	43	10%	279	67%	90	22%	89%
問題解決能力	0	0%	44	11%	299	72%	72	17%	89%
創新開發能力	1	0%	91	22%	280	67%	43	10%	78%
人際互動能力(如與人混熟，協調商量)	3	1%	42	10%	269	65%	101	24%	89%
表達溝通能力(口才及文字表達)	1	0%	73	18%	277	67%	64	15%	82%
自我學習能力	1	0%	47	11%	301	73%	66	16%	88%

有效問卷總計415人	很不好		不好		好		非常好		就業力
	人數	比例	人數	比例	人數	比例	人數	比例	
自我推薦能力	6	1%	130	31%	242	58%	37	9%	67%
國際化能力(如外語能力、國際互動)	23	6%	208	50%	162	39%	22	5%	44%
體能與健康	8	2%	113	27%	253	61%	41	10%	71%
團隊合作	3	1%	22	5%	314	76%	76	18%	94%

進修碩士班應屆畢業生就業力自我評估為優勢強項者，前4項依序為：團隊合作、人際互力及自我學習能力，詳如表4-4。

自評為弱項者為：國際化能力

表4-4 104學年度進修碩士班應屆畢業生就業力自我評估分析

有效問卷總計247人	很不好		不好		好		非常好		就業力
	人數	比例	人數	比例	人數	比例	人數	比例	
專業知識與技能	3	1%	19	8%	197	80%	28	11%	91%
挫折與壓力容忍力	1	0%	19	8%	182	74%	45	18%	92%
問題解決能力	1	0%	17	7%	189	77%	40	16%	93%
創新開發能力	3	1%	44	18%	176	71%	24	10%	81%
人際互動能力(如與人混熟，協調商量)	1	0%	12	5%	182	74%	52	21%	95%
表達溝通能力(口才及文字表達)	2	1%	24	10%	186	75%	35	14%	89%
自我學習能力	1	0%	16	6%	189	77%	41	17%	93%
自我推薦能力	2	1%	53	21%	167	68%	25	10%	78%
國際化能力(如外語能力、國際互動)	17	7%	125	51%	96	39%	9	4%	43%
體能與健康	4	2%	58	23%	162	66%	23	9%	75%
團隊合作	1	0%	4	2%	181	73%	61	25%	98%

研究所博士班應屆畢業生就業力自我評估除國際化能力及體能與健康為弱項外，其他項次就業力自認為好或非常好者達八成以上，詳如表4-5。

表4-5 104學年度研究所博士班應屆畢業生就業力自我評估分析

有效問卷總計19人	很不好		不好		好		非常好		就業力
	人數	比例	人數	比例	人數	比例	人數	比例	
專業知識與技能	0	0%	0	0%	13	68%	6	32%	100%
挫折與壓力容忍力	0	0%	0	0%	14	74%	5	26%	100%
問題解決能力	0	0%	0	0%	13	68%	6	32%	100%
創新開發能力	0	0%	1	5%	14	74%	4	21%	95%
人際互動能力(如與人混熟，協調商量)	0	0%	0	0%	15	79%	4	21%	100%
表達溝通能力(口才及文字表達)	0	0%	2	11%	13	68%	4	21%	89%
自我學習能力	0	0%	0	0%	11	58%	8	42%	100%
自我推薦能力	0	0%	3	16%	14	74%	2	11%	84%
國際化能力(如外語能力、國際互動)	0	0%	9	47%	8	42%	2	11%	53%
體能與健康	1	5%	5	26%	11	58%	2	11%	68%
團隊合作	0	0%	1	5%	13	68%	5	26%	95%

附表一：104學年度大學部各系畢業生流向資料

院系所	畢業人數	填答人數	畢業流向(人數/比例)													
			全職工作或實習		服兵役		繼續進修		準備證照考、檢定考、或國家考試等		參加職訓		目前不打算就業、求學或考試		其他	
			人數	比例	人數	比例	人數	比例	人數	比例	人數	比例	人數	比例	人數	比例
師範學院	266	265	161	61%	19	7%	28	11%	40	15%	4	2%	5	2%	8	3%
教育學系	39	39	26	67%	0	0%	1	3%	8	21%	1	3%	1	3%	2	5%
特殊教育學系	38	38	25	66%	1	3%	0	0%	10	26%	0	0%	1	3%	1	3%
幼兒教育學系	55	54	40	74%	2	4%	8	15%	3	6%	0	0%	1	2%	0	0%
輔導與諮商學系	51	51	29	57%	3	6%	5	10%	12	24%	1	2%	1	2%	0	0%
體育與健康休閒學系	41	41	13	32%	11	27%	5	12%	5	12%	1	2%	1	2%	5	12%
數位學習設計與管理學系	42	42	28	67%	2	5%	9	21%	2	5%	1	2%	0	0%	0	0%
人文藝術學院	260	260	116	45%	43	17%	66	25%	29	11%	2	1%	2	1%	2	1%
中國文學系	42	42	14	33%	8	19%	12	29%	7	17%	0	0%	1	2%	0	0%
外國語言學系	97	97	53	55%	13	13%	13	13%	15	15%	2	2%	0	0%	1	1%
應用歷史學系	41	41	12	29%	13	32%	8	20%	7	17%	0	0%	1	2%	0	0%
視覺藝術學系	41	41	25	61%	5	12%	11	27%	0	0%	0	0%	0	0%	0	0%
音樂學系	39	39	12	31%	4	10%	22	56%	0	0%	0	0%	0	0%	1	3%
管理學院	278	276	97	35%	60	22%	70	25%	38	14%	0	0%	5	2%	6	2%
管理學院學士學位學程	3	3	1	33%	0	0%	1	33%	0	0%	0	0%	1	33%	0	0%
生物事業管理學系	48	48	18	38%	9	19%	9	19%	9	19%	0	0%	0	0%	3	6%
應用經濟學系	47	47	13	28%	12	26%	13	28%	8	17%	0	0%	0	0%	1	2%
企業管理學系	51	51	22	43%	9	18%	9	18%	10	20%	0	0%	1	2%	0	0%
資訊管理學系	45	45	12	27%	9	20%	21	47%	1	2%	0	0%	2	4%	0	0%

院系所	畢業人數	填答人數	畢業流向(人數/比例)													
			全職工作 或實習		服兵役		繼續進修		準備證照 考、檢定 考、或國 家考試等		參加職訓		目前不 打算就 業、 求學 或考 試		其他	
			人 數	比 例	人 數	比 例	人 數	比 例	人 數	比 例	人 數	比 例	人 數	比 例	人 數	比 例
財務金融學系	45	43	16	36%	14	33%	5	12%	6	14%	0	0%	1	2%	1	2%
行銷與觀光管理學系	39	39	15	38%	7	18%	12	31%	4	10%	0	0%	0	0%	1	3%
農學院	317	310	96	31%	59	19%	112	36%	28	9%	3	1%	9	3%	3	1%
農藝學系	41	41	16	39%	5	12%	12	29%	8	20%	0	0%	0	0%	0	0%
園藝學系	42	40	16	40%	10	25%	9	23%	3	8%	1	3%	1	3%	0	0%
森林暨自然資源學系	42	42	10	24%	8	19%	17	40%	4	10%	1	2%	2	5%	0	0%
木質材料與設計學系	37	35	12	34%	10	29%	11	31%	2	6%	0	0%	0	0%	0	0%
動物科學系	36	36	10	28%	9	25%	15	42%	1	3%	0	0%	0	0%	1	3%
生物農業科技學系	37	37	8	22%	0	0%	22	59%	5	14%	0	0%	1	3%	1	3%
景觀學系	44	41	16	39%	8	20%	6	15%	4	10%	1	2%	5	12%	1	2%
植物醫學系	38	38	8	21%	9	24%	20	53%	1	3%	0	0%	0	0%	0	0%
理工學院	372	372	37	10%	117	31%	191	51%	19	5%	2	1%	1	0%	5	1%
應用數學系	42	42	4	10%	14	33%	21	50%	1	2%	1	2%	1	2%	0	0%
電子物理學系	42	42	1	2%	3	7%	37	88%	0	0%	0	0%	0	0%	1	2%
應用化學系	44	44	7	16%	7	16%	28	64%	1	2%	0	0%	0	0%	1	2%
生物機電工程學系	32	32	2	6%	8	25%	22	69%	0	0%	0	0%	0	0%	0	0%
土木與水資源工程學系	89	89	12	13%	41	46%	21	24%	15	17%	0	0%	0	0%	0	0%
資訊工程學系	39	39	5	13%	10	26%	22	56%	0	0%	1	3%	0	0%	1	3%
電機工程學系	45	45	2	4%	17	38%	23	51%	2	4%	0	0%	0	0%	1	2%
機械與能源工程學系	39	39	4	10%	17	44%	17	44%	0	0%	0	0%	0	0%	1	3%

院系所	畢業人數	填答人數	畢業流向(人數/比例)													
			全職工作或實習		服兵役		繼續進修		準備證照考、檢定考、或國家考試等		參加職訓		目前不打算就業、求學或考試		其他	
			人數	比例	人數	比例	人數	比例	人數	比例	人數	比例	人數	比例	人數	比例
生命科學院	222	220	49	22%	47	21%	91	41%	22	10%	5	2%	2	1%	4	2%
食品科學系	47	47	14	30%	7	15%	14	30%	9	19%	1	2%	0	0%	2	4%
生物資源學系	41	41	12	29%	5	12%	17	41%	5	12%	1	2%	1	2%	0	0%
水生生物科學系	45	43	12	28%	18	42%	10	23%	2	5%	1	2%	0	0%	0	0%
生化科技學系	43	43	5	12%	10	23%	26	60%	2	5%	0	0%	0	0%	0	0%
微生物免疫與生物藥學系	46	46	6	13%	7	15%	24	52%	4	9%	2	4%	1	2%	2	4%
獸醫學院	49	49	17	35%	14	29%	12	24%	4	8%	0	0%	1	2%	1	2%
獸醫學系	49	49	17	35%	14	29%	12	24%	4	8%	0	0%	1	2%	1	2%
總計	1764	1752	573	33%	359	21%	570	33%	180	10%	16	1%	25	1%	29	2%

備註：1.從事全職工作或實習，含準備找工作、準備實習、已獲錄取工作、創業、出國打工旅行及工作或實習中等。

2.繼續進修，含已獲錄取國內外研究所，或準備國內外研究所升學進修相關考試者。

3.準備證照考、檢定考、或國家考試等，不包含出國進修考試（指不從事全職工作或不工作）。

4.參加職訓，含深化專長、第二專長培養。

附表二：104學年度進修學士班各系畢業生流向資料

院系所	畢業人數	填答人數	畢業流向(人數/比例)													
			全職工作或實習		服兵役		繼續進修		準備證照考、檢定考、或國家考試等		參加職訓		目前不打算就業、求學或考試		其他	
			人數	比例	人數	比例	人數	比例	人數	比例	人數	比例	人數	比例	人數	比例
師範學院	46	44	12	27%	25	57%	3	7%	1	2%	2	5%	0	0%	1	2%
體育與健康休閒學系	46	44	12	27%	25	57%	3	7%	1	2%	2	5%	0	0%	1	2%
管理學院	138	135	80	59%	27	20%	8	6%	12	9%	2	1%	3	2%	3	2%
生物事業管理學系	42	41	24	59%	10	24%	1	2%	3	7%	1	2%	1	2%	1	2%
企業管理學系	51	50	31	62%	6	12%	2	4%	7	14%	1	2%	2	4%	1	2%
財務金融學系	45	44	25	57%	11	25%	5	11%	2	5%	0	0%	0	0%	1	2%
農學院	109	107	64	60%	23	21%	4	4%	5	5%	5	5%	1	1%	5	5%
園藝學系	50	49	31	63%	7	14%	1	2%	2	4%	3	6%	1	2%	4	8%
森林暨自然資源學系	3	3	3	100%	0	0%	0	0%	0	0%	0	0%	0	0%	0	0%
木質材料與設計學系	33	33	20	61%	8	24%	1	3%	1	3%	2	6%	0	0%	1	3%
動物科學系	23	22	10	45%	8	36%	2	9%	2	9%	0	0%	0	0%	0	0%
理工學院	72	70	34	49%	24	34%	6	9%	4	6%	2	3%	0	0%	0	0%
生物機電工程學系	30	29	15	52%	11	38%	2	7%	0	0%	1	3%	0	0%	0	0%
土木與水資源工程學系	21	20	12	60%	5	25%	0	0%	3	15%	0	0%	0	0%	0	0%
資訊工程學系	21	21	7	33%	8	38%	4	19%	1	5%	1	5%	0	0%	0	0%
生命科學院	37	37	17	46%	5	14%	7	19%	5	14%	0	0%	2	5%	1	3%
食品科學系	37	37	17	46%	5	14%	7	19%	5	14%	0	0%	2	5%	1	3%
總計	402	393	207	53%	103	26%	28	7%	27	7%	11	3%	6	2%	10	3%

附表三：104學年度碩士班應屆畢業生各所流向資料

院系所	畢業人數	填答人數	畢業生流向(人數/比例)													
			全職工作或實習		服兵役		繼續進修		準備證照考、檢定考、或國家考試等		參加職訓		目前不打算就業、求學或考試		其他	
			人數	比例	人數	比例	人數	比例	人數	比例	人數	比例	人數	比例	人數	比例
師範學院	103	103	77	75%	8	8%	1	1%	15	15%	0	0%	0	0%	2	2%
教育學系碩士班	10	10	8	80%	1	10%	0	0%	1	10%	0	0%	0	0%	0	0%
特殊教育學系碩士班	13	13	10	77%	1	8%	0	0%	2	15%	0	0%	0	0%	0	0%
幼兒教育學系碩士班	8	8	7	88%	1	13%	0	0%	0	0%	0	0%	0	0%	0	0%
輔導與諮商學系碩士班	28	28	14	50%	1	4%	1	4%	11	39%	0	0%	0	0%	1	4%
體育與健康休閒學系碩士班	10	10	7	70%	2	20%	0	0%	1	10%	0	0%	0	0%	0	0%
教育行政與政策發展研究所碩士班	12	12	12	100%	0	0%	0	0%	0	0%	0	0%	0	0%	0	0%
科學教育研究所碩士班	1	1	1	100%	0	0%	0	0%	0	0%	0	0%	0	0%	0	0%
數位學習設計與管理學系碩士班	5	5	3	60%	1	20%	0	0%	0	0%	0	0%	0	0%	1	20%
數理教育研究所碩士班	16	16	15	94%	1	6%	0	0%	0	0%	0	0%	0	0%	0	0%
人文藝術學院	32	32	17	53%	4	13%	0	0%	5	16%	1	3%	1	3%	4	13%
中國文學系碩士班	7	7	4	57%	1	14%	0	0%	2	29%	0	0%	0	0%	0	0%
外國語言學系碩士班	5	5	3	60%	1	20%	0	0%	1	20%	0	0%	0	0%	0	0%
應用歷史學系碩士班	2	2	2	100%	0	0%	0	0%	0	0%	0	0%	0	0%	0	0%
視覺藝術學系碩士班	11	11	3	27%	2	18%	0	0%	1	9%	1	9%	1	9%	3	27%
音樂學系碩士班	6	6	5	83%	0	0%	0	0%	1	17%	0	0%	0	0%	0	0%
視覺藝術研究所碩士班	1	1	0	0%	0	0%	0	0%	0	0%	0	0%	0	0%	1	100%
管理學院	59	59	34	58%	18	31%	3	5%	1	2%	1	2%	0	0%	2	3%

院系所	畢業人數	填答人數	畢業生流向(人數/比例)													
			全職工作或實習		服兵役		繼續進修		準備證照考、檢定考、或國家考試等		參加職訓		目前不打算就業、求學或考試		其他	
			人數	比例	人數	比例	人數	比例	人數	比例	人數	比例	人數	比例	人數	比例
管理學院外籍生全英文授課觀光暨管理碩士學位學程	0	0	0	0%	0	0%	0	0%	0	0%	0	0%	0	0%	0	0%
生物事業管理學系碩士班	6	6	3	50%	1	17%	0	0%	0	0%	0	0%	0	0%	2	33%
應用經濟學系碩士班	3	3	2	67%	1	33%	0	0%	0	0%	0	0%	0	0%	0	0%
企業管理學系碩士班	20	20	13	65%	6	30%	1	5%	0	0%	0	0%	0	0%	0	0%
資訊管理學系碩士班	10	10	5	50%	4	40%	0	0%	1	10%	0	0%	0	0%	0	0%
行銷與觀光管理學系行銷管理碩士班	13	13	6	46%	6	46%	0	0%	0	0%	1	8%	0	0%	0	0%
行銷與觀光管理學系觀光休閒管理碩士班	7	7	5	71%	0	0%	2	29%	0	0%	0	0%	0	0%	0	0%
農學院	63	63	26	41%	24	38%	3	5%	6	10%	1	2%	1	2%	2	3%
農藝學系碩士班	14	14	7	50%	5	36%	0	0%	2	14%	0	0%	0	0%	0	0%
園藝學系碩士班	8	8	3	38%	2	25%	0	0%	1	13%	0	0%	1	13%	1	13%
森林暨自然資源學系碩士班	16	16	6	38%	7	44%	1	6%	2	13%	0	0%	0	0%	0	0%
木質材料與設計學系碩士班	4	4	2	50%	2	50%	0	0%	0	0%	0	0%	0	0%	0	0%
動物科學系碩士班	10	10	3	30%	6	60%	0	0%	0	0%	0	0%	0	0%	1	10%
生物農業科技學系碩士班	11	11	5	45%	2	18%	2	18%	1	9%	1	9%	0	0%	0	0%
理工學院	85	85	35	41%	45	53%	3	4%	2	2%	0	0%	0	0%	0	0%

院系所	畢業人數	填答人數	畢業生流向(人數/比例)													
			全職工作或實習		服兵役		繼續進修		準備證照考、檢定考、或國家考試等		參加職訓		目前不打算就業、求學或考試		其他	
			人數	比例	人數	比例	人數	比例	人數	比例	人數	比例	人數	比例	人數	比例
應用數學系碩士班	13	13	4	31%	8	62%	0	0%	1	8%	0	0%	0	0%	0	0%
電子物理學系光電暨固態電子碩士班	8	8	5	63%	3	38%	0	0%	0	0%	0	0%	0	0%	0	0%
應用化學系碩士班	17	17	6	35%	11	65%	0	0%	0	0%	0	0%	0	0%	0	0%
生物機電工程學系碩士班	10	10	7	70%	3	30%	0	0%	0	0%	0	0%	0	0%	0	0%
土木與水資源工程學系碩士班	10	10	1	10%	7	70%	1	10%	1	10%	0	0%	0	0%	0	0%
資訊工程學系碩士班	19	19	11	58%	6	32%	2	11%	0	0%	0	0%	0	0%	0	0%
電機工程學系碩士班	8	8	1	13%	7	88%	0	0%	0	0%	0	0%	0	0%	0	0%
生命科學院	63	63	33	52%	24	38%	1	2%	2	3%	1	2%	1	2%	1	2%
食品科學系碩士班	32	32	18	56%	11	34%	0	0%	1	3%	1	3%	1	3%	0	0%
生物資源學系碩士班	5	5	3	60%	2	40%	0	0%	0	0%	0	0%	0	0%	0	0%
水生生物科學系碩士班	6	6	3	50%	3	50%	0	0%	0	0%	0	0%	0	0%	0	0%
生化科技學系碩士班	17	17	8	47%	6	35%	1	6%	1	6%	0	0%	0	0%	1	6%
微生物免疫與生物藥學系碩士班	3	3	1	33%	2	67%	0	0%	0	0%	0	0%	0	0%	0	0%
公共政策研究所	3	3	2	67%	0	0%	0	0%	1	33%	0	0%	0	0%	0	0%
公共政策研究所碩士班	3	3	2	67%	0	0%	0	0%	1	33%	0	0%	0	0%	0	0%
獸醫學院	7	7	4	57%	2	29%	0	0%	1	14%	0	0%	0	0%	0	0%
獸醫學系臨床獸醫學碩士班	3	3	2	67%	1	33%	0	0%	0	0%	0	0%	0	0%	0	0%
獸醫學系碩士班	4	4	2	50%	1	25%	0	0%	1	25%	0	0%	0	0%	0	0%

院系所	畢業人數	填答人數	畢業生流向(人數/比例)													
			全職工作或實習		服兵役		繼續進修		準備證照考、檢定考、或國家考試等		參加職訓		目前不打算就業、求學或考試		其他	
			人數	比例	人數	比例	人數	比例	人數	比例	人數	比例	人數	比例	人數	比例
總計	415	415	228	55%	125	30%	11	3%	33	8%	4	1%	3	1%	11	3%

附表四：104學年度進修碩士班應屆畢業生各所流向資料

院系所	畢業人數	填答人數	畢業生流向(人數/比例)													
			全職工作或實習		服兵役		繼續進修		證照考、檢 定考、或國 家考試等		參加職訓		目前不打算 就業、求學 或考試		其他	
			人數	比例	人數	比例	人數	比例	人數	比例	人數	比例	人數	比例	人數	比例
師範學院	113	113	98	87%	0	0%	2	2%	5	4%	2	2%	3	3%	3	3%
教育學系碩士在職專班	28	28	25	89%	0	0%	0	0%	2	7%	0	0%	0	0%	1	4%
國民教育研究所碩士在職專班	1	1	1	100%	0	0%	0	0%	0	0%	0	0%	0	0%	0	0%
幼兒教育學系碩士在職專班	25	25	21	84%	0	0%	1	4%	1	4%	2	8%	0	0%	0	0%
輔導與諮商學系碩士在職專班	32	32	28	88%	0	0%	0	0%	1	3%	0	0%	2	6%	1	3%
家庭教育與諮商研究所碩士在職專班	2	2	2	100%	0	0%	0	0%	0	0%	0	0%	0	0%	0	0%
體育與健康休閒學系碩士在職專班	15	15	13	87%	0	0%	0	0%	1	7%	0	0%	0	0%	1	7%
教育行政與政策發展研究所碩士在職專班	10	10	8	80%	0	0%	1	10%	0	0%	0	0%	1	10%	0	0%
人文藝術學院	8	5	7	100%	0	0%	0	0%	0	0%	0	0%	0	0%	0	0%
中國文學系碩士在職專班	2	2	2	100%	0	0%	0	0%	0	0%	0	0%	0	0%	0	0%
應用歷史學系碩士在職專班	3	3	3	100%	0	0%	0	0%	0	0%	0	0%	0	0%	0	0%
中國文學教學碩士學位班	2	0	0	0%	0	0%	0	0%	0	0%	0	0%	0	0%	0	0%
視覺藝術教學碩士學位班	1	0	0	0%	0	0%	0	0%	0	0%	0	0%	0	0%	0	0%
管理學院	99	99	87	88%	0	0%	2	2%	1	1%	0	0%	2	2%	7	7%
管理學院碩士在職專班	99	99	87	88%	0	0%	2	2%	1	1%	0	0%	2	2%	7	7%

院系所	畢業人數	填答人數	畢業生流向(人數/比例)													
			全職工作或實習		服兵役		繼續進修		證照考、檢 定考、或國 家考試等		參加職訓		目前不打算 就業、求學 或考試		其他	
			人數	比例	人數	比例	人數	比例	人數	比例	人數	比例	人數	比例	人數	比例
農學院	9	9	7	78%	0	0%	0	0%	1	11%	0	0%	0	0%	1	11%
農藝學系碩士在職專班	8	8	6	75%	0	0%	0	0%	1	13%	0	0%	0	0%	1	13%
森林暨自然資源學系碩士 在職專班	1	1	1	100%	0	0%	0	0%	0	0%	0	0%	0	0%	0	0%
理工學院	12	12	10	83%	0	0%	0	0%	2	17%	0	0%	0	0%	0	0%
土木與水資源工程學系碩 士在職專班	12	12	10	83%	0	0%	0	0%	2	17%	0	0%	0	0%	0	0%
生命科學院	8	8	6	75%	0	0%	1	13%	0	0%	0	0%	0	0%	1	13%
食品科學暨生物藥學研究 所碩士在職專班	0	0	0	0%	0	0%	0	0%	0	0%	0	0%	0	0%	0	0%
食品科學系碩士在職專班	8	8	6	75%	0	0%	1	13%	0	0%	0	0%	0	0%	1	13%
獸醫學院	1	1	1	100%	0	0%	0	0%	0	0%	0	0%	0	0%	0	0%
獸醫學系碩士在職專班	1	1	1	100%	0	0%	0	0%	0	0%	0	0%	0	0%	0	0%
總計	250	247	216	87%	0	0%	5	2%	9	4%	2	1%	5	2%	12	5%

附表五：104學年度研究所博士班應屆畢業生各所流向資料

院系所	畢業人數	填答人數	畢業生流向(人數/比例)													
			全職工作或實習		服兵役		繼續進修		證照考、檢 定考、或國 家考試等		參加職訓		目前不打算 就業、求學 或考試		其他	
			人數	比例	人數	比例	人數	比例	人數	比例	人數	比例	人數	比例	人數	比例
師範學院	6	6	5	83%	0	0%	0	0%	0	0%	0	0%	0	0%	1	17%
教育學系博士班	4	4	3	75%	0	0%	0	0%	0	0%	0	0%	0	0%	1	25%
國民教育研究所博士班	2	2	2	100%	0	0%	0	0%	0	0%	0	0%	0	0%	0	0%
管理學院	7	7	6	86%	0	0%	0	0%	0	0%	0	0%	1	14%	0	0%
企業管理學系博士班	5	5	4	80%	0	0%	0	0%	0	0%	0	0%	1	20%	0	0%
管理研究所博士班	1	1	1	100%	0	0%	0	0%	0	0%	0	0%	0	0%	0	0%
行銷與觀光管理學系觀光 休閒管理博士班	1	1	1	100%	0	0%	0	0%	0	0%	0	0%	0	0%	0	0%
農學院	3	3	2	67%	0	0%	0	0%	0	0%	0	0%	0	0%	1	33%
農業科學博士學位學程	3	3	2	67%	0	0%	0	0%	0	0%	0	0%	0	0%	1	33%
理工學院	2	2	2	100%	0	0%	0	0%	0	0%	0	0%	0	0%	0	0%
應用化學系博士班	2	2	2	100%	0	0%	0	0%	0	0%	0	0%	0	0%	0	0%
資訊工程學系博士班	0	0	0	0%	0	0%	0	0%	0	0%	0	0%	0	0%	0	0%
生命科學院	1	1	1	100%	0	0%	0	0%	0	0%	0	0%	0	0%	0	0%
食品科學系博士班	1	1	1	100%	0	0%	0	0%	0	0%	0	0%	0	0%	0	0%
總計	19	19	16	84%	0	0%	0	0%	0	0%	0	0%	1	5%	2	11%

附表六：104學年度大學部應屆畢業生各系擁有證照或檢定證書人次(複選)

院系所	證照種類								小計
	公務人員	專門職業及技術人員	技術士證照	金融證照	教師證	語言認證	電腦認證	其他	
師範學院	4	3	7	8	0	80	30	14	146
教育學系	1	0	0	0	0	13	5	0	19
特殊教育學系	1	0	0	1	0	14	4	0	20
幼兒教育學系	0	0	6	2	0	16	5	2	31
輔導與諮商學系	1	0	0	0	0	15	2	2	20
體育與健康休閒學系	1	1	1	2	0	4	7	8	24
數位學習設計與管理學系	0	2	0	3	0	18	7	2	32
人文藝術學院	2	8	4	7	0	104	51	5	181
中國文學系	0	1	3	1	0	11	4	1	21
外國語言學系	1	4	0	3	0	66	10	3	87
應用歷史學系	1	3	0	3	0	11	3	0	21
視覺藝術學系	0	0	0	0	0	13	30	0	43
音樂學系	0	0	1	0	0	3	4	1	9
管理學院	6	8	5	78	0	111	65	18	291
管理學院學士學位學程	0	0	0	1	0	0	0	0	1
生物事業管理學系	1	1	1	2	0	17	5	4	31
應用經濟學系	0	2	0	9	0	22	4	1	38
企業管理學系	2	0	1	14	0	25	8	4	54
資訊管理學系	2	2	2	3	0	10	39	0	58
財務金融學系	1	2	1	42	0	16	5	0	67
行銷與觀光管理學系	0	1	0	7	0	21	4	9	42
農學院	3	2	16	3	0	79	22	8	133
農藝學系	0	0	4	1	0	9	3	2	19
園藝學系	0	0	9	0	0	6	1	4	20
森林暨自然資源學系	1	0	0	0	0	11	5	2	19
木質材料與設計學系	0	0	1	0	0	8	3	0	12
動物科學系	1	0	0	1	0	13	2	0	17
生物農業科技學系	0	0	0	0	0	9	1	0	10
景觀學系	1	1	2	0	0	10	7	0	21
植物醫學系	0	1	0	1	0	13	0	0	15
理工學院	6	3	14	4	0	69	26	13	135

院系所	證照種類								小計
	公務人員	專門職業及技術人員	技術士證照	金融證照	教師證	語言認證	電腦認證	其他	
應用數學系	0	0	0	0	0	5	6	0	11
電子物理學系	0	0	1	0	0	8	1	0	10
應用化學系	1	0	1	0	0	14	1	1	18
生物機電工程學系	0	0	9	0	0	5	4	1	19
土木與水資源工程學系	4	2	2	2	0	17	3	8	38
資訊工程學系	0	0	0	0	0	4	5	1	10
電機工程學系	0	0	0	1	0	8	2	1	12
機械與能源工程學系	1	1	1	1	0	8	4	1	17
生命科學院	2	5	18	6	0	74	19	8	132
食品科學系	1	5	13	1	0	14	2	4	40
生物資源學系	1	0	0	1	0	10	7	2	21
水生生物科學系	0	0	4	0	0	16	3	2	25
生化科技學系	0	0	0	3	0	16	6	0	25
微生物免疫與生物藥學系	0	0	1	1	0	18	1	0	21
獸醫學院	1	3	0	0	0	10	1	2	17
獸醫學系	1	3	0	0	0	10	1	2	17
總計	24	32	64	106	0	527	214	68	1035

附表七：104學年度進修學士班應屆畢業生各系擁有證照或檢定證書人次(複選)

院系所	證照種類								小計
	公務人員	專門職業及技術人員	技術士證照	金融證照	教師證	語言認證	電腦認證	其他	
師範學院	0	2	11	0	0	0	2	8	23
體育與健康休閒學系	0	2	11	0	0	0	2	8	23
管理學院	1	1	38	34	1	17	36	7	135
生物事業管理學系	0	0	13	4	0	4	10	2	33
企業管理學系	1	1	14	8	1	6	16	3	50
財務金融學系	0	0	11	22	0	7	10	2	52
農學院	1	6	52	2	0	9	9	3	82
園藝學系	0	3	28	1	0	6	6	1	45
森林暨自然資源學系	0	0	0	1	0	1	0	0	2
木質材料與設計學系	1	2	19	0	0	2	1	1	26
動物科學系	0	1	5	0	0	0	2	1	9
理工學院	1	1	40	1	0	4	19	2	68
生物機電工程學系	0	1	18	1	0	1	4	1	26
土木與水資源工程學系	0	0	10	0	0	2	6	1	19
資訊工程學系	1	0	12	0	0	1	9	0	23
生命科學院	2	3	23	0	0	7	3	2	40
食品科學系	2	3	23	0	0	7	3	2	40
總計	5	13	164	37	1	37	69	22	348

附表八：104學年度研究所碩士班應屆畢業生各所擁有證照或檢定證書人次(複選)

院系所	證照種類								小計
	公務人員	專門職業及技術人員	技術士證照	金融證照	教師證	語言認證	電腦認證	其他	
師範學院	3	5	9	0	47	25	24	3	116
教育學系碩士班	0	0	0	0	3	5	4	0	12
特殊教育學系碩士班	0	1	2	0	11	4	2	0	20
幼兒教育學系碩士班	0	0	5	0	1	1	3	1	11
輔導與諮商學系碩士班	3	3	1	0	9	6	3	0	25
體育與健康休閒學系碩士班	0	1	0	0	4	0	1	2	8
教育行政與政策發展研究所碩士班	0	0	1	0	9	2	5	0	17
科學教育研究所碩士班	0	0	0	0	0	0	0	0	0
數位學習設計與管理學系碩士班	0	0	0	0	1	3	3	0	7
數理教育研究所碩士班	0	0	0	0	9	4	3	0	16
人文藝術學院	0	1	1	0	6	9	3	1	21
中國文學系碩士班	0	0	0	0	1	2	1	0	4
外國語言學系碩士班	0	1	0	0	1	5	0	0	7
應用歷史學系碩士班	0	0	0	0	2	0	0	0	2
視覺藝術學系碩士班	0	0	0	0	1	2	2	0	5
音樂學系碩士班	0	0	0	0	0	0	0	0	0
視覺藝術研究所碩士班	0	0	1	0	1	0	0	1	3
管理學院	0	5	11	14	0	25	31	2	88
管理學院外籍生全英文授課觀光暨管理碩士學位學程	0	0	0	0	0	0	0	0	0
生物事業管理學系碩士班	0	1	1	1	0	1	3	0	7
應用經濟學系碩士班	0	0	0	2	0	2	2	0	6
企業管理學系碩士班	0	1	3	9	0	12	8	0	33
資訊管理學系碩士班	0	0	2	0	0	1	8	0	11
行銷與觀光管理學系行銷管理碩士班	0	1	2	2	0	7	7	1	20
行銷與觀光管理學系觀光休閒管理碩士班	0	2	3	0	0	2	3	1	11
農學院	1	2	4	1	0	14	4	9	35
農藝學系碩士班	0	0	0	0	0	3	0	0	3
園藝學系碩士班	0	0	2	0	0	0	0	0	2
森林暨自然資源學系碩士班	1	0	0	1	0	6	1	7	16

院系所	證照種類								小計
	公務人員	專門職業及技術人員	技術士證照	金融證照	教師證	語言認證	電腦認證	其他	
木質材料與設計學系碩士班	0	0	1	0	0	1	2	1	5
動物科學系碩士班	0	1	0	0	0	2	0	1	4
生物農業科技學系碩士班	0	1	1	0	0	2	1	0	5
理工學院	1	3	15	0	1	18	20	1	59
應用數學系碩士班	0	0	0	0	1	3	0	1	5
電子物理學系光電暨固態電子碩士班	0	1	0	0	0	0	2	0	3
應用化學系碩士班	0	1	3	0	0	5	1	0	10
生物機電工程學系碩士班	0	0	6	0	0	2	1	0	9
土木與水資源工程學系碩士班	1	1	1	0	0	3	6	0	12
資訊工程學系碩士班	0	0	2	0	0	4	9	0	15
電機工程學系碩士班	0	0	3	0	0	1	1	0	5
生命科學院	0	16	22	1	0	17	12	4	72
食品科學系碩士班	0	13	20	0	0	9	6	2	50
生物資源學系碩士班	0	0	1	1	0	3	1	0	6
水生生物科學系碩士班	0	1	0	0	0	0	3	1	5
生化科技學系碩士班	0	1	1	0	0	4	2	0	8
微生物免疫與生物藥學系碩士班	0	1	0	0	0	1	0	1	3
公共政策研究所	2	0	1	0	0	1	0	0	4
公共政策研究所碩士班	2	0	1	0	0	1	0	0	4
獸醫學院	1	6	0	0	0	2	0	1	10
獸醫學系臨床獸醫學碩士班	1	3	0	0	0	1	0	0	5
獸醫學系碩士班	0	3	0	0	0	1	0	1	5
總計	8	38	63	16	54	111	94	21	405

附表九：104學年度進修碩士班應屆畢業生各所擁有證照或檢定證書人次(複選)

院系所	證照種類								小計
	公務人員	專門職業及技術人員	技術士證照	金融證照	教師證	語言認證	電腦認證	其他	
師範學院	4	9	8	1	73	15	13	2	125
教育學系碩士在職專班	0	1	0	0	22	2	5	1	31
國民教育研究所碩士在職專班	0	0	0	0	0	1	0	0	1
幼兒教育學系碩士在職專班	1	0	2	0	20	4	3	0	30
輔導與諮商學系碩士在職專班	2	3	3	0	18	5	3	0	34
家庭教育與諮商研究所碩士在職專班	0	1	0	0	1	0	1	0	3
體育與健康休閒學系碩士在職專班	1	4	2	1	5	1	1	1	16
教育行政與政策發展研究所碩士在職專班	0	0	1	0	7	2	0	0	10
人文藝術學院	0	0	0	0	4	1	0	0	5
中國文學系碩士在職專班	0	0	0	0	1	0	0	0	1
應用歷史學系碩士在職專班	0	0	0	0	3	1	0	0	4
中國文學教學碩士學位班	0	0	0	0	0	0	0	0	0
視覺藝術教學碩士學位班	0	0	0	0	0	0	0	0	0
管理學院	16	15	23	26	8	13	13	2	116
管理學院碩士在職專班	16	15	23	26	8	13	13	2	116
農學院	3	1	2	1	0	1	0	0	8
農藝學系碩士在職專班	3	1	2	1	0	1	0	0	8
森林暨自然資源學系碩士在職專班	0	0	0	0	0	0	0	0	0
理工學院	3	3	3	0	0	1	0	3	13
土木與水資源工程學系碩士在職專班	3	3	3	0	0	1	0	3	13
生命科學院	0	3	4	1	0	1	0	1	10
食品科學暨生物藥學研究所碩士在職專班	0	0	0	0	0	0	0	0	0
食品科學系碩士在職專班	0	3	4	1	0	1	0	1	10
獸醫學院	0	1	0	0	0	0	0	0	1
獸醫學系碩士在職專班	0	1	0	0	0	0	0	0	1
總計	26	32	40	29	85	32	26	8	278

附表十：104學年度研究所博士班應屆畢業生各所擁有證照或檢定證書人次(複選)

院系所	證照種類								小計
	公務人員	專門職業及技術人員	技術士證照	金融證照	教師證	語言認證	電腦認證	其他	
師範學院	2	2	2	0	6	0	0	0	12
教育學系博士班	1	2	1	0	4	0	0	0	8
國民教育研究所博士班	1	0	1	0	2	0	0	0	4
管理學院	0	2	1	1	2	3	3	0	12
企業管理學系博士班	0	0	0	0	0	1	3	0	4
管理研究所博士班	0	1	0	0	1	1	0	0	3
行銷與觀光管理學系觀光休閒管理博士班	0	1	1	1	1	1	0	0	5
農學院	1	1	1	0	2	1	0	0	6
農業科學博士學位學程	1	1	1	0	2	1	0	0	6
理工學院	1	1	0	0	0	0	0	0	2
應用化學系博士班	1	1	0	0	0	0	0	0	2
資訊工程學系博士班	0	0	0	0	0	0	0	0	0
生命科學院	0	1	0	0	0	0	0	0	1
食品科學系博士班	0	1	0	0	0	0	0	0	1
總計	4	7	4	1	10	4	3	0	33

附件一

104學年度應屆畢業生調查問卷

親愛的應屆畢業生，您好：

即將畢業的您，對大學或研究所生活的感想為何？有何收穫？未來的計畫為何？學校非常希望能瞭解您的大學或研究所經驗與想法，以及對未來的規劃。

您所提供的資料對本校與國家社會都相當重要，是學校辦學與政府政策規劃的重要依據。所有填答資料，悉依政府相關法令處理保管。蒐集之資料將只作整體分析，僅供學校校務分析、政府政策研擬與相關學術研究之用，除非您同意，任何資料使用者將無從知悉您個人填寫的資料，敬請安心填答。

懇請您撥空10分鐘左右，完成這份問卷。您對學校辦學與高等教育改進的貢獻是無價的。由衷感謝您的參與，也祝福您畢業之後，鵬程萬里，心想事成。

學生事務處學生職涯發展中心 敬上

第壹部分 畢業後的規劃

1、您畢業後最主要的計畫為：(下列1-7項擇1填寫，單選)

1. 從事全職工作或實習(含畢業前已經在做的全職工作，職業軍人、自行創業等)

您目前工作、求職或實習的情形為：

- 正準備找工作，但未有結果
- 已獲錄取全職工作，但未開始工作
- 全職工作中(如畢業前即有工作者、或在家族企業中工作等)
- 實習中或準備開始實習
- 即將或已經自行創業
- 準備出國打工旅行
- 其他(請說明)_____

2. 服兵役

您服完兵役後，最主要的計畫為？[本題答完跳答第參部分]

- 從事全職工作
- 實習
- 繼續進修(準備國內外研究所考試)
- 專心(指不從事全職工作或不工作)準備證照考試、檢定考試、或國家考試等
- 參加職訓(含深化專長、第二專長培養)
- 尚未決定
- 其他(請說明)_____

3. 繼續進修(含出國進修、已獲錄取研究所，或準備升學相關考試者)

您目前的進修規劃是？[本題答完跳答第參部分]

- 已錄取國內研究所
- 已錄取國外研究所
- 準備報考國內研究所
- 準備申請(報考)國外研究所
- 其他(請說明)_____

4. 專心(指不從事全職工作)準備就業相關考試，如證照考試、檢定考試、或國家考試等[本題答完跳答第參部分]

5. 參加職訓(含深化專長、第二專長培養)[本題答完跳答第參部分]

6. 目前不打算就業、求學或考試[本題答完跳答第參部分]

7. 其他(請說明)_____ [本題答完跳答第參部分]

第貳部分 就業、求職與實習狀況

填答說明：已有工作者請以目前最主要工作回答，未有工作者請以準備從事之主要工作回答。

2、您目前工作或打算工作(含實習)的機構屬性(單選)

- 政府機關
- 公(國)營事業單位
- 私人企業
- 學校
- 軍事單位
- 非營利機構
- 自由工作者(以接案維生或個人服務如撰稿人)
- 其他_____ (請說明) (字數設定為20個字)

3、您目前(或準備)從事之最主要工作或實習，是屬於哪一個職業類別？(單選)(註：公務員請以您工作屬性與內容來選擇。)

<input type="checkbox"/>	民意代表、行政主管、企業主管及經理人員
<input type="checkbox"/>	高層專業人員(如大專教師、醫師、律師、會計師等)
<input type="checkbox"/>	一般專業人員(如藥師、記者、護士、音樂家、演員及導演、編輯等)
<input type="checkbox"/>	中小學、特教、幼稚園教師(含實習老師)
<input type="checkbox"/>	技術員及助理專業人員(如電子、電機、化工、資訊等各類工程技術員、攝影師、工程技術員等)
<input type="checkbox"/>	事務工作人員(如文書、打字、櫃檯、簿記、會計及有關事務人員等)
<input type="checkbox"/>	服務及買賣工作人員(如各旅運相關服務人員、商人、法警及監院所戒護人員、補教業人員等)
<input type="checkbox"/>	農、林、漁、牧工作人員(農藝及園藝作物栽培、動物飼育、農牧經營、林業及有關工作者、漁業及有關工作者等)
<input type="checkbox"/>	技術工(如水泥工、木工、水電工、各類營建相關技術工、麵包師傅、裁縫、板金、修理電器、縫紉工、油漆工、屠宰及肉類處理工等)
<input type="checkbox"/>	機械設備操作工及裝配工(如工廠機器操作工、機械組裝工、貨車駕駛員、司機、印刷機操作工、吊車、起重機及有關設備操作工等)
<input type="checkbox"/>	非技術工及體力工(如小販及兜售員、大樓管理員、快遞人員、洗車工、清潔工、搬運工、簡單器材組裝工、工友、體力工、家庭傭工、手工包裝工等)
<input type="checkbox"/>	職業軍人：軍官
<input type="checkbox"/>	職業軍人：士官兵
<input type="checkbox"/>	其他：_____ (請說明)

第參部分 證照或檢定證書

4、您是否曾經參加過證照考試（含國家考試、技術士證照、金融證照、教師證、語言認證、電腦認證等）？

否 (請跳答至第肆部分)

是

5、您擁有下列那些證照或檢定證書（含國家考試、技術士證照、金融證照、教師證、語言認證、電腦認證等）（可複選）？

<input type="checkbox"/>	國家考試(考選部辦理) - 公務人員
<input type="checkbox"/>	國家考試(考選部辦理) - 專門職業及技術人員
<input type="checkbox"/>	技術士證照(勞委會辦理)
<input type="checkbox"/>	金融證照(金融研訓院、壽險工會、精算學會等辦理)
<input type="checkbox"/>	教師證(教育部、北高教育局等辦理)
<input type="checkbox"/>	語言證照(民間或國際單位辦理)
<input type="checkbox"/>	電腦認證(民間或國際單位辦理)
<input type="checkbox"/>	其他證照: _____ (請說明)

6、大專或研究所期間所學知識對於考證照是否有幫助？(本題請依畢業學制填答，限有參加過證照考試者填答)

非常沒有幫助

沒有幫助

有幫助

非常有幫助

第肆部分 自我評估

您對自己目前下列能力的評估如何？

	很不滿意	不滿意	滿意	非常滿意
7、專業知識與技能	<input type="checkbox"/>	<input type="checkbox"/>	<input type="checkbox"/>	<input type="checkbox"/>
8、挫折與壓力容忍力	<input type="checkbox"/>	<input type="checkbox"/>	<input type="checkbox"/>	<input type="checkbox"/>
9、問題解決能力	<input type="checkbox"/>	<input type="checkbox"/>	<input type="checkbox"/>	<input type="checkbox"/>
10、創新開發能力	<input type="checkbox"/>	<input type="checkbox"/>	<input type="checkbox"/>	<input type="checkbox"/>
11、人際互動能力(如與人混熟，協調商量)	<input type="checkbox"/>	<input type="checkbox"/>	<input type="checkbox"/>	<input type="checkbox"/>
12、表達溝通(口才及文字表達)	<input type="checkbox"/>	<input type="checkbox"/>	<input type="checkbox"/>	<input type="checkbox"/>
13、自我學習能力	<input type="checkbox"/>	<input type="checkbox"/>	<input type="checkbox"/>	<input type="checkbox"/>
14、自我推薦能力	<input type="checkbox"/>	<input type="checkbox"/>	<input type="checkbox"/>	<input type="checkbox"/>
15、國際化能力(如外語能力、國際互動交流等)	<input type="checkbox"/>	<input type="checkbox"/>	<input type="checkbox"/>	<input type="checkbox"/>
16、體能與健康	<input type="checkbox"/>	<input type="checkbox"/>	<input type="checkbox"/>	<input type="checkbox"/>
17、團隊合作	<input type="checkbox"/>	<input type="checkbox"/>	<input type="checkbox"/>	<input type="checkbox"/>

選擇工作時，您認為下列原因對您有多重要？

	非常不重要	不太重要	重要	非常重要
18、薪資收入與福利(如年終或三節獎金、員工旅遊等)	<input type="checkbox"/>	<input type="checkbox"/>	<input type="checkbox"/>	<input type="checkbox"/>
19、升遷或獎勵制度(如有很多升遷機會或績效獎金)	<input type="checkbox"/>	<input type="checkbox"/>	<input type="checkbox"/>	<input type="checkbox"/>
20、工作環境(如空間、設施等)	<input type="checkbox"/>	<input type="checkbox"/>	<input type="checkbox"/>	<input type="checkbox"/>
21、工作單位的組織文化與氣氛(如同事關係、主管領導等)	<input type="checkbox"/>	<input type="checkbox"/>	<input type="checkbox"/>	<input type="checkbox"/>
22、工作有挑戰性，具學習與成長機會	<input type="checkbox"/>	<input type="checkbox"/>	<input type="checkbox"/>	<input type="checkbox"/>
23、能運用所學專長，學以致用	<input type="checkbox"/>	<input type="checkbox"/>	<input type="checkbox"/>	<input type="checkbox"/>
24、對社會有貢獻	<input type="checkbox"/>	<input type="checkbox"/>	<input type="checkbox"/>	<input type="checkbox"/>
25、工作具成就感	<input type="checkbox"/>	<input type="checkbox"/>	<input type="checkbox"/>	<input type="checkbox"/>
26、有充分自主性，能決定達成工作目標的方法或程序	<input type="checkbox"/>	<input type="checkbox"/>	<input type="checkbox"/>	<input type="checkbox"/>

第五部分 對系所的意見與看法

下列描述，是否符合您就讀系所的整體狀況？

	非常不符合	不符合	符合	非常符合
27、系所對學生期望高、要求多	<input type="checkbox"/>	<input type="checkbox"/>	<input type="checkbox"/>	<input type="checkbox"/>
28、系所認真帶領學生，關懷學生	<input type="checkbox"/>	<input type="checkbox"/>	<input type="checkbox"/>	<input type="checkbox"/>
29、系所學習風氣濃厚	<input type="checkbox"/>	<input type="checkbox"/>	<input type="checkbox"/>	<input type="checkbox"/>
30、系所教學重視培養學生思辨與探究能力	<input type="checkbox"/>	<input type="checkbox"/>	<input type="checkbox"/>	<input type="checkbox"/>
31、系所培育出的學生在專業領域中具競爭力	<input type="checkbox"/>	<input type="checkbox"/>	<input type="checkbox"/>	<input type="checkbox"/>
32、系所重視學生意見與需求	<input type="checkbox"/>	<input type="checkbox"/>	<input type="checkbox"/>	<input type="checkbox"/>

您對系所課程與教學滿意程度如何？

	非常不滿意	不滿意	滿意	非常滿意
33、系所師資素質與專長	<input type="checkbox"/>	<input type="checkbox"/>	<input type="checkbox"/>	<input type="checkbox"/>
34、系所的教學品質	<input type="checkbox"/>	<input type="checkbox"/>	<input type="checkbox"/>	<input type="checkbox"/>
35、系所課程內容(如跟得上最新發展、具實用性)	<input type="checkbox"/>	<input type="checkbox"/>	<input type="checkbox"/>	<input type="checkbox"/>
36、系所修課規定(如學分要求、擋修、跨校系選課規定)	<input type="checkbox"/>	<input type="checkbox"/>	<input type="checkbox"/>	<input type="checkbox"/>

您對系所環境、服務與機會的滿意度如何？

	非常不滿意	不滿意	滿意	非常滿意
37、系所的空間環境與設備	<input type="checkbox"/>	<input type="checkbox"/>	<input type="checkbox"/>	<input type="checkbox"/>
38、系所行政人員的服務品質	<input type="checkbox"/>	<input type="checkbox"/>	<input type="checkbox"/>	<input type="checkbox"/>
39、系所提供的工讀與獎助機會	<input type="checkbox"/>	<input type="checkbox"/>	<input type="checkbox"/>	<input type="checkbox"/>
40、系所提供的相關學習活動(如演講、實習、活動、參訪或研討會)	<input type="checkbox"/>	<input type="checkbox"/>	<input type="checkbox"/>	<input type="checkbox"/>
41、系所提供給學生的學習協助(如學習輔導，Office Hour、課程助教)	<input type="checkbox"/>	<input type="checkbox"/>	<input type="checkbox"/>	<input type="checkbox"/>
42、系所對學生的生涯輔導	<input type="checkbox"/>	<input type="checkbox"/>	<input type="checkbox"/>	<input type="checkbox"/>

整體而言，您對系所的評價如何？

	非常不滿意	不滿意	滿意	非常滿意
43、目前就讀系所的聲譽	<input type="checkbox"/>	<input type="checkbox"/>	<input type="checkbox"/>	<input type="checkbox"/>
44、系所的進步程度	<input type="checkbox"/>	<input type="checkbox"/>	<input type="checkbox"/>	<input type="checkbox"/>
45、系所定位與特色	<input type="checkbox"/>	<input type="checkbox"/>	<input type="checkbox"/>	<input type="checkbox"/>
46、整體而言，對系所在辦理教學上的評價	<input type="checkbox"/>	<input type="checkbox"/>	<input type="checkbox"/>	<input type="checkbox"/>
47、與國內其他類似系所相較，您覺得學校系所競爭力	<input type="checkbox"/>	<input type="checkbox"/>	<input type="checkbox"/>	<input type="checkbox"/>

陸部分 對學校的意見與看法

整體而言，您對學校下列生涯與就業輔導的滿意程度如何？

	非常不滿意	不滿意	滿意	非常滿意
48、協助學生瞭解就業市場現況與產業發展趨勢	<input type="checkbox"/>	<input type="checkbox"/>	<input type="checkbox"/>	<input type="checkbox"/>
49、生涯與就業輔導服務品質(如效率、專業、創新、親切等)	<input type="checkbox"/>	<input type="checkbox"/>	<input type="checkbox"/>	<input type="checkbox"/>

整體而言，您對下列學校國際化作法的滿意程度如何？

	非常不滿意	不滿意	滿意	非常滿意
50、提供國外修課、實習或交換學生機會	<input type="checkbox"/>	<input type="checkbox"/>	<input type="checkbox"/>	<input type="checkbox"/>
51、提供與外籍人士或國際社群互動交流的機會	<input type="checkbox"/>	<input type="checkbox"/>	<input type="checkbox"/>	<input type="checkbox"/>
52、外語學習機會與環境(如外語授課、英語聊天室、英語寫作等)	<input type="checkbox"/>	<input type="checkbox"/>	<input type="checkbox"/>	<input type="checkbox"/>
53、提供瞭解外國政治、經濟、社會、文化情況的機會	<input type="checkbox"/>	<input type="checkbox"/>	<input type="checkbox"/>	<input type="checkbox"/>

整體而言，您對下列校園環境規劃與措施的滿意程度如何？

	非常不滿意	不滿意	滿意	非常滿意
54、校園環境規劃與維護(如教室、廁所、公共空間等)	<input type="checkbox"/>	<input type="checkbox"/>	<input type="checkbox"/>	<input type="checkbox"/>
55、校園內的安全保障(如交通、設施、校園死角等)	<input type="checkbox"/>	<input type="checkbox"/>	<input type="checkbox"/>	<input type="checkbox"/>
56、電腦網路設備	<input type="checkbox"/>	<input type="checkbox"/>	<input type="checkbox"/>	<input type="checkbox"/>
57、運動休閒設施(如籃球場、網球場、游泳池、咖啡座等)	<input type="checkbox"/>	<input type="checkbox"/>	<input type="checkbox"/>	<input type="checkbox"/>

58、學校生活機能便利性	<input type="checkbox"/>	<input type="checkbox"/>	<input type="checkbox"/>	<input type="checkbox"/>
--------------	--------------------------	--------------------------	--------------------------	--------------------------

整體而言，您對學校下列事項的滿意程度如何？

	非常 不滿意	不 滿意	滿 意	非常 滿意
59、目前就讀學校的聲譽	<input type="checkbox"/>	<input type="checkbox"/>	<input type="checkbox"/>	<input type="checkbox"/>
60、學校的進步程度	<input type="checkbox"/>	<input type="checkbox"/>	<input type="checkbox"/>	<input type="checkbox"/>
61、學校定位與特色	<input type="checkbox"/>	<input type="checkbox"/>	<input type="checkbox"/>	<input type="checkbox"/>
62、學校學風自由開放程度	<input type="checkbox"/>	<input type="checkbox"/>	<input type="checkbox"/>	<input type="checkbox"/>
63、學校對培育人才，辦好教育的重視程度	<input type="checkbox"/>	<input type="checkbox"/>	<input type="checkbox"/>	<input type="checkbox"/>
64、對學校在辦理教學上的評價	<input type="checkbox"/>	<input type="checkbox"/>	<input type="checkbox"/>	<input type="checkbox"/>
65、與國內其他大學相較，您覺得學校競爭力	<input type="checkbox"/>	<input type="checkbox"/>	<input type="checkbox"/>	<input type="checkbox"/>

請勾選下列情形的可能性。

	絕 對 不 會	應 該 不 會	應 該 會	絕 對 會
66、如果可以重來，您是否仍會就讀同一主修領域、學群或學類？	<input type="checkbox"/>	<input type="checkbox"/>	<input type="checkbox"/>	<input type="checkbox"/>
67、如果可以重來，您是否仍會就讀同一學校的同一科所？	<input type="checkbox"/>	<input type="checkbox"/>	<input type="checkbox"/>	<input type="checkbox"/>
68、如果可以重來，您是否仍會就讀本校？	<input type="checkbox"/>	<input type="checkbox"/>	<input type="checkbox"/>	<input type="checkbox"/>

69、您對於系所有何建議？(您的建議相當重要，將在去除個人資料之後，單獨建檔，提供給系所參考。建議內容請勿洩漏個人身分，請勿超過500字)

70、您對於學校有何建議？(您的建議相當重要，將在去除個人資料之後，單獨建檔，提供給學校參考。建議內容請勿洩漏個人身分，請勿超過500字)

71、您對於高等教育政策或發展有何建議？

72、您是否需要公立就業服務機構提供就業服務？

□1.需要	您希望由下列那一個就業服務中心提供服務？
	<input type="checkbox"/> (1)北基宜花金馬區就業服務中心
	<input type="checkbox"/> (2)桃竹苗區就業服務中心
	<input type="checkbox"/> (3)中彰投區就業服務中心
	<input type="checkbox"/> (4)雲嘉南區就業服務中心
	<input type="checkbox"/> (5)高屏澎東區就業服務中心
□2.不需要	

73、您是否願意將您就業狀態資料回饋給學校？

願意

不願意

謝謝您的細心填答！