



大專校院 就業職能平台 (UCAN)施測說明

UCAN是什麼？

- 為使學與用之間更加緊密扣連，提升學生就業準備度，教育部建置「大專校院就業職能平台」（簡稱 UCAN）。
- UCAN平台收納豐富的職能及職業資訊，連結產業、社會及實務的需求。

UCAN有什麼？

- UCAN結合職業興趣探索及職能診斷，所謂「職能」是指執行工作時所需具備的關鍵能力。
- 平台參考國內外之產業職能模型，將職能分為職場共通職能與專業職能二類，並透過國內外文獻研究及各產業專家意見，歸納各重要的工作職類所需具備的職能 (包含知識技能)，作為能力診斷、建議、諮詢及輔導所需之內涵依據。

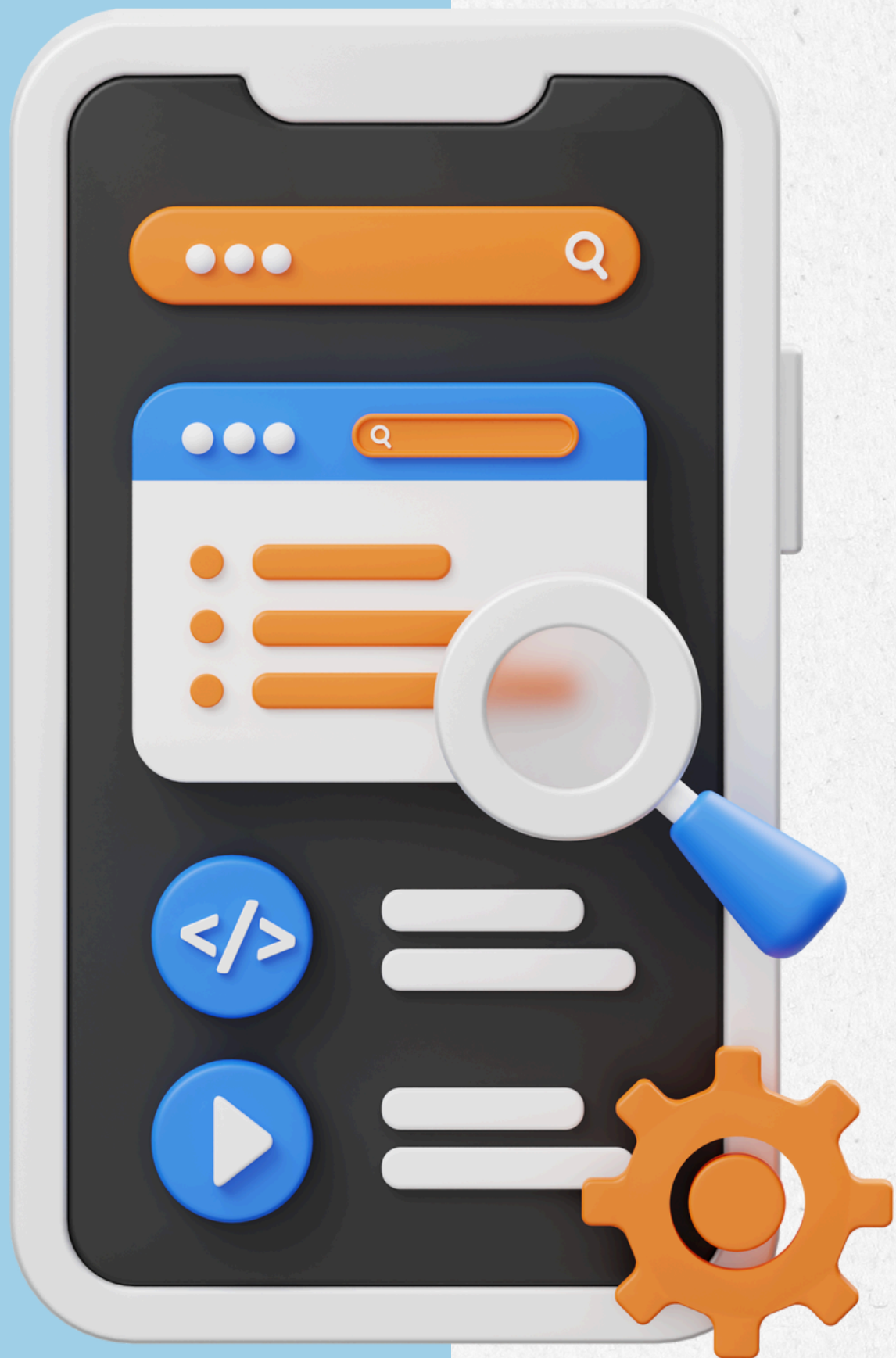
為何要做UCAN?

- UCAN平台提供職業興趣探索、共通職能診斷、專業職能診斷及能力養成計畫等功能，協助學生透過診斷，規劃個人職涯發展，瞭解能力落差，增加對自我職業興趣、職場趨勢理解及產業所需職能，進而自主安排學習計畫，縮短從學校到工作的適應時間，以達成學以致用並提升學生投入職場後的穩定度。
- 在平台一系列工具協助下，讓學生具備正確的職場職能及目標，提高個人職場競爭力。

登入UCAN

- step 1. 登入校務行政系統
- step 2. 選擇職涯測驗(UCAN)中的"**大專校院就業職能平台(SSO)**"並按確定鈕進入平台
(註: 若出現已封鎖彈出式視窗, 請更改設定為"**一律允許**")
- 點選右上角☰選單選擇"**職能診斷**", 完成"**職業興趣探索**"與"**職場共通職能診斷**"

提醒同學需按「**下一頁**」作答至「**完成診斷**」, 按畫面「**上一頁**」、「**下一頁**」按鈕, 平台將自動儲存目前填答進度, 故**請勿使用瀏覽器的上一頁功能**, 以免遺失填答進度。



職業興趣探索

01 測驗目的

- 此測驗將幫助你了解自己對不同職涯類型的興趣偏好，找到自己真正感興趣的職涯類型，作為規劃職涯發展方向的參考。

02 作答方式

- 請依照自己的「真實狀況」與「直覺」作答，結果才具參考價值
- 測驗是為了更進一步瞭解自己，答案沒有「對」、「錯」
- 認真，集中注意力作答！



職場共通職能診斷

01 測驗目的

- 此測驗將幫助您評估自己目前各項共通職能的能力具備程度。您可以依據自己的優勢能力作為自己於工作中的強項；並針對中等能力與尚待加強的能力規劃訓練與培養的目標。

02 作答方式




- 題項與就業的實務工作內容有關，作答時請以自己「目前的能力狀況」來評估
- 請以「客觀角度」評量自己的能力狀況，而非衡量你對自己能力程度的「期望」
- 在面對實務情境時，依據1-5分可以勝任的程度來評估。若勾選5分為最能勝任，依序遞減





學生事務處

學生職涯發展中心

-  05-2717173、7174
-  ejob@mail.ncyu.edu.tw
career@mail.ncyu.edu.tw
-  <https://www.ncyu.edu.tw/careercenter>

