

國立嘉義大學

108學年度畢業後5年流向 調查分析報告

資料彙整：學生職涯發展中心

中 華 民 國 1 1 5 年 4 月 2 日

目 錄

目 錄.....	I
表目錄.....	I
圖目錄.....	II
第 1 章 就業流向.....	1
畢業後5年流向.....	1
任職機構性質.....	6
服務部門別.....	12
主要工作行業類別.....	16
平均月收入.....	20
第 2 章 學習回饋.....	24
原先就讀系、所、或學位學程的專業訓練課程，對目前工作的幫助程度.....	24
在學期間哪種「學習經驗」對於現在工作最有幫助.....	30
根據畢業到現在的經驗，學校最應該幫學弟妹加強哪些能力.....	32
第 3 章 附表一 108學年度畢業後5年各院系畢業生流向資料.....	35
第 4 章 附表二 108學年度畢業後5年各院系畢業生之平均月收入.....	42
第 5 章 附表三 108學年度畢業後5年各院系畢業生主要工作行業類別.....	48
第 6 章 附表四 108學年度畢業後5年各院系畢業生認為就讀系、所、或學位學程的專業訓練課程，對目前工作的幫助程度.....	56

表目錄

表 1 100-108學年度學士班畢業後5年流向表.....	1
表 2 100-108學年度進修學士班畢業後5年流向表.....	2
表 3 100-108學年度研究所碩士班畢業後5年流向表.....	3
表 4 100-108學年度進修碩士班畢業後5年流向表.....	5
表 5 100-108學年度博士班畢業後5年流向調查表.....	5
表 6 100-108學年度學士班畢業後5年就業者任職機構性質表.....	6
表 7 100-108學年度進修學士班畢業後5年就業者任職機構性質表.....	7
表 8 100-108學年度研究所碩士班畢業後5年就業者任職機構性質表.....	8
表 9 100-108學年度進修碩士班畢業後5年就業者任職機構性質表.....	10
表 10 100-108學年度研究所博士班畢業後5年就業者任職機構性質表.....	11
表 11 100-108學年度畢業後5年學士班就業者服務部門別表.....	12
表 12 100-108學年度畢業後5年進修學士班就業者服務部門別表.....	12
表 13 100-108學年度畢業後5年碩士班就業者服務部門別表.....	13
表 14 100-108學年度畢業後5年進修碩士班就業者服務部門別表.....	14
表 15 100-108學年度畢業後5年博士班就業者服務部門別表.....	14
表 16 100-108學年度畢業後5年就業者服務部門別表.....	15
表 17 100-108學年度學士班畢業後5年就業者工作行業類別表.....	16
表 18 100-108學年度進修學士班畢業後5年就業者工作行業類別表.....	17
表 19 100-108學年度碩士班畢業後5年就業者工作行業類別表.....	17
表 20 100-108學年度進修碩士班畢業後5年就業者工作行業類別表.....	18
表 21 100-108學年度博士班畢業後5年就業者工作行業類別表.....	19

表 22	100-108學年度畢業後5年就業者工作行業類別表.....	19
表 23	100-108學年度學士班畢業後5年之平均月收入表.....	20
表 24	100-108學年度進修學士班畢業後5年之平均月收入表.....	21
表 25	100-108學年度研究所碩士班畢業後5年之平均月收入表.....	22
表 26	100-108學年度進修碩士班畢業後5年之平均月收入表.....	23
表 27	100-108學年度研究所博士班畢業後5年之平均月收入表.....	24
表 28	100-108學年度學士班畢業後5年畢業生認為系所專業訓練課程，對工作的幫助程度表.....	24
表 29	100-108學年度進修學士班畢業後5年畢業生認為系所專業訓練課程，對工作的幫助程度表.....	26
表 30	100-108學年度碩士班畢業後5年畢業生系所專業訓練課程，對目前工作的幫助程度表.....	27
表 31	100-108學年度進修碩士班畢業後5年畢業生認為系所專業訓練課程，對工作的幫助程度表.....	28
表 32	100-108學年度博士班畢業後5年畢業生認為系所專業訓練課程，對工作的幫助程度表.....	29
表 33	100-108學年度學士班畢業後5年學生認為在學期間哪些「學習經驗」對工作有幫助表.....	30
表 34	100-108學年度進修學士班畢業後5年學生認為在學期間哪些「學習經驗」對工作有幫助表.....	30
表 35	100-108學年度碩士班畢業後5年學生認為在學期間哪些「學習經驗」對工作有幫助表.....	30
表 36	100-108學年度進修碩士班畢業後5年學生認為在學期間哪些「學習經驗」對工作有幫助表.....	31
表 37	100-108學年度博士班畢業後5年學生認為在學期間哪些「學習經驗」對工作有幫助表.....	31
表 38	100-108學年度學士班畢業生根據畢業到現在的經驗，認為學校最應該幫學弟妹加強哪些能力表.....	32
表 39	100-108學年度進修學士班畢業生根據畢業到現在的經驗，認為學校最應該幫學弟妹加強哪些能力表.....	32
表 40	100-108學年度碩士班畢業生根據畢業到現在的經驗，認為學校最應該幫學弟妹加強哪些能力表.....	33
表 41	100-108學年度進修碩士班畢業生根據畢業到現在的經驗，認為學校最應該幫學弟妹加強哪些能力表.....	34
表 42	100-108學年度博士班畢業生根據畢業到現在的經驗，認為學校最應該幫學弟妹加強哪些能力表.....	34

圖目錄

圖 1	100-108學年度學士班畢業後5年流向圖.....	2
圖 2	100-108學年度進修學士班畢業後5年流向圖.....	3
圖 3	100-108學年度研究所碩士班畢業後5年流向圖.....	4
圖 4	100-108學年度進修碩士班畢業後5年流向圖.....	5
圖 5	100-108學年度博士班畢業後5年流向調查圖.....	6

圖 6	100-108學年度學士班畢業後5年就業者任職機構性質圖.....	7
圖 7	100-108學年度進修學士班畢業後5年就業者任職機構性質圖.....	8
圖 8	100-108學年度研究所碩士班畢業後5年就業者任職機構性質圖.....	9
圖 9	100-108學年度進修碩士班畢業後5年就業者任職機構性質圖.....	10
圖 10	100-108學年度研究所博士班畢業後5年就業者任職機構性質圖.....	11
圖 11	100-108學年度學士班畢業後5年之平均月收入圖.....	20
圖 12	100-108學年度進修學士班畢業後5年之平均月收入圖.....	21
圖 13	100-108學年度研究所碩士班畢業後5年之平均月收入圖.....	22
圖 14	100-108學年度進修碩士班畢業後5年之平均月收入圖.....	23
圖 15	100-108學年度研究所博士班畢業後5年之平均月收入圖.....	24
圖 16	100-108學年度學士班畢業後5年畢業生認為系所專業訓練課程，對工作的幫助程度圖.....	25
圖 17	100-108學年度進修學士班畢業後5年畢業生認為系所專業訓練課程，對工作的幫助程度圖.....	26
圖 18	100-108學年度碩士班畢業後5年畢業生認為系所專業訓練課程，對目前工作的幫助程度圖.....	27
圖 19	100-108學年度進修碩士班畢業後5年畢業生認為系所專業訓練課程，對工作的幫助程度圖.....	28
圖 20	100-108學年度博士班畢業後5年畢業生認為系所專業訓練課程，對工作的幫助程度圖.....	29

前 言

本調查係使用本校「校友資訊網」之「畢業校友流向調查」來進行，以電話訪問方式為主，自行上網填報為輔，調查時程自114年6月10日起至114年11月6日止，調查對象為本校108學年度本國籍畢業後5年學生。學生事務處學生職涯發展中心依據問卷結果撰寫成此分析報告，期作為本校及各系就業輔導、培育人才的參考。本報告分為就業流向及學習回饋等兩部份。

第 1 章 就業流向

依畢業生之所屬學制區分為學士班、進修學士班、研究所碩士班、進修碩士班及研究所博士班。

畢業後5年流向

依據本校108學年度畢業後5年學生流向調查資料，分析學士班畢業流向，108學年度本校學士班畢業生人數為1,708人，流向調查完成數為633份。由表1顯示，108學年度學士班畢業生有89%進入職場、5%進修中。

進修學士班畢業5年流向調查如表2，108學年度進修學士班畢業人數為381人，流向調查完成數為130份，108學年度進修學士班畢業生有89%進入職場、2%進修中。

表 1 100-108學年度學士班畢業後5年流向表

畢業學年度	畢業人數	調查人數	畢業流向													
			就業		進修中		服役		準備考試		尋找工作		家管		其他	
			人數	比例	人數	比例	人數	比例	人數	比例	人數	比例	人數	比例	人數	比例
100	1748	770	674	88%	46	6%	3	0%	12	2%	13	2%	9	1%	13	2%
101	1770	974	874	90%	39	4%	5	1%	17	2%	14	1%	14	1%	11	1%
102	1763	908	804	89%	37	4%	4	0%	21	2%	14	2%	18	2%	10	1%
103	1704	896	779	87%	44	5%	6	1%	30	3%	20	2%	9	1%	8	1%
104	1764	978	890	91%	41	4%	2	0%	18	2%	7	1%	12	1%	8	1%
105	1740	943	881	93%	28	3%	1	0%	16	2%	6	1%	6	1%	5	1%
106	1746	870	794	91%	34	4%		0%	13	1%	16	2%	8	1%	5	1%
107	1739	849	785	92%	33	4%	3	0%	6	1%	14	2%	5	1%	3	0%
108	1708	633	562	89%	30	5%	0	0%	14	2%	11	2%	9	1%	7	1%

備註:1.畢業人數僅計算本國籍學生，資料來源為本校校友資訊網。2.調查人數以完整填答本項次為基準。

3.就業人數包含全職工作與部分工時、服役包含服役中或等待服役中、準備考試包含準備國內研究所、出國留學、證照、公務人員等考試、其他包含不想找工作、生病等等原因未就業者。

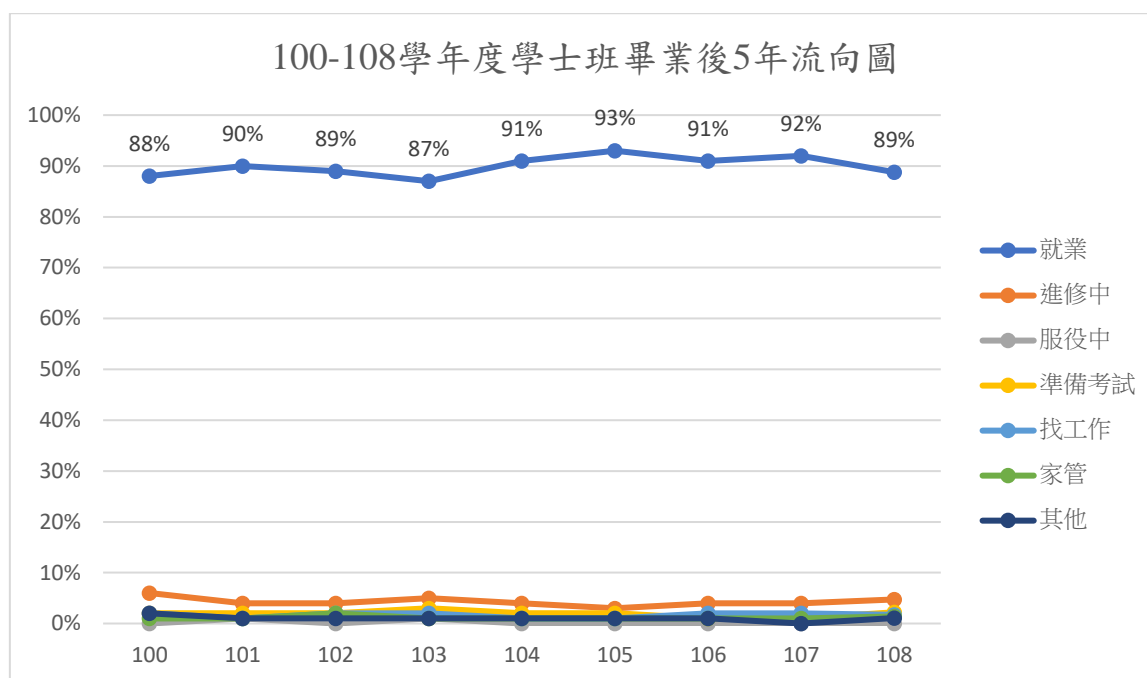


圖 1 100-108學年度學士班畢業後5年流向圖

表 2 100-108學年度進修學士班畢業後5年流向表

畢業學年度	畢業人數	調查人數	畢業流向													
			就業		進修中		服役		準備考試		尋找工作		家管		其他	
			人數	比例	人數	比例	人數	比例	人數	比例	人數	比例	人數	比例	人數	比例
100	448	173	159	92%	2	1%	0	0%		0%	4	2%	7	4%	1	1%
101	458	232	210	91%	9	4%	0	0%	2	1%	2	1%	7	3%	2	1%
102	425	188	176	94%	2	1%	0	0%		0%	2	1%	6	3%	2	1%
103	407	186	170	91%	1	1%	0	0%	2	1%	3	2%	8	4%	2	1%
104	404	193	178	92%	4	2%	0	0%	3	2%		0%	5	3%	3	2%
105	395	186	167	90%	3	2%	1	1%	1	1%	2	1%	6	3%	6	3%
106	417	200	187	94%	6	3%		0%	1	1%	1	1%	3	2%	2	1%
107	450	196	185	94%	4	2%	1	1%	2	1%	1	1%	2	1%	1	1%
108	381	130	116	89%	2	2%	0	0%	3	2%	4	3%	2	2%	3	2%

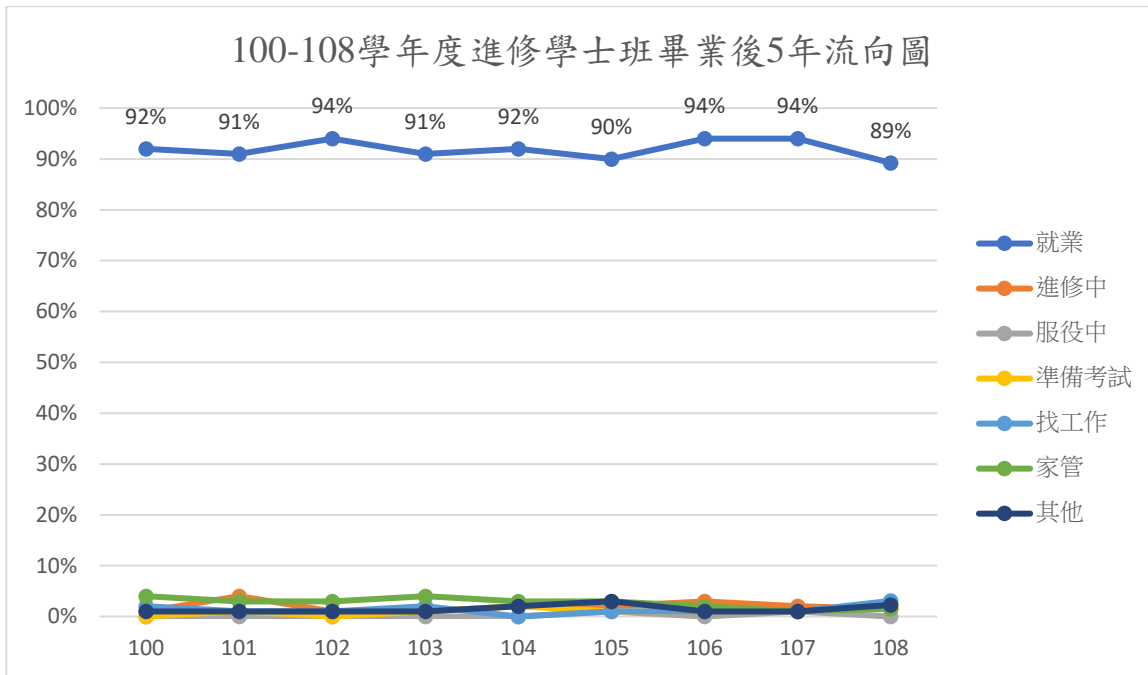


圖 2 100-108學年度進修學士班畢業後5年流向圖

108學年度研究所碩士班畢業生人數為388人，流向調查完成數為176份，由表3顯示，碩士班畢業生有97%進入職場。進修碩士班畢業生人數為255人，流向調查完成數為96份，如表4顯示，進修碩士班有96%進入職場。博士班畢業生人數為17人，流向調查完成數為8份，如表5顯示博士班畢業生100%進入職場。

表 3 100-108學年度研究所碩士班畢業後5年流向表

畢業學年度	畢業人數	流向調查數	畢業流向													
			就業		進修中		服役		準備考試		尋找工作		家管		其他	
			人數	比例	人數	比例	人數	比例	人數	比例	人數	比例	人數	比例	人數	比例
100	544	279	255	91%	4	1%	0	0%	3	1%	1	0%	10	4%	6	2%
101	532	307	287	93%	7	2%	0	0%	1	0%	3	1%	5	2%	4	1%
102	501	301	273	91%	7	2%	0	0%	5	2%	5	2%	6	2%	5	2%
103	503	299	273	91%	9	3%	0	0%	2	1%	2	1%	5	2%	8	3%
104	417	245	233	95%	2	1%	0	0%	2	1%	1	0%	5	2%	2	1%
105	408	242	234	97%		0%		0%	2	1%		0%	5	2%	1	0%
106	381	234	224	96%	4	2%		0%	3	1%	2	1%	1	0%		0%
107	365	203	186	92%	4	2%	1	1%	2	1%	2	1%	3	2%	5	3%
108	388	176	170	97%	2	1%	0	0%	1	0.57%	1	1%	1	0.57%	1	1%

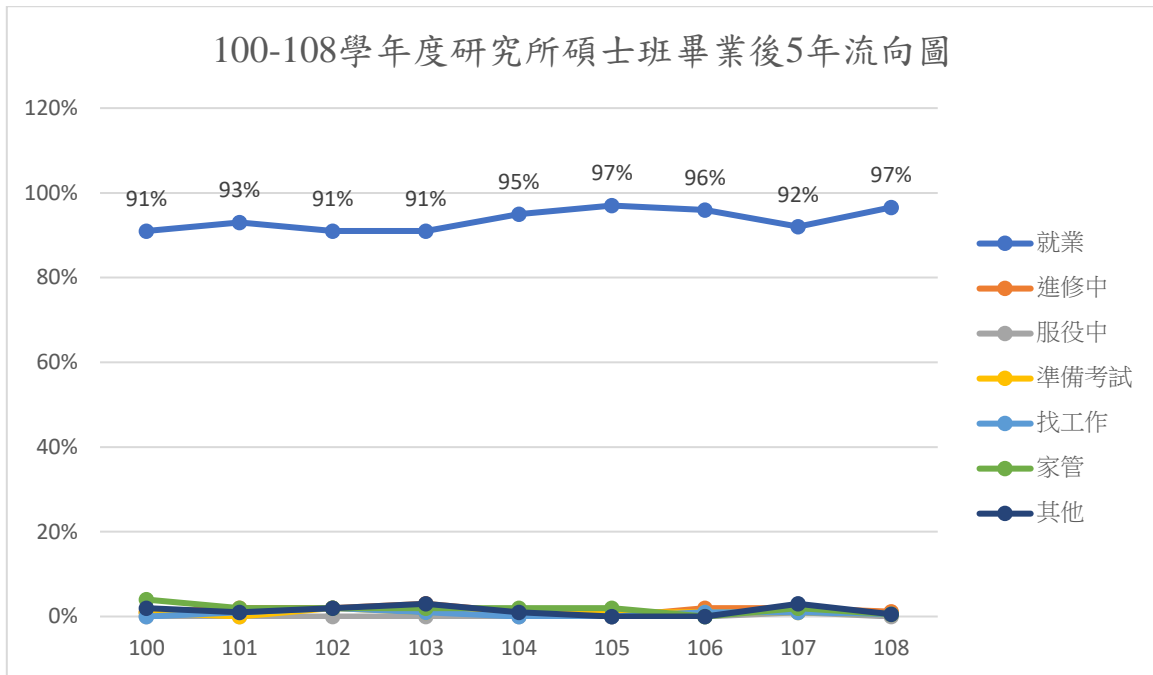


圖 3 100-108學年度研究所碩士班畢業後5年流向圖

表 4 100-108學年度進修碩士班畢業後5年流向表

畢業學年度	畢業人數	流向調查數	畢業流向													
			就業		進修中		服役		準備考試		尋找工作		家管		其他	
			人數	比例	人數	比例	人數	比例	人數	比例	人數	比例	人數	比例	人數	比例
100	297	142	140	99%		0%	0	0%		0%	0	0%	2	1%		0%
101	274	160	159	99%		0%	0	0%		0%	0	0%		0%	1	1%
102	283	161	156	97%		0%	0	0%		0%	0	0%	1	1%	4	2%
103	261	128	120	94%	2	2%	0	0%	1	1%	0	0%	3	2%	2	2%
104	251	127	125	98%		0%		0%		0%	0	0%	2	2%		0%
105	343	179	175	98%		0%		0%		0%	1	1%	1	1%	2	1%
106	242	115	105	91%		0%		0%		0%	1	1%	2	2%	7	6%
107	246	119	115	97%		0%		0%		0%		0%	1	1%	3	3%
108	255	96	92	96%	1	1%	0	0%	0	0%	0	0%	0	0%	2	2%

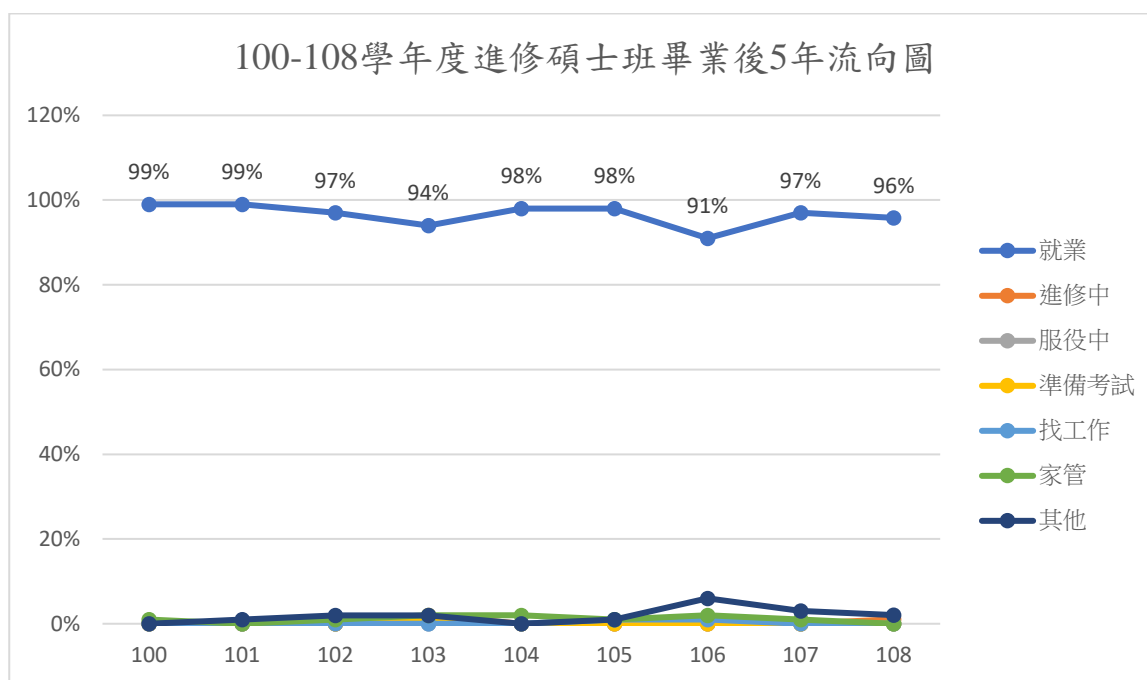


圖 4 100-108學年度進修碩士班畢業後5年流向圖

表 5 100-108學年度博士班畢業後5年流向調查表

學年度	畢業數	填答數	就業		其他	
			人數	比例	人數	比例
100	12	12	11	92%	1	8%
101	24	22	20	91%	2	9%
102	19	12	11	92%	1	8%
103	26	19	18	95%	1	5%
104	19	14	12	86%	2	14%
105	27	22	22	100%		0%
106	19	16	15	94%	1	6%

107	19	14	12	86%	2	14%
108	17	8	8	100%	0	0%

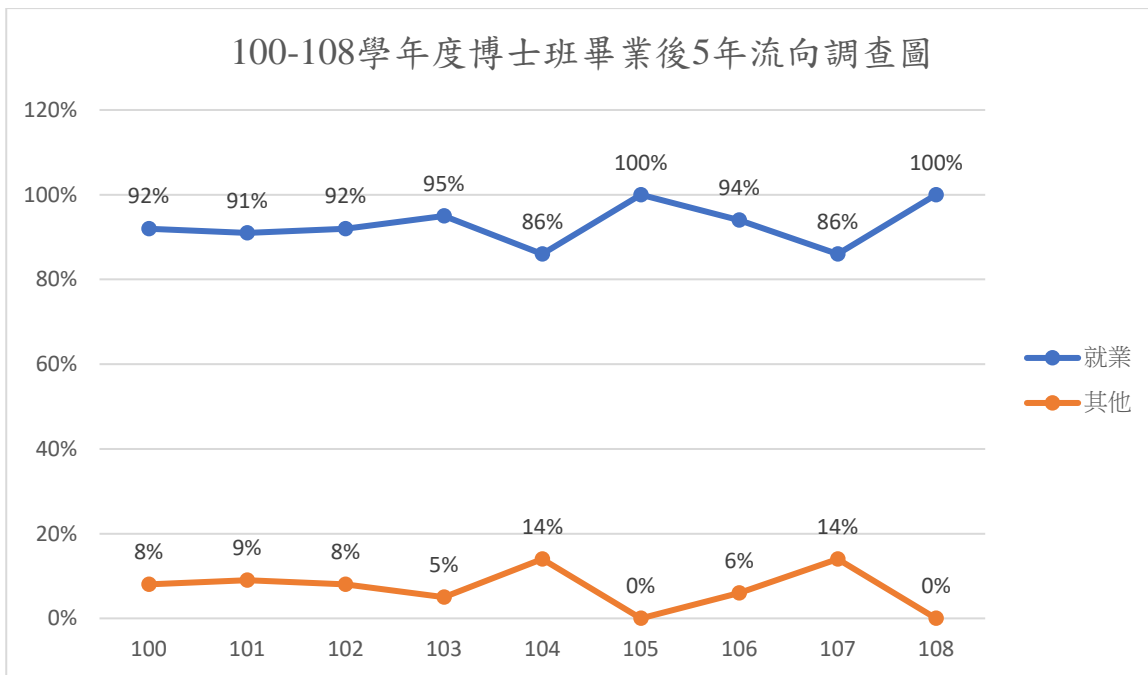


圖 5 100-108學年度博士班畢業後5年流向調查圖

任職機構性質

如表6顯示，108學年度學士班畢業生畢業後5年就業者任職於企業之比例佔56%為最高，任職於學校者佔20%次之。進修學士班如表1-7所示，任職於企業者佔56%為最高，任職於政府部門者佔11%次之。

表1-6 100-108學年度學士班畢業後5年就業者任職機構性質表

學年度	就業人數	機構性質													
		企業		政府部門		學校		非營利機構		創業		自由工作者		其他	
		人數	比例	人數	比例	人數	比例	人數	比例	人數	比例	人數	比例	人數	比例
100	674	407	60%	73	11%	135	20%	20	3%	14	2%	12	2%	13	2%
101	874	526	60%	79	9%	144	16%	55	6%	20	2%	25	3%	25	3%
102	804	461	57%	85	11%	131	16%	46	6%	29	4%	24	3%	28	3%
103	779	470	60%	103	13%	134	17%	14	2%	19	2%	19	2%	20	3%
104	890	512	58%	102	11%	136	15%	45	5%	16	2%	32	4%	47	5%
105	881	531	60%	103	12%	152	17%	32	4%	19	2%	18	2%	26	3%
106	794	456	57%	85	11%	150	19%	32	4%	18	2%	26	3%	27	3%
107	785	488	62%	69	9%	161	21%	27	3%	13	2%	12	2%	15	2%
108	562	312	56%	70	12%	112	20%	19	3%	10	2%	11	2%	28	5%

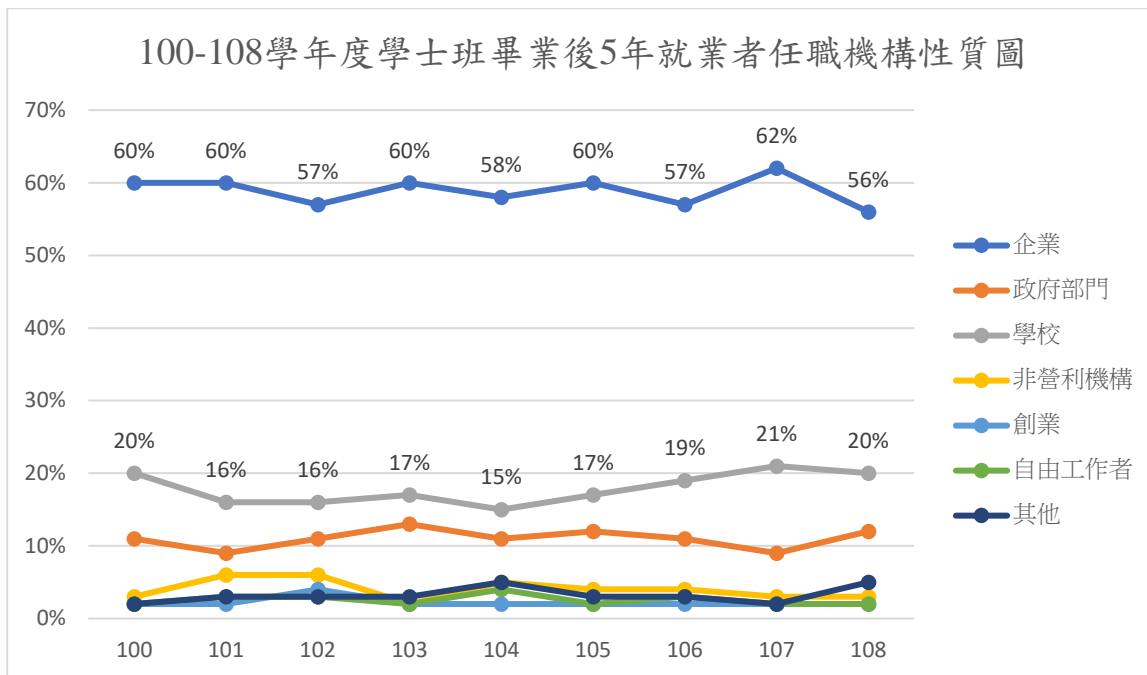


圖 6 100-108學年度學士班畢業後5年就業者任職機構性質圖

表 7 100-108學年度進修學士班畢業後5年就業者任職機構性質表

學年度	就業人數	機構性質													
		企業		政府部門		學校		非營利機構		創業		自由工作者		其他	
		人數	比例	人數	比例	人數	比例	人數	比例	人數	比例	人數	比例	人數	比例
100	159	114	72%	11	7%	7	4%	4	3%	9	6%	6	4%	8	5%
101	210	112	53%	21	10%	22	10%	24	11%	14	7%	9	4%	8	4%
102	176	113	64%	16	9%	10	6%	7	4%	10	6%	6	3%	14	8%
103	170	113	66%	17	10%	11	6%	5	3%	12	7%	4	2%	8	5%
104	178	115	65%	21	12%	10	6%	3	2%	10	6%	1	1%	18	10%
105	167	107	64%	30	18%	7	4%	4	2%	7	4%	4	2%	8	5%
106	187	128	68%	13	7%	17	9%	4	2%	7	4%	3	2%	15	8%
107	185	128	69%	14	8%	4	2%	5	3%	12	6%	8	4%	14	8%
108	116	65	56%	13	11%	9	8%	4	3%	11	9%	8	7%	6	5%

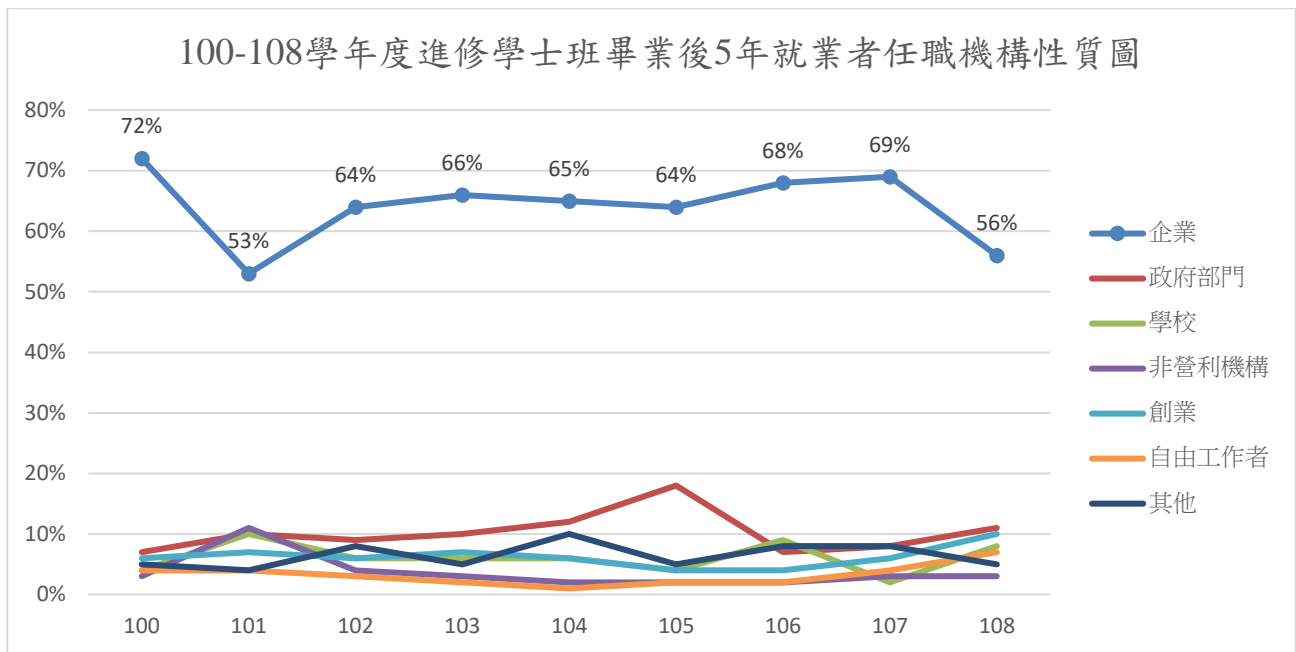


圖 7 100-108學年度進修學士班畢業後5年就業者任職機構性質圖

如表8所示，108學年度研究所碩士班畢業後5年，任職於學校者有48%為最高，任職於企業者佔31%次之。而進修碩士班如表9所示，55%任職於學校為最高，任職於企業者佔29%次之。而博士班如表10所示，有74%任職於學校為最高，其次為任職於企業及政府部門各佔13%次之。

表 8 100-108學年度研究所碩士班畢業後5年就業者任職機構性質表

學年度	就業人數	機構性質													
		企業		政府部門		學校		非營利機構		創業		自由工作者		其他	
		人數	比例	人數	比例	人數	比例	人數	比例	人數	比例	人數	比例	人數	比例
100	255	108	42%	25	10%	96	38%	7	3%	7	3%	6	2%	6	2%
101	287	146	51%	20	7%	91	32%	13	5%	7	2%	2	1%	8	3%
102	273	108	40%	28	10%	97	36%	12	4%	8	3%	9	3%	11	4%
103	273	121	44%	20	7%	102	37%	10	4%	8	3%	5	2%	7	3%
104	233	102	44%	26	11%	81	35%	9	4%	6	3%	6	3%	3	1%
105	234	121	52%	19	8%	62	26%	12	5%	7	3%	9	4%	4	2%
106	224	103	46%	23	10%	81	36%	5	2%	1	0%	6	3%	5	2%
107	186	96	52%	14	8%	59	32%	6	3%	1	1%	3	2%	7	4%
108	170	53	31%	16	9%	81	48%	5	3%	2	1%	6	4%	7	4%

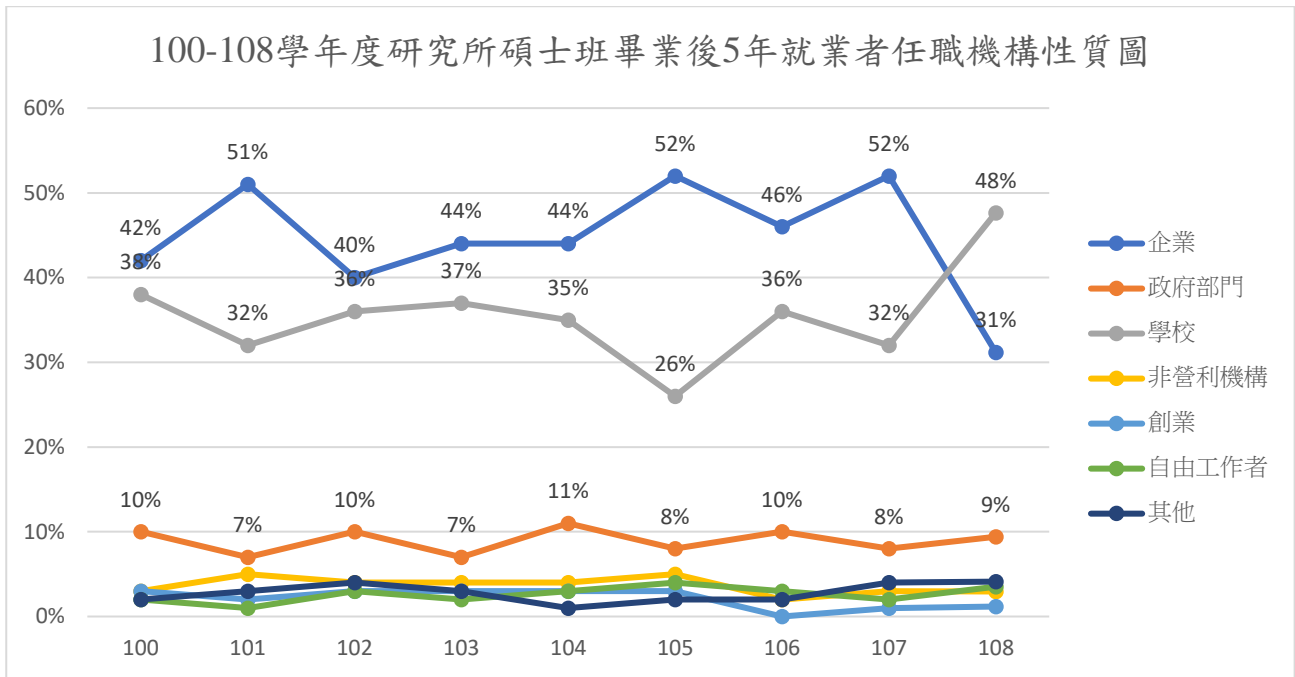


圖 8 100-108學年度研究所碩士班畢業後5年就業者任職機構性質圖

表 9 100-108學年度進修碩士班畢業後5年就業者任職機構性質表

學年 度	就業 人數	機構性質													
		企業		政府部門		學校		非營利 機構		創業		自由工 作者		其他	
		人 數	比 例	人 數	比 例	人 數	比 例	人 數	比 例	人 數	比 例	人 數	比 例	人 數	比 例
100	140	39	28%	16	11%	80	57%	2	1%		0%	2	1%	1	1%
101	159	48	30%	10	6%	81	51%	6	4%	4	3%	4	3%	6	4%
102	156	39	25%	16	10%	90	58%	3	2%	4	3%		0%	4	3%
103	120	35	29%	14	12%	64	53%	1	1%	3	3%	2	2%	1	1%
104	125	32	26%	12	10%	71	57%	5	4%	4	3%	1	1%		0%
105	175	47	27%	29	17%	83	47%	3	2%	5	3%	3	2%	5	3%
106	105	36	34%	12	11%	50	48%	1	1%	3	3%	1	1%	2	2%
107	115	52	45%	5	4%	49	43%	2	2%	4	3%	2	2%	1	1%
108	92	27	29%	9	10%	51	55%	0	0%	2	2%	1	1%	2	2%

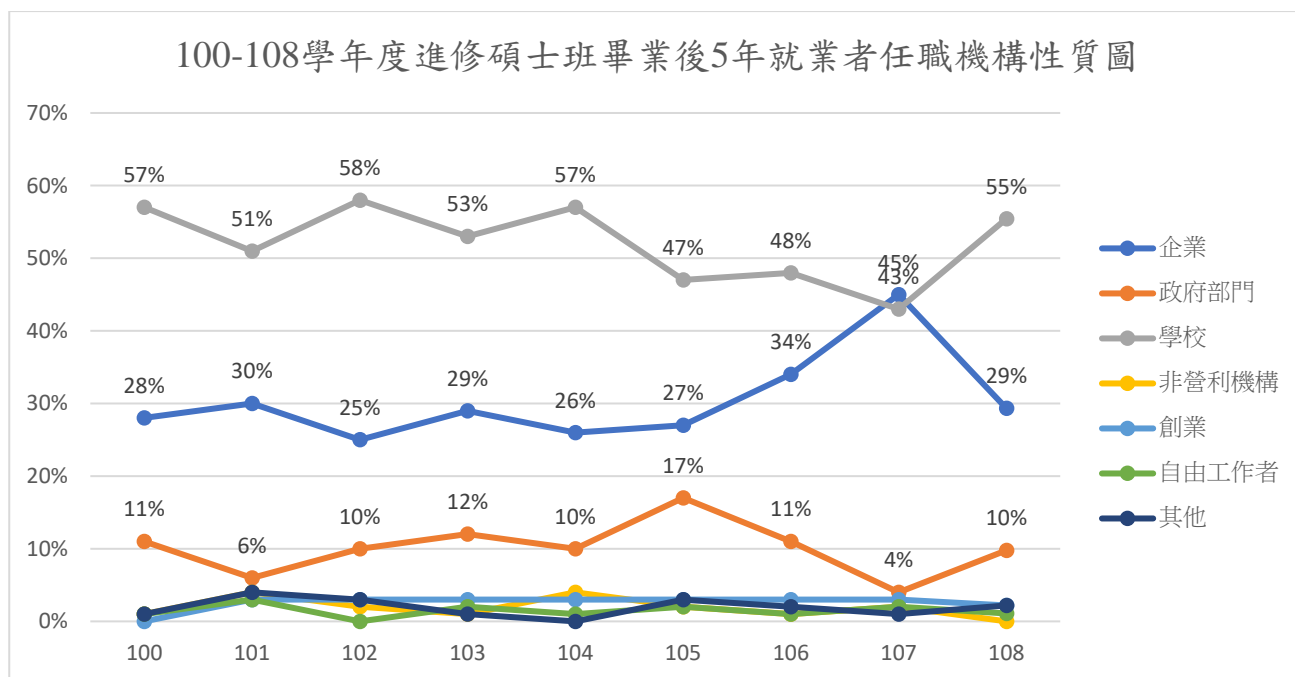


圖 9 100-108學年度進修碩士班畢業後5年就業者任職機構性質圖

表 10 100-108學年度研究所博士班畢業後5年就業者任職機構性質表

學年度	就業人數	機構性質											
		企業		政府部門		學校		非營利機構		創業		自由工作者	
		人數	比例	人數	比例	人數	比例	人數	比例	人數	比例	人數	比例
100	11	2	18%	1	9%	6	55%		0%	2	18%		
101	20	3	15%		0%	15	75%	1	5%	1	5%		
102	11	1	9%		0%	9	82%		0%	1	9%		
103	18	3	17%	1	6%	14	78%		0%		0%		
104	12	1	8%	1	8%	8	67%	2	17%		0%		
105	22	5	23%	1	5%	13	59%	2	9%	1	5%		
106	15	3	20%	1	7%	10	67%		0%		0%	1	7%
107	12	3	25%	4	33%	5	42%		0%		0%		0%
108	8	1	13%	1	13%	6	74%	0	0%	0	0%	0	0%

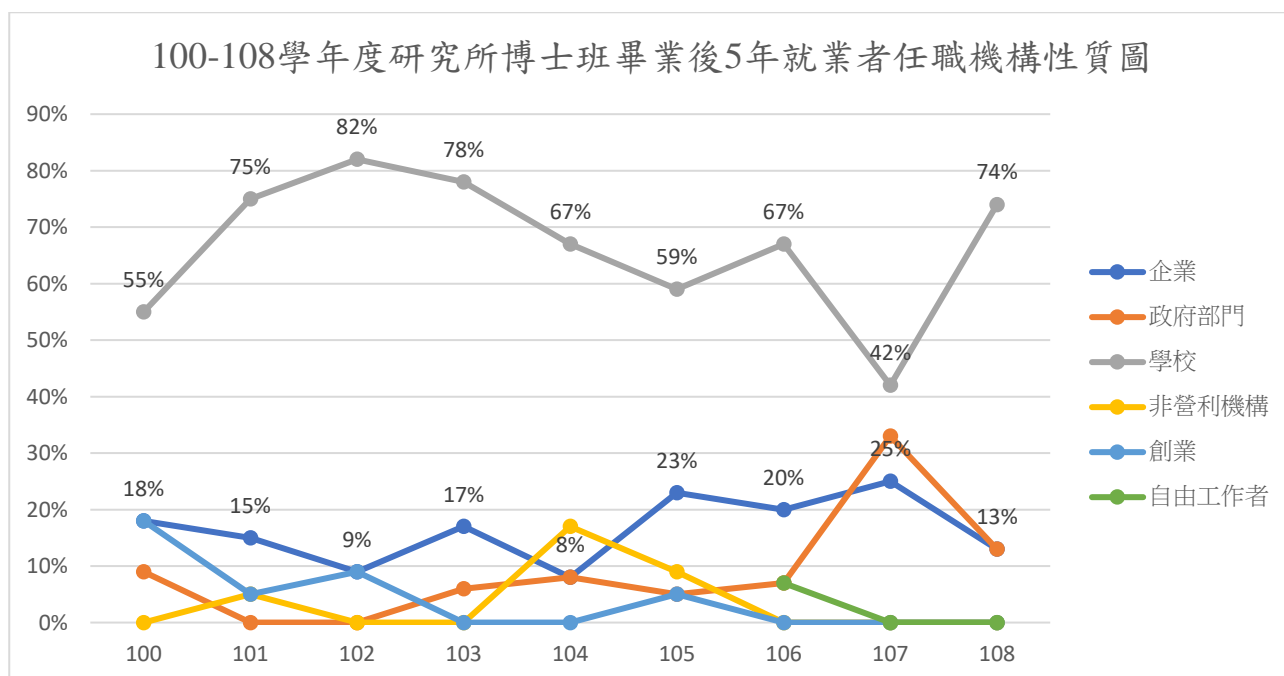


圖 10 100-108學年度研究所博士班畢業後5年就業者任職機構性質圖

服務部門別

如表11顯示，108學年度畢業後5年就業者服務部門別，學士班以「教育訓練部門」佔20%最多，進修學士班以「其他部門」佔19%最多、「工程部門」佔11%次之，碩士班、進修碩士班及博士班皆以「教育訓練部門」佔最多數。

表 11 100-108學年度畢業後5年學士班就業者服務部門別表

服務部門別	100學年	101學年	102學年	103學年	104學年	105學年	106學年	107學年	108學年
教育訓練部門	16%	19%	18%	16%	16%	17%	18%	21%	20%
行政部門	11%	10%	10%	12%	12%	13%	11%	9%	10%
業務部門	8%	8%	9%	9%	10%	8%	9%	7%	8%
企劃/行銷部門	4%	3%	6%	4%	3%	5%	5%	3%	3%
研發/開發部門	10%	11%	10%	9%	10%	11%	10%	11%	13%
設計部門	3%	3%	3%	3%	3%	3%	3%	3%	2%
人力資源/培訓部門	4%	1%	1%	1%	1%	2%	2%	1%	1%
生產/製造部門	7%	8%	4%	6%	6%	8%	7%	6%	5%
工程部門	8%	8%	7%	5%	9%	7%	7%	10%	7%
營業(運)部門	3%	3%	4%	4%	3%	3%	2%	3%	3%
品保部門	2%	2%	3%	2%	3%	2%	2%	3%	2%
物流部門	1%	1%	2%	0%	1%	1%	1%	1%	1%
市場調查部門	0%	0%	0%	0%	0%	0%	0%	0%	0%
公關部門	1%	0%	0%	0%	0%	0%	1%	0%	0%
財務/會計部門	1%	3%	2%	3%	2%	3%	2%	4%	1%
採購部門	0%	1%	1%	1%	1%	1%	2%	1%	2%
統計部門	0%	0%	1%	0%	0%	0%	0%	0%	0%
法務部門	1%	1%	1%	1%	0%	0%	1%	0%	0%
資訊部門	3%	4%	4%	4%	4%	5%	4%	3%	6%
客服部門	1%	2%	1%	1%	1%	1%	1%	1%	1%
稽核部門	0%	0%	1%	1%	0%	1%	1%	1%	1%
其他部門	17%	14%	12%	18%	14%	10%	12%	11%	14%

表 12 100-108學年度畢業後5年進修學士班就業者服務部門別表

服務部門別	100學年	101學年	102學年	103學年	104學年	105學年	106學年	107學年	108學年
教育訓練部門	7%	10%	9%	6%	7%	7%	11%	5%	9%
行政部門	8%	10%	8%	11%	13%	16%	12%	14%	9%
業務部門	17%	7%	10%	8%	6%	14%	10%	6%	10%
企劃/行銷部門	4%	1%	5%	2%	3%	7%	6%	3%	2%
研發/開發部門	3%	4%	4%	6%	2%	4%	4%	4%	3%
設計部門	3%	2%	2%	0%	2%	4%	4%	2%	6%
人力資源/培訓部門	3%	4%	3%	1%	1%	4%	4%	1%	4%
生產/製造部門	13%	15%	6%	12%	10%	10%	8%	14%	8%
工程部門	6%	6%	6%	8%	14%	9%	6%	15%	11%
營業(運)部門	5%	2%	8%	7%	8%	1%	2%	2%	10%

服務部門別	100學年	101學年	102學年	103學年	104學年	105學年	106學年	107學年	108學年
品保部門	4%	3%	2%	5%	2%	2%	4%	2%	2%
物流部門	2%	1%	2%	1%	1%	4%	6%	1%	3%
市場調查部門	1%	0%	0%	0%	0%	0%	0%	1%	0%
公關部門	3%	0%	0%	1%	0%	1%	2%	1%	0%
財務/會計部門	2%	2%	3%	1%	8%	2%	3%	6%	1%
採購部門	1%	2%	1%	1%	0%	0%	1%	2%	0%
統計部門	0%	0%	0%	0%	0%	0%	1%	2%	0%
法務部門	0%	0%	0%	0%	1%	1%	0%	2%	1%
資訊部門	3%	0%	3%	2%	4%	1%	1%	2%	1%
客服部門	1%	2%	3%	1%	1%	1%	2%	2%	0%
稽核部門	0%	1%	2%	0%	0%	0%	1%	1%	0%
其他部門	16%	26%	24%	28%	19%	14%	15%	15%	19%

表 13 100-108學年度畢業後5年碩士班就業者服務部門別表

服務部門別	100學年	101學年	102學年	103學年	104學年	105學年	106學年	107學年	108學年
教育訓練部門	37%	29%	34%	34%	32%	24%	32%	36%	42%
行政部門	5%	11%	6%	10%	10%	10%	10%	8%	10%
業務部門	7%	5%	6%	7%	9%	8%	7%	5%	5%
企劃/行銷部門	6%	3%	5%	3%	2%	5%	4%	4%	4%
研發/開發部門	11%	15%	13%	12%	8%	12%	11%	12%	6%
設計部門	2%	0%	1%	0%	1%	1%	1%	1%	1%
人力資源/培訓部門	2%	1%	2%	1%	0%	3%	0%	1%	0%
生產/製造部門	3%	6%	1%	4%	5%	7%	9%	5%	3%
工程部門	5%	5%	4%	4%	6%	2%	5%	8%	8%
營業(運)部門	2%	1%	3%	2%	1%	2%	2%	2%	3%
品保部門	4%	4%	3%	2%	2%	4%	1%	2%	4%
物流部門	1%	0%	1%	0%	1%	0%	0%	1%	0%
市場調查部門	0%	0%	0%	0%	0%	1%	0%	1%	0%
公關部門	0%	0%	0%	0%	0%	0%	0%	0%	0%
財務/會計部門	2%	3%	1%	1%	1%	2%	0%	1%	1%
採購部門	1%	1%	1%	1%	2%	0%	1%	0%	1%
統計部門	0%	0%	1%	0%	0%	0%	0%	0%	0%
法務部門	0%	0%	0%	0%	0%	0%	0%	0%	0%
資訊部門	3%	4%	3%	3%	5%	4%	4%	3%	5%
客服部門	0%	1%	0%	1%	0%	1%	0%	0%	0%
稽核部門	0%	0%	0%	0%	0%	0%	0%	1%	1%
其他部門	9%	9%	13%	14%	13%	14%	10%	12%	8%

表 14 100-108學年度畢業後5年進修碩士班就業者服務部門別表

服務部門別	100學年	101學年	102學年	103學年	104學年	105學年	106學年	107學年	108學年
教育訓練部門	42%	46%	49%	48%	50%	43%	45%	39%	53%
行政部門	10%	18%	12%	9%	14%	18%	13%	12%	10%
業務部門	2%	5%	6%	9%	7%	7%	13%	5%	8%
企劃/行銷部門	3%	1%	1%	4%	2%	2%	3%	3%	1%
研發/開發部門	4%	3%	1%	3%	1%	3%	2%	3%	0%
設計部門	1%	0%	1%	0%	2%	0%	0%	0%	0%
人力資源/培訓部門	9%	1%	1%	2%	5%	3%	1%	4%	1%
生產/製造部門	3%	6%	1%	3%	2%	2%	1%	3%	0%
工程部門	7%	1%	4%	4%	5%	3%	8%	8%	13%
營業(運)部門	4%	1%	4%	3%	2%	2%	0%	5%	1%
品保部門	0%	0%	1%	2%	1%	1%	1%	5%	2%
物流部門	0%	0%	0%	1%	0%	0%	0%	1%	1%
公關部門	1%	0%	0%	0%	0%	0%	0%	0%	0%
財務/會計部門	6%	4%	0%	0%	0%	2%	2%	0%	0%
採購部門	0%	1%	0%	2%	0%	2%	1%	2%	1%
法務部門	0%	1%	1%	0%	1%	2%	0%	0%	0%
資訊部門	0%	2%	0%	3%	1%	0%	1%	0%	0%
客服部門	1%	0%	0%	0%	1%	0%	0%	0%	0%
稽核部門	0%	0%	1%	0%	1%	3%	1%	1%	1%
其他部門	8%	11%	19%	8%	7%	8%	9%	0%	8%

表 15 100-108年度畢業後5年博士班就業者服務部門別表

服務部門別	100學年	101學年	102學年	103學年	104學年	105學年	106學年	107學年	108學年
教育訓練部門	64%	80%	73%	61%	58%	59%	60%	33%	63%
行政部門	27%	10%	9%	28%	0%	23%	13%	25%	25%
業務部門	0%	0%	9%	0%	8%	5%	0%	0%	0%
企劃/行銷部門	0%	5%	0%	0%	0%	0%	0%	8%	0%
研發/開發部門	0%	0%	0%	6%	25%	9%	7%	17%	0%
生產/製造部門	9%	0%	0%	6%	0%	5%	0%	0%	0%
營業(運)部門	0%	0%	0%	0%	0%	0%	0%	0%	13%
市場調查部門	0%	0%	0%	0%	0%	0%	7%	0%	0%
客服部門	0%	0%	0%	0%	0%	0%	7%	0%	0%
其他部門	0%	5%	9%	0%	8%	0%	7%	17%	12%

表 16 100-108學年度畢業後5年就業者服務部門別表

服務部門別	100學 年	101學 年	102學 年	103學 年	104學 年	105學 年	106學 年	107學 年	108學 年	總計
教育訓練部門	22%	23%	23%	22%	21%	20%	22%	23%	26%	22%
行政部門	9%	11%	9%	12%	12%	13%	11%	10%	10%	11%
業務部門	8%	7%	8%	8%	9%	9%	9%	6%	7%	8%
企劃/行銷部門	4%	3%	5%	4%	3%	5%	5%	3%	3%	4%
研發/開發部門	9%	10%	9%	9%	8%	10%	9%	10%	9%	9%
設計部門	3%	2%	2%	2%	3%	2%	3%	2%	2%	2%
人力資源/培訓 部門	4%	2%	2%	1%	1%	2%	2%	2%	1%	2%
生產/製造部門	6%	8%	3%	6%	6%	7%	7%	7%	4%	6%
工程部門	7%	6%	6%	5%	8%	6%	6%	10%	8%	7%
營業(運)部門	3%	2%	4%	4%	4%	2%	2%	3%	4%	3%
品保部門	3%	3%	3%	2%	2%	2%	2%	3%	2%	2%
物流部門	1%	1%	1%	0%	1%	1%	1%	1%	1%	1%
市場調查部門	0%	0%	0%	0%	0%	0%	0%	0%	0%	0%
公關部門	1%	0%	0%	0%	0%	0%	1%	0%	0%	0%
財務/會計部門	2%	3%	2%	2%	2%	2%	2%	3%	1%	2%
採購部門	1%	1%	1%	1%	1%	1%	1%	1%	1%	1%
統計部門	0%	0%	1%	0%	0%	0%	0%	0%	0%	0%
法務部門	0%	1%	0%	0%	1%	1%	0%	0%	0%	0%
資訊部門	2%	3%	3%	3%	4%	4%	3%	3%	4%	3%
客服部門	1%	1%	1%	1%	1%	1%	1%	1%	1%	1%
稽核部門	0%	0%	1%	0%	0%	1%	1%	0%	1%	0%
其他部門	14%	14%	15%	18%	14%	11%	12%	12%	12%	14%

主要工作行業類別

如表17顯示，108學年度畢業後5年就業者主要工作行業類別，學士班以「教育業」佔24%最多，「製造業」佔17%次之。進修學士班以「農、林、漁、牧業」及「營建工程業」各佔16%最多，以「製造業」佔12%次之。

碩士班以「教育業」佔47%最多，「製造業」佔12%次之，進修碩士班及博士班則皆以「教育業」為最多。

表 17 100-108學年度學士班畢業後5年就業者工作行業類別表

行業類別	100學年	101學年	102學年	103學年	104學年	105學年	106學年	107學年	108學年
農、林、漁、牧業	10%	7%	6%	7%	10%	8%	9%	8%	7%
礦業及土石採取業	0%	0%	0%	0%	0%	1%	0%	0%	1%
製造業	11%	15%	14%	13%	14%	16%	13%	14%	17%
電力及燃氣供應業	1%	2%	1%	1%	2%	1%	1%	1%	1%
用水供應及污染整治業	1%	0%	1%	0%	0%	1%	0%	1%	0%
營建工程業	9%	5%	6%	4%	6%	5%	5%	7%	6%
批發及零售業	3%	3%	4%	4%	4%	3%	3%	3%	4%
運輸及倉儲業	2%	2%	3%	3%	2%	2%	1%	2%	2%
住宿及餐飲業	1%	3%	2%	2%	3%	2%	2%	2%	1%
出版、影音製作、傳播及資訊服務業	4%	3%	2%	3%	3%	4%	4%	2%	3%
金融及保險業	4%	5%	6%	8%	7%	6%	8%	6%	7%
不動產業	1%	0%	0%	0%	1%	1%	0%	1%	0%
專業、科學及技術服務業	11%	15%	12%	9%	10%	13%	11%	12%	10%
支援服務業	2%	0%	1%	1%	1%	0%	1%	1%	1%
公共行政及國防、強制性社會安全	6%	5%	4%	5%	6%	5%	5%	3%	4%
教育業	18%	19%	20%	19%	18%	20%	21%	25%	24%
醫療保健及社會工作服務業	4%	3%	4%	3%	4%	4%	4%	4%	4%
藝術、娛樂及休閒服務業	4%	4%	4%	6%	4%	3%	5%	3%	3%
其他服務業	7%	7%	9%	12%	7%	6%	5%	5%	6%

表 18 100-108學年度進修學士班畢業後5年就業者工作行業類別表

行業類別	100學年	101學年	102學年	103學年	104學年	105學年	106學年	107學年	108學年
農、林、漁、牧業	14%	12%	9%	9%	11%	10%	8%	12%	16%
礦業及土石採取業	1%	0%	0%	0%	1%	1%	0%	2%	3%
製造業	16%	16%	6%	19%	14%	16%	11%	19%	12%
電力及燃氣供應業	1%	1%	1%	2%	2%	5%	1%	2%	2%
用水供應及污染整治業	3%	1%	0%	0%	1%	1%	0%	2%	3%
營建工程業	11%	7%	7%	11%	10%	7%	7%	12%	16%
批發及零售業	3%	3%	7%	4%	6%	5%	4%	10%	6%
運輸及倉儲業	4%	3%	4%	2%	2%	5%	7%	6%	3%
住宿及餐飲業	6%	8%	6%	6%	4%	5%	4%	3%	5%
出版、影音製作、傳播及資訊通訊服務業	1%	0%	2%	0%	2%	2%	5%	2%	3%
金融及保險業	5%	4%	10%	4%	8%	8%	10%	7%	7%
不動產業	2%	0%	0%	1%	1%	0%	0%	2%	2%
專業、科學及技術服務業	7%	5%	9%	6%	6%	5%	10%	2%	3%
支援服務業	1%	2%	2%	1%	1%	1%	2%	2%	0%
公共行政及國防、強制性社會安全	3%	5%	5%	3%	4%	8%	7%	4%	3%
教育業	7%	11%	7%	7%	7%	4%	9%	4%	8%
醫療保健及社會工作服務業	4%	6%	5%	4%	5%	4%	3%	2%	2%
藝術、娛樂及休閒服務業	4%	9%	7%	5%	3%	3%	5%	3%	7%
其他服務業	7%	7%	13%	16%	13%	12%	8%	6%	2%

表 19 100-108學年度碩士班畢業後5年就業者工作行業類別表

行業類別	100學年	101學年	102學年	103學年	104學年	105學年	106學年	107學年	108學年
農、林、漁、牧業	10%	9%	6%	7%	8%	10%	6%	7%	4%
礦業及土石採取業	0%	0%	0%	0%	0%	0%	0%	0%	1%
製造業	8%	12%	10%	12%	15%	13%	19%	12%	12%
電力及燃氣供應業	1%	0%	0%	1%	2%	1%	0%	1%	0%
用水供應及污染整治業	1%	0%	0%	0%	0%	0%	0%	0%	0%
營建工程業	6%	4%	3%	1%	3%	2%	5%	4%	5%
批發及零售業	3%	2%	3%	4%	3%	3%	3%	4%	3%
運輸及倉儲業	3%	2%	1%	1%	1%	1%	0%	1%	1%
住宿及餐飲業	0%	2%	2%	1%	2%	3%	0%	0%	0%
出版、影音製作、傳播及資訊通訊服務業	0%	1%	2%	3%	2%	2%	2%	3%	2%
金融及保險業	4%	4%	4%	4%	3%	6%	2%	2%	4%
不動產業	1%	0%	0%	0%	0%	0%	0%	0%	1%
專業、科學及技術服務業	13%	15%	14%	12%	7%	14%	9%	13%	9%
支援服務業	0%	0%	1%	0%	0%	0%	0%	1%	1%

行業類別	100學年	101學年	102學年	103學年	104學年	105學年	106學年	107學年	108學年
公共行政及國防、強制性社會安全	2%	2%	1%	2%	3%	0%	2%	2%	2%
教育業	37%	33%	38%	39%	35%	29%	37%	38%	47%
醫療保健及社會工作服務業	7%	6%	6%	5%	7%	9%	6%	5%	7%
藝術、娛樂及休閒服務業	1%	1%	2%	1%	2%	3%	4%	2%	1%
其他服務業	3%	5%	6%	4%	4%	6%	3%	6%	2%

表 20 100-108學年度進修碩士班畢業後5年就業者工作行業類別表

行業類別	100學年	101學年	102學年	103學年	104學年	105學年	106學年	107學年	108學年
農、林、漁、牧業	6%	4%	4%	3%	3%	3%	7%	4%	3%
礦業及土石採取業	0%	0%	0%	0%	1%	1%	1%	0%	0%
製造業	3%	7%	6%	9%	7%	6%	3%	10%	2%
電力及燃氣供應業	0%	0%	0%	0%	1%	1%	0%	3%	0%
用水供應及污染整治業	0%	0%	0%	0%	0%	1%	0%	0%	1%
營建工程業	6%	1%	4%	7%	6%	2%	6%	7%	12%
批發及零售業	2%	1%	1%	2%	2%	2%	3%	2%	1%
運輸及倉儲業	1%	1%	0%	2%	0%	1%	1%	1%	1%
住宿及餐飲業	1%	1%	3%	0%	1%	1%	2%	3%	1%
出版、影音製作、傳播及資訊服務業	0%	1%	1%	0%	2%	1%	1%	0%	1%
金融及保險業	8%	6%	6%	11%	4%	13%	11%	10%	10%
不動產業	1%	0%	1%	0%	1%	0%	1%	1%	0%
專業、科學及技術服務業	4%	4%	4%	1%	1%	4%	5%	4%	0%
支援服務業	1%	1%	0%	0%	0%	0%	1%	0%	0%
公共行政及國防、強制性社會安全	3%	5%	3%	2%	4%	5%	4%	1%	7%
教育業	55%	55%	58%	53%	56%	50%	48%	45%	55%
醫療保健及社會工作服務業	5%	8%	6%	6%	9%	8%	6%	4%	4%
藝術、娛樂及休閒服務業	0%	1%	1%	0%	1%	0%	0%	0%	0%
其他服務業	4%	5%	3%	6%	3%	2%	2%	3%	1%

表 21 100-108學年度博士班畢業後5年就業者工作行業類別表

行業類別	100學年	101學年	102學年	103學年	104學年	105學年	106學年	107學年	108學年
農、林、漁、牧業	0%	0%	0%	0%	8%	0%	0%	8%	0%
製造業	9%	0%	0%	0%	8%	5%	7%	0%	0%
批發及零售業	0%	0%	0%	6%	0%	0%	0%	8%	0%
運輸及倉儲業	0%	0%	0%	0%	0%	0%	7%	0%	0%
住宿及餐飲業	0%	0%	9%	0%	0%	0%	0%	0%	13%
出版、影音製作、傳播及資訊服務業	0%	0%	0%	6%	0%	0%	0%	8%	0%
金融及保險業	0%	0%	0%	0%	0%	5%	0%	0%	0%
專業、科學及技術服務業	0%	10%	0%	6%	8%	9%	7%	0%	0%
支援服務業	9%	0%	0%	0%	0%	0%	0%	0%	0%
公共行政及國防、強制性社會安全	9%	0%	0%	6%	0%	5%	7%	17%	13%
教育業	73%	75%	73%	78%	67%	64%	67%	42%	75%
醫療保健及社會工作服務業	0%	10%	9%	0%	0%	5%	7%	0%	0%
其他服務業	0%	5%	9%	0%	8%	9%	0%	17%	0%

表 22 100-108學年度畢業後5年就業者工作行業類別表

行業類別	100學年	101學年	102學年	103學年	104學年	105學年	106學年	107學年	108學年	總計
農、林、漁、牧業	10%	8%	6%	7%	9%	8%	8%	8%	7%	8%
礦業及土石採取業	0%	0%	0%	0%	0%	1%	0%	0%	1%	0%
製造業	10%	14%	11%	13%	14%	14%	13%	14%	14%	13%
電力及燃氣供應業	1%	1%	1%	1%	2%	1%	1%	2%	1%	1%
用水供應及污染整治業	1%	0%	0%	0%	0%	1%	0%	1%	1%	0%
營建工程業	8%	5%	5%	5%	6%	4%	5%	7%	7%	6%
批發及零售業	3%	3%	4%	4%	4%	3%	3%	4%	4%	4%
運輸及倉儲業	2%	2%	2%	2%	2%	2%	2%	2%	2%	2%
住宿及餐飲業	2%	3%	3%	2%	3%	3%	2%	2%	2%	2%
出版、影音製作、傳播及資訊服務業	2%	2%	2%	2%	2%	3%	3%	2%	3%	2%
金融及保險業	5%	5%	6%	7%	6%	7%	8%	6%	7%	6%
不動產業	1%	0%	0%	0%	1%	0%	0%	1%	1%	0%
專業、科學及技術服務業	10%	12%	11%	9%	8%	11%	10%	10%	8%	10%
支援服務業	1%	1%	1%	1%	1%	0%	1%	1%	0%	1%
公共行政及國防、強制性社會安全	5%	5%	4%	4%	5%	4%	5%	3%	4%	4%
教育業	25%	25%	26%	25%	23%	24%	25%	26%	30%	25%
醫療保健及社會工作服務業	5%	5%	5%	4%	5%	5%	4%	4%	4%	5%
藝術、娛樂及休閒服務業	3%	4%	3%	4%	3%	3%	4%	3%	3%	3%
其他服務業	6%	6%	8%	10%	7%	6%	5%	5%	4%	6%

平均月收入

108學年度畢業後5年畢業生之平均月收入，學士班畢業生畢業後5年平均月收入，以「40,001元至49,000元」佔27%最多，「49,001元至60,000元」佔25%次之。進修學士班畢業生畢業後5年畢業生之平均月收入，以「40,001元至49,000元」佔35%最多、「49,001元至60,000元」佔20%次之。

表 23 100-108學年度學士班畢業後5年之平均月收入表

學年度	就業數	22,000元以下	22,001元至28,000元	28,001元至34,000元	34,001元至40,000元	40,001元至49,000元	49,001元至60,000元	60,001元至70,000元	70,001元至80,000元	80,001元以上
100	674	2%	7%	23%	25%	28%	10%	3%	1%	3%
101	874	2%	8%	23%	21%	26%	13%	3%	2%	2%
102	804	1%	10%	21%	23%	24%	13%	5%	2%	2%
103	779	3%	5%	16%	23%	28%	18%	4%	1%	2%
104	888	2%	6%	16%	25%	27%	14%	4%	2%	3%
105	881	1%	3%	15%	22%	28%	18%	6%	2%	6%
106	794	2%	3%	13%	19%	27%	20%	8%	3%	5%
107	785	2%	1%	12%	19%	31%	21%	6%	3%	6%
108	562	2%	2%	10%	14%	27%	25%	10%	4%	6%
總計	7041	2%	5%	17%	21%	27%	17%	5%	2%	4%

備註：平均月收入為每月固定(經常)性收入，含固定津貼、交通費、膳食費、水電費、按月發放之工作(生產、績效、業績)獎金及全勤獎金等收入。

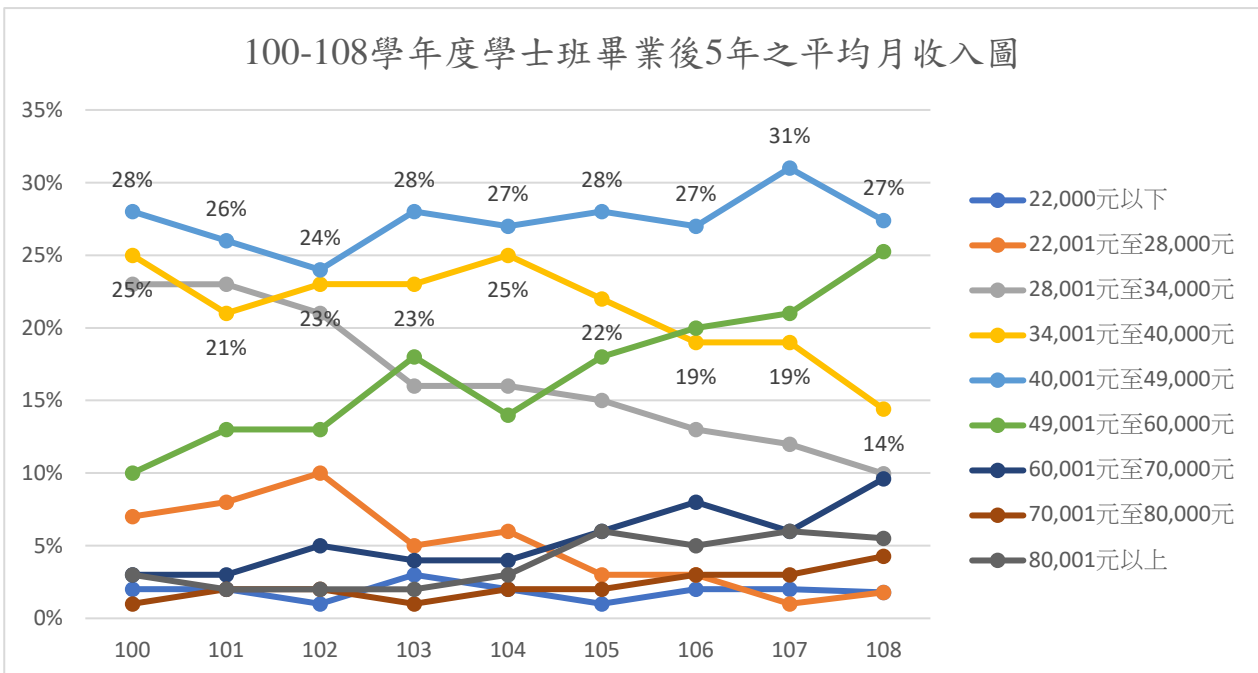


圖 11 100-108學年度學士班畢業後5年之平均月收入圖

表 24 100-108學年度進修學士班畢業後5年之平均月收入表

學年度	就業數	22,000 元以下	22,001 元至 28,000 元	28,001 元至 34,000 元	34,001 元至 40,000 元	40,001 元至 49,000 元	49,001 元至 60,000 元	60,001 元至 70,000 元	70,001 元至 80,000 元	80,001 元以上
100	159	1%	18%	31%	18%	14%	8%	3%	2%	4%
101	210	3%	17%	27%	20%	19%	7%	4%	2%	0%
102	176	1%	15%	23%	27%	19%	8%	2%	2%	3%
103	170	2%	12%	24%	15%	24%	13%	2%	2%	5%
104	178	2%	12%	25%	17%	25%	12%	2%	2%	3%
105	167	1%	5%	26%	20%	27%	14%	4%	1%	2%
106	187	0%	3%	17%	28%	25%	17%	4%	2%	4%
107	185	1%	4%	20%	30%	25%	10%	3%	2%	5%
108	116	0%	1%	8%	12%	35%	20%	18%	2%	4%
總計	1548	1%	10%	22%	21%	24%	12%	5%	2%	3%

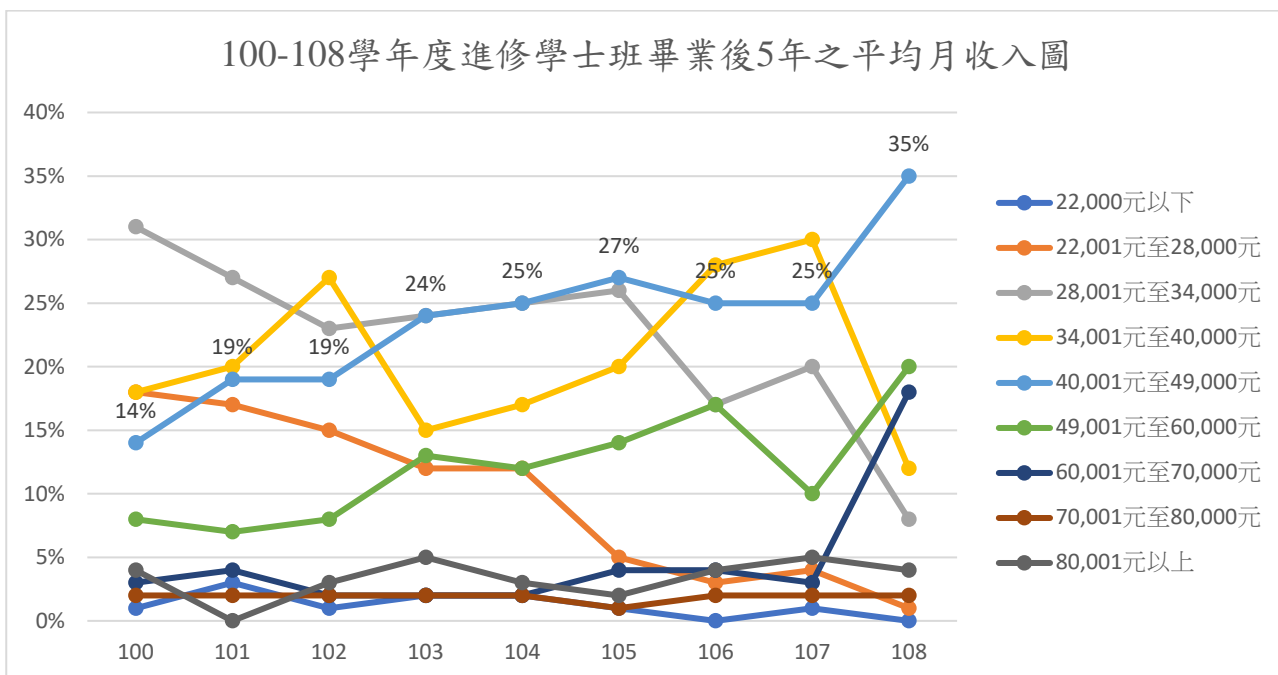


圖 12 100-108學年度進修學士班畢業後5年之平均月收入圖

研究所碩士班畢業生畢業後5年平均月收入，以「49,001元至60,000元」佔43%為最多，「40,001元至49,000元」佔18%次之。進修碩士班以「49,001元至60,000元」佔26%最多，「80,000元以上」佔23%次之。博士班月平均收入則大多高於80,000元以上。

表 25 100-108學年度研究所碩士班畢業後5年之平均月收入表

學年度	就業數	22,000 元以下	22,001 元至 28,000 元	28,001 元至 34,000 元	34,001 元至 40,000 元	40,001 元至 49,000 元	49,001 元至 60,000 元	60,001 元至 70,000 元	70,001 元至 80,000 元	80,001 元以上
100	255	0%	3%	8%	16%	25%	31%	9%	3%	5%
101	287	1%	2%	11%	15%	30%	27%	8%	3%	3%
102	273	1%	5%	11%	16%	29%	24%	8%	3%	4%
103	273	1%	3%	8%	18%	28%	25%	9%	3%	5%
104	233	1%	2%	9%	18%	21%	24%	14%	7%	5%
105	234	2%	4%	7%	15%	26%	29%	8%	3%	6%
106	223	1%	1%	6%	14%	24%	28%	14%	5%	6%
107	186	1%	3%	3%	14%	22%	31%	13%	4%	10%
108	170	1%	0%	7%	11%	18%	43%	11%	5%	4%
總計	2134	1%	3%	8%	15%	25%	29%	10%	4%	5%

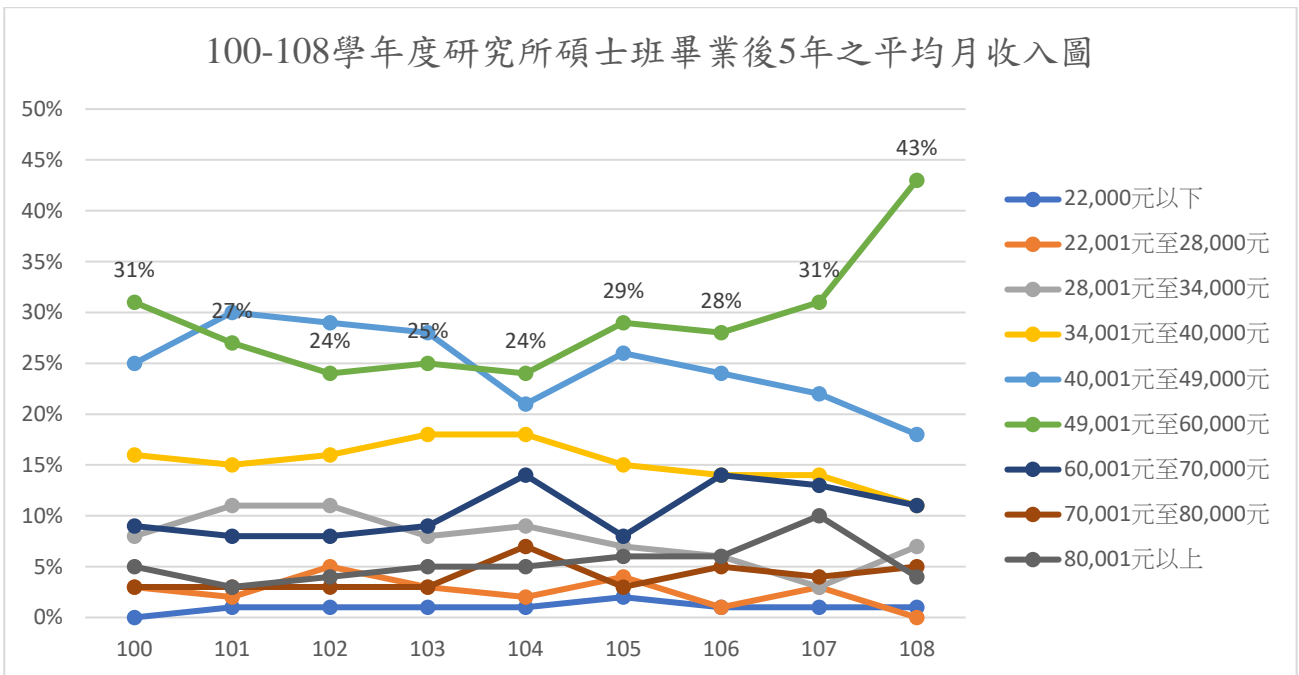


圖 13 100-108學年度研究所碩士班畢業後5年之平均月收入圖

表 26 100-108學年度進修碩士班畢業後5年之平均月收入表

學年度	就業數	22,000 元以下	22,001 元至 28,000 元	28,001 元至 34,000 元	34,001 元至 40,000 元	40,001 元至 49,000 元	49,001 元至 60,000 元	60,001 元至 70,000 元	70,001 元至 80,000 元	80,001 元以上
100	140	1%	2%	2%	3%	7%	29%	27%	15%	14%
101	159	2%	0%	3%	2%	14%	34%	19%	8%	18%
102	156	0%	1%	4%	3%	8%	30%	22%	12%	21%
103	120	1%	0%	3%	5%	14%	23%	23%	14%	18%
104	123	0%	0%	4%	7%	15%	19%	23%	14%	20%
105	174	1%	0%	5%	4%	24%	17%	15%	11%	23%
106	104	2%	0%	1%	5%	13%	28%	16%	10%	25%
107	115	0%	3%	3%	3%	14%	24%	24%	10%	18%
108	92	0%	0%	0%	3%	7%	26%	21%	20%	23%
總計	1183	1%	1%	3%	4%	12%	26%	21%	12%	20%

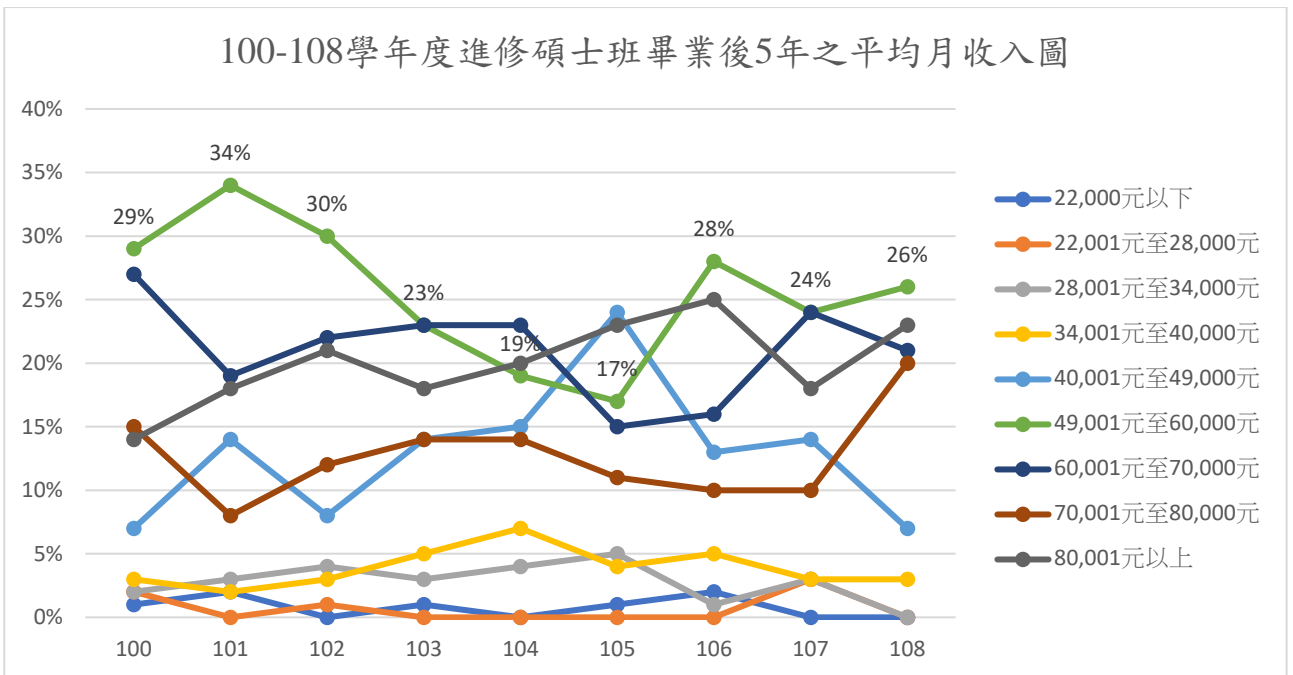


圖 14 100-108學年度進修碩士班畢業後5年之平均月收入圖

表 27 100-108學年度研究所博士班畢業後5年之平均月收入表

學年度	就業數	22,000元以下	34,001元至40,000元	40,001元至49,000元	49,001元至60,000元	60,001元至70,000元	70,001元至80,000元	80,001元以上
100	11	0%	0%	9%	0%	45%	27%	18%
101	20	0%	0%	0%	30%	15%	25%	30%
102	11	0%	0%	0%	0%	9%	36%	55%
103	18	0%	0%	0%	6%	17%	39%	39%
104	12	8%	0%	0%	8%	42%	8%	33%
105	21	0%	5%	5%	5%	43%	19%	24%
106	15	0%	0%	7%	20%	27%	20%	27%
107	12	0%	0%	0%	17%	8%	25%	50%
108	8	0%	0%	0%	13%	13%	25%	49%
總計	128	1%	1%	2%	11%	24%	25%	36%

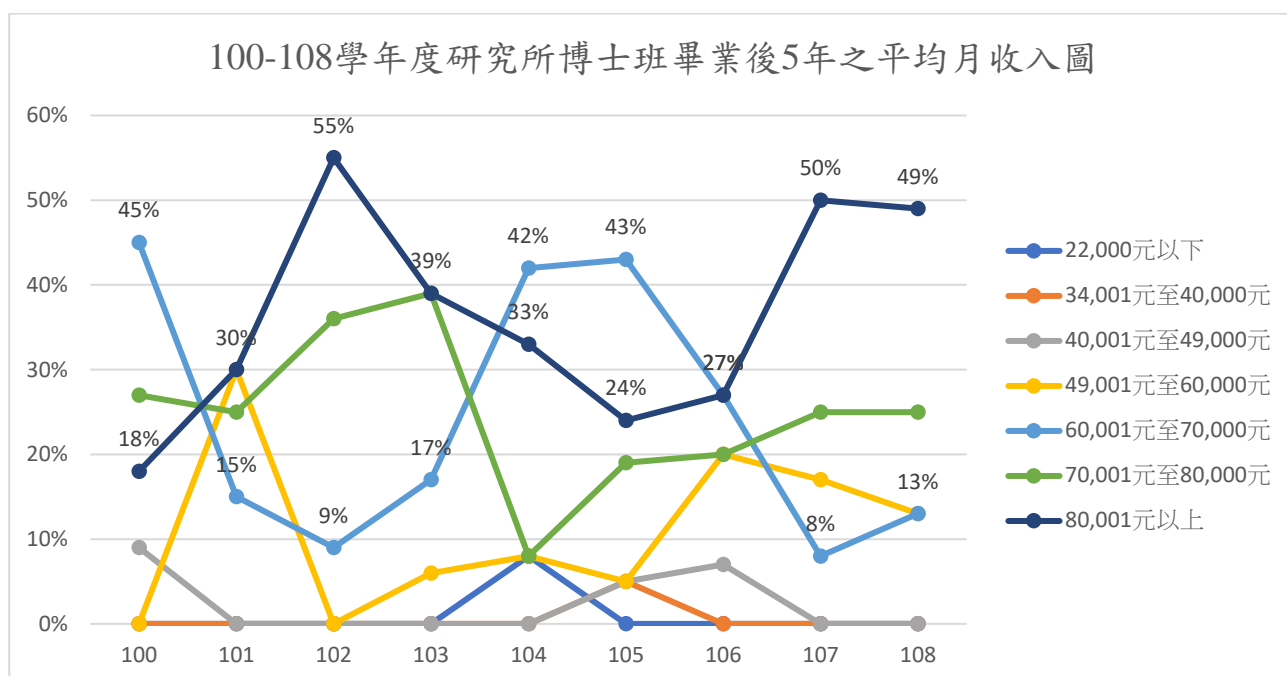


圖 15 100-108學年度研究所博士班畢業後5年之平均月收入圖

第 2 章 學習回饋

下述分析為學士班、進修學士班、研究所碩士班、進修碩士班及研究所博士班畢業生學習回饋資料。

原先就讀系、所、或學位學程的專業訓練課程，對目前工作的幫助程度

如表28顯示，108學年度畢業後5年學士班畢業生就業者認為在「原先就讀系、所、或學位學程的專業訓練課程，對目前工作的幫助程度」上，認為「有點幫助」者佔40%。進修學士班認為「有點幫助」佔42%。

研究所碩士班認為「非常有幫助」佔56%。進修碩士班認為「非常有幫助」者佔67%。研究所博士班則有75%認為「非常有幫助」。

表 28 100-108學年度學士班畢業後5年畢業生認為系所專業訓練課程，對工作的幫助程度表

學年度	就業數	就讀系所專業訓練課程，對目前工作的幫助程度									
		非常有幫助		有點幫助		尚可		沒有幫助		完全沒有幫助	
		人數	比例	人數	比例	人數	比例	人數	比例	人數	比例
100	674	134	20%	275	41%	150	22%	78	12%	37	5%
101	874	226	26%	303	35%	214	24%	81	9%	50	6%
102	804	164	20%	281	35%	263	33%	69	9%	27	3%
103	779	171	22%	284	36%	203	26%	84	11%	37	5%
104	890	236	27%	331	37%	229	26%	55	6%	39	4%
105	881	199	23%	334	38%	250	28%	60	7%	38	4%
106	794	195	25%	339	43%	173	22%	46	6%	41	5%
107	785	244	31%	279	36%	162	21%	72	9%	29	4%
108	562	139	25%	226	40%	138	25%	39	7%	20	3%

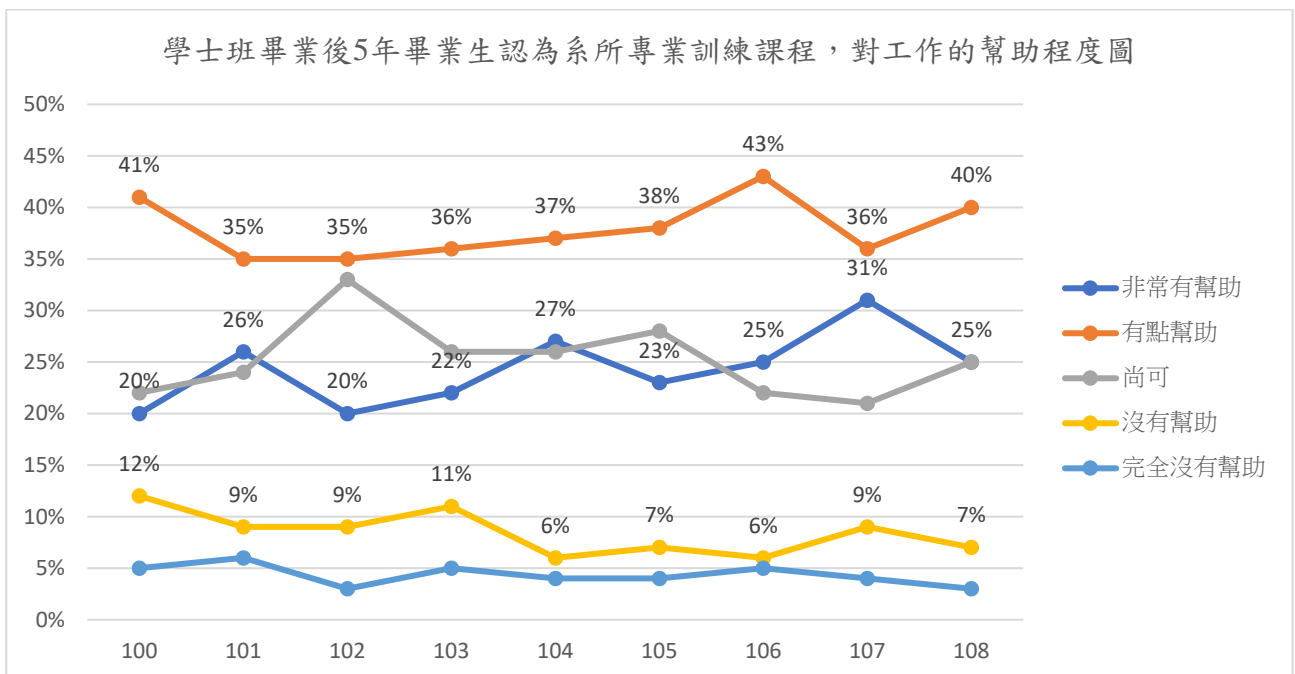


圖 16 100-108學年度學士班畢業後5年畢業生認為系所專業訓練課程，對工作的幫助程度圖

表 28 100-108學年度進修學士班畢業後5年畢業生認為系所專業訓練課程，對工作的幫助程度表

學年度	就業數	就讀系所專業訓練課程，對目前工作的幫助程度									
		非常有幫助		有點幫助		尚可		沒有幫助		完全沒有幫助	
		人數	比例	人數	比例	人數	比例	人數	比例	人數	比例
100	159	22	14%	47	30%	45	28%	30	19%	15	9%
101	210	51	24%	59	28%	40	19%	19	9%	41	20%
102	176	34	19%	50	28%	49	28%	25	14%	18	10%
103	170	23	14%	50	29%	54	32%	19	11%	24	14%
104	178	30	17%	83	47%	45	25%	15	8%	5	3%
105	167	28	17%	56	34%	59	35%	14	8%	10	6%
106	187	37	20%	92	49%	31	17%	11	6%	16	9%
107	185	57	31%	71	38%	32	17%	16	9%	9	5%
108	116	20	17%	49	42%	34	30%	6	5%	7	6%

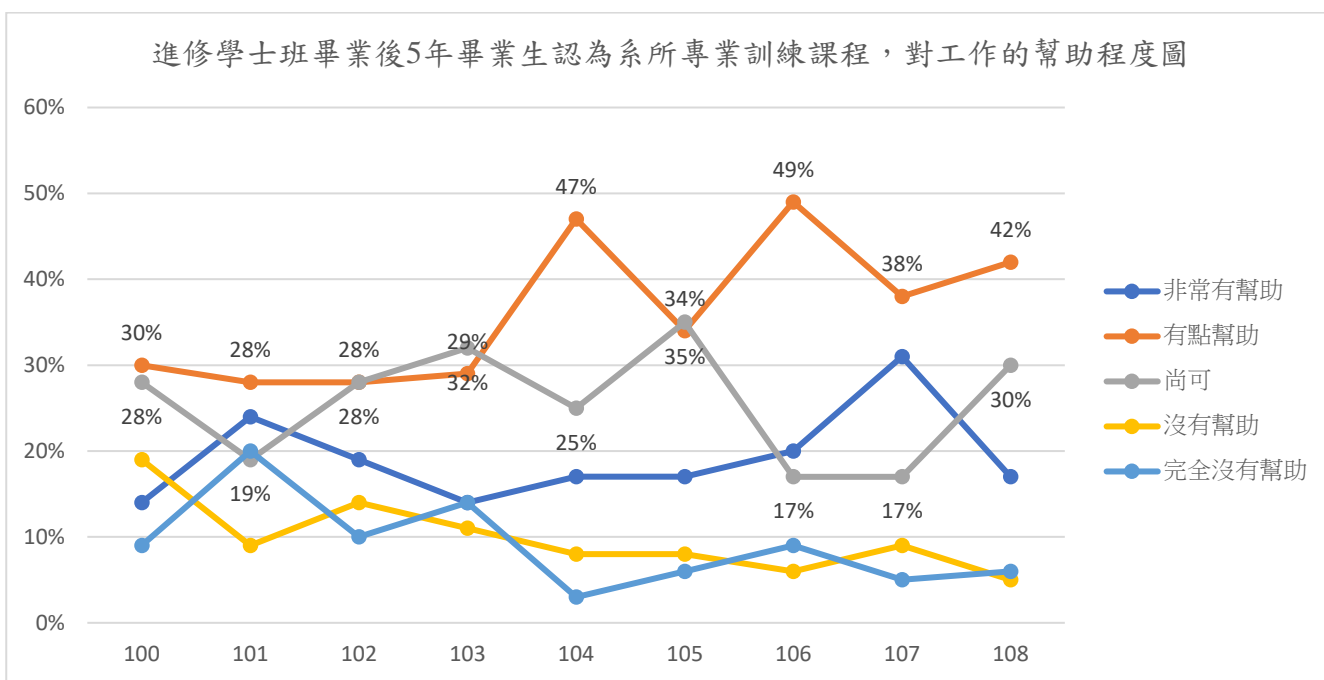


圖 17 100-108學年度進修學士班畢業後5年畢業生認為系所專業訓練課程，對工作的幫助程度圖

表 29 100-108學年度碩士班畢業後5年畢業生系所專業訓練課程，對目前工作的幫助程度表

學年度	就業數	就讀系所專業訓練課程，對目前工作的幫助程度									
		非常有幫助		有點幫助		尚可		沒有幫助		完全沒有幫助	
		人數	比例	人數	比例	人數	比例	人數	比例	人數	比例
100	255	104	41%	102	40%	37	15%	6	2%	6	2%
101	287	115	40%	101	35%	53	18%	8	3%	10	3%
102	273	126	46%	95	35%	45	16%	6	2%	1	0%
103	273	109	40%	115	42%	32	12%	8	3%	9	3%
104	233	105	45%	96	41%	25	11%	6	3%	1	0%
105	234	106	45%	80	34%	39	17%	6	3%	3	1%
106	224	99	44%	98	44%	22	10%	4	2%	1	0%
107	186	109	59%	53	28%	20	11%	3	2%	1	1%
108	170	95	56%	54	32%	17	10%	3	2%	1	0%

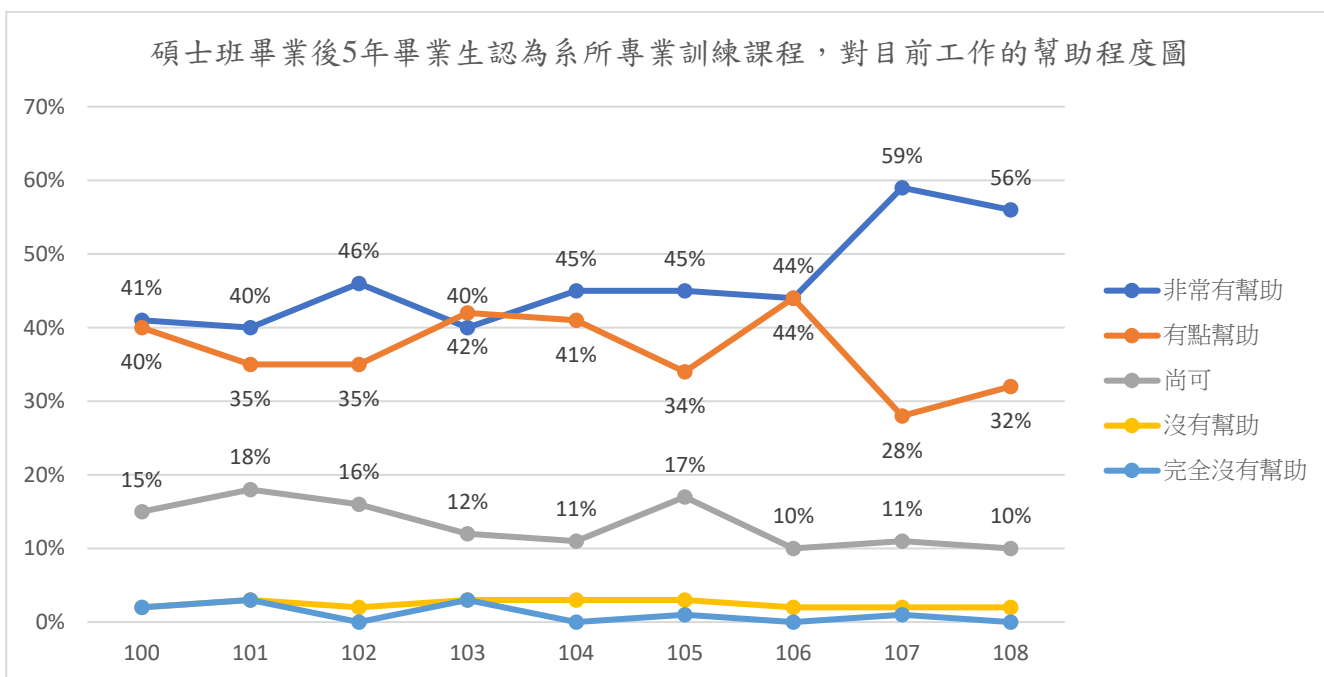


圖 18 100-108學年度碩士班畢業後5年畢業生認為系所專業訓練課程，對目前工作的幫助程度圖

表 30 100-108學年度進修碩士班畢業後5年畢業生認為系所專業訓練課程，對工作的幫助程度表

學年度	就業數	就讀系所專業訓練課程，對目前工作的幫助程度									
		非常有幫助		有點幫助		尚可		沒有幫助		完全沒有幫助	
		人數	比例	人數	比例	人數	比例	人數	比例	人數	比例
100	140	62	44%	68	49%	6	4%	2	1%	2	1%
101	159	79	50%	56	35%	19	12%	4	3%	1	1%
102	156	94	60%	46	29%	15	10%		0%	1	1%
103	120	61	51%	42	35%	13	11%	4	3%		0%
104	125	82	66%	34	27%	6	5%	3	2%		0%
105	175	107	61%	44	25%	19	11%	4	2%	1	1%
106	105	69	66%	31	30%	4	4%		0%	1	1%
107	115	73	63%	29	25%	11	10%		0%	2	2%
108	92	62	67%	24	26%	6	7%		0%		0%

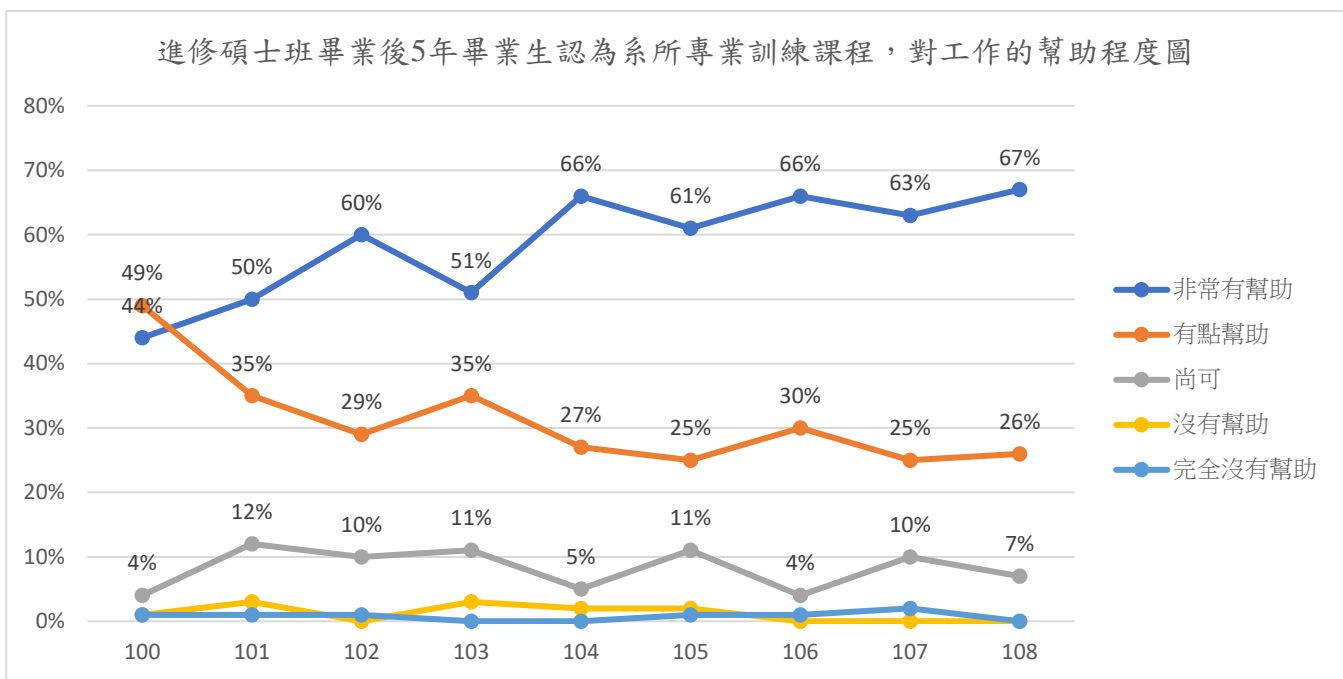


圖 19 100-108學年度進修碩士班畢業後5年畢業生認為系所專業訓練課程，對工作的幫助程度圖

表 31 100-108學年度博士班畢業後5年畢業生認為系所專業訓練課程，對工作的幫助程度表

學年度	就業數	就讀系所專業訓練課程，對目前工作的幫助程度									
		非常有幫助		有點幫助		尚可		沒有幫助		完全沒有幫助	
		人數	比例	人數	比例	人數	比例	人數	比例	人數	比例
100	11	9	82%	1	9%		0%	1	9%		0%
101	20	16	80%	3	15%		0%		0%	1	5%
102	11	10	91%	1	9%		0%		0%		0%
103	18	14	78%	3	17%	1	6%		0%		0%
104	12	9	75%	3	25%		0%		0%		0%
105	22	17	77%	3	14%	2	9%		0%		0%
106	15	11	73%	3	20%	1	7%		0%		0%
107	12	11	92%	1	8%		0%		0%		0%
108	8	6	75%	1	13%	1	12%		0%		0%

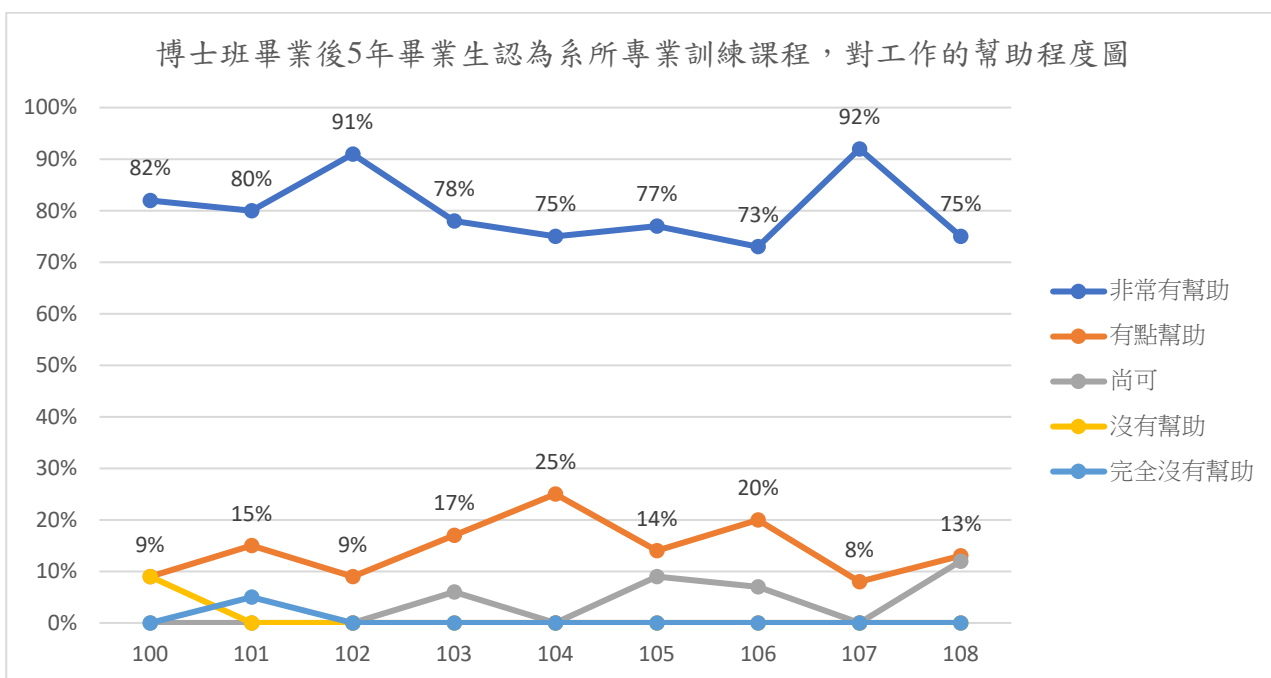


圖 20 100-108學年度博士班畢業後5年畢業生認為系所專業訓練課程，對工作的幫助程度圖

在學期間哪種「學習經驗」對於現在工作最有幫助

如表33至表34所示，108學年度畢業後5年畢業生，認為在學期間對於現在工作有幫助之學習經驗，學士班畢業生認為「專業知識、知能傳授」對工作有幫助者佔66%為最多，其次為「建立同學及老師人脈」佔37%次之。至於進修學士班，則認為「專業知識、知能傳授」及「建立同學及老師人脈」對工作有幫助者各佔57%次之。

如表35至表37所示，研究所碩士班畢業後5年學生認為「專業知識、知能傳授」對現在工作有幫助者為84%，進修碩士班97%認為「專業知識、知能傳授」對現在工作有幫助，而博士班則有88%認為「專業知識、知能傳授」對現在工作有幫助。

表 32 100-108學年度學士班畢業後5年學生認為在學期間哪些「學習經驗」對工作有幫助表

項目	100學 年	101學 年	102學 年	103學 年	104學 年	105學 年	106學 年	107學 年	108學 年
就業數	675	879	805	781	890	881	870	785	562
專業知識、知能傳授	63%	61%	58%	60%	65%	61%	58%	64%	66%
建立同學及老師人脈	29%	39%	36%	29%	40%	38%	39%	41%	37%
校內實務課程	27%	31%	26%	25%	31%	28%	31%	33%	32%
校外業界實習	19%	22%	24%	27%	26%	25%	24%	26%	25%
社團活動	16%	15%	15%	12%	17%	17%	13%	14%	10%
語言學習	11%	13%	16%	12%	13%	11%	9%	12%	8%
參與國際交流活動	1%	3%	2%	2%	3%	3%	4%	3%	3%
志工服務、服務學習	7%	5%	6%	6%	6%	4%	4%	4%	4%
擔任研究或教學助理	7%	7%	7%	8%	10%	11%	8%	9%	9%
其他訓練	10%	5%	6%	7%	3%	4%	2%	1%	4%

註：可複選，至多3項。

表 33 100-108學年度進修學士班畢業後5年學生認為在學期間哪些「學習經驗」對工作有幫助表

項目	100學 年	101學 年	102學 年	103學 年	104學 年	105學 年	106學 年	107學 年	108學 年
就業數	160	213	176	170	178	167	200	185	116
專業知識、知能傳授	43%	53%	61%	55%	69%	60%	46%	68%	57%
建立同學及老師人脈	35%	36%	49%	44%	51%	52%	52%	61%	57%
校內實務課程	23%	13%	19%	22%	29%	19%	27%	20%	31%
校外業界實習	19%	12%	7%	8%	10%	14%	14%	6%	24%
社團活動	11%	14%	13%	7%	11%	11%	9%	6%	9%
語言學習	11%	4%	9%	5%	4%	5%	6%	4%	5%
參與國際交流活動	1%	1%	6%	2%	2%	5%	1%	2%	3%
志工服務、服務學習	4%	5%	3%	4%	3%	3%	3%	3%	1%
擔任研究或教學助理	6%	6%	3%	2%	3%	5%	6%	8%	3%
其他訓練	30%	18%	8%	16%	3%	5%	3%	6%	2%

表 34 100-108學年度碩士班畢業後5年學生認為在學期間哪些「學習經驗」對工作有幫助表

項目	100學 年	101學 年	102學 年	103學 年	104學 年	105學 年	106學 年	107學 年	108學 年
就業數	257	291	273	274	233	234	234	186	170
專業知識、知能傳授	78%	70%	76%	81%	81%	76%	78%	82%	84%
建立同學及老師人脈	36%	38%	49%	43%	49%	45%	43%	43%	36%
校內實務課程	24%	25%	27%	29%	24%	26%	28%	38%	36%
校外業界實習	18%	18%	14%	10%	17%	18%	19%	16%	17%
社團活動	5%	5%	4%	7%	10%	5%	5%	4%	3%
語言學習	5%	10%	5%	7%	6%	8%	6%	6%	5%
參與國際交流活動	2%	2%	2%	2%	3%	2%	2%	4%	2%
志工服務、服務學習	1%	4%	2%	3%	5%	1%	2%	2%	3%
擔任研究或教學助理	18%	22%	21%	20%	25%	26%	23%	23%	21%
其他訓練	14%	4%	3%	7%	3%	2%	1%	2%	2%

表 35 100-108學年度進修碩士班畢業後5年學生認為在學期間哪些「學習經驗」對工作有幫助表

項目	100學 年	101學 年	102學 年	103學 年	104學 年	105學 年	106學 年	107學 年	108學 年
就業數	140	159	156	121	125	175	115	115	92
專業知識、知能傳授	91%	81%	90%	80%	91%	87%	83%	88%	97%
建立同學及老師人脈	49%	59%	54%	44%	58%	71%	59%	70%	65%
校內實務課程	44%	28%	28%	36%	26%	22%	26%	23%	25%
校外業界實習	9%	9%	6%	11%	6%	7%	7%	13%	10%
社團活動	1%	3%	1%	3%	2%	2%	1%	6%	2%
語言學習	4%	0%	1%	2%	0%	1%	1%	3%	1%
參與國際交流活動	2%	3%	0%	0%	2%	2%	3%	2%	3%
志工服務、服務學習	0%	1%	4%	1%	2%	1%	2%	2%	0%
擔任研究或教學助理	2%	0%	5%	2%	7%	2%	7%	9%	4%
其他訓練	5%	2%	5%	6%	2%	2%	1%	2%	1%

表 36 100-108學年度博士班畢業後5年學生認為在學期間哪些「學習經驗」對工作有幫助表

項目	100學 年	101學 年	102學 年	103學 年	104學 年	105學 年	106學 年	107學 年	108學 年
就業數	11	20	11	18	12	22	15	12	8
專業知識、知能傳授	91%	90%	100%	83%	83%	86%	94%	100%	88%
建立同學及老師人脈	73%	70%	64%	6%	67%	64%	56%	42%	50%
校內實務課程	27%	20%	36%	33%	17%	18%	6%	17%	38%
校外業界實習	9%	10%	9%	6%	0%	14%	56%	17%	0%
社團活動	0%	0%	0%	0%	0%	0%	0%	0%	0%
語言學習	0%	0%	0%	0%	0%	0%	0%	0%	0%
參與國際交流活動	9%	5%	9%	0%	0%	0%	0%	0%	0%
志工服務、服務學習	0%	0%	0%	0%	0%	0%	0%	0%	0%
擔任研究或教學助理	0%	20%	18%	6%	17%	27%	6%	33%	0%
其他訓練	9%	0%	0%	6%	0%	0%	6%	0%	0%

根據畢業到現在的經驗，學校最應該幫學弟妹加強哪些能力

如表38至39所示，108學年度學士班畢業後5年學生，在「根據畢業到現在的經驗，認為學校最應該幫學弟妹加強哪些能力」的題項上，有50%認為要加強「溝通表達能力」為最多，其次有27%認為要加強「持續學習能力」。進修學士班，各有38%認為要加強「溝通表達能力」及「人際互動能力」。

如表40至42所示，108學年度研究所碩士班畢業後5年學生，在「根據畢業到現在的經驗，認為學校最應該幫學弟妹加強哪些能力」的題項上，有51%認為要加強「溝通表達能力」，有50%認為要加強「問題解決能力」次之。進修碩士班，有54%認為要加強「溝通表達能力」，有44%認為要加強「持續學習能力」。研究所博士班有75%認為要加強「溝通表達能力」，50%認為要加強「人際互動能力」。

表 37 100-108學年度學士班畢業生根據畢業到現在的經驗，認為學校最應該幫學弟妹加強哪些能力表

項目	100學年	101學年	102學年	103學年	104學年	105學年	106學年	107學年	108學年
填答數	771	979	909	898	978	943	870	849	633
溝通表達能力	42%	44%	47%	49%	51%	50%	49%	48%	50%
持續學習能力	19%	24%	20%	19%	25%	23%	29%	25%	27%
人際互動能力	24%	31%	26%	22%	30%	28%	28%	28%	25%
團隊合作能力	16%	24%	21%	20%	23%	24%	26%	25%	21%
問題解決能力	30%	39%	40%	35%	43%	42%	42%	44%	41%
創新能力	11%	12%	12%	8%	12%	10%	11%	13%	10%
工作紀律、責任感 及時間管理能力	16%	20%	22%	17%	22%	20%	19%	21%	19%
資訊科技應用能力	8%	8%	11%	10%	13%	15%	11%	13%	16%
外語能力	19%	20%	21%	18%	18%	15%	16%	14%	18%
跨領域整合能力	14%	16%	16%	14%	17%	19%	14%	13%	14%
領導能力	3%	3%	2%	4%	3%	4%	4%	4%	4%
其他	17%	4%	4%	9%	2%	2%	4%	3%	3%

表 38 100-108學年度進修學士班畢業生根據畢業到現在的經驗，認為學校最應該幫學弟妹加強哪些能力表

項目	100學年	101學年	102學年	103學年	104學年	105學年	106學年	107學年	108學年
填答數	174	235	188	186	193	186	200	196	130
溝通表達能力	32%	31%	41%	44%	47%	44%	37%	51%	38%
持續學習能力	20%	16%	19%	21%	29%	20%	26%	34%	29%
人際互動能力	30%	26%	38%	27%	29%	31%	30%	35%	38%
團隊合作能力	19%	20%	24%	22%	34%	23%	21%	23%	27%
問題解決能力	32%	32%	41%	40%	43%	33%	34%	32%	32%
創新能力	10%	11%	12%	6%	7%	16%	9%	14%	9%
工作紀律、責任感 及時間管理能力	17%	20%	29%	22%	26%	25%	28%	23%	12%
資訊科技應用能力	6%	4%	7%	7%	8%	8%	9%	6%	9%
外語能力	12%	17%	14%	13%	16%	17%	14%	9%	12%
跨領域整合能力	12%	15%	16%	10%	16%	16%	6%	10%	14%
領導能力	3%	3%	5%	6%	6%	5%	5%	7%	5%

項目	100學年	101學年	102學年	103學年	104學年	105學年	106學年	107學年	108學年
其他	16%	9%	3%	6%	1%	3%	4%	2%	2%

表 39 100-108學年度碩士班畢業生根據畢業到現在的經驗，認為學校最應該幫學弟妹加強哪些能力表

項目	100學年	101學年	102學年	103學年	104學年	105學年	106學年	107學年	108學年
填答數	281	311	301	300	245	242	234	203	175
溝通表達能力	40%	41%	43%	48%	56%	52%	48%	53%	51%
持續學習能力	21%	22%	23%	23%	28%	29%	28%	36%	32%
人際互動能力	23%	15%	29%	25%	34%	29%	18%	26%	25%
團隊合作能力	15%	22%	25%	24%	24%	24%	24%	32%	29%
問題解決能力	31%	46%	39%	47%	50%	46%	50%	49%	50%
創新能力	12%	15%	12%	10%	13%	10%	10%	10%	9%
工作紀律、責任感 及時間管理能力	16%	22%	18%	18%	22%	21%	26%	17%	18%
資訊科技應用能力	6%	8%	7%	7%	10%	10%	12%	10%	11%
外語能力	16%	19%	22%	13%	11%	14%	19%	12%	9%
跨領域整合能力	14%	18%	18%	13%	16%	21%	15%	17%	16%
領導能力	2%	4%	4%	2%	1%	3%	5%	3%	2%
其他	19%	3%	3%	7%	3%	2%	3%	3%	1%

表 40 100-108學年度進修碩士班畢業生根據畢業到現在的經驗，認為學校最應該幫學弟妹加強哪些能力表

項目	100學年	101學年	102學年	103學年	104學年	105學年	106學年	107學年	108學年
填答數	142	160	161	129	127	179	115	119	94
溝通表達能力	42%	35%	42%	39%	39%	51%	37%	51%	54%
持續學習能力	25%	26%	22%	22%	31%	32%	37%	37%	44%
人際互動能力	34%	33%	41%	24%	38%	35%	30%	35%	23%
團隊合作能力	20%	23%	30%	23%	28%	32%	23%	21%	32%
問題解決能力	25%	36%	41%	33%	38%	45%	44%	44%	41%
創新能力	14%	12%	17%	13%	22%	17%	17%	20%	16%
工作紀律、責任感 及時間管理能力	10%	16%	16%	13%	20%	16%	17%	16%	11%
資訊科技應用能力	5%	4%	4%	5%	12%	7%	10%	9%	5%
外語能力	11%	8%	9%	8%	7%	8%	14%	5%	6%
跨領域整合能力	12%	13%	16%	11%	17%	12%	20%	24%	18%
領導能力	4%	4%	6%	5%	5%	7%	8%	7%	5%
其他	20%	6%	3%	9%	0%	0%	3%	1%	1%

表 41 100-108學年度博士班畢業生根據畢業到現在的經驗，認為學校最應該幫學弟妹加強哪些能力表

項目	100學年	101學年	102學年	103學年	104學年	105學年	106學年	107學年	108學年
填答數	12	22	12	19	14	22	16	14	8
溝通表達能力	33%	41%	33%	47%	21%	23%	38%	29%	75%
持續學習能力	8%	23%	33%	26%	36%	36%	31%	29%	25%
人際互動能力	17%	18%	25%	21%	29%	50%	56%	43%	50%
團隊合作能力	8%	18%	33%	26%	7%	55%	44%	29%	25%
問題解決能力	33%	45%	33%	32%	43%	55%	50%	29%	25%
創新能力	17%	27%	25%	0%	21%	14%	19%	36%	13%
工作紀律、責任感 及時間管理能力	8%	14%	17%	5%	50%	23%	6%	14%	13%
資訊科技應用能力	17%	0%	0%	0%	0%	0%	0%	21%	0%
外語能力	8%	14%	25%	21%	14%	9%	0%	21%	13%
跨領域整合能力	17%	36%	17%	5%	21%	18%	13%	14%	0%
領導能力	8%	9%	0%	5%	0%	0%	0%	0%	0%
其他	33%	0%	0%	11%	0%	0%	6%	0%	0%

第3章 附表一 108學年度畢業後5年各院系畢業生流向資料

學院/系所/學制	畢業數 填答數		就業		進修中		準備考試		找工作		家管		其他	
			人數	比例	人數	比例	人數	比例	人數	比例	人數	比例	人數	比例
師範學院	501	292	278	95%	6	2%	1	0%	1	0%	3	1%		
教育學系	122	68	37	54%										
學士班	40	17	17	100%										
研究所碩士班	18	13	13	100%										
進修碩士班	23	3	3	100%										
研究所博士班	6	4	4	100%										
輔導與諮商學系	90	61	56	92%	3	5%					1	2%		
學士班	47	28	23	82%	3	11%					1	4%		
研究所碩士班	20	18	18	100%										
進修碩士班	23	15	15	100%										
體育與健康休閒學系	121	68	66	97%	1	1%					1	1%		
學士班	44	25	24	96%	1	4%								
進修學士班	42	23	22	96%							1	4%		
研究所碩士班	18	11	11	100%										
進修碩士班	17	9	9	100%										
特殊教育學系	43	35	33	94%	2	6%								
學士班	33	25	23	92%	2	8%								
研究所碩士班	10	10	10	100%										
幼兒教育學系	78	31	29	94%							1	3%		
學士班	45	18	17	94%										
研究所碩士班	9	5	4	80%							1	20%		
進修碩士班	24	8	8	100%										
數位學習設計與管理學系	47	29	26	90%					1	3%	1	3%		
學士班	41	23	20	87%					1	4%	1	4%		

學院/系所/學制	畢業數 填答數		就業		進修中		準備考試		找工作		家管		其他	
			人數	比例	人數	比例	人數	比例	人數	比例	人數	比例	人數	比例
研究所碩士班	6	6	6	100%										
教育行政與政策發展研究所	27	24	24	100%										
研究所碩士班	10	8	8	100%										
進修碩士班	17	16	16	100%										
數理教育研究所	8	7	7	100%										
研究所碩士班	7	6	6	100%										
進修碩士班	1	1	1	100%										
人文藝術學院	352	158	126	80%	11	7%	5	3%	3	2%	1	1%	7	4%
中國文學系	85	44	29	66%	5	11%	5	11%					5	11%
學士班	50	26	17	65%	2	8%	4	15%					3	12%
進修學士班	27	14	10	71%	1	7%	1	7%					2	14%
研究所碩士班	6	3	2	67%	1	33%								
進修碩士班	2	1			1	100%								
視覺藝術學系	50	25	23	92%							1	4%	1	4%
學士班	39	20	19	95%							1	5%		
研究所碩士班	11	5	4	80%									1	20%
應用歷史學系	59	37	34	92%					2	5%			1	3%
學士班	48	29	26	90%					2	7%			1	3%
研究所碩士班	8	6	6	100%										
進修碩士班	3	2	2	100%										
外國語言學系	107	14	13	93%										
學士班	96	13	12	92%										
進修學士班	2	0												
研究所碩士班	9	1	1	100%										
音樂學系	51	38	27	71%	6	16%			1	3%				
學士班	45	32	22	69%	6	19%			1	3%				

學院/系所/學制	畢業數 填答數		就業		進修中		準備考試		找工作		家管		其他	
			人數	比例	人數	比例	人數	比例	人數	比例	人數	比例	人數	比例
研究所碩士班	6	6	5	83%										
管理學院	528	215	186	87%	4	2%	8	4%	6	3%	7	3%	3	1%
企業管理學系	98	65	48	74%	2	3%	5	8%	3	5%	7	11%		
學士班	49	36	24	67%	1	3%	4	11%	1	3%	6	17%		
進修學士班	34	17	12	71%	1	6%	1	6%	2	12%	1	6%		
研究所碩士班	11	9	9	100%										
研究所博士班	4	3	3	100%										
應用經濟學系	49	19	18	95%					1	5%				
學士班	49	19	18	95%					1	5%				
科技管理學系	66	21	18	86%	1	5%	1	5%	1	5%				
學士班	37	14	12	86%	1	7%			1	7%				
進修學士班	23	2	2	100%										
研究所碩士班	6	5	4	80%			1	20%						
資訊管理學系	59	20	20	100%										
學士班	47	12	12	100%										
研究所碩士班	12	8	8	100%										
財務金融學系	85	47	41	87%	1	2%	1	2%	1	2%			1	2%
學士班	41	23	20	87%	1	4%	1	4%						
進修學士班	44	24	21	88%			1	4%	1	4%			1	4%
行銷與觀光管理學系	77	18	18	100%										
學士班	45	8	8	100%										
研究所碩士班	29	9	9	100%										
研究所博士班	3	1	1	100%										
管理學院碩士在職專班	94	25	23	92%									2	8%
進修碩士班	94	25	23	92%									2	8%
農學院	530	152	132	87%	3	2%	2	1%	2	1%			1	1%

學院/系所/學制	畢業數 填答數		就業		進修中		準備考試		找工作		家管		其他	
			人數	比例	人數	比例	人數	比例	人數	比例	人數	比例	人數	比例
農藝學系	51	32	30	94%			1	3%						
學士班	43	28	27	96%			1	4%						
研究所碩士班	3	1	1	100%										
進修碩士班	5	3	2	67%										
園藝學系	81	50	42	84%					1	2%				
學士班	48	35	29	83%					1	3%				
進修學士班	29	11	9	82%										
研究所碩士班	4	4	4	100%										
森林暨自然資源學系	52	9	6	67%	2	22%	1	11%						
學士班	40	7	4	57%	2	29%	1	14%						
研究所碩士班	12	2	2	100%										
木質材料與設計學系	77	22	20	91%					1	5%				
學士班	37	8	7	88%										
進修學士班	33	11	10	91%					1	9%				
研究所碩士班	7	3	3	100%										
動物科學系	87	15	15	100%										
學士班	37	7	7	100%										
進修學士班	36	5	5	100%										
研究所碩士班	14	3	3	100%										
農業生物科技學系	53	3	3	100%										
學士班	47	3	3	100%										
研究所碩士班	6	0												
景觀學系	39	4	1	25%	1	25%							1	25%
學士班	34	4	1	25%	1	25%							1	25%
研究所碩士班	5	0												
植物醫學系	46	6	6	100%										

學院/系所/學制	畢業數 填答數		就業		進修中		準備考試		找工作		家管		其他	
			人數	比例	人數	比例	人數	比例	人數	比例	人數	比例	人數	比例
學士班	39	6	6	100%										
研究所碩士班	7	0												
農場管理進修學士學位學程	41	11	9	82%										
進修學士班	41	11	9	82%										
農學院農學碩士在職專班	2	0												
進修碩士班	2	0												
農業科學博士學位學程	1	0												
研究所博士班	1	0												
理工學院	454	174	154	89%	7	4%	2	1%	3	2%			1	1%
電子物理學系	49	15	14	93%	1	7%								
學士班	44	14	13	93%	1	7%								
研究所碩士班	5	1	1	100%										
應用化學系	45	1	1	100%										
學士班	32	1	1	100%										
研究所碩士班	11	0												
研究所博士班	2	0												
應用數學系	41	30	25	83%	2	7%	1	3%	1	3%	1			
學士班	39	28	23	82%	2	7%	1	4%	1	4%	1			
研究所碩士班	2	2	2	100%										
資訊工程學系	63	36	32	89%	2	6%			1	3%			1	3%
學士班	39	27	24	89%	1	4%			1	4%			1	4%
研究所碩士班	24	9	8	89%	1	11%								
生物機電工程學系	87	6	5	83%	1	17%								
學士班	36	3	2	67%	1	33%								
進修學士班	27	0												
研究所碩士班	16	3	3	100%										

學院/系所/學制	畢業數 填答數		就業		進修中		準備考試		找工作		家管		其他	
			人數	比例	人數	比例	人數	比例	人數	比例	人數	比例	人數	比例
進修碩士班	8	0												
土木與水資源工程學系	73	63	56	89%			1	2%						
學士班	37	28	23	82%			1	4%						
進修學士班	18	17	15	88%										
研究所碩士班	8	8	8	100%										
進修碩士班	10	10	10	100%										
電機工程學系	50	6	5	83%					1	17%				
學士班	44	5	4	80%					1	20%				
研究所碩士班	6	1	1	100%										
機械與能源工程學系	46	17	16	94%	1	6%								
學士班	44	16	15	94%	1	6%								
研究所碩士班	2	1	1	100%										
生命科學院	328	75	68	91%	4	5%			1	1%			1	1%
食品科學系	114	24	22	92%	1	4%			1	4%				
學士班	47	17	15	88%	1	6%			1	6%				
進修學士班	25	1	1	100%										
研究所碩士班	27	4	4	100%										
進修碩士班	14	2	2	100%										
研究所博士班	1	0												
水生生物科學系	47	5	5	100%										
學士班	45	5	5	100%										
研究所碩士班	2	0												
生物資源學系	56	6	6	100%										
學士班	45	6	6	100%										
研究所碩士班	11	0												
生化科技學系	54	20	17	85%	2	10%							1	5%

學院/系所/學制	畢業數 填答數		就業		進修中		準備考試		找工作		家管		其他	
			人數	比例	人數	比例	人數	比例	人數	比例	人數	比例	人數	比例
學士班	44	16	13	81%	2	13%							1	6%
研究所碩士班	6	3	3	100%										
進修碩士班	4	1	1	100%										
微生物免疫與生物藥學系	57	20	18	90%	1	5%								
學士班	49	18	16	89%	1	6%								
研究所碩士班	8	2	2	100%										
獸醫學院	56	4	4	100%										
獸醫學系	56	4	4	100%										
學士班	42	4	4	100%										
研究所碩士班	6	0												
進修碩士班	8	0												
總計	2749	1070	948	89%	35	3%	18	2%	16	1%	12	1%	13	1%

第 4 章 附表二 108 學年度畢業後 5 年各院系畢業生之平均月收入

學院/系所/學制	就業 數	22,000 元 以下		22,001 元至 28,000 元		28,001 元至 34,000 元		34,001 元至 40,000 元		40,001 元至 49,000 元		49,001 元至 60,000 元		60,001 元至 70,000 元		70,001 元至 80,000 元		80,001 元 以上	
		人數	比例	人數	比例	人數	比例	人數	比例	人數	比例	人數	比例	人數	比例	人數	比例	人數	比例
師範學院	278	3	1%	2	1%	11	4%	30	11%	79	28%	101	36%	27	10%	17	6%	8	3%
教育學系	37	1	3%					1	3%	8	22%	22	59%	2	5%	3	8%		
學士班	17	1	6%							7	41%	9	53%						
研究所碩士班	13							1	8%	1	8%	11	85%						
進修碩士班	3											1	33%	1	33%	1	33%		
研究所博士班	4											1	25%	1	25%	2	50%		
輔導與諮商學系	56	1	2%			3	5%	3	5%	22	39%	16	29%	4	7%	5	9%	2	4%
學士班	23					3	13%	2	9%	12	52%	5	22%					1	4%
研究所碩士班	18	1	6%					1	6%	6	33%	8	44%	1	6%	1	6%		
進修碩士班	15									4	27%	3	20%	3	20%	4	27%	1	7%
體育與健康休閒學系	66					4	6%	11	17%	25	38%	15	23%	4	6%	5	8%	2	3%
學士班	24					3	13%	7	29%	5	21%	7	29%			1	4%	1	4%
進修學士班	22					1	5%	2	9%	17	77%	2	9%						
研究所碩士班	11							1	9%	3	27%	5	45%			1	9%	1	9%
進修碩士班	9							1	11%			1	11%	4	44%	3	33%		
特殊教育學系	33	1	3%	2	6%	2	6%	5	15%	5	15%	12	36%	5	15%	1	3%		
學士班	23	1	4%	2	9%			4	17%	5	22%	9	39%	2	9%				
研究所碩士班	10					2	20%	1	10%			3	30%	3	30%	1	10%		
幼兒教育學系	29							3	10%	4	14%	12	41%	8	28%			2	7%
學士班	17							3	18%	2	12%	8	47%	3	18%			1	6%
研究所碩士班	4									2	50%	2	50%						

進修碩士班	8										2	25%	5	63%				1	13%						
數位學習設計與管理學系	26										2	8%	6	23%	10	38%	4	15%	1	4%	1	4%	2	8%	
學士班	20										1	5%	5	25%	9	45%	1	5%	1	5%	1	5%	2	10%	
研究所碩士班	6										1	17%	1	17%	1	17%	3	50%							
教育行政與政策發展研究所	24														5	21%	14	58%	3	13%	2	8%			
研究所碩士班	8														3	38%	5	63%							
進修碩士班	16														2	13%	9	56%	3	19%	2	13%			
數理教育研究所	7																								
研究所碩士班	6														1	17%	5	83%							
進修碩士班	1																1	100%							
人文藝術學院	12	6	5%	4	3%	32	25%	20	16%	35	28%	24	19%	2	2%	1	1%	2	2%						
中國文學系	29	1	3%			8	28%	3	10%	14	48%	3	10%												
學士班	17	1	6%			7	41%	1	6%	8	47%														
進修學士班	10							2	20%	5	50%	3	30%												
研究所碩士班	2					1	50%			1	50%														
進修碩士班	0																								
視覺藝術學系	23	3	13%	1	4%	3	13%	7	30%	5	22%	3	13%										1	4%	
學士班	19	3	16%	1	5%	2	11%	6	32%	5	26%	2	11%												
研究所碩士班	4					1	25%					1	25%										1	25%	
應用歷史學系	34			1	3%	4	12%	5	15%	9	26%	15	44%												
學士班	26			1	4%	4	15%	4	15%	8	31%	9	35%												
研究所碩士班	6							1	17%	1	17%	4	67%												
進修碩士班	2											2	100%												
外國語言學系	13	1	8%			1	8%			6	46%	1	8%	2	15%	1	8%	1	8%	1	8%	1	8%	1	8%
學士班	12	1	8%			1	8%			6	50%	1	8%	1	8%	1	8%	1	8%	1	8%	1	8%	1	8%
進修學士班																									

研究所碩士班	1													1	100%				
音樂學系	27	1	4%	2	7%	16	59%	5	19%	1	4%	2	7%						
學士班	22	1	5%	2	9%	13	59%	4	18%	1	5%	1	5%						
研究所碩士班	5					3	60%	1	20%			1	20%						
管理學院	18	1	1%	1	1%	10	5%	26	14%	32	17%	44	24%	26	14%	13	7%	33	18%
企業管理學系	48					1	2%	1	2%	8	17%	15	31%	11	23%	3	6%	9	19%
學士班	24									3	13%	11	46%	6	25%			4	17%
進修學士班	12							1	8%	2	17%	2	17%	3	25%			2	17%
研究所碩士班	9					1	11%			3	33%	2	22%	2	22%				
研究所博士班	3																	3	100%
應用經濟學系	18					2	11%	1	6%	6	33%	3	17%	1	6%	3	17%	2	11%
學士班	18					2	11%	1	6%	6	33%	3	17%	1	6%	3	17%	2	11%
科技管理學系	18	1	6%			3	17%	5	28%	2	11%	4	22%	1	6%	1	6%	1	6%
學士班	12					1	8%	4	33%	2	17%	3	25%	1	8%			1	8%
進修學士班	2					1	50%					1	50%						
研究所碩士班	4	1	25%			1	25%	1	25%							1	25%		
資訊管理學系	20					1	5%	2	10%	3	15%	8	40%	1	5%	2	10%	3	15%
學士班	12					1	8%	2	17%	1	8%	4	33%	1	8%	1	8%	2	17%
研究所碩士班	8						0%			2	25%	4	50%			1	13%	1	13%
財務金融學系	41			1	2%	1	2%	13	32%	8	20%	9	22%	6	15%	2	5%	1	2%
學士班	20			1	5%		0%	4	20%	4	20%	6	30%	3	15%	1	5%	1	5%
進修學士班	21					1	5%	9	43%	4	19%	3	14%	3	14%	1	5%		
行銷與觀光管理學系	18					2	11%	3	17%	5	28%	3	17%	4	22%			1	6%
學士班	8					1	13%	2	25%	3	38%			2	25%				
研究所碩士班	9					1	11%	1	11%	2	22%	3	33%	2	22%				
研究所博士班	1																	1	100%

管理學院碩士在職專班	23						1	4%			2	9%	2	9%	2	9%	16	70%	
進修碩士班	23						1	4%			2	9%	2	9%	2	9%	16	70%	
農學院	13	1	1%	3	2%	16	12%	18	14%	38	29%	30	23%	17	13%	4	3%	5	4%
農藝學系	30					3	10%	4	13%	10	33%	8	27%	4	13%	1	3%		
學士班	27					3	11%	4	15%	10	37%	6	22%	4	15%				
研究所碩士班	1											1	100%						
進修碩士班	2											1	50%			1	50%		
園藝學系	42			2	5%	10	24%	8	19%	8	19%	6	14%	3	7%	2	5%	3	7%
學士班	29			1	3%	7	24%	7	24%	6	21%	3	10%	2	7%	2	7%	1	3%
進修學士班	9			1	11%	3	33%			1	11%	1	11%	1	11%			2	22%
研究所碩士班	4							1	25%	1	25%	2	50%						
森林暨自然資源學系	6							2	33%	3	50%	1	17%						
學士班	4							2	50%	2	50%								
研究所碩士班	2									1	50%	1	50%						
木質材料與設計學系	20					1	5%	2	10%	7	35%	6	30%	3	15%			1	5%
學士班	7							1	14%	3	43%	3	43%						
進修學士班	10					1	10%	1	10%	4	40%	1	10%	3	30%			1	10%
研究所碩士班	3											2	67%						
動物科學系	15									4	27%	4	27%	5	33%	1	7%	1	7%
學士班	7									2	29%	2	29%	2	29%	1	14%		
進修學士班	5									2	40%	2	40%					1	20%
研究所碩士班	3													3	100%				
農業生物科技學系	3											2	67%	1	33%				
學士班	3											2	67%	1	33%				
研究所碩士班																			

景觀學系	1								1	100%									
學士班	1								1	100%									
研究所碩士班																			
植物醫學系	6								4	67%									
學士班	6								4	67%									
研究所碩士班																			
農場管理進修學士學位學程	9	1	11%	1	11%	2	22%		1	11%	3	33%	1	11%					
進修學士班	9	1	11%	1	11%	2	22%		1	11%	3	33%	1	11%					
農學院農學碩士在職專班																			
進修碩士班																			
農業科學博士學位學程																			
研究所博士班																			
理工學院	15					3	2%	10	6%	22	14%	52	34%	31	20%	17	11%	18	12%
電子物理學系	14							1	7%			2	14%	5	36%	3	21%	3	21%
學士班	13							1	8%			2	15%	4	31%	3	23%	3	23%
研究所碩士班	1													1	100%				
應用化學系	1											1	100%						
學士班	1											1	100%						
研究所碩士班																			
研究所博士班																			
應用數學系	25			1	4%	2	8%	4	16%	5	20%	8	32%	3	12%			2	8%
學士班	23			1	4%	2	9%	4	17%	5	22%	6	26%	3	13%			2	9%
研究所碩士班	2											2	100%						
資訊工程學系	32							2	6%	7	22%	9	28%	8	25%	1	3%	5	16%
學士班	24							1	4%	7	29%	8	33%	5	21%			3	13%

研究所碩士班	8					1	13%			1	13%	3	38%	1	13%	2	25%		
生物機電工程學系	5									1	20%			2	40%	2	40%		
學士班	2													1	50%	1	50%		
進修學士班																			
研究所碩士班	3									1	33%			1	33%	1	33%		
進修碩士班																			
土木與水資源工程學系	56					1	2%	3	5%	7	13%	25	45%	10	18%	7	13%	3	5%
學士班	23							2	9%	3	13%	14	61%	3	13%	1	4%		
進修學士班	15					1	7%	1	7%	4	27%	6	40%	3	20%				
研究所碩士班	8											4	50%	3	38%	1	13%		
進修碩士班	10											1	10%	1	10%	5	50%	3	30%
電機工程學系	5									1	20%	2	40%			1	20%	1	20%
學士班	4											1	25%			1	25%	1	25%
研究所碩士班	1									1	100%	1	100%						
機械與能源工程學系	16									1	6%	5	31%	5	31%	3	19%	2	13%
學士班	15									1	7%	5	33%	5	33%	3	20%	1	7%
研究所碩士班	1																	1	100%
生命科學院	68	2	3%	1	1%	5	7%	13	19%	25	37%	12	18%	3	4%	5	7%	2	3%
食品科學系	22	1	5%	1	5%	1	5%	9	41%	8	36%	2	9%						
學士班	15	1	7%	1	7%	1	7%	5	33%	6	40%	1	7%						
進修學士班	1									1	100%								
研究所碩士班	4							3	75%	1	25%								
進修碩士班	2							1	50%			1	50%						
研究所博士班																			
水生生物科學系	5									3	60%	1	20%			1	20%		
學士班	5									3	60%	1	20%			1	20%		

研究所碩士班																			
生物資源學系	6	1	17%			2	33%	1	17%	2	33%								
學士班	6	1	17%			2	33%	1	17%	2	33%								
研究所碩士班																			
生化科技學系	17			1	6%	2	12%	5	29%	5	29%	1			3	18%			
學士班	13			1	8%	1	8%	5	38%	3	23%	1			2	15%			
研究所碩士班	3					1	33%			2	67%								
進修碩士班	1														1	100%			
微生物免疫與生物藥學系	16			3	19%			8	50%	2	13%	2			1	6%	2	13%	
學士班	16			3	19%			6	38%	2	13%	2			1	6%	2	13%	
研究所碩士班	2							2	100%										
獸醫學院	4							1	25%	1	25%	1						1	25%
獸醫學系	4							1	25%	1	25%	1						1	25%
學士班	4							1	25%	1	25%	1						1	25%
研究所碩士班																			
進修碩士班																			
總計	94	13	1%	12	1%	77	8%	117	12%	232	24%	264	28%	107	11%	57	6%	69	7%

第 5 章 附表三 108 學年度畢業後 5 年各院系畢業生主要工作行業類別

學院/學系/學制	就業數	農、林、漁、牧業	礦業及土石採取業	製造業	電力及燃氣供應業	水供應及污染整治業	營建工程業	批發及零售業	運輸及倉儲業	住宿及餐飲業	出版、影、音、製作、傳播及資訊業	金融及保險業	不動產業	專業、學科及技術服務業	支援服務業	公共行政及國防、社會安全	國強性社會	教育業	醫療保健及社會工作服務業	藝術、娛樂及休閒服務業	其他服務業
----------	-----	----------	----------	-----	----------	-----------	-------	--------	--------	--------	------------------	--------	------	-------------	-------	--------------	-------	-----	--------------	-------------	-------

通訊服務業																			
師範學院	278	0.4%	3%	0.4%	0.4%	1%	1%	0.4%	2%	1%	1%	3%	1%	4%	69%	7%	5%	2%	
教育學系	37									3%				5%	92%				
學士班	17									6%				12%	82%				
研究所碩士班	13														100%				
進修碩士班	3														100%				
研究所博士班	4														100%				
輔導與諮商學系	56		2%							2%		5%		4%	57%	29%	2%		
學士班	23		4%							4%				4%	57%	26%	4%		
研究所碩士班	18											17%		6%	33%	44%			
進修碩士班	15														87%	13%			
體育與健康休閒學系	66	2%	2%	2%	2%	2%	5%	2%	2%		2%	5%		2%	61%	2%	14%	2%	
學士班	24		4%				8%	4%							75%		8%		
進修學士班	22	5%				5%	5%		5%		5%	9%		5%	23%	5%	32%		
研究所碩士班	11											9%			82%	0%		9%	
進修碩士班	9						11%								89%	0%			
特殊教育學系	33		3%							3%		3%		6%	76%	6%		3%	
學士班	23		4%							4%		4%		9%	70%	4%		4%	
研究所碩士班	10														90%	10%			
幼兒教育學系	29					3%									97%				
學士班	17					6%									94%				
研究所碩士班	4														100%				
進修碩士班	8														100%				
數位學習設計與管理學系	26		15%			8%				12%	4%	4%	4%	12%	4%	15%		12%	12%
學士班	20		20%							10%	5%	5%	5%	10%	5%	10%		15%	15%
研究所碩士班	6									17%				17%		33%			
教育行政與政策發展研究所	24									4%				8%	88%				

研究所碩士班	8																		100%	
進修碩士班	16										6%							13%	81%	
數理教育研究所	7																		100%	
研究所碩士班	6																		100%	
進修碩士班	1																		100%	
人文藝術學院	126	1%	6%	13%	2%	1%	1%	6%	2%	1%	4%	2%	1%	2%	1%	4%	42%	6%	6%	
中國文學系	29		28%	17%	3%	3%		3%		3%	3%			3%		7%	28%			
學士班	17		24%	18%	6%					6%				6%		12%	35%			
進修學士班	10		30%	20%		10%		10%			10%						10%			
研究所碩士班	2		50%														50%			
進修碩士班	0																			
視覺藝術學系	23			17%						13%							43%	26%		
學士班	19			11%						16%							42%	32%		
研究所碩士班	4			50%													50%			
應用歷史學系	34	3%		9%				3%	9%		9%	3%	3%	3%	3%	3%	6%	35%	15%	
學士班	26	4%		12%				4%	12%		12%	4%		4%	4%	8%	19%	19%		
研究所碩士班	6													17%			83%			
進修碩士班	2																100%			
外國語言學系	13			23%	8%		8%	23%			8%		8%				23%			
學士班	12			25%	8%		8%	8%			8%		8%				17%			
進修學士班																				
研究所碩士班	1																100%			
音樂學系	27			4%							4%	4%				4%	74%	4%	7%	
學士班	22			5%							5%					5%	73%	5%	9%	
研究所碩士班	5										20%						80%			
管理學院	186	1.08%		16%	1%	1%	2%	5%	4%	5%	5%	29%		8%		6%	8%	2%	2%	5%
企業管理學系	48			19%	2%		4%	6%	6%	6%	8%	13%		4%		8%	13%	2%	2%	6%
學士班	24			25%	4%		8%	8%	8%		8%	8%		4%		4%	8%	0%	13%	

進修學士班	12		17%						17%	17%			8%	25%	8%	8%		
研究所碩士班	9		11%			11%	11%			44%	11%		11%					
研究所博士班	3								33%				33%	33%				
應用經濟學系	18		11%			11%				56%	11%		6%			6%		
學士班	18		11%			11%				56%	11%		6%			6%		
科技管理學系	18		28%			22%				11%	22%			17%				
學士班	12		25%			25%				17%	17%			17%				
進修學士班	2		100%															
研究所碩士班	4					25%					50%			25%				
資訊管理學系	20		40%							20%	15%				5%	5%		
學士班	12		50%							25%	8%		8%			8%		
研究所碩士班	8		25%							13%	25%		25%		13%			
財務金融學系	41		7%	2%	2%	2%		5%	12%		54%	5%			2%	2%	2%	
學士班	20							5%	5%		70%	5%			5%	5%	5%	
進修學士班	21		14%	5%	5%	5%		5%	19%		38%	5%						
行銷與觀光管理學系	18		17%					6%	6%	6%	11%	6%		11%	22%		11%	11%
學士班	8		13%					13%	13%	13%	13%	13%				13%	13%	
研究所碩士班	9		22%								11%		11%	33%		11%	11%	
研究所博士班	1												100%	100%				
管理學院碩士在職專班	23	8.70%			4%		4%	4%	4%		39%		17%	9%	4%		4%	
進修碩士班	23	8.70%			4%		4%	4%	4%		39%		17%	9%	4%		4%	
農學院	132	41%	2%	11%		10%	8%	3%	1%	1%		1%	7%	4%	3%	3%	2%	5%
農藝學系	30	37%		17%				7%					17%	7%		3%		10%
學士班	27	37%		19%				7%					19%	7%				11%
研究所碩士班	1																	
進修碩士班	2	50%														50%		
園藝學系	42	38%	5%	10%		7%	12%	5%	2%	2%			5%	2%	2%		5%	5%
學士班	29	38%	3%	7%		7%	7%	7%	3%	3%			7%	3%			7%	7%

進修學士班	9	33%	11%	11%	11%	33%					
研究所碩士班	4	50%		25%							25%
森林暨自然資源學系	6	33%			17%		17%	17%	17%		
學士班	4	25%			25%		25%	25%			
研究所碩士班	2	50%									50%
木質材料與設計學系	20	5%		15%	40%	15%	5%		5%	5%	10%
學士班	7			14%	43%					14%	14%
進修學士班	10	10%		10%	40%	20%		10%			10%
研究所碩士班	3			33%	33%	33%					
動物科學系	15	67%		7%			7%	7%	7%	7%	
學士班	7	57%			14%				14%	14%	
進修學士班	5	100%									
研究所碩士班	3	33%		33%			33%				
農業生物科技學系	3			33%							67%
學士班	3			33%							67%
研究所碩士班											
景觀學系	1				100%						
學士班	1				100%						
研究所碩士班											
植物醫學系	6	83%					17%				
學士班	6	83%					17%				
研究所碩士班											
農場管理進修學士學位學程	9	89%		11%							
進修學士班	9	89%		11%							
農學院農學碩士在職專班											
進修碩士班											
農業科學博士學位學程											
研究所博士班											

理工學院	154	24%	2%	31%	1%	1%	3%	2%	19%	3%	5%	3%	1%	5%
電子物理學系	14	43%							21%	7%	7%	14%		7%
學士班	13	46%							23%	8%	0%	15%		8%
研究所碩士班	1												100%	
應用化學系	1	100%												
學士班	1	100%												
研究所碩士班														
研究所博士班														
應用數學系	25	16%		4%	8%		8%	4%	28%	4%	16%	4%		8%
學士班	23	13%		4%	9%		9%	4%	30%	4%	13%	4%		9%
研究所碩士班	2	50%									50%			
資訊工程學系	32	28%					6%	6%	44%		6%	3%	3%	3%
學士班	24	29%					4%	8%	46%		4%	4%	4%	
研究所碩士班	8	25%					13%		38%		13%			13%
生物機電工程學系	5	40%							40%	20%				
學士班	2	50%							50%					
進修學士班														
研究所碩士班	3	33%							33%	33%				
進修碩士班														
土木與水資源工程學系	56	2%	4%	84%		2%				2%				7%
學士班	23		9%	74%						4%				13%
進修學士班	15	7%		80%		7%								7%
研究所碩士班	8			100%										
進修碩士班	10			100%										
電機工程學系	5	40%							60%					
學士班	4	25%							75%					
研究所碩士班	1	100%												
機械與能源工程學系	16	75%	6%						6%	6%	6%			

學士班	15		80%	7%							7%	7%	0%							
研究所碩士班	1													100%						
生命科學院	68	6%	35%	1%	4%	1%	1%	4%	1%	13%	4%	13%	12%	1%						
食品科學系	22	5%	45%			5%		9%		5%		18%	14%							
學士班	15		33%			7%		13%		7%		27%	13%							
進修學士班	1		100%																	
研究所碩士班	4	25%	50%											25%						
進修碩士班	2		100%																	
研究所博士班																				
水生生物科學系	5	20%								20%	20%	40%								
學士班	5	20%								20%	20%	40%								
研究所碩士班																				
生物資源學系	6	33%	33%							17%		17%								
學士班	6	33%	33%							17%		17%								
研究所碩士班																				
生化科技學系	17		24%	6%	12%			6%		18%	6%	12%	12%	6%						
學士班	13		23%	8%	15%			8%		15%	8%	8%	8%	8%						
研究所碩士班	3		33%							33%				33%						
進修碩士班	1													100%						
微生物免疫與生物藥學系	16		50%			6%		6%		6%	19%	6%	19%							
學士班	16		38%			6%		6%		6%	19%	6%	19%							
研究所碩士班	2		100%																	
獸醫學院	4	75%																		25%
獸醫學系	4	75%																		25%
學士班	4	75%																		25%
研究所碩士班																				
進修碩士班																				
總計	948	30%	1%	7%	0.5%	0.4%	2%	3%	2%	1%	2%	6%	1%	3%	0.5%	3%	28%	3%	3%	3%

第 6 章 附表四 108學年度畢業後5年各院系畢業生認為就讀系、所、或學位學程的專業訓練課程，對目前工作的幫助程度

學院/系所/學制	就業 數	非常有幫助		有點幫助		尚可		沒有幫助		完全沒有幫助	
		人數	比例	人數	比例	人數	比例	人數	比例	人數	比例
師範學院	278	164	59%	84	30%	24	9%	3	1%	3	1%
教育學系	37	20	54%	13	35%	4	11%				
學士班	17	4	24%	9	53%	4	24%				
研究所碩士班	13	11	85%	2	15%						
進修碩士班	3	1	33%	2	67%						
研究所博士班	4	4	100%								
輔導與諮商學系	56	36	64%	16	29%	4	7%				
學士班	23	10	43%	10	43%	3	13%				
研究所碩士班	18	16	89%	2	11%						
進修碩士班	15	10	67%	4	27%	1	7%				
體育與健康休閒學系	66	34	52%	20	30%	9	14%	2	3%	1	2%
學士班	24	16	67%	3	13%	4	17%	1	4%		
進修學士班	22	3	14%	15	68%					1	5%
研究所碩士班	11	7	64%	1	9%	2	18%	1	9%		
進修碩士班	9	8	89%	1	11%						
特殊教育學系	33	19	58%	13	39%	1	3%				
學士班	23	12	52%	10	43%	1	4%				
研究所碩士班	10	7	70%	3	30%						
幼兒教育學系	29	20	69%	7	24%	1	3%			1	3%
學士班	17	9	53%	6	35%	1	6%			1	6%
研究所碩士班	4	3	75%	1	25%						
進修碩士班	8	8	100%								
數位學習設計與管理學系	26	6	23%	13	50%	5	19%	1	4%	1	4%

學士班	20	4	20%	9	45%	5	25%	1	5%	1	5%
研究所碩士班	6	2	33%	4	67%						
教育行政與政策發展研究所	24	23	96%	1	4%						
研究所碩士班	8	8	100%								
進修碩士班	16	15	94%	1	6%						
數理教育研究所	7	6	86%	1	14%						
研究所碩士班	6	5	83%	1	17%						
進修碩士班	1	1	100%								
人文藝術學院	126	18	14%	56	44%	40	32%	7	6%	5	4%
中國文學系	29	1	3%	12	41%	14	48%	1	3%	1	3%
學士班	17	1	6%	6	35%	8	47%	1	6%	1	6%
進修學士班	10			5	50%	5	50%				
研究所碩士班	2			1	50%	1	50%				
進修碩士班	0										
視覺藝術學系	23	7	30%	8	35%	5	22%	1	4%	2	9%
學士班	19	6	32%	5	26%	5	26%	1	5%	2	11%
研究所碩士班	4	1	25%	3	75%						
應用歷史學系	34	6	18%	11	32%	14	41%	3	9%		
學士班	26	4	15%	7	27%	12	46%	3	12%		
研究所碩士班	6	1	17%	3	50%	2	33%				
進修碩士班	2	1	50%	1	50%						
外國語言學系	13	2	15%	4	31%	4	31%	2	15%	1	8%
學士班	12	1	8%	4	33%	4	33%	2	17%	1	8%
進修學士班											
研究所碩士班	1	1	100%								
音樂學系	27	2	7%	21	78%	3	11%			1	4%
學士班	22	1	5%	17	77%	3	14%			1	5%
研究所碩士班	5	1	20%	4	80%						
管理學院	186	44	24%	81	44%	49	26%	9	5%	3	2%

企業管理學系	48	10	21%	30	63%	8	17%				
學士班	24	3	13%	18	75%	3	13%				
進修學士班	12	3	25%	8	67%	1	8%				
研究所碩士班	9	3	33%	3	33%	3	33%				
研究所博士班	3	1	33%	1	33%	1	33%				
應用經濟學系	18	1	6%	13	72%	4	22%				
學士班	18	1	6%	13	72%	4	22%				
科技管理學系	18	2	11%	5	28%	8	44%	2	11%	1	6%
學士班	12			3	25%	6	50%	2	17%	1	8%
進修學士班	2			1	50%	1	50%				
研究所碩士班	4	2	50%	1	25%	1	25%				
資訊管理學系	20	12	60%	4	20%	3	15%	1	5%		
學士班	12	6	50%	3	25%	2	17%	1	8%		
研究所碩士班	8	6	75%	1	13%	1	13%				
財務金融學系	41	6	15%	11	27%	18	44%	4	10%	2	5%
學士班	20	4	20%	7	35%	7	35%	2	10%		
進修學士班	21	2	10%	4	19%	11	52%	2	10%	2	10%
行銷與觀光管理學系	18	4	22%	8	44%	4	22%	2	11%		
學士班	8			5	63%	2	25%	1	13%		
研究所碩士班	9	3	33%	3	33%	2	22%	1	11%		
研究所博士班	1	1	100%								
管理學院碩士在職專班	23	9	39%	10	43%	4	17%				
進修碩士班	23	9	39%	10	43%	4	17%				
農學院	132	28	21%	41	31%	33	25%	17	13%	13	10%
農藝學系	30	5	17%	10	33%	6	20%	6	20%	3	10%
學士班	27	2	7%	10	37%	6	22%	6	22%	3	11%
研究所碩士班	1	1	100%								
進修碩士班	2	2	100%								
園藝學系	42	12	29%	11	26%	8	19%	7	17%	4	10%
學士班	29	9	31%	7	24%	4	14%	7	24%	2	7%

進修學士班	9	2	22%	3	33%	3	33%			1	11%
研究所碩士班	4	1	25%	1	25%	1	25%			1	25%
森林暨自然資源學系	6	2	33%	1	17%	3	50%				
學士班	4	1	25%			3	75%				
研究所碩士班	2	1	50%	1	50%						
木質材料與設計學系	20			6	30%	8	40%	3	15%	3	15%
學士班	7			1	14%	4	57%			2	29%
進修學士班	10			4	40%	3	30%	2	20%		
研究所碩士班	3			1	33%	1	33%	1	33%		
動物科學系	15	5	33%	5	33%	4	27%	1	7%		
學士班	7	2	29%	1	14%	3	43%	1	14%		
進修學士班	5	2	40%	2	40%	1	20%				
研究所碩士班	3	1	33%	2	67%						
農業生物科技學系	3			2	67%					1	33%
學士班	3			2	67%					1	33%
研究所碩士班											
景觀學系	1			1	100%						
學士班	1			1	100%						
研究所碩士班											
植物醫學系	6	1	17%	3	50%	1	17%			1	17%
學士班	6	1	17%	3	50%	1	17%			1	17%
研究所碩士班											
農場管理進修學士學位學程	9	3	33%	2	22%	3	33%			1	11%
進修學士班	9	3	33%	2	22%	3	33%			1	11%
農學院農學碩士在職專班											
進修碩士班											
農業科學博士學位學程											
研究所博士班											
理工學院	154	52	34%	63	41%	32	21%	5	3%	2	1%

電子物理學系	14	4	29%	6	43%	3	21%			1	7%
學士班	13	3	23%	6	46%	3	23%			1	8%
研究所碩士班	1	1	100%								
應用化學系	1					1	100%				
學士班	1					1	100%				
研究所碩士班											
研究所博士班											
應用數學系	25	5	20%	10	40%	9	36%	1	4%		
學士班	23	4	17%	9	39%	9	39%	1	4%		
研究所碩士班	2	1	50%	1	50%						
資訊工程學系	32	13	41%	15	47%	4	13%				
學士班	24	10	42%	11	46%	3	13%				
研究所碩士班	8	3	38%	4	50%	1	13%				
生物機電工程學系	5	1	20%	3	60%	1	20%				
學士班	2			2	100%						
進修學士班											
研究所碩士班	3	1	33%	1	33%	1	33%				
進修碩士班											
土木與水資源工程學系	56	23	41%	17	30%	11	20%	4	7%	1	2%
學士班	23	9	39%	4	17%	7	30%	3	13%		
進修學士班	15	5	33%	5	33%	3	20%	1	7%	1	7%
研究所碩士班	8	4	50%	4	50%						
進修碩士班	10	5	50%	4	40%	1	10%				
電機工程學系	5	2	40%	2	40%	1	20%				
學士班	4	1	25%	2	50%	1	25%				
研究所碩士班	1	1	100%								
機械與能源工程學系	16	4	25%	10	63%	2	13%				
學士班	15	3	20%	10	67%	2	13%				
研究所碩士班	1	1	100%								
生命科學院	68	13	19%	28	41%	18	26%	7	10%	2	3%

食品科學系	22	5	23%	7	32%	6	27%	3	14%	1	5%
學士班	15	2	13%	5	33%	5	33%	2	13%	1	7%
進修學士班	1							1	100%		
研究所碩士班	4	1	25%	2	50%	1	25%				
進修碩士班	2	2	100%								
研究所博士班											
水生生物科學系	5					3	60%	1	20%	1	20%
學士班	5					3	60%	1	20%	1	20%
研究所碩士班											
生物資源學系	6	1	17%	4	67%	1	17%				
學士班	6	1	17%	4	67%	1	17%				
研究所碩士班											
生化科技學系	17	3	18%	8	47%	3	18%	3	18%		
學士班	13	2	15%	5	38%	3	23%	3	23%		
研究所碩士班	3	1	33%	2	67%						
進修碩士班	1			1	100%						
微生物免疫與生物藥學系	16	4	25%	9	56%	5	31%				
學士班	16	4	25%	7	44%	5	31%				
研究所碩士班	2			2	100%						
獸醫學院	4	3	75%	1	25%						
獸醫學系	4	3	75%	1	25%						
學士班	4	3	75%	1	25%						
研究所碩士班											
進修碩士班											
總計	948	322	34%	354	37%	196	21%	48	5%	28	3%