

國立嘉義大學

106學年度畢業後1年流向調查 分析報告

資料彙整：學生職涯發展中心

中華民國 108 年 11 月 14 日

目 錄

壹、畢業流向.....	1
貳、就業條件.....	18
參、學習回饋.....	27
附表一：106學年度畢業後1年畢業生流向.....	38
附表二：106學年度畢業後1年畢業生平均月收入.....	46
附表三：106學年度畢業後1年已就業者認為本身所具備的專業能力與工作所要求的相符程度.....	53
附件四：106學年度畢業後1年已就業者工作整體滿意度.....	58
附表五：106學年度畢業後1年已就業者認為工作內容與原就讀系、所、學位學程之專業訓練課程相符程度.....	63

表目錄

表 1-1 101-106 學年度學士班畢業後 1 年流向	1
表 1-2 101-106 學年度進修學士班畢業後 1 年流向	2
表 1-3 101-106 學年度學士班畢業後 1 年之任職的機構性質	3
表 1-4 101-106 學年度進修學士班畢業後 1 年之任職的機構性質	3
表 1-5 102-106 學年度學士班畢業後 1 年之平均每月收入	4
表 1-6 102-106 學年度進修學士班畢業後 1 年之平均每月收入	5
表 1-7 106 學年度學士班畢業後 1 年工作職業類型.....	6
表 1-8 106 學年度進修學士班畢業後 1 年工作職業類型.....	6
表 1-9 102-106 學年度學士班畢業後多久找到第 1 份工作	7
表 1-10 102-106 學年度進修學士班畢業後多久找到第 1 份工作	7
表 1-11 101-106 學年度研究所碩士班畢業後 1 年流向.....	8
表 1-12 101-106 學年度進修碩士班畢業後 1 年流向	8
表 1-13 101-106 學年度研究所博士班畢業後 1 年流向	9
表 1-14 101-106 學年度研究所碩士班畢業後 1 年之任職機構性質	10
表 1-15 101-106 學年度進修碩士班畢業後 1 年之任職機構性質	11
表 1-16 101-106 學年度研究所博士班畢業後 1 年之任職機構性質	11
表 1-17 102-106 學年度研究所碩士班畢業後 1 年之平均每月收入	12
表 1-18 102-106 學年度進修碩士班畢業後 1 年之平均每月收入	13

表 1-19	102-106 學年度研究所博士班畢業生畢業後 1 年之平均每月收入	14
表 1-20	106 學年度研究所碩士班畢業後 1 年工作職業類型	15
表 1-21	106 學年度進修碩士班畢業後 1 年工作職業類型	15
表 1-22	106 學年度研究所博士班畢業後 1 年工作職業類型	16
表 1-23	102-106 學年度研究所碩士班畢業後多久找到第 1 份工作	16
表 1-24	102-106 學年度進修碩士班畢業後多久找到第 1 份工作	17
表 1-25	102-106 學年度研究所博士班畢業後多久找到第 1 份工作	17
表 2-1	101-106 學年度學士班畢業後 1 年認為本身專業能力與工作所要求的相符程度	18
表 2-2	101-106 學年度進修學士班畢業後 1 年認為本身專業能力與工作所要求的相符程度	19
表 2-3	101-106 學年度學士班畢業後 1 年之工作內容是否需要具備專業證照	19
表 2-4	101-106 學年度進修學士班畢業後 1 年之工作內容是否需要具備專業證照	20
表 2-5	101-106 學年度學士班畢業後 1 年之工作整體滿意度	20
表 2-6	101-106 學年度進修學士班畢業後 1 年之工作整體滿意度	21
表 2-7	101-106 學年度研究所碩士班畢業後 1 年之專業能力與工作所要求的相符程度	21
表 2-8	101-106 學年度進修碩士班畢業後 1 年之專業能力與工作所要求的相符程度	22
表 2-9	101-106 學年度研究所博士班畢業後 1 年之專業能力與工作所要求的相符程度	23
表 2-10	101-106 學年度研究所碩士班畢業後 1 年之工作內容是否需要具備專業證照	23
表 2-11	101-106 學年度進修碩士班畢業後 1 年之工作內容是否需要具備專業證照	24
表 2-12	101-106 學年度研究所博士班畢業後 1 年之工作內容是否需要具備專業證照	24
表 2-13	101-106 學年度研究所碩士班畢業後 1 年之工作整體滿意度	24
表 2-14	101-106 學年度進修碩士班畢業後 1 年之工作整體滿意度	25
表 2-15	101-106 學年度研究所博士班畢業後 1 年之工作整體滿意度	26
表 3-1	101-106 學年度學士班畢業後 1 年之工作內容與專業訓練之相符程度	27
表 3-2	101-106 學年度進修學士班畢業後 1 年之工作內容與專業訓練之相符程度	28
表 3-3	101-106 學年度學士班畢業後 1 年規劃進修、準備考試或其他證照	28
表 3-4	101-106 學年度進修學士班畢業後 1 年規劃進修、準備考試或其他證照	29
表 3-5	106 學年度學士班畢業後 1 年認為在學期間哪些「學習經驗」對工作有幫助	29
表 3-6	106 學年度進修學士班畢業後 1 年認為在學期間哪些「學習經驗」對工作有幫助	30
表 3-7	106 學士班畢業生在學期間最常參與學校哪些職涯活動或就業服務	30
表 3-8	106 進修學士班畢業生在學期間最常參與學校哪些職涯活動或就業服務	31
表 3-9	101-106 學年度研究所碩士班畢業後 1 年之工作內容與專業訓練之相符程度	31

表 3-10	101-106 學年度進修碩士班畢業後 1 年之工作內容與專業訓練之相符程度	32
表 3-11	101-106 學年度研究所博士班畢業後 1 年之工作內容與專業訓練之相符程度.....	33
表 3-12	101-106 學年度研究所碩士班畢業後 1 年規劃進修、準備考試或其他證照	33
表 3-13	101-106 學年度進修碩士班畢業後 1 年規劃進修、準備考試或其他證照	34
表 3-14	101-106 學年度研究所博士班畢業後 1 年規劃進修、準備考試或其他證照	34
表 3-15	106 學年度碩士班畢業後 1 年認為在學期間哪些「學習經驗」對工作有幫助.....	35
表 3-16	106 學年度進修碩士班畢業後 1 年認為在學期間哪些「學習經驗」對工作有幫助...	35
表 3-17	106 學年度博士班畢業後 1 年認為在學期間哪些「學習經驗」對工作有幫助.....	35
表 3-18	106 研究所碩士班畢業生在學期間最常參與學校哪些職涯活動或就業服務.....	36
表 3-19	105 進修碩士班畢業生在學期間最常參與學校哪些職涯活動或就業服務.....	36
表 3-20	106 研究所博士班畢業生在學期間最常參與學校哪些職涯活動或就業服務.....	37

圖目錄

圖 1-1	101-106 學年度學士班畢業後 1 年流向圖	2
圖 1-2	101-106 學年度進修學士班畢業後 1 年流向圖	2
圖 1-3	101-106 學年度學士班畢業後 1 年任職機構性質分析圖	3
圖 1-4	101-106 學年度進修學士班畢業後 1 年任職機構性質分析圖	4
圖 1-5	102-106 學年度學士班畢業後 1 年平均每月收入分析圖	5
圖 1-6	102-106 學年度進修學士班畢業後 1 年平均每月收入分析圖	5
圖 1-7	101-106 學年度研究所碩士班畢業後 1 年流向分析圖	8
圖 1-8	101-106 學年度進修碩士班畢業後 1 年流向分析圖	9
圖 1-9	101-106 學年度研究所博士班畢業後 1 年流向分析圖	9
圖 1-10	101-106 學年度研究所碩士班畢業後 1 年任職機構性質分析圖	10
圖 1-11	101-106 學年度進修碩士班畢業後 1 年任職機構性質分析圖.....	11
圖 1-12	101-106 學年度研究所博士班畢業後 1 年之任職機構性質分析圖	12
圖 1-13	102-106 學年度研究所碩士班畢業後 1 年平均每月收入分析圖	13
圖 1-14	102-106 學年度進修碩士班畢業後 1 年平均每月收入分析圖	13
圖 1-15	102-106 學年度研究所博士班畢業生畢業後 1 年平均每月收入分析圖	14
圖 2-1	101-106 學年度學士班畢業後 1 年認為本身專業能力與工作所要求的相符程度	18
圖 2-2	101-106 學年度進修學士班畢業後 1 年認為本身專業能力與工作所要求的相符程度 .	19

圖 2-3 101-106 學年度學士班畢業後 1 年之工作整體滿意度	20
圖 2-4 101-106 學年度進修學士班畢業後 1 年之工作整體滿意度	21
圖 2-5 101-106 學年度研究所碩士班畢業後 1 年之專業能力與工作所要求的相符程度圖	22
圖 2-6 101-106 學年度進修碩士班畢業後 1 年之專業能力與工作所要求的相符程度圖	22
圖 2-7 101-106 學年度研究所博士班畢業後 1 年之專業能力與工作所要求的相符程度圖	23
圖 2-8 101-106 學年度研究所碩士班畢業後 1 年之工作整體滿意度圖	25
圖 2-9 101-106 學年度進修碩士班畢業後 1 年之工作整體滿意度圖	25
圖 2-10 101-106 學年度研究所博士班畢業後 1 年之工作整體滿意度圖	26
圖 3-1 101-106 學年度學士班畢業後 1 年之工作內容與專業訓練之相符程度圖	27
圖 3-2 101-106 學年度進修學士班畢業後 1 年之工作內容與專業訓練之相符程度圖	28
圖 3-3 101-106 學年度研究所碩士班畢業後 1 年之工作內容與專業訓練之相符程度圖	32
圖 3-4 101-106 學年度進修碩士班畢業後 1 年之工作內容與專業訓練之相符程度圖	32
圖 3-5 101-106 學年度研究所博士班畢業後 1 年之工作內容與專業訓練之相符程度圖	33

前言

本調查係使用本校「校友資訊網」之「畢業校友流向調查」來進行，以電話訪問方式為主，自行上網填報為輔，調查期程自108年6月18日起至108年11月01日止，調查對象為本校106學年度本國籍畢業後1年之畢業生。學生事務處學生職涯發展中心依據問卷結果撰寫成此分析報告，期作為本校及各系就業輔導、培育人才的參考。本報告分為畢業流向、就業條件以及學習回饋等3部份。

壹、畢業流向

依畢業生之所屬學制區分為大學部及碩、博士班，其中大學部包含學士班、進修學士班，碩、博士班則包括研究所碩士班、進修碩士班及研究所博士班。

一、大學部

(一)畢業後1年流向

依據本校106學年度畢業後1年畢業生，電話訪問及網路填答之資料，分析本校106學年度畢業後1年畢業生之流向。學士班之流向調查如表1-1，106學年度本校學士班畢業人數為1,743人，流向調查完成數為1,205份。106學年度學士班畢業生有38%繼續進修，51%進入職場。

表 1-1 101-106 學年度學士班畢業後 1 年流向

畢業學年度	畢業人數	有效問卷	畢業流向 (人數 / 比例)									
			就業		服役		繼續進修		暫不就業		其他	
			人數	比例	人數	比例	人數	比例	人數	比例	人數	比例
101	1770	1439	617	43%	108	8%	545	38%	137	10%	32	2%
102	1751	1262	431	34%	203	16%	482	38%	127	10%	19	2%
103	1704	1174	420	36%	141	12%	461	39%	104	9%	48	4%
104	1756	1080	504	47%	61	6%	403	37%	98	9%	14	1%
105	1737	1193	532	45%	36	3%	488	41%	115	10%	22	2%
106	1743	1205	618	51%	4	0%	453	38%	110	9%	20	2%

備註:1.畢業人數僅計算本國籍學生，資料來源為本校「校友資訊網」。

2.有效問卷以完整填答本項次為基準。

3.101學年度就業包含全職、兼職、實習、職業軍人等，102-106學年度就業包含全職、兼職、職業軍人等。

4.暫不就業包含尋找工作及準備考試。

5.其他包含家管、生病、不想找工作及其他原因未就業

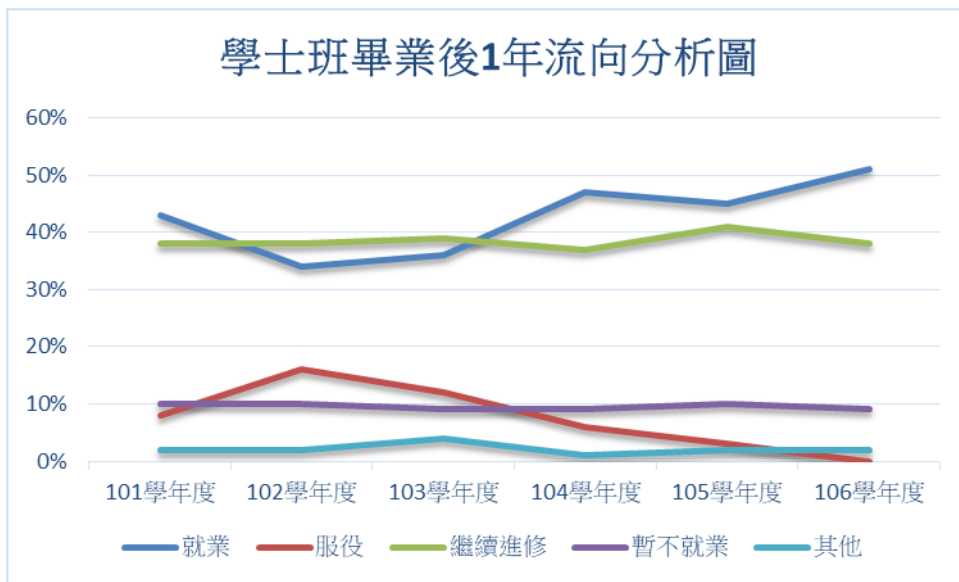


圖 1-1 101-106 學年度學士班畢業後 1 年流向圖

本校106學年度進修學士班畢業後1年之畢業人數為417人，流向調查數為249份，如表1-2顯示，本校106學年度進修學士班畢業後1年畢業生，就業佔84%，繼續進修佔7%。

表 1-2 101-106 學年度進修學士班畢業後 1 年流向

畢業學年度	畢業人數	有效問卷	畢業流向 (人數 / 比例)									
			就業		服役		繼續進修		暫不就業		其他	
			人數	比例	人數	比例	人數	比例	人數	比例	人數	比例
101	457	347	258	74%	18	5%	26	7%	30	9%	15	4%
102	420	206	132	64%	48	23%	14	7%	7	3%	5	2%
103	407	265	171	64%	29	11%	20	8%	18	7%	27	10%
104	402	221	180	81%	12	5%	12	5%	10	5%	7	3%
105	395	221	178	81%	6	3%	21	10%	10	5%	6	3%
106	417	249	209	84%	1	0%	19	8%	14	6%	6	2%

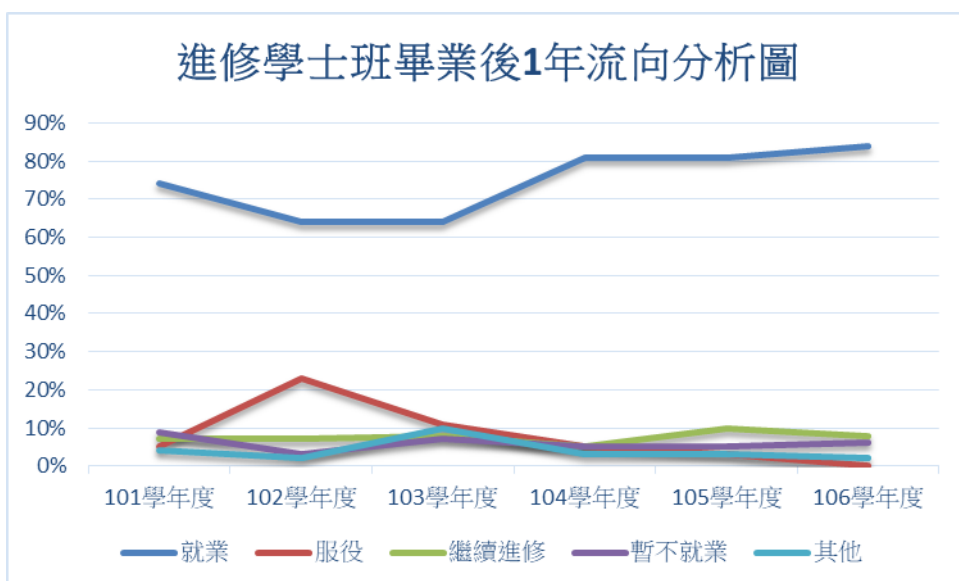


圖 1-2 101-106 學年度進修學士班畢業後 1 年流向圖

(二)畢業後1年之任職機構性質

106學年度畢業後1年畢業生之任職機構性質，如表1-3顯示，學士班畢業生畢業後1年從事於公民營企業之比例為60%，就業於學校單位之比例為19%。至於進修學士班，如表1-4顯示，進修學士班從事於公民營企業比例高於學士班，為73%。

表 1-3 101-106 學年度學士班畢業後 1 年之任職的機構性質

畢業學年度	就業人數	機構性質 (人數 / 比例)													
		公民營企業		政府部門		學校		非營利機構		創業		自由工作者		其他	
		人數	比例	人數	比例	人數	比例	人數	比例	人數	比例	人數	比例	人數	比例
101	617	423	69%	44	7%	121	20%	7	1%	4	1%	8	1%	10	2%
102	431	285	66%	34	8%	86	20%	6	1%	6	1%	3	1%	11	3%
103	420	251	60%	44	10%	92	22%	7	2%	2	0%	8	2%	16	4%
104	504	277	55%	45	9%	106	21%	26	5%	6	1%	15	3%	29	6%
105	532	316	59%	46	9%	95	18%	27	5%	10	2%	10	2%	28	5%
106	618	369	60%	45	7%	116	19%	29	5%	12	2%	10	2%	37	6%

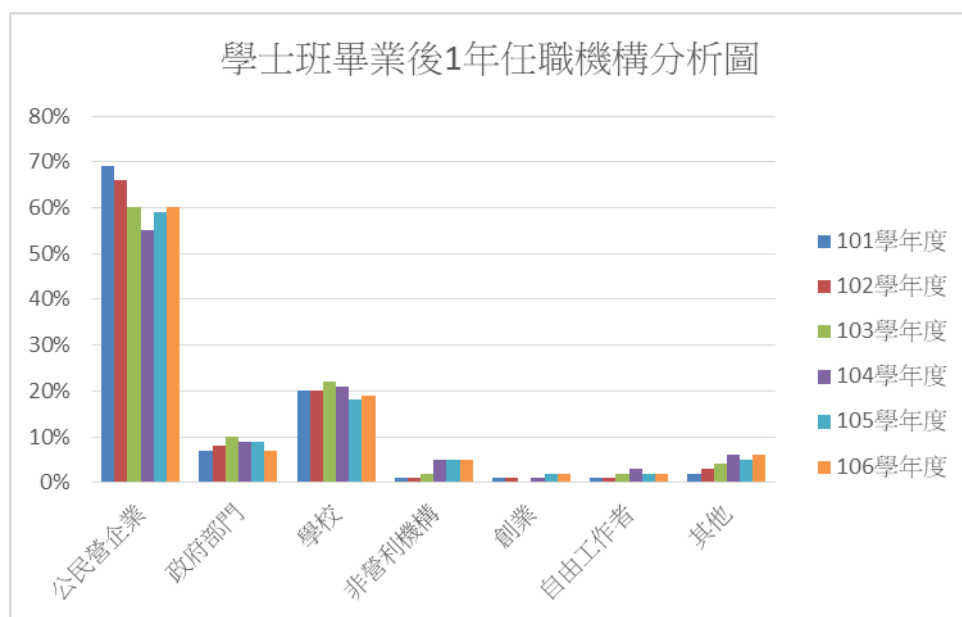


圖 1-3 101-106 學年度學士班畢業後 1 年任職機構性質分析圖

表 1-4 101-106 學年度進修學士班畢業後 1 年之任職的機構性質

畢業學年度	就業人數	機構性質 (人數 / 比例)													
		公民營企業		政府部門		學校		非營利機構		創業		自由工作者		其他	
		人數	比例	人數	比例	人數	比例	人數	比例	人數	比例	人數	比例	人數	比例
101	258	197	76%	17	7%	20	8%	9	3%	4	2%	5	2%	6	2%
102	132	103	78%	15	11%	8	6%	1	1%	3	2%	1	1%	1	1%
103	171	129	75%	15	9%	10	6%	4	2%	3	2%	4	2%	6	4%
104	180	113	63%	22	12%	12	7%	12	7%	7	4%	6	3%	8	4%
105	178	122	69%	8	4%	5	3%	16	9%	8	4%	8	4%	11	6%
106	209	153	73%	13	6%	9	4%	9	4%	7	3%	7	3%	11	5%

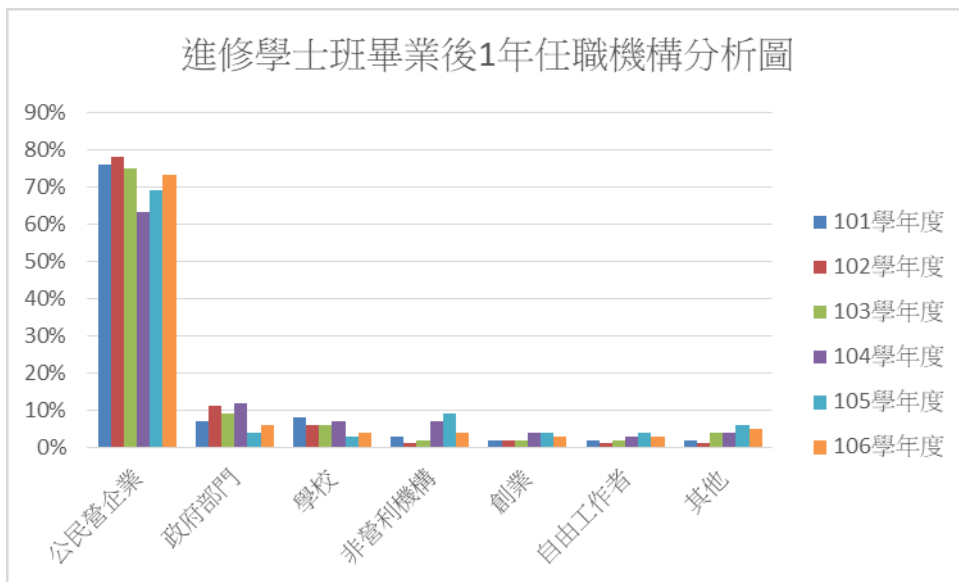


圖 1-4 101-106 學年度進修學士班畢業後 1 年任職機構性質分析圖

(三) 畢業後1年之平均每月收入

106學年度大學部畢業後1年畢業生之平均每月收入，如表1-5顯示，學士班畢業生畢業後1年平均月收入以28,001元至34,000元佔34%為最多，22,001元至28,000元佔24%次之。至於進修學士班，如表1-6顯示，進修學士班畢業後1年平均月收入以22,001元至28,000元佔37%，28,001元至34,000元佔33%次之。

表 1-5 102-106 學年度學士班畢業後 1 年之平均每月收入

畢業學年度	就業人數	22,000元以下		22,001元至28,000元		28,001元至34,000元		34,001元至40,000元		40,001元至49,000元		49,001元至60,000元		60,001元至70,000元		70,001元以上		其他 (不方便提供)	
		人數	比例	人數	比例	人數	比例	人數	比例	人數	比例	人數	比例	人數	比例	人數	比例	人數	比例
102	431	25	6%	100	23%	107	25%	39	9%	43	10%	9	2%	3	1%	4	1%	101	23%
103	420	19	5%	87	21%	142	34%	50	12%	49	12%	10	2%	4	1%	5	1%	54	13%
104	504	49	10%	126	25%	160	32%	84	17%	65	13%	12	2%	3	1%	5	1%	-	-
105	532	55	10%	132	25%	177	33%	90	17%	58	11%	8	2%	4	1%	8	2%	-	-
106	618	38	6%	150	24%	209	34%	100	16%	97	16%	20	3%	3	0%	1	0%	-	-

註：104-106學年度無其他：不方便提供之選項

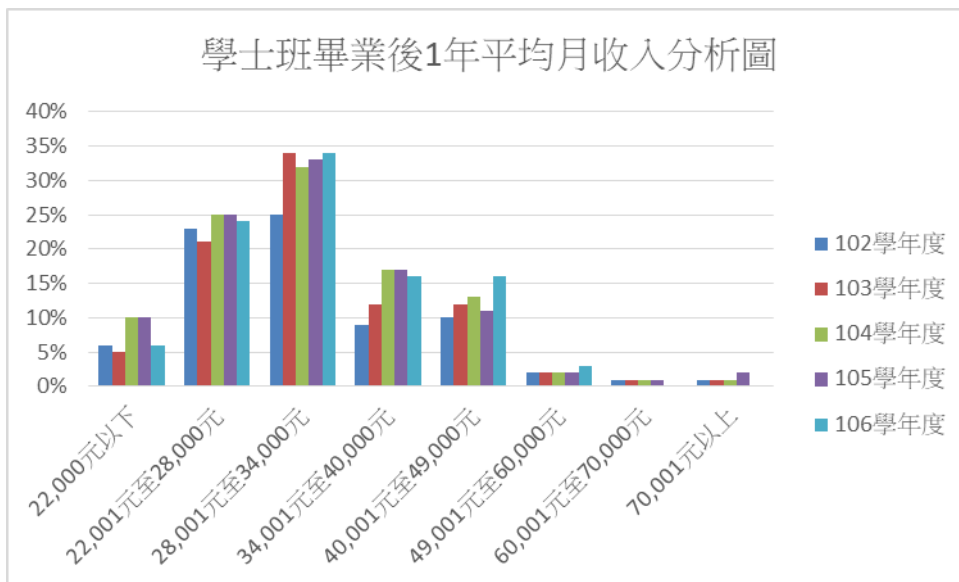


圖 1-5 102-106 學年度學士班畢業後 1 年平均每月收入分析圖

表 1-6 102-106 學年度進修學士班畢業後 1 年之平均每月收入

畢業學年度	就業人數	22,000元以下		22,001元至28,000元		28,001元至34,000元		34,001元至40,000元		40,001元至49,000元		49,001元至60,000元		60,001元至70,000元		70,001元以上		其他(不方便提供)	
		人數	比例	人數	比例	人數	比例	人數	比例	人數	比例	人數	比例	人數	比例	人數	比例	人數	比例
102	132	8	6%	32	24%	27	20%	10	8%	8	6%	4	3%	3	2%	2	2%	38	29%
103	171	11	6%	53	31%	45	26%	12	7%	23	13%	9	5%	1	1%	2	1%	15	9%
104	180	14	8%	65	36%	53	29%	22	12%	9	5%	9	5%	2	1%	6	3%	-	-
105	178	9	5%	82	46%	44	25%	16	9%	16	9%	9	5%	1	1%	1	1%	-	-
106	209	9	4%	77	37%	69	33%	18	9%	22	11%	10	5%	3	1%	1	0%	-	-

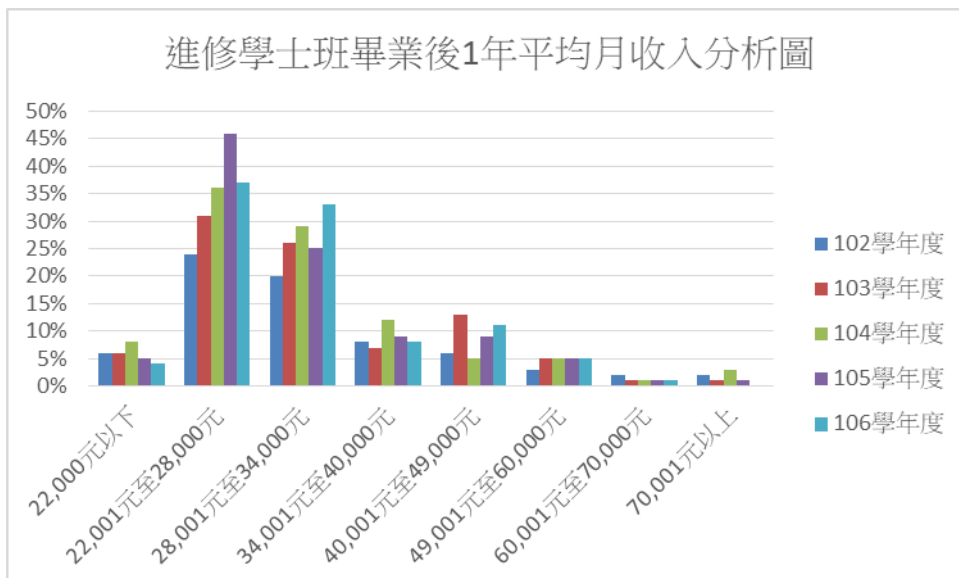


圖 1-6 102-106 學年度進修學士班畢業後 1 年平均每月收入分析圖

(四) 畢業後1年之工作職業類型

106學年度畢業後1年畢業生之工作職業類型，如表1-7顯示，學士班畢業生畢業後1年以從事教育與訓練類之比例為23%為最多，天然資源、食品與農業類佔11%次之；進修學士

班，如表1-8顯示，以從事天然資源、食品與農業類比例為18%最多，行銷與銷售類佔12%次之。

表 1-7 106 學年度學士班畢業後 1 年工作職業類型

工作職業類型	人數	比例
建築營造類	28	5%
製造類	29	5%
科學、技術、工程、數學類	48	8%
物流運輸類	13	2%
天然資源、食品與農業類	66	11%
醫療保健類	40	6%
藝文與影音傳播類	21	3%
資訊科技類	35	6%
金融財務類	35	6%
企業經營管理類	16	3%
行銷與銷售類	64	10%
政府公共事務類	26	4%
教育與訓練類	142	23%
個人及社會服務類	20	3%
休閒與觀光旅遊類	31	5%
司法、法律與公共安全類	4	1%
就業數總計	618	100%

表 1-8 106 學年度進修學士班畢業後 1 年工作職業類型

工作職業類型	人數	比例
建築營造類	16	8%
製造類	14	7%
科學、技術、工程、數學類	19	9%
物流運輸類	5	2%
天然資源、食品與農業類	37	18%
醫療保健類	6	3%
藝文與影音傳播類	6	3%
資訊科技類	7	3%
金融財務類	17	8%
企業經營管理類	5	2%
行銷與銷售類	26	12%
政府公共事務類	8	4%
教育與訓練類	15	7%
個人及社會服務類	8	4%
休閒與觀光旅遊類	19	9%
司法、法律與公共安全類	1	0%
就業數總計	209	100%

(五)畢業後多久找到第1份工作

106學年度大學部畢業生畢業後多久找到第1份工作，如表1-9顯示，學士班畢業生以畢業後約1個月內找到工作佔33%為最多，約1個月以上至2個月內佔17%次之；進修學士班，如表1-10顯示，以畢業前已有專職工作者佔33%最多，畢業後約1個月內找到工作佔23%次之。

表 1-9 102-106 學年度學士班畢業後多久找到第 1 份工作

畢業學年度	就業人數	畢業後多久找到第1份工作（人數 / 比例）													
		約1個月內		約1個月以上至2個月內		約2個月以上至3個月內		約3個月以上至4個月內		約4個月以上至6個月內		約6個月以上		畢業前已有專職工作	
		人數	比例	人數	比例	人數	比例	人數	比例	人數	比例	人數	比例	人數	比例
102	431	207	48%	64	15%	34	8%	21	5%	29	7%	37	9%	39	9%
103	420	138	33%	51	12%	37	9%	22	5%	28	7%	73	17%	71	17%
104	504	169	34%	87	17%	51	10%	29	6%	34	7%	76	15%	58	12%
105	532	180	34%	83	16%	54	10%	26	5%	65	12%	68	13%	56	11%
106	618	207	33%	108	17%	68	11%	42	7%	77	12%	68	11%	48	8%

表 1-10 102-106 學年度進修學士班畢業後多久找到第 1 份工作

畢業學年度	就業人數	畢業後多久找到第1份工作（人數 / 比例）													
		約1個月內		約1個月以上至2個月內		約2個月以上至3個月內		約3個月以上至4個月內		約4個月以上至6個月內		約6個月以上		畢業前已有專職工作	
		人數	比例	人數	比例	人數	比例	人數	比例	人數	比例	人數	比例	人數	比例
102	132	58	44%	7	5%	3	2%	2	2%	3	2%	4	3%	55	42%
103	171	43	25%	6	4%	13	8%	7	4%	6	4%	8	5%	88	51%
104	180	50	28%	28	16%	14	8%	4	2%	12	7%	12	7%	60	33%
105	178	48	27%	29	16%	11	6%	7	4%	7	4%	8	4%	68	38%
106	209	49	23%	38	18%	18	9%	14	7%	16	8%	4	2%	70	33%

二、碩博士班

(一)畢業後1年流向

本校106學年度畢業後1年研究所碩士班之流向調查如表1-11；進修碩士班之流向調查如表1-12；研究所博士班之流向調查如表1-13。

由分析資料顯示，本校106學年度畢業後1年研究所碩士班畢業生就業者佔87%，選擇繼續進修者2%。而進修碩士班則約94%就業，博士班的就業比率為100%。

表 1-11 101-106 學年度研究所碩士班畢業後 1 年流向

畢業學年度	畢業人數	有效問卷	畢業流向 (人數 / 比例)									
			就業		服役		繼續進修		暫不就業		其他	
			人數	比例	人數	比例	人數	比例	人數	比例	人數	比例
101	532	415	332	80%	22	5%	9	2%	37	9%	15	4%
102	502	390	281	72%	58	15%	11	3%	33	8%	7	2%
103	502	397	303	76%	35	9%	9	2%	31	8%	19	5%
104	415	268	222	83%	21	8%	2	1%	16	6%	7	3%
105	406	270	206	76%	32	12%	8	3%	16	6%	8	3%
106	381	265	231	87%	9	3%	4	2%	15	6%	6	2%

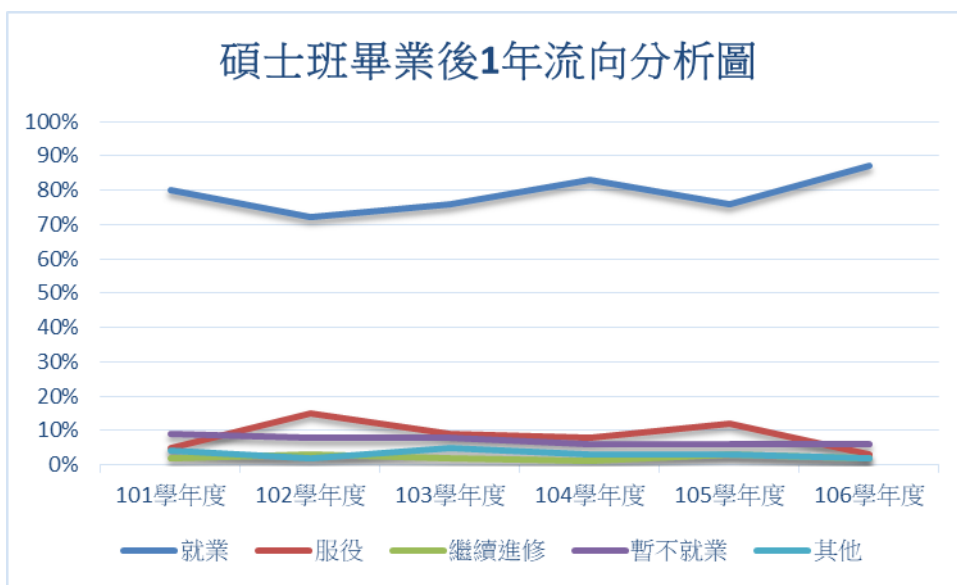


圖 1-7 101-106 學年度研究所碩士班畢業後 1 年流向分析圖

表 1-12 101-106 學年度進修碩士班畢業後 1 年流向

畢業學年度	畢業人數	有效問卷	畢業流向 (人數 / 比例)									
			就業		服役		繼續進修		暫不就業		其他	
			人數	比例	人數	比例	人數	比例	人數	比例	人數	比例
101	258	274	194	98%	0	0%	0	0%	0	0%	4	2%
102	279	278	224	96%	2	1%	1	0%	1	0%	5	2%
103	259	261	205	97%	0	0%	1	0%	2	1%	3	1%
104	248	172	168	98%	0	0%	0	0%	0	0%	4	2%
105	342	231	226	98%	0	0%	0	0%	3	1%	2	1%
106	243	161	151	94%	0	0%	0	0%	2	1%	8	5%

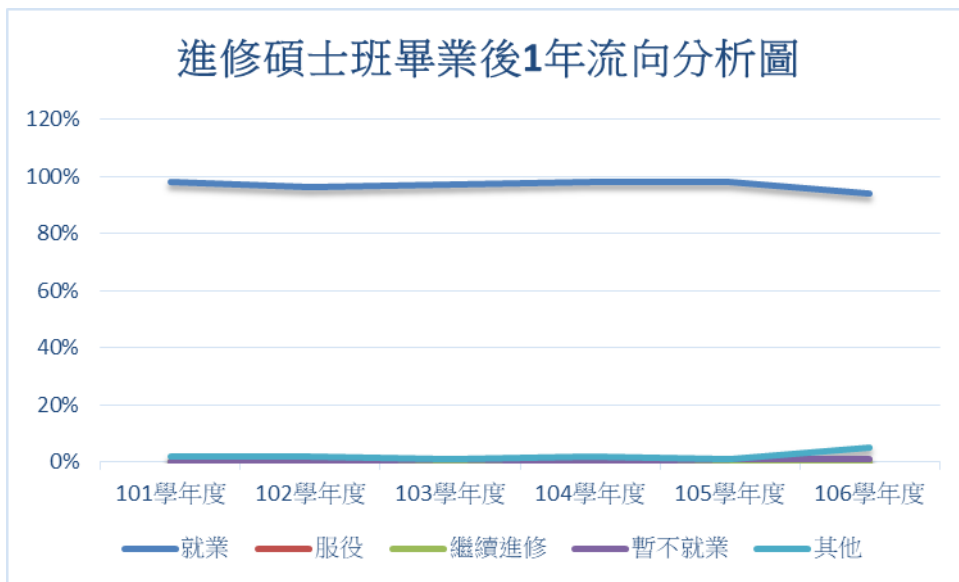


圖 1-8 101-106 學年度進修碩士班畢業後 1 年流向分析圖

表 1-13 101-106 學年度研究所博士班畢業後 1 年流向

畢業學 年度	畢業 人數	有效 問卷	畢業流向 (人數 / 比例)									
			就業		服役		繼續進修		暫不就業		其他	
			人數	比例	人數	比例	人數	比例	人數	比例	人數	比例
101	24	18	18	100%	0	0%	0	0%	0	0%	0	0%
102	19	17	17	100%	0	0%	0	0%	0	0%	0	0%
103	26	26	26	100%	0	0%	0	0%	0	0%	0	0%
104	19	15	15	100%	0	0%	0	0%	0	0%	0	0%
105	27	24	23	96%	0	0%	0	0%	1	4%	0	0%
106	19	15	15	100%	0	0%	0	0%	0	0%	0	0%

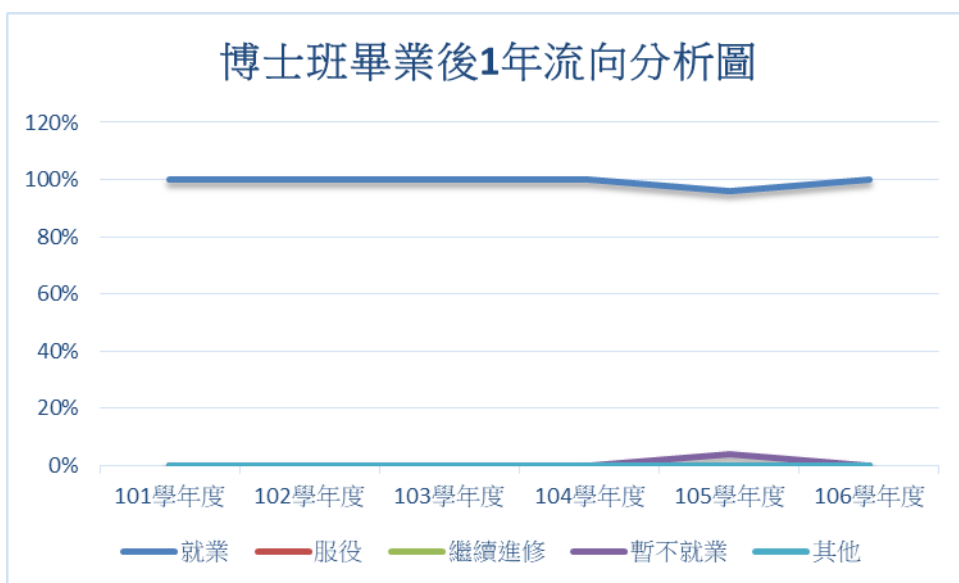


圖 1-9 101-106 學年度研究所博士班畢業後 1 年流向分析圖

(二)畢業後1年之任職機構性質

106學年度碩、博士班畢業生畢業後1年之工作屬性，如表1-14顯示，研究所碩士班畢業生畢業後1年從事於公民營企業比例佔45%，從事於學校單位之比例佔37%。至於進修碩士班，如表1-15顯示，就業於學校單位比例為35%，從事於公民營企業比例佔45%。如表1-16顯示研究所博士班畢業後1年，就業於學校單位之比例約60%，從事於公民營企業的比例為20%。

表 1-14 101-106 學年度研究所碩士班畢業後 1 年之任職機構性質

畢業學年度	就業人數	機構性質 (人數 / 比例)													
		公民營企業		政府部門		學校		非營利機構		創業		自由工作者		其他	
		人數	比例	人數	比例	人數	比例	人數	比例	人數	比例	人數	比例	人數	比例
101	332	167	50%	36	11%	113	34%	5	2%	4	1%	4	1%	3	1%
102	281	133	47%	21	7%	108	38%	9	3%	6	2%	0	0%	4	1%
103	303	147	49%	20	7%	114	38%	6	2%	6	2%	6	2%	4	1%
104	222	87	39%	18	8%	101	45%	5	2%	5	2%	2	1%	4	2%
105	206	97	36%	10	4%	74	27%	12	4%	4	1%	4	1%	5	2%
106	231	105	45%	16	7%	85	37%	15	6%	2	1%	2	1%	6	3%

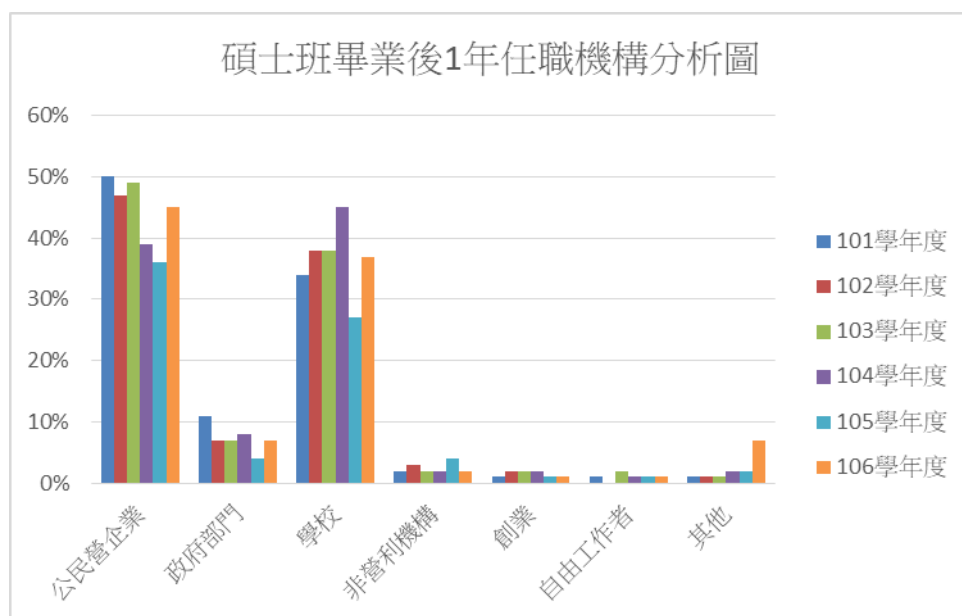


圖 1-10 101-106 學年度研究所碩士班畢業後 1 年任職機構性質分析圖

表 1-15 101-106 學年度進修碩士班畢業後 1 年之任職機構性質

畢業學年度	就業人數	機構性質 (人數 / 比例)													
		公民營企業		政府部門		學校		非營利機構		創業		自由工作者		其他	
		人數	比例	人數	比例	人數	比例	人數	比例	人數	比例	人數	比例	人數	比例
101	194	68	35%	30	15%	91	47%	2	1%	2	1%	1	1%	0	0%
102	224	75	33%	29	13%	114	51%	0	0%	5	2%	1	0%	0	0%
103	205	77	38%	29	14%	89	43%	3	1%	5	2%	1	0%	1	0%
104	168	44	26%	17	10%	92	55%	5	3%	8	5%	1	1%	1	1%
105	226	77	33%	45	19%	87	38%	5	2%	9	4%	2	1%	1	0%
106	151	68	45%	18	12%	53	35%	4	3%	2	1%	0	0%	6	4%

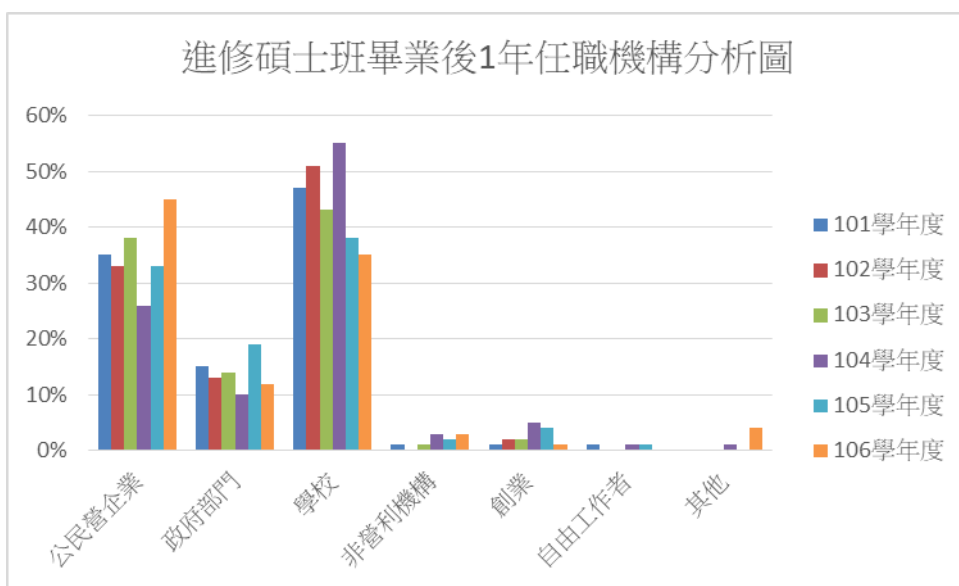


圖 1-11 101-106 學年度進修碩士班畢業後 1 年任職機構性質分析圖

表 1-16 101-106 學年度研究所博士班畢業後 1 年之任職機構性質

畢業學年度	就業人數	機構性質 (人數 / 比例)													
		公民營企業		政府部門		學校		非營利機構		創業		自由工作者		其他	
		人數	比例	人數	比例	人數	比例	人數	比例	人數	比例	人數	比例	人數	比例
101	18	3	17%	1	6%	12	67%	1	6%	1	6%	0	0%	0	0%
102	17	5	29%	0	0%	11	65%	0	0%	1	6%	0	0%	0	0%
103	26	3	12%	2	8%	19	73%	0	0%	0	0%	1	4%	1	4%
104	15	0	0%	3	20%	11	73%	1	7%	0	0%	0	0%	0	0%
105	23	3	13%	4	17%	13	54%	3	13%	0	0%	0	0%	0	0%
106	15	3	20%	3	20%	9	60%	0	0%	0	0%	0	0%	0	0%

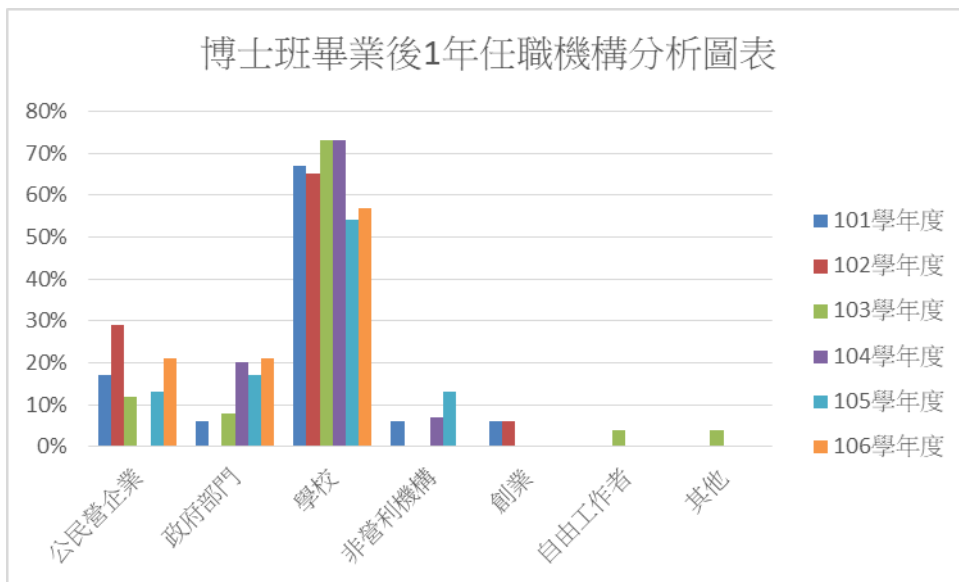


圖 1-12 101-106 學年度研究所博士班畢業後 1 年之任職機構性質分析圖

(三) 畢業後1年之平均月薪

106學年度碩、博士班畢業生畢業後1年之平均每月收入，如表1-17顯示，研究所碩士班畢業生畢業後1年平均每月收入以40,001元至49,000元佔25%最多，34,001元至40,000元佔24%次之。至於進修碩士班，如表1-18顯示，平均每月收入以70,001元以上佔32%為最多，49,001至60,000元佔25%次之。如表1-19顯示研究所博士班畢業後1年，平均每月收入以，70,001元以上佔73%最多。

表 1-17 102-106 學年度研究所碩士班畢業後 1 年之平均每月收入

畢業學年度	就業人數	22,000元以下		22,001元至28,000元		28,001元至34,000元		34,001元至40,000元		40,001元至49,000元		49,001元至60,000元		60,001元至70,000元		70,001元以上		其他 (不方便提供)	
		人數	比例	人數	比例	人數	比例	人數	比例	人數	比例	人數	比例	人數	比例	人數	比例	人數	比例
102	281	8	3%	19	7%	42	15%	44	16%	68	24%	29	10%	10	4%	8	3%	53	19%
103	303	6	2%	21	7%	62	20%	43	14%	72	24%	38	13%	19	6%	9	3%	33	11%
104	222	8	4%	14	6%	44	20%	37	17%	56	25%	41	18%	13	6%	9	4%	-	-
105	206	8	4%	12	6%	47	23%	44	21%	61	30%	27	13%	4	2%	3	1%	-	-
106	231	4	2%	14	6%	48	21%	56	24%	57	25%	36	16%	8	3%	8	3%	-	-

註：104-106學年度無「其他」之選項。

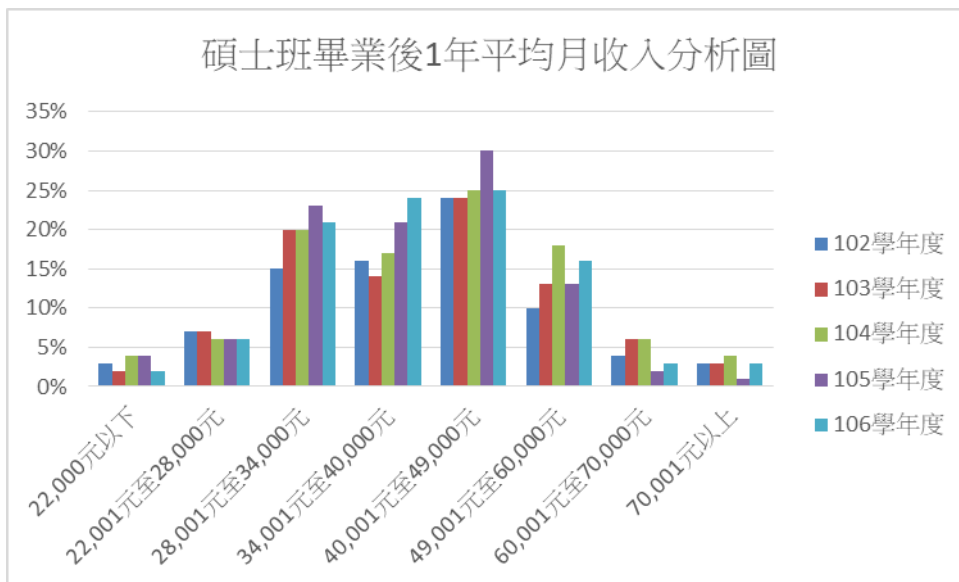


圖 1-13 102-106 學年度研究所碩士班畢業後 1 年平均每月收入分析圖

表 1-18 102-106 學年度進修碩士班畢業後 1 年之平均每月收入

畢業學年度	就業人數	22,000元以下		22,001元至28,000元		28,001元至34,000元		34,001元至40,000元		40,001元至49,000元		49,001元至60,000元		60,001元至70,000元		70,001元以上		其他(不方便提供)	
		人數	比例	人數	比例	人數	比例	人數	比例	人數	比例	人數	比例	人數	比例	人數	比例	人數	比例
102	224	0	0%	1	0%	1	0%	5	2%	23	10%	39	17%	40	18%	42	19%	73	33%
103	205	0	0%	0	0%	12	6%	14	7%	31	15%	48	23%	29	14%	37	18%	34	17%
104	168	1	1%	4	2%	8	5%	7	4%	37	22%	45	27%	26	15%	40	24%	-	-
105	226	2	1%	2	1%	6	3%	7	3%	32	14%	66	29%	38	17%	73	32%		
106	151	2	1%	5	3%	5	3%	11	7%	19	13%	38	25%	23	15%	48	32%		

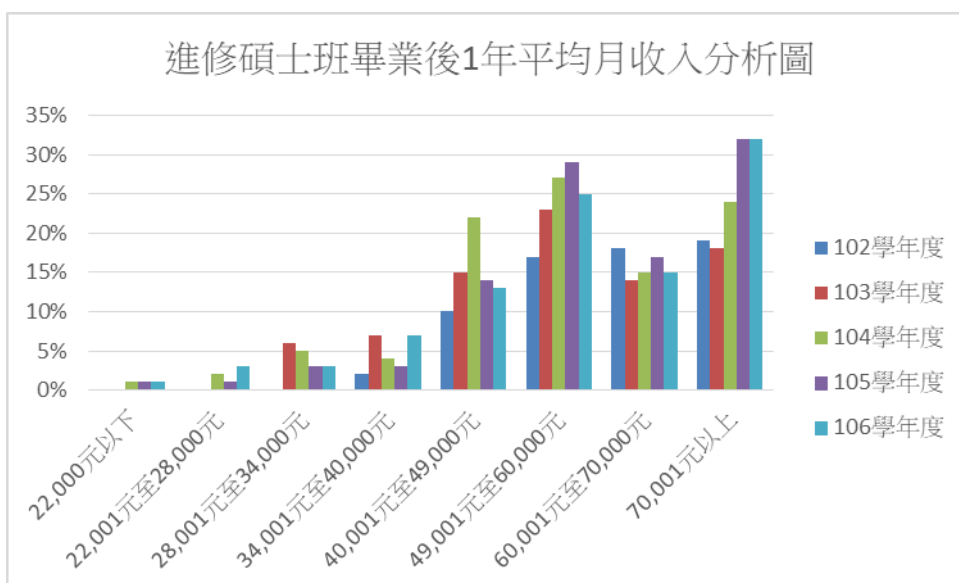


圖 1-14 102-106 學年度進修碩士班畢業後 1 年平均每月收入分析圖

表 1-19 102-106 學年度研究所博士班畢業生畢業後 1 年之平均每月收入

畢業學年度	就業人數	22,000元以下		22,001元至28,000元		28,001元至34,000元		34,001元至40,000元		40,001元至49,000元		49,001元至60,000元		60,001元至70,000元		70,001元以上		其他(不方便提供)	
		人數	比例	人數	比例	人數	比例	人數	比例	人數	比例	人數	比例	人數	比例	人數	比例	人數	比例
102	17	0	0%	0	0%	0	0%	0	0%	0	0%	2	12%	0	0%	15	88%	0	0%
103	26	0	0%	0	0%	1	4%	0	0%	1	4%	3	12%	8	31%	13	50%	0	0%
104	15	1	7%	0	0%	0	0%	0	0%	0	0%	6	40%	3	20%	5	33%	-	-
105	23	0	0%	0	0%	0	0%	1	4%	0	0%	5	22%	9	39%	8	35%	-	-
106	15	0	0%	2	13%	0	0%	0	0%	0	0%	0	0%	2	13%	11	73%	-	-

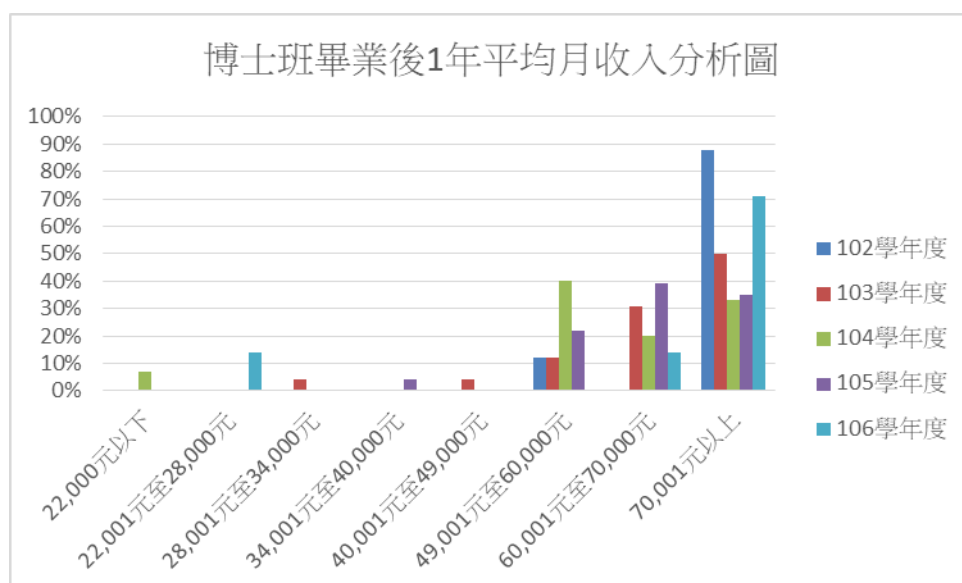


圖 1-15 102-106 學年度研究所博士班畢業生畢業後 1 年平均每月收入分析圖

(四) 畢業後1年之工作職業類型

106學年度畢業後1年畢業生之工作職業類型，如表1-20顯示，研究所碩士班畢業生畢業後1年以從事教育與訓練類之比例為35%為最多，科學、技術、工程、數學類佔13%次之；進修碩士班，如表1-21顯示，以從事教育與訓練類佔36%最多，金融財務類佔21%次之。而研究所博士班如表1-22顯示，以從事教育與訓練類佔60%最多。

表 1-20 106 學年度研究所碩士班畢業後 1 年工作職業類型

工作職業類型	人數	比例
建築營造類	6	3%
製造類	17	7%
科學、技術、工程、數學類	29	13%
物流運輸類	1	0%
天然資源、食品與農業類	21	9%
醫療保健類	5	2%
藝文與影音傳播類	5	2%
資訊科技類	17	7%
金融財務類	7	3%
企業經營管理類	5	2%
行銷與銷售類	14	6%
政府公共事務類	10	4%
教育與訓練類	80	35%
個人及社會服務類	5	2%
休閒與觀光旅遊類	6	3%
司法、法律與公共安全類	3	1%
就業數總計	231	100%

表 1-21 106 學年度進修碩士班畢業後 1 年工作職業類型

工作職業類型	人數	比例
建築營造類	6	4%
製造類	6	4%
科學、技術、工程、數學類	8	5%
物流運輸類	0	0%
天然資源、食品與農業類	7	5%
醫療保健類	7	5%
藝文與影音傳播類	3	2%
資訊科技類	0	0%
金融財務類	31	21%
企業經營管理類	4	3%
行銷與銷售類	3	2%
政府公共事務類	14	9%
教育與訓練類	55	36%
個人及社會服務類	4	3%
休閒與觀光旅遊類	2	1%
司法、法律與公共安全類	1	1%
就業數總計	151	100%

表 1-22 106 學年度研究所博士班畢業後 1 年工作職業類型

工作職業類型	人數	比例
建築營造類	0	0%
製造類	0	0%
科學、技術、工程、數學類	0	0%
物流運輸類	0	0%
天然資源、食品與農業類	1	7%
醫療保健類	1	7%
藝文與影音傳播類	0	0%
資訊科技類	0	0%
金融財務類	0	0%
企業經營管理類	1	7%
行銷與銷售類	1	7%
政府公共事務類	1	7%
教育與訓練類	9	60%
個人及社會服務類	1	7%
休閒與觀光旅遊類	0	0%
司法、法律與公共安全類	0	0%
就業數總計	15	100%

(五) 畢業後多久找到第1份工作

106 學年度畢業生畢業後多久找到第 1 份工作，如表 1-23 顯示，研究所碩士班畢業後約 1 個月內找到工作者佔 38% 為最多，畢業前已有專職工作者佔 23% 次之；進修碩士班，如表 1-24 顯示，畢業前已專職工作者佔 85%。而研究所博士班業前已專職工作者佔 80%。

表 1-23 102-106 學年度研究所碩士班畢業後多久找到第 1 份工作

畢業學年度	就業人數	畢業後多久找到第 1 份工作 (人數 / 比例)													
		約 1 個月內		約 1 個月以上至 2 個月內		約 2 個月以上至 3 個月內		約 3 個月以上至 4 個月內		約 4 個月以上至 6 個月內		約 6 個月以上		畢業前已有專職工作	
		人數	比例	人數	比例	人數	比例	人數	比例	人數	比例	人數	比例	人數	比例
102	281	105	37%	26	9%	18	6%	14	5%	13	5%	22	8%	83	30%
103	303	94	31%	28	9%	12	4%	16	5%	23	8%	23	8%	107	35%
104	222	66	30%	29	13%	21	9%	7	3%	11	5%	22	10%	66	30%
105	206	70	34%	31	15%	22	11%	17	8%	6	3%	12	6%	48	23%
106	231	88	38%	25	11%	18	8%	14	6%	17	7%	15	6%	54	23%

表 1-24 102-106 學年度進修碩士班畢業後多久找到第 1 份工作

畢業學年度	就業人數	畢業後多久找到第1份工作 (人數 / 比例)												畢業前已有專職工作	
		約1個月內		約1個月以上至2個月內		約2個月以上至3個月內		約3個月以上至4個月內		約4個月以上至6個月內		約6個月以上			
		人數	比例	人數	比例	人數	比例	人數	比例	人數	比例	人數	比例	人數	比例
102	224	2	1%	0	0%	0	0%	0	0%	0	0%	0	0%	222	99%
103	205	4	2%	2	1%	0	0%	0	0%	0	0%	0	0%	199	97%
104	168	16	10%	1	1%	0	0%	0	0%	2	1%	3	2%	146	87%
105	226	7	3%	3	1%	2	1%	1	0%	1	0%	1	0%	211	93%
106	151	10	7%	3	2%	2	1%	0	0%	1	1%	6	4%	129	85%

表 1-25 102-106 學年度研究所博士班畢業後多久找到第 1 份工作

畢業學年度	就業人數	畢業後多久找到第1份工作 (人數 / 比例)												畢業前已有專職工作	
		約1個月內		約1個月以上至2個月內		約2個月以上至3個月內		約3個月以上至4個月內		約4個月以上至6個月內		約6個月以上			
		人數	比例	人數	比例	人數	比例	人數	比例	人數	比例	人數	比例	人數	比例
102	17	1	6%	1	6%	0	0%	0	0%	0	0%	0	0%	15	88%
103	26	3	12%	0	0%	0	0%	0	0%	0	0%	1	4%	22	85%
104	15	3	20%	0	0%	0	0%	0	0%	0	0%	0	0%	12	80%
105	23	3	13%	1	4%	0	0%	0	0%	0	0%	1	4%	18	78%
106	15	1	7%	0	0%	1	7%	0	0%	0	0%	1	7%	12	80%

貳、就業條件

下述分析為大學部及碩博士班畢業生就業條件資料，其中大學部分為學士班及進修學士班之學生，而碩士班則分為研究所碩士班、進修碩士班及博士班。

一、大學部

(一) 專業能力與工作所要求的相符程度

106學年度學士班畢業生畢業後1年之專業能力與工作所要求的相符程度，如表2-1顯示，學士班畢業生畢業後1年認為符合或尚可者各佔33%。進修學士班，如表2-2顯示，認為尚可符合者佔34%，其次為符合者佔32%。

表 2-1 101-106 學年度學士班畢業後 1 年認為本身專業能力與工作所要求的相符程度

畢業學年度	調查人數	專業能力與工作所要求的相符程度									
		非常符合		符合		尚可		不符合		非常不符合	
		人數	百分比	人數	百分比	人數	百分比	人數	百分比	人數	比例
101	617	99	16%	269	44%	159	26%	59	10%	31	5%
102	431	101	23%	124	29%	129	30%	31	7%	46	11%
103	420	65	15%	195	46%	89	21%	45	11%	26	6%
104	504	106	21%	171	34%	129	26%	64	13%	34	7%
105	532	101	19%	181	34%	159	30%	57	11%	34	6%
106	618	116	19%	203	33%	203	33%	57	9%	39	6%

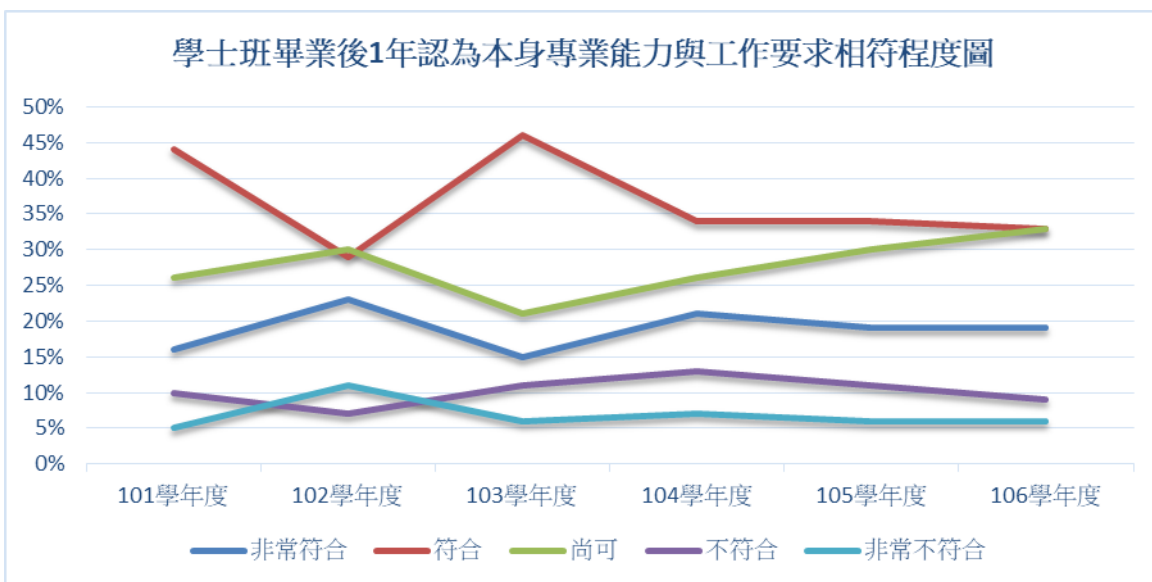


圖 2-1 101-106 學年度學士班畢業後 1 年認為本身專業能力與工作所要求的相符程度

表 2-2 101-106 學年度進修學士班畢業後 1 年認為本身專業能力與工作所要求的相符程度

畢業學年度	調查人數	專業能力與工作所要求的相符程度									
		非常符合		符合		尚可		不符合		非常不符合	
		人數	比例	人數	百分比	人數	百分比	人數	百分比	人數	比例
101	258	22	9%	118	46%	67	26%	38	15%	13	5%
102	132	26	20%	29	22%	52	39%	15	11%	10	8%
103	171	33	19%	64	37%	38	22%	30	18%	6	4%
104	180	33	18%	49	27%	54	30%	32	18%	12	7%
105	178	24	13%	60	34%	53	30%	27	15%	14	8%
106	209	35	17%	67	32%	72	34%	18	9%	17	8%

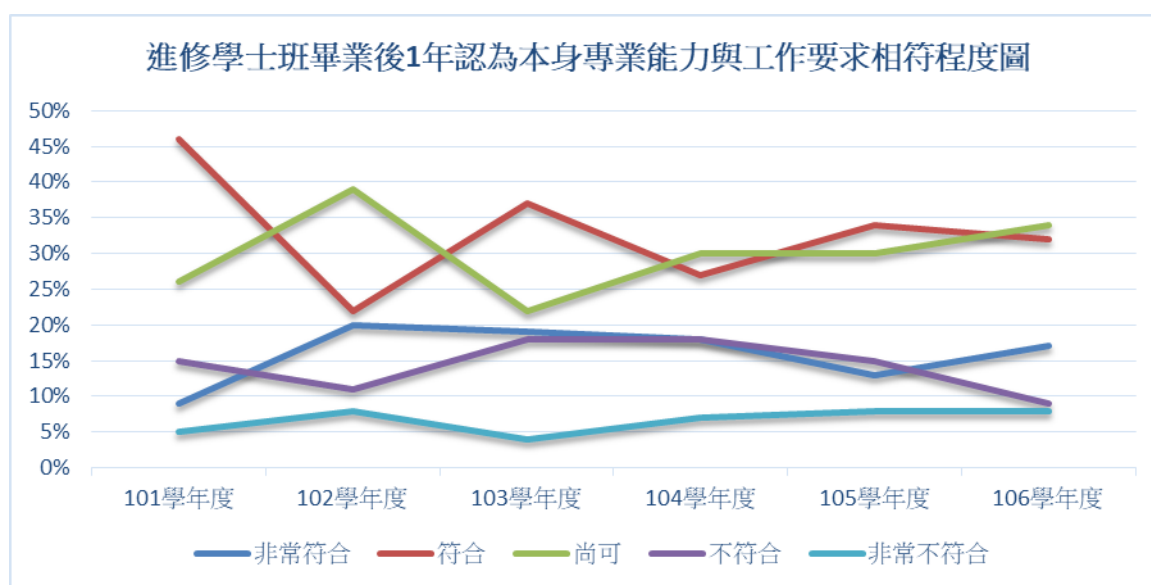


圖 2-2 101-106 學年度進修學士班畢業後 1 年認為本身專業能力與工作所要求的相符程度

(二) 工作內容是否需要具備專業證照

106 學年度大學部畢業生畢業後 1 年之工作內容是否需要具備專業證照，如表 2-3 顯示，學士班畢業生畢業後 1 年之工作需要具備專業證照者佔 34%。至於進修學士班，如表 2-4 顯示，工作需要具備專業證照者佔 31%。

表 2-3 101-106 學年度學士班畢業後 1 年之工作內容是否需要具備專業證照

畢業學年度	調查人數	具備專業證照			
		需要		不需要	
		人數	比例	人數	比例
101	617	223	36%	394	64%
102	431	141	33%	290	67%
103	420	162	39%	258	61%
104	504	187	37%	317	63%
105	532	183	34%	349	66%
106	618	210	34%	408	66%

表 2-4 101-106 學年度進修學士班畢業後 1 年之工作內容是否需要具備專業證照

畢業學年度	調查人數	具備專業證照			
		需要		不需要	
		人數	比例	人數	比例
101	258	76	29%	182	71%
102	132	31	23%	101	77%
103	171	51	30%	120	70%
104	180	55	31%	125	69%
105	178	50	28%	128	72%
106	209	65	31%	144	69%

(三) 工作整體滿意度

106學年度學士班畢業生畢業後1年之工作整體滿意度，如表2-5顯示，學士班畢業生畢業後1年認為普通者佔41%，其次為滿意之比例佔40%。至於進修學士班，如表2-6顯示，認為普通者佔41%，其次為滿意之比例佔40%。

表 2-5 101-106 學年度學士班畢業後 1 年之工作整體滿意度

畢業學年度	調查人數	工作整體滿意度									
		非常滿意		滿意		普通		不滿意		非常不滿意	
		人數	比例	人數	比例	人數	比例	人數	比例	人數	比例
101	617	63	10%	306	50%	226	37%	16	3%	6	1%
102	431	66	15%	181	42%	162	38%	16	4%	6	1%
103	420	36	9%	248	59%	116	28%	15	4%	5	1%
104	504	72	14%	220	44%	177	35%	32	6%	3	1%
105	532	62	12%	245	46%	202	38%	16	3%	7	1%
106	618	72	12%	249	40%	255	41%	31	5%	11	2%

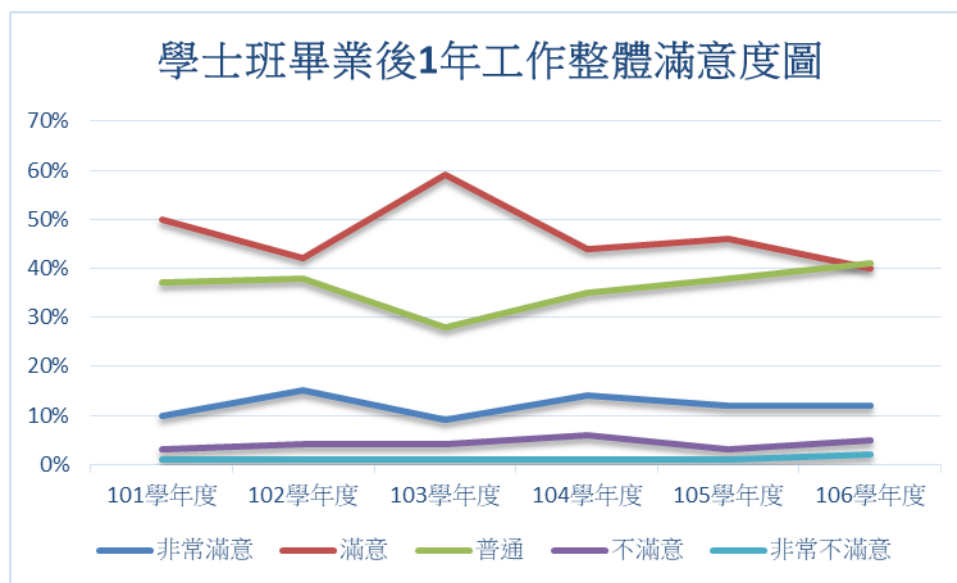


圖 2-3 101-106 學年度學士班畢業後 1 年之工作整體滿意度

表 2-6 101-106 學年度進修學士班畢業後 1 年之工作整體滿意度

畢業學年度	調查人數	工作整體滿意度									
		非常滿意		滿意		普通		不滿意		非常不滿意	
		人數	比例	人數	比例	人數	比例	人數	比例	人數	比例
101	258	28	11%	115	45%	109	42%	6	2%	0	0%
102	132	20	15%	47	36%	57	43%	5	4%	3	2%
103	171	28	16%	79	46%	60	35%	3	2%	1	1%
104	180	25	14%	90	50%	58	32%	6	3%	1	1%
105	178	28	16%	80	45%	63	35%	6	3%	1	1%
106	209	28	13%	84	40%	85	41%	9	4%	3	1%

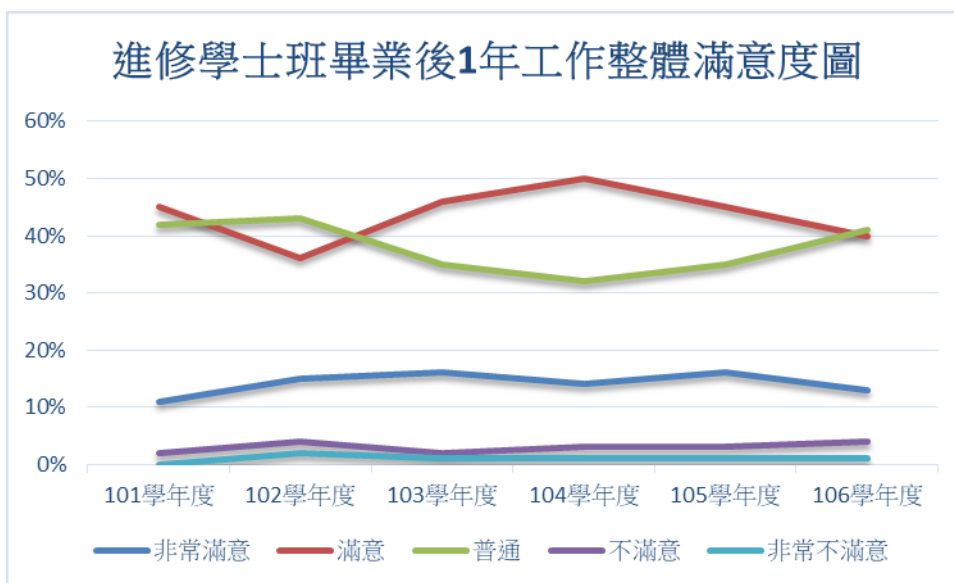


圖 2-4 101-106 學年度進修學士班畢業後 1 年之工作整體滿意度

二、碩博士班

(一) 專業能力與工作所要求的相符程度

106 學年度碩博士班畢業生畢業後 1 年之專業能力與工作所要求的相符程度，如表 2-7 顯示，研究所碩士班畢業生畢業後 1 年認為兩者非常符合者佔 40%，其次為符合之比例佔 35%。至於進修碩士班，如表 2-8 顯示，認為符合者佔 46%，其次為非常符合者佔 40%。研究所博士班畢業後 1 年，認為兩者非常符合者佔 60%，其次為符合之比例佔 40%。

表 2-7 101-106 學年度研究所碩士班畢業後 1 年之專業能力與工作所要求的相符程度

畢業學年度	調查人數	專業能力與工作所要求的相符程度									
		非常符合		符合		尚可		不符合		非常不符合	
		人數	比例	人數	比例	人數	比例	人數	比例	人數	比例
101	331	96	29%	166	50%	52	16%	15	5%	2	1%
102	281	108	38%	110	39%	44	16%	12	4%	7	2%
103	303	63	21%	168	55%	50	17%	13	4%	9	3%
104	222	66	30%	92	41%	48	22%	11	5%	5	2%
105	206	58	28%	90	44%	44	21%	8	4%	6	3%
106	231	93	40%	81	35%	49	21%	6	3%	2	1%

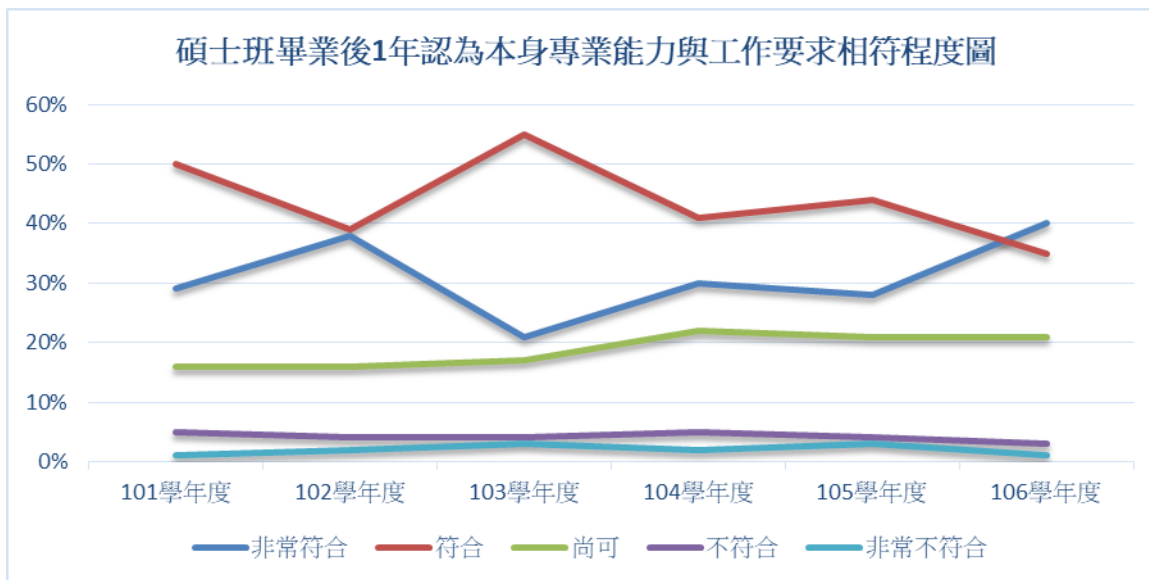


圖 2-5 101-106 學年度研究所碩士班畢業後 1 年之專業能力與工作所要求的相符程度圖

表 2-8 101-106 學年度進修碩士班畢業後 1 年之專業能力與工作所要求的相符程度

畢業學年度	調查人數	專業能力與工作所要求的相符程度									
		非常符合		符合		尚可		不符合		非常不符合	
		人數	比例	人數	比例	人數	比例	人數	比例	人數	比例
101	192	64	33%	111	58%	13	7%	3	2%	1	1%
102	224	153	68%	48	21%	21	9%	0	0%	2	1%
103	205	61	30%	129	63%	10	5%	5	2%	0	0%
104	168	83	49%	71	42%	9	5%	2	1%	3	2%
105	226	80	35%	117	52%	26	12%	2	1%	1	0%
106	151	61	40%	70	46%	19	13%	0	0%	1	1%

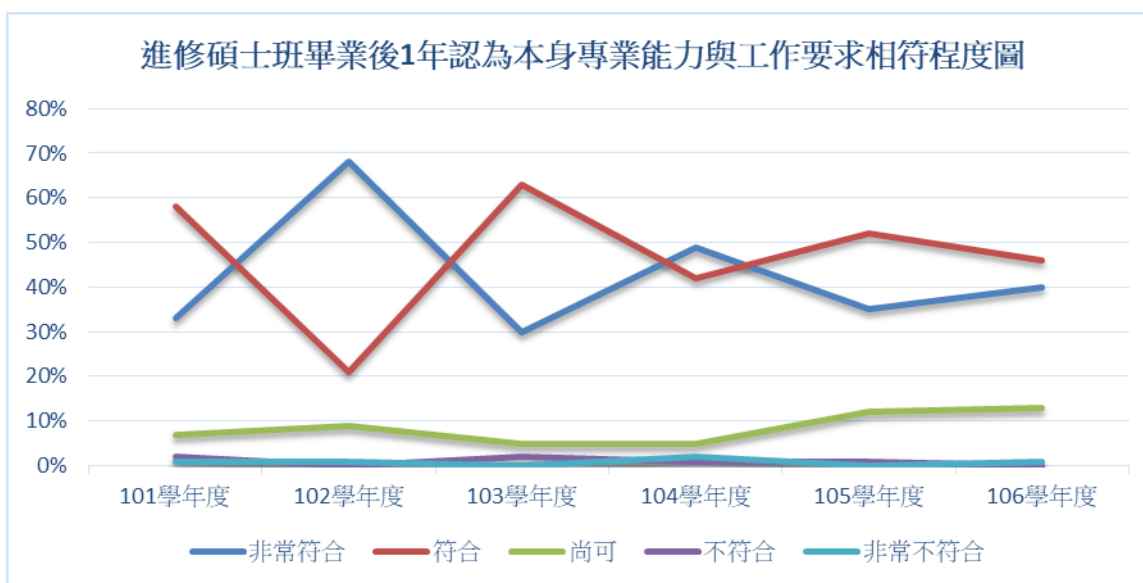


圖 2-6 101-106 學年度進修碩士班畢業後 1 年之專業能力與工作所要求的相符程度圖

表 2-9 101-106 學年度研究所博士班畢業後 1 年之專業能力與工作所要求的相符程度

畢業學年度	調查人數	專業能力與工作所要求的相符程度									
		非常符合		符合		尚可		不符合		非常不符合	
		人數	比例	人數	比例	人數	比例	人數	比例	人數	比例
101	18	8	44%	9	50%	0	0%	0	0%	1	6%
102	17	12	71%	4	24%	0	0%	0	0%	1	6%
103	26	17	65%	9	35%	0	0%	0	0%	0	0%
104	15	12	80%	3	20%	0	0%	0	0%	0	0%
105	23	13	57%	10	43%	0	0%	0	0%	0	0%
106	14	9	60%	6	40%	0	0%	0	0%	0	0%

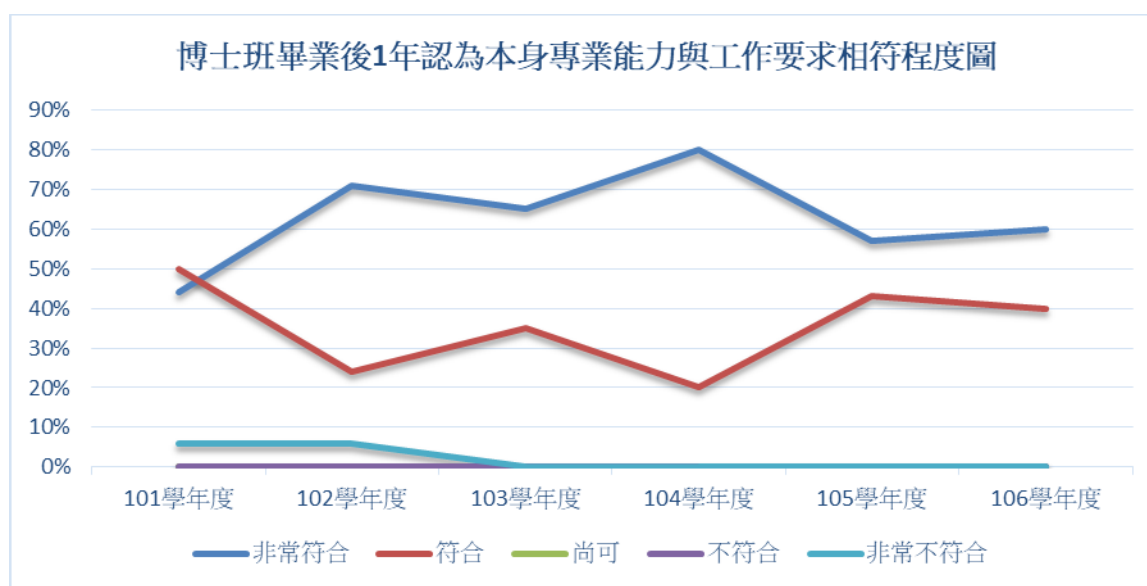


圖 2-7 101-106 學年度研究所博士班畢業後 1 年之專業能力與工作所要求的相符程度圖

(二) 工作內容是否需要具備專業證照

106 學年度碩博士班畢業生畢業後 1 年之工作內容是否需要具備專業證照，如表 2-10 顯示，研究所碩士班畢業生畢業後 1 年之工作需要具備專業證照者佔 45%。至於進修碩士班，如表 2-11 顯示，工作需要具備專業證照者佔 70%。研究所博士班畢業後 1 年，其工作需要具備專業證照者佔 73%。

表 2-10 101-106 學年度研究所碩士班畢業後 1 年之工作內容是否需要具備專業證照

畢業學年度	調查人數	具備專業證照			
		需要		不需要	
		人數	比例	人數	比例
101	331	153	46%	178	54%
102	281	138	49%	143	51%
103	303	137	45%	166	55%
104	222	111	50%	111	50%
105	206	84	41%	122	59%
106	231	104	45%	127	55%

表 2-11 101-106 學年度進修碩士班畢業後 1 年之工作內容是否需要具備專業證照

畢業學年度	調查人數	具備專業證照			
		需要		不需要	
		人數	比例	人數	比例
101	193	126	65%	67	35%
102	224	162	72%	62	28%
103	205	135	66%	70	34%
104	168	128	76%	40	24%
105	226	152	67%	74	33%
106	151	105	70%	46	30%

表 2-12 101-106 學年度研究所博士班畢業後 1 年之工作內容是否需要具備專業證照

畢業學年度	調查人數	具備專業證照			
		需要		不需要	
		人數	比例	人數	比例
101	18	13	72%	5	28%
102	17	14	82%	3	18%
103	26	17	65%	9	35%
104	15	9	60%	6	40%
105	23	14	61%	9	39%
106	15	11	73%	4	27%

(三) 工作整體滿意度

106 學年度碩博士班畢業生畢業後 1 年之工作整體滿意度，如表 2-13 顯示，研究所碩士班畢業生畢業後 1 年認為滿意者佔 48%，其次為普通之比例佔 27%。至於進修碩士班，如表 2-14 顯示，認為滿意者佔 49%，其次為非常滿意之比例佔 31%。研究所博士班畢業後 1 年，認為非常滿意者佔 47%，滿意者佔 53%。

表 2-13 101-106 學年度研究所碩士班畢業後 1 年之工作整體滿意度

畢業學年度	調查人數	工作整體滿意度									
		非常滿意		滿意		普通		不滿意		非常不滿意	
		人數	比例	人數	比例	人數	比例	人數	比例	人數	比例
101	331	69	21%	175	53%	77	23%	6	2%	4	1%
102	281	78	28%	125	44%	73	26%	4	1%	1	0%
103	303	37	12%	178	59%	71	23%	13	4%	4	1%
104	222	50	23%	112	50%	54	24%	4	2%	2	1%
105	206	36	17%	102	50%	58	28%	7	3%	3	1%
106	231	51	22%	110	48%	63	27%	5	2%	2	1%

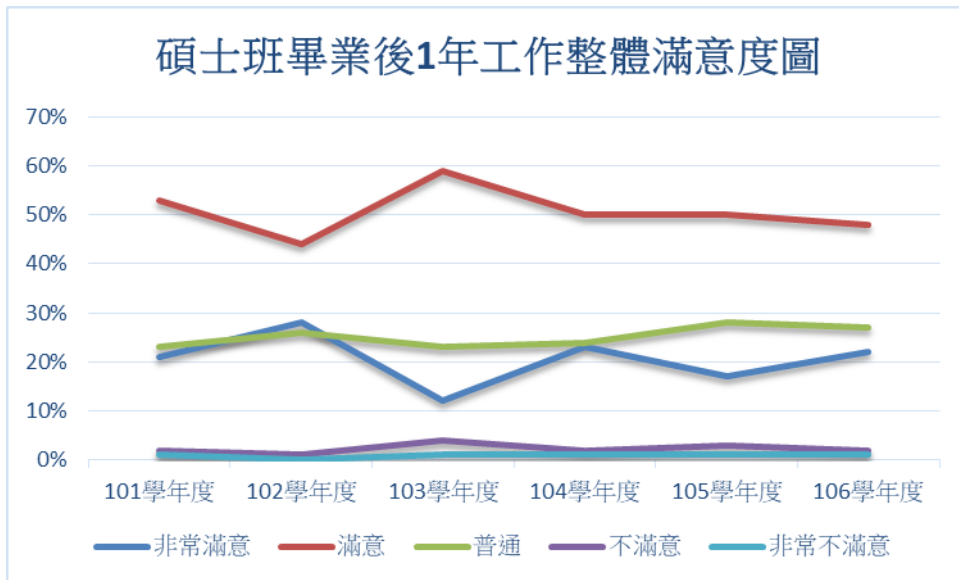


圖 2-8 101-106 學年度研究所碩士班畢業後 1 年之工作整體滿意度圖

表 2-14 101-106 學年度進修碩士班畢業後 1 年之工作整體滿意度

畢業學年度	調查人數	工作整體滿意度									
		非常滿意		滿意		普通		不滿意		非常不滿意	
		人數	比例	人數	比例	人數	比例	人數	比例	人數	比例
101	193	30	16%	117	61%	41	21%	3	2%	2	1%
102	224	90	40%	94	42%	33	15%	3	1%	4	2%
103	205	45	22%	139	68%	18	9%	1	0%	2	1%
104	168	60	36%	83	49%	20	12%	5	3%	0	0%
105	226	52	23%	141	62%	32	14%	1	0%	0	0%
106	151	47	31%	74	49%	27	18%	2	1%	1	1%

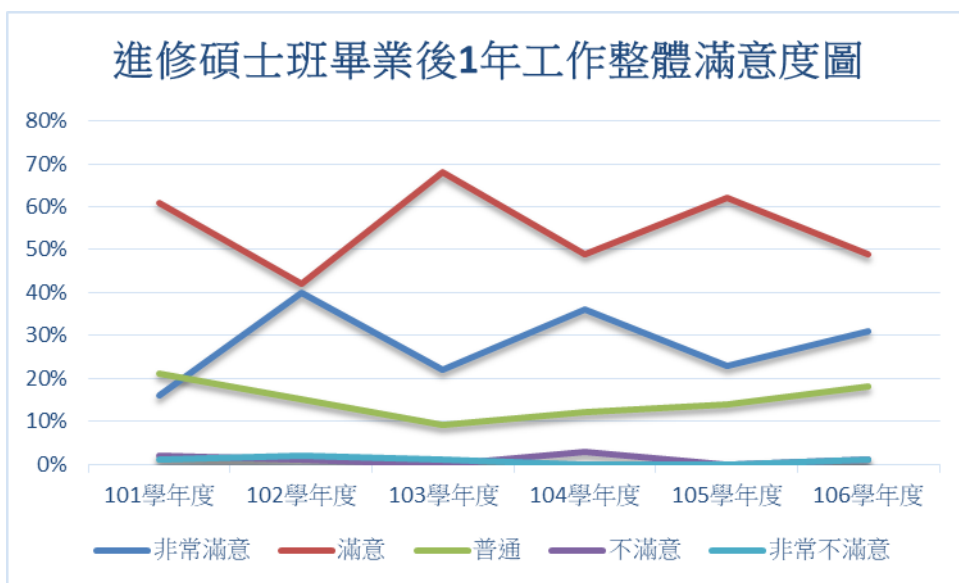


圖 2-9 101-106 學年度進修碩士班畢業後 1 年之工作整體滿意度圖

表 2-15 101-106 學年度研究所博士班畢業後 1 年之工作整體滿意度

畢業 學年度	調查 人數	工作整體滿意度									
		非常滿意		滿意		普通		不滿意		非常不滿意	
		人數	比例	人數	比例	人數	比例	人數	比例	人數	比例
101	18	6	33%	8	44%	3	17%	0	0%	1	6%
102	17	11	65%	4	24%	2	12%	0	0%	0	0%
103	26	11	42%	13	50%	2	8%	0	0%	0	0%
104	15	5	33%	6	40%	3	20%	1	7%	0	0%
105	23	5	22%	16	70%	2	9%	0	0%	0	0%
106	15	7	47%	8	53%	0	0%	0	0%	0	0%

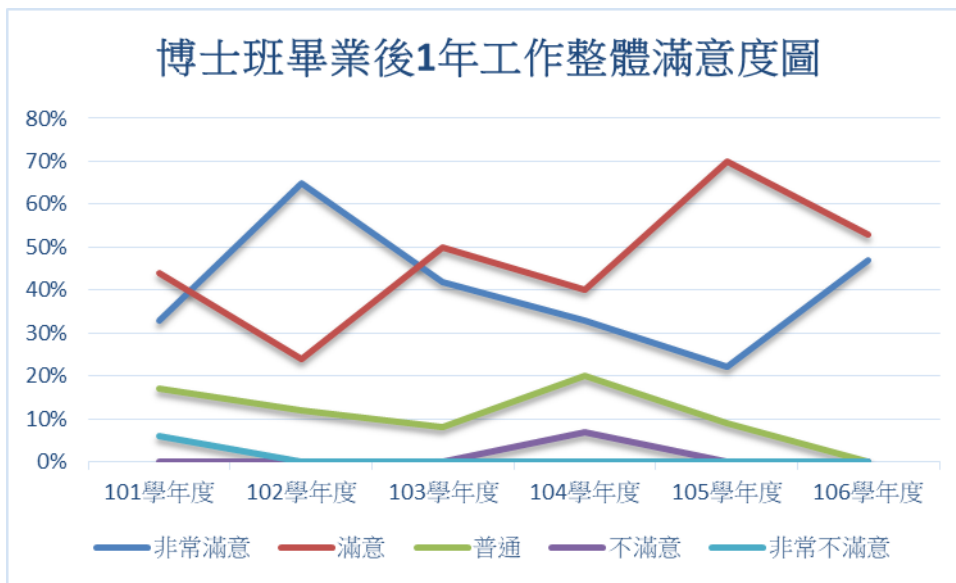


圖 2-10 101-106 學年度研究所博士班畢業後 1 年之工作整體滿意度圖

參、學習回饋

下述分析為大學部及碩博士班畢業生學習回饋資料，其中大學部分為一般學制及進修學士班之學生，而碩士班則分為研究所碩士班及進修碩士班之學生。

一、大學部

(一) 工作內容與原就讀系、所、學位學程之專業訓練課程之相符程度

106學年度大學部畢業生畢業後1年之工作內容與專業訓練之相符程度，如表3-1顯示，學士班畢業生畢業後1年認為普通者佔32%，其次為符合佔26%。至於進修學士班，如表3-2顯示，認為普通者佔29%，其次為符合之比例佔24%。

表 3-1 101-106 學年度學士班畢業後 1 年之工作內容與專業訓練之相符程度

畢業學年度	調查人數	工作內容與專業訓練之相符程度									
		非常相符		相符		普通		不相符		非常不相符	
		人數	比例	人數	比例	人數	比例	人數	比例	人數	比例
101	617	98	16%	195	32%	144	23%	118	19%	62	10%
102	431	108	25%	100	23%	100	23%	58	13%	65	15%
103	420	90	21%	116	28%	86	20%	61	15%	67	16%
104	504	104	21%	140	28%	111	22%	86	17%	63	13%
105	532	84	16%	155	29%	145	27%	96	18%	52	10%
106	618	121	20%	163	26%	196	32%	80	13%	58	9%

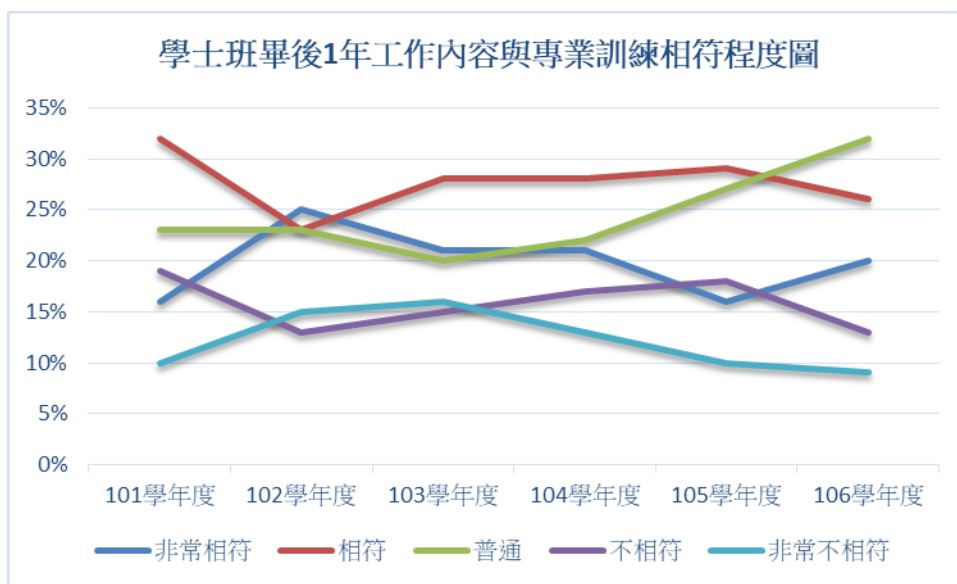


圖 3-1 101-106 學年度學士班畢業後 1 年之工作內容與專業訓練之相符程度圖

表 3-2 101-106 學年度進修學士班畢業後 1 年之工作內容與專業訓練之相符程度

畢業學年度	調查人數	工作內容與專業訓練之相符程度									
		非常相符		相符		普通		不相符		非常不相符	
		人數	比例	人數	比例	人數	比例	人數	比例	人數	比例
101	258	17	7%	73	28%	50	19%	91	35%	27	10%
102	132	28	21%	23	17%	48	36%	14	11%	19	14%
103	171	26	15%	31	18%	26	15%	39	23%	49	29%
104	180	22	12%	34	19%	55	31%	45	25%	24	13%
105	178	21	12%	41	23%	45	25%	50	28%	21	12%
106	209	33	16%	50	24%	61	29%	35	17%	30	14%

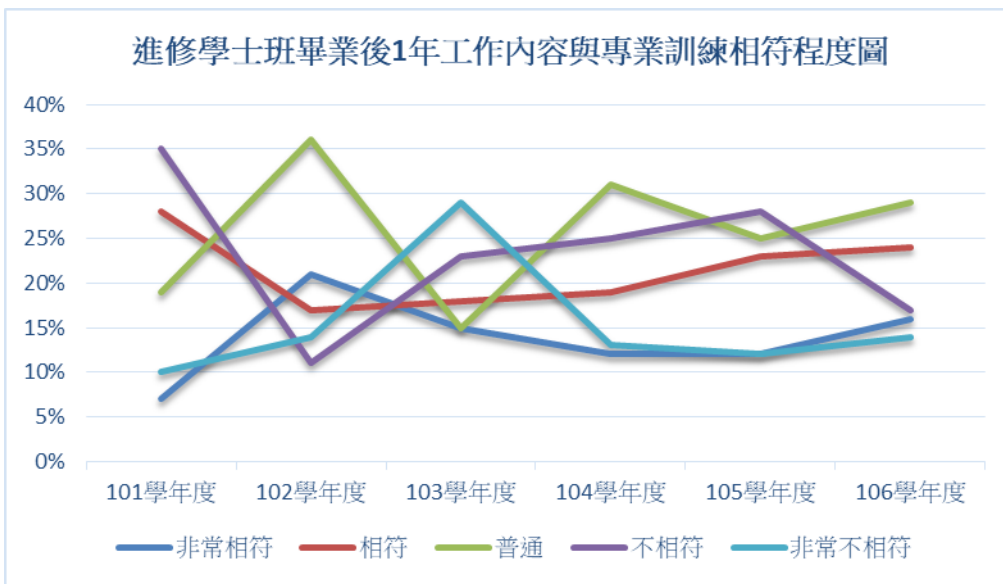


圖 3-2 101-106 學年度進修學士班畢業後 1 年之工作內容與專業訓練之相符程度圖

(二) 是否為了工作規劃進修、準備考試或其他證照

106 學年度大學部畢業生畢業後 1 年已就業者規劃進修、準備考試或其他證照，如表 3-3 顯示，學士班畢業生畢業後 1 年規劃國內進修者佔 15%，國家考試佔 10%。至於進修學士班，如表 3-4 顯示，技術士及國內進修各佔 13%。

表 3-3 101-106 學年度學士班畢業後 1 年規劃進修、準備考試或其他證照

畢業學年度	調查人數	規劃進修、準備考試或其他證照																			
		國內進修		國外進修		國家考試		技術士證照		金融證照		教師證		語言證照		電腦證照		其他		目前暫無規劃	
		人數	比例	人數	比例	人數	比例	人數	比例	人數	比例	人數	比例	人數	比例	人數	比例	人數	比例	人數	比例
101	1437	361	25%	34	2%	118	8%	72	5%	46	3%	68	5%	108	8%	43	3%	20	1%	567	39%
102	431	54	13%	17	4%	31	7%	51	12%	22	5%	37	9%	62	14%	15	3%	4	1%	204	47%
103	420	31	7%	5	1%	32	8%	11	3%	21	5%	34	8%	36	9%	12	3%	20	5%	218	52%
104	504	31	6%	6	1%	48	10%	30	6%	15	3%	59	12%	68	13%	15	3%	31	6%	201	40%
105	532	68	13%	12	2%	51	10%	26	5%	22	4%	37	7%	45	8%	3	1%	22	4%	246	46%
106	618	95	15%	12	2%	63	10%	41	7%	27	4%	51	8%	60	10%	12	2%	15	2%	242	39%

備註:101 學年度本項次調查對象設定為所有同意填答學生，102-106 學年度本項次調查對象設定為已就業學生。

表 3-4 101-106 學年度進修學士班畢業後 1 年規劃進修、準備考試或其他證照

畢業 學年度	調查 人數	規劃進修、準備考試或其他證照																			
		國內進修		國外進修		國家考試		技術士 證照		金融證 照		教師證		語言證 照		電腦證 照		其他		目前暫無 規劃	
		人數	比例	人數	比例	人數	比例	人數	比例	人數	比例	人數	比例	人數	比例	人數	比例	人數	比例	人數	比例
101	345	39	11%	4	1%	35	10%	24	7%	9	3%	8	2%	9	3%	6	2%	8	2%	203	59%
102	132	11	8%	1	1%	9	7%	14	11%	6	5%	3	2%	6	5%	5	4%	4	3%	83	63%
103	171	13	8%	0	0%	12	7%	4	2%	7	4%	2	1%	7	4%	1	1%	17	10%	108	63%
104	180	12	7%	1	1%	16	9%	11	6%	8	4%	2	1%	5	3%	7	4%	3	2%	115	64%
105	178	19	11%	1	1%	12	7%	21	12%	8	4%	2	1%	3	2%	0	0%	7	4%	105	59%
106	209	28	13%	4	2%	10	5%	28	13%	8	4%		0%	6	3%	3	1%	8	4%	114	55%

(三)在學期間哪些「學習經驗」對於現在工作有所幫助

106學年度大學部畢業後1年，認為在學期間對於工作有幫助之學習經驗，如表3-5顯示，學士班畢業生畢業後1年認為專業知識、知能傳授對現在工作有幫助者佔55%為最多，其次為同學及老師人脈佔35%次之。至於進修學士班，如表3-6顯示，認為專業知識、知能傳授對現在工作有幫助者佔58%為最多，同學及老師人脈佔56%次之。

表 3-5 106 學年度學士班畢業後 1 年認為在學期間哪些「學習經驗」對工作有幫助

對於現在工作有所幫助之學習經驗(填答人數618人，可複選，至多3項)		
學習經驗	人數	比例
專業知識、知能傳授	339	55%
同學及老師人脈	215	35%
課程實務/實作活動	185	30%
業界實習	195	32%
社團活動	99	16%
語言學習	73	12%
參與國際交流活動	18	3%
志工服務、服務學習	34	6%
研究或教學助理	44	7%
其他訓練	30	5%

表 3-6 106 學年度進修學士班畢業後 1 年認為在學期間哪些「學習經驗」對工作有幫助

對於現在工作有所幫助之學習經驗(填答人數209人，可複選，至多3項)		
學習經驗	人數	比例
專業知識、知能傳授	122	58%
同學及老師人脈	117	56%
課程實務/實作活動	37	18%
業界實習	24	11%
社團活動	25	12%
語言學習	18	9%
參與國際交流活動	13	6%
志工服務、服務學習	3	1%
研究或教學助理	3	1%
其他訓練	20	10%

(四)在學期間最常參與學校哪些職涯活動或就業服務

106 學年度大學部畢業生，在學期間最常參與學校哪些職涯活動或就業服務，如表 3-7 顯示，學士班受訪者中有 71% 曾參與過，受訪者曾參與之項目以校園企業徵才博覽會佔 42% 為最多。至於進修學士班，如表 3-8 顯示，受訪者中有 36% 曾參與過，受訪者曾參與之項目亦以校園企業徵才博覽會佔 16% 為最多。

表 3-7 106 學士班畢業生在學期間最常參與學校哪些職涯活動或就業服務

填答人數1205人，可複選，至多3項			
職涯活動或就業服務	人數	比例	
沒有參與	348	29%	
有參與	857	71%	
參與項目 (可複選， 至多3項)	大專校院就業職能平台(UCAN)	98	8%
	職涯諮詢、就業諮詢	74	6%
	職涯發展課程(演講)及活動	160	13%
	業界實習、參訪	284	24%
	企業徵才說明	102	8%
	校園企業徵才博覽會	510	42%
	定期工作訊息	35	3%
	校內工讀	143	12%
	校外工讀	163	14%
其他	4	0%	

表 3-8 106 進修學士班畢業生在學期間最常參與學校哪些職涯活動或就業服務

填答人數249人，可複選，至多3項			
職涯活動或就業服務		人數	比例
沒有參與		159	64%
有參與		90	36%
參與項目 (可複選， 至多3項)	大專校院就業職能平台(UCAN)	8	3%
	職涯諮詢、就業諮詢	9	4%
	職涯發展課程(演講)及活動	23	9%
	業界實習、參訪	11	4%
	企業徵才說明	13	5%
	校園企業徵才博覽會	39	16%
	定期工作訊息	1	0%
	校內工讀	27	11%
	校外工讀	31	12%
	其他	0	0%

二、碩博士班

(一) 工作內容與原就讀系、所、學位學程之專業訓練課程之相符程度

106學年度碩博士班畢業生畢業後1年之工作內容與專業訓練之相符程度，如表3-9顯示，研究所碩士班畢業生畢業後1年認為相符者佔39%，其次為非常相符者之比例佔32%。至於進修碩士班，如表3-10顯示，認為相符者佔46%。研究所博士班畢業後1年，認為非常相符者佔60%。

表 3-9 101-106 學年度研究所碩士班畢業後1年之工作內容與專業訓練之相符程度

畢業學年度	調查人數	工作內容與專業訓練之相符程度									
		非常相符		相符		普通		不相符		非常不相符	
		人數	比例	人數	比例	人數	比例	人數	比例	人數	比例
101	331	84	25%	146	44%	59	18%	33	10%	9	3%
102	281	116	41%	93	33%	40	14%	25	9%	7	2%
103	303	74	24%	146	48%	38	13%	22	7%	23	8%
104	222	71	32%	80	36%	47	21%	16	7%	8	4%
105	206	55	27%	79	38%	48	23%	14	7%	10	5%
106	231	73	32%	91	39%	58	25%	6	3%	3	1%

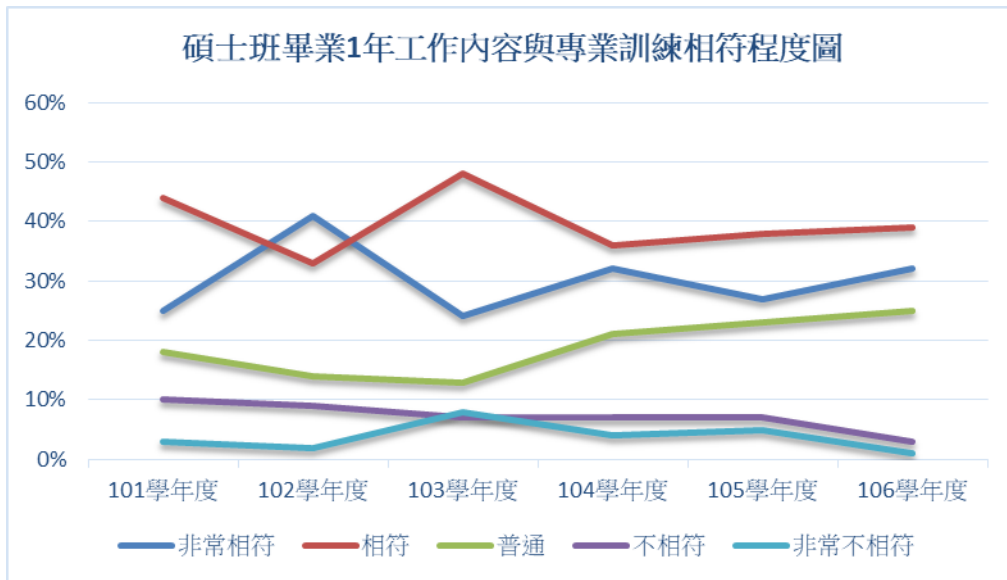


圖 3-3 101-106 學年度研究所碩士班畢業後 1 年之工作內容與專業訓練之相符程度圖

表 3-10 101-106 學年度進修碩士班畢業後 1 年之工作內容與專業訓練之相符程度

畢業學年度	調查人數	工作內容與專業訓練之相符程度									
		非常相符		相符		普通		不相符		非常不相符	
		人數	比例	人數	比例	人數	比例	人數	比例	人數	比例
101	194	45	23%	111	57%	20	10%	14	7%	4	2%
102	224	143	64%	43	19%	30	13%	1	0%	7	3%
103	205	75	37%	92	45%	27	13%	6	3%	5	2%
104	168	70	42%	70	42%	22	13%	4	2%	2	1%
105	226	60	27%	114	50%	42	19%	10	4%	0	0%
106	151	51	34%	69	46%	28	19%	3	2%	0	0%

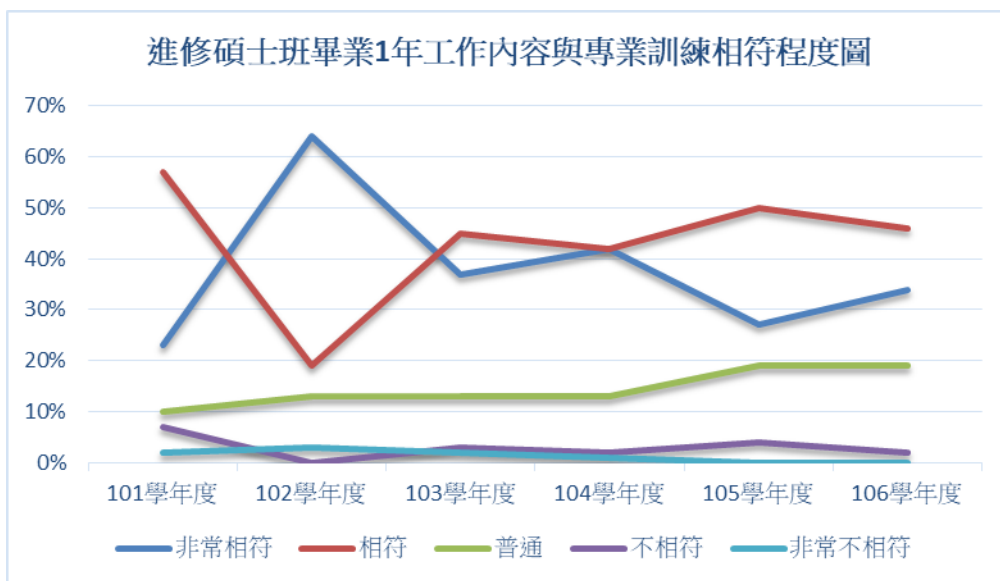


圖 3-4 101-106 學年度進修碩士班畢業後 1 年之工作內容與專業訓練之相符程度圖

表 3-11 101-106 學年度研究所博士班畢業後 1 年之工作內容與專業訓練之相符程度

畢業學年度	調查人數	工作內容與專業訓練之相符程度									
		非常相符		相符		普通		不相符		非常不相符	
		人數	比例	人數	比例	人數	比例	人數	比例	人數	比例
101	18	10	56%	7	39%	0	0%	0	0%	1	6%
102	17	13	76%	3	18%	0	0%	0	0%	1	6%
103	26	15	58%	10	38%	1	4%	0	0%	0	0%
104	15	8	53%	7	47%	0	0%	0	0%	0	0%
105	23	9	39%	10	43%	3	13%	1	4%	0	0%
106	15	9	60%	3	20%	3	20%	0	0%	0	0%

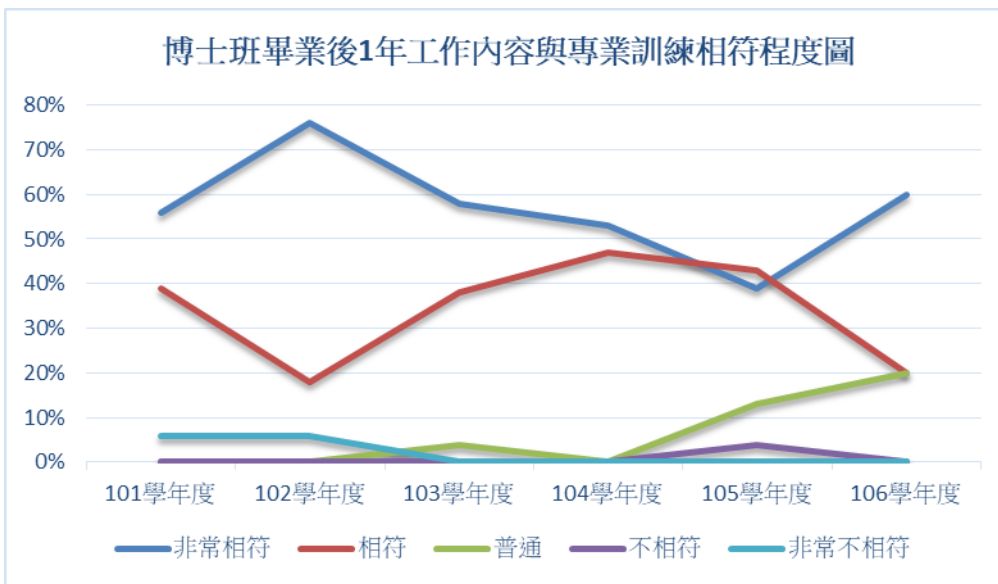


圖 3-5 101-106 學年度研究所博士班畢業後 1 年之工作內容與專業訓練之相符程度圖

(二) 規劃進修、準備考試或其他證照

106 學年度碩博士班畢業生畢業後 1 年，規劃進修、準備考試或其他證照，如表 3-12 顯示，研究所碩士班畢業生畢業後 1 年以規劃國內進修佔 24% 為最多，其次為國家考試及語言證照各佔 12% 次之。至於碩士班進修學制，如表 3-13 顯示，規劃國內進修者佔 43%，。研究所博士班畢業後 1 年，規劃國內進修者佔 33%。

表 3-12 101-106 學年度研究所碩士班畢業後 1 年規劃進修、準備考試或其他證照

畢業學年度	調查人數	規劃進修、準備考試或其他證照																			
		國內進修		國外進修		國家考試		技術士證照		金融證照		教師證		語言證照		電腦證照		其他		目前暫無規劃	
		人數	比例	人數	比例	人數	比例	人數	比例	人數	比例	人數	比例	人數	比例	人數	比例	人數	比例	人數	比例
101	414	84	20%	11	3%	33	8%	20	5%	8	2%	7	2%	34	8%	13	3%	13	3%	191	46%
102	281	49	17%	6	2%	33	12%	19	7%	5	2%	36	13%	32	11%	13	5%	6	2%	129	46%
103	303	35	12%	2	1%	13	4%	7	2%	5	2%	36	12%	32	11%	8	3%	21	7%	144	48%
104	222	41	18%	0	0%	15	7%	18	8%	1	0%	24	11%	21	9%	6	3%	10	5%	86	39%
105	106	40	19%	1	0%	18	9%	8	4%	2	1%	12	6%	19	9%	4	2%	7	3%	95	46%
106	231	56	24%	3	1%	27	12%	8	3%	4	2%	14	6%	21	9%	4	2%	12	5%	82	35%

表 3-13 101-106 學年度進修碩士班畢業後 1 年規劃進修、準備考試或其他證照

畢業 學年度	調查 人數	規劃進修、準備考試或其他證照																			
		國內進修		國外進修		國家考試		技術士 證照		金融證照		教師證		語言證照		電腦證照		其他		目前暫無 規劃	
		人數	比例	人數	比例	人數	比例	人數	比例	人數	比例	人數	比例	人數	比例	人數	比例	人數	比例	人數	比例
101	198	80	40%	6	3%	10	5%	5	3%	1	1%	1	1%	6	3%	0	0%	0	0%	89	45%
102	224	19	8%	0	0%	14	6%	18	8%	25	11%	48	21%	11	5%	4	2%	5	2%	100	45%
103	205	36	18%	0	0%	5	2%	4	2%	16	8%	20	10%	9	4%	0	0%	15	7%	100	49%
104	168	58	35%	0	0%	11	7%	6	4%	4	2%	33	20%	12	7%	1	1%	3	2%	40	24%
105	226	107	47%	4	2%	12	5%	6	3%	8	4%	4	2%	3	1%	2	1%	4	2%	76	34%
106	151	65	43%	0	0%	10	7%	5	3%	19	13%	6	4%	6	4%	0	0%	3	2%	37	25%

表 3-14 101-106 學年度研究所博士班畢業後 1 年規劃進修、準備考試或其他證照

畢業 學年度	調查 人數	規劃進修、準備考試或其他證照																			
		國內進修		國外進修		國家考試		技術士 證照		金融證照		教師證		語言證照		電腦證照		其他		目前暫無 規劃	
		人數	比例	人數	比例	人數	比例	人數	比例	人數	比例	人數	比例	人數	比例	人數	比例	人數	比例	人數	比例
101	18	1	6%	3	17%	3	17%	2	11%	0	0%	2	11%	3	17%	0	0%	0	0%	4	22%
102	17	7	41%	2	12%	0	0%	1	6%	0	0%	4	24%	1	6%	0	0%	0	0%	7	41%
103	26	5	19%	0	0%	0	0%	1	4%	0	0%	2	8%	3	12%	0	0%	3	12%	12	46%
104	15	5	33%	0	0%	2	13%	0	0%	0	0%	1	7%	0	0%	0	0%	0	0%	7	47%
105	23	6	26%	0	0%	0	0%	2	9%	0	0%	1	4%	1	4%	0	0%	1	4%	12	52%
106	15	5	33%	1	7%	0	0%	0	0%	0	0%	0	0%	2	13%	0	0%	0	0%	7	47%

(三)在學期間哪些「學習經驗」對於現在工作有所幫助

106學年度研究所碩士班畢業生畢業後1年，認為在學期間對於工作有幫助之學習經驗調查結果，如表3-15顯示，認為專業知識、知能傳授有幫助者佔77%為最多，其次為同學及老師人脈佔46%次之。如表3-16顯示，進修碩士班畢業生畢業後1年，認為專業知識、知能傳授有幫助者佔85%為最多，同學及老師人脈佔64%次之。至於研究所博士班則80%認為專業知識、知能傳授有幫助者，而認為同學及老師人脈有幫助者為53%。

表 3-15 106 學年度碩士班畢業後 1 年認為在學期間哪些「學習經驗」對工作有幫助

對於現在工作有所幫助之學習經驗(填答人數231人，可複選，至多3項)		
學習經驗	人數	比例
專業知識、知能傳授	179	77%
同學及老師人脈	106	46%
課程實務/實作活動	91	39%
業界實習	57	25%
社團活動	13	6%
語言學習	16	7%
參與國際交流活動	3	1%
志工服務、服務學習	3	1%
研究或教學助理	59	26%
其他訓練	6	3%

表 3-16 106 學年度進修碩士班畢業後 1 年認為在學期間哪些「學習經驗」對工作有幫助

對於現在工作有所幫助之學習經驗(填答人數151人，可複選，至多3項)		
學習經驗	人數	比例
專業知識、知能傳授	129	85%
同學及老師人脈	96	64%
課程實務/實作活動	42	28%
業界實習	20	13%
社團活動	4	3%
語言學習	10	7%
參與國際交流活動	6	4%
志工服務、服務學習	4	3%
研究或教學助理	0	0%
其他訓練	5	3%

表 3-17 106 學年度博士班畢業後 1 年認為在學期間哪些「學習經驗」對工作有幫助

對於現在工作有所幫助之學習經驗(填答人數15人，可複選，至多3項)		
學習經驗	人數	比例
專業知識、知能傳授	12	80%
同學及老師人脈	8	53%
課程實務/實作活動	6	40%
業界實習	2	13%
社團活動	0	0%
語言學習	0	0%
參與國際交流活動	1	7%
志工服務、服務學習	0	0%
研究或教學助理	1	7%
其他訓練	1	7%

(四)在學期間最常參與學校哪些職涯活動或就業服務

106學年度研究所碩士班畢業生，在學期間最常參與學校哪些職涯活動或就業服務，如表3-18顯示，受訪者中沒有參與者佔44%，有參與者佔56%，受訪者曾參與之項目以校園企業徵才博覽會佔24%最多。進修碩士班，如表3-19顯示，受訪者中有80%未曾參與，受訪者曾參與之項目以業界參訪、實習佔及職涯發展課程(演講)及活動各佔8%為最多。而研究所博士班受訪者中有93%未曾參與，受訪者曾參之項目以職涯發展課程(演講)及活動佔7%最多。

表 3-18 106 研究所碩士班畢業生在學期間最常參與學校哪些職涯活動或就業服務

填答人數265人，可複選，至多3項			
職涯活動或就業服務		人數	比例
沒有參與		117	44%
有參與		148	56%
參與項目 (可複選， 至多3項)	大專校院就業職能平台(UCAN)	16	6%
	職涯諮詢、就業諮詢	26	10%
	職涯發展課程(演講)及活動	35	13%
	業界實習、參訪	50	19%
	企業徵才說明	19	7%
	校園企業徵才博覽會	63	24%
	定期工作訊息	8	3%
	校內工讀	45	17%
	校外工讀	14	5%
	其他	1	0%

表 3-19 105 進修碩士班畢業生在學期間最常參與學校哪些職涯活動或就業服務

填答人數161人，可複選，至多3項			
職涯活動或就業服務		人數	比例
沒有參與		129	80%
有參與		32	20%
參與項目 (可複選， 至多3項)	大專校院就業職能平台(UCAN)	5	3%
	職涯諮詢、就業諮詢	8	5%
	職涯發展課程(演講)及活動	13	8%
	業界實習、參訪	13	8%
	企業徵才說明	2	1%
	校園企業徵才博覽會	2	1%
	定期工作訊息	0	0%
	校內工讀	2	1%
	校外工讀	0	0%
	其他	4	2%

表 3-20 106 研究所博士班畢業生在學期間最常參與學校哪些職涯活動或就業服務

填答人數15人，可複選，至多3項			
職涯活動或就業服務		人數	比例
沒有參與		14	93%
有參與		1	7%
參與項目 (可複選， 至多3項)	大專校院就業職能平台(UCAN)	0	0%
	職涯諮詢、就業諮詢	0	0%
	職涯發展課程(演講)及活動	1	7%
	業界實習、參訪	0	0%
	企業徵才說明	0	0%
	校園企業徵才博覽會	0	0%
	定期工作訊息	0	0%
	校內工讀	0	0%
	校外工讀	0	0%
	其他	0	0%

附表一：106學年度畢業後1年畢業生流向

學院/系所/學制	畢業數	填答數	就業(含全職及部分工時)														就業數	就業率	非就業							
			企業		政府部門		學校		非營利機構		創業		自由工作者		其他就業				服役		升學		準備考試		其他原因未就業	
			人數	比例	人數	比例	人數	比例	人數	比例	人數	比例	人數	比例	人數	比例			人數	比例	人數	比例	人數	比例	人數	比例
師範學院	502	365	55	15%	16	4%	190	52%	12	3%	3	1%	7	2%	3	1%	286	78%	3	1%	45	12%	16	4%	15	4%
幼兒教育學系	72	44	4	9%	1	2%	31	70%	1	2%	0	0%	1	2%	0	0%	38	86%	0	0%	4	9%	0	0%	2	5%
學士班	50	30	4	13%	1	3%	17	57%	1	3%	0	0%	1	3%	0	0%	24	80%	0	0%	4	13%	0	0%	2	7%
研究所碩士班	12	6	0	0%	0	0%	6	100%	0	0%	0	0%	0	0%	0	0%	6	100%	0	0%	0	0%	0	0%	0	0%
進修碩士班	10	8	0	0%	0	0%	8	100%	0	0%	0	0%	0	0%	0	0%	8	100%	0	0%	0	0%	0	0%	0	0%
特殊教育學系	48	34	2	6%	0	0%	25	74%	1	3%	0	0%	0	0%	0	0%	28	82%	0	0%	4	12%	2	6%	0	0%
學士班	40	28	2	7%	0	0%	19	68%	1	4%	0	0%	0	0%	0	0%	22	79%	0	0%	4	14%	2	7%	0	0%
研究所碩士班	8	6	0	0%	0	0%	6	100%	0	0%	0	0%	0	0%	0	0%	6	100%	0	0%	0	0%	0	0%	0	0%
教育學系	81	58	2	3%	1	2%	48	83%	0	0%	0	0%	0	0%	0	0%	51	88%	0	0%	3	5%	2	3%	2	3%
學士班	39	29	2	7%	0	0%	22	76%	0	0%	0	0%	0	0%	0	0%	24	83%	0	0%	3	10%	2	7%	0	0%
研究所碩士班	19	13	0	0%	0	0%	12	92%	0	0%	0	0%	0	0%	0	0%	12	92%	0	0%	0	0%	0	0%	1	8%
進修碩士班	13	9	0	0%	0	0%	8	89%	0	0%	0	0%	0	0%	0	0%	8	89%	0	0%	0	0%	0	0%	1	11%
研究所博士班	10	7	0	0%	1	14%	6	86%	0	0%	0	0%	0	0%	0	0%	7	100%	0	0%	0	0%	0	0%	0	0%
輔導與諮商學系	103	78	6	8%	8	10%	32	41%	8	10%	0	0%	0	0%	1	1%	55	71%	1	1%	7	9%	9	12%	6	8%
學士班	49	39	4	10%	4	10%	9	23%	4	10%	0	0%	0	0%	0	0%	21	54%	0	0%	7	18%	9	23%	2	5%
研究所碩士班	21	16	1	6%	3	19%	8	50%	2	13%	0	0%	0	0%	0	0%	14	88%	1	6%	0	0%	0	0%	1	6%
進修碩士班	33	23	1	4%	1	4%	15	65%	2	9%	0	0%	0	0%	1	4%	20	87%	0	0%	0	0%	0	0%	3	13%
數位學習設計與管理學系	49	31	9	29%	0	0%	3	10%	0	0%	0	0%	0	0%	1	3%	13	42%	0	0%	13	42%	1	3%	4	13%
學士班	42	27	8	30%	0	0%	2	7%	0	0%	0	0%	0	0%	1	4%	11	41%	0	0%	12	44%	1	4%	3	11%
研究所碩士班	7	4	1	25%	0	0%	1	25%	0	0%	0	0%	0	0%	0	0%	2	50%	0	0%	1	25%	0	0%	1	25%

學院/系所/學制	畢業數	填答數	就業(含全職及部分工時)														就業數	就業率	非就業							
			企業		政府部門		學校		非營利機構		創業		自由工作者		其他就業				服役		升學		準備考試		其他原因未就業	
			人數	比例	人數	比例	人數	比例	人數	比例	人數	比例	人數	比例	人數	比例			人數	比例	人數	比例	人數	比例	人數	比例
體育與健康休閒學系	123	96	32	33%	5	5%	30	31%	2	2%	3	3%	6	6%	1	1%	79	82%	1	1%	14	15%	1	1%	1	1%
學士班	53	37	15	41%	1	3%	6	16%	0	0%	2	5%	1	3%	0	0%	25	68%	1	3%	11	30%	0	0%	0	0%
進修學士班	44	37	16	43%	3	8%	7	19%	2	5%	1	3%	4	11%	1	3%	34	92%	0	0%	3	8%	0	0%	0	0%
研究所碩士班	12	11	0	0%	0	0%	9	82%	0	0%	0	0%	1	9%	0	0%	10	91%	0	0%	0	0%	0	0%	1	9%
進修碩士班	14	11	1	9%	1	9%	8	73%	0	0%	0	0%	0	0%	0	0%	10	91%	0	0%	0	0%	1	9%	0	0%
教育行政與政策發展研究所	16	16	0	0%	1	6%	15	94%	0	0%	0	0%	0	0%	0	0%	16	100%	0	0%	0	0%	0	0%	0	0%
研究所碩士班	12	12	0	0%	0	0%	12	100%	0	0%	0	0%	0	0%	0	0%	12	100%	0	0%	0	0%	0	0%	0	0%
進修碩士班	4	4	0	0%	1	25%	3	75%	0	0%	0	0%	0	0%	0	0%	4	100%	0	0%	0	0%	0	0%	0	0%
數理教育研究所	10	8	0	0%	0	0%	6	75%	0	0%	0	0%	0	0%	0	0%	6	75%	1	13%	0	0%	1	13%	0	0%
研究所碩士班	10	8	0	0%	0	0%	6	75%	0	0%	0	0%	0	0%	0	0%	6	75%	1	13%	0	0%	1	13%	0	0%
人文藝術學院	373	255	96	38%	12	5%	38	15%	6	2%	6	2%	3	1%	8	3%	169	66%	2	1%	54	21%	13	5%	17	7%
中國文學系	84	58	36	62%	2	3%	6	10%	0	0%	2	3%	0	0%	0	0%	46	79%	0	0%	5	9%	4	7%	3	5%
學士班	45	34	22	65%	0	0%	2	6%	0	0%	1	3%	0	0%	0	0%	25	74%	0	0%	3	9%	4	12%	2	6%
進修學士班	24	15	9	60%	1	7%	1	7%	0	0%	1	7%	0	0%	0	0%	12	80%	0	0%	2	13%	0	0%	1	7%
研究所碩士班	7	4	2	50%	0	0%	2	50%	0	0%	0	0%	0	0%	0	0%	4	100%	0	0%	0	0%	0	0%	0	0%
進修碩士班	8	5	3	60%	1	20%	1	20%	0	0%	0	0%	0	0%	0	0%	5	100%	0	0%	0	0%	0	0%	0	0%
外國語言學系	137	80	32	40%	1	1%	13	16%	4	5%	1	1%	1	1%	1	1%	53	66%	1	1%	16	20%	5	6%	5	6%
學士班	99	58	22	38%	0	0%	10	17%	1	2%	1	2%	0	0%	0	0%	34	59%	1	2%	14	24%	5	9%	4	7%
進修學士班	31	16	7	44%	1	6%	0	0%	3	19%	0	0%	1	6%	1	6%	13	81%	0	0%	2	13%	0	0%	1	6%
研究所碩士班	7	6	3	50%	0	0%	3	50%	0	0%	0	0%	0	0%	0	0%	6	100%	0	0%	0	0%	0	0%	0	0%
音樂學系	50	40	5	13%	0	0%	9	23%	1	3%	0	0%	2	5%	4	10%	21	53%	0	0%	15	38%	0	0%	4	10%
學士班	44	34	5	15%	0	0%	4	12%	1	3%	0	0%	1	3%	4	12%	15	44%	0	0%	15	44%	0	0%	4	12%

學院/系所/學制	畢業數	填答數	就業(含全職及部分工時)														就業數	就業率	非就業							
			企業		政府部門		學校		非營利機構		創業		自由工作者		其他就業				服役		升學		準備考試		其他原因未就業	
			人數	比例	人數	比例	人數	比例	人數	比例	人數	比例	人數	比例	人數	比例			人數	比例	人數	比例	人數	比例	人數	比例
研究所碩士班	6	6	0	0%	0	0%	5	83%	0	0%	0	0%	1	17%	0	0%	6	100%	0	0%	0	0%	0	0%	0	0%
視覺藝術學系	47	41	18	44%	2	5%	4	10%	0	0%	3	7%	0	0%	0	0%	27	66%	1	2%	11	27%	0	0%	2	5%
學士班	37	34	17	50%	1	3%	1	3%	0	0%	3	9%	0	0%	0	0%	22	65%	0	0%	11	32%	0	0%	1	3%
研究所碩士班	10	7	1	14%	1	14%	3	43%	0	0%	0	0%	0	0%	0	0%	5	71%	1	14%	0	0%	0	0%	1	14%
應用歷史學系	55	36	5	14%	7	19%	6	17%	1	3%	0	0%	0	0%	3	8%	22	61%	0	0%	7	19%	4	11%	3	8%
學士班	41	27	5	19%	6	22%	2	7%	1	4%	0	0%	0	0%	3	11%	17	63%	0	0%	6	22%	3	11%	1	4%
研究所碩士班	4	3	0	0%	0	0%	0	0%	0	0%	0	0%	0	0%	0	0%	0	0%	0	0%	1	33%	1	33%	1	33%
進修碩士班	10	6	0	0%	1	17%	4	67%	0	0%	0	0%	0	0%	0	0%	5	83%	0	0%	0	0%	0	0%	1	17%
管理學院	559	398	227	57%	23	6%	11	3%	10	3%	1	0%	4	1%	15	4%	291	73%	2	1%	59	15%	29	7%	17	4%
生物事業管理學系	83	65	32	49%	6	9%	0	0%	0	0%	0	0%	3	5%	2	3%	43	66%	1	2%	12	18%	5	8%	4	6%
學士班	44	36	15	42%	2	6%	0	0%	0	0%	0	0%	2	6%	1	3%	20	56%	0	0%	10	28%	4	11%	2	6%
進修學士班	36	26	15	58%	3	12%	0	0%	0	0%	0	0%	1	4%	1	4%	20	77%	1	4%	2	8%	1	4%	2	8%
研究所碩士班	3	3	2	67%	1	33%	0	0%	0	0%	0	0%	0	0%	0	0%	3	100%	0	0%	0	0%	0	0%	0	0%
企業管理學系	115	75	48	64%	5	7%	3	4%	1	1%	0	0%	0	0%	3	4%	60	80%	0	0%	9	12%	3	4%	3	4%
學士班	47	28	15	54%	3	11%	1	4%	0	0%	0	0%	0	0%	1	4%	20	71%	0	0%	6	21%	1	4%	1	4%
進修學士班	40	24	15	63%	1	4%	0	0%	0	0%	0	0%	0	0%	1	4%	17	71%	0	0%	3	13%	2	8%	2	8%
研究所碩士班	22	18	15	83%	0	0%	1	6%	1	6%	0	0%	0	0%	1	6%	18	100%	0	0%	0	0%	0	0%	0	0%
研究所博士班	6	5	3	60%	1	20%	1	20%	0	0%	0	0%	0	0%	0	0%	5	100%	0	0%	0	0%	0	0%	0	0%
行銷與觀光管理學系	72	51	24	47%	3	6%	5	10%	4	8%	0	0%	0	0%	0	0%	36	71%	0	0%	8	16%	7	14%	0	0%
學士班	47	32	14	44%	0	0%	2	6%	2	6%	0	0%	0	0%	0	0%	18	56%	0	0%	7	22%	7	22%	0	0%
研究所碩士班	25	19	10	53%	3	16%	3	16%	2	11%	0	0%	0	0%	0	0%	18	95%	0	0%	1	5%	0	0%	0	0%
財務金融學系	80	49	31	63%	0	0%	0	0%	0	0%	0	0%	0	0%	4	8%	35	71%	0	0%	5	10%	6	12%	3	6%

學院/系所/學制	畢業數	填答數	就業(含全職及部分工時)														就業數	就業率	非就業							
			企業		政府部門		學校		非營利機構		創業		自由工作者		其他就業				服役		升學		準備考試		其他原因未就業	
			人數	比例	人數	比例	人數	比例	人數	比例	人數	比例	人數	比例	人數	比例			人數	比例	人數	比例	人數	比例	人數	比例
學士班	45	32	19	59%	0	0%	0	0%	0	0%	0	0%	0	0%	3	9%	22	69%	0	0%	4	13%	4	13%	2	6%
進修學士班	35	17	12	71%	0	0%	0	0%	0	0%	0	0%	0	0%	1	6%	13	76%	0	0%	1	6%	2	12%	1	6%
資訊管理學系	54	45	18	40%	1	2%	0	0%	1	2%	0	0%	1	2%	0	0%	21	47%	1	2%	18	40%	2	4%	3	7%
學士班	43	35	12	34%	1	3%	0	0%	1	3%	0	0%	1	3%	0	0%	15	43%	0	0%	18	51%	2	6%	0	0%
研究所碩士班	11	10	6	60%	0	0%	0	0%	0	0%	0	0%	0	0%	0	0%	6	60%	1	10%	0	0%	0	0%	3	30%
應用經濟學系	51	40	19	48%	1	3%	0	0%	2	5%	0	0%	0	0%	2	5%	24	60%	0	0%	7	18%	6	15%	3	8%
學士班	48	37	17	46%	1	3%	0	0%	1	3%	0	0%	0	0%	2	5%	21	57%	0	0%	7	19%	6	16%	3	8%
研究所碩士班	3	3	2	67%	0	0%	0	0%	1	33%	0	0%	0	0%	0	0%	3	100%	0	0%	0	0%	0	0%	0	0%
管理學院碩士在職專班	104	73	55	75%	7	10%	3	4%	2	3%	1	1%	0	0%	4	5%	72	99%	0	0%	0	0%	0	0%	1	1%
進修碩士班	104	73	55	75%	7	10%	3	4%	2	3%	1	1%	0	0%	4	5%	72	99%	0	0%	0	0%	0	0%	1	1%
農學院	502	330	134	41%	22	7%	15	5%	17	5%	5	2%	2	1%	12	4%	207	63%	0	0%	91	28%	17	5%	15	5%
木質材料與設計學系	83	51	32	63%	2	4%	1	2%	0	0%	1	2%	0	0%	2	4%	38	75%	0	0%	10	20%	2	4%	1	2%
學士班	43	28	14	50%	0	0%	1	4%	0	0%	0	0%	0	0%	1	4%	16	57%	0	0%	10	36%	2	7%	0	0%
進修學士班	30	16	12	75%	2	13%	0	0%	0	0%	0	0%	0	0%	1	6%	15	94%	0	0%	0	0%	0	0%	1	6%
研究所碩士班	10	7	6	86%	0	0%	0	0%	0	0%	1	14%	0	0%	0	0%	7	100%	0	0%	0	0%	0	0%	0	0%
生物農業科技學系	55	37	8	22%	1	3%	1	3%	3	8%	0	0%	0	0%	1	3%	14	38%	0	0%	21	57%	1	3%	1	3%
學士班	41	33	8	24%	1	3%	1	3%	0	0%	0	0%	0	0%	1	3%	11	33%	0	0%	21	64%	1	3%	0	0%
研究所碩士班	14	4	0	0%	0	0%	0	0%	3	75%	0	0%	0	0%	0	0%	3	75%	0	0%	0	0%	0	0%	1	25%
動物科學系	88	65	35	54%	4	6%	0	0%	2	3%	1	2%	1	2%	6	9%	49	75%	0	0%	11	17%	1	2%	4	6%
學士班	39	29	7	24%	4	14%	0	0%	0	0%	0	0%	0	0%	3	10%	14	48%	0	0%	11	38%	1	3%	3	10%
進修學士班	37	28	22	79%	0	0%	0	0%	2	7%	1	4%	1	4%	2	7%	28	100%	0	0%	0	0%	0	0%	0	0%
研究所碩士班	12	8	6	75%	0	0%	0	0%	0	0%	0	0%	0	0%	1	13%	7	88%	0	0%	0	0%	0	0%	1	13%

學院/系所/學制	畢業數	填答數	就業(含全職及部分工時)														就業數	就業率	非就業							
			企業		政府部門		學校		非營利機構		創業		自由工作者		其他就業				服役		升學		準備考試		其他原因未就業	
			人數	比例	人數	比例	人數	比例	人數	比例	人數	比例	人數	比例	人數	比例			人數	比例	人數	比例	人數	比例	人數	比例
景觀學系	36	20	9	45%	1	5%	0	0%	1	5%	0	0%	0	0%	0	0%	11	55%	0	0%	9	45%	0	0%	0	0%
學士班	33	18	7	39%	1	6%	0	0%	1	6%	0	0%	0	0%	0	0%	9	50%	0	0%	9	50%	0	0%	0	0%
研究所碩士班	3	2	2	100%	0	0%	0	0%	0	0%	0	0%	0	0%	0	0%	2	100%	0	0%	0	0%	0	0%	0	0%
森林暨自然資源學系	50	26	4	15%	3	12%	4	15%	0	0%	0	0%	0	0%	1	4%	12	46%	0	0%	9	35%	4	15%	1	4%
學士班	41	22	3	14%	3	14%	2	9%	0	0%	0	0%	0	0%	1	5%	9	41%	0	0%	9	41%	3	14%	1	5%
研究所碩士班	6	3	1	33%	0	0%	1	33%	0	0%	0	0%	0	0%	0	0%	2	67%	0	0%	0	0%	1	33%	0	0%
進修碩士班	3	1	0	0%	0	0%	1	100%	0	0%	0	0%	0	0%	0	0%	1	100%	0	0%	0	0%	0	0%	0	0%
植物醫學系	31	27	8	30%	0	0%	1	4%	4	15%	0	0%	1	4%	0	0%	14	52%	0	0%	11	41%	2	7%	0	0%
學士班	31	27	8	30%	0	0%	1	4%	4	15%	0	0%	1	4%	0	0%	14	52%	0	0%	11	41%	2	7%	0	0%
園藝學系	94	54	29	54%	1	2%	3	6%	2	4%	3	6%	0	0%	2	4%	40	74%	0	0%	8	15%	1	2%	5	9%
學士班	42	26	14	54%	0	0%	2	8%	1	4%	1	4%	0	0%	2	8%	20	77%	0	0%	5	19%	0	0%	1	4%
進修學士班	48	25	14	56%	0	0%	1	4%	1	4%	2	8%	0	0%	0	0%	18	72%	0	0%	3	12%	1	4%	3	12%
研究所碩士班	4	3	1	33%	1	33%	0	0%	0	0%	0	0%	0	0%	0	0%	2	67%	0	0%	0	0%	0	0%	1	33%
農藝學系	63	48	9	19%	9	19%	4	8%	5	10%	0	0%	0	0%	0	0%	27	56%	0	0%	12	25%	6	13%	3	6%
學士班	45	37	8	22%	4	11%	2	5%	3	8%	0	0%	0	0%	0	0%	17	46%	0	0%	12	32%	6	16%	2	5%
研究所碩士班	7	6	1	17%	2	33%	1	17%	2	33%	0	0%	0	0%	0	0%	6	100%	0	0%	0	0%	0	0%	0	0%
進修碩士班	11	5	0	0%	3	60%	1	20%	0	0%	0	0%	0	0%	0	0%	4	80%	0	0%	0	0%	0	0%	1	20%
農業科學博士學位學程	2	2	0	0%	1	50%	1	50%	0	0%	0	0%	0	0%	0	0%	2	100%	0	0%	0	0%	0	0%	0	0%
研究所博士班	2	2	0	0%	1	50%	1	50%	0	0%	0	0%	0	0%	0	0%	2	100%	0	0%	0	0%	0	0%	0	0%
理工學院	500	331	116	35%	12	4%	3	1%	4	1%	5	2%	1	0%	6	2%	147	44%	3	1%	156	47%	13	4%	12	4%
土木與水資源工程學系	81	61	26	43%	5	8%	1	2%	2	3%	2	3%	0	0%	3	5%	39	64%	1	2%	15	25%	3	5%	3	5%

學院/系所/學制	畢業數	填答數	就業(含全職及部分工時)														就業數	就業率	非就業							
			企業		政府部門		學校		非營利機構		創業		自由工作者		其他就業				服役		升學		準備考試		其他原因未就業	
			人數	比例	人數	比例	人數	比例	人數	比例	人數	比例	人數	比例	人數	比例			人數	比例	人數	比例	人數	比例	人數	比例
學士班	45	35	13	37%	1	3%	1	3%	2	6%	0	0%	0	0%	0	0%	17	49%	0	0%	15	43%	1	3%	2	6%
進修學士班	17	10	5	50%	1	10%	0	0%	0	0%	2	20%	0	0%	2	20%	10	100%	0	0%	0	0%	0	0%	0	0%
研究所碩士班	11	9	4	44%	1	11%	0	0%	0	0%	0	0%	0	0%	1	11%	6	67%	1	11%	0	0%	2	22%	0	0%
進修碩士班	8	7	4	57%	2	29%	0	0%	0	0%	0	0%	0	0%	0	0%	6	86%	0	0%	0	0%	0	0%	1	14%
生物機電工程學系	102	62	46	74%	1	2%	0	0%	1	2%	1	2%	1	2%	1	2%	51	82%	0	0%	11	18%	0	0%	0	0%
學士班	48	34	21	62%	0	0%	0	0%	0	0%	1	3%	1	3%	1	3%	24	71%	0	0%	10	29%	0	0%	0	0%
進修學士班	38	21	20	95%	0	0%	0	0%	0	0%	0	0%	0	0%	0	0%	20	95%	0	0%	1	5%	0	0%	0	0%
研究所碩士班	6	3	3	100%	0	0%	0	0%	0	0%	0	0%	0	0%	0	0%	3	100%	0	0%	0	0%	0	0%	0	0%
進修碩士班	10	4	2	50%	1	25%	0	0%	1	25%	0	0%	0	0%	0	0%	4	100%	0	0%	0	0%	0	0%	0	0%
資訊工程學系	60	42	10	24%	1	2%	1	2%	0	0%	1	2%	0	0%	0	0%	13	31%	0	0%	26	62%	2	5%	1	2%
學士班	46	31	2	6%	0	0%	0	0%	0	0%	0	0%	0	0%	0	0%	2	6%	0	0%	26	84%	2	6%	1	3%
研究所碩士班	1	11	8	73%	1	9%	1	9%	0	0%	1	9%	0	0%	0	0%	11	100%	0	0%	0	0%	0	0%	0	0%
研究所碩士班	13	0	0	0%	0	0%	0	0%	0	0%	0	0%	0	0%	0	0%	0	0%	0	0%	0	0%	0	0%	0	0%
電子物理學系	61	34	7	21%	1	3%	0	0%	0	0%	0	0%	0	0%	0	0%	8	24%	2	6%	24	71%	0	0%	0	0%
學士班	51	29	3	10%	1	3%	0	0%	0	0%	0	0%	0	0%	0	0%	4	14%	1	3%	24	83%	0	0%	0	0%
研究所碩士班	10	5	4	80%	0	0%	0	0%	0	0%	0	0%	0	0%	0	0%	4	80%	1	20%	0	0%	0	0%	0	0%
電機工程學系	45	26	6	23%	2	8%	0	0%	0	0%	0	0%	0	0%	0	0%	8	31%	0	0%	14	54%	2	8%	2	8%
學士班	42	24	5	21%	2	8%	0	0%	0	0%	0	0%	0	0%	0	0%	7	29%	0	0%	14	58%	2	8%	1	4%
研究所碩士班	3	2	1	50%	0	0%	0	0%	0	0%	0	0%	0	0%	0	0%	1	50%	0	0%	0	0%	0	0%	1	50%
機械與能源工程學系	44	25	3	12%	0	0%	1	4%	0	0%	0	0%	0	0%	0	0%	4	16%	0	0%	19	76%	1	4%	1	4%
學士班	44	25	3	12%	0	0%	1	4%	0	0%	0	0%	0	0%	0	0%	4	16%	0	0%	19	76%	1	4%	1	4%
應用化學系	65	39	12	31%	1	3%	0	0%	0	0%	0	0%	0	0%	0	0%	13	33%	0	0%	25	64%	1	3%	0	0%

學院/系所/學制	畢業數	填答數	就業(含全職及部分工時)														就業數	就業率	非就業							
			企業		政府部門		學校		非營利機構		創業		自由工作者		其他就業				服役		升學		準備考試		其他原因未就業	
			人數	比例	人數	比例	人數	比例	人數	比例	人數	比例	人數	比例	人數	比例			人數	比例	人數	比例	人數	比例	人數	比例
學士班	50	34	7	21%	1	3%	0	0%	0	0%	0	0%	0	0%	0	0%	8	24%	0	0%	25	74%	1	3%	0	0%
研究所碩士班	15	5	5	100%	0	0%	0	0%	0	0%	0	0%	0	0%	0	0%	5	100%	0	0%	0	0%	0	0%	0	0%
應用數學系	42	42	6	14%	1	2%	0	0%	1	2%	1	2%	0	0%	2	5%	11	26%	0	0%	22	52%	4	10%	5	12%
學士班	37	37	5	14%	1	3%	0	0%	1	3%	1	3%	0	0%	0	0%	8	22%	0	0%	22	59%	4	11%	3	8%
研究所碩士班	5	5	1	20%	0	0%	0	0%	0	0%	0	0%	0	0%	2	40%	3	60%	0	0%	0	0%	0	0%	2	40%
生命科學院	313	176	54	31%	7	4%	11	6%	8	5%	2	1%	2	1%	8	5%	92	52%	2	1%	67	38%	7	4%	8	5%
水生生物科學系	44	18	6	33%	0	0%	0	0%	0	0%	0	0%	2	11%	1	6%	9	50%	0	0%	7	39%	1	6%	1	6%
學士班	41	17	5	29%	0	0%	0	0%	0	0%	0	0%	2	12%	1	6%	8	47%	0	0%	7	41%	1	6%	1	6%
研究所碩士班	3	1	1	100%	0	0%	0	0%	0	0%	0	0%	0	0%	0	0%	1	100%	0	0%	0	0%	0	0%	0	0%
生化科技學系	57	38	12	32%	1	3%	2	5%	0	0%	0	0%	0	0%	1	3%	16	42%	0	0%	21	55%	0	0%	1	3%
學士班	47	30	7	23%	0	0%	1	3%	0	0%	0	0%	0	0%	0	0%	8	27%	0	0%	21	70%	0	0%	1	3%
研究所碩士班	9	7	4	57%	1	14%	1	14%	0	0%	0	0%	0	0%	1	14%	7	100%	0	0%	0	0%	0	0%	0	0%
進修碩士班	1	1	1	100%	0	0%	0	0%	0	0%	0	0%	0	0%	0	0%	1	100%	0	0%	0	0%	0	0%	0	0%
生物資源學系	41	23	0	0%	4	17%	5	22%	4	17%	2	9%	0	0%	1	4%	16	70%	0	0%	4	17%	2	9%	1	4%
學士班	37	19	0	0%	4	21%	4	21%	2	11%	2	11%	0	0%	1	5%	13	68%	0	0%	4	21%	1	5%	1	5%
研究所碩士班	4	4	0	0%	0	0%	1	25%	2	50%	0	0%	0	0%	0	0%	3	75%	0	0%	0	0%	1	25%	0	0%
食品科學系	126	63	26	41%	1	2%	3	5%	2	3%	0	0%	0	0%	1	2%	33	52%	2	3%	21	33%	4	6%	3	5%
學士班	48	32	11	34%	0	0%	0	0%	0	0%	0	0%	0	0%	0	0%	11	34%	0	0%	18	56%	2	6%	1	3%
進修學士班	36	14	6	43%	1	7%	0	0%	1	7%	0	0%	0	0%	1	7%	9	64%	0	0%	2	14%	2	14%	1	7%
研究所碩士班	29	13	8	62%	0	0%	1	8%	1	8%	0	0%	0	0%	0	0%	10	77%	2	15%	1	8%	0	0%	0	0%
進修碩士班	12	3	1	33%	0	0%	1	33%	0	0%	0	0%	0	0%	0	0%	2	67%	0	0%	0	0%	0	0%	1	33%
研究所博士班	1	1	0	0%	0	0%	1	100%	0	0%	0	0%	0	0%	0	0%	1	100%	0	0%	0	0%	0	0%	0	0%
微生物免疫與生	45	34	10	29%	1	3%	1	3%	2	6%	0	0%	0	0%	4	12%	18	53%	0	0%	14	41%	0	0%	2	6%

學院/系所/學制	畢業數	填答數	就業(含全職及部分工時)														就業數	就業率	非就業							
			企業		政府部門		學校		非營利機構		創業		自由工作者		其他就業				服役		升學		準備考試		其他原因未就業	
			人數	比例	人數	比例	人數	比例	人數	比例	人數	比例	人數	比例	人數	比例			人數	比例	人數	比例	人數	比例	人數	比例
物藥學系																										
學士班	39	30	8	27%	1	3%	0	0%	1	3%	0	0%	0	0%	4	13%	14	47%	0	0%	14	47%	0	0%	2	7%
研究所碩士班	6	4	2	50%	0	0%	1	25%	1	25%	0	0%	0	0%	0	0%	4	100%	0	0%	0	0%	0	0%	0	0%
獸醫學院	51	39	16	41%	2	5%	4	10%	1	3%	1	3%	0	0%	7	18%	31	79%	2	5%	4	10%	0	0%	2	5%
獸醫學系	51	39	16	41%	2	5%	4	10%	1	3%	1	3%	0	0%	7	18%	31	79%	2	5%	4	10%	0	0%	2	5%
學士班	40	31	12	39%	1	3%	3	10%	1	3%	0	0%	0	0%	7	23%	24	77%	1	3%	4	13%	0	0%	2	6%
研究所碩士班	9	7	4	57%	1	14%	1	14%	0	0%	0	0%	0	0%	0	0%	6	86%	1	14%	0	0%	0	0%	0	0%
進修碩士班	2	1	0	0%	0	0%	0	0%	0	0%	0	100%	0	0%	0	0%	1	100%	0	0%	0	0%	0	0%	0	0%
虛擬單位	3	1	0	0%	1	100%	0	0%	0	0%	0	0%	0	0%	0	0%	1	100%	0	0%	0	0%	0	0%	0	0%
公共政策研究所	3	1	0	0%	1	100%	0	0%	0	0%	0	0%	0	0%	0	0%	1	100%	0	0%	0	0%	0	0%	0	0%
研究所碩士班	3	1	0	0%	1	100%	0	0%	0	0%	0	0%	0	0%	0	0%	1	100%	0	0%	0	0%	0	0%	0	0%
總計	2803	1895	698	37%	95	5%	272	14%	58	3%	23	1%	19	1%	59	3%	1224	65%	14	1%	476	25%	95	5%	86	5%

附表二：106學年度畢業後1年畢業生平均月收入

學院/系所/學制	就業數	22,000元以下		22,001元至25,000元		25,001元至28,000元		28,001元至31,000元		31,001元至34,000元		34,001元至37,000元		37,001元至40,000元		40,001元至43,000元		43,001元至46,000元		46,001元至49,000元		49,001元至52,000元		52,001元至55,000元		55,001元至60,000元		60,001元至65,000元		65,001元至70,000元		70,001元以上	
		人數	比例	人數	比例	人數	比例	人數	比例	人數	比例	人數	比例	人數	比例	人數	比例	人數	比例	人數	比例	人數	比例	人數	比例	人數	比例	人數	比例	人數	比例	人數	比例
師範學院	286	6	2%	17	6%	12	4%	26	9%	28	10%	19	7%	17	6%	38	13%	30	10%	15	5%	22	8%	10	3%	15	5%	10	3%	6	2%	15	5%
幼兒教育學系	38	1	3%	4	11%	0	0%	4	11%	8	21%	3	8%	2	5%	6	16%	3	8%	0	0%	1	3%	1	3%	4	11%	1	3%	0	0%	0	0%
學士班	24	1	4%	3	13%	0	0%	4	17%	5	21%	3	13%	2	8%	4	17%	0	0%	0	0%	1	4%	0	0%	1	4%	0	0%	0	0%	0	0%
研究所碩士班	6	0	0%	1	17%	0	0%	0	0%	3	50%	0	0%	0	0%	1	17%	0	0%	0	0%	0	0%	1	17%	0	0%	0	0%	0	0%	0	0%
進修碩士班	8	0	0%	0	0%	0	0%	0	0%	0	0%	0	0%	0	0%	1	13%	3	38%	0	0%	0	0%	0	0%	3	38%	1	13%	0	0%	0	0%
特殊教育學系	28	0	0%	0	0%	0	0%	1	4%	1	4%	3	11%	1	4%	7	25%	8	29%	3	11%	2	7%	0	0%	2	7%	0	0%	0	0%	0	0%
學士班	22	0	0%	0	0%	0	0%	1	5%	1	5%	3	14%	0	0%	6	27%	8	36%	1	5%	0	0%	0	0%	2	9%	0	0%	0	0%	0	0%
研究所碩士班	6	0	0%	0	0%	0	0%	0	0%	0	0%	0	0%	1	17%	1	17%	0	0%	2	33%	2	33%	0	0%	0	0%	0	0%	0	0%	0	0%
教育學系	51	1	2%	2	4%	1	2%	0	0%	0	0%	1	2%	4	8%	9	18%	9	18%	6	12%	3	6%	3	6%	1	2%	2	4%	2	4%	7	14%
學士班	24	1	4%	0	0%	1	4%	0	0%	0	0%	0	0%	3	13%	9	38%	6	25%	4	17%	0	0%	0	0%	0	0%	0	0%	0	0%	0	0%
研究所碩士班	12	0	0%	1	8%	0	0%	0	0%	0	0%	1	8%	0	0%	0	0%	2	17%	1	8%	1	8%	2	17%	0	0%	2	17%	0	0%	2	17%
進修碩士班	8	0	0%	0	0%	0	0%	0	0%	0	0%	0	0%	1	13%	0	0%	1	13%	1	13%	2	25%	1	13%	1	13%	0	0%	1	13%	0	0%
研究所博士班	7	0	0%	1	14%	0	0%	0	0%	0	0%	0	0%	0	0%	0	0%	0	0%	0	0%	0	0%	0	0%	0	0%	0	0%	1	14%	5	71%
輔導與諮商學系	55	3	5%	2	4%	2	4%	3	5%	5	9%	4	7%	5	9%	8	15%	5	9%	0	0%	7	13%	2	4%	2	4%	3	5%	1	2%	3	5%
學士班	21	2	10%	2	10%	2	10%	2	10%	4	19%	2	10%	1	5%	3	14%	2	10%	0	0%	0	0%	0	0%	0	0%	0	0%	1	5%	0	0%
研究所碩士班	14	0	0%	0	0%	0	0%	1	7%	0	0%	2	14%	4	29%	2	14%	1	7%	0	0%	3	21%	0	0%	0	0%	0	0%	0	0%	1	7%
進修碩士班	20	1	5%	0	0%	0	0%	0	0%	1	5%	0	0%	0	0%	3	15%	2	10%	0	0%	4	20%	2	10%	2	10%	3	15%	0	0%	2	10%
數位學習設計與管理學系	13	1	8%	2	15%	0	0%	3	23%	4	31%	1	8%	2	15%	0	0%	0	0%	0	0%	0	0%	0	0%	0	0%	0	0%	0	0%	0	0%
學士班	11	1	9%	2	18%	0	0%	3	27%	3	27%	1	9%	1	9%	0	0%	0	0%	0	0%	0	0%	0	0%	0	0%	0	0%	0	0%	0	0%
研究所碩士班	2	0	0%	0	0%	0	0%	0	0%	1	50%	0	0%	1	50%	0	0%	0	0%	0	0%	0	0%	0	0%	0	0%	0	0%	0	0%	0	0%
體育與健康休閒學系	79	0	0%	7	9%	9	11%	15	19%	10	13%	7	9%	2	3%	7	9%	3	4%	3	4%	4	5%	2	3%	3	4%	3	4%	2	3%	2	3%
學士班	25	0	0%	1	4%	2	8%	9	36%	3	12%	2	8%	1	4%	3	12%	1	4%	0	0%	1	4%	0	0%	1	4%	0	0%	1	4%	0	0%

學院/系所/學制	就業數	22,000 元以下		22,001 元至 25,000 元		25,001 元至 28,000 元		28,001 元至 31,000 元		31,001 元至 34,000 元		34,001 元至 37,000 元		37,001 元至 40,000 元		40,001 元至 43,000 元		43,001 元至 46,000 元		46,001 元至 49,000 元		49,001 元至 52,000 元		52,001 元至 55,000 元		55,001 元至 60,000 元		60,001 元至 65,000 元		65,001 元至 70,000 元		70,001 元以上			
		人數	比例	人數	比例	人數	比例	人數	比例	人數	比例	人數	比例	人數	比例	人數	比例	人數	比例	人數	比例	人數	比例	人數	比例	人數	比例	人數	比例	人數	比例	人數	比例	人數	比例
		進修學士班	34	0	0%	6	18%	7	21%	4	12%	7	21%	4	12%	0	0%	2	6%	1	3%	0	0%	0	0%	1	3%	1	3%	1	3%	0	0%	0	0%
研究所碩士班	10	0	0%	0	0%	0	0%	2	20%	0	0%	1	10%	0	0%	2	20%	0	0%	1	10%	1	10%	0	0%	0	0%	1	10%	1	10%	1	10%		
進修碩士班	10	0	0%	0	0%	0	0%	0	0%	0	0%	0	0%	1	10%	0	0%	1	10%	2	20%	2	20%	1	10%	1	10%	1	10%	0	0%	1	10%		
教育行政與政策發展研究所	16	0	0%	0	0%	0	0%	0	0%	0	0%	0	0%	0	0%	1	6%	3	19%	4	25%	2	13%	3	19%	1	6%	1	6%	1	6%				
研究所碩士班	12	0	0%	0	0%	0	0%	0	0%	0	0%	0	0%	0	0%	1	8%	3	25%	2	17%	2	17%	3	25%	0	0%	1	8%	0	0%				
進修碩士班	4	0	0%	0	0%	0	0%	0	0%	0	0%	0	0%	0	0%	0	0%	0	0%	2	50%	0	0%	0	0%	1	25%	0	0%	1	25%				
數理教育研究所	6	0	0%	0	0%	0	0%	0	0%	0	0%	1	17%	1	17%	1	17%	0	0%	1	17%	0	0%	0	0%	0	0%	0	0%	2	33%				
研究所碩士班	6	0	0%	0	0%	0	0%	0	0%	0	0%	1	17%	1	17%	1	17%	0	0%	1	17%	0	0%	0	0%	0	0%	0	0%	0	0%	2	33%		
人文藝術學院	169	11	7%	15	9%	39	23%	36	21%	14	8%	15	9%	10	6%	11	7%	2	1%	3	2%	4	2%	0	0%	3	2%	2	1%	1	1%	3	2%		
中國文學系	46	2	4%	3	7%	6	13%	17	37%	6	13%	5	11%	1	2%	2	4%	0	0%	2	4%	2	4%	0	0%	0	0%	0	0%	0	0%	0	0%		
學士班	25	1	4%	3	12%	5	20%	8	32%	4	16%	2	8%	1	4%	1	4%	0	0%	0	0%	0	0%	0	0%	0	0%	0	0%	0	0%	0	0%		
進修學士班	12	1	8%	0	0%	1	8%	6	50%	2	17%	0	0%	0	0%	1	8%	0	0%	1	8%	0	0%	0	0%	0	0%	0	0%	0	0%	0	0%		
研究所碩士班	4	0	0%	0	0%	0	0%	2	50%	0	0%	0	0%	0	0%	0	0%	0	0%	1	25%	1	25%	0	0%	0	0%	0	0%	0	0%	0	0%		
進修碩士班	5	0	0%	0	0%	0	0%	1	20%	0	0%	3	60%	0	0%	0	0%	0	0%	0	0%	1	20%	0	0%	0	0%	0	0%	0	0%	0	0%		
外國語言學系	53	5	9%	2	4%	14	26%	8	15%	4	8%	3	6%	6	11%	5	9%	1	2%	1	2%	2	4%	0	0%	1	2%	0	0%	1	2%	0	0%		
學士班	34	2	6%	2	6%	8	24%	6	18%	4	12%	2	6%	4	12%	4	12%	0	0%	0	0%	1	3%	0	0%	0	0%	0	0%	1	3%	0	0%		
進修學士班	13	3	23%	0	0%	5	38%	2	15%	0	0%	0	0%	1	8%	0	0%	1	8%	0	0%	1	8%	0	0%	0	0%	0	0%	0	0%	0	0%		
研究所碩士班	6	0	0%	0	0%	1	17%	0	0%	0	0%	1	17%	1	17%	1	17%	0	0%	1	17%	0	0%	0	0%	1	17%	0	0%	0	0%	0	0%		
音樂學系	21	0	0%	5	24%	8	38%	2	10%	0	0%	2	10%	2	10%	2	10%	0	0%	0	0%	0	0%	0	0%	0	0%	0	0%	0	0%	0	0%		
學士班	15	0	0%	5	33%	7	47%	2	13%	0	0%	1	7%	0	0%	0	0%	0	0%	0	0%	0	0%	0	0%	0	0%	0	0%	0	0%	0	0%		
研究所碩士班	6	0	0%	0	0%	1	17%	0	0%	0	0%	1	17%	2	33%	2	33%	0	0%	0	0%	0	0%	0	0%	0	0%	0	0%	0	0%	0	0%		
視覺藝術學系	27	2	7%	2	7%	8	30%	6	22%	2	7%	2	7%	1	4%	1	4%	1	4%	0	0%	0	0%	0	0%	1	4%	0	0%	0	0%	1	4%		
學士班	22	2	9%	2	9%	7	32%	6	27%	1	5%	1	5%	1	5%	1	5%	1	5%	0	0%	0	0%	0	0%	0	0%	0	0%	0	0%	0	0%		
研究所碩士班	5	0	0%	0	0%	1	20%	0	0%	1	20%	1	20%	0	0%	0	0%	0	0%	0	0%	0	0%	0	0%	1	20%	0	0%	0	0%	1	20%		

學院/系所/學制	就業數	22,000元以下		22,001元至25,000元		25,001元至28,000元		28,001元至31,000元		31,001元至34,000元		34,001元至37,000元		37,001元至40,000元		40,001元至43,000元		43,001元至46,000元		46,001元至49,000元		49,001元至52,000元		52,001元至55,000元		55,001元至60,000元		60,001元至65,000元		65,001元至70,000元		70,001元以上	
		人數	比例	人數	比例	人數	比例	人數	比例	人數	比例	人數	比例	人數	比例	人數	比例	人數	比例	人數	比例	人數	比例	人數	比例	人數	比例	人數	比例	人數	比例	人數	比例
應用歷史學系	22	2	9%	3	14%	3	14%	3	14%	2	9%	3	14%	0	0%	1	5%	0	0%	0	0%	0	0%	0	0%	1	5%	2	9%	0	0%	2	9%
學士班	17	2	12%	3	18%	3	18%	3	18%	2	12%	3	18%	0	0%	1	6%	0	0%	0	0%	0	0%	0	0%	0	0%	0	0%	0	0%	0	0%
進修碩士班	5	0	0%	0	0%	0	0%	0	0%	0	0%	0	0%	0	0%	0	0%	0	0%	0	0%	0	0%	0	0%	1	20%	2	40%	0	0%	2	40%
管理學院	291	10	3%	21	7%	38	13%	43	15%	27	9%	26	9%	12	4%	26	9%	7	2%	5	2%	6	2%	4	1%	7	2%	9	3%	4	1%	46	16%
生物事業管理學系	43	2	5%	8	19%	11	26%	10	23%	1	2%	5	12%	0	0%	2	5%	2	5%	1	2%	0	0%	0	0%	0	0%	0	0%	0	0%	1	2%
學士班	20	1	5%	3	15%	6	30%	6	30%	0	0%	2	10%	0	0%	0	0%	1	5%	0	0%	0	0%	0	0%	0	0%	0	0%	0	0%	1	5%
進修學士班	20	1	5%	4	20%	5	25%	3	15%	1	5%	2	10%	0	0%	2	10%	1	5%	1	5%	0	0%	0	0%	0	0%	0	0%	0	0%	0	0%
研究所碩士班	3	0	0%	1	33%	0	0%	1	33%	0	0%	1	33%	0	0%	0	0%	0	0%	0	0%	0	0%	0	0%	0	0%	0	0%	0	0%	0	0%
企業管理學系	60	0	0%	4	7%	7	12%	14	23%	7	12%	4	7%	5	8%	7	12%	0	0%	2	3%	1	2%	1	2%	1	2%	1	2%	1	2%	5	8%
學士班	20	0	0%	3	15%	3	15%	4	20%	4	20%	2	10%	1	5%	2	10%	0	0%	1	5%	0	0%	0	0%	0	0%	0	0%	0	0%	0	0%
進修學士班	17	0	0%	1	6%	4	24%	6	35%	2	12%	1	6%	0	0%	0	0%	0	0%	1	6%	0	0%	0	0%	1	6%	0	0%	0	0%	1	6%
研究所碩士班	18	0	0%	0	0%	0	0%	4	22%	1	6%	1	6%	4	22%	5	28%	0	0%	0	0%	1	6%	1	6%	0	0%	1	6%	0	0%	0	0%
研究所博士班	5	0	0%	0	0%	0	0%	0	0%	0	0%	0	0%	0	0%	0	0%	0	0%	0	0%	0	0%	0	0%	0	0%	0	0%	1	20%	4	80%
行銷與觀光管理學系	36	0	0%	3	8%	5	14%	10	28%	5	14%	3	8%	0	0%	5	14%	2	6%	0	0%	1	3%	1	3%	0	0%	0	0%	0	0%	1	3%
學士班	18	0	0%	3	17%	5	28%	4	22%	2	11%	1	6%	0	0%	1	6%	0	0%	0	0%	1	6%	1	6%	0	0%	0	0%	0	0%	0	0%
研究所碩士班	18	0	0%	0	0%	0	0%	6	33%	3	17%	2	11%	0	0%	4	22%	2	11%	0	0%	0	0%	0	0%	0	0%	0	0%	0	0%	1	6%
財務金融學系	35	2	6%	3	9%	4	11%	3	9%	5	14%	6	17%	5	14%	4	11%	1	3%	1	3%	1	3%	0	0%	0	0%	0	0%	0	0%	0	0%
學士班	22	1	5%	2	9%	1	5%	0	0%	3	14%	4	18%	5	23%	4	18%	1	5%	1	5%	0	0%	0	0%	0	0%	0	0%	0	0%	0	0%
進修學士班	13	1	8%	1	8%	3	23%	3	23%	2	15%	2	15%	0	0%	0	0%	0	0%	0	0%	1	8%	0	0%	0	0%	0	0%	0	0%	0	0%
資訊管理學系	21	3	14%	1	5%	2	10%	1	5%	4	19%	4	19%	1	5%	3	14%	1	5%	1	5%	0	0%	0	0%	0	0%	0	0%	0	0%	0	0%
學士班	15	3	20%	0	0%	2	13%	0	0%	4	27%	3	20%	1	7%	1	7%	1	7%	0	0%	0	0%	0	0%	0	0%	0	0%	0	0%	0	0%
研究所碩士班	6	0	0%	1	17%	0	0%	1	17%	0	0%	1	17%	0	0%	2	33%	0	0%	1	17%	0	0%	0	0%	0	0%	0	0%	0	0%	0	0%
應用經濟學系	24	2	8%	0	0%	8	33%	4	17%	4	17%	3	13%	1	4%	2	8%	0	0%	0	0%	0	0%	0	0%	0	0%	0	0%	0	0%	0	0%

學院/系所/學制	就業數	22,000元以下		22,001元至25,000元		25,001元至28,000元		28,001元至31,000元		31,001元至34,000元		34,001元至37,000元		37,001元至40,000元		40,001元至43,000元		43,001元至46,000元		46,001元至49,000元		49,001元至52,000元		52,001元至55,000元		55,001元至60,000元		60,001元至65,000元		65,001元至70,000元		70,001元以上	
		人數	比例	人數	比例	人數	比例	人數	比例	人數	比例	人數	比例	人數	比例	人數	比例	人數	比例	人數	比例	人數	比例	人數	比例	人數	比例	人數	比例	人數	比例	人數	比例
學士班	21	2	10%	0	0%	8	38%	3	14%	4	19%	2	10%	1	5%	1	5%	0	0%	0	0%	0	0%	0	0%	0	0%	0	0%	0	0%	0	0%
研究所碩士班	3	0	0%	0	0%	0	0%	1	33%	0	0%	1	33%	0	0%	1	33%	0	0%	0	0%	0	0%	0	0%	0	0%	0	0%	0	0%	0	0%
管理學院碩士在職專班	72	1	1%	2	3%	1	1%	1	1%	1	1%	1	1%	0	0%	3	4%	1	1%	0	0%	3	4%	2	3%	6	8%	8	11%	3	4%	39	54%
進修碩士班	72	1	1%	2	3%	1	1%	1	1%	1	1%	1	1%	0	0%	3	4%	1	1%	0	0%	3	4%	2	3%	6	8%	8	11%	3	4%	39	54%
農學院	207	12	6%	14	7%	39	19%	52	25%	28	14%	14	7%	18	9%	12	6%	7	3%	2	1%	2	1%	3	1%	0	0%	1	0%	1	0%	2	1%
木質材料與設計學系	38	2	5%	3	8%	9	24%	8	21%	2	5%	2	5%	4	11%	5	13%	3	8%	0	0%	0	0%	0	0%	0	0%	0	0%	0	0%	0	0%
學士班	16	2	13%	2	13%	2	13%	3	19%	1	6%	1	6%	2	13%	1	6%	2	13%	0	0%	0	0%	0	0%	0	0%	0	0%	0	0%	0	0%
進修學士班	15	0	0%	0	0%	6	40%	5	33%	0	0%	1	7%	0	0%	3	20%	0	0%	0	0%	0	0%	0	0%	0	0%	0	0%	0	0%	0	0%
研究所碩士班	7	0	0%	1	14%	1	14%	0	0%	1	14%	0	0%	2	29%	1	14%	1	14%	0	0%	0	0%	0	0%	0	0%	0	0%	0	0%	0	0%
生物農業科技學系	14	1	7%	1	7%	3	21%	2	14%	0	0%	2	14%	3	21%	0	0%	2	14%	0	0%	0	0%	0	0%	0	0%	0	0%	0	0%	0	0%
學士班	11	1	9%	1	9%	3	27%	2	18%	0	0%	1	9%	1	9%	0	0%	2	18%	0	0%	0	0%	0	0%	0	0%	0	0%	0	0%	0	0%
研究所碩士班	3	0	0%	0	0%	0	0%	0	0%	0	0%	1	33%	2	67%	0	0%	0	0%	0	0%	0	0%	0	0%	0	0%	0	0%	0	0%	0	0%
動物科學系	49	0	0%	4	8%	8	16%	12	24%	5	10%	4	8%	6	12%	3	6%	0	0%	1	2%	2	4%	3	6%	0	0%	1	2%	0	0%	0	0%
學士班	14	0	0%	3	21%	2	14%	4	29%	0	0%	1	7%	3	21%	0	0%	0	0%	1	7%	0	0%	0	0%	0	0%	0	0%	0	0%	0	0%
進修學士班	28	0	0%	1	4%	5	18%	7	25%	5	18%	1	4%	2	7%	3	11%	0	0%	0	0%	1	4%	3	11%	0	0%	0	0%	0	0%	0	0%
研究所碩士班	7	0	0%	0	0%	1	14%	1	14%	0	0%	2	29%	1	14%	0	0%	0	0%	0	0%	1	14%	0	0%	0	0%	1	14%	0	0%	0	0%
景觀學系	11	0	0%	1	9%	0	0%	6	55%	3	27%	0	0%	0	0%	1	9%	0	0%	0	0%	0	0%	0	0%	0	0%	0	0%	0	0%	0	0%
學士班	9	0	0%	1	11%	0	0%	5	56%	2	22%	0	0%	0	0%	1	11%	0	0%	0	0%	0	0%	0	0%	0	0%	0	0%	0	0%	0	0%
研究所碩士班	2	0	0%	0	0%	0	0%	1	50%	1	50%	0	0%	0	0%	0	0%	0	0%	0	0%	0	0%	0	0%	0	0%	0	0%	0	0%	0	0%
森林暨自然資源學系	12	2	17%	1	8%	0	0%	3	25%	2	17%	2	17%	0	0%	1	8%	0	0%	0	0%	0	0%	0	0%	0	0%	0	0%	0	0%	1	8%
學士班	9	2	22%	1	11%	0	0%	3	33%	1	11%	1	11%	0	0%	1	11%	0	0%	0	0%	0	0%	0	0%	0	0%	0	0%	0	0%	0	0%
研究所碩士班	2	0	0%	0	0%	0	0%	0	0%	1	50%	1	50%	0	0%	0	0%	0	0%	0	0%	0	0%	0	0%	0	0%	0	0%	0	0%	0	0%
進修碩士班	1	0	0%	0	0%	0	0%	0	0%	0	0%	0	0%	0	0%	0	0%	0	0%	0	0%	0	0%	0	0%	0	0%	0	0%	1	100%		

學院/系所/學制	就業數	22,000元以下		22,001元至25,000元		25,001元至28,000元		28,001元至31,000元		31,001元至34,000元		34,001元至37,000元		37,001元至40,000元		40,001元至43,000元		43,001元至46,000元		46,001元至49,000元		49,001元至52,000元		52,001元至55,000元		55,001元至60,000元		60,001元至65,000元		65,001元至70,000元		70,001元以上			
		人數	比例	人數	比例	人數	比例	人數	比例	人數	比例	人數	比例	人數	比例	人數	比例	人數	比例	人數	比例	人數	比例	人數	比例	人數	比例	人數	比例	人數	比例	人數	比例	人數	比例
		植物醫學系	14	1	7%	0	0%	4	29%	3	21%	5	36%	0	0%	1	7%	0	0%	0	0%	0	0%	0	0%	0	0%	0	0%	0	0%	0	0%	0	0%
學士班	14	1	7%	0	0%	4	29%	3	21%	5	36%	0	0%	1	7%	0	0%	0	0%	0	0%	0	0%	0	0%	0	0%	0	0%	0	0%	0	0%		
園藝學系	40	5	13%	4	10%	11	28%	10	25%	5	13%	1	3%	1	3%	1	3%	1	3%	0	0%	0	0%	0	0%	0	0%	0	0%	1	3%	0	0%		
學士班	20	3	15%	2	10%	5	25%	7	35%	2	10%	0	0%	0	0%	1	5%	0	0%	0	0%	0	0%	0	0%	0	0%	0	0%	0	0%	0	0%		
進修學士班	18	2	11%	2	11%	6	33%	3	17%	3	17%	1	6%	0	0%	0	0%	0	0%	0	0%	0	0%	0	0%	0	0%	0	0%	1	6%	0	0%		
研究所碩士班	2	0	0%	0	0%	0	0%	0	0%	0	0%	0	0%	1	50%	0	0%	1	50%	0	0%	0	0%	0	0%	0	0%	0	0%	0	0%	0	0%		
農藝學系	27	1	4%	0	0%	3	11%	8	30%	6	22%	3	11%	3	11%	1	4%	1	4%	1	4%	0	0%	0	0%	0	0%	0	0%	0	0%	0	0%		
學士班	17	0	0%	0	0%	3	18%	8	47%	2	12%	2	12%	1	6%	0	0%	1	6%	0	0%	0	0%	0	0%	0	0%	0	0%	0	0%	0	0%		
研究所碩士班	6	1	17%	0	0%	0	0%	0	0%	3	50%	1	17%	0	0%	1	17%	0	0%	0	0%	0	0%	0	0%	0	0%	0	0%	0	0%	0	0%		
進修碩士班	4	0	0%	0	0%	0	0%	0	0%	1	25%	0	0%	2	50%	0	0%	0	0%	0	0%	1	25%	0	0%	0	0%	0	0%	0	0%	0	0%		
農業科學博士學位學程	2	0	0%	0	0%	1	50%	0	0%	0	0%	0	0%	0	0%	0	0%	0	0%	0	0%	0	0%	0	0%	0	0%	0	0%	0	0%	1	50%		
研究所博士班	2	0	0%	0	0%	1	50%	0	0%	0	0%	0	0%	0	0%	0	0%	0	0%	0	0%	0	0%	0	0%	0	0%	0	0%	0	0%	1	50%		
理工學院	147	4	3%	10	7%	26	18%	21	14%	18	12%	21	14%	7	5%	9	6%	5	3%	4	3%	8	5%	4	3%	6	4%	1	1%	2	1%	1	1%		
土木與水資源工程學系	39	1	3%	4	10%	0	0%	4	10%	8	21%	12	31%	0	0%	2	5%	1	3%	1	3%	1	3%	2	5%	1	3%	0	0%	1	3%	1	3%		
學士班	17	1	6%	2	12%	0	0%	1	6%	7	41%	5	29%	0	0%	0	0%	0	0%	0	0%	0	0%	1	6%	0	0%	0	0%	0	0%	0	0%		
進修學士班	10	0	0%	1	10%	0	0%	2	20%	1	10%	2	20%	0	0%	2	20%	1	10%	0	0%	1	10%	0	0%	0	0%	0	0%	0	0%	0	0%		
研究所碩士班	6	0	0%	1	17%	0	0%	1	17%	0	0%	3	50%	0	0%	0	0%	0	0%	1	17%	0	0%	0	0%	0	0%	0	0%	0	0%	0	0%		
進修碩士班	6	0	0%	0	0%	0	0%	0	0%	0	0%	2	33%	0	0%	0	0%	0	0%	0	0%	0	0%	1	17%	1	17%	0	0%	1	17%	1	17%		
生物機電工程學系	51	1	2%	1	2%	24	47%	12	24%	6	12%	0	0%	2	4%	0	0%	1	2%	1	2%	0	0%	0	0%	1	2%	1	2%	1	2%	0	0%		
學士班	24	1	4%	1	4%	6	25%	10	42%	3	13%	0	0%	2	8%	0	0%	0	0%	1	4%	0	0%	0	0%	0	0%	0	0%	0	0%	0	0%		
進修學士班	20	0	0%	0	0%	16	80%	2	10%	1	5%	0	0%	0	0%	0	0%	0	0%	1	5%	0	0%	0	0%	0	0%	0	0%	0	0%	0	0%		
研究所碩士班	3	0	0%	0	0%	1	33%	0	0%	2	67%	0	0%	0	0%	0	0%	0	0%	0	0%	0	0%	0	0%	0	0%	0	0%	0	0%	0	0%		
進修碩士班	4	0	0%	0	0%	1	25%	0	0%	0	0%	0	0%	0	0%	0	0%	0	0%	0	0%	0	0%	0	0%	0	0%	1	25%	1	25%	1	25%		

學院/系所/學制	就業數	22,000元以下		22,001元至25,000元		25,001元至28,000元		28,001元至31,000元		31,001元至34,000元		34,001元至37,000元		37,001元至40,000元		40,001元至43,000元		43,001元至46,000元		46,001元至49,000元		49,001元至52,000元		52,001元至55,000元		55,001元至60,000元		60,001元至65,000元		65,001元至70,000元		70,001元以上							
		人數	比例	人數	比例	人數	比例	人數	比例	人數	比例	人數	比例	人數	比例	人數	比例	人數	比例	人數	比例	人數	比例	人數	比例	人數	比例	人數	比例	人數	比例	人數	比例						
資訊工程學系	13	1	8%	0	0%	0	0%	0	0%	1	8%	2	15%	0	0%	2	15%	2	15%	0	0%	4	31%	0	0%	1	8%	0	0%	0	0%	0	0%						
學士班	2	0	0%	0	0%	0	0%	0	0%	0	0%	1	50%	0	0%	0	0%	0	0%	0	0%	0	0%	0	0%	0	0%	1	50%	0	0%	0	0%	0	0%				
研究所碩士班	11	1	9%	0	0%	0	0%	0	0%	1	9%	1	9%	0	0%	2	18%	2	18%	0	0%	4	36%	0	0%	0	0%	0	0%	0	0%	0	0%	0	0%				
電子物理學系	8	0	0%	0	0%	0	0%	0	0%	0	0%	2	25%	1	13%	0	0%	0	0%	1	13%	2	25%	0	0%	2	25%	0	0%	0	0%	0	0%	0	0%				
學士班	4	0	0%	0	0%	0	0%	0	0%	0	0%	2	50%	1	25%	0	0%	0	0%	1	25%	0	0%	0	0%	0	0%	0	0%	0	0%	0	0%	0	0%	0	0%		
研究所碩士班	4	0	0%	0	0%	0	0%	0	0%	0	0%	0	0%	0	0%	0	0%	0	0%	0	0%	2	50%	0	0%	2	50%	0	0%	0	0%	0	0%	0	0%	0	0%		
電機工程學系	8	0	0%	0	0%	0	0%	0	0%	1	13%	2	25%	3	38%	1	13%	0	0%	0	0%	0	0%	0	0%	1	13%	0	0%	0	0%	0	0%	0	0%	0	0%		
學士班	7	0	0%	0	0%	0	0%	0	0%	1	14%	2	29%	3	43%	1	14%	0	0%	0	0%	0	0%	0	0%	0	0%	0	0%	0	0%	0	0%	0	0%	0	0%		
研究所碩士班	1	0	0%	0	0%	0	0%	0	0%	0	0%	0	0%	0	0%	0	0%	0	0%	0	0%	0	0%	1	100%	0	0%	0	0%	0	0%	0	0%	0	0%	0	0%		
機械與能源工程學系	4	0	0%	0	0%	0	0%	1	25%	0	0%	2	50%	0	0%	0	0%	0	0%	0	0%	0	0%	0	0%	0	0%	1	25%	0	0%	0	0%	0	0%	0	0%		
學士班	4	0	0%	0	0%	0	0%	1	25%	0	0%	2	50%	0	0%	0	0%	0	0%	0	0%	0	0%	0	0%	0	0%	1	25%	0	0%	0	0%	0	0%	0	0%		
應用化學系	13	0	0%	2	15%	1	8%	3	23%	1	8%	1	8%	0	0%	2	15%	1	8%	1	8%	0	0%	1	8%	0	0%	0	0%	0	0%	0	0%	0	0%	0	0%		
學士班	8	0	0%	1	13%	1	13%	2	25%	1	13%	1	13%	0	0%	0	0%	0	0%	1	13%	0	0%	1	13%	0	0%	1	13%	0	0%	0	0%	0	0%	0	0%	0	0%
研究所碩士班	5	0	0%	1	20%	0	0%	1	20%	0	0%	0	0%	0	0%	2	40%	1	20%	0	0%	0	0%	0	0%	0	0%	0	0%	0	0%	0	0%	0	0%	0	0%	0	0%
應用數學系	11	1	9%	3	27%	1	9%	1	9%	1	9%	0	0%	1	9%	2	18%	0	0%	0	0%	1	9%	0	0%	0	0%	0	0%	0	0%	0	0%	0	0%	0	0%	0	0%
學士班	8	1	13%	3	38%	1	13%	1	13%	0	0%	0	0%	1	13%	1	13%	0	0%	0	0%	0	0%	0	0%	0	0%	0	0%	0	0%	0	0%	0	0%	0	0%	0	0%
研究所碩士班	3	0	0%	0	0%	0	0%	0	0%	1	33%	0	0%	0	0%	1	33%	0	0%	0	0%	0	0%	1	33%	0	0%	0	0%	0	0%	0	0%	0	0%	0	0%	0	0%
生命科學院	92	9	10%	8	9%	6	7%	14	15%	21	23%	11	12%	12	13%	3	3%	1	1%	0	0%	2	2%	1	1%	2	2%	1	1%	0	0%	1	1%	0	0%	1	1%		
水生生物科學系	9	2	22%	2	22%	1	11%	0	0%	0	0%	2	22%	0	0%	1	11%	0	0%	0	0%	1	11%	0	0%	0	0%	0	0%	0	0%	0	0%	0	0%	0	0%	0	0%
學士班	8	2	25%	2	25%	1	13%	0	0%	0	0%	1	13%	0	0%	1	13%	0	0%	0	0%	1	13%	0	0%	0	0%	0	0%	0	0%	0	0%	0	0%	0	0%	0	0%
研究所碩士班	1	0	0%	0	0%	0	0%	0	0%	0	0%	1	100%	0	0%	0	0%	0	0%	0	0%	0	0%	0	0%	0	0%	0	0%	0	0%	0	0%	0	0%	0	0%	0	0%
生化科技學系	16	2	13%	1	6%	0	0%	2	13%	5	31%	2	13%	2	13%	1	6%	1	6%	0	0%	0	0%	0	0%	0	0%	0	0%	0	0%	0	0%	0	0%	0	0%	0	0%
學士班	8	1	13%	0	0%	0	0%	1	13%	3	38%	2	25%	0	0%	0	0%	1	13%	0	0%	0	0%	0	0%	0	0%	0	0%	0	0%	0	0%	0	0%	0	0%	0	0%

學院/系所/學制	就業數	22,000元以下		22,001元至25,000元		25,001元至28,000元		28,001元至31,000元		31,001元至34,000元		34,001元至37,000元		37,001元至40,000元		40,001元至43,000元		43,001元至46,000元		46,001元至49,000元		49,001元至52,000元		52,001元至55,000元		55,001元至60,000元		60,001元至65,000元		65,001元至70,000元		70,001元以上	
		人數	比例	人數	比例	人數	比例	人數	比例	人數	比例	人數	比例	人數	比例	人數	比例	人數	比例	人數	比例	人數	比例	人數	比例	人數	比例	人數	比例	人數	比例	人數	比例
研究所碩士班	7	1	14%	0	0%	0	0%	1	14%	2	29%	0	0%	2	29%	1	14%	0	0%	0	0%	0	0%	0	0%	0	0%	0	0%	0	0%	0	0%
進修碩士班	1	0	0%	1	100%	0	0%	0	0%	0	0%	0	0%	0	0%	0	0%	0	0%	0	0%	0	0%	0	0%	0	0%	0	0%	0	0%	0	0%
生物資源學系	16	2	13%	0	0%	1	6%	1	6%	7	44%	2	13%	2	13%	0	0%	0	0%	0	0%	0	0%	1	6%	0	0%	0	0%	0	0%	0	0%
學士班	13	1	8%	0	0%	1	8%	1	8%	7	54%	1	8%	1	8%	0	0%	0	0%	0	0%	0	0%	1	8%	0	0%	0	0%	0	0%	0	0%
研究所碩士班	3	1	33%	0	0%	0	0%	0	0%	0	0%	1	33%	1	33%	0	0%	0	0%	0	0%	0	0%	0	0%	0	0%	0	0%	0	0%	0	0%
食品科學系	33	2	6%	4	12%	2	6%	5	15%	5	15%	3	9%	6	18%	1	3%	0	0%	0	0%	1	3%	0	0%	2	6%	1	3%	0	0%	1	3%
學士班	11	1	9%	1	9%	2	18%	4	36%	1	9%	1	9%	0	0%	0	0%	0	0%	0	0%	1	9%	0	0%	0	0%	0	0%	0	0%	0	0%
進修學士班	9	1	11%	3	33%	0	0%	0	0%	2	22%	0	0%	1	11%	1	11%	0	0%	0	0%	0	0%	0	0%	0	0%	0	0%	1	11%	0	0%
研究所碩士班	10	0	0%	0	0%	0	0%	1	10%	2	20%	2	20%	4	40%	0	0%	0	0%	0	0%	0	0%	0	0%	1	10%	0	0%	0	0%	0	0%
進修碩士班	2	0	0%	0	0%	0	0%	0	0%	0	0%	0	0%	1	50%	0	0%	0	0%	0	0%	0	0%	0	0%	0	0%	1	50%	0	0%	0	0%
研究所博士班	1	0	0%	0	0%	0	0%	0	0%	0	0%	0	0%	0	0%	0	0%	0	0%	0	0%	0	0%	0	0%	0	0%	0	0%	0	0%	1	100%
微生物免疫與生物藥學系	18	1	6%	1	6%	2	11%	6	33%	4	22%	2	11%	2	11%	0	0%	0	0%	0	0%	0	0%	0	0%	0	0%	0	0%	0	0%	0	0%
學士班	14	1	7%	1	7%	2	14%	5	36%	4	29%	0	0%	1	7%	0	0%	0	0%	0	0%	0	0%	0	0%	0	0%	0	0%	0	0%	0	0%
研究所碩士班	4	0	0%	0	0%	0	0%	1	25%	0	0%	2	50%	1	25%	0	0%	0	0%	0	0%	0	0%	0	0%	0	0%	0	0%	0	0%	0	0%
獸醫學院	31	1	3%	1	3%	2	6%	0	0%	3	10%	0	0%	3	10%	4	13%	8	26%	3	10%	3	10%	0	0%	2	6%	0	0%	0	0%	1	3%
獸醫學系	31	1	3%	1	3%	2	6%	0	0%	3	10%	0	0%	3	10%	4	13%	8	26%	3	10%	3	10%	0	0%	2	6%	0	0%	0	0%	1	3%
學士班	24	1	4%	1	4%	1	4%	0	0%	3	13%	0	0%	3	13%	2	8%	8	33%	1	4%	2	8%	0	0%	2	8%	0	0%	0	0%	0	0%
研究所碩士班	6	0	0%	0	0%	1	17%	0	0%	0	0%	0	0%	0	0%	2	33%	0	0%	2	33%	1	17%	0	0%	0	0%	0	0%	0	0%	0	0%
進修碩士班	1	0	0%	0	0%	0	0%	0	0%	0	0%	0	0%	0	0%	0	0%	0	0%	0	0%	0	0%	0	0%	0	0%	0	0%	0	0%	1	100%
虛擬單位	1	0	0%	0	0%	0	0%	0	0%	0	0%	0	0%	0	0%	0	0%	0	0%	0	0%	0	0%	0	0%	0	0%	1	100%	0	0%	0	0%
公共政策研究所	1	0	0%	0	0%	0	0%	0	0%	0	0%	0	0%	0	0%	0	0%	0	0%	0	0%	0	0%	0	0%	0	0%	0	0%	1	100%	0	0%
研究所碩士班	1	0	0%	0	0%	0	0%	0	0%	0	0%	0	0%	0	0%	0	0%	0	0%	0	0%	0	0%	0	0%	0	0%	1	100%	0	0%	0	0%
總計	1224	53	4%	86	7%	162	13%	192	16%	139	11%	106	9%	79	6%	103	8%	60	5%	32	3%	47	4%	22	2%	35	3%	25	2%	14	1%	69	6%

附表三：106學年度畢業後1年已就業者認為本身所具備的專業能力與工作所要求的相符程度

學院/系所/學制	就業數	非常符合		符合		尚可		不符合		非常不符合	
		人數	比例	人數	比例	人數	比例	人數	比例	人數	比例
師範學院	286	148	52%	102	36%	28	10%	4	1%	4	1%
幼兒教育學系	38	23	61%	9	24%	5	13%	1	3%	0	0%
學士班	24	15	63%	4	17%	4	17%	1	4%	0	0%
研究所碩士班	6	5	83%	0	0%	1	17%	0	0%	0	0%
進修碩士班	8	3	38%	5	63%	0	0%	0	0%	0	0%
特殊教育學系	28	12	43%	14	50%	2	7%	0	0%	0	0%
學士班	22	8	36%	12	55%	2	9%	0	0%	0	0%
研究所碩士班	6	4	67%	2	33%	0	0%	0	0%	0	0%
教育學系	51	27	53%	17	33%	5	10%	0	0%	2	4%
學士班	24	11	46%	7	29%	4	17%	0	0%	2	8%
研究所碩士班	12	6	50%	5	42%	1	8%	0	0%	0	0%
進修碩士班	8	6	75%	2	25%	0	0%	0	0%	0	0%
研究所博士班	7	4	57%	3	43%	0	0%	0	0%	0	0%
輔導與諮商學系	55	28	51%	20	36%	6	11%	1	2%	0	0%
學士班	21	2	10%	13	62%	5	24%	1	5%	0	0%
研究所碩士班	14	12	86%	2	14%	0	0%	0	0%	0	0%
進修碩士班	20	14	70%	5	25%	1	5%	0	0%	0	0%
數位學習設計與管理學系	13	2	15%	6	46%	4	31%	1	8%	0	0%
學士班	11	1	9%	5	45%	4	36%	1	9%	0	0%
研究所碩士班	2	1	50%	1	50%	0	0%	0	0%	0	0%
體育與健康休閒學系	79	38	48%	33	42%	5	6%	1	1%	2	3%
學士班	25	11	44%	9	36%	3	12%	1	4%	1	4%
進修學士班	34	12	35%	19	56%	2	6%	0	0%	1	3%
研究所碩士班	10	7	70%	3	30%	0	0%	0	0%	0	0%
進修碩士班	10	8	80%	2	20%	0	0%	0	0%	0	0%
教育行政與政策發展研究所	16	14	88%	1	6%	1	6%	0	0%	0	0%
研究所碩士班	12	10	83%	1	8%	1	8%	0	0%	0	0%
進修碩士班	4	4	100%	0	0%	0	0%	0	0%	0	0%
數理教育研究所	6	4	67%	2	33%	0	0%	0	0%	0	0%
研究所碩士班	6	4	67%	2	33%	0	0%	0	0%	0	0%
人文藝術學院	169	29	17%	49	29%	60	36%	22	13%	9	5%
中國文學系	46	4	9%	9	20%	24	52%	8	17%	1	2%
學士班	25	1	4%	5	20%	14	56%	4	16%	1	4%
進修學士班	12	1	8%	1	8%	8	67%	2	17%	0	0%
研究所碩士班	4	2	50%	0	0%	0	0%	2	50%	0	0%
進修碩士班	5	0	0%	3	60%	2	40%	0	0%	0	0%
外國語言學系	53	10	19%	19	36%	19	36%	1	2%	4	8%
學士班	34	7	21%	14	41%	9	26%	1	3%	3	9%

學院/系所/學制	就業數	非常符合		符合		尚可		不符合		非常不符合	
		人數	比例	人數	比例	人數	比例	人數	比例	人數	比例
進修學士班	13	1	8%	3	23%	8	62%	0	0%	1	8%
研究所碩士班	6	2	33%	2	33%	2	33%	0	0%	0	0%
音樂學系	21	7	33%	7	33%	4	19%	3	14%	0	0%
學士班	15	5	33%	5	33%	2	13%	3	20%	0	0%
研究所碩士班	6	2	33%	2	33%	2	33%	0	0%	0	0%
視覺藝術學系	27	5	19%	7	26%	7	26%	6	22%	2	7%
學士班	22	4	18%	6	27%	5	23%	5	23%	2	9%
研究所碩士班	5	1	20%	1	20%	2	40%	1	20%	0	0%
應用歷史學系	22	3	14%	7	32%	6	27%	4	18%	2	9%
學士班	17	1	6%	4	24%	6	35%	4	24%	2	12%
進修碩士班	5	2	40%	3	60%	0	0%	0	0%	0	0%
管理學院	291	43	15%	113	39%	98	34%	25	9%	12	4%
生物事業管理學系	43	4	9%	9	21%	20	47%	6	14%	4	9%
學士班	20	1	5%	5	25%	10	50%	3	15%	1	5%
進修學士班	20	2	10%	4	20%	8	40%	3	15%	3	15%
研究所碩士班	3	1	33%	0	0%	2	67%	0	0%	0	0%
企業管理學系	60	7	12%	20	33%	20	33%	10	17%	3	5%
學士班	20	0	0%	7	35%	8	40%	4	20%	1	5%
進修學士班	17	1	6%	5	29%	5	29%	5	29%	1	6%
研究所碩士班	18	3	17%	6	33%	7	39%	1	6%	1	6%
研究所博士班	5	3	60%	2	40%	0	0%	0	0%	0	0%
行銷與觀光管理學系	36	4	11%	20	56%	10	28%	2	6%	0	0%
學士班	18	1	6%	8	44%	7	39%	2	11%	0	0%
研究所碩士班	18	3	17%	12	67%	3	17%	0	0%	0	0%
財務金融學系	35	4	11%	8	23%	18	51%	2	6%	3	9%
學士班	22	3	14%	6	27%	11	50%	1	5%	1	5%
進修學士班	13	1	8%	2	15%	7	54%	1	8%	2	15%
資訊管理學系	21	4	19%	9	43%	6	29%	1	5%	1	5%
學士班	15	2	13%	7	47%	4	27%	1	7%	1	7%
研究所碩士班	6	2	33%	2	33%	2	33%	0	0%	0	0%
應用經濟學系	24	1	4%	7	29%	11	46%	4	17%	1	4%
學士班	21	1	5%	5	24%	10	48%	4	19%	1	5%
研究所碩士班	3	0	0%	2	67%	1	33%	0	0%	0	0%
管理學院碩士在職專班	72	19	26%	40	56%	13	18%	0	0%	0	0%
進修碩士班	72	19	26%	40	56%	13	18%	0	0%	0	0%
農學院	207	46	22%	60	29%	61	29%	17	8%	23	11%
木質材料與設計學系	38	10	26%	9	24%	10	26%	2	5%	7	18%
學士班	16	3	19%	4	25%	5	31%	1	6%	3	19%
進修學士班	15	5	33%	1	7%	4	27%	1	7%	4	27%
研究所碩士班	7	2	29%	4	57%	1	14%	0	0%	0	0%

學院/系所/學制	就業數	非常符合		符合		尚可		不符合		非常不符合	
		人數	比例	人數	比例	人數	比例	人數	比例	人數	比例
生物農業科技學系	14	2	14%	1	7%	8	57%	0	0%	3	21%
學士班	11	0	0%	0	0%	8	73%	0	0%	3	27%
研究所碩士班	3	2	67%	1	33%	0	0%	0	0%	0	0%
動物科學系	49	12	24%	15	31%	17	35%	2	4%	3	6%
學士班	14	3	21%	2	14%	5	36%	2	14%	2	14%
進修學士班	28	7	25%	9	32%	11	39%	0	0%	1	4%
研究所碩士班	7	2	29%	4	57%	1	14%	0	0%	0	0%
景觀學系	11	2	18%	6	55%	3	27%	0	0%	0	0%
學士班	9	1	11%	6	67%	2	22%	0	0%	0	0%
研究所碩士班	2	1	50%	0	0%	1	50%	0	0%	0	0%
森林暨自然資源學系	12	0	0%	2	17%	2	17%	5	42%	3	25%
學士班	9	0	0%	1	11%	1	11%	4	44%	3	33%
研究所碩士班	2	0	0%	0	0%	1	50%	1	50%	0	0%
進修碩士班	1	0	0%	1	100%	0	0%	0	0%	0	0%
植物醫學系	14	5	36%	5	36%	2	14%	1	7%	1	7%
學士班	14	5	36%	5	36%	2	14%	1	7%	1	7%
園藝學系	40	7	18%	10	25%	14	35%	5	13%	4	10%
學士班	20	5	25%	4	20%	8	40%	1	5%	2	10%
進修學士班	18	2	11%	4	22%	6	33%	4	22%	2	11%
研究所碩士班	2	0	0%	2	100%	0	0%	0	0%	0	0%
農藝學系	27	6	22%	12	44%	5	19%	2	7%	2	7%
學士班	17	2	12%	7	41%	5	29%	1	6%	2	12%
研究所碩士班	6	3	50%	2	33%	0	0%	1	17%	0	0%
進修碩士班	4	1	25%	3	75%	0	0%	0	0%	0	0%
農業科學博士學位學程	2	2	100%	0	0%	0	0%	0	0%	0	0%
研究所博士班	2	2	100%	0	0%	0	0%	0	0%	0	0%
理工學院	147	20	14%	63	43%	50	34%	9	6%	5	3%
土木與水資源工程學系	39	8	21%	11	28%	15	38%	4	10%	1	3%
學士班	17	3	18%	2	12%	9	53%	2	12%	1	6%
進修學士班	10	2	20%	4	40%	2	20%	2	20%	0	0%
研究所碩士班	6	1	17%	1	17%	4	67%	0	0%	0	0%
進修碩士班	6	2	33%	4	67%	0	0%	0	0%	0	0%
生物機電工程學系	51	4	8%	34	67%	11	22%	1	2%	1	2%
學士班	24	1	4%	19	79%	3	13%	1	4%	0	0%
進修學士班	20	1	5%	12	60%	7	35%	0	0%	0	0%
研究所碩士班	3	2	67%	1	33%	0	0%	0	0%	0	0%
進修碩士班	4	0	0%	2	50%	1	25%	0	0%	1	25%
資訊工程學系	13	2	15%	6	46%	4	31%	0	0%	1	8%
學士班	2	1	50%	0	0%	1	50%	0	0%	0	0%
研究所碩士班	11	1	9%	6	55%	3	27%	0	0%	1	9%

學院/系所/學制	就業 數	非常符合		符合		尚可		不符合		非常不符 合	
		人數	比例	人數	比例	人數	比例	人數	比例	人數	比例
電子物理學系	8	0	0%	5	63%	3	38%	0	0%	0	0%
學士班	4	0	0%	2	50%	2	50%	0	0%	0	0%
研究所碩士班	4	0	0%	3	75%	1	25%	0	0%	0	0%
電機工程學系	8	0	0%	3	38%	4	50%	1	13%	0	0%
學士班	7	0	0%	3	43%	3	43%	1	14%	0	0%
研究所碩士班	1	0	0%	0	0%	1	100%	0	0%	0	0%
機械與能源工程學系	4	1	25%	0	0%	2	50%	0	0%	1	25%
學士班	4	1	25%	0	0%	2	50%	0	0%	1	25%
應用化學系	13	3	23%	3	23%	6	46%	0	0%	1	8%
學士班	8	0	0%	2	25%	5	63%	0	0%	1	13%
研究所碩士班	5	3	60%	1	20%	1	20%	0	0%	0	0%
應用數學系	11	2	18%	1	9%	5	45%	3	27%	0	0%
學士班	8	1	13%	1	13%	3	38%	3	38%	0	0%
研究所碩士班	3	1	33%	0	0%	2	67%	0	0%	0	0%
生命科學院	92	10	11%	31	34%	41	45%	4	4%	6	7%
水生生物科學系	9	1	11%	2	22%	2	22%	1	11%	3	33%
學士班	8	1	13%	1	13%	2	25%	1	13%	3	38%
研究所碩士班	1	0	0%	1	100%	0	0%	0	0%	0	0%
生化科技學系	16	0	0%	4	25%	11	69%	0	0%	1	6%
學士班	8	0	0%	2	25%	5	63%	0	0%	1	13%
研究所碩士班	7	0	0%	2	29%	5	71%	0	0%	0	0%
進修碩士班	1	0	0%	0	0%	1	100%	0	0%	0	0%
生物資源學系	16	1	6%	4	25%	11	69%	0	0%	0	0%
學士班	13	0	0%	2	15%	11	85%	0	0%	0	0%
研究所碩士班	3	1	33%	2	67%	0	0%	0	0%	0	0%
食品科學系	33	6	18%	14	42%	11	33%	0	0%	2	6%
學士班	11	1	9%	6	55%	4	36%	0	0%	0	0%
進修學士班	9	0	0%	3	33%	4	44%	0	0%	2	22%
研究所碩士班	10	4	40%	4	40%	2	20%	0	0%	0	0%
進修碩士班	2	1	50%	0	0%	1	50%	0	0%	0	0%
研究所博士班	1	0	0%	1	100%	0	0%	0	0%	0	0%
微生物免疫與生物藥學系	18	2	11%	7	39%	6	33%	3	17%	0	0%
學士班	14	0	0%	5	36%	6	43%	3	21%	0	0%
研究所碩士班	4	2	50%	2	50%	0	0%	0	0%	0	0%
獸醫學院	31	18	58%	8	26%	5	16%	0	0%	0	0%
獸醫學系	31	18	58%	8	26%	5	16%	0	0%	0	0%
學士班	24	14	58%	7	29%	3	13%	0	0%	0	0%
研究所碩士班	6	3	50%	1	17%	2	33%	0	0%	0	0%
進修碩士班	1	1	100%	0	0%	0	0%	0	0%	0	0%
虛擬單位	1	0	0%	1	100%	0	0%	0	0%	0	0%

學院/系所/學制	就業 數	非常符合		符合		尚可		不符合		非常不符 合	
		人數	比例	人數	比例	人數	比例	人數	比例	人數	比例
公共政策研究所	1	0	0%	1	100%	0	0%	0	0%	0	0%
研究所碩士班	1	0	0%	1	100%	0	0%	0	0%	0	0%
總計	1224	314	26%	427	35%	343	28%	81	7%	59	5%

附件四：106學年度畢業後1年已就業者工作整體滿意度

學院/系所/學制	就業 數	非常滿意		滿意		普通		不滿意		非常不滿 意	
		人數	比例	人數	比例	人數	比例	人數	比例	人數	比例
師範學院	286	80	28%	127	44%	67	23%	7	2%	5	2%
幼兒教育學系	38	12	32%	18	47%	6	16%	2	5%	0	0%
學士班	24	7	29%	11	46%	5	21%	1	4%	0	0%
研究所碩士班	6	4	67%	2	33%	0	0%	0	0%	0	0%
進修碩士班	8	1	13%	5	63%	1	13%	1	13%	0	0%
特殊教育學系	28	6	21%	20	71%	2	7%	0	0%	0	0%
學士班	22	4	18%	17	77%	1	5%	0	0%	0	0%
研究所碩士班	6	2	33%	3	50%	1	17%	0	0%	0	0%
教育學系	51	16	31%	20	39%	14	27%	0	0%	1	2%
學士班	24	4	17%	10	42%	9	38%	0	0%	1	4%
研究所碩士班	12	3	25%	5	42%	4	33%	0	0%	0	0%
進修碩士班	8	5	63%	2	25%	1	13%	0	0%	0	0%
研究所博士班	7	4	57%	3	43%	0	0%	0	0%	0	0%
輔導與諮商學系	55	13	24%	27	49%	10	18%	3	5%	2	4%
學士班	21	4	19%	12	57%	3	14%	1	5%	1	5%
研究所碩士班	14	2	14%	7	50%	3	21%	1	7%	1	7%
進修碩士班	20	7	35%	8	40%	4	20%	1	5%	0	0%
數位學習設計與管理學系	13	0	0%	5	38%	7	54%	0	0%	1	8%
學士班	11	0	0%	4	36%	7	64%	0	0%	0	0%
研究所碩士班	2	0	0%	1	50%	0	0%	0	0%	1	50%
體育與健康休閒學系	79	17	22%	33	42%	26	33%	2	3%	1	1%
學士班	25	2	8%	12	48%	10	40%	1	4%	0	0%
進修學士班	34	5	15%	15	44%	12	35%	1	3%	1	3%
研究所碩士班	10	5	50%	1	10%	4	40%	0	0%	0	0%
進修碩士班	10	5	50%	5	50%	0	0%	0	0%	0	0%
教育行政與政策發展研究所	16	13	81%	2	13%	1	6%	0	0%	0	0%
研究所碩士班	12	10	83%	1	8%	1	8%	0	0%	0	0%
進修碩士班	4	3	75%	1	25%	0	0%	0	0%	0	0%
數理教育研究所	6	3	50%	2	33%	1	17%	0	0%	0	0%
研究所碩士班	6	3	50%	2	33%	1	17%	0	0%	0	0%
人文藝術學院	169	24	14%	65	38%	72	43%	7	4%	1	1%
中國文學系	46	3	7%	14	30%	29	63%	0	0%	0	0%
學士班	25	1	4%	8	32%	16	64%	0	0%	0	0%
進修學士班	12	1	8%	2	17%	9	75%	0	0%	0	0%
研究所碩士班	4	1	25%	1	25%	2	50%	0	0%	0	0%
進修碩士班	5		0%	3	60%	2	40%	0	0%	0	0%
外國語言學系	53	12	23%	19	36%	19	36%	2	4%	1	2%
學士班	34	9	26%	10	29%	12	35%	2	6%	1	3%
進修學士班	13	2	15%	6	46%	5	38%	0	0%	0	0%

學院/系所/學制	就業 數	非常滿意		滿意		普通		不滿意		非常不滿 意	
		人數	比例	人數	比例	人數	比例	人數	比例	人數	比例
研究所碩士班	6	1	17%	3	50%	2	33%	0	0%	0	0%
音樂學系	21	3	14%	16	76%	2	10%	0	0%	0	0%
學士班	15	2	13%	12	80%	1	7%	0	0%	0	0%
研究所碩士班	6	1	17%	4	67%	1	17%	0	0%	0	0%
視覺藝術學系	27	4	15%	7	26%	12	44%	4	15%	0	0%
學士班	22	3	14%	6	27%	9	41%	4	18%	0	0%
研究所碩士班	5	1	20%	1	20%	3	60%	0	0%	0	0%
應用歷史學系	22	2	9%	9	41%	10	45%	1	5%	0	0%
學士班	17	1	6%	6	35%	9	53%	1	6%	0	0%
進修碩士班	5	1	20%	3	60%	1	20%	0	0%	0	0%
管理學院	291	50	17%	130	45%	95	33%	11	4%	5	2%
生物事業管理學系	43	10	23%	13	30%	17	40%	0	0%	3	7%
學士班	20	4	20%	7	35%	7	35%	0	0%	2	10%
進修學士班	20	5	25%	5	25%	9	45%	0	0%	1	5%
研究所碩士班	3	1	33%	1	33%	1	33%	0	0%	0	0%
企業管理學系	60	4	7%	32	53%	18	30%	6	10%	0	0%
學士班	20	1	5%	8	40%	10	50%	1	5%	0	0%
進修學士班	17	1	6%	9	53%	4	24%	3	18%	0	0%
研究所碩士班	18	0	0%	12	67%	4	22%	2	11%	0	0%
研究所博士班	5	2	40%	3	60%	0	0%	0	0%	0	0%
行銷與觀光管理學系	36	7	19%	21	58%	6	17%	2	6%	0	0%
學士班	18	3	17%	9	50%	4	22%	2	11%	0	0%
研究所碩士班	18	4	22%	12	67%	2	11%	0	0%	0	0%
財務金融學系	35	4	11%	13	37%	17	49%	1	3%	0	0%
學士班	22	3	14%	8	36%	11	50%	0	0%	0	0%
進修學士班	13	1	8%	5	38%	6	46%	1	8%	0	0%
資訊管理學系	21	0	0%	8	38%	10	48%	1	5%	2	10%
學士班	15	0	0%	6	40%	6	40%	1	7%	2	13%
研究所碩士班	6	0	0%	2	33%	4	67%	0	0%	0	0%
應用經濟學系	24	2	8%	7	29%	14	58%	1	4%	0	0%
學士班	21	1	5%	7	33%	12	57%	1	5%	0	0%
研究所碩士班	3	1	33%	0	0%	2	67%	0	0%	0	0%
管理學院碩士在職專班	72	23	32%	36	50%	13	18%	0	0%	0	0%
進修碩士班	72	23	32%	36	50%	13	18%	0	0%	0	0%
農學院	207	26	13%	88	43%	78	38%	13	6%	2	1%
木質材料與設計學系	38	6	16%	14	37%	16	42%	2	5%	0	0%
學士班	16	1	6%	2	13%	12	75%	1	6%	0	0%
進修學士班	15	3	20%	8	53%	3	20%	1	7%	0	0%
研究所碩士班	7	2	29%	4	57%	1	14%	0	0%	0	0%
生物農業科技學系	14	0	0%	3	21%	10	71%	0	0%	1	7%

學院/系所/學制	就業數	非常滿意		滿意		普通		不滿意		非常不滿意	
		人數	比例	人數	比例	人數	比例	人數	比例	人數	比例
學士班	11	0	0%	2	18%	8	73%	0	0%	1	9%
研究所碩士班	3	0	0%	1	33%	2	67%	0	0%	0	0%
動物科學系	49	5	10%	24	49%	15	31%	5	10%	0	0%
學士班	14	1	7%	5	36%	4	29%	4	29%	0	0%
進修學士班	28	2	7%	15	54%	10	36%	1	4%	0	0%
研究所碩士班	7	2	29%	4	57%	1	14%	0	0%	0	0%
景觀學系	11	1	9%	9	82%	1	9%	0	0%	0	0%
學士班	9	1	11%	7	78%	1	11%	0	0%	0	0%
研究所碩士班	2	0	0%	2	100%	0	0%	0	0%	0	0%
森林暨自然資源學系	12	0	0%	6	50%	5	42%	0	0%	1	8%
學士班	9	0	0%	4	44%	4	44%	0	0%	1	11%
研究所碩士班	2	0	0%	1	50%	1	50%	0	0%	0	0%
進修碩士班	1	0	0%	1	100%	0	0%	0	0%	0	0%
植物醫學系	14	5	36%	3	21%	6	43%	0	0%	0	0%
學士班	14	5	36%	3	21%	6	43%	0	0%	0	0%
園藝學系	40	6	15%	14	35%	15	38%	5	13%	0	0%
學士班	20	2	10%	6	30%	8	40%	4	20%	0	0%
進修學士班	18	4	22%	6	33%	7	39%	1	6%	0	0%
研究所碩士班	2	0	0%	2	100%	0	0%	0	0%	0	0%
農藝學系	27	2	7%	14	52%	10	37%	1	4%	0	0%
學士班	17	1	6%	9	53%	6	35%	1	6%	0	0%
研究所碩士班	6	1	17%	2	33%	3	50%	0	0%	0	0%
進修碩士班	4	0	0%	3	75%	1	25%	0	0%	0	0%
農業科學博士學位學程	2	1	50%	1	50%	0	0%	0	0%	0	0%
研究所博士班	2	1	50%	1	50%	0	0%	0	0%	0	0%
理工學院	147	10	7%	72	49%	60	41%	2	1%	3	2%
土木與水資源工程學系	39	3	8%	18	46%	17	44%	1	3%	0	0%
學士班	17	0	0%	9	53%	7	41%	1	6%	0	0%
進修學士班	10	2	20%	2	20%	6	60%	0	0%	0	0%
研究所碩士班	6	1	17%	3	50%	2	33%	0	0%	0	0%
進修碩士班	6	0	0%	4	67%	2	33%	0	0%	0	0%
生物機電工程學系	51	5	10%	27	53%	17	33%	1	2%	1	2%
學士班	24	4	17%	15	63%	5	21%	0	0%	0	0%
進修學士班	20	1	5%	7	35%	11	55%	1	5%	0	0%
研究所碩士班	3	0	0%	3	100%	0	0%	0	0%	0	0%
進修碩士班	4	0	0%	2	50%	1	25%	0	0%	1	25%
資訊工程學系	13	0	0%	10	77%	3	23%	0	0%	0	0%
學士班	2	0	0%	1	50%	1	50%	0	0%	0	0%
研究所碩士班	11	0	0%	9	82%	2	18%	0	0%	0	0%
電子物理學系	8	0	0%	3	38%	5	63%	0	0%	0	0%

學院/系所/學制	就業數	非常滿意		滿意		普通		不滿意		非常不滿意	
		人數	比例	人數	比例	人數	比例	人數	比例	人數	比例
學士班	4	0	0%	1	25%	3	75%	0	0%	0	0%
研究所碩士班	4	0	0%	2	50%	2	50%	0	0%	0	0%
電機工程學系	8	1	13%	2	25%	5	63%	0	0%	0	0%
學士班	7	0	0%	2	29%	5	71%	0	0%	0	0%
研究所碩士班	1	1	100%	0	0%	0	0%	0	0%	0	0%
機械與能源工程學系	4	0	0%	3	75%	0	0%	0	0%	1	25%
學士班	4	0	0%	3	75%	0	0%	0	0%	1	25%
應用化學系	13	1	8%	4	31%	7	54%	0	0%	1	8%
學士班	8	1	13%	1	13%	5	63%	0	0%	1	13%
研究所碩士班	5	0	0%	3	60%	2	40%	0	0%	0	0%
應用數學系	11	0	0%	5	45%	6	55%	0	0%	0	0%
學士班	8	0	0%	3	38%	5	63%	0	0%	0	0%
研究所碩士班	3	0	0%	2	67%	1	33%	0	0%	0	0%
生命科學院	92	9	10%	27	29%	49	53%	6	7%	1	1%
水生生物科學系	9	0	0%	2	22%	5	56%	2	22%	0	0%
學士班	8	0	0%	2	25%	4	50%	2	25%	0	0%
研究所碩士班	1	0	0%	0	0%	1	100%	0	0%	0	0%
生化科技學系	16	1	6%	3	19%	10	63%	2	13%	0	0%
學士班	8	1	13%	1	13%	4	50%	2	25%	0	0%
研究所碩士班	7	0	0%	2	29%	5	71%	0	0%	0	0%
進修碩士班	1	0	0%	0	0%	1	100%	0	0%	0	0%
生物資源學系	16	1	6%	2	13%	13	81%	0	0%	0	0%
學士班	13	1	8%	1	8%	11	85%	0	0%	0	0%
研究所碩士班	3	0	0%	1	33%	2	67%	0	0%	0	0%
食品科學系	33	5	15%	13	39%	13	39%	1	3%	1	3%
學士班	11	1	9%	1	9%	9	82%	0	0%	0	0%
進修學士班	9	1	11%	4	44%	3	33%	0	0%	1	11%
研究所碩士班	10	2	20%	6	60%	1	10%	1	10%	0	0%
進修碩士班	2	1	50%	1	50%	0	0%	0	0%	0	0%
研究所博士班	1	0	0%	1	100%	0	0%	0	0%	0	0%
微生物免疫與生物藥學系	18	2	11%	7	39%	8	44%	1	6%	0	0%
學士班	14	1	7%	5	36%	8	57%	0	0%	0	0%
研究所碩士班	4	1	25%	2	50%	0	0%	1	25%	0	0%
獸醫學院	31	6	19%	15	48%	9	29%	1	3%	0	0%
獸醫學系	31	6	19%	15	48%	9	29%	1	3%	0	0%
學士班	24	3	13%	13	54%	7	29%	1	4%	0	0%
研究所碩士班	6	2	33%	2	33%	2	33%	0	0%	0	0%
進修碩士班	1	1	100%	0	0%	0	0%	0	0%	0	0%
虛擬單位	1	0	0%	1	100%	0	0%	0	0%	0	0%
公共政策研究所	1	0	0%	1	100%	0	0%	0	0%	0	0%

學院/系所/學制	就業 數	非常滿意		滿意		普通		不滿意		非常不滿意	
		人數	比例	人數	比例	人數	比例	人數	比例	人數	比例
					%						
研究所碩士班	1	0	0%	1	100%	0	0%	0	0%	0	0%
總計	1224	205	17%	525	43%	430	35%	47	4%	17	1%

附表五：106學年度畢業後1年已就業者認為工作內容與原就讀系、所、學位學程之專業訓練課程相符程度

學院/系所/學制	就業數	非常符合		符合		尚可		不符合		非常不符合	
		人數	比例	人數	比例	人數	比例	人數	比例	人數	比例
師範學院	286	139	49%	90	31%	36	13%	10	3%	11	4%
幼兒教育學系	38	22	58%	13	34%	2	5%	1	3%	0	0%
學士班	24	14	58%	8	33%	1	4%	1	4%	0	0%
研究所碩士班	6	4	67%	1	17%	1	17%	0	0%	0	0%
進修碩士班	8	4	50%	4	50%	0	0%	0	0%	0	0%
特殊教育學系	28	25	89%	2	7%	1	4%	0	0%	0	0%
學士班	22	19	86%	2	9%	1	5%	0	0%	0	0%
研究所碩士班	6	6	100%	0	0%	0	0%	0	0%	0	0%
教育學系	51	28	55%	14	27%	6	12%	1	2%	2	4%
學士班	24	12	50%	6	25%	3	13%	1	4%	2	8%
研究所碩士班	12	6	50%	5	42%	1	8%	0	0%	0	0%
進修碩士班	8	6	75%	1	13%	1	13%	0	0%	0	0%
研究所博士班	7	4	57%	2	29%	1	14%	0	0%	0	0%
輔導與諮商學系	55	21	38%	22	40%	7	13%	4	7%	1	2%
學士班	21	3	14%	11	52%	2	10%	4	19%	1	5%
研究所碩士班	14	7	50%	5	36%	2	14%	0	0%	0	0%
進修碩士班	20	11	55%	6	30%	3	15%	0	0%	0	0%
數位學習設計與管理學系	13	2	15%	1	8%	8	62%	2	15%	0	0%
學士班	11	1	9%	1	9%	7	64%	2	18%	0	0%
研究所碩士班	2	1	50%	0	0%	1	50%	0	0%	0	0%
體育與健康休閒學系	79	30	38%	28	35%	11	14%	2	3%	8	10%
學士班	25	7	28%	7	28%	7	28%	1	4%	3	12%
進修學士班	34	11	32%	13	38%	4	12%	1	3%	5	15%
研究所碩士班	10	6	60%	4	40%	0	0%	0	0%	0	0%
進修碩士班	10	6	60%	4	40%	0	0%	0	0%	0	0%
教育行政與政策發展研究所	16	7	44%	8	50%	1	6%	0	0%	0	0%
研究所碩士班	12	5	42%	6	50%	1	8%	0	0%	0	0%
進修碩士班	4	2	50%	2	50%	0	0%	0	0%	0	0%
數理教育研究所	6	4	67%	2	33%	0	0%	0	0%	0	0%
研究所碩士班	6	4	67%	2	33%	0	0%	0	0%	0	0%
人文藝術學院	169	23	14%	50	30%	55	33%	30	18%	11	7%
中國文學系	46	3	7%	12	26%	23	50%	6	13%	2	4%
學士班	25	1	4%	7	28%	13	52%	3	12%	1	4%
進修學士班	12	0	0%	2	17%	7	58%	2	17%	1	8%
研究所碩士班	4	2	50%	0	0%	1	25%	1	25%	0	0%
進修碩士班	5	0	0%	3	60%	2	40%	0	0%	0	0%
外國語言學系	53	10	19%	17	32%	13	25%	10	19%	3	6%

學院/系所/學制	就業數	非常符合		符合		尚可		不符合		非常不符合	
		人數	比例	人數	比例	人數	比例	人數	比例	人數	比例
學士班	34	6	18%	11	32%	10	29%	4	12%	3	9%
進修學士班	13	1	8%	4	31%	3	23%	5	38%	0	0%
研究所碩士班	6	3	50%	2	33%	0	0%	1	17%	0	0%
音樂學系	21	2	10%	14	67%	3	14%	2	10%	0	0%
學士班	15	2	13%	9	60%	2	13%	2	13%	0	0%
研究所碩士班	6	0	0%	5	83%	1	17%	0	0%	0	0%
視覺藝術學系	27	4	15%	4	15%	11	41%	5	19%	3	11%
學士班	22	3	14%	3	14%	8	36%	5	23%	3	14%
研究所碩士班	5	1	20%	1	20%	3	60%	0	0%	0	0%
應用歷史學系	22	4	18%	3	14%	5	23%	7	32%	3	14%
學士班	17	1	6%	2	12%	5	29%	6	35%	3	18%
進修碩士班	5	3	60%	1	20%	0	0%	1	20%	0	0%
管理學院	291	38	13%	87	30%	105	36%	42	14%	19	7%
生物事業管理學系	43	3	7%	4	9%	14	33%	13	30%	9	21%
學士班	20	2	10%	3	15%	4	20%	6	30%	5	25%
進修學士班	20	1	5%	0	0%	8	40%	7	35%	4	20%
研究所碩士班	3	0	0%	1	33%	2	67%	0	0%	0	0%
企業管理學系	60	5	8%	10	17%	30	50%	12	20%	3	5%
學士班	20	0	0%	3	15%	11	55%	5	25%	1	5%
進修學士班	17	1	6%	2	12%	7	41%	6	35%	1	6%
研究所碩士班	18	2	11%	4	22%	10	56%	1	6%	1	6%
研究所博士班	5	2	40%	1	20%	2	40%	0	0%	0	0%
行銷與觀光管理學系	36	3	8%	16	44%	14	39%	3	8%	0	0%
學士班	18	3	17%	5	28%	8	44%	2	11%	0	0%
研究所碩士班	18	0	0%	11	61%	6	33%	1	6%	0	0%
財務金融學系	35	6	17%	10	29%	11	31%	6	17%	2	6%
學士班	22	4	18%	9	41%	6	27%	2	9%	1	5%
進修學士班	13	2	15%	1	8%	5	38%	4	31%	1	8%
資訊管理學系	21	5	24%	6	29%	7	33%	1	5%	2	10%
學士班	15	3	20%	6	40%	3	20%	1	7%	2	13%
研究所碩士班	6	2	33%	0	0%	4	67%	0	0%	0	0%
應用經濟學系	24	2	8%	2	8%	11	46%	6	25%	3	13%
學士班	21	1	5%	2	10%	10	48%	5	24%	3	14%
研究所碩士班	3	1	33%	0	0%	1	33%	1	33%	0	0%
管理學院碩士在職專班	72	14	19%	39	54%	18	25%	1	1%	0	0%
進修碩士班	72	14	19%	39	54%	18	25%	1	1%	0	0%
農學院	207	40	19%	58	28%	60	29%	17	8%	32	15%
木質材料與設計學系	38	4	11%	5	13%	18	47%	5	13%	6	16%
學士班	16	1	6%	3	19%	7	44%	3	19%	2	13%
進修學士班	15	2	13%	2	13%	5	33%	2	13%	4	27%

學院/系所/學制	就業數	非常符合		符合		尚可		不符合		非常不符合	
		人數	比例	人數	比例	人數	比例	人數	比例	人數	比例
研究所碩士班	7	1	14%	0	0%	6	86%	0	0%	0	0%
生物農業科技學系	14	1	7%	3	21%	6	43%	0	0%	4	29%
學士班	11	0	0%	1	9%	6	55%	0	0%	4	36%
研究所碩士班	3	1	33%	2	67%	0	0%	0	0%	0	0%
動物科學系	49	11	22%	16	33%	13	27%	1	2%	8	16%
學士班	14	1	7%	4	29%	5	36%	1	7%	3	21%
進修學士班	28	8	29%	8	29%	8	29%	0	0%	4	14%
研究所碩士班	7	2	29%	4	57%	0	0%	0	0%	1	14%
景觀學系	11	1	9%	6	55%	3	27%	1	9%	0	0%
學士班	9	1	11%	5	56%	2	22%	1	11%	0	0%
研究所碩士班	2	0	0%	1	50%	1	50%	0	0%	0	0%
森林暨自然資源學系	12	0	0%	3	25%	2	17%	4	33%	3	25%
學士班	9	0	0%	1	11%	1	11%	4	44%	3	33%
研究所碩士班	2	0	0%	2	100%	0	0%	0	0%	0	0%
進修碩士班	1	0	0%	0	0%	1	100%	0	0%	0	0%
植物醫學系	14	6	43%	1	7%	5	36%	1	7%	1	7%
學士班	14	6	43%	1	7%	5	36%	1	7%	1	7%
園藝學系	40	9	23%	11	28%	9	23%	3	8%	8	20%
學士班	20	5	25%	5	25%	5	25%	1	5%	4	20%
進修學士班	18	4	22%	4	22%	4	22%	2	11%	4	22%
研究所碩士班	2	0	0%	2	100%	0	0%	0	0%	0	0%
農藝學系	27	6	22%	13	48%	4	15%	2	7%	2	7%
學士班	17	3	18%	6	35%	4	24%	2	12%	2	12%
研究所碩士班	6	2	33%	4	67%	0	0%	0	0%	0	0%
進修碩士班	4	1	25%	3	75%	0	0%	0	0%	0	0%
農業科學博士學位學程	2	2	100%	0	0%	0	0%	0	0%	0	0%
研究所博士班	2	2	100%	0	0%	0	0%	0	0%	0	0%
理工學院	147	15	10%	58	39%	50	34%	14	10%	10	7%
土木與水資源工程學系	39	7	18%	16	41%	7	18%	4	10%	5	13%
學士班	17	4	24%	6	35%	3	18%	2	12%	2	12%
進修學士班	10	1	10%	3	30%	1	10%	2	20%	3	30%
研究所碩士班	6	1	17%	3	50%	2	33%	0	0%	0	0%
進修碩士班	6	1	17%	4	67%	1	17%	0	0%	0	0%
生物機電工程學系	51	3	6%	24	47%	18	35%	6	12%	0	0%
學士班	24	2	8%	11	46%	8	33%	3	13%	0	0%
進修學士班	20	1	5%	9	45%	8	40%	2	10%	0	0%
研究所碩士班	3	0	0%	3	100%	0	0%	0	0%	0	0%
進修碩士班	4	0	0%	1	25%	2	50%	1	25%	0	0%
資訊工程學系	13	2	15%	7	54%	3	23%	0	0%	1	8%
學士班	2	1	50%	0	0%	1	50%	0	0%	0	0%

學院/系所/學制	就業數	非常符合		符合		尚可		不符合		非常不符合	
		人數	比例	人數	比例	人數	比例	人數	比例	人數	比例
研究所碩士班	11	1	9%	7	64%	2	18%	0	0%	1	9%
電子物理學系	8	0	0%	3	38%	5	63%	0	0%	0	0%
學士班	4	0	0%	1	25%	3	75%	0	0%	0	0%
研究所碩士班	4	0	0%	2	50%	2	50%	0	0%	0	0%
電機工程學系	8	0	0%	4	50%	2	25%	1	13%	1	13%
學士班	7	0	0%	3	43%	2	29%	1	14%	1	14%
研究所碩士班	1	0	0%	1	100%	0	0%	0	0%	0	0%
機械與能源工程學系	4	0	0%	1	25%	2	50%	0	0%	1	25%
學士班	4	0	0%	1	25%	2	50%	0	0%	1	25%
應用化學系	13	3	23%	2	15%	7	54%	0	0%	1	8%
學士班	8	0	0%	1	13%	6	75%	0	0%	1	13%
研究所碩士班	5	3	60%	1	20%	1	20%	0	0%	0	0%
應用數學系	11	0	0%	1	9%	6	55%	3	27%	1	9%
學士班	8	0	0%	1	13%	3	38%	3	38%	1	13%
研究所碩士班	3	0	0%	0	0%	3	100%	0	0%	0	0%
生命科學院	92	14	15%	24	26%	35	38%	11	12%	8	9%
水生生物科學系	9	0	0%	1	11%	2	22%	2	22%	4	44%
學士班	8	0	0%	0	0%	2	25%	2	25%	4	50%
研究所碩士班	1	0	0%	1	100%	0	0%	0	0%	0	0%
生化科技學系	16	0	0%	3	19%	9	56%	3	19%	1	6%
學士班	8	0	0%	1	13%	4	50%	2	25%	1	13%
研究所碩士班	7	0	0%	1	14%	5	71%	1	14%	0	0%
進修碩士班	1	0	0%	1	100%	0	0%	0	0%	0	0%
生物資源學系	16	2	13%	2	13%	12	75%	0	0%	0	0%
學士班	13	0	0%	1	8%	12	92%	0	0%	0	0%
研究所碩士班	3	2	67%	1	33%	0	0%	0	0%	0	0%
食品科學系	33	11	33%	12	36%	4	12%	3	9%	3	9%
學士班	11	1	9%	7	64%	2	18%	1	9%	0	0%
進修學士班	9	1	11%	2	22%	1	11%	2	22%	3	33%
研究所碩士班	10	6	60%	3	30%	1	10%	0	0%	0	0%
進修碩士班	2	2	100%	0	0%	0	0%	0	0%	0	0%
研究所博士班	1	1	100%	0	0%	0	0%	0	0%	0	0%
微生物免疫與生物藥學系	18	1	6%	6	33%	8	44%	3	17%	0	0%
學士班	14	0	0%	3	21%	8	57%	3	21%	0	0%
研究所碩士班	4	1	25%	3	75%	0	0%	0	0%	0	0%
獸醫學院	31	18	58%	8	26%	5	16%	0	0%	0	0%
獸醫學系	31	18	58%	8	26%	5	16%	0	0%	0	0%
學士班	24	14	58%	6	25%	4	17%	0	0%	0	0%
研究所碩士班	6	3	50%	2	33%	1	17%	0	0%	0	0%
進修碩士班	1	1	100%	0	0%	0	0%	0	0%	0	0%

學院/系所/學制	就業數	非常符合		符合		尚可		不符合		非常不符合	
		人數	比例	人數	比例	人數	比例	人數	比例	人數	比例
虛擬單位	1	0	0%	1	100%	0	0%	0	0%	0	0%
公共政策研究所	1	0	0%	1	100%	0	0%	0	0%	0	0%
研究所碩士班	1	0	0%	1	100%	0	0%	0	0%	0	0%
總計	1224	287	23%	376	31%	346	28%	124	10%	91	7%