

國 立 嘉 義 大 學

100學年度畢業後5年流向
調查分析報告

資料彙整：學生職涯發展中心

中 華 民 國 1 0 7 年 1 月 3 0 日

目 錄

第 1 章 畢業流向.....	3
一、畢業後 5 年流向.....	3
二、任職機構性質.....	5
三、服務部門別.....	6
四、主要工作行業類別.....	7
五、平均月收入.....	8
第 2 章 學習回饋.....	9
一、原先就讀系、所、或學位學程的專業訓練課程，對目前工作的幫助程度.....	9
二、在學期間哪種「學習經驗」對於現在工作最有幫助.....	10
三、根據畢業到現在的經驗，學校最應該幫學弟妹加強哪些能力.....	12
附表一 100 學年度畢業後 5 年各院系畢業生流向資料.....	15
附表二 100 學年度畢業後 5 年各院系畢業生之平均月收入.....	23
附表三 100 學年度畢業後 5 年各院系畢業生主要工作行業類別.....	31
附表四 100 學年度畢業後 5 年各院系畢業生認為就讀系、所、或學位學程的專業訓練課程，對目前工作的幫助程度.....	41
附件 1 大專校院 100 學年度畢業滿 5 年學生流向追蹤問卷.....	48

前言

本調查係使用本校「校友資訊網」之「畢業校友流向調查」來進行，以電話訪問方式為主，自行上網填報為輔，調查時程自 106 年 7 月 3 日起至 106 年 10 月 31 日止，調查對象為本校 100 學年度本國籍畢業後 5 年學生。學生事務處學生職涯發展中心依據問卷結果撰寫成此分析報告，期作為本校及各系就業輔導、培育人才的參考。本報告分為畢業流向及學習回饋等 2 部份。

第 1 章 畢業流向

依畢業生之所屬學制區分為大學部、進修學士班、研究所碩士班、進修碩士班及研究所博士班。

一、畢業後 5 年流向

依據本校 100 學年度畢業後 5 年學生流向調查資料，分析大學部畢業流向，100 學年度本校大學部畢業生人數為 1,739 人，流向調查完成數為 770 份。由表 1-1 顯示，100 學年度大學部畢業生有 88% 進入職場、6% 進修中。

進修學士班畢業 5 年流向調查如表 1-2，100 學年度進修學士班畢業人數為 446 人，流向調查完成數為 174 份，100 學年度進修學士班畢業生有 92% 進入職場。

表 1-1 100 學年度大學部畢業後 5 年流向調查

畢業學年度	畢業人數	流向調查數	畢業流向													
			就業		家管		進修中		服役		準備考試		尋找工作		其他	
			人數	比例	人數	比例	人數	比例	人數	比例	人數	比例	人數	比例	人數	比例
100	1739	770	674	88%	9	1%	46	6%	3	0%	12	2%	13	2%	13	2%

備註:

1. 畢業人數僅計算本國籍學生，資料來源為本校校友資訊網。
2. 流向調查數以完整填答本項次為基準。
3. 就業人數包含全職工作與部分工時、服役包含服役中或等待服役中、準備考試包含準備國內研究所、出國留學、證照、公務人員等考試、其他包含不想找工作、生病等等原因未就業者。

表 1-2 100 學年度進修學士班畢業後 5 年流向調查

畢業學年度	畢業人數	流向調查數	畢業流向													
			就業		家管		進修中		服役		準備考試		尋找工作		其他	
			人數	比例	人數	比例	人數	比例	人數	比例	人數	比例	人數	比例	人數	比例
100	446	174	160	92%	7	4%	2	1%	0	0%	0	0%	4	2%	1	1%

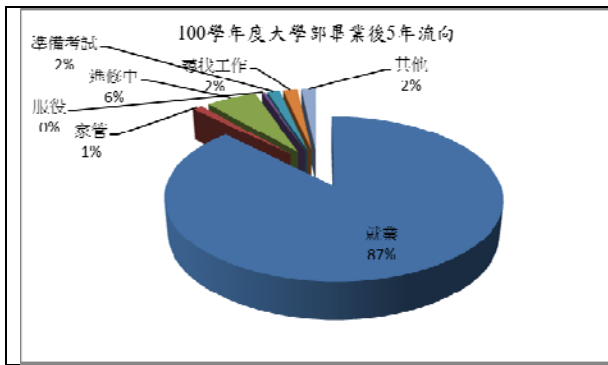


圖 1-1 100 學年度大學部畢業後 5 年流向分析圖

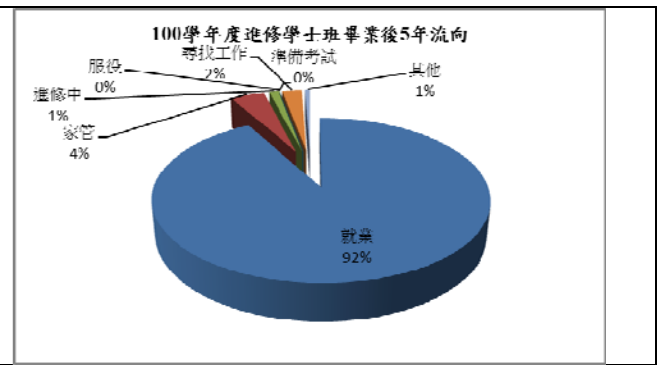


圖 1-2 100 學年度進修碩士班畢業後 5 年流向分析圖

100 學年度研究所碩士班畢業生人數為 543 人，流向調查完成數為 281 份，由表 1-3 顯示，碩士班畢業生有 91% 進入職場。進修碩士班畢業生人數為 296 人，流向調查完成數為 142 份，如表 1-4 顯示，進修碩士班有 99% 進入職場。博士班畢業生人數為 12 人，流向調查完成數為 12 份，如表 1-5 顯示博士班畢業生有 92% 進入職場。

表 1-3 100 學年度研究所碩士班畢業後 5 年流向

畢業學年度	畢業人數	流向調查數	畢業流向													
			就業		家管		進修中		服役		準備考試		尋找工作		其他	
			人數	比例	人數	比例	人數	比例	人數	比例	人數	比例	人數	比例	人數	比例
100	543	281	257	91%	10	4%	4	1%	0	0%	3	1%	1	0%	6	2%

表 1-4 100 學年度進修碩士班畢業後 5 年流向

畢業學年度	畢業人數	流向調查數	畢業流向													
			就業		家管		進修中		服役		準備考試		尋找工作		其他	
			人數	比例	人數	比例	人數	比例	人數	比例	人數	比例	人數	比例	人數	比例
100	296	142	140	99%	2	1%	0	0%	0	0%	0	0%	0	0%	0	0%

表 1-5 100 學年度博士班畢業後 5 年流向調查

畢業學年度	畢業人數	流向調查數	畢業流向													
			就業		家管		進修中		服役		準備考試		尋找工作		其他	
			人數	比例	人數	比例	人數	比例	人數	比例	人數	比例	人數	比例	人數	比例
100	12	12	11	92%	0	0%	0	0%	0	0%	0	0%	0	0%	1	8%

二、任職機構性質

如表 1-6 顯示，100 學年度大學部畢業生畢業後 5 年就業者任職於企業之比例佔 61% 為最高，任職於學校者佔 20% 次之。進修學士班任職於企業者佔 72% 為最高，任職於政府部門者佔 7% 次之。

研究所碩士班任職於企業者有 42% 為最高，任職於學校者佔 38% 次之。進修碩士班有 57% 任職於學校為最高，任職於企業者佔 28% 次之。而博士班有 55% 任職於學校為最高，其次為任職於企業及自行創業者各佔 18% 次之。

表 1-6 100 學年度畢業後 5 年就業者任職機構性質

學制	就業人數	機構性質													
		企業		政府部門		學校		非營利機構		創業		自由工作者		其他	
		人數	比例	人數	比例	人數	比例	人數	比例	人數	比例	人數	比例	人數	比例
大學部	674	408	61%	72	11%	135	20%	20	3%	14	2%	12	2%	13	2%
進修學士班	160	115	72%	11	7%	7	4%	4	3%	9	6%	6	4%	8	5%
研究所碩士班	257	108	42%	26	10%	97	38%	7	3%	7	3%	6	2%	6	2%
進修碩士班	140	39	28%	16	11%	80	57%	2	1%	0	0%	2	1%	1	1%
研究所博士班	11	2	18%	1	9%	6	55%	0	0%	2	18%	0	0%	0	0%
總計	1242	672	54%	126	10%	325	26%	33	3%	32	3%	26	2%	28	2%

三、服務部門別

如表 1-7 顯示，100 學年度畢業後 5 年就業者服務部門別，大學部以「教育訓練部門」佔 16% 最多，進修學士班以「業務部門」佔 18% 最多，碩士班、進修碩士班及博士班皆以「教育訓練部門」佔最多數。

表 1-7 100 學年度畢業後 5 年就業者服務部門別

項次	服務部門別	各學制就業者服務部門別比例					全校
		大學部	進修學士班	碩士班	進修碩士班	博士班	
1	教育訓練部門	16%	7%	37%	42%	64%	22%
2	行政部門	11%	8%	5%	10%	27%	9%
3	業務部門	8%	18%	7%	2%	0%	8%
4	企劃/行銷部門	4%	4%	6%	3%	0%	4%
5	研發/開發部門	10%	3%	11%	4%	0%	9%
6	設計部門	3%	3%	2%	1%	0%	3%
7	人力資源/培訓部門	4%	3%	2%	9%	0%	4%
8	生產/製造部門	7%	13%	3%	3%	9%	6%
9	工程部門	8%	6%	5%	7%	0%	7%
10	營業(運)部門	3%	5%	2%	4%	0%	3%
11	品保部門	2%	4%	4%	0%	0%	2%
12	物流部門	1%	2%	1%	0%	0%	1%
13	市場調查部門	0%	1%	0%	0%	0%	0%
14	公關部門	1%	3%	0%	1%	0%	1%
15	財務/會計部門	1%	2%	2%	6%	0%	2%
16	採購部門	0%	1%	1%	0%	0%	1%
17	統計部門	0%	0%	0%	0%	0%	0%
18	法務部門	1%	0%	0%	0%	0%	0%
19	資訊部門	3%	3%	3%	0%	0%	2%
20	客服部門	1%	1%	0%	1%	0%	1%
21	其他部門	17%	16%	9%	8%	0%	14%

四、主要工作行業類別

如表 1-8 顯示，100 學年度畢業後 5 年就業者主要工作行業類別，大學部以「教育業」佔 18% 最多，「製造業」及「專業、科學及技術服務業」佔 11% 次之。進修學士班以「製造業」佔 16% 最多，「農、林、漁、牧業」佔 14% 次之。

碩士班以「教育業」佔 37% 最多，「專業、科學及技術服務業」佔 12% 次之，進修碩士班及博士班則皆以「教育業」為最多。

表 1-8 100 學年度畢業後 5 年就業者工作行業類別

項次	工作行業類別	各學制就業者工作行業類別比例					全校
		大學部	進修 學士班	碩士班	進修 碩士班	博士班	
1	農、林、漁、牧業(A)	10%	14%	10%	6%	0%	10%
2	礦業及土石採取業(B)	0%	1%	0%	0%	0%	0%
3	製造業(C)	11%	16%	8%	3%	9%	10%
4	電力及燃氣供應業(D)	1%	1%	1%	0%	0%	1%
5	用水供應及污染整治業(E)	1%	3%	1%	0%	0%	1%
6	營建工程業(F)	9%	11%	6%	6%	0%	8%
7	批發及零售業(G)	3%	3%	3%	2%	0%	3%
8	運輸及倉儲業(H)	2%	4%	3%	1%	0%	2%
9	住宿及餐飲業(I)	1%	6%	0%	1%	0%	2%
10	出版、影音製作、傳播及資 通訊服務業(J)	4%	1%	1%	0%	0%	2%
11	金融及保險業(K)	5%	5%	4%	8%	0%	5%
12	不動產業(L)	1%	2%	1%	1%	0%	1%
13	專業、科學及技術服務業(M)	11%	7%	12%	4%	0%	10%
14	支援服務業(N)	2%	1%	0%	1%	9%	1%
15	公共行政及國防、強制性社 會安全(O)	6%	3%	2%	3%	9%	5%
16	教育業(P)	18%	7%	37%	55%	73%	25%
17	醫療保健及社會工作服務業 (Q)	4%	4%	7%	5%	0%	5%
18	藝術、娛樂及休閒服務業(R)	4%	4%	1%	0%	0%	3%
19	其他服務業(S)	7%	8%	3%	4%	0%	6%

五、平均月收入

100 學年度畢業後 5 年畢業生之平均月收入，大學部畢業生畢業後 5 年平均月收入，以「40,001 元至 49,000 元」佔 28%最多，「34,001 元至 40,000 元」佔 25%次之。進修學士班畢業生畢業後 5 年畢業生之平均月收入，以「28,001 元至 34,000 元」佔 31%最多，「22,001 元至 28,000 元」及「34,001 元至 40,000 元」各 18%次之。

研究所碩士班畢業生畢業後 5 年平均月收入，以「49,001 元至 60,000 元」佔 30%為最多，「40,001 元至 49,000 元」佔 25%次之。進修碩士班以「49,001 元至 60,000 元」佔 29%為最多，「60,001 元至 70,000 元」佔 27%次之。博士班則以「60,001 元至 70,000 元」佔 45%最多。

表 1-9 100 學年度大學部畢業後 5 年之平均月收入

畢業學年度	就業人數	22,000 元以下		22,001 元至 28,000 元		28,001 元至 34,000 元		34,001 元至 40,000 元		40,001 元至 49,000 元		49,001 元至 60,000 元		60,001 元至 70,000 元		70,001 元至 80,000 元		80,001 元以上		不方便提供	
		人數	比例	人數	比例	人數	比例	人數	比例	人數	比例	人數	比例	人數	比例	人數	比例	人數	比例	人數	比例
100	674	12	2%	47	7%	153	23%	167	25%	187	28%	67	10%	17	3%	6	1%	17	3%	1	0%

備註：平均月收入為每月固定(經常)性收入，含固定津貼、交通費、膳食費、水電費、按月發放之工作(生產、績效、業績)獎金及全勤獎金等收入。

表 1-10 100 學年度進修學士班畢業後 5 年之平均月收入

畢業學年度	就業人數	22,000 元以下		22,001 元至 28,000 元		28,001 元至 34,000 元		34,001 元至 40,000 元		40,001 元至 49,000 元		49,001 元至 60,000 元		60,001 元至 70,000 元		70,001 元至 80,000 元		80,001 元以上		不方便提供	
		人數	比例	人數	比例	人數	比例	人數	比例	人數	比例	人數	比例	人數	比例	人數	比例	人數	比例	人數	比例
100	160	1	1%	29	18%	50	31%	28	18%	23	14%	13	8%	5	3%	3	2%	7	4%	1	1%

表 1-11 100 學年度研究所碩士班畢業後 5 年之平均月收入

畢業學年度	就業人數	22,000 元以下		22,001 元至 28,000 元		28,001 元至 34,000 元		34,001 元至 40,000 元		40,001 元至 49,000 元		49,001 元至 60,000 元		60,001 元至 70,000 元		70,001 元至 80,000 元		80,001 元以上		不方便提供	
		人數	比例	人數	比例	人數	比例	人數	比例	人數	比例	人數	比例	人數	比例	人數	比例	人數	比例	人數	比例
100	257	1	0%	7	3%	21	8%	40	16%	65	25%	78	30%	23	9%	8	3%	12	5%	2	1%

表 1-12 100 學年度進修碩士班畢業後 5 年之平均月收入

畢業學年度	就業人數	22,000 元以下		22,001 元至 28,000 元		28,001 元至 34,000 元		34,001 元至 40,000 元		40,001 元至 49,000 元		49,001 元至 60,000 元		60,001 元至 70,000 元		70,001 元至 80,000 元		80,001 元以上		不方便提供	
		人數	比例	人數	比例	人數	比例	人數	比例	人數	比例	人數	比例	人數	比例	人數	比例	人數	比例	人數	比例
100	140	1	1%	3	2%	3	2%	4	3%	10	7%	40	29%	38	27%	21	15%	20	14%	0	0%

表 1-13 100 學年度研究所博士班畢業後 5 年之平均月收入

畢業學年度	就業人數	22,000 元以下		22,001 元至 28,000 元		28,001 元至 34,000 元		34,001 元至 40,000 元		40,001 元至 49,000 元		49,001 元至 60,000 元		60,001 元至 70,000 元		70,001 元至 80,000 元		80,001 元以上		不方便提供	
		人數	比例	人數	比例	人數	比例	人數	比例	人數	比例	人數	比例	人數	比例	人數	比例	人數	比例	人數	比例
100	11	0	0%	0	0%	0	0%	0	0%	1	9%	0	0%	5	45%	3	27%	2	18%	0	0%

第 2 章 學習回饋

下述分析為大學部、進修學士班、研究所碩士班、進修碩士班及研究所博士班畢業生學習回饋資料。

一、原先就讀系、所、或學位學程的專業訓練課程，對目前工作的幫助程度

如表 2-1 顯示，100 學年度畢業後 5 年大學部畢業生就業者認為在「原先就讀系、所、或學位學程的專業訓練課程，對目前工作的幫助程度」上，認為「有點幫助」或「非常有幫助」者佔 61%。進修學士班認為「有點幫助」或「非常有幫助」者佔 57%。

研究所碩士班認為「非常有幫助」或「有點幫助」佔 81%。進修碩士班認為「有點幫助」或「非常有幫助」者佔 93%。研究所博士班則有 91%認為「非常有幫助」或「有點幫助」。

表 2-1 100 學年度畢業後 5 年畢業生就讀系所專業訓練課程，對目前工作的幫助程度

學制	就業數	就讀系所專業訓練課程，對目前工作的幫助程度									
		非常有幫助		有點幫助		尚可		沒有幫助		完全沒有幫助	
		人數	比例	人數	比例	人數	比例	人數	比例	人數	比例
大學部	674	133	20%	275	41%	150	22%	79	12%	37	5%
進修學士班	160	22	14%	47	29%	45	28%	30	19%	16	10%
研究所碩士班	257	104	40%	103	40%	37	14%	7	3%	6	2%
進修碩士班	140	62	44%	68	49%	6	4%	2	1%	2	1%
研究所博士班	11	9	82%	1	9%	0	0%	1	9%	0	0%
總計	1242	330	27%	494	40%	238	19%	119	10%	61	5%

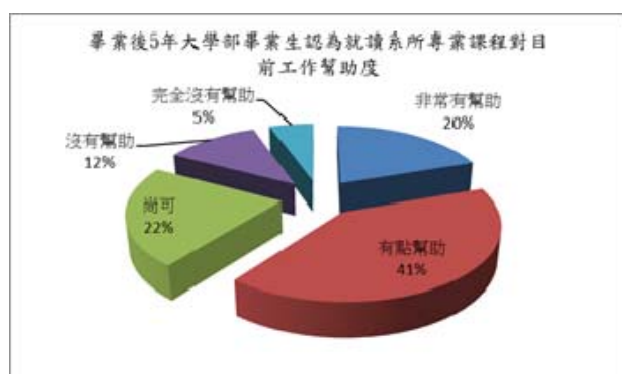


圖 2-1 大學部畢業生認為專業訓練課程，對目前工作的幫助程度

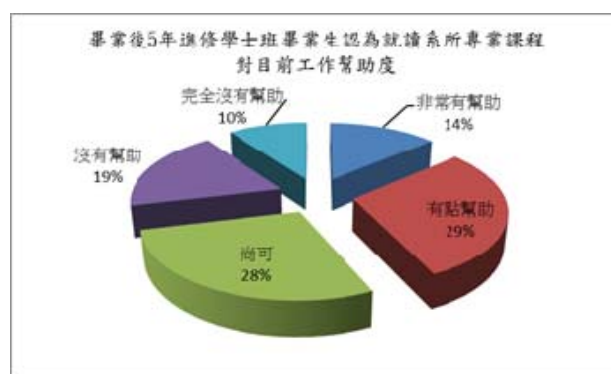


圖 2-2 進修學士班畢業生認為專業訓練課程，對目前工作的幫助程度

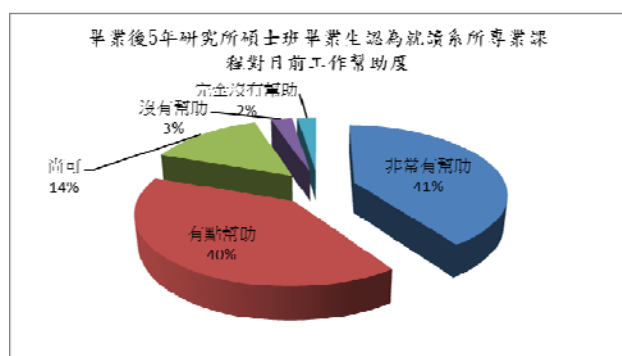


圖 2-3 碩士班畢業生認為專業訓練課程，對目前工作的幫助程度

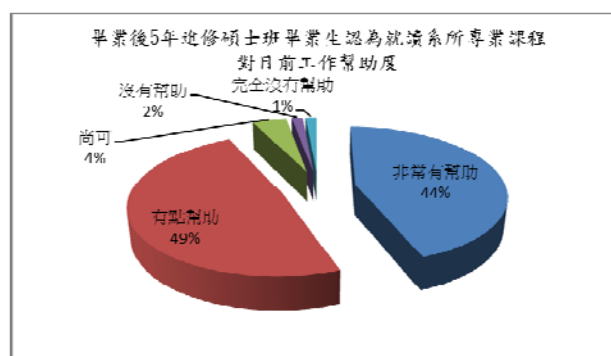


圖 2-4 進修碩士班畢業生認為專業訓練課程，對目前工作的幫助程度

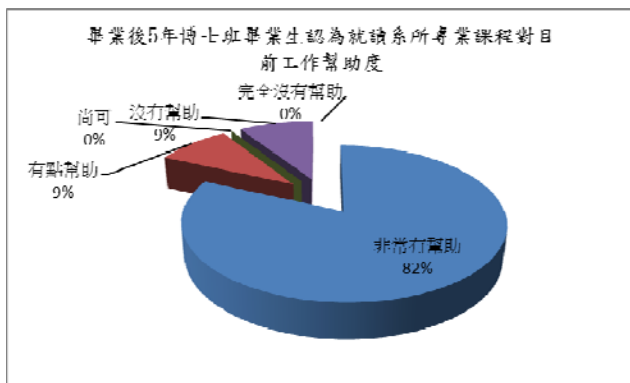


圖 2-5 博士班畢業生認為專業訓練課程，對目前工作的幫助程度

二、在學期間哪種「學習經驗」對於現在工作最有幫助

如表 2-2 至表 2-3 所示，100 學年度畢業後 5 年畢業生，認為在學期間對於現在工作有幫助之學習經驗，大學部畢業生認為「專業知識、知能傳授」對工作有幫助者佔 62% 為最多，其次為「建立同學及老師人脈」佔 29% 次之。至於大學部進修學士班，則認為「專業知識、知能傳授」對工作有幫助者佔 43% 為最多，「建立同學及老師人脈」佔 35% 次之。

如表 2-4 至表 2-6 所示，研究所碩士班畢業後 5 年學生認為「專業知識、知能傳授」對現在工作有幫助者為 78%，進修碩士班及博士班則有高達 91% 認為「專業知識、知能傳授」對現在工作有幫助，而博士班亦有 73% 認為「建立同學及老師人脈」對現在工作有幫助。

表 2-2 100 學年度大學部畢業後 5 年學生認為在學期間哪些「學習經驗」對工作有幫助

對於現在工作有所幫助之學習經驗(填答人數 674 人，可複選，至多 3 項)		
學習經驗	人數	比例
專業知識、知能傳授	421	62%
建立同學及老師人脈	196	29%
校內實務課程	179	27%
校外業界實習	127	19%
社團活動	109	16%
語言學習	76	11%
參與國際交流活動	9	1%
志工服務、服務學習	44	7%
擔任研究或教學助理	46	7%
其他訓練	65	10%

表 2-3 100 學年度進修學士班畢業後 5 年學生認為在學期間哪些「學習經驗」對工作有幫助

對於現在工作有所幫助之學習經驗(填答人數 160 人，可複選，至多 3 項)		
學習經驗	人數	比例
專業知識、知能傳授	69	43%
建立同學及老師人脈	56	35%
校內實務課程	37	23%
校外業界實習	31	19%
社團活動	18	11%

對於現在工作有所幫助之學習經驗(填答人數 160 人，可複選，至多 3 項)		
學習經驗	人數	比例
語言學習	17	11%
參與國際交流活動	1	1%
志工服務、服務學習	7	4%
擔任研究或教學助理	9	6%
其他訓練	48	30%

表 2-4 碩士班畢業後 5 年學生認為在學期間哪些「學習經驗」對工作有幫助

對於現在工作有所幫助之學習經驗(填答人數 257 人，可複選，至多 3 項)		
學習經驗	人數	比例
專業知識、知能傳授	200	78%
建立同學及老師人脈	93	36%
校內實務課程	62	24%
校外業界實習	45	18%
社團活動	13	5%
語言學習	13	5%
參與國際交流活動	5	2%
志工服務、服務學習	2	1%
擔任研究或教學助理	46	18%
其他訓練	35	14%

表 2-5 進修碩士班畢業後 5 年學生認為在學期間哪些「學習經驗」對工作有幫助

對於現在工作有所幫助之學習經驗(填答人數 257 人，可複選，至多 3 項)		
學習經驗	人數	比例
專業知識、知能傳授	127	91%
建立同學及老師人脈	69	49%
校內實務課程	61	44%
校外業界實習	13	9%
社團活動	2	1%
語言學習	5	4%
參與國際交流活動	3	2%
志工服務、服務學習	0	0%
擔任研究或教學助理	3	2%
其他訓練	7	5%

表 2-6 博士班畢業後 5 年學生認為在學期間哪些「學習經驗」對工作有幫助

對於現在工作有所幫助之學習經驗(填答人數 257 人，可複選，至多 3 項)		
學習經驗	人數	比例
專業知識、知能傳授	10	91%
建立同學及老師人脈	8	73%

對於現在工作有所幫助之學習經驗(填答人數 257 人，可複選，至多 3 項)		
學習經驗	人數	比例
校內實務課程	3	27%
校外業界實習	1	9%
社團活動	0	0%
語言學習	0	0%
參與國際交流活動	1	9%
志工服務、服務學習	0	0%
擔任研究或教學助理	0	0%
其他訓練	1	9%

三、根據畢業到現在的經驗，學校最應該幫學弟妹加強哪些能力

如表 2-7 至 2-8 所示，100 學年度大學部畢業後 5 年學生，在「根據畢業到現在的經驗，認為學校最應該幫學弟妹加強哪些能力」的問項上，有 42%認為要加強「溝通表達能力」為最多，其次有 30%認為要加強「問題解決能力」。大學部進修學士班，有 32%認為要加強「溝通表達能力」及「問題解決能力」，其次有 30%認為要加強「人際互動能力」。

如表 2-9 至 2-11 所示，100 學年度研究所碩士班畢業後 5 年學生，在「根據畢業到現在的經驗，認為學校最應該幫學弟妹加強哪些能力」的問項上，有 40%認為要加強「溝通表達能力」為最多，其次有 31%認為要加強「問題解決能力」。進修碩士班，有 42%認為要加強「溝通表達能力」，其次有 34%認為要加強「人際互動能力」。研究所博士班，有 33%認為要加強「溝通表達能力」及「問題解決能力」。

表 2-7 大學部畢業生根據畢業到現在的經驗，認為學校最應該幫學弟妹加強以下哪些能力

學校最應該幫學弟妹加強以下哪些能力(填答人數 770 人，可複選，至多 3 項)		
學習經驗	人數	比例
溝通表達能力	323	42%
持續學習能力	148	19%
人際互動能力	184	24%
團隊合作能力	122	16%
問題解決能力	234	30%
創新能力	81	11%
工作紀律、責任感及時間管理能力	127	16%
資訊科技應用能力	64	8%
外語能力	148	19%
跨領域整合能力	104	14%
領導能力	20	3%
其他	133	17%

表 2-8 進修學士班畢業生根據畢業到現在的經驗，認為學校最應該幫學弟妹加強以下哪些能力

學校最應該幫學弟妹加強以下哪些能力(填答人數 174 人，可複選，至多 3 項)		
學習經驗	人數	比例
溝通表達能力	55	32%
持續學習能力	34	20%
人際互動能力	52	30%
團隊合作能力	33	19%
問題解決能力	55	32%
創新能力	18	10%
工作紀律、責任感及時間管理能力	29	17%
資訊科技應用能力	10	6%
外語能力	21	12%
跨領域整合能力	21	12%
領導能力	5	3%
其他	28	16%

表 2-9 研究所碩士班畢業生根據畢業到現在的經驗，認為學校最應該幫學弟妹加強以下哪些能力

學校最應該幫學弟妹加強以下哪些能力(填答人數 281 人，可複選，至多 3 項)		
學習經驗	人數	比例
溝通表達能力	111	40%
持續學習能力	58	21%
人際互動能力	64	23%
團隊合作能力	42	15%
問題解決能力	87	31%
創新能力	34	12%
工作紀律、責任感及時間管理能力	45	16%
資訊科技應用能力	17	6%
外語能力	45	16%
跨領域整合能力	40	14%
領導能力	5	2%
其他	54	19%

表 2-10 進修碩士班畢業生根據畢業到現在的經驗，認為學校最應該幫學弟妹加強以下哪些能力

學校最應該幫學弟妹加強以下哪些能力(填答人數 142 人，可複選，至多 3 項)		
學習經驗	人數	比例
溝通表達能力	60	42%
持續學習能力	35	25%
人際互動能力	48	34%
團隊合作能力	29	20%
問題解決能力	35	25%
創新能力	20	14%

學校最應該幫學弟妹加強以下哪些能力(填答人數 142 人，可複選，至多 3 項)		
學習經驗	人數	比例
工作紀律、責任感及時間管理能力	14	10%
資訊科技應用能力	7	5%
外語能力	16	11%
跨領域整合能力	17	12%
領導能力	5	4%
其他	29	20%

表 2-11 博士班畢業生根據畢業到現在的經驗，認為學校最應該幫學弟妹加強以下哪些能力

學校最應該幫學弟妹加強以下哪些能力(填答人數 12 人，可複選，至多 3 項)		
學習經驗	人數	比例
溝通表達能力	4	33%
持續學習能力	1	8%
人際互動能力	2	17%
團隊合作能力	1	8%
問題解決能力	4	33%
創新能力	2	17%
工作紀律、責任感及時間管理能力	1	8%
資訊科技應用能力	2	17%
外語能力	1	8%
跨領域整合能力	2	17%
領導能力	1	8%
其他	4	33%

附表一 100 學年度畢業後 5 年各院系畢業生流向資料

院系所	調查數	就業率	就業中														未就業											
			企業		政府部門		學校		非營利機構		創業		自由工作者		其他工作		家管		進修中		服役		準備考試		尋找工作		其他原因未就業	
			人數	比例	人數	比例	人數	比例	人數	比例	人數	比例	人數	比例	人數	比例	人數	比例	人數	比例	人數	比例	人數	比例	人數	比例	人數	比例
師範學院	371	92%	62	17%	29	8%	220	59%	9	2%	7	2%	4	1%	10	3%	7	2%	11	3%	1	0%	2	1%	0	0%	9	2%
大學部	151	89%	36	24%	13	9%	78	52%	4	3%	1	1%	0	0%	2	1%	1	1%	9	6%	1	1%	2	1%	0	0%	4	3%
幼兒教育學系	25	96%	8	32%	1	4%	14	56%	0	0%	1	4%	0	0%	0	0%	1	4%	0	0%	0	0%	0	0%	0	0%	0	0%
特殊教育學系	16	75%	0	0%	0	0%	12	75%	0	0%	0	0%	0	0%	0	0%	0	0%	2	13%	0	0%	0	0%	0	0%	2	13%
教育學系	35	94%	3	9%	3	9%	27	77%	0	0%	0	0%	0	0%	0	0%	0	0%	2	6%	0	0%	0	0%	0	0%	0	0%
輔導與諮商學系	37	84%	8	22%	4	11%	16	43%	1	3%	0	0%	0	0%	2	5%	0	0%	3	8%	0	0%	1	3%	0	0%	2	5%
數位學習設計與管理學系	15	93%	12	80%	0	0%	1	7%	1	7%	0	0%	0	0%	0	0%	0	0%	1	7%	0	0%	0	0%	0	0%	0	0%
體育與健康休閒學系	23	87%	5	22%	5	22%	8	35%	2	9%	0	0%	0	0%	0	0%	0	0%	1	4%	1	4%	1	4%	0	0%	0	0%
進修學士班	41	93%	20	49%	6	15%	2	5%	3	7%	1	2%	0	0%	6	15%	1	2%	2	5%	0	0%	0	0%	0	0%	0	0%
輔導與諮商學系	18	94%	8	44%	2	11%	1	6%	3	17%	1	6%	0	0%	2	11%	0	0%	1	6%	0	0%	0	0%	0	0%	0	0%
體育與健康休閒學系	23	91%	12	52%	4	17%	1	4%	0	0%	0	0%	0	0%	4	17%	1	4%	1	4%	0	0%	0	0%	0	0%	0	0%
研究所碩士班	104	92%	5	5%	9	9%	71	68%	2	2%	3	3%	4	4%	2	2%	4	4%	0	0%	0	0%	0	0%	0	0%	4	4%
幼兒教育學系碩士班	8	75%	1	13%	0	0%	5	63%	0	0%	0	0%	0	0%	0	0%	0	0%	0	0%	0	0%	0	0%	0	0%	2	25%
科學教育研究所碩士班	2	100%	0	0%	0	0%	2	100%	0	0%	0	0%	0	0%	0	0%	0	0%	0	0%	0	0%	0	0%	0	0%	0	0%
家庭教育與諮商研究所碩士班	14	86%	0	0%	0	0%	8	57%	2	14%	0	0%	2	14%	0	0%	2	14%	0	0%	0	0%	0	0%	0	0%	0	0%
特殊教育學系碩士班	8	100%	0	0%	0	0%	8	100%	0	0%	0	0%	0	0%	0	0%	0	0%	0	0%	0	0%	0	0%	0	0%	0	0%
國民教育研究所碩士班	10	100%	0	0%	0	0%	9	90%	0	0%	0	0%	0	0%	1	10%	0	0%	0	0%	0	0%	0	0%	0	0%	0	0%
教育行政與政策發展研究所碩士班	8	100%	1	13%	3	38%	4	50%	0	0%	0	0%	0	0%	0	0%	0	0%	0	0%	0	0%	0	0%	0	0%	0	0%
教育科技研究所碩士班	2	100%	0	0%	0	0%	2	100%	0	0%	0	0%	0	0%	0	0%	0	0%	0	0%	0	0%	0	0%	0	0%	0	0%
教育學系碩士班	2	100%	1	50%	0	0%	1	50%	0	0%	0	0%	0	0%	0	0%	0	0%	0	0%	0	0%	0	0%	0	0%	0	0%

院系所	調查數	就業率	就業中														未就業													
			企業		政府部門		學校		非營利機構		創業		自由工作者		其他工作		家管		進修中		服役		準備考試		尋找工作		其他原因未就業			
			人數	比例	人數	比例	人數	比例	人數	比例	人數	比例	人數	比例	人數	比例	人數	比例	人數	比例	人數	比例	人數	比例	人數	比例	人數	比例	人數	比例
輔導與諮商學系碩士班	17	88%	0	0%	5	29%	7	41%	0	0%	1	6%	1	6%	1	6%	1	6%	0	0%	0	0%	0	0%	0	0%	0	0%	1	6%
數位學習設計與管理學系碩士班	6	67%	2	33%	0	0%	2	33%	0	0%	0	0%	0	0%	0	0%	1	17%	0	0%	0	0%	0	0%	0	0%	0	0%	1	17%
數理教育研究所碩士班	6	100%	0	0%	0	0%	5	83%	0	0%	1	17%	0	0%	0	0%	0	0%	0	0%	0	0%	0	0%	0	0%	0	0%	0	0%
數學教育研究所碩士班	10	100%	0	0%	0	0%	10	100%	0	0%	0	0%	0	0%	0	0%	0	0%	0	0%	0	0%	0	0%	0	0%	0	0%	0	0%
體育與健康休閒學系碩士班	11	100%	0	0%	1	9%	8	73%	0	0%	1	9%	1	9%	0	0%	0	0%	0	0%	0	0%	0	0%	0	0%	0	0%	0	0%
進修碩士班	66	98%	1	2%	1	2%	63	95%	0	0%	0	0%	0	0%	0	0%	1	2%	0	0%	0	0%	0	0%	0	0%	0	0%	0	0%
幼兒教育學系碩士在職專班	5	100%	0	0%	0	0%	5	100%	0	0%	0	0%	0	0%	0	0%	0	0%	0	0%	0	0%	0	0%	0	0%	0	0%	0	0%
家庭教育教學碩士學位班	16	94%	0	0%	0	0%	15	94%	0	0%	0	0%	0	0%	0	0%	1	6%	0	0%	0	0%	0	0%	0	0%	0	0%	0	0%
家庭教育與諮商研究所碩士在職專班	9	100%	1	11%	1	11%	7	78%	0	0%	0	0%	0	0%	0	0%	0	0%	0	0%	0	0%	0	0%	0	0%	0	0%	0	0%
國民教育研究所碩士在職專班	18	100%	0	0%	0	0%	18	100%	0	0%	0	0%	0	0%	0	0%	0	0%	0	0%	0	0%	0	0%	0	0%	0	0%	0	0%
教育行政與政策發展研究所碩士在職專班	6	100%	0	0%	0	0%	6	100%	0	0%	0	0%	0	0%	0	0%	0	0%	0	0%	0	0%	0	0%	0	0%	0	0%	0	0%
教育學系碩士在職專班	1	100%	0	0%	0	0%	1	100%	0	0%	0	0%	0	0%	0	0%	0	0%	0	0%	0	0%	0	0%	0	0%	0	0%	0	0%
輔導與諮商學系碩士在職專班	11	100%	0	0%	0	0%	11	100%	0	0%	0	0%	0	0%	0	0%	0	0%	0	0%	0	0%	0	0%	0	0%	0	0%	0	0%
研究所博士班	9	89%	0	0%	0	0%	6	67%	0	0%	2	22%	0	0%	0	0%	0	0%	0	0%	0	0%	0	0%	0	0%	0	0%	1	11%
國民教育研究所博士班	9	89%	0	0%	0	0%	6	67%	0	0%	2	22%	0	0%	0	0%	0	0%	0	0%	0	0%	0	0%	0	0%	0	0%	1	11%
人文藝術學院	120	87%	39	33%	8	7%	48	40%	2	2%	1	1%	4	3%	2	2%	1	1%	11	9%	1	1%	2	2%	1	1%	0	0%		
大學部	90	82%	34	38%	8	9%	28	31%	0	0%	0	0%	2	2%	2	2%	1	1%	11	12%	1	1%	2	2%	1	1%	0	0%		
中國文學系	16	69%	4	25%	2	13%	2	13%	0	0%	0	0%	1	6%	2	13%	0	0%	2	13%	1	6%	2	13%	0	0%	0	0%		
外國語言學系	35	86%	10	29%	5	14%	14	40%	0	0%	0	0%	1	3%	0	0%	1	3%	3	9%	0	0%	0	0%	1	3%	0	0%		
音樂學系	15	87%	4	27%	0	0%	9	60%	0	0%	0	0%	0	0%	0	0%	0	0%	2	13%	0	0%	0	0%	0	0%	0	0%		

院系所	調查數	就業率	就業中														未就業											
			企業		政府部門		學校		非營利機構		創業		自由工作者		其他工作		家管		進修中		服役		準備考試		尋找工作		其他原因未就業	
			人數	比例	人數	比例	人數	比例	人數	比例	人數	比例	人數	比例	人數	比例	人數	比例	人數	比例	人數	比例	人數	比例	人數	比例	人數	比例
視覺藝術學系	7	100%	7	100%	0	0%	0	0%	0	0%	0	0%	0	0%	0	0%	0	0%	0	0%	0	0%	0	0%	0	0%	0	0%
應用歷史學系	17	76%	9	53%	1	6%	3	18%	0	0%	0	0%	0	0%	0	0%	0	0%	4	24%	0	0%	0	0%	0	0%	0	0%
進修學士班	6	100%	4	67%	0	0%	1	17%	0	0%	1	17%	0	0%	0	0%	0	0%	0	0%	0	0%	0	0%	0	0%	0	0%
美術學系	6	100%	4	67%	0	0%	1	17%	0	0%	1	17%	0	0%	0	0%	0	0%	0	0%	0	0%	0	0%	0	0%	0	0%
研究所碩士班	17	100%	1	6%	0	0%	12	71%	2	12%	0	0%	2	12%	0	0%	0	0%	0	0%	0	0%	0	0%	0	0%	0	0%
中國文學系碩士班	2	100%	0	0%	0	0%	2	100%	0	0%	0	0%	0	0%	0	0%	0	0%	0	0%	0	0%	0	0%	0	0%	0	0%
外國語言學系碩士班	3	100%	1	33%	0	0%	1	33%	1	33%	0	0%	0	0%	0	0%	0	0%	0	0%	0	0%	0	0%	0	0%	0	0%
音樂與表演藝術研究所	3	100%	0	0%	0	0%	1	33%	0	0%	0	0%	2	67%	0	0%	0	0%	0	0%	0	0%	0	0%	0	0%	0	0%
音樂學系碩士班	2	100%	0	0%	0	0%	1	50%	1	50%	0	0%	0	0%	0	0%	0	0%	0	0%	0	0%	0	0%	0	0%	0	0%
視覺藝術研究所碩士班	5	100%	0	0%	0	0%	5	100%	0	0%	0	0%	0	0%	0	0%	0	0%	0	0%	0	0%	0	0%	0	0%	0	0%
應用歷史學系碩士班	2	100%	0	0%	0	0%	2	100%	0	0%	0	0%	0	0%	0	0%	0	0%	0	0%	0	0%	0	0%	0	0%	0	0%
進修碩士班	7	100%	0	0%	0	0%	7	100%	0	0%	0	0%	0	0%	0	0%	0	0%	0	0%	0	0%	0	0%	0	0%	0	0%
中國文學教學碩士學位班	2	100%	0	0%	0	0%	2	100%	0	0%	0	0%	0	0%	0	0%	0	0%	0	0%	0	0%	0	0%	0	0%	0	0%
視覺藝術教學碩士學位班	3	100%	0	0%	0	0%	3	100%	0	0%	0	0%	0	0%	0	0%	0	0%	0	0%	0	0%	0	0%	0	0%	0	0%
應用歷史學系碩士在職專班	2	100%	0	0%	0	0%	2	100%	0	0%	0	0%	0	0%	0	0%	0	0%	0	0%	0	0%	0	0%	0	0%	0	0%
管理學院	184	94%	132	72%	20	11%	4	2%	4	2%	5	3%	3	2%	5	3%	5	3%	1	1%	0	0%	1	1%	2	1%	2	1%
大學部	88	97%	61	69%	13	15%	1	1%	2	2%	3	3%	2	2%	3	3%	1	1%	0	0%	0	0%	1	1%	1	1%	0	0%
生物事業管理學系	19	95%	11	58%	5	26%	0	0%	0	0%	1	5%	1	5%	0	0%	0	0%	0	0%	0	0%	0	0%	1	5%	0	0%
企業管理學系	18	94%	11	61%	4	22%	0	0%	0	0%	1	6%	1	6%	0	0%	1	6%	0	0%	0	0%	0	0%	0	0%	0	0%
財務金融學系	16	100%	11	69%	2	13%	0	0%	1	6%	1	6%	0	0%	1	6%	0	0%	0	0%	0	0%	0	0%	0	0%	0	0%
資訊管理學系	11	100%	10	91%	0	0%	0	0%	1	9%	0	0%	0	0%	0	0%	0	0%	0	0%	0	0%	0	0%	0	0%	0	0%
應用經濟學系	24	96%	18	75%	2	8%	1	4%	0	0%	0	0%	0	0%	2	8%	0	0%	0	0%	0	0%	1	4%	0	0%	0	0%

院系所	調查數	就業率	就業中														未就業											
			企業		政府部門		學校		非營利機構		創業		自由工作者		其他工作		家管		進修中		服役		準備考試		尋找工作		其他原因未就業	
			人數	比例	人數	比例	人數	比例	人數	比例	人數	比例	人數	比例	人數	比例	人數	比例	人數	比例	人數	比例	人數	比例	人數	比例	人數	比例
進修學士班	17	88%	11	65%	2	12%	1	6%	0	0%	0	0%	1	6%	0	0%	1	6%	0	0%	0	0%	0	0%	1	6%	0	0%
生物事業管理學系	17	88%	11	65%	2	12%	1	6%	0	0%	0	0%	1	6%	0	0%	1	6%	0	0%	0	0%	0	0%	1	6%	0	0%
研究所碩士班	40	88%	29	73%	1	3%	1	3%	1	3%	2	5%	0	0%	1	3%	2	5%	1	3%	0	0%	0	0%	0	0%	2	5%
生物事業管理學系碩士班	4	75%	3	75%	0	0%	0	0%	0	0%	0	0%	0	0%	0	0%	0	0%	1	25%	0	0%	0	0%	0	0%	0	0%
企業管理學系碩士班	14	86%	9	64%	1	7%	0	0%	1	7%	1	7%	0	0%	0	0%	1	7%	0	0%	0	0%	0	0%	0	0%	1	7%
行銷與觀光管理學系行銷管理碩士班	6	100%	6	100%	0	0%	0	0%	0	0%	0	0%	0	0%	0	0%	0	0%	0	0%	0	0%	0	0%	0	0%	0	0%
行銷與觀光管理學系觀光休閒管理碩士班	4	100%	3	75%	0	0%	1	25%	0	0%	0	0%	0	0%	0	0%	0	0%	0	0%	0	0%	0	0%	0	0%	0	0%
資訊管理學系碩士班	5	100%	5	100%	0	0%	0	0%	0	0%	0	0%	0	0%	0	0%	0	0%	0	0%	0	0%	0	0%	0	0%	0	0%
管理研究所碩士班	1	100%	0	0%	0	0%	0	0%	0	0%	1	100%	0	0%	0	0%	0	0%	0	0%	0	0%	0	0%	0	0%	0	0%
應用經濟學系碩士班	6	67%	3	50%	0	0%	0	0%	0	0%	0	0%	0	0%	1	17%	1	17%	0	0%	0	0%	0	0%	0	0%	1	17%
進修碩士班	37	97%	29	78%	4	11%	1	3%	1	3%	0	0%	0	0%	1	3%	1	3%	0	0%	0	0%	0	0%	0	0%	0	0%
管理學院碩士在職專班	37	97%	29	78%	4	11%	1	3%	1	3%	0	0%	0	0%	1	3%	1	3%	0	0%	0	0%	0	0%	0	0%	0	0%
研究所博士班	2	100%	2	100%	0	0%	0	0%	0	0%	0	0%	0	0%	0	0%	0	0%	0	0%	0	0%	0	0%	0	0%	0	0%
管理研究所博士班	2	100%	2	100%	0	0%	0	0%	0	0%	0	0%	0	0%	0	0%	0	0%	0	0%	0	0%	0	0%	0	0%	0	0%
農學院	286	87%	161	56%	32	11%	22	8%	6	2%	12	4%	13	5%	4	1%	9	3%	11	4%	1	0%	4	1%	7	2%	4	1%
大學部	173	87%	97	56%	18	10%	11	6%	6	3%	8	5%	7	4%	3	2%	1	1%	10	6%	1	1%	4	2%	4	2%	3	2%
木質材料與設計學系	13	85%	8	62%	2	15%	1	8%	0	0%	0	0%	0	0%	0	0%	0	0%	1	8%	0	0%	1	8%	0	0%	0	0%
生物農業科技學系	26	77%	14	54%	1	4%	2	8%	1	4%	1	4%	0	0%	1	4%	0	0%	4	15%	0	0%	1	4%	0	0%	1	4%
動物科學系	45	96%	34	76%	2	4%	0	0%	1	2%	1	2%	5	11%	0	0%	0	0%	1	2%	0	0%	1	2%	0	0%	0	0%
景觀學系	22	95%	10	45%	4	18%	6	27%	1	5%	0	0%	0	0%	0	0%	0	0%	0	0%	0	0%	0	0%	0	0%	1	5%
森林暨自然資源學系	17	82%	8	47%	2	12%	1	6%	0	0%	3	18%	0	0%	0	0%	1	6%	1	6%	0	0%	0	0%	1	6%	0	0%

院系所	調查數	就業率	就業中														未就業											
			企業		政府部門		學校		非營利機構		創業		自由工作者		其他工作		家管		進修中		服役		準備考試		尋找工作		其他原因未就業	
			人數	比例	人數	比例	人數	比例	人數	比例	人數	比例	人數	比例	人數	比例	人數	比例	人數	比例	人數	比例	人數	比例	人數	比例	人數	比例
園藝學系	29	79%	11	38%	3	10%	1	3%	3	10%	2	7%	1	3%	2	7%	0	0%	2	7%	0	0%	1	3%	2	7%	1	3%
農藝學系	21	86%	12	57%	4	19%	0	0%	0	0%	1	5%	1	5%	0	0%	0	0%	1	5%	1	5%	0	0%	1	5%	0	0%
進修學士班	54	85%	35	65%	1	2%	2	4%	0	0%	3	6%	4	7%	1	2%	5	9%	0	0%	0	0%	0	0%	2	4%	1	2%
木質材料與設計學系	5	80%	4	80%	0	0%	0	0%	0	0%	0	0%	0	0%	0	0%	1	20%	0	0%	0	0%	0	0%	0	0%	0	0%
動物科學系	32	88%	21	66%	1	3%	1	3%	0	0%	3	9%	2	6%	0	0%	2	6%	0	0%	0	0%	0	0%	2	6%	0	0%
園藝學系	8	88%	6	75%	0	0%	0	0%	0	0%	0	0%	0	0%	1	13%	1	13%	0	0%	0	0%	0	0%	0	0%	0	0%
農藝學系	9	78%	4	44%	0	0%	1	11%	0	0%	0	0%	2	22%	0	0%	1	11%	0	0%	0	0%	0	0%	0	0%	1	11%
研究所碩士班	45	89%	27	60%	9	20%	3	7%	0	0%	1	2%	0	0%	0	0%	3	7%	1	2%	0	0%	0	0%	1	2%	0	0%
木質材料與設計學系碩士班	2	100%	1	50%	0	0%	1	50%	0	0%	0	0%	0	0%	0	0%	0	0%	0	0%	0	0%	0	0%	0	0%	0	0%
生物農業科技學系碩士班	11	91%	9	82%	0	0%	1	9%	0	0%	0	0%	0	0%	0	0%	0	0%	0	0%	0	0%	0	0%	1	9%	0	0%
動物科學系碩士班	8	100%	2	25%	4	50%	1	13%	0	0%	1	13%	0	0%	0	0%	0	0%	0	0%	0	0%	0	0%	0	0%	0	0%
森林暨自然資源學系碩士班	11	100%	9	82%	2	18%	0	0%	0	0%	0	0%	0	0%	0	0%	0	0%	0	0%	0	0%	0	0%	0	0%	0	0%
園藝學系碩士班	3	67%	2	67%	0	0%	0	0%	0	0%	0	0%	0	0%	0	0%	1	33%	0	0%	0	0%	0	0%	0	0%	0	0%
農業生物技術研究所碩士班	1	100%	1	100%	0	0%	0	0%	0	0%	0	0%	0	0%	0	0%	0	0%	0	0%	0	0%	0	0%	0	0%	0	0%
農藝學系碩士班	9	67%	3	33%	3	33%	0	0%	0	0%	0	0%	0	0%	0	0%	2	22%	1	11%	0	0%	0	0%	0	0%	0	0%
進修碩士班	13	100%	2	15%	3	23%	6	46%	0	0%	0	0%	2	15%	0	0%	0	0%	0	0%	0	0%	0	0%	0	0%	0	0%
森林暨自然資源學系碩士在職專班	2	100%	0	0%	1	50%	1	50%	0	0%	0	0%		0%	0	0%	0	0%	0	0%	0	0%	0	0%	0	0%	0	0%
農藝學系碩士在職專班	11	100%	2	18%	2	18%	5	45%	0	0%	0	0%	2	18%	0	0%	0	0%	0	0%	0	0%	0	0%	0	0%	0	0%
研究所博士班	1	100%	0	0%	1	100%	0	0%	0	0%	0	0%	0	0%	0	0%	0	0%	0	0%	0	0%	0	0%	0	0%	0	0%
農業科學博士學位學程	1	100%	0	0%	1	100%	0	0%	0	0%	0	0%	0	0%	0	0%	0	0%	0	0%	0	0%	0	0%	0	0%	0	0%
理工學院	272	92%	193	71%	27	10%	14	5%	5	2%	5	2%	2	1%	4	1%	4	1%	5	2%	0	0%	4	1%	5	2%	4	1%
大學部	175	89%	124	71%	17	10%	8	5%	3	2%	2	1%	1	1%	1	1%	3	2%	5	3%	0	0%	3	2%	4	2%	4	2%

院系所	調查數	就業率	就業中														未就業											
			企業		政府部門		學校		非營利機構		創業		自由工作者		其他工作		家管		進修中		服役		準備考試		尋找工作		其他原因未就業	
			人數	比例	人數	比例	人數	比例	人數	比例	人數	比例	人數	比例	人數	比例	人數	比例	人數	比例	人數	比例	人數	比例	人數	比例	人數	比例
土木與水資源工程學系	35	97%	20	57%	11	31%	1	3%	1	3%	0	0%	0	0%	1	3%	0	0%	0	0%	0	0%	1	3%	0	0%	0	0%
生物機電工程學系	56	86%	39	70%	4	7%	2	4%	1	2%	1	2%	1	2%	0	0%	3	5%	2	4%	0	0%	0	0%	3	5%	0	0%
資訊工程學系	17	88%	15	88%	0	0%	0	0%	0	0%	0	0%	0	0%	0	0%	0	0%	1	6%	0	0%	0	0%	0	0%	1	6%
電子物理學系	8	100%	8	100%	0	0%	0	0%	0	0%	0	0%	0	0%	0	0%	0	0%	0	0%	0	0%	0	0%	0	0%	0	0%
電機工程學系	11	82%	9	82%	0	0%	0	0%	0	0%	0	0%	0	0%	0	0%	0	0%	2	18%	0	0%	0	0%	0	0%	0	0%
應用化學系	16	88%	11	69%	0	0%	2	13%	0	0%	1	6%	0	0%	0	0%	0	0%	0	0%	0	0%	1	6%	0	0%	1	6%
應用數學系	32	88%	22	69%	2	6%	3	9%	1	3%	0	0%	0	0%	0	0%	0	0%	0	0%	0	0%	1	3%	1	3%	2	6%
進修學士班	36	97%	30	83%	0	0%	0	0%	1	3%	3	8%	1	3%	0	0%	0	0%	0	0%	0	0%	0	0%	1	3%	0	0%
土木與水資源工程學系	7	100%	5	71%	0	0%	0	0%	0	0%	1	14%	1	14%	0	0%	0	0%	0	0%	0	0%	0	0%	0	0%	0	0%
生物機電工程學系	29	97%	25	86%	0	0%	0	0%	1	3%	2	7%	0	0%	0	0%	0	0%	0	0%	0	0%	0	0%	1	3%	0	0%
研究所碩士班	50	96%	36	72%	2	4%	6	12%	1	2%	0	0%	0	0%	3	6%	1	2%	0	0%	0	0%	1	2%	0	0%	0	0%
土木與水資源工程學系碩士班	11	91%	7	64%	1	9%	1	9%	0	0%	0	0%	0	0%	1	9%	1	9%	0	0%	0	0%	0	0%	0	0%	0	0%
生物機電工程學系碩士班	8	100%	7	88%	0	0%	1	13%	0	0%	0	0%	0	0%	0	0%	0	0%	0	0%	0	0%	0	0%	0	0%	0	0%
資訊工程學系碩士班	6	100%	4	67%	1	17%	0	0%	1	17%	0	0%	0	0%	0	0%	0	0%	0	0%	0	0%	0	0%	0	0%	0	0%
電子物理學系光電暨固態電子碩士班	2	100%	2	100%	0	0%	0	0%	0	0%	0	0%	0	0%	0	0%	0	0%	0	0%	0	0%	0	0%	0	0%	0	0%
電子物理學系碩士班	3	100%	3	100%	0	0%	0	0%	0	0%	0	0%	0	0%	0	0%	0	0%	0	0%	0	0%	0	0%	0	0%	0	0%
應用化學系碩士班	7	100%	6	86%	0	0%	1	14%	0	0%	0	0%	0	0%	0	0%	0	0%	0	0%	0	0%	0	0%	0	0%	0	0%
應用數學系碩士班	13	92%	7	54%	0	0%	3	23%	0	0%	0	0%	0	0%	2	15%	0	0%	0	0%	0	0%	1	8%	0	0%	0	0%
進修碩士班	11	100%	3	27%	8	73%	0	0%	0	0%	0	0%	0	0%	0	0%	0	0%	0	0%	0	0%	0	0%	0	0%	0	0%
土木與水資源工程學系碩士在職專班	11	100%	3	27%	8	73%	0	0%	0	0%	0	0%	0	0%	0	0%	0	0%	0	0%	0	0%	0	0%	0	0%	0	0%
生命科學院	126	83%	74	59%	7	6%	16	13%	4	3%	2	2%	0	0%	2	2%	2	2%	12	10%	0	0%	2	2%	3	2%	2	2%

院系所	調查數	就業率	就業中														未就業											
			企業		政府部門		學校		非營利機構		創業		自由工作者		其他工作		家管		進修中		服役		準備考試		尋找工作		其他原因未就業	
			人數	比例	人數	比例	人數	比例	人數	比例	人數	比例	人數	比例	人數	比例	人數	比例	人數	比例	人數	比例	人數	比例	人數	比例	人數	比例
大學部	77	78%	47	61%	2	3%	8	10%	2	3%	0	0%	0	0%	1	1%	2	3%	10	13%	0	0%	0	0%	3	4%	2	3%
水生生物科學系	2	100%	1	50%	0	0%	1	50%	0	0%	0	0%	0	0%	0	0%	0	0%	0	0%	0	0%	0	0%	0	0%	0	0%
生化科技學系	11	91%	8	73%	0	0%	2	18%	0	0%	0	0%	0	0%	0	0%	0	0%	0	0%	0	0%	0	0%	1	9%	0	0%
生物資源學系	14	71%	9	64%	0	0%	1	7%	0	0%	0	0%	0	0%	0	0%	0	0%	4	29%	0	0%	0	0%	0	0%	0	0%
食品科學系	22	95%	19	86%	1	5%	1	5%	0	0%	0	0%	0	0%	0	0%	0	0%	1	5%	0	0%	0	0%	0	0%	0	0%
微生物免疫與生物藥學系	28	61%	10	36%	1	4%	3	11%	2	7%	0	0%	0	0%	1	4%	2	7%	5	18%	0	0%	0	0%	2	7%	2	7%
進修學士班	20	100%	15	75%	2	10%	1	5%	0	0%	1	5%	0	0%	1	5%	0	0%	0	0%	0	0%	0	0%	0	0%	0	0%
生物資源學系	10	100%	8	80%	0	0%	0	0%	0	0%	1	10%	0	0%	1	10%	0	0%	0	0%	0	0%	0	0%	0	0%	0	0%
食品科學系	10	100%	7	70%	2	20%	1	10%	0	0%	0	0%	0	0%	0	0%	0	0%	0	0%	0	0%	0	0%	0	0%	0	0%
研究所碩士班	21	81%	8	38%	3	14%	4	19%	1	5%	1	5%	0	0%	0	0%	0	0%	2	10%	0	0%	2	10%	0	0%	0	0%
生化科技學系碩士班	7	86%	3	43%	1	14%	1	14%	0	0%	1	14%	0	0%	0	0%	0	0%	1	14%	0	0%	0	0%	0	0%	0	0%
生物資源學系碩士班	3	100%	1	33%	1	33%	1	33%	0	0%	0	0%	0	0%	0	0%	0	0%	0	0%	0	0%	0	0%	0	0%	0	0%
生物醫藥科學研究所碩士班	2	50%	1	50%	0	0%	0	0%	0	0%	0	0%	0	0%	0	0%	0	0%	0	0%	0	0%	1	50%	0	0%	0	0%
食品科學系碩士班	5	80%	3	60%	0	0%	0	0%	1	20%	0	0%	0	0%	0	0%	0	0%	0	0%	0	0%	1	20%	0	0%	0	0%
微生物免疫與生物藥學系碩士班	4	75%	0	0%	1	25%	2	50%	0	0%	0	0%	0	0%	0	0%	0	0%	1	25%	0	0%	0	0%	0	0%	0	0%
進修碩士班	8	100%	4	50%	0	0%	3	38%	1	13%	0	0%	0	0%	0	0%	0	0%	0	0%	0	0%	0	0%	0	0%	0	0%
食品科學暨生物藥學研究所碩士在職專班	8	100%	4	50%	0	0%	3	38%	1	13%	0	0%	0	0%	0	0%	0	0%	0	0%	0	0%	0	0%	0	0%	0	0%
虛擬所	1	100%	0	0%	1	100%	0	0%	0	0%	0	0%	0	0%	0	0%	0	0%	0	0%	0	0%	0	0%	0	0%	0	0%
研究所碩士班	1	100%	0	0%	1	100%	0	0%	0	0%	0	0%	0	0%	0	0%	0	0%	0	0%	0	0%	0	0%	0	0%	0	0%
公共政策研究所碩士班	1	100%	0	0%	1	100%	0	0%	0	0%	0	0%	0	0%	0	0%	0	0%	0	0%	0	0%	0	0%	0	0%	0	0%
獸醫學院	19	95%	11	58%	2	11%	1	5%	3	16%	0	0%	0	0%	1	5%	0	0%	1	5%	0	0%	0	0%	0	0%	0	0%

院系所	調查數	就業率	就業中														未就業											
			企業		政府部門		學校		非營利機構		創業		自由工作者		其他工作		家管		進修中		服役		準備考試		尋找工作		其他原因未就業	
			人數	比例	人數	比例	人數	比例	人數	比例	人數	比例	人數	比例	人數	比例	人數	比例	人數	比例	人數	比例	人數	比例	人數	比例	人數	比例
大學部	16	94%	9	56%	1	6%	1	6%	3	19%	0	0%	0	0%	1	6%	0	0%	1	6%	0	0%	0	0%	0	0%	0	0%
獸醫學系	16	94%	9	56%	1	6%	1	6%	3	19%	0	0%	0	0%	1	6%	0	0%	1	6%	0	0%	0	0%	0	0%	0	0%
研究所碩士班	3	100%	2	67%	1	33%	0	0%	0	0%	0	0%	0	0%	0	0%	0	0%	0	0%	0	0%	0	0%	0	0%	0	0%
獸醫學系碩士班	3	100%	2	67%	1	33%	0	0%	0	0%	0	0%	0	0%	0	0%	0	0%	0	0%	0	0%	0	0%	0	0%	0	0%
總計	1379	90%	672	49%	126	9%	325	24%	33	2%	32	2%	26	2%	28	2%	28	2%	52	4%	3	0%	15	1%	18	1%	21	2%

附表二 100 學年度畢業後 5 年各院系畢業生之平均月收入

院系所	就業數	22,000 元以下		22,001 元至 28,000 元		28,001 元至 34,000 元		34,001 元至 40,000 元		40,001 元至 49,000 元		49,001 元至 60,000 元		60,001 元至 70,000 元		70,001 元至 80,000 元		80,001 元以上		不方便提供	
		人數	比例	人數	比例	人數	比例	人數	比例	人數	比例	人數	比例	人數	比例	人數	比例	人數	比例	人數	比例
師範學院	341	3	1%	15	4%	44	13%	38	11%	80	23%	83	24%	46	13%	20	6%	10	3%	2	1%
大學部	134	3	2%	6	4%	27	20%	29	22%	54	40%	13	10%	1	1%		0%	1	1%	0	0%
幼兒教育學系	24	0	0%	3	13%	5	21%	8	33%	6	25%	1	4%	0	0%	0	0%	1	4%	0	0%
特殊教育學系	12	0	0%	0	0%		0%	4	33%	7	58%	1	8%	0	0%	0	0%	0	0%	0	0%
教育學系	33	0	0%	0	0%	5	15%	4	12%	16	48%	8	24%	0	0%	0	0%	0	0%	0	0%
輔導與諮商學系	31	3	10%	2	6%	9	29%	4	13%	13	42%	0	0%	0	0%	0	0%	0	0%	0	0%
數位學習設計與管理學系	14	0	0%	1	7%	4	29%	4	29%	2	14%	2	14%	1	7%	0	0%	0	0%	0	0%
體育與健康休閒學系	20	0	0%	0	0%	4	20%	5	25%	10	50%	1	5%	0	0%	0	0%	0	0%	0	0%
進修學士班	38	0	0%	8	21%	12	32%	5	13%	5	13%	3	8%	2	5%	1	3%	2	5%	0	0%
輔導與諮商學系	17	0	0%	4	24%	8	47%	0	0%	0	0%	2	12%	0	0%	1	6%	2	12%	0	0%
體育與健康休閒學系	21	0	0%	4	19%	4	19%	5	24%	5	24%	1	5%	2	10%	0	0%	0	0%	0	0%
研究所碩士班	96	0	0%	0	0%	4	4%	3	3%	19	20%	44	46%	13	14%	6	6%	5	5%	2	2%
幼兒教育學系碩士班	6	0	0%	0	0%	1	17%	1	17%	3	50%	1	17%	0	0%	0	0%	0	0%	0	0%
科學教育研究所碩士班	2	0	0%	0	0%	0	0%	0	0%	0	0%	1	50%	1	50%	0	0%	0	0%	0	0%
家庭教育與諮商研究所碩士班	12	0	0%	0	0%	1	8%	0	0%	3	25%	6	50%	1	8%	0	0%	1	8%	0	0%
特殊教育學系碩士班	8	0	0%	0	0%	0	0%	0	0%	0	0%	6	75%	2	25%	0	0%	0	0%	0	0%
國民教育研究所碩士班	10	0	0%	0	0%	0	0%	0	0%	1	10%	5	50%	3	30%	0	0%	0	0%	1	10%
教育行政與政策發展研究所碩士班	8	0	0%	0	0%	1	13%	1	13%	1	13%	2	25%	1	13%	0	0%	1	13%	1	13%
教育科技研究所碩士班	2	0	0%	0	0%	0	0%	0	0%	0	0%	1	50%	0	0%	1	50%	0	0%	0	0%
教育學系碩士班	2	0	0%	0	0%	0	0%	0	0%	0	0%	1	50%	0	0%	1	50%	0	0%	0	0%

院系所	就業數	22,000 元以下		22,001 元至 28,000 元		28,001 元至 34,000 元		34,001 元至 40,000 元		40,001 元至 49,000 元		49,001 元至 60,000 元		60,001 元至 70,000 元		70,001 元至 80,000 元		80,001 元以上		不方便提供	
		人數	比例	人數	比例	人數	比例	人數	比例	人數	比例	人數	比例	人數	比例	人數	比例	人數	比例	人數	比例
		輔導與諮商學系碩士班	15	0	0%	0	0%	0	0%	1	7%	7	47%	5	33%	0	0%	1	7%	1	7%
數位學習設計與管理學系碩士班	4	0	0%	0	0%	1	25%	0	0%	1	25%	2	50%	0	0%	0	0%	0	0%	0	0%
數理教育研究所碩士班	6	0	0%	0	0%	0	0%	0	0%	0	0%	0	0%	3	50%	2	33%	1	17%	0	0%
數學教育研究所碩士班	10	0	0%	0	0%	0	0%	0	0%	1	10%	8	80%	1	10%	0	0%	0	0%	0	0%
體育與健康休閒學系碩士班	11	0	0%	0	0%	0	0%	0	0%	2	18%	6	55%	1	9%	1	9%	1	9%	0	0%
進修碩士班	65	0	0%	1	2%	1	2%	1	2%	1	2%	23	35%	25	38%	11	17%	2	3%	0	0%
幼兒教育學系碩士在職專班	5	0	0%	0	0%	0	0%	1	20%	0	0%	1	20%	2	40%	1	20%		0%	0	0%
家庭教育教學碩士學位班	15	0	0%	0	0%	0	0%	0	0%	0	0%	7	47%	2	13%	6	40%		0%	0	0%
家庭教育與諮商研究所碩士在職專班	9	0	0%	0	0%	1	11%	0	0%	1	11%	1	11%	5	56%	0	0%	1	11%	0	0%
國民教育研究所碩士在職專班	18	0	0%	0	0%	0	0%	0	0%	0	0%	5	28%	12	67%	0	0%	1	6%	0	0%
教育行政與政策發展研究所碩士在職專班	6	0	0%	0	0%	0	0%	0	0%	0	0%	3	50%	1	17%	2	33%	0	0%	0	0%
教育學系碩士在職專班	1	0	0%	0	0%	0	0%	0	0%	0	0%	1	100%	0	0%	0	0%	0	0%	0	0%
輔導與諮商學系碩士在職專班	11	0	0%	1	9%	0	0%	0	0%	0	0%	5	45%	3	27%	2	18%	0	0%	0	0%
研究所博士班	8	0	0%	0	0%	0	0%	0	0%	1	13%	0	0%	5	63%	2	25%	0	0%	0	0%
國民教育研究所博士班	8	0	0%	0	0%	0	0%	0	0%	1	13%	0	0%	5	63%	2	25%	0	0%	0	0%
人文藝術學院	104	6	6%	8	8%	25	24%	13	13%	27	26%	14	13%	7	7%	2	2%	2	2%	0	0%
大學部	74	3	4%	6	8%	20	27%	12	16%	20	27%	9	12%	2	3%	1	1%	1	1%	0	0%
中國文學系	11	1	9%	1	9%	3	27%	2	18%	1	9%	2	18%	0	0%	1	9%	0	0%	0	0%

院系所	就業數	22,000 元以下		22,001 元至 28,000 元		28,001 元至 34,000 元		34,001 元至 40,000 元		40,001 元至 49,000 元		49,001 元至 60,000 元		60,001 元至 70,000 元		70,001 元至 80,000 元		80,001 元以上		不方便提供	
		人數	比例	人數	比例	人數	比例	人數	比例	人數	比例	人數	比例	人數	比例	人數	比例	人數	比例	人數	比例
		外國語言學系	30	2	7%	1	3%	7	23%	2	7%	13	43%	4	13%	1	3%	0	0%	0	0%
音樂學系	13	0	0%	1	8%	4	31%	3	23%	4	31%	1	8%	0	0%	0	0%	0	0%	0	0%
視覺藝術學系	7	0	0%	2	29%	2	29%	1	14%		0%	1	14%	0	0%	0	0%	1	14%	0	0%
應用歷史學系	13	0	0%	1	8%	4	31%	4	31%	2	15%	1	8%	1	8%	0	0%	0	0%	0	0%
進修學士班	6	1	17%	1	17%	2	33%	0	0%	2	33%	0	0%	0	0%	0	0%	0	0%	0	0%
美術學系	6	1	17%	1	17%	2	33%	0	0%	2	33%	0	0%	0	0%	0	0%	0	0%	0	0%
研究所碩士班	17	1	6%	1	6%	3	18%	1	6%	4	24%	5	29%	2	12%	0	0%	0	0%	0	0%
中國文學系碩士班	2	0	0%	0	0%	0	0%	0	0%	0	0%	2	100%	0	0%	0	0%	0	0%	0	0%
外國語言學系碩士班	3	0	0%	0	0%	2	67%	1	33%	0	0%	0	0%	0	0%	0	0%	0	0%	0	0%
音樂與表演藝術研究所	3	1	33%	0	0%		0%	0	0%	1	33%	1	33%	0	0%	0	0%	0	0%	0	0%
音樂學系碩士班	2	0	0%	1	50%		0%	0	0%	1	50%		0%	0	0%	0	0%	0	0%	0	0%
視覺藝術研究所碩士班	5	0	0%	0	0%	1	20%	0	0%	1	20%	1	20%	2	40%	0	0%	0	0%	0	0%
應用歷史學系碩士班	2	0	0%	0	0%		0%	0	0%	1	50%	1	50%	0	0%	0	0%	0	0%	0	0%
進修碩士班	7	1	14%	0	0%		0%	0	0%	1	14%	0	0%	3	43%	1	14%	1	14%	0	0%
中國文學教學碩士學位班	2	0	0%	0	0%		0%	0	0%	0	0%	0	0%	1	50%	1	50%	0	0%	0	0%
視覺藝術教學碩士學位班	3	0	0%	0	0%		0%	0	0%	1	33%	0	0%	1	33%	0	0%	1	33%	0	0%
應用歷史學系碩士在職專班	2	1	50%	0	0%		0%	0	0%	0	0%	0	0%	1	50%	0	0%		0%	0	0%
管理學院	173	2	1%	10	6%	18	10%	32	18%	38	22%	24	14%	16	9%	6	3%	27	16%	0	0%
大學部	85	2	2%	5	6%	13	15%	22	26%	24	28%	9	11%	4	5%	1	1%	5	6%		0%
生物事業管理學系	18	2	11%	2	11%	1	6%	4	22%	4	22%	2	11%	3	17%	0	0%	0	0%	0	0%
企業管理學系	17	0	0%	0	0%	2	12%	10	59%	4	24%	1	6%	0	0%	0	0%	0	0%	0	0%

院系所	就業數	22,000 元以下		22,001 元至 28,000 元		28,001 元至 34,000 元		34,001 元至 40,000 元		40,001 元至 49,000 元		49,001 元至 60,000 元		60,001 元至 70,000 元		70,001 元至 80,000 元		80,001 元以上		不方便提供	
		人數	比例	人數	比例	人數	比例	人數	比例	人數	比例	人數	比例	人數	比例	人數	比例	人數	比例	人數	比例
		財務金融學系	16	0	0%	1	6%	4	25%	4	25%	4	25%	1	6%	0	0%	0	0%	2	13%
資訊管理學系	11	0	0%	0	0%	2	18%	1	9%	6	55%	2	18%	0	0%	0	0%	0	0%	0	0%
應用經濟學系	23	0	0%	2	9%	4	17%	3	13%	6	26%	3	13%	1	4%	1	4%	3	13%	0	0%
進修學士班	15	0	0%	4	27%	2	13%	2	13%	4	27%		0%	1	7%	0	0%	2	13%	0	0%
生物事業管理學系	15	0	0%	4	27%	2	13%	2	13%	4	27%		0%	1	7%	0	0%	2	13%	0	0%
研究所碩士班	35	0	0%	1	3%	2	6%	8	23%	8	23%	10	29%	2	6%	0	0%	4	11%	0	0%
生物事業管理學系碩士班	3	0	0%	0	0%	0	0%	0	0%	2	67%	1	33%	0	0%	0	0%	0	0%	0	0%
企業管理學系碩士班	12	0	0%	0	0%	0	0%	3	25%	4	33%	3	25%	0	0%	0	0%	2	17%	0	0%
行銷與觀光管理學系 行銷管理碩士班	6	0	0%	0	0%	0	0%	3	50%	1	17%	2	33%	0	0%	0	0%	0	0%	0	0%
行銷與觀光管理學系 觀光休閒管理碩士班	4	0	0%	1	25%	1	25%	0	0%	1	25%	0	0%	1	25%	0	0%	0	0%	0	0%
資訊管理學系碩士班	5	0	0%	0	0%	0	0%	1	20%	0	0%	3	60%	1	20%	0	0%	0	0%	0	0%
管理研究所碩士班	1	0	0%	0	0%	0	0%	0	0%	0	0%	0	0%	0	0%	0	0%	1	100%	0	0%
應用經濟學系碩士班	4	0	0%	0	0%	1	25%	1	25%	0	0%	1	25%	0	0%	0	0%	1	25%	0	0%
進修碩士班	36	0	0%	0	0%	1	3%	0	0%	2	6%	5	14%	9	25%	5	14%	14	39%	0	0%
管理學院碩士在職專班	36	0	0%	0	0%	1	3%	0	0%	2	6%	5	14%	9	25%	5	14%	14	39%	0	0%
研究所博士班	2	0	0%	0	0%	0	0%	0	0%	0	0%	0	0%	0	0%	0	0%	2	100%	0	0%
管理研究所博士班	2	0	0%	0	0%	0	0%	0	0%	0	0%	0	0%	0	0%	0	0%	2	100%	0	0%
農學院	250	2	1%	31	12%	78	31%	71	28%	37	15%	19	8%	3	1%	5	2%	3	1%	1	0%
大學部	150	2	1%	16	11%	52	35%	50	33%	22	15%	5	3%	1	1%	2	1%	0	0%	0	0%
木質材料與設計學系	11	0	0%	2	18%	0	0%	5	45%	2	18%	0	0%	0	0%	2	18%	0	0%	0	0%
生物農業科技學系	20	0	0%	2	10%	3	15%	13	65%	2	10%	0	0%	0	0%	0	0%	0	0%	0	0%
動物科學系	43	0	0%	7	16%	22	51%	9	21%	3	7%	2	5%	0	0%	0	0%	0	0%	0	0%

院系所	就業數	22,000 元以下		22,001 元至 28,000 元		28,001 元至 34,000 元		34,001 元至 40,000 元		40,001 元至 49,000 元		49,001 元至 60,000 元		60,001 元至 70,000 元		70,001 元至 80,000 元		80,001 元以上		不方便提供	
		人數	比例	人數	比例	人數	比例	人數	比例	人數	比例	人數	比例	人數	比例	人數	比例	人數	比例	人數	比例
景觀學系	21	0	0%	0	0%	9	43%	4	19%	7	33%	1	5%	0	0%	0	0%	0	0%	0	0%
森林暨自然資源學系	14	1	7%	2	14%	7	50%	2	14%	1	7%	1	7%	0	0%	0	0%	0	0%	0	0%
園藝學系	23	1	4%	2	9%	8	35%	7	30%	5	22%	0	0%	0	0%	0	0%	0	0%	0	0%
農藝學系	18	0	0%	1	6%	3	17%	10	56%	2	11%	1	6%	1	6%	0	0%	0	0%	0	0%
進修學士班	46	0	0%	10	22%	19	41%	8	17%	3	7%	3	7%	0	0%	1	2%	1	2%	1	2%
木質材料與設計學系	4	0	0%	0	0%	0	0%	1	25%	0	0%	2	50%	0	0%	1	25%		0%	0	0%
動物科學系	28	0	0%	5	18%	14	50%	5	18%	3	11%	1	4%	0	0%	0	0%		0%	0	0%
園藝學系	7	0	0%	2	29%	3	43%	1	14%	0	0%	0	0%	0	0%	0	0%		0%	1	14%
農藝學系	7	0	0%	3	43%	2	29%	1	14%	0	0%	0	0%	0	0%	0	0%	1	14%	0	0%
研究所碩士班	40	0	0%	4	10%	7	18%	12	30%	10	25%	5	13%	1	3%	0	0%	1	3%	0	0%
木質材料與設計學系碩士班	2	0	0%	0	0%	1	50%		0%		0%	0	0%	1	50%	0	0%	0	0%	0	0%
生物農業科技學系碩士班	10	0	0%	1	10%	1	10%	4	40%	4	40%	0	0%	0	0%	0	0%	0	0%	0	0%
動物科學系碩士班	8	0	0%	0	0%	0	0%	4	50%	1	13%	3	38%	0	0%	0	0%	0	0%	0	0%
森林暨自然資源學系碩士班	11	0	0%	2	18%	2	18%	1	9%	4	36%	1	9%	0	0%	0	0%	1	9%	0	0%
園藝學系碩士班	2	0	0%	0	0%	0	0%	2	100%	0	0%	0	0%	0	0%	0	0%	0	0%	0	0%
農業生物技術研究所碩士班	1	0	0%	0	0%	0	0%	1	100%	0	0%	0	0%	0	0%	0	0%	0	0%	0	0%
農藝學系碩士班	6	0	0%	1	17%	3	50%		0%	1	17%	1	17%	0	0%	0	0%	0	0%	0	0%
進修碩士班	13	0	0%	1	8%	0	0%	1	8%	2	15%	6	46%	1	8%	1	8%	1	8%	0	0%
森林暨自然資源學系碩士在職專班	2	0	0%	0	0%	0	0%	0	0%	0	0%	1	50%	1	50%	0	0%	0	0%	0	0%
農藝學系碩士在職專班	11	0	0%	1	9%	0	0%	1	9%	2	18%	5	45%	0	0%	1	9%	1	9%	0	0%
研究所博士班	1	0	0%	0	0%	0	0%	0	0%	0	0%	0	0%	0	0%	1	100%	0	0%	0	0%

院系所	就業數	22,000 元以下		22,001 元至 28,000 元		28,001 元至 34,000 元		34,001 元至 40,000 元		40,001 元至 49,000 元		49,001 元至 60,000 元		60,001 元至 70,000 元		70,001 元至 80,000 元		80,001 元以上		不方便提供	
		人數	比例	人數	比例	人數	比例	人數	比例	人數	比例	人數	比例	人數	比例	人數	比例	人數	比例	人數	比例
		農業科學博士學位學程	1	0	0%		0%		0%		0%		0%		0%		0%	1	100%		0%
理工學院	250	2	1%	9	4%	41	16%	55	22%	72	29%	43	17%	12	5%	5	2%	11	4%		0%
大學部	156	2	1%	5	3%	27	17%	34	22%	47	30%	23	15%	7	4%	2	1%	9	6%		0%
土木與水資源工程學系	34	1	3%	2	6%	5	15%	9	26%	13	38%	2	6%	1	3%	0	0%	1	3%	0	0%
生物機電工程學系	48	0	0%	1	2%	15	31%	13	27%	11	23%	4	8%	0	0%	0	0%	4	8%	0	0%
資訊工程學系	15	1	7%	0	0%	1	7%	3	20%	5	33%	4	27%	0	0%	1	7%	0	0%	0	0%
電子物理學系	8	0	0%	0	0%	1	13%		0%		0%	2	25%	4	50%	0	0%	1	13%	0	0%
電機工程學系	9	0	0%	0	0%	0	0%	1	11%	4	44%	1	11%	0	0%	1	11%	2	22%	0	0%
應用化學系	14	0	0%	1	7%	2	14%	3	21%	3	21%	4	29%	1	7%	0	0%	0	0%	0	0%
應用數學系	28	0	0%	1	4%	3	11%	5	18%	11	39%	6	21%	1	4%	0	0%	1	4%	0	0%
進修學士班	35	0	0%	3	9%	9	26%	9	26%	6	17%	5	14%	1	3%	1	3%	1	3%	0	0%
土木與水資源工程學系	7	0	0%	0	0%	1	14%	2	29%	1	14%	3	43%	0	0%	0	0%	0	0%	0	0%
生物機電工程學系	28	0	0%	3	11%	8	29%	7	25%	5	18%	2	7%	1	4%	1	4%	1	4%	0	0%
研究所碩士班	48	0	0%	1	2%	4	8%	10	21%	17	35%	11	23%	4	8%	0	0%	1	2%	0	0%
土木與水資源工程學系碩士班	10	0	0%	0	0%	1	10%	1	10%	6	60%	2	20%	0	0%	0	0%	0	0%	0	0%
生物機電工程學系碩士班	8	0	0%	0	0%	1	13%	3	38%	4	50%		0%	0	0%	0	0%	0	0%	0	0%
資訊工程學系碩士班	6	0	0%	0	0%	0	0%	1	17%	1	17%	4	67%	0	0%	0	0%	0	0%	0	0%
電子物理學系光電暨固態電子碩士班	2	0	0%	0	0%	0	0%	0	0%	0	0%	1	50%	1	50%	0	0%	0	0%	0	0%
電子物理學系碩士班	3	0	0%	0	0%	0	0%	0	0%	1	33%	1	33%	1	33%	0	0%	0	0%	0	0%
應用化學系碩士班	7	0	0%	0	0%	1	14%	1	14%	2	29%	1	14%	1	14%	0	0%	1	14%	0	0%
應用數學系碩士班	12	0	0%	1	8%	1	8%	4	33%	3	25%	2	17%	1	8%	0	0%	0	0%	0	0%

院系所	就業數	22,000 元以下		22,001 元至 28,000 元		28,001 元至 34,000 元		34,001 元至 40,000 元		40,001 元至 49,000 元		49,001 元至 60,000 元		60,001 元至 70,000 元		70,001 元至 80,000 元		80,001 元以上		不方便提供	
		人數	比例	人數	比例	人數	比例	人數	比例	人數	比例	人數	比例	人數	比例	人數	比例	人數	比例	人數	比例
		進修碩士班	11	0	0%		0%	1	9%	2	18%	2	18%	4	36%	0	0%	2	18%	0	0%
土木與水資源工程學系碩士在職專班	11	0	0%	0	0%	1	9%	2	18%	2	18%	4	36%	0	0%	2	18%	0	0%	0	0%
生命科學院	105	0	0%	12	11%	20	19%	28	27%	25	24%	12	11%	1	1%	2	2%	4	4%	1	1%
大學部	60	0	0%	8	13%	13	22%	18	30%	14	23%	5	8%		0%		0%	1	2%	1	2%
水生生物科學系	2	0	0%	1	50%	1	50%	0	0%	0	0%	0	0%	0	0%	0	0%	0	0%	0	0%
生化科技學系	10	0	0%	0	0%	1	10%	4	40%	5	50%	0	0%	0	0%	0	0%	0	0%	0	0%
生物資源學系	10	0	0%	2	20%	2	20%	0	0%	3	30%	1	10%	0	0%	0	0%	1	10%	1	10%
食品科學系	21	0	0%	1	5%	5	24%	9	43%	4	19%	2	10%	0	0%	0	0%	0	0%	0	0%
微生物免疫與生物藥學系	17	0	0%	4	24%	4	24%	5	29%	2	12%	2	12%	0	0%	0	0%	0	0%	0	0%
進修學士班	20	0	0%	3	15%	6	30%	4	20%	3	15%	2	10%	1	5%	0	0%	1	5%	0	0%
生物資源學系	10	0	0%	1	10%	2	20%	3	30%	3	30%	0	0%		0%	0	0%	1	10%	0	0%
食品科學系	10	0	0%	2	20%	4	40%	1	10%		0%	2	20%	1	10%	0	0%	0	0%	0	0%
研究所碩士班	17	0	0%	0	0%	1	6%	6	35%	6	35%	3	18%	0	0%	1	6%	0	0%	0	0%
生化科技學系碩士班	6	0	0%	0	0%	0	0%	2	33%	3	50%	1	17%	0	0%	0	0%	0	0%	0	0%
生物資源學系碩士班	3	0	0%	0	0%	1	33%	1	33%	1	33%	0	0%	0	0%	0	0%	0	0%	0	0%
生物醫藥科學研究所碩士班	1	0	0%	0	0%	0	0%	0	0%	0	0%	1	100%	0	0%	0	0%	0	0%	0	0%
食品科學系碩士班	4	0	0%	0	0%	0	0%	1	25%	2	50%	1	25%	0	0%	0	0%	0	0%	0	0%
微生物免疫與生物藥學系碩士班	3	0	0%	0	0%	0	0%	2	67%	0	0%	0	0%	0	0%	1	33%	0	0%	0	0%
進修碩士班	8	0	0%	1	13%	0	0%	0	0%	2	25%	2	25%	0	0%	1	13%	2	25%	0	0%
食品科學暨生物藥學研究所碩士在職專班	8	0	0%	1	13%	0	0%	0	0%	2	25%	2	25%	0	0%	1	13%	2	25%	0	0%
虛擬所	1	0	0%	0	0%	0	0%	0	0%	0	0%	0	0%	0	0%	0	0%	1	100%	0	0%

院系所	就業數	22,000 元以下		22,001 元至 28,000 元		28,001 元至 34,000 元		34,001 元至 40,000 元		40,001 元至 49,000 元		49,001 元至 60,000 元		60,001 元至 70,000 元		70,001 元至 80,000 元		80,001 元以上		不方便提供	
		人數	比例	人數	比例	人數	比例	人數	比例	人數	比例	人數	比例	人數	比例	人數	比例	人數	比例	人數	比例
研究所碩士班	1	0	0%	0	0%	0	0%	0	0%	0	0%	0	0%	0	0%	0	0%	1	100%	0	0%
公共政策研究所碩士班	1	0	0%	0	0%	0	0%	0	0%	0	0%	0	0%	0	0%	0	0%	1	100%	0	0%
獸醫學院	18	0	0%	1	6%	1	6%	2	11%	7	39%	3	17%	3	17%	1	6%	0	0%	0	0%
大學部	15	0	0%	1	7%	1	7%	2	13%	6	40%	3	20%	2	13%	0	0%	0	0%	0	0%
獸醫學系	15	0	0%	1	7%	1	7%	2	13%	6	40%	3	20%	2	13%		0%		0%		0%
研究所碩士班	3	0	0%	0	0%	0	0%	0	0%	1	33%	0	0%	1	33%	1	33%	0	0%	0	0%
獸醫學系碩士班	3	0	0%	0	0%	0	0%	0	0%	1	33%	0	0%	1	33%	1	33%	0	0%	0	0%
總計	1242	15	1%	86	7%	227	18%	239	19%	286	23%	198	16%	88	7%	41	3%	58	5%	4	0%

附表三 100 學年度畢業後 5 年各院系畢業生主要工作行業類別

院系所	就業數	農、林、漁、牧業 (A)		礦業及土石採取業 (B)		製造業 (C)		電力及燃氣供應業 (D)		用水供應及污染整治業 (E)		營建工程業 (F)		批發及零售業 (G)		運輸及倉儲業 (H)		住宿及餐飲業 (I)		出版、影音製作、傳播及資訊服務業 (J)		金融及保險業 (K)		不動產業 (L)		專業、科學及技術服務業 (M)		支援服務業 (N)		公共行政及國防、強制性社會安全 (O)		教育業 (P)		醫療保健及社會工作服務業 (Q)		藝術、娛樂及休閒服務業 (R)		其他服務業 (S)	
		人數	比例	人數	比例	人數	比例	人數	比例	人數	比例	人數	比例	人數	比例	人數	比例	人數	比例	人數	比例	人數	比例	人數	比例	人數	比例	人數	比例	人數	比例	人數	比例	人數	比例	人數	比例	人數	比例
師範學院	341	3	1%	1	0%	10	3%	0	0%	0	0%	8	2%	5	1%	3	1%	3	1%	3	1%	8	2%	5	1%	14	4%	3	1%	15	4%	222	65%	16	5%	11	3%	11	3%
大學部	134	0	0%	1	1%	6	4%	0	0%	0	0%	5	4%	3	2%	2	1%	2	1%	2	1%	3	2%	2	1%	6	4%	2	1%	9	7%	77	57%	5	4%	5	4%	4	3%
幼兒教育學系	24	0	0%	0	0%	2	8%	0	0%	0	0%	0	0%	0	0%	1	4%	2	8%	2	8%	0	0%	0	0%	1	4%	0	0%	15	63%	0	0%	1	4%	0	0%		
特殊教育學系	12	0	0%	0	0%	0	0%	0	0%	0	0%	0	0%	0	0%	0	0%	0	0%	0	0%	0	0%	0	0%	0	0%	0	0%	12	100%	0	0%	0	0%	0	0%		
教育學系	33	0	0%	0	0%	1	3%	0	0%	0	0%	0	0%	1	3%	0	0%	0	0%	0	0%	0	0%	0	0%	0	0%	2	6%	27	82%	1	3%	1	3%	0	0%		
輔導與諮商學系	31	0	0%	0	0%	0	0%	0	0%	0	0%	0	0%	2	6%	0	0%	0	0%	0	0%	2	6%	1	3%	2	6%	0	0%	2	6%	16	52%	3	10%	1	3%	2	6%
數位學習設計與管理學系	14	0	0%	0	0%	2	14%	0	0%	0	0%	2	14%	0	0%	1	7%	0	0%	0	0%	1	7%	1	7%	3	21%	1	7%	0	0%	1	7%	1	7%	0	0%	1	7%
體育與健康休閒學系	20	0	0%	1	5%	1	5%	0	0%	0	0%	3	15%	0	0%	0	0%	0	0%	0	0%	0	0%	0	0%	1	5%	0	0%	5	25%	6	30%	0	0%	2	10%	1	5%
進修學士班	38	3	8%	0	0%	4	11%	0	0%	0	0%	3	8%	0	0%	0	0%	1	3%	0	0%	3	8%	1	3%	4	11%	0	0%	3	8%	4	11%	3	8%	5	13%	4	11%
輔導與諮商學系	17	1	6%	0	0%	3	18%	0	0%	0	0%	1	6%	0	0%	0	0%	0	0%	0	0%	2	12%	0	0%	2	12%	0	0%	0	0%	2	12%	3	18%	0	0%	3	18%
體育與健康休閒學系	21	2	10%	0	0%	1	5%	0	0%	0	0%	2	10%	0	0%	0	0%	1	5%	0	0%	1	5%	1	5%	2	10%	0	0%	3	14%	2	10%	0	0%	5	24%	1	5%
研究所碩士班	96	0	0%	0	0%	0	0%	0	0%	0	0%	0	0%	2	2%	1	1%	0	0%	1	1%	1	1%	1	1%	4	4%	1	1%	3	3%	71	74%	8	8%	1	1%	2	2%
幼兒教育學系碩士班	6	0	0%	0	0%	0	0%	0	0%	0	0%	0	0%	1	17%	0	0%	0	0%	0	0%	0	0%	0	0%	0	0%	0	0%	4	67%	0	0%	0	0%	1	17%		
科學教育研究所碩士班	2	0	0%	0	0%	0	0%	0	0%	0	0%	0	0%	0	0%	0	0%	0	0%	0	0%	0	0%	0	0%	0	0%	0	0%	2	100%	0	0%	0	0%	0	0%		
家庭教育與諮商研究所碩士班	12	0	0%	0	0%	0	0%	0	0%	0	0%	0	0%	0	0%	0	0%	0	0%	0	0%	0	0%	0	0%	2	17%	0	0%	0	0%	7	58%	3	25%	0	0%	0	0%
特殊教育學系碩士班	8	0	0%	0	0%	0	0%	0	0%	0	0%	0	0%	0	0%	0	0%	0	0%	0	0%	0	0%	0	0%	0	0%	0	0%	8	100%	0	0%	0	0%	0	0%		

院系所	就業數	農、林、漁、牧業(A)		礦業及土石採取業(B)		製造業(C)		電力及燃氣供應業(D)		用水供應及污染整治業E		營建工程業(F)		批發及零售業(G)		運輸及倉儲業(H)		住宿及餐飲業(I)		出版、影音製作、傳播及資訊服務業(J)		金融及保險業(K)		不動產業(L)		專業、科學及技術服務業(M)		支援服務業(N)		公共行政及國防、強制性社會安全(O)		教育業(P)		醫療保健及社會工作服務業(Q)		藝術、娛樂及休閒服務業®		其他服務業(S)			
		人數	比例	人數	比例	人數	比例	人數	比例	人數	比例	人數	比例	人數	比例	人數	比例	人數	比例	人數	比例	人數	比例	人數	比例	人數	比例	人數	比例	人數	比例	人數	比例	人數	比例	人數	比例	人數	比例		
國民教育研究所碩士班	10		0%		0%		0%		0%		0%		0%		0%		0%		0%		0%		0%		0%		0%		0%	10	100%		0%		0%		0%		0%		
教育行政與政策發展研究所碩士班	8	0	0%	0	0%	0	0%	0	0%	0	0%	0	0%	0	0%	0	0%	0	0%	1	13%	0	0%	0	0%	0	0%	2	25%	4	50%	0	0%	0	0%	0	0%	1	13%		
教育科技研究所碩士班	2	0	0%	0	0%	0	0%	0	0%	0	0%	0	0%	0	0%	0	0%	0	0%	0	0%	0	0%	0	0%	0	0%	0	0%	2	100%	0	0%	0	0%	0	0%	0	0%		
教育學系碩士班	2	0	0%	0	0%	0	0%	0	0%	0	0%	0	0%	0	0%	1	50%	0	0%	0	0%	0	0%	0	0%	0	0%	0	0%	1	50%	0	0%	0	0%	0	0%	0	0%		
輔導與諮商學系碩士班	15	0	0%	0	0%	0	0%	0	0%	0	0%	0	0%	0	0%	0	0%	0	0%	0	0%	0	0%	0	0%	1	7%	0	0%	1	7%	8	53%	5	33%	0	0%	0	0%		
數位學習設計與管理學系碩士班	4	0	0%	0	0%	0	0%	0	0%	0	0%	0	0%	0	0%	0	0%	0	0%	0	0%	1	25%	0	0%	0	0%	0	0%	3	75%	0	0%	0	0%	0	0%	0	0%		
數理教育研究所碩士班	6	0	0%	0	0%	0	0%	0	0%	0	0%	0	0%	0	0%	0	0%	0	0%	0	0%	0	0%	1	17%	0	0%	0	0%	0	0%	5	83%	0	0%	0	0%	0	0%		
數學教育研究所碩士班	10	0	0%	0	0%	0	0%	0	0%	0	0%	0	0%	0	0%	0	0%	0	0%	0	0%	0	0%	0	0%	0	0%	0	0%	10	100%	0	0%	0	0%	0	0%	0	0%		
體育與健康休閒學系碩士班	11	0	0%	0	0%	0	0%	0	0%	0	0%	0	0%	0	0%	1	9%	0	0%	0	0%	0	0%	0	0%	1	9%	1	9%	0	0%	7	64%	0	0%	1	9%	0	0%		
進修碩士班	65	0	0%	0	0%	0	0%	0	0%	0	0%	0	0%	0	0%	0	0%	0	0%	0	0%	1	2%	1	2%	0	0%	0	0%	0	0%	62	95%	0	0%	0	0%	1	2%	0	0%
幼兒教育學系碩士在職專班	5	0	0%	0	0%	0	0%	0	0%	0	0%	0	0%	0	0%	0	0%	0	0%	0	0%	0	0%	0	0%	0	0%	0	0%	5	100%	0	0%	0	0%	0	0%	0	0%		
家庭教育教學碩士學位班	15	0	0%	0	0%	0	0%	0	0%	0	0%	0	0%	0	0%	0	0%	0	0%	0	0%	0	0%	0	0%	0	0%	0	0%	15	100%	0	0%	0	0%	0	0%	0	0%		
家庭教育與諮商研究所碩士在職專班	9	0	0%	0	0%	0	0%	0	0%	0	0%	0	0%	0	0%	0	0%	0	0%	0	0%	0	0%	1	11%	0	0%	0	0%	0	0%	8	89%	0	0%	0	0%	0	0%	0	0%
國民教育研究所碩士在職專班	18	0	0%	0	0%	0	0%	0	0%	0	0%	0	0%	0	0%	0	0%	0	0%	0	0%	0	0%	0	0%	0	0%	0	0%	18	100%	0	0%	0	0%	0	0%	0	0%		

院系所	就業數	農、林、漁、牧業 (A)		礦業及土石採取業(B)		製造業 (C)		電力及燃氣供應業(D)		用水供應及污染整治業E		營建工程業(F)		批發及零售業 (G)		運輸及倉儲業 (H)		住宿及餐飲業 (I)		出版、影音製作、傳播及資訊服務業(J)		金融及保險業 (K)		不動產業(L)		專業、科學及技術服務業(M)		支援服務業(N)		公共行政及國防、強制性社會安全(O)		教育業 (P)		醫療保健及社會工作服務業 (Q)		藝術、娛樂及休閒服務業®		其他服務業(S)	
		人數	比例	人數	比例	人數	比例	人數	比例	人數	比例	人數	比例	人數	比例	人數	比例	人數	比例	人數	比例	人數	比例	人數	比例	人數	比例	人數	比例	人數	比例	人數	比例	人數	比例	人數	比例	人數	比例
教育行政與政策發展研究所碩士在職專班	6	0	0%	0	0%	0	0%	0	0%	0	0%	0	0%	0	0%	0	0%	0	0%	0	0%	1	17%	0	0%	0	0%	0	0%	0	0%	5	83%	0	0%	0	0%	0	0%
教育學系碩士在職專班	1	0	0%	0	0%	0	0%	0	0%	0	0%	0	0%	0	0%	0	0%	0	0%	0	0%	0	0%	0	0%	0	0%	0	0%	0	0%	1	100%	0	0%	0	0%	0	0%
輔導與諮商學系碩士在職專班	11	0	0%	0	0%	0	0%	0	0%	0	0%	0	0%	0	0%	0	0%	0	0%	0	0%	0	0%	0	0%	0	0%	0	0%	10	91%	0	0%	0	0%	1	9%		
研究所博士班	8	0	0%	0	0%	0	0%	0	0%	0	0%	0	0%	0	0%	0	0%	0	0%	0	0%	0	0%	0	0%	0	0%	0	0%	8	100%	0	0%	0	0%	0	0%		
國民教育研究所博士班	8	0	0%	0	0%	0	0%	0	0%	0	0%	0	0%	0	0%	0	0%	0	0%	0	0%	0	0%	0	0%	0	0%	0	0%	8	100%	0	0%	0	0%	0	0%		
人文藝術學院	104	0	0%	0	0%	3	3%	0	0%	0	0%	3	3%	2	2%	2	2%	1	1%	6	6%	0	0%	2	2%	3	3%	4	4%	8	8%	53	51%	2	2%	10	10%	5	5%
大學部	74	0	0%	0	0%	2	3%	0	0%	0	0%	3	4%	2	3%	2	3%	1	1%	5	7%	0	0%	1	1%	2	3%	4	5%	8	11%	30	41%	1	1%	9	12%	4	5%
中國文學系	11	0	0%	0	0%	0	0%	0	0%	0	0%	1	9%	1	9%	1	9%	0	0%	0	0%	0	0%	0	0%	0	0%	3	27%	3	27%	1	9%	0	0%	1	9%		
外國語言學系	30	0	0%	0	0%	1	3%	0	0%	0	0%	0	0%	1	3%	0	0%	0	0%	2	7%	0	0%	0	0%	1	3%	2	7%	4	13%	16	53%	0	0%	2	7%	1	3%
音樂學系	13	0	0%	0	0%	0	0%	0	0%	0	0%	0	0%	0	0%	0	0%	0	0%	2	15%	0	0%	1	8%	0	0%	0	0%	0	0%	8	62%	0	0%	2	15%	0	0%
視覺藝術學系	7	0	0%	0	0%	1	14%	0	0%	0	0%	0	0%	0	0%	0	0%	0	0%	1	14%	0	0%	0	0%	0	0%	0	0%	0	0%	0	0%	0	0%	4	57%	1	14%
應用歷史學系	13	0	0%	0	0%	0	0%	0	0%	0	0%	2	15%	0	0%	1	8%	1	8%	0	0%	0	0%	0	0%	1	8%	2	15%	1	8%	3	23%	0	0%	1	8%	1	8%
進修學士班	6	0	0%	0	0%	0	0%	0	0%	0	0%	0	0%	0	0%	0	0%	0	0%	1	17%	0	0%	1	17%	0	0%	0	0%	0	0%	2	33%	0	0%	1	17%	1	17%
美術學系	6	0	0%	0	0%	0	0%	0	0%	0	0%	0	0%	0	0%	0	0%	0	0%	1	17%	0	0%	1	17%	0	0%	0	0%	0	0%	2	33%	0	0%	1	17%	1	17%
研究所碩士班	17	0	0%	0	0%	1	6%	0	0%	0	0%	0	0%	0	0%	0	0%	0	0%	0	0%	0	0%	0	0%	1	6%	0	0%	0	0%	14	82%	1	6%	0	0%	0	0%
中國文學系碩士班	2	0	0%	0	0%	0	0%	0	0%	0	0%	0	0%	0	0%	0	0%	0	0%	0	0%	0	0%	0	0%	0	0%	0	0%	2	100%	0	0%	0	0%	0	0%		
外國語言學系碩士班	3	0	0%	0	0%	1	33%	0	0%	0	0%	0	0%	0	0%	0	0%	0	0%	0	0%	0	0%	0	0%	0	0%	0	0%	1	33%	1	33%	0	0%	0	0%		

院系所	就業數	農、林、漁、牧業 (A)		礦業及土石採取業(B)		製造業 (C)		電力及燃氣供應業(D)		用水供應及污染整治業E		營建工程業(F)		批發及零售業 (G)		運輸及倉儲業 (H)		住宿及餐飲業 (I)		出版、影印製作、傳播及資訊服務業(J)		金融及保險業 (K)		不動產業(L)		專業、科學及技術服務業(M)		支援服務業(N)		公共行政及國防、強制性社會安全(O)		教育業 (P)		醫療保健及社會工作服務業 (Q)		藝術、娛樂及休閒服務業®		其他服務業(S)	
		人數	比例	人數	比例	人數	比例	人數	比例	人數	比例	人數	比例	人數	比例	人數	比例	人數	比例	人數	比例	人數	比例	人數	比例	人數	比例	人數	比例	人數	比例	人數	比例	人數	比例	人數	比例	人數	比例
音樂與表演藝術研究所	3	0	0%	0	0%	0	0%	0	0%	0	0%	0	0%	0	0%	0	0%	0	0%	0	0%	0	0%	0	0%	0	0%	0	0%	0	0%	3	100%	0	0%	0	0%	0	0%
音樂學系碩士班	2	0	0%	0	0%	0	0%	0	0%	0	0%	0	0%	0	0%	0	0%	0	0%	0	0%	0	0%	0	0%	0	0%	0	0%	0	0%	2	100%	0	0%	0	0%	0	0%
視覺藝術研究所碩士班	5	0	0%	0	0%	0	0%	0	0%	0	0%	0	0%	0	0%	0	0%	0	0%	0	0%	0	0%	0	0%	1	20%	0	0%	0	0%	4	80%	0	0%	0	0%	0	0%
應用歷史學系碩士班	2	0	0%	0	0%	0	0%	0	0%	0	0%	0	0%	0	0%	0	0%	0	0%	0	0%	0	0%	0	0%	0	0%	0	0%	2	100%	0	0%	0	0%	0	0%	0	0%
進修碩士班	7	0	0%	0	0%	0	0%	0	0%	0	0%	0	0%	0	0%	0	0%	0	0%	0	0%	0	0%	0	0%	0	0%	0	0%	7	100%	0	0%	0	0%	0	0%	0	0%
中國文學教學碩士學位班	2	0	0%	0	0%	0	0%	0	0%	0	0%	0	0%	0	0%	0	0%	0	0%	0	0%	0	0%	0	0%	0	0%	0	0%	2	100%	0	0%	0	0%	0	0%	0	0%
視覺藝術教學碩士學位班	3	0	0%	0	0%	0	0%	0	0%	0	0%	0	0%	0	0%	0	0%	0	0%	0	0%	0	0%	0	0%	0	0%	0	0%	3	100%	0	0%	0	0%	0	0%	0	0%
應用歷史學系碩士在職專班	2	0	0%	0	0%	0	0%	0	0%	0	0%	0	0%	0	0%	0	0%	0	0%	0	0%	0	0%	0	0%	0	0%	0	0%	2	100%	0	0%	0	0%	0	0%	0	0%
管理學院	173	3	2%	0	0%	28	16%	1	1%	1	1%	10	6%	12	7%	8	5%	4	2%	6	3%	41	24%	1	1%	8	5%	3	2%	14	8%	8	5%	9	5%	2	1%	14	8%
大學部	85	2	2%	0	0%	12	14%	1	1%	0	0%	4	5%	6	7%	5	6%	1	1%	6	7%	22	26%	0	0%	2	2%	1	1%	10	12%	3	4%	2	2%	1	1%	7	8%
生物事業管理學系	18	0	0%	0	0%	4	22%	0	0%	0	0%	2	11%	1	6%	3	17%	0	0%	0	0%	1	6%	0	0%	1	6%	2	11%	1	6%	1	6%	1	6%	1	6%	1	6%
企業管理學系	17	0	0%	0	0%	3	18%	0	0%	0	0%	1	6%	1	6%	2	12%	1	6%	0	0%	3	18%	0	0%	1	6%	0	0%	4	24%		0%	0	0%	0	0%	1	6%
財務金融學系	16	2	13%	0	0%		0%	0	0%	0	0%	0	0%	1	6%	0	0%	0	0%	0	0%	9	56%	0	0%	0	0%	0	0%	2	13%		0%	0	0%	0	0%	2	13%

院系所	就業數	農、林、漁、牧業 (A)		礦業及土石採取業(B)		製造業 (C)		電力及燃氣供應業(D)		用水供應及污染整治業E		營建工程業(F)		批發及零售業 (G)		運輸及倉儲業 (H)		住宿及餐飲業 (I)		出版、影音製作、傳播及資訊服務業(J)		金融及保險業 (K)		不動產業(L)		專業、科學及技術服務業(M)		支援服務業(N)		公共行政及國防、強制性社會安全(O)		教育業 (P)		醫療保健及社會工作服務業 (Q)		藝術、娛樂及休閒服務業®		其他服務業(S)			
		人數	比例	人數	比例	人數	比例	人數	比例	人數	比例	人數	比例	人數	比例	人數	比例	人數	比例	人數	比例	人數	比例	人數	比例	人數	比例	人數	比例	人數	比例	人數	比例	人數	比例	人數	比例	人數	比例		
資訊管理學系	11	0	0%	0	0%	1	9%	0	0%	0	0%	0	0%	0	0%	0	0%	0	0%	6	55%	1	9%	0	0%	1	9%	0	0%	0	0%	1	9%	0	0%	0	0%	1	9%		
應用經濟學系	23	0	0%	0	0%	4	17%	1	4%	0	0%	1	4%	3	13%	0	0%	0	0%	0	0%	8	35%	0	0%	0	0%	2	9%	1	4%	1	4%	0	0%	0	0%	2	9%		
進修學士班	15	0	0%	0	0%	3	20%	0	0%	1	7%	3	20%	2	13%	1	7%	0	0%	0	0%	1	7%	0	0%	0	0%	1	7%	2	13%	0	0%	0	0%	0	0%	1	7%		
生物事業管理學系	15	0	0%	0	0%	3	20%	0	0%	1	7%	3	20%	2	13%	1	7%	0	0%	0	0%	1	7%	0	0%	0	0%	1	7%	2	13%	0	0%	0	0%	0	0%	1	7%		
研究所碩士班	35	1	3%	0	0%	8	23%	0	0%	0	0%	2	6%	3	9%	1	3%	1	3%	0	0%	9	26%	1	3%	3	9%	0	0%	1	3%	2	6%	0	0%	1	3%	2	6%		
生物事業管理學系碩士班	3	0	0%	0	0%	1	33%	0	0%	0	0%	0	0%	0	0%	0	0%	0	0%	0	0%	1	33%	0	0%	0	0%	0	0%	0	0%	0	0%	0	0%	0	0%	0	0%		
企業管理學系碩士班	12	1	8%	0	0%	2	17%	0	0%	0	0%	1	8%	1	8%	0	0%	1	8%	0	0%	3	25%	1	8%	0	0%	0	0%	1	8%	0	0%	0	0%	0	0%	0	0%	1	8%
行銷與觀光管理學系行銷管理碩士班	6	0	0%	0	0%	2	33%	0	0%	0	0%	0	0%	0	0%	0	0%	0	0%	0	0%	3	50%	0	0%	0	0%	0	0%	0	0%	0	0%	0	0%	0	0%	1	17%	0	0%
行銷與觀光管理學系觀光休閒管理碩士班	4	0	0%	0	0%	1	25%	0	0%	0	0%	0	0%	0	0%	1	25%	0	0%	0	0%	0	0%	0	0%	0	0%	0	0%	0	0%	1	25%	0	0%	0	0%	1	25%		
資訊管理學系碩士班	5	0	0%	0	0%	0	0%	0	0%	0	0%	0	0%	1	20%	0	0%	0	0%	0	0%	2	40%	0	0%	2	40%	0	0%	0	0%	0	0%	0	0%	0	0%	0	0%	0	0%
管理研究所碩士班	1	0	0%	0	0%	0	0%	0	0%	0	0%	0	0%	1	100%	0	0%	0	0%	0	0%	0	0%	0	0%	0	0%	0	0%	0	0%	0	0%	0	0%	0	0%	0	0%		
應用經濟學系碩士班	4	0	0%	0	0%	2	50%	0	0%	0	0%	1	25%	0	0%	0	0%	0	0%	0	0%	0	0%	0	0%	0	0%	0	0%	1	25%	0	0%	0	0%	0	0%	0	0%		
進修碩士班	36	0	0%	0	0%	4	11%	0	0%	0	0%	1	3%	1	3%	1	3%	2	6%	0	0%	9	25%	0	0%	3	8%	1	3%	2	6%	1	3%	7	19%	0	0%	4	11%		
管理學院碩士在職專班	36	0	0%	0	0%	4	11%	0	0%	0	0%	1	3%	1	3%	1	3%	2	6%	0	0%	9	25%	0	0%	3	8%	1	3%	2	6%	1	3%	7	19%	0	0%	4	11%		
研究所博士班	2	0	0%	0	0%	1	50%	0	0%	0	0%	0	0%	0	0%	0	0%	0	0%	0	0%	0	0%	0	0%	1	50%	0	0%	0	0%	0	0%	0	0%	0	0%	0	0%		
管理研究所博士班	2	0	0%	0	0%	1	50%	0	0%	0	0%	0	0%	0	0%	0	0%	0	0%	0	0%	0	0%	0	0%	1	50%	0	0%	0	0%	0	0%	0	0%	0	0%	0	0%		

院系所	就業數	農、林、漁、牧業(A)		礦業及土石採取業(B)		製造業(C)		電力及燃氣供應業(D)		用水供應及污染整治業E		營建工程業(F)		批發及零售業(G)		運輸及倉儲業(H)		住宿及餐飲業(I)		出版、影音製作、傳播及資訊服務業(J)		金融及保險業(K)		不動產業(L)		專業、科學及技術服務業(M)		支援服務業(N)		公共行政及國防、強制性社會安全(O)		教育業(P)		醫療保健及社會工作服務業(Q)		藝術、娛樂及休閒服務業®		其他服務業(S)			
		人數	比例	人數	比例	人數	比例	人數	比例	人數	比例	人數	比例	人數	比例	人數	比例	人數	比例	人數	比例	人數	比例	人數	比例	人數	比例	人數	比例	人數	比例	人數	比例	人數	比例	人數	比例	人數	比例		
農學院	250	99	40%	0	0%	15	6%	1	0%	1	0%	13	5%	6	2%	6	2%	9	4%	5	2%	4	2%	3	1%	18	7%	5	2%	12	5%	11	4%	9	4%	5	2%	28	11%		
大學部	150	54	36%	0	0%	10	7%	0	0%	0	0%	8	5%	4	3%	1	1%	4	3%	5	3%	1	1%	2	1%	12	8%	5	3%	10	7%	3	2%	5	3%	4	3%	22	15%		
木質材料與設計學系	11	5	45%	0	0%	3	27%	0	0%	0	0%	1	9%	0	0%	0	0%	0	0%	0	0%	0	0%	0	0%	2	18%	0	0%	0	0%	0	0%	0	0%	0	0%	0	0%		
生物農業科技學系	20	6	30%	0	0%	1	5%	0	0%	0	0%	0	0%	0	0%	0	0%	0	0%	2	10%	0	0%	0	0%	6	30%	0	0%	0	0%	0	0%	3	15%	0	0%	2	10%		
動物科學系	43	17	40%	0	0%	1	2%	0	0%	0	0%	1	2%	1	2%	0	0%	2	5%	3	7%	1	2%	1	2%	1	2%	1	2%	0	0%	0	0%	1	2%	1	2%	12	28%		
景觀學系	21	1	5%	0	0%	1	5%	0	0%	0	0%	5	24%	1	5%	1	5%	0	0%	0	0%	0	0%	0	0%	0	0%	0	0%	4	19%	1	5%	1	5%	1	5%	5	24%		
森林暨自然資源學系	14	4	29%	0	0%	0	0%	0	0%	0	0%	0	0%	0	0%	0	0%	2	14%	0	0%	0	0%	1	7%	3	21%	1	7%	2	14%	0	0%	0	0%	1	7%	0	0%		
園藝學系	23	15	65%	0	0%	2	9%	0	0%	0	0%	1	4%	0	0%	0	0%	0	0%	0	0%	0	0%	0	0%	0	0%	0	0%	1	4%	1	4%	0	0%	1	4%	2	9%		
農藝學系	18	6	33%	0	0%	2	11%	0	0%	0	0%	0	0%	2	11%	0	0%	0	0%	0	0%	0	0%	0	0%	0	0%	3	17%	3	17%	1	6%	0	0%	0	0%	1	6%		
進修學士班	46	19	41%	0	0%	2	4%	0	0%	0	0%	3	7%	0	0%	2	4%	5	11%	0	0%	3	7%	1	2%	1	2%	0	0%	0	0%	2	4%	2	4%	1	2%	5	11%		
木質材料與設計學系	4	1	25%	0	0%	0	0%	0	0%	0	0%	0	0%	0	0%	0	0%	0	0%	0	0%	2	50%	0	0%	0	0%	0	0%	0	0%	0	0%	0	0%	0	0%	1	25%	0	0%
動物科學系	28	15	54%	0	0%	0	0%	0	0%	0	0%	1	4%	0	0%	1	4%	5	18%	0	0%	1	4%	1	4%	0	0%	0	0%	0	0%	0	0%	0	0%	2	7%	0	0%	2	7%
園藝學系	7	1	14%	0	0%	0	0%	0	0%	0	0%	2	29%	0	0%	0	0%	0	0%	0	0%	0	0%	0	0%	0	0%	0	0%	0	0%	1	14%	0	0%	0	0%	3	43%		
農藝學系	7	2	29%	0	0%	2	29%	0	0%	0	0%	0	0%	0	0%	1	14%	0	0%	0	0%	0	0%	0	0%	1	14%	0	0%	0	0%	1	14%	0	0%	0	0%	0	0%		
研究所碩士班	40	21	53%	0	0%	3	8%	1	3%	1	3%	2	5%	1	3%	3	8%	0	0%	0	0%	0	0%	0	0%	4	10%	0	0%	0	0%	1	3%	2	5%	0	0%	1	3%		
木質材料與設計學系碩士班	2	0	0%	0	0%	0	0%	0	0%	0	0%	0	0%	0	0%	0	0%	0	0%	0	0%	0	0%	0	0%	0	0%	0	0%	0	0%	1	50%	1	50%	0	0%	0	0%		
生物農業科技學系碩士班	10	4	40%	0	0%	1	10%	0	0%	0	0%	0	0%	0	0%	2	20%	0	0%	0	0%	0	0%	0	0%	3	30%	0	0%	0	0%	0	0%	0	0%	0	0%	0	0%		
動物科學系碩士班	8	2	25%	0	0%	1	13%	1	13%	1	13%	2	25%	1	13%	0	0%	0	0%	0	0%	0	0%	0	0%	0	0%	0	0%	0	0%	0	0%	0	0%	0	0%	0	0%		

院系所	就業數	農、林、漁、牧業(A)		礦業及土石採取業(B)		製造業(C)		電力及燃氣供應業(D)		用水供應及污染整治業E		營建工程業(F)		批發及零售業(G)		運輸及倉儲業(H)		住宿及餐飲業(I)		出版、影音製作、傳播及資訊服務業(J)		金融及保險業(K)		不動產業(L)		專業、科學及技術服務業(M)		支援服務業(N)		公共行政及國防、強制性社會安全(O)		教育業(P)		醫療保健及社會工作服務業(Q)		藝術、娛樂及休閒服務業®		其他服務業(S)	
		人數	比例	人數	比例	人數	比例	人數	比例	人數	比例	人數	比例	人數	比例	人數	比例	人數	比例	人數	比例	人數	比例	人數	比例	人數	比例	人數	比例	人數	比例	人數	比例	人數	比例	人數	比例	人數	比例
森林暨自然資源學系碩士班	11	7	64%	0	0%	1	9%	0	0%	0	0%	0	0%	0	0%	1	9%	0	0%	0	0%	0	0%	0	0%	1	9%	0	0%	0	0%	0	0%	0	0%	0	0%	1	9%
園藝學系碩士班	2	2	100%	0	0%	0	0%	0	0%	0	0%	0	0%	0	0%	0	0%	0	0%	0	0%	0	0%	0	0%	0	0%	0	0%	0	0%	0	0%	0	0%	0	0%	0	0%
農業生物技術研究所碩士班	1	0	0%	0	0%	0	0%	0	0%	0	0%	0	0%	0	0%	0	0%	0	0%	0	0%	0	0%	0	0%	0	0%	0	0%	0	0%	1	100%	0	0%	0	0%	0	0%
農藝學系碩士班	6	6	100%	0	0%	0	0%	0	0%	0	0%	0	0%	0	0%	0	0%	0	0%	0	0%	0	0%	0	0%	0	0%	0	0%	0	0%	0	0%	0	0%	0	0%	0	0%
進修碩士班	13	5	38%	0	0%	0	0%	0	0%	0	0%	0	0%	1	8%	0	0%	0	0%	0	0%	0	0%	0	0%	1	8%	0	0%	1	8%	5	38%	0	0%	0	0%	0	0%
森林暨自然資源學系碩士在職專班	2	1	50%	0	0%	0	0%	0	0%	0	0%	0	0%	0	0%	0	0%	0	0%	0	0%	0	0%	0	0%	0	0%	0	0%	1	50%	0	0%	0	0%	0	0%		
農藝學系碩士在職專班	11	4	36%	0	0%	0	0%	0	0%	0	0%	0	0%	1	9%	0	0%	0	0%	0	0%	0	0%	0	0%	1	9%	0	0%	1	9%	4	36%	0	0%	0	0%	0	0%
研究所博士班	1	0	0%	0	0%	0	0%	0	0%	0	0%	0	0%	0	0%	0	0%	0	0%	0	0%	0	0%	0	0%	0	0%	1	100%	0	0%	0	0%	0	0%	0	0%		
農業科學博士學位學程	1	0	0%	0	0%	0	0%	0	0%	0	0%	0	0%	0	0%	0	0%	0	0%	0	0%	0	0%	0	0%	0	0%	1	100%	0	0%	0	0%	0	0%	0	0%		
理工學院	250	5	2%	2	1%	51	20%	8	3%	8	3%	62	25%	12	5%	5	2%	0	1%	7	3%	3	1%	1	0%	52	21%	2	1%	5	2%	11	4%	3	1%	5	2%	6	2%
大學部	156	2	1%	1	1%	31	20%	7	4%	4	3%	38	24%	7	4%	3	2%	0	0%	5	3%	3	2%	1	1%	35	22%	1	1%	3	2%	4	3%	2	1%	5	3%	4	3%
土木與水資源工程學系	34	0	0%	0	0%	1	3%	0	0%	0	0%	27	79%	0	0%	1	3%	0	0%		0%	0	0%	1	3%	0	0%	1	3%	0	0%	1	3%	2	6%	0	0%		
生物機電工程學系	48	1	2%	1	2%	14	29%	7	15%	4	8%	4	8%	6	13%	2	4%	0	0%	1	2%	0	0%	0	0%	5	10%	0	0%	0	0%	0	0%	1	2%	1	2%	1	2%
資訊工程學系	15	0	0%	0	0%	2	13%	0	0%	0	0%		0%	0	0%	0	0%	0	0%	3	20%	0	0%	0	0%	8	53%	0	0%	0	0%	0	0%	0	0%	0	0%	2	13%
電子物理學系	8	0	0%	0	0%	1	13%	0	0%	0	0%	1	13%	1	13%	0	0%	0	0%	0	0%	0	0%	0	0%	5	63%	0	0%	0	0%	0	0%	0	0%	0	0%	0	0%
電機工程學系	9	0	0%	0	0%	2	22%	0	0%	0	0%	1	11%	0	0%	0	0%	0	0%	0	0%	0	0%	0	0%	6	67%	0	0%	0	0%	0	0%	0	0%	0	0%	0	0%
應用化學系	14	0	0%	0	0%	1	7%	0	0%	0	0%	5	36%	0	0%	0	0%	0	0%	0	0%	1	7%	0	0%	6	43%	1	7%	0	0%	0	0%	0	0%	0	0%	0	0%

院系所	就業數	農、林、漁、牧業 (A)		礦業及土石採取業(B)		製造業 (C)		電力及燃氣供應業(D)		用水供應及污染整治業E		營建工程業(F)		批發及零售業 (G)		運輸及倉儲業 (H)		住宿及餐飲業 (I)		出版、影音製作、傳播及資訊服務業(J)		金融及保險業 (K)		不動產業(L)		專業、科學及技術服務業(M)		支援服務業(N)		公共行政及國防、強制性社會安全(O)		教育業 (P)		醫療保健及社會工作服務業 (Q)		藝術、娛樂及休閒服務業®		其他服務業(S)	
		人數	比例	人數	比例	人數	比例	人數	比例	人數	比例	人數	比例	人數	比例	人數	比例	人數	比例	人數	比例	人數	比例	人數	比例	人數	比例	人數	比例	人數	比例	人數	比例	人數	比例	人數	比例	人數	比例
應用數學系	28	1	4%	0	0%	10	36%	0	0%	0	0%	0	0%	0	0%	0	0%	0	0%	1	4%	2	7%	0	0%	5	18%	0	0%	2	7%	4	14%	0	0%	2	7%	1	4%
進修學士班	35	1	3%	1	3%	13	37%	0	0%	3	9%	6	17%	3	9%	1	3%	2	6%	1	3%	0	0%	0	0%	3	9%	1	3%	0	0%	0	0%	0	0%	0	0%	0	0%
土木與水資源工程學系	7	0	0%	0	0%	4	57%	0	0%	0	0%	2	29%	1	14%	0	0%	0	0%	0	0%	0	0%	0	0%	0	0%	0	0%	0	0%	0	0%	0	0%	0	0%	0	0%
生物機電工程學系	28	1	4%	1	4%	9	32%	0	0%	3	11%	4	14%	2	7%	1	4%	2	7%	1	4%	0	0%	0	0%	3	11%	1	4%	0	0%	0	0%	0	0%	0	0%	0	0%
研究所碩士班	48	0	0%	0	0%	7	15%	1	2%	1	2%	10	21%	2	4%	1	2%	0	0%	1	2%	0	0%	0	0%	14	29%	0	0%	1	2%	7	15%	1	2%	0	0%	2	4%
土木與水資源工程學系碩士班	10	0	0%	0	0%	0	0%	0	0%	1	10%	7	70%	0	0%	0	0%	0	0%	0	0%	0	0%	0	0%	1	10%	0	0%	1	10%	0	0%	0	0%	0	0%	0	0%
生物機電工程學系碩士班	8	0	0%	0	0%	2	25%	1	13%	0	0%	2	25%	0	0%	1	13%	0	0%	0	0%	0	0%	0	0%	1	13%	0	0%	0	0%	1	13%	0	0%	0	0%	0	0%
資訊工程學系碩士班	6	0	0%	0	0%	0	0%	0	0%	0	0%	0	0%	0	0%	0	0%	0	0%	1	17%	0	0%	0	0%	5	83%	0	0%	0	0%	0	0%	0	0%	0	0%	0	0%
電子物理學系光電暨固態電子碩士班	2	0	0%	0	0%	1	50%	0	0%	0	0%	1	50%	0	0%	0	0%	0	0%	0	0%	0	0%	0	0%	0	0%	0	0%	0	0%	0	0%	0	0%	0	0%	0	0%
電子物理學系碩士班	3	0	0%	0	0%	0	0%	0	0%	0	0%	0	0%	0	0%	0	0%	0	0%	0	0%	0	0%	0	0%	3	100%	0	0%	0	0%	0	0%	0	0%	0	0%	0	0%
應用化學系碩士班	7	0	0%	0	0%	2	29%	0	0%	0	0%	0	0%	1	14%	0	0%	0	0%	0	0%	0	0%	0	0%	1	14%	0	0%	0	0%	1	14%	0	0%	0	0%	2	29%
應用數學系碩士班	12	0	0%	0	0%	2	17%	0	0%	0	0%	0	0%	1	8%	0	0%	0	0%	0	0%	0	0%	0	0%	3	25%	0	0%	0	0%	6	50%	0	0%	0	0%	0	0%
進修碩士班	11	2	18%	0	0%	0	0%	0	0%	0	0%	8	73%	0	0%	0	0%	0	0%	0	0%	0	0%	0	0%	0	0%	1	9%	0	0%	0	0%	0	0%	0	0%		
土木與水資源工程學系碩士在職專班	11	2	18%	0	0%	0	0%	0	0%	0	0%	8	73%	0	0%	0	0%	0	0%	0	0%	0	0%	0	0%	0	0%	1	9%	0	0%	0	0%	0	0%	0	0%		
生命科學院	105	7	7%	0	0%	18	17%	2	2%	0	0%	6	6%	2	2%	5	5%	3	3%	1	1%	4	4%	0	0%	25	24%	0	0%	3	3%	7	7%	15	14%	0	0%	7	7%
大學部	60	4	7%	0	0%	13	22%	1	2%	0	0%	3	5%	1	2%	1	2%	2	3%	1	2%	2	3%	0	0%	14	23%	0	0%	2	3%	4	7%	7	12%	0	0%	5	8%

院系所	就業數	農、林、漁、牧業 (A)		礦業及土石採取業(B)		製造業 (C)		電力及燃氣供應業(D)		用水供應及污染整治業E		營建工程業(F)		批發及零售業 (G)		運輸及倉儲業 (H)		住宿及餐飲業 (I)		出版、影音製作、傳播及資訊服務業(J)		金融及保險業 (K)		不動產業(L)		專業、科學及技術服務業(M)		支援服務業(N)		公共行政及國防、強制性社會安全(O)		教育業 (P)		醫療保健及社會工作服務業 (Q)		藝術、娛樂及休閒服務業®		其他服務業(S)			
		人數	比例	人數	比例	人數	比例	人數	比例	人數	比例	人數	比例	人數	比例	人數	比例	人數	比例	人數	比例	人數	比例	人數	比例	人數	比例	人數	比例	人數	比例	人數	比例	人數	比例	人數	比例	人數	比例		
水生生物科學系	2	0	0%	0	0%		0%	0	0%	0	0%	0	0%	0	0%	0	0%	0	0%	0	0%	0	0%	0	0%	2	100%	0	0%	0	0%	0	0%	0	0%	0	0%	0	0%	0	0%
生化科技學系	10	0	0%	0	0%	1	10%	1	10%	0	0%	0	0%	0	0%	0	0%	0	0%	1	10%	0	0%	0	0%	4	40%	0	0%	0	0%	0	0%	3	30%	0	0%	0	0%	0	0%
生物資源學系	10	0	0%	0	0%	1	10%	0	0%	0	0%	1	10%	0	0%	0	0%	1	10%	0	0%	1	10%	0	0%	3	30%	0	0%	1	10%	1	10%	0	0%	0	0%	1	10%		
食品科學系	21	2	10%	0	0%	11	52%	0	0%	0	0%	1	5%	1	5%	1	5%	1	5%	0	0%	1	5%	0	0%	1	5%	0	0%	0	0%	1	5%	0	0%	0	0%	1	5%		
微生物免疫與生物藥學系	17	2	12%	0	0%		0%	0	0%	0	0%	1	6%	0	0%	0	0%	0	0%	0	0%	0	0%	0	0%	4	24%	0	0%	1	6%	2	12%	4	24%	0	0%	3	18%		
進修學士班	20	0	0%	0	0%	4	20%	1	5%	0	0%	2	10%	0	0%	3	15%	1	5%	0	0%	1	5%	0	0%	3	15%	0	0%	1	5%	1	5%	2	10%	0	0%	1	5%		
生物資源學系	10	0	0%	0	0%	3	30%	0	0%	0	0%	2	20%	0	0%	2	20%	1	10%	0	0%	0	0%	0	0%	1	10%	0	0%	0	0%	0	0%	0	0%	0	0%	1	10%		
食品科學系	10	0	0%	0	0%	1	10%	1	10%	0	0%	0	0%	0	0%	1	10%	0	0%	0	0%	1	10%	0	0%	2	20%	0	0%	1	10%	1	10%	2	20%	0	0%	0	0%		
研究所碩士班	17	2	12%	0	0%	1	6%	0	0%	0	0%	1	6%	0	0%	1	6%	0	0%	0	0%	0	0%	0	0%	6	35%	0	0%	0	0%	0	0%	6	35%	0	0%	0	0%		
生化科技學系碩士班	6	0	0%	0	0%	1	17%	0	0%	0	0%	0	0%	0	0%	0	0%	0	0%	0	0%	0	0%	0	0%	1	17%	0	0%	0	0%	0	0%	4	67%	0	0%	0	0%		
生物資源學系碩士班	3	2	67%	0	0%		0%	0	0%	0	0%	0	0%	0	0%	0	0%	0	0%	0	0%	0	0%	0	0%	1	33%	0	0%	0	0%	0	0%	0	0%	0	0%	0	0%		
生物醫藥科學研究所碩士班	1	0	0%	0	0%		0%	0	0%	0	0%	0	0%	0	0%	0	0%	0	0%	0	0%	0	0%	0	0%	0	0%	0	0%	0	0%	0	0%	1	100%	0	0%	0	0%		
食品科學系碩士班	4		0%		0%		0%		0%		0%	1	25%		0%	1	25%		0%		0%		0%		0%	1	25%		0%		0%		0%	1	25%		0%		0%		
微生物免疫與生物藥學系碩士班	3	0	0%	0	0%	0	0%	0	0%	0	0%	0	0%	0	0%	0	0%	0	0%	0	0%	0	0%	0	0%	3	100%	0	0%	0	0%	0	0%	0	0%	0	0%	0	0%	0	0%
進修碩士班	8	1	13%	0	0%	0	0%	0	0%	0	0%	0	0%	1	13%	0	0%	0	0%	0	0%	1	13%	0	0%	2	25%	0	0%	0	0%	2	25%	0	0%	0	0%	0	0%	1	13%
食品科學暨生物藥學研究所碩士在職專班	8	1	13%	0	0%	0	0%	0	0%	0	0%	0	0%	1	13%	0	0%	0	0%	0	0%	1	13%	0	0%	2	25%	0	0%	0	0%	2	25%	0	0%	0	0%	1	13%		
虛擬院	1	0	0%	0	0%	0	0%	0	0%	0	0%	0	0%	0	0%	0	0%	0	0%	0	0%	0	0%	0	0%	0	0%	0	0%	0	0%	1	100%	0	0%	0	0%	0	0%		

院系所	就業數	農、林、漁、牧業 (A)		礦業及土石採取業(B)		製造業 (C)		電力及燃氣供應業(D)		用水供應及污染整治業€		營建工程業(F)		批發及零售業 (G)		運輸及倉儲業 (H)		住宿及餐飲業 (I)		出版、影音製作、傳播及資訊服務業(J)		金融及保險業 (K)		不動產業(L)		專業、科學及技術服務業(M)		支援服務業(N)		公共行政及國防、強制性社會安全(O)		教育業 (P)		醫療保健及社會工作服務業 (Q)		藝術、娛樂及休閒服務業®		其他服務業(S)	
		人數	比例	人數	比例	人數	比例	人數	比例	人數	比例	人數	比例	人數	比例	人數	比例	人數	比例	人數	比例	人數	比例	人數	比例	人數	比例	人數	比例	人數	比例	人數	比例	人數	比例	人數	比例	人數	比例
研究所碩士班	1	0	0%	0	0%	0	0%	0	0%	0	0%	0	0%	0	0%	0	0%	0	0%	0	0%	0	0%	0	0%	0	0%	0	0%	0	0%	1	100%	0	0%	0	0%	0	0%
公共政策研究所碩士班	1	0	0%	0	0%	0	0%	0	0%	0	0%	0	0%	0	0%	0	0%	0	0%	0	0%	0	0%	0	0%	0	0%	0	0%	0	0%	1	100%	0	0%	0	0%	0	0%
獸醫學院	18	8	44%	0	0%	0	0%	0	0%	0	0%	0	0%	0	0%	0	0%	0	0%	0	0%	1	6%	0	0%	3	17%	0	0%	0	0%	0	0%	6	33%	0	0%	0	0%
大學部	15	6	40%	0	0%	0	0%	0	0%	0	0%	0	0%	0	0%	0	0%	0	0%	0	0%	0	0%	0	0%	3	20%	0	0%	0	0%	0	0%	6	40%	0	0%	0	0%
獸醫學系	15	6	40%	0	0%	0	0%	0	0%	0	0%	0	0%	0	0%	0	0%	0	0%	0	0%	0	0%	0	0%	3	20%	0	0%	0	0%	0	0%	6	40%	0	0%	0	0%
研究所碩士班	3	2	67%	0	0%	0	0%	0	0%	0	0%	0	0%	0	0%	0	0%	0	0%	0	0%	1	33%	0	0%	0	0%	0	0%	0	0%	0	0%	0	0%	0	0%	0	0%
獸醫學系碩士班	3	2	67%	0	0%	0	0%	0	0%	0	0%	0	0%	0	0%	0	0%	0	0%	0	0%	1	33%	0	0%	0	0%	0	0%	0	0%	0	0%	0	0%	0	0%	0	0%
總計	1242	125	10%	3	0%	125	10%	12	1%	10	1%	102	8%	39	3%	29	2%	22	2%	28	2%	61	5%	12	1%	123	10%	17	1%	57	5%	313	25%	60	5%	33	3%	71	6%

附表四 100 學年度畢業後 5 年各院系畢業生認為就讀系、所、或學位學程的專業訓練課程，對目前工作的幫助程度

院系所	就業數	非常有幫助		有點幫助		尚可		沒有幫助		完全沒有幫助	
		人數	比例	人數	比例	人數	比例	人數	比例	人數	比例
師範學院	341	161	47%	122	36%	34	10%	15	4%	9	3%
大學部	134	47	35%	52	39%	20	15%	9	7%	6	4%
幼兒教育學系	24	9	38%	6	25%	6	25%	1	4%	2	8%
特殊教育學系	12	2	17%	10	83%	0	0%	0	0%	0	0%
教育學系	33	20	61%	7	21%	5	15%	1	3%	0	0%
輔導與諮商學系	31	8	26%	12	39%	6	19%	4	13%	1	3%
數位學習設計與管理學系	14	2	14%	9	64%	1	7%	1	7%	1	7%
體育與健康休閒學系	20	6	30%	8	40%	2	10%	2	10%	2	10%
進修學士班	38	12	32%	10	26%	9	24%	4	11%	3	8%
輔導與諮商學系	17	5	29%	3	18%	6	35%	3	18%	0	0%
體育與健康休閒學系	21	7	33%	7	33%	3	14%	1	5%	3	14%
研究所碩士班	96	58	60%	33	34%	3	3%	2	2%	0	0%
幼兒教育學系碩士班	6	3	50%	2	33%	1	17%	0	0%	0	0%
科學教育研究所碩士班	2	1	50%	1	50%	0	0%	0	0%	0	0%
家庭教育與諮商研究所碩士班	12	9	75%	3	25%	0	0%	0	0%	0	0%
特殊教育學系碩士班	8	8	100%		0%	0	0%	0	0%	0	0%
國民教育研究所碩士班	10	8	80%	2	20%	0	0%	0	0%	0	0%
教育行政與政策發展研究所碩士班	8	1	13%	5	63%	1	13%	1	13%	0	0%
教育科技研究所碩士班	2	1	50%	1	50%	0	0%	0	0%	0	0%
教育學系碩士班	2	1	50%	1	50%	0	0%	0	0%	0	0%
輔導與諮商學系碩士班	15	11	73%	3	20%	0	0%	1	7%	0	0%
數位學習設計與管理學系碩士班	4	1	25%	3	75%	0	0%	0	0%	0	0%
數理教育研究所碩士班	6	2	33%	4	67%	0	0%	0	0%	0	0%

院系所	就業數	非常有幫助		有點幫助		尚可		沒有幫助		完全沒有幫助	
		人數	比例	人數	比例	人數	比例	人數	比例	人數	比例
數學教育研究所碩士班	10	4	40%	6	60%	0	0%	0	0%	0	0%
體育與健康休閒學系碩士班	11	8	73%	2	18%	1	9%	0	0%	0	0%
進修碩士班	65	36	55%	27	42%	2	3%	0	0%	0	0%
幼兒教育學系碩士在職專班	5	3	60%	2	40%	0	0%	0	0%	0	0%
家庭教育教學碩士學位班	15	6	40%	9	60%	0	0%	0	0%	0	0%
家庭教育與諮商研究所碩士在職專班	9	3	33%	6	67%	0	0%	0	0%	0	0%
國民教育研究所碩士在職專班	18	16	89%	2	11%	0	0%	0	0%	0	0%
教育行政與政策發展研究所碩士在職專班	6	1	17%	4	67%	1	17%	0	0%	0	0%
教育學系碩士在職專班	1	1	100%	0	0%	0	0%	0	0%	0	0%
輔導與諮商學系碩士在職專班	11	6	55%	4	36%	1	9%	0	0%	0	0%
研究所博士班	8	8	100%	0	0%	0	0%	0	0%	0	0%
國民教育研究所博士班	8	8	100%	0	0%	0	0%	0	0%	0	0%
人文藝術學院	104	23	22%	48	46%	18	17%	12	12%	3	3%
大學部	74	14	19%	33	45%	15	20%	10	14%	2	3%
中國文學系	11	1	9%	2	18%	5	45%	2	18%	1	9%
外國語言學系	30	9	30%	12	40%	8	27%	1	3%	0	0%
音樂學系	13	3	23%	8	62%	0	0%	2	15%	0	0%
視覺藝術學系	7	0	0%	6	86%	0	0%	1	14%	0	0%
應用歷史學系	13	1	8%	5	38%	2	15%	4	31%	1	8%
進修學士班	6	2	33%	0	0%	2	33%	1	17%	1	17%
美術學系	6	2	33%	0	0%	2	33%	1	17%	1	17%
研究所碩士班	17	7	41%	10	59%	0	0%	0	0%	0	0%
中國文學系碩士班	2	0	0%	2	100%	0	0%	0	0%	0	0%
外國語言學系碩士班	3	1	33%	2	67%	0	0%	0	0%	0	0%

院系所	就業數	非常有幫助		有點幫助		尚可		沒有幫助		完全沒有幫助	
		人數	比例	人數	比例	人數	比例	人數	比例	人數	比例
音樂與表演藝術研究所	3	3	100%	0	0%	0	0%	0	0%	0	0%
音樂學系碩士班	2	1	50%	1	50%	0	0%	0	0%	0	0%
視覺藝術研究所碩士班	5	2	40%	3	60%	0	0%	0	0%	0	0%
應用歷史學系碩士班	2	0	0%	2	100%	0	0%	0	0%	0	0%
進修碩士班	7	0	0%	5	71%	1	14%	1	14%	0	0%
中國文學教學碩士學位班	2	0	0%	2	100%	0	0%	0	0%	0	0%
視覺藝術教學碩士學位班	3	0	0%	2	67%	0	0%	1	33%	0	0%
應用歷史學系碩士在職專班	2	0	0%	1	50%	1	50%	0	0%	0	0%
管理學院	173	24	14%	86	50%	39	23%	17	10%	7	4%
大學部	85	3	4%	42	49%	25	29%	13	15%	2	2%
生物事業管理學系	18	2	11%	6	33%	5	28%	5	28%	0	0%
企業管理學系	17	0	0%	8	47%	7	41%	2	12%	0	0%
財務金融學系	16	0	0%	7	44%	5	31%	4	25%	0	0%
資訊管理學系	11	1	9%	10	91%	0	0%	0	0%	0	0%
應用經濟學系	23	0	0%	11	48%	8	35%	2	9%	2	9%
進修學士班	15	0	0%	7	47%	2	13%	3	20%	3	20%
生物事業管理學系	15	0	0%	7	47%	2	13%	3	20%	3	20%
研究所碩士班	35	10	29%	13	37%	10	29%	0	0%	2	6%
生物事業管理學系碩士班	3	1	33%	0	0%	1	33%	0	0%	1	33%
企業管理學系碩士班	12	3	25%	5	42%	3	25%	0	0%	1	8%
行銷與觀光管理學系行銷管理碩士班	6	3	50%	0	0%	3	50%	0	0%	0	0%
行銷與觀光管理學系觀光休閒管理碩士班	4	0	0%	2	50%	2	50%	0	0%	0	0%
資訊管理學系碩士班	5	2	40%	3	60%	0	0%	0	0%	0	0%
管理研究所碩士班	1	0	0%	1	100%	0	0%	0	0%	0	0%

院系所	就業數	非常有幫助		有點幫助		尚可		沒有幫助		完全沒有幫助	
		人數	比例	人數	比例	人數	比例	人數	比例	人數	比例
應用經濟學系碩士班	4	1	25%	2	50%	1	25%	0	0%	0	0%
進修碩士班	36	10	28%	23	64%	2	6%	1	3%	0	0%
管理學院碩士在職專班	36	10	28%	23	64%	2	6%	1	3%	0	0%
研究所博士班	2	1	50%	1	50%	0	0%	0	0%	0	0%
管理研究所博士班	2	1	50%	1	50%	0	0%	0	0%	0	0%
農學院	250	46	18%	93	37%	73	29%	28	11%	10	4%
大學部	150	24	16%	60	40%	44	29%	17	11%	5	3%
木質材料與設計學系	11	0	0%	4	36%	6	55%	0	0%	1	9%
生物農業科技學系	20	6	30%	9	45%	4	20%	1	5%	0	0%
動物科學系	43	4	9%	13	30%	24	56%	0	0%	2	5%
景觀學系	21	3	14%	13	62%	2	10%	3	14%	0	0%
森林暨自然資源學系	14	1	7%	7	50%	1	7%	5	36%	0	0%
園藝學系	23	8	35%	7	30%	3	13%	4	17%	1	4%
農藝學系	18	2	11%	7	39%	4	22%	4	22%	1	6%
進修學士班	46	5	11%	15	33%	16	35%	8	17%	2	4%
木質材料與設計學系	4	0	0%	0	0%		0%	4	100%	0	0%
動物科學系	28	3	11%	11	39%	11	39%	3	11%	0	0%
園藝學系	7	1	14%	1	14%	3	43%	0	0%	2	29%
農藝學系	7	1	14%	3	43%	2	29%	1	14%	0	0%
研究所碩士班	40	8	20%	15	38%	13	33%	2	5%	2	5%
木質材料與設計學系碩士班	2		0%	1	50%	1	50%	0	0%	0	0%
生物農業科技學系碩士班	10	3	30%	3	30%	4	40%	0	0%	0	0%
動物科學系碩士班	8	2	25%	1	13%	5	63%	0	0%	0	0%
森林暨自然資源學系碩士班	11	1	9%	5	45%	3	27%	1	9%	1	9%

院系所	就業數	非常有幫助		有點幫助		尚可		沒有幫助		完全沒有幫助	
		人數	比例	人數	比例	人數	比例	人數	比例	人數	比例
園藝學系碩士班	2	1	50%	0	0%	0	0%	1	50%	0	0%
農業生物技術研究所碩士班	1	0	0%	1	100%	0	0%	0	0%	0	0%
農藝學系碩士班	6	1	17%	4	67%	0	0%	0	0%	1	17%
進修碩士班	13	9	69%	3	23%	0	0%	0	0%	1	8%
森林暨自然資源學系碩士在職專班	2	1	50%	1	50%	0	0%	0	0%	0	0%
農藝學系碩士在職專班	11	8	73%	2	18%	0	0%	0	0%	1	9%
研究所博士班	1	0	0%	0	0%	0	0%	1	100%	0	0%
農業科學博士學位學程	1	0	0%	0	0%	0	0%	1	100%	0	0%
理工學院	250	40	16%	108	43%	53	21%	29	12%	20	8%
大學部	156	24	15%	65	42%	33	21%	19	12%	15	10%
土木與水資源工程學系	34	3	9%	17	50%	11	32%	1	3%	2	6%
生物機電工程學系	48	5	10%	9	19%	11	23%	12	25%	11	23%
資訊工程學系	15	4	27%	9	60%	1	7%	1	7%	0	0%
電子物理學系	8	3	38%	1	13%	2	25%	2	25%	0	0%
電機工程學系	9	3	33%	5	56%	1	11%	0	0%	0	0%
應用化學系	14	2	14%	9	64%	1	7%	1	7%	1	7%
應用數學系	28	4	14%	15	54%	6	21%	2	7%	1	4%
進修學士班	35	3	9%	10	29%	10	29%	9	26%	3	9%
土木與水資源工程學系	7	2	29%	3	43%	1	14%	1	14%	0	0%
生物機電工程學系	28	1	4%	7	25%	9	32%	8	29%	3	11%
研究所碩士班	48	11	23%	25	52%	9	19%	1	2%	2	4%
土木與水資源工程學系碩士班	10	3	30%	6	60%	1	10%	0	0%	0	0%
生物機電工程學系碩士班	8	0	0%	3	38%	3	38%	0	0%	2	25%
資訊工程學系碩士班	6	4	67%	1	17%	1	17%	0	0%	0	0%

院系所	就業數	非常有幫助		有點幫助		尚可		沒有幫助		完全沒有幫助	
		人數	比例	人數	比例	人數	比例	人數	比例	人數	比例
電子物理學系光電暨固態電子碩士班	2	0	0%	1	50%	1	50%	0	0%	0	0%
電子物理學系碩士班	3	0	0%	3	100%	0	0%	0	0%	0	0%
應用化學系碩士班	7	3	43%	3	43%	1	14%	0	0%	0	0%
應用數學系碩士班	12	1	8%	8	67%	2	17%	1	8%	0	0%
進修碩士班	11	2	18%	8	73%	1	9%	0	0%	0	0%
土木與水資源工程學系碩士在職專班	11	2	18%	8	73%	1	9%	0	0%	0	0%
生命科學院	105	27	26%	31	30%	18	17%	17	16%	12	11%
大學部	60	14	23%	18	30%	10	17%	11	18%	7	12%
水生生物科學系	2	0	0%	0	0%	2	100%	0	0%	0	0%
生化科技學系	10	1	10%	5	50%	2	20%	2	20%	0	0%
生物資源學系	10	1	10%	1	10%		0%	2	20%	6	60%
食品科學系	21	11	52%	5	24%	2	10%	3	14%	0	0%
微生物免疫與生物藥學系	17	1	6%	7	41%	4	24%	4	24%	1	6%
進修學士班	20	0	0%	5	25%	6	30%	5	25%	4	20%
生物資源學系	10	0	0%	3	30%	3	30%	1	10%	3	30%
食品科學系	10	0	0%	2	20%	3	30%	4	40%	1	10%
研究所碩士班	17	8	47%	6	35%	2	12%	1	6%	0	0%
生化科技學系碩士班	6	0	0%	5	83%	1	17%	0	0%	0	0%
生物資源學系碩士班	3	1	33%	0	0%	1	33%	1	33%	0	0%
生物醫藥科學研究所碩士班	1	1	100%	0	0%	0	0%	0	0%	0	0%
食品科學系碩士班	4	3	75%	1	25%	0	0%	0	0%	0	0%
微生物免疫與生物藥學系碩士班	3	3	100%	0	0%	0	0%	0	0%	0	0%
進修碩士班	8	5	63%	2	25%	0	0%	0	0%	1	13%
食品科學暨生物藥學研究所碩士在職專班	8	5	63%	2	25%	0	0%	0	0%	1	13%

院系所	就業數	非常有幫助		有點幫助		尚可		沒有幫助		完全沒有幫助	
		人數	比例	人數	比例	人數	比例	人數	比例	人數	比例
虛擬院	1	1	100%	0	0%	0	0%	0	0%	0	0%
研究所碩士班	1	1	100%	0	0%	0	0%	0	0%	0	0%
公共政策研究所碩士班	1	1	100%	0	0%	0	0%	0	0%	0	0%
獸醫學院	18	8	44%	6	33%	3	17%	1	6%	0	0%
大學部	15	7	47%	5	33%	3	20%	0	0%	0	0%
獸醫學系	15	7	47%	5	33%	3	20%	0	0%	0	0%
研究所碩士班	3	1	33%	1	33%	0	0%	1	33%	0	0%
獸醫學系碩士班	3	1	33%	1	33%	0	0%	1	33%	0	0%
總計	1242	330	27%	494	40%	238	19%	119	10%	61	5%

大專校院 100 學年度畢業滿 5 年學生 流向追蹤問卷調查

106.03.30

親愛的嘉義大學畢業校友，您好：

大專畢業滿 5 年的您，現況如何？母校十分關心您，希望瞭解您的現況與感想。本項調查結果將提供母校辦學及校務發展改善、系所學位學程課程規劃及高等教育人才培育相關政策研議之參考。

您的意見十分重要，懇請您耐心協助填答。若您認為不方便作答，並不會影響您任何權益，但請勿轉由他人代為填答。母校仍由衷希望您能撥冗回覆本調查。

本問卷結果將依個人資料保護法規定嚴密保管與遵循法令規定處理，並提供以下單位進行後續運用，以及避免重複向您蒐集資料，敬請放心填答。

1. 提供教育部進行教育政策研議與分析…等事項。
2. 提供學校辦理教學改進、服務追蹤、資訊交流及未來校友服務…等事項。

如對本問卷填答有任何疑問或需依個人資料保護法第 3 條規定行使相關權利時，歡迎以 E-Mail 或電話與我們聯絡。感謝您的填答！

以上說明，已詳細閱讀完畢

國立嘉義大學

承辦單位：學務處學生職涯發展中心

聯絡電話：05-2717173

E-Mail：career@mail.ncyu.edu.tw

第 1 部份 就業流向

- 一、 您目前的工作狀況為何（不包括留職停薪、育嬰假，請依主要薪水來源作答）？（本題選答 1、2、3 項者，第 7 題無須填答；另畢業生如同時為「全職工作者與部分工時者」，請以最主要工作狀況填報以下問項）

<input type="checkbox"/> 1. 全職工作	1.1 請問您任職的機構性質是： <input type="checkbox"/> (1) 企業（包括民營企業或國營企業…等） <input type="checkbox"/> (2) 政府部門（包括職業軍人） <input type="checkbox"/> (3) 學校（包括公立及私立大學、高中、高職、國中小…等） <input type="checkbox"/> (4) 非營利機構 <input type="checkbox"/> (5) 創業 <input type="checkbox"/> (6) 自由工作者（以接案維生或個人服務，例如撰稿人…） <input type="checkbox"/> (7) 其他 _____
<input type="checkbox"/> 2. 部份工時	2.1 請問您 1 週工作時數約 _____ 小時 2.2 請問您任職的機構性質是（若同時有多份 Part Time 工作，請以主要工作時數較長者作答）：

	<input type="checkbox"/> (1) 企業（包括民營企業或國營企業…等） <input type="checkbox"/> (2) 政府部門（包括職業軍人） <input type="checkbox"/> (3) 學校（包括公立及私立大學、高中、高職、國中小…等） <input type="checkbox"/> (4) 非營利機構 <input type="checkbox"/> (5) 創業 <input type="checkbox"/> (6) 自由工作者(以接案維生，或個人服務，如幫忙排隊…) <input type="checkbox"/> (7) 其他 _____
<input type="checkbox"/> 3. 家管/料理家務者（請跳答第 10、11、12 題）	
<input type="checkbox"/> 4. 目前非就業中（請跳答第 7 題後，再跳答第 10、11、12 題）	

二、您目前服務的部門別(請畢業生填報最相似的工作服務部門)?

部門	說明
<input type="checkbox"/> 1. 教育訓練部門	包括學校教師等
<input type="checkbox"/> 2. 行政部門	包括秘書處、管理部、機要部、教育局(處)、高等教育司、綜合業務處、外交國防法務處、統計處等
<input type="checkbox"/> 3. 業務部門	包括事業部等
<input type="checkbox"/> 4. 企劃/行銷部門	包括行銷部、行銷企劃部、活動部等
<input type="checkbox"/> 5. 研發/開發部門	包括軟/硬體研發部、開發部、研發中心、開發部門、行銷部門、研究發展處等
<input type="checkbox"/> 6. 設計部門	包括設計工程部、設計研發部等
<input type="checkbox"/> 7. 人力資源/培訓部門	包括人力資源部、人事處、培訓部門等
<input type="checkbox"/> 8. 生產/製造部門	包括生產管理部、製造部門等
<input type="checkbox"/> 9. 工程部門	包括製程部門等
<input type="checkbox"/> 10. 營業(運)部門	包括營業企劃部等
<input type="checkbox"/> 11. 品保部門	包括品保、品管部門等
<input type="checkbox"/> 12. 物流部門	包括船務部、車櫃聯運部等
<input type="checkbox"/> 13. 市場調查部門	包括市場研究部等
<input type="checkbox"/> 14. 公關部門	包括新聞部門、媒體等
<input type="checkbox"/> 15. 財務/會計部門	包括記帳部、會計部、會計處、財務企劃部、財會部、審計部門、財務管理處等
<input type="checkbox"/> 16. 採購部門	包括總務部、總務處等
<input type="checkbox"/> 17. 統計部門	包括統計處、主計處等

<input type="checkbox"/> 18. 法務部門	包括法制處、法務室、政風處等
<input type="checkbox"/> 19. 資訊部門	包括行銷資訊部、程式設計部門、資訊安全部門、資安部門、資訊處等
<input type="checkbox"/> 20. 客服部門	包括客服中心等
<input type="checkbox"/> 21. 稽核部門	包含政風處、稽核室等
<input type="checkbox"/> 22. 其他部門 (請敘明)	請敘明部門名稱

三、您目前是否擔任主管？

<input type="checkbox"/> 1. 是	1.1 請問管理人數為___人
<input type="checkbox"/> 2. 否	

四、您目前最主要的工作行業類別為？(例如計程車司機請勾「運輸及倉儲業」，但在醫院開救護車者，請勾選「醫療保護及社會工作服務業」…等)

主計處行業類別	說明
<input type="checkbox"/> 1. 農、林、漁、牧業(A)	從事農作物栽培、畜牧、農事及畜牧服務、造林、伐木及採集、漁撈及水產養殖等之行業等
<input type="checkbox"/> 2. 礦業及土石採取業(B)	石油及天然氣、砂、石及黏土、其他礦業及土石採取業等
<input type="checkbox"/> 3. 製造業(C)	半導體、影像顯示、生技醫藥、智慧手持裝置與通訊設備、食品製造、紡織、紙業及印刷業、石油、化學材料及製品業、非金屬製品業、金屬工業、機械設備業、電子零組件、電力設備製造業、汽車及其零件製造業、其他運輸工具製造業、產業用機械設備維修及安裝業、其他製造業等
<input type="checkbox"/> 4. 電力及燃氣供應業(D)	從事電力、氣體燃料及蒸汽供應之行業等
<input type="checkbox"/> 5. 用水供應及污染整治業(E)	用水供應業、廢(污)水處理、廢棄物清除、處理及資源回收業等
<input type="checkbox"/> 6. 營建工程業(F)	建築工程、土木工程、專門營造等
<input type="checkbox"/> 7. 批發及零售業(G)	從事有形商品之批發、零售、經紀及代理之行業；銷售商品所附帶不改變商品本質之簡單處理，如包裝、清洗、分級、摻混、運送、安裝、修理等亦歸入本類。
<input type="checkbox"/> 8. 運輸及倉儲業(H)	海陸空運輸、郵政及快遞、倉儲等
<input type="checkbox"/> 9. 住宿及餐飲業(I)	從事短期或臨時性住宿服務及餐飲服務之行業等
<input type="checkbox"/> 10. 出版、影音製作、傳播及資通訊服務業(J)	包含數位遊戲、電腦動畫、行動應用服務、數位影音、數位學習、數位出版典藏、出版、影片服務、聲音錄製及音樂出版、傳播及節目播送、電信服務、電腦系統設計服務、資料處理及資訊供應服務
<input type="checkbox"/> 11. 金融及保險業(K)	金融仲介、保險、證券期貨及其他金融業等
<input type="checkbox"/> 12. 不動產業(L)	不動產開發、都市更新、不動產經營及相關服務等
<input type="checkbox"/> 13. 專業、科學及技術服務業(M)	法律、會計、企業總管理機構及管理顧問、建築、工程服務及技術檢測、分析服務、能源技術服務、研究發展、廣告及市場研究、專門設計、獸醫、攝影、翻譯、藝人及模特兒等
<input type="checkbox"/> 14. 支援服務業(N)	租賃業、就業服務業、旅行業、保全及私家偵探、建築物及綠化服務、

主計處行業類別	說明
	會議展覽服務、業務及辦公室支援服務等
<input type="checkbox"/> 15. 公共行政及國防、強制性社會安全(O)	公共行政業、國防事務、強制性社會安全、國際組織及外國機構等
<input type="checkbox"/> 16. 教育業(P)	學前、小學、中學、大專校院、特殊教育、外語教育、藝術教育、運動及休閒教育商業、資訊及專業管理教育等
<input type="checkbox"/> 17. 醫療保健及社會工作服務業(Q)	醫療保健服務、居住照顧服務、其他社會工作服務等
<input type="checkbox"/> 18. 藝術、娛樂及休閒服務業(R)	創作及藝術表演、圖書館、檔案保存、博物館及類似機構、博弈業、運動、娛樂及休閒服務等
<input type="checkbox"/> 19. 其他服務業(S)	工商業團體、宗教、職業及類似組織、個人及家庭用品維修、洗衣、理容、殯葬、家事等

五、 您現在工作平均每月收入為何？(請回答課稅前固定(經常)性收入，係指固定津貼、交通費、膳食費、水電費、按月發放之工作(生產、績效、業績)獎金及全勤獎金等)

<input type="checkbox"/> 1. 約新臺幣 22,000 元以下	<input type="checkbox"/> 16. 約新臺幣 70,001 元至 75,000 元
<input type="checkbox"/> 2. 約新臺幣 22,001 元至 25,000 元	<input type="checkbox"/> 17. 約新臺幣 75,001 元至 80,000 元
<input type="checkbox"/> 3. 約新臺幣 25,001 元至 28,000 元	<input type="checkbox"/> 18. 約新臺幣 80,001 元至 85,000 元
<input type="checkbox"/> 4. 約新臺幣 28,001 元至 31,000 元	<input type="checkbox"/> 19. 約新臺幣 85,001 元至 90,000 元
<input type="checkbox"/> 5. 約新臺幣 31,001 元至 34,000 元	<input type="checkbox"/> 20. 約新臺幣 90,001 元至 95,000 元
<input type="checkbox"/> 6. 約新臺幣 34,001 元至 37,000 元	<input type="checkbox"/> 21. 約新臺幣 95,001 元至 100,000 元
<input type="checkbox"/> 7. 約新臺幣 37,001 元至 40,000 元	<input type="checkbox"/> 22. 約新臺幣 100,001 元至 110,000 元
<input type="checkbox"/> 8. 約新臺幣 40,001 元至 43,000 元	<input type="checkbox"/> 23. 約新臺幣 110,001 元至 120,000 元
<input type="checkbox"/> 9. 約新臺幣 43,001 元至 46,000 元	<input type="checkbox"/> 24. 約新臺幣 120,001 元至 130,000 元
<input type="checkbox"/> 10. 約新臺幣 46,001 元至 49,000 元	<input type="checkbox"/> 25. 約新臺幣 130,001 元至 140,000 元
<input type="checkbox"/> 11. 約新臺幣 49,001 元至 52,000 元	<input type="checkbox"/> 26. 約新臺幣 140,001 元至 150,000 元
<input type="checkbox"/> 12. 約新臺幣 52,001 元至 55,000 元	<input type="checkbox"/> 27. 約新臺幣 150,001 元至 170,000 元
<input type="checkbox"/> 13. 約新臺幣 55,001 元至 60,000 元	<input type="checkbox"/> 28. 約新臺幣 170,001 元至 190,000 元
<input type="checkbox"/> 14. 約新臺幣 60,001 元至 65,000 元	<input type="checkbox"/> 29. 約新臺幣 190,001 元至 210,000 元
<input type="checkbox"/> 15. 約新臺幣 65,001 元至 70,000 元	<input type="checkbox"/> 30. 約新臺幣 210,001 元以上

六、 請問您現在主要的工作所在地點為何？

	北部地區	中部地區	南部地區	東部、離島及其他地區
□1. 境內	<input type="checkbox"/> (1) 基隆市	<input type="checkbox"/> (8) 臺中市	<input type="checkbox"/> (14) 臺南市	<input type="checkbox"/> (17) 臺東縣
	<input type="checkbox"/> (2) 新北市	<input type="checkbox"/> (9) 南投縣	<input type="checkbox"/> (15) 高雄市	<input type="checkbox"/> (18) 花蓮縣
	<input type="checkbox"/> (3) 臺北市	<input type="checkbox"/> (10) 彰化縣	<input type="checkbox"/> (16) 屏東縣	<input type="checkbox"/> (19) 宜蘭縣
	<input type="checkbox"/> (4) 桃園市	<input type="checkbox"/> (11) 雲林縣		<input type="checkbox"/> (20) 連江縣
	<input type="checkbox"/> (5) 新竹縣	<input type="checkbox"/> (12) 嘉義縣		<input type="checkbox"/> (21) 金門縣
	<input type="checkbox"/> (6) 新竹市	<input type="checkbox"/> (13) 嘉義市		<input type="checkbox"/> (22) 澎湖縣
	<input type="checkbox"/> (7) 苗栗縣			
□2. 境外，(請填報工作國家別)	<input type="checkbox"/> (1) 亞洲 (香港、澳門、大陸地區) _____			
	<input type="checkbox"/> (2) 亞洲 (香港、澳門、大陸地區以外國家) _____			
	<input type="checkbox"/> (3) 大洋洲 _____	<input type="checkbox"/> (4) 非洲 _____	<input type="checkbox"/> (5) 歐洲 _____	
	<input type="checkbox"/> (6) 北美洲 _____	<input type="checkbox"/> (7) 中美洲 _____	<input type="checkbox"/> (8) 南美洲 _____	

七、 您目前未就業的原因為何？

<input type="checkbox"/> 1. 進修中		
<input type="checkbox"/> 2. 服役中或等待服役中		
<input type="checkbox"/> 3. 準備考試	3.1 何種類別考試？	<input type="checkbox"/> (1) 國內研究所 <input type="checkbox"/> (2) 出國留學 <input type="checkbox"/> (3) 證照 <input type="checkbox"/> (4) 公務人員 <input type="checkbox"/> (5) 其他
<input type="checkbox"/> 4. 尋找工作	4.1 到現在還在尋找工作最大可能原因為何？	<input type="checkbox"/> (1) 沒有工作機會 <input type="checkbox"/> (2) 薪水不滿意 <input type="checkbox"/> (3) 公司財務或制度不穩健 <input type="checkbox"/> (4) 工作地點不適合 <input type="checkbox"/> (5) 與所學不符 <input type="checkbox"/> (6) 不符合家人的期望 <input type="checkbox"/> (7) 工作內容不滿意 <input type="checkbox"/> (10) 其他 _____
	4.2 目前已花多少時間找工作？	<input type="checkbox"/> (1) 約 1 個月以內 <input type="checkbox"/> (2) 約 1 個月以上至 2 個月內 <input type="checkbox"/> (3) 約 2 個月以上至 3 個月內 <input type="checkbox"/> (4) 約 3 個月以上至 4 個月內 <input type="checkbox"/> (5) 約 4 個月以上至 6 個月內

		<input type="checkbox"/> (6) 約 6 個月以上
<input type="checkbox"/> 5. 其他：不想找工作、生病... _____		

第 2 部分 學習回饋

八、您原先就讀系、所、或學位學程的專業訓練課程，對於您目前工作的幫助程度為何？

<input type="checkbox"/> 1. 非常有幫助	<input type="checkbox"/> 4. 沒幫助
<input type="checkbox"/> 2. 有幫助	<input type="checkbox"/> 5. 非常沒幫助
<input type="checkbox"/> 3. 尚可	

九、您在學期間，以下哪種「學習經驗」對於現在工作最有幫助？(可複選，至多三項)

<input type="checkbox"/> 1. 專業知識、知能傳授	<input type="checkbox"/> 6. 語言學習
<input type="checkbox"/> 2. 建立同學及老師人脈	<input type="checkbox"/> 7. 參與國際交流活動
<input type="checkbox"/> 3. 校內實務課程	<input type="checkbox"/> 8. 志工服務、服務學習
<input type="checkbox"/> 4. 校外業界實習	<input type="checkbox"/> 9. 擔任研究或教學助理
<input type="checkbox"/> 5. 社團活動	<input type="checkbox"/> 10. 其他訓練 (請敘明) _____

十、根據您畢業到現在的經驗，學校最應該幫學弟妹加強以下哪些能力？(可複選，至多 3 項)

<input type="checkbox"/> 1. 溝通表達能力	<input type="checkbox"/> 7. 工作紀律、責任感及時間管理能力
<input type="checkbox"/> 2. 持續學習能力	<input type="checkbox"/> 8. 資訊科技應用能力
<input type="checkbox"/> 3. 人際互動能力	<input type="checkbox"/> 9. 外語能力
<input type="checkbox"/> 4. 團隊合作能力	<input type="checkbox"/> 10. 跨領域整合能力
<input type="checkbox"/> 5. 問題解決能力	<input type="checkbox"/> 11. 領導能力
<input type="checkbox"/> 6. 創新能力	<input type="checkbox"/> 12. 其他 (請敘明) _____

十一、根據您畢業後到現在的經驗，您認為學校對您那些能力的培養最有幫助？(可複選，至多 3 項)

<input type="checkbox"/> 1. 溝通表達能力	<input type="checkbox"/> 7. 工作紀律、責任感及時間管理能力
<input type="checkbox"/> 2. 持續學習能力	<input type="checkbox"/> 8. 資訊科技應用能力
<input type="checkbox"/> 3. 人際互動能力	<input type="checkbox"/> 9. 外語能力
<input type="checkbox"/> 4. 團隊合作能力	<input type="checkbox"/> 10. 跨領域整合能力
<input type="checkbox"/> 5. 問題解決能力	<input type="checkbox"/> 11. 領導能力
<input type="checkbox"/> 6. 創新能力	<input type="checkbox"/> 12. 其他 (請敘明) _____

十二、如果您現在有進修機會的話，「最」想在學校進修的是哪一個學門？

學門名稱	說明
<input type="checkbox"/> 1. 教育學門	綜合教育學類、普通科目教育學類、專業科目教育學類、學前教育學類、成人教育學類、特殊教育學類、教育行政學類、教育科技學類、教育測驗評量學類、其他教育學類
<input type="checkbox"/> 2. 藝術學門	美術學類、雕塑藝術學類、美術工藝學類、音樂學類、戲劇舞蹈學類、視覺藝術學類、綜合藝術學類、民俗藝術學類、應用藝術學類、藝術行政學類
<input type="checkbox"/> 3. 人文學門	台灣語文學類、中國語文學類、外國語文學類、其他語文學類、翻譯學類、比較文學學類、語言學類、宗教學類、歷史學類、人類學學類、哲學學類、文獻學學類、其他人文學類
<input type="checkbox"/> 4. 設計學門	綜合設計學類、視覺傳達設計學類、產品設計學類、空間設計學類、其他設計學類
<input type="checkbox"/> 5. 社會及行為科學學門	經濟學類、政治學類、社會學類、民族學類、心理學類、地理學類、區域研究學類、公共行政學類、國際事務學類、綜合社會及行為科學學類
<input type="checkbox"/> 6. 傳播學門	一般大眾傳播學類、新聞學類、廣播電視學類、公共關係學類、博物館學類、圖書資訊檔案學類、圖文傳播學類、廣告學類、其他傳播及資訊學類
<input type="checkbox"/> 7. 商業及管理學門	一般商業學類、會計學類、企業管理學類、貿易學類、財務金融學類、風險管理學類、財政學類、行銷與流通學類、醫管學類、其他商業及管理學類
<input type="checkbox"/> 8. 法律學門	一般法律學類、專業法律學類、其他法律學類
<input type="checkbox"/> 9. 生命科學學門	生物學類、生態學類、生物科技學類、微生物學類、生物化學學類、生物訊息學類、其他生命科學類
<input type="checkbox"/> 10. 自然科學學門	化學學類、地球科學學類、物理學類、大氣科學學類、海洋科學學類、天文及太空科學學類、其他自然科學學類
<input type="checkbox"/> 11. 數學及統計學門	數學學類、統計學類、其他數學及統計學類
<input type="checkbox"/> 12. 電算機學門	電算機一般學類、網路學類、軟體發展學類、系統設計學類、電算機應用學類、其他電算機學類
<input type="checkbox"/> 13. 工程學門	電資工程學類、機械工程學類、土木工程學類、化學工程學類、材料工程學類、工業工程學類、紡織工程學類、測量工程學類、環境工程學類、河海工程學類、生醫工程學類、核子工程學類、綜合工程學類、其他工程學類
<input type="checkbox"/> 14. 建築及都市規劃學門	建築學類、景觀設計學類、都市規劃學類、其他建築及都市規劃學類
<input type="checkbox"/> 15. 農業科學學門	一般農業學類、畜牧學類、園藝學類、植物保護學類、農業經濟及推廣學類、食品科學類、水土保持學類、農業化學類、農業技術學類、林業學類、漁業學類、其他農林漁牧學類
<input type="checkbox"/> 16. 獸醫學門	獸醫學類
<input type="checkbox"/> 17. 醫藥衛生學門	醫學學類、公共衛生學類、藥學學類、復健醫學學類、營養學類、護理學類、醫學技術及檢驗學類、牙醫學類、其他醫藥衛生學類
<input type="checkbox"/> 18. 社會服務學門	身心障礙服務學類、老年服務學類、社會工作學類、兒童保育學類、

學門名稱	說明
	<u>其他社會服務學類</u>
<input type="checkbox"/> 19. 民生學門	<u>餐旅服務學類、觀光休閒學類、競技運動學類、運動科技學類、運動休閒及休閒管理學類、生活應用科學學類、服飾學類、美容學類、其他民生學類</u>
<input type="checkbox"/> 20. 運輸服務學門	<u>運輸管理學類、航空學類、航海學類、其他運輸服務學類</u>
<input type="checkbox"/> 21. 環境保護學門	<u>環境資源學類、環境防災學類、其他環境保護學類</u>
<input type="checkbox"/> 22. 軍警國防安全學門	<u>警政學類、軍事學類、其他軍警國防安全學類</u>
<input type="checkbox"/> 23. 其他學門	<u>其他不能歸類之各學類</u>
<input type="checkbox"/> 24. 沒有進修需求	

十三、請提供您目前任職(或曾任職)單位名稱，以作為本校調查畢業生職場表現使用，懇請您支持與協助，謝謝。(至多可填寫3個單位)

1. (請提供單位全名) 2. (請提供單位全名) 3. (請提供單位全名)

～問卷結束•謝謝您耐心填答～