

國 立 嘉 義 大 學

102學年度畢業後5年流向
調查分析報告

資料彙整：學生職涯發展中心

中 華 民 國 1 0 8 年 1 1 月 2 5 日

目 錄

第 1 章 畢業流向.....	1
一、畢業後 5 年流向.....	1
二、任職機構性質.....	4
三、服務部門別.....	8
四、主要工作行業類別.....	13
五、平均月收入.....	17
第 2 章 學習回饋.....	21
一、原先就讀系、所、或學位學程的專業訓練課程，對目前工作的幫助程度.....	21
二、在學期間哪種「學習經驗」對於現在工作最有幫助.....	23
三、根據畢業到現在的經驗，學校最應該幫學弟妹加強哪些能力.....	26
附表一 102 學年度畢業後 5 年各院系畢業生流向資料.....	29
附表二 102 學年度畢業後 5 年各院系畢業生之平均月收入.....	38
附表三 102 學年度畢業後 5 年各院系畢業生主要工作行業類別.....	46
附表四 102 學年度畢業後 5 年各院系畢業生認為就讀系、所、或學位學程的專業訓練課程，對目前工作的幫助程度.....	54

表目錄

表 1-1 100-102 學年度學士班畢業後 5 年流向表.....	1
表 1-2 100-102 學年度進修學士班畢業後 5 年流向表.....	2
表 1-3 100-102 學年度研究所碩士班畢業後 5 年流向表.....	2
表 1-4 100-102 學年度進修碩士班畢業後 5 年流向表.....	3
表 1-5 100-102 學年度博士班畢業後 5 年流向調查表.....	4
表 1-6 100-102 學年度學士班畢業後 5 年就業者任職機構性質表.....	4
表 1-7 100-102 學年度進修學士班畢業後 5 年就業者任職機構性質表.....	5
表 1-8 100-102 學年度研究所碩士班畢業後 5 年就業者任職機構性質表.....	6
表 1-9 100-102 學年度進修碩士班畢業後 5 年就業者任職機構性質表.....	6
表 1-10 100-102 學年度研究所博士班畢業後 5 年就業者任職機構性質表.....	7

表 1-11	100-102 學年度畢業後 5 年學士班就業者服務部門別表	8
表 1-12	100-102 學年度畢業後 5 年進修學士班就業者服務部門別表	9
表 1-13	100-102 學年度畢業後 5 年碩士班就業者服務部門別表	9
表 1-14	100-102 學年度畢業後 5 年進修碩士班就業者服務部門別表	10
表 1-15	100-102 學年度畢業後 5 年博士班就業者服務部門別表	11
表 1-16	100-102 學年度畢業後 5 年就業者服務部門別表	12
表 1-17	100-102 學年度學士班畢業後 5 年就業者工作行業類別表	13
表 1-18	100-102 學年度進修學士班畢業後 5 年就業者工作行業類別表	14
表 1-19	100-102 學年度碩士班畢業後 5 年就業者工作行業類別表	14
表 1-20	100-102 學年度進修碩士班畢業後 5 年就業者工作行業類別表	15
表 1-21	100-102 學年度博士班畢業後 5 年就業者工作行業類別表	16
表 1-22	100-102 學年度畢業後 5 年就業者工作行業類別表	16
表 1-23	100-102 學年度學士班畢業後 5 年之平均月收入表	17
表 1-24	100-102 學年度進修學士班畢業後 5 年之平均月收入表	18
表 1-25	100-102 學年度研究所碩士班畢業後 5 年之平均月收入表	18
表 1-26	100-102 學年度進修碩士班畢業後 5 年之平均月收入表	19
表 1-27	100-102 學年度研究所博士班畢業後 5 年之平均月收入表	20
表 2-1	100-102 學年度學士班畢業後 5 年畢業生認為系所專業訓練課程，對工作的幫助程度表	21
表 2-2	100-102 學年度進修學士班畢業後 5 年畢業生認為系所專業訓練課程，對工作的幫助程度表	21
表 2-3	100-102 學年度碩士班畢業後 5 年畢業生系所專業訓練課程，對目前工作的幫助程度表	22
表 2-4	100-102 學年度進修碩士班畢業後 5 年畢業生認為系所專業訓練課程，對工作的幫助程度表	22
表 2-5	100-102 學年度博士班畢業後 5 年畢業生認為系所專業訓練課程，對工作的幫助程度表	23
表 2-6	100-102 學年度學士班畢業後 5 年學生認為在學期間哪些「學習經驗」對工作有幫助表	24
表 2-7	100-102 學年度進修學士班畢業後 5 年學生認為在學期間哪些「學習經驗」對工作有幫助表	24
表 2-8	100-102 學年度碩士班畢業後 5 年學生認為在學期間哪些「學習經驗」對工作有幫助表	25
表 2-9	100-102 學年度進修碩士班畢業後 5 年學生認為在學期間哪些「學習經驗」對工作有幫助表	25

表 2-10	100-102 學年度博士班畢業後 5 年學生認為在學期間哪些「學習經驗」對工作有幫助表	25
表 2-11	100-102 學年度學士班畢業生根據畢業到現在的經驗，認為學校最應該幫學弟妹加強哪些能力表	26
表 2-12	100-102 學年度進修學士班畢業生根據畢業到現在的經驗，認為學校最應該幫學弟妹加強哪些能力表	27
表 2-13	100-102 學年度研究所碩士班畢業生根據畢業到現在的經驗，認為學校最應該幫學弟妹加強哪些能力表	27
表 2-14	100-102 學年度進修碩士班畢業生根據畢業到現在的經驗，認為學校最應該幫學弟妹加強哪些能力表	28
表 2-15	100-102 學年度博士班畢業生根據畢業到現在的經驗，認為學校最應該幫學弟妹加強哪些能力表	28

圖目錄

圖 1-1	100-102 學年度學士班畢業後 5 年流向圖	1
圖 1-2	100-102 學年度進修學士班畢業後 5 年流向圖	2
圖 1-3	100-102 學年度研究所碩士班畢業後 5 年流向圖	3
圖 1-4	100-102 學年度進修碩士班畢業後 5 年流向圖	3
圖 1-5	100-102 學年度博士班畢業後 5 年流向調查圖	4
圖 1-6	100-102 學年度學士班畢業後 5 年就業者任職機構性質圖	5
圖 1-7	100-102 學年度進修學士班畢業後 5 年就業者任職機構性質圖	5
圖 1-8	100-102 學年度研究所碩士班畢業後 5 年就業者任職機構性質圖	6
圖 1-9	100-102 學年度進修碩士班畢業後 5 年就業者任職機構性質圖	7
圖 1-10	100-102 學年度研究所博士班畢業後 5 年就業者任職機構性質圖	7
圖 1-11	100-102 學年度學士班畢業後 5 年之平均月收入圖	17
圖 1-12	100-102 學年度進修學士班畢業後 5 年之平均月收入圖	18
圖 1-13	100-102 學年度研究所碩士班畢業後 5 年之平均月收入圖	19
圖 1-14	100-102 學年度進修碩士班畢業後 5 年之平均月收入圖	19
圖 1-15	100-102 學年度研究所博士班畢業後 5 年之平均月收入圖	20
圖 2-1	100-102 學年度學士班畢業後 5 年畢業生認為系所專業訓練課程，對工作的幫助程度圖	21
圖 2-2	100-102 學年度進修學士班畢業後 5 年畢業生認為系所專業訓練課程，對工作的幫助程度圖	22
圖 2-3	100-102 學年度碩士班畢業後 5 年畢業生系所專業訓練課程，對目前工	

作的幫助程度圖	22
圖 2-4 100-102 學年度進修碩士班畢業後 5 年畢業生認為系所專業訓練課程， 對工作的幫助程度圖	23
圖 2-5 100-102 學年度博士班畢業後 5 年畢業生認為系所專業訓練課程，對工 作的幫助程度圖	23

前言

本調查係使用本校「校友資訊網」之「畢業校友流向調查」來進行，以電話訪問方式為主，自行上網填報為輔，調查時程自 108 年 6 月 18 日起至 108 年 11 月 09 日止，調查對象為本校 102 學年度本國籍畢業後 5 年學生。學生事務處學生職涯發展中心依據問卷結果撰寫成此分析報告，期作為本校及各系就業輔導、培育人才的參考。本報告分為畢業流向及學習回饋等兩部份。

第 1 章 畢業流向

依畢業生之所屬學制區分為學士班、進修學士班、研究所碩士班、進修碩士班及研究所博士班。

一、畢業後 5 年流向

依據本校 102 學年度畢業後 5 年學生流向調查資料，分析學士班畢業流向，102 學年度本校學士班畢業生人數為 1,763 人，流向調查完成數為 893 份。由表 1-1 顯示，102 學年度學士班畢業生有 89% 進入職場、4% 進修中。

進修學士班畢業 5 年流向調查如表 1-2，101 學年度進修學士班畢業人數為 425 人，流向調查完成數為 184 份，102 學年度進修學士班畢業生有 93% 進入職場、2% 進修中。

表 1-1 100-102 學年度學士班畢業後 5 年流向表

畢業學年度	畢業人數	調查人數	畢業流向													
			就業		進修中		服役		準備考試		尋找工作		家管		其他	
			人數	比例	人數	比例	人數	比例	人數	比例	人數	比例	人數	比例	人數	比例
100	1739	770	674	88%	46	6%	3	0%	12	2%	13	2%	9	1%	13	2%
101	1770	978	878	90%	39	4%	5	1%	17	2%	14	1%	14	1%	11	1%
102	1763	893	791	89%	35	4%	4	0%	21	2%	14	2%	18	2%	10	1%

備註:1.畢業人數僅計算本國籍學生，資料來源為本校校友資訊網。

2.調查人數以完整填答本項次為基準。

3.就業人數包含全職工作與部分工時、服役包含服役中或等待服役中、準備考試包含準備國內研究所、出國留學、證照、公務人員等考試、其他包含不想找工作、生病等等原因未就業者。

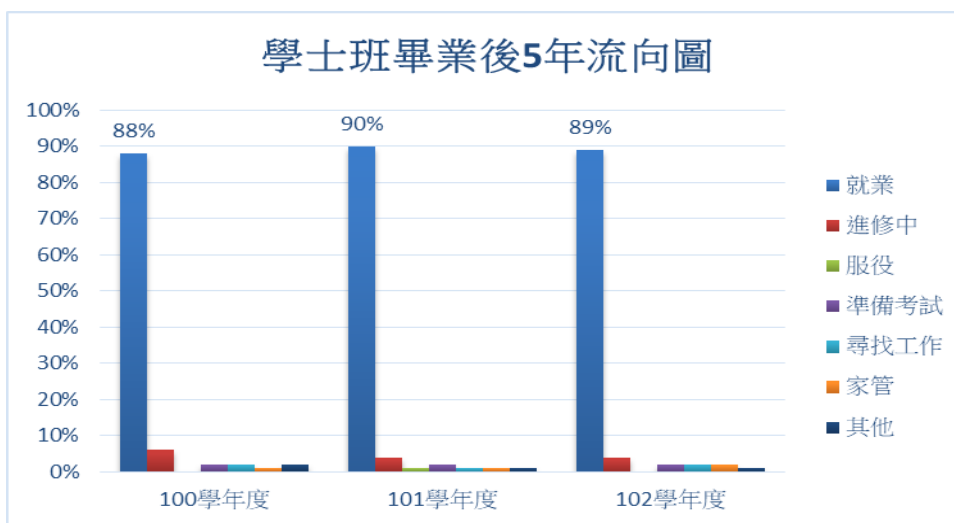


圖 1-1 100-102 學年度學士班畢業後 5 年流向圖

表 1-2 100-102 學年度進修學士班畢業後 5 年流向表

畢業學年度	畢業人數	調查人數	畢業流向													
			就業		進修中		服役		準備考試		尋找工作		家管		其他	
			人數	比例	人數	比例	人數	比例	人數	比例	人數	比例	人數	比例	人數	比例
100	446	174	160	92%	2	1%	0	0%	0	0%	4	2%	7	4%	1	1%
101	457	235	213	91%	9	4%	0	0%	2	1%	2	1%	7	3%	2	1%
102	425	184	172	93%	2	1%	0	0%	0	0%	2	1%	6	3%	2	1%

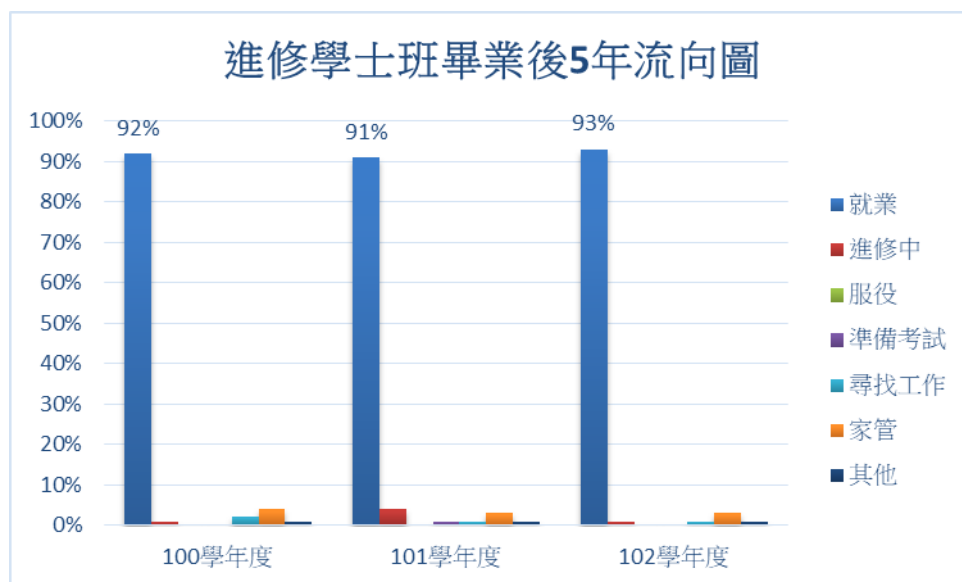


圖 1-2 100-102 學年度進修學士班畢業後 5 年流向圖

102 學年度研究所碩士班畢業生人數為 502 人，流向調查完成數為 297 份，由表 1-3 顯示，碩士班畢業生有 91% 進入職場。進修碩士班畢業生人數為 283 人，流向調查完成數為 156 份，如表 1-4 顯示，進修碩士班有 97% 進入職場。博士班畢業生人數為 19 人，流向調查完成數為 12 份，如表 1-5 顯示博士班畢業生有 92% 進入職場。

表 1-3 100-102 學年度研究所碩士班畢業後 5 年流向表

畢業學年度	畢業人數	流向調查數	畢業流向													
			就業		進修中		服役		準備考試		尋找工作		家管		其他	
			人數	比例	人數	比例	人數	比例	人數	比例	人數	比例	人數	比例	人數	比例
100	543	281	257	91%	4	1%	0	0%	3	1%	1	0%	10	4%	6	2%
101	532	311	291	94%	7	2%	0	0%	1	0%	3	1%	5	2%	4	1%
102	502	297	269	91%	7	2%	0	0%	5	2%	5	2%	6	2%	5	2%

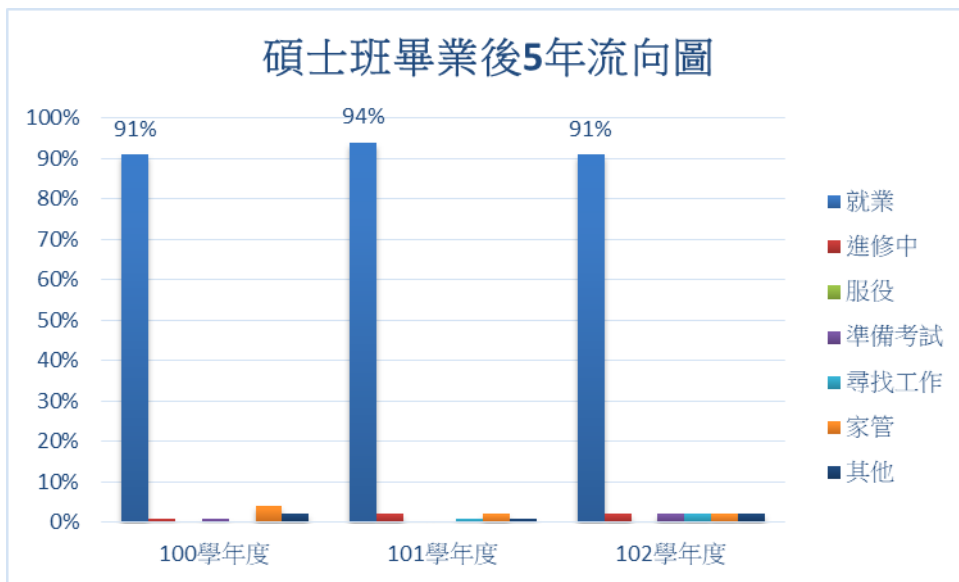


圖 1-3 100-102 學年度研究所碩士班畢業後 5 年流向圖

表 1-4 100-102 學年度進修碩士班畢業後 5 年流向表

畢業學年度	畢業人數	流向調查數	畢業流向													
			就業		進修中		服役		準備考試		尋找工作		家管		其他	
			人數	比例	人數	比例	人數	比例	人數	比例	人數	比例	人數	比例	人數	比例
100	296	142	140	99%	0	0%	0	0%	0	0%	0	0%	2	1%	0	0%
101	274	160	159	99%	0	0%	0	0%	0	0%	0	0%	0	0%	1	1%
102	283	156	151	97%	0	0%	0	0%	0	0%	0	0%	1	1%	4	3%

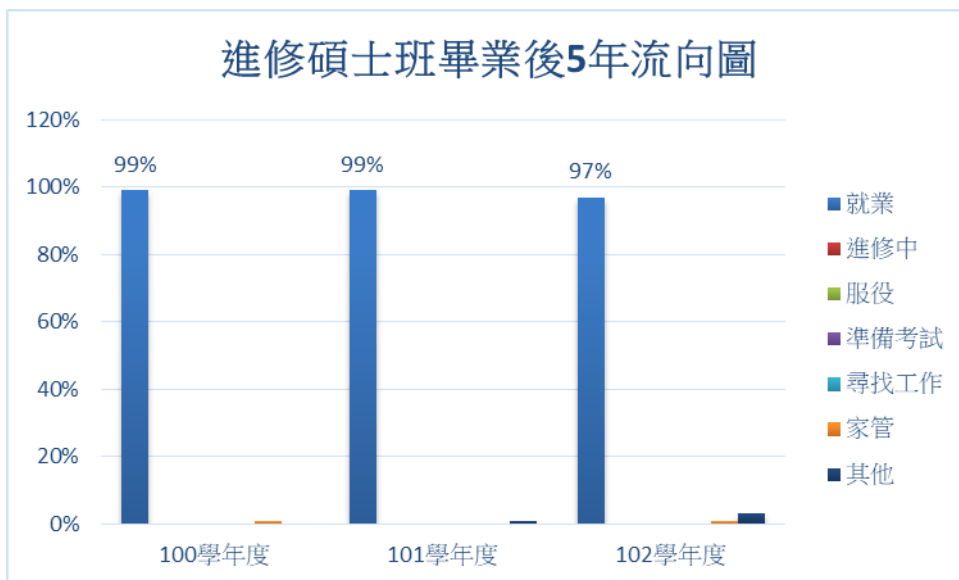


圖 1-4 100-102 學年度進修碩士班畢業後 5 年流向圖

表 1-5 100-102 學年度博士班畢業後 5 年流向調查表

畢業學年度	畢業人數	流向調查數	畢業流向													
			就業		進修中		服役		準備考試		尋找工作		家管		其他	
			人數	比例	人數	比例	人數	比例	人數	比例	人數	比例	人數	比例	人數	比例
100	12	12	11	92%	0	0%	0	0%	0	0%	0	0%	0	0%	1	8%
101	24	22	20	91%	0	0%	0	0%	0	0%	0	0%	0	0%	2	9%
102	19	12	11	92%	0	0%	0	0%	0	0%	0	0%	0	0%	1	8%

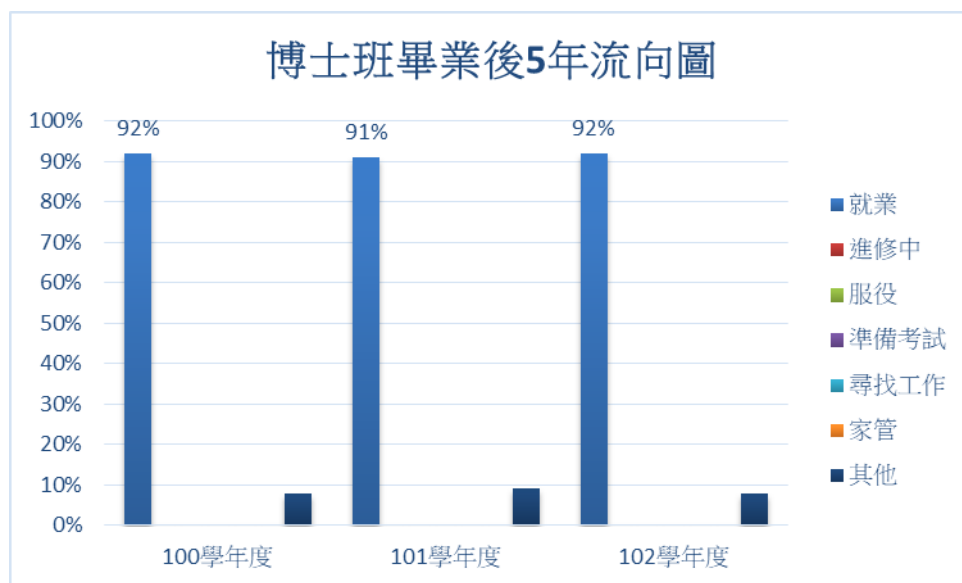


圖 1-5 100-102 學年度博士班畢業後 5 年流向調查圖

二、任職機構性質

如表 1-6 顯示，101 學年度學士班畢業生畢業後 5 年就業者任職於企業之比例佔 57% 為最高，任職於學校者佔 16% 次之。進修學士班如表 1-7 所示，任職於企業者佔 64% 為最高，任職於政府部門者佔 9% 次之。

表 1-6 100-102 學年度學士班畢業後 5 年就業者任職機構性質表

學年度	就業人數	機構性質													
		企業		政府部門		學校		非營利機構		創業		自由工作者		其他	
		人數	比例	人數	比例	人數	比例	人數	比例	人數	比例	人數	比例	人數	比例
100	674	408	61%	72	11%	135	20%	20	3%	14	2%	12	2%	13	2%
101	878	529	60%	79	9%	144	16%	55	6%	20	2%	25	3%	26	3%
102	791	454	57%	83	10%	129	16%	45	6%	29	4%	24	3%	27	3%

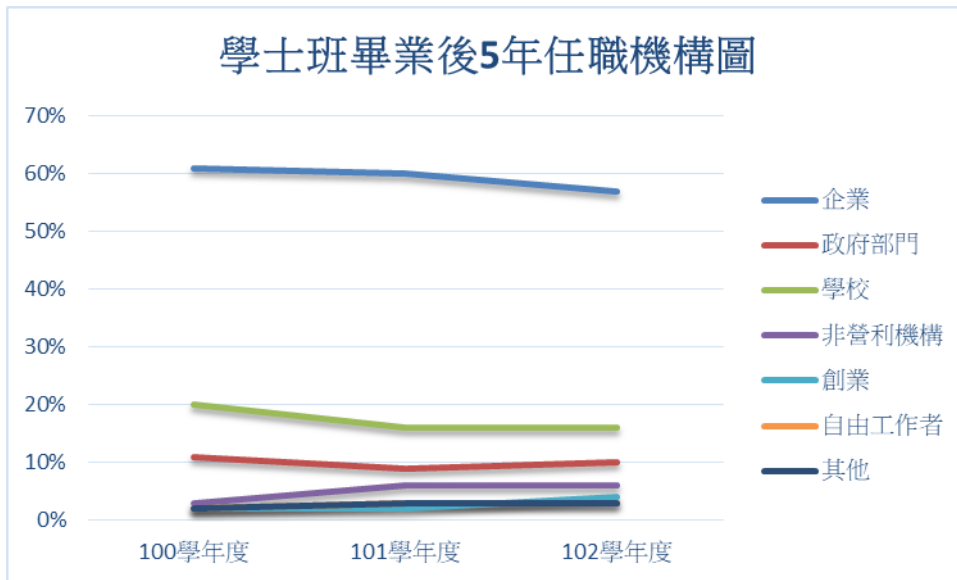


圖 1-6 100-102 學年度學士班畢業後 5 年就業者任職機構性質圖

表 1-7 100-102 學年度進修學士班畢業後 5 年就業者任職機構性質表

學年度	就業人數	機構性質													
		企業		政府部門		學校		非營利機構		創業		自由工作者		其他	
		人數	比例	人數	比例	人數	比例	人數	比例	人數	比例	人數	比例	人數	比例
100	160	115	72%	11	7%	7	4%	4	3%	9	6%	6	4%	8	5%
101	213	114	54%	21	10%	22	10%	24	11%	15	7%	9	4%	8	4%
102	172	110	64%	16	9%	10	6%	7	4%	10	6%	5	3%	14	8%

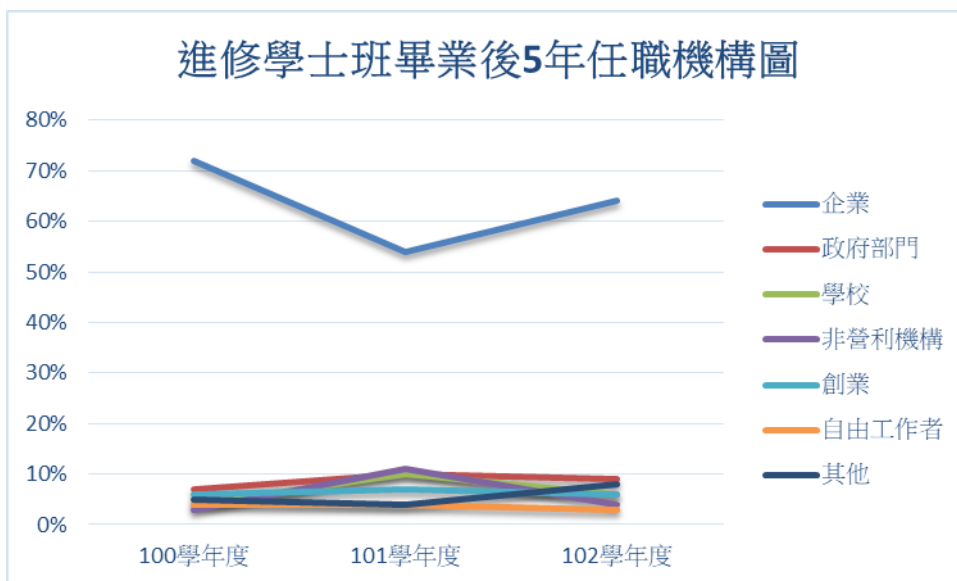


圖 1-7 100-102 學年度進修學士班畢業後 5 年就業者任職機構性質圖

如表 1-8 所示，102 學年度研究所碩士班畢業後 5 年，任職於企業者有 39% 為最高，任職於學校者佔 36% 次之。而進修碩士班如表 1-9 所示，58% 任職於學校為最高，任職於企業

者佔 25%次之。而博士班如表 1-10 所示，有 82%任職於學校為最高，其次為任職於企業佔 9%次之。

表 1-8 100-102 學年度研究所碩士班畢業後 5 年就業者任職機構性質表

學年度	就業人數	機構性質													
		企業		政府部門		學校		非營利機構		創業		自由工作者		其他	
		人數	比例	人數	比例	人數	比例	人數	比例	人數	比例	人數	比例	人數	比例
100	257	108	42%	26	10%	97	38%	7	3%	7	3%	6	2%	6	2%
101	291	149	51%	20	7%	92	32%	13	4%	7	2%	2	1%	8	3%
102	269	106	39%	27	10%	96	36%	12	4%	8	3%	9	3%	11	4%

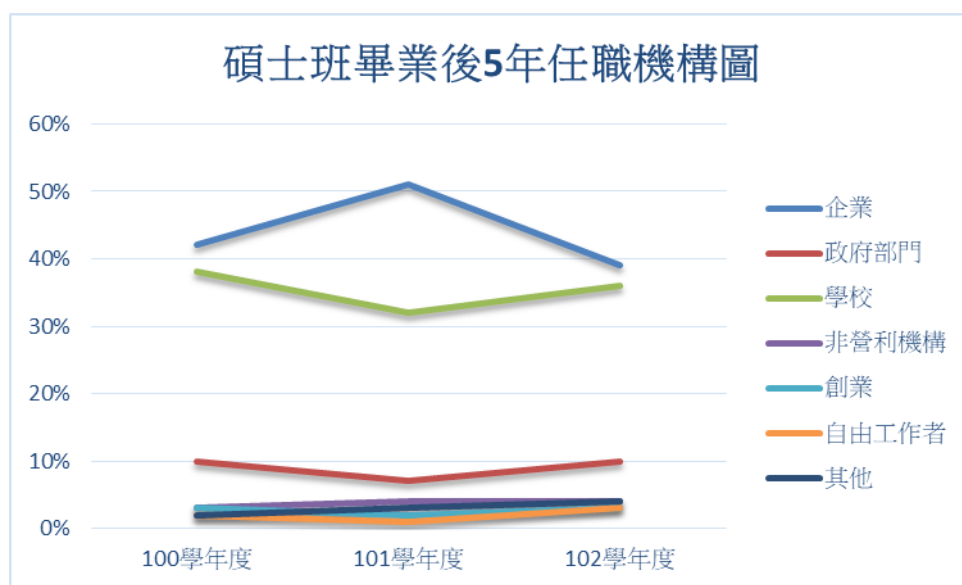


圖 1-8 100-102 學年度研究所碩士班畢業後 5 年就業者任職機構性質圖

表 1-9 100-102 學年度進修碩士班畢業後 5 年就業者任職機構性質表

學年度	就業人數	機構性質													
		企業		政府部門		學校		非營利機構		創業		自由工作者		其他	
		人數	比例	人數	比例	人數	比例	人數	比例	人數	比例	人數	比例	人數	比例
100	140	39	28%	16	11%	80	57%	2	1%	0	0%	2	1%	1	1%
101	159	48	30%	10	6%	81	51%	6	4%	4	3%	4	3%	6	4%
102	151	38	25%	16	11%	88	58%	2	1%	3	2%	0	0%	4	3%

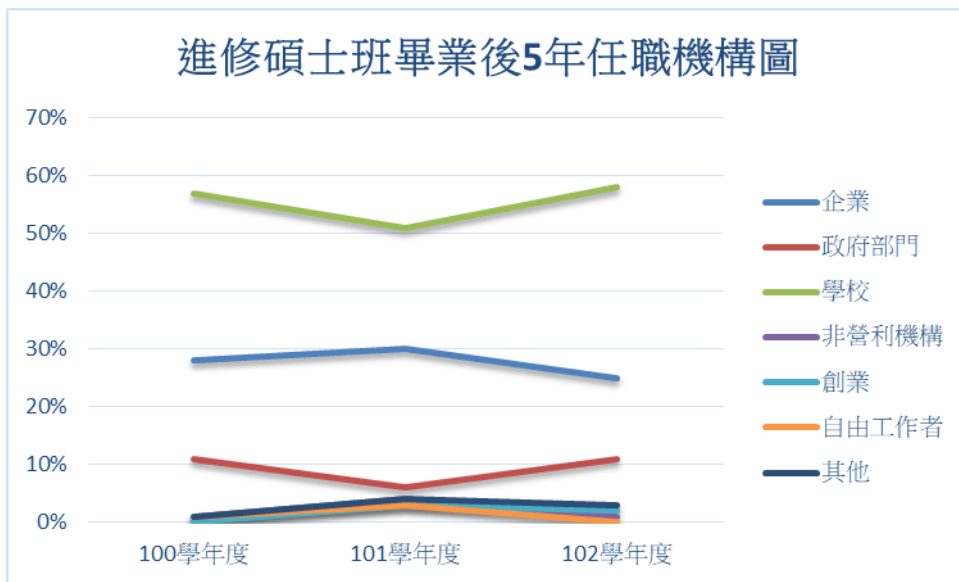


圖 1-9 100-102 學年度進修碩士班畢業後 5 年就業者任職機構性質圖

表 1-10 100-102 學年度研究所博士班畢業後 5 年就業者任職機構性質表

學年度	就業人數	機構性質													
		企業		政府部門		學校		非營利機構		創業		自由工作者		其他	
		人數	比例	人數	比例	人數	比例	人數	比例	人數	比例	人數	比例	人數	比例
100	11	2	18%	1	9%	6	55%	0	0%	2	18%	0	0%	0	0%
101	20	3	15%	0	0%	15	75%	1	5%	1	5%	0	0%	0	0%
102	11	1	9%	0	0%	9	82%	0	0%	1	9%	0	0%	0	0%

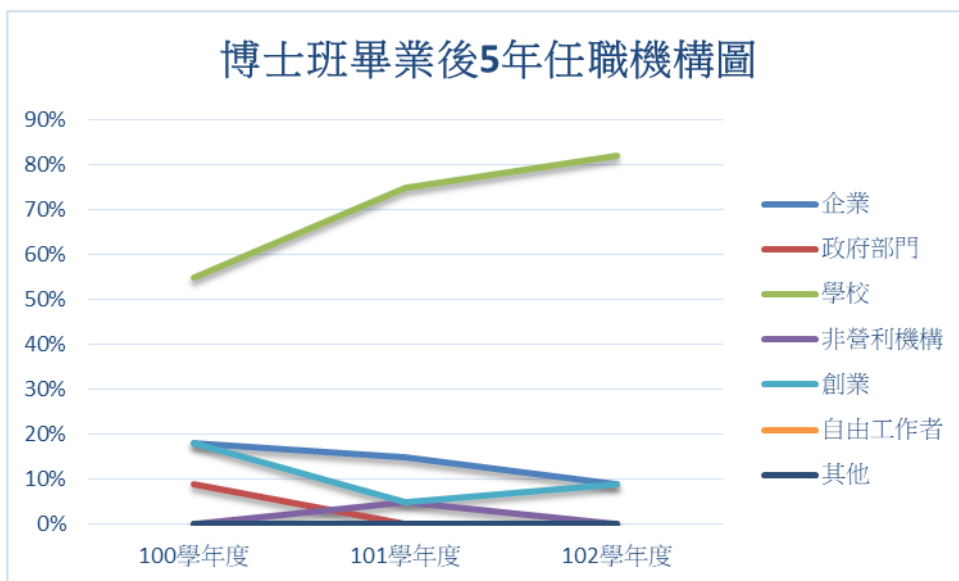


圖 1-10 100-102 學年度研究所博士班畢業後 5 年就業者任職機構性質圖

三、 服務部門別

如表 1-11 顯示，102 學年度畢業後 5 年就業者服務部門別，學士班以「教育訓練部門」佔 18% 最多，進修學士班以「其他部門」佔 25% 最多，碩士班、進修碩士班及博士班皆以「教育訓練部門」佔最多數。

表 1-11 100-102 學年度畢業後 5 年學士班就業者服務部門別表

項次	服務部門別	畢業學年度					
		100		101		102	
		人數	比例	人數	比例	人數	比例
1	教育訓練部門	106	16%	163	19%	139	18%
2	行政部門	72	11%	89	10%	82	10%
3	業務部門	52	8%	72	8%	73	9%
4	企劃/行銷部門	25	4%	24	3%	47	6%
5	研發/開發部門	68	10%	98	11%	80	10%
6	設計部門	21	3%	26	3%	26	3%
7	人力資源/培訓部門	26	4%	13	1%	10	1%
8	生產/製造部門	44	7%	66	8%	31	4%
9	工程部門	57	8%	67	8%	55	7%
10	營業(運)部門	17	3%	22	3%	29	4%
11	品保部門	15	2%	20	2%	28	4%
12	物流部門	5	1%	5	1%	13	2%
13	市場調查部門	0	0%	1	0%	1	0%
14	公關部門	6	1%	1	0%	2	0%
15	財務/會計部門	7	1%	22	3%	19	2%
16	採購部門	3	0%	10	1%	8	1%
17	統計部門	3	0%	2	0%	6	1%
18	法務部門	5	1%	6	1%	5	1%
19	資訊部門	19	3%	33	4%	29	4%
20	客服部門	10	1%	16	2%	5	1%
21	稽核部門	0	0%	3	0%	5	1%
22	其他部門	113	17%	119	14%	98	12%
	合計	674	100%	878	100%	791	100%

表 1-12 100-102 學年度畢業後 5 年進修學士班就業者服務部門別表

項次	服務部門別	畢業學年度					
		100		101		102	
		人數	比例	人數	比例	人數	比例
1	教育訓練部門	11	7%	22	10%	15	9%
2	行政部門	12	8%	21	10%	14	8%
3	業務部門	28	18%	14	7%	18	10%
4	企劃/行銷部門	6	4%	3	1%	8	5%
5	研發/開發部門	5	3%	8	4%	7	4%
6	設計部門	5	3%	4	2%	3	2%
7	人力資源/培訓部門	5	3%	9	4%	6	3%
8	生產/製造部門	20	13%	32	15%	10	6%
9	工程部門	10	6%	12	6%	11	6%
10	營業(運)部門	8	5%	5	2%	13	8%
11	品保部門	6	4%	7	3%	4	2%
12	物流部門	3	2%	3	1%	2	1%
13	市場調查部門	1	1%		0%	0	0%
14	公關部門	4	3%		0%	0	0%
15	財務/會計部門	3	2%	4	2%	6	3%
16	採購部門	2	1%	4	2%	1	1%
17	統計部門	0	0%	1	0%	0	0%
18	法務部門	0	0%	1	0%	0	0%
19	資訊部門	4	3%	1	0%	4	2%
20	客服部門	2	7%	4	2%	4	2%
21	稽核部門	0	0%	2	1%	3	2%
22	其他部門	25	16%	56	26%	43	25%
	合計	160	100%	213	100%	172	100%

表 1-13 100-102 學年度畢業後 5 年碩士班就業者服務部門別表

項次	服務部門別	畢業學年度					
		100		101		102	
		人數	比例	人數	比例	人數	比例
1	教育訓練部門	95	37%	85	29%	91	34%
2	行政部門	14	5%	34	12%	16	6%
3	業務部門	19	7%	15	5%	17	6%
4	企劃/行銷部門	15	6%	9	3%	14	5%
5	研發/開發部門	28	11%	44	15%	34	13%
6	設計部門	5	2%	1	0%	3	1%
7	人力資源/培訓部門	4	2%	5	2%	5	2%
8	生產/製造部門	8	3%	18	6%	4	1%
9	工程部門	14	5%	13	4%	11	4%
10	營業(運)部門	5	2%	4	1%	8	3%

項次	服務部門別	畢業學年度					
		100		101		102	
		人數	比例	人數	比例	人數	比例
11	品保部門	10	4%	12	4%	9	3%
12	物流部門	2	1%	0	0%	2	1%
13	市場調查部門	0	0%	0	0%	0	0%
14	公關部門	1	0%	1	0%	0	0%
15	財務/會計部門	4	2%	8	3%	3	1%
16	採購部門	2	1%	2	1%	4	1%
17	統計部門	1	0%	1	0%	2	1%
18	法務部門	1	0%	0	0%	1	0%
19	資訊部門	7	3%	11	4%	9	3%
20	客服部門	0	0%	2	1%	0	0%
21	稽核部門	0	0%	0	0%	0	0%
22	其他部門	22	9%	26	9%	36	13%
	合計	257	100%	291	100%	269	100%

表 1-14 100-102 學年度畢業後 5 年進修碩士班就業者服務部門別表

項次	服務部門別	畢業學年度					
		100		101		102	
		人數	比例	人數	比例	人數	比例
1	教育訓練部門	59	42%	73	46%	74	49%
2	行政部門	14	10%	28	18%	18	12%
3	業務部門	3	2%	8	5%	8	5%
4	企劃/行銷部門	4	3%	2	1%	1	1%
5	研發/開發部門	6	4%	5	3%	2	1%
6	設計部門	1	1%	0	0%	1	1%
7	人力資源/培訓部門	12	9%	2	1%	2	1%
8	生產/製造部門	4	3%	9	6%	2	1%
9	工程部門	10	7%	1	1%	5	3%
10	營業(運)部門	5	4%	2	1%	6	4%
11	品保部門	0	0%	0	0%	1	1%
12	物流部門	0	0%	0	0%	0	0%
13	市場調查部門	0	0%	0	0%	0	0%
14	公關部門	1	1%	0	0%	0	0%
15	財務/會計部門	8	6%	6	4%	0	0%
16	採購部門	0	0%	1	1%	0	0%
17	統計部門	0	0%	0	0%	0	0%
18	法務部門	0	0%	1	1%	1	1%
19	資訊部門	0	0%	3	2%	0	0%
20	客服部門	2	1%	0	0%	0	0%

項次	服務部門別	畢業學年度					
		100		101		102	
		人數	比例	人數	比例	人數	比例
21	稽核部門	0	0%	0	0%	2	1%
22	其他部門	11	8%	18	11%	28	19%
	合計	140	100%	159	100%	151	100%

表 1-15 100-102 學年度畢業後 5 年博士班就業者服務部門別表

項次	服務部門別	畢業學年度					
		100		101		102	
		人數	比例	人數	比例	人數	比例
1	教育訓練部門	7	64%	16	80%	8	73%
2	行政部門	3	27%	2	10%	1	9%
3	業務部門	0	0%	0	0%	1	9%
4	企劃/行銷部門	0	0%	1	5%	0	0%
5	研發/開發部門	0	0%	0	0%	0	0%
6	設計部門	0	0%	0	0%	0	0%
7	人力資源/培訓部門	0	0%	0	0%	0	0%
8	生產/製造部門	1	9%	0	0%	0	0%
9	工程部門	0	0%	0	0%	0	0%
10	營業(運)部門	0	0%	0	0%	0	0%
11	品保部門	0	0%	0	0%	0	0%
12	物流部門	0	0%	0	0%	0	0%
13	市場調查部門	0	0%	0	0%	0	0%
14	公關部門	0	0%	0	0%	0	0%
15	財務/會計部門	0	0%	0	0%	0	0%
16	採購部門	0	0%	0	0%	0	0%
17	統計部門	0	0%	0	0%	0	0%
18	法務部門	0	0%	0	0%	0	0%
19	資訊部門	0	0%	0	0%	0	0%
20	客服部門	0	0%	0	0%	0	0%
21	稽核部門	0	0%	0	0%	0	0%
22	其他部門	0	0%	1	5%	1	9%
	合計	11	100%	20	100%	11	100%

表 1-16 100-102 學年度畢業後 5 年就業者服務部門別表

項次	服務部門別	畢業學年度					
		100		101		102	
		人數	比例	人數	比例	人數	比例
1	教育訓練部門	278	22%	359	23%	327	23%
2	行政部門	115	9%	174	11%	131	9%
3	業務部門	102	8%	109	7%	117	8%
4	企劃/行銷部門	50	4%	39	2%	70	5%
5	研發/開發部門	107	9%	155	10%	123	9%
6	設計部門	32	3%	31	2%	33	2%
7	人力資源/培訓部門	47	4%	29	2%	23	2%
8	生產/製造部門	77	6%	125	8%	47	3%
9	工程部門	91	7%	93	6%	82	6%
10	營業(運)部門	35	3%	33	2%	56	4%
11	品保部門	31	2%	39	2%	42	3%
12	物流部門	10	1%	8	1%	17	1%
13	市場調查部門	1	0%	1	0%	1	0%
14	公關部門	12	1%	2	0%	2	0%
15	財務/會計部門	22	2%	40	3%	28	2%
16	採購部門	7	1%	17	1%	13	1%
17	統計部門	4	0%	4	0%	8	1%
18	法務部門	6	0%	8	1%	7	1%
19	資訊部門	30	2%	48	3%	42	3%
20	客服部門	14	1%	22	1%	9	1%
21	稽核部門	0	0%	5	0%	10	1%
22	其他部門	171	14%	220	14%	206	15%
	合計	1242	100%	1561	100%	1394	100%

四、主要工作行業類別

如表 1-17 顯示，102 學年度畢業後 5 年就業者主要工作行業類別，學士班以「教育業」佔 20% 最多，「製造業」佔 14% 次之。進修學士班以「其他服務業」佔 13% 最多，「金融及保險業」佔 10% 次之。

碩士班以「教育業」佔 38% 最多，「專業、科學及技術服務業」佔 13% 次之，進修碩士班及博士班則皆以「教育業」為最多。

表 1-17 100-102 學年度學士班畢業後 5 年就業者工作行業類別表

項次	工作行業類別	學年度					
		100		101		102	
		人數	比例	人數	比例	人數	比例
1	農、林、漁、牧業(A)	68	10%	66	8%	50	6%
2	礦業及土石採取業(B)	2	0%	3	0%	2	0%
3	製造業(C)	74	11%	136	15%	111	14%
4	電力及燃氣供應業(D)	9	1%	19	2%	12	2%
5	用水供應及污染整治業(E)	4	1%	2	0%	7	1%
6	營建工程業(F)	61	9%	48	5%	49	6%
7	批發及零售業(G)	23	3%	26	3%	33	4%
8	運輸及倉儲業(H)	14	2%	18	2%	22	3%
9	住宿及餐飲業(I)	10	1%	24	3%	15	2%
10	出版、影音製作、傳播及資通訊服務業(J)	24	4%	23	3%	18	2%
11	金融及保險業(K)	31	5%	44	5%	45	6%
12	不動產業(L)	6	1%	1	0%	3	0%
13	專業、科學及技術服務業(M)	74	11%	129	15%	92	12%
14	支援服務業(N)	13	2%	4	0%	10	1%
15	公共行政及國防、強制性社會安全(O)	42	6%	46	5%	36	5%
16	教育業(P)	121	18%	167	19%	155	20%
17	醫療保健及社會工作服務業(Q)	28	4%	29	3%	32	4%
18	藝術、娛樂及休閒服務業(R)	24	4%	34	4%	29	4%
19	其他服務業(S)	46	7%	59	7%	70	9%
	合計	674	100%	878	100%	791	100%

表 1-18 100-102 學年度進修學士班畢業後 5 年就業者工作行業類別表

項次	工作行業類別	學年度					
		100		101		102	
		人數	比例	人數	比例	人數	比例
1	農、林、漁、牧業(A)	23	14%	26	12%	15	9%
2	礦業及土石採取業(B)	1	1%	0	0%	0	0%
3	製造業(C)	26	16%	35	16%	11	6%
4	電力及燃氣供應業(D)	1	1%	2	1%	2	1%
5	用水供應及污染整治業(E)	4	3%	2	1%	0	0%
6	營建工程業(F)	17	11%	14	7%	12	7%
7	批發及零售業(G)	5	3%	6	3%	13	8%
8	運輸及倉儲業(H)	7	4%	6	3%	6	3%
9	住宿及餐飲業(I)	9	6%	17	8%	9	5%
10	出版、影音製作、傳播及資通訊服務業(J)	2	1%	2	1%	4	2%
11	金融及保險業(K)	8	5%	9	4%	17	10%
12	不動產業(L)	3	2%	1	0%	0	0%
13	專業、科學及技術服務業(M)	11	7%	10	5%	14	8%
14	支援服務業(N)	1	1%	4	2%	3	2%
15	公共行政及國防、強制性社會安全(O)	5	3%	10	5%	9	5%
16	教育業(P)	11	7%	24	11%	13	8%
17	醫療保健及社會工作服務業(Q)	7	4%	12	6%	9	5%
18	藝術、娛樂及休閒服務業(R)	7	4%	18	8%	12	7%
19	其他服務業(S)	12	8%	15	7%	23	13%
	合計	160	100%	213	100%	172	100%

表 1-19 100-102 學年度碩士班畢業後 5 年就業者工作行業類別表

項次	工作行業類別	學年度					
		100		101		102	
		人數	比例	人數	比例	人數	比例
1	農、林、漁、牧業(A)	26	10%	27	9%	17	6%
2	礦業及土石採取業(B)	0	0%	1	0%	0	0%
3	製造業(C)	20	8%	34	12%	26	10%
4	電力及燃氣供應業(D)	2	1%	1	0%	1	0%
5	用水供應及污染整治業(E)	2	1%		0%	0	0%
6	營建工程業(F)	15	6%	11	4%	9	3%
7	批發及零售業(G)	8	3%	6	2%	7	3%
8	運輸及倉儲業(H)	7	3%	5	2%	4	1%
9	住宿及餐飲業(I)	1	0%	6	2%	6	2%
10	出版、影音製作、傳播及資通訊服務業(J)	2	1%	4	1%	5	2%
11	金融及保險業(K)	11	4%	12	4%	11	4%
12	不動產業(L)	2	1%		0%	0	0%
13	專業、科學及技術服務業(M)	32	12%	44	15%	35	13%

項次	工作行業類別	學年度					
		100		101		102	
		人數	比例	人數	比例	人數	比例
14	支援服務業(N)	1	0%	2	1%	2	1%
15	公共行政及國防、強制性社會安全(O)	5	2%	7	2%	4	1%
16	教育業(P)	96	37%	95	33%	103	38%
17	醫療保健及社會工作服務業(Q)	18	7%	18	6%	17	6%
18	藝術、娛樂及休閒服務業(R)	2	1%	4	1%	6	2%
19	其他服務業(S)	7	3%	14	5%	16	6%
	合計	257	100%	291	100%	269	100%

表 1-20 100-102 學年度進修碩士班畢業後 5 年就業者工作行業類別表

項次	工作行業類別	學年度					
		100		101		102	
		人數	比例	人數	比例	人數	比例
1	農、林、漁、牧業(A)	8	6%	7	4%	6	4%
2	礦業及土石採取業(B)	0	0%	0	0%	0	0%
3	製造業(C)	4	3%	11	7%	9	6%
4	電力及燃氣供應業(D)	0	0%	0	0%	0	0%
5	用水供應及污染整治業(E)	0	0%	0	0%	0	0%
6	營建工程業(F)	9	6%	1	1%	6	4%
7	批發及零售業(G)	3	2%	2	1%	1	1%
8	運輸及倉儲業(H)	1	1%	1	1%	0	0%
9	住宿及餐飲業(I)	2	1%	1	1%	4	3%
10	出版、影音製作、傳播及資通訊服務業(J)	0	0%	2	1%	1	1%
11	金融及保險業(K)	11	8%	10	6%	9	6%
12	不動產業(L)	1	1%	0	0%	1	1%
13	專業、科學及技術服務業(M)	6	4%	6	4%	6	4%
14	支援服務業(N)	1	1%	1	1%	0	0%
15	公共行政及國防、強制性社會安全(O)	4	3%	8	5%	5	3%
16	教育業(P)	77	55%	87	55%	90	60%
17	醫療保健及社會工作服務業(Q)	7	5%	13	8%	8	5%
18	藝術、娛樂及休閒服務業(R)	0	0%	1	1%	1	1%
19	其他服務業(S)	6	4%	8	5%	4	3%
		140	100%	159	100%	151	100%

表 1-21 100-102 學年度博士班畢業後 5 年就業者工作行業類別表

項次	工作行業類別	學年度					
		100		101		102	
		人數	比例	人數	比例	人數	比例
1	農、林、漁、牧業(A)	0	0%	0	0%	0	0%
2	礦業及土石採取業(B)	0	0%	0	0%	0	0%
3	製造業(C)	1	9%	0	0%	0	0%
4	電力及燃氣供應業(D)	0	0%	0	0%	0	0%
5	用水供應及污染整治業(E)	0	0%	0	0%	0	0%
6	營建工程業(F)	0	0%	0	0%	0	0%
7	批發及零售業(G)	0	0%	0	0%	0	0%
8	運輸及倉儲業(H)	0	0%	0	0%	0	0%
9	住宿及餐飲業(I)	0	0%	0	0%	1	9%
10	出版、影音製作、傳播及資通訊服務業(J)	0	0%	0	0%	0	0%
11	金融及保險業(K)	0	0%	0	0%	0	0%
12	不動產業(L)	0	0%	0	0%	0	0%
13	專業、科學及技術服務業(M)	0	0%	2	10%	0	0%
14	支援服務業(N)	1	9%	0	0%	0	0%
15	公共行政及國防、強制性社會安全(O)	1	9%	0	0%	0	0%
16	教育業(P)	8	73%	15	75%	8	73%
17	醫療保健及社會工作服務業(Q)	0	0%	2	10%	1	9%
18	藝術、娛樂及休閒服務業(R)	0	0%	0	0%	0	0%
19	其他服務業(S)	0	0%	1	5%	1	9%
	合計	11	100%	20	100%	11	100%

表 1-22 100-102 學年度畢業後 5 年就業者工作行業類別表

項次	工作行業類別	學年度					
		100		101		102	
		人數	比例	人數	比例	人數	比例
1	農、林、漁、牧業(A)	125	10%	126	8%	88	6%
2	礦業及土石採取業(B)	3	0%	4	0%	2	0%
3	製造業(C)	125	10%	216	14%	157	11%
4	電力及燃氣供應業(D)	12	1%	22	1%	15	1%
5	用水供應及污染整治業(E)	10	1%	4	0%	7	1%
6	營建工程業(F)	102	8%	74	5%	76	5%
7	批發及零售業(G)	39	3%	40	3%	54	4%
8	運輸及倉儲業(H)	29	2%	30	2%	32	2%
9	住宿及餐飲業(I)	22	2%	48	3%	35	3%
10	出版、影音製作、傳播及資通訊服務業(J)	28	2%	31	2%	28	2%
11	金融及保險業(K)	61	5%	75	5%	82	6%
12	不動產業(L)	12	1%	2	0%	4	0%
13	專業、科學及技術服務業(M)	123	10%	191	12%	147	11%

項次	工作行業類別	學年度					
		100		101		102	
		人數	比例	人數	比例	人數	比例
14	支援服務業(N)	17	1%	11	1%	15	1%
15	公共行政及國防、強制性社會安全(O)	57	5%	71	5%	54	4%
16	教育業(P)	313	25%	388	25%	369	26%
17	醫療保健及社會工作服務業(Q)	60	5%	74	5%	67	5%
18	藝術、娛樂及休閒服務業(R)	33	3%	57	4%	48	3%
19	其他服務業(S)	71	6%	97	6%	114	8%
	合計	1242	100%	1561	100%	1394	100%

五、 平均月收入

102 學年度畢業後 5 年畢業生之平均月收入，學士班畢業生畢業後 5 年平均月收入，以「40,001 元至 49,000 元」佔 24% 最多，「34,001 元至 40,000 元」佔 23% 次之。進修學士班畢業生畢業後 5 年畢業生之平均月收入，以「34,001 元至 40,000 元」佔 27% 最多，「28,001 元至 34,000 元」佔 23% 次之。

表 1-23 100-102 學年度學士班畢業後 5 年之平均月收入表

畢業學年度	就業人數	22,000 元以下		22,001 元至 28,000 元		28,001 元至 34,000 元		34,001 元至 40,000 元		40,001 元至 49,000 元		49,001 元至 60,000 元		60,001 元至 70,000 元		70,001 元至 80,000 元		80,001 元以上	
		人數	比例	人數	比例	人數	比例	人數	比例	人數	比例	人數	比例	人數	比例	人數	比例	人數	比例
100	674	12	2%	47	7%	153	23%	167	25%	187	28%	67	10%	17	3%	6	1%	17	3%
101	878	20	2%	69	8%	198	23%	187	21%	224	26%	115	13%	23	3%	17	2%	25	3%
102	791	7	1%	78	10%	164	21%	184	23%	186	24%	99	13%	40	5%	15	2%	18	2%

備註：平均月收入為每月固定(經常)性收入，含固定津貼、交通費、膳食費、水電費、按月發放之工作(生產、績效、業績)獎金及全勤獎金等收入。

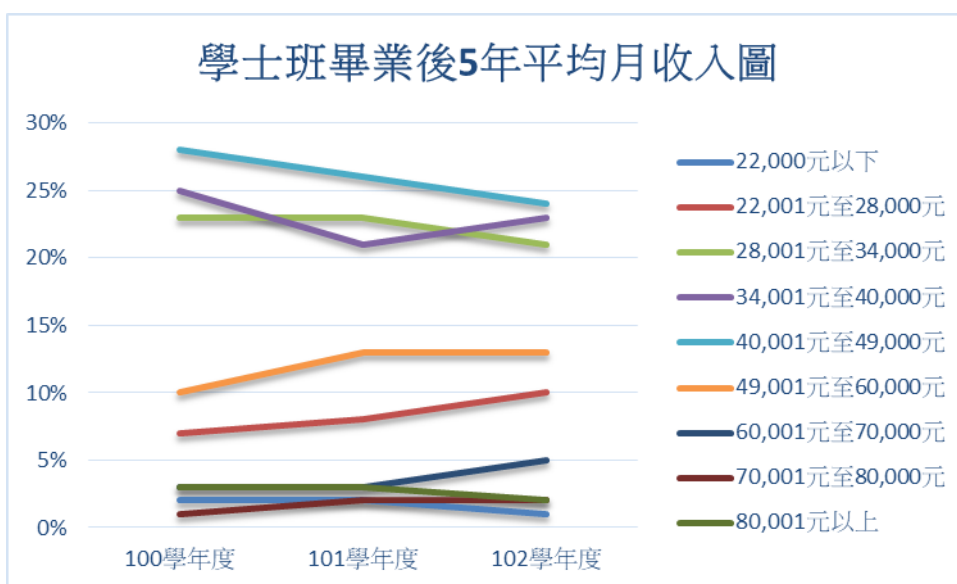


圖 1-11 100-102 學年度學士班畢業後 5 年之平均月收入圖

表 1-24 100-102 學年度進修學士班畢業後 5 年之平均月收入表

畢業學年度	就業人數	22,000 元以下		22,001 元至 28,000 元		28,001 元至 34,000 元		34,001 元至 40,000 元		40,001 元至 49,000 元		49,001 元至 60,000 元		60,001 元至 70,000 元		70,001 元至 80,000 元		80,001 元以上	
		人數	比例	人數	比例	人數	比例	人數	比例	人數	比例	人數	比例	人數	比例	人數	比例	人數	比例
100	160	1	1%	29	18%	50	31%	28	18%	23	14%	13	8%	5	3%	3	2%	7	4%
101	213	7	3%	36	17%	57	27%	42	20%	40	19%	14	7%	8	4%	5	2%	4	2%
102	172	2	1%	27	16%	39	23%	46	27%	32	19%	14	8%	3	2%	4	2%	5	3%

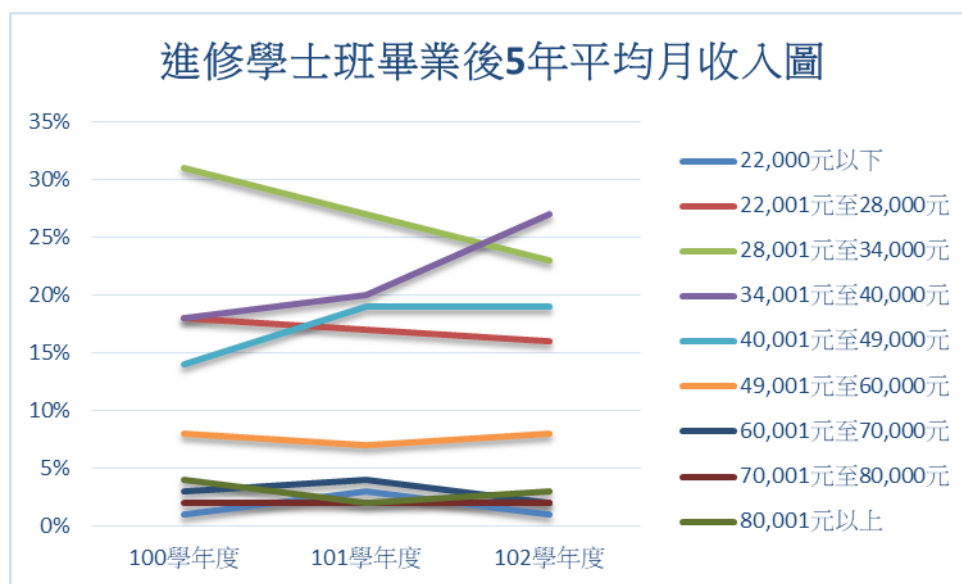


圖 1-12 100-102 學年度進修學士班畢業後 5 年之平均月收入圖

研究所碩士班畢業生畢業後 5 年平均月收入，以「40,001 元至 49,000 元」佔 29% 為最多，「49,001 元至 60,000 元」佔 23% 次之。進修碩士班以「49,001 元至 60,000 元」佔 30% 為最多，「60,001 元至 70,000 元以上」佔 22% 次之。博士班則以「80,001 元以上」佔 55 最多%。

表 1-25 100-102 學年度研究所碩士班畢業後 5 年之平均月收入表

畢業學年度	就業人數	22,000 元以下		22,001 元至 28,000 元		28,001 元至 34,000 元		34,001 元至 40,000 元		40,001 元至 49,000 元		49,001 元至 60,000 元		60,001 元至 70,000 元		70,001 元至 80,000 元		80,001 元以上	
		人數	比例	人數	比例	人數	比例	人數	比例	人數	比例	人數	比例	人數	比例	人數	比例	人數	比例
100	257	1	0%	7	3%	21	8%	40	16%	65	25%	78	30%	23	9%	8	3%	12	5%
101	291	3	1%	5	2%	31	11%	44	15%	86	30%	77	26%	24	8%	8	3%	13	4%
102	269	2	1%	13	5%	29	11%	43	16%	78	29%	63	23%	21	8%	9	3%	11	4%

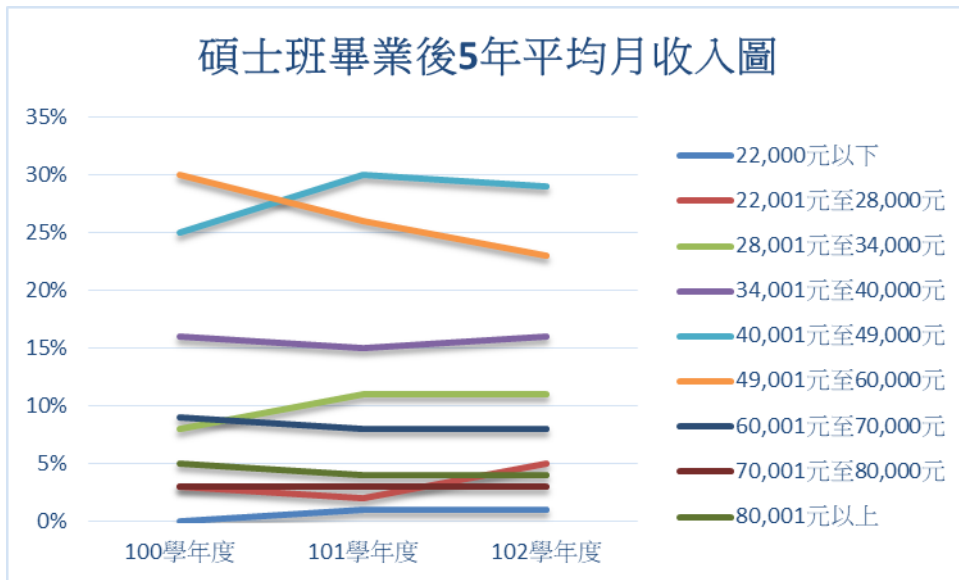


圖 1-13 100-102 學年度研究所碩士班畢業後 5 年之平均月收入圖

表 1-26 100-102 學年度進修碩士班畢業後 5 年之平均月收入表

畢業學年度	就業人數	22,000 元以下		22,001 元至 28,000 元		28,001 元至 34,000 元		34,001 元至 40,000 元		40,001 元至 49,000 元		49,001 元至 60,000 元		60,001 元至 70,000 元		70,001 元至 80,000 元		80,001 元以上	
		人數	比例	人數	比例	人數	比例	人數	比例	人數	比例	人數	比例	人數	比例	人數	比例	人數	比例
100	140	1	1%	3	2%	3	2%	4	3%	10	7%	40	29%	38	27%	21	15%	20	14%
101	159	3	2%	0	0%	4	3%	3	2%	22	14%	54	34%	31	19%	13	8%	29	18%
102	151	0	0%	1	1%	6	4%	4	3%	12	8%	46	30%	33	22%	17	11%	32	21%

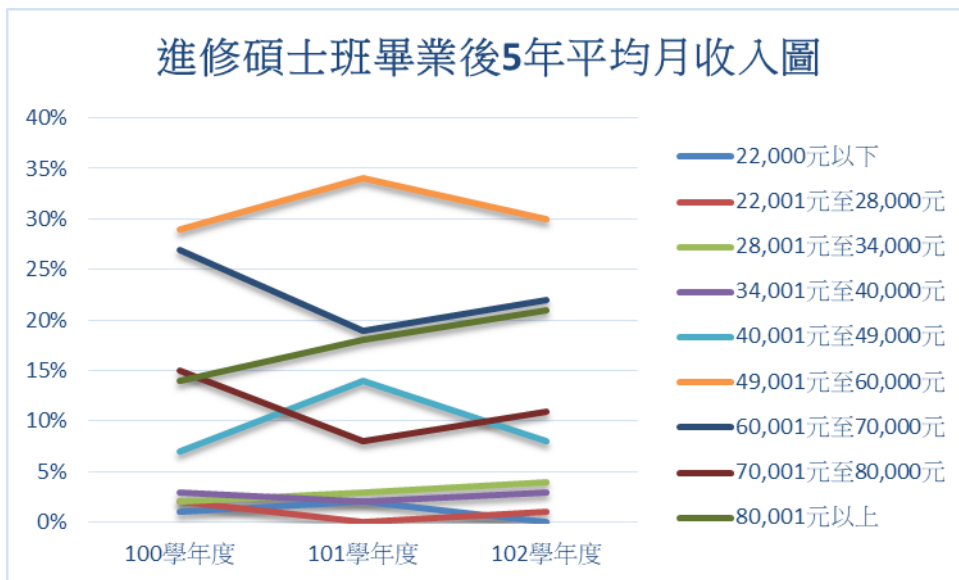


圖 1-14 100-102 學年度進修碩士班畢業後 5 年之平均月收入圖

表 1-27 100-102 學年度研究所博士班畢業後 5 年之平均月收入表

畢業學年度	就業人數	22,000 元以下		22,001 元至 28,000 元		28,001 元至 34,000 元		34,001 元至 40,000 元		40,001 元至 49,000 元		49,001 元至 60,000 元		60,001 元至 70,000 元		70,001 元至 80,000 元		80,001 元以上	
		人數	比例	人數	比例	人數	比例	人數	比例	人數	比例	人數	比例	人數	比例	人數	比例	人數	比例
100	11	0	0%	0	0%	0	0%	0	0%	1	9%	0	0%	5	45%	3	27%	2	18%
101	20	0	0%	0	0%	0	0%	0	0%	0	0%	6	30%	3	15%	5	25%	6	30%
102	11	0	0%	0	0%	0	0%	0	0%	0	0%	0	0%	1	9%	4	36%	6	55%

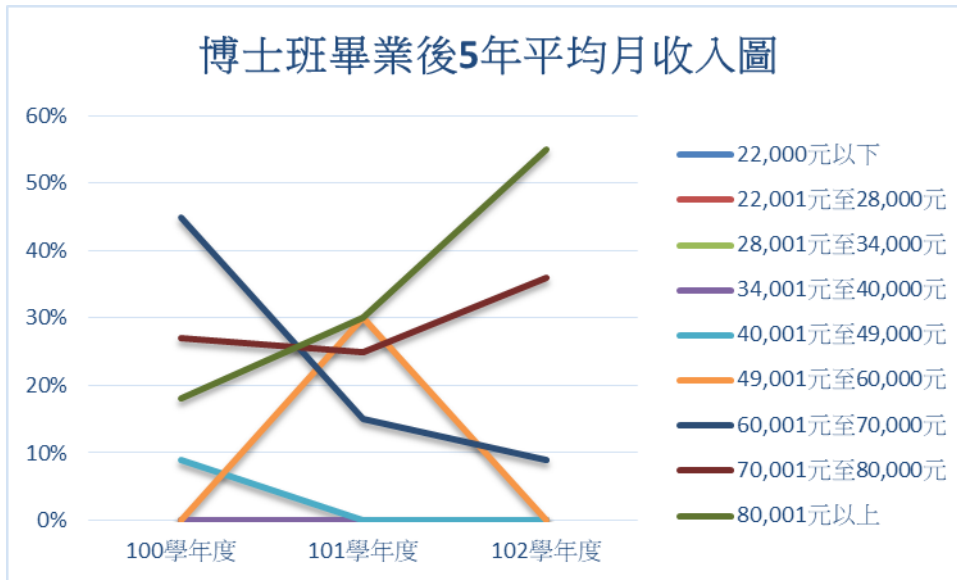


圖 1-15 100-102 學年度研究所博士班畢業後 5 年之平均月收入圖

第 2 章 學習回饋

下述分析為學士班、進修學士班、研究所碩士班、進修碩士班及研究所博士班畢業生學習回饋資料。

一、原先就讀系、所、或學位學程的專業訓練課程，對目前工作的幫助程度

如表 2-1 顯示，102 學年度畢業後 5 年學士班畢業生就業者認為在「原先就讀系、所、或學位學程的專業訓練課程，對目前工作的幫助程度」上，認為「有點幫助」或「非常有幫助」者佔 55%。進修學士班認為「有點幫助」或「非常有幫助」者佔 47%。

研究所碩士班認為「非常有幫助」或「有點幫助」佔 81%。進修碩士班認為「有點幫助」或「非常有幫助」者佔 90%。研究所博士班則有 100% 認為「非常有幫助」或「有點幫助」。

表 2-1 100-102 學年度學士班畢業後 5 年畢業生認為系所專業訓練課程，對工作的幫助程度表

學年度	就業數	就讀系所專業訓練課程，對目前工作的幫助程度									
		非常有幫助		有點幫助		尚可		沒有幫助		完全沒有幫助	
		人數	比例	人數	比例	人數	比例	人數	比例	人數	比例
100	674	133	20%	275	41%	150	22%	79	12%	37	5%
101	878	226	26%	304	35%	216	25%	81	9%	51	6%
102	791	162	20%	274	35%	261	33%	67	8%	27	3%

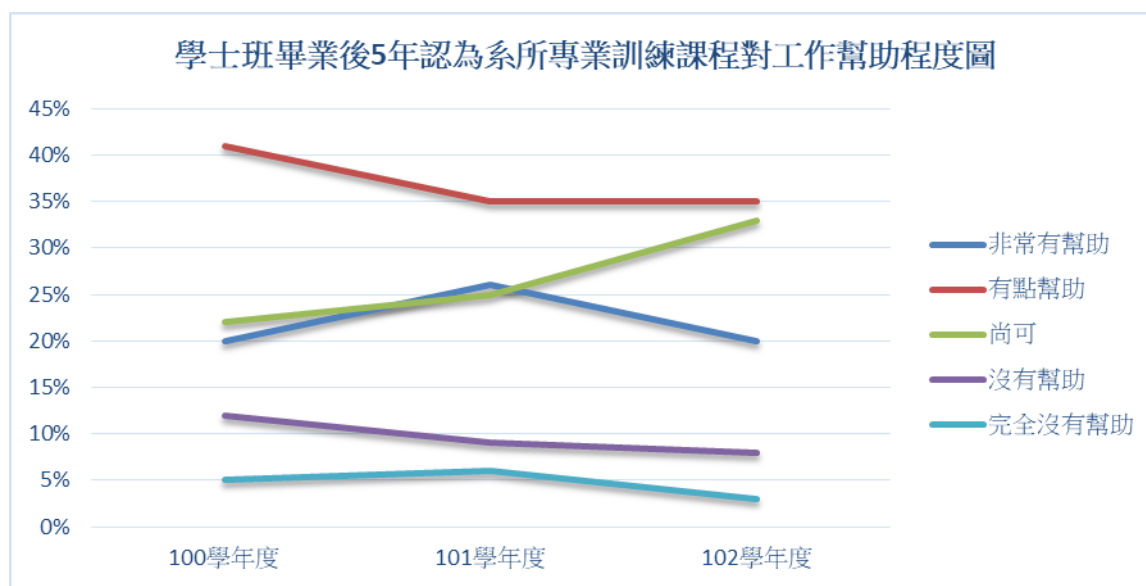


圖 2-1 100-102 學年度學士班畢業後 5 年畢業生認為系所專業訓練課程，對工作的幫助程度圖

表 2-2 100-102 學年度進修學士班畢業後 5 年畢業生認為系所專業訓練課程，對工作的幫助程度表

學年度	就業數	就讀系所專業訓練課程，對目前工作的幫助程度									
		非常有幫助		有點幫助		尚可		沒有幫助		完全沒有幫助	
		人數	比例	人數	比例	人數	比例	人數	比例	人數	比例
100	160	22	14%	47	29%	45	28%	30	19%	16	10%
101	213	51	24%	59	28%	41	19%	19	9%	43	20%
102	172	33	19%	49	28%	49	28%	24	14%	17	10%

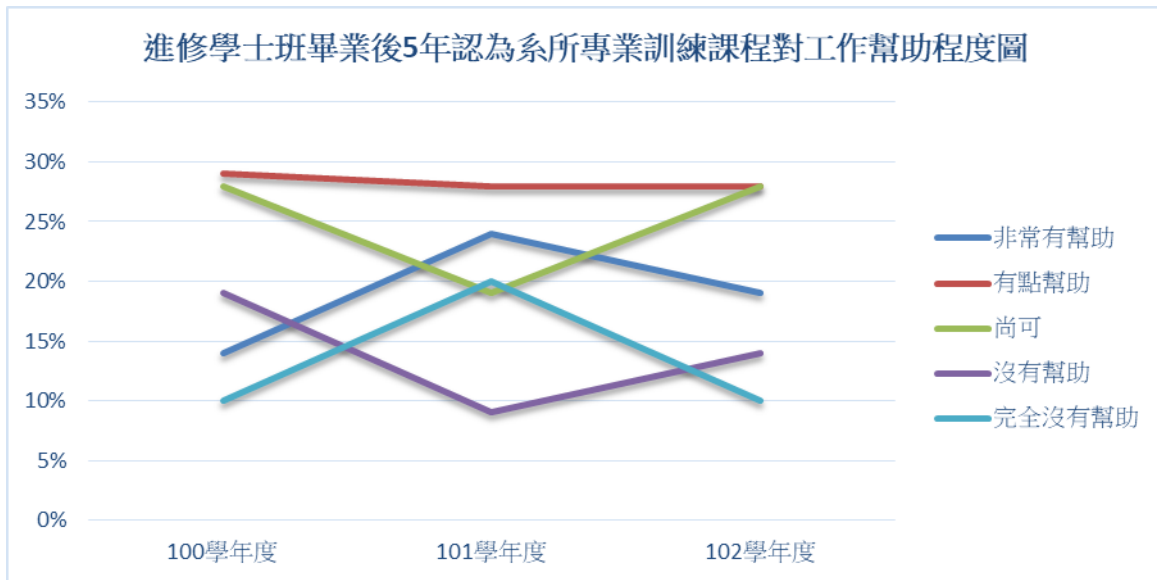


圖 2-2 100-102 學年度進修學士班畢業後 5 年畢業生認為系所專業訓練課程，對工作的幫助程度圖

表 2-3 100-102 學年度碩士班畢業後 5 年畢業生系所專業訓練課程，對目前工作的幫助程度表

學年度	就業數	就讀系所專業訓練課程，對目前工作的幫助程度									
		非常有幫助		有點幫助		尚可		沒有幫助		完全沒有幫助	
		人數	比例	人數	比例	人數	比例	人數	比例	人數	比例
100	257	104	40%	103	40%	37	14%	7	3%	6	2%
101	291	117	40%	101	35%	54	19%	8	3%	11	4%
102	269	124	46%	94	35%	45	17%	6	2%	0	0%

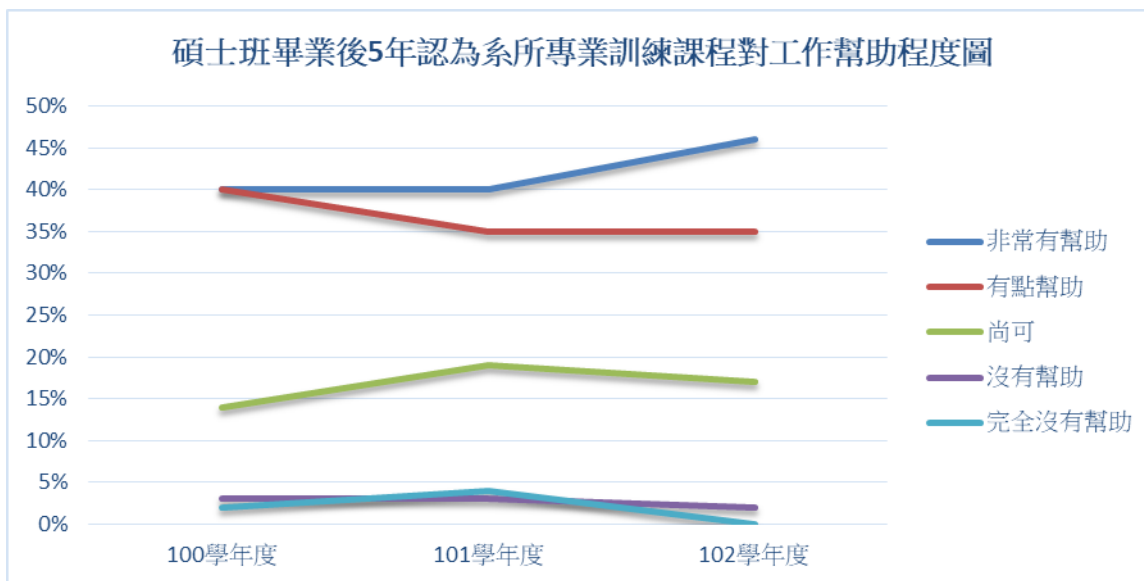


圖 2-3 100-102 學年度碩士班畢業後 5 年畢業生系所專業訓練課程，對目前工作的幫助程度圖

表 2-4 100-102 學年度進修碩士班畢業後 5 年畢業生認為系所專業訓練課程，對工作的幫助程度表

學年度	就業數	就讀系所專業訓練課程，對目前工作的幫助程度									
		非常有幫助		有點幫助		尚可		沒有幫助		完全沒有幫助	
		人數	比例	人數	比例	人數	比例	人數	比例	人數	比例
100	140	62	44%	68	49%	6	4%	2	1%	2	1%
101	159	79	50%	56	35%	19	12%	4	3%	1	1%
102	151	92	61%	44	29%	14	9%	0	0%	1	1%

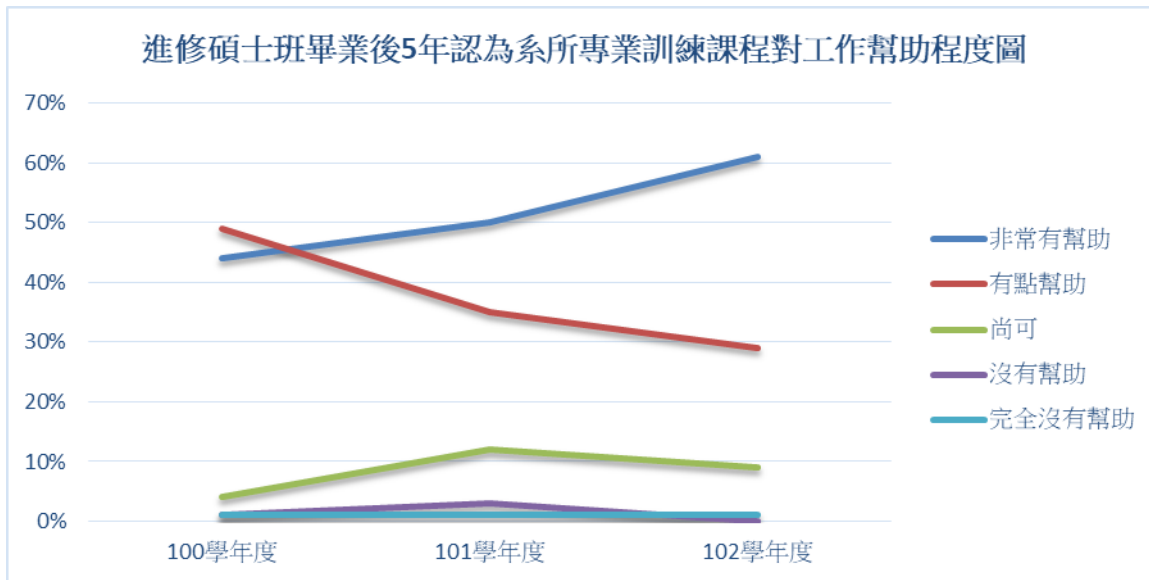


圖 2-4 100-102 學年度進修碩士班畢業後 5 年畢業生認為系所專業訓練課程，對工作的幫助程度圖

表 2-5 100-102 學年度博士班畢業後 5 年畢業生認為系所專業訓練課程，對工作的幫助程度表

學年度	就業數	就讀系所專業訓練課程，對目前工作的幫助程度									
		非常有幫助		有點幫助		尚可		沒有幫助		完全沒有幫助	
		人數	比例	人數	比例	人數	比例	人數	比例	人數	比例
100	11	9	82%	1	9%	0	0%	1	9%	0	0%
101	20	16	80%	3	15%	0	0%	0	0%	1	5%
102	11	10	91%	1	9%	0	0%	0	0%	0	0%

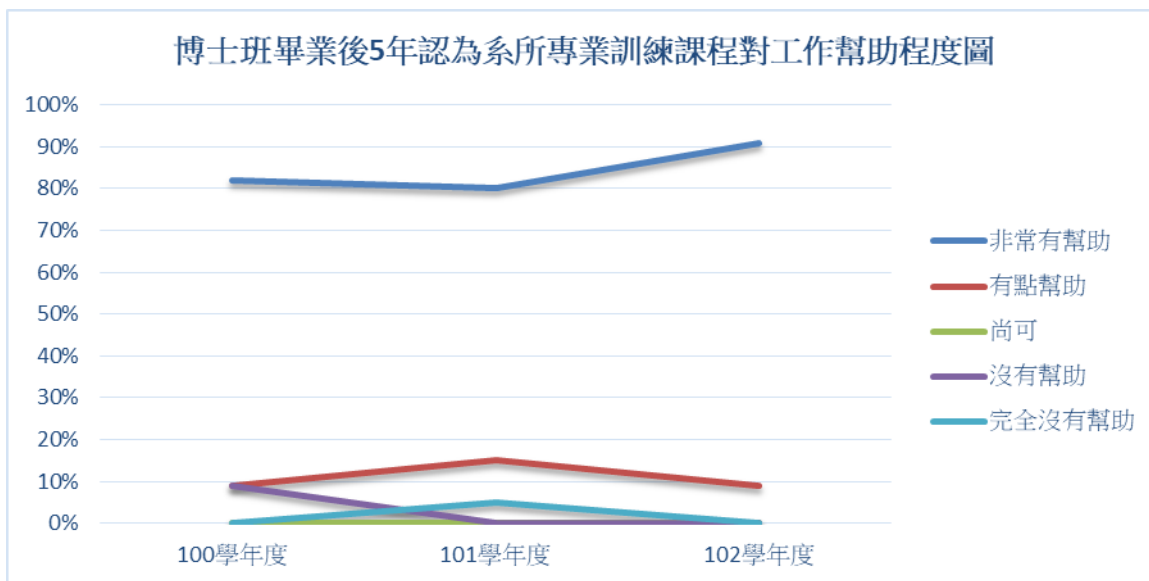


圖 2-5 100-102 學年度博士班畢業後 5 年畢業生認為系所專業訓練課程，對工作的幫助程度圖

二、在學期間哪種「學習經驗」對於現在工作最有幫助

如表 2-6 至表 2-7 所示，102 學年度畢業後 5 年畢業生，認為在學期間對於現在工作有幫助之學習經驗，學士班畢業生認為「專業知識、知能傳授」對工作有幫助者佔 58% 為最多，其次為「建立同學及老師人脈」佔 36% 次之。至於進修學士班，則認為「專業知識、知能傳授」對工作有幫助者佔 62% 為最多，「建立同學及老師人脈」佔 48% 次之。

如表 2-8 至表 2-10 所示，研究所碩士班畢業後 5 年學生認為「專業知識、知能傳授」對現在工作有幫助者為 76%，進修碩士班 90% 認為「專業知識、知能傳授」對現在工作有幫助，而博士班則有高達 100% 認為「專業知識、知能傳授」對現在工作有幫助。

表 2-6 100-102 學年度學士班畢業後 5 年學生認為在學期間哪些「學習經驗」對工作有幫助表

對於現在工作有所幫助之學習經驗(可複選，至多 3 項)						
學習經驗	100 學年度		101 學年度		102 學年度	
	人數	比例	人數	比例	人數	比例
專業知識、知能傳授	421	62%	531	60%	457	58%
建立同學及老師人脈	196	29%	340	39%	285	36%
校內實務課程	179	27%	272	31%	210	27%
校外業界實習	127	19%	192	22%	194	25%
社團活動	109	16%	130	15%	118	15%
語言學習	76	11%	111	13%	122	15%
參與國際交流活動	9	1%	23	3%	19	2%
志工服務、服務學習	44	7%	47	5%	45	6%
擔任研究或教學助理	46	7%	58	7%	56	7%
其他訓練	65	10%	47	5%	47	6%
填答人數	674		878		791	

表 2-7 100-102 學年度進修學士班畢業後 5 年學生認為在學期間哪些「學習經驗」對工作有幫助表

對於現在工作有所幫助之學習經驗(可複選，至多 3 項)						
學習經驗	100 學年度		101 學年度		102 學年度	
	人數	比例	人數	比例	人數	比例
專業知識、知能傳授	69	43%	112	53%	107	62%
建立同學及老師人脈	56	35%	77	36%	83	48%
校內實務課程	37	23%	28	13%	34	20%
校外業界實習	31	19%	26	12%	12	7%
社團活動	18	11%	30	14%	22	13%
語言學習	17	11%	9	4%	14	8%
參與國際交流活動	1	1%	2	1%	9	5%
志工服務、服務學習	7	4%	10	5%	6	3%
擔任研究或教學助理	9	6%	13	6%	6	3%
其他訓練	48	30%	39	18%	14	8%
填答人數	160		213		172	

表 2-8 100-102 學年度碩士班畢業後 5 年學生認為在學期間哪些「學習經驗」對工作有幫助表

學習經驗	對於現在工作有所幫助之學習經驗(可複選，至多 3 項)					
	100 學年度		101 學年度		102 學年度	
	人數	比例	人數	比例	人數	比例
專業知識、知能傳授	200	78%	204	70%	204	76%
建立同學及老師人脈	93	36%	111	38%	133	49%
校內實務課程	62	24%	72	25%	72	27%
校外業界實習	45	18%	51	18%	38	14%
社團活動	13	5%	16	5%	11	4%
語言學習	13	5%	30	10%	14	5%
參與國際交流活動	5	2%	7	2%	6	2%
志工服務、服務學習	2	1%	12	4%	5	2%
擔任研究或教學助理	46	18%	64	22%	56	21%
其他訓練	35	14%	13	4%	7	3%
填答人數	257		291		269	

表 2-9 100-102 學年度進修碩士班畢業後 5 年學生認為在學期間哪些「學習經驗」對工作有幫助表

學習經驗	對於現在工作有所幫助之學習經驗(可複選，至多 3 項)					
	100 學年度		101 學年度		102 學年度	
	人數	比例	人數	比例	人數	比例
專業知識、知能傳授	127	91%	129	81%	136	90%
建立同學及老師人脈	69	49%	94	59%	82	54%
校內實務課程	61	44%	44	28%	42	28%
校外業界實習	13	9%	14	9%	10	7%
社團活動	2	1%	5	3%	2	1%
語言學習	5	4%	0	0%	1	1%
參與國際交流活動	3	2%	4	3%	0	0%
志工服務、服務學習	0	0%	2	1%	6	4%
擔任研究或教學助理	3	2%	0	0%	8	5%
其他訓練	7	5%	3	2%	8	5%
填答人數	140		159		151	

表 2-10 100-102 學年度博士班畢業後 5 年學生認為在學期間哪些「學習經驗」對工作有幫助表

學習經驗	對於現在工作有所幫助之學習經驗(可複選，至多 3 項)					
	100 學年度		101 學年度		102 學年度	
	人數	比例	人數	比例	人數	比例
專業知識、知能傳授	10	91%	18	90%	11	100%
建立同學及老師人脈	8	73%	14	70%	7	64%
校內實務課程	3	27%	4	20%	4	36%
校外業界實習	1	9%	2	10%	1	9%
社團活動	0	0%	0	0%	0	0%

學習經驗	對於現在工作有所幫助之學習經驗(可複選，至多3項)					
	100 學年度		101 學年度		102 學年度	
	人數	比例	人數	比例	人數	比例
語言學習	0	0%	0	0%	0	0%
參與國際交流活動	1	9%	1	5%	1	9%
志工服務、服務學習	0	0%	0	0%	0	0%
擔任研究或教學助理	0	0%	4	20%	2	18%
其他訓練	1	9%	0	0%	0	0%
填答人數	11		20		11	

三、根據畢業到現在的經驗，學校最應該幫學弟妹加強哪些能力

如表 2-11 至 2-12 所示，102 學年度學士班畢業後 5 年學生，在「根據畢業到現在的經驗，認為學校最應該幫學弟妹加強哪些能力」的題項上，有 47% 認為要加強「溝通表達能力」為最多，其次有 40% 認為要加強「問題解決能力」。進修學士班，有 42% 認為要加強「問題解決能力」，其次有 41% 認為要加強「溝通表達能力」。

如表 2-13 至 2-15 所示，102 學年度研究所碩士班畢業後 5 年學生，在「根據畢業到現在的經驗，認為學校最應該幫學弟妹加強哪些能力」的題項上，有 42% 認為要加強「溝通表達能力」為最多，其次有 40% 認為要加強「問題解決能力」。進修碩士班，有 43% 認為要加強「溝通表達能力」，其次有 41% 認為要加強「人際互動能力」。研究所博士班，有 33% 認為要加強「溝通表達能力」、「持續學習能力」、「團隊合作能力」、「問題解決能力」等。

表 2-11 100-102 學年度學士班畢業生根據畢業到現在的經驗，認為學校最應該幫學弟妹加強哪些能力表

學習經驗	學校最應該幫學弟妹加強以下哪些能力 (可複選，至多3項)					
	100 學年度		101 學年度		102 學年度	
	人數	比例	人數	比例	人數	比例
溝通表達能力	323	42%	432	44%	416	47%
持續學習能力	148	19%	234	24%	180	20%
人際互動能力	184	24%	305	31%	234	26%
團隊合作能力	122	16%	236	24%	186	21%
問題解決能力	234	30%	377	39%	353	40%
創新能力	81	11%	121	12%	104	12%
工作紀律、責任感及時間管理能力	127	16%	191	20%	194	22%
資訊科技應用能力	64	8%	79	8%	100	11%
外語能力	148	19%	196	20%	190	21%
跨領域整合能力	104	14%	158	16%	148	17%
領導能力	20	3%	28	3%	18	2%
其他	133	17%	44	4%	39	4%
填答人數	770		978		893	

表 2-12 100-102 學年度進修學士班畢業生根據畢業到現在的經驗，認為學校最應該幫學弟妹加強哪些能力表

學習經驗	學校最應該幫學弟妹加強以下哪些能力 (可複選，至多 3 項)					
	100 學年度		101 學年度		102	
	人數	比例	人數	比例	人數	比例
溝通表達能力	55	32%	74	31%	75	41%
持續學習能力	34	20%	38	16%	35	19%
人際互動能力	52	30%	61	26%	70	38%
團隊合作能力	33	19%	47	20%	44	24%
問題解決能力	55	32%	76	32%	77	42%
創新能力	18	10%	26	11%	21	11%
工作紀律、責任感及時間管理能力	29	17%	48	20%	54	29%
資訊科技應用能力	10	6%	9	4%	14	8%
外語能力	21	12%	41	17%	25	14%
跨領域整合能力	21	12%	36	15%	30	16%
領導能力	5	3%	7	3%	9	5%
其他	28	16%	22	9%	5	3%
填答人數	174		235		184	

表 2-13 100-102 學年度研究所碩士班畢業生根據畢業到現在的經驗，認為學校最應該幫學弟妹加強哪些能力表

學習經驗	學校最應該幫學弟妹加強以下哪些能力 (可複選，至多 3 項)					
	100 學年度		101 學年度		102 學年度	
	人數	比例	人數	比例	人數	比例
溝通表達能力	111	40%	128	41%	126	42%
持續學習能力	58	21%	67	22%	66	22%
人際互動能力	64	23%	46	15%	87	29%
團隊合作能力	42	15%	68	22%	75	25%
問題解決能力	87	31%	142	46%	118	40%
創新能力	34	12%	48	15%	34	11%
工作紀律、責任感及時間管理能力	45	16%	67	22%	54	18%
資訊科技應用能力	17	6%	26	8%	21	7%
外語能力	45	16%	60	19%	64	22%
跨領域整合能力	40	14%	57	18%	54	18%
領導能力	5	2%	13	4%	13	4%
其他	54	19%	9	3%	8	3%
填答人數	281		311		297	

表 2-14 100-102 學年度進修碩士班畢業生根據畢業到現在的經驗，認為學校最應該幫學弟妹加強哪些能力表

學習經驗	學校最應該幫學弟妹加強以下哪些能力 (可複選，至多 3 項)					
	100 學年度		101 學年度		102 學年度	
	人數	比例	人數	比例	人數	比例
溝通表達能力	60	42%	56	35%	67	43%
持續學習能力	35	25%	42	26%	35	22%
人際互動能力	48	34%	53	33%	64	41%
團隊合作能力	29	20%	37	23%	49	31%
問題解決能力	35	25%	57	36%	62	40%
創新能力	20	14%	19	12%	27	17%
工作紀律、責任感及時間管理能力	14	10%	26	16%	24	15%
資訊科技應用能力	7	5%	6	4%	7	4%
外語能力	16	11%	12	8%	15	10%
跨領域整合能力	17	12%	21	13%	22	14%
領導能力	5	4%	7	4%	8	5%
其他	29	20%	10	6%	5	3%
填答人數	142		160		156	

表 2-15 100-102 學年度博士班畢業生根據畢業到現在的經驗，認為學校最應該幫學弟妹加強哪些能力表

學習經驗	學校最應該幫學弟妹加強以下哪些能力 (可複選，至多 3 項)					
	100 學年度		101 學年度		102 學年度	
	人數	比例	人數	比例	人數	比例
溝通表達能力	4	33%	9	41%	4	33%
持續學習能力	1	8%	5	23%	4	33%
人際互動能力	2	17%	4	18%	3	25%
團隊合作能力	1	8%	4	18%	4	33%
問題解決能力	4	33%	10	45%	4	33%
創新能力	2	17%	6	27%	3	25%
工作紀律、責任感及時間管理能力	1	8%	3	14%	2	17%
資訊科技應用能力	2	17%	0	0%	0	0%
外語能力	1	8%	3	14%	3	25%
跨領域整合能力	2	17%	8	36%	2	17%
領導能力	1	8%	2	9%	0	0%
其他	4	33%	0	0%	0	0%
填答人數	12		22		12	

附表一 102 學年度畢業後 5 年各院系畢業生流向資料

院系所/學制	畢業數	追蹤數	追蹤率	就業數	就業率	就業														非就業											
						企業		政府部門		學校		非營利機構		創業		自由工作者		其他就業		家管		進修中		服役		準備考試		尋找工作		其他:不想找工作,生病	
						人數	比例	人數	比例	人數	比例	人數	比例	人數	比例	人數	比例	人數	比例	人數	比例	人數	比例	人數	比例	人數	比例	人數	比例	人數	比例
師範學院	611	387	63%	373	96%	73	19%	23	6%	241	62%	16	4%	8	2%	6	2%	6	2%	5	1%	3	1%	0	0%	2	1%	3	1%	1	0%
幼兒教育學系	89	31	35%	29	94%	3	10%	0	0%	24	77%	0	0%	0	0%	0	0%	2	6%	1	3%	0	0%	0	0%	1	3%	0	0%	0	0%
學士班	51	12	24%	11	92%	2	17%	0	0%	8	67%	0	0%	0	0%	0	0%	1	8%	0	0%	0	0%	0	0%	1	8%	0	0%	0	0%
研究所碩士班	12	7	58%	7	100%	1	14%	0	0%	6	86%	0	0%	0	0%	0	0%	0	0%	0	0%	0	0%	0	0%	0	0%	0	0%	0	0%
進修碩士班	26	12	46%	11	92%	0	0%	0	0%	10	83%	0	0%	0	0%	0	0%	1	8%	1	8%	0	0%	0	0%	0	0%	0	0%	0	0%
特殊教育學系	55	40	73%	38	95%	1	3%	2	5%	35	88%	0	0%	0	0%	0	0%	0	0%	0	0%	1	3%	0	0%	1	3%	0	0%	0	0%
學士班	36	25	69%	23	92%	1	4%	2	8%	20	80%	0	0%	0	0%	0	0%	0	0%	0	0%	1	4%	0	0%	1	4%	0	0%	0	0%
研究所碩士班	19	15	79%	15	100%	0	0%	0	0%	15	100%	0	0%	0	0%	0	0%	0	0%	0	0%	0	0%	0	0%	0	0%	0	0%	0	0%
教育學系	86	57	66%	55	96%	3	5%	2	4%	49	86%	0	0%	0	0%	1	2%	0	0%	1	2%	1	2%	0	0%	0	0%	0	0%	0	0%
學士班	45	29	64%	27	93%	3	10%	2	7%	21	72%	0	0%	0	0%	1	3%	0	0%	1	3%	1	3%	0	0%	0	0%	0	0%	0	0%
研究所碩士班	9	4	44%	4	100%	0	0%	0	0%	4	100%	0	0%	0	0%	0	0%	0	0%	0	0%	0	0%	0	0%	0	0%	0	0%	0	0%
進修碩士班	24	19	79%	19	100%	0	0%	0	0%	19	100%	0	0%	0	0%	0	0%	0	0%	0	0%	0	0%	0	0%	0	0%	0	0%	0	0%
研究所博士班	8	5	63%	5	100%	0	0%	0	0%	5	100%	0	0%	0	0%	0	0%	0	0%	0	0%	0	0%	0	0%	0	0%	0	0%	0	0%
輔導與諮商學系	125	85	68%	82	96%	7	8%	8	9%	52	61%	9	11%	2	2%	2	2%	2	2%	0	0%	1	1%	0	0%	0	0%	1	1%	1	1%
學士班	49	32	65%	30	94%	6	19%	2	6%	16	50%	6	19%	0	0%	0	0%	0	0%	0	0%	1	3%	0	0%	0	0%	1	3%	0	0%
進修學士班	5	3	60%	3	100%	0	0%	0	0%	1	33%	1	33%	0	0%	0	0%	1	33%	0	0%	0	0%	0	0%	0	0%	0	0%	0	0%
研究所碩士班	32	23	72%	23	100%	1	4%	3	13%	14	61%	1	4%	2	9%	2	9%	0	0%	0	0%	0	0%	0	0%	0	0%	0	0%	0	0%
進修碩士班	39	27	69%	26	96%	0	0%	3	11%	21	78%	1	4%	0	0%	0	0%	1	4%	0	0%	0	0%	0	0%	0	0%	0	0%	1	4%
數位學習設計與管理學系	63	38	60%	36	95%	22	58%	3	8%	8	21%	1	3%	1	3%	1	3%	0	0%	1	3%	0	0%	0	0%	0	0%	1	3%	0	0%

院系所/學制	畢業數	追蹤數	追蹤率	就業數	就業率	就業														非就業											
						企業		政府部門		學校		非營利機構		創業		自由工作者		其他就業		家管		進修中		服役		準備考試		尋找工作		其他:不想找工作,生病	
						人數	比例	人數	比例	人數	比例	人數	比例	人數	比例	人數	比例	人數	比例	人數	比例	人數	比例	人數	比例	人數	比例	人數	比例	人數	比例
學士班	51	29	57%	27	93%	17	59%	3	10%	4	14%	1	3%	1	3%	1	3%	0	0%	1	3%	0	0%	0	0%	0	0%	1	3%	0	0%
研究所碩士班	12	9	75%	9	100%	5	56%	0	0%	4	44%	0	0%	0	0%	0	0%	0	0%	0	0%	0	0%	0	0%	0	0%	0	0%	0	0%
體育與健康休閒學系	146	96	66%	93	97%	37	39%	8	8%	33	34%	6	6%	5	5%	2	2%	2	2%	2	2%	0	0%	0	0%	0	0%	1	1%	0	0%
學士班	42	27	64%	27	100%	14	52%	1	4%	5	19%	4	15%	1	4%	2	7%	0	0%	0	0%	0	0%	0	0%	0	0%	0	0%	0	0%
進修學士班	74	40	54%	38	95%	20	50%	4	10%	7	18%	1	3%	4	10%	0	0%	2	5%	1	3%	0	0%	0	0%	0	0%	1	3%	0	0%
研究所碩士班	13	12	92%	11	92%	2	17%	2	17%	7	58%	0	0%	0	0%	0	0%	0	0%	1	8%	0	0%	0	0%	0	0%	0	0%	0	0%
進修碩士班	17	17	100%	17	100%	1	6%	1	6%	14	82%	1	6%	0	0%	0	0%	0	0%	0	0%	0	0%	0	0%	0	0%	0	0%	0	0%
教育行政與政策發展研究所	27	27	100%	27	100%	0	0%	0	0%	27	100%	0	0%	0	0%	0	0%	0	0%	0	0%	0	0%	0	0%	0	0%	0	0%	0	0%
研究所碩士班	11	11	100%	11	100%	0	0%	0	0%	11	100%	0	0%	0	0%	0	0%	0	0%	0	0%	0	0%	0	0%	0	0%	0	0%	0	0%
進修碩士班	16	16	100%	16	100%	0	0%	0	0%	16	100%	0	0%	0	0%	0	0%	0	0%	0	0%	0	0%	0	0%	0	0%	0	0%	0	0%
數理教育研究所	20	13	65%	13	100%	0	0%	0	0%	13	100%	0	0%	0	0%	0	0%	0	0%	0	0%	0	0%	0	0%	0	0%	0	0%	0	0%
研究所碩士班	20	13	65%	13	100%	0	0%	0	0%	13	100%	0	0%	0	0%	0	0%	0	0%	0	0%	0	0%	0	0%	0	0%	0	0%	0	0%
人文藝術學院	331	173	52%	149	86%	53	31%	12	7%	48	28%	4	2%	8	5%	5	3%	19	11%	4	2%	7	4%	0	0%	5	3%	1	1%	7	4%
中國文學系	55	39	71%	35	90%	21	54%	3	8%	8	21%	0	0%	1	3%	1	3%	1	3%	0	0%	0	0%	0	0%	0	0%	0	0%	4	10%
學士班	44	31	70%	30	97%	20	65%	3	10%	4	13%	0	0%	1	3%	1	3%	1	3%	0	0%	0	0%	0	0%	0	0%	0	0%	1	3%
研究所碩士班	4	3	75%	1	33%	0	0%	0	0%	1	33%	0	0%	0	0%	0	0%	0	0%	0	0%	0	0%	0	0%	0	0%	0	0%	2	67%
進修碩士班	7	5	71%	4	80%	1	20%	0	0%	3	60%	0	0%	0	0%	0	0%	0	0%	0	0%	0	0%	0	0%	0	0%	0	0%	1	20%

院系所/學制	畢業數	追蹤數	追蹤率	就業數	就業率	就業														非就業											
						企業		政府部門		學校		非營利機構		創業		自由工作者		其他就業		家管		進修中		服役		準備考試		尋找工作		其他:不想找工作,生病	
						人數	比例	人數	比例	人數	比例	人數	比例	人數	比例	人數	比例	人數	比例	人數	比例	人數	比例	人數	比例	人數	比例	人數	比例	人數	比例
外國語言學系	109	42	39%	33	79%	10	24%	0	0%	17	40%	3	7%	1	2%	1	2%	1	2%	4	10%	0	0%	0	0%	4	10%	0	0%	1	2%
學士班	103	39	38%	31	79%	10	26%	0	0%	15	38%	3	8%	1	3%	1	3%	1	3%	3	8%	0	0%	0	0%	4	10%	0	0%	1	3%
研究所碩士班	6	3	50%	2	67%	0	0%	0	0%	2	67%	0	0%	0	0%	0	0%	0	0%	1	33%	0	0%	0	0%	0	0%	0	0%	0	0%
音樂學系	54	40	74%	35	88%	2	5%	1	3%	12	30%	0	0%	1	3%	2	5%	17	43%	0	0%	4	10%	0	0%	0	0%	0	0%	1	3%
學士班	43	30	70%	26	87%	2	7%	1	3%	8	27%	0	0%	1	3%	2	7%	12	40%	0	0%	4	13%	0	0%	0	0%	0	0%	0	0%
研究所碩士班	11	10	91%	9	90%	0	0%	0	0%	4	40%	0	0%	0	0%	0	0%	5	50%	0	0%	0	0%	0	0%	0	0%	0	0%	1	10%
視覺藝術學系	58	17	29%	15	88%	7	41%	0	0%	5	29%	1	6%	1	6%	1	6%	0	0%	0	0%	2	12%	0	0%	0	0%	0	0%	0	0%
學士班	38	14	37%	12	86%	7	50%	0	0%	2	14%	1	7%	1	7%	1	7%	0	0%	0	0%	2	14%	0	0%	0	0%	0	0%	0	0%
研究所碩士班	5	3	60%	3	100%	0	0%	0	0%	3	100%	0	0%	0	0%	0	0%	0	0%	0	0%	0	0%	0	0%	0	0%	0	0%	0	0%
研究所碩士班	15	0	0%	0	0%	0	0%	0	0%	0	0%	0	0%	0	0%	0	0%	0	0%	0	0%	0	0%	0	0%	0	0%	0	0%	0	0%
應用歷史學系	55	35	64%	31	89%	13	37%	8	23%	6	17%	0	0%	4	11%	0	0%	0	0%	0	0%	1	3%	0	0%	1	3%	1	3%	1	3%
學士班	41	27	66%	23	85%	11	41%	8	30%	1	4%	0	0%	3	11%	0	0%	0	0%	0	0%	1	4%	0	0%	1	4%	1	4%	1	4%
研究所碩士班	11	6	55%	6	100%	2	33%	0	0%	3	50%	0	0%	1	17%	0	0%	0	0%	0	0%	0	0%	0	0%	0	0%	0	0%	0	0%
進修碩士班	3	2	67%	2	100%	0	0%	0	0%	2	100%	0	0%	0	0%	0	0%	0	0%	0	0%	0	0%	0	0%	0	0%	0	0%	0	0%
管理學院	611	332	54%	305	92%	224	67%	23	7%	13	4%	13	4%	12	4%	8	2%	12	4%	5	2%	6	2%	0	0%	6	2%	5	2%	5	2%
生物事業管理學系	109	54	50%	48	89%	34	63%	6	11%	1	2%	1	2%	2	4%	1	2%	3	6%	1	2%	0	0%	0	0%	1	2%	3	6%	1	2%
學士班	42	26	62%	22	85%	15	58%	3	12%	0	0%	1	4%	2	8%	1	4%	0	0%	0	0%	0	0%	0	0%	1	4%	3	12%	0	0%
進修學士班	57	20	35%	20	100%	15	75%	1	5%	1	5%	0	0%	0	0%	0	0%	3	15%	0	0%	0	0%	0	0%	0	0%	0	0%	0	0%
研究所碩士班	10	8	80%	6	75%	4	50%	2	25%	0	0%	0	0%	0	0%	0	0%	0	0%	1	13%	0	0%	0	0%	0	0%	0	0%	1	13%
企業管理學系	111	81	73%	78	96%	63	78%	3	4%	4	5%	2	2%	2	2%	1	1%	3	4%	0	0%	1	1%	0	0%	1	1%	0	0%	1	1%
學士班	51	31	61%	29	94%	24	77%	3	10%	0	0%	1	3%	0	0%	0	0%	1	3%	0	0%	1	3%	0	0%	1	3%	0	0%	0	0%

院系所/學制	畢業數	追蹤數	追蹤率	就業數	就業率	就業												非就業																	
						企業		政府部門		學校		非營利機構		創業		自由工作者		其他就業		家管		進修中		服役		準備考試		尋找工作		其他:不想找工作,生病					
						人數	比例	人數	比例	人數	比例	人數	比例	人數	比例	人數	比例	人數	比例	人數	比例	人數	比例	人數	比例	人數	比例	人數	比例	人數	比例	人數	比例		
進修學士班	32	26	81%	26	100%	22	85%	0	0%	0	0%	1	4%	1	4%	0	0%	2	8%	0	0%	0	0%	0	0%	0	0%	0	0%	0	0%	0	0%	0	0%
研究所碩士班	22	19	86%	19	100%	17	89%	0	0%	1	5%	0	0%	0	0%	1	5%	0	0%	0	0%	0	0%	0	0%	0	0%	0	0%	0	0%	0	0%	0	0%
研究所博士班	6	5	83%	4	80%	0	0%	0	0%	3	60%	0	0%	1	20%	0	0%	0	0%	0	0%	0	0%	0	0%	0	0%	0	0%	0	0%	1	20%		
行銷與觀光管理學系	90	56	62%	45	80%	26	46%	5	9%	4	7%	7	13%	1	2%	2	4%	0	0%	3	5%	3	5%	0	0%	3	5%	2	4%	0	0%				
學士班	41	28	68%	26	93%	18	64%	3	11%	0	0%	4	14%	1	4%	0	0%	0	0%	1	4%	0	0%	0	0%	1	4%	0	0%	0	0%	0	0%		
研究所碩士班	48	27	56%	18	67%	8	30%	2	7%	3	11%	3	11%	0	0%	2	7%	0	0%	2	7%	3	11%	0	0%	2	7%	2	7%	0	0%	0	0%		
研究所博士班	1	1	100%	1	100%	0	0%	0	0%	1	100%	0	0%	0	0%	0	0%	0	0%	0	0%	0	0%	0	0%	0	0%	0	0%	0	0%	0	0%		
財務金融學系	76	30	39%	28	93%	24	80%	3	10%	0	0%	0	0%	0	0%	1	3%	0	0%	0	0%	0	0%	0	0%	0	0%	0	0%	0	0%	2	7%		
學士班	50	20	40%	19	95%	17	85%	2	10%	0	0%	0	0%	0	0%	0	0%	0	0%	0	0%	0	0%	0	0%	0	0%	0	0%	0	0%	1	5%		
進修學士班	26	10	38%	9	90%	7	70%	1	10%	0	0%	0	0%	0	0%	1	10%	0	0%	0	0%	0	0%	0	0%	0	0%	0	0%	0	0%	1	10%		
資訊管理學系	66	41	62%	39	95%	29	71%	0	0%	0	0%	2	5%	3	7%	2	5%	3	7%	1	2%	1	2%	0	0%	0	0%	0	0%	0	0%	0	0%		
學士班	49	33	67%	31	94%	24	73%	0	0%	0	0%	1	3%	2	6%	2	6%	2	6%	1	3%	1	3%	0	0%	0	0%	0	0%	0	0%	0	0%		
研究所碩士班	17	8	47%	8	100%	5	63%	0	0%	0	0%	1	13%	1	13%	0	0%	1	13%	0	0%	0	0%	0	0%	0	0%	0	0%	0	0%	0	0%		
應用經濟學系	51	38	75%	36	95%	24	63%	2	5%	4	11%	1	3%	2	5%	1	3%	2	5%	0	0%	1	3%	0	0%	1	3%	0	0%	0	0%	0	0%		
學士班	44	32	73%	30	94%	20	63%	1	3%	3	9%	1	3%	2	6%	1	3%	2	6%	0	0%	1	3%	0	0%	1	3%	0	0%	0	0%	0	0%		
研究所碩士班	7	6	86%	6	100%	4	67%	1	17%	1	17%	0	0%	0	0%	0	0%	0	0%	0	0%	0	0%	0	0%	0	0%	0	0%	0	0%	0	0%		
管理學院碩士在職專班	108	32	30%	31	97%	24	75%	4	13%	0	0%	0	0%	2	6%	0	0%	1	3%	0	0%	0	0%	0	0%	0	0%	0	0%	0	0%	1	3%		
進修碩士班	108	32	30%	31	97%	24	75%	4	13%	0	0%	0	0%	2	6%	0	0%	1	3%	0	0%	0	0%	0	0%	0	0%	0	0%	0	0%	1	3%		
農學院	501	187	37%	166	89%	93	50%	27	14%	10	5%	12	6%	9	5%	6	3%	9	5%	2	1%	10	5%	0	0%	5	3%	3	2%	1	1%				
木質材料與設計學系	97	29	30%	28	97%	19	66%	1	3%	2	7%	2	7%	1	3%	0	0%	3	10%	0	0%	0	0%	0	0%	0	0%	1	3%	0	0%				

院系所/學制	畢業數	追蹤數	追蹤率	就業數	就業率	就業												非就業													
						企業		政府部門		學校		非營利機構		創業		自由工作者		其他就業		家管		進修中		服役		準備考試		尋找工作		其他:不想找工作,生病	
						人數	比例	人數	比例	人數	比例	人數	比例	人數	比例	人數	比例	人數	比例	人數	比例	人數	比例	人數	比例	人數	比例	人數	比例	人數	比例
學士班	47	23	49%	22	96%	15	65%	0	0%	2	9%	2	9%	1	4%	0	0%	2	9%	0	0%	0	0%	0	0%	0	0%	1	4%	0	0%
進修學士班	42	3	7%	3	100%	3	100%	0	0%	0	0%	0	0%	0	0%	0	0%	0	0%	0	0%	0	0%	0	0%	0	0%	0	0%	0	0%
研究所碩士班	8	3	38%	3	100%	1	33%	1	33%	0	0%	0	0%	0	0%	0	0%	1	33%	0	0%	0	0%	0	0%	0	0%	0	0%	0	0%
生物農業科技學系	57	15	26%	12	80%	7	47%	1	7%	0	0%	3	20%	1	7%	0	0%	0	0%	0	0%	2	13%	0	0%	1	7%	0	0%		
學士班	43	12	28%	9	75%	6	50%	1	8%	0	0%	1	8%	1	8%	0	0%	0	0%	0	0%	2	17%	0	0%	1	8%	0	0%	0	0%
研究所碩士班	14	3	21%	3	100%	1	33%	0	0%	0	0%	2	67%	0	0%	0	0%	0	0%	0	0%	0	0%	0	0%	0	0%	0	0%	0	0%
動物科學系	86	39	45%	34	87%	26	67%	2	5%	1	3%	1	3%	0	0%	3	8%	1	3%	1	3%	3	8%	0	0%	1	3%	0	0%		
學士班	52	23	44%	20	87%	18	78%	0	0%	1	4%	0	0%	0	0%	1	4%	0	0%	0	0%	2	9%	0	0%	1	4%	0	0%	0	0%
進修學士班	27	13	48%	11	85%	7	54%	2	15%	0	0%	0	0%	0	0%	1	8%	1	8%	1	8%	1	8%	0	0%	0	0%	0	0%	0	0%
研究所碩士班	7	3	43%	3	100%	1	33%	0	0%	0	0%	1	33%	0	0%	1	33%	0	0%	0	0%	0	0%	0	0%	0	0%	0	0%	0	0%
景觀學系	32	20	63%	19	95%	12	60%	1	5%	3	15%	0	0%	1	5%	2	10%	0	0%	0	0%	1	5%	0	0%	0	0%	0	0%		
學士班	32	20	63%	19	95%	12	60%	1	5%	3	15%	0	0%	1	5%	2	10%	0	0%	0	0%	1	5%	0	0%	0	0%	0	0%	0	0%
森林暨自然資源學系	71	32	45%	27	84%	9	28%	11	34%	2	6%	2	6%	2	6%	0	0%	1	3%	0	0%	1	3%	0	0%	2	6%	2	6%		
學士班	47	24	51%	19	79%	6	25%	8	33%	2	8%	2	8%	1	4%	0	0%	0	0%	0	0%	1	4%	0	0%	2	8%	2	8%	0	0%
研究所碩士班	9	7	78%	7	100%	2	29%	3	43%	0	0%	0	0%	1	14%	0	0%	1	14%	0	0%	0	0%	0	0%	0	0%	0	0%	0	0%
進修碩士班	11	1	9%	1	100%	1	100%	0	0%	0	0%	0	0%	0	0%	0	0%	0	0%	0	0%	0	0%	0	0%	0	0%	0	0%	0	0%
進修碩士班	4	0	0%	0	0%	0	0%	0	0%	0	0%	0	0%	0	0%	0	0%	0	0%	0	0%	0	0%	0	0%	0	0%	0	0%	0	0%
園藝學系	88	24	27%	22	92%	8	33%	4	17%	1	4%	4	17%	3	13%	0	0%	2	8%	1	4%	1	4%	0	0%	0	0%	0	0%		
學士班	42	10	24%	9	90%	5	50%	1	10%	1	10%	1	10%	1	10%	0	0%	0	0%	0	0%	1	10%	0	0%	0	0%	0	0%	0	0%

院系所/學制	畢業數	追蹤數	追蹤率	就業數	就業率	就業												非就業															
						企業		政府部門		學校		非營利機構		創業		自由工作者		其他就業		家管		進修中		服役		準備考試		尋找工作		其他:不想找工作,生病			
						人數	比例	人數	比例	人數	比例	人數	比例	人數	比例	人數	比例	人數	比例	人數	比例	人數	比例	人數	比例	人數	比例	人數	比例	人數	比例	人數	比例
進修學士班	40	12	30%	11	92%	3	25%	3	25%	0	0%	3	25%	0	0%	0	0%	2	17%	1	8%	0	0%	0	0%	0	0%	0	0%	0	0%	0	0%
研究所碩士班	6	2	33%	2	100%	0	0%	0	0%	0	0%	0	0%	2	100%	0	0%	0	0%	0	0%	0	0%	0	0%	0	0%	0	0%	0	0%	0	0%
農藝學系	69	28	41%	24	86%	12	43%	7	25%	1	4%	0	0%	1	4%	1	4%	2	7%	0	0%	2	7%	0	0%	1	4%	0	0%	1	4%		
學士班	49	17	35%	15	88%	8	47%	5	29%	1	6%	0	0%	1	6%	0	0%	0	0%	0	0%	2	12%	0	0%	0	0%	0	0%	0	0%	0	0%
進修學士班	2	0	0%	0	0%	0	0%	0	0%	0	0%	0	0%	0	0%	0	0%	0	0%	0	0%	0	0%	0	0%	0	0%	0	0%	0	0%	0	0%
研究所碩士班	10	7	70%	6	86%	2	29%	2	29%	0	0%	0	0%	0	0%	1	14%	1	14%	0	0%	0	0%	0	0%	1	14%	0	0%	0	0%	0	0%
進修碩士班	8	4	50%	3	75%	2	50%	0	0%	0	0%	0	0%	0	0%	0	0%	1	25%	0	0%	0	0%	0	0%	0	0%	0	0%	0	0%	1	25%
農業科學博士學位課程	1	0	0%	0	0%	0	0%	0	0%	0	0%	0	0%	0	0%	0	0%	0	0%	0	0%	0	0%	0	0%	0	0%	0	0%	0	0%		
研究所博士班	1	0	0%	0	0%	0	0%	0	0%	0	0%	0	0%	0	0%	0	0%	0	0%	0	0%	0	0%	0	0%	0	0%	0	0%	0	0%	0	0%
理工學院	527	267	51%	244	91%	169	63%	39	15%	13	5%	5	2%	8	3%	6	2%	4	1%	3	1%	8	3%	2	1%	1	0%	6	2%	3	1%		
土木與水資源工程學系	141	83	59%	81	98%	41	49%	34	41%	1	1%	0	0%	3	4%	1	1%	1	1%	0	0%	1	1%	0	0%	1	1%	0	0%	0	0%		
學士班	86	49	57%	47	96%	24	49%	21	43%	1	2%	0	0%	1	2%	0	0%	0	0%	0	0%	1	2%	0	0%	1	2%	0	0%	0	0%	0	0%
進修學士班	28	15	54%	15	100%	9	60%	3	20%	0	0%	0	0%	1	7%	1	7%	1	7%	0	0%	0	0%	0	0%	0	0%	0	0%	0	0%	0	0%
研究所碩士班	10	6	60%	6	100%	4	67%	2	33%	0	0%	0	0%	0	0%	0	0%	0	0%	0	0%	0	0%	0	0%	0	0%	0	0%	0	0%	0	0%
進修碩士班	17	13	76%	13	100%	4	31%	8	62%	0	0%	0	0%	1	8%	0	0%	0	0%	0	0%	0	0%	0	0%	0	0%	0	0%	0	0%	0	0%
生物機電工程學系	80	56	70%	52	93%	42	75%	1	2%	1	2%	1	2%	2	4%	4	7%	1	2%	3	5%	0	0%	1	2%	0	0%	0	0%	0	0%		
學士班	45	33	73%	30	91%	24	73%	1	3%	0	0%	1	3%	1	3%	3	9%	0	0%	2	6%	0	0%	1	3%	0	0%	0	0%	0	0%	0	0%
進修學士班	22	15	68%	14	93%	11	73%	0	0%	0	0%	0	0%	1	7%	1	7%	1	7%	1	7%	0	0%	0	0%	0	0%	0	0%	0	0%	0	0%
研究所碩士班	13	8	62%	8	100%	7	88%	0	0%	1	13%	0	0%	0	0%	0	0%	0	0%	0	0%	0	0%	0	0%	0	0%	0	0%	0	0%	0	0%
資訊工程學系	87	41	47%	34	83%	29	71%	2	5%	2	5%	0	0%	1	2%	0	0%	0	0%	0	0%	1	2%	1	2%	0	0%	3	7%	2	5%		

院系所/學制	畢業數	追蹤數	追蹤率	就業數	就業率	就業												非就業													
						企業		政府部門		學校		非營利機構		創業		自由工作者		其他就業		家管		進修中		服役		準備考試		尋找工作		其他:不想找工作,生病	
						人數	比例	人數	比例	人數	比例	人數	比例	人數	比例	人數	比例	人數	比例	人數	比例	人數	比例	人數	比例	人數	比例	人數	比例	人數	比例
學士班	41	17	41%	13	76%	12	71%	0	0%	1	6%	0	0%	0	0%	0	0%	0	0%	0	0%	1	6%	1	6%	0	0%	0	0%	2	12%
進修學士班	22	9	41%	8	89%	6	67%	0	0%	1	11%	0	0%	1	11%	0	0%	0	0%	0	0%	0	0%	0	0%	0	0%	1	11%	0	0%
研究所碩士班	24	15	63%	13	87%	11	73%	2	13%	0	0%	0	0%	0	0%	0	0%	0	0%	0	0%	0	0%	0	0%	0	0%	2	13%	0	0%
電子物理學系	69	21	30%	19	90%	10	48%	1	5%	4	19%	3	14%	1	5%	0	0%	0	0%	0	0%	1	5%	0	0%	0	0%	1	5%	0	0%
學士班	52	17	33%	17	100%	8	47%	1	6%	4	24%	3	18%	1	6%	0	0%	0	0%	0	0%	0	0%	0	0%	0	0%	0	0%	0	0%
研究所碩士班	17	4	24%	2	50%	2	50%	0	0%	0	0%	0	0%	0	0%	0	0%	0	0%	0	0%	1	25%	0	0%	0	0%	1	25%	0	0%
電機工程學系	46	16	35%	15	94%	14	88%	0	0%	0	0%	0	0%	0	0%	0	0%	1	6%	0	0%	0	0%	0	0%	0	0%	0	0%	1	6%
學士班	46	16	35%	15	94%	14	88%	0	0%	0	0%	0	0%	0	0%	0	0%	1	6%	0	0%	0	0%	0	0%	0	0%	0	0%	1	6%
應用化學系	56	10	18%	9	90%	8	80%	0	0%	1	10%	0	0%	0	0%	0	0%	0	0%	0	0%	1	10%	0	0%	0	0%	0	0%	0	0%
學士班	37	6	16%	5	83%	4	67%	0	0%	1	17%	0	0%	0	0%	0	0%	0	0%	0	0%	1	17%	0	0%	0	0%	0	0%	0	0%
研究所碩士班	18	3	17%	3	100%	3	100%	0	0%	0	0%	0	0%	0	0%	0	0%	0	0%	0	0%	0	0%	0	0%	0	0%	0	0%	0	0%
研究所博士班	1	1	100%	1	100%	1	100%	0	0%	0	0%	0	0%	0	0%	0	0%	0	0%	0	0%	0	0%	0	0%	0	0%	0	0%	0	0%
應用數學系	48	40	83%	34	85%	25	63%	1	3%	4	10%	1	3%	1	3%	1	3%	1	3%	0	0%	4	10%	0	0%	0	0%	2	5%	0	0%
學士班	42	34	81%	28	82%	22	65%	1	3%	2	6%	1	3%	1	3%	0	0%	1	3%	0	0%	4	12%	0	0%	0	0%	2	6%	0	0%
研究所碩士班	6	6	100%	6	100%	3	50%	0	0%	2	33%	0	0%	0	0%	1	17%	0	0%	0	0%	0	0%	0	0%	0	0%	0	0%	0	0%
生命科學院	340	176	52%	140	80%	89	51%	14	8%	6	3%	15	9%	6	3%	7	4%	3	2%	12	7%	9	5%	2	1%	6	3%	3	2%	4	2%
水生生物科學系	47	11	23%	8	73%	6	55%	0	0%	0	0%	0	0%	1	9%	1	9%	0	0%	1	9%	2	18%	0	0%	0	0%	0	0%	0	0%
學士班	37	8	22%	6	75%	5	63%	0	0%	0	0%	0	0%	0	0%	1	13%	0	0%	0	0%	2	25%	0	0%	0	0%	0	0%	0	0%
研究所碩士班	10	3	30%	2	67%	1	33%	0	0%	0	0%	0	0%	1	33%	0	0%	0	0%	1	33%	0	0%	0	0%	0	0%	0	0%	0	0%
生化科技學系	59	35	59%	25	71%	18	51%	2	6%	1	3%	4	11%	0	0%	0	0%	0	0%	6	17%	2	6%	0	0%	1	3%	0	0%	1	3%

院系所/學制	畢業數	追蹤數	追蹤率	就業數	就業率	就業												非就業													
						企業		政府部門		學校		非營利機構		創業		自由工作者		其他就業		家管		進修中		服役		準備考試		尋找工作		其他:不想找工作,生病	
						人數	比例	人數	比例	人數	比例	人數	比例	人數	比例	人數	比例	人數	比例	人數	比例	人數	比例	人數	比例	人數	比例	人數	比例	人數	比例
學士班	49	29	59%	21	72%	15	52%	1	3%	1	3%	4	14%	0	0%	0	0%	0	0%	6	21%	1	3%	0	0%	0	0%	0	0%	1	3%
研究所碩士班	10	6	60%	4	67%	3	50%	1	17%	0	0%	0	0%	0	0%	0	0%	0	0%	0	0%	1	17%	0	0%	1	17%	0	0%	0	0%
生物資源學系	58	46	79%	31	67%	9	20%	4	9%	1	2%	8	17%	3	7%	5	11%	1	2%	5	11%	2	4%	2	4%	5	11%	0	0%	1	2%
學士班	47	35	74%	24	69%	8	23%	4	11%	1	3%	5	14%	2	6%	3	9%	1	3%	3	9%	1	3%	2	6%	4	11%	0	0%	1	3%
進修學士班	7	7	100%	4	57%	1	14%	0	0%	0	0%	1	14%	1	14%	1	14%	0	0%	2	29%	1	14%	0	0%	0	0%	0	0%	0	0%
研究所碩士班	4	4	100%	3	75%	0	0%	0	0%	0	0%	2	50%	0	0%	1	25%	0	0%	0	0%	0	0%	0	0%	1	25%	0	0%	0	0%
食品科學系	114	45	39%	43	96%	30	67%	7	16%	3	7%	0	0%	2	4%	0	0%	1	2%	0	0%	0	0%	0	0%	0	0%	1	2%	1	2%
學士班	55	20	36%	19	95%	16	80%	2	10%	0	0%	0	0%	1	5%	0	0%	0	0%	0	0%	0	0%	0	0%	0	0%	1	5%	0	0%
進修學士班	27	11	41%	10	91%	6	55%	2	18%	0	0%	0	0%	1	9%	0	0%	1	9%	0	0%	0	0%	0	0%	0	0%	0	0%	1	9%
研究所碩士班	21	7	33%	7	100%	4	57%	3	43%	0	0%	0	0%	0	0%	0	0%	0	0%	0	0%	0	0%	0	0%	0	0%	0	0%	0	0%
進修碩士班	9	7	78%	7	100%	4	57%	0	0%	3	43%	0	0%	0	0%	0	0%	0	0%	0	0%	0	0%	0	0%	0	0%	0	0%	0	0%
研究所博士班	2	0	0%	0	0%	0	0%	0	0%	0	0%	0	0%	0	0%	0	0%	0	0%	0	0%	0	0%	0	0%	0	0%	0	0%	0	0%
微生物免疫與生物藥學系	62	39	63%	33	85%	26	67%	1	3%	1	3%	3	8%	0	0%	1	3%	1	3%	0	0%	3	8%	0	0%	0	0%	2	5%	1	3%
學士班	44	26	59%	21	81%	16	62%	1	4%	0	0%	2	8%	0	0%	1	4%	1	4%	0	0%	2	8%	0	0%	0	0%	2	8%	1	4%
研究所碩士班	18	13	72%	12	92%	10	77%	0	0%	1	8%	1	8%	0	0%	0	0%	0	0%	0	0%	1	8%	0	0%	0	0%	0	0%	0	0%
獸醫學院	67	16	24%	14	88%	7	44%	3	19%	1	6%	0	0%	0	0%	0	0%	3	19%	0	0%	1	6%	0	0%	1	6%	0	0%	0	0%
獸醫學系	67	16	24%	14	88%	7	44%	3	19%	1	6%	0	0%	0	0%	0	0%	3	19%	0	0%	1	6%	0	0%	1	6%	0	0%	0	0%
學士班	50	9	18%	8	89%	5	56%	1	11%	1	11%	0	0%	0	0%	0	0%	1	11%	0	0%	0	0%	0	0%	1	11%	0	0%	0	0%
研究所碩士班	12	6	50%	5	83%	1	17%	2	33%	0	0%	0	0%	0	0%	0	0%	2	33%	0	0%	1	17%	0	0%	0	0%	0	0%	0	0%
進修碩士班	5	1	20%	1	100%	1	100%	0	0%	0	0%	0	0%	0	0%	0	0%	0	0%	0	0%	0	0%	0	0%	0	0%	0	0%	0	0%

院系所/學制	畢業數	追蹤數	追蹤率	就業數	就業率	就業												非就業															
						企業		政府部門		學校		非營利機構		創業		自由工作者		其他就業		家管		進修中		服役		準備考試		尋找工作		其他:不想找工作,生病			
						人數	比例	人數	比例	人數	比例	人數	比例	人數	比例	人數	比例	人數	比例	人數	比例	人數	比例	人數	比例	人數	比例	人數	比例	人數	比例	人數	比例
虛擬單位	4	4	100%	3	75%	1	25%	1	25%	0	0%	1	25%	0	0%	0	0%	0	0%	0	0%	0	0%	0	0%	0	0%	0	0%	0	0%	1	25%
公共政策研究所	4	4	100%	3	75%	1	25%	1	25%	0	0%	1	25%	0	0%	0	0%	0	0%	0	0%	0	0%	0	0%	0	0%	0	0%	0	0%	1	25%
研究所碩士班	4	4	100%	3	75%	1	25%	1	25%	0	0%	1	25%	0	0%	0	0%	0	0%	0	0%	0	0%	0	0%	0	0%	0	0%	0	0%	1	25%
總計	2992	1542	52%	1394	90%	709	46%	142	9%	332	22%	66	4%	51	3%	38	2%	56	4%	31	2%	44	3%	4	0%	26	2%	21	1%	22	1%		

附表二 102 學年度畢業後 5 年各院系畢業生之平均月收入

院系所/學制	就業數	就業率	22,000 元以下		22,001 元至 28,000 元		28,001 元至 34,000 元		34,001 元至 40,000 元		40,001 元至 49,000 元		49,001 元至 60,000 元		60,001 元至 70,000 元		70,001 元至 80,000 元		80,001 元以上	
			人數	比例	人數	比例	人數	比例	人數	比例	人數	比例	人數	比例	人數	比例	人數	比例	人數	比例
師範學院	373	96%	4	1%	16	4%	31	8%	68	18%	86	23%	92	25%	45	12%	18	5%	13	3%
幼兒教育學系	29	94%	1	3%	1	3%	1	3%	5	17%	7	24%	6	21%	3	10%	4	14%	1	3%
學士班	11	92%	1	9%	1	9%	1	9%	2	18%	4	36%	1	9%	0	0%	1	9%	0	0%
研究所碩士班	7	100%	0	0%	0	0%	0	0%	1	14%	3	43%	3	43%	0	0%	0	0%	0	0%
進修碩士班	11	92%	0	0%	0	0%	0	0%	2	18%	0	0%	2	18%	3	27%	3	27%	1	9%
特殊教育學系	38	95%	1	3%	0	0%	0	0%	6	16%	19	50%	9	24%	3	8%	0	0%	0	0%
學士班	23	92%	1	4%	0	0%	0	0%	6	26%	11	48%	5	22%	0	0%	0	0%	0	0%
研究所碩士班	15	100%	0	0%	0	0%	0	0%	0	0%	8	53%	4	27%	3	20%	0	0%	0	0%
教育學系	55	96%	0	0%	2	4%	1	2%	1	2%	8	15%	19	35%	16	29%	5	9%	3	5%
學士班	27	93%	0	0%	2	7%	1	4%	1	4%	8	30%	11	41%	4	15%	0	0%	0	0%
研究所碩士班	4	100%	0	0%	0	0%	0	0%	0	0%	0	0%	1	25%	2	50%	1	25%	0	0%
進修碩士班	19	100%	0	0%	0	0%	0	0%	0	0%	0	0%	7	37%	9	47%	2	11%	1	5%
研究所博士班	5	100%	0	0%	0	0%	0	0%	0	0%	0	0%	0	0%	1	20%	2	40%	2	40%
輔導與諮商學系	82	96%	2	2%	4	5%	9	11%	14	17%	22	27%	13	16%	9	11%	4	5%	5	6%
學士班	30	94%	0	0%	2	7%	7	23%	6	20%	13	43%	0	0%	2	7%	0	0%	0	0%
進修學士班	3	100%	1	33%	0	0%	0	0%	1	33%	0	0%	1	33%	0	0%	0	0%	0	0%
研究所碩士班	23	100%	1	4%	2	9%	1	4%	6	26%	6	26%	5	22%	0	0%	1	4%	1	4%
進修碩士班	26	96%	0	0%	0	0%	1	4%	1	4%	3	12%	7	27%	7	27%	3	12%	4	15%
數位學習設計與管理學系	36	95%	0	0%	3	8%	8	22%	8	22%	9	25%	3	8%	3	8%	0	0%	2	6%
學士班	27	93%	0	0%	3	11%	7	26%	7	26%	4	15%	3	11%	3	11%	0	0%	0	0%

院系所/學制	就業 數	就業 率	22,000 元 以下		22,001 元 至 28,000 元		28,001 元 至 34,000 元		34,001 元 至 40,000 元		40,001 元 至 49,000 元		49,001 元 至 60,000 元		60,001 元 至 70,000 元		70,001 元 至 80,000 元		80,001 元 以上	
			人數	比例	人數	比例	人數	比例	人數	比例	人數	比例	人數	比例	人數	比例	人數	比例	人數	比例
研究所碩士班	9	100%	0	0%	0	0%	1	11%	1	11%	5	56%	0	0%	0	0%	0	0%	2	22%
體育與健康休閒學系	93	97%	0	0%	6	6%	12	13%	34	37%	18	19%	13	14%	6	6%	2	2%	2	2%
學士班	27	100%	0	0%	3	11%	6	22%	16	59%	0	0%	2	7%	0	0%	0	0%	0	0%
進修學士班	38	95%	0	0%	3	8%	4	11%	15	39%	12	32%	2	5%	1	3%	0	0%	1	3%
研究所碩士班	11	92%	0	0%	0	0%	2	18%	2	18%	3	27%	4	36%	0	0%	0	0%	0	0%
進修碩士班	17	100%	0	0%	0	0%	0	0%	1	6%	3	18%	5	29%	5	29%	2	12%	1	6%
教育行政與政策發展研究所	27	100%	0	0%	0	0%	0	0%	0	0%	2	7%	25	93%	0	0%	0	0%	0	0%
研究所碩士班	11	100%	0	0%	0	0%	0	0%	0	0%	2	18%	9	82%	0	0%	0	0%	0	0%
進修碩士班	16	100%	0	0%	0	0%	0	0%	0	0%	0	0%	16	100%	0	0%	0	0%	0	0%
數理教育研究所	13	100%	0	0%	0	0%	0	0%	0	0%	1	8%	4	31%	5	38%	3	23%	0	0%
研究所碩士班	13	100%	0	0%	0	0%	0	0%	0	0%	1	8%	4	31%	5	38%	3	23%	0	0%
人文藝術學院	149	86%	3	2%	50	34%	31	21%	15	10%	21	14%	19	13%	5	3%	1	1%	4	3%
中國文學系	35	90%	0	0%	18	51%	13	37%	1	3%	0	0%	2	6%	0	0%	1	3%	0	0%
學士班	30	97%	0	0%	18	60%	10	33%	1	3%	0	0%	1	3%	0	0%	0	0%	0	0%
研究所碩士班	1	33%	0	0%	0	0%	0	0%	0	0%	0	0%	0	0%	0	0%	1	100%	0	0%
進修碩士班	4	80%	0	0%	0	0%	3	75%	0	0%	0	0%	1	25%	0	0%	0	0%	0	0%
外國語言學系	33	79%	1	3%	0	0%	3	9%	4	12%	12	36%	9	27%	3	9%	0	0%	1	3%
學士班	31	79%	1	3%	0	0%	3	10%	4	13%	12	39%	8	26%	2	6%	0	0%	1	3%
研究所碩士班	2	67%	0	0%	0	0%	0	0%	0	0%	0	0%	1	50%	1	50%	0	0%	0	0%
音樂學系	35	88%	1	3%	28	80%	1	3%	2	6%	2	6%	1	3%	0	0%	0	0%	0	0%

院系所/學制	就業數	就業率	22,000 元以下		22,001 元至 28,000 元		28,001 元至 34,000 元		34,001 元至 40,000 元		40,001 元至 49,000 元		49,001 元至 60,000 元		60,001 元至 70,000 元		70,001 元至 80,000 元		80,001 元以上	
			人數	比例	人數	比例	人數	比例	人數	比例	人數	比例	人數	比例	人數	比例	人數	比例	人數	比例
學士班	26	87%	1	4%	19	73%	1	4%	2	8%	2	8%	1	4%	0	0%	0	0%	0	0%
研究所碩士班	9	90%	0	0%	9	100%	0	0%	0	0%	0	0%	0	0%	0	0%	0	0%	0	0%
視覺藝術學系	15	88%	0	0%	2	13%	3	20%	4	27%	2	13%	2	13%	1	7%	0	0%	1	7%
學士班	12	86%	0	0%	2	17%	3	25%	3	25%	1	8%	2	17%	0	0%	0	0%	1	8%
研究所碩士班	3	100%	0	0%	0	0%	0	0%	1	33%	1	33%	0	0%	1	33%	0	0%	0	0%
應用歷史學系	31	89%	1	3%	2	6%	11	35%	4	13%	5	16%	5	16%	1	3%	0	0%	2	6%
學士班	23	85%	1	4%	2	9%	11	48%	3	13%	3	13%	1	4%	1	4%	0	0%	1	4%
研究所碩士班	6	100%	0	0%	0	0%	0	0%	1	17%	2	33%	2	33%	0	0%	0	0%	1	17%
進修碩士班	2	100%	0	0%	0	0%	0	0%	0	0%	0	0%	2	100%	0	0%	0	0%	0	0%
管理學院	305	92%	0	0%	22	7%	65	21%	51	17%	76	25%	33	11%	11	4%	11	4%	36	12%
生物事業管理學系	48	89%	0	0%	6	13%	16	33%	9	19%	9	19%	3	6%	2	4%	2	4%	1	2%
學士班	22	85%	0	0%	2	9%	9	41%	5	23%	3	14%	2	9%	1	5%	0	0%	0	0%
進修學士班	20	100%	0	0%	4	20%	6	30%	4	20%	4	20%	0	0%	0	0%	1	5%	1	5%
研究所碩士班	6	75%	0	0%	0	0%	1	17%	0	0%	2	33%	1	17%	1	17%	1	17%	0	0%
企業管理學系	78	96%	0	0%	5	6%	20	26%	15	19%	15	19%	10	13%	2	3%	6	8%	5	6%
學士班	29	94%	0	0%	1	3%	9	31%	7	24%	8	28%	1	3%	2	7%	1	3%	0	0%
進修學士班	26	100%	0	0%	4	15%	7	27%	5	19%	2	8%	5	19%	0	0%	2	8%	1	4%
研究所碩士班	19	100%	0	0%	0	0%	4	21%	3	16%	5	26%	4	21%	0	0%	1	5%	2	11%
研究所博士班	4	80%	0	0%	0	0%	0	0%	0	0%	0	0%	0	0%	0	0%	2	50%	2	50%
行銷與觀光管理學系	45	80%	0	0%	2	4%	17	38%	9	20%	8	18%	5	11%	1	2%	0	0%	3	7%
學士班	26	93%	0	0%	1	4%	9	35%	5	19%	5	19%	3	12%	1	4%	0	0%	2	8%

院系所/學制	就業 數	就業 率	22,000 元 以下		22,001 元 至 28,000 元		28,001 元 至 34,000 元		34,001 元 至 40,000 元		40,001 元 至 49,000 元		49,001 元 至 60,000 元		60,001 元 至 70,000 元		70,001 元 至 80,000 元		80,001 元 以上	
			人數	比例	人數	比例	人數	比例	人數	比例	人數	比例	人數	比例	人數	比例	人數	比例	人數	比例
研究所碩士班	18	67%	0	0%	1	6%	8	44%	4	22%	3	17%	2	11%	0	0%	0	0%	0	0%
研究所博士班	1	100%	0	0%	0	0%	0	0%	0	0%	0	0%	0	0%	0	0%	0	0%	1	100%
財務金融學系	28	93%	0	0%	4	14%	2	7%	4	14%	14	50%	4	14%	0	0%	0	0%	0	0%
學士班	19	95%	0	0%	1	5%	1	5%	3	16%	11	58%	3	16%	0	0%	0	0%	0	0%
進修學士班	9	90%	0	0%	3	33%	1	11%	1	11%	3	33%	1	11%	0	0%	0	0%	0	0%
資訊管理學系	39	95%	0	0%	1	3%	2	5%	3	8%	20	51%	7	18%	1	3%	0	0%	5	13%
學士班	31	94%	0	0%	1	3%	2	6%	3	10%	14	45%	6	19%	1	3%	0	0%	4	13%
研究所碩士班	8	100%	0	0%	0	0%	0	0%	0	0%	6	75%	1	13%	0	0%	0	0%	1	13%
應用經濟學系	36	95%	0	0%	3	8%	8	22%	11	31%	7	19%	4	11%	1	3%	0	0%	2	6%
學士班	30	94%	0	0%	3	10%	8	27%	10	33%	5	17%	2	7%	1	3%	0	0%	1	3%
研究所碩士班	6	100%	0	0%	0	0%	0	0%	1	17%	2	33%	2	33%	0	0%	0	0%	1	17%
管理學院碩士在職專班	31	97%	0	0%	1	3%	0	0%	0	0%	3	10%	0	0%	4	13%	3	10%	20	65%
進修碩士班	31	97%	0	0%	1	3%	0	0%	0	0%	3	10%	0	0%	4	13%	3	10%	20	65%
農學院	166	89%	2	1%	13	8%	42	25%	42	25%	32	19%	14	8%	11	7%	5	3%	5	3%
木質材料與設計學系	28	97%	0	0%	2	7%	8	29%	7	25%	7	25%	0	0%	3	11%	0	0%	1	4%
學士班	22	96%	0	0%	1	5%	6	27%	6	27%	5	23%	0	0%	3	14%	0	0%	1	5%
進修學士班	3	100%	0	0%	1	33%	1	33%	1	33%	0	0%	0	0%	0	0%	0	0%	0	0%
研究所碩士班	3	100%	0	0%	0	0%	1	33%	0	0%	2	67%	0	0%	0	0%	0	0%	0	0%
生物農業科技學系	12	80%	0	0%	0	0%	2	17%	3	25%	3	25%	1	8%	1	8%	1	8%	1	8%
學士班	9	75%	0	0%	0	0%	2	22%	1	11%	3	33%	0	0%	1	11%	1	11%	1	11%
研究所碩士班	3	100%	0	0%	0	0%	0	0%	2	67%	0	0%	1	33%	0	0%	0	0%	0	0%

院系所/學制	就業 數	就業 率	22,000 元 以下		22,001 元 至 28,000 元		28,001 元 至 34,000 元		34,001 元 至 40,000 元		40,001 元 至 49,000 元		49,001 元 至 60,000 元		60,001 元 至 70,000 元		70,001 元 至 80,000 元		80,001 元 以上	
			人數	比例	人數	比例	人數	比例	人數	比例	人數	比例	人數	比例	人數	比例	人數	比例	人數	比例
動物科學系	34	87%	0	0%	2	6%	10	29%	12	35%	7	21%	2	6%	1	3%	0	0%	0	0%
學士班	20	87%	0	0%	2	10%	6	30%	7	35%	3	15%	1	5%	1	5%	0	0%	0	0%
進修學士班	11	85%	0	0%	0	0%	2	18%	5	45%	3	27%	1	9%	0	0%	0	0%	0	0%
研究所碩士班	3	100%	0	0%	0	0%	2	67%	0	0%	1	33%	0	0%	0	0%	0	0%	0	0%
景觀學系	19	95%	0	0%	0	0%	7	37%	7	37%	1	5%	2	11%	1	5%	1	5%	0	0%
學士班	19	95%	0	0%	0	0%	7	37%	7	37%	1	5%	2	11%	1	5%	1	5%	0	0%
森林暨自然資源學系	27	84%	0	0%	6	22%	5	19%	5	19%	6	22%	2	7%	0	0%	0	0%	3	11%
學士班	19	79%	0	0%	5	26%	2	11%	4	21%	5	26%	1	5%	0	0%	0	0%	2	11%
研究所碩士班	7	100%	0	0%	1	14%	3	43%	1	14%	1	14%	0	0%	0	0%	0	0%	1	14%
進修碩士班	1	100%	0	0%	0	0%	0	0%	0	0%	0	0%	1	100%	0	0%	0	0%	0	0%
園藝學系	22	92%	1	5%	1	5%	7	32%	5	23%	5	23%	1	5%	1	5%	1	5%	0	0%
學士班	9	90%	0	0%	0	0%	5	56%	2	22%	2	22%	0	0%	0	0%	0	0%	0	0%
進修學士班	11	92%	1	9%	1	9%	2	18%	3	27%	1	9%	1	9%	1	9%	1	9%	0	0%
研究所碩士班	2	100%	0	0%	0	0%	0	0%	0	0%	2	100%	0	0%	0	0%	0	0%	0	0%
農藝學系	24	86%	1	4%	2	8%	3	13%	3	13%	3	13%	6	25%	4	17%	2	8%	0	0%
學士班	15	88%	0	0%	2	13%	3	20%	2	13%	1	7%	3	20%	2	13%	2	13%	0	0%
研究所碩士班	6	86%	1	17%	0	0%	0	0%	1	17%	2	33%	2	33%	0	0%	0	0%	0	0%
進修碩士班	3	75%	0	0%	0	0%	0	0%	0	0%	0	0%	1	33%	2	67%	0	0%	0	0%
理工學院	244	91%	1	0%	8	3%	39	16%	55	23%	55	23%	45	18%	23	9%	11	5%	7	3%
土木與水資源工程學系	81	98%	0	0%	3	4%	9	11%	22	27%	22	27%	12	15%	6	7%	3	4%	4	5%
學士班	47	96%	0	0%	0	0%	5	11%	16	34%	14	30%	8	17%	2	4%	1	2%	1	2%

院系所/學制	就業數	就業率	22,000 元以下		22,001 元至 28,000 元		28,001 元至 34,000 元		34,001 元至 40,000 元		40,001 元至 49,000 元		49,001 元至 60,000 元		60,001 元至 70,000 元		70,001 元至 80,000 元		80,001 元以上	
			人數	比例	人數	比例	人數	比例	人數	比例	人數	比例	人數	比例	人數	比例	人數	比例	人數	比例
進修學士班	15	100%	0	0%	3	20%	3	20%	3	20%	3	20%	1	7%	1	7%	0	0%	1	7%
研究所碩士班	6	100%	0	0%	0	0%	0	0%	3	50%	3	50%	0	0%	0	0%	0	0%	0	0%
進修碩士班	13	100%	0	0%	0	0%	1	8%	0	0%	2	15%	3	23%	3	23%	2	15%	2	15%
生物機電工程學系	52	93%	0	0%	0	0%	20	38%	15	29%	10	19%	4	8%	3	6%	0	0%	0	0%
學士班	30	91%	0	0%	0	0%	10	33%	11	37%	7	23%	2	7%	0	0%	0	0%	0	0%
進修學士班	14	93%	0	0%	0	0%	9	64%	2	14%	2	14%	1	7%	0	0%	0	0%	0	0%
研究所碩士班	8	100%	0	0%	0	0%	1	13%	2	25%	1	13%	1	13%	3	38%	0	0%	0	0%
資訊工程學系	34	83%	0	0%	2	6%	2	6%	3	9%	5	15%	11	32%	7	21%	3	9%	1	3%
學士班	13	76%	0	0%	0	0%	1	8%	1	8%	1	8%	4	31%	4	31%	2	15%	0	0%
進修學士班	8	89%	0	0%	2	25%	1	13%	2	25%	1	13%	1	13%	0	0%	0	0%	1	13%
研究所碩士班	13	87%	0	0%	0	0%	0	0%	0	0%	3	23%	6	46%	3	23%	1	8%	0	0%
電子物理學系	19	90%	0	0%	1	5%	3	16%	2	11%	6	32%	4	21%	1	5%	2	11%	0	0%
學士班	17	100%	0	0%	1	6%	3	18%	2	12%	6	35%	3	18%	0	0%	2	12%	0	0%
研究所碩士班	2	50%	0	0%	0	0%	0	0%	0	0%	0	0%	1	50%	1	50%	0	0%	0	0%
電機工程學系	15	94%	0	0%	0	0%	0	0%	0	0%	5	33%	5	33%	2	13%	2	13%	1	7%
學士班	15	94%	0	0%	0	0%	0	0%	0	0%	5	33%	5	33%	2	13%	2	13%	1	7%
應用化學系	9	90%	0	0%	0	0%	1	11%	4	44%	3	33%	0	0%	0	0%	0	0%	1	11%
學士班	5	83%	0	0%	0	0%	0	0%	3	60%	2	40%	0	0%	0	0%	0	0%	0	0%
研究所碩士班	3	100%	0	0%	0	0%	1	33%	1	33%	1	33%	0	0%	0	0%	0	0%	0	0%
研究所博士班	1	100%	0	0%	0	0%	0	0%	0	0%	0	0%	0	0%	0	0%	0	0%	1	100%
應用數學系	34	85%	1	3%	2	6%	4	12%	9	26%	4	12%	9	26%	4	12%	1	3%	0	0%

院系所/學制	就業數	就業率	22,000 元以下		22,001 元至 28,000 元		28,001 元至 34,000 元		34,001 元至 40,000 元		40,001 元至 49,000 元		49,001 元至 60,000 元		60,001 元至 70,000 元		70,001 元至 80,000 元		80,001 元以上	
			人數	比例	人數	比例	人數	比例	人數	比例	人數	比例	人數	比例	人數	比例	人數	比例	人數	比例
學士班	28	82%	1	4%	2	7%	4	14%	7	25%	4	14%	5	18%	4	14%	1	4%	0	0%
研究所碩士班	6	100%	0	0%	0	0%	0	0%	2	33%	0	0%	4	67%	0	0%	0	0%	0	0%
生命科學院	140	80%	1	1%	10	7%	29	21%	44	31%	33	24%	14	10%	2	1%	3	2%	4	3%
水生生物科學系	8	73%	0	0%	0	0%	1	13%	1	13%	2	25%	3	38%	1	13%	0	0%	0	0%
學士班	6	75%	0	0%	0	0%	1	17%	1	17%	1	17%	2	33%	1	17%	0	0%	0	0%
研究所碩士班	2	67%	0	0%	0	0%	0	0%	0	0%	1	50%	1	50%	0	0%	0	0%	0	0%
生化科技學系	25	71%	0	0%	0	0%	1	4%	10	40%	9	36%	2	8%	0	0%	1	4%	2	8%
學士班	21	72%	0	0%	0	0%	1	5%	7	33%	8	38%	2	10%	0	0%	1	5%	2	10%
研究所碩士班	4	67%	0	0%	0	0%	0	0%	3	75%	1	25%	0	0%	0	0%	0	0%	0	0%
生物資源學系	31	67%	0	0%	5	16%	6	19%	13	42%	5	16%	2	6%	0	0%	0	0%	0	0%
學士班	24	69%	0	0%	3	13%	4	17%	10	42%	5	21%	2	8%	0	0%	0	0%	0	0%
進修學士班	4	57%	0	0%	2	50%	1	25%	1	25%	0	0%	0	0%	0	0%	0	0%	0	0%
研究所碩士班	3	75%	0	0%	0	0%	1	33%	2	67%	0	0%	0	0%	0	0%	0	0%	0	0%
食品科學系	43	96%	0	0%	4	9%	15	35%	8	19%	6	14%	5	12%	1	2%	2	5%	2	5%
學士班	19	95%	0	0%	0	0%	11	58%	3	16%	3	16%	2	11%	0	0%	0	0%	0	0%
進修學士班	10	91%	0	0%	4	40%	2	20%	3	30%	1	10%	0	0%	0	0%	0	0%	0	0%
研究所碩士班	7	100%	0	0%	0	0%	1	14%	2	29%	1	14%	2	29%	1	14%	0	0%	0	0%
進修碩士班	7	100%	0	0%	0	0%	1	14%	0	0%	1	14%	1	14%	0	0%	2	29%	2	29%
微生物免疫與生物藥學系	33	85%	1	3%	1	3%	6	18%	12	36%	11	33%	2	6%	0	0%	0	0%	0	0%
學士班	21	81%	1	5%	1	5%	5	24%	9	43%	4	19%	1	5%	0	0%	0	0%	0	0%
研究所碩士班	12	92%	0	0%	0	0%	1	8%	3	25%	7	58%	1	8%	0	0%	0	0%	0	0%

院系所/學制	就業 數	就業 率	22,000 元 以下		22,001 元 至 28,000 元		28,001 元 至 34,000 元		34,001 元 至 40,000 元		40,001 元 至 49,000 元		49,001 元 至 60,000 元		60,001 元 至 70,000 元		70,001 元 至 80,000 元		80,001 元 以上	
			人數	比例	人數	比例	人數	比例	人數	比例	人數	比例	人數	比例	人數	比例	人數	比例	人數	比例
獸醫學院	14	88%	0	0%	0	0%	0	0%	1	7%	4	29%	5	36%	1	7%	0	0%	3	21%
獸醫學系	14	88%	0	0%	0	0%	0	0%	1	7%	4	29%	5	36%	1	7%	0	0%	3	21%
學士班	8	89%	0	0%	0	0%	0	0%	1	13%	2	25%	4	50%	1	13%	0	0%	0	0%
研究所碩士班	5	83%	0	0%	0	0%	0	0%	0	0%	2	40%	1	20%	0	0%	0	0%	2	40%
進修碩士班	1	100%	0	0%	0	0%	0	0%	0	0%	0	0%	0	0%	0	0%	0	0%	1	100%
虛擬單位	3	75%	0	0%	0	0%	1	33%	1	33%	1	33%	0	0%	0	0%	0	0%	0	0%
公共政策研究所	3	75%	0	0%	0	0%	1	33%	1	33%	1	33%	0	0%	0	0%	0	0%	0	0%
研究所碩士班	3	75%	0	0%	0	0%	1	33%	1	33%	1	33%	0	0%	0	0%	0	0%	0	0%
總計	1394	90%	11	1%	119	9%	238	17%	277	20%	308	22%	222	16%	98	7%	49	4%	72	5%

附表三 102 學年度畢業後 5 年各院系畢業生主要工作行業類別

院系所/學制	就 業 數	農、林、 漁、牧業 (A)		礦業及土 石採取業 (B)		製造業 (C)		電力及燃 氣供應業 (D)		用水供應 及污染整 治業(E)		營建工程 業(F)		批發及零 售業(G)		運輸及倉 儲業(H)		住宿及餐 飲業(I)		出版、影 音製作、 傳播及資 通訊服務 業(J)		金融及保 險業(K)		不動產業 (L)		專業、科 學及技術 服務業 (M)		支援服務 業(N)		公共行政 及國防、 強制性社 會安全 (O)		教育業 (P)		醫療保健 及社會工 作服務業 (Q)		藝術、娛 樂及休閒 服務業® (R)		其他服務 業(S)	
		人 數	比 例	人 數	比 例	人 數	比 例	人 數	比 例	人 數	比 例	人 數	比 例	人 數	比 例	人 數	比 例	人 數	比 例	人 數	比 例	人 數	比 例	人 數	比 例	人 數	比 例	人 數	比 例	人 數	比 例	人 數	比 例	人 數	比 例	人 數	比 例	人 數	比 例
師範學院	373	3	1%	0	0%	5	1%	0	0%	0	0%	3	1%	8	2%	6	2%	7	2%	4	1%	4	1%	0	0%	17	5%	1	0%	16	4%	250	67%	17	5%	22	6%	10	3%
幼兒教育學系	29	0	0%	0	0%	0	0%	0	0%	0	0%	0	0%	1	3%	0	0%	0	0%	0	0%	0	0%	0	0%	1	3%	0	0%	0	0%	27	93%	0	0%	0	0%	0	0%
學士班	11	0	0%	0	0%	0	0%	0	0%	0	0%	0	0%	1	9%	0	0%	0	0%	0	0%	0	0%	0	0%	1	9%	0	0%	0	0%	9	82%	0	0%	0	0%	0	0%
研究所碩士班	7	0	0%	0	0%	0	0%	0	0%	0	0%	0	0%	0	0%	0	0%	0	0%	0	0%	0	0%	0	0%	0	0%	0	0%	7	100%	0	0%	0	0%	0	0%		
進修碩士班	11	0	0%	0	0%	0	0%	0	0%	0	0%	0	0%	0	0%	0	0%	0	0%	0	0%	0	0%	0	0%	0	0%	0	0%	11	100%	0	0%	0	0%	0	0%		
特殊教育學系	38	0	0%	0	0%	0	0%	0	0%	0	0%	0	0%	0	0%	0	0%	0	0%	0	0%	0	0%	0	0%	1	3%	1	3%	36	95%	0	0%	0	0%	0	0%		
學士班	23	0	0%	0	0%	0	0%	0	0%	0	0%	0	0%	0	0%	0	0%	0	0%	0	0%	0	0%	0	0%	1	4%	1	4%	21	91%	0	0%	0	0%	0	0%		
研究所碩士班	15	0	0%	0	0%	0	0%	0	0%	0	0%	0	0%	0	0%	0	0%	0	0%	0	0%	0	0%	0	0%	0	0%	0	0%	15	100%	0	0%	0	0%	0	0%		
教育學系	55	0	0%	0	0%	0	0%	0	0%	0	0%	1	2%	0	0%	1	2%	0	0%	0	0%	1	2%	0	0%	0	0%	0	0%	2	4%	49	89%	0	0%	0	0%	1	2%
學士班	27	0	0%	0	0%	0	0%	0	0%	0	0%	1	4%	0	0%	1	4%	0	0%	0	0%	1	4%	0	0%	0	0%	0	0%	2	7%	21	78%	0	0%	0	0%	1	4%
研究所碩士班	4	0	0%	0	0%	0	0%	0	0%	0	0%	0	0%	0	0%	0	0%	0	0%	0	0%	0	0%	0	0%	0	0%	0	0%	4	100%	0	0%	0	0%	0	0%		
進修碩士班	19	0	0%	0	0%	0	0%	0	0%	0	0%	0	0%	0	0%	0	0%	0	0%	0	0%	0	0%	0	0%	0	0%	0	0%	19	100%	0	0%	0	0%	0	0%		
研究所博士班	5	0	0%	0	0%	0	0%	0	0%	0	0%	0	0%	0	0%	0	0%	0	0%	0	0%	0	0%	0	0%	0	0%	0	0%	5	100%	0	0%	0	0%	0	0%		
輔導與諮商學系	82	0	0%	0	0%	1	1%	0	0%	0	0%	0	0%	1	1%	0	0%	1	1%	1	1%	0	0%	0	0%	3	4%	0	0%	3	4%	59	72%	12	15%	1	1%	0	0%
學士班	30	0	0%	0	0%	1	3%	0	0%	0	0%	0	0%	0	0%	0	0%	1	3%	1	3%	0	0%	0	0%	3	10%	0	0%	2	7%	16	53%	6	20%	0	0%	0	0%
進修學士班	3	0	0%	0	0%	0	0%	0	0%	0	0%	0	0%	0	0%	0	0%	0	0%	0	0%	0	0%	0	0%	0	0%	0	0%	2	67%	0	0%	1	33%	0	0%		
研究所碩士班	23	0	0%	0	0%	0	0%	0	0%	0	0%	0	0%	1	4%	0	0%	0	0%	0	0%	0	0%	0	0%	0	0%	0	0%	18	78%	4	17%	0	0%	0	0%		
進修碩士班	26	0	0%	0	0%	0	0%	0	0%	0	0%	0	0%	0	0%	0	0%	0	0%	0	0%	0	0%	0	0%	0	0%	1	4%	23	88%	2	8%	0	0%	0	0%		
數位學習設計與 管理學系	36	0	0%	0	0%	2	6%	0	0%	0	0%	1	3%	3	8%	1	3%	2	6%	1	3%	2	6%	0	0%	9	25%	0	0%	2	6%	6	17%	1	3%	3	8%	3	8%
學士班	27	0	0%	0	0%	2	7%	0	0%	0	0%	0	0%	3	11%	0	0%	1	4%	1	4%	2	7%	0	0%	7	26%	0	0%	2	7%	3	11%	0	0%	3	11%	3	11%

院系所/學制	就業數	農、林、漁、牧業(A)		礦業及土石採取業(B)		製造業(C)		電力及燃氣供應業(D)		用水供應及污染整治業€		營建工程業(F)		批發及零售業(G)		運輸及倉儲業(H)		住宿及餐飲業(I)		出版、影音製作、傳播及資訊服務業(J)		金融及保險業(K)		不動產業(L)		專業、科學及技術服務業(M)		支援服務業(N)		公共行政及國防、強制性社會安全(O)		教育業(P)		醫療保健及社會工作服務業(Q)		藝術、娛樂及休閒服務業®		其他服務業(S)	
		人數	比例	人數	比例	人數	比例	人數	比例	人數	比例	人數	比例	人數	比例	人數	比例	人數	比例	人數	比例	人數	比例	人數	比例	人數	比例	人數	比例	人數	比例	人數	比例	人數	比例	人數	比例	人數	比例
研究所博士班	1	0	0%	0	0%	0	0%	0	0%	0	0%	0	0%	0	0%	0	0%	0	0%	0	0%	0	0%	0	0%	0	0%	0	0%	1	100%	0	0%	0	0%	0	0%		
財務金融學系	28	0	0%	0	0%	4	14%	0	0%	0	0%	0	0%	0	0%	1	4%	0	0%	0	0%	16	57%	1	4%	0	0%	0	0%	2	7%	0	0%	1	4%	1	4%	2	7%
學士班	19	0	0%	0	0%	3	16%	0	0%	0	0%	0	0%	0	0%	0	0%	0	0%	0	0%	11	58%	1	5%	0	0%	0	0%	2	11%	0	0%	0	0%	1	5%	1	5%
進修學士班	9	0	0%	0	0%	1	11%	0	0%	0	0%	0	0%	0	0%	1	11%	0	0%	0	0%	5	56%	0	0%	0	0%	0	0%	0	0%	1	11%	0	0%	1	11%	1	11%
資訊管理學系	39	1	3%	0	0%	12	31%	0	0%	0	0%	1	3%	2	5%	1	3%	1	3%	5	13%	2	5%	0	0%	8	21%	0	0%	0	0%	1	3%	1	3%	2	5%	2	5%
學士班	31	1	3%	0	0%	10	32%	0	0%	0	0%	0	0%	1	3%	1	3%	1	3%	3	10%	2	6%	0	0%	8	26%	0	0%	0	0%	1	3%	0	0%	2	6%	1	3%
研究所碩士班	8	0	0%	0	0%	2	25%	0	0%	0	0%	1	13%	1	13%	0	0%	0	0%	2	25%	0	0%	0	0%	0	0%	0	0%	0	0%	0	0%	1	13%	0	0%	1	13%
應用經濟學系	36	0	0%	0	0%	7	19%	0	0%	0	0%	2	6%	4	11%	0	0%	1	3%	0	0%	5	14%	0	0%	4	11%	1	3%	2	6%	6	17%	1	3%	1	3%	2	6%
學士班	30	0	0%	0	0%	4	13%	0	0%	0	0%	2	7%	4	13%	0	0%	1	3%	0	0%	4	13%	0	0%	4	13%	1	3%	1	3%	5	17%	1	3%	1	3%	2	7%
研究所碩士班	6	0	0%	0	0%	3	50%	0	0%	0	0%	0	0%	0	0%	0	0%	0	0%	0	0%	1	17%	0	0%	0	0%	0	0%	1	17%	1	17%	0	0%	0	0%	0	0%
管理學院碩士在職專班	31	1	3%	0	0%	6	19%	0	0%	0	0%	1	3%	1	3%	0	0%	4	13%	1	3%	9	29%	1	3%	2	6%	0	0%	2	6%	0	0%	3	10%	0	0%	0	0%
進修碩士班	31	1	3%	0	0%	6	19%	0	0%	0	0%	1	3%	1	3%	0	0%	4	13%	1	3%	9	29%	1	3%	2	6%	0	0%	2	6%	0	0%	3	10%	0	0%	0	0%
農學院	166	57	34%	0	0%	14	8%	1	1%	0	0%	9	5%	6	4%	2	1%	4	2%	2	1%	4	2%	0	0%	19	11%	2	1%	9	5%	12	7%	9	5%	3	2%	13	8%
木質材料與設計學系	28	4	14%	0	0%	3	11%	0	0%	0	0%	3	11%	0	0%	1	4%	1	4%	0	0%	1	4%	0	0%	5	18%	0	0%	0	0%	4	14%	1	4%	1	4%	4	14%
學士班	22	3	14%	0	0%	3	14%	0	0%	0	0%	3	14%	0	0%	0	0%	0	0%	0	0%	1	5%	0	0%	4	18%	0	0%	0	0%	4	18%	1	5%	1	5%	2	9%
進修學士班	3	0	0%	0	0%	0	0%	0	0%	0	0%	0	0%	0	0%	1	33%	1	33%	0	0%	0	0%	0	0%	0	0%	0	0%	0	0%	0	0%	0	0%	1	33%	1	33%
研究所碩士班	3	1	33%	0	0%	0	0%	0	0%	0	0%	0	0%	0	0%	0	0%	0	0%	0	0%	0	0%	0	0%	1	33%	0	0%	0	0%	0	0%	0	0%	0	0%	1	33%
生物農業科技學系	12	4	33%	0	0%	1	8%	0	0%	0	0%	0	0%	0	0%	0	0%	0	0%	0	0%	0	0%	0	0%	3	25%	0	0%	1	8%	0	0%	3	25%	0	0%	0	0%
學士班	9	4	44%	0	0%	1	11%	0	0%	0	0%	0	0%	0	0%	0	0%	0	0%	0	0%	0	0%	0	0%	1	11%	0	0%	1	11%	0	0%	2	22%	0	0%	0	0%
研究所碩士班	3	0	0%	0	0%	0	0%	0	0%	0	0%	0	0%	0	0%	0	0%	0	0%	0	0%	0	0%	0	0%	2	67%	0	0%	0	0%	0	0%	1	33%	0	0%	0	0%
動物科學系	34	13	38%	0	0%	6	18%	0	0%	0	0%	1	3%	2	6%	0	0%	1	3%	0	0%	1	3%	0	0%	4	12%	0	0%	1	3%	1	3%	1	3%	0	0%	3	9%

院系所/學制	就業數	農、林、漁、牧業(A)		礦業及土石採取業(B)		製造業(C)		電力及燃氣供應業(D)		用水供應及污染整治業€		營建工程業(F)		批發及零售業(G)		運輸及倉儲業(H)		住宿及餐飲業(I)		出版、影音製作、傳播及資訊服務業(J)		金融及保險業(K)		不動產業(L)		專業、科學及技術服務業(M)		支援服務業(N)		公共行政及國防、強制性社會安全(O)		教育業(P)		醫療保健及社會工作服務業(Q)		藝術、娛樂及休閒服務業®		其他服務業(S)	
		人數	比例	人數	比例	人數	比例	人數	比例	人數	比例	人數	比例	人數	比例	人數	比例	人數	比例	人數	比例	人數	比例	人數	比例	人數	比例	人數	比例	人數	比例	人數	比例	人數	比例	人數	比例	人數	比例
學士班	20	8	40%	0	0%	4	20%	0	0%	0	0%	1	5%	1	5%	0	0%	0	0%	0	0%	0	0%	0	0%	3	15%	0	0%	0	0%	1	5%	1	5%	0	0%	1	5%
進修學士班	11	3	27%	0	0%	2	18%	0	0%	0	0%	0	0%	1	9%	0	0%	1	9%	0	0%	1	9%	0	0%	0	0%	1	9%	0	0%	0	0%	0	0%	0	0%	2	18%
研究所碩士班	3	2	67%	0	0%	0	0%	0	0%	0	0%	0	0%	0	0%	0	0%	0	0%	0	0%	0	0%	0	0%	1	33%	0	0%	0	0%	0	0%	0	0%	0	0%	0	0%
景觀學系	19	0	0%	0	0%	1	5%	0	0%	0	0%	4	21%	0	0%	0	0%	1	5%	1	5%	1	5%	0	0%	4	21%	0	0%	1	5%	2	11%	0	0%	1	5%	3	16%
學士班	19	0	0%	0	0%	1	5%	0	0%	0	0%	4	21%	0	0%	0	0%	1	5%	1	5%	1	5%	0	0%	4	21%	0	0%	1	5%	2	11%	0	0%	1	5%	3	16%
森林暨自然資源學系	27	12	44%	0	0%	1	4%	0	0%	0	0%	0	0%	3	11%	0	0%	1	4%	1	4%	0	0%	0	0%	1	4%	1	4%	3	11%	2	7%	1	4%	0	0%	1	4%
學士班	19	8	42%	0	0%	0	0%	0	0%	0	0%	0	0%	3	16%	0	0%	0	0%	1	5%	0	0%	0	0%	1	5%	1	5%	3	16%	2	11%	0	0%	0	0%	0	0%
研究所碩士班	7	4	57%	0	0%	1	14%	0	0%	0	0%	0	0%	0	0%	0	0%	1	14%	0	0%	0	0%	0	0%	0	0%	0	0%	0	0%	0	0%	1	14%	0	0%	0	0%
進修碩士班	1	0	0%	0	0%	0	0%	0	0%	0	0%	0	0%	0	0%	0	0%	0	0%	0	0%	0	0%	0	0%	0	0%	0	0%	0	0%	0	0%	0	0%	0	0%	1	100%
園藝學系	22	10	45%	0	0%	0	0%	0	0%	0	0%	1	5%	1	5%	1	5%	0	0%	0	0%	0	0%	0	0%	1	5%	1	5%	1	5%	2	9%	3	14%	0	0%	1	5%
學士班	9	5	56%	0	0%	0	0%	0	0%	0	0%	1	11%	0	0%	0	0%	0	0%	0	0%	0	0%	0	0%	1	11%	1	11%	0	0%	0	0%	0	0%	0	0%	1	11%
進修學士班	11	3	27%	0	0%	0	0%	0	0%	0	0%	0	0%	1	9%	1	9%	0	0%	0	0%	0	0%	0	0%	0	0%	0	0%	1	9%	2	18%	3	27%	0	0%	0	0%
研究所碩士班	2	2	100%	0	0%	0	0%	0	0%	0	0%	0	0%	0	0%	0	0%	0	0%	0	0%	0	0%	0	0%	0	0%	0	0%	0	0%	0	0%	0	0%	0	0%	0	0%
農藝學系	24	14	58%	0	0%	2	8%	1	4%	0	0%	0	0%	0	0%	0	0%	0	0%	0	0%	1	4%	0	0%	1	4%	0	0%	2	8%	1	4%	0	0%	1	4%	1	4%
學士班	15	8	53%	0	0%	2	13%	1	7%	0	0%	0	0%	0	0%	0	0%	0	0%	0	0%	0	0%	0	0%	1	7%	0	0%	1	7%	1	7%	0	0%	1	7%	0	0%
研究所碩士班	6	3	50%	0	0%	0	0%	0	0%	0	0%	0	0%	0	0%	0	0%	0	0%	1	17%	0	0%	0	0%	0	0%	1	17%	0	0%	0	0%	0	0%	0	0%	1	17%
進修碩士班	3	3	100%	0	0%	0	0%	0	0%	0	0%	0	0%	0	0%	0	0%	0	0%	0	0%	0	0%	0	0%	0	0%	0	0%	0	0%	0	0%	0	0%	0	0%	0	0%
理工學院	244	5	2%	2	1%	44	18%	9	4%	4	2%	51	21%	7	3%	4	2%	1	0%	3	1%	7	3%	0	0%	55	23%	4	2%	8	3%	12	5%	7	3%	2	1%	19	8%
土木與水資源工程學系	81	1	1%	0	0%	3	4%	1	1%	2	2%	47	58%	1	1%	3	4%	0	0%	0	0%	1	1%	0	0%	4	5%	0	0%	7	9%	1	1%	2	2%	1	1%	7	9%
學士班	47	0	0%	0	0%	1	2%	1	2%	2	4%	30	64%	0	0%	2	4%	0	0%	0	0%	1	2%	0	0%	2	4%	0	0%	3	6%	1	2%	0	0%	1	2%	3	6%
進修學士班	15	0	0%	0	0%	2	13%	0	0%	0	0%	7	47%	1	7%	0	0%	0	0%	0	0%	0	0%	0	0%	0	0%	3	20%	0	0%	1	7%	0	0%	1	7%		

院系所/學制	就業數	農、林、漁、牧業(A)		礦業及土石採取業(B)		製造業(C)		電力及燃氣供應業(D)		用水供應及污染整治業(E)		營建工程業(F)		批發及零售業(G)		運輸及倉儲業(H)		住宿及餐飲業(I)		出版、影音製作、傳播及資訊服務業(J)		金融及保險業(K)		不動產業(L)		專業、科學及技術服務業(M)		支援服務業(N)		公共行政及國防、強制性社會安全(O)		教育業(P)		醫療保健及社會工作服務業(Q)		藝術、娛樂及休閒服務業(R)		其他服務業(S)	
		人數	比例	人數	比例	人數	比例	人數	比例	人數	比例	人數	比例	人數	比例	人數	比例	人數	比例	人數	比例	人數	比例	人數	比例	人數	比例	人數	比例	人數	比例	人數	比例	人數	比例	人數	比例	人數	比例
研究所碩士班	6	0	0%	0	0%	0	0%	0	0%	0	0%	5	83%	0	0%	1	17%	0	0%	0	0%	0	0%	0	0%	0	0%	0	0%	0	0%	0	0%	0	0%	0	0%	0	0%
進修碩士班	13	1	8%	0	0%	0	0%	0	0%	0	0%	5	38%	0	0%	0	0%	0	0%	0	0%	0	0%	0	0%	2	15%	0	0%	1	8%	0	0%	1	8%	0	0%	3	23%
生物機電工程學系	52	3	6%	0	0%	12	23%	6	12%	0	0%	2	4%	3	6%	0	0%	0	0%	0	0%	0	0%	0	0%	11	21%	3	6%	1	2%	0	0%	1	2%	0	0%	10	19%
學士班	30	0	0%	0	0%	9	30%	4	13%	0	0%	1	3%	2	7%	0	0%	0	0%	0	0%	0	0%	0	0%	5	17%	1	3%	1	3%	0	0%	1	3%	0	0%	6	20%
進修學士班	14	3	21%	0	0%	0	0%	2	14%	0	0%	1	7%	1	7%	0	0%	0	0%	0	0%	0	0%	0	0%	1	7%	2	14%	0	0%	0	0%	0	0%	0	0%	4	29%
研究所碩士班	8	0	0%	0	0%	3	38%	0	0%	0	0%	0	0%	0	0%	0	0%	0	0%	0	0%	0	0%	0	0%	5	63%	0	0%	0	0%	0	0%	0	0%	0	0%	0	0%
資訊工程學系	34	1	3%	0	0%	1	3%	0	0%	0	0%	0	0%	2	6%	1	3%	0	0%	3	9%	1	3%	0	0%	22	65%	0	0%	0	0%	1	3%	1	3%	1	3%	0	0%
學士班	13	0	0%	0	0%	0	0%	0	0%	0	0%	0	0%	0	0%	0	0%	0	0%	2	15%	0	0%	0	0%	10	77%	0	0%	0	0%	1	8%	0	0%	0	0%	0	0%
進修學士班	8	1	13%	0	0%	0	0%	0	0%	0	0%	0	0%	2	25%	0	0%	0	0%	0	0%	1	13%	0	0%	3	38%	0	0%	0	0%	0	0%	0	0%	1	13%	0	0%
研究所碩士班	13	0	0%	0	0%	1	8%	0	0%	0	0%	0	0%	0	0%	1	8%	0	0%	1	8%	0	0%	0	0%	9	69%	0	0%	0	0%	0	0%	1	8%	0	0%	0	0%
電子物理學系	19	0	0%	2	11%	5	26%	2	11%	2	11%	1	5%	1	5%	0	0%	0	0%	0	0%	1	5%	0	0%	3	16%	1	5%	0	0%	1	5%	0	0%	0	0%	0	0%
學士班	17	0	0%	2	12%	4	24%	2	12%	2	12%	1	6%	1	6%	0	0%	0	0%	0	0%	1	6%	0	0%	2	12%	1	6%	0	0%	1	6%	0	0%	0	0%	0	0%
研究所碩士班	2	0	0%	0	0%	1	50%	0	0%	0	0%	0	0%	0	0%	0	0%	0	0%	0	0%	0	0%	0	0%	1	50%	0	0%	0	0%	0	0%	0	0%	0	0%	0	0%
電機工程學系	15	0	0%	0	0%	9	60%	0	0%	0	0%	1	7%	0	0%	0	0%	0	0%	0	0%	0	0%	0	0%	4	27%	0	0%	0	0%	0	0%	1	7%	0	0%	0	0%
學士班	15	0	0%	0	0%	9	60%	0	0%	0	0%	1	7%	0	0%	0	0%	0	0%	0	0%	0	0%	0	0%	4	27%	0	0%	0	0%	0	0%	1	7%	0	0%	0	0%
應用化學系	9	0	0%	0	0%	6	67%	0	0%	0	0%	0	0%	0	0%	0	0%	0	0%	0	0%	0	0%	0	0%	2	22%	0	0%	0	0%	0	0%	1	11%	0	0%	0	0%
學士班	5	0	0%	0	0%	3	60%	0	0%	0	0%	0	0%	0	0%	0	0%	0	0%	0	0%	0	0%	0	0%	2	40%	0	0%	0	0%	0	0%	0	0%	0	0%	0	0%
研究所碩士班	3	0	0%	0	0%	3	100%	0	0%	0	0%	0	0%	0	0%	0	0%	0	0%	0	0%	0	0%	0	0%	0	0%	0	0%	0	0%	0	0%	0	0%	0	0%	0	0%
研究所博士班	1	0	0%	0	0%	0	0%	0	0%	0	0%	0	0%	0	0%	0	0%	0	0%	0	0%	0	0%	0	0%	0	0%	0	0%	0	0%	1	100%	0	0%	0	0%		
應用數學系	34	0	0%	0	0%	8	24%	0	0%	0	0%	0	0%	0	0%	0	0%	1	3%	0	0%	4	12%	0	0%	9	26%	0	0%	0	0%	9	26%	1	3%	0	0%	2	6%
學士班	28	0	0%	0	0%	6	21%	0	0%	0	0%	0	0%	0	0%	0	0%	1	4%	0	0%	4	14%	0	0%	8	29%	0	0%	0	0%	6	21%	1	4%	0	0%	2	7%

院系所/學制	就業數	農、林、漁、牧業(A)		礦業及土石採取業(B)		製造業(C)		電力及燃氣供應業(D)		用水供應及污染整治業€		營建工程業(F)		批發及零售業(G)		運輸及倉儲業(H)		住宿及餐飲業(I)		出版、影音製作、傳播及資訊服務業(J)		金融及保險業(K)		不動產業(L)		專業、科學及技術服務業(M)		支援服務業(N)		公共行政及國防、強制性社會安全(O)		教育業(P)		醫療保健及社會工作服務業(Q)		藝術、娛樂及休閒服務業®		其他服務業(S)	
		人數	比例	人數	比例	人數	比例	人數	比例	人數	比例	人數	比例	人數	比例	人數	比例	人數	比例	人數	比例	人數	比例	人數	比例	人數	比例	人數	比例	人數	比例	人數	比例	人數	比例	人數	比例	人數	比例
研究所碩士班	6	0	0%	0	0%	2	33%	0	0%	0	0%	0	0%	0	0%	0	0%	0	0%	0	0%	0	0%	0	0%	1	17%	0	0%	0	0%	3	50%	0	0%	0	0%	0	0%
生命科學院	140	11	8%	0	0%	32	23%	2	1%	2	1%	0	0%	5	4%	3	2%	4	3%	3	2%	3	2%	1	1%	26	19%	1	1%	2	1%	8	6%	18	13%	0	0%	19	14%
水生生物科學系	8	5	63%	0	0%	1	13%	0	0%	0	0%	0	0%	1	13%	0	0%	0	0%	0	0%	0	0%	0	0%	0	0%	0	0%	0	0%	1	13%	0	0%	0	0%	0	0%
學士班	6	3	50%	0	0%	1	17%	0	0%	0	0%	0	0%	1	17%	0	0%	0	0%	0	0%	0	0%	0	0%	0	0%	0	0%	0	0%	1	17%	0	0%	0	0%	0	0%
研究所碩士班	2	2	100%	0	0%	0	0%	0	0%	0	0%	0	0%	0	0%	0	0%	0	0%	0	0%	0	0%	0	0%	0	0%	0	0%	0	0%	0	0%	0	0%	0	0%	0	0%
生化科技學系	25	1	4%	0	0%	4	16%	1	4%	2	8%	0	0%	0	0%	0	0%	0	0%	0	0%	2	8%	0	0%	8	32%	1	4%	0	0%	1	4%	5	20%	0	0%	0	0%
學士班	21	1	5%	0	0%	4	19%	1	5%	2	10%	0	0%	0	0%	0	0%	0	0%	0	0%	2	10%	0	0%	6	29%	1	5%	0	0%	1	5%	3	14%	0	0%	0	0%
研究所碩士班	4	0	0%	0	0%	0	0%	0	0%	0	0%	0	0%	0	0%	0	0%	0	0%	0	0%	0	0%	0	0%	2	50%	0	0%	0	0%	0	0%	2	50%	0	0%	0	0%
生物資源學系	31	3	10%	0	0%	4	13%	0	0%	0	0%	0	0%	2	6%	2	6%	0	0%	2	6%	0	0%	1	3%	2	6%	0	0%	0	0%	2	6%	3	10%	0	0%	10	32%
學士班	24	3	13%	0	0%	3	13%	0	0%	0	0%	0	0%	2	8%	1	4%	0	0%	1	4%	0	0%	1	4%	2	8%	0	0%	0	0%	1	4%	3	13%	0	0%	7	29%
進修學士班	4	0	0%	0	0%	0	0%	0	0%	0	0%	0	0%	0	0%	1	25%	0	0%	0	0%	0	0%	0	0%	0	0%	0	0%	1	25%	0	0%	0	0%	2	50%		
研究所碩士班	3	0	0%	0	0%	1	33%	0	0%	0	0%	0	0%	0	0%	0	0%	0	0%	1	33%	0	0%	0	0%	0	0%	0	0%	0	0%	0	0%	0	0%	0	0%	1	33%
食品科學系	43	1	2%	0	0%	11	26%	0	0%	0	0%	0	0%	2	5%	1	2%	3	7%	0	0%	0	0%	0	0%	7	16%	0	0%	2	5%	4	9%	4	9%	0	0%	8	19%
學士班	19	1	5%	0	0%	6	32%	0	0%	0	0%	0	0%	2	11%	0	0%	0	0%	0	0%	0	0%	0	0%	2	11%	0	0%	2	11%	1	5%	1	5%	0	0%	4	21%
進修學士班	10	0	0%	0	0%	1	10%	0	0%	0	0%	0	0%	0	0%	1	10%	2	20%	0	0%	0	0%	0	0%	1	10%	0	0%	0	0%	1	10%	2	20%	0	0%	2	20%
研究所碩士班	7	0	0%	0	0%	1	14%	0	0%	0	0%	0	0%	0	0%	0	0%	1	14%	0	0%	0	0%	0	0%	3	43%	0	0%	0	0%	0	0%	0	0%	0	0%	2	29%
進修碩士班	7	0	0%	0	0%	3	43%	0	0%	0	0%	0	0%	0	0%	0	0%	0	0%	0	0%	0	0%	0	0%	1	14%	0	0%	2	29%	1	14%	0	0%	0	0%	0	0%
微生物免疫與生物藥學系	33	1	3%	0	0%	12	36%	1	3%	0	0%	0	0%	0	0%	0	0%	1	3%	1	3%	1	3%	0	0%	9	27%	0	0%	0	0%	0	0%	6	18%	0	0%	1	3%
學士班	21	1	5%	0	0%	9	43%	0	0%	0	0%	0	0%	0	0%	0	0%	1	5%	1	5%	1	5%	0	0%	2	10%	0	0%	0	0%	0	0%	5	24%	0	0%	1	5%
研究所碩士班	12	0	0%	0	0%	3	25%	1	8%	0	0%	0	0%	0	0%	0	0%	0	0%	0	0%	0	0%	0	0%	7	58%	0	0%	0	0%	0	0%	1	8%	0	0%	0	0%
獸醫學院	14	6	43%	0	0%	1	7%	0	0%	0	0%	0	0%	0	0%	0	0%	0	0%	0	0%	0	0%	0	0%	0	0%	0	0%	0	0%	7	50%	0	0%	0	0%		

院系所/學制	就業數	農、林、漁、牧業(A)		礦業及土石採取業(B)		製造業(C)		電力及燃氣供應業(D)		用水供應及污染整治業€		營建工程業(F)		批發及零售業(G)		運輸及倉儲業(H)		住宿及餐飲業(I)		出版、影音製作、傳播及資訊服務業(J)		金融及保險業(K)		不動產業(L)		專業、科學及技術服務業(M)		支援服務業(N)		公共行政及國防、強制性社會安全(O)		教育業(P)		醫療保健及社會工作服務業(Q)		藝術、娛樂及休閒服務業®		其他服務業(S)	
		人數	比例	人數	比例	人數	比例	人數	比例	人數	比例	人數	比例	人數	比例	人數	比例	人數	比例	人數	比例	人數	比例	人數	比例	人數	比例	人數	比例	人數	比例	人數	比例	人數	比例	人數	比例	人數	比例
獸醫學系	14	6	43%	0	0%	1	7%	0	0%	0	0%	0	0%	0	0%	0	0%	0	0%	0	0%	0	0%	0	0%	0	0%	0	0%	0	0%	0	0%	7	50%	0	0%	0	0%
學士班	8	3	38%	0	0%	1	13%	0	0%	0	0%	0	0%	0	0%	0	0%	0	0%	0	0%	0	0%	0	0%	0	0%	0	0%	0	0%	0	0%	4	50%	0	0%	0	0%
研究所碩士班	5	2	40%	0	0%	0	0%	0	0%	0	0%	0	0%	0	0%	0	0%	0	0%	0	0%	0	0%	0	0%	0	0%	0	0%	0	0%	3	60%	0	0%	0	0%		
進修碩士班	1	1	100%	0	0%	0	0%	0	0%	0	0%	0	0%	0	0%	0	0%	0	0%	0	0%	0	0%	0	0%	0	0%	0	0%	0	0%	0	0%	0	0%	0	0%		
虛擬單位	3	0	0%	0	0%	0	0%	0	0%	0	0%	0	0%	0	0%	0	0%	0	0%	0	0%	1	33%	0	0%	0	0%	1	33%	1	33%	0	0%	0	0%	0	0%		
公共政策研究所	3	0	0%	0	0%	0	0%	0	0%	0	0%	0	0%	0	0%	0	0%	0	0%	0	0%	1	33%	0	0%	0	0%	1	33%	1	33%	0	0%	0	0%	0	0%		
研究所碩士班	3	0	0%	0	0%	0	0%	0	0%	0	0%	0	0%	0	0%	0	0%	0	0%	0	0%	1	33%	0	0%	0	0%	1	33%	1	33%	0	0%	0	0%	0	0%		
總計	1394	88	6%	2	0%	157	11%	15	1%	7	1%	76	5%	54	4%	32	2%	35	3%	28	2%	82	6%	4	0%	147	11%	15	1%	54	4%	369	26%	67	5%	48	3%	114	8%

附表四 102 學年度畢業後 5 年各院系畢業生認為就讀系、所、或學位學程的專業訓練課程，對目前工作的幫助程度

院系所/學制	就業數	非常有幫助		有點幫助		尚可		沒有幫助		完全沒有幫助	
		人數	比例	人數	比例	人數	比例	人數	比例	人數	比例
師範學院	373	219	59%	95	25%	41	11%	10	3%	8	2%
幼兒教育學系	29	20	69%	5	17%	2	7%	1	3%	1	3%
學士班	11	7	64%	1	9%	1	9%	1	9%	1	9%
研究所碩士班	7	6	86%	1	14%	0	0%	0	0%	0	0%
進修碩士班	11	7	64%	3	27%	1	9%	0	0%	0	0%
特殊教育學系	38	17	45%	16	42%	4	11%	1	3%	0	0%
學士班	23	10	43%	8	35%	4	17%	1	4%	0	0%
研究所碩士班	15	7	47%	8	53%	0	0%	0	0%	0	0%
教育學系	55	39	71%	10	18%	6	11%	0	0%	0	0%
學士班	27	13	48%	9	33%	5	19%	0	0%	0	0%
研究所碩士班	4	4	100%	0	0%	0	0%	0	0%	0	0%
進修碩士班	19	17	89%	1	5%	1	5%	0	0%	0	0%
研究所博士班	5	5	100%	0	0%	0	0%	0	0%	0	0%
輔導與諮商學系	82	45	55%	25	30%	11	13%	1	1%	0	0%
學士班	30	9	30%	14	47%	6	20%	1	3%	0	0%
進修學士班	3	3	100%	0	0%	0	0%	0	0%	0	0%
研究所碩士班	23	18	78%	2	9%	3	13%	0	0%	0	0%
進修碩士班	26	15	58%	9	35%	2	8%	0	0%	0	0%
數位學習設計與管理學系	36	10	28%	7	19%	11	31%	6	17%	2	6%
學士班	27	6	22%	6	22%	7	26%	6	22%	2	7%
研究所碩士班	9	4	44%	1	11%	4	44%	0	0%	0	0%
體育與健康休閒學系	93	50	54%	31	33%	6	6%	1	1%	5	5%
學士班	27	12	44%	12	44%	2	7%	1	4%	0	0%
進修學士班	38	15	39%	16	42%	2	5%	0	0%	5	13%
研究所碩士班	11	8	73%	2	18%	1	9%	0	0%	0	0%
進修碩士班	17	15	88%	1	6%	1	6%	0	0%	0	0%

院系所/學制	就業數	非常有幫助		有點幫助		尚可		沒有幫助		完全沒有幫助	
		人數	比例	人數	比例	人數	比例	人數	比例	人數	比例
教育行政與政策發展研究所	27	27	100%	0	0%	0	0%	0	0%	0	0%
研究所碩士班	11	11	100%	0	0%	0	0%	0	0%	0	0%
進修碩士班	16	16	100%	0	0%	0	0%	0	0%	0	0%
數理教育研究所	13	11	85%	1	8%	1	8%	0	0%	0	0%
研究所碩士班	13	11	85%	1	8%	1	8%	0	0%	0	0%
人文藝術學院	149	41	28%	46	31%	45	30%	13	9%	4	3%
中國文學系	35	4	11%	10	29%	20	57%	1	3%	0	0%
學士班	30	0	0%	9	30%	20	67%	1	3%	0	0%
研究所碩士班	1	1	100%	0	0%	0	0%	0	0%	0	0%
進修碩士班	4	3	75%	1	25%	0	0%	0	0%	0	0%
外國語言學系	33	0	0%	24	73%	8	24%	0	0%	1	3%
學士班	31	0	0%	22	71%	8	26%	0	0%	1	3%
研究所碩士班	2	0	0%	2	100%	0	0%	0	0%	0	0%
音樂學系	35	31	89%	3	9%	0	0%	0	0%	1	3%
學士班	26	23	88%	2	8%	0	0%	0	0%	1	4%
研究所碩士班	9	8	89%	1	11%	0	0%	0	0%	0	0%
視覺藝術學系	15	3	20%	4	27%	5	33%	2	13%	1	7%
學士班	12	2	17%	3	25%	4	33%	2	17%	1	8%
研究所碩士班	3	1	33%	1	33%	1	33%	0	0%	0	0%
應用歷史學系	31	3	10%	5	16%	12	39%	10	32%	1	3%
學士班	23	1	4%	1	4%	11	48%	9	39%	1	4%
研究所碩士班	6	1	17%	3	50%	1	17%	1	17%	0	0%
進修碩士班	2	1	50%	1	50%	0	0%	0	0%	0	0%
管理學院	305	44	14%	135	44%	86	28%	26	9%	14	5%
生物事業管理學系	48	2	4%	13	27%	20	42%	9	19%	4	8%
學士班	22	1	5%	7	32%	11	50%	3	14%	0	0%
進修學士班	20	0	0%	3	15%	7	35%	6	30%	4	20%

院系所/學制	就業數	非常有幫助		有點幫助		尚可		沒有幫助		完全沒有幫助	
		人數	比例	人數	比例	人數	比例	人數	比例	人數	比例
研究所碩士班	6	1	17%	3	50%	2	33%	0	0%	0	0%
企業管理學系	78	11	14%	35	45%	23	29%	5	6%	4	5%
學士班	29	3	10%	14	48%	10	34%	0	0%	2	7%
進修學士班	26	1	4%	11	42%	9	35%	3	12%	2	8%
研究所碩士班	19	3	16%	10	53%	4	21%	2	11%	0	0%
研究所博士班	4	4	100%	0	0%	0	0%	0	0%	0	0%
行銷與觀光管理學系	45	5	11%	27	60%	9	20%	2	4%	2	4%
學士班	26	0	0%	16	62%	6	23%	2	8%	2	8%
研究所碩士班	18	4	22%	11	61%	3	17%	0	0%	0	0%
研究所博士班	1	1	100%	0	0%	0	0%	0	0%	0	0%
財務金融學系	28	4	14%	11	39%	10	36%	3	11%	0	0%
學士班	19	2	11%	7	37%	8	42%	2	11%	0	0%
進修學士班	9	2	22%	4	44%	2	22%	1	11%	0	0%
資訊管理學系	39	10	26%	19	49%	8	21%	1	3%	1	3%
學士班	31	7	23%	15	48%	7	23%	1	3%	1	3%
研究所碩士班	8	3	38%	4	50%	1	13%	0	0%	0	0%
應用經濟學系	36	4	11%	12	33%	11	31%	6	17%	3	8%
學士班	30	3	10%	9	30%	9	30%	6	20%	3	10%
研究所碩士班	6	1	17%	3	50%	2	33%	0	0%	0	0%
管理學院碩士在職專班	31	8	26%	18	58%	5	16%	0	0%	0	0%
進修碩士班	31	8	26%	18	58%	5	16%	0	0%	0	0%
農學院	166	40	24%	59	36%	35	21%	25	15%	7	4%
木質材料與設計學系	28	1	4%	7	25%	9	32%	6	21%	5	18%
學士班	22	1	5%	5	23%	7	32%	4	18%	5	23%
進修學士班	3	0	0%	0	0%	1	33%	2	67%	0	0%
研究所碩士班	3	0	0%	2	67%	1	33%	0	0%	0	0%
生物農業科技學系	12	2	17%	5	42%	3	25%	1	8%	1	8%

院系所/學制	就業數	非常有幫助		有點幫助		尚可		沒有幫助		完全沒有幫助	
		人數	比例	人數	比例	人數	比例	人數	比例	人數	比例
學士班	9	1	11%	4	44%	2	22%	1	11%	1	11%
研究所碩士班	3	1	33%	1	33%	1	33%	0	0%	0	0%
動物科學系	34	12	35%	11	32%	9	26%	2	6%	0	0%
學士班	20	6	30%	8	40%	4	20%	2	10%	0	0%
進修學士班	11	3	27%	3	27%	5	45%	0	0%	0	0%
研究所碩士班	3	3	100%	0	0%	0	0%	0	0%	0	0%
景觀學系	19	3	16%	9	47%	5	26%	2	11%	0	0%
學士班	19	3	16%	9	47%	5	26%	2	11%	0	0%
森林暨自然資源學系	27	5	19%	13	48%	5	19%	4	15%	0	0%
學士班	19	3	16%	10	53%	4	21%	2	11%	0	0%
研究所碩士班	7	1	14%	3	43%	1	14%	2	29%	0	0%
進修碩士班	1	1	100%	0	0%	0	0%	0	0%	0	0%
園藝學系	22	5	23%	8	36%	2	9%	6	27%	1	5%
學士班	9	3	33%	3	33%	1	11%	2	22%	0	0%
進修學士班	11	1	9%	4	36%	1	9%	4	36%	1	9%
研究所碩士班	2	1	50%	1	50%	0	0%	0	0%	0	0%
農藝學系	24	12	50%	6	25%	2	8%	4	17%	0	0%
學士班	15	6	40%	4	27%	2	13%	3	20%	0	0%
研究所碩士班	6	4	67%	1	17%	0	0%	1	17%	0	0%
進修碩士班	3	2	67%	1	33%	0	0%	0	0%	0	0%
理工學院	244	39	16%	87	36%	101	41%	12	5%	5	2%
土木與水資源工程學系	81	13	16%	33	41%	28	35%	4	5%	3	4%
學士班	47	7	15%	19	40%	20	43%	0	0%	1	2%
進修學士班	15	2	13%	4	27%	3	20%	4	27%	2	13%
研究所碩士班	6	1	17%	4	67%	1	17%	0	0%	0	0%
進修碩士班	13	3	23%	6	46%	4	31%	0	0%	0	0%
生物機電工程學系	52	1	2%	4	8%	43	83%	4	8%	0	0%

院系所/學制	就業數	非常有幫助		有點幫助		尚可		沒有幫助		完全沒有幫助	
		人數	比例	人數	比例	人數	比例	人數	比例	人數	比例
學士班	30	0	0%	2	7%	25	83%	3	10%	0	0%
進修學士班	14	1	7%	0	0%	12	86%	1	7%	0	0%
研究所碩士班	8	0	0%	2	25%	6	75%	0	0%	0	0%
資訊工程學系	34	11	32%	16	47%	5	15%	1	3%	1	3%
學士班	13	5	38%	5	38%	3	23%	0	0%	0	0%
進修學士班	8	2	25%	3	38%	1	13%	1	13%	1	13%
研究所碩士班	13	4	31%	8	62%	1	8%	0	0%	0	0%
電子物理學系	19	0	0%	7	37%	10	53%	1	5%	1	5%
學士班	17	0	0%	6	35%	9	53%	1	6%	1	6%
研究所碩士班	2	0	0%	1	50%	1	50%	0	0%	0	0%
電機工程學系	15	4	27%	6	40%	4	27%	1	7%	0	0%
學士班	15	4	27%	6	40%	4	27%	1	7%	0	0%
應用化學系	9	2	22%	5	56%	2	22%	0	0%	0	0%
學士班	5	1	20%	3	60%	1	20%	0	0%	0	0%
研究所碩士班	3	1	33%	1	33%	1	33%	0	0%	0	0%
研究所博士班	1	0	0%	1	100%	0	0%	0	0%	0	0%
應用數學系	34	8	24%	16	47%	9	26%	1	3%	0	0%
學士班	28	6	21%	13	46%	8	29%	1	4%	0	0%
研究所碩士班	6	2	33%	3	50%	1	17%	0	0%	0	0%
生命科學院	140	26	19%	38	27%	58	41%	11	8%	7	5%
水生生物科學系	8	3	38%	1	13%	2	25%	2	25%	0	0%
學士班	6	1	17%	1	17%	2	33%	2	33%	0	0%
研究所碩士班	2	2	100%	0	0%	0	0%	0	0%	0	0%
生化科技學系	25	3	12%	9	36%	11	44%	1	4%	1	4%
學士班	21	1	5%	8	38%	10	48%	1	5%	1	5%
研究所碩士班	4	2	50%	1	25%	1	25%	0	0%	0	0%
生物資源學系	31	1	3%	2	6%	26	84%	2	6%	0	0%

院系所/學制	就業數	非常有幫助		有點幫助		尚可		沒有幫助		完全沒有幫助	
		人數	比例	人數	比例	人數	比例	人數	比例	人數	比例
學士班	24	1	4%	2	8%	19	79%	2	8%	0	0%
進修學士班	4	0	0%	0	0%	4	100%	0	0%	0	0%
研究所碩士班	3	0	0%	0	0%	3	100%	0	0%	0	0%
食品科學系	43	11	26%	14	33%	9	21%	4	9%	5	12%
學士班	19	3	16%	6	32%	6	32%	2	11%	2	11%
進修學士班	10	3	30%	1	10%	2	20%	2	20%	2	20%
研究所碩士班	7	2	29%	4	57%	1	14%	0	0%	0	0%
進修碩士班	7	3	43%	3	43%	0	0%	0	0%	1	14%
微生物免疫與生物藥學系	33	8	24%	12	36%	10	30%	2	6%	1	3%
學士班	21	5	24%	5	24%	8	38%	2	10%	1	5%
研究所碩士班	12	3	25%	7	58%	2	17%	0	0%	0	0%
獸醫學院	14	11	79%	1	7%	2	14%	0	0%	0	0%
獸醫學系	14	11	79%	1	7%	2	14%	0	0%	0	0%
學士班	8	6	75%	0	0%	2	25%	0	0%	0	0%
研究所碩士班	5	4	80%	1	20%	0	0%	0	0%	0	0%
進修碩士班	1	1	100%	0	0%	0	0%	0	0%	0	0%
虛擬單位	3	1	33%	1	33%	1	33%	0	0%	0	0%
公共政策研究所	3	1	33%	1	33%	1	33%	0	0%	0	0%
研究所碩士班	3	1	33%	1	33%	1	33%	0	0%	0	0%
總計	1394	421	30%	462	33%	369	26%	97	7%	45	3%