

國 立 嘉 義 大 學

104學年度畢業後5年流向  
調查分析報告

資料彙整：學生職涯發展中心

中 華 民 國 1 1 0 年 1 2 月 1 3 日

## 目 錄

第 1 章 畢業流向.....	1
一、畢業後 5 年流向.....	1
二、任職機構性質.....	4
三、服務部門別.....	8
四、主要工作行業類別.....	12
五、平均月收入.....	15
第 2 章 學習回饋.....	19
一、原先就讀系、所、或學位學程的專業訓練課程，對目前工作的幫助程度.....	19
二、在學期間哪種「學習經驗」對於現在工作最有幫助.....	23
三、根據畢業到現在的經驗，學校最應該幫學弟妹加強哪些能力.....	25
附表一 104 學年度畢業後 5 年各院系畢業生流向資料.....	28
附表二 104 學年度畢業後 5 年各院系畢業生之平均月收入.....	35
附表三 104 學年度畢業後 5 年各院系畢業生主要工作行業類別.....	43
附表四 104 學年度畢業後 5 年各院系畢業生認為就讀系、所、或學位學程的專業訓練課程，對目前工作的幫助程度.....	50

## 表目錄

表 1-1 100-104 學年度學士班畢業後 5 年流向表.....	1
表 1-2 100-104 學年度進修學士班畢業後 5 年流向表.....	2
表 1-3 100-104 學年度研究所碩士班畢業後 5 年流向表.....	2
表 1-4 100-104 學年度進修碩士班畢業後 5 年流向表.....	3
表 1-5 100-104 學年度博士班畢業後 5 年流向調查表.....	4
表 1-6 100-104 學年度學士班畢業後 5 年就業者任職機構性質表.....	4
表 1-7 100-104 學年度進修學士班畢業後 5 年就業者任職機構性質表.....	5
表 1-8 100-104 學年度研究所碩士班畢業後 5 年就業者任職機構性質表.....	6
表 1-9 100-104 學年度進修碩士班畢業後 5 年就業者任職機構性質表.....	6
表 1-10 100-104 學年度研究所博士班畢業後 5 年就業者任職機構性質表.....	7

表 1-11	100-104 學年度畢業後 5 年學士班就業者服務部門別表 .....	8
表 1-12	100-104 學年度畢業後 5 年進修學士班就業者服務部門別表 .....	8
表 1-13	100-104 學年度畢業後 5 年碩士班就業者服務部門別表 .....	9
表 1-14	100-104 學年度畢業後 5 年進修碩士班就業者服務部門別表 .....	10
表 1-15	100-104 學年度畢業後 5 年博士班就業者服務部門別表 .....	10
表 1-16	100-104 學年度畢業後 5 年就業者服務部門別表 .....	11
表 1-17	100-104 學年度學士班畢業後 5 年就業者工作行業類別表 .....	12
表 1-18	100-104 學年度進修學士班畢業後 5 年就業者工作行業類別表 .....	13
表 1-19	100-104 學年度碩士班畢業後 5 年就業者工作行業類別表 .....	13
表 1-20	100-104 學年度進修碩士班畢業後 5 年就業者工作行業類別表 .....	14
表 1-21	100-104 學年度博士班畢業後 5 年就業者工作行業類別表 .....	14
表 1-22	100-104 學年度畢業後 5 年就業者工作行業類別表 .....	15
表 1-23	100-104 學年度學士班畢業後 5 年之平均月收入表 .....	15
表 1-24	100-104 學年度進修學士班畢業後 5 年之平均月收入表 .....	16
表 1-25	100-104 學年度研究所碩士班畢業後 5 年之平均月收入表 .....	17
表 1-26	100-104 學年度進修碩士班畢業後 5 年之平均月收入表 .....	17
表 1-27	100-104 學年度研究所博士班畢業後 5 年之平均月收入表 .....	18
表 2-1	100-104 學年度學士班畢業後 5 年畢業生認為系所專業訓練課程，對工作的幫助程度表	19
表 2-2	100-104 學年度進修學士班畢業後 5 年畢業生認為系所專業訓練課程，對工作的幫助程度表	20
表 2-3	100-104 學年度碩士班畢業後 5 年畢業生系所專業訓練課程，對目前工作的幫助程度表	20
表 2-4	100-104 學年度進修碩士班畢業後 5 年畢業生認為系所專業訓練課程，對工作的幫助程度表	21
表 2-5	100-104 學年度博士班畢業後 5 年畢業生認為系所專業訓練課程，對工作的幫助程度表	22
表 2-6	100-104 學年度學士班畢業後 5 年學生認為在學期間哪些「學習經驗」對工作有幫助表	23
表 2-7	100-104 學年度進修學士班畢業後 5 年學生認為在學期間哪些「學習經驗」對工作有幫助表	23
表 2-8	100-104 學年度碩士班畢業後 5 年學生認為在學期間哪些「學習經驗」對工作	

有幫助表	24
表 2-9 100-104 學年度進修碩士班畢業後 5 年學生認為在學期間哪些「學習經驗」對工作有幫助表	24
表 2-10 100-104 學年度博士班畢業後 5 年學生認為在學期間哪些「學習經驗」對工作有幫助表	24
表 2-11 100-104 學年度學士班畢業生根據畢業到現在的經驗，認為學校最應該幫學弟妹加強哪些能力表	25
表 2-12 100-104 學年度進修學士班畢業生根據畢業到現在的經驗，認為學校最應該幫學弟妹加強哪些能力表	26
表 2-13 100-104 學年度碩士班畢業生根據畢業到現在的經驗，認為學校最應該幫學弟妹加強哪些能力表	26
表 2-14 100-104 學年度進修碩士班畢業生根據畢業到現在的經驗，認為學校最應該幫學弟妹加強哪些能力表	27
表 2-15 100-104 學年度博士班畢業生根據畢業到現在的經驗，認為學校最應該幫學弟妹加強哪些能力表	27

## 圖目錄

圖 1-1 100-104 學年度學士班畢業後 5 年流向圖	1
圖 1-2 100-104 學年度進修學士班畢業後 5 年流向圖	2
圖 1-3 100-104 學年度研究所碩士班畢業後 5 年流向圖	3
圖 1-4 100-104 學年度進修碩士班畢業後 5 年流向圖	3
圖 1-5 100-104 學年度博士班畢業後 5 年流向調查圖	4
圖 1-6 100-104 學年度學士班畢業後 5 年就業者任職機構性質圖	5
圖 1-7 100-104 學年度進修學士班畢業後 5 年就業者任職機構性質圖	5
圖 1-8 100-104 學年度研究所碩士班畢業後 5 年就業者任職機構性質圖	6
圖 1-9 100-104 學年度進修碩士班畢業後 5 年就業者任職機構性質圖	7
圖 1-10 100-104 學年度研究所博士班畢業後 5 年就業者任職機構性質圖	7
圖 1-11 100-104 學年度學士班畢業後 5 年之平均月收入圖	16
圖 1-12 100-104 學年度進修學士班畢業後 5 年之平均月收入圖	16
圖 1-13 100-104 學年度研究所碩士班畢業後 5 年之平均月收入圖	17
圖 1-14 100-104 學年度進修碩士班畢業後 5 年之平均月收入圖	18
圖 1-15 100-104 學年度研究所博士班畢業後 5 年之平均月收入圖	18

圖 2-1	100-104 學年度學士班畢業後 5 年畢業生認為系所專業訓練課程，對工作的幫助程度圖	19
圖 2-2	100-104 學年度進修學士班畢業後 5 年畢業生認為系所專業訓練課程，對工作的幫助程度圖	20
圖 2-3	100-104 學年度碩士班畢業後 5 年畢業生認為系所專業訓練課程，對目前工作的幫助程度圖	21
圖 2-4	100-104 學年度進修碩士班畢業後 5 年畢業生認為系所專業訓練課程，對工作的幫助程度圖	21
圖 2-5	100-104 學年度博士班畢業後 5 年畢業生認為系所專業訓練課程，對工作的幫助程度圖	22

## 前言

本調查係使用本校「校友資訊網」之「畢業校友流向調查」來進行，以電話訪問方式為主，自行上網填報為輔，調查時程自 110 年 6 月 7 日起至 109 年 10 月 31 日止，調查對象為本校 104 學年度本國籍畢業後 5 年學生。學生事務處學生職涯發展中心依據問卷結果撰寫成此分析報告，期作為本校及各系就業輔導、培育人才的參考。本報告分為畢業流向及學習回饋等兩部份。

## 第 1 章 畢業流向

依畢業生之所屬學制區分為學士班、進修學士班、研究所碩士班、進修碩士班及研究所博士班。

### 一、畢業後 5 年流向

依據本校 104 學年度畢業後 5 年學生流向調查資料，分析學士班畢業流向，104 學年度本校學士班畢業生人數為 1,764 人，流向調查完成數為 978 份。由表 1-1 顯示，104 學年度學士班畢業生有 91% 進入職場、4% 進修中。

進修學士班畢業 5 年流向調查如表 1-2，104 學年度進修學士班畢業人數為 404 人，流向調查完成數為 193 份，104 學年度進修學士班畢業生有 92% 進入職場、2% 進修中。

表 1-1 100-104 學年度學士班畢業後 5 年流向表

畢業學年度	畢業人數	調查人數	畢業流向													
			就業		進修中		服役		準備考試		尋找工作		家管		其他	
			人數	比例	人數	比例	人數	比例	人數	比例	人數	比例	人數	比例	人數	比例
100	1748	770	674	88%	46	6%	3	0%	12	2%	13	2%	9	1%	13	2%
101	1770	974	874	90%	39	4%	5	1%	17	2%	14	1%	14	1%	11	1%
102	1763	908	804	89%	37	4%	4	0%	21	2%	14	2%	18	2%	10	1%
103	1704	896	779	87%	44	5%	6	1%	30	3%	20	2%	9	1%	8	1%
104	1764	978	890	91%	41	4%	2	0%	18	2%	7	1%	12	1%	8	1%

備註：1. 畢業人數僅計算本國籍學生，資料來源為本校校友資訊網。2. 調查人數以完整填答本項次為基準。

3. 就業人數包含全職工作與部分工時、服役包含服役中或等待服役中、準備考試包含準備國內研究所、出國留學、證照、公務人員等考試、其他包含不想找工作、生病等等原因未就業者。

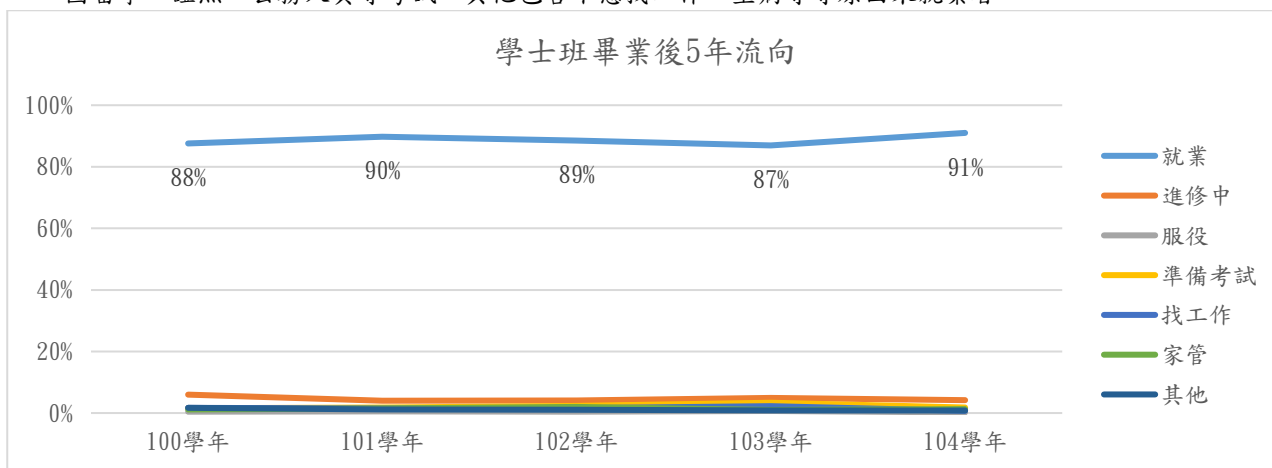


圖 1-1 100-104 學年度學士班畢業後 5 年流向圖

表 1-2 100-104 學年度進修學士班畢業後 5 年流向表

畢業學年度	畢業人數	調查人數	畢業流向													
			就業		進修中		服役		準備考試		尋找工作		家管		其他	
			人數	比例	人數	比例	人數	比例	人數	比例	人數	比例	人數	比例	人數	比例
100	448	173	159	92%	2	1%	0	0%		0%	4	2%	7	4%	1	1%
101	458	232	210	91%	9	4%	0	0%	2	1%	2	1%	7	3%	2	1%
102	425	188	176	94%	2	1%	0	0%		0%	2	1%	6	3%	2	1%
103	407	186	170	91%	1	1%	0	0%	2	1%	3	2%	8	4%	2	1%
104	404	193	178	92%	4	2%	0	0%	3	2%		0%	5	3%	3	2%

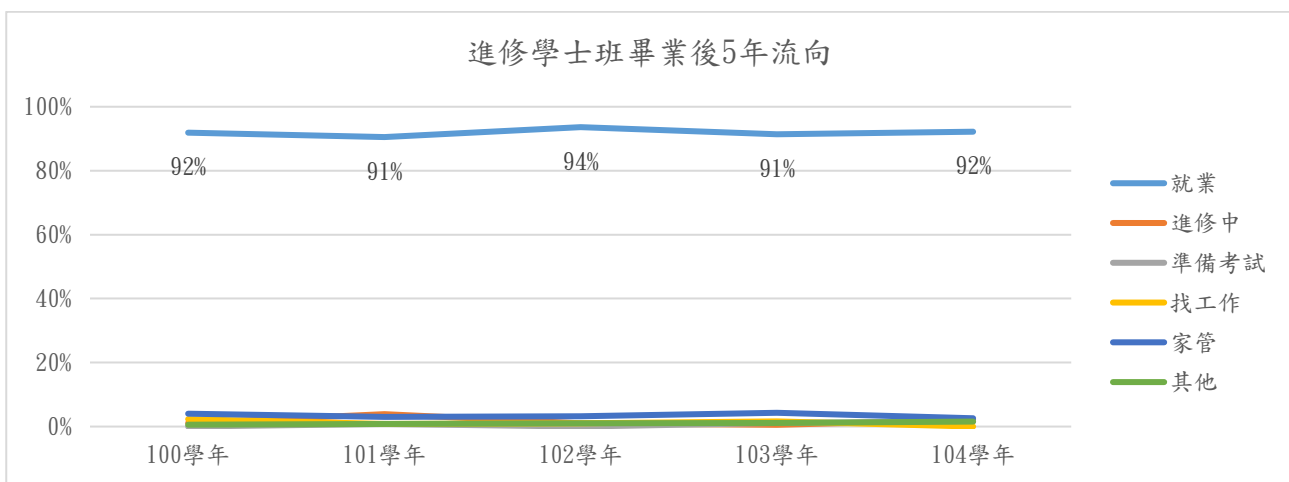


圖 1-2 100-104 學年度進修學士班畢業後 5 年流向圖

104 學年度研究所碩士班畢業生人數為 417 人，流向調查完成數為 245 份，由表 1-3 顯示，碩士班畢業生有 95% 進入職場。進修碩士班畢業生人數為 251 人，流向調查完成數為 127 份，如表 1-4 顯示，進修碩士班有 98% 進入職場。博士班畢業生人數為 19 人，流向調查完成數為 14 份，如表 1-5 顯示博士班畢業生有 86% 進入職場。

表 1-3 100-104 學年度研究所碩士班畢業後 5 年流向表

畢業學年度	畢業人數	流向調查數	畢業流向													
			就業		進修中		服役		準備考試		尋找工作		家管		其他	
			人數	比例	人數	比例	人數	比例	人數	比例	人數	比例	人數	比例	人數	比例
100	544	279	255	91%	4	1%	0	0%	3	1%	1	0%	10	4%	6	2%
101	532	307	287	93%	7	2%	0	0%	1	0%	3	1%	5	2%	4	1%
102	501	301	273	91%	7	2%	0	0%	5	2%	5	2%	6	2%	5	2%
103	503	299	273	91%	9	3%	0	0%	2	1%	2	1%	5	2%	8	3%
104	417	245	233	95%	2	1%	0	0%	2	1%	1	0%	5	2%	2	1%

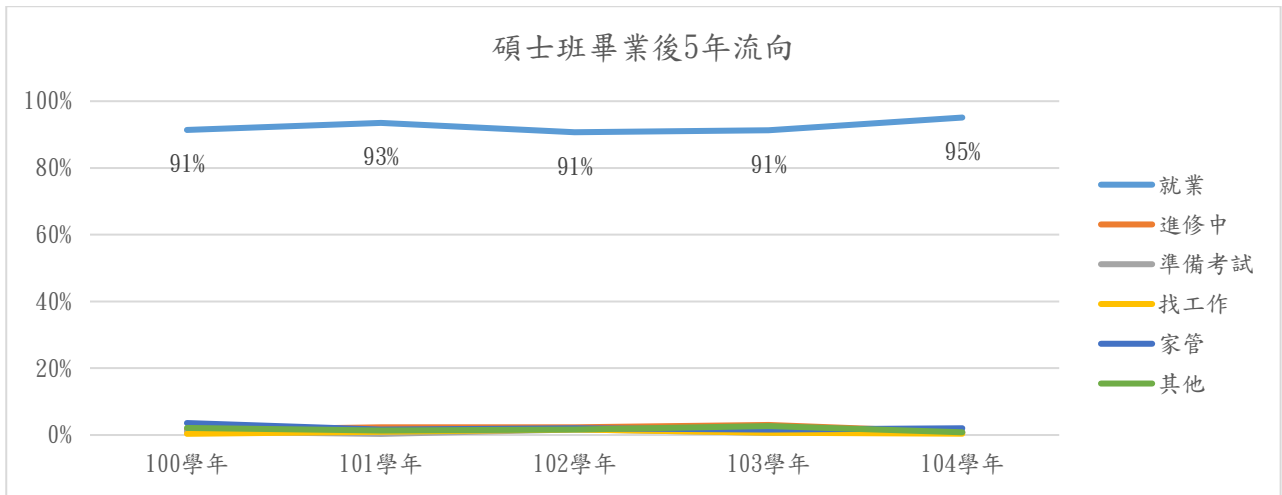


圖 1-3 100-104 學年度研究所碩士班畢業後 5 年流向圖

表 1-4 100-104 學年度進修碩士班畢業後 5 年流向表

畢業學年度	畢業人數	流向調查數	畢業流向													
			就業		進修中		服役		準備考試		尋找工作		家管		其他	
			人數	比例	人數	比例	人數	比例	人數	比例	人數	比例	人數	比例	人數	比例
100	297	142	140	99%		0%	0	0%		0%	0	0%	2	1%		0%
101	274	160	159	99%		0%	0	0%		0%	0	0%		0%	1	1%
102	283	161	156	97%		0%	0	0%		0%	0	0%	1	1%	4	2%
103	261	128	120	94%	2	2%	0	0%	1	1%	0	0%	3	2%	2	2%
104	251	127	125	98%		0%		0%		0%	0	0%	2	2%		0%

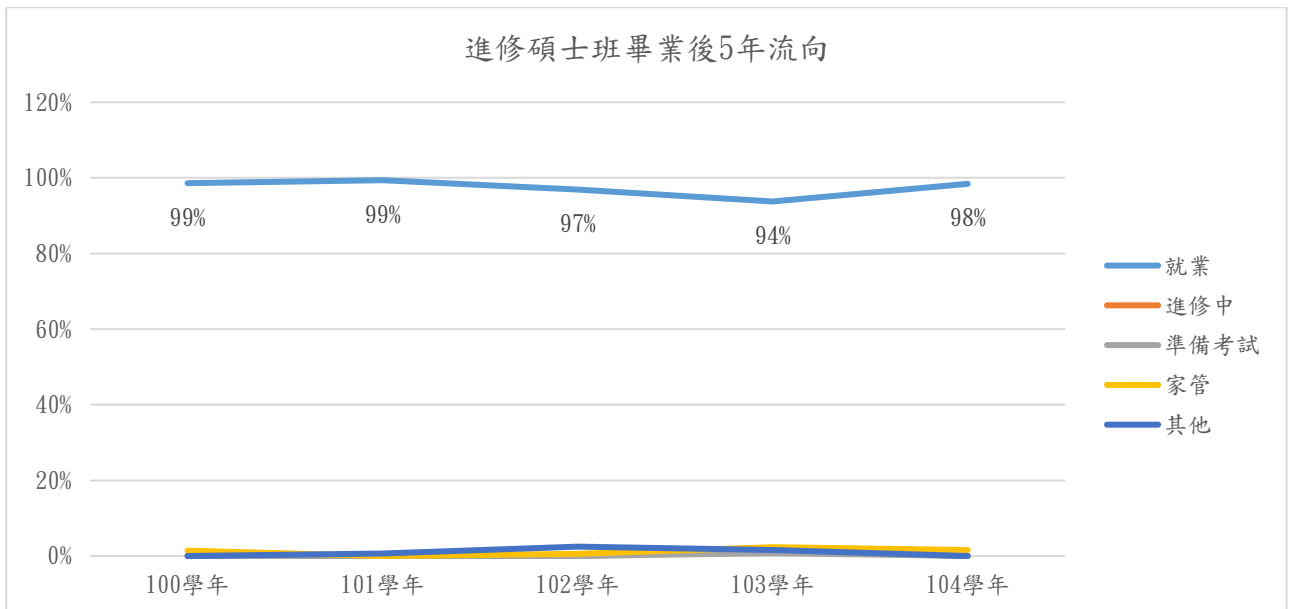


圖 1-4 100-104 學年度進修碩士班畢業後 5 年流向圖



表 1-5 100-104 學年度博士班畢業後 5 年流向調查表

學年度	畢業數	填答數	就業		其他	
			人數	比例	人數	比例
100	12	12	11	92%	1	8%
101	24	22	20	91%	2	9%
102	19	12	11	92%	1	8%
103	26	19	18	95%	1	5%
104	19	14	12	86%	2	14%

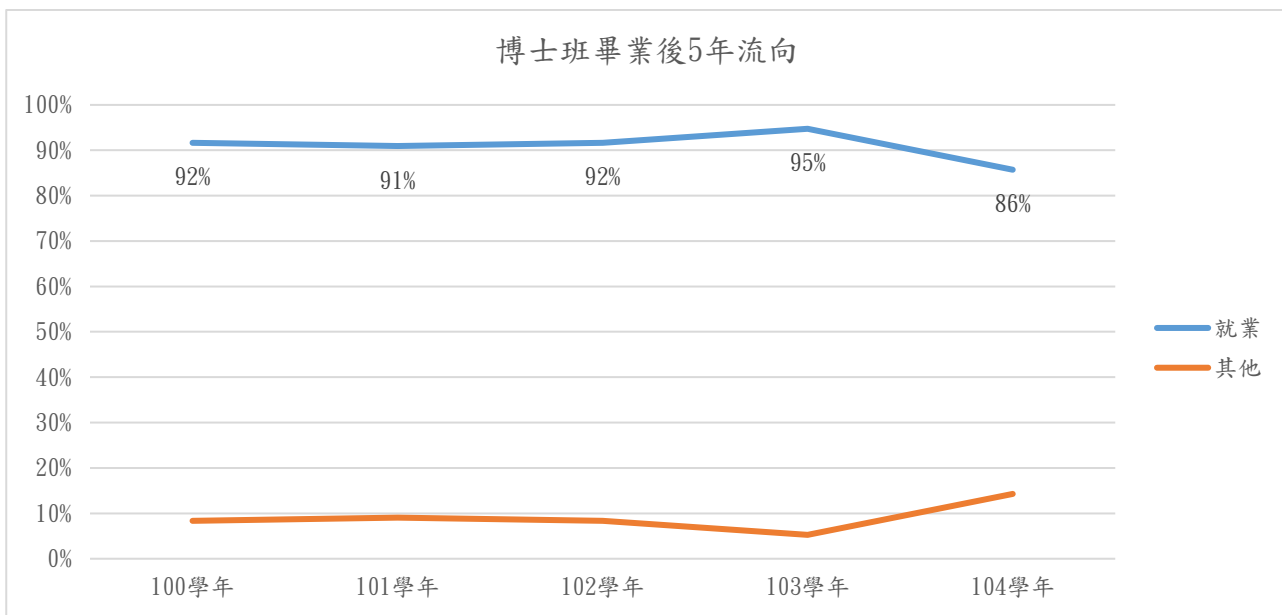


圖 1-5 100-104 學年度博士班畢業後 5 年流向調查圖

## 二、 任職機構性質

如表 1-6 顯示，104 學年度學士班畢業生畢業後 5 年就業者任職於企業之比例佔 58% 為最高，任職於學校者佔 15% 次之。進修學士班如表 1-7 所示，任職於企業者佔 65% 為最高，任職於政府部門者佔 12% 次之。

表 1-6 100-104 學年度學士班畢業後 5 年就業者任職機構性質表

學年度	就業人數	機構性質													
		企業		政府部門		學校		非營利機構		創業		自由工作者		其他	
		人數	比例	人數	比例	人數	比例	人數	比例	人數	比例	人數	比例	人數	比例
100	674	407	60%	73	11%	135	20%	20	3%	14	2%	12	2%	13	2%
101	874	526	60%	79	9%	144	16%	55	6%	20	2%	25	3%	25	3%
102	804	461	57%	85	11%	131	16%	46	6%	29	4%	24	3%	28	3%
103	779	470	60%	103	13%	134	17%	14	2%	19	2%	19	2%	20	3%
104	890	512	58%	102	11%	136	15%	45	5%	16	2%	32	4%	47	5%

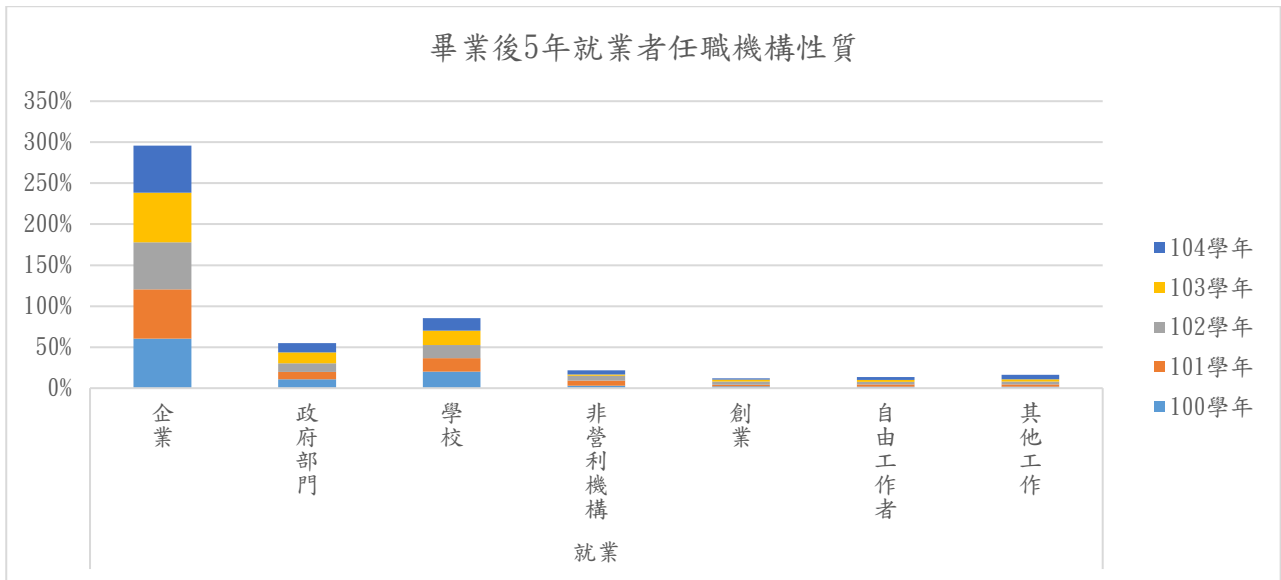


圖 1-6 100-104 學年度學士班畢業後 5 年就業者任職機構性質圖

表 1-7 100-104 學年度進修學士班畢業後 5 年就業者任職機構性質表

學年度	就業人數	機構性質													
		企業		政府部門		學校		非營利機構		創業		自由工作者		其他	
		人數	比例	人數	比例	人數	比例	人數	比例	人數	比例	人數	比例	人數	比例
100	159	114	72%	11	7%	7	4%	4	3%	9	6%	6	4%	8	5%
101	210	112	53%	21	10%	22	10%	24	11%	14	7%	9	4%	8	4%
102	176	113	64%	16	9%	10	6%	7	4%	10	6%	6	3%	14	8%
103	170	113	66%	17	10%	11	6%	5	3%	12	7%	4	2%	8	5%
104	178	115	65%	21	12%	10	6%	3	2%	10	6%	1	1%	18	10%

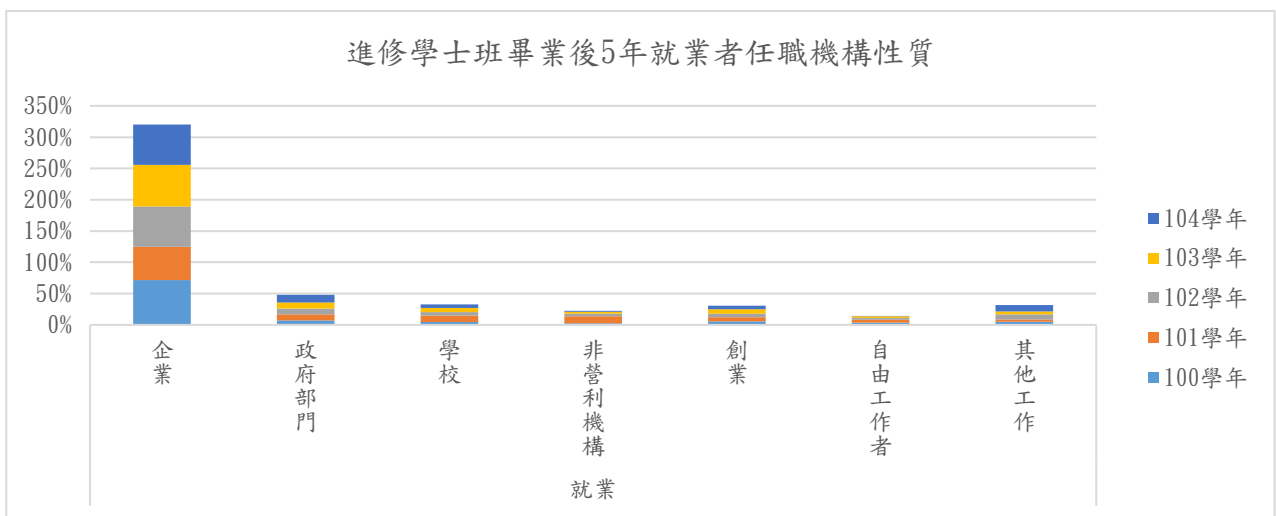


圖 1-7 100-104 學年度進修學士班畢業後 5 年就業者任職機構性質圖

如表 1-8 所示，104 學年度研究所碩士班畢業後 5 年，任職於企業者有 44%為最高，任職於學校者佔 35%次之。而進修碩士班如表 1-9 所示，57%任職於學校為最高，任職於企業者佔 26%次之。而博士班如表 1-10 所示，有 67%任職於學校為最高，其次為任職於非營利機構企業佔 17%次之。

表 1-8 100-104 學年度研究所碩士班畢業後 5 年就業者任職機構性質表

學年度	就業人數	機構性質													
		企業		政府部門		學校		非營利機構		創業		自由工作者		其他	
		人數	比例	人數	比例	人數	比例	人數	比例	人數	比例	人數	比例	人數	比例
100	255	108	42%	25	10%	96	38%	7	3%	7	3%	6	2%	6	2%
101	287	146	51%	20	7%	91	32%	13	5%	7	2%	2	1%	8	3%
102	273	108	40%	28	10%	97	36%	12	4%	8	3%	9	3%	11	4%
103	273	121	44%	20	7%	102	37%	10	4%	8	3%	5	2%	7	3%
104	233	102	44%	26	11%	81	35%	9	4%	6	3%	6	3%	3	1%

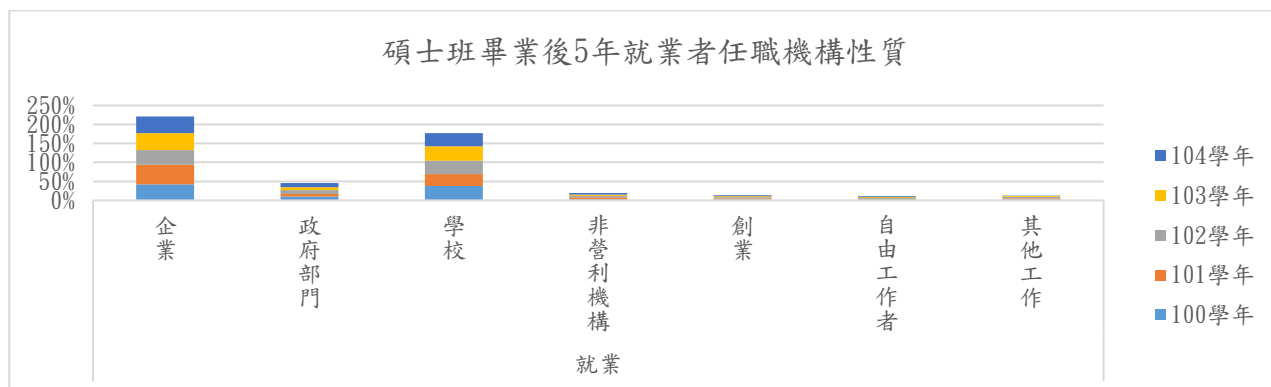


圖 1-8 100-104 學年度研究所碩士班畢業後 5 年就業者任職機構性質圖

表 1-9 100-104 學年度進修碩士班畢業後 5 年就業者任職機構性質表

學年度	就業人數	機構性質													
		企業		政府部門		學校		非營利機構		創業		自由工作者		其他	
		人數	比例	人數	比例	人數	比例	人數	比例	人數	比例	人數	比例	人數	比例
100	140	39	28%	16	11%	80	57%	2	1%		0%	2	1%	1	1%
101	159	48	30%	10	6%	81	51%	6	4%	4	3%	4	3%	6	4%
102	156	39	25%	16	10%	90	58%	3	2%	4	3%		0%	4	3%
103	120	35	29%	14	12%	64	53%	1	1%	3	3%	2	2%	1	1%
104	125	32	26%	12	10%	71	57%	5	4%	4	3%	1	1%		0%

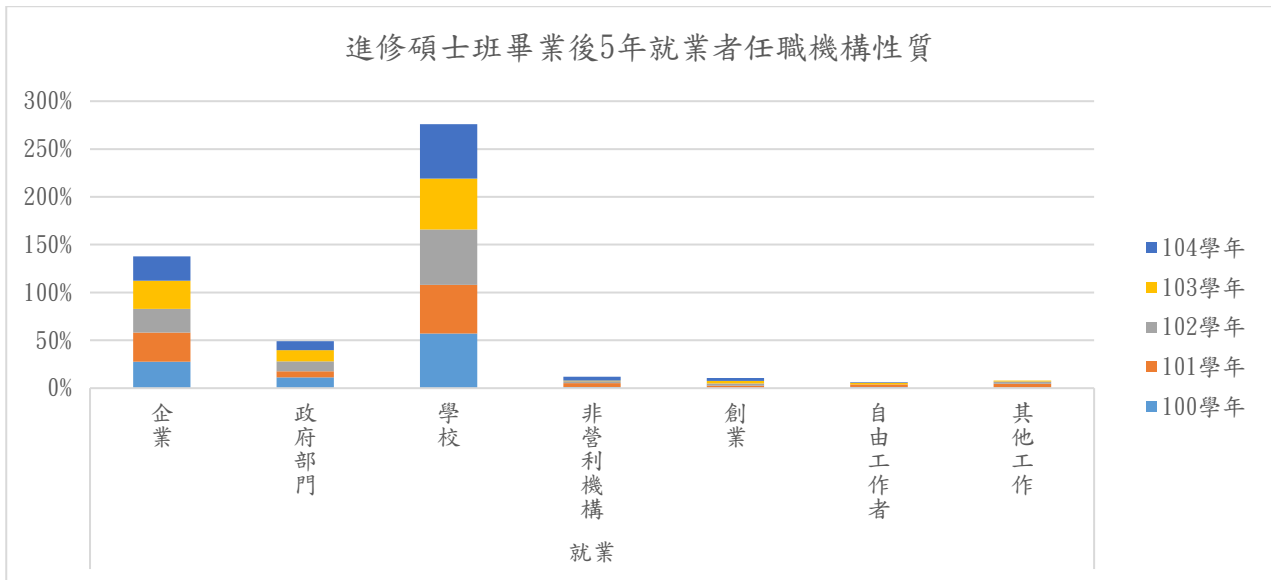


圖 1-9 100-104 學年度進修碩士班畢業後 5 年就業者任職機構性質圖

表 1-10 100-104 學年度研究所博士班畢業後 5 年就業者任職機構性質表

學年度	就業人數	機構性質									
		企業		政府部門		學校		非營利機構		創業	
		人數	比例	人數	比例	人數	比例	人數	比例	人數	比例
100	11	2	18%	1	9%	6	55%		0%	2	18%
101	20	3	15%		0%	15	75%	1	5%	1	5%
102	11	1	9%		0%	9	82%		0%	1	9%
103	18	3	17%	1	6%	14	78%		0%		0%
104	12	1	8%	1	8%	8	67%	2	17%		0%

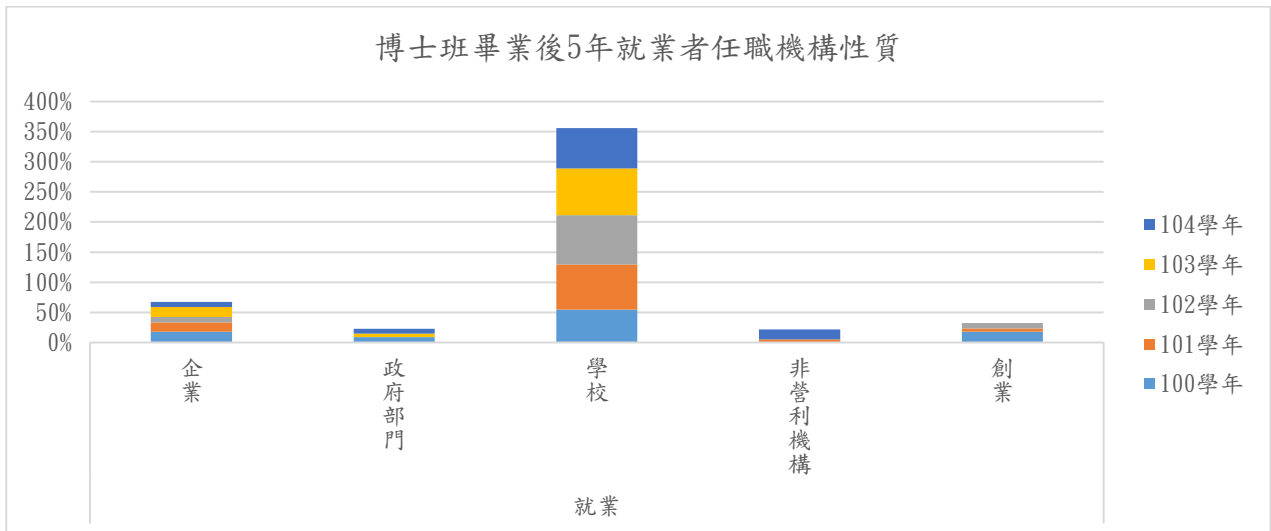


圖 1-10 100-104 學年度研究所博士班畢業後 5 年就業者任職機構性質圖

### 三、 服務部門別

如表 1-11 顯示，104 學年度畢業後 5 年就業者服務部門別，學士班以「教育訓練部門」佔 16% 最多，進修學士班以「其他部門」佔 19% 最多，碩士班、進修碩士班及博士班皆以「教育訓練部門」佔最多數。

表 1-11 100-104 學年度畢業後 5 年學士班就業者服務部門別表

服務部門別	100 學年	101 學年	102 學年	103 學年	104 學年
教育訓練部門	16%	19%	18%	16%	16%
行政部門	11%	10%	10%	12%	12%
業務部門	8%	8%	9%	9%	10%
企劃/行銷部門	4%	3%	6%	4%	3%
研發/開發部門	10%	11%	10%	9%	10%
設計部門	3%	3%	3%	3%	3%
人力資源/培訓部門	4%	1%	1%	1%	1%
生產/製造部門	7%	8%	4%	6%	6%
工程部門	8%	8%	7%	5%	9%
營業(運)部門	3%	3%	4%	4%	3%
品保部門	2%	2%	3%	2%	3%
物流部門	1%	1%	2%	0%	1%
市場調查部門	0%	0%	0%	0%	0%
公關部門	1%	0%	0%	0%	0%
財務/會計部門	1%	3%	2%	3%	2%
採購部門	0%	1%	1%	1%	1%
統計部門	0%	0%	1%	0%	0%
法務部門	1%	1%	1%	1%	0%
資訊部門	3%	4%	4%	4%	4%
客服部門	1%	2%	1%	1%	1%
稽核部門	0%	0%	1%	1%	0%
其他部門	17%	14%	12%	18%	14%

表 1-12 100-104 學年度畢業後 5 年進修學士班就業者服務部門別表

服務部門別	100 學年	101 學年	102 學年	103 學年	104 學年
教育訓練部門	7%	10%	9%	6%	7%
行政部門	8%	10%	8%	11%	13%
業務部門	17%	7%	10%	8%	6%
企劃/行銷部門	4%	1%	5%	2%	3%
研發/開發部門	3%	4%	4%	6%	2%
設計部門	3%	2%	2%	0%	2%
人力資源/培訓部門	3%	4%	3%	1%	1%
生產/製造部門	13%	15%	6%	12%	10%
工程部門	6%	6%	6%	8%	14%
營業(運)部門	5%	2%	8%	7%	8%

服務部門別	100 學年	101 學年	102 學年	103 學年	104 學年
品保部門	4%	3%	2%	5%	2%
物流部門	2%	1%	2%	1%	1%
市場調查部門	1%	0%	0%	0%	0%
公關部門	3%	0%	0%	1%	0%
財務/會計部門	2%	2%	3%	1%	8%
採購部門	1%	2%	1%	1%	0%
統計部門	0%	0%	0%	0%	0%
法務部門	0%	0%	0%	0%	1%
資訊部門	3%	0%	3%	2%	4%
客服部門	1%	2%	3%	1%	1%
稽核部門	0%	1%	2%	0%	0%
其他部門	16%	26%	24%	28%	19%

表 1-13 100-104 學年度畢業後 5 年碩士班就業者服務部門別表

服務部門別	100 學年	101 學年	102 學年	103 學年	104 學年
教育訓練部門	37%	29%	34%	34%	32%
行政部門	5%	11%	6%	10%	10%
業務部門	7%	5%	6%	7%	9%
企劃/行銷部門	6%	3%	5%	3%	2%
研發/開發部門	11%	15%	13%	12%	8%
設計部門	2%	0%	1%	0%	1%
人力資源/培訓部門	2%	1%	2%	1%	0%
生產/製造部門	3%	6%	1%	4%	5%
工程部門	5%	5%	4%	4%	6%
營業(運)部門	2%	1%	3%	2%	1%
品保部門	4%	4%	3%	2%	2%
物流部門	1%	0%	1%	0%	1%
公關部門	0%	0%	0%	0%	0%
財務/會計部門	2%	3%	1%	1%	1%
採購部門	1%	1%	1%	1%	2%
統計部門	0%	0%	1%	0%	0%
法務部門	0%	0%	0%	0%	0%
資訊部門	3%	4%	3%	3%	5%
客服部門	0%	1%	0%	1%	0%
稽核部門	0%	0%	0%	0%	0%
其他部門	9%	9%	13%	14%	13%

表 1-14 100-104 學年度畢業後 5 年進修碩士班就業者服務部門別表

服務部門別	100 學年	101 學年	102 學年	103 學年	104 學年
教育訓練部門	42%	46%	49%	48%	50%
行政部門	10%	18%	12%	9%	14%
業務部門	2%	5%	6%	9%	7%
企劃/行銷部門	3%	1%	1%	4%	2%
研發/開發部門	4%	3%	1%	3%	1%
設計部門	1%	0%	1%	0%	2%
人力資源/培訓部門	9%	1%	1%	2%	5%
生產/製造部門	3%	6%	1%	3%	2%
工程部門	7%	1%	4%	4%	5%
營業(運)部門	4%	1%	4%	3%	2%
品保部門	0%	0%	1%	2%	1%
物流部門	0%	0%	0%	1%	0%
公關部門	1%	0%	0%	0%	0%
財務/會計部門	6%	4%	0%	0%	0%
採購部門	0%	1%	0%	2%	0%
法務部門	0%	1%	1%	0%	1%
資訊部門	0%	2%	0%	3%	1%
客服部門	1%	0%	0%	0%	1%
稽核部門	0%	0%	1%	0%	1%
其他部門	8%	11%	19%	8%	7%

表 1-15 100-104 學年度畢業後 5 年博士班就業者服務部門別表

服務部門別	100 學年	101 學年	102 學年	103 學年	104 學年
教育訓練部門	64%	80%	73%	61%	58%
行政部門	27%	10%	9%	28%	0%
業務部門	0%	0%	9%	0%	8%
企劃/行銷部門	0%	5%	0%	0%	0%
研發/開發部門	0%	0%	0%	6%	25%
生產/製造部門	9%	0%	0%	6%	0%
其他部門	0%	5%	9%	0%	8%

表 1-16 100-104 學年度畢業後 5 年就業者服務部門別表

服務部門別	100 學年	101 學年	102 學年	103 學年	104 學年	總計
教育訓練部門	22%	23%	23%	22%	21%	22%
行政部門	9%	11%	9%	12%	12%	11%
業務部門	8%	7%	8%	8%	9%	8%
企劃/行銷部門	4%	3%	5%	4%	3%	4%
研發/開發部門	9%	10%	9%	9%	8%	9%
設計部門	3%	2%	2%	2%	3%	2%
人力資源/培訓部門	4%	2%	2%	1%	1%	2%
生產/製造部門	6%	8%	3%	6%	6%	6%
工程部門	7%	6%	6%	5%	8%	7%
營業(運)部門	3%	2%	4%	4%	4%	3%
品保部門	3%	3%	3%	2%	2%	3%
物流部門	1%	1%	1%	0%	1%	1%
市場調查部門	0%	0%	0%	0%	0%	0%
公關部門	1%	0%	0%	0%	0%	0%
財務/會計部門	2%	3%	2%	2%	2%	2%
採購部門	1%	1%	1%	1%	1%	1%
統計部門	0%	0%	1%	0%	0%	0%
法務部門	0%	1%	0%	0%	1%	0%
資訊部門	2%	3%	3%	3%	4%	3%
客服部門	1%	1%	1%	1%	1%	1%
稽核部門	0%	0%	1%	0%	0%	0%
其他部門	14%	14%	15%	18%	14%	15%



#### 四、主要工作行業類別

如表 1-17 顯示，104 學年度畢業後 5 年就業者主要工作行業類別，學士班以「教育業」佔 18% 最多，「製造業」佔 14% 次之。進修學士班以「製造業」佔 14% 最多，「其他服務業」佔 13% 次之。

碩士班以「教育業」佔 35% 最多，「製造業」佔 15% 次之，進修碩士班及博士班則皆以「教育業」為最多。

表 1-17 100-104 學年度學士班畢業後 5 年就業者工作行業類別表

行業類別	100 學年	101 學年	102 學年	103 學年	104 學年	總計
農、林、漁、牧業	10%	7%	6%	7%	10%	8%
礦業及土石採取業	0%	0%	0%	0%	0%	0%
製造業	11%	15%	14%	13%	14%	14%
電力及燃氣供應業	1%	2%	1%	1%	2%	1%
用水供應及污染整治業	1%	0%	1%	0%	0%	0%
營建工程業	9%	5%	6%	4%	6%	6%
批發及零售業	3%	3%	4%	4%	4%	4%
運輸及倉儲業	2%	2%	3%	3%	2%	2%
住宿及餐飲業	1%	3%	2%	2%	3%	2%
出版、影音製作、傳播及資通訊服務業	4%	3%	2%	3%	3%	3%
金融及保險業	4%	5%	6%	8%	7%	6%
不動產業	1%	0%	0%	0%	1%	1%
專業、科學及技術服務業	11%	15%	12%	9%	10%	11%
支援服務業	2%	0%	1%	1%	1%	1%
公共行政及國防、強制性社會安全	6%	5%	4%	5%	6%	5%
教育業	18%	19%	20%	19%	18%	19%
醫療保健及社會工作服務業	4%	3%	4%	3%	4%	4%
藝術、娛樂及休閒服務業	4%	4%	4%	6%	4%	4%
其他服務業	7%	7%	9%	12%	7%	8%

表 1-18 100-104 學年度進修學士班畢業後 5 年就業者工作行業類別表

行業類別	100 學年	101 學年	102 學年	103 學年	104 學年	總計
農、林、漁、牧業	14%	12%	9%	9%	11%	11%
礦業及土石採取業	1%	0%	0%	0%	1%	0%
製造業	16%	16%	6%	19%	14%	14%
電力及燃氣供應業	1%	1%	1%	2%	2%	1%
用水供應及污染整治業	3%	1%	0%	0%	1%	1%
營建工程業	11%	7%	7%	11%	10%	9%
批發及零售業	3%	3%	7%	4%	6%	4%
運輸及倉儲業	4%	3%	4%	2%	2%	3%
住宿及餐飲業	6%	8%	6%	6%	4%	6%
出版、影音製作、傳播及資通訊服務業	1%	0%	2%	0%	2%	1%
金融及保險業	5%	4%	10%	4%	8%	6%
不動產業	2%	0%	0%	1%	1%	1%
專業、科學及技術服務業	7%	5%	9%	6%	6%	6%
支援服務業	1%	2%	2%	1%	1%	1%
公共行政及國防、強制性社會安全	3%	5%	5%	3%	4%	4%
教育業	7%	11%	7%	7%	7%	8%
醫療保健及社會工作服務業	4%	6%	5%	4%	5%	5%
藝術、娛樂及休閒服務業	4%	9%	7%	5%	3%	6%
其他服務業	7%	7%	13%	16%	13%	11%

表 1-19 100-104 學年度碩士班畢業後 5 年就業者工作行業類別表

行業類別	100 學年	101 學年	102 學年	103 學年	104 學年	總計
農、林、漁、牧業	10%	9%	6%	7%	8%	8%
礦業及土石採取業	0%	0%	0%	0%	0%	0%
製造業	8%	12%	10%	12%	15%	11%
電力及燃氣供應業	1%	0%	0%	1%	2%	1%
用水供應及污染整治業	1%	0%	0%	0%	0%	0%
營建工程業	6%	4%	3%	1%	3%	3%
批發及零售業	3%	2%	3%	4%	3%	3%
運輸及倉儲業	3%	2%	1%	1%	1%	2%
住宿及餐飲業	0%	2%	2%	1%	2%	2%
出版、影音製作、傳播及資通訊服務業	0%	1%	2%	3%	2%	2%
金融及保險業	4%	4%	4%	4%	3%	4%
不動產業	1%	0%	0%	0%	0%	0%
專業、科學及技術服務業	13%	15%	14%	12%	7%	12%
支援服務業	0%	0%	1%	0%	0%	0%
公共行政及國防、強制性社會安全	2%	2%	1%	2%	3%	2%
教育業	37%	33%	38%	39%	35%	36%
醫療保健及社會工作服務業	7%	6%	6%	5%	7%	6%
藝術、娛樂及休閒服務業	1%	1%	2%	1%	2%	2%
其他服務業	3%	5%	6%	4%	4%	4%

表 1-20 100-104 學年度進修碩士班畢業後 5 年就業者工作行業類別表

行業類別	100 學年	101 學年	102 學年	103 學年	104 學年	總計
農、林、漁、牧業	6%	4%	4%	3%	3%	4%
礦業及土石採取業	0%	0%	0%	0%	1%	0%
製造業	3%	7%	6%	9%	7%	6%
電力及燃氣供應業	0%	0%	0%	0%	1%	0%
營建工程業	6%	1%	4%	7%	6%	4%
批發及零售業	2%	1%	1%	2%	2%	2%
運輸及倉儲業	1%	1%	0%	2%	0%	1%
住宿及餐飲業	1%	1%	3%	0%	1%	1%
出版、影音製作、傳播及資通訊服務業	0%	1%	1%	0%	2%	1%
金融及保險業	8%	6%	6%	11%	4%	7%
不動產業	1%	0%	1%	0%	1%	0%
專業、科學及技術服務業	4%	4%	4%	1%	1%	3%
支援服務業	1%	1%	0%	0%	0%	0%
公共行政及國防、強制性社會安全	3%	5%	3%	2%	4%	3%
教育業	55%	55%	58%	53%	56%	55%
醫療保健及社會工作服務業	5%	8%	6%	6%	9%	7%
藝術、娛樂及休閒服務業	0%	1%	1%	0%	1%	0%
其他服務業	4%	5%	3%	6%	3%	4%

表 1-21 100-104 學年度博士班畢業後 5 年就業者工作行業類別表

行業類別	100 學年	101 學年	102 學年	103 學年	104 學年	總計
農、林、漁、牧業	0%	0%	0%	0%	8%	1%
製造業	9%	0%	0%	0%	8%	3%
批發及零售業	0%	0%	0%	6%	0%	1%
住宿及餐飲業	0%	0%	9%	0%	0%	1%
出版、影音製作、傳播及資通訊服務業	0%	0%	0%	6%	0%	1%
專業、科學及技術服務業	0%	10%	0%	6%	8%	6%
支援服務業	9%	0%	0%	0%	0%	1%
公共行政及國防、強制性社會安全	9%	0%	0%	6%	0%	3%
教育業	73%	75%	73%	78%	67%	74%
醫療保健及社會工作服務業	0%	10%	9%	0%	0%	4%
其他服務業	0%	5%	9%	0%	8%	4%

表 1-22 100-104 學年度畢業後 5 年就業者工作行業類別表

行業類別	100 學年	101 學年	102 學年	103 學年	104 學年	總計
農、林、漁、牧業	10%	8%	6%	7%	9%	8%
礦業及土石採取業	0%	0%	0%	0%	0%	0%
製造業	10%	14%	11%	13%	14%	13%
電力及燃氣供應業	1%	1%	1%	1%	2%	1%
用水供應及污染整治業	1%	0%	0%	0%	0%	0%
營建工程業	8%	5%	5%	5%	6%	6%
批發及零售業	3%	3%	4%	4%	4%	3%
運輸及倉儲業	2%	2%	2%	2%	2%	2%
住宿及餐飲業	2%	3%	3%	2%	3%	2%
出版、影音製作、傳播及資通訊服務業	2%	2%	2%	2%	2%	2%
金融及保險業	5%	5%	6%	7%	6%	6%
不動產業	1%	0%	0%	0%	1%	0%
專業、科學及技術服務業	10%	12%	11%	9%	8%	10%
支援服務業	1%	1%	1%	1%	1%	1%
公共行政及國防、強制性社會安全	5%	5%	4%	4%	5%	4%
教育業	25%	25%	26%	25%	23%	25%
醫療保健及社會工作服務業	5%	5%	5%	4%	5%	5%
藝術、娛樂及休閒服務業	3%	4%	3%	4%	3%	3%
其他服務業	6%	6%	8%	10%	7%	7%

## 五、 平均月收入

104 學年度畢業後 5 年畢業生之平均月收入，學士班畢業生畢業後 5 年平均月收入，以「40,001 元至 49,000 元」佔 27% 最多，「34,001 元至 40,000 元」佔 25% 次之。進修學士班畢業生畢業後 5 年畢業生之平均月收入，以「28,001 元至 34,000 元」及「40,001 元至 49,000 元」各佔 25% 最多。

表 1-23 100-104 學年度學士班畢業後 5 年之平均月收入表

畢業學年度	就業人數	22,000 元以下		22,001 元至 28,000 元		28,001 元至 34,000 元		34,001 元至 40,000 元		40,001 元至 49,000 元		49,001 元至 60,000 元		60,001 元至 70,000 元		70,001 元至 80,000 元		80,001 元以上	
		人數	比例	人數	比例	人數	比例	人數	比例	人數	比例	人數	比例	人數	比例	人數	比例	人數	比例
100	674	12	2%	47	7%	153	23%	168	25%	187	28%	67	10%	17	3%	6	1%	17	3%
101	874	20	2%	70	8%	198	23%	187	21%	224	26%	115	13%	23	3%	17	2%	20	2%
102	804	7	1%	79	10%	167	21%	186	23%	190	24%	103	13%	40	5%	15	2%	17	2%
103	779	20	3%	36	5%	128	16%	179	23%	222	28%	139	18%	29	4%	11	1%	15	2%
104	888	22	2%	50	6%	142	16%	218	25%	244	27%	127	14%	38	4%	17	2%	30	3%

備註：平均月收入為每月固定(經常)性收入，含固定津貼、交通費、膳食費、水電費、按月發放之工作(生產、績效、業績)獎金及全勤獎金等收入。

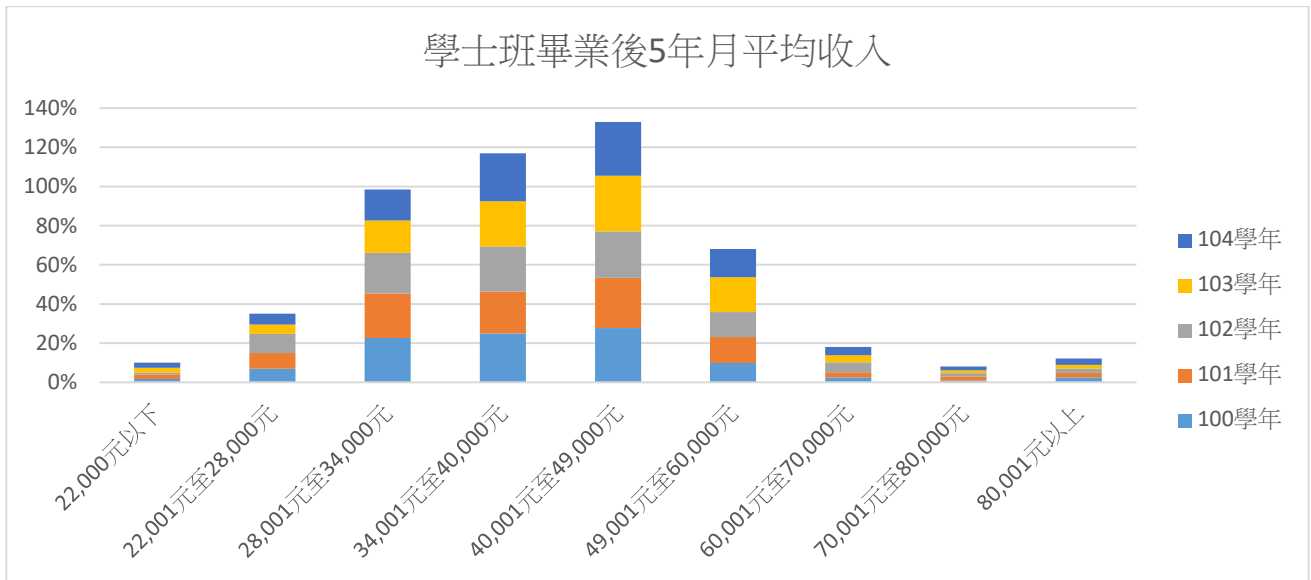


圖 1-11 100-104 學年度學士班畢業後 5 年之平均月收入圖

表 1-24 100-104 學年度進修學士班畢業後 5 年之平均月收入表

畢業學年度	就業人數	22,000 元以下		22,001 元至 28,000 元		28,001 元至 34,000 元		34,001 元至 40,000 元		40,001 元至 49,000 元		49,001 元至 60,000 元		60,001 元至 70,000 元		70,001 元至 80,000 元		80,001 元以上	
		人數	比例	人數	比例	人數	比例	人數	比例	人數	比例	人數	比例	人數	比例	人數	比例	人數	比例
100	159	1	1%	29	18%	50	31%	28	18%	23	14%	13	8%	5	3%	3	2%	7	4%
101	210	7	3%	36	17%	57	27%	42	20%	40	19%	14	7%	8	4%	5	2%	1	0%
102	176	2	1%	27	15%	41	23%	47	27%	33	19%	14	8%	3	2%	4	2%	5	3%
103	170	4	2%	20	12%	41	24%	26	15%	41	24%	22	13%	3	2%	4	2%	9	5%
104	178	4	2%	21	12%	44	25%	31	17%	44	25%	22	12%	4	2%	3	2%	5	3%

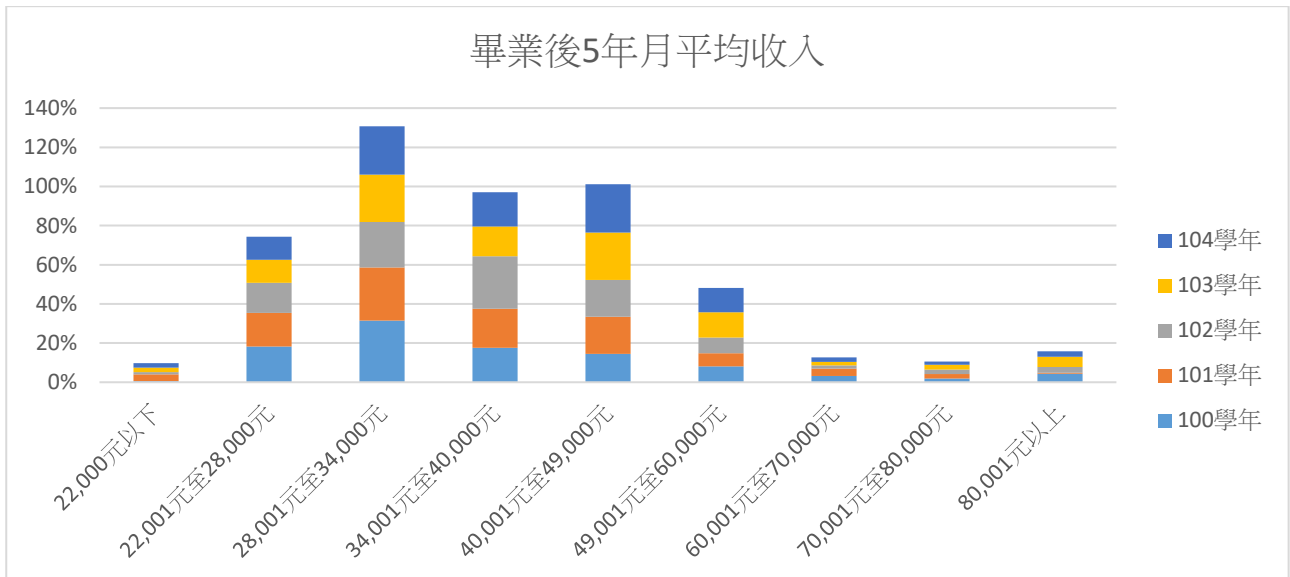


圖 1-12 100-104 學年度進修學士班畢業後 5 年之平均月收入圖

研究所碩士班畢業生畢業後5年平均月收入，以「49,001元至60,000元」佔24%為最多，「40,001元至49,000元」佔21%次之。進修碩士班以「60,001元至70,000元」佔23%最多「80,001元」佔20%為次之。博士班月平均收入則大多高於60,000元。

表 1-25 100-104 學年度研究所碩士班畢業後5年之平均月收入表

畢業學年度	就業人數	22,000元以下		22,001元至28,000元		28,001元至34,000元		34,001元至40,000元		40,001元至49,000元		49,001元至60,000元		60,001元至70,000元		70,001元至80,000元		80,001元以上	
		人數	比例	人數	比例	人數	比例	人數	比例	人數	比例	人數	比例	人數	比例	人數	比例	人數	比例
100	255	1	0%	7	3%	21	8%	40	16%	65	25%	78	31%	23	9%	8	3%	12	5%
101	287	3	1%	5	2%	31	11%	44	15%	86	30%	77	27%	24	8%	8	3%	9	3%
102	273	2	1%	13	5%	30	11%	43	16%	79	29%	65	24%	21	8%	9	3%	11	4%
103	273	3	1%	9	3%	22	8%	48	18%	76	28%	68	25%	25	9%	7	3%	15	5%
104	233	2	1%	4	2%	22	9%	41	18%	49	21%	55	24%	32	14%	17	7%	11	5%

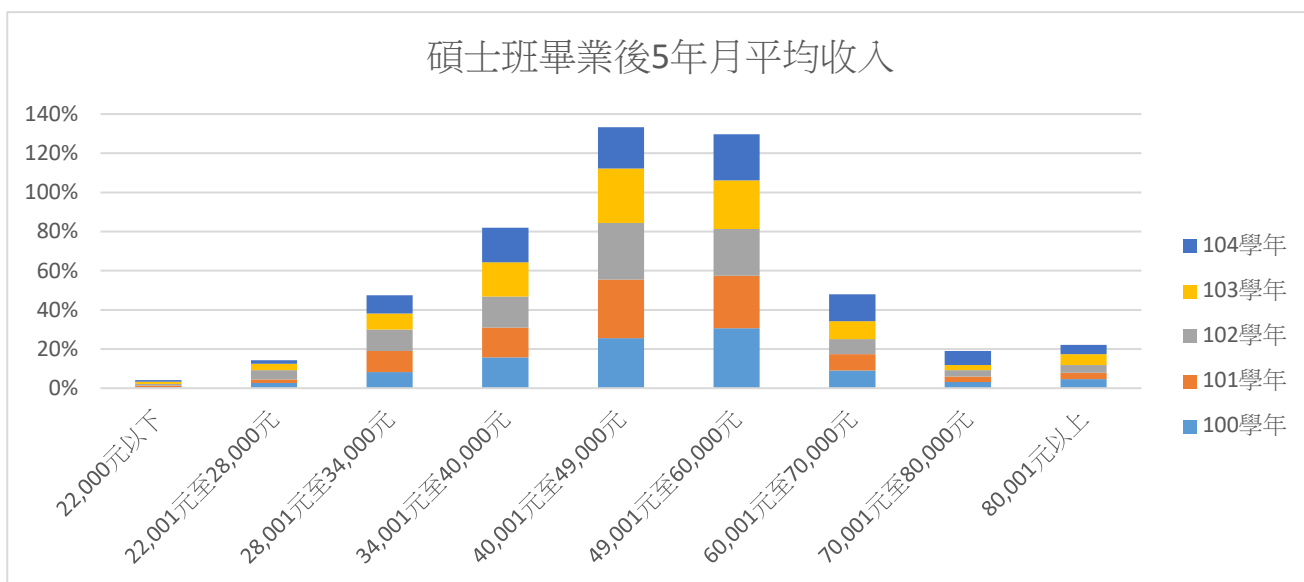


圖 1-13 100-104 學年度研究所碩士班畢業後5年之平均月收入圖

表 1-26 100-104 學年度進修碩士班畢業後5年之平均月收入表

畢業學年度	就業人數	22,000元以下		22,001元至28,000元		28,001元至34,000元		34,001元至40,000元		40,001元至49,000元		49,001元至60,000元		60,001元至70,000元		70,001元至80,000元		80,001元以上	
		人數	比例	人數	比例	人數	比例	人數	比例	人數	比例	人數	比例	人數	比例	人數	比例	人數	比例
100	140	1	1%	3	2%	3	2%	4	3%	10	7%	40	29%	38	27%	21	15%	20	14%
101	159	3	2%		0%	4	3%	3	2%	22	14%	54	34%	31	19%	13	8%	29	18%
102	156		0%	2	1%	6	4%	4	3%	12	8%	47	30%	34	22%	18	12%	33	21%
103	120	1	1%		0%	3	3%	6	5%	17	14%	27	23%	28	23%	17	14%	21	18%
104	123		0%		0%	5	4%	8	7%	18	15%	23	19%	28	23%	17	14%	24	20%

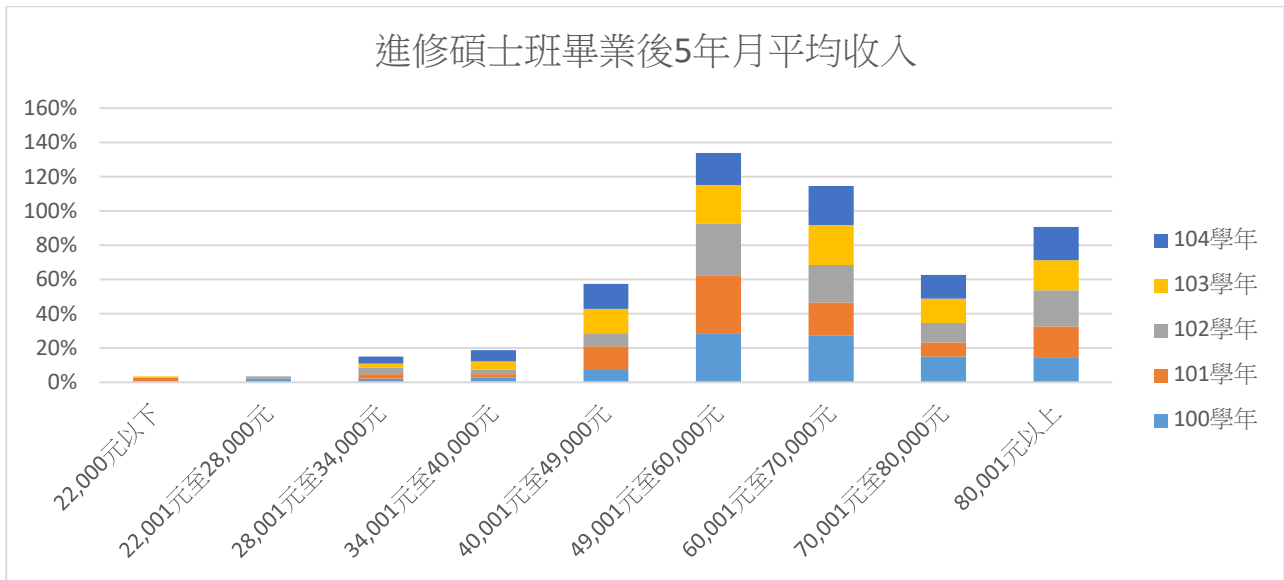


圖 1-14 100-104 學年度進修碩士班畢業後 5 年之平均月收入圖

表 1-27 100-104 學年度研究所博士班畢業後 5 年之平均月收入表

學年度	22,000 元以下		40,001 元至 49,000 元		49,001 元至 60,000 元		60,001 元至 70,000 元		70,001 元至 80,000 元		80,001 元以上	
	人數	比例	人數	比例	人數	比例	人數	比例	人數	比例	人數	比例
100		0%	1	9%		0%	5	45%	3	27%	2	18%
101		0%		0%	6	30%	3	15%	5	25%	6	30%
102		0%		0%		0%	1	9%	4	36%	6	55%
103		0%		0%	1	6%	3	17%	7	39%	7	39%
104	1	8%		0%	1	8%	5	42%	1	8%	4	33%

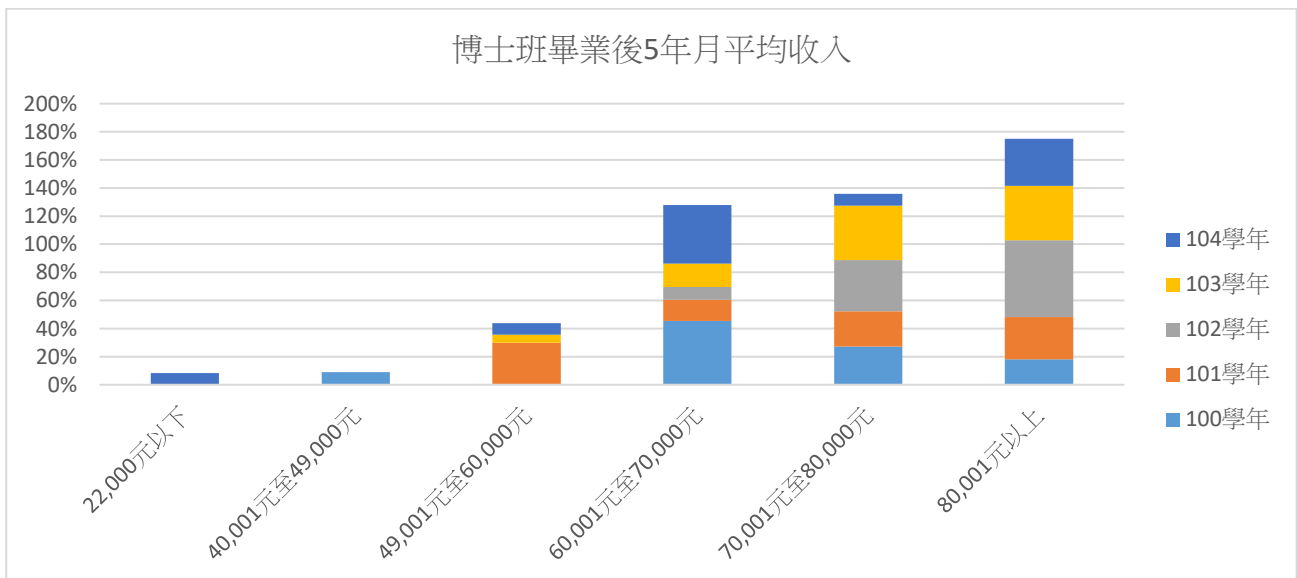


圖 1-15 100-104 學年度研究所博士班畢業後 5 年之平均月收入圖

## 第 2 章 學習回饋

下述分析為學士班、進修學士班、研究所碩士班、進修碩士班及研究所博士班畢業生學習回饋資料。

### 一、原先就讀系、所、或學位學程的專業訓練課程，對目前工作的幫助程度

如表 2-1 顯示，104 學年度畢業後 5 年學士班畢業生就業者認為在「原先就讀系、所、或學位學程的專業訓練課程，對目前工作的幫助程度」上，認為「有點幫助」或「非常有幫助」者佔 64%。進修學士班認為「有點幫助」或「非常有幫助」者佔 64%。

研究所碩士班認為「非常有幫助」或「有點幫助」佔 86%。進修碩士班認為「有點幫助」或「非常有幫助」者佔 99%。研究所博士班則有 100%認為「非常有幫助」或「有點幫助」。

表 2-1 100-104 學年度學士班畢業後 5 年畢業生認為系所專業訓練課程，對工作的幫助程度表

學年度	就業數	就讀系所專業訓練課程，對目前工作的幫助程度									
		非常有幫助		有點幫助		尚可		沒有幫助		完全沒有幫助	
		人數	比例	人數	比例	人數	比例	人數	比例	人數	比例
100	674	134	20%	275	41%	150	22%	78	12%	37	5%
101	874	226	26%	303	35%	214	24%	81	9%	50	6%
102	804	164	20%	281	35%	263	33%	69	9%	27	3%
103	779	171	22%	284	36%	203	26%	84	11%	37	5%
104	890	236	27%	331	37%	229	26%	55	6%	39	4%

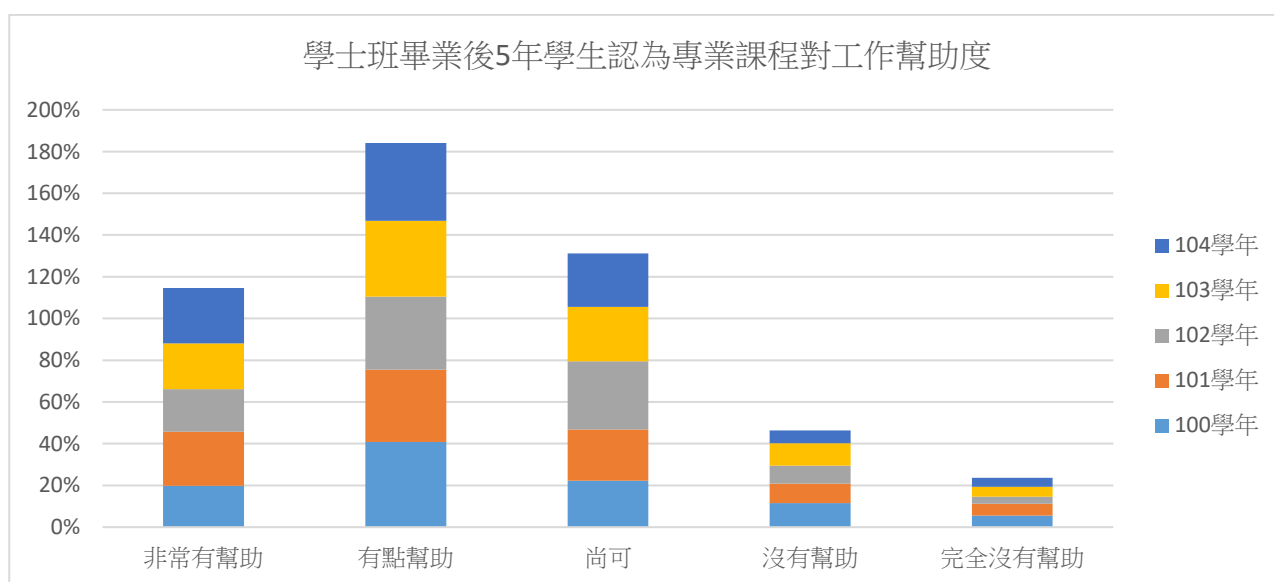


圖 2-1 100-104 學年度學士班畢業後 5 年畢業生認為系所專業訓練課程，對工作的幫助程度圖



表 2-2 100-104 學年度進修學士班畢業後 5 年畢業生認為系所專業訓練課程，對工作的幫助程度表

學年度	就業數	就讀系所專業訓練課程，對目前工作的幫助程度									
		非常有幫助		有點幫助		尚可		沒有幫助		完全沒有幫助	
		人數	比例	人數	比例	人數	比例	人數	比例	人數	比例
100	159	22	14%	47	30%	45	28%	30	19%	15	9%
101	210	51	24%	59	28%	40	19%	19	9%	41	20%
102	176	34	19%	50	28%	49	28%	25	14%	18	10%
103	170	23	14%	50	29%	54	32%	19	11%	24	14%
104	178	30	17%	83	47%	45	25%	15	8%	5	3%

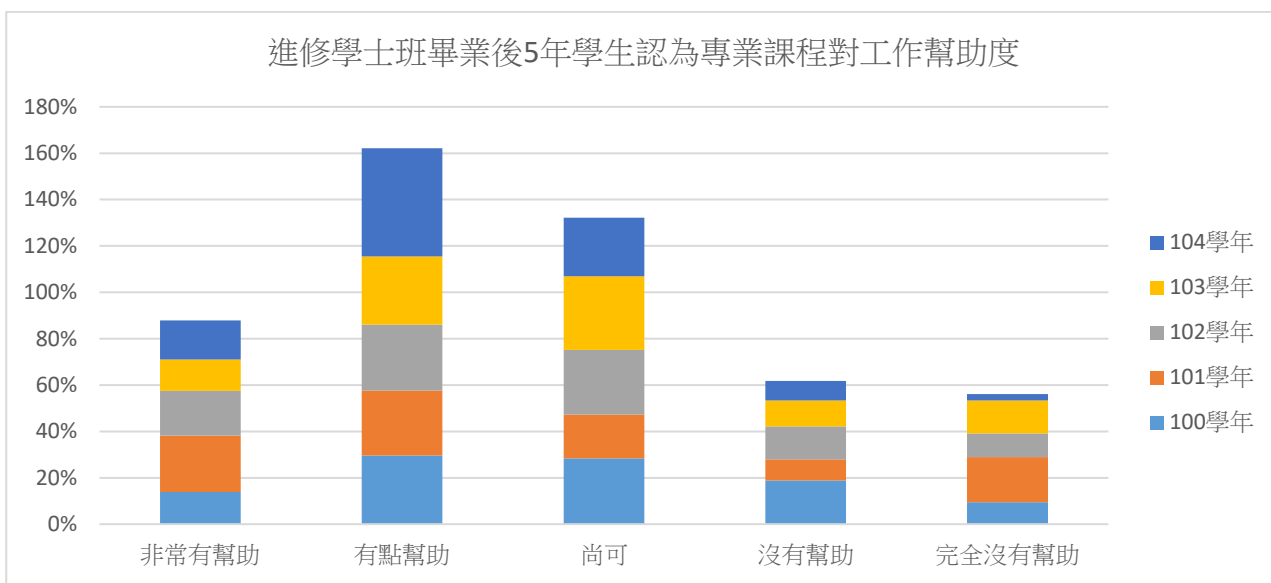


圖 2-2 100-104 學年度進修學士班畢業後 5 年畢業生認為系所專業訓練課程，對工作的幫助程度圖

表 2-3 100-104 學年度碩士班畢業後 5 年畢業生系所專業訓練課程，對目前工作的幫助程度表

學年度	就業數	就讀系所專業訓練課程，對目前工作的幫助程度									
		非常有幫助		有點幫助		尚可		沒有幫助		完全沒有幫助	
		人數	比例	人數	比例	人數	比例	人數	比例	人數	比例
100	255	104	41%	102	40%	37	15%	6	2%	6	2%
101	287	115	40%	101	35%	53	18%	8	3%	10	3%
102	273	126	46%	95	35%	45	16%	6	2%	1	0%
103	273	109	40%	115	42%	32	12%	8	3%	9	3%
104	233	105	45%	96	41%	25	11%	6	3%	1	0%

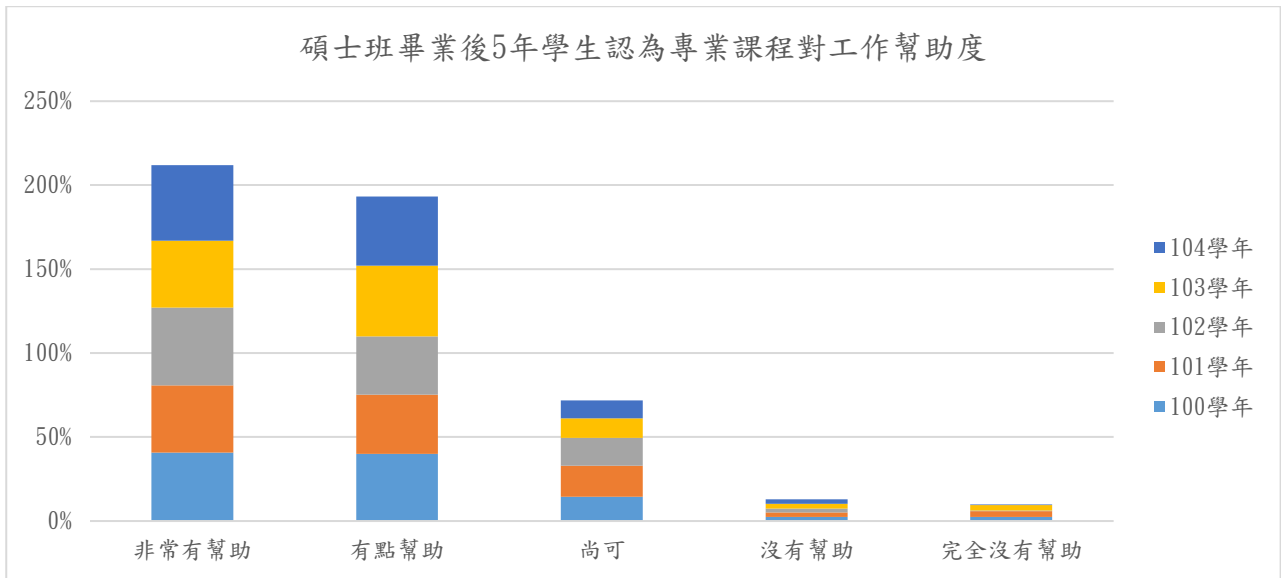


圖 2-3 100-104 學年度碩士班畢業後 5 年畢業生認為系所專業訓練課程，對目前工作的幫助程度圖

表 2-4 100-104 學年度進修碩士班畢業後 5 年畢業生認為系所專業訓練課程，對工作的幫助程度表

學年度	就業數	就讀系所專業訓練課程，對目前工作的幫助程度									
		非常有幫助		有點幫助		尚可		沒有幫助		完全沒有幫助	
		人數	比例	人數	比例	人數	比例	人數	比例	人數	比例
100	140	62	44%	68	49%	6	4%	2	1%	2	1%
101	159	79	50%	56	35%	19	12%	4	3%	1	1%
102	156	94	60%	46	29%	15	10%		0%	1	1%
103	120	61	51%	42	35%	13	11%	4	3%		0%
104	125	82	66%	34	27%	6	5%	3	2%		0%

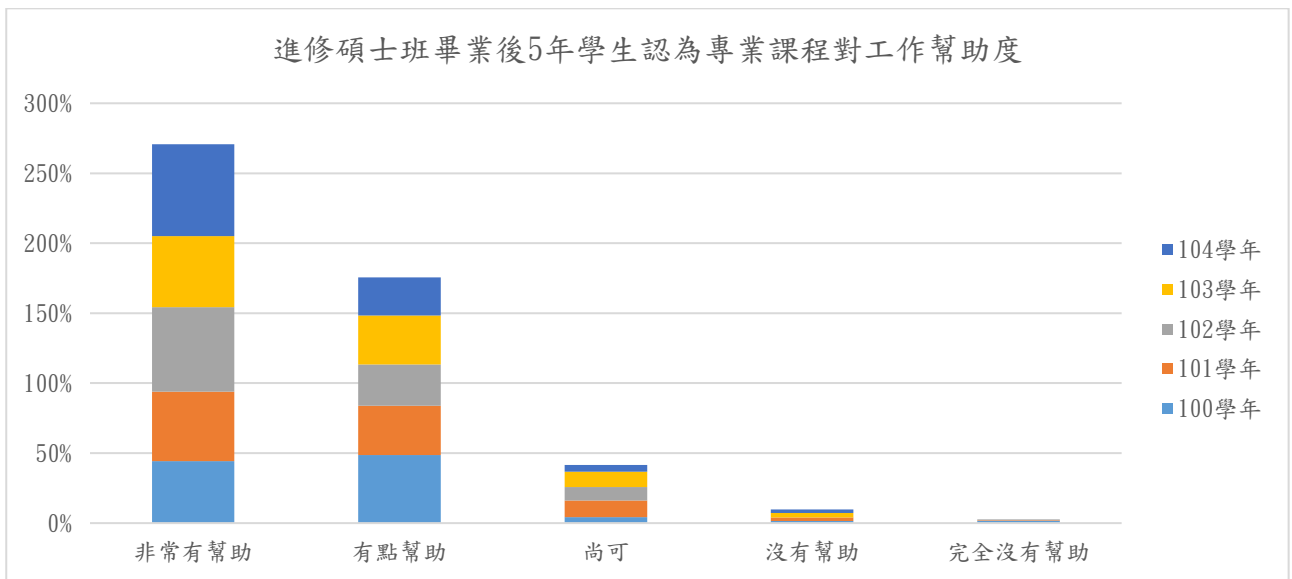


圖 2-4 100-104 學年度進修碩士班畢業後 5 年畢業生認為系所專業訓練課程，對工作的幫助程度圖

表 2-5 100-104 學年度博士班畢業後 5 年畢業生認為系所專業訓練課程，對工作的幫助程度表

學年度	就業數	就讀系所專業訓練課程，對目前工作的幫助程度									
		非常有幫助		有點幫助		尚可		沒有幫助		完全沒有幫助	
		人數	比例	人數	比例	人數	比例	人數	比例	人數	比例
100	11	9	82%	1	9%		0%	1	9%		0%
101	20	16	80%	3	15%		0%		0%	1	5%
102	11	10	91%	1	9%		0%		0%		0%
103	18	14	78%	3	17%	1	6%		0%		0%
104	12	9	75%	3	25%		0%		0%		0%

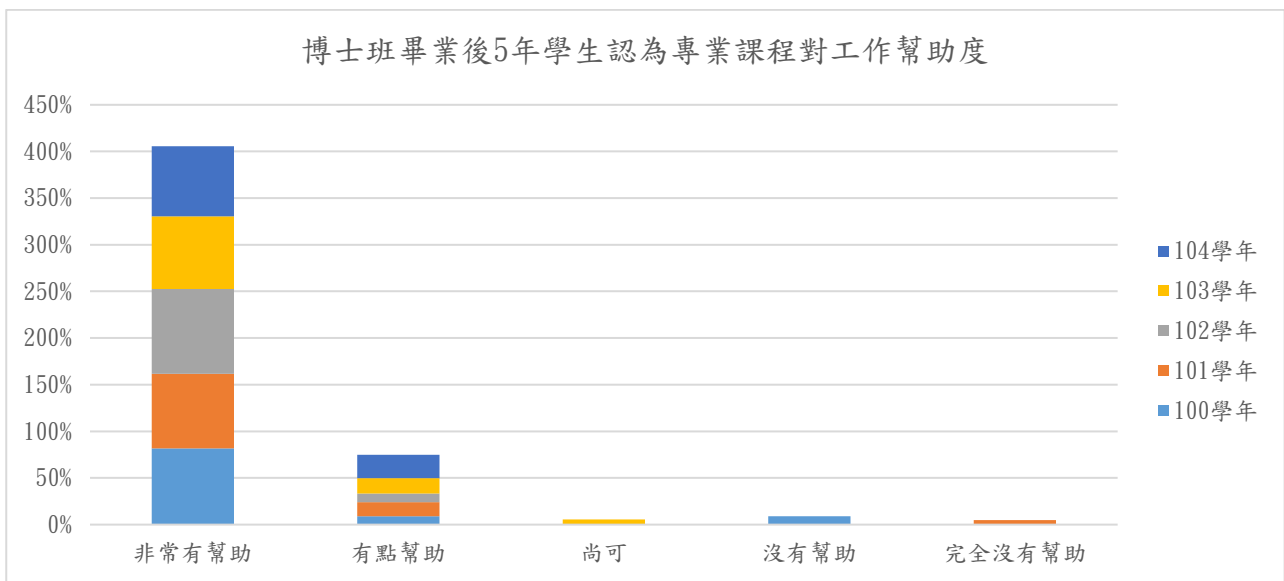


圖 2-5 100-104 學年度博士班畢業後 5 年畢業生認為系所專業訓練課程，對工作的幫助程度圖

## 二、在學期間哪種「學習經驗」對於現在工作最有幫助

如表 2-6 至表 2-7 所示，104 學年度畢業後 5 年畢業生，認為在學期間對於現在工作有幫助之學習經驗，學士班畢業生認為「專業知識、知能傳授」對工作有幫助者佔 65% 為最多，其次為「建立同學及老師人脈」佔 40% 次之。至於進修學士班，則認為「專業知識、知能傳授」對工作有幫助者佔 69% 為最多，「建立同學及老師人脈」佔 51% 次之。

如表 2-8 至表 2-10 所示，研究所碩士班畢業後 5 年學生認為「專業知識、知能傳授」對現在工作有幫助者為 81%，進修碩士班 91% 認為「專業知識、知能傳授」對現在工作有幫助，而博士班則有 83% 認為「專業知識、知能傳授」對現在工作有幫助。

表 2-6 100-104 學年度學士班畢業後 5 年學生認為在學期間哪些「學習經驗」對工作有幫助表

項目	100 學年度	101 學年度	102 學年度	103 學年度	104 學年度
就業數	675	879	805	781	890
專業知識、知能傳授	63%	61%	58%	60%	65%
建立同學及老師人脈	29%	39%	36%	29%	40%
校內實務課程	27%	31%	26%	25%	31%
校外業界實習	19%	22%	24%	27%	26%
社團活動	16%	15%	15%	12%	17%
語言學習	11%	13%	16%	12%	13%
參與國際交流活動	1%	3%	2%	2%	3%
志工服務、服務學習	7%	5%	6%	6%	6%
擔任研究或教學助理	7%	7%	7%	8%	10%
其他訓練	10%	5%	6%	7%	3%

註：可複選，至多 3 項。

表 2-7 100-104 學年度進修學士班畢業後 5 年學生認為在學期間哪些「學習經驗」對工作有幫助表

項目	100 學年度	101 學年度	102 學年度	103 學年度	104 學年度
就業數	160	213	176	170	178
專業知識、知能傳授	43%	53%	61%	55%	69%
建立同學及老師人脈	35%	36%	49%	44%	51%
校內實務課程	23%	13%	19%	22%	29%
校外業界實習	19%	12%	7%	8%	10%
社團活動	11%	14%	13%	7%	11%
語言學習	11%	4%	9%	5%	4%
參與國際交流活動	1%	1%	6%	2%	2%
志工服務、服務學習	4%	5%	3%	4%	3%
擔任研究或教學助理	6%	6%	3%	2%	3%
其他訓練	30%	18%	8%	16%	3%

表 2-8 100-104 學年度碩士班畢業後 5 年學生認為在學期間哪些「學習經驗」對工作有幫助表

項目	100 學年度	101 學年度	102 學年度	103 學年度	104 學年度
就業數	257	291	273	274	233
專業知識、知能傳授	78%	70%	76%	81%	81%
建立同學及老師人脈	36%	38%	49%	43%	49%
校內實務課程	24%	25%	27%	29%	24%
校外業界實習	18%	18%	14%	10%	17%
社團活動	5%	5%	4%	7%	10%
語言學習	5%	10%	5%	7%	6%
參與國際交流活動	2%	2%	2%	2%	3%
志工服務、服務學習	1%	4%	2%	3%	5%
擔任研究或教學助理	18%	22%	21%	20%	25%
其他訓練	14%	4%	3%	7%	3%

表 2-9 100-104 學年度進修碩士班畢業後 5 年學生認為在學期間哪些「學習經驗」對工作有幫助表

項目	100 學年度	101 學年度	102 學年度	103 學年度	104 學年度
就業數	140	159	156	121	125
專業知識、知能傳授	91%	81%	90%	80%	91%
建立同學及老師人脈	49%	59%	54%	44%	58%
校內實務課程	44%	28%	28%	36%	26%
校外業界實習	9%	9%	6%	11%	6%
社團活動	1%	3%	1%	3%	2%
語言學習	4%	0%	1%	2%	0%
參與國際交流活動	2%	3%	0%	0%	2%
志工服務、服務學習	0%	1%	4%	1%	2%
擔任研究或教學助理	2%	0%	5%	2%	7%
其他訓練	5%	2%	5%	6%	2%

表 2-10 100-104 學年度博士班畢業後 5 年學生認為在學期間哪些「學習經驗」對工作有幫助表

項目	100 學年度	101 學年度	102 學年度	103 學年度	104 學年度
就業數	11	20	11	18	12
專業知識、知能傳授	91%	90%	100%	83%	83%
建立同學及老師人脈	73%	70%	64%	6%	67%
校內實務課程	27%	20%	36%	33%	17%
校外業界實習	9%	10%	9%	6%	0%
社團活動	0%	0%	0%	0%	0%
語言學習	0%	0%	0%	0%	0%
參與國際交流活動	9%	5%	9%	0%	0%
志工服務、服務學習	0%	0%	0%	0%	0%
擔任研究或教學助理	0%	20%	18%	6%	17%
其他訓練	9%	0%	0%	6%	0%

### 三、根據畢業到現在的經驗，學校最應該幫學弟妹加強哪些能力

如表 2-11 至 2-12 所示，103 學年度學士班畢業後 5 年學生，在「根據畢業到現在的經驗，認為學校最應該幫學弟妹加強哪些能力」的題項上，有 51%認為要加強「溝通表達能力」為最多，其次有 43%認為要加強「問題解決能力」。進修學士班，有 47%認為要加強「溝通表達能力」，其次有 43%認為要加強「問題解決能力」。

如表 2-13 至 2-15 所示，103 學年度研究所碩士班畢業後 5 年學生，在「根據畢業到現在的經驗，認為學校最應該幫學弟妹加強哪些能力」的題項上，有 56%認為要加強「溝通表達能力」為最多，其次有 50%認為要加強「問題解決能力」。進修碩士班，有 39%認為要加強「溝通表達能力」，有 38%認為要加強「問題解決能力」及「人際互動能力」。研究所博士班，有 50%認為要加強「工作紀律、責任感及時間管理能力」，43%認為要加強「問題解決能力」。

表 2-11 100-104 學年度學士班畢業生根據畢業到現在的經驗，認為學校最應該幫學弟妹加強哪些能力表

項目	100 學年	101 學年	102 學年	103 學年	104 學年
填答數	771	979	909	898	978
溝通表達能力	42%	44%	47%	49%	51%
持續學習能力	19%	24%	20%	19%	25%
人際互動能力	24%	31%	26%	22%	30%
團隊合作能力	16%	24%	21%	20%	23%
問題解決能力	30%	39%	40%	35%	43%
創新能力	11%	12%	12%	8%	12%
工作紀律、責任感及時間管理能力	16%	20%	22%	17%	22%
資訊科技應用能力	8%	8%	11%	10%	13%
外語能力	19%	20%	21%	18%	18%
跨領域整合能力	14%	16%	16%	14%	17%
領導能力	3%	3%	2%	4%	3%
其他	17%	4%	4%	9%	2%

表 2-12 100-104 學年度進修學士班畢業生根據畢業到現在的經驗，認為學校最應該幫學弟妹加強哪些能力表

項目	100 學年	101 學年	102 學年	103 學年	104 學年
填答數	174	235	188	186	193
溝通表達能力	32%	31%	41%	44%	47%
持續學習能力	20%	16%	19%	21%	29%
人際互動能力	30%	26%	38%	27%	29%
團隊合作能力	19%	20%	24%	22%	34%
問題解決能力	32%	32%	41%	40%	43%
創新能力	10%	11%	12%	6%	7%
工作紀律、責任感及時間管理能力	17%	20%	29%	22%	26%
資訊科技應用能力	6%	4%	7%	7%	8%
外語能力	12%	17%	14%	13%	16%
跨領域整合能力	12%	15%	16%	10%	16%
領導能力	3%	3%	5%	6%	6%
其他	16%	9%	3%	6%	1%

表 2-13 100-104 學年度碩士班畢業生根據畢業到現在的經驗，認為學校最應該幫學弟妹加強哪些能力表

項目	100 學年	101 學年	102 學年	103 學年	104 學年
填答數	281	311	301	300	245
溝通表達能力	40%	41%	43%	48%	56%
持續學習能力	21%	22%	23%	23%	28%
人際互動能力	23%	15%	29%	25%	34%
團隊合作能力	15%	22%	25%	24%	24%
問題解決能力	31%	46%	39%	47%	50%
創新能力	12%	15%	12%	10%	13%
工作紀律、責任感及時間管理能力	16%	22%	18%	18%	22%
資訊科技應用能力	6%	8%	7%	7%	10%
外語能力	16%	19%	22%	13%	11%
跨領域整合能力	14%	18%	18%	13%	16%
領導能力	2%	4%	4%	2%	1%
其他	19%	3%	3%	7%	3%

表 2-14 100-104 學年度進修碩士班畢業生根據畢業到現在的經驗，認為學校最應該幫學弟妹加強哪些能力表

項目	100 學年	101 學年	102 學年	103 學年	104 學年
填答數	142	160	161	129	127
溝通表達能力	42%	35%	42%	39%	39%
持續學習能力	25%	26%	22%	22%	31%
人際互動能力	34%	33%	41%	24%	38%
團隊合作能力	20%	23%	30%	23%	28%
問題解決能力	25%	36%	41%	33%	38%
創新能力	14%	12%	17%	13%	22%
工作紀律、責任感及時間管理能力	10%	16%	16%	13%	20%
資訊科技應用能力	5%	4%	4%	5%	12%
外語能力	11%	8%	9%	8%	7%
跨領域整合能力	12%	13%	16%	11%	17%
領導能力	4%	4%	6%	5%	5%
其他	20%	6%	3%	9%	0%

表 2-15 100-104 學年度博士班畢業生根據畢業到現在的經驗，認為學校最應該幫學弟妹加強哪些能力表

項目	100 學年	101 學年	102 學年	103 學年	104 學年
填答數	12	22	12	19	14
溝通表達能力	33%	41%	33%	47%	21%
持續學習能力	8%	23%	33%	26%	36%
人際互動能力	17%	18%	25%	21%	29%
團隊合作能力	8%	18%	33%	26%	7%
問題解決能力	33%	45%	33%	32%	43%
創新能力	17%	27%	25%	0%	21%
工作紀律、責任感及時間管理能力	8%	14%	17%	5%	50%
資訊科技應用能力	17%	0%	0%	0%	0%
外語能力	8%	14%	25%	21%	14%
跨領域整合能力	17%	36%	17%	5%	21%
領導能力	8%	9%	0%	5%	0%
其他	33%	0%	0%	11%	0%



附表一 104 學年度畢業後 5 年各院系畢業生流向資料

學院/系所/學制	畢業數 填答數		就業		進修中		服役		準備考試		找工作		家管		其他	
	人數	比例	人數	比例	人數	比例	人數	比例	人數	比例	人數	比例	人數	比例	人數	比例
<b>師範學院</b>	<b>538</b>	<b>355</b>	<b>332</b>	<b>94%</b>	<b>10</b>	<b>3%</b>	<b>1</b>	<b>0%</b>	<b>3</b>	<b>1%</b>	<b>1</b>	<b>0%</b>	<b>4</b>	<b>1%</b>	<b>4</b>	<b>1%</b>
<b>教育學系</b>	<b>84</b>	<b>52</b>	<b>48</b>	<b>92%</b>	<b>1</b>	<b>2%</b>		<b>0%</b>		<b>0%</b>	<b>1</b>	<b>2%</b>		<b>0%</b>	<b>2</b>	<b>4%</b>
學士班	39	30	29	97%	1	3%		0%		0%		0%		0%		0%
研究所碩士班	10	5	4	80%		0%		0%		0%	1	20%		0%		0%
進修碩士班	29	12	12	100%		0%		0%		0%		0%		0%		0%
研究所博士班	6	5	3	60%		0%		0%		0%		0%		0%	2	40%
<b>輔導與諮商學系</b>	<b>114</b>	<b>89</b>	<b>81</b>	<b>91%</b>	<b>4</b>	<b>4%</b>	<b>1</b>	<b>1%</b>	<b>1</b>	<b>1%</b>		<b>0%</b>	<b>1</b>	<b>1%</b>	<b>1</b>	<b>1%</b>
學士班	51	45	38	84%	4	9%	1	2%	1	2%		0%		0%	1	2%
研究所碩士班	28	20	20	100%		0%		0%		0%		0%		0%		0%
進修碩士班	35	24	23	96%		0%		0%		0%		0%	1	4%		0%
<b>體育與健康休閒學系</b>	<b>112</b>	<b>72</b>	<b>69</b>	<b>96%</b>	<b>2</b>	<b>3%</b>		<b>0%</b>	<b>1</b>	<b>1%</b>		<b>0%</b>		<b>0%</b>		<b>0%</b>
學士班	41	26	26	100%		0%		0%		0%		0%		0%		0%
進修學士班	46	25	22	88%	2	8%		0%	1	4%		0%		0%		0%
研究所碩士班	10	9	9	100%		0%		0%		0%		0%		0%		0%
進修碩士班	15	12	12	100%		0%		0%		0%		0%		0%		0%
<b>特殊教育學系</b>	<b>52</b>	<b>23</b>	<b>22</b>	<b>96%</b>	<b>1</b>	<b>4%</b>		<b>0%</b>		<b>0%</b>		<b>0%</b>		<b>0%</b>		<b>0%</b>
學士班	39	19	19	100%		0%		0%		0%		0%		0%		0%
研究所碩士班	13	4	3	75%	1	25%		0%		0%		0%		0%		0%
<b>幼兒教育學系</b>	<b>90</b>	<b>48</b>	<b>45</b>	<b>94%</b>		<b>0%</b>		<b>0%</b>		<b>0%</b>		<b>0%</b>	<b>2</b>	<b>4%</b>	<b>1</b>	<b>2%</b>
學士班	54	25	22	88%		0%		0%		0%		0%	2	8%	1	4%
研究所碩士班	8	5	5	100%		0%		0%		0%		0%		0%		0%
進修碩士班	28	18	18	100%		0%		0%		0%		0%		0%		0%
<b>數位學習設計與管理學系</b>	<b>47</b>	<b>32</b>	<b>29</b>	<b>91%</b>	<b>2</b>	<b>6%</b>		<b>0%</b>	<b>1</b>	<b>3%</b>		<b>0%</b>		<b>0%</b>		<b>0%</b>

學院/系所/學制	畢業數 填答數		就業		進修中		服役		準備考試		找工作		家管		其他	
			人數	比例	人數	比例	人數	比例	人數	比例	人數	比例	人數	比例	人數	比例
學士班	42	29	26	90%	2	7%		0%	1	3%		0%		0%		0%
研究所碩士班	5	3	3	100%		0%		0%		0%		0%		0%		0%
<b>教育行政與政策發展研究所</b>	<b>22</b>	<b>22</b>	<b>21</b>	<b>95%</b>		<b>0%</b>		<b>0%</b>		<b>0%</b>		<b>0%</b>	<b>1</b>	<b>5%</b>		<b>0%</b>
研究所碩士班	12	12	11	92%		0%		0%		0%		0%	1	8%		0%
進修碩士班	10	10	10	100%		0%		0%		0%		0%		0%		0%
<b>數理教育研究所</b>	<b>17</b>	<b>17</b>	<b>17</b>	<b>100%</b>		<b>0%</b>		<b>0%</b>		<b>0%</b>		<b>0%</b>		<b>0%</b>		<b>0%</b>
研究所碩士班	17	17	17	100%		0%		0%		0%		0%		0%		0%
<b>人文藝術學院</b>	<b>297</b>	<b>181</b>	<b>159</b>	<b>88%</b>	<b>13</b>	<b>7%</b>	<b>1</b>	<b>1%</b>	<b>3</b>	<b>2%</b>		<b>0%</b>	<b>2</b>	<b>1%</b>	<b>3</b>	<b>2%</b>
<b>中國文學系</b>	<b>51</b>	<b>36</b>	<b>32</b>	<b>89%</b>	<b>1</b>	<b>3%</b>	<b>1</b>	<b>3%</b>		<b>0%</b>		<b>0%</b>	<b>2</b>	<b>6%</b>		<b>0%</b>
學士班	42	28	26	93%	1	4%	1	4%		0%		0%		0%		0%
研究所碩士班	7	6	5	83%		0%		0%		0%		0%	1	17%		0%
進修碩士班	2	2	1	50%		0%		0%		0%		0%	1	50%		0%
<b>視覺藝術學系</b>	<b>53</b>	<b>23</b>	<b>23</b>	<b>100%</b>		<b>0%</b>		<b>0%</b>		<b>0%</b>		<b>0%</b>		<b>0%</b>		<b>0%</b>
學士班	41	16	16	100%		0%		0%		0%		0%		0%		0%
研究所碩士班	12	7	7	100%		0%		0%		0%		0%		0%		0%
<b>應用歷史學系</b>	<b>46</b>	<b>32</b>	<b>29</b>	<b>91%</b>	<b>1</b>	<b>3%</b>		<b>0%</b>	<b>1</b>	<b>3%</b>		<b>0%</b>		<b>0%</b>	<b>1</b>	<b>3%</b>
學士班	41	27	24	89%	1	4%		0%	1	4%		0%		0%	1	4%
研究所碩士班	2	2	2	100%		0%		0%		0%		0%		0%		0%
進修碩士班	3	3	3	100%		0%		0%		0%		0%		0%		0%
<b>外國語言學系</b>	<b>102</b>	<b>55</b>	<b>45</b>	<b>82%</b>	<b>6</b>	<b>11%</b>		<b>0%</b>	<b>2</b>	<b>4%</b>		<b>0%</b>		<b>0%</b>	<b>2</b>	<b>4%</b>
學士班	97	54	44	81%	6	11%		0%	2	4%		0%		0%	2	4%
研究所碩士班	5	1	1	100%		0%		0%		0%		0%		0%		0%
<b>音樂學系</b>	<b>45</b>	<b>35</b>	<b>30</b>	<b>86%</b>	<b>5</b>	<b>14%</b>		<b>0%</b>		<b>0%</b>		<b>0%</b>		<b>0%</b>		<b>0%</b>
學士班	39	30	25	83%	5	17%		0%		0%		0%		0%		0%

學院/系所/學制	畢業數 填答數		就業		進修中		服役		準備考試		找工作		家管		其他	
	人數	比例	人數	比例	人數	比例	人數	比例	人數	比例	人數	比例	人數	比例	人數	比例
研究所碩士班	6	5	5	100%		0%		0%		0%		0%		0%		0%
<b>管理學院</b>	<b>583</b>	<b>268</b>	<b>249</b>	<b>93%</b>	<b>2</b>	<b>1%</b>	<b>0</b>	<b>0%</b>	<b>8</b>	<b>3%</b>	<b>5</b>	<b>2%</b>	<b>3</b>	<b>1%</b>	<b>1</b>	<b>0%</b>
<b>企業管理學系</b>	<b>128</b>	<b>65</b>	<b>58</b>	<b>89%</b>	<b>1</b>	<b>2%</b>	<b>0</b>	<b>0%</b>	<b>3</b>	<b>5%</b>	<b>1</b>	<b>2%</b>	<b>1</b>	<b>2%</b>	<b>1</b>	<b>2%</b>
學士班	51	30	26	87%	1	3%	0	0%	2	7%	1	3%		0%		0%
進修學士班	51	19	16	84%		0%	0	0%	1	5%		0%	1	5%	1	5%
研究所碩士班	20	11	11	100%		0%		0%		0%		0%		0%		0%
研究所博士班	6	5	5	100%		0%		0%		0%		0%		0%		0%
<b>應用經濟學系</b>	<b>50</b>	<b>25</b>	<b>23</b>	<b>92%</b>	<b>0</b>	<b>0%</b>	<b>0</b>	<b>0%</b>	<b>2</b>	<b>8%</b>	<b>0</b>	<b>0%</b>	<b>0</b>	<b>0%</b>	<b>0</b>	<b>0%</b>
學士班	47	23	21	91%		0%		0%	2	9%		0%		0%		0%
研究所碩士班	3	2	2	100%		0%		0%		0%		0%		0%		0%
<b>生物事業管理學系</b>	<b>96</b>	<b>42</b>	<b>38</b>	<b>90%</b>	<b>0</b>	<b>0%</b>	<b>0</b>	<b>0%</b>	<b>2</b>	<b>5%</b>	<b>2</b>	<b>5%</b>	<b>0</b>	<b>0%</b>	<b>0</b>	<b>0%</b>
學士班	48	25	22	88%		0%		0%	1	4%	2	8%		0%		0%
進修學士班	42	11	11	100%		0%		0%		0%		0%		0%		0%
研究所碩士班	6	6	5	83%		0%		0%	1	17%		0%		0%		0%
<b>資訊管理學系</b>	<b>55</b>	<b>33</b>	<b>29</b>	<b>88%</b>	<b>1</b>	<b>3%</b>	<b>0</b>	<b>0%</b>	<b>1</b>	<b>3%</b>	<b>1</b>	<b>3%</b>	<b>1</b>	<b>3%</b>	<b>0</b>	<b>0%</b>
學士班	45	29	26	90%	1	3%	0	0%	1	3%	1	3%		0%		0%
研究所碩士班	10	4	3	75%		0%		0%		0%		0%	1	25%		0%
<b>財務金融學系</b>	<b>92</b>	<b>49</b>	<b>47</b>	<b>96%</b>	<b>0</b>	<b>0%</b>	<b>0</b>	<b>0%</b>	<b>0</b>	<b>0%</b>	<b>1</b>	<b>2%</b>	<b>1</b>	<b>2%</b>	<b>0</b>	<b>0%</b>
學士班	45	24	23	96%		0%		0%		0%	1	4%		0%		0%
進修學士班	47	25	24	96%		0%		0%		0%		0%	1	4%		0%
<b>行銷與觀光管理學系</b>	<b>63</b>	<b>28</b>	<b>28</b>	<b>100%</b>	<b>0</b>	<b>0%</b>	<b>0</b>	<b>0%</b>	<b>0</b>	<b>0%</b>	<b>0</b>	<b>0%</b>	<b>0</b>	<b>0%</b>	<b>0</b>	<b>0%</b>
學士班	42	17	17	100%		0%		0%		0%		0%		0%		0%
研究所碩士班	20	10	10	100%		0%		0%		0%		0%		0%		0%
研究所博士班	1	1	1	100%		0%		0%		0%		0%		0%		0%

學院/系所/學制	畢業數 填答數		就業		進修中		服役		準備考試		找工作		家管		其他	
	人數	比例	人數	比例	人數	比例	人數	比例	人數	比例	人數	比例	人數	比例	人數	比例
管理學院碩士在職專班	99	26	26	100%		0%		0%		0%		0%		0%		0%
進修碩士班	99	26	26	100%		0%		0%		0%		0%		0%		0%
<b>農學院</b>	<b>502</b>	<b>258</b>	<b>233</b>	<b>90%</b>	<b>11</b>	<b>4%</b>		<b>0%</b>	<b>5</b>	<b>2%</b>		<b>0%</b>	<b>6</b>	<b>2%</b>	<b>3</b>	<b>1%</b>
<b>農藝學系</b>	<b>63</b>	<b>40</b>	<b>39</b>	<b>98%</b>	<b>1</b>	<b>3%</b>		<b>0%</b>		<b>0%</b>		<b>0%</b>		<b>0%</b>		<b>0%</b>
學士班	41	29	29	100%		0%		0%		0%		0%		0%		0%
研究所碩士班	14	7	6	86%	1	14%		0%		0%		0%		0%		0%
進修碩士班	8	4	4	100%		0%		0%		0%		0%		0%		0%
<b>園藝學系</b>	<b>99</b>	<b>55</b>	<b>49</b>	<b>89%</b>	<b>2</b>	<b>4%</b>		<b>0%</b>	<b>1</b>	<b>2%</b>		<b>0%</b>	<b>1</b>	<b>2%</b>	<b>2</b>	<b>4%</b>
學士班	41	20	18	90%	1	5%		0%	1	5%		0%		0%		0%
進修學士班	50	28	24	86%	1	4%		0%		0%		0%	1	4%	2	7%
研究所碩士班	8	7	7	100%		0%		0%		0%		0%		0%		0%
<b>森林暨自然資源學系</b>	<b>63</b>	<b>33</b>	<b>29</b>	<b>88%</b>	<b>3</b>	<b>9%</b>		<b>0%</b>		<b>0%</b>		<b>0%</b>	<b>1</b>	<b>3%</b>		<b>0%</b>
學士班	43	25	21	84%	3	12%		0%		0%		0%	1	4%		0%
進修學士班	3	1	1	100%		0%		0%		0%		0%		0%		0%
研究所碩士班	16	6	6	100%		0%		0%		0%		0%		0%		0%
進修碩士班	1	1	1	100%		0%		0%		0%		0%		0%		0%
<b>木質材料與設計學系</b>	<b>75</b>	<b>30</b>	<b>28</b>	<b>93%</b>	<b>1</b>	<b>3%</b>		<b>0%</b>		<b>0%</b>		<b>0%</b>	<b>1</b>	<b>3%</b>		<b>0%</b>
學士班	37	19	19	100%		0%		0%		0%		0%		0%		0%
進修學士班	33	8	7	88%	1	13%		0%		0%		0%		0%		0%
研究所碩士班	5	3	2	67%		0%		0%		0%		0%	1	33%		0%
<b>動物科學系</b>	<b>69</b>	<b>29</b>	<b>26</b>	<b>90%</b>		<b>0%</b>		<b>0%</b>		<b>0%</b>		<b>0%</b>	<b>3</b>	<b>10%</b>		<b>0%</b>
學士班	36	17	16	94%		0%		0%		0%		0%	1	6%		0%
進修學士班	23	10	8	80%		0%		0%		0%		0%	2	20%		0%
研究所碩士班	10	2	2	100%		0%		0%		0%		0%		0%		0%

學院/系所/學制	畢業數 填答數		就業		進修中		服役		準備考試		找工作		家管		其他	
	人數	比例	人數	比例	人數	比例	人數	比例	人數	比例	人數	比例	人數	比例	人數	比例
<b>生物農業科技學系</b>	<b>48</b>	<b>13</b>	<b>10</b>	<b>77%</b>	<b>1</b>	<b>8%</b>	<b>0%</b>	<b>1</b>	<b>8%</b>	<b>0%</b>	<b>0%</b>	<b>0%</b>	<b>1</b>	<b>8%</b>		
學士班	37	8	6	75%	1	13%	0%	1	13%	0%	0%	0%		0%		
研究所碩士班	11	5	4	80%		0%	0%		0%	0%	0%	0%	1	20%		
<b>景觀學系</b>	<b>44</b>	<b>32</b>	<b>28</b>	<b>88%</b>	<b>2</b>	<b>6%</b>	<b>0%</b>	<b>2</b>	<b>6%</b>	<b>0%</b>	<b>0%</b>	<b>0%</b>	<b>0%</b>	<b>0%</b>	<b>0%</b>	<b>0%</b>
學士班	44	32	28	88%	2	6%	0%	2	6%	0%	0%	0%	0%	0%	0%	0%
<b>農業科學博士學位學程</b>	<b>3</b>	<b>2</b>	<b>2</b>	<b>100%</b>	<b>0%</b>	<b>0%</b>	<b>0%</b>	<b>0%</b>	<b>0%</b>	<b>0%</b>	<b>0%</b>	<b>0%</b>	<b>0%</b>	<b>0%</b>	<b>0%</b>	<b>0%</b>
研究所博士班	3	2	2	100%		0%	0%		0%	0%	0%	0%	0%	0%	0%	0%
<b>植物醫學系</b>	<b>38</b>	<b>24</b>	<b>22</b>	<b>92%</b>	<b>1</b>	<b>4%</b>	<b>0%</b>	<b>1</b>	<b>4%</b>	<b>0%</b>	<b>0%</b>	<b>0%</b>	<b>0%</b>	<b>0%</b>	<b>0%</b>	<b>0%</b>
學士班	38	24	22	92%	1	4%	0%	1	4%	0%	0%	0%	0%	0%	0%	0%
<b>理工學院</b>	<b>543</b>	<b>290</b>	<b>281</b>	<b>97%</b>	<b>4</b>	<b>1%</b>	<b>0%</b>	<b>1</b>	<b>0%</b>	<b>1</b>	<b>0%</b>	<b>3</b>	<b>1%</b>	<b>0%</b>	<b>0%</b>	<b>0%</b>
<b>電子物理學系</b>	<b>50</b>	<b>24</b>	<b>22</b>	<b>92%</b>	<b>1</b>	<b>4%</b>	<b>0%</b>	<b>0%</b>	<b>1</b>	<b>4%</b>	<b>0%</b>	<b>0%</b>	<b>0%</b>	<b>0%</b>	<b>0%</b>	<b>0%</b>
學士班	42	20	18	90%	1	5%	0%		0%	1	5%	0%	0%	0%	0%	0%
研究所碩士班	8	4	4	100%		0%	0%		0%	0%	0%	0%	0%	0%	0%	0%
<b>應用化學系</b>	<b>63</b>	<b>13</b>	<b>13</b>	<b>100%</b>	<b>0%</b>	<b>0%</b>	<b>0%</b>	<b>0%</b>	<b>0%</b>	<b>0%</b>	<b>0%</b>	<b>0%</b>	<b>0%</b>	<b>0%</b>	<b>0%</b>	<b>0%</b>
學士班	44	8	8	100%		0%	0%		0%	0%	0%	0%	0%	0%	0%	0%
研究所碩士班	17	4	4	100%		0%	0%		0%	0%	0%	0%	0%	0%	0%	0%
研究所博士班	2	1	1	100%		0%	0%		0%	0%	0%	0%	0%	0%	0%	0%
<b>應用數學系</b>	<b>55</b>	<b>50</b>	<b>48</b>	<b>96%</b>	<b>1</b>	<b>2%</b>	<b>0%</b>	<b>0%</b>	<b>0%</b>	<b>0%</b>	<b>0%</b>	<b>1</b>	<b>2%</b>	<b>0%</b>	<b>0%</b>	<b>0%</b>
學士班	42	37	36	97%	1	3%	0%		0%	0%	0%	0%	0%	0%	0%	0%
研究所碩士班	13	13	12	92%		0%	0%		0%	0%	0%	1	8%	0%	0%	0%
<b>資訊工程學系</b>	<b>79</b>	<b>50</b>	<b>50</b>	<b>100%</b>	<b>0%</b>	<b>0%</b>	<b>0%</b>	<b>0%</b>	<b>0%</b>	<b>0%</b>	<b>0%</b>	<b>0%</b>	<b>0%</b>	<b>0%</b>	<b>0%</b>	<b>0%</b>
學士班	39	23	23	100%		0%	0%		0%	0%	0%	0%	0%	0%	0%	0%
進修學士班	21	16	16	100%		0%	0%		0%	0%	0%	0%	0%	0%	0%	0%
研究所碩士班	19	11	11	100%		0%	0%		0%	0%	0%	0%	0%	0%	0%	0%

學院/系所/學制	畢業數 填答數		就業		進修中		服役		準備考試		找工作		家管		其他	
	人數	比例	人數	比例	人數	比例	人數	比例	人數	比例	人數	比例	人數	比例	人數	比例
<b>生物機電工程學系</b>	<b>72</b>	<b>49</b>	<b>47</b>	<b>96%</b>	<b>0%</b>	<b>0%</b>	<b>1</b>	<b>2%</b>	<b>0%</b>	<b>1</b>	<b>2%</b>	<b>0%</b>	<b>1</b>	<b>2%</b>	<b>0%</b>	<b>0%</b>
學士班	32	21	20	95%	0%	0%		0%	0%	1	5%	0%	1	5%	0%	0%
進修學士班	30	20	19	95%	0%	0%	1	5%	0%		0%	0%		0%	0%	0%
研究所碩士班	10	8	8	100%	0%	0%		0%	0%		0%	0%		0%	0%	0%
<b>土木與水資源工程學系</b>	<b>132</b>	<b>88</b>	<b>86</b>	<b>98%</b>	<b>1</b>	<b>1%</b>	<b>0%</b>	<b>0%</b>	<b>0%</b>	<b>0%</b>	<b>0%</b>	<b>1</b>	<b>1%</b>	<b>0%</b>	<b>0%</b>	<b>0%</b>
學士班	89	54	52	96%	1	2%	0%	0%	0%	0%	0%	1	2%	0%	0%	0%
進修學士班	21	16	16	100%	0%	0%	0%	0%	0%	0%	0%	0%	0%	0%	0%	0%
研究所碩士班	10	7	7	100%	0%	0%	0%	0%	0%	0%	0%	0%	0%	0%	0%	0%
進修碩士班	12	11	11	100%	0%	0%	0%	0%	0%	0%	0%	0%	0%	0%	0%	0%
<b>電機工程學系</b>	<b>53</b>	<b>9</b>	<b>8</b>	<b>89%</b>	<b>1</b>	<b>11%</b>	<b>0%</b>	<b>0%</b>	<b>0%</b>	<b>0%</b>	<b>0%</b>	<b>0%</b>	<b>0%</b>	<b>0%</b>	<b>0%</b>	<b>0%</b>
學士班	45	8	7	88%	1	13%	0%	0%	0%	0%	0%	0%	0%	0%	0%	0%
研究所碩士班	8	1	1	100%	0%	0%	0%	0%	0%	0%	0%	0%	0%	0%	0%	0%
<b>機械與能源工程學系</b>	<b>39</b>	<b>7</b>	<b>7</b>	<b>100%</b>	<b>0%</b>	<b>0%</b>	<b>0%</b>	<b>0%</b>	<b>0%</b>	<b>0%</b>	<b>0%</b>	<b>0%</b>	<b>0%</b>	<b>0%</b>	<b>0%</b>	<b>0%</b>
學士班	39	7	7	100%	0%	0%	0%	0%	0%	0%	0%	0%	0%	0%	0%	0%
<b>生命科學院</b>	<b>332</b>	<b>169</b>	<b>148</b>	<b>88%</b>	<b>7</b>	<b>4%</b>	<b>0%</b>	<b>3</b>	<b>2%</b>	<b>1</b>	<b>1%</b>	<b>6</b>	<b>4%</b>	<b>4</b>	<b>2%</b>	<b>2%</b>
<b>食品科學系</b>	<b>125</b>	<b>59</b>	<b>56</b>	<b>95%</b>	<b>1</b>	<b>2%</b>	<b>0%</b>	<b>1</b>	<b>2%</b>	<b>0%</b>	<b>0%</b>	<b>0%</b>	<b>0%</b>	<b>1</b>	<b>2%</b>	<b>2%</b>
學士班	47	32	30	94%	1	3%	0%	1	3%	0%	0%	0%	0%		0%	0%
進修學士班	37	14	14	100%	0%	0%	0%	0%	0%	0%	0%	0%	0%		0%	0%
研究所碩士班	32	10	9	90%	0%	0%	0%	0%	0%	0%	0%	0%	0%	1	10%	10%
進修碩士班	8	3	3	100%	0%	0%	0%	0%	0%	0%	0%	0%	0%		0%	0%
研究所博士班	1															
<b>水生生物科學系</b>	<b>51</b>	<b>17</b>	<b>13</b>	<b>76%</b>	<b>2</b>	<b>12%</b>	<b>0%</b>	<b>0%</b>	<b>0%</b>	<b>1</b>	<b>6%</b>	<b>0%</b>	<b>0%</b>	<b>1</b>	<b>6%</b>	<b>6%</b>
學士班	45	16	12	75%	2	13%	0%	0%	0%	1	6%	0%	0%	1	6%	6%
研究所碩士班	6	1	1	100%	0%	0%	0%	0%	0%	0%	0%	0%	0%		0%	0%

學院/系所/學制	畢業數 填答數		就業		進修中		服役		準備考試		找工作		家管		其他	
	人數	比例	人數	比例	人數	比例	人數	比例	人數	比例	人數	比例	人數	比例	人數	比例
生物資源學系	46	14	13	93%	0%	0%	0%	0%	0%	0%	0%	0%	1	7%		
學士班	41	13	12	92%	0%	0%	0%	0%	0%	0%	0%	0%	1	8%		
研究所碩士班	5	1	1	100%	0%	0%	0%	0%	0%	0%	0%	0%		0%		
生化科技學系	60	41	35	85%	1	2%	0%	0%	0%	0%	0%	4	10%	1	2%	
學士班	43	28	22	79%	1	4%	0%	0%	0%	0%	0%	4	14%	1	4%	
研究所碩士班	17	13	13	100%	0%	0%	0%	0%	0%	0%	0%	0%	0%	0%		
微生物免疫與生物藥學系	50	38	31	82%	3	8%	0%	0%	2	5%	0%	2	5%	0%	0%	
學士班	46	34	28	82%	3	9%	0%	0%	1	3%	0%	2	6%	0%	0%	
研究所碩士班	4	4	3	75%	0%	0%	0%	0%	1	25%	0%	0%	0%	0%	0%	
獸醫學院	57	33	33	100%	0%	0%	0%	0%	0%	0%	0%	0%	0%	0%	0%	
獸醫學系	57	33	33	100%	0%	0%	0%	0%	0%	0%	0%	0%	0%	0%	0%	
學士班	49	26	26	100%	0%	0%	0%	0%	0%	0%	0%	0%	0%	0%	0%	
研究所碩士班	7	6	6	100%	0%	0%	0%	0%	0%	0%	0%	0%	0%	0%	0%	
進修碩士班	1	1	1	100%	0%	0%	0%	0%	0%	0%	0%	0%	0%	0%	0%	
虛擬單位	3	3	3	100%	0%	0%	0%	0%	0%	0%	0%	0%	0%	0%	0%	
公共政策研究所	3	3	3	100%	0%	0%	0%	0%	0%	0%	0%	0%	0%	0%	0%	
研究所碩士班	3	3	3	100%	0%	0%	0%	0%	0%	0%	0%	0%	0%	0%	0%	
總計	2855	1557	1438	92%	47	3%	2	0%	23	1%	8	1%	24	2%	15	1%

附表二 104 學年度畢業後 5 年各院系畢業生之平均月收入

學院/系所/學制	就業 數	22,000 元以下		22,001 元至 28,000 元		28,001 元至 34,000 元		34,001 元至 40,000 元		40,001 元至 49,000 元		49,001 元至 60,000 元		60,001 元至 70,000 元		70,001 元至 80,000 元		80,001 元以 上	
		人數	比例	人數	比例	人數	比例	人數	比例	人數	比例	人數	比例	人數	比例	人數	比例	人數	比例
<b>師範學院</b>	<b>332</b>	<b>3</b>	<b>1%</b>	<b>8</b>	<b>2%</b>	<b>36</b>	<b>11%</b>	<b>54</b>	<b>16%</b>	<b>83</b>	<b>25%</b>	<b>66</b>	<b>20%</b>	<b>42</b>	<b>13%</b>	<b>23</b>	<b>7%</b>	<b>17</b>	<b>5%</b>
<b>教育學系</b>	<b>48</b>		<b>0%</b>	<b>1</b>	<b>2%</b>	<b>2</b>	<b>4%</b>	<b>2</b>	<b>4%</b>	<b>20</b>	<b>42%</b>	<b>9</b>	<b>19%</b>	<b>7</b>	<b>15%</b>	<b>4</b>	<b>8%</b>	<b>3</b>	<b>6%</b>
學士班	29		0%	1	3%	2	7%	1	3%	19	66%	5	17%		0%		0%	1	3%
研究所碩士班	4		0%		0%		0%		0%		0%	1	25%	2	50%	1	25%		0%
進修碩士班	12		0%		0%		0%	1	8%	1	8%	3	25%	3	25%	3	25%	1	8%
研究所博士班	3		0%		0%		0%		0%		0%		0%	2	67%		0%	1	33%
<b>輔導與諮商學系</b>	<b>81</b>		<b>0%</b>	<b>5</b>	<b>6%</b>	<b>8</b>	<b>10%</b>	<b>12</b>	<b>15%</b>	<b>20</b>	<b>25%</b>	<b>24</b>	<b>30%</b>	<b>6</b>	<b>7%</b>	<b>4</b>	<b>5%</b>	<b>2</b>	<b>2%</b>
學士班	38		0%	5	13%	6	16%	10	26%	11	29%	6	16%		0%		0%		0%
研究所碩士班	20		0%		0%	1	5%	1	5%	6	30%	9	45%	2	10%		0%	1	5%
進修碩士班	23		0%		0%	1	4%	1	4%	3	13%	9	39%	4	17%	4	17%	1	4%
<b>體育與健康休閒 學系</b>	<b>69</b>	<b>1</b>	<b>1%</b>	<b>2</b>	<b>3%</b>	<b>7</b>	<b>10%</b>	<b>19</b>	<b>28%</b>	<b>16</b>	<b>23%</b>	<b>11</b>	<b>16%</b>	<b>4</b>	<b>6%</b>	<b>4</b>	<b>6%</b>	<b>5</b>	<b>7%</b>
學士班	26	1	4%	2	8%	2	8%	11	42%	4	15%	4	15%	1	4%		0%	1	4%
進修學士班	22		0%		0%	5	23%	4	18%	9	41%	3	14%		0%	1	5%		0%
研究所碩士班	9		0%		0%		0%	1	11%	1	11%	4	44%	1	11%	2	22%		0%
進修碩士班	12		0%		0%		0%	3	25%	2	17%		0%	2	17%	1	8%	4	33%
<b>特殊教育學系</b>	<b>22</b>	<b>1</b>	<b>5%</b>		<b>0%</b>	<b>1</b>	<b>5%</b>	<b>3</b>	<b>14%</b>	<b>11</b>	<b>50%</b>	<b>5</b>	<b>23%</b>		<b>0%</b>		<b>0%</b>	<b>1</b>	<b>5%</b>
學士班	19	1	5%		0%	1	5%	3	16%	9	47%	5	26%		0%		0%		0%
研究所碩士班	3		0%		0%		0%		0%	2	67%		0%		0%		0%	1	33%
<b>幼兒教育學系</b>	<b>45</b>	<b>1</b>	<b>2%</b>		<b>0%</b>	<b>4</b>	<b>9%</b>	<b>10</b>	<b>22%</b>	<b>8</b>	<b>18%</b>	<b>10</b>	<b>22%</b>	<b>5</b>	<b>11%</b>	<b>4</b>	<b>9%</b>	<b>3</b>	<b>7%</b>
學士班	22	1	5%		0%	3	14%	7	32%	6	27%	5	23%		0%		0%		0%
研究所碩士班	5		0%		0%	1	20%	3	60%		0%	1	20%		0%		0%		0%



學院/系所/學制	就業 數	22,000 元以下		22,001 元至 28,000 元		28,001 元至 34,000 元		34,001 元至 40,000 元		40,001 元至 49,000 元		49,001 元至 60,000 元		60,001 元至 70,000 元		70,001 元至 80,000 元		80,001 元以 上	
		人數	比例	人數	比例	人數	比例	人數	比例	人數	比例	人數	比例	人數	比例	人數	比例	人數	比例
進修碩士班	18		0%		0%		0%		0%	2	11%	4	22%	5	28%	4	22%	3	17%
<b>數位學習設計與 管理學系</b>	<b>29</b>		<b>0%</b>		<b>0%</b>	<b>14</b>	<b>48%</b>	<b>6</b>	<b>21%</b>	<b>7</b>	<b>24%</b>		<b>0%</b>		<b>0%</b>		<b>0%</b>	<b>2</b>	<b>7%</b>
學士班	26		0%		0%	13	50%	6	23%	6	23%		0%		0%		0%	1	4%
研究所碩士班	3		0%		0%	1	33%		0%	1	33%		0%		0%		0%	1	33%
<b>教育行政與政策 發展研究所</b>	<b>21</b>		<b>0%</b>		<b>0%</b>		<b>0%</b>		<b>0%</b>		<b>0%</b>	<b>3</b>	<b>14%</b>	<b>14</b>	<b>67%</b>	<b>3</b>	<b>14%</b>	<b>1</b>	<b>5%</b>
研究所碩士班	11		0%		0%		0%		0%		0%	2	18%	7	64%	1	9%	1	9%
進修碩士班	10		0%		0%		0%		0%		0%	1	10%	7	70%	2	20%		0%
<b>數理教育研究所</b>	<b>17</b>		<b>0%</b>		<b>0%</b>		<b>0%</b>	<b>2</b>	<b>12%</b>	<b>1</b>	<b>6%</b>	<b>4</b>	<b>24%</b>	<b>6</b>	<b>35%</b>	<b>4</b>	<b>24%</b>		<b>0%</b>
研究所碩士班	17		0%		0%		0%	2	12%	1	6%	4	24%	6	35%	4	24%		0%
<b>人文藝術學院</b>	<b>159</b>	<b>7</b>	<b>4%</b>	<b>11</b>	<b>7%</b>	<b>33</b>	<b>21%</b>	<b>36</b>	<b>23%</b>	<b>35</b>	<b>22%</b>	<b>24</b>	<b>15%</b>	<b>5</b>	<b>3%</b>	<b>4</b>	<b>3%</b>	<b>4</b>	<b>3%</b>
<b>中國文學系</b>	<b>32</b>	<b>1</b>	<b>3%</b>	<b>8</b>	<b>25%</b>	<b>7</b>	<b>22%</b>	<b>8</b>	<b>25%</b>	<b>4</b>	<b>13%</b>	<b>2</b>	<b>6%</b>	<b>1</b>	<b>3%</b>	<b>1</b>	<b>3%</b>		<b>0%</b>
學士班	26	1	4%	7	27%	7	27%	6	23%	2	8%	2	8%	1	4%		0%		0%
研究所碩士班	5		0%	1	20%		0%	2	40%	2	40%		0%		0%		0%		0%
進修碩士班	1		0%		0%		0%		0%		0%		0%		0%	1	100%		0%
<b>視覺藝術學系</b>	<b>23</b>	<b>1</b>	<b>4%</b>		<b>0%</b>	<b>8</b>	<b>35%</b>	<b>8</b>	<b>35%</b>	<b>5</b>	<b>22%</b>	<b>1</b>	<b>4%</b>		<b>0%</b>		<b>0%</b>		<b>0%</b>
學士班	16		0%		0%	7	44%	7	44%	2	13%		0%		0%		0%		0%
研究所碩士班	7	1	14%		0%	1	14%	1	14%	3	43%	1	14%		0%		0%		0%
<b>應用歷史學系</b>	<b>29</b>		<b>0%</b>	<b>1</b>	<b>3%</b>	<b>7</b>	<b>24%</b>	<b>7</b>	<b>24%</b>	<b>5</b>	<b>17%</b>	<b>5</b>	<b>17%</b>	<b>1</b>	<b>3%</b>	<b>2</b>	<b>7%</b>	<b>1</b>	<b>3%</b>
學士班	24		0%	1	4%	7	29%	7	29%	4	17%	4	17%	1	4%		0%		0%
研究所碩士班	2		0%		0%		0%		0%		0%	1	50%		0%	1	50%		0%
進修碩士班	3		0%		0%		0%		0%	1	33%		0%		0%	1	33%	1	33%

學院/系所/學制	就業 數	22,000 元以下		22,001 元至 28,000 元		28,001 元至 34,000 元		34,001 元至 40,000 元		40,001 元至 49,000 元		49,001 元至 60,000 元		60,001 元至 70,000 元		70,001 元至 80,000 元		80,001 元以 上	
		人數	比例	人數	比例	人數	比例	人數	比例	人數	比例	人數	比例	人數	比例	人數	比例	人數	比例
<b>外國語言學系</b>	<b>45</b>	<b>3</b>	<b>7%</b>	<b>1</b>	<b>2%</b>	<b>5</b>	<b>11%</b>	<b>7</b>	<b>16%</b>	<b>16</b>	<b>36%</b>	<b>11</b>	<b>24%</b>	<b>1</b>	<b>2%</b>	<b>0%</b>	<b>1</b>	<b>2%</b>	
學士班	44	3	7%	1	2%	5	11%	7	16%	16	36%	10	23%	1	2%	0%	1	2%	
研究所碩士班	1		0%		0%		0%		0%		0%	1	100%		0%			0%	
<b>音樂學系</b>	<b>30</b>	<b>2</b>	<b>7%</b>	<b>1</b>	<b>3%</b>	<b>6</b>	<b>20%</b>	<b>6</b>	<b>20%</b>	<b>5</b>	<b>17%</b>	<b>5</b>	<b>17%</b>	<b>2</b>	<b>7%</b>	<b>1</b>	<b>3%</b>	<b>2</b>	<b>7%</b>
學士班	25	2	8%	1	4%	4	16%	6	24%	4	16%	4	16%	1	4%	1	4%	2	8%
研究所碩士班	5		0%		0%	2	40%		0%	1	20%	1	20%	1	20%		0%		0%
<b>管理學院</b>	<b>247</b>	<b>4</b>	<b>2%</b>	<b>14</b>	<b>6%</b>	<b>40</b>	<b>16%</b>	<b>43</b>	<b>17%</b>	<b>50</b>	<b>20%</b>	<b>45</b>	<b>18%</b>	<b>20</b>	<b>8%</b>	<b>9</b>	<b>4%</b>	<b>22</b>	<b>9%</b>
<b>企業管理學系</b>	<b>58</b>	<b>2</b>	<b>3%</b>	<b>5</b>	<b>9%</b>	<b>10</b>	<b>17%</b>	<b>10</b>	<b>17%</b>	<b>16</b>	<b>28%</b>	<b>6</b>	<b>10%</b>	<b>3</b>	<b>5%</b>	<b>2</b>	<b>3%</b>	<b>4</b>	<b>7%</b>
學士班	26	1	4%	1	4%	4	15%	8	31%	11	42%	1	4%		0%		0%		0%
進修學士班	16		0%	4	25%	5	31%	1	6%	2	13%	2	13%	1	6%		0%	1	6%
研究所碩士班	11		0%		0%	1	9%	1	9%	3	27%	3	27%	1	9%	1	9%	1	9%
研究所博士班	5	1	20%		0%		0%		0%		0%		0%	1	20%	1	20%	2	40%
<b>應用經濟學系</b>	<b>23</b>		<b>0%</b>		<b>0%</b>	<b>2</b>	<b>9%</b>	<b>3</b>	<b>13%</b>	<b>7</b>	<b>30%</b>	<b>8</b>	<b>35%</b>	<b>2</b>	<b>9%</b>		<b>0%</b>	<b>1</b>	<b>4%</b>
學士班	21		0%		0%	2	10%	2	10%	7	33%	8	38%	1	5%		0%	1	5%
研究所碩士班	2		0%		0%		0%	1	50%		0%		0%	1	50%		0%		0%
<b>生物事業管理學系</b>	<b>38</b>	<b>1</b>	<b>3%</b>	<b>5</b>	<b>13%</b>	<b>9</b>	<b>24%</b>	<b>8</b>	<b>21%</b>	<b>6</b>	<b>16%</b>	<b>6</b>	<b>16%</b>	<b>1</b>	<b>3%</b>	<b>2</b>	<b>5%</b>		<b>0%</b>
學士班	22	1	5%	3	14%	2	9%	5	23%	5	23%	4	18%	1	5%	1	5%		0%
進修學士班	11		0%	2	18%	6	55%	1	9%		0%	1	9%		0%	1	9%		0%
研究所碩士班	5		0%		0%	1	20%	2	40%	1	20%	1	20%		0%		0%		0%
<b>資訊管理學系</b>	<b>29</b>	<b>1</b>	<b>3%</b>	<b>1</b>	<b>3%</b>	<b>1</b>	<b>3%</b>	<b>2</b>	<b>7%</b>	<b>7</b>	<b>24%</b>	<b>8</b>	<b>28%</b>	<b>3</b>	<b>10%</b>	<b>2</b>	<b>7%</b>	<b>4</b>	<b>14%</b>
學士班	26	1	4%	1	4%	1	4%	2	8%	6	23%	7	27%	3	12%	2	8%	3	12%
研究所碩士班	3		0%		0%		0%		0%	1	33%	1	33%		0%		0%	1	33%

學院/系所/學制	就業 數	22,000 元以下		22,001 元至 28,000 元		28,001 元至 34,000 元		34,001 元至 40,000 元		40,001 元至 49,000 元		49,001 元至 60,000 元		60,001 元至 70,000 元		70,001 元至 80,000 元		80,001 元以 上	
		人數	比例	人數	比例	人數	比例	人數	比例	人數	比例	人數	比例	人數	比例	人數	比例	人數	比例
<b>財務金融學系</b>	<b>47</b>		<b>0%</b>	<b>2</b>	<b>4%</b>	<b>12</b>	<b>26%</b>	<b>10</b>	<b>21%</b>	<b>11</b>	<b>23%</b>	<b>10</b>	<b>21%</b>	<b>1</b>	<b>2%</b>	<b>1</b>	<b>2%</b>		<b>0%</b>
學士班	23		0%	1	4%	5	22%	4	17%	5	22%	6	26%	1	4%	1	4%		0%
進修學士班	24		0%	1	4%	7	29%	6	25%	6	25%	4	17%		0%		0%		0%
<b>行銷與觀光管理 學系</b>	<b>28</b>		<b>0%</b>	<b>1</b>	<b>4%</b>	<b>5</b>	<b>18%</b>	<b>9</b>	<b>32%</b>	<b>1</b>	<b>4%</b>	<b>6</b>	<b>21%</b>	<b>4</b>	<b>14%</b>	<b>1</b>	<b>4%</b>	<b>1</b>	<b>4%</b>
學士班	17		0%	1	6%	4	24%	5	29%		0%	4	24%	2	12%		0%	1	6%
研究所碩士班	10		0%		0%	1	10%	4	40%	1	10%	2	20%	1	10%	1	10%		0%
研究所博士班	1		0%		0%		0%		0%		0%		0%	1	100%		0%		0%
<b>管理學院碩士在 職專班</b>	<b>24</b>		<b>0%</b>		<b>0%</b>	<b>1</b>	<b>4%</b>	<b>1</b>	<b>4%</b>	<b>2</b>	<b>8%</b>	<b>1</b>	<b>4%</b>	<b>6</b>	<b>25%</b>	<b>1</b>	<b>4%</b>	<b>12</b>	<b>50%</b>
進修碩士班	24		0%		0%	1	4%	1	4%	2	8%	1	4%	6	25%	1	4%	12	50%
<b>農學院</b>	<b>232</b>	<b>7</b>	<b>3%</b>	<b>30</b>	<b>13%</b>	<b>45</b>	<b>19%</b>	<b>63</b>	<b>27%</b>	<b>50</b>	<b>22%</b>	<b>18</b>	<b>8%</b>	<b>9</b>	<b>4%</b>	<b>4</b>	<b>2%</b>	<b>6</b>	<b>3%</b>
<b>農藝學系</b>	<b>39</b>	<b>2</b>	<b>5%</b>	<b>3</b>	<b>8%</b>	<b>8</b>	<b>21%</b>	<b>9</b>	<b>23%</b>	<b>6</b>	<b>15%</b>	<b>4</b>	<b>10%</b>	<b>3</b>	<b>8%</b>	<b>2</b>	<b>5%</b>	<b>2</b>	<b>5%</b>
學士班	29	2	7%	3	10%	6	21%	9	31%	1	3%	4	14%	1	3%	2	7%	1	3%
研究所碩士班	6		0%		0%	1	17%		0%	4	67%		0%	1	17%		0%		0%
進修碩士班	4		0%		0%	1	25%		0%	1	25%		0%	1	25%		0%	1	25%
<b>園藝學系</b>	<b>48</b>	<b>1</b>	<b>2%</b>	<b>14</b>	<b>29%</b>	<b>16</b>	<b>33%</b>	<b>5</b>	<b>10%</b>	<b>6</b>	<b>13%</b>	<b>2</b>	<b>4%</b>	<b>3</b>	<b>6%</b>		<b>0%</b>	<b>1</b>	<b>2%</b>
學士班	17		0%	3	18%	6	35%	1	6%	4	24%	2	12%	1	6%		0%		0%
進修學士班	24	1	4%	9	38%	9	38%	1	4%	2	8%		0%	1	4%		0%	1	4%
研究所碩士班	7		0%	2	29%	1	14%	3	43%		0%		0%	1	14%		0%		0%
<b>森林暨自然資源 學系</b>	<b>29</b>	<b>1</b>	<b>3%</b>	<b>2</b>	<b>7%</b>	<b>5</b>	<b>17%</b>	<b>10</b>	<b>34%</b>	<b>5</b>	<b>17%</b>	<b>5</b>	<b>17%</b>		<b>0%</b>	<b>1</b>	<b>3%</b>		<b>0%</b>
學士班	21		0%	2	10%	5	24%	8	38%	4	19%	1	5%		0%	1	5%		0%

學院/系所/學制	就業 數	22,000 元以下		22,001 元至 28,000 元		28,001 元至 34,000 元		34,001 元至 40,000 元		40,001 元至 49,000 元		49,001 元至 60,000 元		60,001 元至 70,000 元		70,001 元至 80,000 元		80,001 元以 上	
		人數	比例	人數	比例	人數	比例	人數	比例	人數	比例	人數	比例	人數	比例	人數	比例	人數	比例
進修學士班	1		0%		0%		0%		0%		0%	1	100%		0%		0%		0%
研究所碩士班	6	1	17%		0%		0%	2	33%	1	17%	2	33%		0%		0%		0%
進修碩士班	1		0%		0%		0%		0%		0%	1	100%		0%		0%		0%
<b>木質材料與設計 學系</b>	<b>28</b>	<b>2</b>	<b>7%</b>	<b>3</b>	<b>11%</b>	<b>7</b>	<b>25%</b>	<b>8</b>	<b>29%</b>	<b>5</b>	<b>18%</b>	<b>2</b>	<b>7%</b>	<b>1</b>	<b>4%</b>		<b>0%</b>		<b>0%</b>
學士班	19	1	5%	2	11%	4	21%	7	37%	4	21%	1	5%		0%		0%		0%
進修學士班	7	1	14%		0%	2	29%	1	14%	1	14%	1	14%	1	14%		0%		0%
研究所碩士班	2		0%	1	50%	1	50%		0%		0%		0%		0%		0%		0%
<b>動物科學系</b>	<b>26</b>		<b>0%</b>	<b>2</b>	<b>8%</b>		<b>0%</b>	<b>9</b>	<b>35%</b>	<b>10</b>	<b>38%</b>	<b>2</b>	<b>8%</b>	<b>1</b>	<b>4%</b>	<b>1</b>	<b>4%</b>	<b>1</b>	<b>4%</b>
學士班	16		0%	1	6%		0%	5	31%	6	38%	2	13%	1	6%	1	6%		0%
進修學士班	8		0%	1	13%		0%	3	38%	3	38%		0%		0%		0%	1	13%
研究所碩士班	2		0%		0%		0%	1	50%	1	50%		0%		0%		0%		0%
<b>生物農業科技學 系</b>	<b>10</b>		<b>0%</b>	<b>1</b>	<b>10%</b>	<b>2</b>	<b>20%</b>	<b>2</b>	<b>20%</b>	<b>5</b>	<b>50%</b>		<b>0%</b>		<b>0%</b>		<b>0%</b>		<b>0%</b>
學士班	6		0%	1	17%	1	17%	1	17%	3	50%		0%		0%		0%		0%
研究所碩士班	4		0%		0%	1	25%	1	25%	2	50%		0%		0%		0%		0%
<b>景觀學系</b>	<b>28</b>	<b>1</b>	<b>4%</b>	<b>2</b>	<b>7%</b>	<b>6</b>	<b>21%</b>	<b>14</b>	<b>50%</b>	<b>3</b>	<b>11%</b>	<b>1</b>	<b>4%</b>		<b>0%</b>		<b>0%</b>	<b>1</b>	<b>4%</b>
學士班	28	1	4%	2	7%	6	21%	14	50%	3	11%	1	4%		0%		0%	1	4%
<b>農業科學博士學 位學程</b>	<b>2</b>		<b>0%</b>		<b>0%</b>		<b>0%</b>		<b>0%</b>		<b>0%</b>	<b>1</b>	<b>50%</b>		<b>0%</b>		<b>0%</b>	<b>1</b>	<b>50%</b>
研究所博士班	2		0%		0%		0%		0%		0%	1	50%		0%		0%	1	50%
<b>植物醫學系</b>	<b>22</b>		<b>0%</b>	<b>3</b>	<b>14%</b>	<b>1</b>	<b>5%</b>	<b>6</b>	<b>27%</b>	<b>10</b>	<b>45%</b>	<b>1</b>	<b>5%</b>	<b>1</b>	<b>5%</b>		<b>0%</b>		<b>0%</b>
學士班	22		0%	3	14%	1	5%	6	27%	10	45%	1	5%	1	5%		0%		0%

學院/系所/學制	就業 數	22,000 元以下		22,001 元至 28,000 元		28,001 元至 34,000 元		34,001 元至 40,000 元		40,001 元至 49,000 元		49,001 元至 60,000 元		60,001 元至 70,000 元		70,001 元至 80,000 元		80,001 元以 上	
		人數	比例	人數	比例	人數	比例	人數	比例	人數	比例	人數	比例	人數	比例	人數	比例	人數	比例
<b>理工學院</b>	<b>280</b>	<b>4</b>	<b>1%</b>	<b>4</b>	<b>1%</b>	<b>29</b>	<b>10%</b>	<b>55</b>	<b>20%</b>	<b>88</b>	<b>31%</b>	<b>51</b>	<b>18%</b>	<b>21</b>	<b>8%</b>	<b>10</b>	<b>4%</b>	<b>18</b>	<b>6%</b>
<b>電子物理學系</b>	<b>22</b>		<b>0%</b>		<b>0%</b>		<b>0%</b>	<b>1</b>	<b>5%</b>	<b>3</b>	<b>14%</b>	<b>6</b>	<b>27%</b>	<b>6</b>	<b>27%</b>	<b>1</b>	<b>5%</b>	<b>5</b>	<b>23%</b>
學士班	18		0%		0%		0%	1	6%	2	11%	5	28%	5	28%		0%	5	28%
研究所碩士班	4		0%		0%		0%		0%	1	25%	1	25%	1	25%	1	25%		0%
<b>應用化學系</b>	<b>13</b>		<b>0%</b>		<b>0%</b>		<b>0%</b>	<b>1</b>	<b>8%</b>	<b>6</b>	<b>46%</b>	<b>2</b>	<b>15%</b>	<b>2</b>	<b>15%</b>	<b>2</b>	<b>15%</b>		<b>0%</b>
學士班	8		0%		0%		0%		0%	5	63%	2	25%		0%	1	13%		0%
研究所碩士班	4		0%		0%		0%	1	25%	1	25%		0%	1	25%	1	25%		0%
研究所博士班	1		0%		0%		0%		0%		0%		0%	1	100%		0%		0%
<b>應用數學系</b>	<b>48</b>	<b>3</b>	<b>6%</b>	<b>2</b>	<b>4%</b>	<b>7</b>	<b>15%</b>	<b>4</b>	<b>8%</b>	<b>11</b>	<b>23%</b>	<b>10</b>	<b>21%</b>	<b>5</b>	<b>10%</b>	<b>1</b>	<b>2%</b>	<b>5</b>	<b>10%</b>
學士班	36	3	8%	2	6%	6	17%	2	6%	10	28%	4	11%	3	8%	1	3%	5	14%
研究所碩士班	12		0%		0%	1	8%	2	17%	1	8%	6	50%	2	17%		0%		0%
<b>資訊工程學系</b>	<b>49</b>	<b>1</b>	<b>2%</b>	<b>1</b>	<b>2%</b>	<b>6</b>	<b>12%</b>	<b>3</b>	<b>6%</b>	<b>13</b>	<b>27%</b>	<b>13</b>	<b>27%</b>	<b>3</b>	<b>6%</b>	<b>5</b>	<b>10%</b>	<b>4</b>	<b>8%</b>
學士班	22		0%		0%		0%	1	5%	9	41%	6	27%	1	5%	4	18%	1	5%
進修學士班	16	1	6%	1	6%	4	25%	1	6%	3	19%	3	19%		0%	1	6%	2	13%
研究所碩士班	11		0%		0%	2	18%	1	9%	1	9%	4	36%	2	18%		0%	1	9%
<b>生物機電工程學系</b>	<b>47</b>		<b>0%</b>		<b>0%</b>	<b>3</b>	<b>6%</b>	<b>18</b>	<b>38%</b>	<b>17</b>	<b>36%</b>	<b>7</b>	<b>15%</b>		<b>0%</b>	<b>1</b>	<b>2%</b>	<b>1</b>	<b>2%</b>
學士班	20		0%		0%	2	10%	9	45%	7	35%	2	10%		0%		0%		0%
進修學士班	19		0%		0%		0%	7	37%	8	42%	4	21%		0%		0%		0%
研究所碩士班	8		0%		0%	1	13%	2	25%	2	25%	1	13%		0%	1	13%	1	13%
<b>土木與水資源工程學系</b>	<b>86</b>		<b>0%</b>	<b>1</b>	<b>1%</b>	<b>12</b>	<b>14%</b>	<b>26</b>	<b>30%</b>	<b>31</b>	<b>36%</b>	<b>11</b>	<b>13%</b>	<b>2</b>	<b>2%</b>		<b>0%</b>	<b>3</b>	<b>3%</b>
學士班	52		0%	1	2%	8	15%	18	35%	14	27%	8	15%	1	2%		0%	2	4%

學院/系所/學制	就業 數	22,000 元以下		22,001 元至 28,000 元		28,001 元至 34,000 元		34,001 元至 40,000 元		40,001 元至 49,000 元		49,001 元至 60,000 元		60,001 元至 70,000 元		70,001 元至 80,000 元		80,001 元以 上	
		人數	比例	人數	比例	人數	比例	人數	比例	人數	比例	人數	比例	人數	比例	人數	比例	人數	比例
進修學士班	16		0%		0%	1	6%	5	31%	8	50%	2	13%		0%		0%		0%
研究所碩士班	7		0%		0%	2	29%	1	14%	3	43%		0%	1	14%		0%		0%
進修碩士班	11		0%		0%	1	9%	2	18%	6	55%	1	9%		0%		0%	1	9%
<b>電機工程學系</b>	<b>8</b>		<b>0%</b>		<b>0%</b>	<b>1</b>	<b>13%</b>		<b>0%</b>	<b>3</b>	<b>38%</b>	<b>1</b>	<b>13%</b>	<b>3</b>	<b>38%</b>		<b>0%</b>		<b>0%</b>
學士班	7		0%		0%	1	14%		0%	3	43%	1	14%	2	29%		0%		0%
研究所碩士班	1		0%		0%		0%		0%		0%		0%	1	100%		0%		0%
<b>機械與能源工程 學系</b>	<b>7</b>		<b>0%</b>		<b>0%</b>		<b>0%</b>	<b>2</b>	<b>29%</b>	<b>4</b>	<b>57%</b>	<b>1</b>	<b>14%</b>		<b>0%</b>		<b>0%</b>		<b>0%</b>
學士班	7		0%		0%		0%	2	29%	4	57%	1	14%		0%		0%		0%
<b>生命科學院</b>	<b>148</b>	<b>3</b>	<b>2%</b>	<b>7</b>	<b>5%</b>	<b>29</b>	<b>20%</b>	<b>42</b>	<b>28%</b>	<b>42</b>	<b>28%</b>	<b>13</b>	<b>9%</b>	<b>5</b>	<b>3%</b>	<b>3</b>	<b>2%</b>	<b>4</b>	<b>3%</b>
<b>食品科學系</b>	<b>56</b>	<b>2</b>	<b>4%</b>	<b>4</b>	<b>7%</b>	<b>14</b>	<b>25%</b>	<b>9</b>	<b>16%</b>	<b>18</b>	<b>32%</b>	<b>5</b>	<b>9%</b>	<b>2</b>	<b>4%</b>	<b>1</b>	<b>2%</b>	<b>1</b>	<b>2%</b>
學士班	30	1	3%	1	3%	8	27%	8	27%	11	37%		0%	1	3%		0%		0%
進修學士班	14	1	7%	3	21%	5	36%	1	7%	2	14%	1	7%	1	7%		0%		0%
研究所碩士班	9		0%		0%		0%		0%	5	56%	2	22%		0%	1	11%	1	11%
進修碩士班	3		0%		0%	1	33%		0%		0%	2	67%		0%		0%		0%
<b>水生生物科學系</b>	<b>13</b>		<b>0%</b>		<b>0%</b>	<b>5</b>	<b>38%</b>	<b>3</b>	<b>23%</b>	<b>3</b>	<b>23%</b>	<b>1</b>	<b>8%</b>		<b>0%</b>	<b>1</b>	<b>8%</b>		<b>0%</b>
學士班	12		0%		0%	5	42%	3	25%	3	25%		0%		0%	1	8%		0%
研究所碩士班	1		0%		0%		0%		0%		0%	1	100%		0%		0%		0%
<b>生物資源學系</b>	<b>13</b>		<b>0%</b>	<b>2</b>	<b>15%</b>	<b>2</b>	<b>15%</b>	<b>7</b>	<b>54%</b>	<b>1</b>	<b>8%</b>		<b>0%</b>	<b>1</b>	<b>8%</b>		<b>0%</b>		<b>0%</b>
學士班	12		0%	2	17%	2	17%	6	50%	1	8%		0%	1	8%		0%		0%
研究所碩士班	1		0%		0%		0%	1	100%		0%		0%		0%		0%		0%
<b>生化科技學系</b>	<b>35</b>		<b>0%</b>	<b>1</b>	<b>3%</b>	<b>2</b>	<b>6%</b>	<b>12</b>	<b>34%</b>	<b>12</b>	<b>34%</b>	<b>5</b>	<b>14%</b>	<b>1</b>	<b>3%</b>	<b>1</b>	<b>3%</b>	<b>1</b>	<b>3%</b>
學士班	22		0%	1	5%		0%	7	32%	9	41%	3	14%	1	5%		0%	1	5%

學院/系所/學制	就業 數	22,000 元以下		22,001 元至 28,000 元		28,001 元至 34,000 元		34,001 元至 40,000 元		40,001 元至 49,000 元		49,001 元至 60,000 元		60,001 元至 70,000 元		70,001 元至 80,000 元		80,001 元以 上	
		人數	比例	人數	比例	人數	比例	人數	比例	人數	比例	人數	比例	人數	比例	人數	比例	人數	比例
研究所碩士班	13		0%		0%	2	15%	5	38%	3	23%	2	15%		0%	1	8%		0%
微生物免疫與生 物藥學系	31	1	3%		0%	6	19%	11	35%	8	26%	2	6%	1	3%		0%	2	6%
學士班	28	1	4%		0%	6	21%	10	36%	8	29%	2	7%	1	4%		0%		0%
研究所碩士班	3		0%		0%		0%	1	33%		0%		0%		0%		0%	2	67%
獸醫學院	33	1	3%	1	3%	1	3%	5	15%	6	18%	10	30%	5	15%	1	3%	3	9%
獸醫學系	33	1	3%	1	3%	1	3%	5	15%	6	18%	10	30%	5	15%	1	3%	3	9%
學士班	26	1	4%	1	4%		0%	3	12%	6	23%	6	23%	5	19%	1	4%	3	12%
研究所碩士班	6		0%		0%	1	17%	2	33%		0%	3	50%		0%		0%		0%
進修碩士班	1		0%		0%		0%		0%		0%	1	100%		0%		0%		0%
虛擬單位	3		0%		0%		0%		0%	1	33%	1	33%		0%	1	33%		0%
公共政策研究所	3		0%		0%		0%		0%	1	33%	1	33%		0%	1	33%		0%
研究所碩士班	3		0%		0%		0%		0%	1	33%	1	33%		0%	1	33%		0%
總計	1434	29	2%	75	5%	213	15%	298	21%	355	25%	228	16%	107	7%	55	4%	74	5%

附表三 104 學年度畢業後 5 年各院系畢業生主要工作行業類別

學院/學系/學制	農、林、漁、牧業		礦業及土石採取業		製造業		電力及燃氣供應業		用水供應及污染整治業		營建工程業		批發及零售業		運輸及倉儲業		住宿及餐飲業		出版、影音製作、傳播及資訊服務業		金融及保險業		不動產業		專業、科學及技術服務業		支援服務業		公共行政及國防、強制性社會安全		教育業		醫療保健及社會工作服務業		藝術、娛樂及休閒服務業		其他服務業	
	人數	比例	人數	比例	人數	比例	人數	比例	人數	比例	人數	比例	人數	比例	人數	比例	人數	比例	人數	比例	人數	比例	人數	比例	人數	比例	人數	比例	人數	比例	人數	比例	人數	比例	人數	比例	人數	比例
師範學院	1	0%	0%	0%	8	2%	0%	0%	0%	0%	0%	0%	6	2%	1	0%	3	1%	2	1%	8	2%	2	1%	1	0%	7	2%	16	5%	226	68%	27	8%	14	4%	10	3%
教育學系		0%	0%	0%	1	2%	0%	0%	0%	0%	0%	0%	0%	0%	0%	0%	0%	0%	0%	0%	1	2%	0%	0%	0%	0%	4	8%	41	85%	0%	0%	0%	0%	1	2%		
學士班		0%	0%	0%	1	3%	0%	0%	0%	0%	0%	0%	0%	0%	0%	0%	0%	0%	0%	0%	1	3%	0%	0%	0%	0%	3	10%	24	83%	0%	0%	0%	0%	0%	0%		
碩士班		0%	0%	0%	0%	0%	0%	0%	0%	0%	0%	0%	0%	0%	0%	0%	0%	0%	0%	0%	0%	0%	0%	0%	0%	0%	4	100%	0%	0%	0%	0%	0%	0%	0%			
進修碩士班		0%	0%	0%	0%	0%	0%	0%	0%	0%	0%	0%	0%	0%	0%	0%	0%	0%	0%	0%	0%	0%	0%	0%	0%	1	8%	10	83%	0%	0%	0%	0%	1	8%			
博士班		0%	0%	0%	0%	0%	0%	0%	0%	0%	0%	0%	0%	0%	0%	0%	0%	0%	0%	0%	0%	0%	0%	0%	0%	0%	3	100%	0%	0%	0%	0%	0%	0%	0%			
輔導與諮商學系		0%	0%	0%	0%	0%	0%	0%	0%	0%	0%	0%	1	1%	0%	1	1%	0%	1	1%	0%	1	1%	0%	0%	1	1%	4	5%	50	62%	20	25%	0%	0%	3	4%	
學士班		0%	0%	0%	0%	0%	0%	0%	0%	0%	0%	0%	1	3%	0%	1	3%	0%	1	3%	0%	1	3%	0%	0%	1	3%	4	11%	20	53%	8	21%	0%	0%	2	5%	
碩士班		0%	0%	0%	0%	0%	0%	0%	0%	0%	0%	0%	0%	0%	0%	0%	0%	0%	0%	0%	0%	0%	0%	0%	0%	0%	11	55%	9	45%	0%	0%	0%	0%	0%	0%		
進修碩士班		0%	0%	0%	0%	0%	0%	0%	0%	0%	0%	0%	0%	0%	0%	0%	0%	0%	0%	0%	0%	0%	0%	0%	0%	0%	19	83%	3	13%	0%	0%	1	4%	0%	0%		
體育與健康休閒學系	1	1%	0%	0%	3	4%	0%	0%	0%	0%	0%	0%	3	4%	0%	1	1%	0%	2	3%	1	1%	1	1%	0%	0%	6	9%	31	45%	6	9%	13	19%	1	1%		
學士班		0%	0%	0%	2	8%	0%	0%	0%	0%	0%	0%	1	4%	0%	0%	0%	0%	0%	0%	0%	0%	0%	0%	0%	0%	1	4%	13	50%	1	4%	8	31%	0%	0%		
進修學士班	1	5%	0%	0%	1	5%	0%	0%	0%	0%	0%	0%	0%	0%	0%	0%	0%	2	9%	1	5%	0%	0%	0%	0%	5	23%	6	27%	1	5%	4	18%	0%	0%			
碩士班		0%	0%	0%	0%	0%	0%	0%	0%	0%	0%	0%	1	11%	0%	0%	0%	0%	0%	0%	0%	0%	0%	0%	1	11%	6	67%	0%	0%	0%	0%	1	11%				
進修碩士班		0%	0%	0%	0%	0%	0%	0%	0%	0%	0%	0%	1	8%	0%	0%	0%	0%	0%	0%	0%	0%	0%	0%	0%	0%	6	50%	4	33%	1	8%	0%	0%	0%	0%		
特殊教育學系		0%	0%	0%	0%	0%	0%	0%	0%	0%	0%	0%	1	5%	0%	1	5%	0%	0%	0%	0%	0%	0%	0%	0%	0%	1	5%	19	86%	0%	0%	0%	0%	0%	0%		
學士班		0%	0%	0%	0%	0%	0%	0%	0%	0%	0%	0%	1	5%	0%	1	5%	0%	0%	0%	0%	0%	0%	0%	0%	0%	1	5%	16	84%	0%	0%	0%	0%	0%	0%		
碩士班		0%	0%	0%	0%	0%	0%	0%	0%	0%	0%	0%	0%	0%	0%	0%	0%	0%	0%	0%	0%	0%	0%	0%	0%	0%	3	100%	0%	0%	0%	0%	0%	0%	0%			
幼兒教育學系		0%	0%	0%	1	2%	0%	0%	0%	0%	0%	0%	0%	0%	1	2%	0%	1	2%	1	2%	0%	0%	0%	0%	0%	0%	40	89%	1	2%	0%	0%	0%	0%	0%	0%	
學士班		0%	0%	0%	1	5%	0%	0%	0%	0%	0%	0%	0%	0%	1	5%	0%	1	5%	1	5%	0%	0%	0%	0%	0%	0%	18	82%	0%	0%	0%	0%	0%	0%	0%	0%	
碩士班		0%	0%	0%	0%	0%	0%	0%	0%	0%	0%	0%	0%	0%	0%	0%	0%	0%	0%	0%	0%	0%	0%	0%	0%	0%	5	100%	0%	0%	0%	0%	0%	0%	0%	0%		
進修碩士班		0%	0%	0%	0%	0%	0%	0%	0%	0%	0%	0%	0%	0%	0%	0%	0%	0%	0%	0%	0%	0%	0%	0%	0%	0%	17	94%	1	6%	0%	0%	0%	0%	0%	0%		



學院/學系/學制	人數	農、林、漁、牧業		礦業及土石採取業		製造業		電力及燃氣供應業		用水供應及污染整治業		營建工程業		批發及零售業		運輸及倉儲業		住宿及餐飲業		出版、影音製作、傳播及資訊服務業		金融及保險業		不動產業		專業、科學及技術服務業		支援服務業		公共行政及國防、強制性社會安全		教育業		醫療保健及社會工作服務業		藝術、娛樂及休閒服務業		其他服務業		
		比例	人數	比例	人數	比例	人數	比例	人數	比例	人數	比例	人數	比例	人數	比例	人數	比例	人數	比例	人數	比例	人數	比例	人數	比例	人數	比例	人數	比例	人數	比例	人數	比例	人數	比例	人數	比例		
<b>數位學習設計與管理學系</b>		<b>0%</b>		<b>0%</b>	<b>3</b>	<b>10%</b>			<b>0%</b>		<b>0%</b>		<b>0%</b>	<b>1</b>	<b>3%</b>			<b>0%</b>		<b>0%</b>	<b>1</b>	<b>3%</b>	<b>3</b>	<b>10%</b>	<b>1</b>	<b>3%</b>	<b>0%</b>	<b>6</b>	<b>21%</b>	<b>0%</b>	<b>8</b>	<b>28%</b>	<b>0%</b>	<b>1</b>	<b>3%</b>	<b>5</b>	<b>17%</b>			
學士班		0%		0%	2	8%			0%		0%		0%	1	4%			0%		0%	1	4%	3	12%	1	4%	0%	6	23%	0%	7	27%	0%		0%	5	19%			
碩士班		0%		0%	1	33%			0%		0%		0%		0%			0%		0%		0%	0%	0%	0%	0%	0%	0%	1	33%	0%	1	33%	0%		1	33%	0%		
<b>教育行政與政策發展研究所</b>		<b>0%</b>		<b>0%</b>		<b>0%</b>		<b>0%</b>		<b>0%</b>		<b>0%</b>		<b>0%</b>		<b>0%</b>		<b>0%</b>		<b>0%</b>		<b>0%</b>		<b>0%</b>		<b>0%</b>	<b>0%</b>	<b>1</b>	<b>5%</b>	<b>20</b>	<b>95%</b>	<b>0%</b>		<b>0%</b>		<b>0%</b>				
碩士班		0%		0%		0%		0%		0%		0%		0%		0%		0%		0%		0%	0%	0%	0%	0%	0%	0%	11	100%	0%		0%	0%		0%				
進修碩士班		0%		0%		0%		0%		0%		0%		0%		0%		0%		0%		0%	0%	0%	0%	0%	0%	1	10%	9	90%	0%		0%	0%		0%			
<b>數理教育研究所</b>		<b>0%</b>		<b>0%</b>		<b>0%</b>		<b>0%</b>		<b>0%</b>		<b>0%</b>		<b>0%</b>		<b>0%</b>		<b>0%</b>		<b>0%</b>		<b>0%</b>		<b>0%</b>		<b>0%</b>	<b>0%</b>	<b>0%</b>	<b>17</b>	<b>100%</b>	<b>0%</b>		<b>0%</b>		<b>0%</b>					
碩士班		0%		0%		0%		0%		0%		0%		0%		0%		0%		0%		0%	0%	0%	0%	0%	0%	0%	17	100%	0%		0%	0%		0%				
<b>人文藝術學院</b>		<b>0%</b>		<b>0%</b>	<b>17</b>	<b>11%</b>			<b>0%</b>		<b>0%</b>		<b>0%</b>	<b>10</b>	<b>6%</b>	<b>4</b>	<b>3%</b>	<b>5</b>	<b>3%</b>	<b>10</b>	<b>6%</b>	<b>4</b>	<b>3%</b>	<b>1</b>	<b>1%</b>	<b>5</b>	<b>3%</b>	<b>2</b>	<b>1%</b>	<b>15</b>	<b>9%</b>	<b>52</b>	<b>33%</b>	<b>1</b>	<b>1%</b>	<b>20</b>	<b>13%</b>	<b>13</b>	<b>8%</b>	
<b>中國文學系</b>		<b>0%</b>		<b>0%</b>	<b>4</b>	<b>13%</b>			<b>0%</b>		<b>0%</b>		<b>0%</b>	<b>4</b>	<b>13%</b>	<b>2</b>	<b>6%</b>		<b>0%</b>	<b>2</b>	<b>6%</b>		<b>0%</b>		<b>0%</b>	<b>1</b>	<b>3%</b>	<b>1</b>	<b>3%</b>	<b>3</b>	<b>9%</b>	<b>10</b>	<b>31%</b>	<b>1</b>	<b>3%</b>		<b>0%</b>	<b>4</b>	<b>13%</b>	
學士班		0%		0%	4	15%			0%		0%		0%	3	12%	2	8%		0%	2	8%		0%		0%	1	4%	1	4%	3	12%	5	19%	1	4%		0%	4	15%	
碩士班		0%		0%		0%		0%		0%		0%	1	20%		0%			0%		0%		0%	0%	0%	0%	0%	0%	4	80%	0%		0%	0%		0%	0%			
進修碩士班		0%		0%		0%		0%		0%		0%		0%		0%		0%		0%		0%	0%	0%	0%	0%	0%	0%	1	100%	0%		0%	0%		0%	0%			
<b>視覺藝術學系</b>		<b>0%</b>		<b>0%</b>	<b>2</b>	<b>9%</b>			<b>0%</b>		<b>0%</b>		<b>0%</b>	<b>2</b>	<b>9%</b>	<b>0%</b>	<b>1</b>	<b>4%</b>	<b>5</b>	<b>22%</b>		<b>0%</b>		<b>0%</b>		<b>0%</b>	<b>2</b>	<b>9%</b>	<b>0%</b>	<b>0%</b>	<b>5</b>	<b>22%</b>	<b>0%</b>	<b>6</b>	<b>26%</b>		<b>0%</b>			
學士班		0%		0%	2	13%			0%		0%		0%	2	13%	0%		0%	4	25%		0%		0%	0%	2	13%	0%	2	13%	0%	2	13%	0%	4	25%	0%	0%		
碩士班		0%		0%		0%		0%		0%		0%	1	14%	1	14%		0%	0%	0%		0%	0%	0%	0%	0%	0%	0%	3	43%	0%	2	29%	0%	2	29%	0%	0%		
<b>應用歷史學系</b>		<b>0%</b>		<b>0%</b>	<b>4</b>	<b>14%</b>			<b>0%</b>		<b>0%</b>		<b>0%</b>	<b>1</b>	<b>3%</b>	<b>0%</b>	<b>2</b>	<b>7%</b>	<b>1</b>	<b>3%</b>	<b>1</b>	<b>3%</b>	<b>1</b>	<b>3%</b>	<b>1</b>	<b>3%</b>	<b>1</b>	<b>3%</b>	<b>8</b>	<b>28%</b>	<b>6</b>	<b>21%</b>	<b>0%</b>	<b>1</b>	<b>3%</b>	<b>2</b>	<b>7%</b>			
學士班		0%		0%	4	17%			0%		0%		0%	1	4%	0%	2	8%	1	4%	1	4%	1	4%	1	4%	1	4%	8	33%	1	4%	0%	1	4%	0%	1	4%	2	8%
碩士班		0%		0%		0%		0%		0%		0%		0%		0%		0%	0%		0%	0%	0%	0%	0%	0%	0%	0%	2	100%	0%		0%	0%		0%	0%			
進修碩士班		0%		0%		0%		0%		0%		0%		0%		0%		0%	0%		0%	0%	0%	0%	0%	0%	0%	0%	3	100%	0%		0%	0%		0%	0%			
<b>外國語言學系</b>		<b>0%</b>		<b>0%</b>	<b>7</b>	<b>16%</b>			<b>0%</b>		<b>0%</b>		<b>0%</b>	<b>2</b>	<b>4%</b>	<b>2</b>	<b>4%</b>	<b>2</b>	<b>4%</b>	<b>2</b>	<b>4%</b>	<b>2</b>	<b>4%</b>	<b>2</b>	<b>4%</b>	<b>0%</b>	<b>1</b>	<b>2%</b>	<b>0%</b>	<b>3</b>	<b>7%</b>	<b>18</b>	<b>40%</b>	<b>0%</b>		<b>0%</b>	<b>6</b>	<b>13%</b>		
學士班		0%		0%	7	16%			0%		0%		0%	2	5%	2	5%	2	5%	2	5%	2	5%	2	5%	0%	1	2%	0%	3	7%	17	39%	0%		0%	6	14%		
碩士班		0%		0%		0%		0%		0%		0%		0%		0%		0%	0%		0%	0%	0%	0%	0%	0%	0%	0%	1	100%	0%		0%	0%		0%	0%			



學院/學系/學制	人數	農、林、漁、牧業		礦業及土石採取業		製造業		電力及燃氣供應業		用水供應及污染整治業		營建工程業		批發及零售業		運輸及倉儲業		住宿及餐飲業		出版、影音製作、傳播及資訊服務業		金融及保險業		不動產業		專業、科學及技術服務業		支援服務業		公共行政及國防、強制性社會安全		教育業		醫療保健及社會工作服務業		藝術、娛樂及休閒服務業		其他服務業	
		比例	人數	比例	人數	比例	人數	比例	人數	比例	人數	比例	人數	比例	人數	比例	人數	比例	人數	比例	人數	比例	人數	比例	人數	比例	人數	比例	人數	比例	人數	比例	人數	比例	人數	比例			
碩士班		0%		0%		0%		0%		0%		0%		0%		0%		0%		1	10%	1	10%	1	10%	0%	1	10%	0%	1	10%	0%	2	20%	0%	3	30%		
博士班		0%		0%		0%		0%		0%		0%		0%		0%		0%		0	0%	0	0%	0	0%	0%	0	0%	1	100%	0%	0	0%	0	0%				
<b>管理學院碩士在職專班</b>		<b>0%</b>	<b>1</b>	<b>4%</b>	<b>5</b>	<b>19%</b>	<b>1</b>	<b>4%</b>	<b>0%</b>	<b>2</b>	<b>8%</b>	<b>1</b>	<b>4%</b>	<b>0%</b>	<b>1</b>	<b>4%</b>	<b>2</b>	<b>8%</b>	<b>5</b>	<b>19%</b>	<b>1</b>	<b>4%</b>	<b>1</b>	<b>4%</b>	<b>0%</b>	<b>0%</b>	<b>2</b>	<b>8%</b>	<b>2</b>	<b>8%</b>	<b>0%</b>	<b>2</b>	<b>8%</b>	<b>0%</b>	<b>2</b>	<b>8%</b>			
進修碩士班		0%	1	4%	5	19%	1	4%	0%	2	8%	1	4%	0%	1	4%	2	8%	5	19%	1	4%	1	4%	0%	0%	2	8%	2	8%	0%	2	8%	0%	2	8%			
<b>農學院</b>	<b>82</b>	<b>35%</b>	<b>0%</b>	<b>24</b>	<b>10%</b>	<b>0%</b>	<b>1</b>	<b>0%</b>	<b>13</b>	<b>6%</b>	<b>7</b>	<b>3%</b>	<b>3</b>	<b>1%</b>	<b>10</b>	<b>4%</b>	<b>0%</b>	<b>4</b>	<b>2%</b>	<b>3</b>	<b>1%</b>	<b>22</b>	<b>9%</b>	<b>1</b>	<b>0%</b>	<b>10</b>	<b>4%</b>	<b>12</b>	<b>5%</b>	<b>7</b>	<b>3%</b>	<b>5</b>	<b>2%</b>	<b>29</b>	<b>12%</b>				
<b>農藝學系</b>	<b>18</b>	<b>46%</b>	<b>0%</b>	<b>1</b>	<b>3%</b>	<b>0%</b>	<b>0%</b>	<b>0%</b>	<b>0%</b>	<b>0%</b>	<b>0%</b>	<b>1</b>	<b>3%</b>	<b>3</b>	<b>8%</b>	<b>0%</b>	<b>0%</b>	<b>0%</b>	<b>0%</b>	<b>3</b>	<b>8%</b>	<b>3</b>	<b>8%</b>	<b>0%</b>	<b>4</b>	<b>10%</b>	<b>1</b>	<b>3%</b>	<b>1</b>	<b>3%</b>	<b>1</b>	<b>3%</b>	<b>1</b>	<b>3%</b>	<b>3</b>	<b>8%</b>			
學士班	13	45%	0%	0	0%	0%	0%	0%	0%	0%	0%	1	3%	3	10%	0	0%	0%	0%	3	10%	2	7%	0	3	10%	0	0%	0	0%	1	3%	3	10%					
碩士班	4	67%	0%	1	17%	0%	0%	0%	0%	0%	0%	0	0%	0	0%	0	0%	0%	0%	0	0%	1	17%	0	0%	0	0%	0	0%	0	0%	0	0%	0	0%				
進修碩士班	1	25%	0%	0	0%	0%	0%	0%	0%	0%	0%	0	0%	0	0%	0	0%	0%	0%	0	0%	0	0%	0	1	25%	1	25%	1	25%	1	25%	0	0%					
<b>園藝學系</b>	<b>22</b>	<b>45%</b>	<b>0%</b>	<b>3</b>	<b>6%</b>	<b>0%</b>	<b>0%</b>	<b>0%</b>	<b>1</b>	<b>2%</b>	<b>0%</b>	<b>4</b>	<b>8%</b>	<b>0%</b>	<b>0%</b>	<b>0%</b>	<b>0%</b>	<b>0%</b>	<b>0%</b>	<b>1</b>	<b>2%</b>	<b>0%</b>	<b>0%</b>	<b>0%</b>	<b>0%</b>	<b>3</b>	<b>6%</b>	<b>4</b>	<b>8%</b>	<b>1</b>	<b>2%</b>	<b>10</b>	<b>20%</b>						
學士班	12	67%	0%	0	0%	0%	0%	0%	0%	0%	0%	1	6%	0	0%	0	0%	0%	0%	0	0%	0	0%	0	0%	0	0%	0	0%	1	6%	0	4	22%					
進修學士班	8	33%	0%	3	13%	0%	0%	0%	0%	0%	1	4%	0	3	13%	0	0%	0%	0%	0	0%	0	0%	0	0%	0	0%	0	3	13%	1	4%	5	21%					
碩士班	2	29%	0%	0	0%	0%	0%	0%	0%	0%	0%	0	0%	0	0%	0	0%	0%	0%	0	0%	1	14%	0	0%	3	43%	0	0%	0	0%	1	14%						
<b>森林暨自然資源學系</b>	<b>9</b>	<b>31%</b>	<b>0%</b>	<b>5</b>	<b>17%</b>	<b>0%</b>	<b>0%</b>	<b>1</b>	<b>3%</b>	<b>2</b>	<b>7%</b>	<b>0%</b>	<b>1</b>	<b>3%</b>	<b>0%</b>	<b>2</b>	<b>7%</b>	<b>0%</b>	<b>3</b>	<b>10%</b>	<b>0%</b>	<b>3</b>	<b>10%</b>	<b>0%</b>	<b>1</b>	<b>3%</b>	<b>2</b>	<b>7%</b>	<b>0%</b>	<b>0%</b>	<b>0%</b>	<b>3</b>	<b>10%</b>						
學士班	6	29%	0%	5	24%	0%	0%	1	5%	1	5%	0	0%	0	0%	0	0%	0%	1	5%	0	3	14%	0	0%	1	5%	0	0%	0	0%	3	14%						
進修學士班	0	0%	0%	0	0%	0%	0%	0	0%	0	0%	0	0%	0	0%	0	0%	0%	1	100%	0	0%	0	0%	0	0%	0	0%	0	0%	0	0%	0	0%					
碩士班	3	50%	0%	0	0%	0%	0%	0%	0%	0%	1	17%	0	1	17%	0	0%	0%	0%	0	0%	0	0%	0	0%	1	17%	0	0%	0	0%	0	0%						
進修碩士班	0	0%	0%	0	0%	0%	0%	0%	0%	0%	0%	0	0%	0	0%	0	0%	0%	0%	0	0%	0	0%	0	0%	1	100%	0	0%	0	0%	0	0%						
<b>木質材料與設計學系</b>	<b>3</b>	<b>11%</b>	<b>0%</b>	<b>7</b>	<b>25%</b>	<b>0%</b>	<b>0%</b>	<b>4</b>	<b>14%</b>	<b>1</b>	<b>4%</b>	<b>0%</b>	<b>0%</b>	<b>0%</b>	<b>0%</b>	<b>1</b>	<b>4%</b>	<b>0%</b>	<b>3</b>	<b>11%</b>	<b>0%</b>	<b>3</b>	<b>11%</b>	<b>0%</b>	<b>3</b>	<b>11%</b>	<b>3</b>	<b>11%</b>	<b>0%</b>	<b>1</b>	<b>4%</b>	<b>2</b>	<b>7%</b>						
學士班	2	11%	0%	5	26%	0%	0%	2	11%	1	5%	0	0%	0	0%	0	0%	0%	1	5%	0	3	16%	0	2	11%	1	5%	0	1	5%	1	5%						
進修學士班	1	14%	0%	1	14%	0%	0%	1	14%	0	0%	0	0%	0	0%	0	0%	0%	0%	0	0%	0	0%	0	0%	1	14%	2	29%	0	0%	1	14%						
碩士班	0	0%	0%	1	50%	0%	0%	1	50%	0	0%	0	0%	0	0%	0	0%	0%	0%	0	0%	0	0%	0	0%	0	0%	0	0%	0	0%	0	0%						
<b>動物科學系</b>	<b>14</b>	<b>54%</b>	<b>0%</b>	<b>3</b>	<b>12%</b>	<b>0%</b>	<b>0%</b>	<b>0%</b>	<b>1</b>	<b>4%</b>	<b>0%</b>	<b>0%</b>	<b>0%</b>	<b>0%</b>	<b>0%</b>	<b>0%</b>	<b>0%</b>	<b>0%</b>	<b>2</b>	<b>8%</b>	<b>0%</b>	<b>1</b>	<b>4%</b>	<b>0%</b>	<b>1</b>	<b>4%</b>	<b>0%</b>	<b>1</b>	<b>4%</b>	<b>1</b>	<b>4%</b>	<b>3</b>	<b>12%</b>						

學院/學系/學制	農、林、漁、牧業		礦業及土石採取業		製造業		電力及燃氣供應業		用水供應及污染整治業		營建工程業		批發及零售業		運輸及倉儲業		住宿及餐飲業		出版、影音製作、傳播及資訊服務業		金融及保險業		不動產業		專業、科學及技術服務業		支援服務業		公共行政及國防、強制性社會安全		教育業		醫療保健及社會工作服務業		藝術、娛樂及休閒服務業		其他服務業	
	人數	比例	人數	比例	人數	比例	人數	比例	人數	比例	人數	比例	人數	比例	人數	比例	人數	比例	人數	比例	人數	比例	人數	比例	人數	比例	人數	比例	人數	比例	人數	比例	人數	比例	人數	比例	人數	比例
學士班	10	63%	0%	1	6%	0%	0%	0%	0%	0%	0%	0%	0%	0%	0%	0%	0%	0%	0%	0%	0%	0%	0%	0%	2	13%	0%	1	6%	0%	0%	1	6%	1	6%			
進修學士班	3	38%	0%	2	25%	0%	0%	0%	0%	0%	0%	0%	0%	0%	0%	0%	0%	0%	0%	0%	0%	0%	0%	0%	0%	0%	0%	0%	1	13%	0%	2	25%					
碩士班	1	50%	0%	0	0%	0%	0%	0%	0%	0%	0%	0%	0%	0%	0%	0%	0%	0%	0%	0%	0%	0%	0%	0%	0%	0%	0%	0%	0%	0%	0%	0%	0%	0%				
<b>生物農業科技學系</b>	<b>5</b>	<b>50%</b>	<b>0%</b>	<b>1</b>	<b>10%</b>	<b>0%</b>	<b>0%</b>	<b>0%</b>	<b>0%</b>	<b>0%</b>	<b>0%</b>	<b>0%</b>	<b>1</b>	<b>10%</b>	<b>0%</b>	<b>0%</b>	<b>0%</b>	<b>0%</b>	<b>0%</b>	<b>0%</b>	<b>0%</b>	<b>0%</b>	<b>0%</b>	<b>0%</b>	<b>1</b>	<b>10%</b>	<b>0%</b>	<b>0%</b>	<b>0%</b>	<b>1</b>	<b>10%</b>	<b>0%</b>	<b>1</b>	<b>10%</b>				
學士班	2	33%	0%	1	17%	0%	0%	0%	0%	0%	0%	0%	1	17%	0%	0%	0%	0%	0%	0%	0%	0%	0%	0%	0%	0%	0%	0%	1	17%	0%	1	17%					
碩士班	3	75%	0%	0	0%	0%	0%	0%	0%	0%	0%	0%	0	0%	0%	0%	0%	0%	0%	0%	0%	0%	0%	1	25%	0%	0%	0%	0%	0%	0%	0%	0%					
<b>景觀學系</b>	<b>1</b>	<b>4%</b>	<b>0%</b>	<b>1</b>	<b>4%</b>	<b>0%</b>	<b>1</b>	<b>4%</b>	<b>8</b>	<b>29%</b>	<b>1</b>	<b>4%</b>	<b>1</b>	<b>4%</b>	<b>1</b>	<b>4%</b>	<b>0%</b>	<b>0%</b>	<b>0%</b>	<b>0%</b>	<b>0%</b>	<b>0%</b>	<b>0%</b>	<b>0%</b>	<b>6</b>	<b>21%</b>	<b>0%</b>	<b>0%</b>	<b>2</b>	<b>7%</b>	<b>0%</b>	<b>1</b>	<b>4%</b>	<b>5</b>	<b>18%</b>			
學士班	1	4%	0%	1	4%	0%	1	4%	8	29%	1	4%	1	4%	1	4%	0%	0%	0%	0%	0%	0%	0%	0%	6	21%	0%	0%	2	7%	0%	1	4%	5	18%			
<b>農業科學博士學位課程</b>	<b>1</b>	<b>50%</b>	<b>0%</b>	<b>1</b>	<b>50%</b>	<b>0%</b>	<b>0%</b>	<b>0%</b>	<b>0%</b>	<b>0%</b>	<b>0%</b>	<b>0%</b>	<b>0%</b>	<b>0%</b>	<b>0%</b>	<b>0%</b>	<b>0%</b>	<b>0%</b>	<b>0%</b>	<b>0%</b>	<b>0%</b>	<b>0%</b>	<b>0%</b>	<b>0%</b>	<b>0%</b>	<b>0%</b>	<b>0%</b>	<b>0%</b>	<b>0%</b>	<b>0%</b>	<b>0%</b>	<b>0%</b>	<b>0%</b>					
博士班	1	50%	0%	1	50%	0%	0%	0%	0%	0%	0%	0%	0	0%	0%	0%	0%	0%	0%	0%	0%	0%	0%	0%	0%	0%	0%	0%	0%	0%	0%	0%	0%					
<b>植物醫學系</b>	<b>9</b>	<b>41%</b>	<b>0%</b>	<b>2</b>	<b>9%</b>	<b>0%</b>	<b>0%</b>	<b>0%</b>	<b>0%</b>	<b>0%</b>	<b>0%</b>	<b>0%</b>	<b>1</b>	<b>5%</b>	<b>0%</b>	<b>1</b>	<b>5%</b>	<b>0%</b>	<b>1</b>	<b>5%</b>	<b>0%</b>	<b>3</b>	<b>14%</b>	<b>1</b>	<b>5%</b>	<b>1</b>	<b>5%</b>	<b>1</b>	<b>5%</b>	<b>1</b>	<b>5%</b>	<b>0%</b>	<b>0%</b>	<b>2</b>	<b>9%</b>			
學士班	9	41%	0%	2	9%	0%	0%	0%	0%	0%	0%	0%	1	5%	0%	1	5%	0%	1	5%	0%	3	14%	1	5%	1	5%	1	5%	1	5%	0%	0%	2	9%			
<b>理工學院</b>	<b>16</b>	<b>6%</b>	<b>2</b>	<b>1%</b>	<b>62</b>	<b>22%</b>	<b>13</b>	<b>5%</b>	<b>4</b>	<b>1%</b>	<b>62</b>	<b>22%</b>	<b>6</b>	<b>2%</b>	<b>7</b>	<b>2%</b>	<b>4</b>	<b>1%</b>	<b>11</b>	<b>4%</b>	<b>10</b>	<b>4%</b>	<b>1</b>	<b>0%</b>	<b>43</b>	<b>15%</b>	<b>1</b>	<b>0%</b>	<b>7</b>	<b>2%</b>	<b>15</b>	<b>5%</b>	<b>2</b>	<b>1%</b>	<b>3</b>	<b>1%</b>	<b>12</b>	<b>4%</b>
<b>電子物理學系</b>	<b>1</b>	<b>5%</b>	<b>0%</b>	<b>8</b>	<b>36%</b>	<b>2</b>	<b>9%</b>	<b>0%</b>	<b>1</b>	<b>5%</b>	<b>0%</b>	<b>0%</b>	<b>0%</b>	<b>0%</b>	<b>0%</b>	<b>0%</b>	<b>0%</b>	<b>0%</b>	<b>0%</b>	<b>0%</b>	<b>0%</b>	<b>0%</b>	<b>0%</b>	<b>0%</b>	<b>6</b>	<b>27%</b>	<b>0%</b>	<b>0%</b>	<b>0%</b>	<b>0%</b>	<b>0%</b>	<b>0%</b>	<b>0%</b>	<b>4</b>	<b>18%</b>			
學士班	1	6%	0%	6	33%	2	11%	0%	0%	0%	0%	0%	0	0%	0%	0%	0%	0%	0%	0%	0%	0%	0%	0%	5	28%	0%	0%	0%	0%	0%	0%	4	22%				
碩士班	0%	0%	0%	2	50%	0%	0%	0%	1	25%	0%	0%	0	0%	0%	0%	0%	0%	0%	0%	0%	0%	0%	0%	1	25%	0%	0%	0%	0%	0%	0%	0%	0%				
<b>應用化學系</b>	<b>0%</b>	<b>0%</b>	<b>9</b>	<b>69%</b>	<b>0%</b>	<b>0%</b>	<b>0%</b>	<b>0%</b>	<b>0%</b>	<b>0%</b>	<b>0%</b>	<b>0%</b>	<b>1</b>	<b>8%</b>	<b>0%</b>	<b>0%</b>	<b>0%</b>	<b>0%</b>	<b>0%</b>	<b>0%</b>	<b>0%</b>	<b>0%</b>	<b>0%</b>	<b>0%</b>	<b>2</b>	<b>15%</b>	<b>0%</b>	<b>0%</b>	<b>0%</b>	<b>0%</b>	<b>0%</b>	<b>0%</b>	<b>1</b>	<b>8%</b>				
學士班	0%	0%	0%	6	75%	0%	0%	0%	0%	0%	0%	0%	0	0%	0%	0%	0%	0%	0%	0%	0%	0%	0%	0%	1	13%	0%	0%	0%	0%	0%	0%	1	13%				
碩士班	0%	0%	0%	3	75%	0%	0%	0%	0%	0%	0%	0%	1	25%	0%	0%	0%	0%	0%	0%	0%	0%	0%	0%	0%	0%	0%	0%	0%	0%	0%	0%	0%	0%				
博士班	0%	0%	0%	0	0%	0%	0%	0%	0%	0%	0%	0%	0	0%	0%	0%	0%	0%	0%	0%	0%	0%	0%	0%	1	100%	0%	0%	0%	0%	0%	0%	0%					
<b>應用數學系</b>	<b>0%</b>	<b>0%</b>	<b>12</b>	<b>25%</b>	<b>1</b>	<b>2%</b>	<b>0%</b>	<b>0%</b>	<b>0%</b>	<b>0%</b>	<b>0%</b>	<b>0%</b>	<b>0%</b>	<b>2</b>	<b>4%</b>	<b>2</b>	<b>4%</b>	<b>1</b>	<b>2%</b>	<b>5</b>	<b>10%</b>	<b>1</b>	<b>2%</b>	<b>5</b>	<b>10%</b>	<b>0%</b>	<b>2</b>	<b>4%</b>	<b>14</b>	<b>29%</b>	<b>1</b>	<b>2%</b>	<b>1</b>	<b>2%</b>	<b>1</b>	<b>2%</b>		
學士班	0%	0%	0%	7	19%	0%	0%	0%	0%	0%	0%	0%	0	0%	2	6%	2	6%	1	3%	5	14%	1	3%	5	14%	0%	2	6%	9	25%	1	3%	1	3%	0%		
碩士班	0%	0%	0%	5	42%	1	8%	0%	0%	0%	0%	0%	0	0%	0%	0%	0%	0%	0%	0%	0%	0%	0%	0%	0%	0%	0%	0%	5	42%	0%	0%	1	8%				
<b>資訊工程學系</b>	<b>2</b>	<b>4%</b>	<b>0%</b>	<b>6</b>	<b>12%</b>	<b>1</b>	<b>2%</b>	<b>0%</b>	<b>0%</b>	<b>0%</b>	<b>0%</b>	<b>0%</b>	<b>2</b>	<b>4%</b>	<b>1</b>	<b>2%</b>	<b>1</b>	<b>2%</b>	<b>8</b>	<b>16%</b>	<b>2</b>	<b>4%</b>	<b>0%</b>	<b>0%</b>	<b>20</b>	<b>40%</b>	<b>0%</b>	<b>1</b>	<b>2%</b>	<b>1</b>	<b>2%</b>	<b>0%</b>	<b>2</b>	<b>4%</b>	<b>3</b>	<b>6%</b>		

學院/學系/學制	農、林、漁、牧業		礦業及土石採取業		製造業		電力及燃氣供應業		用水供應及污染整治業		營建工程業		批發及零售業		運輸及倉儲業		住宿及餐飲業		出版、影音製作、傳播及資訊服務業		金融及保險業		不動產業		專業、科學及技術服務業		支援服務業		公共行政及國防、強制性社會安全		教育業		醫療保健及社會工作服務業		藝術、娛樂及休閒服務業		其他服務業		
	人數	比例	人數	比例	人數	比例	人數	比例	人數	比例	人數	比例	人數	比例	人數	比例	人數	比例	人數	比例	人數	比例	人數	比例	人數	比例	人數	比例	人數	比例	人數	比例	人數	比例	人數	比例			
學士班	1	4%		0%	3	13%		0%		0%		0%		0%		0%	1	4%	4	17%		0%		0%	11	48%		0%		0%		0%		0%	2	9%	1	4%	
進修學士班	1	6%		0%	2	13%	1	6%		0%		0%	2	13%		0%		0%	1	6%	1	6%		0%	5	31%		0%	1	6%		0%		0%	2	13%			
碩士班		0%		0%	1	9%		0%		0%		0%		0%	1	9%		0%	3	27%	1	9%		0%	4	36%		0%		0%	1	9%		0%		0%		0%	
<b>生物機電工程學系</b>	<b>11</b>	<b>23%</b>	<b>1</b>	<b>2%</b>	<b>9</b>	<b>19%</b>	<b>6</b>	<b>13%</b>	<b>3</b>	<b>6%</b>	<b>4</b>	<b>9%</b>	<b>1</b>	<b>2%</b>	<b>0%</b>	<b>0%</b>	<b>1</b>	<b>2%</b>	<b>1</b>	<b>2%</b>	<b>2</b>	<b>4%</b>	<b>0%</b>	<b>0%</b>	<b>3</b>	<b>6%</b>	<b>1</b>	<b>2%</b>	<b>1</b>	<b>2%</b>	<b>0%</b>	<b>1</b>	<b>2%</b>	<b>0%</b>	<b>1</b>	<b>2%</b>	<b>0%</b>	<b>2</b>	<b>4%</b>
學士班	8	40%		0%	2	10%	4	20%		0%	1	5%	1	5%		0%		0%		0%	1	5%		0%		0%		0%	0%	0%	0%	1	5%		0%	2	10%		
進修學士班	3	16%	1	5%	4	21%	1	5%	2	11%	1	5%		0%		0%	1	5%	1	5%	1	5%		0%	3	16%	1	5%		0%		0%	0%	0%	0%	0%	0%	0%	
碩士班		0%		0%	3	38%	1	13%	1	13%	2	25%		0%		0%		0%		0%		0%		0%		0%		0%	1	13%		0%	0%	0%	0%	0%	0%	0%	
<b>土木與水資源工程學系</b>	<b>2</b>	<b>2%</b>	<b>1</b>	<b>1%</b>	<b>12</b>	<b>14%</b>	<b>3</b>	<b>3%</b>	<b>0%</b>	<b>0%</b>	<b>57</b>	<b>66%</b>	<b>2</b>	<b>2%</b>	<b>3</b>	<b>3%</b>	<b>0%</b>	<b>0%</b>	<b>1</b>	<b>1%</b>	<b>0%</b>	<b>0%</b>	<b>0%</b>	<b>0%</b>	<b>1</b>	<b>1%</b>	<b>0%</b>	<b>0%</b>	<b>3</b>	<b>3%</b>	<b>0%</b>	<b>0%</b>	<b>0%</b>	<b>0%</b>	<b>0%</b>	<b>1</b>	<b>1%</b>		
學士班		0%	1	2%	7	13%	3	6%		0%	35	67%	1	2%	3	6%		0%		0%	1	2%		0%		0%		0%	0%	0%	0%	0%	0%	0%	0%	0%	1	2%	
進修學士班	1	6%		0%	1	6%		0%		0%	14	88%		0%		0%		0%		0%		0%		0%		0%		0%	0%	0%	0%	0%	0%	0%	0%	0%	0%	0%	0%
碩士班		0%		0%	1	14%		0%		0%	3	43%	1	14%		0%		0%		0%		0%		0%	1	14%		0%	1	14%		0%	0%	0%	0%	0%	0%	0%	0%
進修碩士班	1	9%		0%	3	27%		0%		0%	5	45%		0%		0%		0%		0%		0%		0%		0%		0%	2	18%		0%	0%	0%	0%	0%	0%	0%	
<b>電機工程學系</b>	<b>0%</b>	<b>0%</b>	<b>3</b>	<b>38%</b>	<b>0%</b>	<b>1</b>	<b>13%</b>	<b>0%</b>	<b>0%</b>	<b>0%</b>	<b>0%</b>	<b>0%</b>	<b>0%</b>	<b>0%</b>	<b>0%</b>	<b>0%</b>	<b>0%</b>	<b>0%</b>	<b>0%</b>	<b>0%</b>	<b>0%</b>	<b>0%</b>	<b>0%</b>	<b>4</b>	<b>50%</b>	<b>0%</b>	<b>0%</b>	<b>0%</b>	<b>0%</b>	<b>0%</b>	<b>0%</b>	<b>0%</b>	<b>0%</b>	<b>0%</b>	<b>0%</b>	<b>0%</b>	<b>0%</b>	<b>0%</b>	
學士班		0%		0%	3	43%		0%	1	14%		0%		0%		0%		0%		0%		0%		3	43%		0%	0%	0%	0%	0%	0%	0%	0%	0%	0%	0%	0%	0%
碩士班		0%		0%		0%		0%		0%		0%		0%		0%		0%		0%		0%		1	100%		0%	0%	0%	0%	0%	0%	0%	0%	0%	0%	0%	0%	0%
<b>機械與能源工程學系</b>	<b>0%</b>	<b>0%</b>	<b>3</b>	<b>43%</b>	<b>0%</b>	<b>0%</b>	<b>0%</b>	<b>0%</b>	<b>0%</b>	<b>0%</b>	<b>0%</b>	<b>0%</b>	<b>1</b>	<b>14%</b>	<b>0%</b>	<b>0%</b>	<b>1</b>	<b>14%</b>	<b>0%</b>	<b>0%</b>	<b>0%</b>	<b>0%</b>	<b>0%</b>	<b>2</b>	<b>29%</b>	<b>0%</b>	<b>0%</b>	<b>0%</b>	<b>0%</b>	<b>0%</b>	<b>0%</b>	<b>0%</b>	<b>0%</b>	<b>0%</b>	<b>0%</b>	<b>0%</b>	<b>0%</b>	<b>0%</b>	
學士班		0%		0%	3	43%		0%		0%		0%	1	14%		0%	1	14%		0%		0%		2	29%		0%	0%	0%	0%	0%	0%	0%	0%	0%	0%	0%	0%	0%
<b>生命科學院</b>	<b>10</b>	<b>7%</b>	<b>1</b>	<b>1%</b>	<b>42</b>	<b>28%</b>	<b>3</b>	<b>2%</b>	<b>1</b>	<b>1%</b>	<b>2</b>	<b>1%</b>	<b>6</b>	<b>4%</b>	<b>5</b>	<b>3%</b>	<b>4</b>	<b>3%</b>	<b>2</b>	<b>1%</b>	<b>2</b>	<b>1%</b>	<b>1</b>	<b>1%</b>	<b>27</b>	<b>18%</b>	<b>0%</b>	<b>9</b>	<b>6%</b>	<b>9</b>	<b>6%</b>	<b>12</b>	<b>8%</b>	<b>2</b>	<b>1%</b>	<b>10</b>	<b>7%</b>		
<b>食品科學系</b>	<b>3</b>	<b>5%</b>	<b>0%</b>	<b>0%</b>	<b>19</b>	<b>34%</b>	<b>1</b>	<b>2%</b>	<b>1</b>	<b>2%</b>	<b>0%</b>	<b>0%</b>	<b>6</b>	<b>11%</b>	<b>3</b>	<b>5%</b>	<b>2</b>	<b>4%</b>	<b>0%</b>	<b>1</b>	<b>2%</b>	<b>0%</b>	<b>0%</b>	<b>6</b>	<b>11%</b>	<b>0%</b>	<b>0%</b>	<b>1</b>	<b>2%</b>	<b>3</b>	<b>5%</b>	<b>5</b>	<b>9%</b>	<b>1</b>	<b>2%</b>	<b>4</b>	<b>7%</b>		
學士班	1	3%		0%	11	37%	1	3%	1	3%		0%	4	13%	1	3%	1	3%		0%	1	3%		0%	4	13%		0%	0%	1	3%	2	7%	1	3%	1	3%		
進修學士班	1	7%		0%	4	29%		0%		0%		0%	2	14%	1	7%	1	7%		0%		0%		0%		0%		0%	1	7%	1	7%		0%	3	21%			
碩士班		0%		0%	3	33%		0%		0%		0%		0%	1	11%		0%		0%		0%		0%	2	22%		0%	1	11%		0%	2	22%		0%	0%	0%	
進修碩士班	1	33%		0%	1	33%		0%		0%		0%		0%		0%		0%		0%		0%		0%		0%		0%	1	33%		0%	0%	0%	0%	0%	0%		

學院/學系/學制	人數	農、林、漁、牧業		礦業及土石採取業		製造業		電力及燃氣供應業		用水供應及污染整治業		營建工程業		批發及零售業		運輸及倉儲業		住宿及餐飲業		出版、影音製作、傳播及資訊服務業		金融及保險業		不動產業		專業、科學及技術服務業		支援服務業		公共行政及國防、強制性社會安全		教育業		醫療保健及社會工作服務業		藝術、娛樂及休閒服務業		其他服務業					
		比例	人數	比例	人數	比例	人數	比例	人數	比例	人數	比例	人數	比例	人數	比例	人數	比例	人數	比例	人數	比例	人數	比例	人數	比例	人數	比例	人數	比例	人數	比例	人數	比例	人數	比例							
水生生物科學系	4	31%	0%	4	31%	0%	0%	0%	0%	0%	0%	0%	0%	0%	0%	0%	0%	0%	1	8%	1	8%	0%	0%	1	8%	0%	1	8%	0%	1	8%	0%	1	8%	0%	0%	0%	0%				
學士班	3	25%	0%	4	33%	0%	0%	0%	0%	0%	0%	0%	0%	0%	0%	0%	0%	0%	1	8%	1	8%	0%	0%	1	8%	0%	1	8%	0%	1	8%	0%	1	8%	0%	0%	0%	0%				
碩士班	1	100%	0%	0	0%	0%	0%	0%	0%	0%	0%	0%	0%	0%	0%	0%	0%	0%	0	0%	0	0%	0%	0%	0	0%	0%	0	0%	0%	0	0%	0%	0	0%	0%	0%	0%	0%				
生物資源學系	3	23%	0%	2	15%	0%	0%	0%	0%	0%	0%	0%	0%	0%	0%	0%	0%	0%	0	0%	0	0%	1	8%	0%	6	46%	0%	0%	0%	0%	0%	0%	0%	0%	0%	1	8%	0%	1	8%		
學士班	3	25%	0%	2	17%	0%	0%	0%	0%	0%	0%	0%	0%	0%	0%	0%	0%	0%	0	0%	0	0%	1	8%	0%	5	42%	0%	0%	0%	0%	0%	0%	0%	0%	0%	1	8%	0%	1	8%		
碩士班	0	0%	0%	0	0%	0%	0%	0%	0%	0%	0%	0%	0%	0%	0%	0%	0%	0%	0	0%	0	0%	0%	0%	0	0%	0%	0	0%	0%	0	0%	0%	0	0%	0%	0	0%	0%	0%			
生化科技學系	0	0%	1	3%	10	29%	2	6%	0%	1	3%	0%	0%	0%	0%	0%	0%	0%	0	0%	1	3%	0%	0%	0%	8	23%	0%	4	11%	2	6%	3	9%	1	3%	2	6%	0%	2	6%		
學士班	0	0%	0%	4	18%	1	5%	0%	0%	0%	0%	0%	0%	0%	0%	0%	0%	0%	0	0%	1	5%	0%	0%	0%	8	36%	0%	3	14%	1	5%	2	9%	1	5%	1	5%	1	5%	0%	1	5%
碩士班	0	0%	1	8%	6	46%	1	8%	0%	1	8%	0%	0%	0%	0%	0%	0%	0%	0	0%	0	0%	0%	0%	0%	0	0%	0%	1	8%	1	8%	1	8%	1	8%	0%	1	8%	0%	1	8%	
微生物免疫與生物藥學系	0	0%	0%	7	23%	0%	0%	1	3%	0%	2	6%	1	3%	0%	0%	0%	0%	0	0%	1	3%	0%	0%	1	3%	6	19%	0%	3	10%	4	13%	3	10%	0%	3	10%	0%	3	10%		
學士班	0	0%	0%	6	21%	0%	0%	1	4%	0%	2	7%	0	0%	0%	0%	0%	0%	0	0%	1	4%	0%	0%	1	4%	6	21%	0%	3	11%	4	14%	2	7%	0%	3	11%	0%	3	11%		
碩士班	0	0%	0%	1	33%	0%	0%	0%	0%	0%	0%	0%	0%	0%	0%	0%	0%	0%	0	0%	0	0%	0%	0%	0	0%	0	0%	0	0%	1	33%	0%	1	33%	0%	1	33%	0%	1	33%		
獸醫學院	18	55%	0%	0%	0%	0%	0%	0%	0%	0%	0%	0%	0%	0%	0%	0%	0%	0%	0	0%	0	0%	0%	0%	0%	1	3%	0%	0%	1	3%	11	33%	0%	2	6%	0%	2	6%				
獸醫學系	18	55%	0%	0%	0%	0%	0%	0%	0%	0%	0%	0%	0%	0%	0%	0%	0%	0%	0	0%	0	0%	0%	0%	0%	1	3%	0%	0%	1	3%	11	33%	0%	2	6%	0%	2	6%				
學士班	12	46%	0%	0%	0%	0%	0%	0%	0%	0%	0%	0%	0%	0%	0%	0%	0%	0%	0	0%	0	0%	0%	0%	0%	0	0%	0%	1	4%	11	42%	0%	2	8%	0%	2	8%					
碩士班	5	83%	0%	0%	0%	0%	0%	0%	0%	0%	0%	0%	0%	0%	0%	0%	0%	0%	0	0%	0	0%	0%	0%	0%	1	17%	0%	0%	0%	0%	0%	0%	0%	0%	0%	0%	0%	0%	0%			
進修碩士班	1	100%	0%	0%	0%	0%	0%	0%	0%	0%	0%	0%	0%	0%	0%	0%	0%	0%	0	0%	0	0%	0%	0%	0%	0	0%	0%	0%	0%	0%	0%	0%	0%	0%	0%	0%	0%	0%	0%			
虛擬單位	0	0%	0%	0%	1	33%	0%	0%	0%	0%	0%	0%	0%	0%	0%	0%	0%	0%	0	0%	0	0%	0%	0%	0%	0	0%	0%	2	67%	0%	0%	0%	0%	0%	0%	0%	0%	0%	0%	0%		
公共政策研究所	0	0%	0%	0%	1	33%	0%	0%	0%	0%	0%	0%	0%	0%	0%	0%	0%	0%	0	0%	0	0%	0%	0%	0%	0	0%	0%	2	67%	0%	0%	0%	0%	0%	0%	0%	0%	0%	0%			
碩士班	0	0%	0%	0%	1	33%	0%	0%	0%	0%	0%	0%	0%	0%	0%	0%	0%	0%	0	0%	0	0%	0%	0%	0%	0	0%	0%	2	67%	0%	0%	0%	0%	0%	0%	0%	0%	0%	0%			
總計	129	9%	5	0%	196	14%	22	2%	6	0%	81	6%	52	4%	26	2%	38	3%	35	2%	87	6%	11	1%	115	8%	14	1%	72	5%	332	23%	69	5%	47	3%	101	7%					

附表四 104 學年度畢業後 5 年各院系畢業生認為就讀系、所、或學位學程的專業訓練課程，對目前工作的幫助程度

學院/系所/學制	就業數	非常有幫助		有點幫助		尚可		沒有幫助		完全沒有幫助	
		人數	比例	人數	比例	人數	比例	人數	比例	人數	比例
<b>師範學院</b>	<b>332</b>	<b>202</b>	<b>61%</b>	<b>98</b>	<b>30%</b>	<b>28</b>	<b>8%</b>	<b>2</b>	<b>1%</b>	<b>2</b>	<b>1%</b>
<b>教育學系</b>	<b>48</b>	<b>22</b>	<b>46%</b>	<b>23</b>	<b>48%</b>	<b>3</b>	<b>6%</b>		<b>0%</b>		<b>0%</b>
學士班	29	12	41%	14	48%	3	10%		0%		0%
研究所碩士班	4	1	25%	3	75%		0%		0%		0%
進修碩士班	12	6	50%	6	50%		0%		0%		0%
研究所博士班	3	3	100%		0%		0%		0%		0%
<b>輔導與諮商學系</b>	<b>81</b>	<b>39</b>	<b>48%</b>	<b>32</b>	<b>40%</b>	<b>10</b>	<b>12%</b>		<b>0%</b>		<b>0%</b>
學士班	38	13	34%	17	45%	8	21%		0%		0%
研究所碩士班	20	12	60%	6	30%	2	10%		0%		0%
進修碩士班	23	14	61%	9	39%		0%		0%		0%
<b>體育與健康休閒學系</b>	<b>69</b>	<b>45</b>	<b>65%</b>	<b>17</b>	<b>25%</b>	<b>6</b>	<b>9%</b>		<b>0%</b>	<b>1</b>	<b>1%</b>
學士班	26	15	58%	6	23%	4	15%		0%	1	4%
進修學士班	22	13	59%	7	32%	2	9%		0%		0%
研究所碩士班	9	7	78%	2	22%		0%		0%		0%
進修碩士班	12	10	83%	2	17%		0%		0%		0%
<b>特殊教育學系</b>	<b>22</b>	<b>13</b>	<b>59%</b>	<b>5</b>	<b>23%</b>	<b>2</b>	<b>9%</b>	<b>1</b>	<b>5%</b>	<b>1</b>	<b>5%</b>
學士班	19	12	63%	3	16%	2	11%	1	5%	1	5%
研究所碩士班	3	1	33%	2	67%		0%		0%		0%
<b>幼兒教育學系</b>	<b>45</b>	<b>33</b>	<b>73%</b>	<b>7</b>	<b>16%</b>	<b>4</b>	<b>9%</b>	<b>1</b>	<b>2%</b>		<b>0%</b>
學士班	22	13	59%	4	18%	4	18%	1	5%		0%
研究所碩士班	5	2	40%	3	60%		0%		0%		0%
進修碩士班	18	18	100%		0%		0%		0%		0%
<b>數位學習設計與管理學系</b>	<b>29</b>	<b>15</b>	<b>52%</b>	<b>11</b>	<b>38%</b>	<b>3</b>	<b>10%</b>		<b>0%</b>		<b>0%</b>
學士班	26	13	50%	10	38%	3	12%		0%		0%
研究所碩士班	3	2	67%	1	33%		0%		0%		0%
<b>教育行政與政策發展研究所</b>	<b>21</b>	<b>21</b>	<b>100%</b>		<b>0%</b>		<b>0%</b>		<b>0%</b>		<b>0%</b>
研究所碩士班	11	11	100%		0%		0%		0%		0%

學院/系所/學制	就業數	非常有幫助		有點幫助		尚可		沒有幫助		完全沒有幫助	
		人數	比例	人數	比例	人數	比例	人數	比例	人數	比例
進修碩士班	10	10	100%		0%		0%		0%		0%
<b>數理教育研究所</b>	<b>17</b>	<b>14</b>	<b>82%</b>	<b>3</b>	<b>18%</b>	<b>0</b>	<b>0%</b>	<b>0</b>	<b>0%</b>	<b>0</b>	<b>0%</b>
研究所碩士班	17	14	82%	3	18%		0%		0%		0%
<b>人文藝術學院</b>	<b>159</b>	<b>47</b>	<b>30%</b>	<b>37</b>	<b>23%</b>	<b>53</b>	<b>33%</b>	<b>10</b>	<b>6%</b>	<b>12</b>	<b>8%</b>
<b>中國文學系</b>	<b>32</b>	<b>5</b>	<b>16%</b>	<b>6</b>	<b>19%</b>	<b>15</b>	<b>47%</b>	<b>2</b>	<b>6%</b>	<b>4</b>	<b>13%</b>
學士班	26	2	8%	4	15%	14	54%	2	8%	4	15%
研究所碩士班	5	2	40%	2	40%	1	20%		0%		0%
進修碩士班	1	1	100%		0%		0%		0%		0%
<b>視覺藝術學系</b>	<b>23</b>	<b>8</b>	<b>35%</b>	<b>10</b>	<b>43%</b>	<b>4</b>	<b>17%</b>	<b>0</b>	<b>0%</b>	<b>1</b>	<b>4%</b>
學士班	16	3	19%	8	50%	4	25%		0%	1	6%
研究所碩士班	7	5	71%	2	29%		0%		0%		0%
<b>應用歷史學系</b>	<b>29</b>	<b>3</b>	<b>10%</b>	<b>6</b>	<b>21%</b>	<b>14</b>	<b>48%</b>	<b>3</b>	<b>10%</b>	<b>3</b>	<b>10%</b>
學士班	24		0%	5	21%	13	54%	3	13%	3	13%
研究所碩士班	2		0%	1	50%	1	50%		0%		0%
進修碩士班	3	3	100%		0%		0%		0%		0%
<b>外國語言學系</b>	<b>45</b>	<b>13</b>	<b>29%</b>	<b>12</b>	<b>27%</b>	<b>13</b>	<b>29%</b>	<b>4</b>	<b>9%</b>	<b>3</b>	<b>7%</b>
學士班	44	12	27%	12	27%	13	30%	4	9%	3	7%
研究所碩士班	1	1	100%		0%		0%		0%		0%
<b>音樂學系</b>	<b>30</b>	<b>18</b>	<b>60%</b>	<b>3</b>	<b>10%</b>	<b>7</b>	<b>23%</b>	<b>1</b>	<b>3%</b>	<b>1</b>	<b>3%</b>
學士班	25	15	60%	3	12%	5	20%	1	4%	1	4%
研究所碩士班	5	3	60%		0%	2	40%		0%		0%
<b>管理學院</b>	<b>249</b>	<b>39</b>	<b>16%</b>	<b>107</b>	<b>43%</b>	<b>81</b>	<b>33%</b>	<b>19</b>	<b>8%</b>	<b>3</b>	<b>1%</b>
<b>企業管理學系</b>	<b>58</b>	<b>6</b>	<b>10%</b>	<b>26</b>	<b>45%</b>	<b>22</b>	<b>38%</b>	<b>4</b>	<b>7%</b>		<b>0%</b>
學士班	26	1	4%	7	27%	15	58%	3	12%		0%
進修學士班	16	1	6%	10	63%	4	25%	1	6%		0%
研究所碩士班	11		0%	8	73%	3	27%		0%		0%
研究所博士班	5	4	80%	1	20%		0%		0%		0%
<b>應用經濟學系</b>	<b>23</b>	<b>3</b>	<b>13%</b>	<b>10</b>	<b>43%</b>	<b>10</b>	<b>43%</b>	<b>0</b>	<b>0%</b>		<b>0%</b>



學院/系所/學制	就業數	非常有幫助		有點幫助		尚可		沒有幫助		完全沒有幫助	
		人數	比例	人數	比例	人數	比例	人數	比例	人數	比例
學士班	21	2	10%	9	43%	10	48%		0%		0%
研究所碩士班	2	1	50%	1	50%		0%		0%		0%
<b>生物事業管理學系</b>	<b>38</b>	<b>1</b>	<b>3%</b>	<b>6</b>	<b>16%</b>	<b>22</b>	<b>58%</b>	<b>7</b>	<b>18%</b>	<b>2</b>	<b>5%</b>
學士班	22		0%	3	14%	13	59%	5	23%	1	5%
進修學士班	11		0%	1	9%	7	64%	2	18%	1	9%
研究所碩士班	5	1	20%	2	40%	2	40%		0%		0%
<b>資訊管理學系</b>	<b>29</b>	<b>8</b>	<b>28%</b>	<b>15</b>	<b>52%</b>	<b>6</b>	<b>21%</b>		<b>0%</b>		<b>0%</b>
學士班	26	5	19%	15	58%	6	23%		0%		0%
研究所碩士班	3	3	100%		0%		0%		0%		0%
<b>財務金融學系</b>	<b>47</b>	<b>8</b>	<b>17%</b>	<b>31</b>	<b>66%</b>	<b>6</b>	<b>13%</b>	<b>1</b>	<b>2%</b>	<b>1</b>	<b>2%</b>
學士班	23	5	22%	13	57%	4	17%		0%	1	4%
進修學士班	24	3	13%	18	75%	2	8%	1	4%		0%
<b>行銷與觀光管理學系</b>	<b>28</b>	<b>3</b>	<b>11%</b>	<b>10</b>	<b>36%</b>	<b>10</b>	<b>36%</b>	<b>5</b>	<b>18%</b>		<b>0%</b>
學士班	17	1	6%	5	29%	7	41%	4	24%		0%
研究所碩士班	10	1	10%	5	50%	3	30%	1	10%		0%
研究所博士班	1	1	100%		0%		0%		0%		0%
<b>管理學院碩士在職專班</b>	<b>26</b>	<b>10</b>	<b>38%</b>	<b>9</b>	<b>35%</b>	<b>5</b>	<b>19%</b>	<b>2</b>	<b>8%</b>		<b>0%</b>
進修碩士班	26	10	38%	9	35%	5	19%	2	8%		0%
<b>農學院</b>	<b>233</b>	<b>48</b>	<b>21%</b>	<b>86</b>	<b>37%</b>	<b>54</b>	<b>23%</b>	<b>30</b>	<b>13%</b>	<b>15</b>	<b>6%</b>
<b>農藝學系</b>	<b>39</b>	<b>9</b>	<b>23%</b>	<b>12</b>	<b>31%</b>	<b>10</b>	<b>26%</b>	<b>6</b>	<b>15%</b>	<b>2</b>	<b>5%</b>
學士班	29	7	24%	7	24%	8	28%	5	17%	2	7%
研究所碩士班	6	2	33%	3	50%	1	17%		0%		0%
進修碩士班	4		0%	2	50%	1	25%	1	25%		0%
<b>園藝學系</b>	<b>49</b>	<b>10</b>	<b>20%</b>	<b>16</b>	<b>33%</b>	<b>12</b>	<b>24%</b>	<b>10</b>	<b>20%</b>	<b>1</b>	<b>2%</b>
學士班	18	6	33%	6	33%	4	22%	1	6%	1	6%
進修學士班	24	1	4%	7	29%	8	33%	8	33%		0%
研究所碩士班	7	3	43%	3	43%		0%	1	14%		0%
<b>森林暨自然資源學系</b>	<b>29</b>	<b>7</b>	<b>24%</b>	<b>9</b>	<b>31%</b>	<b>5</b>	<b>17%</b>	<b>3</b>	<b>10%</b>	<b>5</b>	<b>17%</b>

學院/系所/學制	就業數	非常有幫助		有點幫助		尚可		沒有幫助		完全沒有幫助	
		人數	比例	人數	比例	人數	比例	人數	比例	人數	比例
學士班	21	5	24%	6	29%	3	14%	2	10%	5	24%
進修學士班	1		0%		0%	1	100%		0%		0%
研究所碩士班	6	2	33%	2	33%	1	17%	1	17%		0%
進修碩士班	1		0%	1	100%		0%		0%		0%
<b>木質材料與設計學系</b>	<b>28</b>	<b>1</b>	<b>4%</b>	<b>8</b>	<b>29%</b>	<b>10</b>	<b>36%</b>	<b>6</b>	<b>21%</b>	<b>3</b>	<b>11%</b>
學士班	19	1	5%	5	26%	7	37%	5	26%	1	5%
進修學士班	7		0%	2	29%	3	43%		0%	2	29%
研究所碩士班	2		0%	1	50%		0%	1	50%		0%
<b>動物科學系</b>	<b>26</b>	<b>6</b>	<b>23%</b>	<b>13</b>	<b>50%</b>	<b>4</b>	<b>15%</b>	<b>2</b>	<b>8%</b>	<b>1</b>	<b>4%</b>
學士班	16	3	19%	7	44%	3	19%	2	13%	1	6%
進修學士班	8	1	13%	6	75%	1	13%		0%		0%
研究所碩士班	2	2	100%		0%		0%		0%		0%
<b>生物農業科技學系</b>	<b>10</b>	<b>2</b>	<b>20%</b>	<b>6</b>	<b>60%</b>	<b>1</b>	<b>10%</b>	<b>1</b>	<b>10%</b>		<b>0%</b>
學士班	6		0%	4	67%	1	17%	1	17%		0%
研究所碩士班	4	2	50%	2	50%		0%		0%		0%
<b>景觀學系</b>	<b>28</b>	<b>7</b>	<b>25%</b>	<b>10</b>	<b>36%</b>	<b>7</b>	<b>25%</b>	<b>2</b>	<b>7%</b>	<b>2</b>	<b>7%</b>
學士班	28	7	25%	10	36%	7	25%	2	7%	2	7%
<b>農業科學博士學位學程</b>	<b>2</b>		<b>0%</b>	<b>2</b>	<b>100%</b>		<b>0%</b>		<b>0%</b>		<b>0%</b>
研究所博士班	2		0%	2	100%		0%		0%		0%
<b>植物醫學系</b>	<b>22</b>	<b>6</b>	<b>27%</b>	<b>10</b>	<b>45%</b>	<b>5</b>	<b>23%</b>		<b>0%</b>	<b>1</b>	<b>5%</b>
學士班	22	6	27%	10	45%	5	23%		0%	1	5%
<b>理工學院</b>	<b>281</b>	<b>76</b>	<b>27%</b>	<b>150</b>	<b>53%</b>	<b>48</b>	<b>17%</b>	<b>6</b>	<b>2%</b>	<b>1</b>	<b>0%</b>
<b>電子物理學系</b>	<b>22</b>	<b>5</b>	<b>23%</b>	<b>13</b>	<b>59%</b>	<b>4</b>	<b>18%</b>		<b>0%</b>		<b>0%</b>
學士班	18	3	17%	12	67%	3	17%		0%		0%
研究所碩士班	4	2	50%	1	25%	1	25%		0%		0%
<b>應用化學系</b>	<b>13</b>	<b>8</b>	<b>62%</b>	<b>4</b>	<b>31%</b>	<b>1</b>	<b>8%</b>		<b>0%</b>		<b>0%</b>
學士班	8	5	63%	2	25%	1	13%		0%		0%
研究所碩士班	4	2	50%	2	50%		0%		0%		0%

學院/系所/學制	就業數	非常有幫助		有點幫助		尚可		沒有幫助		完全沒有幫助	
		人數	比例	人數	比例	人數	比例	人數	比例	人數	比例
研究所博士班	1	1	100%		0%		0%		0%		0%
<b>應用數學系</b>	<b>48</b>	<b>9</b>	<b>19%</b>	<b>24</b>	<b>50%</b>	<b>12</b>	<b>25%</b>	<b>2</b>	<b>4%</b>	<b>1</b>	<b>2%</b>
學士班	36	5	14%	18	50%	11	31%	1	3%	1	3%
研究所碩士班	12	4	33%	6	50%	1	8%	1	8%		0%
<b>資訊工程學系</b>	<b>50</b>	<b>18</b>	<b>36%</b>	<b>21</b>	<b>42%</b>	<b>10</b>	<b>20%</b>	<b>1</b>	<b>2%</b>		<b>0%</b>
學士班	23	11	48%	7	30%	5	22%		0%		0%
進修學士班	16	2	13%	8	50%	5	31%	1	6%		0%
研究所碩士班	11	5	45%	6	55%		0%		0%		0%
<b>生物機電工程學系</b>	<b>47</b>	<b>4</b>	<b>9%</b>	<b>34</b>	<b>72%</b>	<b>9</b>	<b>19%</b>		<b>0%</b>		<b>0%</b>
學士班	20	2	10%	15	75%	3	15%		0%		0%
進修學士班	19		0%	13	68%	6	32%		0%		0%
研究所碩士班	8	2	25%	6	75%		0%		0%		0%
<b>土木與水資源工程學系</b>	<b>86</b>	<b>29</b>	<b>34%</b>	<b>45</b>	<b>52%</b>	<b>10</b>	<b>12%</b>	<b>2</b>	<b>2%</b>		<b>0%</b>
學士班	52	13	25%	27	52%	10	19%	2	4%		0%
進修學士班	16	7	44%	9	56%		0%		0%		0%
研究所碩士班	7	2	29%	5	71%		0%		0%		0%
進修碩士班	11	7	64%	4	36%		0%		0%		0%
<b>電機工程學系</b>	<b>8</b>	<b>3</b>	<b>38%</b>	<b>5</b>	<b>63%</b>		<b>0%</b>		<b>0%</b>		<b>0%</b>
學士班	7	2	29%	5	71%		0%		0%		0%
研究所碩士班	1	1	100%		0%		0%		0%		0%
<b>機械與能源工程學系</b>	<b>7</b>		<b>0%</b>	<b>4</b>	<b>57%</b>	<b>2</b>	<b>29%</b>	<b>1</b>	<b>14%</b>		<b>0%</b>
學士班	7		0%	4	57%	2	29%	1	14%		0%
<b>生命科學院</b>	<b>148</b>	<b>30</b>	<b>20%</b>	<b>58</b>	<b>39%</b>	<b>36</b>	<b>24%</b>	<b>12</b>	<b>8%</b>	<b>12</b>	<b>8%</b>
<b>食品科學系</b>	<b>56</b>	<b>13</b>	<b>23%</b>	<b>20</b>	<b>36%</b>	<b>14</b>	<b>25%</b>	<b>3</b>	<b>5%</b>	<b>6</b>	<b>11%</b>
學士班	30	8	27%	13	43%	5	17%	1	3%	3	10%
進修學士班	14	2	14%	2	14%	6	43%	2	14%	2	14%
研究所碩士班	9	1	11%	4	44%	3	33%		0%	1	11%
進修碩士班	3	2	67%	1	33%		0%		0%		0%

學院/系所/學制	就業數	非常有幫助		有點幫助		尚可		沒有幫助		完全沒有幫助	
		人數	比例	人數	比例	人數	比例	人數	比例	人數	比例
<b>水生生物科學系</b>	<b>13</b>	<b>5</b>	<b>38%</b>	<b>2</b>	<b>15%</b>	<b>4</b>	<b>31%</b>		<b>0%</b>	<b>2</b>	<b>15%</b>
學士班	12	4	33%	2	17%	4	33%		0%	2	17%
研究所碩士班	1	1	100%		0%		0%		0%		0%
<b>生物資源學系</b>	<b>13</b>	<b>7</b>	<b>54%</b>	<b>2</b>	<b>15%</b>	<b>1</b>	<b>8%</b>	<b>2</b>	<b>15%</b>	<b>1</b>	<b>8%</b>
學士班	12	6	50%	2	17%	1	8%	2	17%	1	8%
研究所碩士班	1	1	100%		0%		0%		0%		0%
<b>生化科技學系</b>	<b>35</b>	<b>3</b>	<b>9%</b>	<b>19</b>	<b>54%</b>	<b>8</b>	<b>23%</b>	<b>5</b>	<b>14%</b>		<b>0%</b>
學士班	22	2	9%	10	45%	6	27%	4	18%		0%
研究所碩士班	13	1	8%	9	69%	2	15%	1	8%		0%
<b>微生物免疫與生物藥學系</b>	<b>31</b>	<b>2</b>	<b>6%</b>	<b>15</b>	<b>48%</b>	<b>9</b>	<b>29%</b>	<b>2</b>	<b>6%</b>	<b>3</b>	<b>10%</b>
學士班	28	1	4%	14	50%	8	29%	2	7%	3	11%
研究所碩士班	3	1	33%	1	33%	1	33%		0%		0%
<b>獸醫學院</b>	<b>33</b>	<b>19</b>	<b>58%</b>	<b>10</b>	<b>30%</b>	<b>4</b>	<b>12%</b>		<b>0%</b>		<b>0%</b>
<b>獸醫學系</b>	<b>33</b>	<b>19</b>	<b>58%</b>	<b>10</b>	<b>30%</b>	<b>4</b>	<b>12%</b>		<b>0%</b>		<b>0%</b>
學士班	26	15	58%	7	27%	4	15%		0%		0%
研究所碩士班	6	3	50%	3	50%		0%		0%		0%
進修碩士班	1	1	100%		0%		0%		0%		0%
<b>虛擬單位</b>	<b>3</b>	<b>1</b>	<b>33%</b>	<b>1</b>	<b>33%</b>	<b>1</b>	<b>33%</b>		<b>0%</b>		<b>0%</b>
<b>公共政策研究所</b>	<b>3</b>	<b>1</b>	<b>33%</b>	<b>1</b>	<b>33%</b>	<b>1</b>	<b>33%</b>		<b>0%</b>		<b>0%</b>
研究所碩士班	3	1	33%	1	33%	1	33%		0%		0%
<b>總計</b>	<b>1438</b>	<b>462</b>	<b>32%</b>	<b>547</b>	<b>38%</b>	<b>305</b>	<b>21%</b>	<b>79</b>	<b>5%</b>	<b>45</b>	<b>3%</b>