

# 國立嘉義大學

## 畢業1年畢業生 就業流向、學用相符度調查分析報告 (112年至114年跨年度比較)

資料彙整：學生職涯發展中心

中華民國 115 年 6 月 2 日

## 目錄

壹、	前言.....	1
貳、	資料來源.....	1
一、	調查對象.....	1
二、	調查方法.....	1
參、	分析方法.....	1
肆、	畢業1年就業流向.....	1
一、	各學制畢業1年就業流向.....	1
二、	各學院學士班畢業1年就業流向.....	2
三、	各學院進修學士班畢業1年就業流向.....	3
四、	各學院研究所碩士班畢業1年就業流向.....	3
五、	各學院進修碩士班畢業1年就業流向.....	4
六、	各學院研究所博士班畢業1年就業流向.....	4
伍、	畢業1年學用相符度分析.....	5
一、	各學制畢業1年學用相符度分析.....	5
二、	各學院學士班畢業1年學用相符度.....	6
三、	各學院進修學士班畢業1年學用相符度.....	8
四、	各學院研究所碩士班畢業1年學用相符度.....	9
五、	各學院進修碩士班畢業1年學用相符度.....	10
六、	各學院研究所博士班畢業1年學用相符度.....	12
附表一	110-112學年度各學系畢業1年學用相符度表.....	14
附表二	110-112學年度各學系畢業1年流向表.....	19

## 表目錄

表 1	110-112學年度各學制畢業1年就業者學用相符度表.....	5
表 2	110-112學年度各學院學士班畢業1年就業者學用相符度表.....	6
表 3	110-112學年度各學院進修學士班畢業1年就業者學用相符度表.....	8
表 4	110-112學年度各學院研究所碩士班畢業1年就業者學用相符度表.....	9
表 5	110-112學年度各學院進修碩士班畢業1年就業者學用相符度表.....	11
表 6	110-112學年度各學院研究所博士班畢業1年就業者學用相符度表.....	13

## 圖目錄

圖 1	110-112 學年度各學制畢業 1 年就業流向圖.....	2
圖 2	110-112 學年度各學院學士班畢業 1 年就業流向圖.....	3
圖 3	110-112 學年度各學院進修學士班畢業 1 年就業流向圖.....	3
圖 4	110-112 學年度各學院研究所碩士班畢業 1 年就業流向圖.....	4
圖 5	110-112 學年度各學院進修碩士班畢業 1 年就業流向圖.....	4
圖 6	110-112 學年度各學院研究所博士班畢業 1 年就業流向圖.....	5
圖 7	110-112 學年度各學制畢業 1 年就業者學用相符度圖.....	6
圖 8	110-112 學年度各學院學士班畢業 1 年就業者學用相符度圖.....	8
圖 9	110-112 學年度各學院進修學士班畢業 1 年就業者學用相符度圖.....	9
圖 10	110-112 學年度各學院研究所碩士班畢業 1 年就業者學用相符度圖.....	10
圖 11	110-112 學年度各學院進修碩士班畢業 1 年就業者學用相符度圖.....	12
圖 12	110-112 學年度各學院研究所博士班畢業 1 年就業者學用相符度圖.....	13

## 壹、前言

為實踐大學法第 39 條「大學對校務資訊，除依法應予保密者外，以主動公開為原則，並得應人民申請提供之」規定之精神，教育部於 112 年高等教育深耕計畫請各校加強配合進行就業流向、跨年度學用相符程度之比較與公布。本校配合教育部政策依學院、學制分析 112 年至 114 年畢業 1 年學生學用相符程度，並以附表提供各學系學制就業流向及跨年度學用相符程度分析資料。

## 貳、資料來源

### 一、調查對象

調查對象為本國籍畢業後 1 年之畢業生，114 年度調查 112 學年度畢業 1 年學生，113 年度調查 111 學年度畢業 1 年學生、112 年度調查 110 學年度畢業 1 年學生。

問卷調查年度	學年(畢業年度)
114 年	112 學年度(113 年 6 月畢業)
113 年	111 學年度(112 年 6 月畢業)
112 年	110 學年度(111 年 6 月畢業)

### 二、調查方法

本調查係使用本校「校友資訊網」之「畢業校友流向調查」來進行，以電話訪問方式為主，自行上網填報為輔，調查期程自每年 6 月起至 10 月底止。

## 參、分析方法

就業流向以分析畢業 1 年流向調查，教育部公版問卷第 1 題及第 6 題，調查畢業 3 年畢業生目前流向發展狀態。

學用相符程度以分析畢業 1 年流向調查，教育部公版問卷第 3 部分學習回饋，第 10 題，調查畢業 1 年已就業者自評「工作內容與原就讀系、所、學位學程之專業訓練課程，相符程度」，題項得分設計為「非常符合」5 分、「符合」4 分、「尚可」3 分、「不符合」2 分及「非常不符合」1 分等 5 項，以該題項平均值來評估畢業 1 年就業者學用相符度。

## 肆、畢業 1 年就業流向

### 一、各學制畢業 1 年就業流向

如圖 1，110 至 112 學年度，學士班就業率平均值為 49%、進修學士班就業率平均值為 82%、研究所碩士班就業率平均值為 90%、進修碩士班就業率平均值為 96%、研究所博士班就業率平均值為 88%。

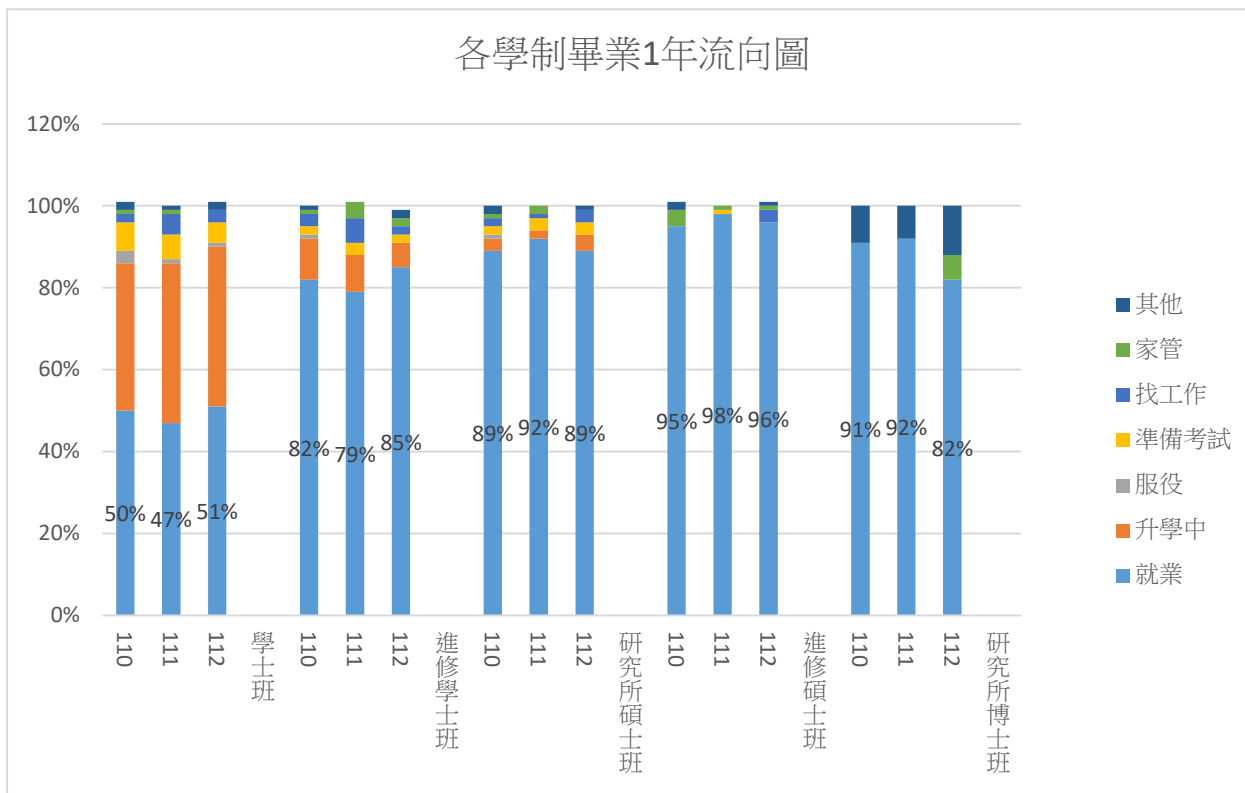


圖 1 110-112 學年度各學制畢業 1 年就業流向圖

## 二、各學院學士班畢業 1 年就業流向

如圖 2，110 至 112 學年度師範學院學士班就業率平均值為 73%、人文藝術學院學士班就業率平均值為 61%、管理學院學士班就業率平均值為 61%、農學院學士班就業率平均值為 58%、理工學院學士班就業率平均值為 46%、生命科學院學士班就業率平均值為 53%、獸醫學院學士班就業率平均值為 90%。

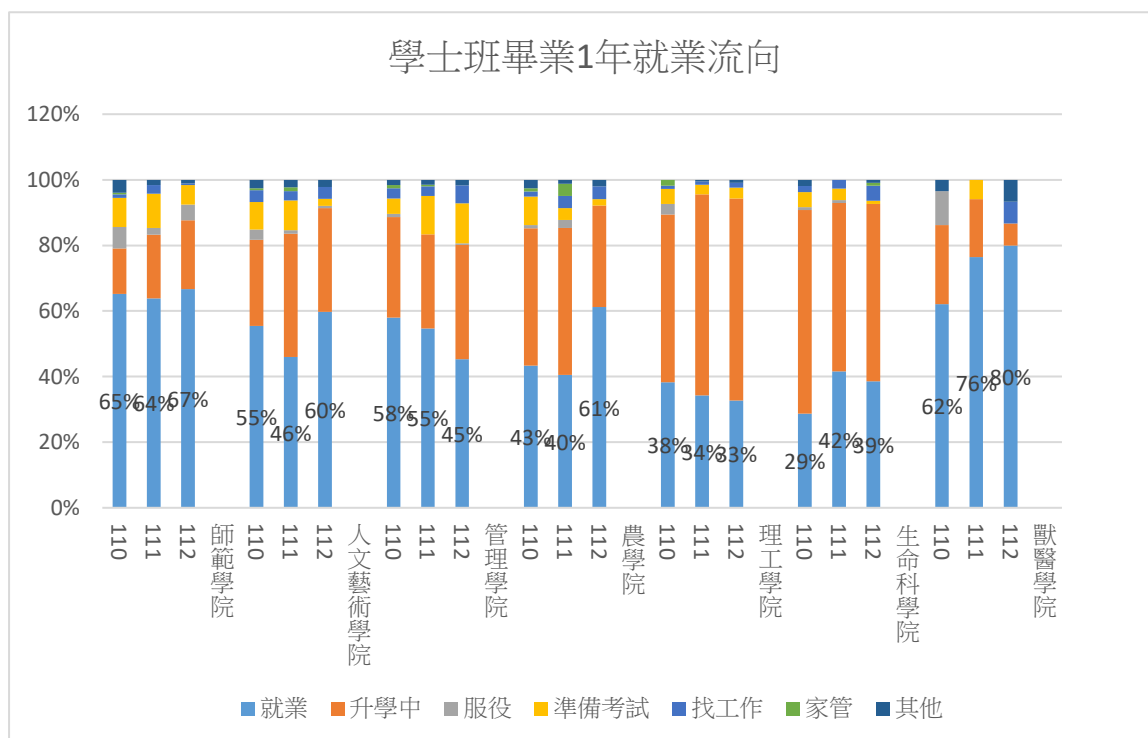


圖 2 110-112 學年度各學院學士班畢業 1 年就業流向圖

### 三、各學院進修學士班畢業 1 年就業流向

如圖 3，110 至 112 學年度師範學院進修學士班就業率平均值為 86%、人文藝術學院進修學士班就業率平均值為 79%、管理學院進修學士班就業率平均值為 71%、農學院進修學士班就業率平均值為 85%、理工學院進修學士班就業率平均值為 87%、生命科學院進修學士班就業率平均值為 87%。

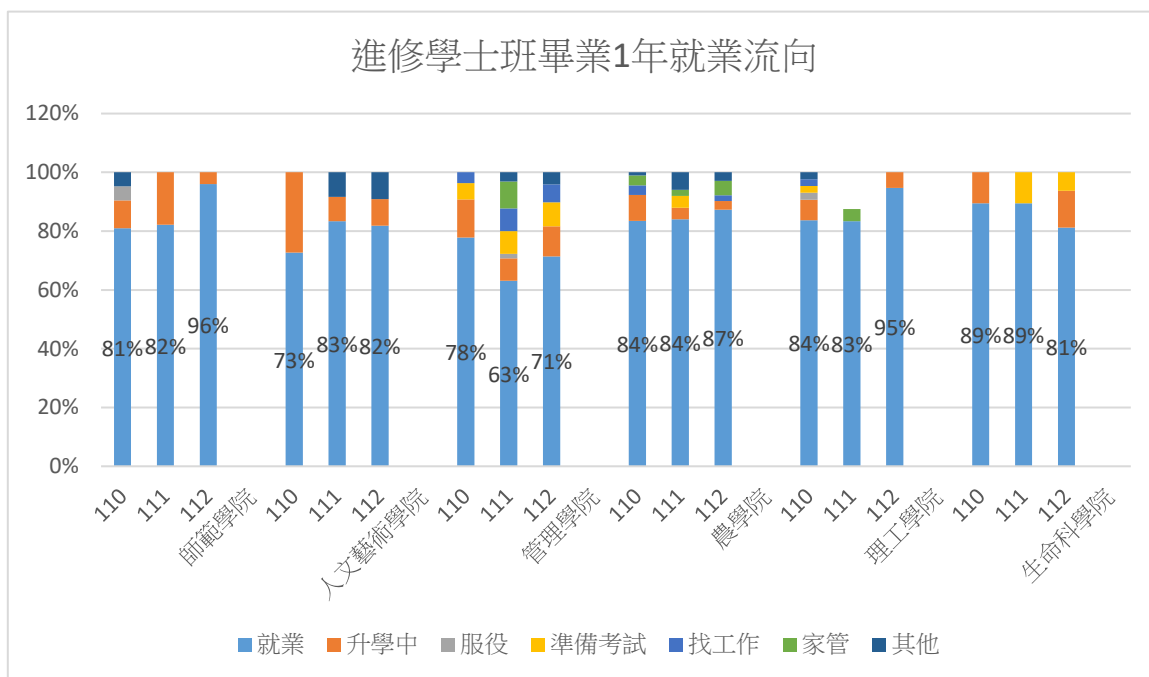


圖 3 110-112 學年度各學院進修學士班畢業 1 年就業流向圖

### 四、各學院研究所碩士班畢業 1 年就業流向

如圖 4，110 至 112 學年度師範學院研究所碩士班就業率平均值為 94%、人文藝術學院研究所碩士班就業率平均值為 94%、管理學院研究所碩士班就業率平均值為 83%、農學院研究所碩士班就業率平均值為 87%、理工學院研究所碩士班就業率平均值為 94%、生命科學院研究所碩士班就業率平均值為 84%、獸醫學院研究所碩士班就業率平均值為 75%。

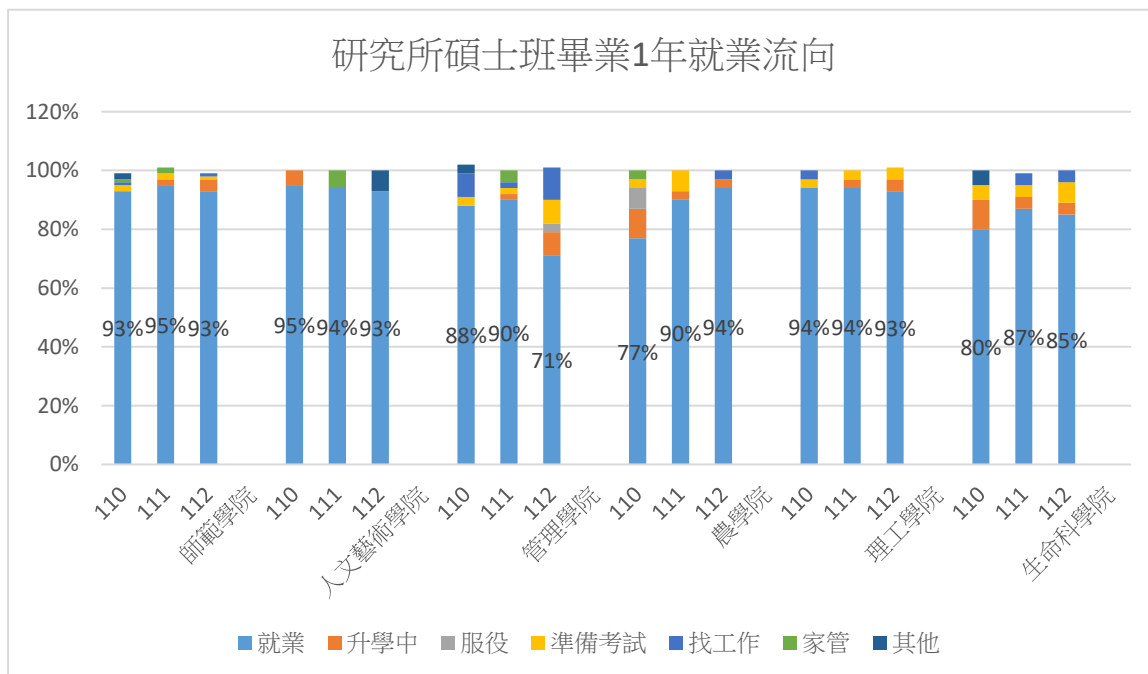


圖 4 110-112 學年度各學院研究所碩士班畢業 1 年就業流向圖

### 五、各學院進修碩士班畢業 1 年就業流向

如圖 5，110 至 112 學年度師範學院進修碩士班就業率平均值為 96%、人文藝術學院進修碩士班就業率平均值為 84%、管理學院進修碩士班就業率平均值為 98%、農學院進修碩士班就業率平均值為 88%、理工學院進修碩士班就業率平均值為 100%、生命科學院進修碩士班就業率平均值為 98%。

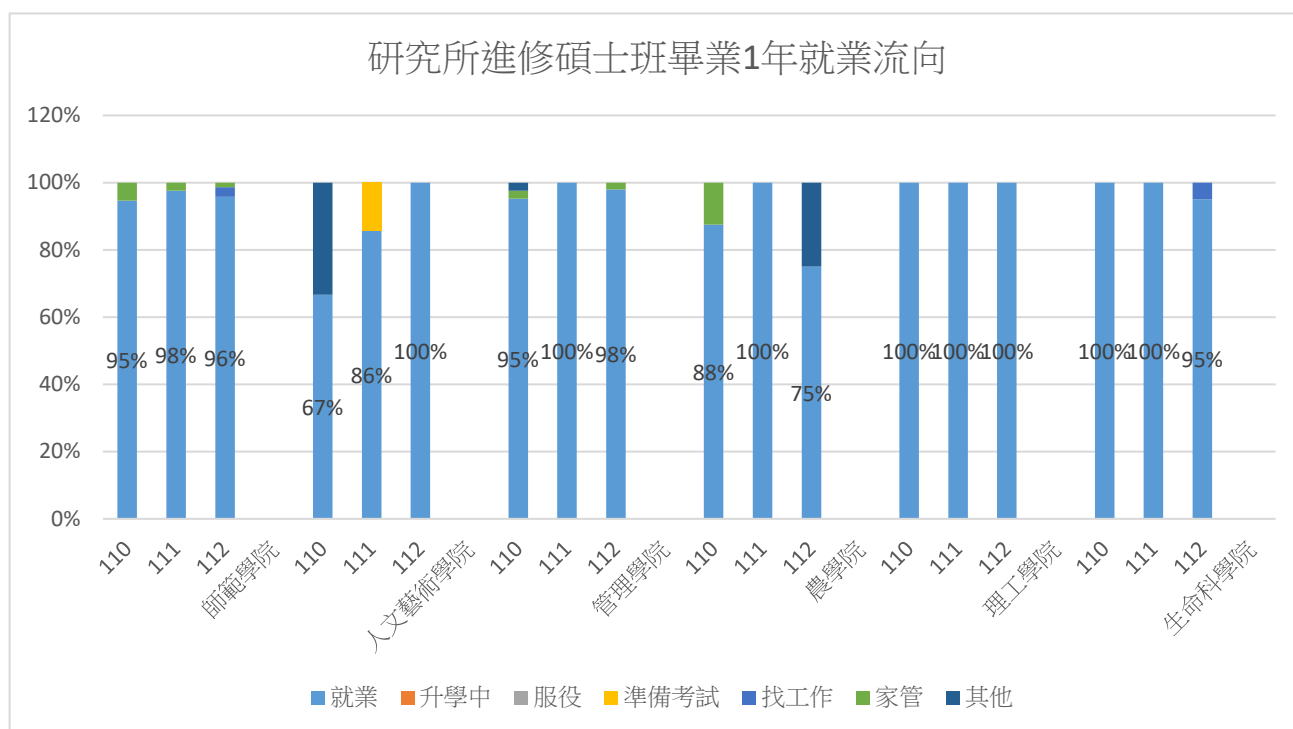


圖 5 110-112 學年度各學院進修碩士班畢業 1 年就業流向圖

### 六、各學院研究所博士班畢業 1 年就業流向

如圖 6，110 至 112 學年度師範學院研究所博士班就業率平均值為 95%、管理學院研究所博士班就業率平均值為 87%、農學院研究所博士班就業率平均值為 89%、理工學院研究所博士班就業率平均值為 100%、生命科學院研究所博士班就業率平均值為 100%。

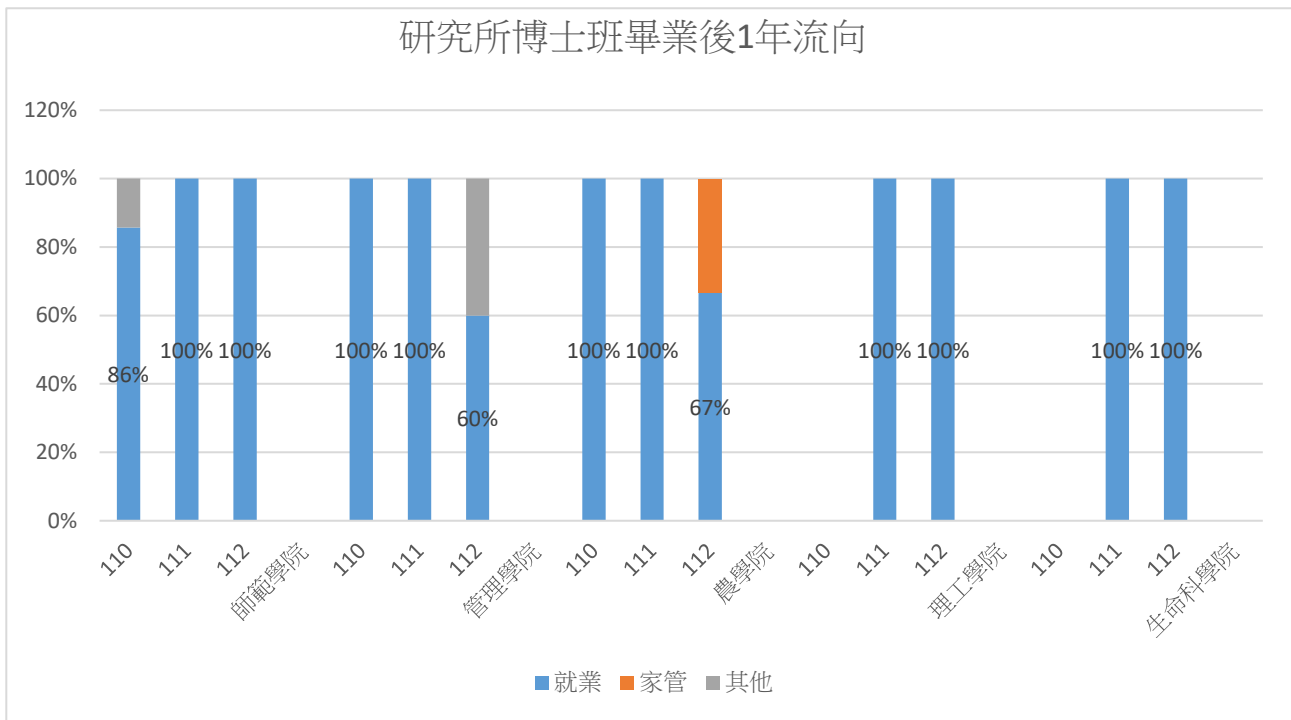


圖 6 110-112 學年度各學院研究所博士班畢業 1 年就業流向圖

## 伍、畢業 1 年學用相符度分析

### 一、各學制畢業 1 年學用相符度分析

如表 1，110 至 112 學年度學士班，學用相符度平均值為 3.48、進修學士班學用相符度為 3.62、研究所碩士班學用相符度為 3.98、進修碩士班學用相符度為 4.18、研究所博士班學用相符度為 4.68。

表 1 110-112 學年度各學制畢業 1 年就業者學用相符度表

學制/學年度	填答數	學用相符度平均值
<b>學士班</b>	<b>1582</b>	<b>3.48</b>
110	566	3.43
111	511	3.57
112	505	3.45
<b>進修學士班</b>	<b>575</b>	<b>3.62</b>
110	196	3.60
111	173	3.69
112	206	3.56
<b>研究所碩士班</b>	<b>627</b>	<b>3.98</b>
110	220	3.97
111	202	4.02
112	205	3.96
<b>進修碩士班</b>	<b>437</b>	<b>4.18</b>

學制/學年度	填答數	學用相符度平均值
110	123	4.15
111	158	4.30
112	156	4.10
<b>研究所博士班</b>	<b>49</b>	<b>4.68</b>
110	10	4.80
111	25	4.68
112	14	4.57
<b>總計</b>	<b>3270</b>	<b>3.99</b>

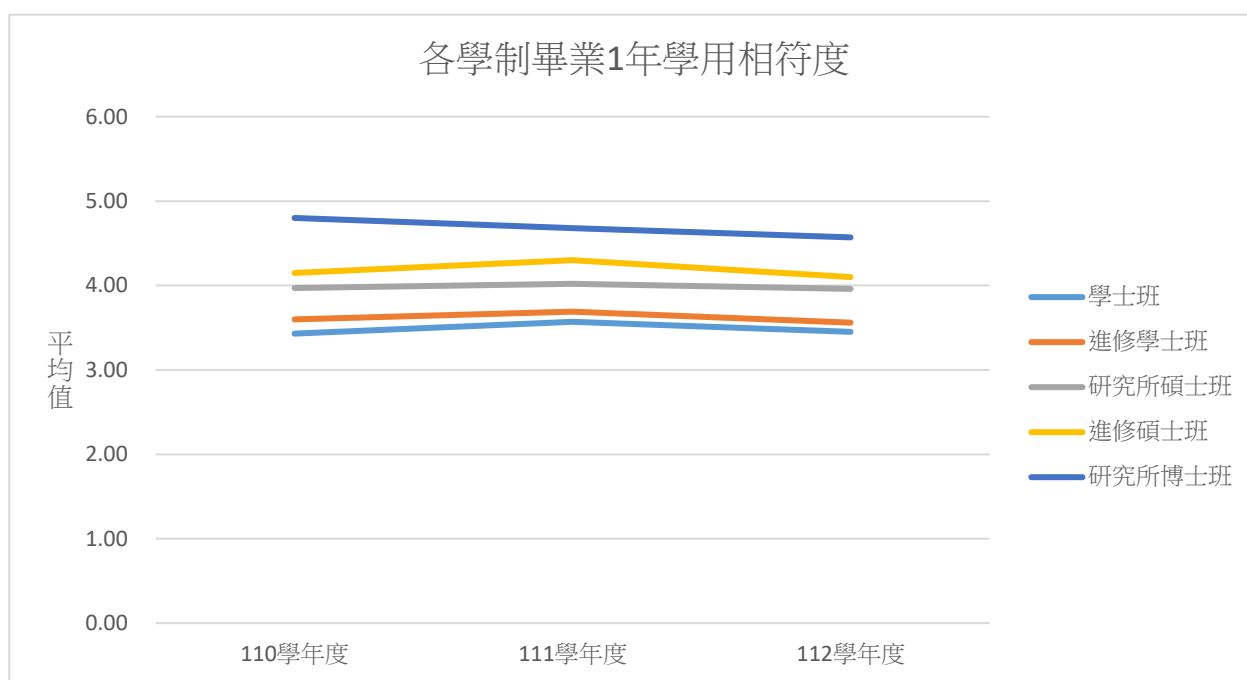


圖 7 110-112 學年度各學制畢業 1 年就業者學用相符度圖

## 二、各學院學士班畢業 1 年學用相符度

如表 2，110 至 112 學年度師範學院學士班學用相符度平均值為 3.85、人文藝術學院學士班學用相符度平均值為 3.32、管理學院學士班學用相符度平均值為 3.36、農學院學士班學用相符度平均值為 3.10、理工學院學士班學用相符度平均值為 3.79、生命科學院學士班學用相符度平均值為 2.82、獸醫學院學士班學用相符度平均值為 4.40。

表 2 110-112 學年度各學院學士班畢業 1 年就業者學用相符度表

學院/學年度	填答數	學用相符度平均值
<b>師範學院</b>	<b>377</b>	<b>3.85</b>
110	131	3.73
111	122	3.94
112	124	3.87
<b>人文藝術學院</b>	<b>270</b>	<b>3.32</b>

學院/學年度	填答數	學用相符度平均值
110	106	3.25
111	81	3.23
112	83	3.46
<b>管理學院</b>	<b>306</b>	<b>3.36</b>
110	112	3.43
111	112	3.44
112	82	3.21
<b>農學院</b>	<b>244</b>	<b>3.10</b>
110	85	3.02
111	66	3.18
112	93	3.11
<b>理工學院</b>	<b>222</b>	<b>3.79</b>
110	83	3.64
111	70	4.17
112	69	3.55
<b>生命科學院</b>	<b>120</b>	<b>2.82</b>
110	31	2.55
111	47	2.94
112	42	2.98
<b>獸醫學院</b>	<b>43</b>	<b>4.40</b>
110	18	4.72
111	13	4.23
112	12	4.25
<b>總計</b>	<b>935</b>	<b>3.49</b>

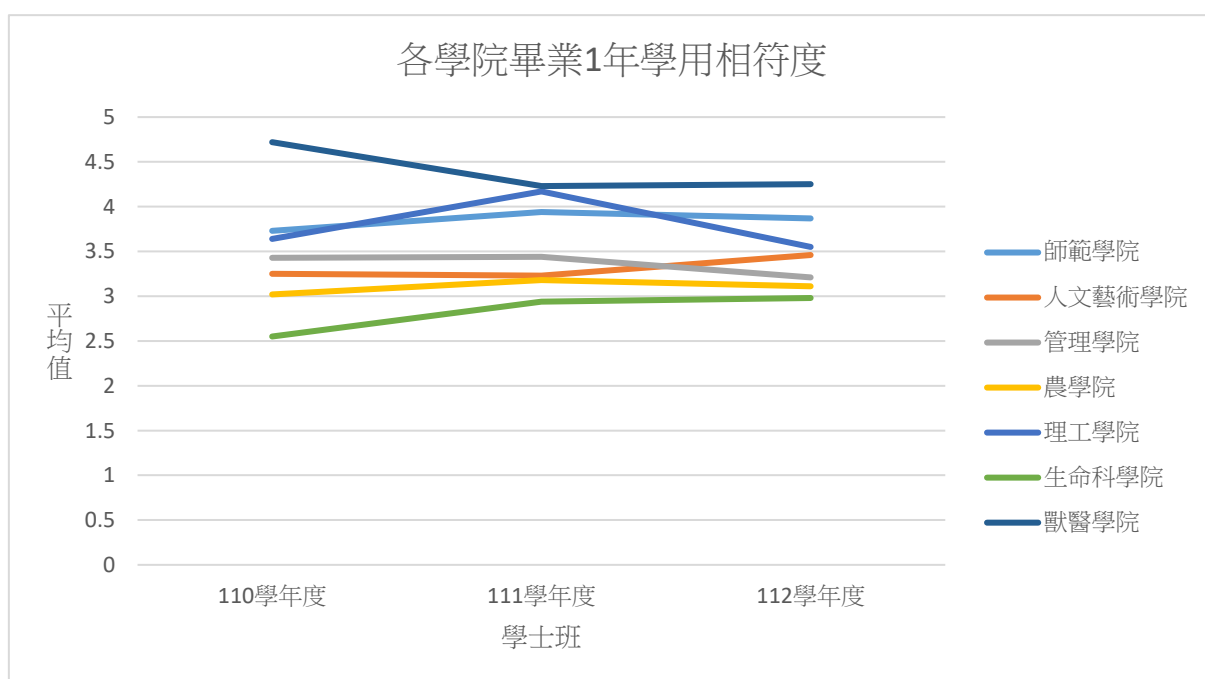


圖 8 110-112 學年度各學院學士班畢業 1 年就業者學用相符度圖

三、各學院進修學士班畢業 1 年學用相符度

如表 3，110 至 112 學年度師範學院進修學士班學用相符度平均值為 4.05、人文藝術學院進修學士班學用相符度平均值為 3.59、管理學院進修學士班學用相符度平均值為 3.59、農學院進修學士班學用相符度平均值為 3.51、理工學院進修學士班學用相符度平均值為 4.01、生命科學院進修學士班學用相符度平均值為 2.50。

表 3 110-112 學年度各學院進修學士班畢業 1 年就業者學用相符度表

學院/學年度	填答數	學用相符度平均值
<b>師範學院</b>	<b>64</b>	<b>4.05</b>
110	17	4.53
111	23	4.00
112	24	3.63
<b>人文藝術學院</b>	<b>27</b>	<b>3.59</b>
110	8	3.75
111	10	3.70
112	9	3.33
<b>管理學院</b>	<b>118</b>	<b>3.59</b>
110	42	3.64
111	41	3.59
112	35	3.54
<b>農學院</b>	<b>207</b>	<b>3.51</b>
110	76	3.32
111	42	3.45
112	89	3.75
<b>理工學院</b>	<b>112</b>	<b>4.01</b>
110	36	4.14
111	40	4.25
112	36	3.64
<b>生命科學院</b>	<b>47</b>	<b>2.50</b>
110	17	2.59
111	17	2.76
112	13	2.15
<b>總計</b>	<b>511</b>	<b>3.44</b>

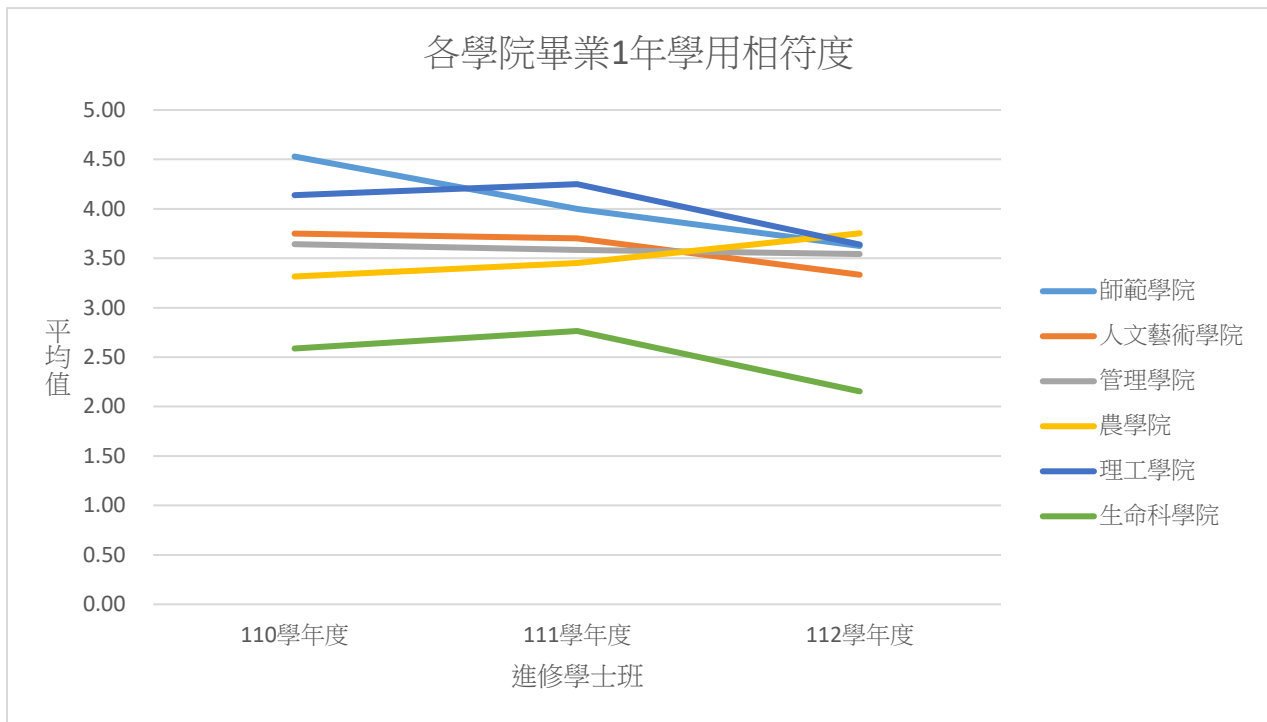


圖 9 110-112 學年度各學院進修學士班畢業 1 年就業者學用相符度圖

#### 四、各學院研究所碩士班畢業 1 年學用相符度

如表 4，110 至 112 學年度師範學院研究所碩士班學用相符度平均值為 4.39、人文藝術學院研究所碩士班學用相符度平均值為 3.94、管理學院研究所碩士班學用相符度平均值為 3.55、農學院研究所碩士班學用相符度平均值為 3.78、理工學院研究所碩士班學用相符度平均值為 3.93、生命科學院研究所碩士班學用相符度平均值為 3.75、獸學院研究所碩士班學用相符度平均值為 3.80。

表 4 110-112 學年度各學院研究所碩士班畢業 1 年就業者學用相符度表

學院/學年度	填答數	學用相符度平均值
<b>師範學院</b>	<b>208</b>	<b>4.39</b>
110	76	4.39
111	63	4.35
112	69	4.43
<b>人文藝術學院</b>	<b>79</b>	<b>3.94</b>
110	35	3.86
111	16	4.06
112	28	3.89
<b>管理學院</b>	<b>108</b>	<b>3.55</b>
110	35	3.60
111	46	3.63
112	27	3.41
<b>農學院</b>	<b>82</b>	<b>3.78</b>

學院/學年度	填答數	學用相符度平均值
110	23	3.74
111	27	3.81
112	32	3.78
<b>理工學院</b>	<b>87</b>	<b>3.93</b>
110	32	3.84
111	29	4.17
112	26	3.77
<b>生命科學院</b>	<b>59</b>	<b>3.75</b>
110	16	3.63
111	20	3.90
112	23	3.74
<b>獸醫學院</b>	<b>4</b>	<b>4.00</b>
110	3	4.00
111	1	4.00
112	0	0.00
<b>總計</b>	<b>340</b>	<b>3.80</b>

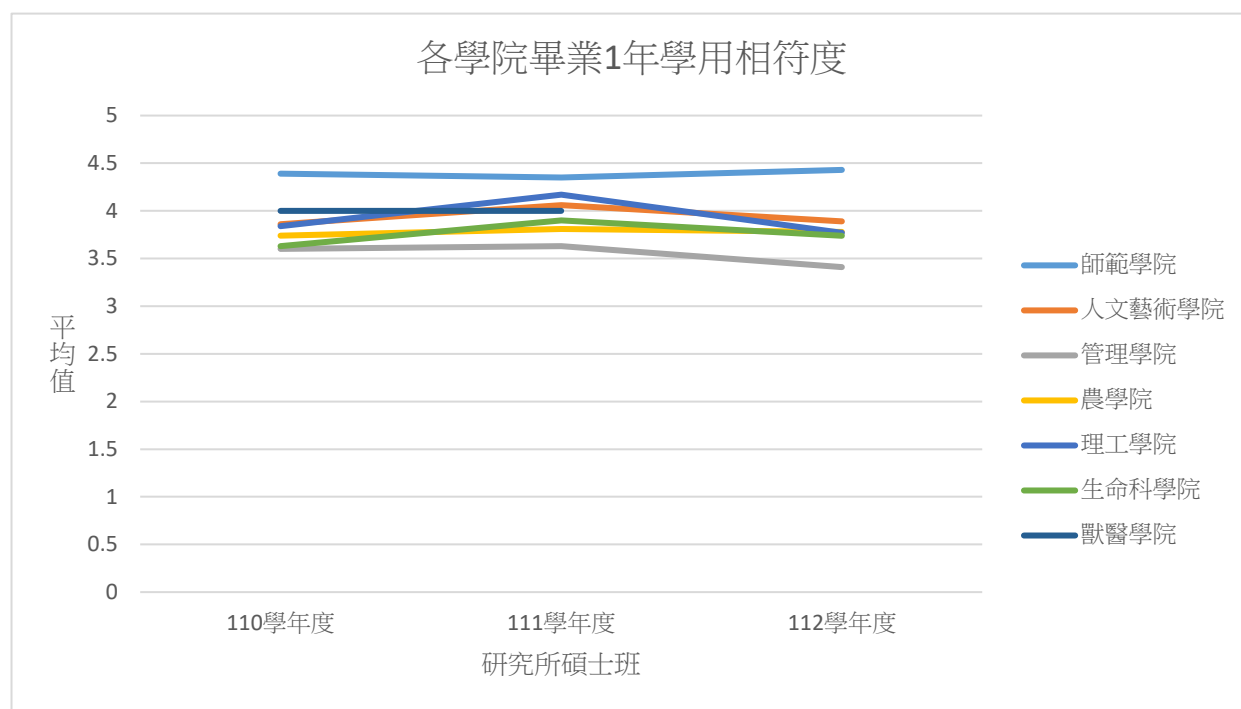


圖 10 110-112 學年度各學院研究所碩士班畢業 1 年就業者學用相符度圖

#### 五、各學院進修碩士班畢業 1 年學用相符度

如表 5，110 至 112 學年度師範學院進修碩士班學用相符度平均值為 4.47、人文藝術學院進修碩士班學用相符度平均值為 3.82、管理學院進修碩士班學用相符度平均值為

3.78、農學院進修碩士班學用相符度平均值為 4.25、理工學院進修碩士班學用相符度平均值為 4.34、生命科學院進修碩士班學用相符度平均值為 3.99。

表 5 110-112 學年度各學院進修碩士班畢業 1 年就業者學用相符度表

學院/學年度	填答數	學用相符度平均值
<b>師範學院</b>	<b>204</b>	<b>4.47</b>
110	53	4.60
111	82	4.38
112	69	4.43
<b>人文藝術學院</b>	<b>13</b>	<b>3.82</b>
110	2	4.50
111	6	4.17
112	5	2.80
<b>管理學院</b>	<b>121</b>	<b>3.78</b>
110	40	3.60
111	32	3.91
112	49	3.84
<b>農學院</b>	<b>17</b>	<b>4.25</b>
110	7	4.00
111	7	4.43
112	3	4.33
<b>理工學院</b>	<b>44</b>	<b>4.34</b>
110	14	4.00
111	19	4.74
112	11	4.27
<b>生命科學院</b>	<b>38</b>	<b>3.99</b>
110	7	4.14
111	12	4.08
112	19	3.74
<b>總計</b>	<b>233</b>	<b>4.04</b>

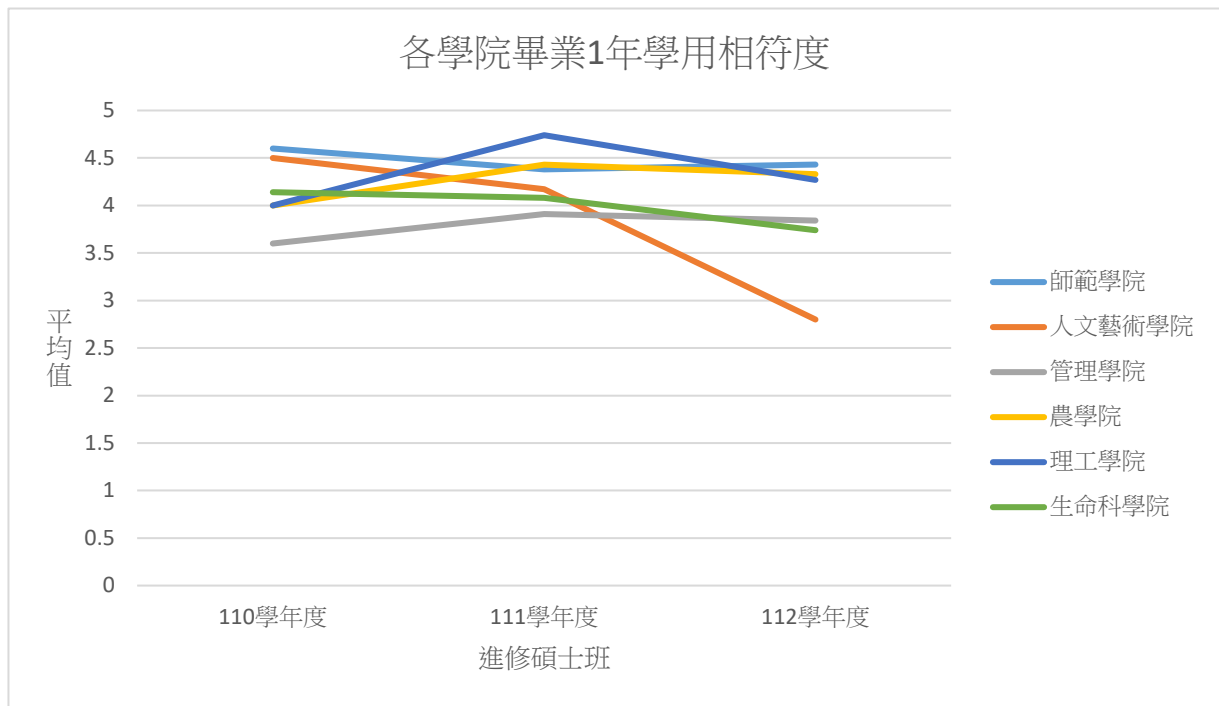


圖 11 110-112 學年度各學院進修碩士班畢業 1 年就業者學用相符度圖

#### 六、各學院研究所博士班畢業 1 年學用相符度

如表 6，110 至 112 學年度師範學院研究所博士班學用相符度平均值為 4.88、管理學院研究所博士班學用相符度平均值為 4.39、農學院研究所博士班學用相符度平均值為 4.56、理工學院研究所博士班學用相符度平均值為 4.33、生命科學院研究所博士班學用相符度平均值為 4.25。

表 6 110-112 學年度各學院研究所博士班畢業 1 年就業者學用相符度表

學院/學年度	填答數	學用相符度平均值
<b>師範學院</b>	22	4.88
110	6	5.00
111	9	4.78
112	7	4.86
<b>管理學院</b>	12	4.39
110	1	4.00
111	8	4.50
112	3	4.67
<b>農學院</b>	8	4.56
110	3	4.67
111	3	5.00
112	2	4.00
<b>理工學院</b>	4	4.33
111	3	4.67
112	1	4.00
<b>生命科學院</b>	3	4.25
111	2	4.50
112	1	4.00
<b>總計</b>	49	4.48

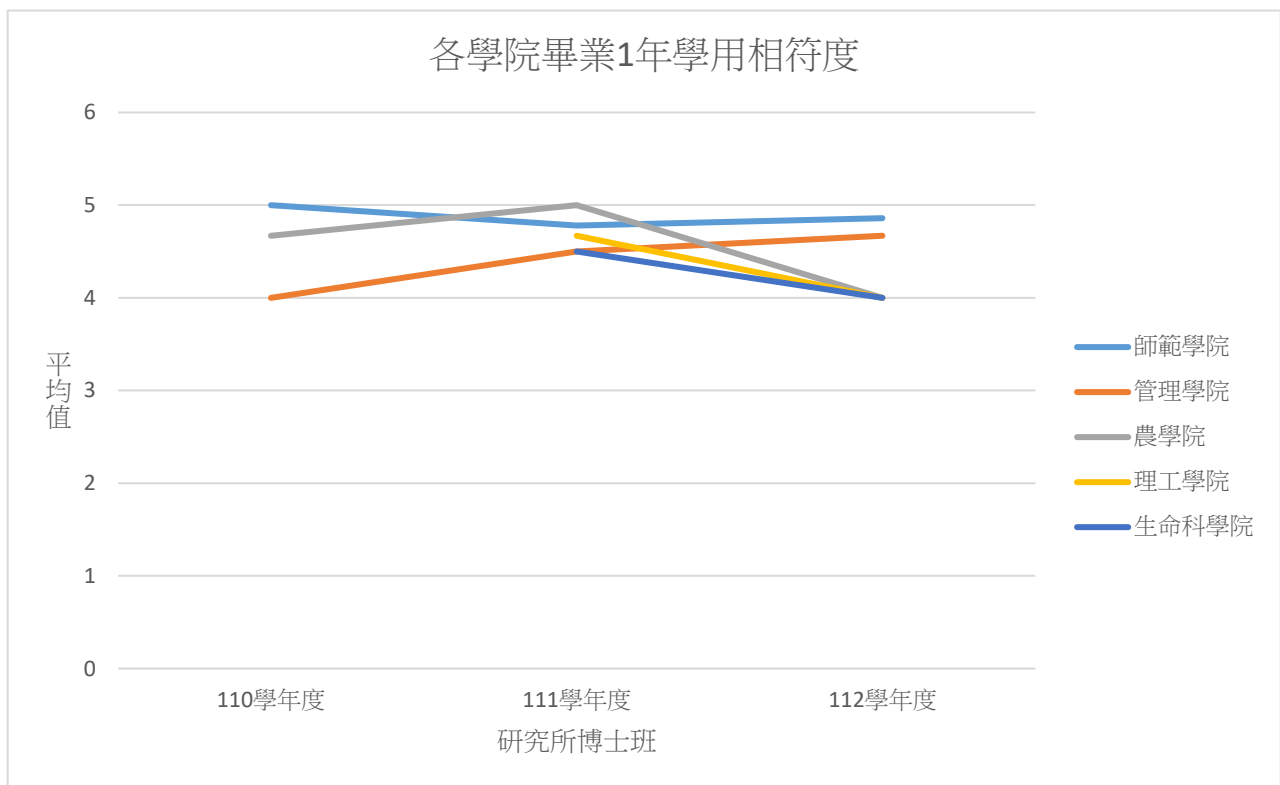


圖 12 110-112 學年度各學院研究所博士班畢業 1 年就業者學用相符度圖

附表一 110-112 學年度各學系畢業 1 年學用相符度表

學系/學年度	學士班	進修學士班	研究所碩士班	進修碩士班	研究所博士班	平均
<b>教育學系</b>	4.63		4.62	4.43	4.90	4.64
110	4.65		4.63	4.67	5.00	4.74
111	4.43		4.90	4.38	4.78	4.62
112	4.80		4.33	4.25	4.92	4.58
<b>輔導與諮商學系</b>	3.47		4.18	4.06		3.90
110	3.36		4.00	4.27		3.88
111	3.55		4.10	3.79		3.81
112	3.50		4.44	4.13		4.02
<b>體育與健康休閒學系</b>	3.58	4.05	4.29	4.57		4.12
110	3.39	4.53	4.43	4.50		4.21
111	3.63	4.00	4.25	4.54		4.10
112	3.72	3.63	4.20	4.67		4.05
<b>特殊教育學系</b>	4.28		4.07			4.17
110	4.54		4.20			4.37
111	4.19		3.00			3.59
112	4.12		5.00			4.56
<b>幼兒教育學系</b>	3.93		4.59	4.56		4.36
110	3.77		4.50	4.75		4.34
111	4.07		4.50	4.17		4.25
112	3.96		4.78	4.76		4.50
<b>數位學習設計與管理學系</b>	3.46		3.50			3.48
110	3.05		3.50			3.28
111	3.70		3.00			3.35
112	3.62		4.00			3.81
<b>教育行政與政策發展研究所</b>			4.86	4.98		4.92
110			5.00	5.00		5.00
111			5.00	4.95		4.98
112			4.57	5.00		4.79
<b>數理教育研究所</b>			4.56	2.67		4.43
110			4.86			4.86
111			4.50	4.00		4.25
112			4.33	4.00		4.17
<b>中國文學系</b>	3.80	3.59	3.22	3.78		3.60
110	3.67	3.75	3.67	4.00		3.77
111	4.00	3.70	3.50	4.00		3.80

學系/學年度	學士班	進修學士班	研究所碩士班	進修碩士班	研究所博士班	平均
112	3.73	3.33	2.50	3.33		3.22
<b>視覺藝術學系</b>	2.84		3.87			3.36
110	2.69		3.36			3.03
111	2.77		3.75			3.26
112	3.07		4.50			3.79
<b>應用歷史學系</b>	2.74		3.46	3.83		3.35
110	2.58		3.71	5.00		3.77
111	2.50		4.00	4.50		3.67
112	3.14		2.67	2.00		2.60
<b>外國語言學系</b>	3.46		3.33			3.40
110	3.38		4.33			3.85
111	3.37		4.00			3.68
112	3.63		1.67			2.65
<b>音樂學系</b>	3.52		4.58			4.05
110	3.21		4.36			3.79
111	3.50		4.75			4.13
112	3.86		4.63			4.24
<b>企業管理學系</b>	4.08	3.89	3.74		3.09	4.00
110	3.89	3.53	3.42			3.61
111	4.40	4.39	4.30		4.60	4.42
112	3.95	3.76	3.50		4.67	3.97
<b>應用經濟學系</b>	2.84					2.84
110	3.22					3.22
111	2.43					2.43
112	2.88					2.88
<b>科技管理學系</b>	2.61	2.58	3.31			2.84
110	2.28	3.30	3.00			2.86
111	2.83	2.44	3.44			2.91
112	2.73	2.00	3.50			2.74
<b>資訊管理學系</b>	3.41		3.83			3.62
110	4.13		4.50			4.31
111	3.10		4.00			3.55
112	3.00		3.00			3.00
<b>財務金融學系</b>	3.77	3.65	4.16			3.86
110	3.84	4.08	4.86			4.26
111	3.86	3.29	4.00			3.71
112	3.62	3.60	3.63			3.61

學系/學年度	學士班	進修學士班	研究所碩士班	進修碩士班	研究所博士班	平均
行銷與觀光管理學系	2.70		3.16		2.78	3.19
110	3.09		3.13		4.00	3.41
111	2.55		3.17		4.33	3.35
112	2.45		3.17			2.81
管理學院碩士在職專班				3.78		3.78
110				3.60		3.60
111				3.91		3.91
112				3.84		3.84
農藝學系	3.02		3.65	4.06		3.57
110	3.00		3.57	4.33		3.63
111	3.43		3.57	3.50		3.50
112	2.63		3.80	4.33		3.59
園藝學系	3.07	2.72	4.00			3.15
110	3.08	2.81				2.95
111	2.88	2.76	3.75			3.13
112	3.26	2.58	4.25			3.36
森林暨自然資源學系	3.15		2.83	2.00		3.38
110	3.00		3.50	2.00		2.83
111	3.25		5.00			4.13
112	3.19					3.19
木質材料與設計學系	2.67	2.55	2.86			2.69
110	2.56	2.63	3.33			2.84
111	2.83	2.67	2.00			2.50
112	2.60	2.36	3.25			2.74
動物科學系	3.05	3.67	3.00			3.62
110	2.91	4.00				3.45
111	3.25	4.00	5.00			4.08
112	3.00	3.00	4.00			3.33
農業生物科技學系	3.42		3.88			3.65
110	2.40		5.00			3.70
111	4.00		4.14			4.07
112	3.86		2.50			3.18
景觀學系	3.30		3.98			3.64
110	3.60		4.00			3.80
111	3.29		3.60			3.44
112	3.00		4.33			3.67
植物醫學系	3.25		4.00			3.63

學系/學年度	學士班	進修學士班	研究所碩士班	進修碩士班	研究所博士班	平均
110	3.00		4.00			3.50
111	3.50		4.00			3.75
112	3.25		4.00			3.63
農場管理進修學士學位學程		4.22	0.00			4.22
110		3.73				3.73
111		4.40				4.40
112		4.52				4.52
農學院農學碩士在職專班				4.57		4.57
110				4.33		4.33
111				4.80		4.80
112						-
農業科學博士學位學程					4.56	4.56
110				4.67		4.67
111				5.00		5.00
112				4.00		4.00
電子物理學系	3.00		3.44			3.28
110			3.33			3.33
111	3.00		3.00			3.00
112	3.00		4.00			3.50
應用化學系	3.50		3.92		4.25	3.79
110	3.00		3.75			3.38
111	3.50		5.00		4.50	4.33
112	4.00		3.00		4.00	3.67
應用數學系	2.75		3.24			2.99
110	2.53		3.71			3.12
111	3.11		3.00			3.06
112	2.60		3.00			2.80
資訊工程學系	3.48		3.86		5.00	3.85
110	3.80		4.00			3.90
111	3.00		3.70		5.00	3.90
112	3.63		3.88			3.75
生物機電工程學系	4.09	3.82	4.50	4.21		4.16
110	3.89	4.00	4.29	4.00		4.05
111	4.38	4.00	5.00	4.64		4.50
112	4.00	3.46	4.20	4.00		3.92
土木與水資源工程學系	4.16	4.33	3.98	4.42		4.22

學系/學年度	學士班	進修學士班	研究所碩士班	進修碩士班	研究所博士班	平均
110	4.13	4.28	3.50	4.00		3.98
111	4.66	4.45	5.00	4.88		4.75
112	3.69	4.25	3.43	4.38		3.94
<b>電機工程學系</b>	3.61		3.50			3.53
110	3.50		4.00			3.75
111	4.00		3.00			3.50
112	3.33					3.33
<b>機械與能源工程學系</b>	2.25		3.67			3.25
110	3.00		3.00			3.00
111			4.00			4.00
112	1.50		4.00			2.75
<b>食品科學系</b>	3.04	2.50	3.78	4.09	4.25	3.47
110	2.55	2.59	3.71	4.40		3.31
111	3.36	2.76	4.00	4.14	4.50	3.75
112	3.22	2.15	3.64	3.73	4.00	3.35
<b>水生生物科學系</b>	2.05		3.22			2.63
110	1.57		3.67			2.62
111	2.40		2.33			2.37
112	2.17		3.67			2.92
<b>生物資源學系</b>	3.23		4.44			3.84
110	3.50		4.00			3.75
111	2.80		5.00			3.90
112	3.38		4.33			3.86
<b>生化科技學系</b>	3.01		3.86	3.75		3.54
110	3.00		3.33	3.50		3.28
111	3.20		3.75	4.00		3.65
112	2.83		4.50	3.75		3.69
<b>微生物免疫與生物藥學系</b>	2.53		3.17			2.85
110	2.00		3.50			2.75
111	2.83		4.00			3.42
112	2.75		2.00			2.38
<b>獸醫學系</b>	4.40		4.13			4.28
110	4.72		4.25			4.49
111	4.23		4.00			4.12
112	4.25					4.25
<b>總計</b>	3.31	3.47	3.81	3.98	4.12	3.70

附表二 110-112 學年度各學系畢業 1 年流向表

學系/學制/學年度	就業		進修中		服役		準備考試		找工作		家管		其他		填答數
	人數	比例	人數	比例	人數	比例	人數	比例	人數	比例	人數	比例	人數	比例	
教育學系	146	88%	7	4%	1	1%	10	6%	0	0	0	0	2	1%	166
學士班	53	75%	6	8%	1	1%	10	14%	0	0%	0	0%	1	1%	71
110	20	71%	4	14%	1	4%	3	11%	0	0%	0	0%	0	0%	28
111	23	85%	1	4%	0	0%	2	7%	0	0%	0	0%	1	4%	27
112	10	63%	1	6%	0	0%	5	31%	0	0%	0	0%	0	0%	16
研究所碩士班	33	97%	1	3%	0	0%	0	0%	0	0%	0	0%	0	0%	34
110	8	100%	0	0%	0	0%	0	0%	0	0%	0	0%	0	0%	8
111	10	91%	1	9%	0	0%	0	0%	0	0%	0	0%	0	0%	11
112	15	100%	0	0%	0	0%	0	0%	0	0%	0	0%	0	0%	15
進修碩士班	38	100%	0	0%	0	0%	0	0%	0	0%	0	0%	0	0%	38
110	9	100%	0	0%	0	0%	0	0%	0	0%	0	0%	0	0%	9
111	21	100%	0	0%	0	0%	0	0%	0	0%	0	0%	0	0%	21
112	8	100%	0	0%	0	0%	0	0%	0	0%	0	0%	0	0%	8
研究所博士班	22	96%	0	0%	0	0%	0	0%	0	0%	0	0%	1	4%	23
110	6	86%	0	0%	0	0%	0	0%	0	0%	0	0%	1	14%	7
111	9	100%	0	0%	0	0%	0	0%	0	0%	0	0%	0	0%	9
112	7	100%	0	0%	0	0%	0	0%	0	0%	0	0%	0	0%	7
輔導與諮商學系	191	77%	17	7%	3	1%	21	9%	8	3%	5	2%	2	1%	247
學士班	79	63%	17	14%	3	2%	19	15%	5	4%	0	0%	2	2%	125
110	25	57%	3	7%	3	7%	9	20%	2	5%	0	0%	2	5%	44
111	22	52%	9	21%	0	0%	8	19%	3	7%	0	0%	0	0%	42
112	32	82%	5	13%	0	0%	2	5%	0	0%	0	0%	0	0%	39
研究所碩士班	55	95%	0	0%	0	0%	2	3%	1	2%	0	0%	0	0%	58
110	16	89%	0	0%	0	0%	1	6%	1	6%	0	0%	0	0%	18
111	21	95%	0	0%	0	0%	1	5%	0	0%	0	0%	0	0%	22
112	18	100%	0	0%	0	0%	0	0%	0	0%	0	0%	0	0%	18

進修碩士班	57	89%	0	0%	0	0%	0	0%	2	3%	5	8%	0	0%	64
110	15	88%	0	0%	0	0%	0	0%	0	0%	2	12%	0	0%	17
111	19	90%	0	0%	0	0%	0	0%	0	0%	2	10%	0	0%	21
112	23	88%	0	0%	0	0%	0	0%	2	8%	1	4%	0	0%	26
體育與健康休閒學系	186	79%	29	12%	10	4%	3	1%	0	0%	3	1%	4	2%	236
學士班	65	66%	19	19%	9	9%	2	2%	0	0%	1	1%	3	3%	99
110	23	70%	3	9%	3	9%	1	3%	0	0%	1	3%	2	6%	33
111	24	71%	8	24%	1	3%	1	3%	0	0%	0	0%	0	0%	34
112	18	56%	8	25%	5	16%	0	0%	0	0%	0	0%	1	3%	32
進修學士班	64	86%	8	11%	1	1%	0	0%	0	0%	0	0%	1	1%	74
110	17	81%	2	10%	1	5%	0	0%	0	0%	0	0%	1	5%	21
111	23	82%	5	18%	0	0%	0	0%	0	0%	0	0%	0	0%	28
112	24	96%	1	4%	0	0%	0	0%	0	0%	0	0%	0	0%	25
研究所碩士班	25	83%	2	7%	0	0%	1	3%	0	0%	1	3%	0	0%	30
110	7	88%	0	0%	0	0%	0	0%	0	0%	0	0%	0	0%	8
111	8	89%	0	0%	0	0%	0	0%	0	0%	1	11%	0	0%	9
112	10	77%	2	15%	0	0%	1	8%	0	0%	0	0%	0	0%	13
進修碩士班	32	97%	0	0%	0	0%	0	0%	0	0%	1	3%	0	0%	33
110	10	91%	0	0%	0	0%	0	0%	0	0%	1	9%	0	0%	11
111	13	100%	0	0%	0	0%	0	0%	0	0%	0	0%	0	0%	13
112	9	100%	0	0%	0	0%	0	0%	0	0%	0	0%	0	0%	9
特殊教育學系	69	79%	13	15%	1	1%	2	2%	1	1%	1	1%	0	0%	87
學士班	55	76%	13	18%	1	1%	2	3%	1	1%	0	0%	0	0%	72
110	13	76%	4	24%	0	0%	0	0%	0	0%	0	0%	0	0%	17
111	16	62%	6	23%	1	4%	2	8%	1	4%	0	0%	0	0%	26
112	26	90%	3	10%	0	0%	0	0%	0	0%	0	0%	0	0%	29
研究所碩士班	14	93%	0	0%	0	0%	0	0%	0	0%	1	7%	0	0%	15
110	10	91%	0	0%	0	0%	0	0%	0	0%	1	9%	0	0%	11
111	1	100%	0	0%	0	0%	0	0%	0	0%	0	0%	0	0%	1
112	3	100%	0	0%	0	0%	0	0%	0	0%	0	0%	0	0%	3
幼兒教育學系	146	78%	21	11%	2	1%	13	7%	0	0%	1	1%	4	2%	187
學士班	82	68%	20	17%	2	2%	13	11%	0	0%	1	1%	3	2%	121
110	30	68%	9	20%	0	0%	4	9%	0	0%	1	2%	0	0%	44

111	27	64%	6	14%	2	5%	5	12%	0	0%	0	0%	2	5%	42
112	25	71%	5	14%	0	0%	4	11%	0	0%	0	0%	1	3%	35
研究所碩士班	29	94%	1	3%	0	0%	0	0%	0	0%	0	0%	1	3%	31
110	16	94%	0	0%	0	0%	0	0%	0	0%	0	0%	1	6%	17
111	4	100%	0	0%	0	0%	0	0%	0	0%	0	0%	0	0%	4
112	9	90%	1	10%	0	0%	0	0%	0	0%	0	0%	0	0%	10
進修碩士班	35	100%	0	0%	0	0%	0	0%	0	0%	0	0%	0	0%	35
110	8	100%	0	0%	0	0%	0	0%	0	0%	0	0%	0	0%	8
111	6	100%	0	0%	0	0%	0	0%	0	0%	0	0%	0	0%	6
112	21	100%	0	0%	0	0%	0	0%	0	0%	0	0%	0	0%	21
數位學習設計與管理學系	54	53%	29	29%	12	12%	1	1%	1	1%	0	0%	4	4%	101
學士班	43	48%	29	32%	12	13%	1	1%	1	1%	0	0%	4	4%	90
110	20	57%	5	14%	6	17%	1	3%	0	0%	0	0%	3	9%	35
111	10	50%	7	35%	2	10%	0	0%	1	5%	0	0%	0	0%	20
112	13	37%	17	49%	4	11%	0	0%	0	0%	0	0%	1	3%	35
研究所碩士班	11	100%	0	0%	0	0%	0	0%	0	0%	0	0%	0	0%	11
110	4	100%	0	0%	0	0%	0	0%	0	0%	0	0%	0	0%	4
111	3	100%	0	0%	0	0%	0	0%	0	0%	0	0%	0	0%	3
112	4	100%	0	0%	0	0%	0	0%	0	0%	0	0%	0	0%	4
教育行政與政策發展研究所	55	98%	0	0%	0	0%	1	2%	0	0%	0	0%	0	0%	56
研究所碩士班	21	95%	0	0%	0	0%	1	5%	0	0%	0	0%	0	0%	22
110	8	89%	0	0%	0	0%	1	11%	0	0%	0	0%	0	0%	9
111	6	100%	0	0%	0	0%	0	0%	0	0%	0	0%	0	0%	6
112	7	100%	0	0%	0	0%	0	0%	0	0%	0	0%	0	0%	7

進修碩士班	34	100%	0	0%	0	0%	0	0%	0	0%	0	0%	0	0%	34
110	11	100%	0	0%	0	0%	0	0%	0	0%	0	0%	0	0%	11
111	20	100%	0	0%	0	0%	0	0%	0	0%	0	0%	0	0%	20
112	3	100%	0	0%	0	0%	0	0%	0	0%	0	0%	0	0%	3
數理教育研究所	28	97%	0	0%	0	0%	0	0%	0	0%	0	0%	1	3%	29
研究所碩士班	20	95%	0	0%	0	0%	0	0%	0	0%	0	0%	1	5%	21
110	7	100%	0	0%	0	0%	0	0%	0	0%	0	0%	0	0%	7
111	10	100%	0	0%	0	0%	0	0%	0	0%	0	0%	0	0%	10
112	3	75%	0	0%	0	0%	0	0%	0	0%	0	0%	1	25%	4
進修碩士班	8	100%	0	0%	0	0%	0	0%	0	0%	0	0%	0	0%	8
110	0	0%	0	0%	0	0%	0	0%	0	0%	0	0%	0	0%	0
111	3	100%	0	0%	0	0%	0	0%	0	0%	0	0%	0	0%	3
112	5	100%	0	0%	0	0%	0	0%	0	0%	0	0%	0	0%	5
中國文學系	107	70%	27	18%	1	1%	10	7%	0	0%	1	1%	7	5%	153
學士班	65	64%	21	21%	1	1%	10	10%	0	0%	0	0%	4	4%	101
110	27	69%	7	18%	0	0%	4	10%	0	0%	0	0%	1	3%	39
111	16	50%	10	31%	0	0%	5	16%	0	0%	0	0%	1	3%	32
112	22	73%	4	13%	1	3%	1	3%	0	0%	0	0%	2	7%	30
進修學士班	27	79%	5	15%	0	0%	0	0%	0	0%	0	0%	2	6%	34
110	8	73%	3	27%	0	0%	0	0%	0	0%	0	0%	0	0%	11
111	10	83%	1	8%	0	0%	0	0%	0	0%	0	0%	1	8%	12
112	9	82%	1	9%	0	0%	0	0%	0	0%	0	0%	1	9%	11
研究所碩士班	7	88%	0	0%	0	0%	0	0%	0	0%	1	13%	0	0%	8
110	3	100%	0	0%	0	0%	0	0%	0	0%	0	0%	0	0%	3
111	2	67%	0	0%	0	0%	0	0%	0	0%	1	33%	0	0%	3
112	2	100%	0	0%	0	0%	0	0%	0	0%	0	0%	0	0%	2
進修碩士班	8	80%	1	10%	0	0%	0	0%	0	0%	0	0%	1	10%	10

110	1	50%	0	0%	0	0%	0	0%	0	0%	0	0%	1	50%	2
111	4	80%	1	20%	0	0%	0	0%	0	0%	0	0%	0	0%	5
112	3	100%	0	0%	0	0%	0	0%	0	0%	0	0%	0	0%	3
視覺藝術學系	68	66%	25	24%	0	0%	3	3%	5	5%	0	0%	2	2%	103
學士班	41	56%	24	33%	0	0%	3	4%	5	7%	0	0%	0	0%	73
110	13	59%	5	23%	0	0%	1	5%	3	14%	0	0%	0	0%	22
111	14	54%	9	35%	0	0%	1	4%	2	8%	0	0%	0	0%	26
112	14	56%	10	40%	0	0%	1	4%	0	0%	0	0%	0	0%	25
研究所碩士班	27	90%	1	3%	0	0%	0	0%	0	0%	0	0%	2	7%	30
110	11	92%	1	8%	0	0%	0	0%	0	0%	0	0%	0	0%	12
111	4	100%	0	0%	0	0%	0	0%	0	0%	0	0%	0	0%	4
112	12	86%	0	0%	0	0%	0	0%	0	0%	0	0%	2	14%	14
應用歷史學系	66	58%	25	22%	5	4%	7	6%	8	7%	0	0%	2	2%	113
學士班	49	52%	24	25%	5	5%	7	7%	8	8%	0	0%	2	2%	95
110	12	38%	7	22%	4	13%	6	19%	2	6%	0	0%	1	3%	32
111	16	52%	9	29%	1	3%	1	3%	3	10%	0	0%	1	3%	31
112	21	66%	8	25%	0	0%	0	0%	3	9%	0	0%	0	0%	32
研究所碩士班	12	92%	1	8%	0	0%	0	0%	0	0%	0	0%	0	0%	13
110	7	88%	1	13%	0	0%	0	0%	0	0%	0	0%	0	0%	8
111	2	100%	0	0%	0	0%	0	0%	0	0%	0	0%	0	0%	2
112	3	100%	0	0%	0	0%	0	0%	0	0%	0	0%	0	0%	3
進修碩士班	5	100%	0	0%	0	0%	0	0%	0	0%	0	0%	0	0%	5
110	1	100%	0	0%	0	0%	0	0%	0	0%	0	0%	0	0%	1
111	2	100%	0	0%	0	0%	0	0%	0	0%	0	0%	0	0%	2
112	2	100%	0	0%	0	0%	0	0%	0	0%	0	0%	0	0%	2
外國語言學系	99	66%	24	16%	3	2%	14	9%	3	2%	2	1%	6	4%	151
學士班	89	63%	24	17%	3	2%	14	10%	3	2%	2	1%	6	4%	141
110	40	65%	9	15%	2	3%	5	8%	2	3%	1	2%	3	5%	62
111	30	58%	10	19%	1	2%	8	15%	0	0%	1	2%	2	4%	52
112	19	70%	5	19%	0	0%	1	4%	1	4%	0	0%	1	4%	27

進修學士班	0	0%	0	0%	0	0%	0	0%	0	0%	0	0%	0	0%	0
110	0	0%	0	0%	0	0%	0	0%	0	0%	0	0%	0	0%	0
111	0	0%	0	0%	0	0%	0	0%	0	0%	0	0%	0	0%	0
112	0	0%	0	0%	0	0%	0	0%	0	0%	0	0%	0	0%	0
研究所碩士班	10	100%	0	0%	0	0%	0	0%	0	0%	0	0%	0	0%	10
110	3	100%	0	0%	0	0%	0	0%	0	0%	0	0%	0	0%	3
111	4	100%	0	0%	0	0%	0	0%	0	0%	0	0%	0	0%	4
112	3	100%	0	0%	0	0%	0	0%	0	0%	0	0%	0	0%	3
音樂學系	50	42%	67	56%	0	0%	1	1%	1	1%	0	0%	0	0%	119
學士班	27	28%	67	70%	0	0%	1	1%	1	1%	0	0%	0	0%	96
110	14	39%	22	61%	0	0%	0	0%	0	0%	0	0%	0	0%	36
111	6	17%	28	80%	0	0%	1	3%	0	0%	0	0%	0	0%	35
112	7	28%	17	68%	0	0%	0	0%	1	4%	0	0%	0	0%	25
研究所碩士班	23	100%	0	0%	0	0%	0	0%	0	0%	0	0%	0	0%	23
110	11	100%	0	0%	0	0%	0	0%	0	0%	0	0%	0	0%	11
111	4	100%	0	0%	0	0%	0	0%	0	0%	0	0%	0	0%	4
112	8	100%	0	0%	0	0%	0	0%	0	0%	0	0%	0	0%	8
企業管理學系	187	75%	26	10%	1	0%	15	6%	6	2%	7	3%	7	3%	249
學士班	97	78%	14	11%	0	0%	6	5%	3	2%	2	2%	2	2%	124
110	36	84%	4	9%	0	0%	0	0%	0	0%	2	5%	1	2%	43
111	40	89%	3	7%	0	0%	1	2%	0	0%	0	0%	1	2%	45
112	21	58%	7	19%	0	0%	5	14%	3	8%	0	0%	0	0%	36
進修學士班	54	64%	11	13%	1	1%	9	11%	3	4%	4	5%	3	4%	85
110	19	76%	4	16%	0	0%	2	8%	0	0%	0	0%	0	0%	25
111	18	55%	2	6%	1	3%	4	12%	3	9%	4	12%	1	3%	33
112	17	63%	5	19%	0	0%	3	11%	0	0%	0	0%	2	7%	27
研究所碩士班	28	93%	1	3%	0	0%	0	0%	0	0%	1	3%	0	0%	30
110	12	92%	1	8%	0	0%	0	0%	0	0%	0	0%	0	0%	13
111	10	91%	0	0%	0	0%	0	0%	0	0%	1	9%	0	0%	11

112	6	100%	0	0%	0	0%	0	0%	0	0%	0	0%	0	0%	6
研究所博士班	8	80%	0	0%	0	0%	0	0%	0	0%	0	0%	2	20%	10
110	0	0%	0	0%	0	0%	0	0%	0	0%	0	0%	0	0%	0
111	5	100%	0	0%	0	0%	0	0%	0	0%	0	0%	0	0%	5
112	3	60%	0	0%	0	0%	0	0%	0	0%	0	0%	2	40%	5
應用經濟學系	39	46%	29	34%	1	1%	12	14%	4	5%	0	0%	0	0%	85
學士班	39	46%	29	34%	1	1%	12	14%	4	5%	0	0%	0	0%	85
110	9	43%	9	43%	1	5%	1	5%	1	5%	0	0%	0	0%	21
111	14	44%	9	28%	0	0%	7	22%	2	6%	0	0%	0	0%	32
112	16	50%	11	34%	0	0%	4	13%	1	3%	0	0%	0	0%	32
研究所碩士班	0	0%	0	0%	0	0%	0	0%	0	0%	0	0%	0	0%	0
110	0	0%	0	0%	0	0%	0	0%	0	0%	0	0%	0	0%	0
111	0	0%	0	0%	0	0%	0	0%	0	0%	0	0%	0	0%	0
112	0	0%	0	0%	0	0%	0	0%	0	0%	0	0%	0	0%	0
科技管理學系	76	58%	33	25%	1	1%	10	8%	6	5%	3	2%	1	1%	130
學士班	41	49%	28	34%	1	1%	9	11%	2	2%	1	1%	1	1%	83
110	18	56%	8	25%	1	3%	3	9%	2	6%	0	0%	0	0%	32
111	12	39%	13	42%	0	0%	4	13%	0	0%	1	3%	1	3%	31
112	11	55%	7	35%	0	0%	2	10%	0	0%	0	0%	0	0%	20
進修學士班	22	69%	4	13%	0	0%	1	3%	3	9%	2	6%	0	0%	32
110	10	71%	1	7%	0	0%	1	7%	2	14%	0	0%	0	0%	14
111	9	64%	3	21%	0	0%	0	0%	0	0%	2	14%	0	0%	14
112	3	75%	0	0%	0	0%	0	0%	1	25%	0	0%	0	0%	4
研究所碩士班	13	87%	1	7%	0	0%	0	0%	1	7%	0	0%	0	0%	15
110	2	100%	0	0%	0	0%	0	0%	0	0%	0	0%	0	0%	2
111	9	100%	0	0%	0	0%	0	0%	0	0%	0	0%	0	0%	9
112	2	50%	1	25%	0	0%	0	0%	1	25%	0	0%	0	0%	4
資訊管理學系	34	34%	55	56%	1	1%	5	5%	3	3%	0	0%	1	1%	99
學士班	28	30%	55	59%	1	1%	5	5%	3	3%	0	0%	1	1%	93
110	8	38%	13	62%	0	0%	0	0%	0	0%	0	0%	0	0%	21
111	10	33%	16	53%	0	0%	3	10%	1	3%	0	0%	0	0%	30
112	10	24%	26	62%	1	2%	2	5%	2	5%	0	0%	1	2%	42
研究所碩士班	6	100%	0	0%	0	0%	0	0%	0	0%	0	0%	0	0%	6

110	2	100%	0	0%	0	0%	0	0%	0	0%	0	0%	0	0%	2
111	2	100%	0	0%	0	0%	0	0%	0	0%	0	0%	0	0%	2
112	2	100%	0	0%	0	0%	0	0%	0	0%	0	0%	0	0%	2
財務金融學系	110	57%	43	22%	1	1%	24	13%	12	6%	0	0%	2	1%	192
學士班	46	42%	39	35%	0	0%	19	17%	5	5%	0	0%	1	1%	110
110	19	45%	19	45%	0	0%	3	7%	1	2%	0	0%	0	0%	42
111	14	42%	11	33%	0	0%	7	21%	1	3%	0	0%	0	0%	33
112	13	37%	9	26%	0	0%	9	26%	3	9%	0	0%	1	3%	35
進修學士班	42	82%	2	4%	0	0%	2	4%	4	8%	0	0%	1	2%	51
110	13	87%	2	13%	0	0%	0	0%	0	0%	0	0%	0	0%	15
111	14	78%	0	0%	0	0%	1	6%	2	11%	0	0%	1	6%	18
112	15	83%	0	0%	0	0%	1	6%	2	11%	0	0%	0	0%	18
研究所碩士班	22	71%	2	6%	1	3%	3	10%	3	10%	0	0%	0	0%	31
110	7	78%	0	0%	0	0%	0	0%	2	22%	0	0%	0	0%	9
111	7	88%	1	13%	0	0%	0	0%	0	0%	0	0%	0	0%	8
112	8	57%	1	7%	1	7%	3	21%	1	7%	0	0%	0	0%	14
行銷與觀光管理學系	98	73%	17	13%	0	0%	5	4%	9	7%	1	1%	5	4%	135
學士班	55	65%	16	19%	0	0%	4	5%	5	6%	0	0%	4	5%	84
110	22	65%	6	18%	0	0%	2	6%	2	6%	0	0%	2	6%	34
111	22	65%	7	21%	0	0%	2	6%	2	6%	0	0%	1	3%	34
112	11	69%	3	19%	0	0%	0	0%	1	6%	0	0%	1	6%	16
研究所碩士班	39	83%	1	2%	0	0%	1	2%	4	9%	1	2%	1	2%	47
110	12	86%	0	0%	0	0%	0	0%	1	7%	0	0%	1	7%	14
111	18	86%	0	0%	0	0%	1	5%	1	5%	1	5%	0	0%	21
112	9	75%	1	8%	0	0%	0	0%	2	17%	0	0%	0	0%	12
研究所博士班	4	100%	0	0%	0	0%	0	0%	0	0%	0	0%	0	0%	4
110	1	100%	0	0%	0	0%	0	0%	0	0%	0	0%	0	0%	1
111	3	100%	0	0%	0	0%	0	0%	0	0%	0	0%	0	0%	3
112	0	0%	0	0%	0	0%	0	0%	0	0%	0	0%	0	0%	0
管理學院碩士在職專班	121	98%	0	0%	0	0%	0	0%	0	0%	2	2%	1	1%	124

進修碩士班	121	98%	0	0%	0	0%	0	0%	0	0%	2	2%	1	1%	124
110	40	95%	0	0%	0	0%	0	0%	0	0%	1	2%	1	2%	42
111	32	100%	0	0%	0	0%	0	0%	0	0%	0	0%	0	0%	32
112	49	98%	0	0%	0	0%	0	0%	0	0%	1	2%	0	0%	50
農藝學系	57	63%	30	33%	0	0%	1	1%	0	0%	1	1%	2	2%	91
學士班	30	48%	30	48%	0	0%	1	2%	0	0%	0	0%	2	3%	63
110	15	58%	9	35%	0	0%	1	4%	0	0%	0	0%	1	4%	26
111	7	35%	12	60%	0	0%	0	0%	0	0%	0	0%	1	5%	20
112	8	47%	9	53%	0	0%	0	0%	0	0%	0	0%	0	0%	17
研究所碩士班	19	100%	0	0%	0	0%	0	0%	0	0%	0	0%	0	0%	19
110	7	100%	0	0%	0	0%	0	0%	0	0%	0	0%	0	0%	7
111	7	100%	0	0%	0	0%	0	0%	0	0%	0	0%	0	0%	7
112	5	100%	0	0%	0	0%	0	0%	0	0%	0	0%	0	0%	5
進修碩士班	8	89%	0	0%	0	0%	0	0%	0	0%	1	11%	0	0%	9
110	3	75%	0	0%	0	0%	0	0%	0	0%	1	25%	0	0%	4
111	2	100%	0	0%	0	0%	0	0%	0	0%	0	0%	0	0%	2
112	3	100%	0	0%	0	0%	0	0%	0	0%	0	0%	0	0%	3
園藝學系	104	65%	28	17%	2	1%	12	7%	6	4%	1	1%	8	5%	161
學士班	51	56%	22	24%	2	2%	9	10%	3	3%	0	0%	4	4%	91
110	12	38%	10	31%	2	6%	5	16%	1	3%	0	0%	2	6%	32
111	16	64%	6	24%	0	0%	2	8%	1	4%	0	0%	0	0%	25
112	23	68%	6	18%	0	0%	2	6%	1	3%	0	0%	2	6%	34
進修學士班	45	75%	5	8%	0	0%	2	3%	3	5%	1	2%	4	7%	60
110	16	76%	1	5%	0	0%	0	0%	3	14%	0	0%	1	5%	21
111	17	74%	2	9%	0	0%	2	9%	0	0%	0	0%	2	9%	23
112	12	75%	2	13%	0	0%	0	0%	0	0%	1	6%	1	6%	16
研究所碩士班	8	80%	1	10%	0	0%	1	10%	0	0%	0	0%	0	0%	10
110	0	0%	0	0%	0	0%	0	0%	0	0%	0	0%	0	0%	0
111	4	67%	1	17%	0	0%	1	17%	0	0%	0	0%	0	0%	6
112	4	100%	0	0%	0	0%	0	0%	0	0%	0	0%	0	0%	4

森林暨自然資源學系	29	48%	26	43%	0	0%	4	7%	1	2%	0	0%	1	2%	61
學士班	23	44%	25	48%	0	0%	3	6%	0	0%	0	0%	1	2%	52
110	3	23%	7	54%	0	0%	2	15%	0	0%	0	0%	1	8%	13
111	4	19%	16	76%	0	0%	1	5%	0	0%	0	0%	0	0%	21
112	16	89%	2	11%	0	0%	0	0%	0	0%	0	0%	0	0%	18
研究所碩士班	5	63%	1	13%	0	0%	1	13%	1	13%	0	0%	0	0%	8
110	4	80%	1	20%	0	0%	0	0%	0	0%	0	0%	0	0%	5
111	1	50%	0	0%	0	0%	1	50%	0	0%	0	0%	0	0%	2
112	0	0%	0	0%	0	0%	0	0%	1	100%	0	0%	0	0%	1
進修碩士班	1	100%	0	0%	0	0%	0	0%	0	0%	0	0%	0	0%	1
110	1	100%	0	0%	0	0%	0	0%	0	0%	0	0%	0	0%	1
111	0	0%	0	0%	0	0%	0	0%	0	0%	0	0%	0	0%	0
112	0	0%	0	0%	0	0%	0	0%	0	0%	0	0%	0	0%	0
木質材料與設計學系	73	75%	17	18%	0	0%	1	1%	4	4%	0	0%	2	2%	97
學士班	32	60%	15	28%	0	0%	1	2%	4	8%	0	0%	1	2%	53
110	16	73%	4	18%	0	0%	0	0%	2	9%	0	0%	0	0%	22
111	6	35%	8	47%	0	0%	1	6%	1	6%	0	0%	1	6%	17
112	10	71%	3	21%	0	0%	0	0%	1	7%	0	0%	0	0%	14
進修學士班	33	92%	2	6%	0	0%	0	0%	0	0%	0	0%	1	3%	36
110	16	89%	2	11%	0	0%	0	0%	0	0%	0	0%	0	0%	18
111	6	86%	0	0%	0	0%	0	0%	0	0%	0	0%	1	14%	7
112	11	100%	0	0%	0	0%	0	0%	0	0%	0	0%	0	0%	11
研究所碩士班	8	100%	0	0%	0	0%	0	0%	0	0%	0	0%	0	0%	8
110	3	100%	0	0%	0	0%	0	0%	0	0%	0	0%	0	0%	3
111	1	100%	0	0%	0	0%	0	0%	0	0%	0	0%	0	0%	1
112	4	100%	0	0%	0	0%	0	0%	0	0%	0	0%	0	0%	4
動物科學系	55	63%	26	30%	0	0%	4	5%	0	0%	0	0%	2	2%	87
學士班	31	56%	19	35%	0	0%	4	7%	0	0%	0	0%	1	2%	55

110	11	41%	11	41%	0	0%	4	15%	0	0%	0	0%	1	4%	27
111	12	71%	5	29%	0	0%	0	0%	0	0%	0	0%	0	0%	17
112	8	73%	3	27%	0	0%	0	0%	0	0%	0	0%	0	0%	11
進修學士班	21	75%	6	21%	0	0%	0	0%	0	0%	0	0%	1	4%	28
110	3	38%	5	63%	0	0%	0	0%	0	0%	0	0%	0	0%	8
111	4	100%	0	0%	0	0%	0	0%	0	0%	0	0%	0	0%	4
112	14	88%	1	6%	0	0%	0	0%	0	0%	0	0%	1	6%	16
研究所碩士班	3	75%	1	25%	0	0%	0	0%	0	0%	0	0%	0	0%	4
110	0	0%	1	100%	0	0%	0	0%	0	0%	0	0%	0	0%	1
111	1	100%	0	0%	0	0%	0	0%	0	0%	0	0%	0	0%	1
112	2	100%	0	0%	0	0%	0	0%	0	0%	0	0%	0	0%	2
農業生物科技學系	26	53%	20	41%	0	0%	2	4%	1	2%	0	0%	0	0%	49
學士班	14	38%	20	54%	0	0%	2	5%	1	3%	0	0%	0	0%	37
110	5	31%	10	63%	0	0%	1	6%	0	0%	0	0%	0	0%	16
111	2	25%	4	50%	0	0%	1	13%	1	13%	0	0%	0	0%	8
112	7	54%	6	46%	0	0%	0	0%	0	0%	0	0%	0	0%	13
研究所碩士班	12	100%	0	0%	0	0%	0	0%	0	0%	0	0%	0	0%	12
110	1	100%	0	0%	0	0%	0	0%	0	0%	0	0%	0	0%	1
111	7	100%	0	0%	0	0%	0	0%	0	0%	0	0%	0	0%	7
112	4	100%	0	0%	0	0%	0	0%	0	0%	0	0%	0	0%	4
景觀學系	62	63%	31	32%	0	0%	1	1%	2	2%	1	1%	1	1%	98
學士班	47	57%	31	38%	0	0%	1	1%	2	2%	0	0%	1	1%	82
110	20	63%	12	38%	0	0%	0	0%	0	0%	0	0%	0	0%	32
111	14	52%	13	48%	0	0%	0	0%	0	0%	0	0%	0	0%	27
112	13	57%	6	26%	0	0%	1	4%	2	9%	0	0%	1	4%	23
研究所碩士班	15	94%	0	0%	0	0%	0	0%	0	0%	1	6%	0	0%	16
110	4	80%	0	0%	0	0%	0	0%	0	0%	1	20%	0	0%	5
111	5	100%	0	0%	0	0%	0	0%	0	0%	0	0%	0	0%	5

112	6	100%	0	0%	0	0%	0	0%	0	0%	0	0%	0	0%	6
植物醫學系	31	33%	43	45%	5	5%	6	6%	5	5%	5	5%	0	0%	95
學士班	19	24%	40	51%	3	4%	6	8%	5	6%	5	6%	0	0%	78
110	5	18%	19	68%	0	0%	4	14%	0	0%	0	0%	0	0%	28
111	6	21%	9	32%	3	11%	2	7%	3	11%	5	18%	0	0%	28
112	8	36%	12	55%	0	0%	0	0%	2	9%	0	0%	0	0%	22
研究所碩士班	12	71%	3	18%	2	12%	0	0%	0	0%	0	0%	0	0%	17
110	4	50%	2	25%	2	25%	0	0%	0	0%	0	0%	0	0%	8
111	1	100%	0	0%	0	0%	0	0%	0	0%	0	0%	0	0%	1
112	7	88%	1	13%	0	0%	0	0%	0	0%	0	0%	0	0%	8
農場管理進修學士學位學程	108	91%	0	0%	0	0%	0	0%	2	2%	8	7%	1	1%	119
進修學士班	108	91%	0	0%	0	0%	0	0%	2	2%	8	7%	1	1%	119
110	41	93%	0	0%	0	0%	0	0%	0	0%	3	7%	0	0%	44
111	15	94%	0	0%	0	0%	0	0%	0	0%	1	6%	0	0%	16
112	52	88%	0	0%	0	0%	0	0%	2	3%	4	7%	1	2%	59
農學院農學碩士在職專班	8	89%	0	0%	0	0%	0	0%	0	0%	0	0%	1	11%	9
進修碩士班	8	89%	0	0%	0	0%	0	0%	0	0%	0	0%	1	11%	9
110	3	100%	0	0%	0	0%	0	0%	0	0%	0	0%	0	0%	3
111	5	100%	0	0%	0	0%	0	0%	0	0%	0	0%	0	0%	5
112	0	0%	0	0%	0	0%	0	0%	0	0%	0	0%	1	100%	1
農業科學博士學位學程	8	89%	0	0%	0	0%	0	0%	0	0%	1	11%	0	0%	9
研究所博士班	8	89%	0	0%	0	0%	0	0%	0	0%	1	11%	0	0%	9
110	3	100%	0	0%	0	0%	0	0%	0	0%	0	0%	0	0%	3
111	3	100%	0	0%	0	0%	0	0%	0	0%	0	0%	0	0%	3
112	2	67%	0	0%	0	0%	0	0%	0	0%	1	33%	0	0%	3
電子物理學系	9	14%	54	86%	0	0%	0	0%	0	0%	0	0%	0	0%	63
學士班	2	4%	53	96%	0	0%	0	0%	0	0%	0	0%	0	0%	55

110	0	0%	18	100%	0	0%	0	0%	0	0%	0	0%	0	0%	18
111	1	5%	20	95%	0	0%	0	0%	0	0%	0	0%	0	0%	21
112	1	6%	15	94%	0	0%	0	0%	0	0%	0	0%	0	0%	16
研究所碩士班	7	88%	1	13%	0	0%	0	0%	0	0%	0	0%	0	0%	8
110	3	100%	0	0%	0	0%	0	0%	0	0%	0	0%	0	0%	3
111	1	100%	0	0%	0	0%	0	0%	0	0%	0	0%	0	0%	1
112	3	75%	1	25%	0	0%	0	0%	0	0%	0	0%	0	0%	4
應用化學系	15	24%	46	74%	0	0%	1	2%	0	0%	0	0%	0	0%	62
學士班	5	10%	46	88%	0	0%	1	2%	0	0%	0	0%	0	0%	52
110	2	12%	14	82%	0	0%	1	6%	0	0%	0	0%	0	0%	17
111	2	12%	15	88%	0	0%	0	0%	0	0%	0	0%	0	0%	17
112	1	6%	17	94%	0	0%	0	0%	0	0%	0	0%	0	0%	18
研究所碩士班	7	100%	0	0%	0	0%	0	0%	0	0%	0	0%	0	0%	7
110	4	100%	0	0%	0	0%	0	0%	0	0%	0	0%	0	0%	4
111	2	100%	0	0%	0	0%	0	0%	0	0%	0	0%	0	0%	2
112	1	100%	0	0%	0	0%	0	0%	0	0%	0	0%	0	0%	1
研究所博士班	3	100%	0	0%	0	0%	0	0%	0	0%	0	0%	0	0%	3
110	0	0%	0	0%	0	0%	0	0%	0	0%	0	0%	0	0%	0
111	2	100%	0	0%	0	0%	0	0%	0	0%	0	0%	0	0%	2
112	1	100%	0	0%	0	0%	0	0%	0	0%	0	0%	0	0%	1
應用數學系	46	40%	56	48%	2	2%	8	7%	2	2%	2	2%	0	0%	116
學士班	36	34%	56	53%	2	2%	8	8%	2	2%	2	2%	0	0%	106
110	17	44%	14	36%	2	5%	4	10%	0	0%	2	5%	0	0%	39
111	9	31%	15	52%	0	0%	4	14%	1	3%	0	0%	0	0%	29
112	10	26%	27	71%	0	0%	0	0%	1	3%	0	0%	0	0%	38
研究所碩士班	10	100%	0	0%	0	0%	0	0%	0	0%	0	0%	0	0%	10

110	7	100%	0	0%	0	0%	0	0%	0	0%	0	0%	0	0%	7
111	2	100%	0	0%	0	0%	0	0%	0	0%	0	0%	0	0%	2
112	1	100%	0	0%	0	0%	0	0%	0	0%	0	0%	0	0%	1
資訊工程學系	48	36%	71	53%	3	2%	6	4%	5	4%	0	0%	1	1%	134
學士班	23	22%	70	66%	3	3%	5	5%	4	4%	0	0%	1	1%	106
110	10	25%	25	63%	3	8%	1	3%	1	3%	0	0%	0	0%	40
111	5	17%	23	79%	0	0%	0	0%	1	3%	0	0%	0	0%	29
112	8	22%	22	59%	0	0%	4	11%	2	5%	0	0%	1	3%	37
研究所碩士班	24	89%	1	4%	0	0%	1	4%	1	4%	0	0%	0	0%	27
110	6	75%	0	0%	0	0%	1	13%	1	13%	0	0%	0	0%	8
111	10	91%	1	9%	0	0%	0	0%	0	0%	0	0%	0	0%	11
112	8	100%	0	0%	0	0%	0	0%	0	0%	0	0%	0	0%	8
研究所博士班	1	100%	0	0%	0	0%	0	0%	0	0%	0	0%	0	0%	1
110	0	0%	0	0%	0	0%	0	0%	0	0%	0	0%	0	0%	0
111	1	100%	0	0%	0	0%	0	0%	0	0%	0	0%	0	0%	1
112	0	0%	0	0%	0	0%	0	0%	0	0%	0	0%	0	0%	0
生物機電工程學系	171	80%	40	19%	0	0%	1	0%	0	0%	0	0%	1	0%	213
學士班	68	69%	30	30%	0	0%	1	1%	0	0%	0	0%	0	0%	99
110	19	54%	16	46%	0	0%	0	0%	0	0%	0	0%	0	0%	35
111	21	64%	12	36%	0	0%	0	0%	0	0%	0	0%	0	0%	33
112	28	90%	2	6%	0	0%	1	3%	0	0%	0	0%	0	0%	31
進修學士班	64	85%	10	13%	0	0%	0	0%	0	0%	0	0%	1	1%	75
110	18	82%	3	14%	0	0%	0	0%	0	0%	0	0%	1	5%	22
111	18	78%	5	22%	0	0%	0	0%	0	0%	0	0%	0	0%	23
112	28	93%	2	7%	0	0%	0	0%	0	0%	0	0%	0	0%	30
研究所碩士班	17	100%	0	0%	0	0%	0	0%	0	0%	0	0%	0	0%	17
110	7	100%	0	0%	0	0%	0	0%	0	0%	0	0%	0	0%	7
111	5	100%	0	0%	0	0%	0	0%	0	0%	0	0%	0	0%	5

112	5	100%	0	0%	0	0%	0	0%	0	0%	0	0%	0	0%	5
進修碩士班	22	100%	0	0%	0	0%	0	0%	0	0%	0	0%	0	0%	22
110	8	100%	0	0%	0	0%	0	0%	0	0%	0	0%	0	0%	8
111	11	100%	0	0%	0	0%	0	0%	0	0%	0	0%	0	0%	11
112	3	100%	0	0%	0	0%	0	0%	0	0%	0	0%	0	0%	3
土木與水資源工程學系	158	74%	42	20%	3	1%	5	2%	2	1%	1	0%	3	1%	214
學士班	73	60%	40	33%	2	2%	4	3%	1	1%	1	1%	1	1%	122
110	31	74%	4	10%	2	5%	3	7%	1	2%	1	2%	0	0%	42
111	29	73%	11	28%	0	0%	0	0%	0	0%	0	0%	0	0%	40
112	13	33%	25	63%	0	0%	1	3%	0	0%	0	0%	1	3%	40
進修學士班	48	89%	2	4%	1	2%	0	0%	1	2%	0	0%	2	4%	54
110	18	86%	1	5%	1	5%	0	0%	1	5%	0	0%	0	0%	21
111	22	88%	1	4%	0	0%	0	0%	0	0%	0	0%	2	8%	25
112	8	100%	0	0%	0	0%	0	0%	0	0%	0	0%	0	0%	8
研究所碩士班	15	94%	0	0%	0	0%	1	6%	0	0%	0	0%	0	0%	16
110	2	100%	0	0%	0	0%	0	0%	0	0%	0	0%	0	0%	2
111	6	100%	0	0%	0	0%	0	0%	0	0%	0	0%	0	0%	6
112	7	88%	0	0%	0	0%	1	13%	0	0%	0	0%	0	0%	8
進修碩士班	22	100%	0	0%	0	0%	0	0%	0	0%	0	0%	0	0%	22
110	6	100%	0	0%	0	0%	0	0%	0	0%	0	0%	0	0%	6
111	8	100%	0	0%	0	0%	0	0%	0	0%	0	0%	0	0%	8
112	8	100%	0	0%	0	0%	0	0%	0	0%	0	0%	0	0%	8
電機工程學系	15	24%	43	68%	0	0%	3	5%	0	0%	1	2%	1	2%	63
學士班	11	19%	43	73%	0	0%	3	5%	0	0%	1	2%	1	2%	59
110	2	12%	13	76%	0	0%	1	6%	0	0%	1	6%	0	0%	17

111	3	12%	19	76%	0	0%	2	8%	0	0%	0	0%	1	4%	25
112	6	35%	11	65%	0	0%	0	0%	0	0%	0	0%	0	0%	17
研究所碩士班	4	100%	0	0%	0	0%	0	0%	0	0%	0	0%	0	0%	4
110	2	100%	0	0%	0	0%	0	0%	0	0%	0	0%	0	0%	2
111	2	100%	0	0%	0	0%	0	0%	0	0%	0	0%	0	0%	2
112	0	0%	0	0%	0	0%	0	0%	0	0%	0	0%	0	0%	0
機械與能源工程學系	7	19%	28	76%	0	0%	2	5%	0	0%	0	0%	0	0%	37
學士班	4	12%	28	85%	0	0%	1	3%	0	0%	0	0%	0	0%	33
110	2	22%	7	78%	0	0%	0	0%	0	0%	0	0%	0	0%	9
111	0	0%	10	100%	0	0%	0	0%	0	0%	0	0%	0	0%	10
112	2	14%	11	79%	0	0%	1	7%	0	0%	0	0%	0	0%	14
研究所碩士班	3	75%	0	0%	0	0%	1	25%	0	0%	0	0%	0	0%	4
110	1	100%	0	0%	0	0%	0	0%	0	0%	0	0%	0	0%	1
111	1	50%	0	0%	0	0%	1	50%	0	0%	0	0%	0	0%	2
112	1	100%	0	0%	0	0%	0	0%	0	0%	0	0%	0	0%	1
食品科學系	135	70%	43	22%	1	1%	11	6%	2	1%	1	1%	1	1%	194
學士班	31	41%	37	49%	1	1%	5	7%	0	0%	1	1%	1	1%	76
110	11	31%	18	50%	1	3%	5	14%	0	0%	0	0%	1	3%	36
111	11	50%	11	50%	0	0%	0	0%	0	0%	0	0%	0	0%	22
112	9	50%	8	44%	0	0%	0	0%	0	0%	1	6%	0	0%	18
進修學士班	47	87%	4	7%	0	0%	3	6%	0	0%	0	0%	0	0%	54
110	17	89%	2	11%	0	0%	0	0%	0	0%	0	0%	0	0%	19
111	17	89%	0	0%	0	0%	2	11%	0	0%	0	0%	0	0%	19
112	13	81%	2	13%	0	0%	1	6%	0	0%	0	0%	0	0%	16
研究所碩士班	27	82%	2	6%	0	0%	3	9%	1	3%	0	0%	0	0%	33
110	8	80%	1	10%	0	0%	1	10%	0	0%	0	0%	0	0%	10
111	8	80%	1	10%	0	0%	1	10%	0	0%	0	0%	0	0%	10
112	11	85%	0	0%	0	0%	1	8%	1	8%	0	0%	0	0%	13
進修碩士班	27	96%	0	0%	0	0%	0	0%	1	4%	0	0%	0	0%	28
110	5	100%	0	0%	0	0%	0	0%	0	0%	0	0%	0	0%	5

111	7	100%	0	0%	0	0%	0	0%	0	0%	0	0%	0	0%	7
112	15	94%	0	0%	0	0%	0	0%	1	6%	0	0%	0	0%	16
研究所博士班	3	100%	0	0%	0	0%	0	0%	0	0%	0	0%	0	0%	3
110	0	0%	0	0%	0	0%	0	0%	0	0%	0	0%	0	0%	0
111	2	100%	0	0%	0	0%	0	0%	0	0%	0	0%	0	0%	2
112	1	100%	0	0%	0	0%	0	0%	0	0%	0	0%	0	0%	1
水生生物科學系	30	61%	17	35%	0	0%	0	0%	2	4%	0	0%	0	0%	49
學士班	18	49%	17	46%	0	0%	0	0%	2	5%	0	0%	0	0%	37
110	7	64%	4	36%	0	0%	0	0%	0	0%	0	0%	0	0%	11
111	5	50%	4	40%	0	0%	0	0%	1	10%	0	0%	0	0%	10
112	6	38%	9	56%	0	0%	0	0%	1	6%	0	0%	0	0%	16
研究所碩士班	12	100%	0	0%	0	0%	0	0%	0	0%	0	0%	0	0%	12
110	3	100%	0	0%	0	0%	0	0%	0	0%	0	0%	0	0%	3
111	3	100%	0	0%	0	0%	0	0%	0	0%	0	0%	0	0%	3
112	6	100%	0	0%	0	0%	0	0%	0	0%	0	0%	0	0%	6
生物資源學系	49	55%	31	35%	0	0%	3	3%	5	6%	0	0%	1	1%	89
學士班	41	53%	30	38%	0	0%	2	3%	4	5%	0	0%	1	1%	78
110	8	50%	7	44%	0	0%	0	0%	1	6%	0	0%	0	0%	16
111	20	57%	11	31%	0	0%	2	6%	2	6%	0	0%	0	0%	35
112	13	48%	12	44%	0	0%	0	0%	1	4%	0	0%	1	4%	27
研究所碩士班	8	73%	1	9%	0	0%	1	9%	1	9%	0	0%	0	0%	11
110	1	100%	0	0%	0	0%	0	0%	0	0%	0	0%	0	0%	1
111	4	80%	0	0%	0	0%	0	0%	1	20%	0	0%	0	0%	5
112	3	60%	1	20%	0	0%	1	20%	0	0%	0	0%	0	0%	5
生化科技學系	33	38%	51	58%	0	0%	0	0%	3	3%	0	0%	1	1%	88
學士班	13	19%	51	75%	0	0%	0	0%	3	4%	0	0%	1	1%	68
110	2	9%	19	83%	0	0%	0	0%	1	4%	0	0%	1	4%	23
111	5	25%	15	75%	0	0%	0	0%	0	0%	0	0%	0	0%	20
112	6	24%	17	68%	0	0%	0	0%	2	8%	0	0%	0	0%	25

研究所碩士班	9	100%	0	0%	0	0%	0	0%	0	0%	0	0%	0	0%	9
110	3	100%	0	0%	0	0%	0	0%	0	0%	0	0%	0	0%	3
111	4	100%	0	0%	0	0%	0	0%	0	0%	0	0%	0	0%	4
112	2	100%	0	0%	0	0%	0	0%	0	0%	0	0%	0	0%	2
進修碩士班	11	100%	0	0%	0	0%	0	0%	0	0%	0	0%	0	0%	11
110	2	100%	0	0%	0	0%	0	0%	0	0%	0	0%	0	0%	2
111	5	100%	0	0%	0	0%	0	0%	0	0%	0	0%	0	0%	5
112	4	100%	0	0%	0	0%	0	0%	0	0%	0	0%	0	0%	4
微生物免疫與生物藥學系	21	28%	50	66%	1	1%	3	4%	1	1%	0	0%	0	0%	76
學士班	17	24%	49	69%	1	1%	3	4%	1	1%	0	0%	0	0%	71
110	3	14%	19	86%	0	0%	0	0%	0	0%	0	0%	0	0%	22
111	6	23%	17	65%	1	4%	2	8%	0	0%	0	0%	0	0%	26
112	8	35%	13	57%	0	0%	1	4%	1	4%	0	0%	0	0%	23
研究所碩士班	4	80%	1	20%	0	0%	0	0%	0	0%	0	0%	0	0%	5
110	2	67%	1	33%	0	0%	0	0%	0	0%	0	0%	0	0%	3
111	1	100%	0	0%	0	0%	0	0%	0	0%	0	0%	0	0%	1
112	1	100%	0	0%	0	0%	0	0%	0	0%	0	0%	0	0%	1
獸醫學系	47	71%	11	17%	3	5%	2	3%	1	2%	0	0%	2	3%	66
學士班	43	70%	11	18%	3	5%	1	2%	1	2%	0	0%	2	3%	61
110	18	62%	7	24%	3	10%	0	0%	0	0%	0	0%	1	3%	29
111	13	76%	3	18%	0	0%	1	6%	0	0%	0	0%	0	0%	17
112	12	80%	1	7%	0	0%	0	0%	1	7%	0	0%	1	7%	15
研究所碩士班	4	80%	0	0%	0	0%	1	20%	0	0%	0	0%	0	0%	5
110	3	100%	0	0%	0	0%	0	0%	0	0%	0	0%	0	0%	3
111	1	50%	0	0%	0	0%	1	50%	0	0%	0	0%	0	0%	2
112	0	0%	0	0%	0	0%	0	0%	0	0%	0	0%	0	0%	0

進修碩士班	0	0%	0	0%	0	0%	0	0%	0	0%	0	0%	0	0%	0
110	0	0%	0	0%	0	0%	0	0%	0	0%	0	0%	0	0%	0
111	0	0%	0	0%	0	0%	0	0%	0	0%	0	0%	0	0%	0
112	0	0%	0	0%	0	0%	0	0%	0	0%	0	0%	0	0%	0
總計	3275	64%	1291	25%	63	1%	233	5%	111	2%	48	1%	80	2%	5101