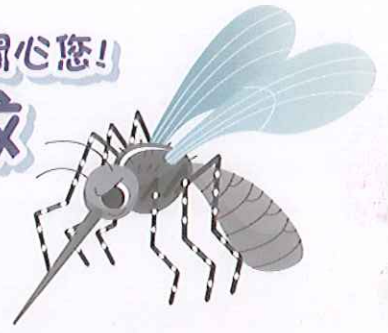


對抗登革熱 防治病媒蚊

嘉義市政府衛生局 關心您!



被蚊子叮咬只是小事情?

別輕忽登革熱出血熱:若未及時就醫治療,死亡率可達50%

登革熱典型症狀

登革熱出血熱可能之症狀、高危險群



可能症狀包括

- 持續嘔吐
- 解黑便
- 牙齦出血
- 昏睡休克
- 其他可能症狀如:
皮膚出現紫斑、
流鼻血、吐血、
嚴重腹痛、躁動不安等

高危險群包括

- 慢性病患
(如糖尿病、高血壓患者等)
- 抵抗力弱的老人、小孩
- 感染不同型別之登革熱病毒者

了解「千千萬萬個我」

• 全球3000多種蚊子,台灣130多種,僅兩種會傳染登革熱—埃及斑蚊、白線斑蚊。

• 雌蚊,吸血補充蛋白質產卵,可活15-30天。

• 即便無水,蚊卵也可耐乾燥半年以上,再遇水則孵化。



埃及斑蚊

嘉義布袋以南各縣市

愛在室內,白天活動

下午4-5點、上午9-10點



白線斑蚊

全島平地及1500公尺以下山區

多在室外,白天活動

日落2-3小時、
日出前後1-2小時



經常巡視,
避免戶內外積水



倒除積水,
必要的容器倒置



容器減量,
避免孳生



刷洗容器,
避免蟲卵附著

常見病媒蚊孳生源

埃及斑蚊、白線斑蚊會傳染登革熱與屈公病，因此要定期每周進行周邊環境檢查跟清理，以杜絕病媒蚊孳生

杯、瓶、碗、罐、盒

保麗龍、塑膠籃

帆布、塑膠布



桶、缸、甕、盆

瓶、各式底盤

輪胎

水溝

防蚊撇步

1. 儲水容器務必加蓋或覆蓋16目紗網，儘快使用完畢，儲水前請刷洗容器內壁，輪胎路障應打洞並定期倒出內部積水。
2. 家中裝設紗窗、紗門，並使用蚊帳、捕蚊燈、電蚊拍。
3. 穿著淺色長袖衣褲、皮膚裸露處塗抹衛福部核可的含敵避(DEET)或派卡瑞丁(Picaridin)成分的防蚊液。

民眾未依通知主動清除積水容器，若孳生子子，依法可處新台幣3,000~15,000元罰鍰。

認識防治登革熱的小幫手 食蚊魚



大肚魚



蓋斑鬥魚



孔雀魚

小幫手!大胃王-食蚊魚小檔案

1. 適應力強，在輕微腐臭的環境也能存活繁衍。
2. 食量驚人，一尾食蚊魚平均每天可吃下60-200隻子子。
3. 對除蟲菊精類藥物敏感，請勿對水源噴灑市售殺蟲劑。
4. 寒流來時可能會有損傷，夏天給一點葉子、水草，有地方遮陽會活更好。

若於社區中發現孳生蚊蟲之長期積水，可至衛生所填表索取食蚊魚種。

索取時間:

上午08:00-12:00

下午01:30-05:30

備註:領魚前請聯絡衛生所，並記得自備容器裝魚。