

## 財團法人農業科技研究院 函

地址：300110新竹市香山區大湖路51巷1號

承辦人：黃文貞

電話：(037)585-711

傳真：(037)585-830

電子信箱：mchl8@mail.atri.org.tw

受文者：國立嘉義大學動物科學系

發文日期：中華民國115年4月13日

發文字號：農科資字第1153050212號

速別：普通件

密等及解密條件或保密期限：

附件：

主旨：本院辦理「115年度第1次屠宰衛生檢查獸醫師及助理資格取得訓練班（家畜家禽合訓班）」，請貴單位惠予公告並轉知所屬踴躍參加，請查照。

說明：

- 一、旨揭訓練班係依據財團法人中央畜產會本(115)年度「屠檢獸醫師、屠檢助理及實習屠檢助理(獸醫系學生)資格取得訓練案」(NAIF115030393)辦理。
- 二、訓練日期及地點：本年5月11日至22日假苗栗縣工業會3及4樓訓練教室(苗栗市文聖里文發路833巷77號)。
- 三、招生簡章相關電子檔請逕至[https://www.atri.org.tw/intakes\\_news/page/569](https://www.atri.org.tw/intakes_news/page/569)下載參閱。

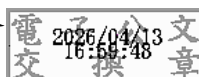
正本：中華民國獸醫師公會全國聯合會、臺北市獸醫師公會、社團法人新北市獸醫師公會、社團法人高雄市獸醫師公會、社團法人桃園市獸醫師公會、新竹市獸醫師公會、新竹縣獸醫師公會、苗栗縣獸醫師公會、社團法人臺中市獸醫師公會、彰化縣獸醫師公會、南投縣獸醫師公會、雲林縣獸醫師公會、嘉義市獸醫師公會、嘉義縣獸醫師公會、社團法人臺南市獸醫師公會、屏東縣獸醫師公會、宜蘭縣獸醫師公會、花蓮縣獸醫師公會、臺東縣獸醫師公會、金門縣獸醫師公會、基隆市獸醫師公會、澎湖縣獸醫師公會、國立臺灣大學獸醫學系、國立中興大學獸醫學系、國立嘉義大學獸醫學系、國立屏東科技大學獸醫學系、亞洲大學學士後獸醫學系、國立苗栗高級農工職業學校畜產保健科、國立苗栗高級農工職業學校食品

電子文  
騎



加工科、國立臺北科技大學附屬桃園農工高級中等學校畜產保健科、桃園市立龍潭高級中等學校畜產保健科、桃園市立龍潭高級中等學校食品加工科、國立關西高級中學畜產保健科、國立關西高級中學食品加工科、國立中興大學附屬臺中高級農業職業學校畜產保健科、國立中興大學附屬臺中高級農業職業學校食品加工科、國立員林高級農工職業學校畜產保健科、國立員林高級農工職業學校食品加工科、國立西螺高級農工職業學校畜產保健科、國立西螺高級農工職業學校食品加工科、國立虎尾高級農工職業學校畜產保健科、國立虎尾高級農工職業學校食品加工科、國立北港高級農工職業學校畜產保健科、國立北門高級農工職業學校畜產保健科、國立北門高級農工職業學校食品加工科、國立曾文高級農工職業學校畜產保健科、國立曾文高級農工職業學校食品加工科、國立臺南大學附屬高級中學畜產保健學程、國立臺南大學附屬高級中學食品加工學程、國立旗山高級農工職業學校畜產保健科、國立旗山高級農工職業學校食品加工科、國立內埔高級農工職業學校野生動物保育科、國立內埔高級農工職業學校食品加工科、國立佳冬高級農業職業學校畜產保健科、國立佳冬高級農業職業學校食品加工科、國立花蓮高級農業職業學校畜產保健科、國立花蓮高級農業職業學校食品加工科、國立臺東專科學校畜產保健科、國立宜蘭大學生物技術與動物科學系、國立臺灣大學動物科學技術學系、國立中興大學動物科學系、國立嘉義大學動物科學系、國立屏東科技大學動物科學與畜產系、中國文化大學動物科學系、東海大學畜產與生物科技學系

副本：農業部動植物防疫檢疫署、財團法人中央畜產會



裝

訂

線

