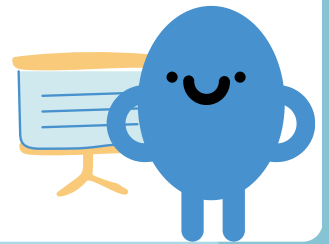


# 國立嘉義大學 動物疾病診斷中心會員

- A. **6次**完整疾病診斷(肉眼+實驗室診斷)
- B. **不限次數**的肉眼病變診斷
- C. 第7次後的實驗室診斷:另計  
(病理/分生/細菌/寄生蟲)



**費用: 60,000元/年**

若簽約金額超過6萬，可視為**建教合作**，後續檢驗依建教合作廠商項目收費。

嘉義大學動物疾病診斷中心  
TEL: 05-2732942

